

ТИПОВОЙ ПРОЕКТ
407-3-645.94

ЗРУ 10 (6) кВ С КАБЕЛЬНЫМИ КАНАЛАМИ ВНУТРИ ЗДАНИЯ
И ПРОТИВОПОЖАРНОЙ ПЕРЕГОРОДКОЙ МЕЖДУ СЕКЦИЯМИ
(ЗРУ 10-9x18-ЖБ-31-1-КК-П)

АЛЬБОМ 3

АСИ СТРОИТЕЛЬНЫЕ ИЗДЕЛИЯ

Ц 00236-03

ТИПОВОЙ ПРОЕКТ
407-3-645.94

ЗРУ 10 (Б) КВ С КАБЕЛЬНЫМИ КАНАЛАМИ ВНУТРИ ЗДАНИЯ
И ПРОТИВОПОЖАРНОЙ ПЕРЕГОРОДКОЙ МЕЖДУ СЕКЦИЯМИ
(ЗРУ 10-9x18-ЖБ-31-1-КК-П)

АЛЬБОМ 3

АСИ СТРОИТЕЛЬНЫЕ ИЗДЕЛИЯ

РАЗРАБОТАН АО "ИНСТИТУТ
СЕВЗАПЭНЕРГОСЕТЬПРОЕКТ"

УТВЕРЖДЕН И ВВЕДЕН
В ДЕЙСТВИЕ ДЕПАРТАМЕНТОМ
ЭЛЕКТРОЭНЕРГЕТИКИ МИНТОП-
ЭНЕРГО РОССИИ ПРОТОКОЛОМ
ОТ 05.07.94 N4

ГЛАВНЫЙ ИНЖЕНЕР
ГЛАВНЫЙ ИНЖЕНЕР ПРОЕКТА



Е. И. БАРАНОВ
Д. В. ЛУРЬЕ

Обозначение	Наименование	Стр.
407-3-645.94-АСИ	Содержание альбома	2
407-3-645.94-АСИ-ТТ	Технические требования	3
-1	Колонны 1К4В-4М2-А и 1К4В-4М2-Б	4
-2	Колонна 1К4В-4М-В	5
-3	Колонна 1К4В-4М-Г	6
-4	Кровельная балка БСП 9.2 - 6АIV - I	7
-5	Плита 4ПГ 6-3АтV	8
-6	Изделие закладное Т-1	9
-7	Изделие закладное Т-2	
-8	Марка Т-10	10
-9	Марка Т-12	
-10	Ограждение Т-13	11
-11	Кранштейны Т-14, Т-15	
-12	Марка М-2	12
-13	Изделие закладное Т-5	
-14	Марка МП (МП-3, МП-4)	13
-15	Марка МН-2	
-16	Марка Т-2В	14
-17	Изделие закладное МН-3	
-18	Марка МП-1	15
-19	Марка МП-2	
-20	Марка КМ (КМ-1, КМ-2)	16
-21	Марка КМ-3	
-22	Марка КМ-4	17
-23	Марка КМ-5	
-24	Марка КМ-6	18
-25	Марка КМ-7	

Обозначение	Наименование	Стр.
407-3-645.94-АСИ-2Б	Металлическая дверь МД-1	19
-27	То же. Комплект "П", "Р".	20
-28	То же. Комплекты "Ж", "Л".	21
-29	То же. Комплект "И".	22
-30	То же. Комплект "К".	23
-31	То же. Комплекты "Т", "В", "Б".	24
-32	Марка Т-25	25
-33	Марка Т-30	

Привязан

Инд. N

Нач. отд.	Роменский	05.94
Н. контр.	Лизунова	05.94
Г И П стр.	Порфенов	05.94
Нач. гр.	Шленова	05.94

407 - 3 - 645.94 - АСИ

Содержание альбома

Стадия	Лист	Листов
Р		1

СЕВЗАПЭНЕРГОСЕТЬПРОЕКТ
Санкт-Петербург

400236-03 3

Формат А3

1. Настоящие технические требования распространяются на изготовление стальных строительных изделий. Изготовление железобетонных строительных изделий производить по техническим требованиям серий, указанных на чертежах.

2. Материал стальных изделий - сталь С235 по ГОСТ 27772-88.

3. Детали должны изготавливаться из выпященного проката.

4. Правка стали в холодном состоянии должна производиться на вальцах и прессах.

Поверхность стали после правки не должна иметь вмятин, зазубрин и других повреждений.

5. Разметка деталей должна производиться любым методом, обеспечивающим требуемую точность работ и экономное расходование стали.

6. Кромки деталей после кислородной резки должны быть очищены от гравы, шлака, брызг и наплывов металла и не иметь неровностей и шероховатостей, превышающих: при машинной резке - 0,3 мм; при ручной газовой резке - 1 мм.

7. Кромки деталей после резки на ножницах не должны иметь заусениц и заделов, превышающих 0,3 мм, а также трещин.

8. Отверстия под болты должны образовываться сверлением или прокалыванием на меньший диаметр с последующей рассверловкой до проектного диаметра.

9. Подготовка под сварку, сварка и контроль качества сварки должны соответствовать требованиям ГОСТ 5264-80,* ГОСТ 6996-66,* ГОСТ 14098-85 и СНиП III-18-75.

10. Электроды для сварных швов применять типа Э42, ГОСТ 9467-75.*

11. Антикоррозийная защита изделий назначается по СНиП 2.03.11-85 в зависимости от степени агрессивного воздействия среды конкретного района строительства.

Привязан			
Инд. N			

Нач. отд.	Роменский	<i>Роменский</i>	05.94
Н. контр.	Лизунова	<i>Лизунова</i>	05.94
ГИП стр.	Парфенов	<i>Парфенов</i>	05.94
Нач. гр.	Шленова	<i>Шленова</i>	05.94

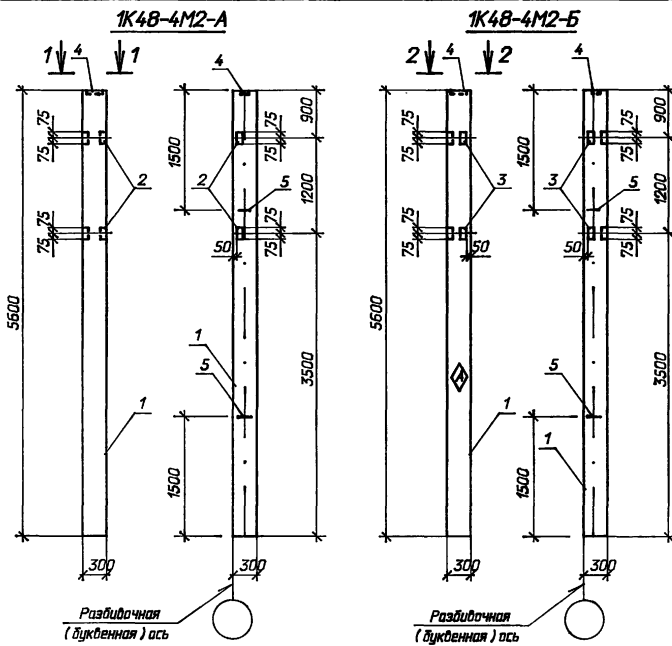
407-3-645.94-АС.И-ТТ

Технические
требования

Старая	Лист	Листов
Р		1
"СВЭЗАПЭНЕРГОСЕТЬПРОЕКТ"		
Санкт-Петербург		

Ц 08236-03 4

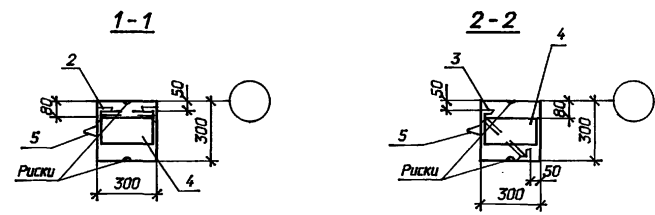
Формат А3



Ведомость расхода стали на дополнительные закладные изделия, кг

Марка элемента	Изделия закладные								Всего
	Арматура класса А-I		А-Ш		Полоса С 235		Прокат марки С 235		
	ГОСТ 5781-82 ^М		ГОСТ 5781-82 ^М		ГОСТ 103-76 ^М		ГОСТ 8509-86		
	Ø 10	Итого	Ø 12	Итого	14x140	Итого	163x63x5	Итого	
1K48-4M2-A	0,86	0,86	1,92	1,92	4,5	4,5	3,0	3,0	10,28
1K48-4M2-B	0,86	0,86	2,04	2,04	4,5	4,5	2,8	2,8	10,2

Остальное см. серию 1423.1-3/88 0.1



1. Закладные детали устанавливать до соединения плоских арматурных каркасов в пространственный.
2. Индекс \blacklozenge писать масляной краской для ориентации колонны при монтаже.

Поз.	Наименование	Кол.	Обозначение документа
1K48-4M2-A			
1	Колонна 1K48-4M2	1	1.423.1-3/88 0.1
2	Изделие закладное М1-13	2	1.423.1-3/88 2-256
4	Изделие закладное МН-1	1	1.423.1-3/88 2-239
5	Изделие закладное М10-150	2	1.423.1-3/88 2-285
1K48-4M2-B			
1	Колонна 1K48-4M2	1	1.423.1-3/88 0.1
3	Изделие закладное МН-2	2	407-3-645.94-АСИ-15
4	Изделие закладное МН-1	1	1.423.1-3/88 2-239
5	Изделие закладное М10-150	2	1.423.1-3/88 2-285

Привязан		
Инд. N		

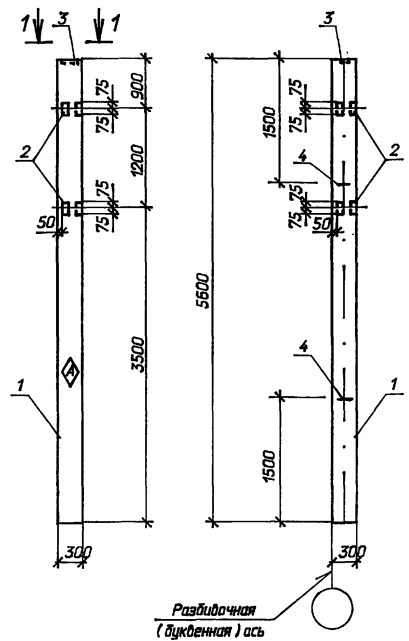
407-3-645.94-АСИ-1				
Колонны		Сталь	Масса	Масштаб
Нач. отд. Ромченский Н. контр. Лизунова Г/П. стр. Парфенов Нач. гр. Шленова		Р	1300	1:50
407-3-645.94-АСИ-15		СЕВЗАПЭНЕРГОСЕТЬПРОЕКТ		
		Санкт-Петербург		

Взам. инв. N
Подпись и дата
Инд. N подл.

1400236-03 5

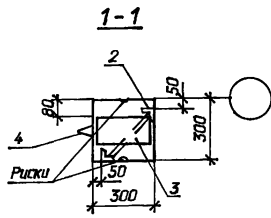
Альбом 3

1К48-4М2-В



Марка элемента	Изделия закладные								Всего
	Арматура класса А-I		А-III		Полоса С 235		Прокат марки С 235		
	ГОСТ 5781-82*		ГОСТ 5781-82*		ГОСТ 103-76*		ГОСТ 8509-86		
	Ø 10	Итого	Ø 12	Итого	14x140	Итого	163x63x5	Итого	
1К48-4М2-В	0,86	0,86	2,04	2,04	4,5	4,5	2,8	2,8	10,2

Остальное см. серию 1.423.1-3/88 0.1



1. Закладные детали устанавливать до соединения плоских арматурных каркасов в пространственный.
2. Индекс \blacklozenge писать масляной краской для ориентации колонны при монтаже.

Поз.	Наименование	Кол.	Обозначение документа
	1К48-4М2-В		
1	Колонна 1К48-4М2	1	1.423.1-3/88 0.1
2	Изделие закладное МН-2	2	407-3-645.94-АСИ-15
3	Изделие закладное МН-1	1	1.423.1-3/88 2-239
4	Изделие закладное М10-150	2	1.423.1-3/88 2-285

Прибыло			
Инд. N			

407-3-645.94-АСИ-2					
Нач. отд.	Роменский	05.94	Колонна 1К48-4М2-В		
Н. контр.	Лизунова	05.94			
ГМП. стр.	Парфенов	05.94			
Нач. гр.	Шленова	05.94			
Сталь	Р	Масса	1300	Масштаб	1:50
Лист		Листов	1	СЕВЗАПЭНЕРГОСЕТЬПРОЕКТ	
Санкт-Петербург					

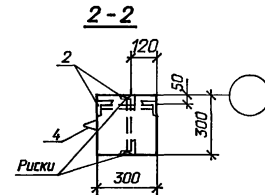
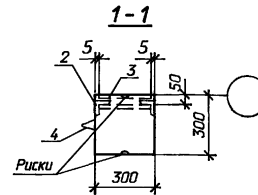
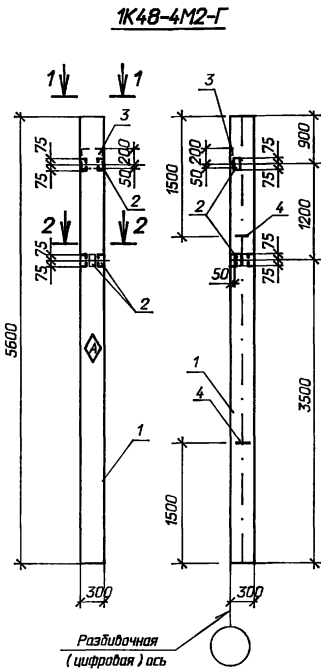
400236-03 6

Формат А3

Ведомость расхода стали на дополнительные закладные изделия, кг

Марка элемента	Изделия закладные												Всего
	Арматура класса								Лист 10		Прокат марки		
	А-I				А-Ш				С 235		С 235		
	ГОСТ 5781-82 ^м				ГОСТ 5781-82 ^м				ГОСТ 19903-74 ^м		ГОСТ 8509-86		
	Ø 6	Ø 10	Итого	Ø 12	Ø 14	Ø 22	Итого	250x290	Итого	163x63x5	Итого		
1К48-4М2-Г	0,2	0,86	1,06	0,72	2,04	1,44	4,20	5,7	5,7	4,5	4,5	15,46	

Остальное см. серию 1.423.1-3/В8 0.1



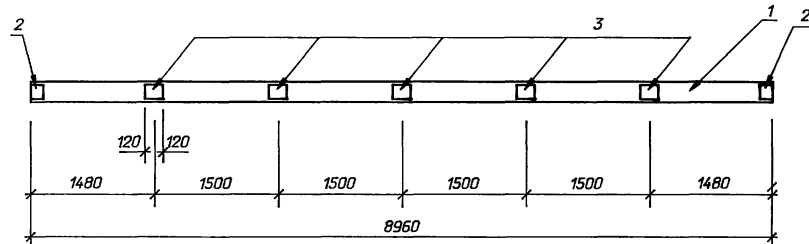
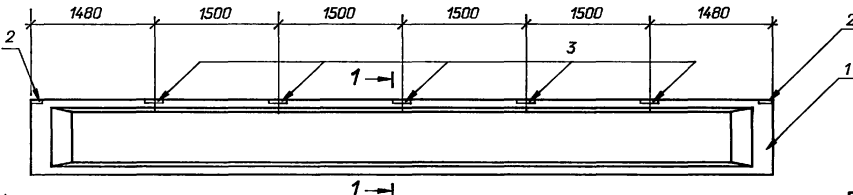
1. Закладные детали устанавливать до соединения плоских арматурных каркасов в пространственный.
2. Индекс \diamond писать масляной краской для ориентации колонны при монтаже.

Приблиз			
Инд. N			

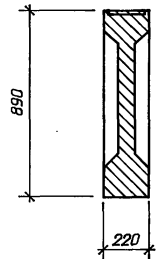
Взам. инв. N	Поз.	Наименование	Кол.	Обозначение документа
		1К48-4М2-Г		
	1	Колонна 1К48-4М2	1	1.423.1-3/В8 0.1
	2	Изделие закладное М1-13	3	1.423.1-3/В8 2-256
	3	Изделие закладное НМ1-2	1	1.423.1-3/В8 2-263
	4	Изделие закладное М10-150	2	1.423.1-3/В8 2-285

407-3-645.94-АС.И-3			
Колонна 1К48-4М2-Г	Сталь	Масса	Масштаб
	P	1300	1:50
	Лист	Листов 1	
СЕВЗАЛЭНЕРГОСЕТЬПРОЕКТ Санкт-Петербург			

400236-03 7



1-1



Поз.	Наименование	Кол.	Обозначение документа
	БСП 9.2 - 6AV-I		
1	Балка БСП 9.2 - 6AV	1	1.462.1-10/93 0.1
2	Изделие закладное МН2-1	2	1.462.1-10/93 0.2
3	Изделие закладное МН2-2	5	1.462.1-10/93 0.2

Ведомость расхода стали на дополнительные закладные изделия, кг

Марка элемента	Изделия закладные				Всего
	Арматура класса А-Ш		Прокат марки С 235		
	ГОСТ 5781-82 ^М		ГОСТ 8509-86		
	Ø 8	Итого	δ=5	Итого	
БСП 9.2 - 6AV-I	1.44	1.44	13.25	13.25	14.69

Остальное см. серию 1.462.1-10/93 вып.1.2

Привязан			
Инв. N			

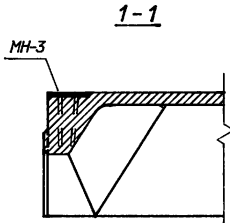
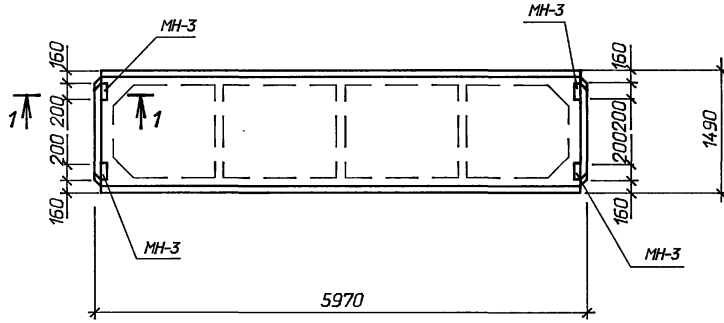
407-3-645.94-АС.И-4

Кровельная балка БСП 9.2 - 6AV-I		Стадия	Масса	Масштаб
Нач. отд.	Раменский	Р	2750	1:50
Нач. контр.	Лизина	Лист		Листов 1
Нач. стр.	Парфенов	СЕВЗАПЭНЕРГОСЕТЬПРОЕКТ		
Нач. гр.	Шленова	Санкт-Петербург		

400236-03 8

Формат А3

Инв. N подл.
Подпись и дата
Взвеш. инв. N



Марка	Поз.	Наименование	Кол.	Обозначение документа
4ПГ 6 - 3Ат V	-	Плита 4ПГ 6-3АтV	1	1.465.1-20 в.1
	-	Марка МН-3	4	407-3-645.94-АСИ-17

Ведомость расхода стали на дополнительные закладные изделия, кг

Марка элемента	Изделия закладные						Всего
	Арматура класса А-Ш			Полоса С 235			
	ГОСТ 5781-82*			ГОСТ 103-76*			
	Ø 10	Итого	Итого	8x100	Итого	Итого	
4ПГ 6-3АтV	1,28	1,28	5,04	5,04	5,04	6,32	

Остальное см. серию 1.465.1-20 в.1

Привязан			
Инд. N			

407-3-645.94-АСИ-5

				Плита 4ПГ 6-3АтV	Стадия	Масса	Масштаб
Нач. отд.	Роменский	<i>И.И.И.</i>	05.94		P	1500	1:50
Н. контр.	Лизунова	<i>Е.Е.Е.</i>	05.94				
ГИП стр.	Парфенов	<i>В.В.В.</i>	05.94	Лист	Листов 1		
Нач. гр.	Шленова	<i>В.В.В.</i>	05.94	СЕВЗАПЭНЕРГОСЕТЬПРОЕКТ*			
Инж. 1 к.	Фролова	<i>И.И.И.</i>	05.94	Санкт-Петербург			

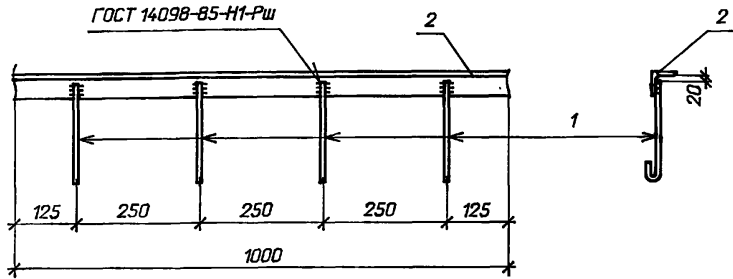
Ц 00236-03 9

Формат А3

Взам. инд. N

Подпись и дата

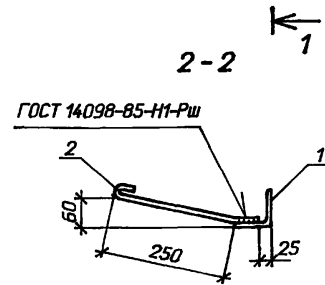
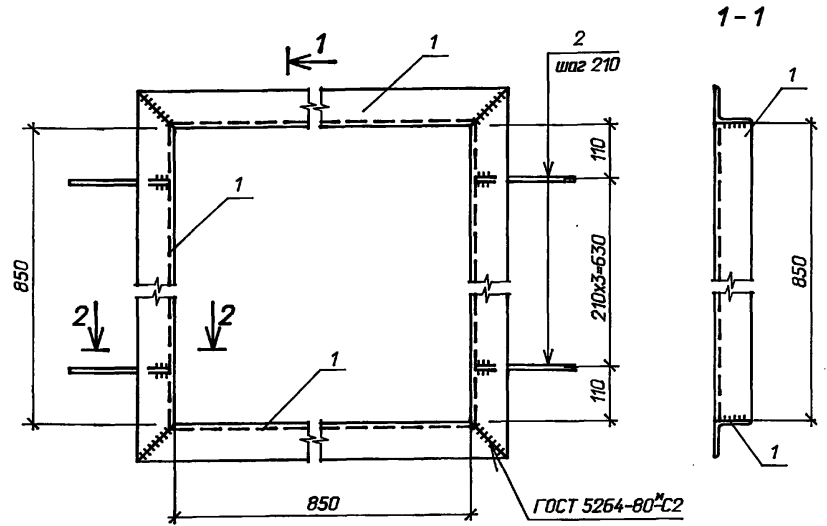
Инд. N подл.



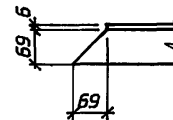
Поз.	Наименование	Кол.
1	Ø 6 А-I ГОСТ 5781-82* l=250; 0,06кг	4
2	Уголок 50x50x5- ГОСТ8509-86,l=1000;3,77кг	1

Инв. N подл.	Подпись и дата	Взам. инв. N	Инв. N	Прибязан						
407-3-645.94-АС.И-6										
Нач. отд.	Роменский	Фомин	05.94	<table border="1"> <thead> <tr> <th>Стадия</th> <th>Масса</th> <th>Масштаб</th> </tr> </thead> <tbody> <tr> <td>Р</td> <td>4,0</td> <td>1:10</td> </tr> </tbody> </table>	Стадия	Масса	Масштаб	Р	4,0	1:10
Стадия	Масса	Масштаб								
Р	4,0	1:10								
Н.контр.	Лизунова	Евсеп	05.94							
ГИП стр.	Порфенов	Р	05.94							
Нач. гр.	Шленова	Висаф	05.94							
Изделие закладное Т-1				Лист Листов 1						
"СВЗПАЭНЕРГОСЕТЬПРОЕКТ"				Санкт-Петербург						

Формат А3



Рез поз.1

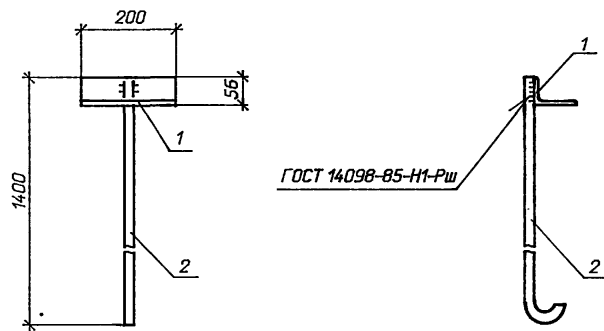


Поз.	Наименование	Кол.
1	Уголок 75x75x6- ГОСТ8509-86,l=1000; 6,9кг	4
2	Ø 6 А-I ГОСТ 5781-82* l=350; 0,08кг	8

Инв. N подл.	Подпись и дата	Взам. инв. N	Инв. N	Прибязан						
407-3-645.94-АС.И-7										
Нач. отд.	Роменский	Фомин	05.95	<table border="1"> <thead> <tr> <th>Стадия</th> <th>Масса</th> <th>Масштаб</th> </tr> </thead> <tbody> <tr> <td>Р</td> <td>28,2</td> <td>1:10</td> </tr> </tbody> </table>	Стадия	Масса	Масштаб	Р	28,2	1:10
Стадия	Масса	Масштаб								
Р	28,2	1:10								
Н.контр.	Лизунова	Евсеп	05.95							
ГИП стр.	Порфенов	Р	05.95							
Нач. гр.	Шленова	Висаф	05.95							
Изделие закладное Т-2				Лист Листов 1						
"СВЗПАЭНЕРГОСЕТЬПРОЕКТ"				Санкт-Петербург						

400236-03 10

Формат А3



Поз.	Наименование	Кол.
1	Уголок 90x56x6- ГОСТ8510-86, l=200; 1,34кг	1
2	Ø20A-ГОСТ 5781-82* l=1400; 3,0кг	1

Прибязан

Инд. N

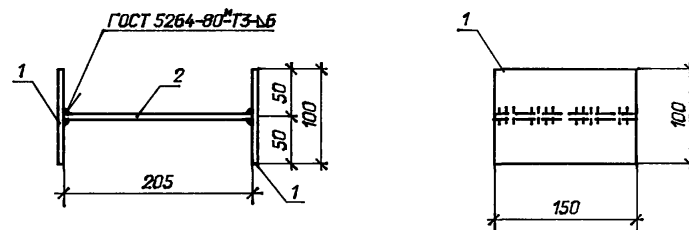
407-3-645.94-АС.И-8

Марка Т-10

Стадия	Масса	Масштаб
Р.	4,3	1:10
Лист		Листов 1

СЕВЗАПЭНЕРГОСЕТЬПРОЕКТ*
Санкт-Петербург

Формат А3



Марка	Поз.	Наименование	Кол.	Масса, кг
Т-12	1	Полоса 6x100-ГОСТ 103-76* l=150; 0,7 кг	2	2,9
	2	Листб-ГОСТ 19903-74* S=150x205; 1,5 кг	1	

Прибязан

Инд. N

407-3-645.94-АС.И-9

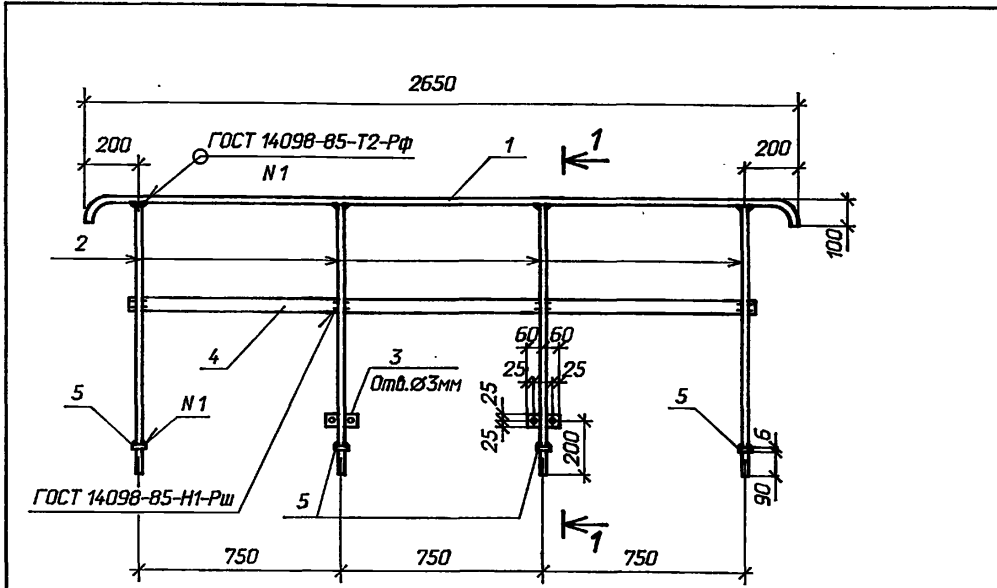
Марка Т-12

Стадия	Масса	Масштаб
Р.	2,9	1:5
Лист		Листов 1

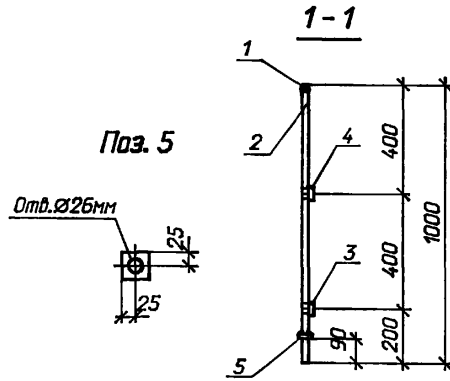
СЕВЗАПЭНЕРГОСЕТЬПРОЕКТ*
Санкт-Петербург

400236-03 11

Формат А3



Поз.	Наименование	Кол.
1	Ø 24 А-III-ГОСТ 5781-82* l=2770; 9,8 кг	1
2	То же l=976; 3,5 кг	4
3	Полоса 6x50-ГОСТ 103-76* l=120; 0,3 кг	2
4	То же l=2350; 5,5 кг	1
5	" l=50; 0,1 кг	4



Прибязан			
Инв. N			

407-3-645.94-АС.И-10

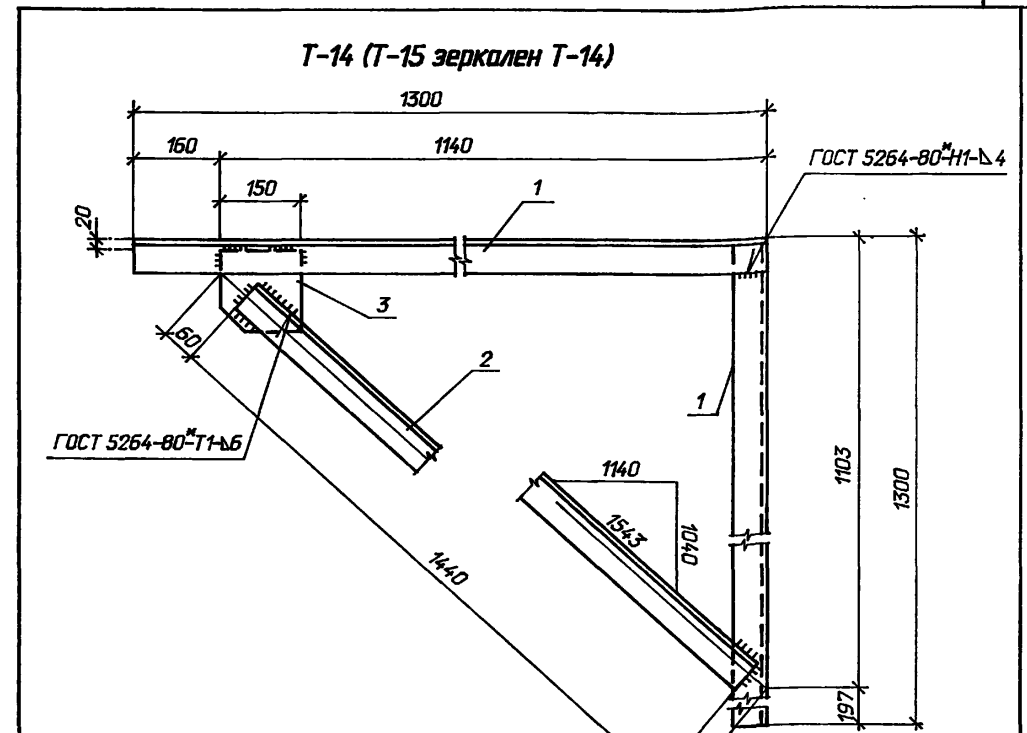
Ограждение Т-13

Стадия	Масса	Масштаб
Р	30,3	1:10 1:20
Лист	Листов 1	

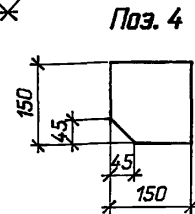
СЕВЗАПЭНЕРГОСЕТЬПРОЕКТ*
Санкт-Петербург

Формат А3

Нач. отд.	Роменский	<i>[Signature]</i>	05.94
Н.контр.	Лиценова	<i>[Signature]</i>	05.94
ГИП стр.	Парфенов	<i>[Signature]</i>	05.94
Нач. гр.	Шленова	<i>[Signature]</i>	05.94



Поз.	Наименование	Кол.
1	Уголок 63x63x5- ГОСТ8509-86, l=1300; 6,3кг	2
2	То же l=1440; 6,9 кг	1
3	Лист 10-ГОСТ 19903-74* S=150x150; 1,8кг	1



Прибязан			
Инв. N			

407-3-645.94-АС.И-11

Кронштейны Т-14, Т-15

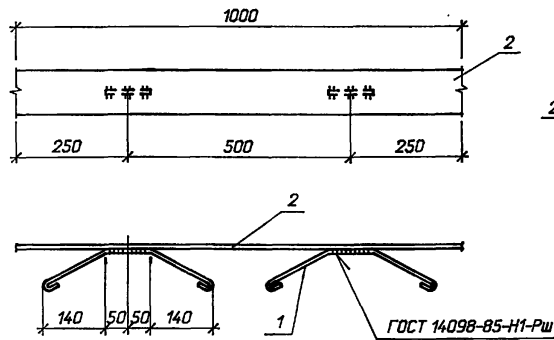
Стадия	Масса	Масштаб
Р	21,3	1:10
Лист	Листов 1	

СЕВЗАПЭНЕРГОСЕТЬПРОЕКТ*
Санкт-Петербург

Формат А3

Нач. отд.	Роменский	<i>[Signature]</i>	05.94
Н.контр.	Лиценова	<i>[Signature]</i>	05.94
ГИП стр.	Парфенов	<i>[Signature]</i>	05.94
Нач. гр.	Шленова	<i>[Signature]</i>	05.94

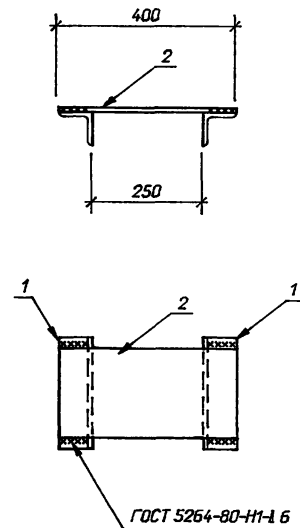
4 00236-03 12



Поз.	Наименование	Кол.
1	Ø6 А-I ГОСТ 5781-82*	
	l=510; 0,1кг	2
2	Полоса 6x100-ГОСТ103-76*	
	l=1000; 4,7кг	1

Приблиз			
Инв. N			
407-3-645.94-АС.И-12			
Марка М-2	Стадия	Масса	Масштаб
	Р.	4,9	1:10
	Лист	Листов 1	
	СЕВЗАПЭНЕРГОСЕТЬПРОЕКТ*		
Санкт-Петербург			

Формат А3

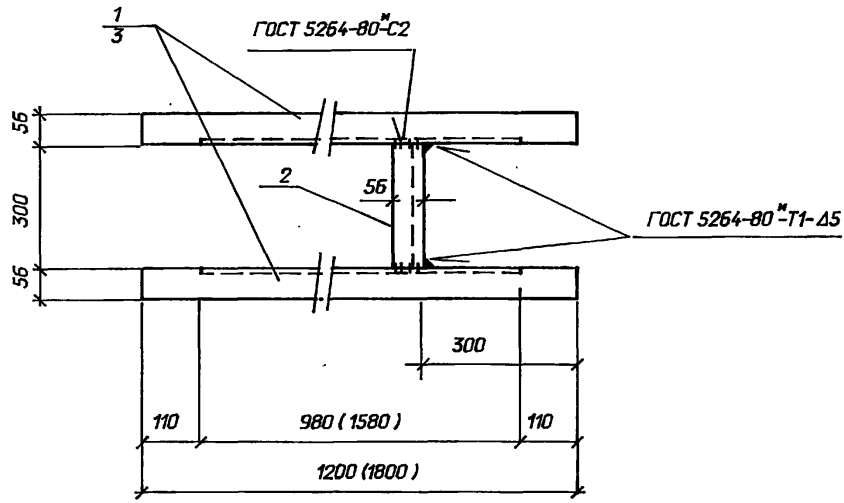


Поз.	Наименование	Кол.
1	Уголок 75x75x6 ГОСТ 8509-86 l=250, 1,75кг	2
2	Лист 6-ГОСТ 19903-74н S=200x400 3,7 кг	1

Приблиз			
Инв. N			
407-3-645.94-АС.И-13			
Изделие закладное Т-5	Стадия	Масса	Масштаб
	Р	7,2	1:10
	Лист	Листов 1	
	СЕВЗАПЭНЕРГОСЕТЬПРОЕКТ*		
Санкт-Петербург			

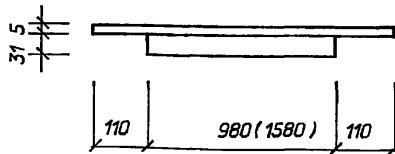
400236-03 13

Формат А3



Марка	Поз.	Наименование	Кол.	Масса, кг
МП-3	1	Уголок 56x36x5 L=1200		9,4
		ГОСТ 8510-86 4,2 кг	2	
МП-4	2	То же L=300 1,0 кг	1	13,4
	3	Уголок 56x36x5 L=1800		
		ГОСТ 8510-86 6,2 кг	2	
	2	То же L=300 1,0 кг	1	

Рез поз.1, 2



Прибязан

Инд. N

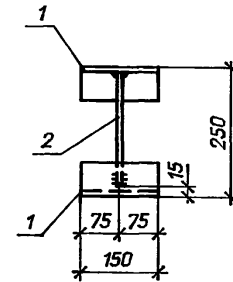
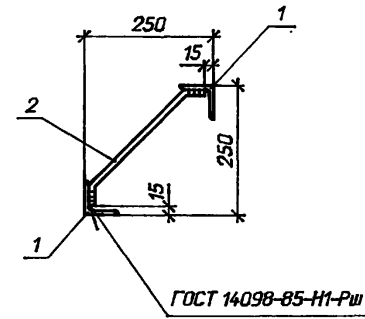
407-3-645.94-АС.И-14

Марка МП (МП-3, МП-4)

Стадия	Масса	Масштаб
Р		1:10
Лист		Листов 1

СЕВЗАПЭНЕРГОСЕТЬПРОЕКТ
Санкт-Петербург

Формат А3



Поз.	Наименование	Кол.
1	Уголок 63x63x5-ГОСТ 8509-86; l=150; 0,7кг	2
2	Ø12А-III-ГОСТ 5781-82* l=350; 0,3кг	1

Прибязан

Инд. N

407-3-645.94-АС.И-15

Марка МН-2

Стадия	Масса	Масштаб
Р	1,7	1:10
Лист		Листов 1

СЕВЗАПЭНЕРГОСЕТЬПРОЕКТ
Санкт-Петербург

400236-03 14

Формат А3

Взам. инд. N

Подпись и дата

Инд. N подл.

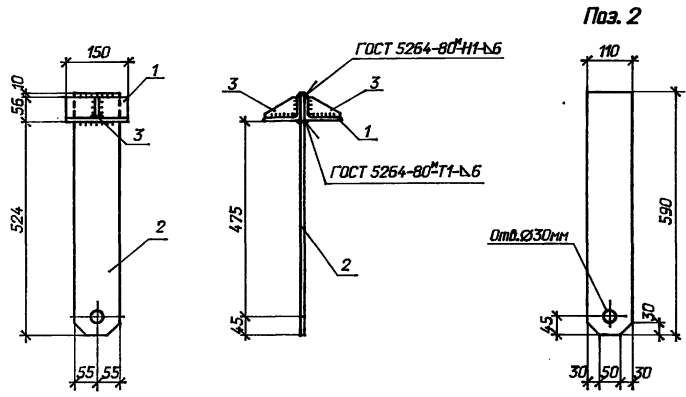
Нач. отд.	Роменский	05.94
Н.контр.	Лизина	05.94
ГИП стр.	Парфенов	05.94
Нач. гр.	Шленова	05.94

Взам. инд. N

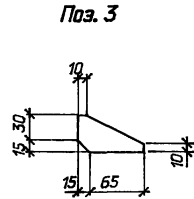
Подпись и дата

Инд. N подл.

Нач. отд.	Роменский	05.94
Н.контр.	Лизина	05.94
ГИП стр.	Парфенов	05.94
Нач. гр.	Шленова	05.94



Поз.	Наименование	Кол.
1	Уголок 90x56x6 ГОСТ 8510-86, l=150; 1,0кг	2
2	Лист 10-ГОСТ 19903-74 ^М S=110x590; 5,1кг	1
3	Полоса 6x45-ГОСТ 103-76 ^М l=80; 0,2кг	2



Приблизан			
Инд. N			

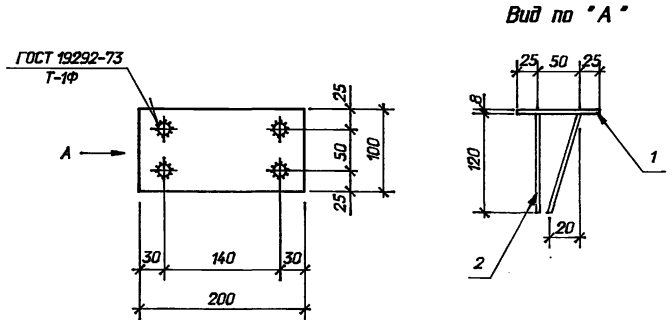
407-3-645.94-АС.И-16

Марка Т-28

Стадия	Масса	Масштаб
Р.	7,5	1:5 1:10
Лист		Листов 1

СЕВЗАПЭНЕРГОСЕТЬПРОЕКТ^М
Санкт-Петербург

Формат А3



Поз.	Наименование	Кол.
1	Полоса 8x100-ГОСТ 103*76 ^М l=200 126 кг	1
2	Ø 10 А III -ГОСТ 5781-82 ^М l=120 0,08 кг	4

Приблизан			
Инд. N			

407-3-645.94-АС.И-17

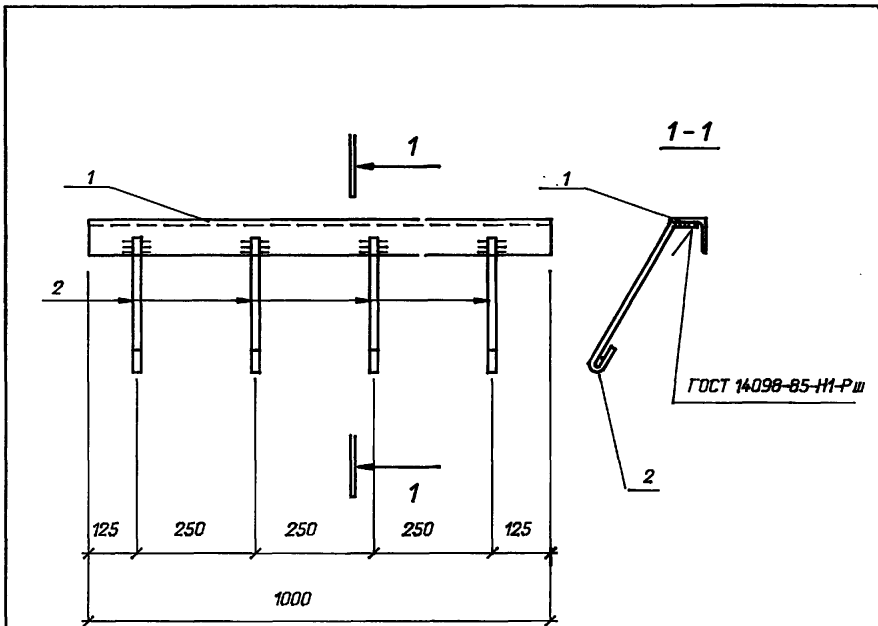
Изделие закладное МН-3

Стадия	Масса	Масштаб
Р.	1,6	1:5 1:10
Лист		Листов 1

СЕВЗАПЭНЕРГОСЕТЬПРОЕКТ^М
Санкт-Петербург

Формат А3

Ц 00236-03 15



Поз.	Наименование	Кол.
1	Уголок 63x63x5 L=1000	
	ГОСТ 8509-86 4,8 кг	1
2	А1-6-ГОСТ 5781-82	
	L=280 0,06 кг	4

Прибязан			
Инд. N			

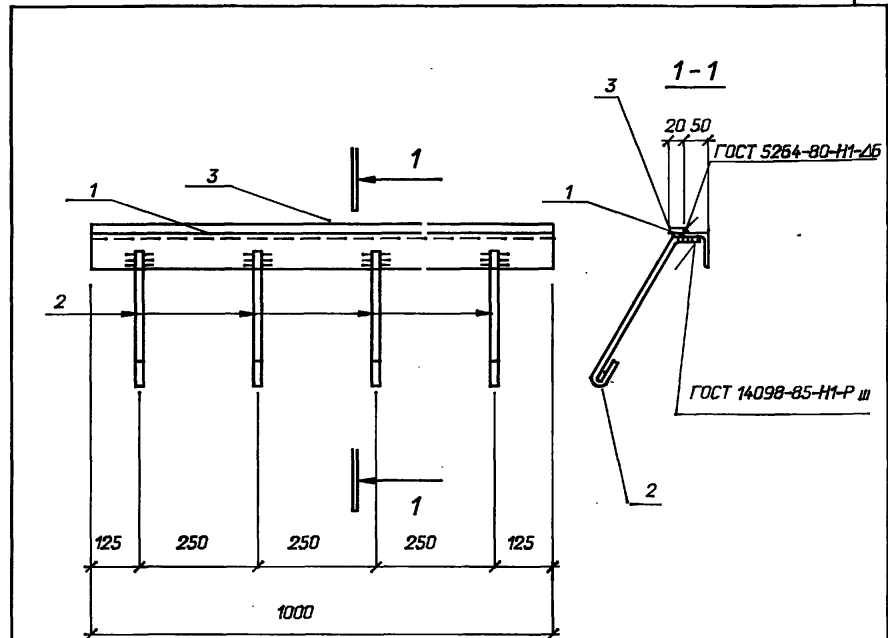
407-3-645.94-АС.И-18

Марка МП-1

Сталь	Масса	Масштаб
Р	5,0	1:10
Лист		Листов 1

СЕВЗАПЭНЕРГОСЕТЬПРОЕКТ
Санкт-Петербург

Формат А3



Поз.	Наименование	Кол.
1	Уголок 63x63x5 L=1000	
	ГОСТ 8509-86 4,8 кг	1
2	А1-6-ГОСТ 5781-82	
	L=280 0,06 кг	4
3	Полоса 6x20-ГОСТ 103-76	
	L=1000 0,9 кг	1

Прибязан			
Инд. N			

407-3-645.94-АС.И-19

Марка МП-2

Сталь	Масса	Масштаб
Р	5,9	1:10
Лист		Листов 1

СЕВЗАПЭНЕРГОСЕТЬПРОЕКТ
Санкт-Петербург

407236-03 16

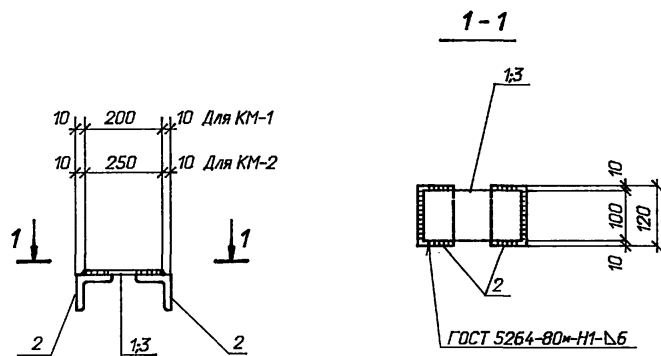
Формат А3

Инд. N табл. Подпись и дата. Взам. инд. N

Нач. отд.	Роменский	05.94
Н.контр.	Лизина	05.94
ГИП стр.	Парфенов	05.94
Нач. гр.	Шленова	05.94

Инд. N табл. Подпись и дата. Взам. инд. N

Нач. отд.	Роменский	05.94
Н.контр.	Лизина	05.94
ГИП стр.	Парфенов	05.94
Нач. гр.	Шленова	05.94



Марка	Поз.	Наименование	Кол.	Масса ед., кг
КМ-1	1	Лист 8-ГОСТ 19903-74м S=100x200	1	2,9
			1,3 кг	
	2	Уголок 75x75x6 ГОСТ 8509-86	L=120	
КМ-2	2	Уголок 75x75x6 ГОСТ 8509-86	L=120	3,2
			0,8 кг	
	3	Лист 8-ГОСТ 19903-74м S=100x250	1	

Привязан

Инд. N

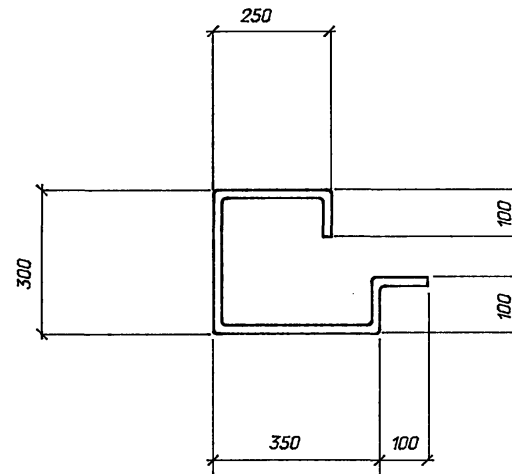
407-3-645.94-АС.И-20

Марка КМ (КМ-1, КМ-2)

Стадия	Масса	Масштаб
Р	см. табл.	1:10
Лист		Листов 1

СЕВЗАПЭНЕРГОСЕТЬПРОЕКТ
Санкт-Петербург

Формат А3



Поз.	Наименование	Кол.
-	Круг 16-ГОСТ 2590-88 L=1200	1

Привязан

Инд. N

407-3-645.94-АС.И-21

Марка КМ-3

Стадия	Масса	Масштаб
Р	19,0	1:10
Лист		Листов 1

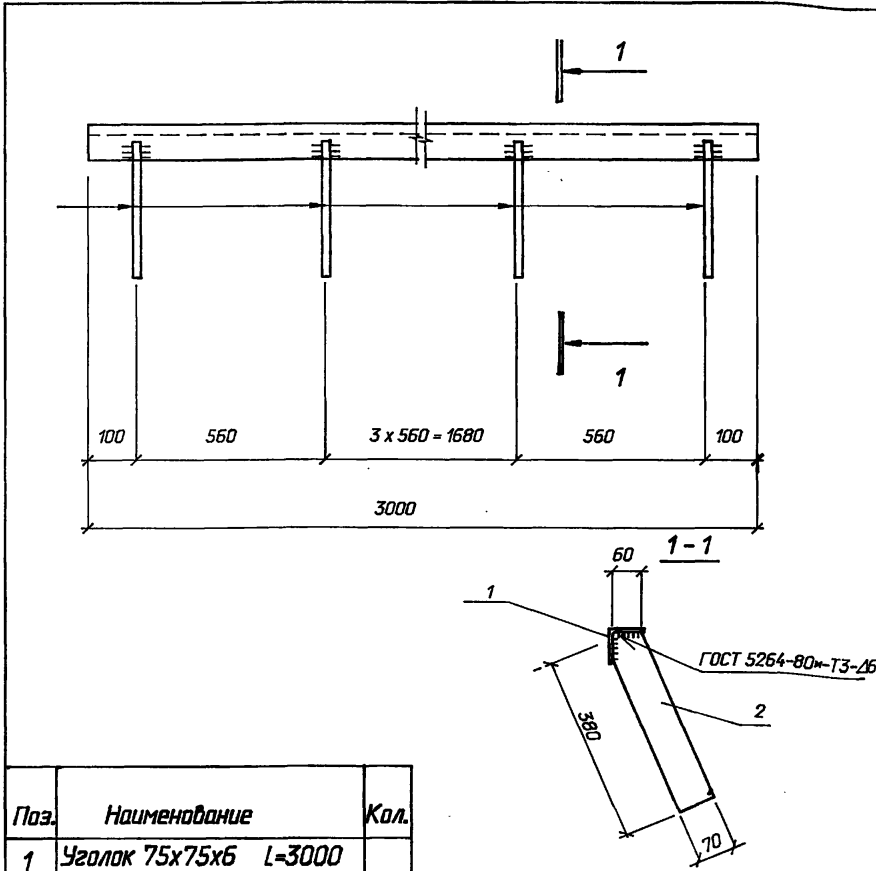
СЕВЗАПЭНЕРГОСЕТЬПРОЕКТ
Санкт-Петербург

Стадия	Масса	Масштаб
Р	19,0	1:10
Лист		Листов 1

СЕВЗАПЭНЕРГОСЕТЬПРОЕКТ
Санкт-Петербург

400236-03 17

Формат А3



Поз.	Наименование	Кол.
1	Уголок 75x75x6 L=3000	
	ГОСТ 8509-86 20,7 кг	1
2	Полоса 6x70 ГОСТ 103-76*	
	L=380 1,3 кг	6

Приблизно		
Инд. N		

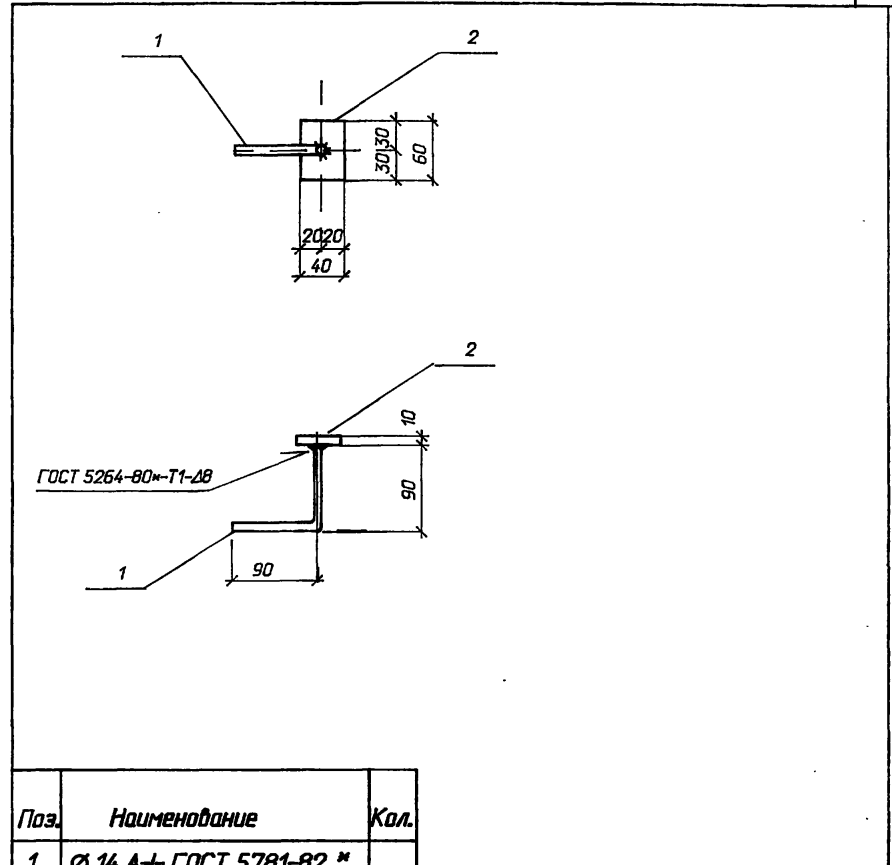
407-3-645.94-АС.И-22

Марка КМ-4

Стадия	Масса	Масштаб
Р:	28,5	1:10
Лист		Листов 1

СЕВЗАПЭНЕРГОСЕТЬПРОЕКТ*
Санкт-Петербург

Формат А3



Поз.	Наименование	Кол.
1	Ø 14 А+ ГОСТ 5781-82 *	
	L=180; 0,2кг	1
2	Полоса 10x40-ГОСТ 103-76*	
	L=60 0,2 кг	1

Приблизно		
Инд. N		

407-3-645.94-АС.И-23

Марка КМ-5

Стадия	Масса	Масштаб
Р:	0,4	1:5
Лист		Листов 1

СЕВЗАПЭНЕРГОСЕТЬПРОЕКТ*
Санкт-Петербург

Ц 00236-03 18

Формат А3

Взам. инд. N

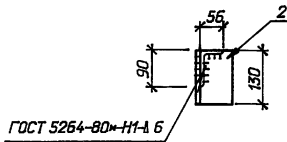
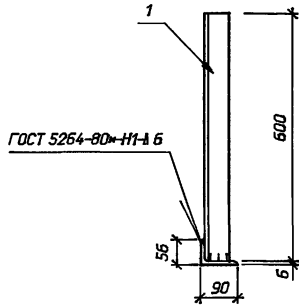
Подпись и дата

Инд. N подл.

Взам. инд. N

Подпись и дата

Инд. N подл.



Поз.	Наименование	Кол.
1	Уголок 90x56x6 ГОСТ 8510-86 L=600 4.0кг	1
2	Уголок 90x56x6 ГОСТ 8510-86 L=130 0.9кг	1

Прибязан			
Инд. N			

407-3-645.94-АС.И-24

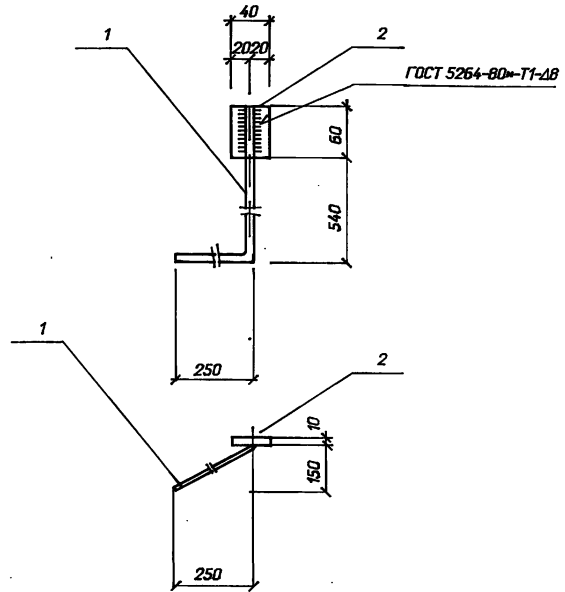
Марка КМ-6

Стадия	Масса	Масштаб
Р	4.9	1:5
Лист	Листов 1	

СЕВЗАПЭНЕРГОСЕТЬПРОЕКТ

Санкт-Петербург

Формат А3



Поз.	Наименование	Кол.
1	Ø 14 А+ ГОСТ 5781-82 * l=900; 1,1кг	1
2	Полоса 10x40-ГОСТ 103-76 l=60 0,2 кг	1

Прибязан			
Инд. N			

407-3-645.94-АС.И-25

Марка КМ-7

Стадия	Масса	Масштаб
Р	1.3	1:10
Лист	Листов 1	

СЕВЗАПЭНЕРГОСЕТЬПРОЕКТ

Санкт-Петербург

400236-03 19

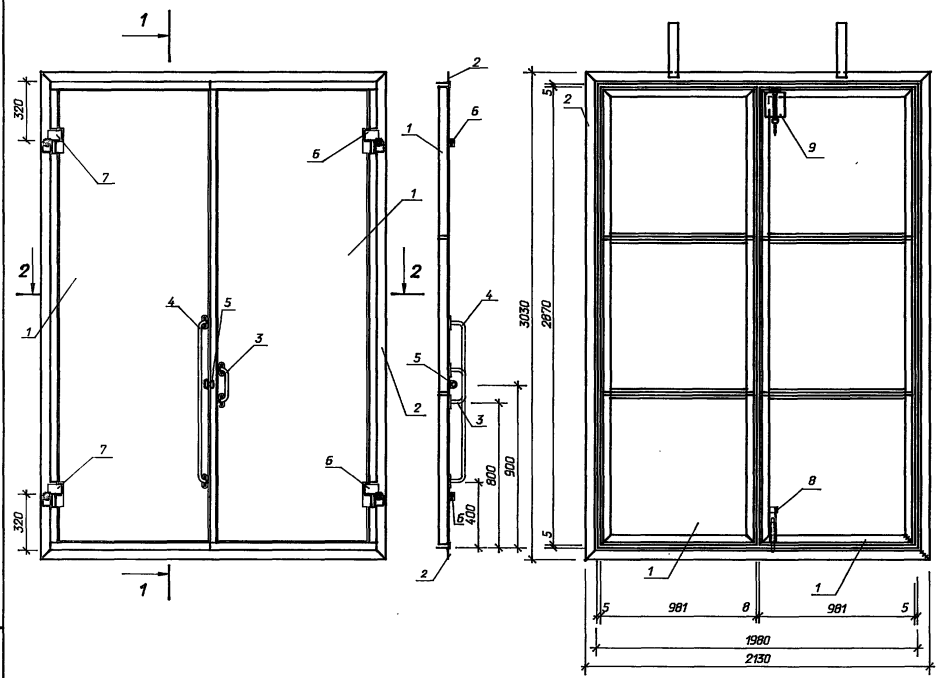
Формат А3

Альбом 3

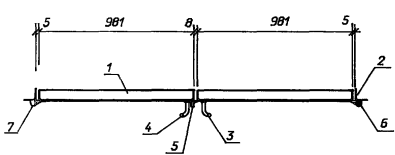
Общий вид двери МД-1

1-1

Вид с внутренней стороны



2-2



Марка поз.	Обозначение	Наименование	Кол.	Масса ед. кг	Примечание
1	13445мм-АС.И- 27	Комплект "П"			
		Полотно двери	1	189,24	
2	" -27	Комплект "Р"			
		Рама двери	1	69,34	
3	" -31	Комплект "Б"			
		Скоба-ручка	1	1,63	
4	" -31	Комплект "В"			
		Скоба-паручень	1	3,60	
5	" -31	Комплект "Г"			
		Проушина	1	0,22	
6	" -28	Комплект "Ж"			
		Петля правая	2	0,34	
7	" -28	Комплект "Л"			
		Петля левая	2	0,34	
8	" -29	Комплект "И"			
		Нижний шпингалет	1	1,43	
9	" -30	Комплект "К"			
		Верхний шпингалет	1	5,11	

Приблизно:

Инд. N

Взнос. инв. N
Подпись и дата
Инд. N подл.

Нач. отд.	Раменский	05.94
Н. кантр.	Лизунова	05.94
ГИП стр.	Парфенов	05.94
Нач. гр.	Шленова	05.94
Инж. 1 к.	Фролова	05.94

407-3-645.94-АС.И-26

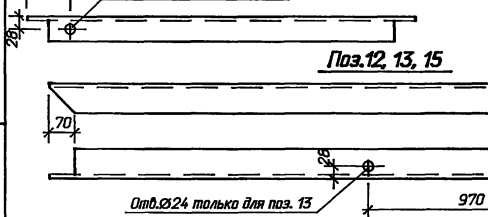
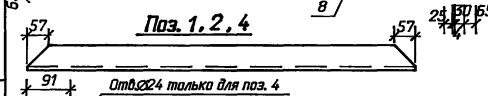
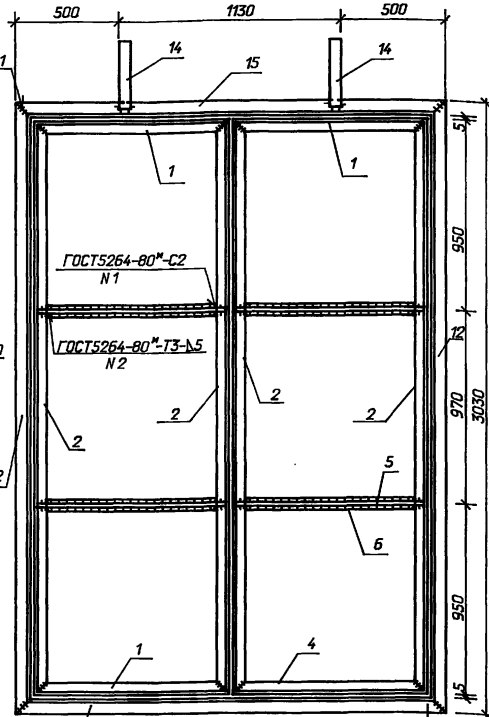
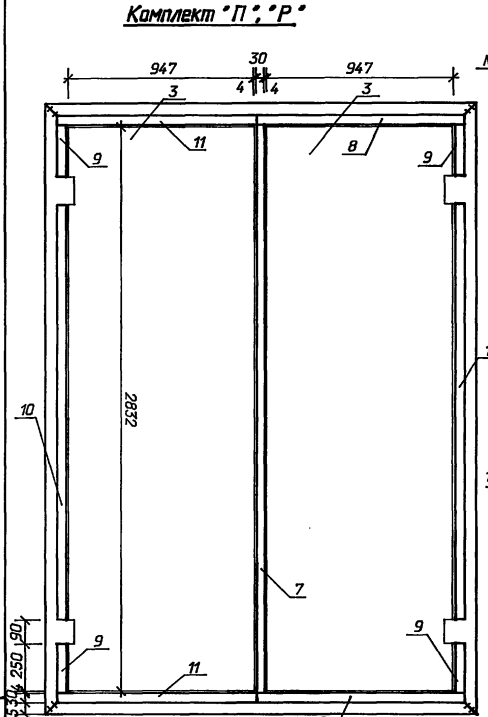
Металлическая дверь МД-1

Стадия	Масса	Масштаб
Р	271,9	
Лист	Листов 1	
СЕВЗАЛЭНЕРГОСЕТЬПРОЕКТ		
Санкт-Петербург		

Альбом 3

Общий вид
Комплект "П"; "Р"

Вид с внутренней стороны



Поз	Наименование	Кол.	Обозначение документа
Комплект "П"			
1	Уголок 63х63х5 ГОСТ8509-86 L=981	3	4,72кг
2	Уголок 63х63х5 ГОСТ8509-86 L=2870	4	13,9кг
3	Лист 2 ГОСТ19904-90, 947х2832, 42,1кг	2	
4	Уголок 63х63х5 ГОСТ8509-86 L=981	1	4,72кг
5	Полоса 5х57 ГОСТ103-76 L=965	4	2,17кг
6	Полоса 5х60 ГОСТ103-76 L=855	4	2,01кг
7	Полоса 5х30 ГОСТ103-76 L=2840	1	3,32кг
8	Полоса 5х30 ГОСТ103-76 L=1010	2	1,18кг
9	Полоса 5х30 ГОСТ103-76 L=254	4	0,30кг
10	Полоса 5х30 ГОСТ103-76 L=2152	2	2,52кг
11	Полоса 5х30 ГОСТ103-76 L=990	2	1,16кг
Комплект "Р"			
12	Уголок 75х75х6 ГОСТ8509-86 L=3030	2	19,36кг
13	Уголок 75х75х6 ГОСТ8509-86 L=2130	1	13,61кг
14	Полоса 10х60 ГОСТ103-76 L=360	2	1,7кг
15	Уголок 75х75х6 ГОСТ8509-86 L=2130	1	13,61кг

Привязки:

Инд. N

Наименование	Масса, кг
Комплект "П"	189,24
Комплект "Р"	69,34

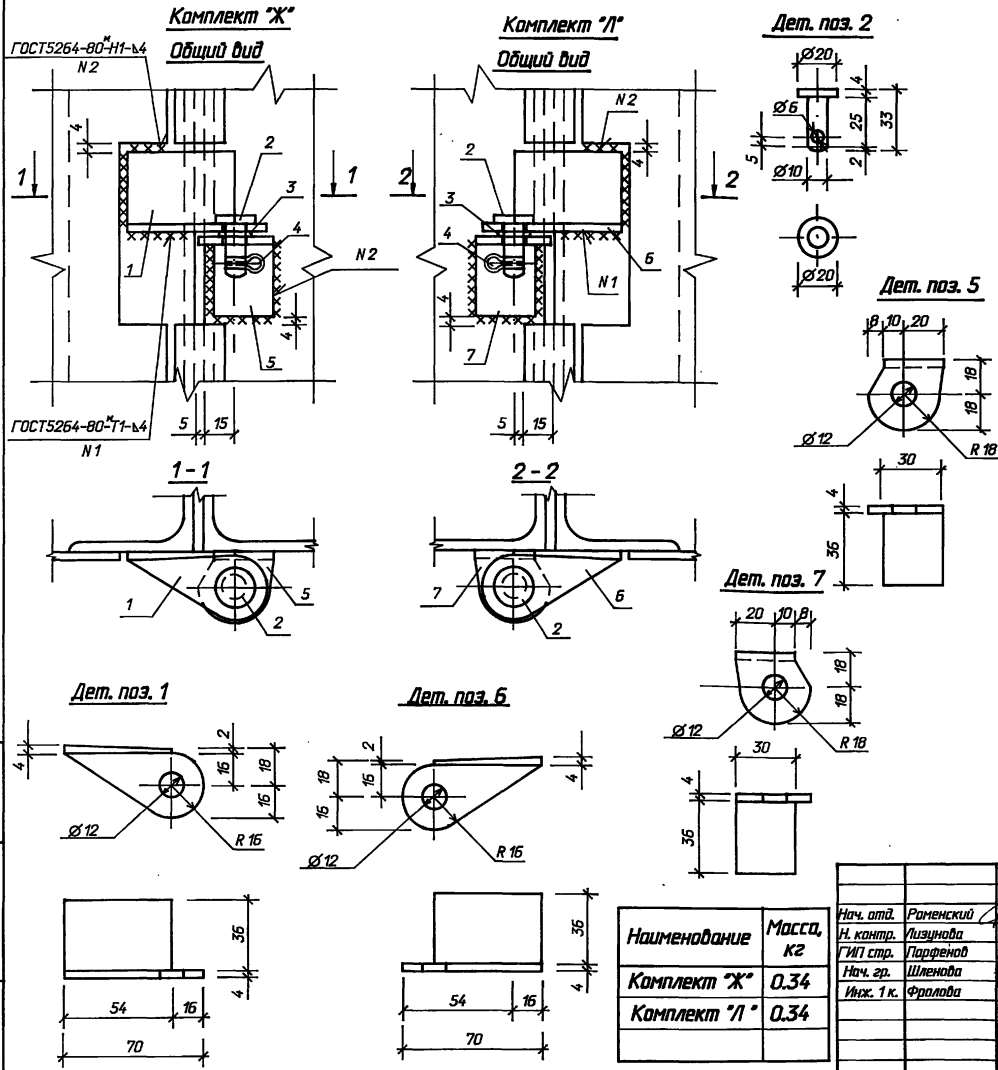
Нач. отд.	Раменский	<i>[Signature]</i>	05.94
Н. канц.	Лыцкова	<i>[Signature]</i>	05.94
ГМП стр.	Парфенов	<i>[Signature]</i>	05.94
Нач. гр.	Шленова	<i>[Signature]</i>	05.94
Инж. 1 к.	Фролова	<i>[Signature]</i>	05.94

407-3-645.94-АС.И-27

Металлическая дверь МД-1
Комплект "П"; "Р"

Стация	Масса	Масштаб
Р	см. табл.	
Лист	Листов 1	

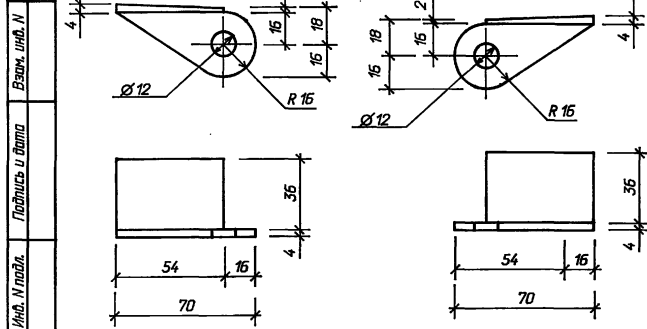
СВЭАЗ/ЭНЕРГОСЕТЬПРОЕКТ
Санкт-Петербург



Поз	Наименование	Кол.	Обозначение документа
Комплект "Ж"			
1	Уголок 40x40x4 ГОСТ8509-86 l=70	1	0.17кг
2	Круг 20 ГОСТ2590-88 l=33	1	0.08 кг
3	Шайба 10 ГОСТ 11371-78 ^н	1	
4	Шплинт Ø5	1	
5	Уголок 40x40x4 ГОСТ8509-86 l=38	1	0.09кг
Комплект "Л"			
2	Круг 20 ГОСТ2590-88 l=33	1	0.08 кг
3	Шайба 10 ГОСТ 11371-78 ^н	1	
4	Шплинт Ø5	1	
6	Уголок 40x40x4 ГОСТ8509-86 l=70	1	0.17кг
7	Уголок 40x40x4 ГОСТ8509-86 l=38	1	0.09кг

Приблизно:

Инд. N



Наименование	Масса, кг
Комплект "Ж"	0.34
Комплект "Л"	0.34

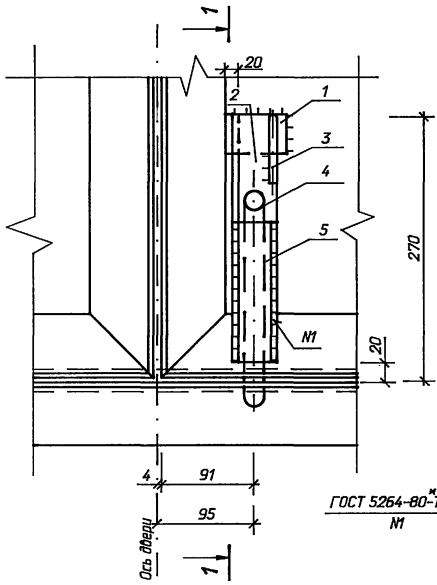
Нач. отд.	И. контр.	ГИТ стр.	Нач. гр.	Инж. 1 к.	Дата	Масса, кг
Роменский	Лизунова	Парфенов	Шленова	Фралова	05.94	05.94
					05.94	05.94
					05.94	05.94

407-3-645.94-АС.И-28

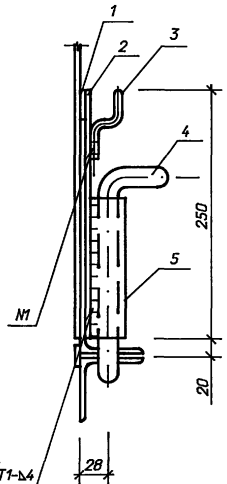
Металлическая дверь МД-1		
Комплекты "Ж"; "Л"		
Сталь	Масса	Масштаб
Р	СМ. табл.	
Лист	Листов 1	
Санкт-Петербург		

Комплект "И"

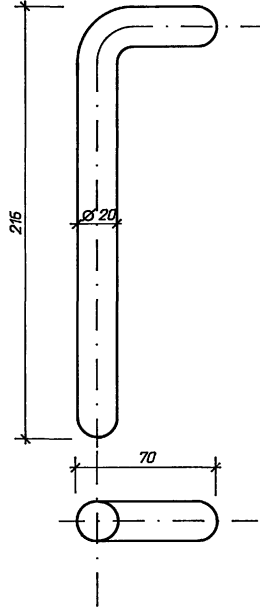
Общий вид



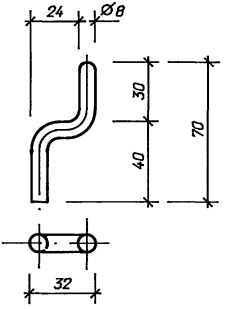
1-1



Дет. поз. 4



Дет. поз. 3



Поз.	Наименование	Кол.	Обозначение документа
Комплект "И"			
1	Полоса 5x40 ГОСТ103-76 ^М l=60	0.09кг 1	
2	Полоса 5x40 ГОСТ103-76 ^М l=250	0.39кг 1	
3	Круг 6 ГОСТ2590-88 l=95	0.02кг 1	
4	Круг 20 ГОСТ 2590-88 l=270	0.70кг 1	
5	Труба 20 ГОСТ 3262-75 ^М l=150	0.23кг 1	

Привязан:			
Инв. N			

Нач. отд.	Роменский	<i>Евг</i>	05.94
Н. контр.	Лизунова	<i>Евг</i>	05.94
ГИП стр.	Иларёна	<i>Евг</i>	05.94
Нач. гр.	Шленова	<i>Евг</i>	05.94
Инж. 1 к.	Фралова	<i>Евг</i>	05.94

407-3-645.94-АС.И-29

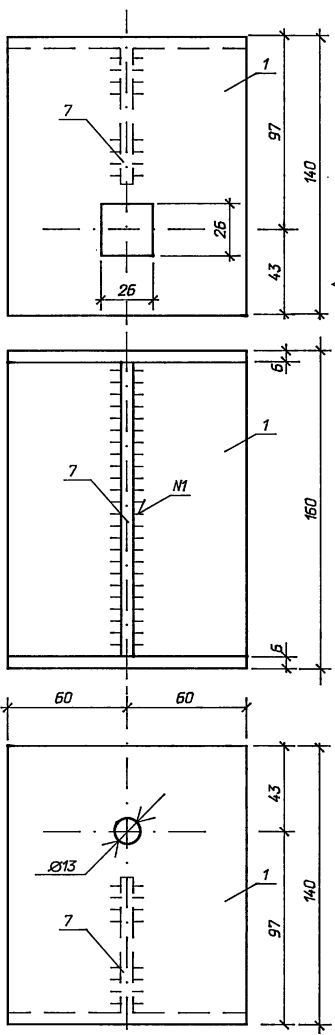
Металлическая дверь МД-1
Комплект "И"

Сталля	Масса	Масштаб
P	14	
Лист	Листов 1	
"СЕВЗАПЭНЕРГОСЕТЬПРОЕКТ" Санкт-Петербург		

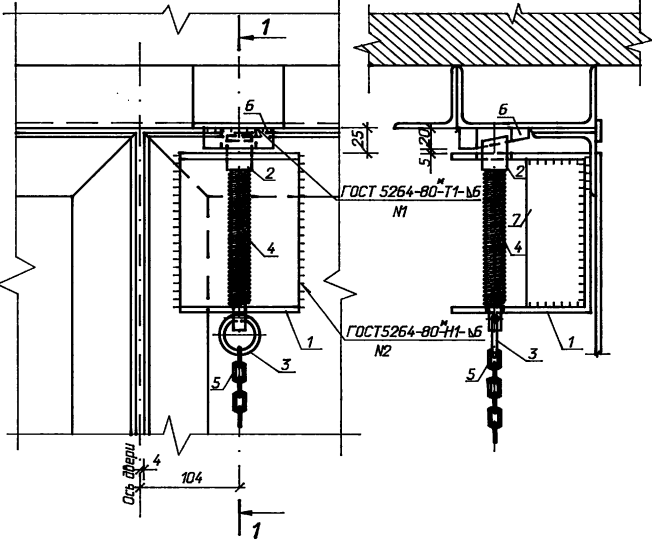
Инд. N подл. Подпись и дата Взам. инв. N

Альбом 3

Дет. поз. 1 и 7

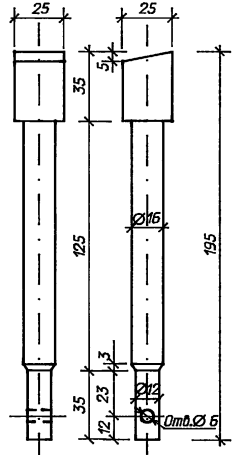


Комплект "К" Общий вид

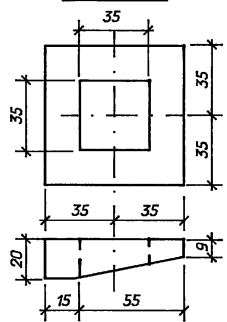


1-1

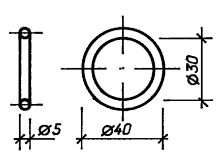
Дет. поз. 2



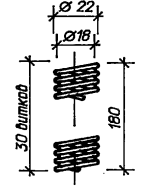
Дет. поз. 6



Дет. поз. 3



Дет. поз. 4



Поз.	Наименование	Кол.	Обозначение документа
Комплект "К"			
1	Лист 6 ГОСТ 19903-74 ^М 120x440	2,49кг	1
2	Квадрат 28 ГОСТ 2591-88 ^М l=195	1,20кг	1
3	Круг 5 ГОСТ 2590-88 l=190	0,03кг	1
4	Пружина Ø22	0,10кг	1
5	Цель (по месту)		1
6	Полоса 20x70 ГОСТ 103-76 ^М l=70	0,77кг	1
7	Полоса 6x75 ГОСТ 103-76 ^М l=148	0,52кг	1

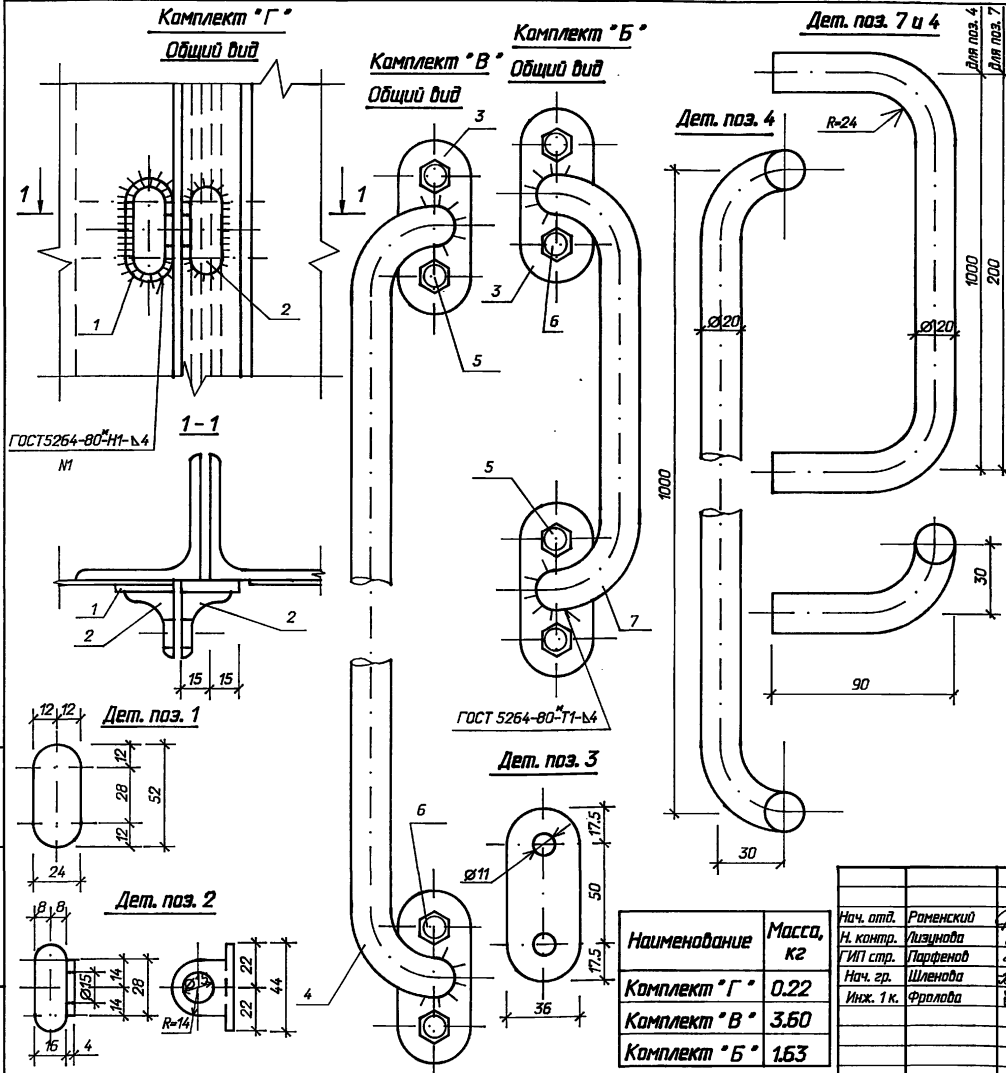
Прибавок:			
Инд. N			

407-3-645.94-АСИ-30

Нач. отд.	Роменский	Ромен	05.94
Н. контр.	Лизина	Лиз	05.94
ГИП стр.	Парфенов	Пар	05.94
Нач. гр.	Шленова	Шле	05.94
Инж. 1 к.	Фралова	Фр	05.94

Металлическая дверь МД-1		
Комплект "К"		
Сталь	Масса	Масштаб
P	5,1	
Лист	Листов 1	
"СВЭАЗПЭНЕРГОСЕТЬПРОЕКТ"		
Санкт-Петербург		

Альбом 3



Поз.	Наименование	Кол.	Обозначение документа
Комплект *Г*			
1	Полоса 4x24 ГОСТ103-76 * l=52	0.04кг 1	
2	Уголок 40x25x4 ГОСТ8510-86 l=44	0.09кг 2	
Комплект *В*			
3	Полоса 8x36 ГОСТ 103-76* l=85	0.19кг 2	
4	Круг 20 ГОСТ 2590-88 l=1240	3.06кг 1	
5	Болт М10x25 ГОСТ7798-70 *D.03кг	4	
6	Гайка М10 ГОСТ5915-70 *D.01кг	4	
Комплект *Б*			
3	Полоса 8x36 ГОСТ 103-76* l=85	0.19кг 2	
7	Круг 20 ГОСТ 2590-88 l=440	1.09кг 1	
5	Болт М10x25 ГОСТ7798-70 *D.03кг	4	
6	Гайка М10 ГОСТ5915-70 *D.01кг	4	

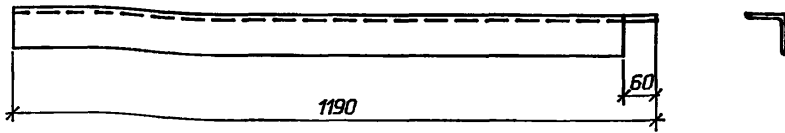
Взвеш. инв. И
Подпись и дата
Инв. N подл.

Приблизит:		
Инв. N		

Наименование	Масса, кг
Комплект *Г*	0.22
Комплект *В*	3.60
Комплект *Б*	1.63

Нач. отд.	Роменский	Ром	05.94
Н. контр.	Лизунова	Лиз	05.94
ГИП стр.	Парфенов	Пар	05.94
Нач. гр.	Шленова	Шле	05.94
Инж. 1к.	Фролова	Фро	05.94

407-3-645.94-АСИ-31		
Металлическая дверь МД-1		
Комплекты *Г*; *В*; *Б*		
Статия	Масса	Масштаб
Р	см.	табл.
Лист	Листов 1	
СЕВЗАПЭНЕРГОСЕТЬПРОЕКТ		
Санкт-Петербург		



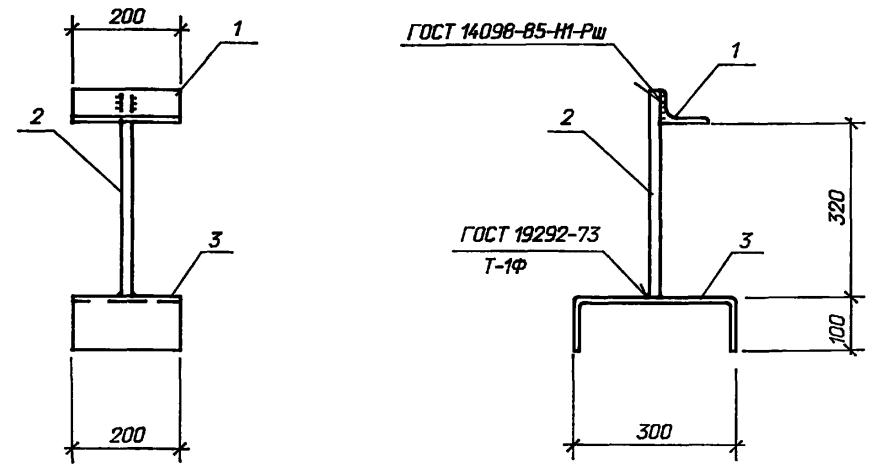
Марка	Поз.	Наименование	Кол.	Масса, кг
Т-25	1	Уголок 75x75x6	1	8,2
		ГОСТ8509-86; l=1190; 8,2кг		

Прибязан			
Инв. N			

407-3-645.94-АС.И-32

Нач. отд.	Роменский	<i>Роменский</i>	05.94	Стадия	Масса	Масштаб
Н. контр.	Лизинаба	<i>Лизинаба</i>	05.94			
ГИП стр.	Парфенов	<i>Парфенов</i>	05.94	Р	СМ. табл.	1:10
Нач. гр.	Шленова	<i>Шленова</i>	05.94			
Инж. 1 к.	Фролова	<i>Фролова</i>	05.94	Лист	Листов 1	
СЕВЗАПЭНЕРГОСЕТЬПРОЕКТ						
Санкт-Петербург						

Формат А3



Марка	Поз.	Наименование	Кол.	Масса, кг
Т-30	1	Уголок 90x56x6-ГОСТ8510-86	1	1,34кг
		l=200;		
	2	Ø20 А-I-ГОСТ 5781-82 ^н	1	0,99кг
3	1	Лист 10 - ГОСТ 19903-74 ^н	1	7,85кг
		S=200x500;		

Прибязан			
Инв. N			

407-3-645.94-АС.И-33

Нач. отд.	Роменский	<i>Роменский</i>	05.94	Стадия	Масса	Масштаб
Н. контр.	Лизинаба	<i>Лизинаба</i>	05.94			
ГИП стр.	Парфенов	<i>Парфенов</i>	05.94	Р	СМ. табл.	1:10
Нач. гр.	Шленова	<i>Шленова</i>	05.94			
Инж. 1 к.	Фролова	<i>Фролова</i>	05.94	Лист	Листов 1	
СЕВЗАПЭНЕРГОСЕТЬПРОЕКТ						
Санкт-Петербург						

400236-03

Формат А3