

ТИПОВЫЕ КОНСТРУКЦИИ, ИЗДЕЛИЯ И УЗЛЫ ЗДАНИЙ И СООРУЖЕНИЙ

СЕРИЯ 3.006.1-2/82

СБОРНЫЕ ЖЕЛЕЗОБЕТОННЫЕ КАНАЛЫ И ТОННЕЛИ
ИЗ ЛОТКОВЫХ ЭЛЕМЕНТОВ

ВЫПУСК 2-2

УЗЛЫ ТРАСС
ЛОТКИ, ПЛИТЫ, БАЛКИ
РАБОЧИЕ ЧЕРТЕЖИ

ЦЕНТРАЛЬНЫЙ ИНСТИТУТ ТИПОВОГО ПРОЕКТИРОВАНИЯ
ГОССТРОЯ СССР

Москва, А-445, Смольная ул. 22

Сдано в печать VIII 1987 года

Заказ № 9021

Тираж 2820 экз

ТИПОВЫЕ КОНСТРУКЦИИ, ИЗДЕЛИЯ И УЗЛЫ ЗДАНИЙ И СООРУЖЕНИЙ

СЕРИЯ 3.006.1-2/82

СБОРНЫЕ ЖЕЛЕЗОБЕТОННЫЕ КАНАЛЫ И ТОННЕЛИ
ИЗ ЛОТКОВЫХ ЭЛЕМЕНТОВ

ВЫПУСК 2-2

УЗЛЫ ТРАСС
ЛОТКИ, ПЛИТЫ, БАЛКИ
РАБОЧИЕ ЧЕРТЕЖИ

РАЗРАБОТАНЫ:

ИНСТИТУТОМ ХАРЬКОВСКИЙ ПРОМСТРОЙНИИПРОЕКТ
ГЛАВНЫЙ ИНЖЕНЕР ИНСТИТУТА *Довгий Н.Ф.*
ГЛАВНЫЙ ИНЖЕНЕР ПРОЕКТА *Монин А.М.*

ПРИ УЧАСТИИ НИИЖБ ГОССТРОЯ СССР

ЗАМ.ДИРЕКТОРА ИНСТИТУТА *Коровин Н.Н.*

УТВЕРЖДЕНЫ ГОССТРОЕМ СССР
ПОСТАНОВЛЕНИЕ
ОТ 05.09.1984 г. № 157.
ВВЕДЕНЫ В ДЕЙСТВИЕ
С 01.01.1985 г.

Обозначение	Наименование	Стр.
3.006.1-2/82.2-2-00 ТО	Техническое описание	3
3.006.1-2/82.2-2-01	Лоток Лу1-8...Лу5-8; Лу1-8н...Лу5-8н	4
3.006.1-2/82.2-2-01СБ	Лоток Лу1-8...Лу5-8; Лу1-8н...Лу5-8н	5
	Сборочный чертеж	5
3.006.1-2/82.2-2-02	Лоток Лу4-8-1; Лу4-8н-1;	5
3.006.1-2/82.2-2-02 СБ	Лоток Лу4-8-1; Лу4-8н-1	6
	Сборочный чертеж	6
3.006.1-2/82.2-2-03	Лоток Лу6-8...Лу13-8; Лу6-8н...Лу13-8н	6
3.006.1-2/82.2-2-03 СБ	Лоток Лу6-8...Лу13-8; Лу6-8н...Лу13-8н	6
	Сборочный чертеж	7
3.006.1-2/82.2-2-04	Лоток Лу14-8...Лу18-8; Лу14-8н...Лу18-8н	8
3.006.1-2/82.2-2-04 СБ	Лоток Лу14-8...Лу18-8; Лу14-8н...Лу18-8н	8
	Сборочный чертеж	9
3.006.1-2/82.2-2-05	Лоток Лу19-8; Лу20-н; Лу21-8...Лу26-8; Лу19-8н; Лу20-нн; Лу21-8н...Лу26-8н	10
3.006.1-2/82.2-2-05 СБ	Лоток Лу19-8; Лу20-н; Лу21-8...Лу26-8; Лу19-8н; Лу20-нн; Лу21-8н...Лу26-8н	10
	Сборочный чертеж	11
3.006.1-2/82.2-2-06	Лоток Лу27-15...Лу38-15; Лу27-15н...Лу38-15н	12
3.006.1-2/82.2-2-06 СБ	Лоток Лу27-15...Лу38-15;	

Обозначение	Наименование	Стр.
	Лу27-15н...Лу38-15н	
	Сборочный чертеж	13
3.006.1-2/82.2-2-07	Лоток Лу29-8-1; Лу29-8н-1; Лу33-8-1; Лу33-8н-1	14
3.006.1-2/82.2-2-07 СБ	Лоток Лу29-8-1; Лу29-8н-1; Лу33-8-1; Лу33-8н-1	
	Сборочный чертеж	15
3.006.1-2/82.2-2-08	Лоток Ло14-8...Ло19-8; Ло20-н; Ло21-8...Ло38-8	15
3.006.1-2/82.2-2-08 СБ	Лоток Ло14-8...Ло19-8; Ло20-н; Ло21-8...Ло38-8	
	Сборочный чертеж	17
3.006.1-2/82.2-2-09	Бялка Б1...Б8	19
3.006.1-2/82.2-2-09 СБ	Бялка Б1...Б-8	
	Сборочный чертеж	20
3.006.1-2/82.2-2-10	Плита по1	20
3.006.1-2/82.2-2-10 СБ	Плита по1 Сборочный чертеж	21
3.006.1-2/82.2-2-11	Плита по2...по4	21
3.006.1-2/82.2-2-11 СБ	Плита по2...по4 Сборочный чертеж	22
3.006.1-2/82.2-2-00ВТ(Б)	Вероятность расхода стали на элемент (Лотки)	23
3.006.1-2/82.2-2-00ВТ(Б)	Вероятность расхода стали на элемент (Бялки и плиты с от- верстиями)	26

Исполн.	Сметчик	С.С.
Н.С.	Инженер	С.С.
С.С.	Инженер	С.С.
С.С.	Инженер	С.С.
С.С.	Инженер	С.С.

3.006.1-2/82.2-2-00

Содержание

Кол.	Лист	Листов
1		1

Госстрой СССР
ХАРЬКОВСКИЙ
ПРОМСТРОИНИИПРОЕКТ

1. Общая часть.

1.1. Настоящий выпуск серии 3.006.1-2/82 содержит рабочие чертежи сборных железобетонных лотковых элементов, плит с отверстиями и балок для узлов трасса каналов и тоннелей.

Рабочие чертежи арматурных изделий и закладных изделий приведены в выпуске 2-3 настоящей серии.

Расчетные данные и таблицы для подбора сборных железобетонных изделий приведены в выпуске 3-1.

1.2. Железобетонные изделия запроектированы в соответствии с главой СНиП II-21-75 "Бетонные и железобетонные конструкции. Нормы проектирования."

1.3. Сборные элементы обозначены марками, состоящими из букв и цифр (например, ЛУ-Н-8, ЛО-15-8, ЛО4, 65). Буквы обозначают наименование элемента (ЛУ - лоток угловой, "О" - лоток с отверстием, "Л" - плита с отверстием, "Б" - балка) цифра после букв - порядковый номер элемента, цифра после тире - величину вертикальной равномерно-распределенной эквивалентной нагрузки для лотковых элементов. Марки угловых лотков, отличающиеся зеркальным расположением отверстий, содержат дополнительную букву "Н" (например, ЛУН-8Н).

2. Технические требования.

2.1. Железобетонные изделия запроектированы из бетона марок 300 и 400.

2.2. Арматура принята классов А-III и А-I по ГОСТ 5781-82 и класса Вр-I по ГОСТ 6727-80.

Для закладных изделий принята прокатная сталь марки ВстЗкп2 для сварных конструкций по ГОСТ 380-Т1 * анкера закладных изделий - из стали класса А-III по ГОСТ 5781-82. Монтажные петли - из стали класса А-I марки ВстЗсп2 и ВстЗпс2.

В случае монтажа конструкций при расчетной средней температуре ниже минус 40°С, применение для тонкотяжских петель стали марки ВстЗпс2 не допускается.

2.3. Изготовление железобетонных изделий производится сварными сетками и каркасами.

Дополнительное армирование в местах отверстий производится отдельными стержнями и сетками.

2.4. Толщина защитного слоя бетона для рабочей арматуры принята при толщине конструкций до 100 мм включительно - 15 мм, при толщине более 100 мм - 20 мм. Допускается отклонение по толщине защитного слоя +5 мм.

3. Изготовление, протекка, складирование и транспортирование изделий.

3.1. Изготовление лотков марок "ЛУ" и "ЛО" должно

производиться по чертежам соответствующих лотков марки "Л" разработанных в выпуске 1-1 настоящей серии, с устройством отверстий, местных утолщений (для лотков марки "ЛО") и дополнительного армирования, предусмотренных в рабочих чертежах настоящего выпуска.

Арматура сеток в местах отверстий вырезается по месту. Изготовление, протекка, складирование и транспортирование этих изделий производится в соответствии с требованиями, приведенными в разделах 2, 3, 4 пояснительной записки к выпуску 1-1 настоящей серии.

3.2. Бетонирование плит марки "ЛО" и балок, разработанных в настоящем выпуске, предусматривается в горизонтальном положении. Складирование и транспортирование этих изделий производится в положении "плашмя".

Остальные требования, которыми следует руководствоваться при изготовлении, протекке, складировании и транспортировании этих изделий, приведены в техническом описании к выпуску 1-2 настоящей серии.

Иванов В.П. Подпись и дата 2009.01.04

Изд. отд.	Бродский	5	
И. контр.	Урманцева	Сур	
Ир. констр.	Короточкин	Сур	
Ст. констр.	Урманцева	Сур	
Исполн.	Литвинова	Сур	
Провер.	Урманцева	Сур	

3.006.1-2/82.2-2-00 ТО

ТЕХНИЧЕСКОЕ ОПИСАНИЕ

Страница	Лист	Листов
2	1	1
ГОСТРОЙ СССР ХАРЬКОВСКИЙ ПРОЕКТИРОВАНИИПРОЕКТ		

ФОРМАТ	ЗОНА	Поз.	ОБОЗНАЧЕНИЕ	НАИМЕНОВАНИЕ	КОЛ.	ПРИМЕЧ.
				ДОКУМЕНТАЦИЯ		
А3			3.006.1-2/82.2-2-00 ТО	ТЕХНИЧЕСКОЕ ОПИСАНИЕ		
А3			3.006.1-2/82.2-2-01 СБ	СБОРОЧНЫЙ ЧЕРТЕЖ		
А3			3.006.1-2/82.2-2-00 ВМС(Л)	ВЕДОМОСТЬ РАСХОДА		
				СТАЛИ НА ЭЛЕМЕНТ		

ФОРМАТ	ЗОНА	Для исполнения с порядковым номером *)	ОБОЗНАЧЕНИЕ	КОЛ.	ПРИМЕЧ.
			ПЕРЕМЕННЫЕ ДАННЫЕ		
			СБОРОЧНЫЕ ЕДИНИЦЫ		
			ЛОТОК Л1-8... Л5-8 *)*)		
А3		-0, -5	3.006.1-2/82.1-1-01.0	1	Л1-8
А3		-1, -6	-02.0	1	Л2-8
А3		-2, -7	-03.0	1	Л3-8
А3		-3, -8	-04.0	1	Л4-8
А3		-4, -9	-05.0	1	Л5-8
			Поз. 17 СТЕРЖЕНЬ АРМАТУРНЫЙ		
		-0, -5	ОТСУТСТВУЕТ		
А4		-1, -6	3.006.1-2/82.2-3-01-041	2	
А4		-2...-4, -6...-9	-043	2	
			Поз. 18 ИЗДЕЛИЕ		
А4		-0, -1, -5, -6	3.006.1-2/82.1-3-12.0	2	М-3
А4		-2...-4, -7...-9	-13.0	2	М-4

*) ОСНОВНОЕ ИСПОЛНЕНИЕ, НЕ ИМЕЮЩЕЕ ПОРЯДКОВОГО НОМЕРА, ОБОЗНАЧЕНО 0.

)) СМОТРИТЕ ПРИМЕЧАНИЕ ДОК. - 01СБ.

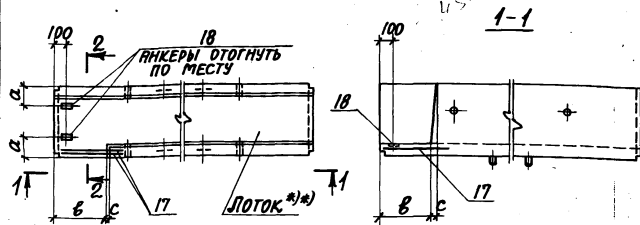
ИЗЧ. ОТД. БРОДСКИЙ		3.006.1-2/82.2-2-01	
И. КОНТР. УЛЯНЦЕВА			
И. КОНСТ. КОРОТЕЦКАЯ			
СТ. ИНЖ. УЛЯНЦЕВА			
ИСПОЛН. ПАЛКУН		ЛОТОК	СТАЛИ Лист
ПРОВЕРКА УЛЯНЦЕВА		Л1-8... Л5-8,	Р 1 2
		Л1-8н... Л5-8н	ГОССТРОЙ СССР
			ХАРЬКОВСКИЙ
			ПРОМСТРОЙПРОЕКТ

ФОРМАТ	ЗОНА	Для исполнения с порядковым номером	ОБОЗНАЧЕНИЕ	КОЛ.	ПРИМЕЧ.
			МАТЕРИАЛ		
			БЕТОН		
		-0, -5	М 300	0,33	М ³
		-1, -6	М 300	0,37	М ³
		-2, -7	М 300	0,58	М ³
		-3, -8	М 300	0,69	М ³
		-4, -9	М 300	0,84	М ³

ИЛИ ПОДАТЬ ПОЯСНЕНИЯ И ДАТА ВЗНОСЕНИЯ

3.006.1-2/82.2-2-01	Лист
	2

Рис. 1



2-2

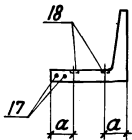
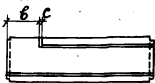


Рис. 2-зеркальное отражение
остальное см. рис. 1



Устройство отверстий, дополнительного армирования (поз. 17) и разбивка дополнительных закладных изделий поз. 18 по данному чертежу, остальное - смотрите соответственно лотки Л1-8... Л5-8 вып. 1-1.

ОБОЗНАЧЕНИЕ	МАРКА	Рис.	РАЗМЕРЫ, мм			МАС-СА Т		
			а	в	с			
3.006.1-2/82.2-2-01	Л1-8	1	150	550	20	0.85		
-1	Л2-8			700		0.92		
-2	Л3-8			280		870	30	1.45
-3	Л4-8							1.73
-4	Л5-8				2.10			
-5	Л1-8н	2	150	550	20	0.85		
-6	Л2-8н			700		0.92		
-7	Л3-8н			280		870	30	1.45
-8	Л4-8н	1.73						
-9	Л5-8н				2.10			

Нач. отд. Бродский
Н.Контр. Уманцева
Л.Контр. Картецкий
Ст. Инж. Уманцева
Исполн. Папкун
Проектир. Уманцева

3.006.1-2/82.2-2-01 СБ

ЛОТОК
Л1-8 ... Л5-8,
Л1-8н ... Л5-8н.
СБОРОЧНЫЙ ЧЕРТЕЖ

СТАНДА. МАССА М/СТАНДА.
Р СТ. ТАБЛ. -
Лист Листов 1
ПОСТРОИТЕЛЬСКИЙ
ХАРЬКОВСКИЙ
ПРОМСТРОИНИИПРОЕКТ

ФОРМАТ	Поз.	ОБОЗНАЧЕНИЕ	НАИМЕНОВАНИЕ	Кол.	ПРИМЕЧ.
			ДОКУМЕНТАЦИЯ		
A3		3.006.1-2/82.2-2-00 ТО	ТЕХНИЧЕСКОЕ ОПИСАНИЕ		
A3		3.006.1-2/82.2-2-02 СБ	СБОРОЧНЫЙ ЧЕРТЕЖ		
A3		3.006.1-2/82.2-2-00 ВМС (Л)	ВЕД. ОТ ОСТЬ РАСХОДА		
			СТАЛИ НА ЭЛЕМЕНТ		

ФОРМАТ	Поз.	ОБОЗНАЧЕНИЕ	НАИМЕНОВАНИЕ	Кол.	ПРИМЕЧ.
		Для исполнения с порядковым номером*)			
		ПЕРЕМЕННЫЕ ДАННЫЕ			
		СБОРОЧНЫЕ ЕДИНИЦЫ			
		Поз. 2	СЕТКА СБ		
A4	-0,-1		3.006.1-2/82.2-3-10-7	1	СБ
		Поз. 3	СЕТКА С9		
A4	-0,-1		3.006.1-2/82.2-3-2.0	1	С9
		Поз. 10	ПЕТЛЯ УП-1		
A4	-0,-1		1.400-9 в. I	4	УП-1
		Поз. 17	СТЕРЖЕНЬ АРМАТУРНЫЙ		
A4	-0,-1		3.006.1-2/82.2-3-0.1-044	4	
		Поз. 18	ИЗДЕЛИЕ ЗАКЛАДНОЕ М-4		
A4	-0,-1		3.006.1-2/82.1-3-13.0	4	М-4
		МАТЕРИАЛ			
		-0,-1	БЕТОН	M300	0.31 м ³

*) Основное исполнение, не имеющее порядкового номера, обозначено 0.

Нач. отд. Бродский
Н.Контр. Уманцева
Л.Контр. Картецкий
Ст. Инж. Уманцева
Исполн. Папкун
Проектир. Уманцева

3.006.1-2/82.2-2-02

ЛОТОК
Л1-8-1, Л1-8н-1

СТАНДА. ЛИСТ ЛИСТОВ
Р СТ. ТАБЛ. 1
ПОСТРОИТЕЛЬСКИЙ
ХАРЬКОВСКИЙ
ПРОМСТРОИНИИПРОЕКТ

Рис. 1

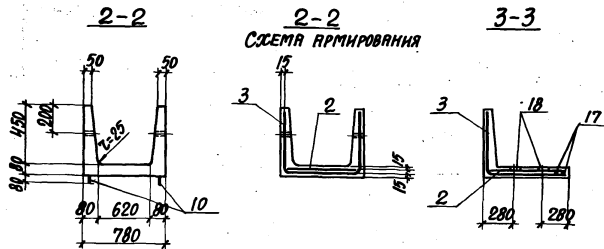
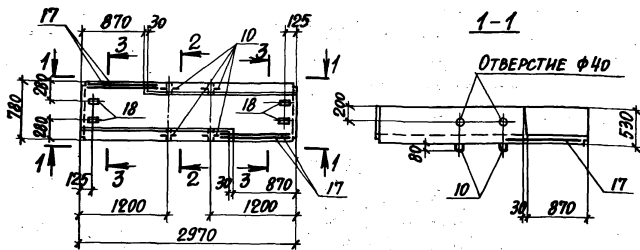
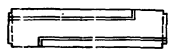


Рис. 2 - ЗЕРКАЛЬНОЕ ОТРАЖЕНИЕ
ОСТАЛЬНОЕ СМОТРИТЕ РИС. 1



ОБОЗНАЧЕНИЕ	МАРКА	РИС.	МАССА, Т
3.006.1-2/82.2-2-02	Лу 4-8-1	1	0.78
-1	Лу 4-8-1	2	

ИЗВ. ОТД.	БРОДСКИЙ
И. КОНТР.	УМАНИЦЕВА
П. КОНСТ.	КОРОТЕЦКИ
СТ. ИСПОЛ.	УМАНИЦЕВА
ИСПОЛН.	ЛЯХОВИЧ
ПРОВЕРКА	УМАНИЦЕВА

3.006.1-2/82.2-2-02 СБ		
ЛОТОК Лу 4-8-1, Лу 4-8-1. СБОРОЧНЫЙ ЧЕРТЕЖ		
СТАНДА	МАССА	МАСШТАБ
Р	0.78т	
ЛИСТ	ЛИСТОВ 1	
ГОССТРОЙ ССРС ХАРЬКОВСКИЙ ПРОМСТРОЙНИИПРОЕКТ		

ФОРМАТ	ЗОНА	ПОЗ.	ОБОЗНАЧЕНИЕ	НАИМЕНОВАНИЕ	КОЛ.	ПРИМЕЧ.
				<u>ДОКУМЕНТАЦИЯ</u>		
A3			3.006.1-2/82.2-2-00 ТО	ТЕХНИЧЕСКОЕ ОПИСАНИЕ		
A3			3.006.1-2, 82.2-2-03 СБ	СБОРОЧНЫЙ ЧЕРТЕЖ		
A3			3.006.1-2/82.2-2-00 ВМ	ВЕР. ОТДЕЛЬ. РАСЧ.		
				СТАЛИ НА ЭЛЕМЕНТ		

ФОРМАТ	ЗОНА	ПОЗ.	ОБОЗНАЧЕНИЕ	КОЛ.	ПРИМЕЧ.	
			Для исполнения с порядковым номером			
			<u>ПЕРЕМЕННЫЕ ДАННЫЕ</u>			
			<u>СБОРОЧНЫЕ ЕДИНИЦЫ</u>			
			Лоток Л6-8 ... Лу 13-8*)			
A3			-00, -08	3.006.1-2/82.1-1-06.0-1	1	Л6-8
A3			-01, -09	-07.0-1	1	Л7-8
A3			-02, -10	-08.0-1	1	Л8-8
A3			-03, -11	-09.0-1	1	Л9-8
A3			-04, -12	-10.0-2	1	Л10-8
A3			-05, -13	-11.0-2	1	Л11-8
A3			-06, -14	-12.0-02	1	Л12-8
A3			-07, -15	-13.0-02	1	Л13-8
			ПОЗ. 17 СТЕРЖЕНЬ АРМАТУРНЫЙ			
A4			-00 ... -03, -08 ... -11	3.006.1-2/82.2-3-01-048	3	
A4			-04 ... -07, -12 ... -15	-068	3	

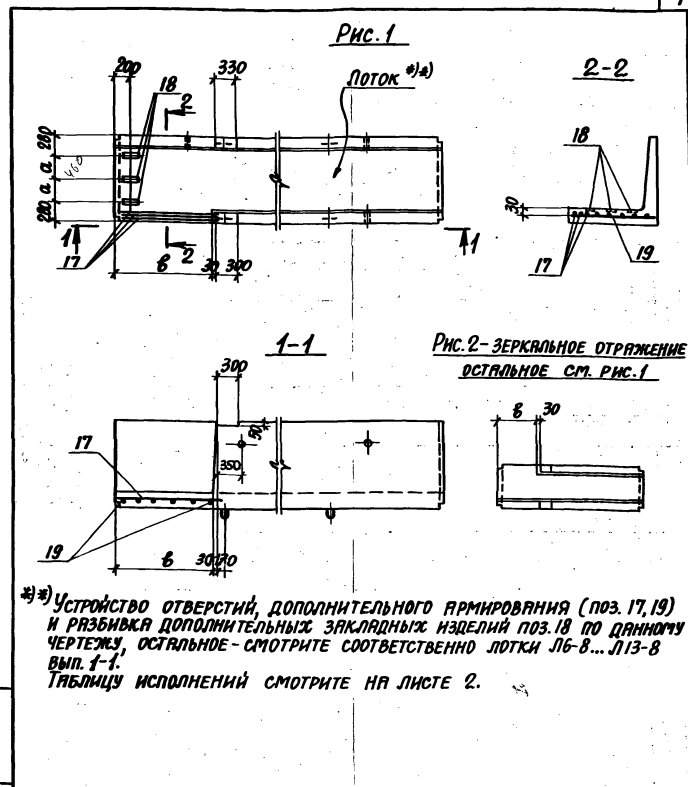
*) Основное исполнение, не имеющее порядкового номера, обозначено 00.
 **) СМОТРИТЕ ПРИМЕЧАНИЕ ДОК. - 06 СБ

ИЗВ. В СЕРИИ КОМПЛЕКТОВ И ДОП. ВЕР. ИЛИ З. ИЛИ

ИЗВ. ОТД.	БРОДСКИЙ
И. КОНТР.	УМАНИЦЕВА
П. КОНСТ.	КОРОТЕЦКИ
СТ. ИСПОЛ.	УМАНИЦЕВА
ИСПОЛН.	ЛЯХОВИЧ
ПРОВЕРКА	УМАНИЦЕВА

3.006.1-2/82.2-2-03		
ЛОТОК Лу 6-8 ... Лу 13-8, Лу 6-8н ... Лу 13-8н		
СТАНДА	ЛИСТ	ЛИСТОВ
Р	1	2
ГОССТРОЙ ССРС ХАРЬКОВСКИЙ ПРОМСТРОЙНИИПРОЕКТ		

ФОРМАТ ЛОЖА	Для исполнения с порядковым номером	ОБОЗНАЧЕНИЕ	Кол.	Примеч.
	Поз. 18 ИЗДЕЛИЕ ЗАКЛАДНОЕ М-4			
А4	-00...-15	3.006.1-2/82.1-3-13.0	3	М-4
	Поз. 19 СЕТКА С1, С2			
А4	-00...-03, -08...-11	3.006.1-2/82.2-3-1.0	1	С1
А4	-04...-07, -12...-15		-1	С2
	<u>МАТЕРИАЛ</u>			
	БЕТОН			
	-00, -08	М300	0,87	м ³
	-01, -09	М300	1,0	м ³
	-02, -10	М300	1,46	м ³
	-03, -11	М300	1,89	м ³
	-04, -12	М300	1,26	м ³
	-05, -13	М300	1,36	м ³
	-06, -14	М300	1,78	м ³
	-07, -15	М300	2,32	м ³



*) Устройство отверстий, дополнительного армирования (поз. 17, 19) и разбивка дополнительных закладных изделий поз. 18 по данному чертежу, остальное - смотрите соответственно лотки Л6-8... Л13-8 вып. 1-1. Таблицу исполнений смотрите на листе 2.

Лист № 2

Лист № 2

3.006.1-2/82.2-2-03 Лист 2

ИЗЧ. ОТД. БРОДСКИЙ	ИЗЧ. ОТД. БРОДСКИЙ	3.006.1-2/82.2-2-03 СБ	ЛОТОК Л6-8... Л13-8, Л6-8н... Л13-8н. СБОРОЧНЫЙ ЧЕРТЕЖ	СТАВАЯ МАССА	МАСШТАБ
И. КОНТР. УМАНИЦЕВА	И. КОНТР. УМАНИЦЕВА				
С. И. ИЖ. УМАНИЦЕВА	С. И. ИЖ. УМАНИЦЕВА				
И. ПОДП. ЛЕПКИН	И. ПОДП. ЛЕПКИН				
ПРОВЕРКА УМАНИЦЕВА	ПРОВЕРКА УМАНИЦЕВА				
				Р	СМ. ТАБЛ.
				Лист 1	Листов 2
				ГОССТРОЙ СЕЕР ХАРЬКОВСКИЙ ПРОМСТРОИПРОЕКТ	

ОБОЗНАЧЕНИЕ	МАРКА	Рис.	РАЗМЕРЫ, мм		МАССА, т
			а	в	
3.006.1-2/82.2-2-03	Лч6-8	1	300	1350	2.18
-01 Лч7-8	2.50				
-02 Лч8-8	3.65				
-03 Лч9-8	4.73				
-04 Лч10-8	460		1650	3.14	
-05 Лч11-8				3.40	
-06 Лч12-8				4.45	
-07 Лч13-8				5.80	
-08 Лч6-8н	2	300	1350	2.18	
-09 Лч7-8н				2.50	
-10 Лч8-8н				3.65	
-11 Лч9-8н				4.73	
-12 Лч10-8н		460	1650	3.14	
-13 Лч11-8н				3.40	
-14 Лч12-8н				4.45	
-15 Лч13-8н				5.80	

3.006.1-2/82.2-2-03СБ

Лист
2

Формат	Экз	Лист	ОБОЗНАЧЕНИЕ	НАИМЕНОВАНИЕ	Кол.	Примеч.
				ДОКУМЕНТАЦИЯ		
A3			3.006.1-2/82.2-2-00 ТО	ТЕХНИЧЕСКОЕ ОПИСАНИЕ		
A3			3.006.1-2/82.2-2-04 СБ	СБОРОЧНЫЙ ЧЕРТЕЖ		
A3			3.006.1-2/82.2-2-00 ВМС(Л)	ВЕД. ОТДЕЛ. Т. РАСКЛАД		
				СТАЛИ НА ЭЛЕМЕНТ		

Формат	Экз	Для исполнения с порядковым номером*	ОБОЗНАЧЕНИЕ	Кол.	Примеч.
			ПЕРЕМЕРНЫЕ ДАННЫЕ		
			СБОРОЧНЫЕ ЕДИНИЦЫ		
			ЛОТОК ЛЧ-8... ЛЧ-8*)*)		
A3		-0,-5	3.006.1-2/82.1-1-140-02	1	ЛЧ-8
A3		-1,-6	-150-04	1	ЛЧ-8
A3		-2,-7	-16.0-02	1	ЛЧ-8
A3		-3,-8	-17.0-02	1	ЛЧ-8
A3		-4,-9	-18.0-02	1	ЛЧ-8

ПОЗ.13 ИЗДАНИЕ ЗАКЛАДНОЕ М-1					
			ОТСУТСТВУЕТ		
A4		-1...-4,-6...-9	3.006.1-2/82.1-3-11.0	3	М-1

ПОЗ.18 ИЗДАНИЕ ЗАКЛАДНОЕ М-4					
A4		-0...-9	3.006.1-2/82.1-3-13.0	4	М-4

* Основное исполнение, не имеющее порядкового номера, обозначено 0.

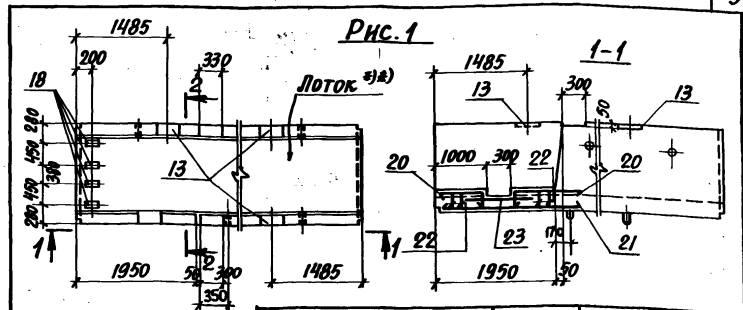
)) СМОТРИТЕ ПРИМЕЧАНИЕ ДОК.-04СБ

Исполн. ОТД. БРОДСКИЙ	Исполн. ЛЧ	3.006.1-2/82.2-2-04	ЛОТОК	СТАРИК	ЛИСТ	ЛИСТОВ
Исполн. КОНТР. ЧИЖИЦЕВА	Исполн. ЛЧ		Лч 14-8 ... Лч18-8, Лч 14-8н ... Лч18-8н.	Р	1	2
Исполн. Г. КОСЯК	Исполн. КОРОТЕНКО			ПОДСТРАНА СССР ХАРЬКОВСКИЙ ПРОМСТРОИПРОЕКТ		
Исполн. ЧИЖИЦЕВА	Исполн. ЛЧ					
Исполн. ЛЯПКУН	Исполн. ЛЧ					
Исполн. ПРОВЕРИЛ	Исполн. ЧИЖИЦЕВА					

Код	ЗНАК	Для исполнения с порядковым номером	Обозначение	Кол.	Примеч.
		Поз. 19 сетка СЗ			
АЧ	-0...-9		3.006.1-2/82.2-3-1.0-2	1	С-3
		Поз. 20 стержень арматурный			
АЧ	-0...-9		3.006.1-2/82.2-3-0.2	4	
		Поз. 21 стержень арматурный			
АЧ	-0...-9		3.006.1-2/82.2-3-0.1-069	2	
		Поз. 22 стержень арматурный			
АЧ	-0...-9		3.006.1-2/82.2-3-0.2-01	16	
		Поз. 23 стержень арматурный			
АЧ	-0...-9		3.006.1-2/82.2-3-0.1-066	2	
<u>МАТЕРИАЛ</u>					
			БЕТОН		
	-0,-5		М300	1,77	м ³
	-1,-6		М300	1,86	м ³
	-2,-7		М300	2,34	м ³
	-3,-8		М300	2,74	м ³
	-4,-9		М300	3,39	м ³

3.006.1-2/82.2-2-04

Лист
2



2-2

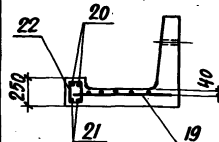
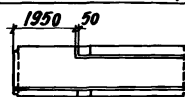


Рис. 2-ЗЕРКАЛЬНОЕ ОТРАЖЕНИЕ
ОСТАЛЬНЫЕ СМ. РИС. 1



*) Устройство отверстий, дополнительного армирования (поз. 19...23) и разбивка дополнительных закладных изделий поз. 13, 18 по данному чертежу, остальное - смотрите соответственно лотки ЛЧ-8...ЛЧ-8, вып. 1-1.

Обозначение	Марка	Рис.	Масса, т
3.006.1-2/82.2-2-04	ЛЧ14-8	1	4.35
-1	ЛЧ15-8		4.75
-2	ЛЧ16-8		5.95
-3	ЛЧ17-8		7.48
-4	ЛЧ18-8		8.10
-5	ЛЧ14-8н	2	4.35
-6	ЛЧ15-8н		4.75
-7	ЛЧ16-8н		5.95
-8	ЛЧ17-8н		7.48
-9	ЛЧ18-8н		8.10

3.006.1-2/82.2-2-04СБ

Лоток
ЛЧ 14-8... ЛЧ 18-8,
ЛЧ 14-8н... ЛЧ 18-8н.
СБОРОЧНЫЙ ЧЕРТЕЖ

Р	МАССА	
	СМ. ТАБЛ.	ТАБЛ.
Лист	Листов 1	
ГОБЛЕТРОМ СССР		
ХАРЬКОВСКИЙ		
ПРОЕКТИРОВАНИИ ПРОЕКТ		

20009-01 10

Формат	Экз.	Поз.	ОБОЗНАЧЕНИЕ	НАИМЕНОВАНИЕ	Код.	ПРИМЕЧ.
				<u>ДОКУМЕНТАЦИЯ</u>		
А3			3.006.1-2/82.2-2-00ТО	ТЕХНИЧЕСКОЕ ОПИСАНИЕ		
А3			3.006.1-2/82.2-2-05 СБ	СБОРОЧНЫЙ ЧЕРТЕЖ		
А3			3.006.1-2/82.2-2-00ВМ(с)	ВЕДОМОСТЬ РАСХОДА		
				СТАЛИ НА ЭЛЕМЕНТ		

Формат	Экз.	Поз.	ОБОЗНАЧЕНИЕ	НАИМЕНОВАНИЕ	Код.	ПРИМЕЧ.
				<u>ПЕРЕМЕННЫЕ ДАННЫЕ</u>		
				<u>СБОРОЧНЫЕ ЕДИНИЦЫ</u>		
				ЛОТОК Л19-8, Л20-11, Л21-8 ... Л26-8*)		
А3			-00,-08	3.006.1-2/82.1-1-19.0-02	1	Л19-8
А3			-01,-09	-20.0-02	1	Л20-11
А3			-02,-10	-21.0-02	1	Л21-8
А3			-03,-11	-22.0-02	1	Л22-8
А3			-04,-12	-23.0-02	1	Л23-8
А3			-05,-13	-24.0-02	1	Л24-8
А3			-06,-14	-25.0-02	1	Л25-8
А3			-07,-15	-26.0-02	1	Л26-8
				<u>ПОЗ.13 ИЗДЕЛИЕ ЗАКЛАДНОЕ М-1</u>		
			-00 ... -02, -04 ... -06			
А4			-08 ... -10, -12 ... -14	3.006.1-2/82.1-3-11.0	3	М-1
А4			-03, -07, -11, -15	То же	2	М-1

*) Основное исполнение, не имеющее порядкового номера, обозначено 00.

)) СМОТРИТЕ ПРИМЕЧАНИЕ ДОК. - 05СБ.

Исполн. отобр. БУДСКИЙ	3.006.1-2/82.2-2-05	Страниц	Лист	Листов
Исполн. контр. УМАНИЦЕВ		Р	1	2
Исполн. док. КОНЯХОВ				
Исполн. ст. инженер УМАНИЦЕВ	ЛОТОК			
Исполн. ИСАЕВ	Л19-8, Л20-11, Л21-8, Л26-8,			
Исполн. ПРОХОРОВ	Л19-8, Л20-11, Л21-8, Л26-8			
		ГОСУДАРСТВЕННЫЙ ПРОМСТРОИПРОЕКТ		

Формат	Экз.	Поз.	ОБОЗНАЧЕНИЕ	НАИМЕНОВАНИЕ	Код.	ПРИМЕЧ.
				<u>ПОЗ.18 ИЗДЕЛИЕ ЗАКЛАДНОЕ М-4</u>		
А4			-00 ... -15	3.006.1-2/82.1-3-13.0	5	М-4
				<u>ПОЗ.19 СЕТКА С4, С5</u>		
А4			-00 ... -03, -08 ... -11	3.006.1-2/82.2-3-1.0-3	1	С4
А4			-04 ... -07, -12 ... -15		-4	С5
				<u>ПОЗ.20 СТЕРЖЕНЬ АРМАТУРНЫЙ</u>		
А4			-00 ... -03, -08 ... -11	3.006.1-2/82.2-3-0.1-074	2	
А4			-04 ... -07, -12 ... -15		-082	2
				<u>ПОЗ.21 СТЕРЖЕНЬ АРМАТУРНЫЙ</u>		
А4			-00 ... -03, -08 ... -11	3.006.1-2/82.2-3-01	-058	2
А4			-04 ... -07, -12 ... -15		-070	2
				<u>ПОЗ.22 СТЕРЖЕНЬ АРМАТУРНЫЙ</u>		
А4			-00 ... -03, -08 ... -11	3.006.1-2/82.2-3-0.2	-03	20
А4			-04 ... -07, -12 ... -15		-07	22
				<u>МАТЕРИАЛ</u>		
				<u>БЕТОН</u>		
			-00, -08	М300	2,38	М ³
			-01, -09	М400	2,77	М ³
			-02, -10	М300	3,21	М ³
			-03, -11	М300	1,82	М ³
			-04, -12	М300	2,79	М ³
			-05, -13	М300	3,65	М ³
			-06, -14	М300	1,61	М ³
			-07, -15	М300	1,79	М ³

Мас. № 100401. Подпись и дата выдачи № 28

3.006.1-2/82.2-2-05	Лист
	2

ФОРМАТ	ЭШКАР	Поз.	ОБОЗНАЧЕНИЕ	НАИМЕНОВАНИЕ	Кол.	ПРИМЕЧ.
				<u>ДОКУМЕНТАЦИЯ</u>		
A3			3.006.1-2/82.2-2-00 ТО	ТЕХНИЧЕСКОЕ ОПИСАНИЕ		
A3			3.006.1-2/82.2-2-06 СБ	СБОРОЧНЫЙ ЧЕРТЕЖ		
A3			3.006.1-2/82.2-2-00 ВМС(А)	ВЕДОМОСТЬ РАСХОДА		
				СТАЛИ НА ЭЛЕМЕНТ		

ФОРМАТ	ЭШКАР	Для исполнения с порядковым номером *)	ОБОЗНАЧЕНИЕ	Кол.	ПРИМЕЧ.
			<u>ПЕРЕМЕННЫЕ ДАННЫЕ</u>		
			<u>СБОРОЧНЫЕ ЕДИНИЦЫ</u>		
			<u>ПОТОК Л27-15 ... Л38-15 *) *)</u>		
A3		-00, -12	3.006.1-2/82.1-1-27.0-05	1	Л27-15
A3		-01, -13	-28.0-05	1	Л28-15
A3		-02, -14	-29.0-05	1	Л29-15
A3		-03, -15	-30.0-05	1	Л30-15
A3		-04, -16	-31.0-05	1	Л31-15
A3		-05, -17	-32.0-05	1	Л32-15
A3		-06, -18	-33.0-05	1	Л33-15
A3		-07, -19	-34.0-05	1	Л34-15
A3		-08, -20	-35.0-05	1	Л35-15
A3		-09, -21	-36.0-05	1	Л36-15
A3		-10, -22	-37.0-05	1	Л37-15
A3		-11, -23	-38.0-05	1	Л38-15

*) Основное исполнение, не имеющее порядкового номера, обозначено 00.

)) СМОТРИТЕ ПРИМЕЧАНИЕ ДОК.-06СБ.

ИЗЧ.ОТД.	БРОДСКИЙ					
И.КОНТ.	УМАНЦЕВА					
И.КОНСТ.	ПРОТЕКЦИЯ					
СТ.ИНЖ.	УМАНЦЕВА					
ИСПОЛН.	ЛЯПКИН					
ПРОВЕРИЛ	УМАНЦЕВА					
3.006.1-2/82.2-2-06			СТАДИЯ	ЛИСТ	ЛИСТОВ	
ПОТОК			Р	1	3	
Лы 27-15... Лы 38-15,			ГОСУДАРСТВЕННЫЙ ЦЕНТР			
Лы 27-15Н... Лы 38-15Н			ХАРЬКОВСКИЙ ПРОМСТРОИНИИПРОЕКТ			

ФОРМАТ	ЭШКАР	Для исполнения с порядковым номером	ОБОЗНАЧЕНИЕ	Кол.	ПРИМЕЧ.
			<u>Поз.13 ИЗДЕЛИЕ ЗАКЛАДНОЕ М-2</u>		
A4		-00...-23	3.006.1-2/82.1-3-11.0-1	1	М-2
			<u>Поз.18 ИЗДЕЛИЕ ЗАКЛАДНОЕ М-4</u>		
A4		-00...-03, -12...-15	3.006.1-2/82.1-3-13.0	5	М-4
A4		-04...-07, -16...-19	ТО ЖЕ	7	М-4
A4		-08...-11, -20...-23	-»-	8	М-4
			<u>Поз.20 СТЕРЖЕНЬ АРМАТУРНЫЙ</u>		
A4		-00...-03, -12...-15	3.006.1-2/82.2-3-0.1	-046	2
A4		-04...-07, -16...-19		-049	2
A4		-08...-11, -20...-23		-052	2
			<u>Поз.21 СТЕРЖЕНЬ АРМАТУРНЫЙ</u>		
A4		-00...-03, -12...-15	3.006.1-2/82.2-3-0.1	-084	2
A4		-04...-07, -16...-19		-092	2
A4		-08...-11, -20...-23		-096	2
			<u>Поз.22 СТЕРЖЕНЬ АРМАТУРНЫЙ</u>		
A4		-00...-03, -12...-15	3.006.1-2/82.2-3-0.2	-13	11
A4		-04...-07, -16...-19		-14	14
A4		-08...-11, -20...-23		-15	8
			<u>Поз.23 СТЕРЖЕНЬ АРМАТУРНЫЙ</u>		
A4		-00...-03, -12...-15	3.006.1-2/82.2-3-0.1	-005	10
A4		-04...-07, -16...-19		-006	12
A4		-08...-11, -20...-23		-008	14

ИЗЧ.ОТД. ПОДПИСЬ И ПЕЧАТ. ЗАКЛ.ИЗЧ.ОТД.

3.006.1-2/82.2-2-06

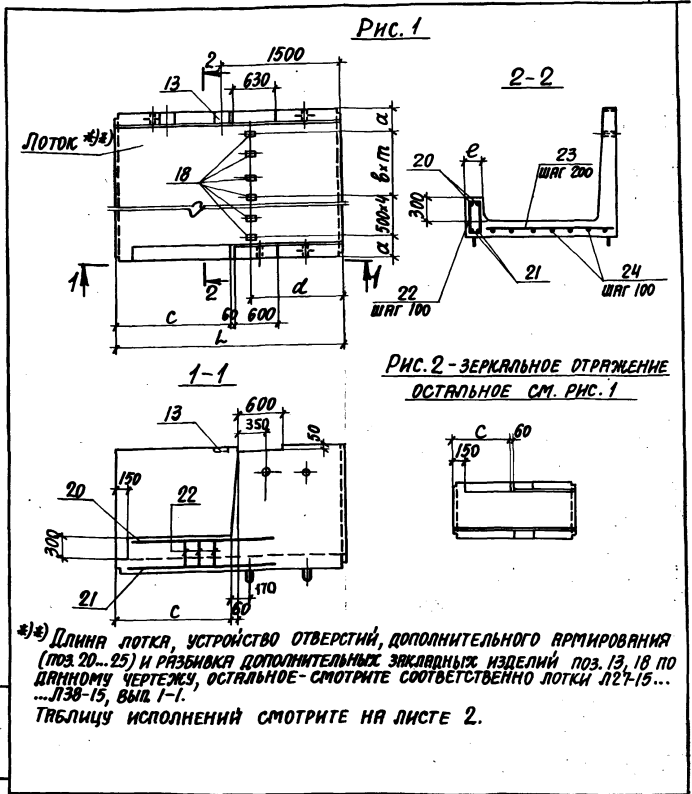
ЛИСТ
2

Формат Зона	Для исполнения с порядковым номером	Обозначение	Кол.	Примеч.
	Поз. 24 СТЕРЖЕНЬ АРМАТУРНЫЙ			
АЧ	-00...-03, -12...-15	3.006.1-2/82.2-3-0.1	-073	26
АЧ	-04...-07, -16...-19		-077	33
АЧ	-08...-11, -20...-23		-094	39
МАТЕРИАЛ				
БЕТОН				
	-00, -12	М400	1,73	М ³
	-01, -13	М400	1,87	М ³
	-02, -14	М400	2,13	М ³
	-03, -15	М400	2,38	М ³
	-04, -16	М400	2,19	М ³
	-05, -17	М400	2,35	М ³
	-06, -18	М400	2,59	М ³
	-07, -19	М400	2,86	М ³
	-08, -20	М400	2,81	М ³
	-09, -21	М400	2,96	М ³
	-10, -22	М400	3,20	М ³
	-11, -23	М400	3,45	М ³

Имя, № проекта, Подпись, И. Д. В. и Дата

3.006.1-2/82.2-2-06

Лист
3



Имя, № проекта, Подпись, И. Д. В. и Дата

*) Длина лотка, устройство отверстий, дополнительного армирования (поз. 20...25) и разбивка дополнительных закладных изделий поз. 13, 18 по данному чертежу, остальное - смотрите соответственно лотки №27-15... №38-15, выкл. 1-1.

Таблицу исполнений смотрите на листе 2.

ИЗМ. ОТД.	БРЮДСКИЙ			
И. КОНТР.	УМАНЦЕВА			
И. КОНС.	КОРОТЦЫНА			
Ст. инж.	УМАНЦЕВА			
Исполн.	ДРАКУН			
Проверн.	УМАНЦЕВА			

3.006.1-2/82.2-2-06 СБ

Лоток	Стадия	Масса	Примеч.
Лу 27-15... Лу 38-15, Лу 27-15н... Лу 38-15н.	Р	СМ. ТЯБЛ.	-

СБОРОЧНЫЙ ЧЕРТЕЖ

Лист 1 из 2
Листов 2
Госстрой СССР
ХАРЬКОВСКИЙ
ПРОЕКТИРОВАНИИПРОЕКТ

ОБОЗНАЧЕНИЕ	МАРКА	РИС.	РАЗМЕРЫ, мм					Кол.м		МАССА Т
			а	б	с	д	е	Л	п	
3.006.1-2/82.2-2-06	Л/27-15	1	390	—	1240	750	2230	—	150	4,32
-01	Л/28-15								170	4,68
-02	Л/29-15								190	5,33
-03	Л/30-15								150	5,95
-04	Л/31-15								170	5,48
-05	Л/32-15		190	5,88						
-06	Л/33-15		280	480	1830	940	2970	3	150	6,48
-07	Л/34-15								170	7,15
-08	Л/35-15								190	7,05
-09	Л/36-15								160	7,40
-10	Л/37-15								180	8,00
-11	Л/38-15	200	8,60							
-12	Л/27-15	2	390	—	1240	750	2230	—	150	4,32
-13	Л/28-15								170	4,68
-14	Л/29-15								190	5,33
-15	Л/30-15								150	5,95
-16	Л/31-15								170	5,48
-17	Л/32-15		190	5,88						
-18	Л/33-15		280	480	1830	940	2970	3	160	7,05
-19	Л/34-15								180	7,15
-20	Л/35-15								190	7,05
-21	Л/36-15								160	7,40
-22	Л/37-15								180	8,00
-23	Л/38-15	200	8,60							

3.006.1-2/82.2-2-06 СБ Лист 2

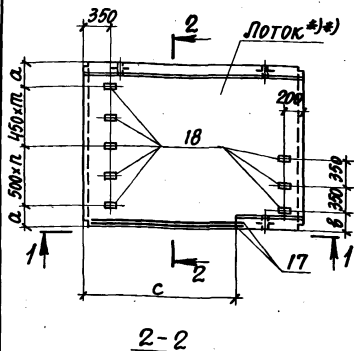
ФОРМАТ	КОЛ.	ПОВ.	ОБОЗНАЧЕНИЕ	НАИМЕНОВАНИЕ	КОЛ.	ПРИМЕЧ.
				ДОКУМЕНТАЦИЯ		
A3			3.006.1-2/82.2-2-00 ТО	ТЕХНИЧЕСКОЕ ОПИСАНИЕ		
A3			3.006.1-1/82.2-2-07 СБ	СБОРОЧНЫЙ ЧЕРТЕЖ		
A3			3.006.1-2/82.2-2-00 ВМС(Л)	ВЕДОМ ОСТЬ РАС...		
				СТАЛИ НА ЭЛЕМЕНТ		

ФОРМАТ	КОЛ.	ПОВ.	ОБОЗНАЧЕНИЕ	НАИМЕНОВАНИЕ	КОЛ.	ПРИМЕЧ.
			Для исполнения с порядковым номером*	ОБОЗНАЧЕНИЕ		
				ПЕРЕМЕННЫЕ ДАННЫЕ		
				СБОРОЧНЫЕ ЕДИНИЦЫ		
				ЛОТОК Л29-8, Л33-8 *)		
A3			-0,-2	3.006.1-2/82.1-1-29.0	1	Л29-8
A3			-1,-3	-33.0	1	Л33-8
				Поз.17 СТЕРЖЕНЬ АРМАТУРНЫЙ		
A4			-0,-2	3.006.1-2/82.2-3-0.1-079	2	
A4			-1,-3	-081	2	
				Поз.18 ИЗДЕЛИЕ ЗАКЛАДНОЕ М-4		
A4			-0,-2	3.006.1-2/82.1-3-13.0	8	М4
A4			-1,-3	ТО ЖЕ	10	М4
				Поз.19 СЕТКА С6, С7		
A4			-0,-2	3.006.1-2/82.2-3-1.0 -5	1	С6
A4			-1,-3		-6	С7
				МАТЕРИАЛ		
			-0,-2	БЕТОН	М300	1,95 М ³
			-1,-3		М400	2,37 М ³

* ОСНОВНОЕ ИСПОЛНЕНИЕ НЕ ИМЕЮЩЕЕ ПОРЯДКОВОГО НОМЕРА, ОБОЗНАЧЕНО 0.
 *) ПРИМЕЧАНИЕ СМОТРИТЕ ДОК. - 07СБ.

Исполн. ОТД. БРОДСКИЙ И. КОНТР. ШИШЕНЕВА Ин. КИТАЕВ КОЛОДЕЦКА Ст. Инж. ШИШЕНЕВА Исполн. ПАВКИН Проектир. ШИШЕНЕВА	3.006.1-2/82.2-2-07	Листов 1
ЛОТОК Лу 29-8-1, Лу 29-8н-1, Лу 33-8-1, Лу 33-8н-1	Листов 1	ГОССТРОИ СССР ХАРЬКОВСКИЙ ПРОЕКТИРНИИПРОЕКТ

Рис. 1



1-1

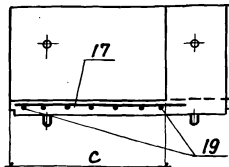
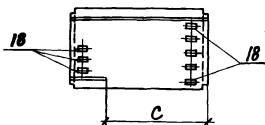
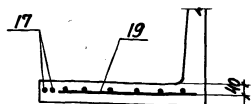


Рис. 2 - ЗЕРКАЛЬНОЕ ОТРАЖЕНИЕ
ОСТАЛЬНОЕ СМ. РИС. 1



ОБОЗНАЧЕНИЕ	МАРКА	Рис.	РАЗМЕРЫ, мм					МАССА, г
			а	с	в	п	т	
3.006.1-2/82.2-2-07	Лш 29-8-1	1	390	2100	260	4	—	4.88
-1	Лш 33-8-1		290	2500	290	2	4	5.90
-2	Лш 29-8н-1	2	390	2100	260	4	—	4.88
-3	Лш 33-8н-1		290	2500	290	2	4	5.90

*) Устройство отверстий, дополнительного армирования (поз. 17, 19) и разбивка дополнительных закладных изделий поз. 18 по данному чертежу, остальное смотрите соответственно лотки Лш 29-8, Лш 33-8 вып. 1-1.

Исп. отд.	Бродский
Н. контр.	Уманцева
Гл. констр.	Коротецкий
Ст. инж.	Уманцева
Исполн.	Ляпкин
Проверка	Уманцева

3.006.1-2/82.2-2-07 СБ

ЛОТОК
Лш 29-8-1, Лш 29-8н-1,
Лш 33-8-1, Лш 33-8н-1.
СБОРОЧНЫЙ ЧЕРТЕЖ

СТАНДА. МАСА		МАСИТАВ	
Р	СМ.	ТЯБЛ.	
Лист		Листов 1	
Госстрой СССР ХАРЬКОВСКИЙ ПРОМСТРОЙНИИПРОЕКТ			

Формат	Экз	Проз.	ОБОЗНАЧЕНИЕ	НАИМЕНОВАНИЕ	Кол.	ПРИМЕЧ.
				<u>ДОКУМЕНТАЦИЯ</u>		
А3			3.006.1-2/82.2-2-00 Т0	ТЕХНИЧЕСКОЕ ОПИСАНИЕ		
А3			3.006.1-2/82.2-2-08 СБ	СБОРОЧНЫЙ ЧЕРТЕЖ		
А3			3.006.1-2/82.2-2-00В(С)0	ВЕД. ОТ ОСТЬ РАСХОДА		
				СТАЛИ НА ЭЛЕМЕНТ		

Формат	Экз	Проз.	ОБОЗНАЧЕНИЕ	НАИМЕНОВАНИЕ	Кол.	ПРИМЕЧ.
				ЛОТОК Лш 29-8... Лш 33-8*)*)		
				ПЕРЕМЕННЫЕ ДАННЫЕ		
				СБОРОЧНЫЙ ЧЕРТЕЖ		
А3			-00	3.006.1-2/82.1-1-14.0-02	1	Лш 8
А3			-01	-15.0-02	1	Лш 8
А3			-02	-16.0-02	1	Лш 8
А3			-03	-17.0-02	1	Лш 8
А3			-04	-18.0-02	1	Лш 8
А3			-05	-19.0-02	1	Лш 8
А3			-06	-20.0-02	1	Лш 8
А3			-07	-21.0-02	1	Лш 8
А3			-08	-22.0-02	1	Лш 8
А3			-09	-23.0-02	1	Лш 8
А3			-10	-24.0-02	1	Лш 8
А3			-11	-25.0-02	1	Лш 8
А3			-12	-26.0-02	1	Лш 8

*) Основное исполнение, не имеющее порядкового номера, обозначено 00.

)) ПРИМЕЧАНИЕ СМОТРИТЕ ДОК. - 08 СБ.

Исп. отд.	Бродский
Н. контр.	Уманцева
Гл. констр.	Коротецкий
Ст. инж.	Уманцева
Исполн.	Ляпкин
Проверка	Уманцева

3.006.1-2/82.2-2-08

ЛОТОК
Лш 14-8... Лш 19-8, Лш 20-11,
Лш 21-8... Лш 38-8

СТАНДА. ЛИСТ		ЛИСТОВ	
Р	СМ.	ТЯБЛ.	
Лист		Листов 4	
Госстрой СССР ХАРЬКОВСКИЙ ПРОМСТРОЙНИИПРОЕКТ			

Изм. № 01 от 1982 г. по согласию и дате вступления в силу.

Изм. № 01 от 1982 г. по согласию и дате вступления в силу.

ФОРМАТ ЗОНА	Для исполнения с порядковым номером	ОБОЗНАЧЕНИЕ	Кол.	Примеч.
А3	-13	3.006.1-2/82.1-1-27.0-02	1	Л27-8
А3	-14	-28.0-02	1	Л28-8
А3	-15	-29.0-02	1	Л29-8
А3	-16	-30.0-02	1	Л30-8
А3	-17	-31.0-02	1	Л31-8
А3	-18	-32.0-02	1	Л32-8
А3	-19	-33.0-02	1	Л33-8
А3	-20	-34.0-02	1	Л34-8
А3	-21	-35.0-02	1	Л35-8
А3	-22	-36.0-02	1	Л36-8
А3	-23	-37.0-02	1	Л37-8
А3	-24	-38.0-02	1	Л38-8

Поз. 20 СТЕРЖЕНЬ АРМАТУРНЫЙ

А4	-00...-04	3.006.1-2/82.2-3-0.1	-049	8
А4	-05...-08		-053	8
А4	-09...-12		-056	8
А4	-13...-16		-059	8
А4	-17...-20		-062	10
А4	-21...-24		-064	8

Поз. 21 СТЕРЖЕНЬ АРМАТУРНЫЙ

А4	-00...-04	3.006.1-2/82.2-3-0.1	-083	8
А4	-05...-08		-086	8
А4	-09...-12		-087	10
А4	-13...-16		-088	8
А4	-17...-20		-089	10
А4	-21...-24		-091	10

3.006.1-2/82.2-2-08

Лист
2

ФОРМАТ ЗОНА	Для исполнения с порядковым номером	ОБОЗНАЧЕНИЕ	Кол.	Примеч.
<u>Поз. 22 СТЕРЖЕНЬ АРМАТУРНЫЙ</u>				
А4	-00...-04	3.006.1-2/82.2-3-0.2	-02	60
А4	-05...-08		-04	56
А4	-09...-12		-04	64
А4	-13...-16		-06	68
А4	-17...-20		-08	84
А4	-21...-24		-10	124

Поз. 23 СТЕРЖЕНЬ АРМАТУРНЫЙ

А4	-00...-04	3.006.1-2/82.2-3-0.1	-029	8
А4	-05...-12		-036	8
А4	-13...-16		-036	10
А4	-17...-20		-036	12
А4	-21...-24		-045	12

Поз. 24 СТЕРЖЕНЬ АРМАТУРНЫЙ

А4	-00...-24	3.006.1-2/82.2-3-0.2-П		2
----	-----------	------------------------	--	---

МАТЕРИАЛ

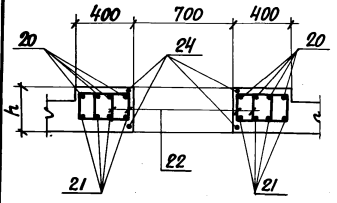
-00	БЕТОН	М300	1,96	м ³
-01		М300	2,08	м ³
-02		М300	2,62	м ³
-03		М300	3,10	м ³
-04		М300	3,82	м ³
-05		М300	2,63	м ³
-06		М400	3,11	м ³
-07		М300	3,65	м ³
-08		М300	2,18	м ³
-09		М300	2,98	м ³

3.006.1-2/82.2-2-08

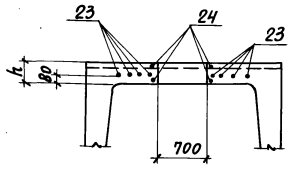
Лист
3

Имя, № гос. подл. Подпись и дата. Форм. Илв. №

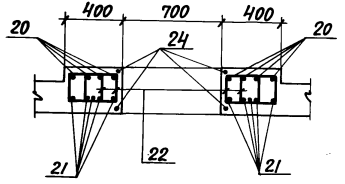
2-2
Рис. 1



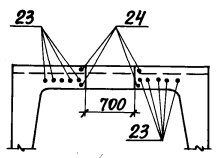
3-3
Рис. 1



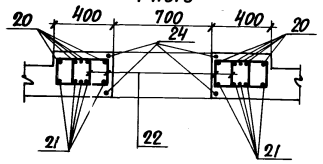
2-2
Рис. 2



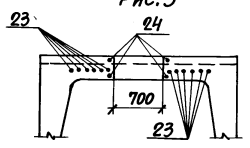
3-3
Рис. 2



2-2
Рис. 3



3-3
Рис. 3



3.006.1-2/82. 2-2-08 СБ

Лист

2

ОБОЗНАЧЕНИЕ	МАРКА	РИС.		РАЗМЕРЫ, мм				КОЛИЧЕСТВО			МАССА, т
		СЕК. 2-2	СЕК. 3-3	б	с	е	h	к	л	м	
		3.006.1-2/82. 2-2-08	Л014-8								
-01	Л015-8										5,20
-02	Л016-8			145	75	200	100			4	6,50
-03	Л017-8										7,75
-04	Л018-8	1	1						5	5	9,55
-05	Л019-8										6,67
-06	Л020-11										7,77
-07	Л021-8			130							9,12
-08	Л022-8						200			3	5,45
-09	Л023-8										7,45
-10	Л024-8	2	1	180							8,45
-11	Л025-8										5,07
-12	Л026-8								6	6	5,84
-13	Л027-8										3,85
-14	Л028-8										5,37
-15	Л029-8	1	2	100	300	220				4	6,12
-16	Л030-8			190							6,87
-17	Л031-8										6,25
-18	Л032-8										6,80
-19	Л033-8	3	3				250	7	8	5	7,55
-20	Л034-8										8,37
-21	Л035-8										8,40
-22	Л036-8										8,93
-23	Л037-8	2	3	200	200	300	12	12	6		9,75
-24	Л038-8										10,57

ИЛР № 00001 ПОДПИСЬ И ДАТА ВАРМАН №

3.006.1-2/82. 2-2-08 СБ

Лист

3

ФОРМАТ	ЗОНА	Поз.	ОБОЗНАЧЕНИЕ	НАИМЕНОВАНИЕ	Кол.	ПРИМЕЧ.
				<u>ДОКУМЕНТАЦИЯ</u>		
			3.006.1-2/82.2-2-00 ТО	ТЕХНИЧЕСКОЕ ОПИСАНИЕ		
			3.006.1-2/82.2-2-09 СБ	СБОРОЧНЫЙ ЧЕРТЕЖ		
			3.006.1-2/82.2-2-00 ВМС(Б)	ВЕД ОМ ОСТЬ РАСХОДА		
				СТАЛИ НА ЭЛЕМЕНТ		

ФОРМАТ	ЗОНА	Для исполнения с порядковым номером *	ОБОЗНАЧЕНИЕ	Кол.	ПРИМЕЧ.
			<u>ПЕРЕМЕННЫЕ ДАННЫЕ</u>		
			<u>СБОРОЧНЫЕ ЕДИНИЦЫ</u>		
			Поз. 6 КАРКАС ПЛОСКИЙ КР6...КР13		
			-0	3.006.1-2/82.2-3-5.0	3 КР6
			-1		-1 3 КР7
			-2		-2 3 КР8
			-3		-3 3 КР9
			-4		-4 3 КР10
			-5		-5 4 КР11
			-6		-6 5 КР12
			-7		-7 5 КР13

			Поз. 10 ПЕЛМ УП1-1, УП1-3, УП1-5, УП2-1, УП2-5		
			-0, -1	1.400-9 вып. 1	2 УП2-1
			-2, -4	ТО ЖЕ	2 УП1-1

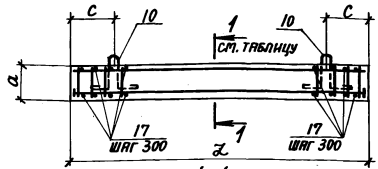
*) ОСНОВНОЕ ИСПОЛНЕНИЕ, НЕ ИМЕЮЩЕЕ ПОРЯДКОВОГО НОМЕРА, ОБОЗНАЧЕНО 0.

ИЗЧ. ОТД. БРОДСКИЙ	ИЗЧ. ОТД. БРОДСКИЙ	3.006.1-2/82.2-2-09	СТАНДА. ЛИСТ ЛИСТОВ Р 1 2
П. КОНСТ. УРТАНЦЕВА	П. КОНСТ. УРТАНЦЕВА		
П. КОНСТ. КОРОТЦЕВА	П. КОНСТ. КОРОТЦЕВА		
СТ. ИНЖ. УРТАНЦЕВА	СТ. ИНЖ. УРТАНЦЕВА		
ИСПОЛН. ЛАПКОВИ	ИСПОЛН. ЛАПКОВИ		
ПРОВЕРИЛ УРТАНЦЕВА	ПРОВЕРИЛ УРТАНЦЕВА	БАЛКА Б1... Б8	ГОССТРОИ СССР ХАРЬКОВСКИЙ ПРОМСТРОИПРОЕКТ

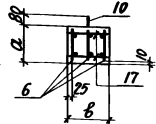
ФОРМАТ	ЗОНА	Для исполнения с порядковым номером	ОБОЗНАЧЕНИЕ	Кол.	ПРИМЕЧ.
			-5	1.400-9 вып. 1	2 УП1-3
			-6	ТО ЖЕ	2 УП1-5
			-7	" "	2 УП2-5
			Поз. 16 КАРКАС ПЛОСКИЙ КР11-1		
			-5	3.006.1-2/82.2-3-5.0-6	2 КР11-1
			-0...-4, -6, -7	ОТСУТСТВУЕТ	
			Поз. 17 СТЕРЖЕНЬ АРМАТУРНЫЙ		
			-0	3.006.1-2/82.2-3-0.1-003	8
			-1	ТО ЖЕ	10
			-2	" "	14
			-3	" "	16
			-4	" "	18
			-5	-004	20
			-6	ТО ЖЕ	24
			-7	" "	22
			<u>МАТЕРИАЛ</u>		
			<u>БЕТОН</u>		
			-0	М300	0,05 М ³
			-1	М300	0,09 М ³
			-2	М300	0,14 М ³
			-3	М300	0,19 М ³
			-4	М300	0,24 М ³
			-5	М300	0,50 М ³
			-6	М300	0,71 М ³
			-7	М300	1,15 М ³

ИЗЧ. ОТД. БРОДСКИЙ И ДРУГА БИЛКА ИЛИ №

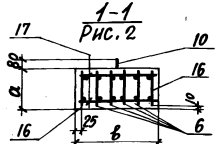
3.006.1-2/82.2-2-09	ЛИСТ 2
---------------------	-----------



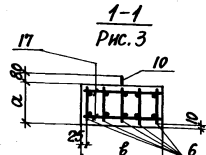
1-1
Рис. 1



1-1
Рис. 2



1-1
Рис. 3



ОБОЗНАЧЕНИЕ	МАРКА	Рис. сеч. 1-1	РАЗМЕРЫ, мм				МАССА, т
			Л	а	б	с	
3.006.1-2/82.2-2-09	Б1	1	1160	150	300	300	0,13
-1	Б2		1480	200			0,22
-2	Б3		1840	250			0,25
-3	Б4		2160	300			0,49
-4	Б5		2650	300	0,60		
-5	Б6		2780	600	500	1,20	
-6	Б7		3380			350	1,77
-7	Б8	4250	450			2,88	

ИВ. ОТД. БРОДСКИЙ
И. КОНТР. УМАНЦЕВА
Л. КОНСТ. КОРОТЕЦКИЙ
С. И. ИЖ. УМАНЦЕВА
ИСПОЛН. ЛЯПКУН
ПРОВЕРКА УМАНЦЕВА

3.006.1-2/82.2-2-09 СБ

БАЛКА
Б1... Б8.
СБОРОЧНЫЙ ЧЕРТЕЖ

СТАДИЯ	МАССА	МАШТАБ
Р	СМ. ТАБЛ.	
ЛИСТ	ЛИСТОВ 1	
ГОССТРОИ СССР ХАРЬКОВСКИЙ ПРОМСТРОИПРОЕКТ		

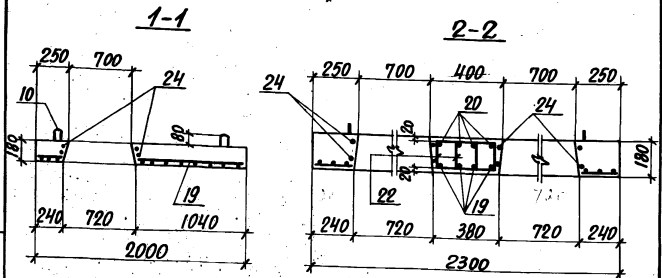
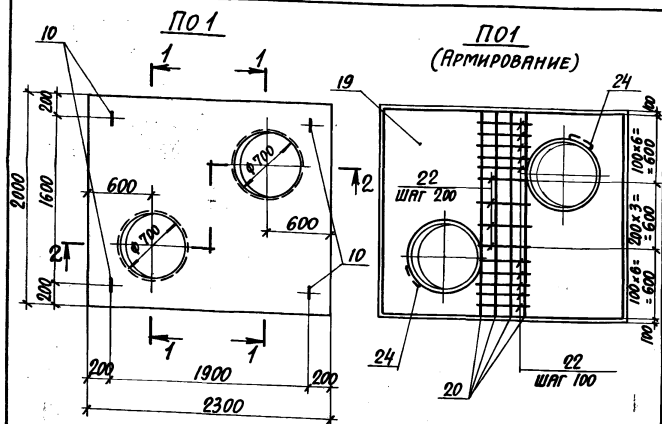
ФОРМАТ	ЗОНА	Поз.	ОБОЗНАЧЕНИЕ	НАИМЕНОВАНИЕ	КОЛ.	ПРИМЕР.	
<u>ДОКУМЕНТАЦИЯ</u>							
А3			3.006.1-2/82.2-2-00 ТО	ТЕХНИЧЕСКОЕ ОПИСАНИЕ			
А3			3.006.1-2/82.2-2-10 СБ	СБОРОЧНЫЙ ЧЕРТЕЖ			
А3			3.006.1-2/82.2-2-00 ВМС(Б)	ВЕД. ОТСОБЪ. РАСХОДА			
<u>СТАЛИ НА ЭЛЕМЕНТ</u>							
<u>СБОРОЧНЫЕ ЕДИНИЦЫ</u>							
А4	10		ПЕТЛЯ УП2-3	1.400-9, вым. 1	4		
А4	19		СЕТКА С10	3.006.1-2/82.2-3-3.0	1		
А4	20		СТЕРЖЕНЬ АРМАТУРНЫЙ	3.006.1-2/82.2-3-0.1-051	4		
А4	22		ТО ЖЕ	3.006.1-2/82.2-3-0.2-0.4	17		
А4	24		ТО ЖЕ	-16	4		
<u>МАТЕРИАЛ</u>							
				БЕТОН М 300	0,70	м ³	
<u>3.006.1-2/82.2-2-10</u>							
					СТАДИЯ	ЛИСТ	ЛИСТОВ
					Р	1	1
					ГОССТРОИ СССР ХАРЬКОВСКИЙ ПРОМСТРОИПРОЕКТ		

ИВ. ОТД. ПОДПИСЬ И ПЕЧАТ. БРОДСКИЙ ИВ. ДС

ИВ. ОТД. БРОДСКИЙ
И. КОНТР. УМАНЦЕВА
Л. КОНСТ. КОРОТЕЦКИЙ
С. И. ИЖ. УМАНЦЕВА
ИСПОЛН. ЛЯПКУН
ИЗ. ВЕРНА УМАНЦЕВА

3.006.1-2/82.2-2-10

ПЛИТА П01



Исполн. Ляпкун
 Проверил Уманцев

3.006.1-2/82. 2-2-10 СБ	
Плита ПО1. Сборочный чертеж	
Стандарт	Масса
Р	1.75
Лист	Листов 1
Госстрой СССР ХАРЬКОВСКИЙ ПРОМСТРОИНИИПРОЕКТ	

Формат	Экз.	Поз.	ОБОЗНАЧЕНИЕ	НАИМЕНОВАНИЕ	Кол.	Примеч.
<u>ДОКУМЕНТАЦИЯ</u>						
А3			3.006.1-2/82. 2-2-00 Т0	ТЕХНИЧЕСКОЕ ОПИСАНИЕ		
А3			3.006.1-2/82. 2-2-10 СБ	СБОРОЧНЫЙ ЧЕРТЕЖ		
А3			3.006.1-2/82. 2-2-00 ВМС(Б)	ВЕД ОМОСТЬ РАСХОДА		
				СТАЛИ НА ЭЛЕМЕНТ		

Формат	Экз.	Для исполнения с порядковым номером*	ОБОЗНАЧЕНИЕ	Кол.	Примеч.
<u>ПЕРЕМЕННЫЕ ДАННЫЕ</u>					
<u>СБОРОЧНЫЕ ЕДИНИЦЫ</u>					
Поз. 10 ПЕТЛЯ УП2-1, УП2-3					
А4		-0, -1	1.400-9, вып.1	4	УП2-1
А4		-2	ТО ЖЕ	4	УП2-3
Поз. 19 СЕТКА С11, С12, С13					
А4		-0	3.006.1-2/82. 2-3-4.0	1	С11
А4		-1		1	С12
А4		-2		1	С13
Поз. 20 СЕРЖЕНЬ АРМАТУРНЫЙ					
А4		-0	3.006.1-2/82. 2-3-01 -029	4	
А4		-1		4	
А4		-2		4	

*) Основное исполнение, не имеющее порядкового номера, обозначено 0.

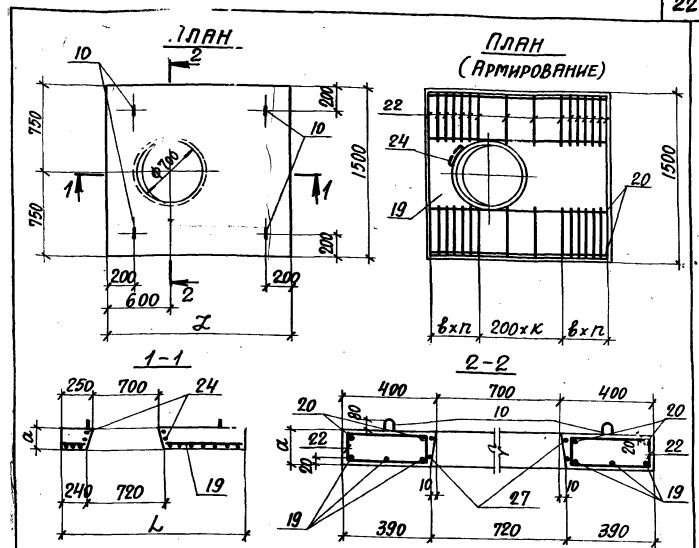
Исполн. Ляпкун
 Проверил Уманцев

3.006.1-2/82. 2-2-11	
Плита ПО2... ПО4	
Стандарт	Лист
Р	2
Госстрой СССР ХАРЬКОВСКИЙ ПРОМСТРОИНИИПРОЕКТ	

Вид	Зона	Для исполнения с порядковым номером	Обозначение	Кол.	Примеч.
		ПОЗ. 22 СТЕЖЕНЬ АРМАТУРНЫЙ			
АЧ	-0		3.006.1-2/82.2-3-0.2-09	40	
АЧ	-1			-11	40
АЧ	-2			-12	40
		ПОЗ. 24 СТЕЖЕНЬ АРМАТУРНЫЙ			
АЧ	-0...-2		3.006.1-2/82.2-3-0.2 -16	2	
МАТЕРИАЛЫ					
			БЕТОН		
	-0		М300	0,22	м ³
	-1		М300	0,36	м ³
	-2		М300	0,61	м ³

3.006.1-2/82.2-2-11

Лист
2



Обозначение	Марка	Размеры, мм			Количество		Масса, т	
		L	a	б	л	к		
3.006.1-2/82.2-2-11	По 2	1450	120	50	10	2	0,55	
	-1	По 3	1750	160	70	8	3	0,90
	-2	По 4	2300	200	100	7	4	1,53

ИВР-19 ПОСЛ. ПОПРАВКИ И ДИТА ВВЕДЕНИЯ №

ИЗЧ. ОТД. БРОДСКИЙ
И. КОНТ. ЧИМАНЦЕВА
Л. КОНСТ. КОРОТЕЦКИЙ
СТ. ИНЖ. ЧИМАНЦЕВА
ИСПОЛН. ПЛАКУН
ПРОВЕРИЛ ЧИМАНЦЕВА

3.006.1-2/82.2-2-11 СБ

ПЛИТА
По 2 ... По 4.
СБОРОЧНЫЙ ЧЕРТЕЖ

СТАДИЯ	МАССА	МАСШТАБ
Р	СМ. ТЯБЛ.	
Лист	Листов 1	

ГОССТРОЙ СССР
ХАРЬКОВСКИЙ
ПРОМСТРОЙНИПРОЕКТ

МАРКА ЭЛЕМЕНТА	ИЗДЕЛИЯ АРМАТУРНЫЕ, кг															ИЗДЕЛИЯ ЗАКЛАДНЫЕ, кг											Общий расход кг						
	АРМАТУРА КЛАССА															АРМАТУРА КЛАССА												ПРОКВТ МАРКИ					
	А-III										А-I					Вр-I			ВСЕГО	ВСТЭКП2													
	ГОСТ 5781-82										ГОСТ 5781-82					ГОСТ 6127-80				ГОСТ 5781-82	ГОСТ 5781-82					ГОСТ 380-71*							
	6	8	10	12	14	16	18	20	22	25	Итого	6	8	10	12	Итого	3	4			5	Итого	8	Итого	8			10	12	14	16	18	20
Лу1-8	9,5	-	-	-	-	-	-	-	-	9,5	-	-	-	-	2,4	-	-	2,4	11,9	0,8	0,8	1,3	-	-	-	-	-	1,3	0,8	0,8	2,9	14,8	
Лу1-8н	9,5	-	-	-	-	-	-	-	-	9,5	-	-	-	-	2,4	-	-	2,4	11,9	0,8	0,8	1,3	-	-	-	-	-	1,3	0,8	0,8	2,9	14,8	
Лу2-8	11,5	-	1,2	-	-	-	-	-	-	12,7	-	-	-	-	2,4	-	-	2,4	15,1	0,8	0,8	1,3	-	-	-	-	-	1,3	0,8	0,8	2,9	18,0	
Лу2-8н	11,5	-	1,2	-	-	-	-	-	-	12,7	-	-	-	-	2,4	-	-	2,4	15,1	0,8	0,8	1,3	-	-	-	-	-	1,3	0,8	0,8	2,9	18,0	
Лу3-8	14,5	-	1,6	-	-	-	-	-	-	16,1	-	-	-	-	1,2	3,2	-	4,4	20,5	1,0	1,0	-	2,4	-	-	-	-	-	2,4	0,8	0,8	4,2	24,7
Лу3-8н	14,5	-	1,6	-	-	-	-	-	-	16,1	-	-	-	-	1,2	3,2	-	4,4	20,5	1,0	1,0	-	2,4	-	-	-	-	-	2,4	0,8	0,8	4,2	24,7
Лу4-8	5,0	20,4	1,6	-	-	-	-	-	-	27,0	-	-	-	-	1,2	3,7	-	4,9	31,9	1,0	1,0	-	2,4	-	-	-	-	-	2,4	0,8	0,8	4,2	36,1
Лу4-8н	5,0	20,4	1,6	-	-	-	-	-	-	27,0	-	-	-	-	1,2	3,7	-	4,9	31,9	1,0	1,0	-	2,4	-	-	-	-	-	2,4	0,8	0,8	4,2	36,1
Лу5-8	5,0	23,9	1,6	-	-	-	-	-	-	30,5	-	-	-	-	1,2	4,3	-	5,5	36,0	1,0	1,0	-	3,9	-	-	-	-	3,9	0,8	0,8	5,7	41,7	
Лу5-8н	5,0	23,9	1,6	-	-	-	-	-	-	30,5	-	-	-	-	1,2	4,3	-	5,5	36,0	1,0	1,0	-	3,9	-	-	-	-	3,9	0,8	0,8	5,7	41,7	
Лу4-8-1	5,0	39,6	3,2	-	-	-	-	-	-	47,8	-	-	-	-	1,2	3,7	-	4,9	52,7	2,0	2,0	1,2	2,4	-	-	-	-	3,6	1,6	1,6	7,2	59,9	
Лу4-8н-1	5,0	39,6	3,2	-	-	-	-	-	-	47,8	-	-	-	-	1,2	3,7	-	4,9	52,7	2,0	2,0	1,2	2,4	-	-	-	-	3,6	1,6	1,6	7,2	59,9	
Лу6-8	-	-	63,2	-	-	-	-	-	-	63,2	-	-	-	-	6,3	1,9	-	8,2	71,4	1,5	1,5	-	3,9	-	-	-	-	3,9	1,2	1,2	6,6	78,0	
Лу6-8н	-	-	63,2	-	-	-	-	-	-	63,2	-	-	-	-	6,3	1,9	-	8,2	71,4	1,5	1,5	-	3,9	-	-	-	-	3,9	1,2	1,2	6,6	78,0	
Лу7-8	-	-	68,8	-	-	-	-	-	-	68,8	-	-	-	-	-	8,8	-	8,8	77,6	1,5	1,5	-	3,9	-	-	-	-	3,9	1,2	1,2	6,6	84,2	
Лу7-8н	-	-	68,8	-	-	-	-	-	-	68,8	-	-	-	-	-	8,8	-	8,8	77,6	1,5	1,5	-	3,9	-	-	-	-	3,9	1,2	1,2	6,6	84,2	
Лу8-8	-	13,5	64,3	-	-	-	-	-	-	77,8	-	-	-	-	1,2	8,3	-	9,5	87,3	1,5	1,5	-	-	-	6,1	-	-	6,1	1,2	1,2	8,8	96,1	
Лу8-8н	-	13,5	64,3	-	-	-	-	-	-	77,8	-	-	-	-	1,2	8,3	-	9,5	87,3	1,5	1,5	-	-	-	6,1	-	-	6,1	1,2	1,2	8,8	96,1	

№ п/п по плану, Подпись и дата, Визирование №

ИЛЧ. ОТД. БРОДСКИЙ
 И. КОНТР. УМАНЦЕВА
 Л. КОНСТ. КОРОТЕЦКИЙ
 С. И. И. УМАНЦЕВА
 ИСПОЛН. ЛИТВИНОВА
 ПРОВЕРКА ГУРОВИЧ

3.006.1-2/82. 2-2-00 ВМС (н).

ВЕДОМОСТЬ РАСХОДА
 СТАЛИ НА ЭЛЕМЕНТ
 (ЛОТКИ)

СТРАНА	ЛИСТ	ЛНСТОВ
Р	5	5
ГОЛСТРОМ СССР		
ХАРЬКОВСКИЙ		
ПРОМСТРОИНИИПРОЕКТ		

МАРКА ЭЛЕМЕНТА	ИЗДЕЛИЯ АРМАТУРНЫЕ, кг															ИЗДЕЛИЯ ЗАКЛАДНЫЕ, кг															Всего	Общий расход, кг		
	АРМАТУРА КЛАССА															АРМАТУРА КЛАССА																	ПРОКАТ МАРКИ ВСтЗкп2	
	А-III					А-I					Вр-I					А-III					А-I													
	ГОСТ 5781-82					ГОСТ 5781-82					ГОСТ 6727-80					ГОСТ 5781-82					ГОСТ 5781-82													
	6	8	10	12	14	16	18	20	22	25	Итого	6	8	10	12	Итого	3	4	5	Итого	6	8	10	12	14	16	18	20	Итого	6-6			Итого	
Лу 9-8	-	13,5	3,3	104,0	-	-	-	-	-	120,8	20,2	-	-	-	20,2	2,2	1,9	-	4,1	145,1	1,5	1,5	-	-	-	-	8,8	-	-	8,8	1,2	1,2	11,5	156,6
Лу 9-8н	-	13,5	3,3	104,0	-	-	-	-	-	120,8	20,2	-	-	-	20,2	2,2	1,9	-	4,1	145,1	1,5	1,5	-	-	-	-	8,8	-	-	8,8	1,2	1,2	11,5	156,6
Лу 10-8	-	-	45,3	5,4	52,8	-	-	-	-	103,5	9,2	-	-	-	9,2	0,4	4,8	4,0	9,2	121,9	1,5	1,5	-	-	3,9	-	-	-	3,9	1,2	1,2	6,6	128,5	
Лу 10-8н	-	-	45,3	5,4	52,8	-	-	-	-	103,5	9,2	-	-	-	9,2	0,4	4,8	4,0	9,2	121,9	1,5	1,5	-	-	3,9	-	-	-	3,9	1,2	1,2	6,6	128,5	
Лу 11-8	-	-	-	85,4	52,8	-	-	-	-	138,2	24,0	-	-	-	24,0	1,2	-	4,0	5,2	167,6	1,5	1,5	-	-	-	-	6,1	-	-	6,1	1,2	1,2	8,8	176,4
Лу 11-8н	-	-	-	85,4	52,8	-	-	-	-	138,2	24,0	-	-	-	24,0	1,2	-	4,0	5,2	167,6	1,5	1,5	-	-	-	-	6,1	-	-	6,1	1,2	1,2	8,8	176,4
Лу 12-8	-	23,2	-	92,2	-	-	-	-	-	115,4	19,0	-	-	-	19,0	3,8	1,0	4,0	8,8	143,2	1,5	1,5	-	-	-	-	8,8	-	-	8,8	1,2	1,2	11,5	154,7
Лу 12-8н	-	23,2	-	92,2	-	-	-	-	-	115,4	19,0	-	-	-	19,0	3,8	1,0	4,0	8,8	143,2	1,5	1,5	-	-	-	-	8,8	-	-	8,8	1,2	1,2	11,5	154,7
Лу 13-8	-	30,8	26,8	118,2	-	-	-	-	-	175,8	22,2	-	-	-	22,2	4,0	3,9	4,0	11,9	209,9	1,5	1,5	-	-	-	-	12,2	-	-	12,2	1,2	1,2	14,9	224,8
Лу 13-8н	-	30,8	26,8	118,2	-	-	-	-	-	175,8	22,2	-	-	-	22,2	4,0	3,9	4,0	11,9	209,9	1,5	1,5	-	-	-	-	12,2	-	-	12,2	1,2	1,2	14,9	224,8
Лу 14-8	-	-	57,2	76,4	-	-	-	-	-	133,6	13,9	-	-	-	13,9	0,5	6,4	6,0	12,9	160,4	2,0	2,0	-	-	-	-	8,8	-	-	8,8	1,6	1,6	12,4	172,8
Лу 14-8н	-	-	57,2	76,4	-	-	-	-	-	133,6	13,9	-	-	-	13,9	0,5	6,4	6,0	12,9	160,4	2,0	2,0	-	-	-	-	8,8	-	-	8,8	1,6	1,6	12,4	172,8
Лу 15-8	-	-	-	101,4	65,4	-	-	-	-	166,8	31,3	-	-	-	31,3	1,3	-	6,0	7,3	205,4	2,6	2,6	-	-	-	-	8,8	-	-	8,8	3,4	3,4	14,8	220,2
Лу 15-8н	-	-	-	101,4	65,4	-	-	-	-	166,8	31,3	-	-	-	31,3	1,3	-	6,0	7,3	205,4	2,6	2,6	-	-	-	-	8,8	-	-	8,8	3,4	3,4	14,8	220,2
Лу 16-8	-	23,2	-	11,0	210,6	-	-	-	-	244,8	34,1	-	-	-	34,1	3,9	1,0	6,0	10,9	289,8	2,6	2,6	-	-	-	-	12,2	-	-	12,2	3,4	3,4	18,2	308,0
Лу 16-8н	-	23,2	-	11,0	210,6	-	-	-	-	244,8	34,1	-	-	-	34,1	3,9	1,0	6,0	10,9	289,8	2,6	2,6	-	-	-	-	12,2	-	-	12,2	3,4	3,4	18,2	308,0
Лу 17-8	-	30,8	-	133,4	65,4	-	-	-	-	229,6	37,3	-	-	-	37,3	4,7	1,2	6,0	11,9	278,5	2,6	2,6	-	-	-	-	12,2	-	-	12,2	3,4	3,4	18,2	297,0
Лу 17-8н	-	30,8	-	133,4	65,4	-	-	-	-	229,6	37,3	-	-	-	37,3	4,7	1,2	6,0	11,9	278,5	2,6	2,6	-	-	-	-	12,2	-	-	12,2	3,4	3,4	18,2	297,0
Лу 18-8	-	38,4	-	59,0	188,8	-	-	-	-	286,2	38,1	3,8	-	-	41,9	5,5	1,4	6,0	12,9	341,0	2,6	2,6	-	-	-	-	17,2	-	-	17,2	3,4	3,4	23,2	364,2
Лу 18-8н	-	38,4	-	59,0	188,8	-	-	-	-	286,2	38,1	3,8	-	-	41,9	5,5	1,4	6,0	12,9	341,0	2,6	2,6	-	-	-	-	17,2	-	-	17,2	3,4	3,4	23,2	364,2
Лу 19-8	6,6	-	3,4	-	141,2	100,4	-	-	-	251,6	34,3	3,8	-	-	38,1	1,5	2,5	-	4,0	293,7	2,6	2,6	-	-	-	-	12,2	-	-	12,2	3,8	3,8	18,6	312,3
Лу 19-8н	6,6	-	3,4	-	141,2	100,4	-	-	-	251,6	34,3	3,8	-	-	38,1	1,5	2,5	-	4,0	293,7	2,6	2,6	-	-	-	-	12,2	-	-	12,2	3,8	3,8	18,6	312,3
Лу 20-11	6,6	23,2	3,4	114,8	6,8	100,4	-	-	-	255,2	37,5	3,8	-	-	41,3	4,1	3,5	-	7,6	304,1	2,6	2,6	-	-	-	-	12,2	-	-	12,2	3,8	3,8	18,6	322,7
Лу 20-11н	6,6	23,2	3,4	114,8	6,8	100,4	-	-	-	255,2	37,5	3,8	-	-	41,3	4,1	3,5	-	7,6	304,1	2,6	2,6	-	-	-	-	12,2	-	-	12,2	3,8	3,8	18,6	322,7

3.006.1-2/82. 2-2-00 ВМС (н)

Лист

2

МАРКА ЭЛЕМЕНТА	ИЗДЕЛИЯ АРМАТУРНЫЕ, КГ															ИЗДЕЛИЯ ЗАКЛАДНЫЕ, КГ															Общий расход кг				
	АРМАТУРА КЛАССА															АРМАТУРА КЛАССА																ПРОКАТ МАРКИ ВСТ3кп2 ГОСТ 5781-82			
	AIII					AII					BpI					AIII					AII					ГОСТ 380-71#									
	ГОСТ 5781-82					ГОСТ 5781-82					ГОСТ 6727-80					ГОСТ 5781-82					ГОСТ 5781-82														
	6	8	10	12	14	16	18	20	22	25	Итого	6	8	10	12	Итого	3	4	5	Итого	Всего	8	10	12	14	16	18	20	Итого	6		8	10	12	Итого
Лш 21-8	6,6	30,8	3,4	130,0	6,8	100,4	—	—	—	278,8	40,3	3,8	—	—	44,1	4,7	3,7	—	8,4	331,3	3,1	3,1	—	—	—	—	17,2	17,2	3,8	3,8	24,1	355,3			
Лш 21-8H	6,6	30,8	3,4	130,0	6,8	100,4	—	—	—	278,8	40,3	3,8	—	—	44,1	4,7	3,7	—	8,4	331,3	3,1	3,1	—	—	—	—	17,2	17,2	3,8	3,8	24,1	355,3			
Лш 22-8	6,6	19,2	3,4	73,4	45,3	—	—	—	—	147,9	21,0	2,1	—	—	23,1	1,8	3,4	—	5,2	176,2	2,9	2,9	—	—	—	—	8,8	—	8,8	3,2	3,2	14,9	191,1		
Лш 22-8H	6,6	19,2	3,4	73,4	45,3	—	—	—	—	147,9	21,0	2,1	—	—	23,1	1,8	3,4	—	5,2	176,2	2,9	2,9	—	—	—	—	8,8	—	8,8	3,2	3,2	14,9	191,1		
Лш 23-8	9,6	29,9	—	—	117,6	9,2	145,2	—	—	—	311,5	21,8	24,5	—	—	46,3	4,4	4,1	—	8,5	366,3	3,1	3,1	—	—	—	—	12,2	—	12,2	3,8	3,8	19,1	385,4	
Лш 23-8H	9,6	29,9	—	—	117,6	9,2	145,2	—	—	—	311,5	21,8	24,5	—	—	46,3	4,4	4,1	—	8,5	366,3	3,1	3,1	—	—	—	—	12,2	—	12,2	3,8	3,8	19,1	385,4	
Лш 24-8	—	54,1	—	5,2	134,4	9,2	145,2	—	—	—	348,1	24,6	24,5	—	—	49,1	5,2	4,3	—	9,5	406,7	3,1	3,1	—	—	—	—	17,2	17,2	3,8	3,8	24,1	430,8		
Лш 24-8H	—	54,1	—	5,2	134,4	9,2	145,2	—	—	—	348,1	24,6	24,5	—	—	49,1	5,2	4,3	—	9,5	406,7	3,1	3,1	—	—	—	—	17,2	17,2	3,8	3,8	24,1	430,8		
Лш 25-8	—	37,8	—	5,2	78,0	66,6	—	—	—	—	187,6	19,7	2,1	—	—	21,8	2,0	4,1	—	6,1	215,5	3,1	3,1	—	—	—	—	8,8	—	8,8	3,8	3,8	15,7	231,2	
Лш 25-8H	—	37,8	—	5,2	78,0	66,6	—	—	—	—	187,6	19,7	2,1	—	—	21,8	2,0	4,1	—	6,1	215,5	3,1	3,1	—	—	—	—	8,8	—	8,8	3,8	3,8	15,7	231,2	
Лш 26-8	—	41,4	—	5,2	89,0	66,6	—	—	—	—	—	202,2	20,9	2,1	—	—	23,0	2,4	0,9	—	3,3	228,5	2,9	2,9	—	—	—	—	8,8	—	8,8	3,2	3,2	14,9	243,4
Лш 26-8H	—	41,4	—	5,2	89,0	66,6	—	—	—	—	—	202,2	20,9	2,1	—	—	23,0	2,4	0,9	—	3,3	228,5	2,9	2,9	—	—	—	—	8,8	—	8,8	3,2	3,2	14,9	243,4
Лш 27-15	5,0	—	1,8	—	57,2	78,4	158,0	—	—	—	300,4	30,0	25,5	—	—	55,5	0,8	0,4	—	1,2	357,1	2,7	2,7	—	—	—	—	6,1	—	6,1	2,8	2,8	11,6	369,0	
Лш 27-15H	5,0	—	1,8	—	57,2	78,4	158,0	—	—	—	300,4	30,0	25,5	—	—	55,5	0,8	0,4	—	1,2	357,1	2,7	2,7	—	—	—	—	6,1	—	6,1	2,8	2,8	11,6	369,0	
Лш 28-15	—	12,4	1,8	—	57,2	50,2	94,4	144,8	—	—	—	360,8	26,8	33,4	—	—	60,2	1,2	0,6	—	1,8	422,8	2,7	2,7	—	—	—	—	8,8	—	8,8	2,8	2,8	14,3	437,1
Лш 28-15H	—	12,4	1,8	—	57,2	50,2	94,4	144,8	—	—	—	360,8	26,8	33,4	—	—	60,2	1,2	0,6	—	1,8	422,8	2,7	2,7	—	—	—	—	8,8	—	8,8	2,8	2,8	14,3	437,1
Лш 29-15	—	15,6	1,8	—	57,2	119,1	143,2	—	—	—	—	336,9	26,8	35,6	—	—	62,4	1,4	0,8	—	2,2	401,5	2,7	2,7	—	—	—	—	8,8	—	8,8	2,8	2,8	14,3	415,8
Лш 29-15H	—	15,6	1,8	—	57,2	119,1	143,2	—	—	—	—	336,9	26,8	35,6	—	—	62,4	1,4	0,8	—	2,2	401,5	2,7	2,7	—	—	—	—	8,8	—	8,8	2,8	2,8	14,3	415,8
Лш 30-15	—	19,2	1,8	—	95,7	68,8	8,0	—	—	—	—	421,7	26,8	38,0	—	—	64,8	1,8	0,9	—	2,7	489,2	2,7	2,7	—	—	—	—	12,2	—	12,2	2,8	2,8	17,7	506,9
Лш 30-15H	—	19,2	1,8	—	95,7	68,8	8,0	—	—	—	—	421,7	26,8	38,0	—	—	64,8	1,8	0,9	—	2,7	489,2	2,7	2,7	—	—	—	—	12,2	—	12,2	2,8	2,8	17,7	506,9
Лш 29-8-1	—	24,2	27,0	—	81,8	7,6	82,2	—	—	—	—	222,8	10,2	12,5	—	—	22,7	2,0	0,8	5,7	8,5	254,0	4,0	4,0	—	—	—	—	8,8	—	8,8	3,2	3,2	16,0	270,0
Лш 29-8H-1	—	24,2	27,0	—	81,8	7,6	82,2	—	—	—	—	222,8	10,2	12,5	—	—	22,7	2,0	0,8	5,7	8,5	254,0	4,0	4,0	—	—	—	—	8,8	—	8,8	3,2	3,2	16,0	270,0
Лш 31-15	5,0	—	2,2	—	115,5	114,0	11,8	284,1	—	—	—	532,6	16,1	70,8	—	—	86,9	0,8	0,4	—	1,2	620,7	3,7	3,7	—	—	—	—	8,8	—	8,8	3,6	3,6	16,1	636,8
Лш 31-15H	5,0	—	2,2	—	115,5	114,0	11,8	284,1	—	—	—	532,6	16,1	70,8	—	—	86,9	0,8	0,4	—	1,2	620,7	3,7	3,7	—	—	—	—	8,8	—	8,8	3,6	3,6	16,1	636,8

МАРКА ЭЛЕМЕНТА

3.006.1-2/82. 2-2-00 ВМС (И) МКС 3

МАРКА ЭЛЕМЕНТА	ИЗДЕЛИЯ АРМАТУРНЫЕ, кг																			ИЗДЕЛИЯ ЗАКЛАДНЫЕ, кг										Всего	Общий расход, кг			
	АРМАТУРА КЛАССА																			АРМАТУРА КЛАССА												ПРОКАТ МАРКИ		
	АIII									АI					ВР-I					ВСТЭКп2														
	ГОСТ 5781-82									ГОСТ 5781-82					ГОСТ 6727-80						ГОСТ 5781-82	ГОСТ 5781-82					ГОСТ 11*							
	6	8	10	12	14	16	18	20	22	25	Итого	6	8	10	12	Итого	3	4	5	Итого		8	Итого	8	10	12		14	16			18	20	Итого
Лу 32-15	-	12,4	2,2	-	-	115,5	-	247,1	196,6	-	574,4	40,1	49,0	-	-	89,1	1,2	0,6	-	1,8	665,3	3,7	2,7	-	-	-	-	12,2	-	12,2	3,6	3,6	19,5	684,8
Лу 32-15н	-	12,4	2,2	-	-	115,5	-	247,1	196,6	-	574,4	40,1	49,0	-	-	89,1	1,2	0,6	-	1,8	665,3	3,7	3,7	-	-	-	-	12,2	-	12,2	3,6	3,6	19,5	684,8
Лу 33-15	-	15,6	2,2	-	-	115,5	-	432,9	-	-	566,2	16,1	75,4	-	-	91,5	1,4	0,8	-	2,2	659,9	3,7	3,7	-	-	-	-	12,2	-	12,2	3,6	3,6	19,5	679,4
Лу 33-15н	-	15,6	2,2	-	-	115,5	-	432,9	-	-	566,2	16,1	75,4	-	-	91,5	1,4	0,8	-	2,2	659,9	3,7	3,7	-	-	-	-	12,2	-	12,2	3,6	3,6	19,5	679,4
Лу 34-15	-	19,2	2,2	-	-	115,5	82,2	146,2	250,4	-	615,7	16,1	77,6	-	-	93,7	1,8	0,9	-	2,7	712,1	3,7	3,7	-	-	-	-	17,2	17,2	3,6	3,6	24,5	736,6	
Лу 34-15н	-	19,2	2,2	-	-	115,5	82,2	146,2	250,4	-	615,7	16,1	77,6	-	-	93,7	1,8	0,9	-	2,7	712,1	3,7	3,7	-	-	-	-	17,2	17,2	3,6	3,6	24,5	736,6	
Лу 33-8-1	-	25,1	32,6	-	-	127,4	-	123,7	-	-	308,8	11,4	12,4	3,8	-	27,6	2,1	0,8	7,0	9,9	346,3	5,0	5,0	-	-	-	-	12,2	-	12,2	4,0	4,0	21,2	367,5
Лу 33-8н-1	-	25,1	32,6	-	-	127,4	-	123,7	-	-	308,8	11,4	12,4	3,8	-	27,6	2,1	0,8	7,0	9,9	346,3	5,0	5,0	-	-	-	-	12,2	-	12,2	4,0	4,0	21,2	367,5
Лу 35-15	5,0	-	2,6	-	-	126,0	249,6	-	460,9	844,1	3,5	98,4	19,5	-	121,4	0,8	0,4	-	1,2	966,7	4,2	4,2	-	-	-	-	12,2	-	12,2	4,0	4,0	20,4	997,1	
Лу 35-15н	5,0	-	2,6	-	-	126,0	249,6	-	460,9	844,1	3,5	98,4	19,5	-	121,4	0,8	0,4	-	1,2	966,7	4,2	4,2	-	-	-	-	12,2	-	12,2	4,0	4,0	20,4	987,1	
Лу 36-15	-	12,4	2,6	-	-	127,4	-	460,9	903,3	3,5	100,6	19,5	-	123,6	1,2	0,6	-	1,8	779,1	4,2	4,2	-	-	-	-	17,2	17,2	4,0	4,0	25,4	1054,1			
Лу 36-15н	-	12,4	2,6	-	-	127,4	-	460,9	903,3	3,5	100,6	19,5	-	123,6	1,2	0,6	-	1,8	1028,7	4,2	4,2	-	-	-	-	17,2	17,2	4,0	4,0	25,4	1054,1			
Лу 37-15	-	15,6	2,6	-	-	149,6	339,7	21,6	829,1	3,5	115,4	-	-	118,9	1,4	0,8	-	2,2	950,2	4,2	4,2	-	-	-	-	17,2	17,2	4,0	4,0	25,4	575,6			
Лу 37-15н	-	15,6	2,6	-	-	149,6	339,7	21,6	829,1	3,5	115,4	-	-	118,9	1,4	0,8	-	2,2	950,2	4,2	4,2	-	-	-	-	17,2	17,2	4,0	4,0	25,4	575,6			
Лу 38-15	-	19,2	2,6	-	-	249,6	607,9	21,6	900,9	3,5	117,6	-	-	121,1	1,8	2,3	-	4,1	1826,1	4,0	4,0	-	-	-	-	17,2	17,2	4,0	4,0	25,4	1051,5			
Лу 38-15н	-	19,2	2,6	-	-	249,6	607,9	21,6	900,9	3,5	117,6	-	-	121,1	1,8	2,3	-	4,1	1826,1	4,0	4,0	-	-	-	-	17,2	17,2	4,0	4,0	25,4	1051,5			
Л0 14-8	2,4	-	66,0	65,4	-	28,8	-	-	162,6	22,7	-	-	5,2	27,9	0,5	6,4	-	6,9	1974,4	-	-	-	-	-	-	8,8	-	8,8	-	-	8,8	206,2		
Л0 15-8	2,4	-	8,8	90,4	65,4	28,8	-	-	195,8	40,1	-	-	5,2	45,3	1,3	-	-	1,3	242,4	-	-	-	-	-	-	8,8	-	8,8	-	-	8,8	251,2		
Л0 16-8	2,4	23,2	8,8	-	210,6	28,8	-	-	273,8	842,9	-	-	5,2	48,1	3,9	1,0	-	4,9	326,8	-	-	-	-	-	-	12,2	-	12,2	-	-	12,2	339,0		
Л0 17-8	2,4	30,8	8,8	122,4	65,4	28,8	-	-	258,6	46,1	-	-	5,2	51,3	4,7	1,2	-	5,9	315,8	-	-	-	-	-	-	12,2	-	12,2	-	-	12,2	366,0		
Л0 18-8	2,4	38,4	8,8	48,0	188,8	28,8	-	-	315,2	46,9	-	-	5,2	52,1	5,5	1,4	-	6,9	374,2	-	-	-	-	-	-	17,2	17,2	-	-	17,2	391,4			
Л0 19-8	-	4,0	10,4	-	134,4	100,4	33,6	-	-	282,8	41,5	3,8	-	5,2	50,4	1,5	-	-	1,5	334,7	-	-	-	-	-	-	12,2	-	12,2	-	-	12,2	346,9	
Л0 20-11	-	27,2	10,4	114,8	-	100,4	33,6	-	-	285,4	44,7	3,8	-	5,2	53,7	4,1	1,0	-	5,1	344,6	-	-	-	-	-	-	12,2	-	12,2	-	-	12,2	356,8	
Л0 21-8	-	34,8	10,4	130,8	-	33,6	-	-	209,6	47,5	3,8	-	5,2	56,5	4,7	1,2	-	5,9	272,0	-	-	-	-	-	-	17,2	17,2	-	-	17,2	289,2			

3.006.1-2/82. 2-2-00 ВМС (0) Лист 4

МАРКА ЭЛЕМЕНТА	ИЗДЕЛИЯ АРМАТУРНЫЕ, кг															ИЗДЕЛИЯ ЗАКЛАДНЫЕ, кг															ВСЕГО	ОБЩАЯ РАСХОД, кг
	АРМАТУРА КЛАССА															АРМАТУРА КЛАССА					ПРОКАТ МАРКИ											
	АII										АI					АI					ВСтЗ кл 2											
	ГОСТ 5781-82										ГОСТ 5781-82					ГОСТ 5781-82					ГОСТ 380-71*											
	6	8	10	12	14	16	18	20	25	28	Итого	6	8	10	12	Итого	8	10	12	14	Итого	88	810	812	814	Итого						
Б1	-	1,2	2,1	-	-	-	-	-	-	3,3	2,0	-	-	-	2,0	5,3	0,6	-	-	-	0,6	0,6	-	-	-	0,6	1,2	6,5				
Б2	-	1,8	-	-	5,4	-	-	-	-	7,2	2,8	-	-	-	2,8	10,0	0,6	-	-	-	0,6	-	1,2	-	-	-	1,2	1,8	11,8			
Б3	-	-	3,3	-	-	8,4	-	-	-	11,7	4,4	-	-	-	4,4	16,1	0,6	-	-	-	0,6	-	1,2	-	-	-	1,2	1,8	17,9			
Б4	-	-	3,9	-	-	9,9	-	-	-	13,8	4,3	-	-	-	4,3	18,1	0,6	-	-	-	0,6	-	1,2	-	-	-	1,2	1,8	19,9			
Б5	-	-	4,8	-	-	-	-	19,2	-	24,0	1,8	6,3	-	-	8,1	32,1	0,6	-	-	-	0,6	-	-	1,8	-	-	1,8	2,4	34,5			
Б6	-	-	10,2	-	-	17,3	-	-	21,0	48,5	4,0	12,6	-	-	16,6	65,1	-	1,0	-	-	1,0	-	1,6	-	2,0	3,6	4,6	69,7				
Б7	-	-	10,5	-	-	-	-	-	81,0	91,5	4,8	-	-	23,5	-	28,3	119,8	-	-	1,7	-	1,7	-	-	-	5,0	5,0	6,7	126,5			
Б8	-	-	13,0	-	-	-	-	-	102,2	115,2	4,4	-	-	29,0	-	33,4	148,6	-	-	-	2,8	2,8	-	-	-	5,0	5,0	7,8	156,4			
П01	12,0	-	4,8	-	-	-	15,9	-	-	32,7	3,4	-	-	10,0	13,4	46,1	-	-	3,4	-	3,4	-	-	-	-	-	3,4	49,5				
П02	1,2	-	-	7,7	-	-	-	-	-	12,8	8,0	-	-	5,0	13,0	25,8	1,2	-	-	-	1,2	-	-	-	-	-	1,2	27,0				
П03	4,9	-	4,4	-	12,6	-	-	-	-	21,9	8,0	-	-	5,0	13,0	34,9	1,2	-	-	-	1,2	-	-	-	-	-	1,2	36,1				
П04	6,6	-	5,6	-	-	21,7	-	-	-	33,9	12,0	-	-	5,0	17,0	50,9	-	-	3,5	-	3,5	-	-	-	-	-	3,5	54,4				

Нач. отд. Бродский
 Н. Кондр. Уманцева
 Т. Кондр. Коротецкая
 Ст. инж. Уманцева
 Уполн. Литвинова
 Проведен Гурович

3.006.Т-2/82. 2-2-00 ВМС(б)

ВЕДОМОСТЬ РАСХОДА
 СТАЛИ НА ЭЛЕМЕНТ.
 (Балки и плиты с
 Отверстиями)

СТАДИЯ Лист Листов
 Р 1 1
 ГОСУДАРСТВЕННЫЙ
 ХАРЬКОВСКИЙ
 ПРОМСТРОИНИПРОЕКТ