

ТИПОВЫЕ МАТЕРИАЛЫ ДЛЯ ПРОЕКТИРОВАНИЯ
407 - 03 - 567.90

ОТКРЫТЫЕ РАСПРЕДЕЛИТЕЛЬНЫЕ
УСТРОЙСТВА 35кВ
НА УНИФИЦИРОВАННЫХ КОНСТРУКЦИЯХ
АЛЬБОМ 2

ЭП2 ЭЛЕКТРОТЕХНИЧЕСКАЯ ЧАСТЬ
ПЛАНЫ ОРУ. ЯЧЕЙКИ УЗЛЫ

ТИПОВЫЕ МАТЕРИАЛЫ ДЛЯ ПРОЕКТИРОВАНИЯ

407 - 03 - 567.90

ОТКРЫТЫЕ РАСПРЕДЕЛИТЕЛЬНЫЕ УСТРОЙСТВА 35кВ НА УНИФИЦИРОВАННЫХ КОНСТРУКЦИЯХ

АЛЬБОМ. 2.

СОСТАВ ПРОЕКТА:

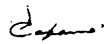
АЛЬБОМ 1 ЭЛ1 ПОЯСНИТЕЛЬНАЯ ЗАПИСКА И УКАЗАНИЯ ПО ПРИМЕНЕНИЮ
АЛЬБОМ 2 ЭЛ2 ЭЛЕКТРОТЕХНИЧЕСКАЯ ЧАСТЬ. ПЛАНЫ РУЧЬЕВКИ, УЗЛЫ.
АЛЬБОМ 3 ЭЛ3 ЭЛЕКТРОТЕХНИЧЕСКАЯ ЧАСТЬ. УСТАНОВОЧНЫЕ ЧЕРТЕЖИ
ОБОРУДОВАНИЯ И ГИРЛЯНДЫ: ИЗОЛЯТОРОВ.

АЛЬБОМ 4 КС1 СТРОИТЕЛЬНАЯ ЧАСТЬ. ПЛАНЫ СТРОИТЕЛЬ-
НЫХ КОНСТРУКЦИЙ
АЛЬБОМ 5 КС2 СТРОИТЕЛЬНАЯ ЧАСТЬ. ОПОРЫ ПОД ОБОРУДОВА-
НИЕ.

РАЗРАБОТАНЫ СЕВЕРО-ЗАПАДНЫМ ОТДЕЛЕНИЕМ
ИНСТИТУТА „ЭНЕРГОСЕТЬПРОЕКТ“
МИНЭНЕРГО СССР

РАБОЧИЙ ПРОЕКТ УТВЕРЖДЕН И ВВЕДЕН
В ДЕЙСТВИЕ МИНЭНЕРГО СССР
ПРОТОКОЛ 36 ОТ 30.05.90.

ГЛАВНЫЙ ИНЖЕНЕР ОТДЕЛЕНИЯ
ГЛАВНЫЙ ИНЖЕНЕР ПРОЕКТА



Е. И. БАРАНОВ
И. П. БОЛКОВ

© СЭО ЭНЕРГОСЕТЬПРОЕКТ, 1990

Госстрой СССР
Центральный институт типового проектирования
МИНСКИЙ ФИЛИАЛ

220.23, г. Минск, ул. В. Лорухей, 13/61

Сдано в печать 11.12.1990 г.
Заказ № 89 Тир. 120 экз. 37
Инв. № 2724/2

Содержание альбома № 2

№ листов	Наименование и обозначение документов Наименование листа	Стр
	407-03-567-90 ЭП2 Электротехническая часть	
	Планы ОРУ, ячейки, узлы (начало)	
1	Блок (линия - трансформатор) с развешивателем	
	Схема. План. Разрез	5
2	Блок (линия - трансформатор) с выключателем	
	Схема. План. Разрез	6
3	ОРУ с блочным схемой	
	Перечень оборудования	7
4	Укрепленный блок (линия - два трансформатора с выключателями)	
	Схема заполнения. План	8
5	Укрепленный блок (линия - два трансформатора с выключателями)	
	Перечень оборудования	9
6	Укрепленный блок (линия - два трансформатора с выключателями)	
	Переключки	10
7	Два блока с выключателями и неавтоматической переключкой со стороны линии	
	Схема заполнения. План	11
8	Два блока с выключателями и неавтоматической переключкой со стороны линии	
	Перечень оборудования	12
9	Два блока с выключателями и неавтоматической переключкой со стороны линии	
	Переключки	13
10	Мостик с выключателями в цепях трансформаторов	
	Схема заполнения. План	14
11	Мостик с выключателями в цепях трансформаторов	
	Перечень оборудования	15
12	Мостик с выключателями в цепях трансформаторов	
	Переключки	16

№ листов	Наименование и обозначение документов Наименование листа	Стр
13	ОРУ с мостиковым и блочным схемой	
	Ячейка ВЛ - трансформатор Т1 (Т2)	17
14	Одна секционированная выключателем система шин с расположением секций в один ряд (вар. 1)	
	План и схема заполнения	18
15	Одна секционированная выключателем система шин с расположением секций в один ряд (вар. 1)	
	Перечень оборудования	19
16	Одна секционированная выключателем система шин с расположением секций в один ряд (вар. 1)	
	Ячейка ВЛ шинных аппаратов первой (второй) секции шин	20
17	Одна секционированная выключателем система шин с расположением секций в один ряд (вар. 1)	
	Ячейка ВЛ первой (второй) секции шин и трансформатора Т1 (Т2)	21
18	Одна секционированная выключателем система шин с расположением секций в один ряд (вар. 1)	
	Ячейка секционного выключателя	22
19	Одна секционированная выключателем система шин с расположением секций в один ряд (вар. 2)	
	План и схема заполнения	23
20	Одна секционированная выключателем система шин с расположением секций в один ряд (вар. 2)	
	Перечень оборудования	24
21	Одна секционированная выключателем система шин с расположением секций в один ряд (вар. 2)	
	Ячейка ВЛ первой (второй) секции шин	25

Листы 2

№ лист	Наименование и обозначение документов Наименование листа	Стр.
	407-03-567.90 ЭЛЭ. Электротехническая часть Планы ОРУ, ячейки, узлы (продолжение)	
22	„Одна секционированная выключателем система шин“ с расположением секций в один ряд (вар. 2) Ячейка трансформатора Т1 (Т2)	26
23	„Одна секционированная выключателем система шин“ с расположением секций в один ряд (вар. 2) Ячейка секционного выключателя	27
24	„Одна секционированная выключателем система шин“ с параллельным расположением секций. План.	28
25	„Одна секционированная выключателем система шин“ с параллельным расположением секций Схема заполнения	29
26	„Одна секционированная выключателем система шин“ с параллельным расположением секций Перечень оборудования	30
27	„Одна секционированная выключателем система шин“ с параллельным расположением секций Ячейка ВЛ первой секции	31
28	„Одна секционированная выключателем система шин“ с параллельным расположением секций Ячейка трансформатора Т1	32
29	„Одна секционированная выключателем система шин“ с параллельным расположением секций Ячейка ВЛ второй секции	33
30	„Одна секционированная выключателем система шин“ с параллельным расположением секций Ячейка секционного выключателя	34

Шифр листа. Подпись и дата в 3-м листе № 1327 ТМ-Т2

№ лист	Наименование и обозначение документов Наименование листа	Стр.
31	„Одна секционированная выключателем система шин“ с параллельным расположением секций Ячейка трансформатора Т2	35
32	ОРУ по схеме со сборными шинами Ячейка шинных аппаратов	36
33	„Одна секционированная выключателем система шин“ Узел установки трансформаторов напряжения и разрядников в ячейке ВЛ	37
34	„Одна секционированная выключателем система шин“ с расположением секций в один ряд (вар. 2) Сборные шины	38
35	„Одна секционированная выключателем система шин“ с параллельным расположением секций Сборные шины	39
36	„Одна секционированная выключателем система шин“ с расположением секций в один ряд (вар. 2) Сборные шины с двумя проводниками в фазе	40
37	„Одна секционированная выключателем система шин“ с параллельным расположением секций Сборные шины с двумя проводниками в фазе	41
38	„Одна секционированная выключателем система шин“ с параллельным расположением секций Ячейка трансформатора Т1 при двух проводниках в фазе	42
39	„Одна секционированная выключателем система шин“ с параллельным расположением секций Ячейка трансформатора Т2 при двух проводниках в фазе	43
40	„Одна секционированная выключателем система шин“ с параллельным расположением секций Ячейка секционного выключателя при двух проводниках в фазе	44

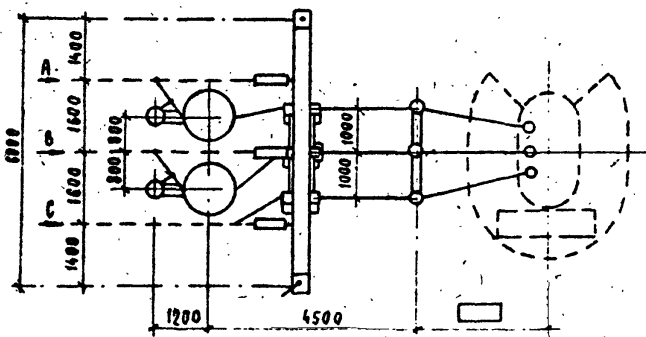
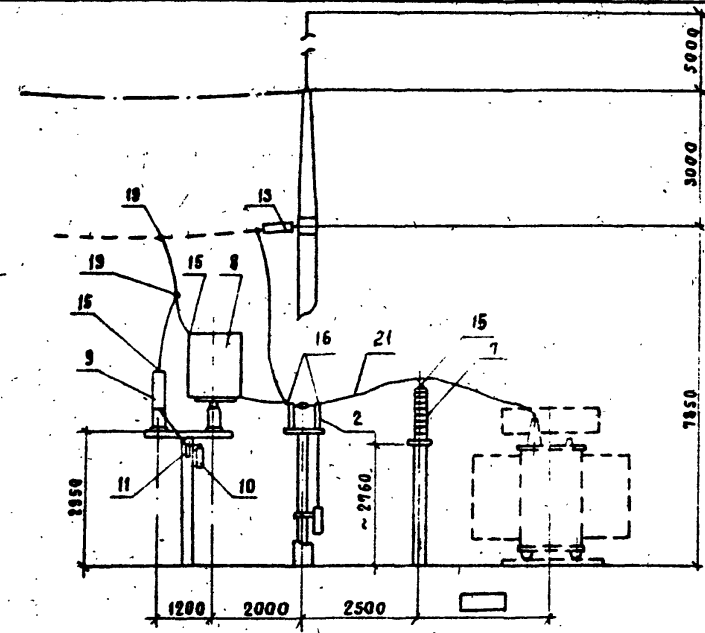
№ лист	Наименование и обозначение документов Наименование листа	Стр.
	407-03-567.90 ЭП2. Электротехническая часть	
	Планы ОРУ, ящики, узлы (окончание)	
41	Одно секционированная выключателем система шин. Перечень оборудования к листам ЭП2 33, 36, 37, 38, 39, 40.	45
42	Узел выключателя ВВУ-35А-40/2000У1, ВВУ-35А-40/3150У1 с 3х ТФЗМ-35	46
43	Узел выключателя ВВУ-35А-40/2000У1, ВВУ-35А-40/3150У1 с 6х ТФЗМ-35	47
44	Узел выключателя ВВУ-35А-40/2000У1, ВВУ-35А-40/3150У1 с 3х ТФЗМ-35. Спецификация.	48
45	Узел выключателя ВВУ-35А-40/2000У1, ВВУ-35А-40/3150У1 с 6х ТФЗМ-35. Спецификация.	48
46	Узел выключателя ВМ49-35Б-25/1250 УХЛ1 с 3х ТФЗМ-35.	49
47	Узел выключателя ВМ49-35Б-25/1250 УХЛ1 с 6х ТФЗМ-35	50
48	Узел выключателя С-35-630-У1	51
49	Узел выключателя С-35-630-У1 с 3х ТФЗМ-35	52
50	Узел выключателя С-35-2000-50Б У1, С-35-3200-50Б У1	53
51	Узел выключателя С-35-2000-50Б У1, С-35-3200-50Б У1 с 3х ТФЗМ-35	54
1...17	407-03-567.90 ЭП2 С0. Электротехническая часть Спецификация оборудования.	55...71

Общие указания

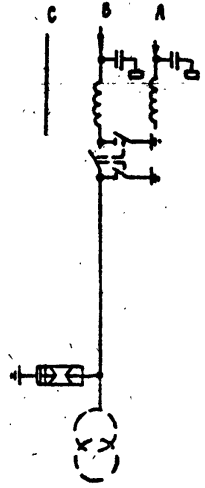
1. Распредустройства рассчитаны на применение в районах с I, II степенью загрязненности атмосферы при высоте установки не выше 1000 м на уровне моря.
 2. Конфигурация стоек порталов изображена условно.
 3. Количество изоляторов в гирляндах (табл. 13, 14) дано без учета молниевыводов, при установке на порталах молниевыводов, количество должно быть увеличено до 6 шт.
 4. Высококачественная обработка условно показана в фазах "Я" и "В", принятое расположение в.ч. оборудования обеспечивает возможность выполнять в.ч. обработку в любой фазе.
- По оборудованию в.ч. обработки линий принята установка заградителей типа ВЗ-630-05У1. При необходимости установки заградителей серцы ЗВС следует пользоваться установленными чертежами альбома 3

КОПИЯ ВЕРНО: 2.2.1

Листом 2



Поясняющая схема



1. Провод 6А и оборудование, изображенные изнутри, не входят в объем данного листа.
2. Спущены к аппаратам выполняются на 5-6% длины расстояния между точкой соединения проводов и зажимом аппарата.
3. При токе холостого хода трансформатора более 3А либо зарядного тока линии более 2А разъединитель (воз 2) установить с расстоянием между фазами 2м (см.ЭП, 6).
4. Работать совместно с листом ЭП 3.

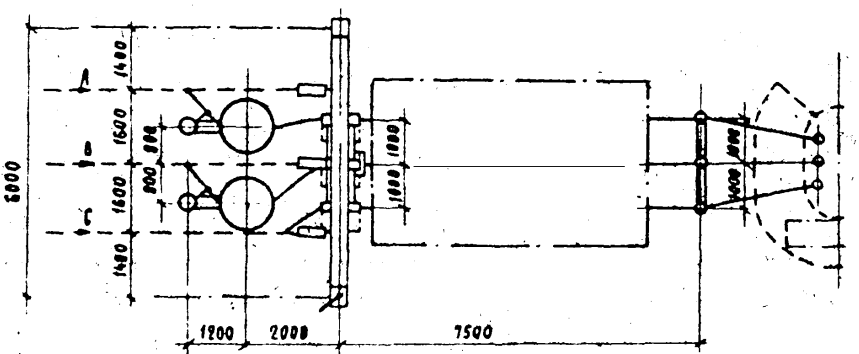
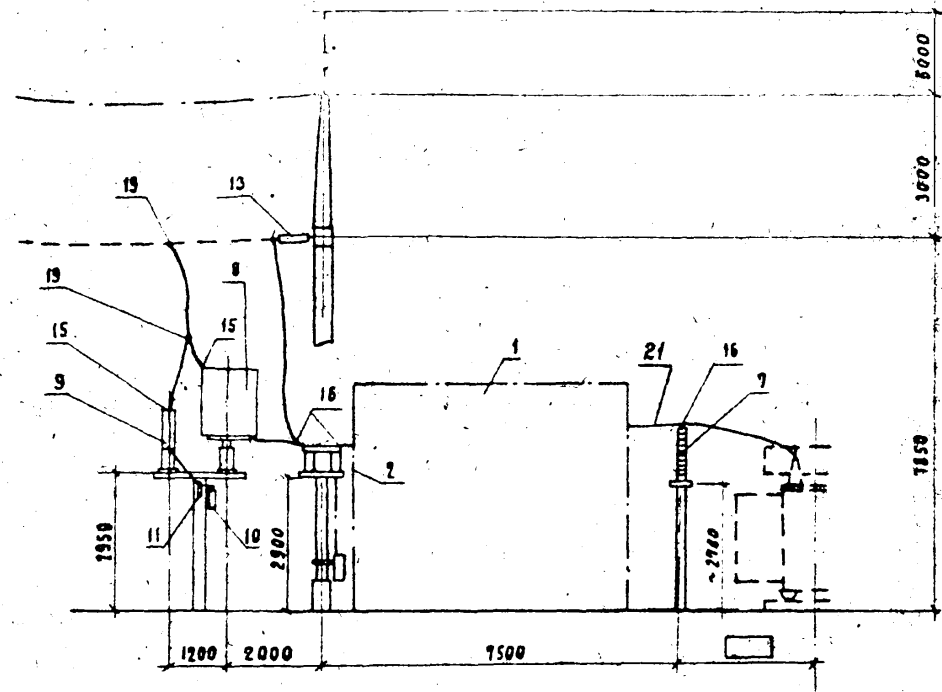
Имя, фамилия, подпись и дата
13.11.72

ЭЗМ ИМБ Н

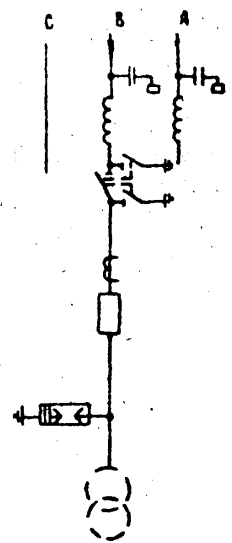
				407 - 03 - 567 90		ЭП 2	
				Открытые распределительные устройства 35кВ на унифицированных конструкциях			
Исполн	Роменский	18.01	7.10.72	БАР (линия - трансформатор) с разъединителем.	стандарт	анкет	анкет
Монтаж	Белова	22.01	7.10.72		рп	1	
Гип	Волов	22.01	7.10.72				
Расщел	Земель	22.01	7.10.72				
Нач гр	Цукрова	22.01	7.10.72				
Инженер	Кудинцова	22.01	7.10.72				
				Схема План Разрез		ЭНЕРГОСЕТЬПРОЕКТ	
				Копировала 2724-02		Северо-Западное отделение Ленинград	
						Формат	

Копия верно: 8.01

Листов 2



Поясняющая схема



1. Провод ВЛ и оборудование, изображенные пунктиром, не входят в объем данного листа
2. Спуски к аппаратам выполняются на 5-6% длиннее расстояния между точками соединения проводов и зажимом аппарата.
3. Работать совместно в листе 082.3

ИЗВ. К. ПОДА
13227М-12

ПОД. И ДАТА
13227М-12

СЛАН ИЛИ
13227М-12

		407 - 03 - 567 90		3П2	
Открытые распределительные устройства, 35 кВ на унифицированной конструкции.					
Нач. отд.	Роженицкий	18.07.73	БЛОК (длина трансформатор)	СНЯТИЯ ЛИСТ	ЛИСТОВ
И. контр.	Белова	19.07.73	с выключателем	РД	2
Г. маш.	Вадков	19.07.73			
РА спец.	Земель	19.07.73			
Нач. отд.	Куррова	25.07.73			
Инженер	Кузнецова	26.07.73			

Куррова 2724-02

Формат

Схема. План. Разрез
ЭНЕРГОСЕТЬПРОЕКТ
СЕВЕР-ЗАПАДНОЕ ОТДЕЛЕНИЕ
ЛЕНИНГРАД

копия верна 2005
Львов-2

№№ поз.	Наименование	Тип	Параметры	№ устано- вочного чертежа	Количество на ячейку			Масса ед. кг.	Приме- чание
					ЭП2.1	ЭП2.2			
1	Узел выключателя,	компл.	<input type="checkbox"/>	35кВ	ЭП2.46-49	—	1	<input type="checkbox"/>	
2	Разъединитель трехполюсный с двумя комплектами заземляющих ножей с приводом ПР-У1	компл.	<input type="checkbox"/>	35кВ, 1000А	ЭП3.13, 14	1	1	<input type="checkbox"/>	
7	Разрядник ветровой	шт.	<input type="checkbox"/>	35кВ	ЭП3.39	3	3	748	
8	Заградитель высокочастотный	шт.	<input type="checkbox"/>	630А	ЭП3.46	2	2	163	
9	Конденсатор связи	шт.	<input type="checkbox"/>	СНП-66/У3-44У1	0,0044мкФ	ЭП3.46	2	2	108
10	Фильтр присоединения	шт.	<input type="checkbox"/>	ФПМ	ЭП3.46	2	2	11	
11	Разъединитель однополюсный	шт.	<input type="checkbox"/>	РВ0-10/400	10кВ, 400А	ЭП3.46	2	2	5,9
13	Гирлянда натяжная	компл.	<input type="checkbox"/>	4 x ПС70-В	35кВ	ЭП3.48, 49	3	3	
15	Зажим аппаратный прессуемый	шт.	<input type="checkbox"/>	А4А- <input type="checkbox"/>		12	12	<input type="checkbox"/>	БЕЗ УЧЕТА МАСС
16	Зажим аппаратный прессуемый	шт.	<input type="checkbox"/>	А2А- <input type="checkbox"/>		6	6	<input type="checkbox"/>	
19	Зажим ответительный прессуемый	шт.	<input type="checkbox"/>	ОА- <input type="checkbox"/>	-1	4	4	<input type="checkbox"/>	
21	Провод сталеалюминиевый	м	<input type="checkbox"/>	АС- <input type="checkbox"/>		36	30	<input type="checkbox"/>	БЕЗ УЧЕТА МАСС

Количество зажимов и длина провода дана при ошибке одним проводом в фазе.

См. вместе с листами ЭП2.1, 2

407-03-567.90 ЭП2

Открытые распределительные устройства 35кВ на унифицированных конструкциях

Наименование	Ремонтный	УКД	8199
И. Ковалев	Белова	Желе	2000
УИП	Володь	Желе	2000
И. Сави	Желе	Желе	2000
И. Сави	Желе	Желе	2000
И. Сави	Желе	Желе	2000
И. Сави	Желе	Желе	2000

ОРУ по блочным схемам

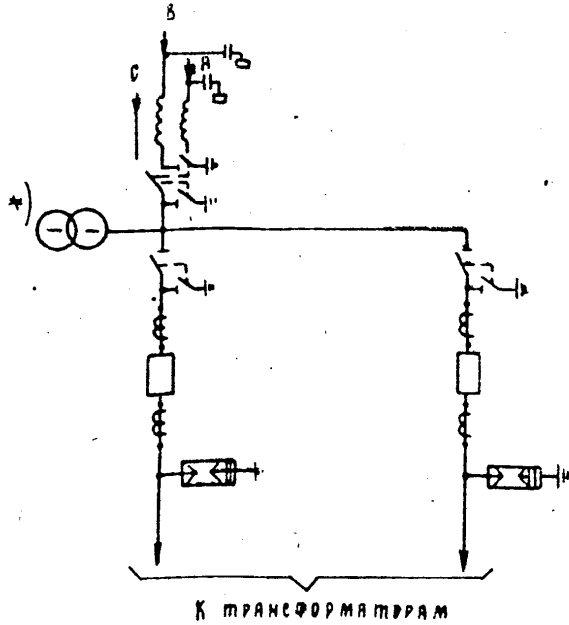
Перечень оборудования

Энергосбыпроект
Киев-Закарпатское отделение
Львов

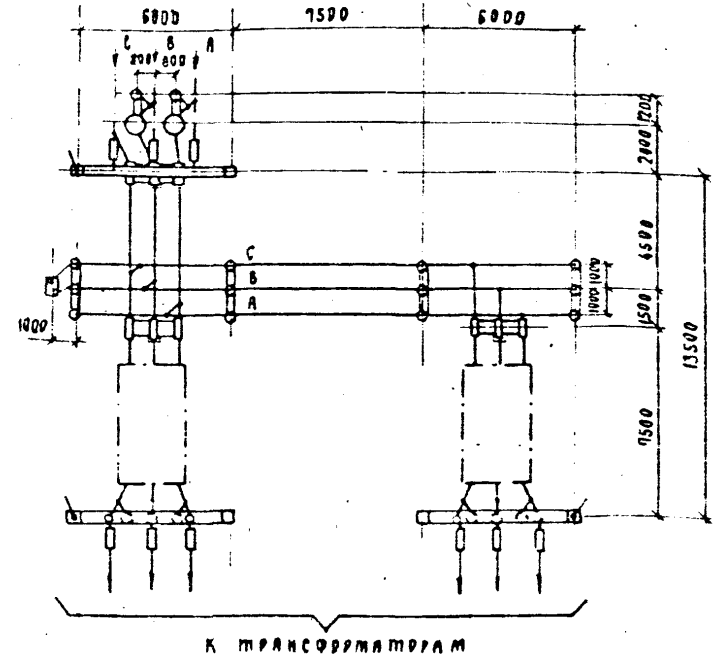
Копир. Львов 2724-02 формат А3

Львов-2
1922 Львов

Схема заполнения



Наименование ячеек	3А трансформатор	Перемычка	Трансформатор 2
Монтажные ячеек	1W, T1		1 T2
Номера ячеек	1	2	3
Л.А. монтажных ячеек	ЭП2.13	ЭП2.6	ЭП2.13



- Оборудование, отмеченное * устанавливается при соответствующем обосновании
- Провод ВЛ и оборудование, изображенные пунктиром, не входят в объем данного листа
- Служки к аппаратам выполняются на 5-6% длиннее расстояния между точкой сведения проводов и зажимом аппарата

ННБ. А. ПОДЛ. ПОДЛ. И ДАТА
 1322/11.12
 ВЗАМ. ННБ. А.

		407-03-567 90		ЭП2			
		Открытые распределительные устройства 35кВ на унифицированных конструкциях					
Нач. отд.	Роменский	Л.С.Д.	7.05.90	УКрупненный блок (линия-два трансформатора) с выключателями	Стандия	лист	лист вв
Н.контр.	Белова	Л.С.Д.	7.05.90		РА	4	
Р.П.	Враков	Л.С.Д.	7.05.90				
РА спец.	Земель	Л.С.Д.	7.05.90				
Нач. фр.	Цукрова	Л.С.Д.	7.05.90				
Инженер	Кудимова	Л.С.Д.	7.06.90	Схема заполнения. План.		«ЭНЕРГОСЕТЬПРОЕКТ» Северо-Западное отделение Ленинград	

Копирова 2724-02 Формат

Молотова Варвара Павловна

Альбом 2

№ пог	Наименование	Тип	Параметры	А. устано-вочного чертежа	Количество нарядов			Всего на ОРУ	Масса кг	Примечание
					1	2	3			
					ЭП2.13	ЭП2.6	ЭП2.13			
1	Узел выключателя,	компл.		35кВ	ЭП2.16-19	1	—	1	2	
2	Разъединитель трехполюсный с двумя комплектами заземляющих ножей с приводом ПР-У1	компл.	РДЗ-2-35/1000 9ХЛ1	35кВ, 1000 А	ЭП3.13	1	—	—	1	
3	Разъединитель трехполюсный с одним комплектом заземляющих ножей с приводом ПР-У1	компл.	РДЗ-1-35/1000 9ХЛ1	35кВ, 1000 А	ЭП3.13	1	—	1	2	
5	Трансформатор напряжения,	шт.	МОН-35-65У1	35/0,1кВ	ЭП3.34	—	1	—	1	86
7	Разрядник вентильный,	шт	РВС-35	35кВ	ЭП3.39	3	—	3	6	76,5
8	Заградитель выключательный,	шт.	ВЗ-630-0,5У1	630А	ЭП3.46	2	—	—	2	168
9	Конденсатор емкостный,	шт.	СМН-66/13-44У1	0,0044 мкФ	ЭП3.46	2	—	—	2	106
10	Фильтр присоединения,	шт	ФПМ		ЭП3.46	2	—	—	2	11
11	Разъединитель однополюсный,	шт	Р60-10/400	10кВ, 400А	ЭП3.46	2	—	—	2	5,9
12	Изолятор опорный,	шт	ОИШ-35-20	35кВ	ЭП3.41	—	12	—	12	404
13	Гирлянда натяжная,	компл.	4хПС 70-Д	35кВ	ЭП3.48,49	6	—	3	9	
14	Гирлянда поддерживающая,	компл.	4хПС 70-Д	35кВ	ЭП3.53	3	—	3	6	
15	Зажим аппаратный прессыемый,	шт.	ЛЧА-□-□			6	—	—	6	без учета поз.1
16	Зажим аппаратный прессыемый,	шт.	А2А-□-□			15	2	9	26	
18	Зажим опорный,	шт	АА-□-3			—	12	—	12	
19	Зажим ответственный прессыемый,	шт	ОА-□-1			10	6	3	19	
20	Зажим аппаратный штыревой,	шт	АШМ-12-1			—	2	—	2	163
21	Провод сталеалюминиевый,	м	АС-□			90	100	40	250	без учета поз.1

Количество зажимов и длина провода дана при ошибке одним проводом в фазе

См. вместе с листом ЭП2.4

407-03-567.90 ЭП2

Открытие распределительные устройства 35кВ на чл.фицированных конструкциях

Проект	Исполнение	Исполнение	Исполнение	Исполнение	Исполнение
№	№	№	№	№	№
1	2	3	4	5	6

Учлененный блок (линия 0,6/10кВ трансформатора) с выключателем

Лист	Лист	Лист
РП	5	

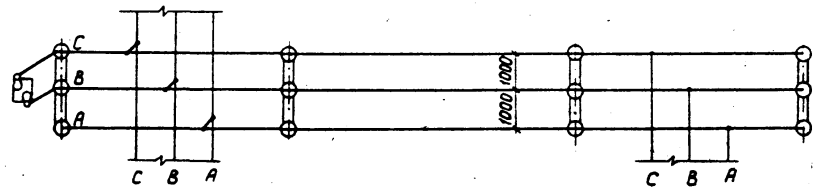
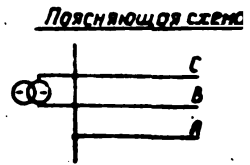
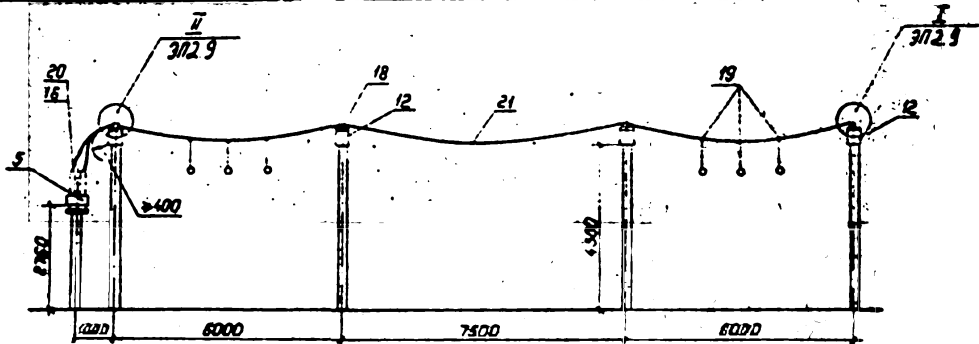
Перечень оборудования

ЭНЕРГОСЕТЬПРОЕКТ
Северо-Западные объекты
Ленинград

Дата выдачи: 13.05.12 13:22 Лист 12

Юлия Владимировна Жука

Альбом 2



Уч. № 10000, Проектная и дата, 65000-10000-10
19327-10-12

		407-03-567.90		ЭП2	
Открытые распределительные устройства 35кВ на унифицированные конструкции.					
Нач. авт.	Фоминский	УСД	7.06.90	Усиленный олок (линия - два трансформатора) с выключателями.	Стadia лист Листов
И. контр.	Белова	Т.С.	7.06.90		РП 6
Т.И.П.	Волков	Ч.С.	7.06.90		
П. спец.	Земель	Ч.С.	7.06.90		
Нач. гр.	Цукрова	С.С.	7.06.90	Перемычка	Энергосеть проект
Инженер	Кудина	Ч.С.	7.06.90		Сибирь-Западное отделение Ленинград

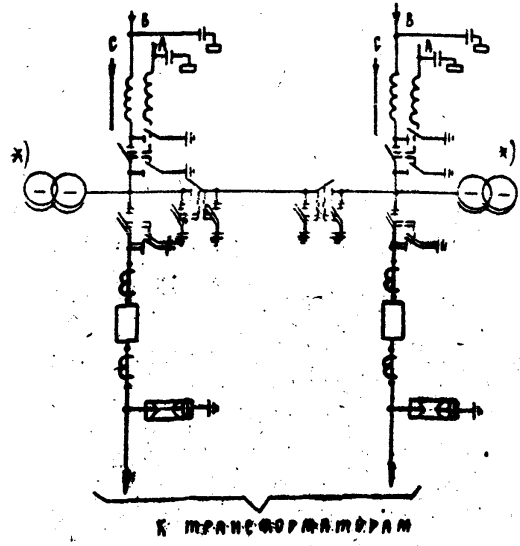
Катир. Польш 2724-02

Формат: А3

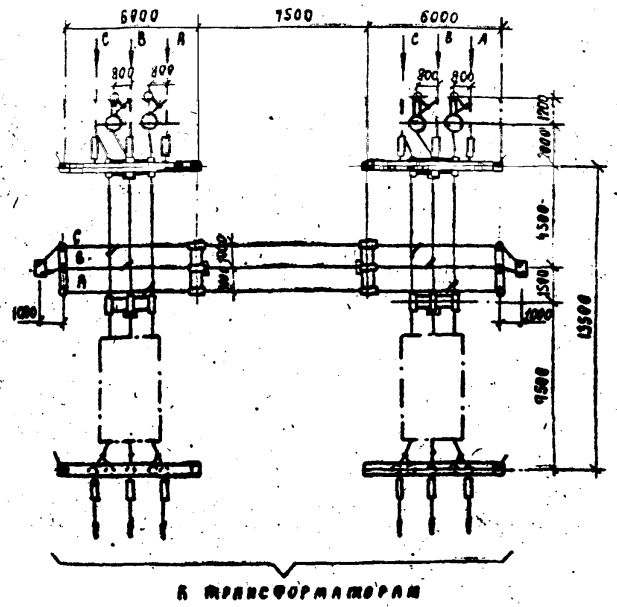
КОПИЯ ВЕРНА! Завт

Листом 2

СХЕМА ЗАПЯНЕНИЯ



Наименование ячеек	БА ТРАНСФОРМАТОР1	Перемычка	БА ТРАНСФОРМАТОР2
Маркировка ячеек	1НВ, Т1		2НВ, Т2
Номера ячеек	1	2	3
№ монтажных ячеек	ЭП2.13	ЭП2.9	ЭП2.13



1. Провод ВА и оборудование, изображенные пунктиром, не входят в объем данного листа.
2. Оборудование, отмеченное *), устанавливается при соответствующем обосновании.
3. Свесы к аппаратам выполняются на 5-6% данного расстояния между точкой соединения проводов и зажимом аппарата.

ИЗДАНИЕ 1
ИЗДАНИЕ 1
ИЗДАНИЕ 1
ИЗДАНИЕ 1

		407 - 03 - 567 90		ЭП2	
		Открытые распределительные устройства 35кВ на унифицированных конструкциях.			
Исполн	Временщик	Л.С.	7.11.90	ДБА. БАВЛА С. ВЫКЛЮЧАТЕЛЯМИ И НЕАВТОМАТИЧЕСКОЙ ПЕРЕМЫЧКОЙ СО СТОРОНЫ ЛИННИ	СТАНДА. ЛИСТ ЛНСТ05
М. ДИСТР	БЕЛОВА	Л.С.	7.11.90		
Э.П.	ВОРОБ	Л.С.	7.11.90		
Э.П.	ЗЕТЕЛЬ	Л.С.	7.11.90		
М.Ч.Р.	ЦУКРОВА	Л.С.	7.11.90		
Э.П.	КРАМОВА	Л.С.	7.11.90		
Схема запянения. План.				ЭНЕРГОСЕТЬПРОЕКТИ Северо-Западное отделение Ленинград	

Копировала 2724-02

Формат

Копия ведомо. 3-44

Альбом 2

№№ п/п	Наименование	Тип	Параметры	М.устан. вочного чертежа	КВ.м.участка на штырях			Всего на ОРУ	Масса в кг	Примечание
					1	2	3			
					ЭП2.13	ЭП2.9	ЭП2.13			
1	Узел выключателя, компл		35кВ	ЭП2.46- ЭП2.49	1	-	1	2		
2	Разъединитель трехполюсный с двумя комплектами заземляющих ножей с приводом ПР-У	РДЗ-2-35/ 1000 УХЛ1	35кВ, 1000 А	ЭП3.13	1	2	1	4		
3	Разъединитель трехполюсный с одним комплектом заземляющих ножей с приводом ПР-У	РДЗ-1-35/ 1000 УХЛ1	35кВ, 1000 А	ЭП3.13	1	-	1	2		
5	Трансформатор напряжения, шт	НОМ 35-66У1	35/д1кВ	ЭП3.34	-	2	-	2	86	
7	Разрядник вентильный, шт	РВС-35	35кВ	ЭП3.39	3	-	3	6	74,8	
8	Защитный высококачественный, шт	83-630-0591	630В	ЭП3.46	2	-	2	4	168	
9	Конденсатор связи, шт	СМЛ 66/У3-4 У31	0,0044 мкФ	ЭП3.46	2	-	2	4	106	
10	Фильтр присоединения, шт	ФПМ		ЭП3.46	2	-	2	4	11	
11	Разъединитель однополюсный, шт	РВД-10/100	10кВ, 400А	ЭП3.46	2	-	2	4	59	
12	Изолятор опорный, шт	ОНШ-35-20	35кВ	ЭП3.41	-	6	-	6	404	
13	Гирлянда натяжная, компл	4х ПС 70-Д	35кВ	ЭП3.48, 49	6	-	6	12		
14	Гирлянда поддерживающая, компл	4х ПС 70-Д	35кВ	ЭП3.53	3	-	3	6		
15	Зажим аппаратный прессуемый, шт	А4А-□-□			6	-	6	12		
16	Зажим аппаратный прессуемый, шт	А2А-□-□			15	12	15	42		
18	Зажим опорный, шт	АА-□-3			-	6	-	6		
19	Зажим ответственный прессуемый, шт	ОА-□-1			10	6	10	26		
20	Зажим аппаратный штыревой, шт	АШМ-12-1			-	4	-	4	1,63	
21	Провод сталеалюминиевый, м	АС-□			90	100	90	280		

всего учтено по 3.1

всего учтено по 3.1

Количество зажимов и длина провода дана при ошиновке одним проводом в фазе.

См. вместе с листом ЭП2.7

407-03-56790 - ЭП2

Открытые распределительные устройства 35кВ на унифицированных конструкциях

Наименование	Результат	Исполнение	Условие	Два блока с выключателями и автоматической переключкой со стороны линии	Лист	Лист
И.к.к. Белова	20.04.2012	20.04.2012	20.04.2012		8	
И.к.к. Вадков	20.04.2012	20.04.2012	20.04.2012			
И.к.к. Земель	20.04.2012	20.04.2012	20.04.2012			
И.к.к. Шукриев	20.04.2012	20.04.2012	20.04.2012			
И.к.к. Кочубай	20.04.2012	20.04.2012	20.04.2012			

Перечень оборудования

ЭНЕРГООБЪЕКТ
Север-Западное отделение
Ленинград

2724-02

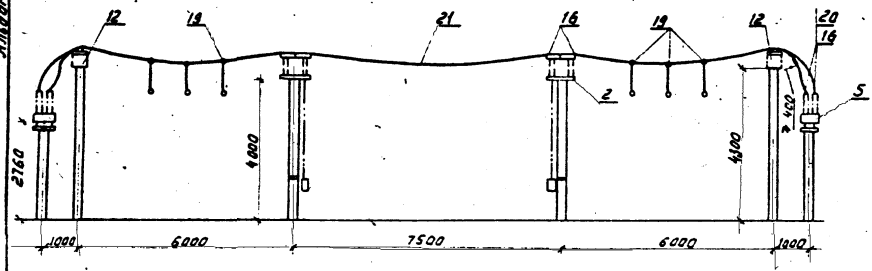
квар. Ямил

формат А3

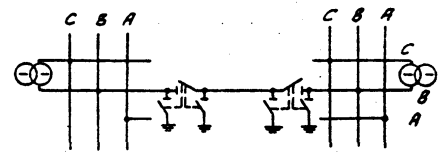
Итого по плану 18227 шт

Копия чертежа

Лист 2

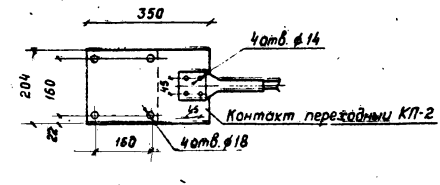
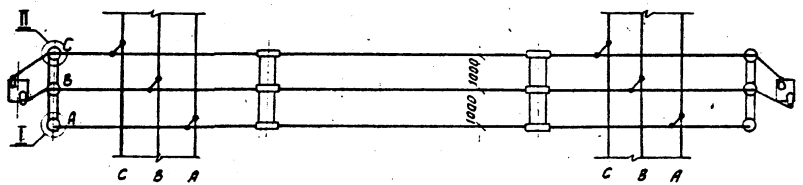


ПОДСЯЮЩАЯ СХЕМА



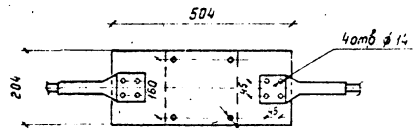
I

Присоединение провода на конечном участке сварных шин



II

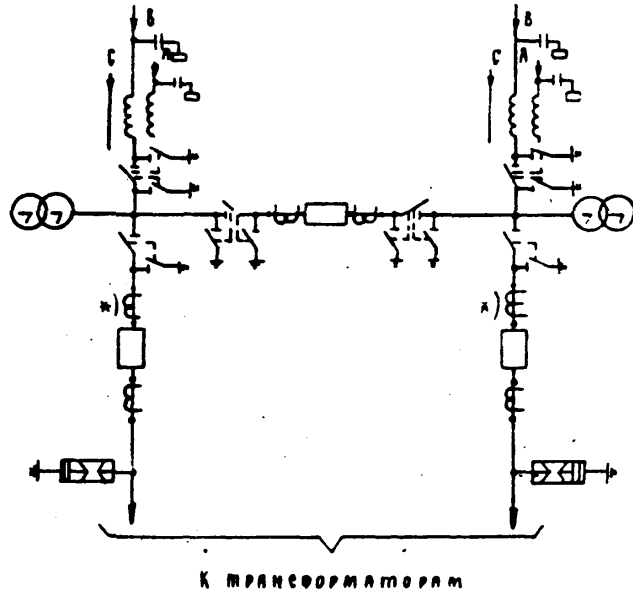
Присоединение транзитного провода на конечном участке сварных шин



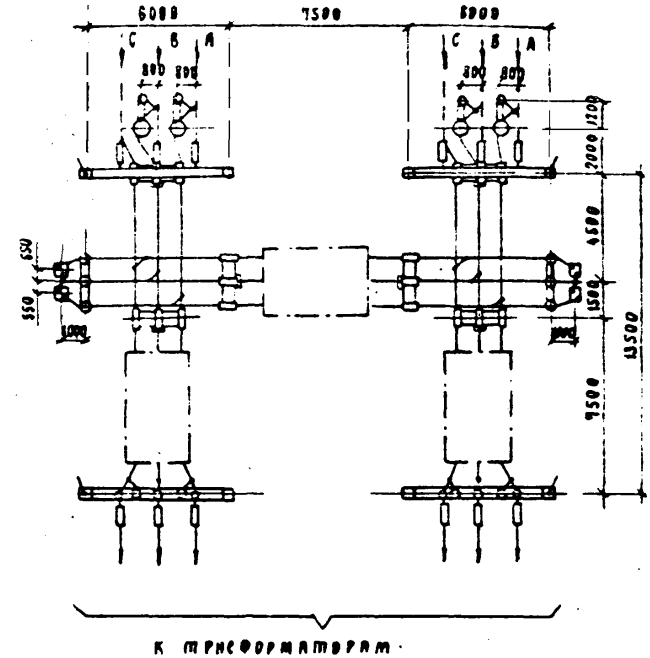
		407-03-567.90		312
Открытые распределительные устройства на цилиндрических конструкциях				
Два блока выключателей типа ВВВ-10				
и автоматической передачи ток со стороны линии.				
Исполн.	В.С.И.	В.С.И.	В.С.И.	В.С.И.
Провер.	В.С.И.	В.С.И.	В.С.И.	В.С.И.
Утвержд.	В.С.И.	В.С.И.	В.С.И.	В.С.И.
Перемычка			ЭНЕРГОСЕТЬПРОЕКТ	2724-02

Лист 2
Исполн. В.С.И.
Провер. В.С.И.
Утвержд. В.С.И.

СХЕМА ЗАПОЛНЕНИЯ



НАИМЕНОВАНИЕ ЯЧЕЙ	ВА ТРАНСФОРМАТОР1	ПЕРЕТЫЧКА	ВА ТРАНСФОРМАТОР2
МАРКИРОВКА ЯЧЕЙ	1НВ,Т1		2НВ,Т2
НОМЕРА ЯЧЕЙ	1	2	3
УЧ. МОНТАЖНЫХ ЯЧЕЙ	ЭП2.13	ЭП2.12	ЭП2.13



1. Провод ВА и оборудование, изображенные пунктиром, не входят в объем данного листа
2. Спуски к аппаратам выполняются на 5-6% длиннее расстояния между точкой соединения проводов и зажимом аппарата
3. Оборудование, отмеченное *) устанавливается при соответствующем обрновании

			407 - 03 - 567 90		ЭП2	
			Открытые распределительные устройства 35кВ на унифицированных конструкциях			
НАЧ ОТД	РОМЕНСКИЙ	SC	7/26/90	Мостик с выключателями в цепях трансформаторов	СТАДИЯ	ЛИСТ
И КОМПР	БЕЛОБА	С	7/24/90		РА	10
/ГИП	ВРАКОВ	С	7/23/90			
РА СПЕЦ	ЗЕМЕЛЬ	С	7/24/90			
НАЧ ГР	ЦУКРОВА	С	7/24/90	Схема заполнения план.		
ИНЖЕНЕР	КУДИНОВА	С	7/26/90	«ЭНЕРГОСЕТЬПРОЕКТ» Северо-Западное отделение ЛЕНИНГРАД		

ИЗДАНИЕ	132871М-72
КОДА И ДАТА	ВЗАИМНО
КОДА И ДАТА	ВЗАИМНО

Копия верна: ЗЛК

Алматы

№№ поз.	Наименование	Тип	Параметры	Установка бачного чертежа	Количество на ящик			Всего на ОРУ	Масса ед. кг	Примечание
					1 ЭП2.13	2 ЭП2.12	3 ЭП2.13			
1	Узел выключателя, компл.		35x8	ЭП2.46-49	1	1	1	3		
2	Разъединитель трехполюсный с двумя комплектами заземляющих ножей с приводом ПР-У1 компл.	РДЗ-2-35/1000 УХЛ1	35x8, 1000А	ЭП3.13	1	2	1	4		
3	Разъединитель трехполюсный с одним комплектом заземляющих ножей с приводом ПР-У1 компл.	РДЗ-1-35/1000 УХЛ1	35x8, 1000А	ЭП3.13	1	—	1	2		
5	Трансформатор напряжения, шт.	НМН-35-65У1	35/0,1x8	ЭП3.35	—	4	—	4	86	
7	Разрядник вентильный, шт.	РВС-35	35x8	ЭП3.39	3	—	3	6	74,8	
8	Заградитель высокочастотный, шт.	ВЗ-630-0,5У1	630А	ЭП3.46	2	—	2	4	168	
9	Конденсатор связи, шт.	СПА-66/УЗ-4,4У1	0,0044 мкФ	ЭП3.46	2	—	2	4	108	
10	Фильтр присоединения, шт.	ФПМ	/	ЭП3.46	2	—	2	4	11	
11	Разъединитель однополюсный, шт.	РВД-10/400	10x8, 400А	ЭП3.46	2	—	2	4	59	
12	Изолятор опорный, шт.	ОНШ-35-20	35x8	ЭП3.41	—	6	—	6	40,4	
13	Ширянда натяжная, компл.	4x ПС70-Д	35x8	ЭП3.48, 49	6	—	6	12		
14	Ширянда поддержки бароцая, компл.	4x ПС70-Д	35x8	ЭП3.58	3	—	3	6		
15	Зажим аппаратный прессуемый, шт.	А4А-□-□			6	—	6	12		без учета паз 1
16	Зажим аппаратный прессуемый, шт.	А2А-□-□			15	20	15	50		
18	Зажим опорный, шт.	АА-□-3			—	6	—	6		
19	Зажим ответственный прессуемый, шт.	ОА-□-1			10	6	10	26		
20	Зажим аппаратный штыревой, шт.	АШМ-12-1			—	8	—	8	1,63	
21	Провод сталеалюминиевый, м	АС-□			90	105	90	285		без учета паз 1

Уч. № 10000, Сводный и список оборудования, 1982 г. № 7

Количество зажимов и длина провода
дома при ошиновке одним проводом
в фазе и так же во 1000А.

См. вместе с листом ЭП2.10

		407-03-567.90		ЭП2
Открытые распределительные устройства 35кВ на унифицированных конструкциях				
Нач. авторемонтный М.Климов Гул. Зелков	В.В.С.С.С. В.В.С.С.С. В.В.С.С.С. В.В.С.С.С.	Мастик с выключателями в цепях трансформаторов	Степан Лиса	Виктор
П.И.С.С. Мечев И.И.С.С.	В.В.С.С.С. В.В.С.С.С. В.В.С.С.С.	Перечень оборудования	11	
ЭНЕРГОСЕТЬПРОЕКТ Сектор-Западные объекты Ленинград			Формат	

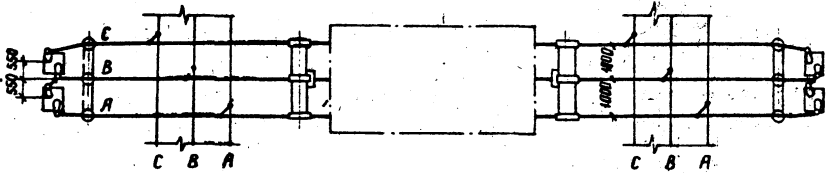
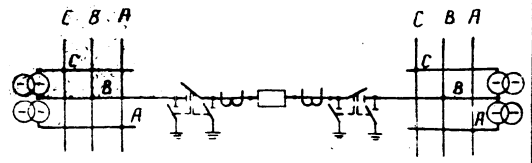
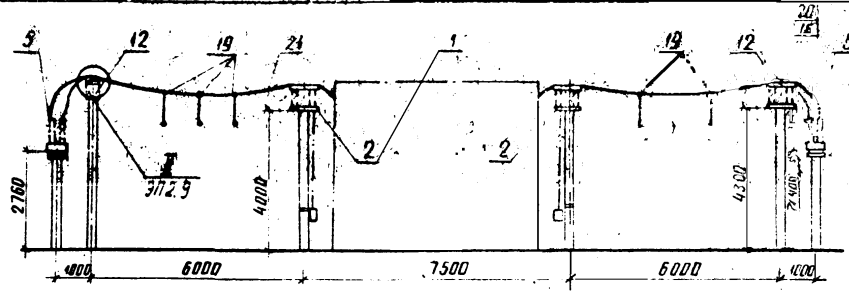
Копия: Соловьев

2724-02

Копия верна: 8 и

Листов: 2

Поясняющая схема



Уч. № 1004. Удостоверение в объеме 18.301.140.04
13227-14-12

См. вместе с листом ЭП2.11.

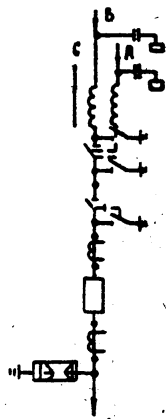
				407-03-567.90		ЭП2.	
				Открытые распределительные устройства 35кВ на унифицированных конструкциях			
Нач. отд.	Ивановский	505	223	Мостик с выключателями в цепях трансформатора	Станция	Лист	Листов
И.к.в.пр.	Белова	764	788		РП	12	
У.И.П.	Волков	744	788				
Т.А.С.И.	Земель	747	788	Перемычка		ЭНЕРГОСЕТЬПРСЕКТ	
Нач. гр.	Щуковская	224	833			Северо-Западное отделение Ленинград	
П.И.М.И.	Кудрявцев	224	833				

2724-02
копир. Анита
формат А3

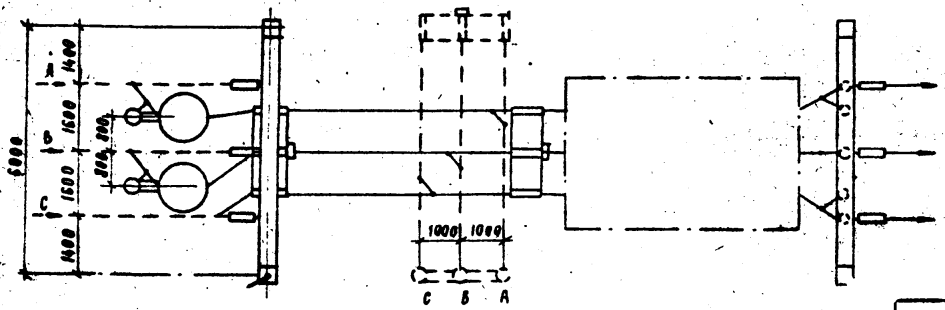
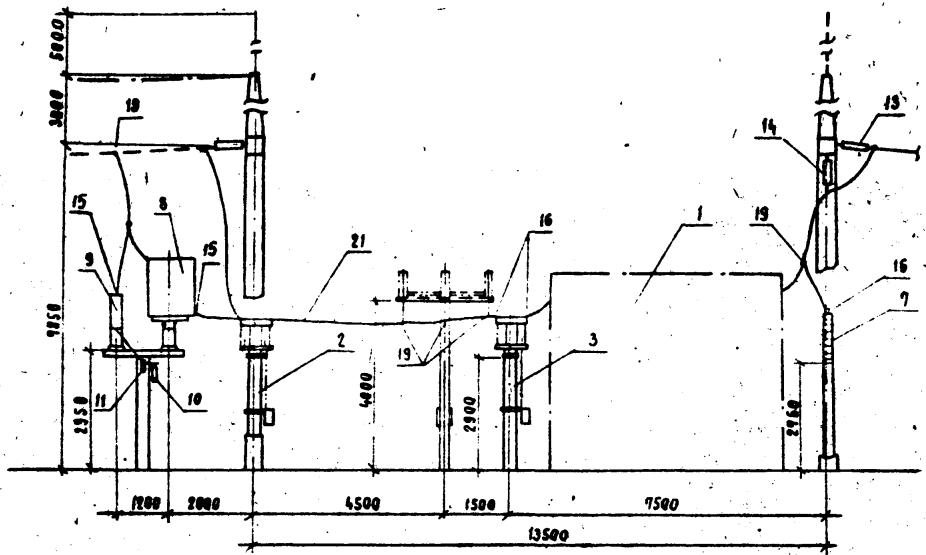
Копия чертежа: 21.11.71

Альбом 2

ПОДСЯЖАЮЩАЯ СХЕМА



К трансформатору Т1 (Т2)



1. Провод ВЛ и оборудование, изображенные пунктиром не входят в объем данного листа.
2. Спуски к аппаратам выполняются на 5-6% данные расстояния между точкой сведения проводов и зажимом аппарата.
3. Работать совместно с листом ЭЭ2.5.8.11.

ИЗ ЧЕРТЕЖА
ЭЭ2.5.8.11
Ч. 2

407-03-567.90

ЭП2

Открытые распределительные устройства 35кВ на унифицированных конструкциях

Исполн	Роменский	1502	70520	Этап	Лист	ЭП2
Контр	Благов	1502	70520	ВРУ по мастиковым и	РП	13
СНП	Благов	1502	70520	баковыми схемам.		
Спец	Земель	1502	70520			
Изд. пр.	Цукрога	1502	70520	Листка 8А - трансформатор Т1 (Т2)	ЭНЕРГОСЕТЬПРОЕКТ Северо-Западное отделение ЛЕНИНГРАД	
Секрет	Кудачнова	1502	70520			

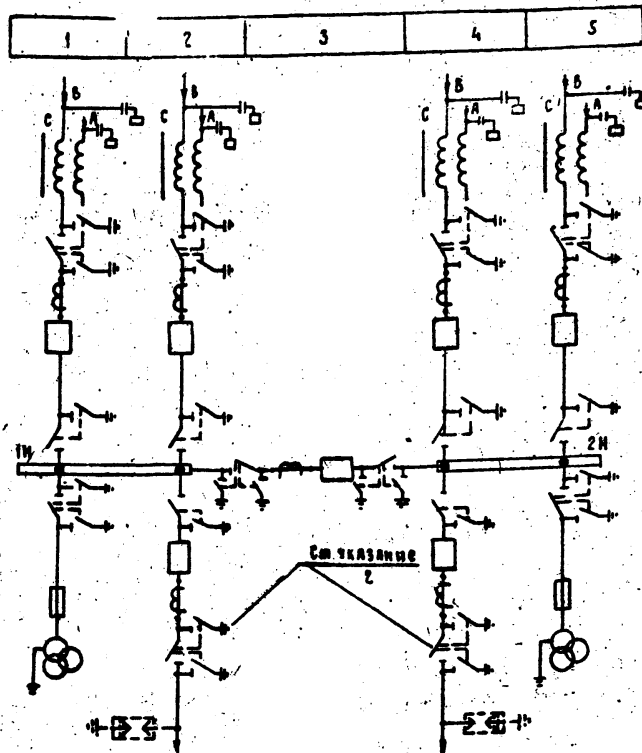
Копировала 2724-02

Формат

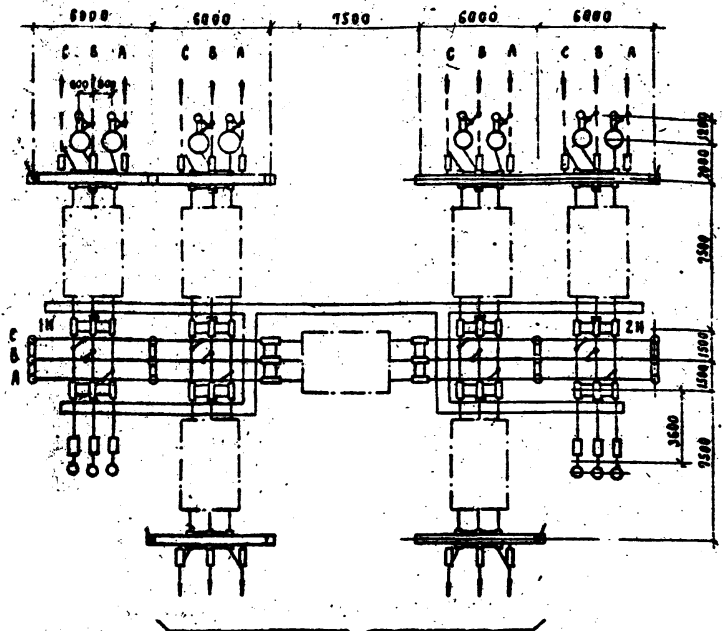
Копия верна 2002

АЛСОВОМ 2

СХЕМА ЗАПРАВЛЕНИЯ



НАИМЕНОВАНИЕ АППАРАТА	ВА ШИННЫЕ АППАРАТЫ	ВА ТРАНСФОРМАТОР Т1	ВА СЕКЦИОННЫЙ ВЫКЛЮЧАТЕЛЬ	ВА ТРАНСФОРМАТОР Т2	ВА ШИННЫЕ АППАРАТЫ
ИДЕНТИФИКАЦИОННЫЙ	1НВ, ТУ1Н	2НВ, Т1	3	3НВ, Т2	4НВ, ТУ2Н
ИДЕНТИФИКАЦИОННЫЙ ЧИСЛО	302.16	302.17	302.18	302.19	302.16



К ТРАНСФОРМАТОРАМ

- 1 Провод ВА, изображенный пунктиром, не входит в объем данного листа.
- 2 Трансформаторные разъединители в ячееках Т1 и Т2 на подстанциях с воздушными трансформаторами не устанавливаются.

Имя и фамилия
подпись
дата

		407-03-56790		302	
Открытые распределительные устройства 35кВ на унифицированных конструкциях.					
Имя и фамилия	Роменский	И.С.	2002	Страна	Анатор
Имя и фамилия	Белов	В.А.	2002	РР	14
Имя и фамилия	Волов	В.А.	2002		
Имя и фамилия	Земель	И.С.	2002		
Имя и фамилия	Цукров	В.А.	2002		
Имя и фамилия	Кудина	В.А.	2002		
Вариант и схема управления				ЭНЕРГОСЕТЬПРОЕКТ Система управления объектом	

Копировать 2724-02

Формат

когда верна: 24.11

Альбом 2

№№ поз.	Наименование	Тип	Параметры	Установочного чертежа	Количество на ячейку					Всего на ОРУ	Масса ед. кг	Примечание
					1	2	3	4	5			
1.	Узел выключателя, компл.	<input type="checkbox"/>	35кВ	ЭП2.49	1	2	1	2	1	7	<input type="checkbox"/>	
2	Разъединитель трехполюсный с двумя комплектами заземляющих ножей с приводом ПР-У1, компл.	РДЗ-2-35/1000 У1	35кВ, 1000А	ЭП3.13	2	$\frac{2}{7}$	2	$\frac{2}{7}$	2	10	<input type="checkbox"/>	
3.	Разъединитель трехполюсный с одним комплектом заземляющих ножей с приводом ПР-У1, компл.	РДЗ-1-35/1000 У1	35кВ, 1000А	ЭП3.13	1	2	—	2	1	6	<input type="checkbox"/>	
4	Трансформатор напряжения, шт	ЭНОТ-35-65У1	$\frac{35/0,1/0,1}{3/3/3}$ кВ	ЭП3.36,37	3	—	—	—	3	6	82	
6	Предохранитель, шт	ПКНМ-35У1	35кВ	ЭП3.36,37	3	—	—	—	3	6	42,5	
7	Разрядник вентильный, шт	РВС-35	35кВ	ЭП3.37	<input type="checkbox"/>	—	—	—	<input type="checkbox"/>	<input type="checkbox"/>	76,5	
8	Заградитель высокочастотный, шт	ВЗ-Б30-0,5У1	630А	ЭП3.46	2	2	—	2	2	8	168	
9	Конденсатор связи, шт	СП-66К-44	10,0 0,044мкФ	ЭП3.46	2	2	—	2	2	8	106	
10	Фильтр присоединения, шт	ФПТ		ЭП3.46	2	2	—	2	2	8	11	
11	Разъединитель однополюсный, шт	Р80-10/400	10кВ, 400А	ЭП3.46	2	2	—	2	2	8	5,9	
12	Изолятор опорный, шт	ОИШ-35-20	35кВ	ЭП3.41	—	—	12	—	—	12	40,4	
13	Гирлянда натяжная, компл.	4хАС70-Д	35кВ	ЭП3.48:49	3	6	—	6	3	18	<input type="checkbox"/>	
15.	Зажим аппаратный прессуемый, шт	АА- <input type="checkbox"/>	<input type="checkbox"/>		6	6	6	6	6	30	<input type="checkbox"/>	БЕЗ ШВЕИ ПОС. 1
16б	Зажим аппаратный прессуемый, шт	А2А- <input type="checkbox"/>	<input type="checkbox"/>		18	24/18	12	24/18	18	96/84	<input type="checkbox"/>	
17	Зажим аппаратный прессуемый, шт	А1А- <input type="checkbox"/>	<input type="checkbox"/>		3	—	—	—	3	6	<input type="checkbox"/>	
18	Зажим опорный, шт	АА- <input type="checkbox"/>	<input type="checkbox"/>		—	—	6	—	—	6	<input type="checkbox"/>	
19	Зажим ответственный прессуемый, шт	ОА- <input type="checkbox"/>	<input type="checkbox"/>		7	7	12	7	7	42	<input type="checkbox"/>	
21.	Провод сталеалюминиевый, м.	АС- <input type="checkbox"/>	<input type="checkbox"/>		60	90	135	90	60	435	<input type="checkbox"/>	БЕЗ ШВЕИ ПОС. 1

Шифр материала (подпись и дата) в соответствии с 1322711-72

1 По поз. 2, 16 в числителе указано количество оборудования для ПС с трехмоточными трансформаторами, в знаменателе для ПС с двухмоточными трансформаторами.

Ст. вместе с листом ЭП2.14

407-03-567 90 ЭП2

Открытые распределительные устройства 35 кВ на унифицированных конструкциях

Одна секционированная выключателями система шин с расстоянием между секциями в один ряд (300-1)

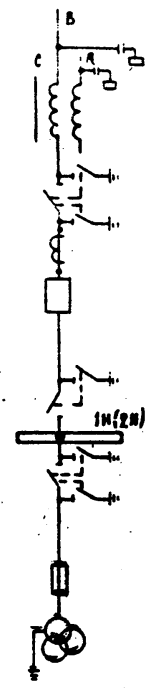
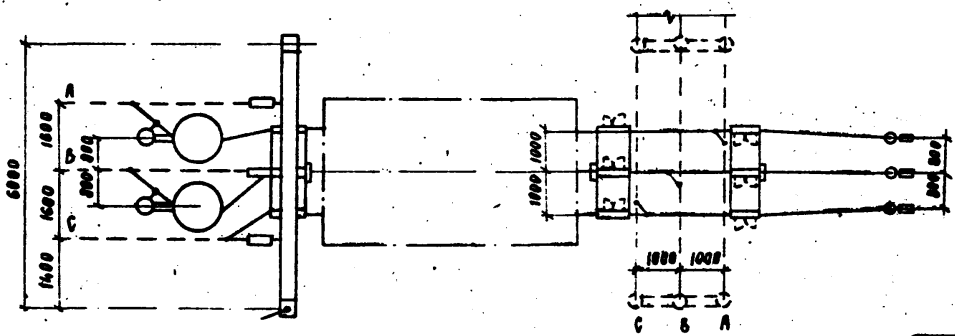
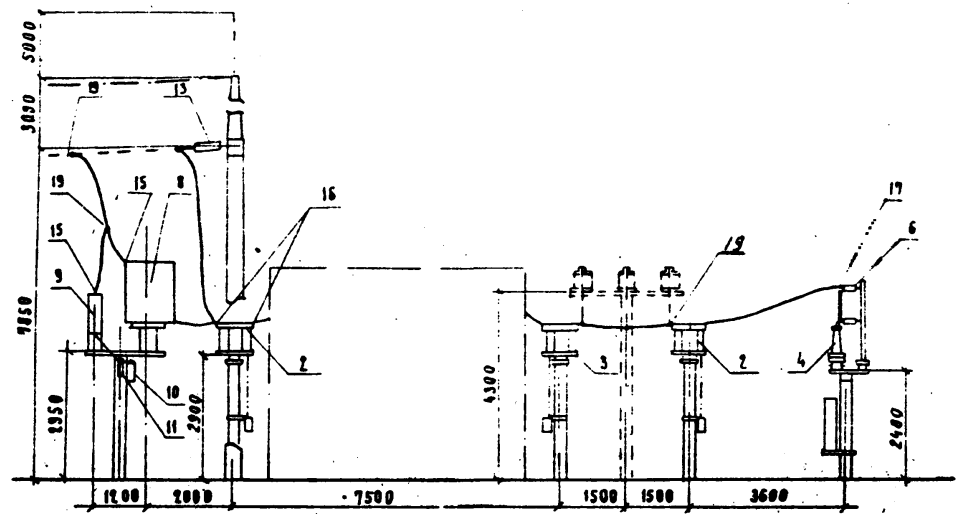
Перечень оборудования

ЭНЕРГОСЕТЬПРОЕКТ
Центральный отделение
Ленинград

Юлия Верна: В.С.

АЛЬБОМ 2

Поясняющая



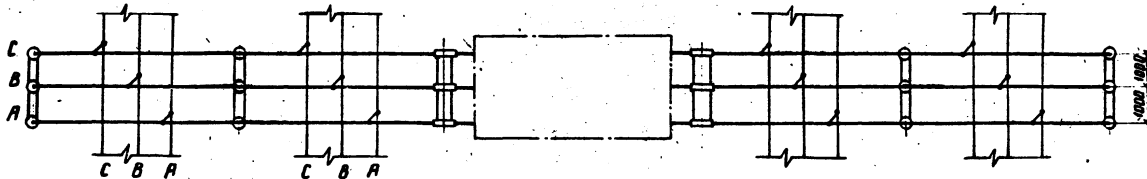
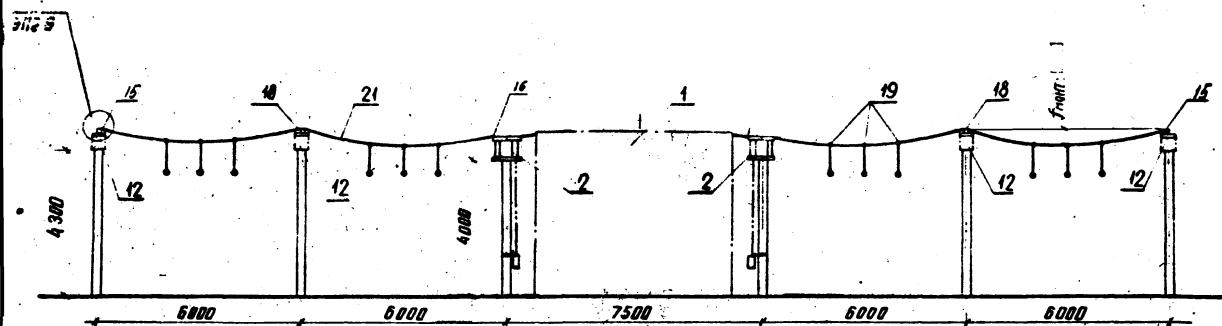
ИНВ. Л. ВОД. ПРОВО. И АППА. 13227М.12

1. Шинновка и оборудование, изображенные пунктиром, не входят в объем данного листа.
2. Связки к аппаратам выполняются на 5-6% длиннее расстояния между точками соединения проводов и зажимов аппарата.
3. Работать совместно с листом ЭП2.15

				409 - 03 - 569.90			ЭП2		
				Открытые распределительные устройства 35 кВ на унифицированных конструкциях					
Исполн.	Променский	УСО	20890	Одна секционированная ячейка			Стандарт	Лист	Листов
И.контр.	Белова	УСО	20890	чателем система шин" с располо-			РН	16	
Р.ИП	Ворков	УСО	20890	женней секции одной ряд (вар 1)					
РА спец.	Земель	УСО	20890	Ячейка ВА и шинных аппара-			«ЭНЕРГОСЕТЬПРОЕКТ» Северо-Западное отделение Ленинград.		
И.контр.	Цукрова	УСО	20890	татов первой (отборной) секции шин					
Инженер	Кудимова	УСО	20890						

Кулирова 2724-02

Формат



Число листов 12
 Плановый отдел
 43227 от 12

Ст. Вместе с листом ЭП2.15

				407-03-56790		ЭП2
Открытые распределительные устройства 35кВ на унифицированных конструкциях						
Имя от	Рябенский	СССР	2724	Одна секционированная выключательная камера системы шин с разъемными секциями в один ряд (вар-1)	Станд	Лист
И.контр.	Белова	ЗС	2830		рп	18
И.И.	Волков	УЛ	2830			
И.Л.С.	Зиньков	УЛ	2830			
И.Ч.С.	Цукорев	СЗ	2830			
И.И.С.	Климов	СЗ	2830	Ячейка секционного выключателя		

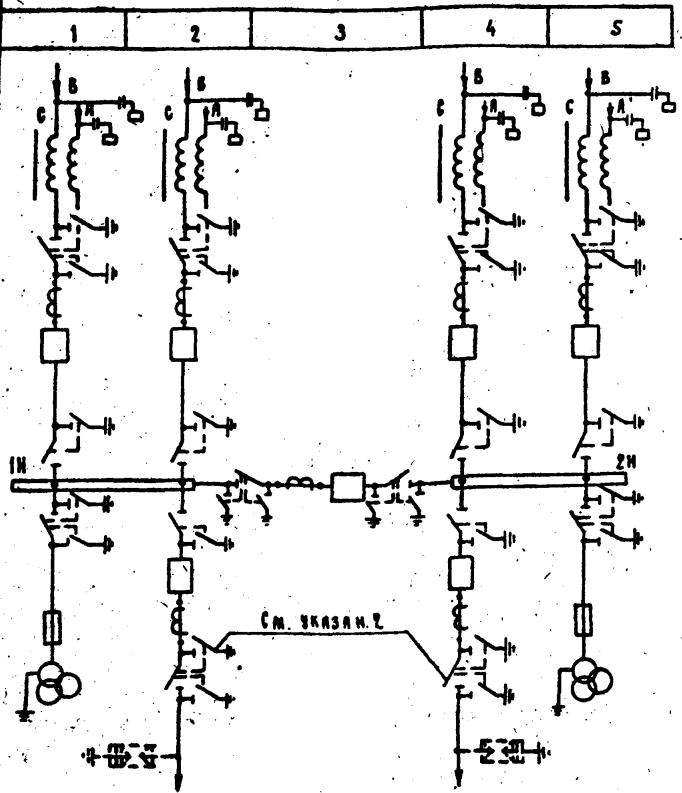
ЭНЕРГОСЕТЬПРОЕКТИ
Северное отделение
Ленинград

2724-02
капир. Анисов
формат А3

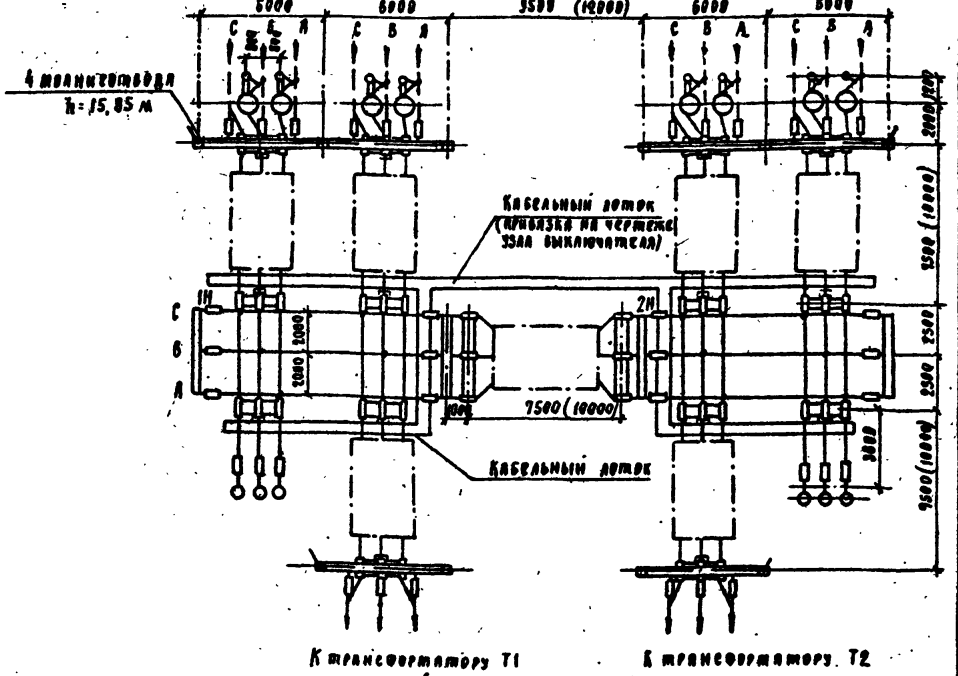
Копия чертежа № 1

АБСОЛЮТ

СХЕМА ЗАПЯНЕНИЯ



Наименование ячеек	ВА Шинные аппараты	ВА Трансформаторы	Секционный выключатель	ВА Трансформаторы	ВА Шинные аппараты
Маркировка	1НВ, ТУИ	2НВ, Т1	3	3НВ, Т2	4НВ, ТУИ
№ ячеек	1	2	3	4	5
Промышленные чертежи ячеек	ЭП2.21,32	ЭП2.21,22	ЭП2.23	ЭП2.21,22	ЭП2.21,32



1. Провод ВА, изображенный пунктиром, не входит в объем данного листа.
2. Трансформаторные разъединители в ячейках Т1 и Т2 на подстанциях с воздушными трансформаторами не устанавливаются.
3. Размеры в скрубках относятся к ЭСАА выключателя.

		409 - 03 - 567.90		ЭП2	
Открытые распределительные устройства 35кВ на унифицированных конструкциях.					
Начальник	Ремесник	1800	70899	Стандарт	лист
Инженер	БЕЛОВ	2000	71539	лист	19
Инженер	ВОЛКОВ	2000	70650	лист	
Инженер	ЗЕМЕЛЬ	2000	70850	лист	
Инженер	ЦАРОВА	2000	71550	лист	
Инженер	КУДИНОВА	2000	70650	лист	

Итого 2 листа, всего 13 листов, дата 13.02.72

копия верна: 3-4

Лист 2

№№ поз.	Наименование	Тип	Параметры	Установочного чертежа	Количество на ячейку												Всего на ОРУ	Масса кг	Примечание
					1	1	2	2	3	4	4	5	5	Сборные шины					
					ЭП2.21	ЭП2.22	ЭП2.21	ЭП2.22	ЭП2.21	ЭП2.22	ЭП2.21	ЭП2.22	ЭП2.21	ЭП2.22	ЭП2.32	ЭП2.34			
1	Узел выключателя, компл		35кВ	ЭП2.42-31	1	—	1	1	1	1	1	1	—	—	—	7			
2	Разъединитель трехполюсный с двумя комплектами заземляющих ножей с приводом ПР - компл	РДЗ-2-35	35кВ	ЭП3.13	1	1	1	1	2	1	1	1	—	—	—	10			
3	Разъединитель трехполюсный с одним комплектом заземляющих ножей с приводом ПР - компл	РДЗ-1-35	35кВ	ЭП3.13	1	—	1	1	—	1	1	1	—	—	—	6			
4	Трансформатор напряжения шт	ЭПТ-35-65У1	35 / 0,1 / 0,1 / 0,1 / 0,1 / 0,1	ЭП3.36.37	—	3	—	—	—	—	—	—	3	—	—	6	82		
6	Предохранитель шт	ЛК0001-35У1	35кВ	ЭП3.36.37	—	3	—	—	—	—	—	—	3	—	—	6	42,5		
7	Разрядник вентильный шт	РВС-35	35кВ	ЭП3.37	—	—	—	—	—	—	—	—	—	—	—	—	74,8		
8	Заградитель высокочастотный, шт	ВЗ-630-05У1	630А	ЭП3.46	2	—	2	—	—	2	—	2	—	—	—	8	168		
9	Конденсатор связи шт	СМП-66/У3-44У1	0,044мкФ	ЭП3.46	2	—	2	—	—	2	—	2	—	—	—	8	106		
10	Фильтр присоединения, шт	ФПМ		ЭП3.46	2	—	2	—	—	2	—	2	—	—	—	8	11		
11	Разъединитель однополюсный шт	РДЗ-10/400	10кВ 400А	ЭП3.46	2	—	2	—	—	2	—	2	—	—	—	8	5,9		
13	Гирлянда натяжная, компл	4хПС 70-Д	35кВ	ЭП3.46	3	—	3	3	—	3	3	3	—	6	6	30			
15	Зажим аппаратный прессуемый, шт	А4А			6	—	6	—	—	6	—	6	—	—	—	24		всего 24 шт	
16	Зажим аппаратный прессуемый, шт	А2А			6	6	6	12/6	12	6	12/6	6	6	—	—	12/60			
17	Зажим аппаратный прессуемый, шт	А1А			—	3	—	—	—	—	—	3	—	—	—	6			
19	Зажим ответственный прессуемый шт	АА			4	—	4	—	—	4	—	4	—	12	12	40			
21	Провод сталеалюминиевый, м	АС			35	13	35	30	26	35	30	35	13	90	90	431		всего 431 м	

Итого листов и всего листов 1328 Пм-12

1 По поз. 2, 16-в числителе указана количество оборудования для ПС трехполюсными трансформаторами, в знаменателе для ПС с двухполюсными трансформаторами.
 2 Количество зажимов и длина провода дана при ошибке одним проводом в фазе и токе до 100СА.
 См. вместе с листом ЭП2 19

		407-03-567.90		ЭП2
Открытые распределительные устройства 35кВ на унифицированных конструкциях				
Исполн	Рогенский	ИЗ.ОД	ЭП2.21	Одно секционированная выключо-таблицы
И.конст.	Бел.Зв	ЭП2.21	ЭП2.21	таблицы
И.пр.	Валков	ЭП2.21	ЭП2.21	таблицы
И.спец.	Земель	ЭП2.21	ЭП2.21	таблицы
И.авт.	Цунов	ЭП2.21	ЭП2.21	таблицы
И.журн.	Кришова	ЭП2.21	ЭП2.21	таблицы

Перечень оборудования

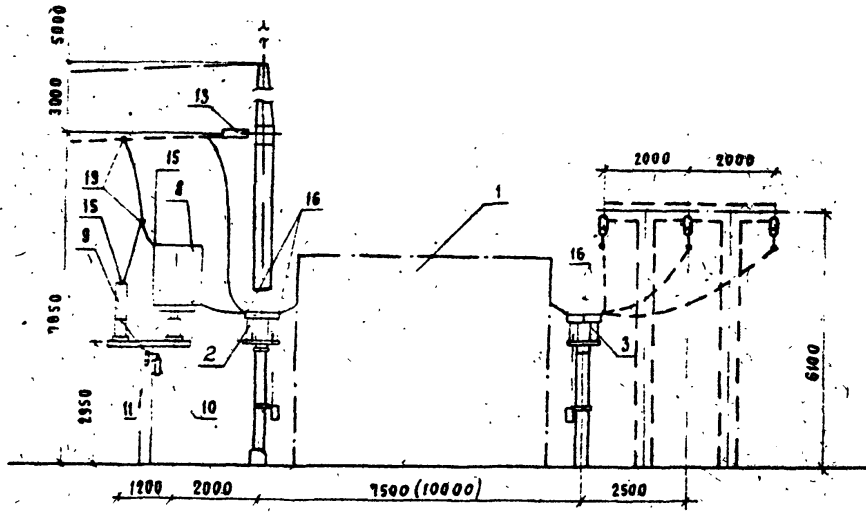
2724-02

Капур.Сол

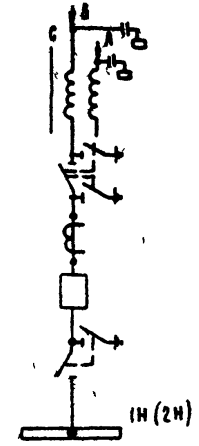
Формат А3

См. вид в леву

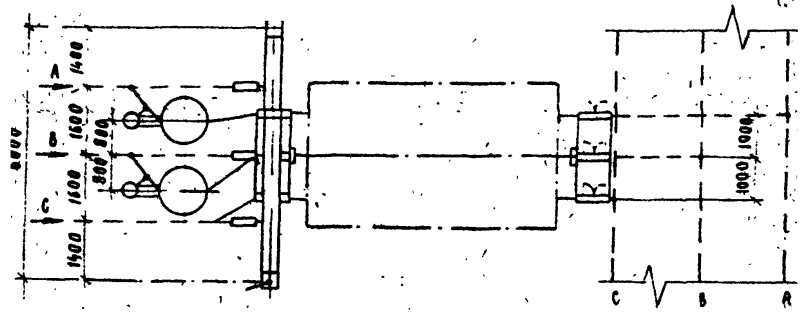
АБСОЛЮТ



Пояснительная схема



1. Ошибочка и оборудование, изображенные пунктиром, не входят в объем данного листа.
2. Спуски к аппаратам выполняются на 5-6% длиннее расстояния между точкой соединения проводов и зажимом аппарата.
3. Размеры в скобках относятся к залу выкатывателя ВВУ-35А-40/3150У1.
4. Работать совместно с листом 392.20

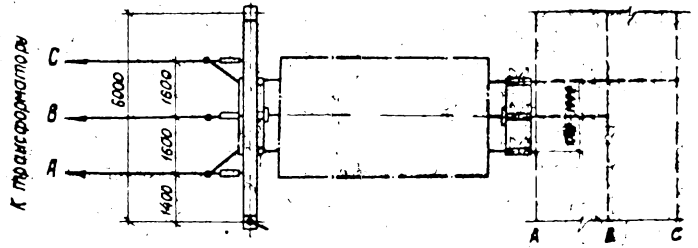
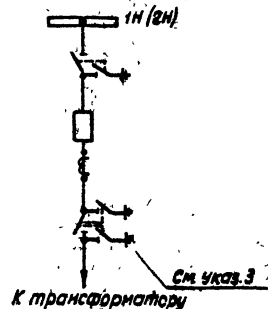
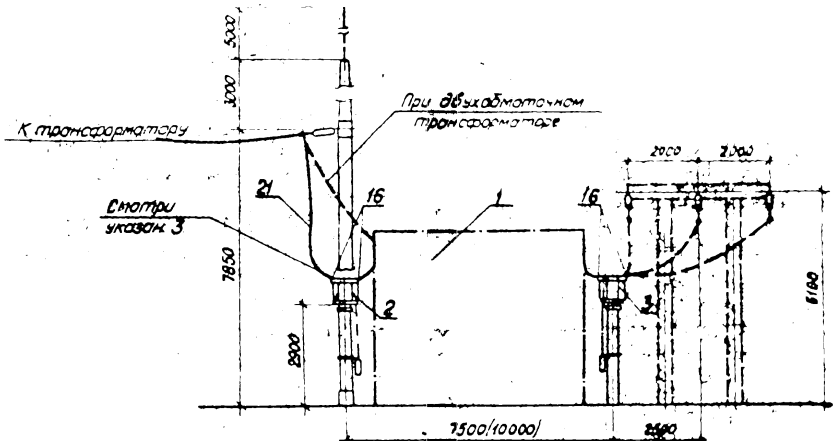


Имя и фамилия исполнителя
132271м.т.2

				409 - 05 - 369.90		392	
				Открытые распределительные устройства 35кВ на унифицированных конструкциях			
Нач. отд.	Ромешкин	2004	2000	Одна секционированная выкатывателем система шин с рас- положением секции в один ряд (в 2)	Стандия	Лист	Листов
И.ком.	Белова	Жен	2000		10	21	
Гип	Борков	М	2000				
Ра-смет	Земель	М	2000				
Ист. гр.	Царова	Ж	2000	Ячейка 6А первой (второй) секции шин.			
Ист. 2-го	Хорова	Ж	2000				

Копировал 2724-02 Формат

Поясняющая схема



- 1 Ошибки и оборудование, изображенные пунктиром, не входят в объем данного листа.
- 2 Спуски к аппаратам выполняются на 5-6% длиннее расстояния между точкой соединения проводов и зажимом аппарата.
- 3 Трансформаторный разъединитель на подстанции с двуклоботочными трансформаторами не устанавливается.
- 4 Размеры в скобках относятся к узлу выключателя ВВУ-35А-40/3150 У1.
- 5 Работать совместно с листом ЭП2.20

18227 ТИ-42
 Проектная организация

			407-03-567.90		ЭП2
			Открытые распределительные устройства 35 кВ на унифицированных конструкциях		
Материал	Измеритель	КСЛ	2150	1/3 сек. устройства 35 кВ отапливаем. завод. тип. инвент.	инвент.
Кабель	КСЛ	КСЛ	2250		
Труба	КСЛ	КСЛ	2450	система шп. с охлаждением секций в один ряд (вариант 2)	П1 22
Ст. шп. 10	КСЛ	КСЛ	2650		
Ст. шп. 10	КСЛ	КСЛ	2850	Ф4ейка трансформатора Т1 (72)	
Ст. шп. 10	КСЛ	КСЛ	3050		

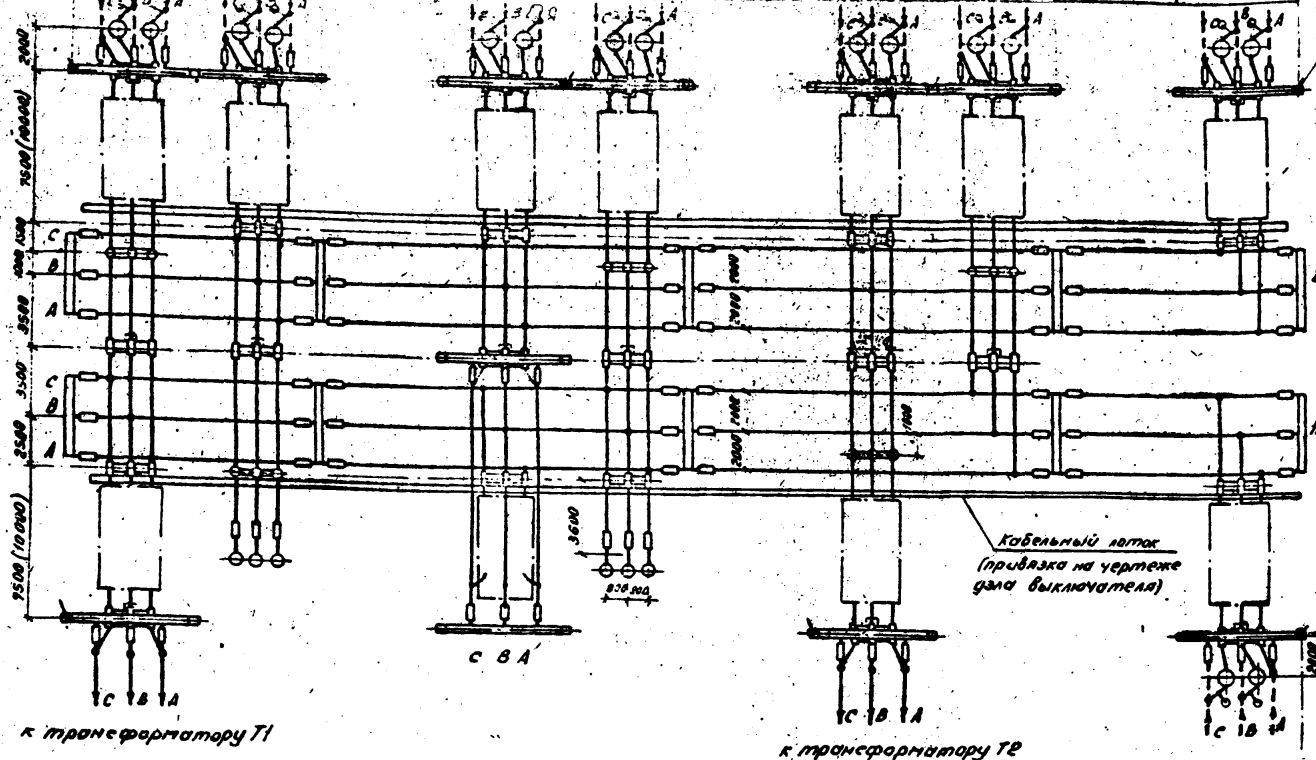
2724 02

ЭНЕРГОСЕТЬПРОЕКТ
 Центр корпоративных информационных технологий

КОПИЯ ВЕРНО: 30.12.82

Таблица 2

Наименование узел	ВЛ Трансформатор Т1	ВЛ Шинные ответв.	ВЛ Секция выключ.	ВЛ Шинные ответв.	ВЛ Трансформ. Т1-Т2	ВЛ	ВЛ ВЛ
Подсборка	1НВ, Т1	2НВ, ТУСН	3НВ, НК	4НВ, ТУИИ	5НВ, Т2	6НВ	7НВ, 8НВ
ИИ узел	1	2	3	4	5	6	7
ИИ монтаж узел	3П2 27,28	3П2 29,32	3П2 29,30	3П2 27,31	3П2 29,31	3П2 27	3П2 27,29



7 миллиметровый кабель А - 15,85М

1. Провод ВЛ, изображенный пунктиром, не входит в объем данного листа.
2. Трансформаторные развешиватели в ячейках Т1 и Т2 на подстанциях с двухобмоточными трансформаторами не устанавливаются.
3. Разветвители в шкафах относятся к узлу выключателя ВВУ-35А-40/3150У1.

Лист № 1 из 2
18887 км. 1.2

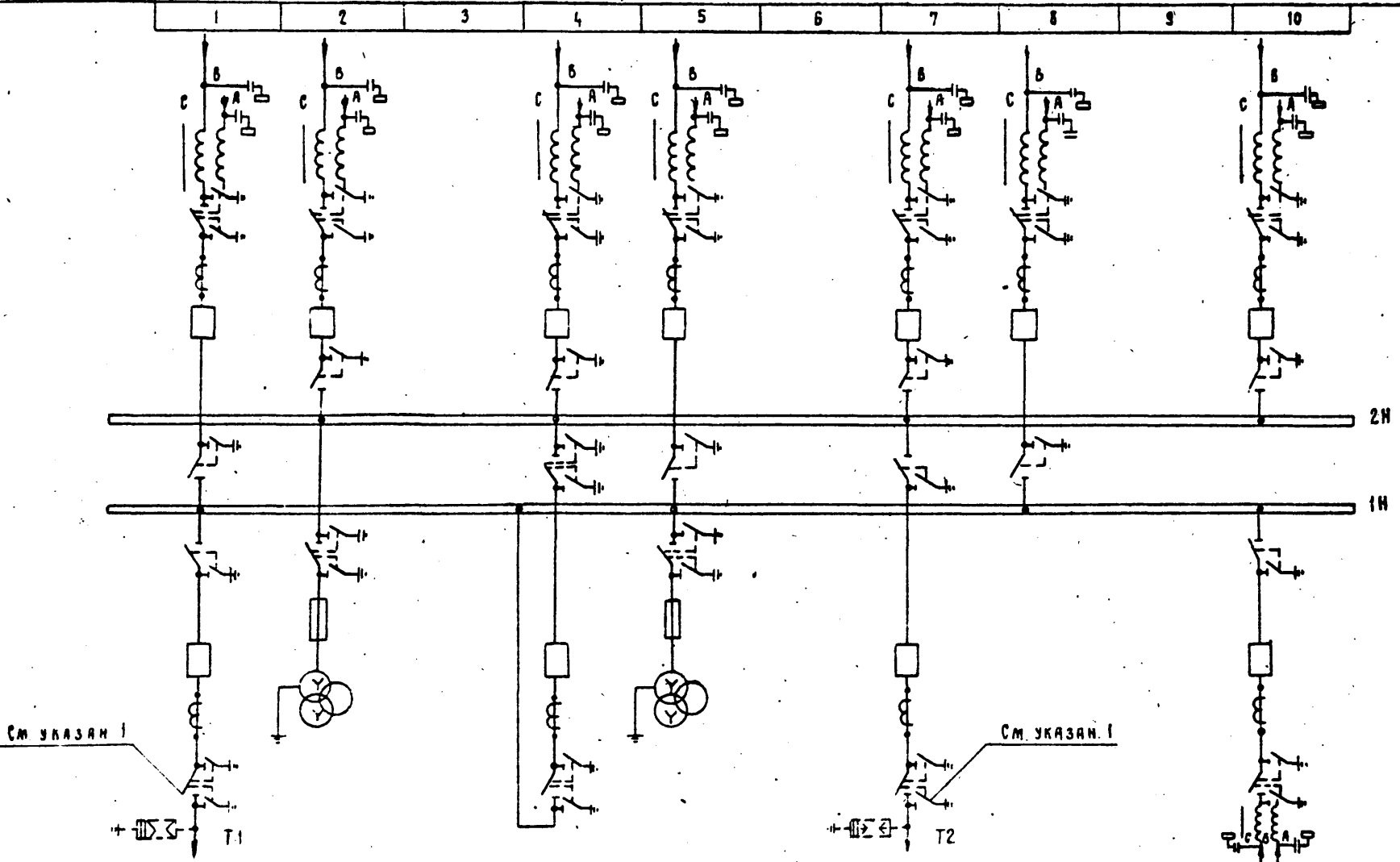
407-03-567.90 3П2			
Открытые распределительные устройства 35кВ на унифицированных конструкциях			
Исполн.	Рижский	С.С.С.	7.11.82
Н. лотар	Белова	Т.С.С.	2.15.82
Г.И.П.	Валлов	Л.С.	3.14.82
Г.а. спец.	Зетель	А.С.	24.8.82
Нач. ср.	Цукрава	В.С.	20.8.82
Инженер	Кудинава	С.С.	24.8.82
План			Листов 24
ЭНЕРГЕОСЕТЬПРОЕК.7			Листов 24
Сектор - Западное отделение			Листов 24
Ленинград			Листов 24

Копирован: 2724-02

Формат А3

КОПИЯ ВЕРНА! 8-201

АЛБСДМ 2



1. Трансформаторные разъединители в ячейках Т1 и Т2 на подстанциях с двухобмоточными трансформаторами не устанавливаются
2. Необходимость установки и количество высококачественной аппаратуры подлежат уточнению при конкретном проектировании
3. Работать совместно с листом ЭП224

				407 - 03 - 567.90		ЭП2	
				Открытые распределительные устройства 35кВ на унифицированных конструкциях			
407-03-567.90	ЭП2	7269	7269	Одна секционированная выключательная система шин с параллельным распределением секций	станция	лист	листов
407-03-567.90	ЭП2	7269	7269		рп	25	
407-03-567.90	ЭП2	7269	7269		«ЭНЕРГОСЕТЬПРОЕКТ» Северо-Западное отделение ЛЕНИНГРАД		
407-03-567.90	ЭП2	7269	7269				
				Схема управления			

ИНВ. № ПОДЛ. 13027/м. Т2
КОЛОД. II-ДЛЯ
ВЗЛМ. ИНО. М.

17.1. 1971 г. 10:00

№№ поз.	Наименование	Тип	Поименование	Установка бокового чертежа	Количество										Сварные швы		Всего шт	Примечание			
					1	1	2	2	4	4	5	5	7	7	10	10			10	10	
1	Узел выключателя		35кВ	ЭПЗ-2-51	1	1	1	1	1	1	1	1	1	1	1	1	1	11			
2	Разъединитель трехполюсный комплектный с приводом ПР-35	РДЗ-2-35	35кВ	ЭПЗ.13	1	1	1	1	2	1	1	1	1	1	1	1	1	14			
3	Разъединитель трехполюсный с одним контактом заземления и с приводом ПР-35	РДЗ-1-35	35кВ	ЭПЗ.13	1	1	1	1	1	1	1	1	1	1	1	1	1	10			
4	Трансформатор напряжения, шт	ЭПЗ.35-65/1	35кВ	ЭПЗ.36,37				3				3						6	82		
6	Предохранитель, шт	ПР-35	35кВ	ЭПЗ.36,37				3				3						6	62,5		
7	Разрядник бентальновый, шт	РБС-35	35кВ	ЭПЗ.37															765		
8	Заземлитель высоковольтный, шт	ЗЗ-630-0,5/1-4,4/1	630А	ЭПЗ.46	2		2		2		2		2	2	2			16	160		
9	Конденсатор связи, шт	ГПД-66/73-4,4/1	0,8044мкФ	ЭПЗ.46	2		2		2		2		2	2	2			8	100		
10	Фильтр присоединения, шт	ФП/17		ЭПЗ.46	2		2		2		2		2	2	2			16	11		
11	Разъединитель однополюсный, шт	РДЗ-10/400	10кВ 400А	ЭПЗ.46	2		2		2		2		2	2	2			16	5,2		
12	Цеплятор оловяный, шт	ОМШ-35-20	35кВ	ЭПЗ.41	3			3			3		3						15		
13	Бурляндя натяжная, компл	БН-ПСО-Д	35кВ	ЭПЗ.48,49	3	3	3		3	6	3		3	3	3	3	3	24	24	84	
14	Бурляндя поддерживающая, компл	БН-ПСО-Д	35кВ	ЭПЗ.53																	
15	Зажим аппаратный прессуемый, шт	АА			6		6		6		6		6	6	6				48	Без учета на 1	
16	Зажим аппаратный прессуемый, шт	АРА			12		12		12		12		12	12	12				144/32		
17	Зажим аппаратный прессуемый, шт	АА					3				3								6		
18	Зажим оловяный	АА			3			3			3		3						15		
19	Зажим ответственный прессуемый, шт	АА			4		4		4		4		4	4	4	4	4	24	24	63	
21	Провод стальной многожильный, м				60	35	35	45	35	100	60	25	35	60	60	35	35	700	300	1000	Без учета на 1

1 Количество зажимов и длина провода дана при условии одним проводом в фазе и тале до 1000А
 2 По поз. 2, 16 в числителе указано количество обзвучивания для ПС с трехполюсными трансформаторами, в знаменателе - для ПС с двухполюсными трансформаторами

Смотри вместе с листом ЭПЗ.24,25

407-03-567.90 ЭПЗ

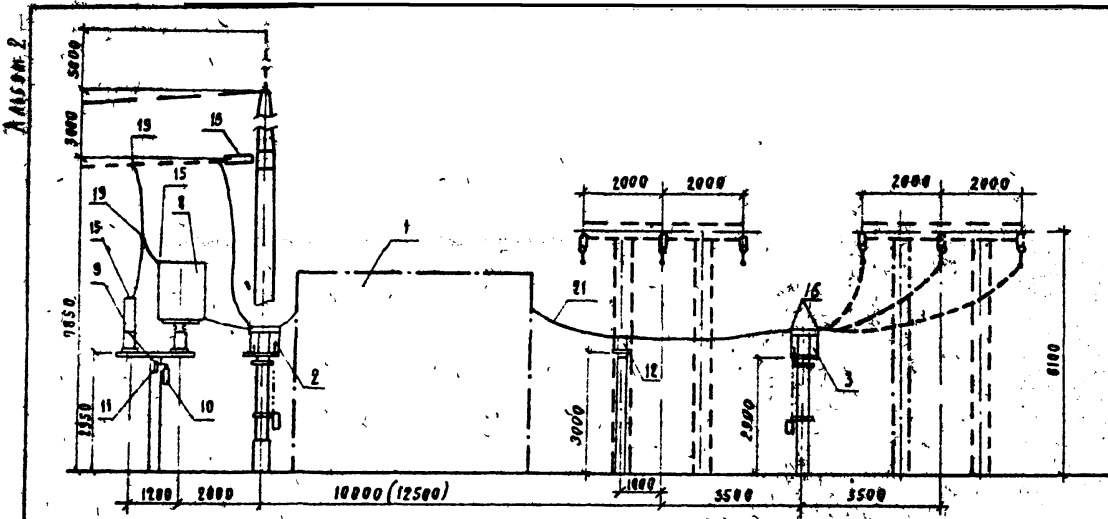
Исчерпывающее распределение материалов 35кВ на унифицированных конструкциях

Материал	Объем	35кВ	1000	Длина секционированной линии	Средняя длина	Полная
407-03-567.90	ЭПЗ	35кВ	1000	с учетом системы «едино» с вводом	ЭПЗ	26
407-03-567.90	ЭПЗ	35кВ	1000	с учетом системы «едино» с вводом	ЭПЗ	26
407-03-567.90	ЭПЗ	35кВ	1000	с учетом системы «едино» с вводом	ЭПЗ	26
407-03-567.90	ЭПЗ	35кВ	1000	с учетом системы «едино» с вводом	ЭПЗ	26

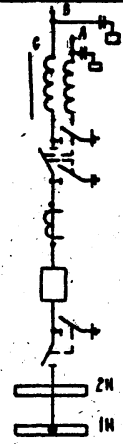
Поручение оборудования

Исполнитель: 2724-02

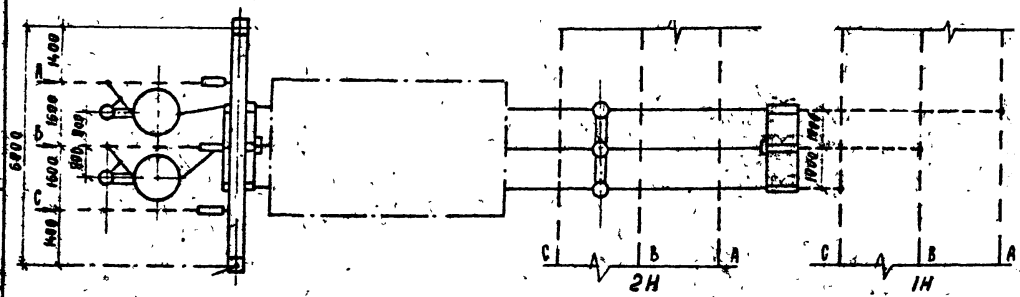
Лист № 2



Вспомогательная схема



1. Обшивки и оборудование, изображенные пунктиром, не входят в объем данного листа.
2. Размеры в скобках относятся к узлу выключателя ВВУ-35А-40/315031.
3. Спуски к аппаратам выполняются на 5-6% данные расстояния между точкой соединения проводов и зажимом аппарата.
4. Работать совместно с листом ЭП2.26



ЧИП
 19221101.72
 КОД
 ПИКА
 ПЕРВ
 И ДАТА
 ВЗАИМ
 ИЩЕ
 М

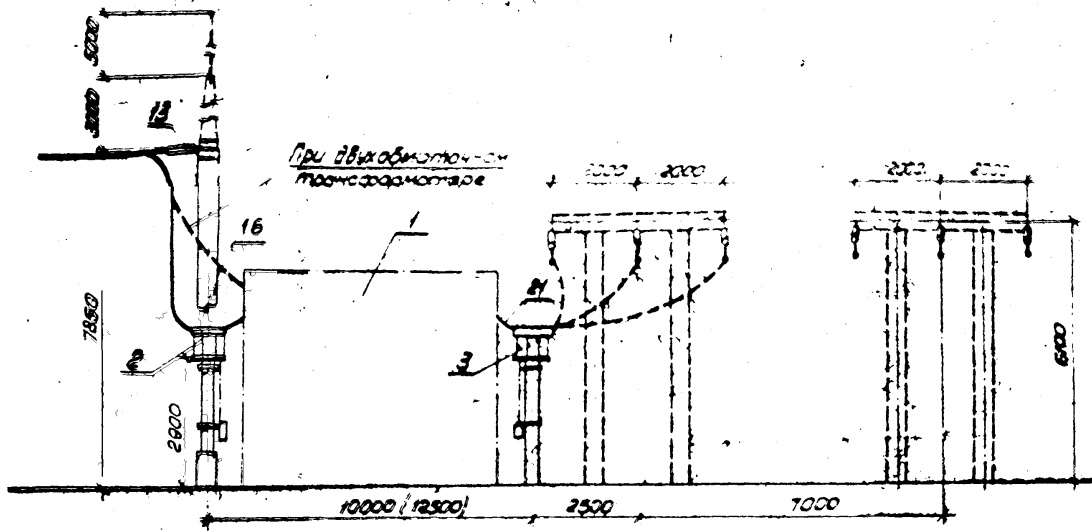
		409-03-569.90		ЭП2
Открытые распределительные устройства ЗВУ на унифицированных конструкциях				
Исполн	Ромечкин	1800	7/28	Одна секционированная выключателем системы шин с параллельным расположением секций
Исполн	Белова	1800	7/28	
Исполн	Валков	1800	7/28	Ячейка в первом секции.
Исполн	Воробей	1800	7/28	
Исполн	Воробей	1800	7/28	КЭНЕРГООСЕЛЬПРОЕКТ Северное Западное отделение Ленинград
Исполн	Воробей	1800	7/28	

Копировала 2724-02

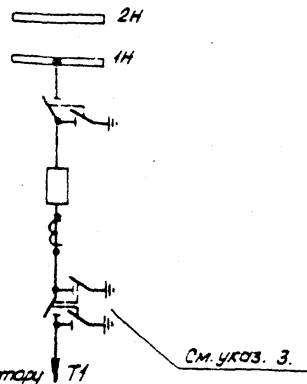
Формат

Копия верна: 1/61

Л.16.80м.е

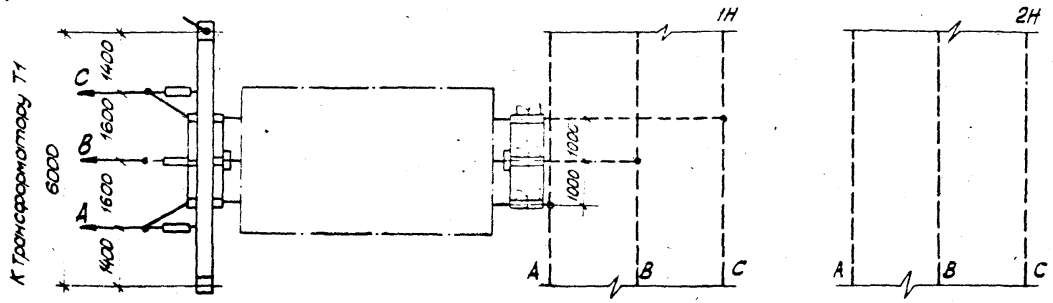


Поясняющая схема



К трансформатору Т1

1. Шинножка и оборудование, изображенные пунктиром, не входят в объем данного листа.
2. Ступки к аппаратам выполняются на 5-6% длиннее расстояния междуточкой сращивания проводов и зажимом аппарата.
3. Трансформаторный разьединитель на подстанциях с двухобмоточными трансформаторами не устанавливается.
4. Размеры в скобках относятся к узлу выключателя ВВУ-35-40/3150У1.
5. Работать совместно в листе ЭП2.26



Лист № подл.	13227М-Т2
Подпись и дата	
Взам. инв. №	

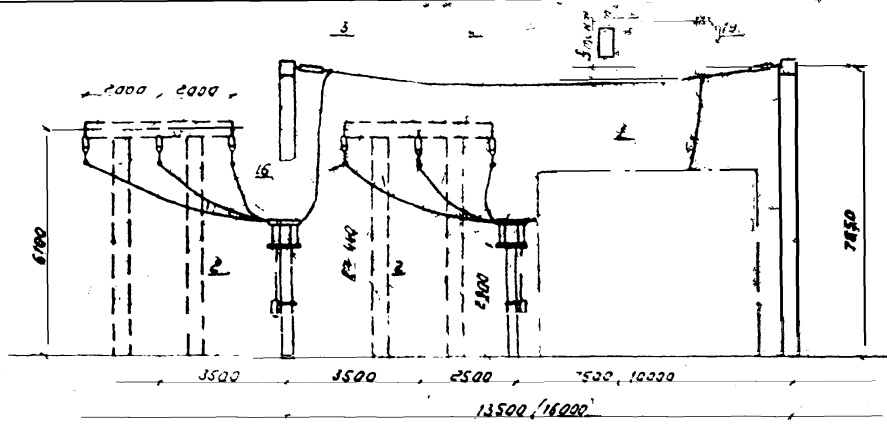
407-03-567.90				ЭП2	
Открытые распределительные устройства 35кВ на унифицированных конструкциях					
поц. код	Контрагент	КСД	70499	Стояка	Лист
Н.с. код	Безопас	25.04	204.99	РП	28
Г.И.П.	Завод	18.04	204.99		
Г.оп. код	Земель	26.04	204.99		
поц. код	Спец. код	20.04	204.99		
С.конт. код	Контрагент	18.04	204.99		
Шинножка трансформатора Т1				«ЭНЕРГОСЕТЬПРОЕКТ» Северо-Западное отделение 151100.000	

2724-02

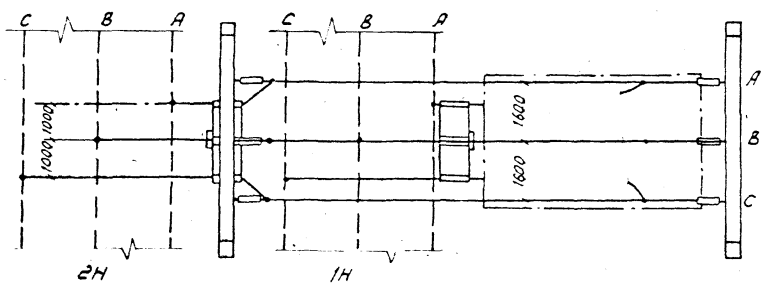
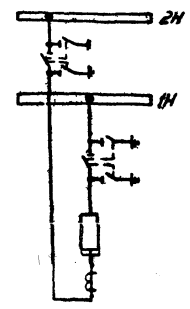
Формат

Лист № 34

Архив



Поясняющая схема



1. Дим. вкл и оборудование, изображен- ные пунктиром, не входят в объем дан- ного листа.
2. Размеры в скобках относятся к узлу выключателя 884-35A-40/3150У1.
3. Спуски к аппаратам выполняются на 5-6% длиннее расстояния между точкой соединения проводов и ниж- нем аппаратом.
4. Смотри вместе с листом ЭПР.26

Лист № 34. Составляющие и ведомость

				407-03-567.90		ЭП2	
		Открытые распределительные устройства 35кВ на унифицированных конструкциях					
Материал	Ремонтный	№	7.5%	Одна секционированная	Этапы	Лист	Листов
У.к.к.п.	Белова	№	7.5%	выключателем систем машин с	П/П	30	
Г/П	Валков	№	7.5%	параллельным разрядником секции			
П.сл.ч.	Земель	№	7.5%	ячейка секционного	ЭНЕРГОСЕТЬПРОЕКТ		
Нач.зр.	Цирков	№	7.5%	выключателя	Сектор-Заводское отделение		
К.м.ж.с.н.	Кудачин	№	7.5%		Лепинер		

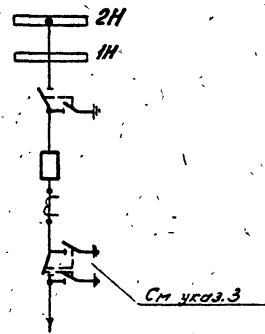
Копир: Соловьева

2724-02

Формат

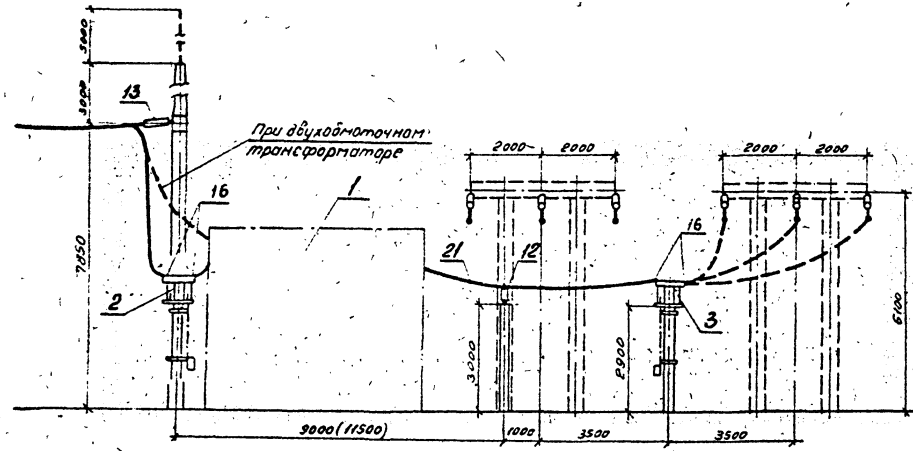
КОПИЯ ВЕРНА! ЖСЛ-
Рис. 50-м-2

Поясняющая схема

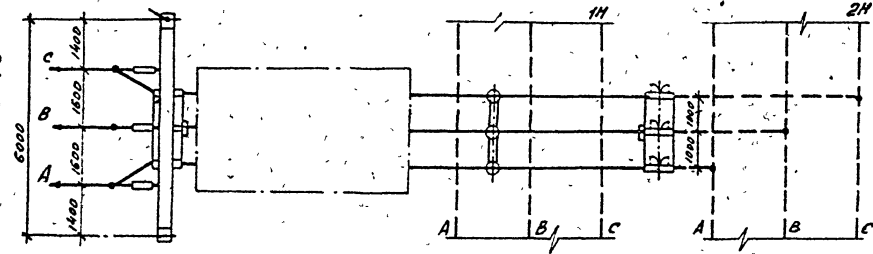


к трансформатору Т2

1. Ошибки и оборудование, изображенные пунктиром, не входят в объем данного листа.
2. Спуски к аппарату выполняются на 5-6% длинее расстояния между точкой соединения проводов и зажимом аппарата.
3. Трансформаторный разъединитель на подстанциях с двухобмоточными трансформаторами не устанавливается.
4. Размеры в скобках относятся к узлу выключателя ВВУ-35А-40/3150 У1.
5. Работать совместно с листом 312.26



к трансформатору Т2

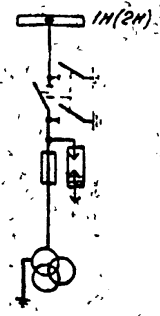
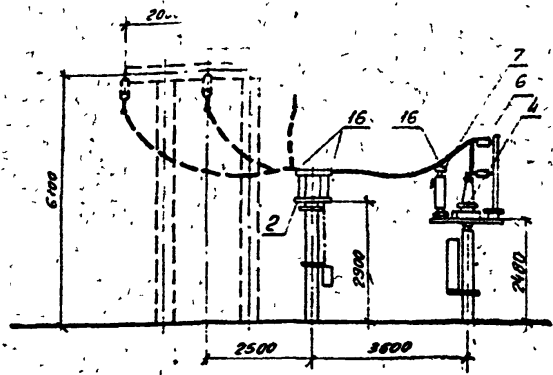


407-03-567.90 312

				Открытые распределительные устройства 35кВ на цифровизированный конструкции			
Материал	Раменский	150	12.8	Однo секционированная выключателем система шин с параллельным расположением секций	Будет	Лист	Листов
Материал	Борозда	76	10.8		П	31	
Материал	Борозда	124	12.8				
Материал	Железо	124	12.1				
Материал	Чугун	124	12.1	Ячейка трансформатора Т2	ЭНЕРГОСЕТЬПРОЕКТ Северно-Западное отделение Ленинград		

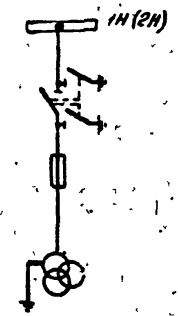
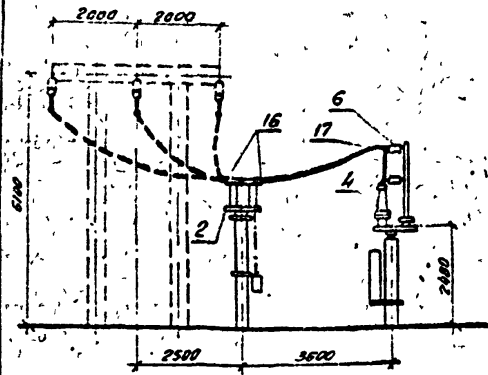
Ячейка с аппаратом предохранителем напряжения первой (второй)

Поясняющая схема

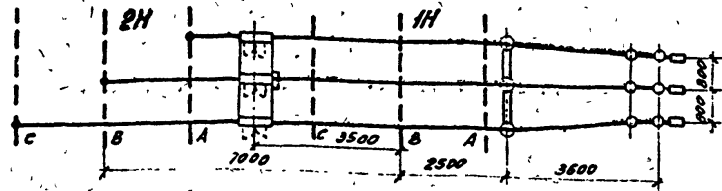


Ячейка шинных аппаратов с предохранителем и трансформатором напряжения первой (второй) секции шин

Поясняющая схема



Элемент плана ячейки шинных аппаратов второй секции шин по листу ЭП2.24



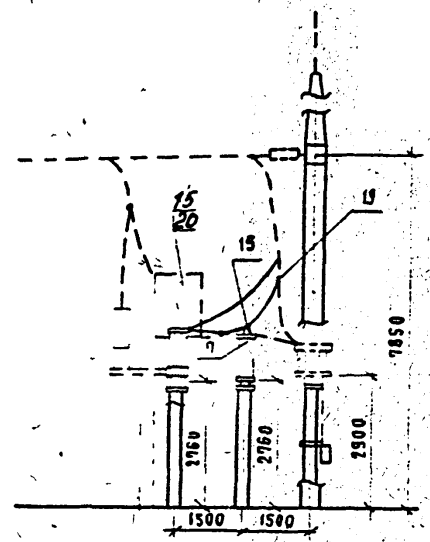
См. вместе с листом ЭП2.20,26.

№ документа
63 инв. №2
Лист
ЭП2.24

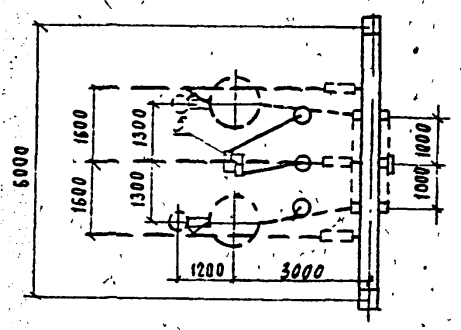
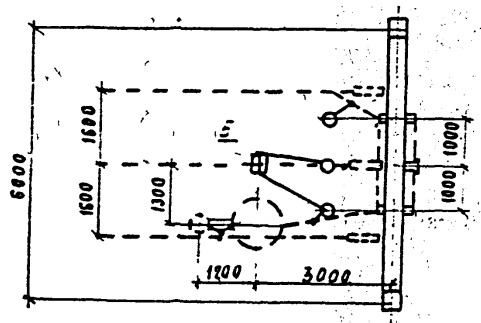
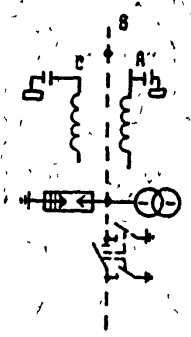
				407-03-567.90			ЭП2		
				Открытые распределительные устройства 35кВ на унифицированных конструкциях					
Исполн	Работодатель	Согласовано	Согласовано	ОРУ по схемам со сварными шинами			Сделано	Лист	Листов
М.В.П.	М.В.П.	М.В.П.	М.В.П.				РП.	32	
М.В.П.	М.В.П.	М.В.П.	М.В.П.	Ячейка шинных аппаратов			ЭНЕРГОСЕТЬПРОЕКТ Объект - Запасные ответвления Лектор		
М.В.П.	М.В.П.	М.В.П.	М.В.П.						

Копирован: 02. 2724-02 формат А3

22.8. Андрей Плещ
АЛБ60М2



Поясняющая схема



1. Оборудование, изображенное пунктиром, учтено в спецификациях ячеек ВА.
2. Подключение трансформатора напряжения показано условно и возможно в любым двум фазам.
3. Работать совместно с листом ЭП2 41

ИВБ и ИИЛА
13/27/11 м 1.7

ПОДЕЛ И ДАТА
ВЗАИМ НОМЕР

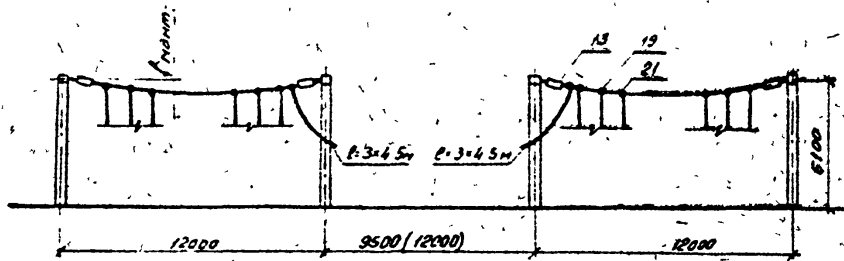
				409-03-567 90		ЭП2	
				Открытые распределительные устройства ЗСВ на унифицированных конструкциях			
НАЧ. ОУД	Ромешкин	1520-	70392	Одна секционированная выключателем система шин	Стандия	Лист	Листов
И. КОМПР	БЕЛОВА	ЖЕЛ	70393		рп	33	
Г. ЧП	ВЛАОВ	1-1	70394				
РА СПЕЦ	ЗЕМЕЛЬ	1165	70395	Узел установки трансформаторов напряжения и разрядников в ячейке ВА.	«ЭНЕРГОСЕТЬПРОЕКТ» Северо-Западное отделение Ленинград		
НАЧ. РР	ЦУКРОСА	1-1	70396				
ИНЖЕНЕР	КУДИНОВА	1165	70397				

Копировала 2724-02

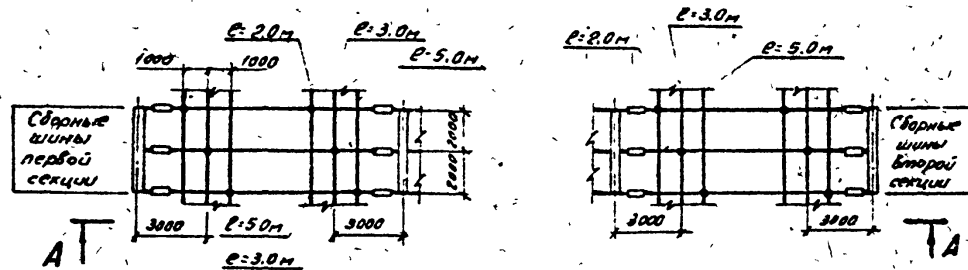
Формат

ИЗМЕНИ ВЕРНО

A-A



1. Длины слухов уточняются по месту и принимаются на 5-6% длине расстояния между точкой соединения проводов и зажимом аппарата.
2. Размеры в скобках относятся к узлу выключателя ВВУ-35А-40/3150У1



Работать совместно с листом ЭП220

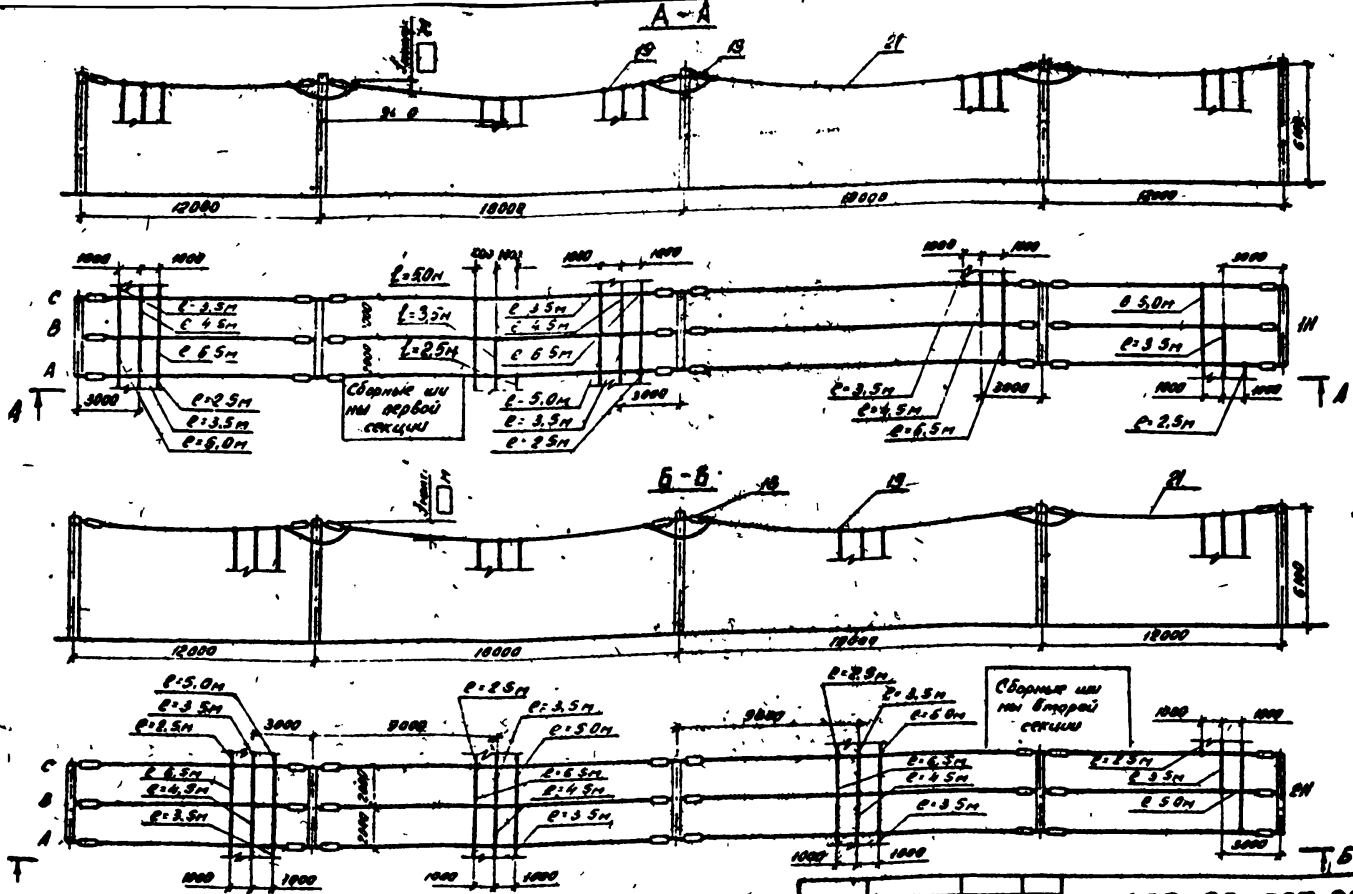
Шифр проекта, наименование и дата 18.04.85

407-03-567.90				ЭП2		
Открытые распределительные устройства 35кВ. на цифровых конструкциях						
Нач. отд.	Доменицкий	150	71670	Одна секционированная выключателем система шин с расположением секций в один ряд (вар 2)	Станд. лист	Листов
И.смет.	Белова	76	12730		АП	34
ГМП	Валков	86	71670			
П. спец.	Земель	86	71670			
Нач. ср.	Цикрова	86	71670			
Центер	Кудимова	86	71670			
Сборные шины				ЭНЕРГОСЕТЬПРОЕКТ Сибирь - Западное отделение Ленинград		

Копирован в 2724-02 формат А3

НОРМЫ ВРЕМЕНИ

Фигура 2



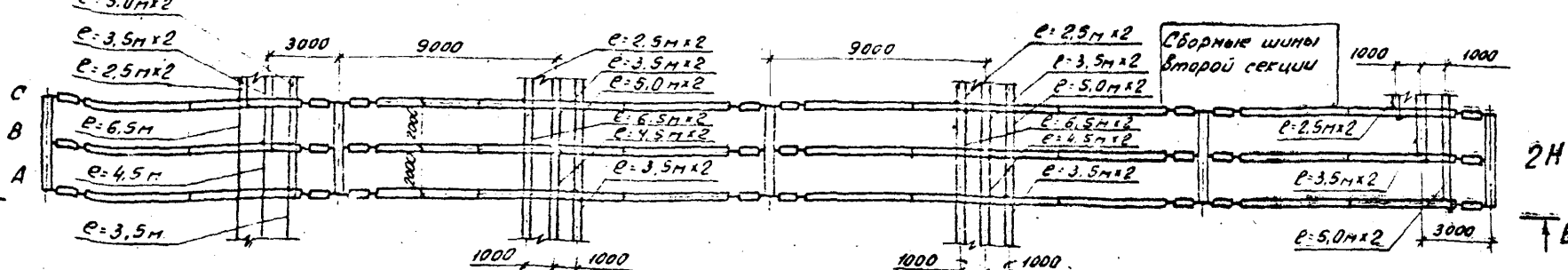
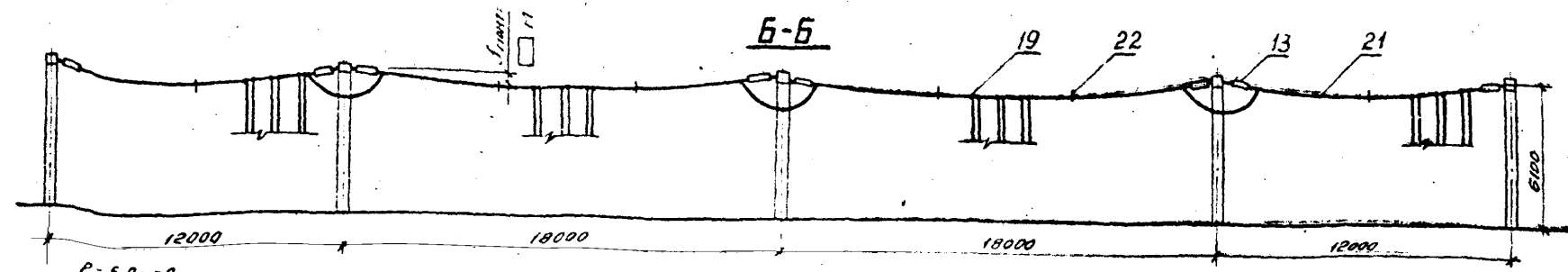
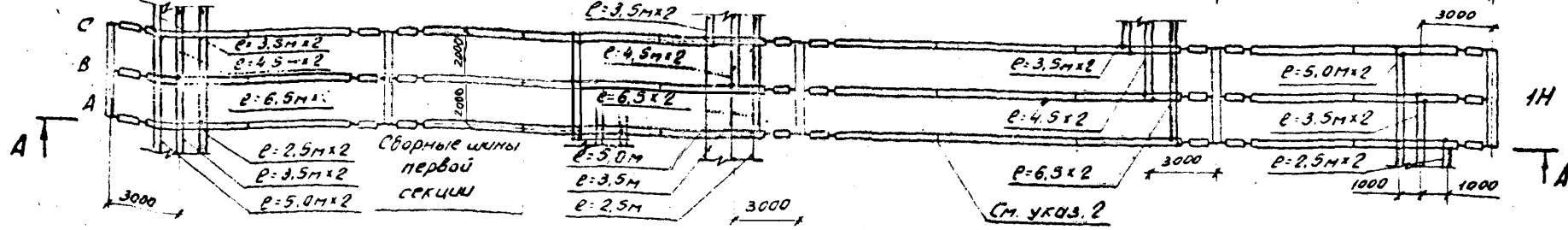
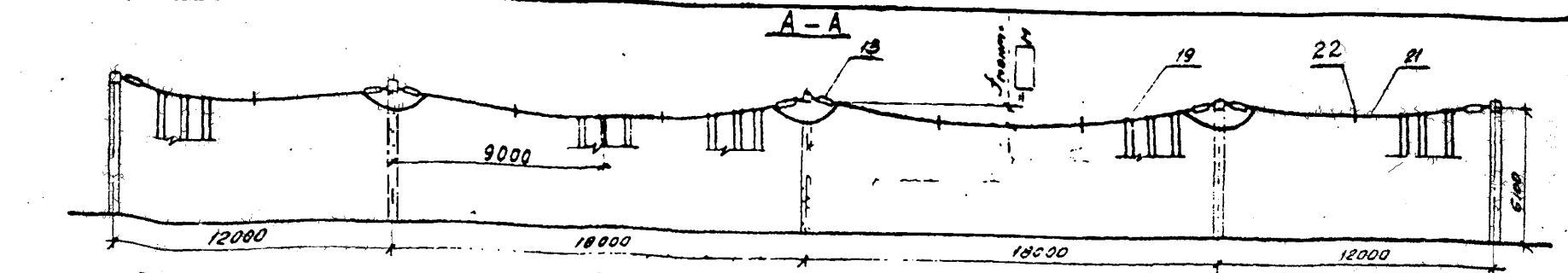
Длины спусков уточняются по месту и принимаются на 5-6% длинее расстояния между точкой соединения проводов и верхним аппаратом

Работать совместно с листом ЭП2.26

			407-03-567.90			ЭП2		
			Открытые распределительные устройства 35кВ на унифицированных конструкциях					
Материал	Временный	УСО	УСО	УСО	УСО	УСО	УСО	УСО
Материал	Белобо	УСО	УСО	УСО	УСО	УСО	УСО	УСО
Материал	Валкоз	УСО	УСО	УСО	УСО	УСО	УСО	УСО
Материал	Лемма	УСО	УСО	УСО	УСО	УСО	УСО	УСО
Материал	У.А.А.А.А.	УСО	УСО	УСО	УСО	УСО	УСО	УСО
Материал	Кудимова	УСО	УСО	УСО	УСО	УСО	УСО	УСО
Сборные шины						Энергосетьаромит		
Сборные шины						Сфера-Датские аппараты		
Сборные шины						Датский		

Контроль № 2724-02

Формат А3



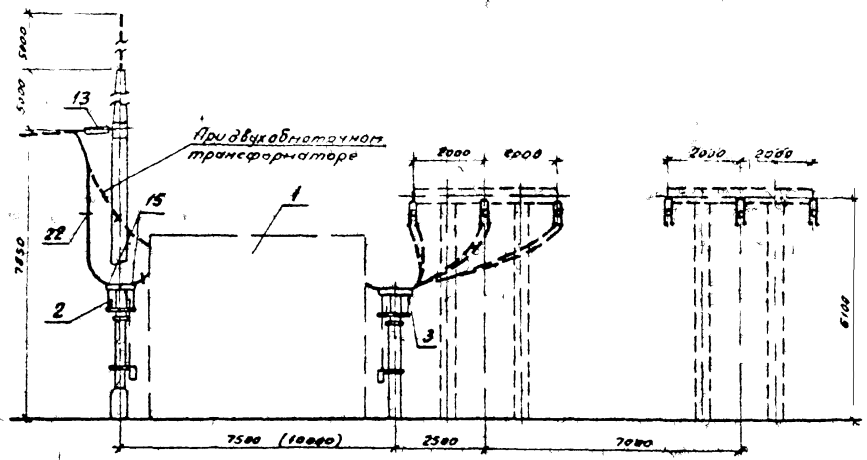
1. Длины спусков уточняются по месту и принимаются на 5-6% длине расстояния между точкой соединения проводов и зажимом аппарата.
2. Распорки ставить через 5-6 м

Работать совместно с листом ЭП2.41

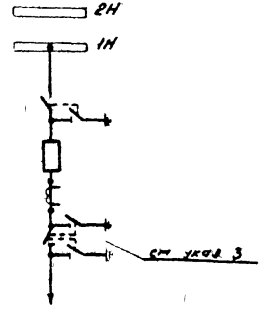
407-03-567.90 ЭП2			
Открытые распределительные устройства 35кВ. на унифицированных конструкциях			
№	Дименский	ВЭ	7.550
4	В.И.	В.И.	7.550
5	В.И.	В.И.	7.550
6	В.И.	В.И.	7.550
7	В.И.	В.И.	7.550
8	В.И.	В.И.	7.550
9	В.И.	В.И.	7.550
10	В.И.	В.И.	7.550
11	В.И.	В.И.	7.550
12	В.И.	В.И.	7.550
13	В.И.	В.И.	7.550
14	В.И.	В.И.	7.550
15	В.И.	В.И.	7.550
16	В.И.	В.И.	7.550
17	В.И.	В.И.	7.550
18	В.И.	В.И.	7.550
19	В.И.	В.И.	7.550
20	В.И.	В.И.	7.550
21	В.И.	В.И.	7.550
22	В.И.	В.И.	7.550
23	В.И.	В.И.	7.550
24	В.И.	В.И.	7.550
25	В.И.	В.И.	7.550
26	В.И.	В.И.	7.550
27	В.И.	В.И.	7.550
28	В.И.	В.И.	7.550
29	В.И.	В.И.	7.550
30	В.И.	В.И.	7.550
31	В.И.	В.И.	7.550
32	В.И.	В.И.	7.550
33	В.И.	В.И.	7.550
34	В.И.	В.И.	7.550
35	В.И.	В.И.	7.550
36	В.И.	В.И.	7.550
37	В.И.	В.И.	7.550
38	В.И.	В.И.	7.550
39	В.И.	В.И.	7.550
40	В.И.	В.И.	7.550
41	В.И.	В.И.	7.550
42	В.И.	В.И.	7.550
43	В.И.	В.И.	7.550
44	В.И.	В.И.	7.550
45	В.И.	В.И.	7.550
46	В.И.	В.И.	7.550
47	В.И.	В.И.	7.550
48	В.И.	В.И.	7.550
49	В.И.	В.И.	7.550
50	В.И.	В.И.	7.550
51	В.И.	В.И.	7.550
52	В.И.	В.И.	7.550
53	В.И.	В.И.	7.550
54	В.И.	В.И.	7.550
55	В.И.	В.И.	7.550
56	В.И.	В.И.	7.550
57	В.И.	В.И.	7.550
58	В.И.	В.И.	7.550
59	В.И.	В.И.	7.550
60	В.И.	В.И.	7.550
61	В.И.	В.И.	7.550
62	В.И.	В.И.	7.550
63	В.И.	В.И.	7.550
64	В.И.	В.И.	7.550
65	В.И.	В.И.	7.550
66	В.И.	В.И.	7.550
67	В.И.	В.И.	7.550
68	В.И.	В.И.	7.550
69	В.И.	В.И.	7.550
70	В.И.	В.И.	7.550
71	В.И.	В.И.	7.550
72	В.И.	В.И.	7.550
73	В.И.	В.И.	7.550
74	В.И.	В.И.	7.550
75	В.И.	В.И.	7.550
76	В.И.	В.И.	7.550
77	В.И.	В.И.	7.550
78	В.И.	В.И.	7.550
79	В.И.	В.И.	7.550
80	В.И.	В.И.	7.550
81	В.И.	В.И.	7.550
82	В.И.	В.И.	7.550
83	В.И.	В.И.	7.550
84	В.И.	В.И.	7.550
85	В.И.	В.И.	7.550
86	В.И.	В.И.	7.550
87	В.И.	В.И.	7.550
88	В.И.	В.И.	7.550
89	В.И.	В.И.	7.550
90	В.И.	В.И.	7.550
91	В.И.	В.И.	7.550
92	В.И.	В.И.	7.550
93	В.И.	В.И.	7.550
94	В.И.	В.И.	7.550
95	В.И.	В.И.	7.550
96	В.И.	В.И.	7.550
97	В.И.	В.И.	7.550
98	В.И.	В.И.	7.550
99	В.И.	В.И.	7.550
100	В.И.	В.И.	7.550
101	В.И.	В.И.	7.550
102	В.И.	В.И.	7.550
103	В.И.	В.И.	7.550
104	В.И.	В.И.	7.550
105	В.И.	В.И.	7.550
106	В.И.	В.И.	7.550
107	В.И.	В.И.	7.550
108	В.И.	В.И.	7.550
109	В.И.	В.И.	7.550
110	В.И.	В.И.	7.550
111	В.И.	В.И.	7.550
112	В.И.	В.И.	7.550
113	В.И.	В.И.	7.550
114	В.И.	В.И.	7.550
115	В.И.	В.И.	7.550
116	В.И.	В.И.	7.550
117	В.И.	В.И.	7.550
118	В.И.	В.И.	7.550
119	В.И.	В.И.	7.550
120	В.И.	В.И.	7.550
121	В.И.	В.И.	7.550
122	В.И.	В.И.	7.550
123	В.И.	В.И.	7.550
124	В.И.	В.И.	7.550
125	В.И.	В.И.	7.550
126	В.И.	В.И.	7.550
127	В.И.	В.И.	7.550
128	В.И.	В.И.	7.550
129	В.И.	В.И.	7.550
130	В.И.	В.И.	7.550
131	В.И.	В.И.	7.550
132	В.И.	В.И.	7.550
133	В.И.	В.И.	7.550
134	В.И.	В.И.	7.550
135	В.И.	В.И.	7.550
136	В.И.	В.И.	7.550
137	В.И.	В.И.	7.550
138	В.И.	В.И.	7.550
139	В.И.	В.И.	7.550
140	В.И.	В.И.	7.550
141	В.И.	В.И.	7.550
142	В.И.	В.И.	7.550
143	В.И.	В.И.	7.550
144	В.И.	В.И.	7.550
145	В.И.	В.И.	7.550
146	В.И.	В.И.	7.550
147	В.И.	В.И.	7.550
148	В.И.	В.И.	7.550
149	В.И.	В.И.	7.550
150	В.И.	В.И.	7.550
151	В.И.	В.И.	7.550
152	В.И.	В.И.	7.550
153	В.И.	В.И.	7.550
154	В.И.	В.И.	7.550
155	В.И.	В.И.	7.550
156	В.И.	В.И.	7.550
157	В.И.	В.И.	7.550
158	В.И.	В.И.	7.550
159	В.И.	В.И.	7.550
160	В.И.	В.И.	7.550
161	В.И.	В.И.	7.550
162	В.И.	В.И.	7.550
163	В.И.	В.И.	7.550
164	В.И.	В.И.	7.550
165	В.И.	В.И.	7.550
166	В.И.	В.И.	7.550
167	В.И.	В.И.	7.550
168	В.И.	В.И.	7.550
169	В.И.	В.И.	7.550
170	В.И.	В.И.	7.550
171	В.И.	В.И.	7.550
172	В.И.	В.И.	7.550
173	В.И.	В.И.	7.550
174	В.И.	В.И.	7.550
175	В.И.	В.И.	7.550
176	В.И.	В.И.	7.550
177	В.И.	В.И.	7.550
178	В.И.	В.И.	7.550
179	В.И.	В.И.	7.550
180	В.И.	В.И.	7.550
181	В.И.	В.И.	7.550
182	В.И.	В.И.	7.550
183	В.И.	В.И.	7.550
184	В.И.	В.И.	7.550
185	В.И.	В.И.	7.550
186	В.И.	В.И.	7.550
187	В.И.	В.И.	7.550
188	В.И.	В.И.	7.550
189	В.И.	В.И.	7.550
190	В.И.	В.И.	7.550
191	В.И.	В.И.	7.550
192	В.И.	В.И.	7.550
193	В.И.	В.И.	7.550
194	В.И.	В.И.	7.550
195	В.И.	В.И.	7.550
196	В.И.	В.И.	7.550
197	В.И.	В.И.	7.550
198	В.И.	В.И.	7.550
199	В.И.	В.И.	7.550
200	В.И.	В.И.	7.550

НОЛИН ВЕРИНО 36-1

Климов Р



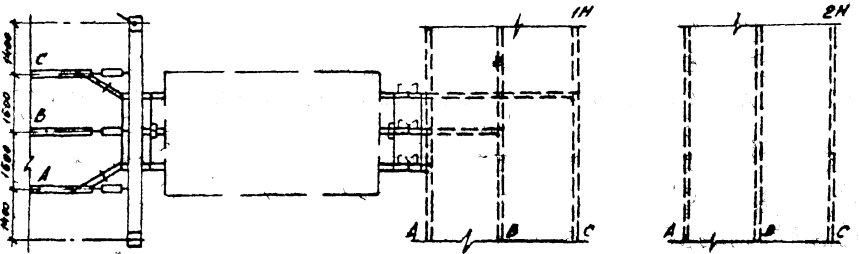
Поясняющая схема



к трансформатору Т1

- 1 Ошибки и оборудование, изображенные пунктиром, не входят в объем данного листа
- 2 Спуски к аппаратам выполняются на 5% длинее расстояния между точкой соединения проводов и зажимом аппарата.
- 3 Трансформаторный разъединитель на подстанциях с двухобмоточными трансформаторами не устанавливается.
- 4 Размеры б-скобок относятся к узлу выключателя ВДЭ-35А-40/3150 У1.
- 5 Распорки (по 22) ставить через 5-6м.

к трансформатору Т1



См. вместе с листом ЭП2.41

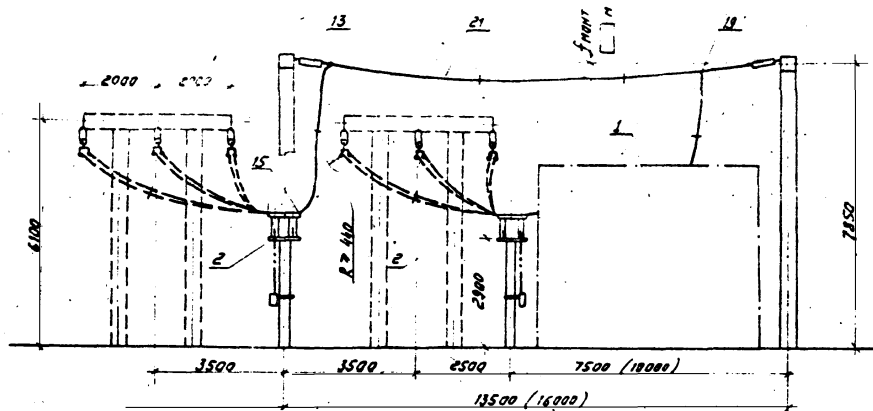
ЭП2.41
13277/12
Получено в объеме 13 листов

		407-03-567.90		ЭП2	
		Открытые распределительные устройства 35кВ на унифицированных конструкциях			
Мат. часть	Работы	1500	7067	Сторона	Листы
Монтаж	Убелова	Желе	10630	А	38
ГМП	Валков	Желе	10630		
А. спец.	Ветель	Желе	10630		
Мат. часть	Цурков	Желе	10630		
Монтаж	Гудимов	Желе	10630		

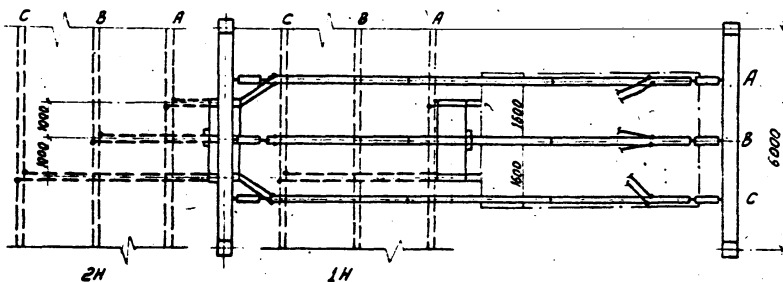
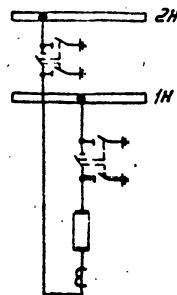
Копировать 06 2724-02

формат А3

ЭНЕРГОСЕТЬПРОЕКТ
Генеральное управление
Ленинград



ПОДСЯЖАЮЩАЯ СХЕМА



1. Ошибки и оборудование, изображенные пунктиром, не входят в объем данного листа.
2. Размеры в скобках относятся к узлу выключателя ВВУ-35А-40/3150У1.
3. Спуски к аппаратам выполняются на 5-6% длиннее расстояния между точкой соединения проводов и зажимом аппарата.

				407-03-567.90		ЭП2	
Открытые распределительные устройства 35кВ на унифицированных конструкциях							
Наклад	Ремесский	180.0	16630	Одна секционированная выключателем системы шин с параллельным расположением шин	Сводный	Лист	Листов
И.к.анод	Балоба	76.64	7223		РН	40	
Гип	Валков	43	7452				
Левчи	Земель	43	7452	Ячейка секционного выключателя при двух проводках в фазе	ЭНЕРГОСЕТЬПРОЕКТ		
Наклад	Цырева	76.1	7452		Северо-Западное отделение Ленинград		
Инженер	Кудина	Кудина	76630				

Копр: Соловьева

2724-02

Формат

Копия верна. Юд

Амбонг

Лист № 1 из 2. Подпись и дата. Востр. ин. в. в. 1822/1972

Получено в день

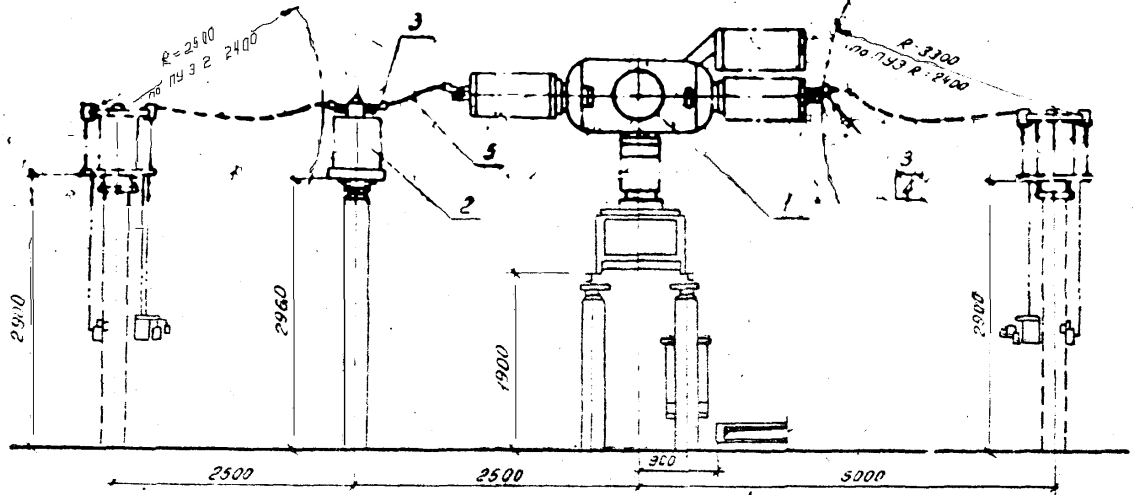
№№ поз	Наименование	Тип	Параметры	Установка нового чертежа	Количество по ящику				Стороны шины				Масса в кг.	Примечание
					372.38	372.39	372.40	372.33	372.36		372.37			
									Северная	Южная	Северная	Южная		
1	Узел выключателя	<input type="checkbox"/>	35кВ	372.42, 43 372.50, 51	1	1	1	-	-	-	-	-	<input type="checkbox"/>	
2	Разъединитель трехполюсный с двумя контактами заземляющих ножей с приводом ПР-РУМЛ, компл	РДЗ-2-35	35кВ <input type="checkbox"/> А	373.24, 26	1	1	2	-	-	-	-	-	<input type="checkbox"/>	
3	Разъединитель трехполюсный с одним контактом заземляющих ножей с приводом ПР-РУМЛ, компл	РДЗ-1-35	35кВ <input type="checkbox"/> А	373.21, 23	1	1	-	-	-	-	-	-	<input type="checkbox"/>	
5	Трансформатор напряжения, шт	ТНМ-35-654/1		373.34	-	-	-	1	-	-	-	-	86	
7	Разрядник вентильный, шт	РВС-35	35кВ	373.39	-	-	-	3	-	-	-	-	74,8	
12	Изолятор опорный, шт	ИНС-35-20	35кВ	373.41	-	3	-	-	-	-	-	-	<input type="checkbox"/>	
13	Сурьмяно-молибденовая для двух проводов, компл	4*ПС10-Д	35кВ	373.50 373.51	3	3	6	-	6	24	24	-	<input type="checkbox"/>	
14	Сурьмяно-молибденовая для двух проводов, компл		35кВ	373.54	-	-	-	-	-	-	-	-	<input type="checkbox"/>	
15	Зажим аппаратный прессуемый, шт	МА- <input type="checkbox"/> -5			24/12	24/12	12	5	-	-	-	-	<input type="checkbox"/>	
20	Зажим аппаратный штыревой, шт	АШМ-12-1			-	-	-	2	-	-	-	-	<input type="checkbox"/>	
19	Зажим ответвительный прессуемый, шт	ОА- <input type="checkbox"/> -1			-	-	6	5	21	21	39	36	<input type="checkbox"/>	
21	Провод сталеалюминиевый, м	<input type="checkbox"/>			70	120	200	15	150	150	470	520	<input type="checkbox"/>	
22	Распорка дистанционная, шт	Р- <input type="checkbox"/> -120			9/6	12/9	19	-	6	6	21	20	<input type="checkbox"/>	

По поз. 2, 15, 22 в числителе указано количество оборудования для ПС с трехобмоточными трансформаторами, в знаменателе для ПС с двухобмоточными трансформаторами.

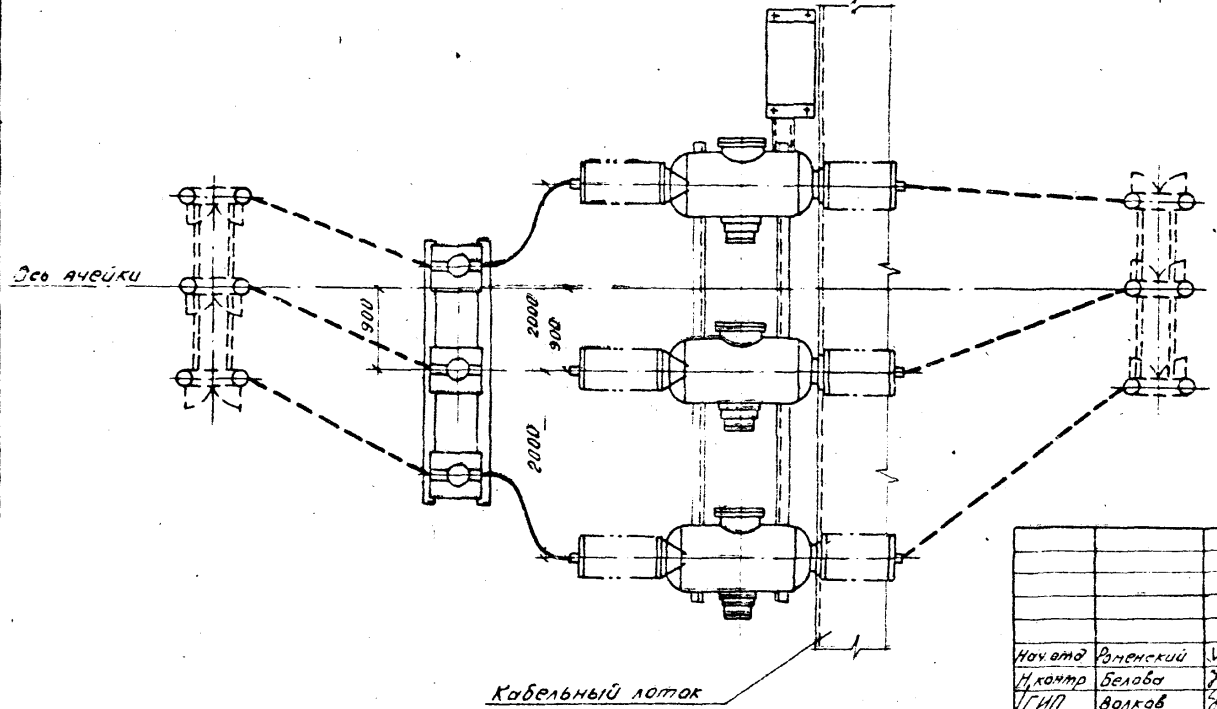
407-03-567.90 372			
Открытые распределительные устройства 35кВ. по унифицированным конструкциям			
Чел. от 2	Доменицкий	УСД	7.2.2
Н. Криво	Белов	УСД	7.2.7
Г. Г. Г.	Земков	УСД	7.2.9
Г. Г. Г.	Земков	УСД	7.2.9
Г. Г. Г.	Земков	УСД	7.2.9
Г. Г. Г.	Земков	УСД	7.2.9
Г. Г. Г.	Земков	УСД	7.2.9
Перечень оборудования к листам 372.33, 36, 37, 38, 39, 40.			
ЭНЕРГОСЕТЬПРОЕКТ Север. Западное отделение Ленинград			

Копия ВЕРНО!

Листов



1 Количество зажимов дано при ошиновке одним проводом в фазе.
 2 Оборудование и ошиновка, изображенные пунктиром, не входят в объем данного листа.

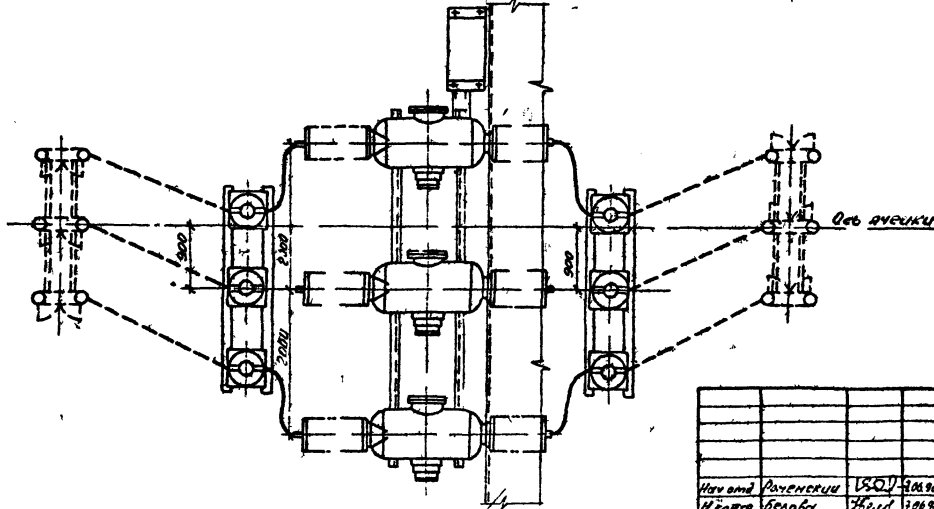
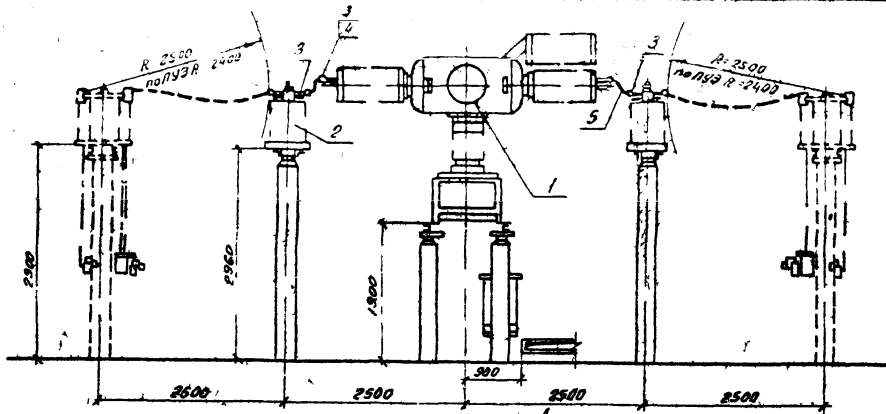


Ст. вместе с листом ЭП2 44

		407-03-567.90		ЭП2	
Открытые распределительные устройства 35кВ. на унифицированных конструкциях					
Исполн	Роменский	ИСО	7.06.90	Стадия	Лист
Н.контр	Белова	ИСО	7.06.90	Лист	Листов
Г.ИП	Волков	ИСО	7.06.90	РП	42
И. спец	Земель	ИСО	7.06.90	ЭНЕРГОСЕТЬПРОЕКТ	
Нач. гр	Цуркова	ИСО	7.06.90	Сеть в Западное отделение	
Инженер	Кудинова	ИСО	7.06.90	Ленинград	

Копировал: 86. 2724-02

Формат А3



1 Количество зажимов дано при
ошивке одним проводом в фазе
2 Оборудование и ошивку
изображенные пунктиром не
входит в объем данного листа

С.з. Вместе с постам 3172 45

		407-03-567 90		3172	
Открытое распределительное устройство 10кВ на микропроцессорной базе					
Наименование	Работенки	1500	20490	Будиль	Метр
Материал	Белого	7600	20425	Ан	43
ГМД	Белого	1	20490		
Листы	6	2128	12370	Энергосеть проект	
Мат. гр.	участки	1717	241	Сибирь-Западное отделение	
Интерьер	Кабина	1шт	20490	Летимград	

Калибр 06 2724-02

Формат А3

ТОЛСИС-БЕРНА

№ докум. 2

Спецификация

№ п/п	Обозначение	Наименование	Кол.	Масса, кг	Примечание
1	3ПЗ 2-4	Выключатель воздушный ВВУ-35А-40/2000У1 ВВУ-35А-40/3150У1 со шкафом ШРНФ-2М	1	1350	
2	3ПЗ 32	Трансформатор тока ТФЗМ-35Б-2У1	3	430	
3		Занжим аппаратный прессуемый А4А-□-5	6		2шт ВВУ-35А 4шт ВВУ-35А
4		ЗА4А-□-2	2		2шт ВВУ-35А 4шт ВВУ-35А
5		Провод сталеалюминевый □-1	5		м

Статус вместе с листом 3ПЗ 42

407-03-567.90 3ПЗ

Открытые распределительные устройства 35кВ на унифицированных конструкциях

Бюджет	Лист	Листов
ПТ	45	

ЭНЕРГОСТАЙПРОЕКТ
Сибирь-Дальневосточный филиал
Ленинград

Копирейт 06-

Формат А3

Спецификация

№ п/п	Обозначение	Наименование	Кол.	Масса, кг	Примечание
1	3ПЗ 2-4	Выключатель воздушный ВВУ-35А-40/2000У1 ВВУ-35А-40/3150У1 со шкафом ШРНФ-2М	1	1350	3-х фазный к-т
2	3ПЗ 32	Трансформатор тока ТФЗМ-35Б-2У1	6	430	
3		Занжим аппаратный прессуемый А4А-□-5	6		2шт ВВУ-35А 4шт ВВУ-35А
4		ЗА4А-□-2	2		2шт ВВУ-35А 4шт ВВУ-35А
5		Провод сталеалюминевый □-1	10		м

Статус вместе с листом 3ПЗ 43

407-03-567.90 3ПЗ

Открытые распределительные устройства 35кВ на унифицированных конструкциях

Бюджет	Лист	Листов
ПТ	45	

ЭНЕРГОСТАЙПРОЕКТ
Сибирь-Дальневосточный филиал
Ленинград

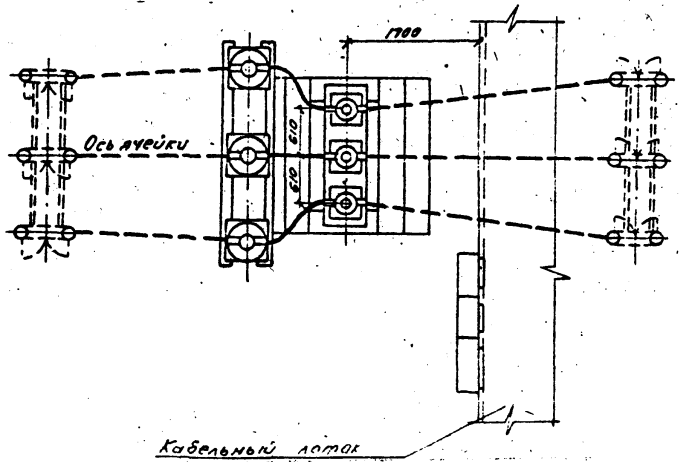
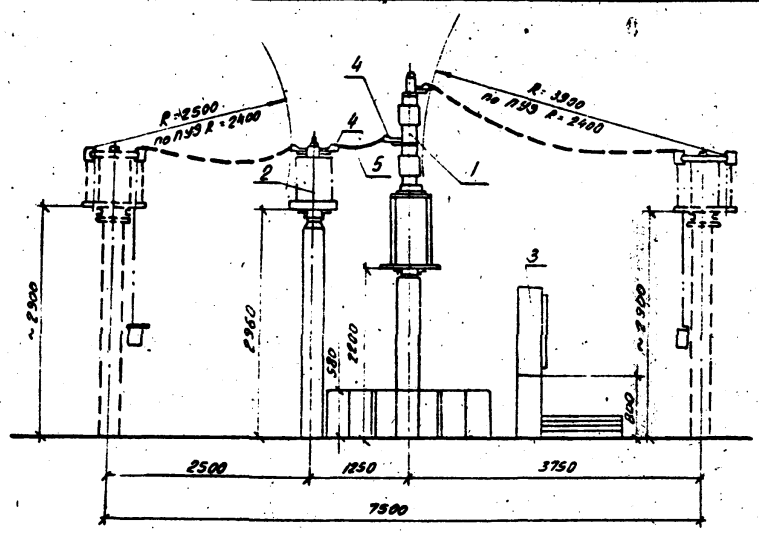
Копирейт 06- 2726-07

Формат А3

№ докум. 2

ТОЛСИС-БЕРНА

КОПИЯ ВЕРНО! ЖАК
В.А.БОНДА



Спецификация

Марка, код	Обозначение	Наименование	Кол.	Масса, кг	Примечание
1	ЭПЗ.1	Выключатель масляный ВПЗЗ-35Б-25/1250 УХЛ1 с электромагнитным приводом ПЭЛУ	1	780	комплект
2		Трансформатор тока	3		
	ЭПЗ.28	ТФЗМ-35А-У1		200	
	ЭПЗ.30	ТФЗМ-35Б-Г У1		440	
	ЭПЗ.32	ТФЗМ-35Б-Б У1		490	
3		Ящики управления выключателей			комплект
4		Зажим аппаратный пресцельный А4А-□-5	12		ст. уклад. 1
5		Провод сталеалюминиевый □-6	6		м

1. Количество зажимов дано при ошиновке одним проводом в фазе.
2. Оборудование и ошиновка, изображенные пунктиром, не входят в объем данного места.

407-03-567.90 ЭПЗ

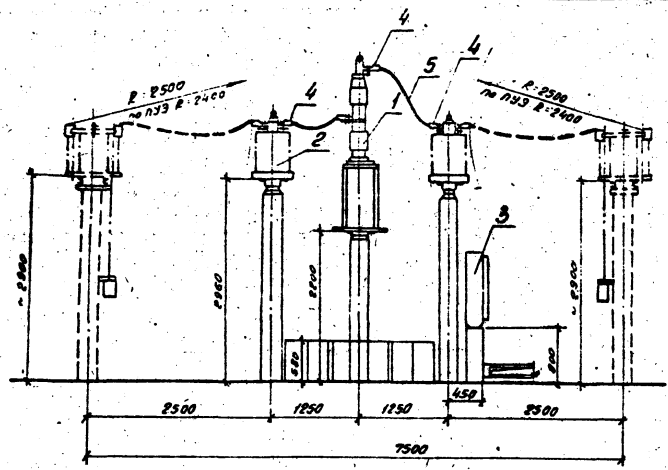
Открытые распределительные устройства 35кВ на унифицированной конструкции

Мат. от	Размерный	ISO	Тех. эк.	Ведом. лист	Листов
И контр	Белова	Губин	7080	РН	46
Г. спец	Валков	Губин	7080		
Мат. от	Земель	Губин	7080		
Мат. от	Цуркова	Губин	7080		
Мат. от	Кубинский	Губин	7080		

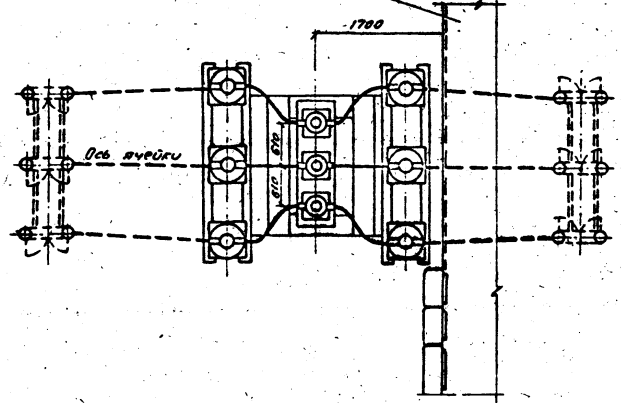
Узел выключателя ВПЗЗ-35Б-25/1250 УХЛ1 с 3х ТФЗМ-35
 Энергосеть-проект
 (Служба - Запасные стандартные Технические)
 Копировал ОЖ. 2724-02 формат А3

Код по месту
 1207101-2
 Вид и дата
 В.А.БОНДА

КОПИЯ ДИЗАЙНА № 131-13



Кабельный лоток



Спецификация

Марка, поз	Обозначение	Наименование	Кол. ед. изм.	Масса, кг	Примечание
1	ЭПЗ.1	Выключатель воздушный ВПЗ-356-25/1250 УХЛ1 с электромагнитным приводом ПЭМЗ	1	780	комплет
2		Трансформатор тока	6		
	ЭПЗ.88	ТФЗМ-35А-31		200	
	ЭПЗ.89	ТФЗМ-35Б-31		440	
	ЭПЗ.88	ТФЗМ-35Б-31		430	
3		Ящики управления выключателям			комплет
4		Зажим аллюминиевый прессионаый А4А-□-5	18		изделие
5		Провод сталеалюминиевый □-□-□	18		□

1. Количество зажимов дано при ошиновке одним проводом в фазе.
2. Оборудование и ошиновка, изображенные пунктиром, не входят в объем данного листа.

407-03-567.90 ЭПЗ

Открытые распределительные устройства 35кВ на унифицированных конструкциях

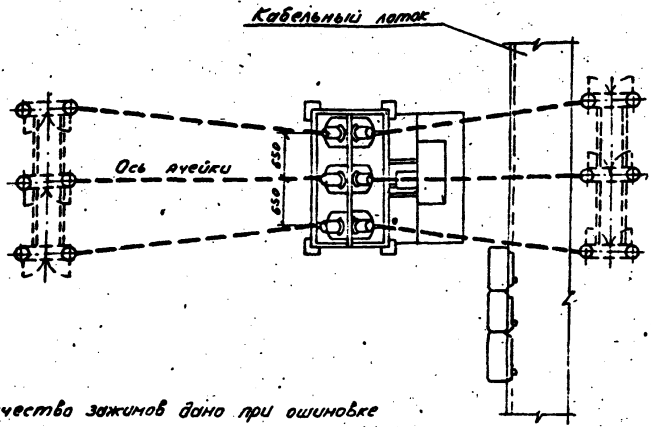
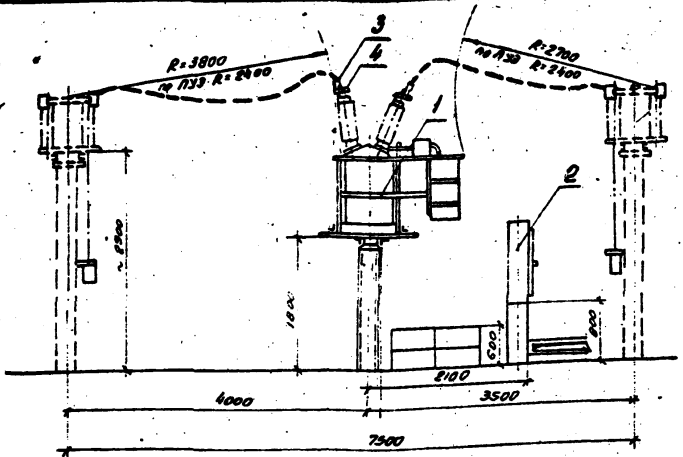
Мат. изд.	Датум изд.	18.01.1989	Страна	Лист	Листов
И. Гиндр	Белов	В.И.С.	РН	47	
Г.М.	Волков	М.И.			
Д.И.И.	Земель	В.И.			
М.И.С.	Цурова	С.И.			
И.И.И.	Кудрявова	С.И.			

Энергосеть-ПРОЕКТ
Собор. заводские стандарты
Эксплуат.

Копирован: 06- 2724-02 Формат А3

КОПИЯ ВЕРНА: УЛС

Фаб. Вент. 2



1. Количество зажимов дано при ошибке одним проводом в фазе.
2. Оборудование и ошиновка, изображенные пунктиром не входят в объем данного листа.

Спецификация

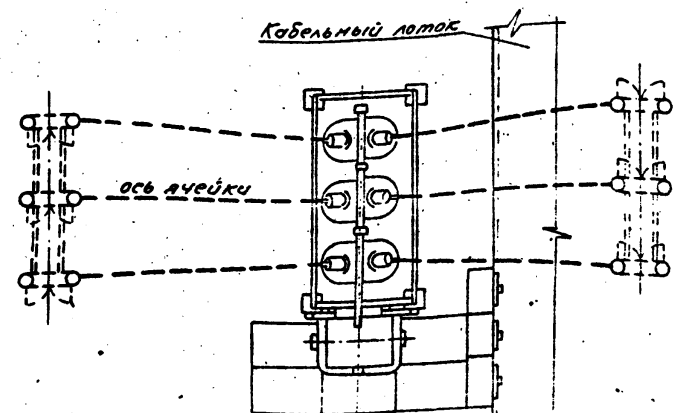
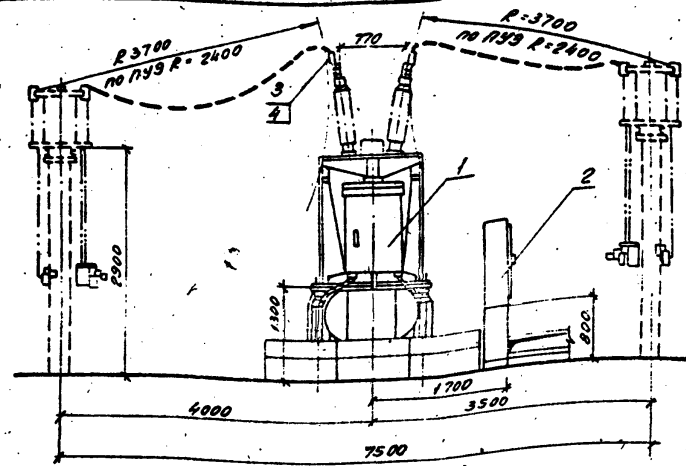
Марка, поз.	Обозначение	Наименование	Кол.	Масса, кг.	Примечание
1	ЭПЗ. 5, 6	Выключатель масляный с-35Н-630-У1 с электромагнитным приводом ШЭП-12 с пружинным приводом ПП-67	1	1040	
2		Ящики управления выключателем			комплект
3	ЭПЗ. 7, 8	Зажим аппаратный прессыный, А4А-□-5	6	1143	комплект
4		Зажим контактный штыревой АИМ-30-Т	6		шт. 1

Выд. в печать 1972 г. 10/10/72

			407-03-567.90 ЭП2		
			Открытые распределительные устройства 35кВ. на унифицированных конструкциях		
Нач. отд.	Ромненский	С.С.Д.	32800	Федер.	20600
Участок	Волово	В.И.С.	20600	В.И.С.	20600
Г.И.С.У.	Волово	В.И.С.	20600	В.И.С.	20600
Г.И.С.У.	Земель	В.И.С.	20600	В.И.С.	20600
Нач. ц.	Учурово	В.И.С.	20600	В.И.С.	20600
Инженер	Учурово	В.И.С.	20600	В.И.С.	20600
			53ра выключат. с-35Н-630-У1		
			ЭНЕРГОСЕТЬПРОЕКТ		
			Сибирь-Западные предприятия Ленинград		

КОПИЯ ВЕРНО. ДИД.

Львов 2



1. Количество зажимов дано при ошиновке одним приводом в фазе
 2. Оборудование и ошиновка, изображенные пунктиром не входят в объем данного листа

Спецификация

Марка, поз.	Обозначение	Наименование	Кол.	Масса ед. кг.	Примечание
1	ЭПЗ.12	С-35-3200-50Б41с электромагнитным приводом ШПЗ-38	1	5180	КОМПЛЕКТ
	ЭПЗ.11	С-35-3200-50Б41с пневматическим приводом ШПЗ-35	1	5280	КОМПЛЕКТ
	ЭПЗ.12	С-35-2000-50Б41с электромагнитным приводом ШПЗ-38	1	5180	КОМПЛЕКТ
	ЭПЗ.11	С-35-2000-50Б41с пневматическим приводом ШПЗ-35	1	5280	КОМПЛЕКТ
2		Ящики управления			КОМПЛЕКТ
3		Выключатель	<input type="checkbox"/>		КОМПЛЕКТ
		Зажим оппратный пресектый ЗЖА-2	2		

Изд. № 1048
1987г. № 1-2
Инженеры: В.В. Сидоренко, В.В. Сидоренко

407-03-567.90 ЭПЗ

Открытые распределительные устройства ВЛЭП на унифицированных конструкциях

Число автом.	ЭПЗ.12	ЭПЗ.11	ЭПЗ.12	ЭПЗ.11
Т.с.с.с.с.	1	1	1	1
Г.И.П.	Львов	Львов	Львов	Львов
Исполнитель	Львов	Львов	Львов	Львов

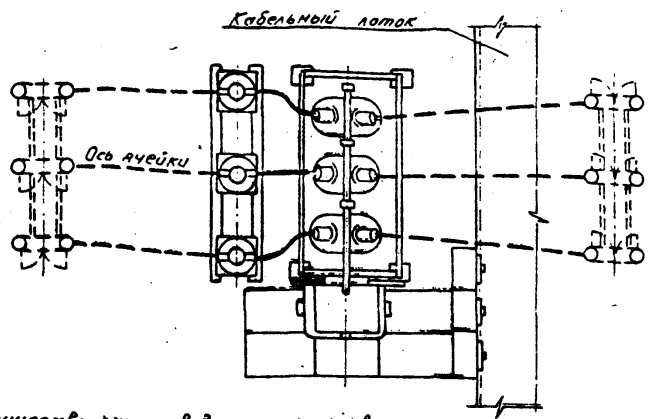
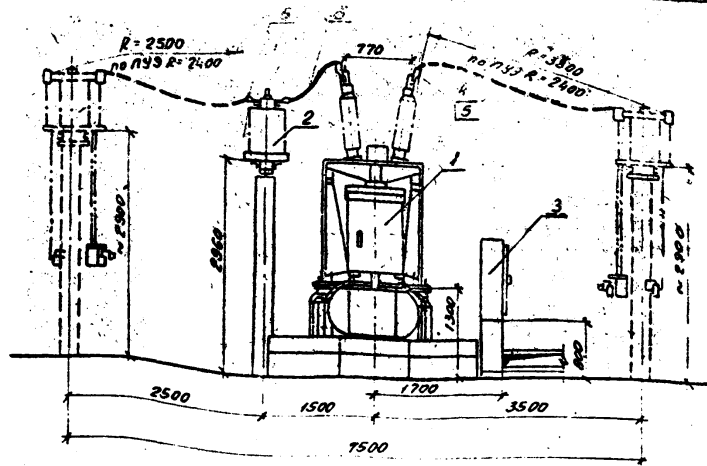
Узел выключателя
 С-35-2000-50Б41
 С-35-3200-50Б41

Энергосетьпроект
 Сибирь-Западные отделы
 Ленинград

Копировал: 66 2724-02 Февраль 83

КОПИЯ ВЕРНА: 100%

Работы



Спецификация

Марка, поз.	Обозначение	Наименование	Кол.	Масса в кг.	Примечание
1	ЭПЗ.12	С-35-3200-506У1 с при- водом ШПЗ-3В	1	5180	
	ЭПЗ.11	С-35-3200-506У1 с при- водом ШПЗ-3В	1	5280	
	ЭПЗ.12	С-35-2000-506У1 с при- водом ШПЗ-3В	1	5180	
	ЭПЗ.11	С-35-2000-506У1 с приводом ШПЗ-3В	1	5280	
2	ЭПЗ.52	Трансформатор тока ТФЭМ-35Б-1У1	3	440	
3		Ящики управления выключателя			
4		Зажим аппаратный прессуемый ЗА4А-□-2	2		дв.с.35
5		А4А-□-5	12		
6		Провод сталеблани- новый	5		н

Шифр по табл. (Подпись и дата) (Вс. инст. №)
ЭПЗ.11-1.2

1. Количество зажимов дано при монтаже одним проводом в фазе.
2. Оборудование и ошиновка, изображенные пунктиром не входят в объем данного листа.

407-03-567.90 ЭПЗ

Открытые распределительные устройства 35кВ на унифицированных конструкциях

Мат. зап.	Ремонтный	СЭД	70890	43ЭП выключатель С-35-2000-506У1, С-35- 3200-506У1 с 3х ТФЭМ-35	ЭНЕРГОСЕТЬПРОЕКТ Генер. - Замоскворецкий район Ленинград
Контр.	Белов	В.В.	10590		
ТМП	Валков	И.И.	70670		
Д. спец.	Зелень	Л.Л.	70670		
Иванов	Цыкред	А.А.	70890		
Интелер	Будилова	Н.Н.	70890		

Копировал: 02- 2724-02 Формат А3

Копия верна. Дел.

Альбом 2

Позиция	Наименование и техническая характеристика оборудования и материалов. Завод-изготовитель (для импортного оборудования - страна, фирма).	Тип, марка оборудования. Обозначение документа и номер одностороннего листа	Единица измерения		Код завода-изготовителя	Код оборудования материала	Цена единицы оборудования, тыс. руб.	Количество	Масса единицы оборудования, кг
			Наименование	Код					
1	2	3	4	5	6	7	8	9	10
	Оборудование и материалы, поставленные заказчиком.								
	Оборудование и материалы комплектной поставки								
	Выключатель маломасляный трехполюсный, напряжением 35 кВ, номинальный ток 1250 А, номинальный ток отключения 25 кА с электромагнитным приводом ПЭМУ	ВМУЭ-35Б-25/1250УКЛ1 ТУ16-674,011-84	компл	671	57555 44	341412221108			733
	Карлинский электромашиностроительный 3-д								
	Выключатель воздушный трехполюсный, напряжением 35 кВ, номинальный ток 2000 А, номинальный ток отключения 40 кА с распределительным шкафом ШР	ВВУ-35А-40/2000У1 ТУ16-520-035-80	ка.члп	671	021 3605	3414121141			7200
	Электроаппарат г. Ленинград								
	Выключатель воздушный трехполюсный, напряжением 35 кВ, номинальный ток 3150 А, номинальный ток отключения 40 кА с распределительным шкафом ШР	ВВУ-35А-40/3150У1 ТУ16-520-035-80	компл	671	0213605	3414121142			7200
	Электроаппарат г. Ленинград								

№ 10 мод. - Проверить и дат. 13/02/77 Т.С.

Нач. отд.	Ротенкош	Вал	К.М.М.
И.К.М.	Белова	Вал	К.М.М.
И.П.	Волков	Вал	К.М.М.
Г.С.С.	Земель	Вал	К.М.М.
Нач. зр.	Цуканова	Вал	К.М.М.
И.И.И.	Кузнецова	Вал	К.М.М.

407-03-567.90 302.00

Спецификация оборудования
ЭНЕРГОСЕТЬПРОЕКТ
Сектор - Западное отделение
г. Ленинград

Копия верна.

Альбом 2

Позиция	Назначение и техническая характеристика оборудования и материалов Завод-изготовитель (для импортного оборудования - страна, фирма)	Тип, марка оборудования <small>(в скобках указаны диаметр и номер отработанного листа)</small>	Единица измерения		Код завода-изготовителя	Код оборудования/материала	Цена единицы оборудования, тыс. руб.	Количество	Масса единицы оборудования, кг
			Наименование	Код					
1	2	3	4	5	6	7	8	9	10
	Выключатель масляный трехполюсный, напряжением 35кВ, номинальный ток 630А, номинальный ток отключения 10КА, с электромагнитным приводом ШПЭ-12У1 с номинальным напряжением электромагнитов 110В, с шестью встроенными трансформаторами тока 600/5А	С-35М-630-10А ТУ 16-520 129-78	компл	671	5755544	34142112102		<input type="checkbox"/>	1060
	Карпинский электромашиностроительный з-д								
	Выключатель масляный трехполюсный, напряжением 35кВ, номинальный ток 630А, номинальный ток отключения 10 КА с шестью встроенными трансформаторами тока 600/5А, с пружинным приводом ПП-67	С-35М-630-10А ТУ 16-520 129-78	компл	671	5755544	341412112300		<input type="checkbox"/>	945
	Карпинский электромашиностроительный з-д								
	Привод пружинный с электромагнитом включения на напряжение 220В переменного тока, с электромагнитом дистанционного отключения постоянного тока на напряжение 220В, с электромагнитом релеиного отключения на напряжение 110В постоянного тока, с обмоточными электромагнитами отключения с током срабатывания 5А, с электродвигателем на напряжение 220 В постоянного тока	ПП-67/ <input type="checkbox"/> ТУ 34-28-10033-84			0100788	3414981700		<input type="checkbox"/>	<input type="checkbox"/>
	Рижский опытный завод "Энергоавтоматика"								

Имя и фамилия Подпись и дата
19227-1-12

407-03-567.90 3П2.00 2
2724-02

копия верна. 2015

Альбом 2

Позиция	Наименование и техническая характеристика оборудования и материал. Завод-изготовитель (для импортного оборудования-страна, фирма)	Тип, марка оборудования Обозначение документа и номер опросного листа	Единица измерения		Код завода-изготовителя	Код оборудования материала	Цена единицы оборудования, тыс. руб.	Кол-во	Масса единицы оборудования, кг
			Наименование	Код					
1	2	3	4	5	6	7	8	9	10
	Выключатель масляный трехполюсный, напряжением 35кВ, номинальный ток 2000 А, номинальный ток отключения 50кА, с электромагнитным приводом ШПВ-35 с номинальным напряжением электромагнитов 110В, с 12-тью встроенными трансформаторами тока 3000/1А-	С-35-2000-50811	компл	671	5753502	341412		<input type="text"/>	5180
	Свердловское ПО, Уралэлектротяжмаш								
	Выключатель масляный трехполюсный, напряжением 35кВ, номинальный ток 3200А, номинальный ток отключения 50кА, с электромагнитным приводом ШПВ-35 с номинальным напряжением электромагнитов 110В с 12-тью встроенными трансформаторами тока / А	С-35-3200-50811	компл	671	5753502	341412		<input type="text"/>	5180
	Свердловское ПО, Уралэлектротяжмаш								
	Выключатель масляный трехполюсный, напряжением 35кВ, номинальный ток 630А, номинальный ток отключения 125кА, с встроенными трансформаторами тока, с пружинным приводом ПП-67	ВТ-35А-630-12,541	компл	671	0213385	341412 105110		<input type="text"/>	750
	Нальчикский з-д высоковольтной аппаратуры	ТУ 16-520 165-75							

№ инв. на маш./устр./обст. и дата вв. в эк. № 13227/11.12

407-03-567.90 302.00 3

2724-02

Юлия Верна

Альбом 2

Позиция	Наименование и техническая характеристика оборудования и материалов Завод-изготовитель (для импортного оборудования - страна, фирма)	Тип, марка оборудования. Обозначение документа и номер опросного листа	Единица измерения		Код завода-изготовителя	Код оборудования, материала	Цена единицы оборудования, тыс. руб.	Каличество	Масса единицы оборудования, кг
			Наименование	Код					
1	2	3	4	5	6	7	8	9	10
	Разъединитель трехполюсный, номинальное напряжение 35кВ, номинальный ток 1000 А, с двумя комплектами заземляющих ножей, с приводом ПР-У1	РНДЗ-2-35/1000У1 ТУ 16-520-102-79	Компл	671	5743146	3414221314		<input type="checkbox"/>	277
	Великолукский завод высоковольтной аппаратуры								
	Разъединитель трехполюсный, номинальное напряжение 35кВ, номинальный ток 1000А, с одним комплектом заземляющих ножей, с приводом ПР-У1	РДЗ-1-35/1000УХЛ1 ТУ 16-88 ИВБЖ-674213.015ТУ	Компл	671	5743146	3414222411		<input type="checkbox"/>	175
	Великолукский завод высоковольтной аппаратуры								
	Разъединитель трехполюсный, номинальное напряжение 35кВ, номинальный ток 1000А, с двумя комплектами заземляющих ножей, с приводом ПР-У1	РДЗ-2-35/1000УХЛ1 ТУ 16-88 ИВБЖ-674213.015ТУ	Компл	671	5743146	3414222412		<input type="checkbox"/>	193
	Великолукский завод высоковольтной аппаратуры								
	Разъединитель трехполюсный, номинальное напряжение 35кВ, номинальный ток 2000А, с одним комплектом заземляющих ножей, с приводом ПР-2УХЛ1	РДЗ-1-35/2000УХЛ1 ТУ 16-520.250-83	Компл	671	5743146	3414222421		<input type="checkbox"/>	252,4
	Великолукский завод высоковольтной аппаратуры								

Инв. № подл. Подпись и дата. Взам инв. № 1322/11м Т.Е.

407-03-567.90 312.00 5

2724-02

Лист

Позиция	Наименование и технич. характеристика оборудования и материалов Завод-изготовитель (для импортного оборудования - страна, фирма)	Упр. марка оборудования Обозначение докупки и монтажного листа	Таблица измерений		Код завода-изготовителя	Код оборудования	Цена единицы оборудования, тыс. руб.	Кол-во	Масса единицы оборудования, кг
			Идентификационные	Код					
1	2	3	4	5	6	7	8	9	10
	Разъединитель трехполюсный, номинальное напряжение 35кВ, номинальный ток 2000А, с двумя комплектами заземляющих ножей с приводом ПР-2УХЛ1	РДЗ-2-35/ 2000 УХЛ1 ТУ 16-50-250 К	Копия	671	5743146	3414222422			270.4
	Великолукский завод высоковольтной аппаратуры								
	Разъединитель трехполюсный, номинальное напряжение 35кВ, номинальный ток 3150А, с одним комплектом заземляющих ножей, с приводом ПР-2УХЛ1	РДЗ-1-35/ 3150 УХЛ1 ТУ 16-50-250-03	Копия	671	5743146	3414222431			260.4
	Великолукский завод высоковольтной аппаратуры								
	Разъединитель трехполюсный, номинальное напряжение 35кВ, номинальный ток 3150А, с двумя комплектами заземляющих ножей, с приводом ПР-2УХЛ1	РДЗ-2-35/ 3150 УХЛ1 ТУ 16-50-250-03	Копия	671	5743146	3414222432			276.4
	Великолукский завод высоковольтной аппаратуры								
	Трансформатор напряжения однофазный обмоточный, номинальное напряжение обмоток 35/0,1кВ	НМТ-35- 66У1 ТУ 16-57.00-70	шт.	795	675 80 79	34142220200			92
	Московское ПО "Электрозавод" им Куйбышева								

Имя, фамилия, должность и дата заполнения

407-03-567 90 302 С0 6

Алгоритм 2

Позиция	Наименование и техническая характеристика оборудования и материалов. Завод-изготовитель (для импортного оборудования-страна, фирма)	Тип, марка оборудования. Обозначение документа и номер опросного листа	Единица измерения		Код завода-изготовителя	Код оборудования/материала	Цена единицы оборудования, тыс. руб.	Кол-во	Масса единицы оборудования, кг.
			Наименование	Код					
1	2	3	4	5	6	7	8	9	10
	Трансформатор напряжения заземляемый однофазный двухобмоточный, номинальное напряжение обмоток $\frac{33}{\sqrt{3}} / \frac{0,1}{\sqrt{3}} / \frac{0,1}{3}$ кВ Московское ПО, Электрозавод им. Куйбышева	ЗНОМ-35-65У1 ТУ16-57.128-78	шт.	796	575 8079	341452 191100		<input type="checkbox"/>	82
	Предохранитель токоограничивающий с кварцевым наполнителем Идрицкое предприятие ЯЛ-61/3	ПКН-001-35У1 ТУ16-521.194-81	шт.	796	85 57 528	34149 11436		<input type="checkbox"/>	42,5
	Разрядник вентильный, номинальное напряжение 35кВ, с регистратором срабатывания РР-1. Великолукский завод высоковольтной аппаратуры.	РВС-35 ТУ16-521.264-79	колла	671	5743146	341433 1231		<input type="checkbox"/>	74,8
	Разрядник вентильный с магнитным вращением, напряжением 35кВ, с регистратором срабатывания РР-2 Ленинградский завод "Пролетарий"	РВ17-35У1 ТУ16-674.053-85	колла	671	021 4627	341433 1103		<input type="checkbox"/>	165
	Заврадитель высокочастотный, номинальный длительный ток 630А, номинальная индуктивность 0,5 мГн Московское ПО, Электрозавод им. Куйбышева. Ратенский филиал.	ВЗ-630-0,5У1 ТУ16-521.279-81	колла	671	5758079	341499 1351		<input type="checkbox"/>	168

Имя, № докум. Подпись и дата. Виза и штамп ИТ

407-03-567.90 3П2.С0

Итого

7

2724-02.

Альбом 2

Позиция	Наименование и техническая характеристика оборудования и материала Завод-изготовитель (или импортное оборудование - страна, фирма)	Тип, марка оборудования		Единица измерения		Код завода-изготовителя	Код оборудования материала	Цена единицы оборудования, тыс. руб.	Кол-во	Масса единицы оборудования, кг.
		Обозначение документа и ссылка на расчерчивание	Импортное или нет	Код	Код					
1	2	3	4	5	6	7	8	9	10	
	Заградитель высокочастотный спиральный, номинальный длительный ток <input type="checkbox"/> А, номинальная индуктивность 0,5 мГн Пятигорский опытный з-д ПО, Самээнергоавтоматика	ЗРС- <input type="checkbox"/> -0,5	конт	01	0103807					
	Конденсатор связи Усть-Катеневарский конденсаторный завод	СМП-02/15-4430	конт	671	0213453	3414531026			106	
	Фильтр присоединения Одесский з-д "Нептун"	ГОСТ 15581-80 ТЭ16-321236-71	шт.	796	750.06.92				11	
	Разъединитель однополюсный, номинальное напряжение 10кВ, номинальный ток 400А. Электроаппаратный Нижне-Туринский завод	Р80-10/400	шт.	796	575.5518	341421221107			5.9	
	Изолятор опорный наружный штыревой Армагурно-изоляционный завод г. Славянск	ВНИШ-35-20-1	шт.	796	0111145	3433441005			41.5	
	Изолятор опорный Великолуцкий завод электротехнического фарфора	ТУ34-27-10257-81	шт.	796	5758786	3433431010			39	

Масштаб: по плану (показан и даны в масштабе 1:1)

407-03-567.90 ЗНЗ СО 8

2724-02

Альбом 2

Позиция	Наименование и техническая характеристика оборудования и материалов. Завод-изготовитель (для импортного оборудования - страна, фирма)	Тип, марка оборудования. Обозначение документа и номер опросного листа	Единица измерения		Код завода-изготовителя	Код оборудования, материала	Цена единицы оборудования, тыс. руб.	Количество	Масса единицы оборудования, кг.
			Наименование	Код					
1	2	3	4	5	6	7	8	9	10
	Изолятор опорный Великолукский завод электротехнического фарфора	ИЭС-35-20209М ГОСТ 9984-85	шт.	796	57.58 786	343343 1038		<input type="checkbox"/>	45
	Изолятор опорный Пермский завод высоковольтных изоляторов	С4-195-14МЛ	шт.	796	0214640	343343 1136		<input type="checkbox"/>	10
	Шкаф для обогрева выключателей и их приводов с мощностью нагревателей 10квт на фазу Московский завод электроаппаратурных изделий.	ШОВ-2 ТУ 34-11-10664-86	шт.	796		34 3339 3161		<input type="checkbox"/>	70
	Шкаф для питания соленоида включения выключателя с трехфазным приводом, Новомосковский электроаппаратурный завод	ШПВ-1/4 ТУ 34-11-10664-86	шт.	796	0109402	34 3339 3161		<input type="checkbox"/>	65.0
	Шкаф для подключения и распределения вторичных цепей трансформаторов напряжения, Новомосковский электроаппаратурный завод.	ШЗН <input type="checkbox"/> - <input type="checkbox"/> ТУ 34-11-10664-86	шт.	796	0 109 492	34 3339 31 <input type="checkbox"/>		<input type="checkbox"/>	<input type="checkbox"/>
	Шкаф для соединения вторичных цепей, Новомосковский электроаппаратурный завод.	ШЗВ-120 ТУ 34-11-10664-86	шт.	796	0109492	34 3339 3051		<input type="checkbox"/>	51
	Подставка, Новомосковский электроаппаратурный завод	П <input type="checkbox"/> ТУ 34-11-12077-89	шт.	796		52 6471 040 <input type="checkbox"/>		<input type="checkbox"/>	<input type="checkbox"/>

Лист № по 1. Подпись и дата
30.07.87

407-03-567.90 302 СО 9

2724-02

Лист

Копия верна. 3/84

Альбом

Позиция	Наименование Завод-изготовитель (с/к)	Характеристика оборудования и материалы этого оборудования - страна, фирма	Тип, марка оборудования Описание со схемата и номер зачисления	Единица измерения		Код завода-изготовителя	Код оборудования, материалы	Цена единицы оборудования, тыс. руб.	Кол-во	Масса единицы оборудования, кг
				Наименование	Код					
1				4	5	6	7	8	9	10
	Изделия номенклатур н/к 7, 8 «Изотекспроетъизоляция»									
	Изолятор стеклянный линейный песчаный тарелчатый		по 70 д	шт.	796		343381 0001		<input type="checkbox"/>	3,4
	Славянский изоляторный з им. Артема		ТУ34-13-11341-88			011145				
	Южно-Уральский изоляторный завод					0111124				
	Узел крепления гирлянды		КП-7-3	шт.	796		344991 0525		<input type="checkbox"/>	0,44
	Южно-Уральский изоляторный завод		ТУ34-13-1128-87			0111124				
	Серьга		СРС-7-16	шт.	796		344991 0102		<input type="checkbox"/>	0,32
	Южно-Уральский изоляторный завод		ТУ34-13-1072-88			0111124				
	Ушко однолапчатое		У1-7-16	шт.	796		344991 0201		<input type="checkbox"/>	0,67
	Харцызский завод высоковольтной арматуры «Армит»		ТУ34-13-11309-88			0111132				
	Ушко однолапчатое		У1-12-16	шт.	796		344991 0202		<input type="checkbox"/>	1,05
	Харцызский завод высоковольтной арматуры «Армит»		ТУ34-13-11309-88			0111132				
	Ушко двулапчатое		У2-12-16	шт.	796		344991 0213		<input type="checkbox"/>	1,52
	Харцызский завод высоковольтной арматуры «Армит»		ТУ34-13-11309-88	шт.	796	0111132				

Инд. № посп. (Паспорт и дата)
1322/шт.1,2

407-03-567.90 3П2.00

Лист 10

2724-02

Книга № 101

Альбом 2

Позиция	Наименование и техническая характеристика оборудования в материале Завод-изготовитель (для импортного оборудования - страна, фирма)	Тип, марка оборудования Обозначение докупленного и материального листа	Единица измерения		Код завода-изготовителя	Код оборудования материала	Цена единицы оборудования, тыс. руб.	Количество, шт.	Масса единицы оборудования, кг
			Наименование	Код					
1	2	3	4	5	6	7	8	9	10
	Ушко специальное	УС-7-16	шт.	796		3449910222			1,25
	Харьковский завод высоковольтной арматуры, Армит	ТУ 34-13-11309-88			0111132				
	Ушко укороченное	УГК-7-16	шт.	796		3449910217			0,75
	Харьковский завод высоковольтной арматуры, Армит	ТУ 34-13-11309-88			0111132				
	Ушко укороченное	УК-7-16	шт.	796		3449910207			0,62
	Харьковский завод высоковольтной арматуры, Армит	ТУ 34-13-11309-88			0111132				
	Зажим натяжной болтовой	НБ-2-6А	шт.	796		3449911604			1,11
	Харьковский завод высоковольтной арматуры, Армит	ТУ 34-13-11310-88			011132				
	Зажим натяжной болтовой (включившийся)	НБ-3-6Б	шт.	796		3449911605			4,7
	Харьковский завод высоковольтной арматуры, Армит	ТУ 34-13-11310-88			011132				
	Зажим натяжной прессыетный	НАС-240-1	шт.	796		3449911701			2,18
	Товарковский завод высоковольтной арматуры	ТУ 34-13-11419-89			0111119				
	Зажим натяжной прессыетный	НАС-240-2	шт.	796		3449911702			2,16
	Товарковский завод высоковольтной арматуры	ТУ 34-13-11419-89			0111119				
	Зажим натяжной прессыетный	НАС-330-1	шт.	796		3449911703			2,23
	Товарковский завод высоковольтной арматуры	ТУ 34-13-11419-89			0111119				

№ в подл. Подпись и дата Взам. №

407-03-567.90 302 00 11

2724-02

Копия верна: 3/11

Альбом 2

Позиция	Наименование и техническая характеристика оборудования и материала Завод-изготовитель (для импортного оборудования - наименование страны)	Тип, марка оборудования	Единица измерения		Код завода-изготовителя	Код оборудования/материала	Цена единицы оборудования, тыс. руб.	Кол-во шт.	Масса единицы оборудования, кг
			Наименование	Код					
1	2	3	4	5	6	7	8	9	10
	Зажим натяжной прессуемый Товарковский завод высоковольтной аппаратуры	НС-300-2	шт.	796		34 4391 1704			2.25
		ТУ 34-13-11410-89			0111119				
	Зажим натяжной прессуемый Товарковский завод высоковольтной аппаратуры	НС-300-1	шт.	796		34 4391 1705			2.63
		ТУ 34-13-11419-89			0111119				
	Зажим натяжной прессуемый Товарковский завод высоковольтной аппаратуры	НС-400-1	шт.	796		34 4391 1706			2.65
		ТУ 34-13-11419-89			0111119				
	Зажим натяжной прессуемый Товарковский завод высоковольтной аппаратуры	НС-450-1	шт.	796		34 4391 1707			3.18
		ТУ 34-13-11418-89			0111113				
	Зажим натяжной прессуемый Товарковский завод высоковольтной аппаратуры	НС-500-1	шт.	796		34 4391 1708			2.65
		ТУ 34-13-11419-89			0111119				
	Зажим натяжной прессуемый Товарковский завод высоковольтной аппаратуры	НС-600-1	шт.	796		34 4391 1709			4.72
		ТУ 34-13-11419-89			0111119				
	Звено переходное Южно-Уральский аппаратно-изоляционный завод	ПРТ-7/18-2	шт.	796		34 4391 0769			0.90
		ТУ 34-13-11124-88			0111124				
	Звено переходное Южно-Уральский аппаратно-изоляционный завод	ПРТ-7/16-2	шт.	796		34 4391 0768			0.95
		ТУ 34-13-11124-88			0111124				

УИИМ-машин (Наименование и дата) (Всего листов) 03.07.79-1.0

407-03-567.90 372.00

2724-02

Лист 12

Копия верна: 304

Альбом 2

Позиция	Наименование и техническая характеристика оборудования и материалов Завод-изготовитель (для импортного оборудования- страна, фирма)	Тип, марка оборудования Обозначение документа и номер опросного листа	Единица измерения		Код завода-изготовителя	Код оборудования/материала	Цена единицы оборудования, тыс. руб.	Количество	Масса единицы оборудования, кг
			Наименование	Код					
1	2	3	4	5	6	7	8	9	10
	Звено переходное	ПРТ-7/21-2	шт.	796		3449910771		<input type="checkbox"/>	1,10
	Южно-Уральский арматурно-изоляционный завод	ТУ 34-13-11124-88			0111124				
	Звено переходное	ПРТ-12/7-2	шт.	796		3449910770		<input type="checkbox"/>	0,70
	Южно-Уральский арматурно-изоляционный завод	ТУ 34-13-11124-88			0111124				
	Звено переходное	ПРТ-12/16-2	шт.	796		3449910773		<input type="checkbox"/>	1,60
	Южно-Уральский арматурно-изоляционный завод	ТУ 34-13-11124-88			0111124				
	Звено переходное	ПРТ-12/21-2	шт.	796		3449910775		<input type="checkbox"/>	1,70
	Южно-Уральский арматурно-изоляционный завод	ТУ 34-13-11124-88			0111124				
	Звено промежуточное вывернутое	ПРВ-7-1	шт.	796		3449910735		<input type="checkbox"/>	0,41
	Южно-Уральский арматурно-изоляционный завод	ТУ 34-13-11124-88			0111124				
	Скоба	СК-7-1А	шт.	796		3449910614		<input type="checkbox"/>	0,38
	Южно-Уральский арматурно-изоляционный завод	ТУ 34-13-11420-89			0111124				
	Коротышло	КД-7-1С	шт.	796		3449910319		<input type="checkbox"/>	1,46
	Южно-Уральский арматурно-изоляционный завод	ТУ 34-13-11123-89			0111124				
	Коротышло	К2-7-1С	шт.	796		3449910301		<input type="checkbox"/>	1,5
	Южно-Уральский арматурно-изоляционный завод	ТУ 34-13-11133-89			0111124				

Имя, № инв. Подпись и дата Издан № 132/17/12

407-03-567.90 3П2.СО 13

2724-02

Копия верной копии

Альбом 2

Позиция	Наименование и техническая характеристика оборудования и материалов Завод-изготовитель (для импортного оборудования - страна, фирма)	Тип, марка оборудования Объемные данные и номер документа и номер опроса эскиза	Единица измерения		Над завод-изготовитель	Код оборудования	Цена единицы оборудования, тыс. руб.	Количество	Масса единицы оборудования, кг.
			Наименование	Код					
1	2	3	4	5	6	7	8	9	10
	Коромысло одностороннее трехлучевое Южно-Уральский арматурно-изоляционный завод	КТЗ-7-1	шт.	795		34 499 0393		<input type="checkbox"/>	1,5
	Защит поддерживающий глухой Южно-Уральский арматурно-изоляционный завод	ТУ 34-13-11133-85	шт.	795		34 499 1108		<input type="checkbox"/>	1,33
	Защит поддерживающий глухой Харьковский завод высоковольтной арматуры „Аргит“	ПГ-3-12	шт.	795		0111124		<input type="checkbox"/>	5,5
	Защит поддерживающий глухой Харьковский завод высоковольтной арматуры „Аргит“	ТУ 34-13-11467-89	шт.	795		34 499 1118		<input type="checkbox"/>	5,0
	Защит поддерживающий глухой Харьковский завод высоковольтной арматуры „Аргит“	ГОСТ 2735-78	шт.	795		0111132		<input type="checkbox"/>	6,2
	Защит поддерживающий глухой Харьковский завод высоковольтной арматуры „Аргит“	2ПГН-5-1	шт.	795		34 499 1130		<input type="checkbox"/>	6,2
	Защит ответственный прессъемный Товарковский завод высоковольтной арматуры	ГОСТ 20409-75	шт.	795		0111132		<input type="checkbox"/>	
	Защит аппаратный прессъемный Товарковский завод высоковольтной арматуры	3ПГН-5-1	шт.	795		34 499 1135		<input type="checkbox"/>	
	Защит аппаратный прессъемный Товарковский завод высоковольтной арматуры	ГОСТ 20409-75	шт.	795		0111132		<input type="checkbox"/>	
	Защит аппаратный прессъемный Товарковский завод высоковольтной арматуры	0А-□-□	шт.	795		34 499 37□		<input type="checkbox"/>	<input type="checkbox"/>
	Защит аппаратный прессъемный Товарковский завод высоковольтной арматуры	ГОСТ 4262-84	шт.	795		0111119		<input type="checkbox"/>	<input type="checkbox"/>
	Защит аппаратный прессъемный Товарковский завод высоковольтной арматуры	А1А-□-□	шт.	795		34 499 39□		<input type="checkbox"/>	<input type="checkbox"/>
	Защит аппаратный прессъемный Товарковский завод высоковольтной арматуры	ТУ 34-13-11438-89	шт.	795		0111119		<input type="checkbox"/>	<input type="checkbox"/>
	Защит аппаратный прессъемный Товарковский завод высоковольтной арматуры	А2А-□-□	шт.	795		34 499 139□		<input type="checkbox"/>	<input type="checkbox"/>
	Защит аппаратный прессъемный Товарковский завод высоковольтной арматуры	ТУ 34-13-11438-89	шт.	795		0111119		<input type="checkbox"/>	<input type="checkbox"/>

Иск. № 000000. Уполном. и дата выдачи № 1927 от 1.12

407-03-567.90 3П2.СО 14

2724-02

Листы верней 34-5

Альбом 2

Позиция	Наименование и техническая характеристика оборудования и материалов Завод-изготовитель (для импортного оборудования - наименование завода)	Тип, марка оборудования Объемные размеры Классификация и прочие особенности	Единица измерения		Код изготовителя	Код оборудования материала	Цена единицы оборудования, тыс. руб.	Количество	Масса единицы оборудования, кг
			Код	Код					
1	2	3	4	5	6	7	8	9	10
	<u>Оборудование, поставляемое подрядчиком</u> <u>Изделия номенклатуры ВО - Свод.электронном.парк</u>								
	Короб электротехнический стальной	КК-01/01-291 ТЭ34-43- 10167-80	шт.	796		3449613021		<input type="checkbox"/>	15.0
	Короб электротехнический стальной	КК-01/02-291 ТЭ34-43- 10167-80	шт.	796		3449613031		<input type="checkbox"/>	22
	Секция присоединения	СПр-01/02 ТЭ34-43- 10167-80	шт.	796				<input type="checkbox"/>	1.1
	Скоба	СК-1643 ТЭ34-43- 10321-81	шт.	796		3449653181		<input type="checkbox"/>	0.004
	Скоба	СК-3243 ТЭ34-43- 10321-81	шт.	796		3449653182		<input type="checkbox"/>	0.016
	Скоба	СО- <input type="checkbox"/> -43 ТЭ34-43- 11034-86	шт.	796		34496532 <input type="checkbox"/>		<input type="checkbox"/>	<input type="checkbox"/>

Итого: 1322 шт. 28

407-03-567.90 3П2 СД 16

2724-02

