

ТИПОВОЙ ПРОЕКТ  
902-1-136.88

КАНАЛИЗАЦИОННАЯ НАСОСНАЯ СТАНЦИЯ  
ПРОИЗВОДИТЕЛЬНОСТЬЮ 13-150 М<sup>3</sup>/Ч. НАПОРОМ 8-60 М  
ПРИ ГЛУБИНЕ ЗАЛОЖЕНИЯ ПОДВОДЯЩЕГО КОЛЛЕКТОРА 4,0 М  
(СБОРНО-МОНОЛИТНЫЙ ВАРИАНТ)

АЛЬБОМ 5

КЖ 2 и ПОДЗЕМНАЯ ЧАСТЬ. ИЗДЕЛИЯ.

ЦЕНТРАЛЬНЫЙ ИНСТИТУТ ТИПОВОГО ПРОЕКТИРОВАНИЯ  
ГОССТРОЯ СССР

Москва, А-445, Смольная ул. 22

Сдано в печать Х 1990 года

Заказ № 9637 Тираж 1300 экз

ТИПОВОЙ ПРОЕКТ  
902-1-136.88

КАНАЛИЗАЦИОННАЯ НАСОСНАЯ СТАНЦИЯ  
ПРОИЗВОДИТЕЛЬНОСТЬЮ 13-150 М<sup>3</sup>/Ч, НАПОРОМ 8-60 М  
ПРИ ГЛУБИНЕ ЗАЛОЖЕНИЯ ПОДВОДЯЩЕГО КОЛЛЕКТОРА 4,0 М  
(СБОРНО-МОНОЛИТНЫЙ ВАРИАНТ)

АЛЬБОМ 5

КЖ 2 И ПОДЗЕМНАЯ ЧАСТЬ ИЗДЕЛИЯ.

РАЗРАБОТАН ПРОЕКТНЫМ ИНСТИТУТОМ  
„ХАРЬКОВСКИЙ ВОДОКАНАЛПРОЕКТ“

ГЛАВНЫЙ ИНЖЕНЕР ИНСТИТУТА *Пилип* С.А. БОНДАРЕНКО  
ГЛАВНЫЙ ИНЖЕНЕР ПРОЕКТА *Лялюк* В.С. ЛЯЛЮК

УТВЕРЖДЕН И ВВЕДЕН В ДЕЙСТВИЕ  
ГЛАВНЫМ УПРАВЛЕНИЕМ ПРОЕКТИРОВАНИЯ ГОССТРОЯ СССР  
ПРОТОКОЛ ОТ 19.07.88 №46

Альбом 5

ТП 902-1-136.88

## СОДЕРЖАНИЕ

## АЛЬБОМА

Формат	Обозначение	Наименование	Стр.	Примечание
A3	902-1-136.88-КЖ2И-ТТ	Технические требования	3	
A3	-ПС1	Панель стеновая ПС1	4	
A4	-ПГ1	Панель перегородочная ПГ1	4	
A3	-ПСКСБ	Панель стеновая ПС1, Сборочный чертеж	5,6	
A4	-ПС2	Панель стеновая ПС(ПС2-ПС11)	7	
A3	-ПС2СБ	Панель стеновая ПС(ПС2-ПС11), Сборочный чертеж	8-12	
A3	-ВМС1	Ведомость расхода стали	13	
A3	-ПГ1СБ	Панель перегородочная ПГ1, Сборочный чертеж	14-16	
A4	-ПГ4В.20-У2Ш	Панель перегородочная ПГ4В.20-У2Ш, ПГ 4В.20-У2Ш-1	17	
A4	-ВМС2	Ведомость расхода стали	17	
A3	-ПГ4В.20-У2ШСБ	Панель перегородочная ПГ4В.20-У2Ш, ПГ4В.20-У2Ш-1. Сборочный чертеж	18	
A4	-ПГ2	Панель перегородочная ПГ(ПГ2-ПГ3)	19-21	
A4	-МН1	Изделие закладное МН1	22	
A3	-МН1СБ	Изделие закладное МН1, Сборочный чертеж	23	

	Обозначение	Наименование	Стр.	Примечание
A4	902-1-136.88-КЖ2И-С1	Сетка арматурная С1	24	
A4	-С2	Сетка арматурная С2	24	
A4	-С3	Сетка арматурная С3	25	
A4	-С4	Сетка арматурная С4	25	
A4	-С5	Сетка арматурная С5,7	26	
A4	-С5СБ	Сетка арматурная С5,С7, Сборочный чертеж	26	
A4	-С6	Сетка арматурная С6,С8	27	
A4	С6СБ	Сетка арматурная С6,С8, Сборочный чертеж	27	
A4	-КР1	Каркас плоский КР1	28	
A4	-КР2	Каркас плоский КР2	28	
A4	-КР3	Каркас плоский КР3	29	
A4	-ММ1	Изделие соединительное ММ1	30	
A4	-ММ2	Изделие соединительное ММ2	30	

УИИ. № 10401. Удостоверение в области знаний СНБ. №

Привязан

ИИВ. №

### Технические требования к изготовлению сборных железобетонных изделий.

1. Сборные железобетонные изделия запроектированы из тяжелого бетона при условии их изготовления в заводских условиях в инвентарных стальных формах. Изделия должны изготавливаться в точном соответствии с рабочими чертежами, а также требованиями ГОСТ 13015.1-81 „Изделия железобетонные и бетонные. Общие технические требования.“

2. Изделия армируются арматурными сетками и каркасами.

3. Фиксация закладных изделий осуществляется путем крепления их к опалубочной форме.

4. Для строповки изделий, при извлечении их из опалубочной формы и при транспортировке, предусмотрено применение строповочных петель.

5. Складирование изделий производится в штабелях, высота штабеля назначается из условия обеспечения требований техники безопасности согласно СНиП III-4-80 „Техника безопасности в строительстве“. Подкладки должны устанавливаться в местах расположения строповочных петель или отверстий для подъема.

6. Погрузку и транспортирование изделий следует производить в соответствии с рекомендациями „Временных указаний по перевозке унифицированных сборных железобетонных деталей и конструкций промышленного строительства автомобильным транспортом“ (Строиздат, 1966г.)

### Технические требования к изготовлению арматурных и закладных изделий.

1. Плоские арматурные изделия следует изготавливать при помощи контактной точечной сварки по ГОСТ 14098-85.

2. Сварку сеток и каркасов производить во всех точках пересечения стержней.

3. Размеры сеток и каркасов даны по осям и торцам стержней.

4. Сварку закладных изделий производить в соответствии с ГОСТ 14098-85 „Соединения сварной арматуры и закладных изделий железобетонных конструкций“, ГОСТ 5264-80.

5. Сварку тавровых соединений круглых стержней с листовым прокатом закладных изделий выполнять под слоем флюса.

6. Качество арматурных и закладных изделий должно удовлетворять требованиям ГОСТ 10922-75 и ГОСТ 23858-79.

7. Катет сварных швов принять по наименьшей толщине свариваемых элементов.

8. Материал прокатной стали закладных изделий принять марки Вст.Зпс б-1 для сварных конструкций по ТУ 14-1-3023-80 и Вст.Зпс 2.

Привязан				нач.отт. Шейко	1/1	ТП 902-1-136.88 - КЖ2И-ТТ	Стр.лист	лист	1
				Н.Контр. Саконская	СЗ				
				Пл. спец. Власенко	СЗ				
				Рук. зр. Хакимова	СЗ				
				вед. инж. Рыгузова	СЗ				
Инв. №				вед. инж. Кат	С	Технические требования	Составлен в ССР		
							Санкт-Петербургский		
							Угрюмовский		
							Водоканальный проект		
							Водоканальный проект		

Альбом 5

Формат	Зона	Лист	Обозначение	Наименование	кол.	Примечание
				Документация		
A4			902-1-136.88 -КЖ2И-ТТ	Технические требования		
A3			-ПС1СБ	Сборочный чертеж		
				Сборочные единицы		
A4	1		-С1	Сетка арматурная С1	1	
A4	2		-С2	С2	1	
	3	3.902.1-10.1 00.01.00-01		Каркас плоский Кр2	8	1,57кг
	4	3.902.1-10.1 00.22.00		Изделие закладное МН3	4	3,18кг
				Материалы		
	5			Бетон класса В25, WБ, F100	1,76	м <sup>3</sup>

Шифр листа, Подпись и дата	Взят инв. №			
	Привязан			
	Инв. №			
	Нач. отд.	Шлейко	1	
	Н.контр.	Скольская	2	
Пл. спец.	Власенко	3		
Рук. гр.	Якутшица	4		
Вед. инж.	Рягузова	5		
Вед. инж.	Кот	6		

ТП902-1-136.88 -КЖ2И-ПС1  
 Панель стеновая ПС1

Статья	Лист	Листов
Р	1	1

госстрой СССР  
 Институт проект  
 Каркасовский  
 ВОДОКАНАЛПРОЕКТ

Формат А4

Формат	Зона	Лист	Обозначение	Наименование	кол.	Примечание
				Документация		
A3			902-1-136.88-КЖ2И-ТТ	Технические требования		
A3			-ПГ1СБ	Сборочный чертеж		
				Сборочные единицы		
A4	1		-С3	Сетка арматурная С3	1	
A4	2		-С4	С4	1	
	3	3.902.1-10.2 00.01.00-02		С3	1	
	4	3.902.1-10.1 00.01.00-01		Каркас плоский Кр2	8	
				Изделие закладное		
	5	3.902.1-10.2 00.20.00-01		МН2	4	
	6	1400-15 В.1 140-23		МН 130-6	104	м
	7	1400-15 В.1 130-23		МН 120-6	2	
	8	1400-15 В.1 330		МН 312-2	2	
	9	1400-15 В.1 130-29		МН 121-6	1	
	10	1400-15 В.1 120-35		МН 110-6	1	
	11	5.900-2		Сальник Ду50, l=200	1	
	12	5.900-2		Сальник Ду150, l=200	2	
				Материалы		
	13			Бетон класса В25/ WБ F100	1,79	м <sup>3</sup>

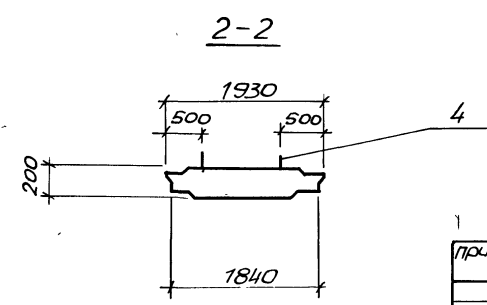
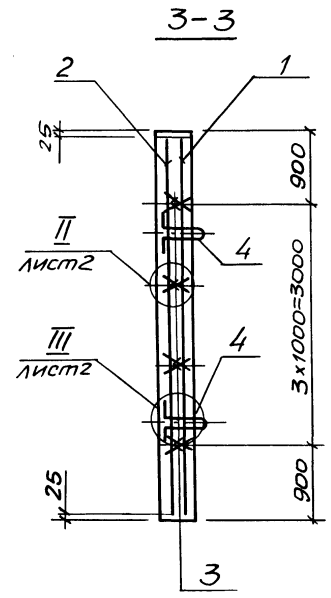
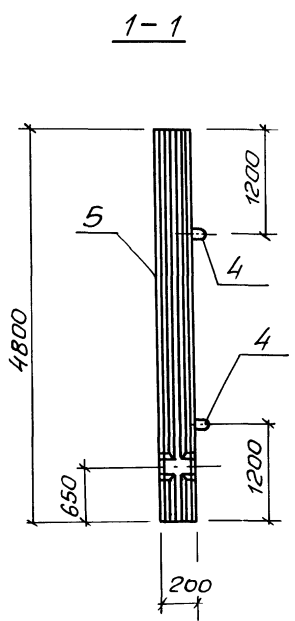
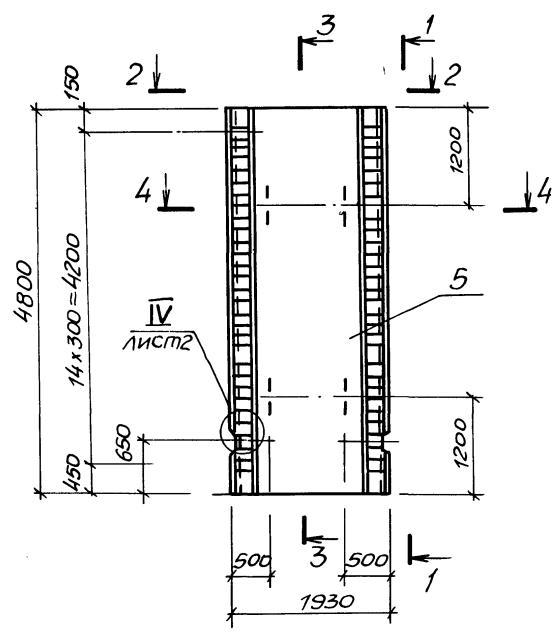
Шифр листа, Подпись и дата	Взят инв. №			
	Привязан			
	Инв. №			
	Нач. отд.	Шлейко	1	
	Н.контр.	Скольская	2	
Пл. спец.	Власенко	3		
Рук. гр.	Якутшица	4		
Вед. инж.	Рягузова	5		
Вед. инж.	Кот	6		

ТП902-1-136.88 - КЖ2И-ПГ1  
 Панель перегородочная ПГ1

Статья	Лист	Листов
Р	1	1

госстрой СССР  
 Институт проект  
 Харьковский  
 ВОДОКАНАЛПРОЕКТ

Альбом 5



Привязан	Нач. от Швейко				
	И контр. Сокольская				
	И спец. Власенко				
	Рук гр. Тахтамышев				
	вед. инж. Рыгузова				
Инв. №	вед. инж. Кот				

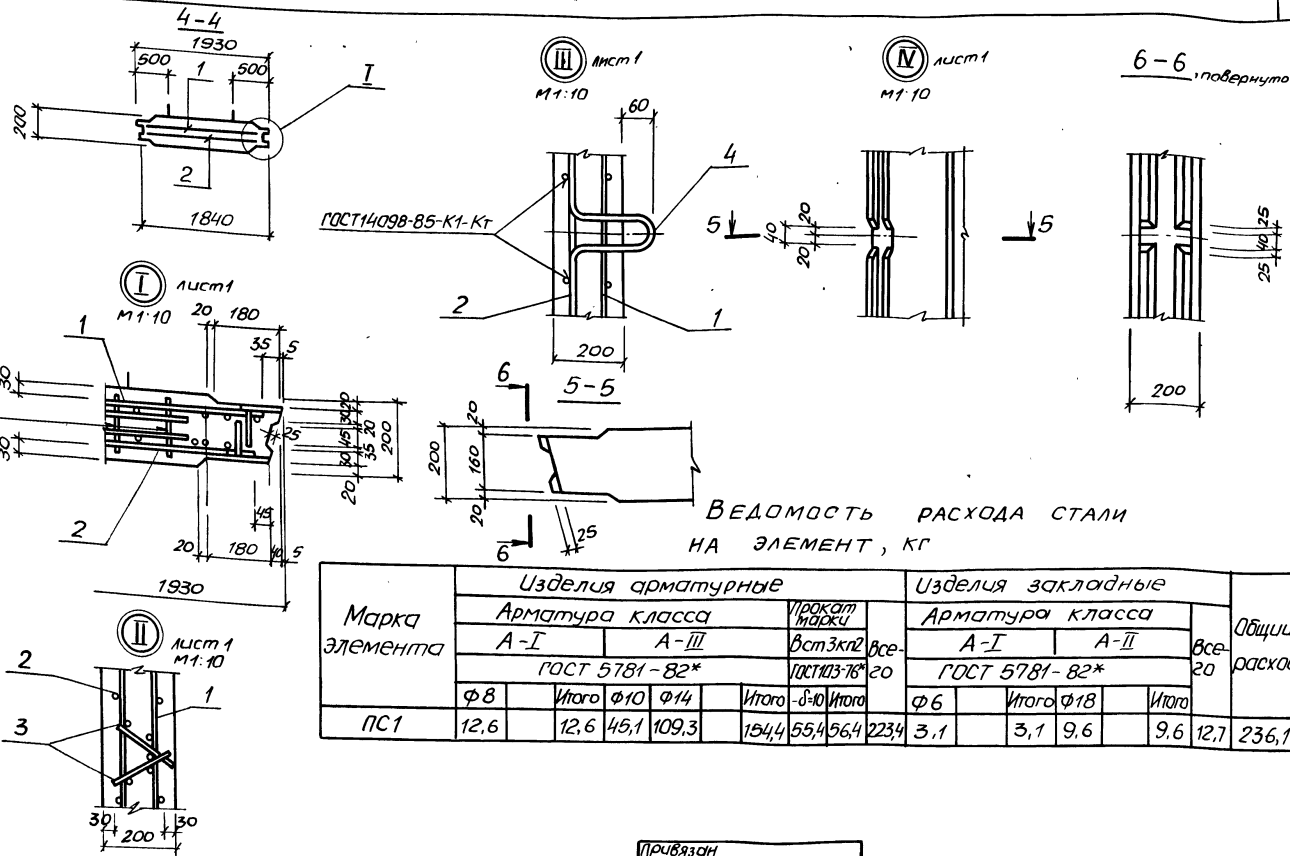
ТП 902-1-136.88 - КЖ2И-ПС1СБ

Панель стеновая ПС1.

Сборочный чертёж

Сталь	Масса	Масштаб
Р	4400	1:50
Лист 1	Листов 2	
Госстрой СССР Самарский филиал Самарский проект ВодоКаналПроект		

Инв. № табл. Подпись и дата. Взам. инв. №



ВЕДОМОСТЬ РАСХОДА СТАЛИ НА ЭЛЕМЕНТ, кг

Марка элемента	Узеля арматурные						Узеля закладные				Общий расход		
	Арматура класса		Прокат марки		Все	Арматура класса		Все	Общий расход				
	A-I	A-III	Вст 3к12	Вс		A-I	A-II						
	ГОСТ 5781-82*				ГОСТ 103-76* 20		ГОСТ 5781-82*						
ПС1	12,6	Итого	Φ10	Φ14	Итого	Φ10	Итого	Φ6	Итого	Φ18	Итого	12,7	236,1
					154,4	55,4	56,4	223,4	3,1	3,1	9,6	9,6	

ЦНБ № 241 / Укажите область Взам. инв. №

Обозначение	Наименование	Марка	Прибыль	Инв. №
ТП902-1-136.88-КЖ2и-ПС1	ПС48-1Ш	ПС1		

ТП902-1-136.88-КЖ2и-ПС1 СБ Инв. № 2



Инв.№ подл.			Подпись и дата		Взам. инв. №												
Обозначение	Наименование	Кол. на исполн. 902-1-136.88 КЖ2И ПС2											Примечание				
		-	01	02	03	04	05	06	07	08	09						
<b>Документация</b>																	
A3	902-1-136.88 КЖ2И ПС2 СБ	Сборочный чертеж	×	×	×	×	×	×	×	×	×	×	×	×			
A3	- ВМС1	Ведомость расхода стали	×	×	×	×	×	×	×	×	×	×	×	×			
<b>Сборочные единицы</b>																	
A3	- ПС1	Панель стеновая															
		ПС1	1	1	1	1	1	1	1	1	1	1	1	1			
6	1.400-15 вып.1 120-47	Изделие закладное МН-112-6	4	4	2	6	5	9	2				2	2,8кг			
7	1.400-15 вып.1 140-23	МН130-6	1,0	1,0	1,0	-	-	0,7	-			1,0	1,0	М			
8	1.400-15 вып.1 520	МН 517	2,4	2,3	1,7	1,7	-	-	-	1,7	1,7	-	-	М			
			ПС2	ПС3	ПС4	ПС5	ПС6	ПС7	ПС8	ПС9	ПС10	ПС11					

Привязан				Нач. отд. Шейко	ТП 902-1-136.88-КЖ2И-ПС2				Этадия	Лист	Листов
				Н. Контр. Сокольская	Панель стеновая ПС (ПС2-ПС11)				Р	1	2
				Гл. спец. Власенко							
				Рук. гр. Токтамышев							
				вед. инж. Рязузов							
Инв. №				вед. инж. Колт					Исполн. СССР Объединенный проект Харьковский Водоканальный проект Формат А4		

Инв.№ подл.			Подпись и дата		Взам. инв. №												
Обозначение	Наименование	Кол. на исполн. 902-1-136.88-КЖ2И ПС2											Примечание				
		-	01	02	03	04	05	06	07	08	09						
	Изделие закладное																
9	3.902.1-10 2 00.22.00-01	МН6	-	-	6	6	-	-			6	6	-				
10	1.400-15 вып.1 110-02	МН101-6	-	-	1	-	-		1	-	-	-	-				
11	1.400-15 вып.1 130-29	МН121-6	-	-	-	-	-		-	1	-	-	-				
12	1.400-15 вып.1 120-23	МН108-6	-	-	-	-	-		-	-	-	8	-				
13	1.400-15 вып.1 120-35	МН110-6	-	-	-	-	-		-	-	2	-	-				
14	1.400-15 вып.1 330	МН312-2	2	1	-	-	1	1	-	-	-	-	1				
15	1.400-15 вып.1 130-23	МН120-6	2	2	2	2	3	4	1	-	2	2					
16		Ф14Ашт ПСТ5781-82* С-1600	-	-	-	-	-	-	-	16	-	-	-				
Остальное см. панель ПС1			ПС2	ПС3	ПС4	ПС5	ПС6	ПС7	ПС8	ПС9	ПС10	ПС11					

Привязан				ТП 902-1-136.88 -КЖ2И-ПС2				Инст.
								2
Инв. №								Формат А4

Рис.1

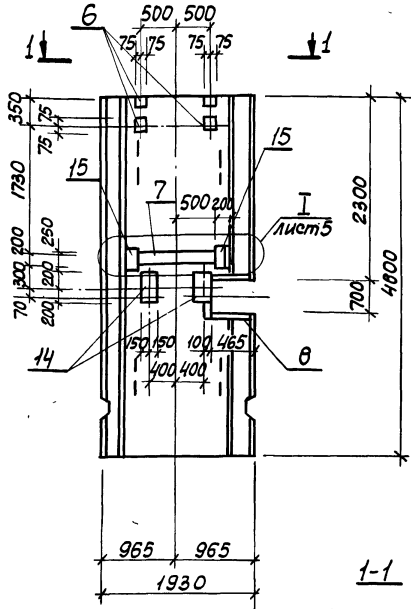


Рис.2

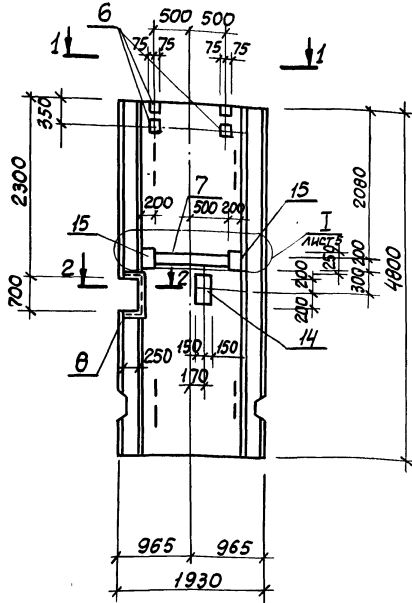
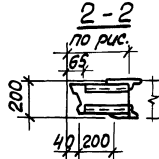
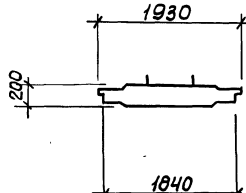
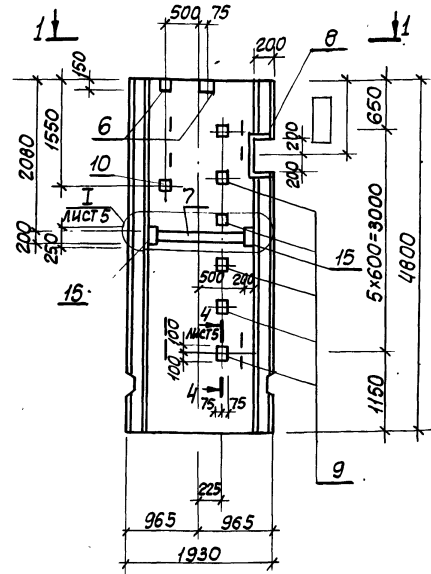


Рис.3



Заштрихованное закладное изделие поз.10 приварить к арматуре сетки, для создания непрерывного контура заземления

Привязан	Нач. отд. Шейко	Л-7	ТП902-1-136.88. КЖ2И-ПС2СБ	Стация / Масса / Масштаб
	Н. контр. Сокольская	Л-8	Панель стеновая	Р 4400 1:50
	Пл. спец. Блаженко	Л-9	ПС (ПС2-ПС11)	Лист 1 / Листов 5
	Рук. гр. Хостанниев	Л-6	Сборочный чертеж	проектный отдел
	вед. инж. Рыжова	Л-5		Совхозпроднаучинпроект
	вед. инж. Кат	Л-4		Тарковский
И.Н.№				Водоканалпроект

Копир. Кулешова

2.32.81-0.5

Рис. 4

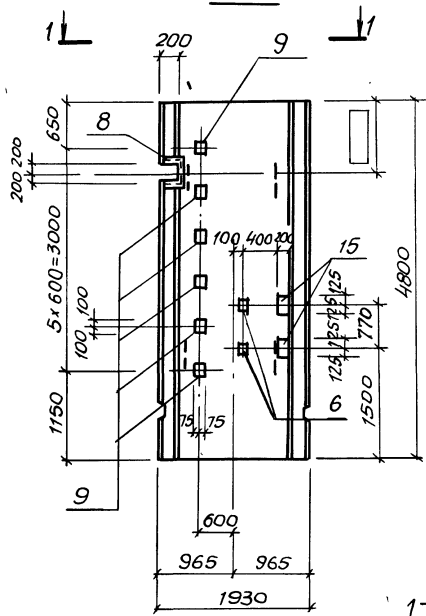


Рис. 5

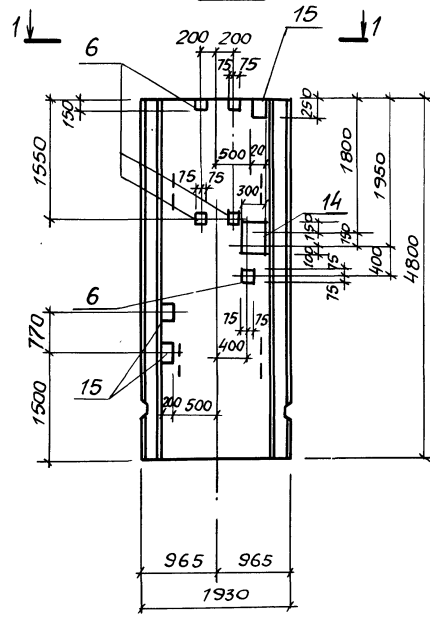
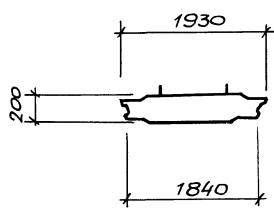
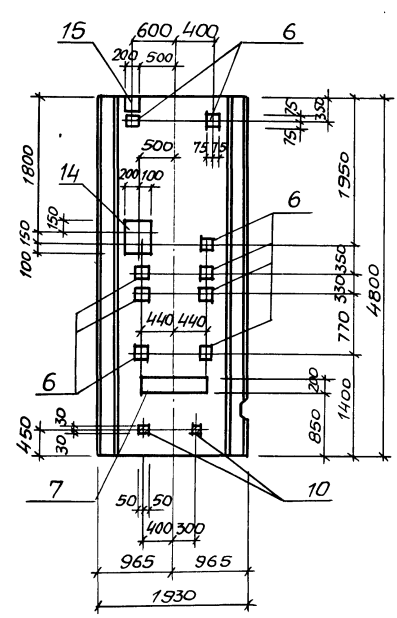


Рис. 6



*Заштрихованные закладные изделия по п.10 приварить к арматуре сетки, для создания непрерывного контура заземления*

Шрифты: ГОСТ 21308-91. Прочность и защита. Шрифт: ИЖС-М

Привязка	
ИЖС.№	

ТП902-1-136.88-КЖ2И-ПС2 СБ 2

Рис. 7

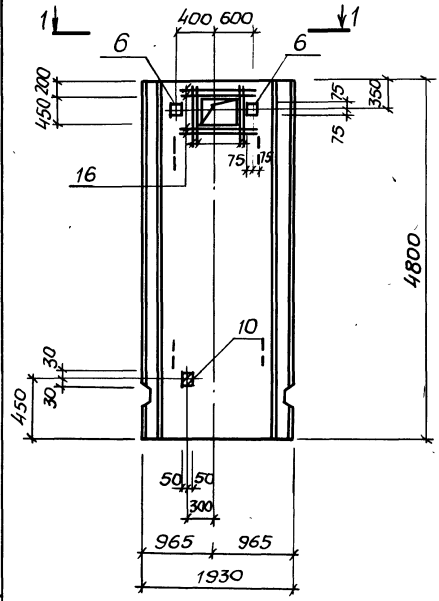


Рис. 8

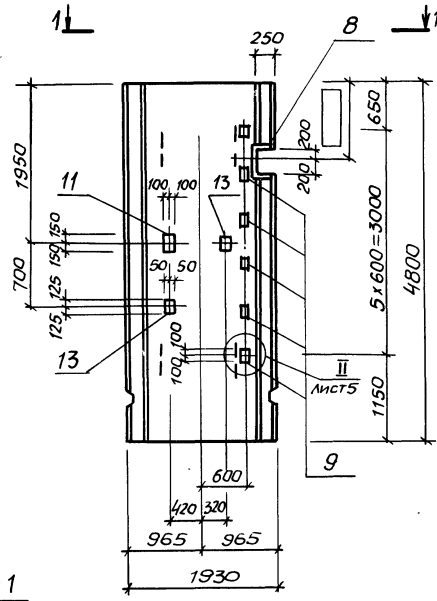
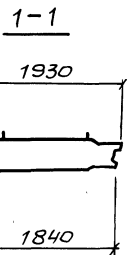
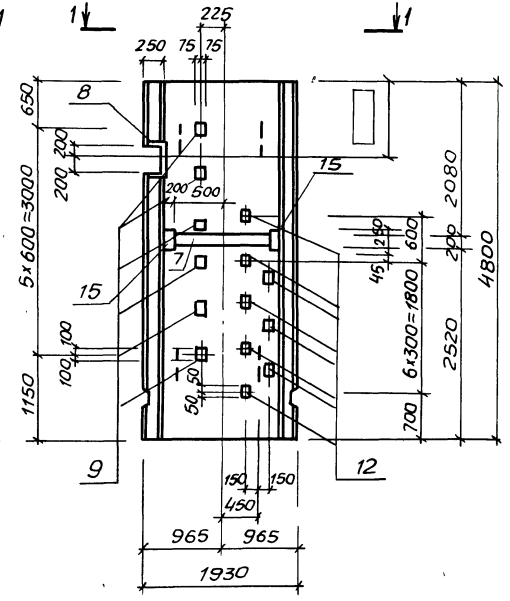


Рис. 9



Заштрикованное закладное изделие поз. 10 приварить к арматуре сетки, для создания непрерывного контура заземления

Привязан	
ЛНВ.№	

ТП902-1-136.88-КЖ2И-ПС2СБ 3

Лист 2 из 2. Подпись и дата. Взам. лист №

Рис.10

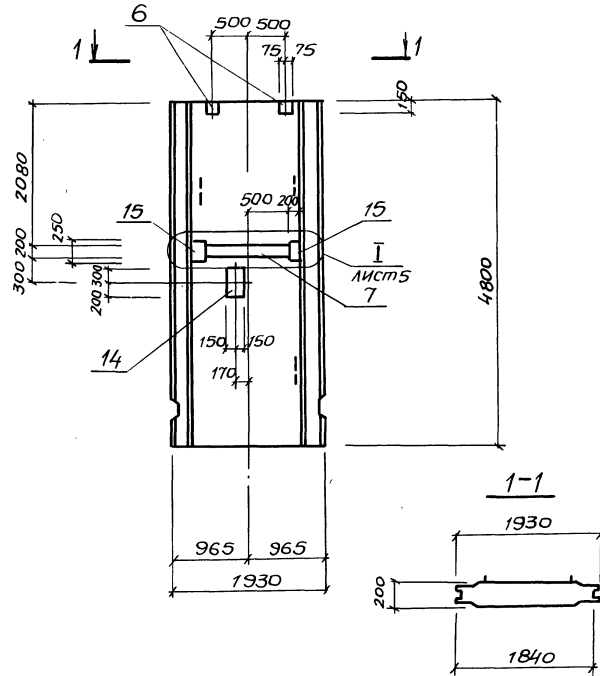
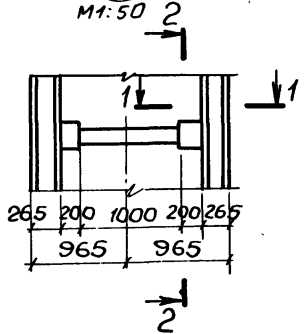


Рис.	Обозначение	Наименование	Марка
1	ТП902-1-136.88-КЖ2и-ПС2	1ПС 48-1Ш-1	ПС2
2	-01	1ПС 48-1Ш-2	ПС3
3	-02	1ПС 48-1Ш-3	ПС4
4	-03	1ПС 48-1Ш-4	ПС5
5	-04	1ПС 48-1Ш-5	ПС6
6	-05	1ПС 48-1Ш-6	ПС7
7	-06	1ПС 48-1Ш-7	ПС8
8	-07	1ПС 48-1Ш-8	ПС9
9	-08	1ПС 48-1Ш-9	ПС10
10	-09	1ПС 48-1Ш-10	ПС11

Приложение

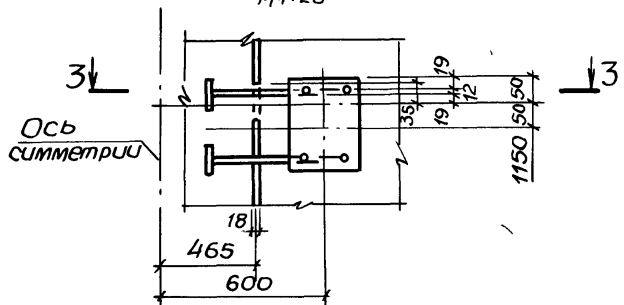

УИФ №

М1:50 лист 1,4



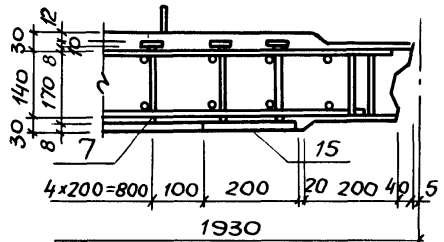
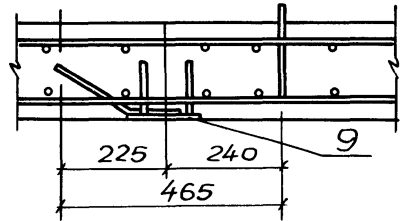
1-1

М1:20 лист 3

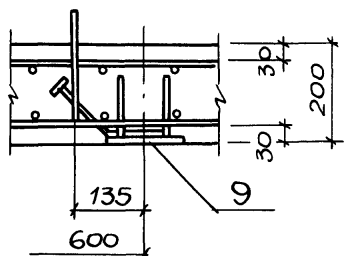


3-3

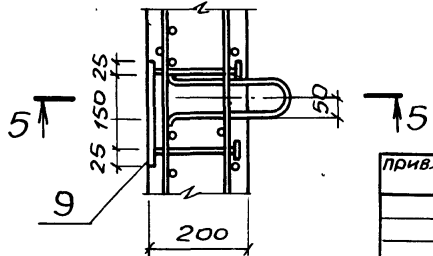
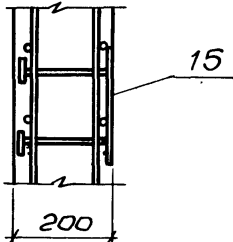
5-5



2-2



4-4



Привязан			
Инв №			

ТП 902-1-136.88 - КЖ2И-ПС2СБ

Лист 5

Шифр, № подл, Наименов и дата, Взам. инв. №

ВЕДОМОСТЬ РАСХОДА СТАЛИ НА ДОПОЛНИТЕЛЬНЫЕ ЗАКЛАДНЫЕ ИЗДЕЛИЯ, кг

Альбом 5

Марка элемента	Изделия закладные																							Всего	
	Арматура класса А-III							Прокат марки В ст 3 кп2											В ст 3 пс 6-1		В ст 3 кп2				
	ГОСТ 5781-82*							ГОСТ 103-76*											5900-2		ГОСТ 82-70*		ГОСТ 8509-72*		
	Ф8	Ф10	Ф12	Ф16	Ф14	Итого		6х60	8х40	8х100	8х150	8х200	10х50	12х50	12х150	СТАЛЬНИК Ду50	Итого	8х250	8х300	Итого	6х5	Итого			
	ПС-2	3,7	-	7,4	4,6	-	15,7	-	-	-	5,6	18,3	8,9	-	-	-	32,8	-	15,0	15,0	14,9	-	14,9		78,4
ПС-3	2,6	-	6,2	2,3	-	11,1	-	-	-	5,6	18,3	7,3	-	-	-	31,2	-	7,5	7,5	10,6	-	10,6	60,4		
ПС-4	2,6	-	3,8	5,6	-	12,0	0,3	0,2	-	2,8	18,3	5,1	2,8	16,9	-	46,4	-	-	-	7,7	-	7,7	66,1		
ПС-5	2,7	-	7,0	5,6	-	15,3	-	-	-	8,4	6,2	6,4	2,8	16,9	-	40,7	-	-	-	8,6	-	8,6	64,6		
ПС-6	-	-	16,6	2,3	-	18,9	-	-	-	7,0	9,3	6,4	-	-	-	22,7	-	-	-	-	-	-	41,6		
ПС-7	0,2	-	10,1	2,3	-	12,6	0,6	0,4	-	12,6	28,7	12,4	-	-	-	54,7	-	-	-	-	-	-	67,3		
ПС-8	0,2	-	1,8	-	31	3,3	0,6	0,4	-	2,8	3,1	2,4	-	-	-	9,3	-	-	-	-	-	-	42,3		
ПС-9	2,7	0,3	1,2	5,6	-	9,8	-	-	-	1,4	4,2	1,6	2,8	16,9	-	26,9	1,6	-	1,6	8,6	-	8,6	46,9		
ПС-10	2,5	-	8,6	5,6	-	16,7	-	-	11,7	1,4	18,3	11,5	2,8	16,9	-	62,6	-	-	-	7,7	-	7,7	87,0		
ПС-11	-	-	5,0	2,3	-	7,3	-	-	-	2,8	18,3	5,7	-	-	4,0	30,8	-	7,5	-	7,5	-	-	45,6		

У. № проекта, Подпись и дата, Указание №

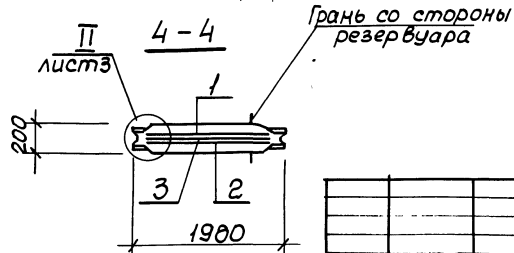
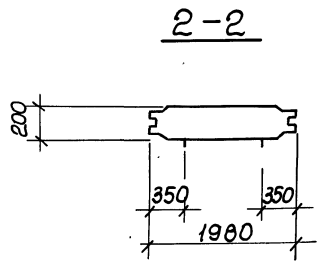
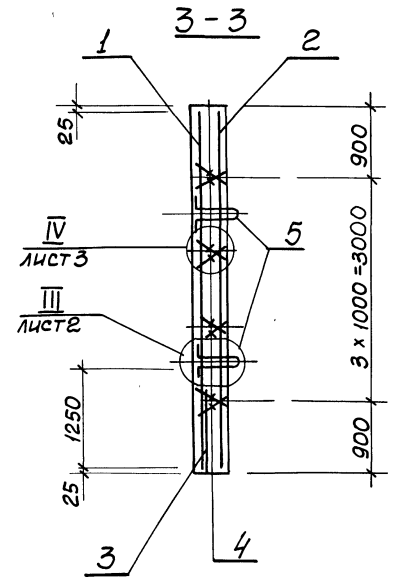
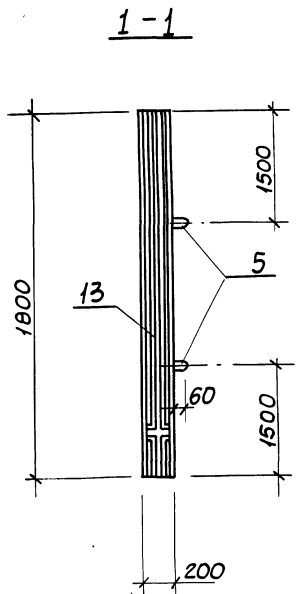
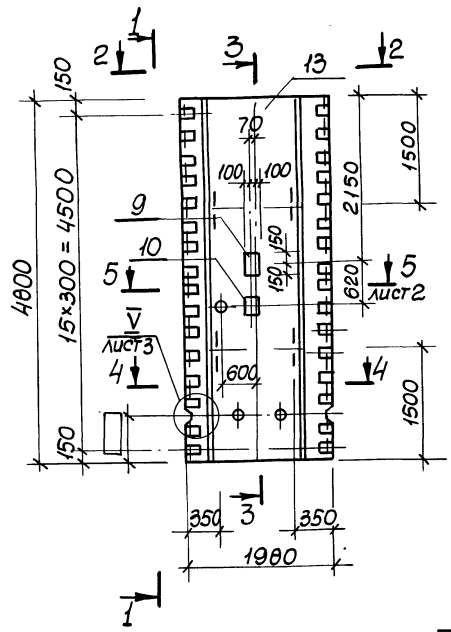
Лавязян						Нач. отд. Шейко	
						Н. контр. Сокольская	
						Ин. спец. Власенко	
						Рук. гр. Кухташцева	
						вед. инж. Рязанова	
						вед. инж. Колт	
У. № №							

ТП902-1-136.88- КЖ2И-ВМ С1

**Ведомость расхода стали**

Стация	Лист	Листов
Р		1

ГОССТРОИ СССР  
 Дип.проект.инж.проект. Горьковский  
 Водоканалпроект



Привязан	Илч. отр. Шейко
	Н. контр. Соколовская
	Пл. спец. Власенко
	Рук. гр. Токтамышева
	Вед. инж. Рязанова
	Вед. инж. Кот
Инв. №	

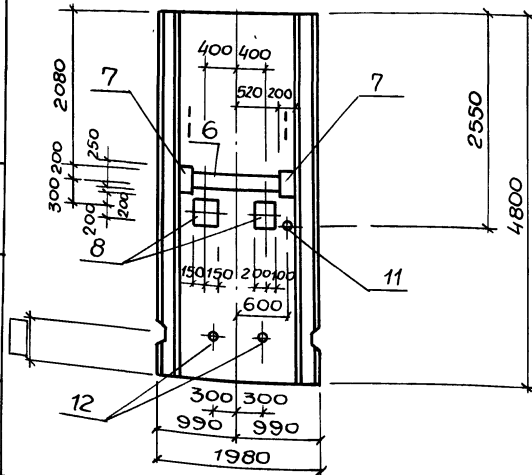
ТП902-1-136.00-КЖ2И-ПГ1 СБ		
Панель перегородочная ПГ1.	Стадия	Масса
Сборочный чертеж	Р	4475
	Масштаб	1:50
	Лист 1	Листов 3
	Госстрой СССР Совкводоканальный проект Сарькавский Водоканалпроект	



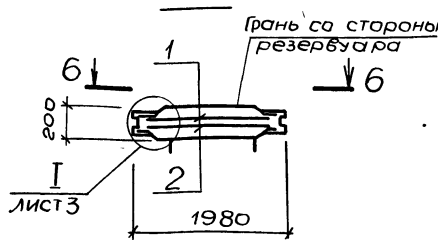
ВЕДОМОСТЬ РАСХОДА СТАЛИ НА ЭЛЕМЕНТ, КГ.

Марка элемента	Изделия арматурные							Изделия закладные											Общий расход						
	Арматура класса		Прокат марки		Всего	Арматура класса		Прокат марки									Всего								
	A-I	A-III	Вст3 кл2			A-II	A-III	Вст3 кл2, Вет3 пс61																	
	ГОСТ 5781-82*		ГОСТ103-76*			ГОСТ 5781-82*			ГОСТ103-76*			ГОСТ82-70*			5,900-2										
Φ8	Итого Φ8	Φ12	Итого	Φ10 <sup>100</sup>	Итого	Φ18	Итого	Φ10	Φ12	Φ16	Итого	Φ40	Φ200	Φ100 <sup>50</sup>	Итого	Φ250	Φ300	Итого	Дy50	Дy150					
ПГ1	15,2	15,2	6,4	14,6	154,0	50,6	50,6	219,8	11,3	11,3	0,9	6,1	4,6	11,6	1,5	30,4	4,8	36,7	1,6	15,0	16,6	5,2	32,0	90,5	310,3

6-6



5-5



ПРИВЯЗКИ			
Инд. №			

ТП902-1-136.88-КЖ2и-ПГ1СВ Лист 2



Альбом 5

Формат	Зона	Лист	Обозначение	Наименование	кол	Примечание
				Документация		
A4			902-1-136.88-КЖ2И-ТТ	Технические требования		
A4			-ВМС2	Ведомость расхода стали		
A3			-ПГ48.20-У2ШСВ	Сборочный чертеж		
				Сборочные единицы		
A4	1		-С5	Сетка арматурная С5(С7)	1	
A4	2		-С6	С6(С8)	1	
	3	3.902.1-10.2 00.01.00-02		С3	1	
	4	3.902.1-10.1 00.01.00-01		Каркас плоский Кр2	8	
	5	3.902.1-10.2 00.20.00-01		Изделие закладное МН2	4	
	6	3.902.1-10.2 00.22.00-01		МН6	12	
				Материалы		
	7			Бетон класса В25 W6, F50	1,79	м <sup>3</sup>

Остальное см 3.902.1-10.1, 10.2  
Обозначения в скобках для ПГ48.20-У2Ш-1.

Инв. №	Подпись и дата	Взам. инв. №	Привязан		
Инв. №	Подпись и дата	Взам. инв. №	ТП 902-1-136.88 КЖ2И-ПГ48.20-У2Ш		
Инв. №	Подпись и дата	Взам. инв. №	Панель перегородочная		
Инв. №	Подпись и дата	Взам. инв. №	ПГ48.20-У2Ш, ПГ48.20-У2Ш-1		
Инв. №	Подпись и дата	Взам. инв. №	Госстрой СССР Самоб. док. инв. проект Саратовский Водоканал проект Формат А4		

Ведомость расхода стали  
на элемент, кг.

Марка элемента	Изделия арматурные										
	Арматура класса								Прокат марки		
	A-I				A-III				Вст3пс6-1		Все-20
	ГОСТ 5781-82*										
ГОСТ 103-76*	ГОСТ 103-76*	ГОСТ 103-76*	ГОСТ 103-76*	ГОСТ 103-76*	ГОСТ 103-76*	ГОСТ 103-76*	ГОСТ 103-76*	ГОСТ 103-76*	ГОСТ 103-76*	ГОСТ 103-76*	
ПГ48.20-У2Ш	15,2		15,2	3,2	119,5	49,3	172,0	27,7	27,7	214,9	
ПГ48.20-У2Ш-1											

продолжение ведомости

Марка элемента	Изделия закладные											
	Арматура класса								Прокат марки			
	A-II				A-III				Вст3пс6-1		Все-20	
	ГОСТ 5781-82*											
ГОСТ 103-76*	ГОСТ 103-76*	ГОСТ 103-76*	ГОСТ 103-76*	ГОСТ 103-76*	ГОСТ 103-76*	ГОСТ 103-76*	ГОСТ 103-76*	ГОСТ 103-76*	ГОСТ 103-76*	ГОСТ 103-76*		
	11,3		11,3	1,2	11,5		12,7	5,4	33,8	39,2	63,2	278,1

Инв. №	Подпись и дата	Взам. инв. №	Привязан		
Инв. №	Подпись и дата	Взам. инв. №	ТП 902-1-136.88-КЖ2И-ВМС2		
Инв. №	Подпись и дата	Взам. инв. №	Ведомость расхода стали		
Инв. №	Подпись и дата	Взам. инв. №	Госстрой СССР Самоб. док. инв. проект Саратовский Водоканал проект Формат А4		

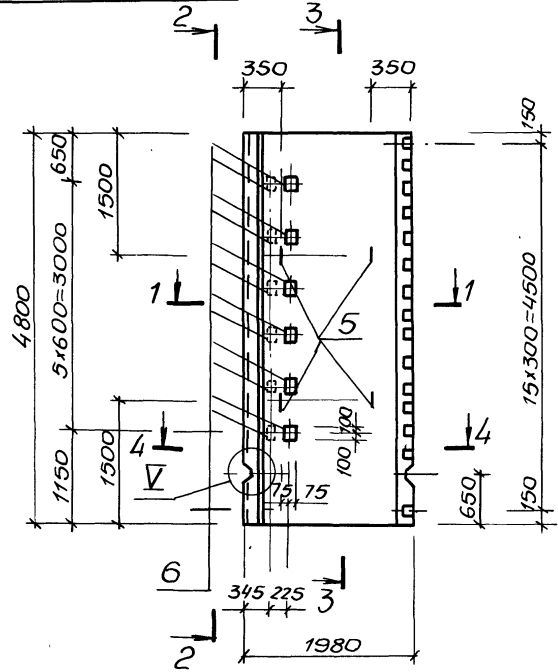
Копир. Майстренко

23281-05 18

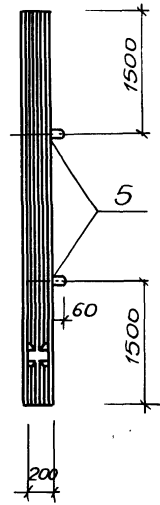
Формат А4

Альбом 5

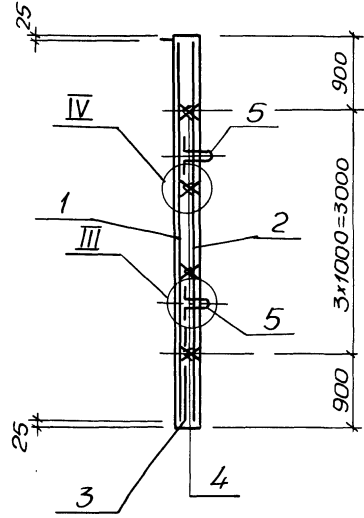
ПГ 48.20-У2Ш — изображено  
 ПГ 48.20-У2Ш-1 — зеркальное отражение



2-2

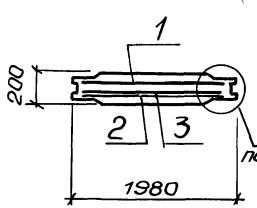


3-3

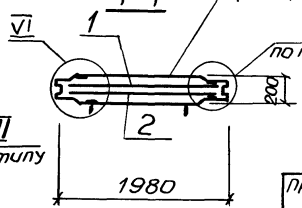


Узлы по типу I-V см. ПГ1-СБ лист 3

4-4



1-1



Грань со стороны резервуара

Привязан

	И.г.отд. Шейко	1
	И.г.онтр. Сакольская	2
	Л.спец. Власенко	3
	Р.ук.гр. Тахтамишев	4
	Вед.инж. Рязузова	5
И.н.в.№	Вед.инж. Кат	6

Т17902-1-136.88-КЖЗиПГ48.20-У2Ш СБ

Панель перегородочная  
 ПГ 48.20-У2Ш, ПГ 48.20-У2Ш-1  
 Сборочный чертеж

Стадия	Масса	Масштаб
P	4475	1:50

Лист 1  
 Листов 1  
 Госстрой СССР  
 Канзободханский проект  
 Каракандский  
 Водоканалпроект

Копир Майстренко

23281-05 19

Формат А3

И.н.в.№, Подпись и дата, И.н.в.№

Альбом 5

Марка	Зона	Поз	Обозначение	Наименование	Усполн		Приме- чание
					-	01	
				Документация			
A3			902-1-136.88-КЖ2И-ТТ	Технические требования	×	×	
				Сборочные единицы			
				Панель перегородочная			
A3		1	-ПГ48.20-У2Ш	ПГ48.20-У2Ш	1	-	
A3			-ПГ48.20-У2Ш	ПГ 48.20-У2Ш-1	-	1	
				Изделие закладное			
		2	1.400-15.В.1 120-47	Мн 112-6	3	2	
		3	1.400-15.В.1 140-23	Мн 130-6	1,0	1,0	М
		4	1.400-15.В.1 130-29	Мн 121-6	2	2	
		5	1.400-15.В.1 130.23	Мн 120-6	1	1	
		6	1.400-15.В.1 330	Мн 312-2	2	1	
		7	5.900-2	Салоник Ду-50,ℓ=200	-	1	
		8	5.900-2	Ду-150,ℓ=200	-	1	
		9		Тр Ду-50 ГОСТ3262-75,ℓ=160	2	0,84кг	
					ПГ2	ПГ3	

Ведомость расхода стали на дополнительные  
закладные изделия, кг

Марка элемента	Изделия закладные									
	Арматура класса					ПРОКАТ марки				
	А-III					В ст3 кл2, В ст3 псб-1				
	ГОСТ 5781-82*					ГОСТ 103-76*			ГОСТ 82-70	
	Ф16	Ф10	Ф12	Ф6	Итого	Ф100	Ф150	Ф200	Ф150	Итого
ПГ2	23	0,9	16,8	2,3	22,3	1,5	4,2	28,5	5,4	39,6
ПГ3		0,3	4,6	2,3	7,2	0,5	2,8	20,1	5,0	28,4

Изделия закладные			Всего
Прокат марки			
В ст3 кл2			
	5,900-2		
Итого	Ду50	Ду150	Итого
15,0		-	76,9
7,5	15,6	16,0	31,6
			74,7

Ш.№, в.п.№, дата, листы в.№

привязан

Нач. отд.	Шейко	19
Н. контр.	Сокольская	20
Н. спец.	Власенко	21
Рук. гр.	Тихомиров	22
Вед. инж.	Рягузов	23
Вед. инж.	Кот	24

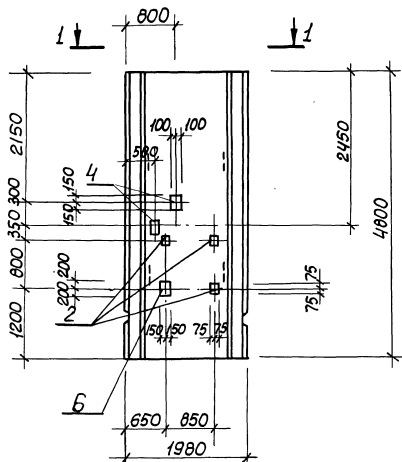
Ш.№, в.п.№

ТП902-1-136.88-КЖ2И-ПГ2

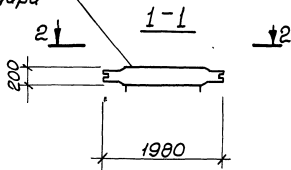
Панель перегородочная  
ПГ(ПГ2-ПГ3)

Стадия	Масштаб	Масштаб
Р	-	-
Лист 1	Листов 3	
Госстрой СССР Союзводокаминпроект Харьковский Водоканалпроект		

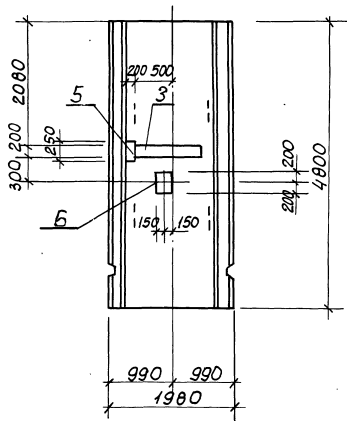
Рис. 1



Грань со стороны резервуара



2-2, повёрнуто



Шифр чертежа, Подпись и дата, Взам. шифр

Привязан	
Шифр №	

ТП 902-1-136.00-КЖ2И-ПГ2

Лист  
2



Альбом 5

Формат	Зона	Лист	Обозначение	Наименование	кол.	Примечание
				<u>Документация</u>		
A3			902-1-136.88 КЖЗИ-ТТ	Технические требования		
A3			- МН 1СБ	Сборочный чертеж		масса, кг
				<u>Детали</u>		
Б4	1		-МН1-001	Полоса 516*630 ГОСТ 82-70* ВстЗпсб-1ТУ14-1-3023-80		
				e=630	1	49,8
Б4	2		-002	Полоса 510*630 ГОСТ 82-70* ВстЗпсб-1ТУ14-1-3023-80		
				e=630	1	31,2
Б4	3		-003	Полоса 510*320 ГОСТ 82-70* ВстЗпсб-1ТУ14-1-3023-80		
				e=320	2	8,0
Б4	4		-004	Полоса 56*850 ГОСТ 82-70* ВстЗпсб-1ТУ14-1-3023-80		
				e=850	1	34,0
Б4	5		-005	Полоса 516*850 ГОСТ 82-70* ВстЗпсб-1ТУ14-1-3023-80		
				e=850	1	90,8

Или в лев. кол. Подпись и дата	Или в лев. кол. Инициалы и дата	Привязан			
Или в лев. кол. Подпись и дата	Или в лев. кол. Инициалы и дата	ИИВ. №			
		Нач. отд. Шейко			
		И. контр. Сокольская			
		И. спец. Власенко			
		Рук. гр. Катышев			
Или в лев. кол. Подпись и дата	Или в лев. кол. Инициалы и дата	вед. инж. Рыгузов			
		вед. инж. Колт			

ТП 902-1-136.88-КЖЗИ-МН1  
 Узел закладной  
 МН1

Страница	Лист	Листов
Р	1	2

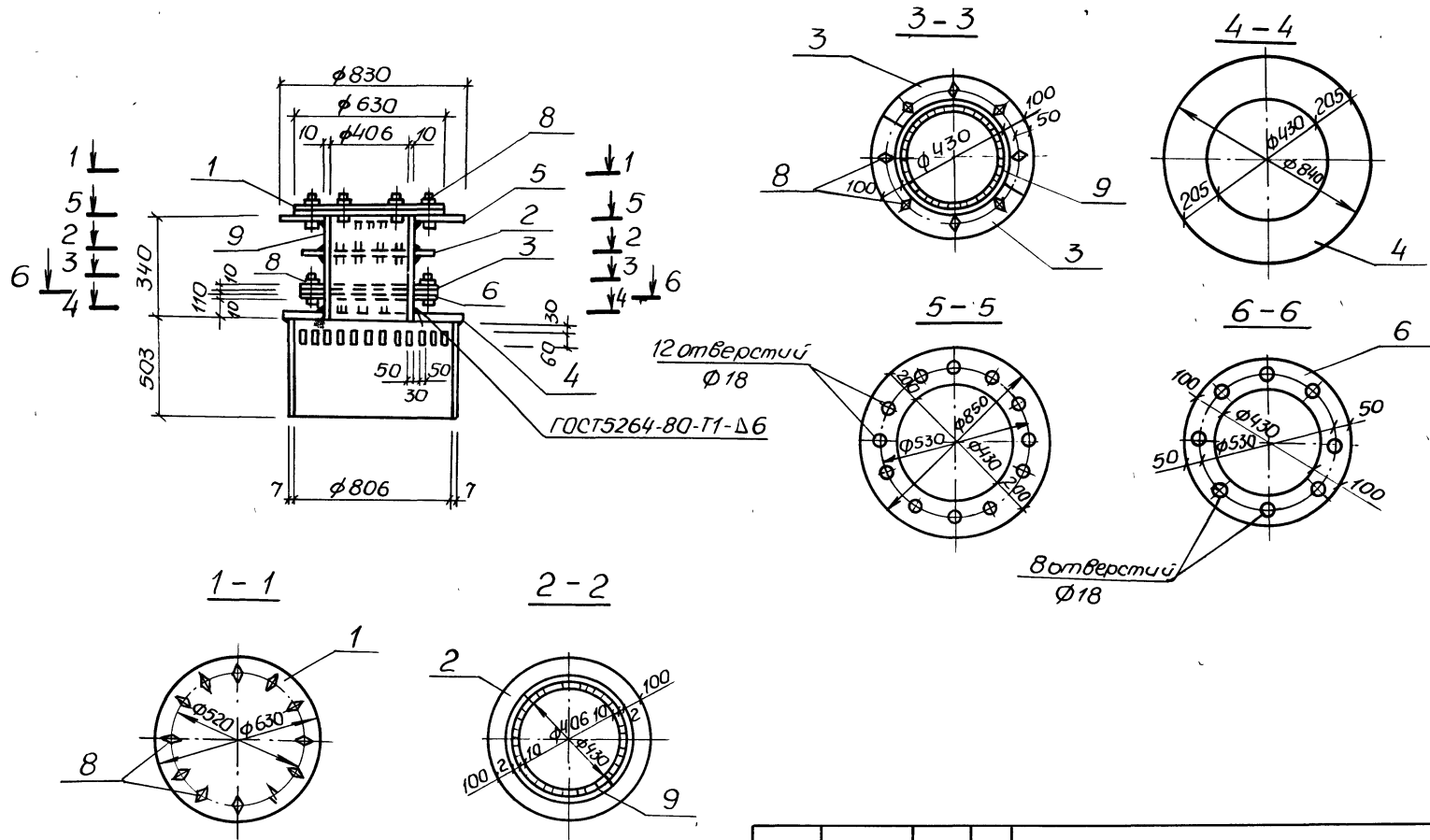
госстрой СССР  
 Саратовский филиал  
 Саратовский завод  
 водостандрпроект

Формат А4

Формат	Зона	Лист	Обозначение	Наименование	кол.	Примечание
Б4		7	-006	Труба 820*5*500 ГОСТ 10704-76 ВстЗкл2 ГОСТ 10705-80	1	50,2
Б4		8	-007	Болт М16*60.50 ГОСТ 7798-76	20	0,13
Б4		9	-009	Труба 426*10*340 ГОСТ 10704-76 ВстЗкл2 ГОСТ 10705-80	1	34,9
Б4		6	-010	Полоса 510*630 ГОСТ 82-70* ВстЗпсб-1ТУ14-1-3023-80		
				e=630	1	31,2

Привязан			
ИИВ. №			
ТП 902-1-136.88-КЖЗИ-МН1			
Узел закладной			
МН1			
госстрой СССР			
Саратовский филиал			
Саратовский завод			
водостандрпроект			
Лист			2

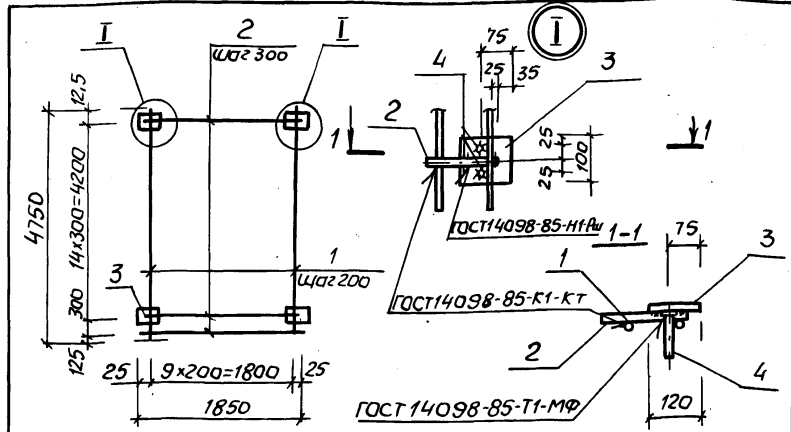




Цифры под подписью и дата в стат. инв. №

				ТП 902.1-136.88-КЖ2ИМН1СБ	
				Изделие закладное МН1.	
				Сборочный чертёж	
				Статус: Масса / Макс / Абд	
				Р 340.7 -	
				Лист 1 из 1	
				госстрой СССР	
				Союзводоканалпроект	
				Харьковский	
				ВОДОКНАЛПРОЕКТ	

Привязан	Нач. отд. Шейко	41
	Н. контр. Сокольская	02
	Пл. спец. Власенко	02
	Рук. гр. Токтамышев	02
	Вед. инж. Рыгузова	02
	Вед. инж. Кот	02
Циф. №		



Формат	Зона	Поз.	Обозначение	Наименование	Кол.	Примечание
				<u>Документация</u>		
A3			902-1-136.88-КЖ2И-ТТ	Технические требования		
				<u>Детали</u>		
Б4	1		-С1-001	Ф14А-III ГОСТ 5781-82*, l=4750	10	5,75 кг
Б4	2		-002	Ф10А-III ГОСТ 5781-82*, l=1850	16	1,14 кг
Б4	3		-003	по А-110-1100 ГОСТ 103-76* в ст 3 кп 2 ГОСТ 535-79*, l=120	30	0,94 кг
Б4	4		-004	Ф10А-III ГОСТ 5781-82*, l=130	60	0,08 кг

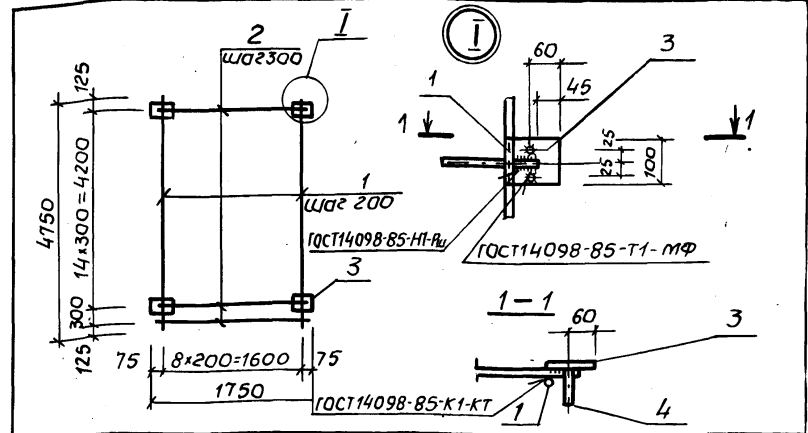
И.в. №	Привязан				
	И.в. №				
	Нач. отд.	Щелко			
	И. контр.	Скопальская			
	Гл. спец.	Власенко			
Дук. зр.	Пукотышева				
Вед. инж.	Рягузובה				
Вед. инж.	Кот				

Позицию 3 приварить к поз. 2 после изготовления сеток

ТП 902-1-136.88-КЖ2И-С1

Сетка арматурная С1	Стадия	Масса	Масштаб
	Р	108,7	—
	Лист	Листов 1	

госстрой СССР  
Сюзьводоканалниипроект  
Харьковський  
ВОДОКАНАЛПРОЕКТ



Формат	Зона	Поз.	Обозначение	Наименование	Кол.	Примечание
				<u>Документация</u>		
A3			902-1-136.88-КЖ2И-ТТ	Технические требования		
				<u>Детали</u>		
Б4	1		-С2-001	Ф14А-III ГОСТ 5781-82*, l=4750	9	5,75 кг
Б4	2		-002	Ф10А-III ГОСТ 5781-82*, l=1750	16	1,08 кг
Б4	3		-003	по А-110-1100 ГОСТ 103-76* в ст 3 кп 2 ГОСТ 535-79*, l=120	30	0,94 кг
Б4	4		-004	Ф10А-III ГОСТ 5781-82*, l=130	60	0,08 кг

И.в. №	Привязан				
	И.в. №				
	Нач. отд.	Щелко			
	И. контр.	Скопальская			
	Гл. спец.	Власенко			
Дук. зр.	Пукотышева				
Вед. инж.	Рягузובה				
Вед. инж.	Кот				

Позицию 3 приварить к поз. 2 после изготовления сеток

ТП 902-1-136.88-КЖ2И-С2

Сетка арматурная С2	Стадия	Масса	Масштаб
	Р	102,0	—
	Лист	Листов 1	

госстрой СССР  
Сюзьводоканалниипроект  
Харьковський  
ВОДОКАНАЛПРОЕКТ



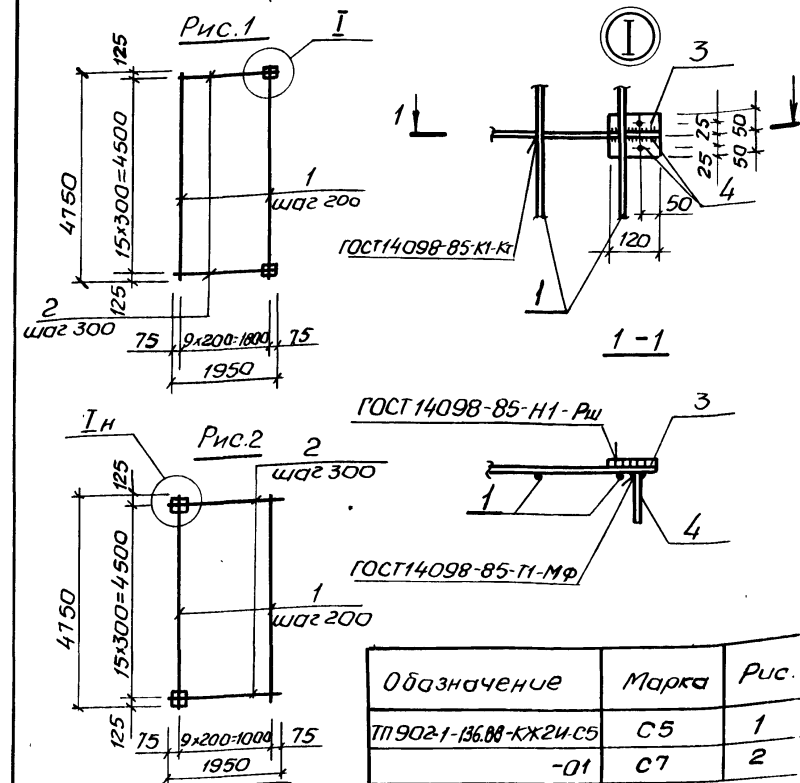
Альбом 5

Архивная зона	Лист	Обозначение	Наименование	Кол.	Примечание
					масса в в, кг
		<u>Документация</u>			
А3		902-1-136.88	-КЖ2И-ТТ		Технические требования
А4			-С5 СБ		Сборочный чертеж
		<u>Детали</u>			
Б4	1	-С5-001	Ф12А-III ГОСТ 5781-82*		
			ℓ=4750	10	4,2 кг
Б4	2	-002	Ф16А-III ГОСТ 5781-82*		
			ℓ=1950	16	3,08 кг
Б4	3	-003	полн-А1-10*100 ГОСТ 103-76* ср в ст3кп2 ГОСТ 535-79*		
			ℓ=120	16	0,94 кг
Б4	4	-004	Ф8А-III ГОСТ 5781-82*		
			ℓ=120	32	0,05 кг

Привязан		
И.Н.В. №2		
Нач. отд. Шейко		
И. контр. Соколовская		
Ил. спец. Власенко		
Рук. гр. Тихомиров		
Вед. инж. Рыгузова		
Вед. инж. Кат		

ТП 902-1-136.88 -КЖ2И-С5		
Сетки арматурные С5, С7		
Стадия	Лист	Листов
Р		1
Госстрой СССР Союзвободканалпроект Уральск объект 11 Водоканалпроект		

формат А4



Обозначение	Марка	Рис.
ТП 902-1-136.88-КЖ2И-С5	С5	1
-01	С7	2

привязан		
И.Н.В. №		
Нач. отд. Шейко		
И. контр. Соколовская		
Ил. спец. Власенко		
Рук. гр. Тихомиров		
Вед. инж. Рыгузова		
Вед. инж. Кат		

ТП 902-1-136.88- КЖ2И-С5, СБ			
Сетки арматурные С5, С7. Сборочный чертеж	Стадия	Масса	Масштаб
	Р	107,9	-
	Лист	Листов	
		1	
Госстрой СССР Союзвободканалпроект Уральск объект 11 Водоканалпроект			

копир. Майстренко 23281-05 27

формат А4

Формат Зона	Поз	Обозначение	Наименование	Кол	Приме- чание
			<u>Документация</u>		
A3		902-1-136.88-КЖ2И-ТТ	Технические требования		
A4		-С6 С8	Сборочный чертеж		
			<u>Детали</u>		
Б4	1	С6-001	Ф12А-III ГОСТ 5781-82*, ℓ=4750	10	4,2кг
Б4	2	-01	Ф12А-III ГОСТ 5781-82*, ℓ=1950	16	1,73кг
Б4	3	-002	Поло-АI 10×100 ГОСТ 103-76, са вст 3 и п 2 ГОСТ 535-79*	16	0,79кг
Б4	4	-003	Ф8А-III ГОСТ 5781-82*, ℓ=120	32	0,05кг

УИВ, № листа | Подпись и дата | Взам. УИВ, №

Привязан	
ИИВ, №2	
Нач. отд. Шейко	
Н. контр. Сокольская	
Ил. спец. Власенко	
Рук. гр. Тухтамышев	
Вед. инж. Рыгузова	
Вед. инж. Кол	

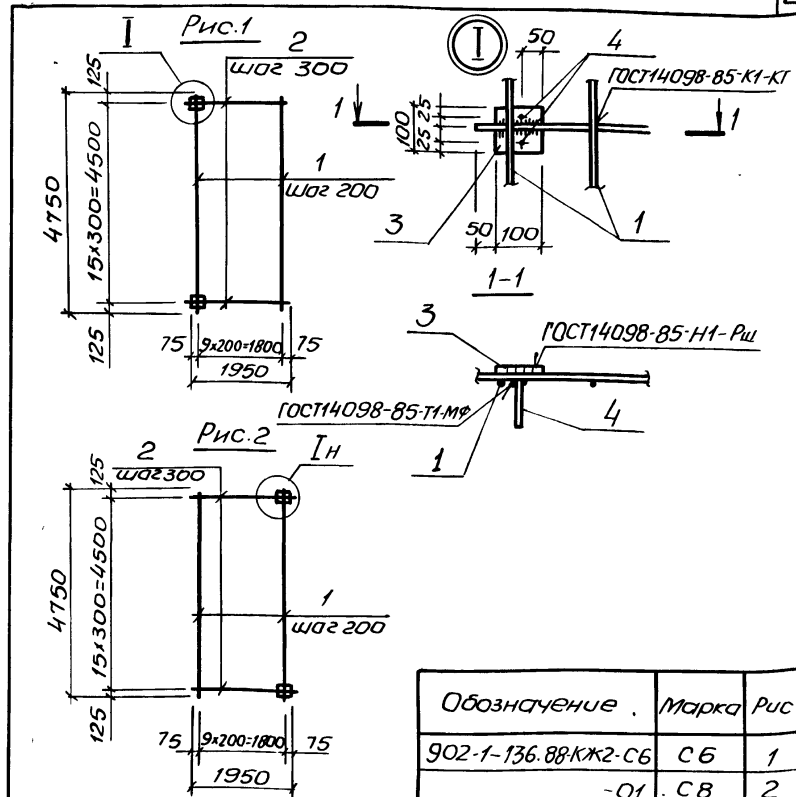
ТП 902-1-136.88 -КЖ2И С6

Стандия	Лист	Листов
Р		1

Сетки арматурные С6, С8

госстрой СССР  
Союзоблкандипроект  
Угарковский  
Водоканалпроект

формат А4



Обозначение	Марка	Рис
902-1-136.88-КЖ2-С6	С6	1
-01	С8	2

УИВ, № листа | Подпись и дата | Взам. УИВ, №

Привязан	
ИИВ, №2	
Нач. отд. Шейко	
Н. контр. Сокольская	
Ил. спец. Власенко	
Рук. гр. Тухтамышев	
Вед. инж. Рыгузова	
Вед. инж. Кол	

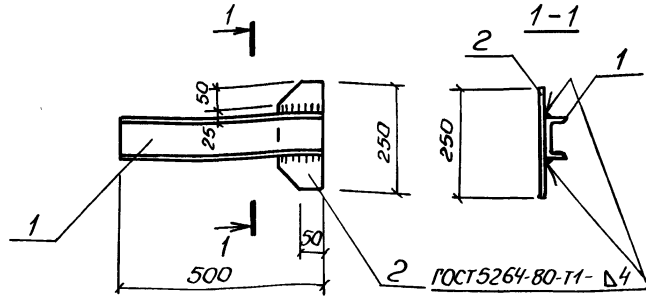
ТП 902-1-136.88 -КЖ2И С6 С8

Сетки арматурные С6, С8. Сборочный чертеж	Стандия	Масса	Масштаб
	Р	83,9	-
	Лист	Листов 1	
	госстрой СССР Союзоблкандипроект Угарковский Водоканалпроект		

формат А4







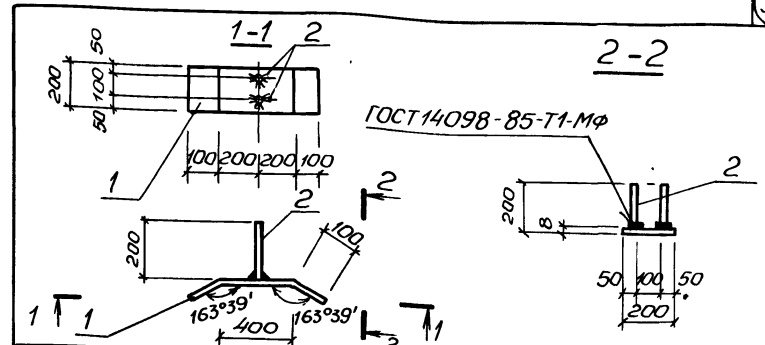
Формат	Зона	Поз.	Обозначение	Наименование	кол.	Примечание
				<u>Документация</u>		
A3			902-1-136.88 -КЖЗИ-ТТ	Технические требования		
				<u>Детали</u>		
Б4	1		-ММ1-001	Швел-10 ГОСТ 8240-72* лер ВстЗкп2 ГОСТ 535-79*		
				ℓ=500	1	4,3кг
Б4	2		-002	По-Б-2-6*100 ГОСТ 103-76* по-са ВстЗкп2 ГОСТ 535-79*		
				ℓ=250	1	1,0кг

Инв.№подл		Паспорт и дата		Взам инв.№	
Привязан					
Инв.№					
И.контр. Шейко					
И.контр. Сокольская					
Гл.случ. Власенко					
Рук.гр. Тихомышев					
Вед.инж. Рыгузова					
Вед.инж. Кот					

ТП 902-1-136.88 -КЖЗИ-ММ1

Изделие соединительное ММ1

Стандарт	Масса	Масштаб
Р	5,3	—
Лист	Листов 1	
Госстрой СССР Одобрено проектом Уральский и ВОДОКНАЛ проект		
Формат А4		



Формат	Зона	Поз.	Обозначение	Наименование	кол.	Примечание
				<u>Документация</u>		
A3			902-1-136.88 -КЖЗИ-ТТ	Технические требования		
				<u>Детали</u>		
Б4	1		-ММ2-001	По-Б-2-В*200 ГОСТ 103-76* са ВстЗкп2 ГОСТ 535-79*		
				ℓ=600	1	7,5кг
Б4	2		-002	Ф16А-III ГОСТ 5781-82* ℓ=200	2	0,18кг

Инв.№подл		Паспорт и дата		Взам инв.№	
Привязан					
Инв.№					
И.контр. Шейко					
И.контр. Сокольская					
Гл.случ. Власенко					
Рук.гр. Тихомышев					
Вед.инж. Рыгузова					
Вед.инж. Кот					

ТП 902-1-136.88 -КЖЗИ-ММ2

Изделие соединительное ММ2

Стандарт	Масса	Масштаб
Р	7,86	—
Лист	Листов 1	
Госстрой СССР Одобрено проектом Херсонский ВОДОКНАЛ проект		