

ЦЕНТРАЛЬНЫЙ ИНСТИТУТ ТИПОВОГО ПРОЕКТИРОВАНИЯ
ГОССТРОЯ СССР

Москва, А-445, Смольная ул. 22

Сдано в печать 17 1983 года

Заказ № 7225 Тираж 890 экз.

Типовой проект 902-2-358 Ансамбль 5

Формат	Обозначение	Наименование	стр.	Примечание
12	902-2-358 - КЖИ-ДО	Содержание листов альбома	2	
11	-ТТ1	Технические требования к изготовлению сборных железобетонных изделий.	3	
11	-ТТ2	Технические требования к изготовлению арматурных и закладных изделий.	3	
		<u>Панели стеновые</u>		
12	-ПСЦ1-42-1А	Панель стеновая ПСЦ1-42-1А	4-6	
12	-ПСЦ1-42-1Б; ПЦ1-42-1Б; ПСЦ1-42-1Г.	То же ПСЦ1-42-1Б; ПСЦ1-42-1Б; ПСЦ1-42-1Г.	7	
12	-ПСЦ1-42-1В; ПСЦ1-42-1Е	" ПСЦ1-42-1В; ПСЦ1-42-1Е	8	
12	-ПСЦ - КР1; КР2	Каркасы плоские КР1; КР2	9	
11	-ПСЦ - КР3; КР4	То же КР3; КР4	10	
11	-ПСЦ - С1, С2	Сетка арматурная С1; С2	10	
11	-ПСЦ - С3	С3	11	
11	-ПСЦ - С4	С4	11	
12	-ПСЦ - МН1; МН2	Изделия закладные МН1; МН2.	12	
11	-ПСЦ - МН3	То же МН3	13	
	-ПСЦ - МН4	" МН4	13	
	-ПСЦ - МС1	Изделие соединительное МС1	14	
		<u>Плита перекрытия</u>		
11	-КЦП1-15-2а	Плита перекрытия КЦП1-15-2а	15	
11	-КЦП - МН1	Изделие закладное МН1	15	
		<u>Балки</u>		
12	-Б1	Балка Б1	16	
12	-Б-КП1	Каркас пространственный КП1	17	
12	-Б-КР1	Каркас плоский КР1	17	
		<u>Лотки</u>		
12	-ЛТ3-4-4А	Лоток ЛТ3-4-4А	18,19	
12	-ЛТ1Б-3-2; ЛТ1Б-3-2	" ЛТ1Б-3-2; ЛТ1Б-3-2	20	
12	-ЛТ1Б-6-4.5	" ЛТ1Б-6-4.5	21	
11	-ЛТ-С1	Сетка арматурная С1	22	
11	-ЛТ-С2	То же С2	22	

Формат	Обозначение	Наименование	стр.	Примечание
11	-ЛТ - С3	Сетка арматурная С3	23	
11	-ЛТ - С4	То же С4	23	
11	-ЛТ - С5	" С5	24	
11	-ЛТ - С6	" С6	24	
11	-ЛТ - С7	" С7	25	
11	-ЛТ - С8	" С8	25	
11	-ЛТ - С9	" С9	26	
11	-ЛТ - С10	" С10	26	
11	-ЛТ - С11	" С11	27	
11	-ЛТ - КР1	Каркас плоский КР1	27	
11	-ЛТ - МН1	Изделие закладное МН1	28	
		<u>Изделия монолитные</u>		
		<u>железобетонные</u>		
12	-КП1	Каркас пространственный КП1	29	
12	-КП2	то же КП2	30	
11	-КР1	Каркас плоский КР1	31	
11	-КР2	то же КР2	31	
11	-С1	Сетка арматурная С1	32	
11	-С2	то же С2	32	
11	-С3	" С3	33	
11	-С4	" С4	33	
11	-С5	" С5	34	
11	-МН1	Изделие закладное МН1	34	
		<u>Прочие изделия</u>		
12	-ВС1; ВС2	Водослибы зубчатые ВС1; ВС2	35	

Н.контр.	Киселев	В.И.
Пробирки	Уткин	В.И.
Исполн.	Авощевова	В.И.
Рук. зр.	Вощенко	В.И.
ГИП	Седых	С.И.
Иач. исп.	Посева	Л.И.

ТП 902-2-358 - КЖИ-ДО

Содержание листов альбома.

Составляющая	Лист	Листов
ТР	1	1
Проект разработан в СССР Союзвобходононимный проект Ростовской области ВОДОКАНАЛПРОЕКТ		

Любом 3
Туполов проект 902-2-358

1. Стеновые панели, плиты перекрытия и лотки выполняются в опалубке типовых изделий серии 3.900-3 Выпуски 5,7,8.
2. Технические требования к изготовлению, указания по маркировке, хромированию и транспортировке изделий принимать по серии 3.900-3 Выпуски 5,7,8 с учетом требований настоящего проекта и ГОСТ 13015-75
3. При привязке проекта к конкретным условиям строительства марку бетона по морозостойкости принимать по таблице 2 альбома 1 типового проекта 902-2-354

902- 2- 358 -К Ж И - ТТ1

Технические требования к изготовлению сборных железобетонных изделий

Стация	Лист	Листов
ТР		1
Институт СССР Союзоборудованиепроект Ростовский ЦИ ВОДОКАНАЛПРОЕКТ		

№ п/п	Подпись и дата	Взамен. Удб. №
1	Н. контр- Киселев	
2	Пробери Хонин	
3	Инженер Гольчинская	
4	Рук. зр. Ващенко	
5	МП Седых	
6	Нач. деп. Лаврова	

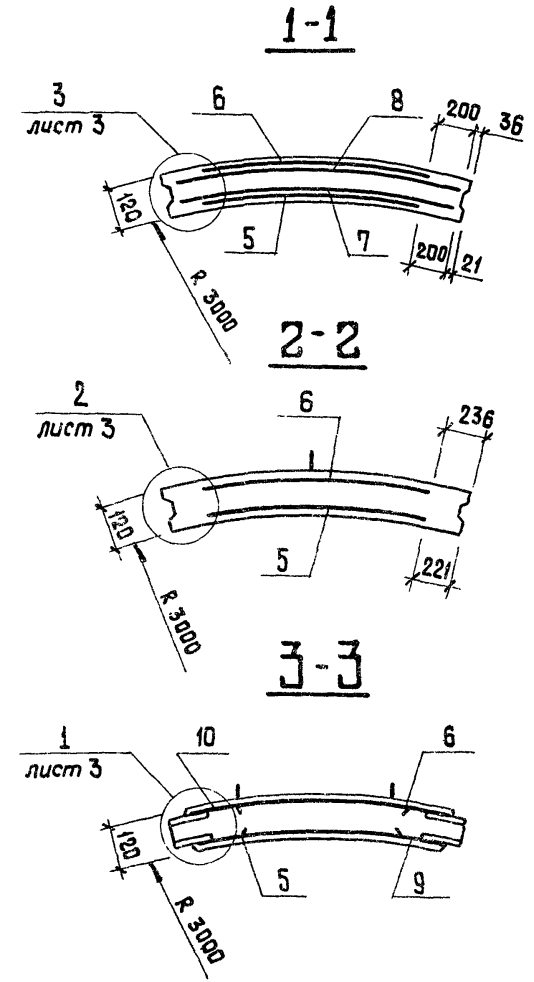
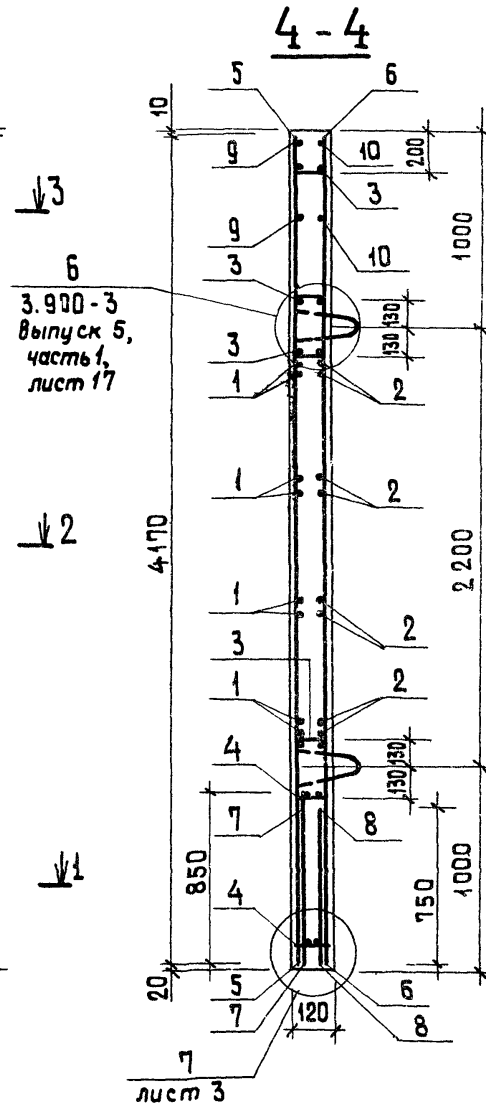
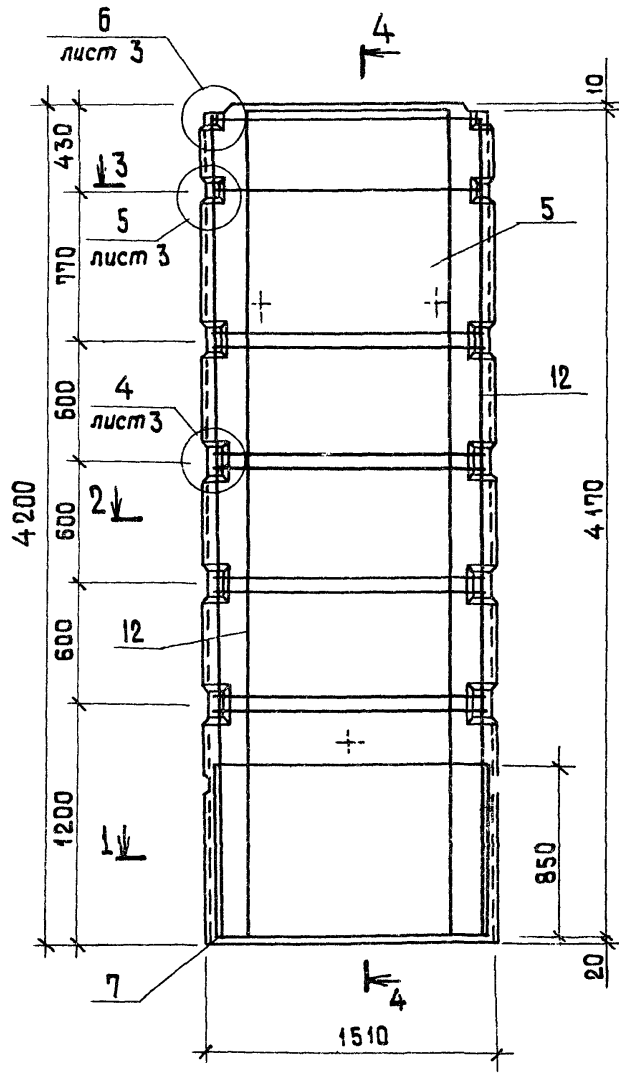
1. Плоские арматурные сетки и каркасы изготавливать при помощи контактной точечной сварки. Сварку следует производить во всех точках пересечения стержней. Для сварки гнутых сеток, где применение гибочных станков невозможно, предусматривается применение сборных клещей.
2. Пространственные каркасы собираются из плоских сеток и каркасов. При сборке пространственных каркасов соединения стержней внахлестку выполнять дуговой электросваркой, крестообразные соединения - с помощью сборочных клещей.
3. Размеры сеток и каркасов даны по осям и торцам стержней.
4. Для точного соблюдения всех размеров изготовление сеток и каркасов следует производить в кондукторах.
5. При привязке проекта к конкретным условиям строительства марку арматурной стали и стали закладных изделий принимать по таблице 3 альбома 1. типового проекта 902-2-354
6. Сварку тавровых соединений круглых стержней с листовым прокатом "бтавр" в закладных изделиях следует выполнять под слесем флюса, соединения внахлестку - дуговой сваркой.
7. Сварку соединений и изготовление сеток, каркасов и закладных изделий выполнять в соответствии с ГОСТ 10922-75; ГОСТ 14098-68 и СН 393-78.
8. Закладные и соединительные изделия, изготовленные из соответствующих черных металлов проекта, подлежат защите от коррозии слесом алюминия толщиной 200 мкм, наносимого методом металлизации. Металлизационное покрытие выполнять в соответствии с "руководством по долговременной защите строительных стальных конструкций металлизационными и металлизационно-лакокрасочными покрытиями" ЦНИИ проекстальконструкция, ВНИИоблтегмаш, НИО лакокраска покрытия, Москва, 1976г.
9. Анкерные стержни закладных изделий, защищаемых методом металлизации, должны иметь металлизационные покрытия по длине 30 мм от торцовой поверхности пластины.
10. Перед нанесением защитных покрытий необходимо обеспечить вторую степень очистки поверхностей стальных элементов от окислов / согласно ГОСТ 9.402-80/.

902-2-358 -К Ж И - ТТ2

Технические требования к изготовлению арматурных и закладных изделий

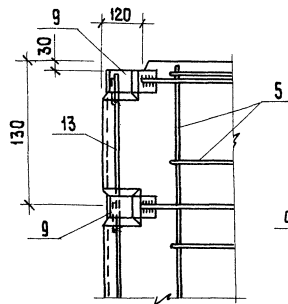
Стация	Лист	Листов
ТР		1
Институт СССР Союзоборудованиепроект Ростовский ЦИ ВОДОКАНАЛПРОЕКТ		

№ п/п	Подпись и дата	Взамен. Удб. №
1	Н. контр- Киселев	
2	Пробери Хонин	
3	Инженер Гольчинская	
4	Рук. зр. Ващенко	
5	МП Седых	
6	Нач. деп. Лаврова	

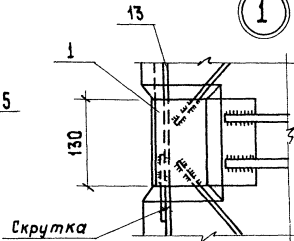


1. Защитный слой бетона приведен на узлах на листе 3.

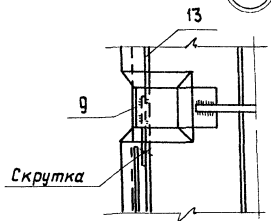
1-1



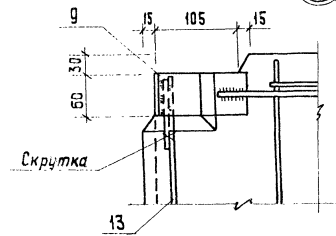
1



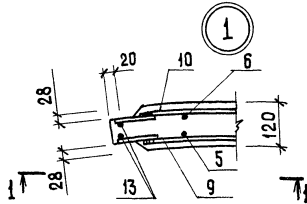
5



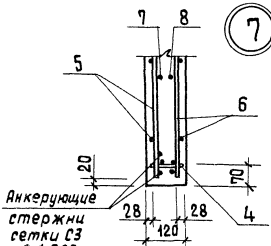
6



1

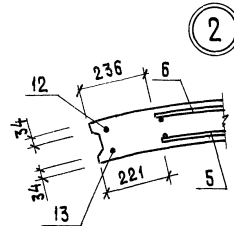


7

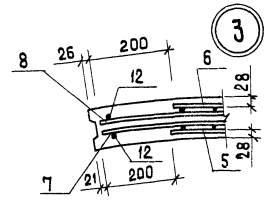


1. Местоположение узлов см. на листах 1, 2.

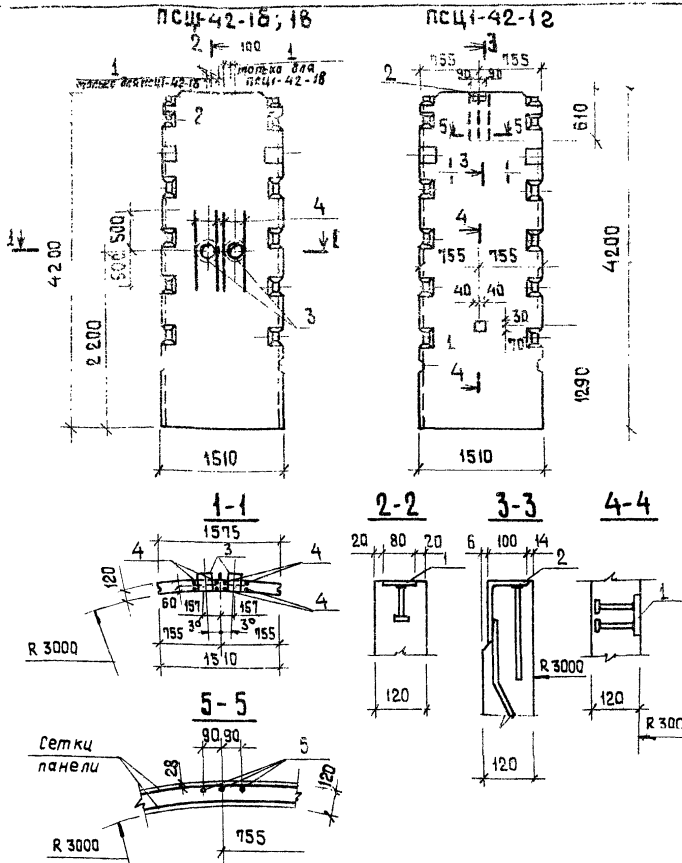
2



3



Типовой проект 902-2-358 листам 3



Формат	Зона	Поз.	Обозначение	наименование	Кол. на одну панель			Масса ед. кг	Примечание	
					ПСЦ-42-18	ПСЦ-42-18	ПСЦ-42-12			
11			ТП 902-2-358 - КЖИ-ТТ1		×	×	×			
12			ТП 902-2-358 - КЖИ-ПСЦ-42-1а Листы 1,2,3	Панель ПСЦ-42-1а	×	×	×		с закладными изделиями	
Сварочные единицы										
11	1		3,400 6/76	Изделие закладное МИ2-3	1	1	1	3	0,8	
11	2		ТП 902-2-358 - КЖИ-ПСЦ-МНЗ	Изделие закладное МНЗ	—	—	1	1	4,3	
12	3		3 901-5 лист ТМ-13	Сальник $\varnothing 200, \rho=200$	2	2	—	4	15,7 по типу	
Детали										
Б4	4			$\phi 8AIII$ ГОСТ 5781-75 $\rho=1000$	8	8	—	16	0,2	
Б4	5			$\phi 8AIII$ ГОСТ 5781-75 $\rho=600$	—	—	3	3	0,2	
Материалы										
Бетон М200, В6, Мрз					0,17	0,17	0,17			м ³

1. Панели ПСЦ-42-18 и ПСЦ-42-12 отличаются от панели ПСЦ-42-1а наличием дополнительных закладных деталей и дополнительной арматурой.
2. В местах установки корпусов сальников арматуру сеток вырезать по месту, аккомодировать обрезанной арматуры приварить к корпусу сальника.
3. Дополнительную арматуру приварить к арматуре сеток сварочными клещами. Варить все места пересечения стержней.
4. Изделия закладные МИ2-3 металлизировать.

Ведомость расхода стали на дополнительные закладные изделия и арматуру, кг

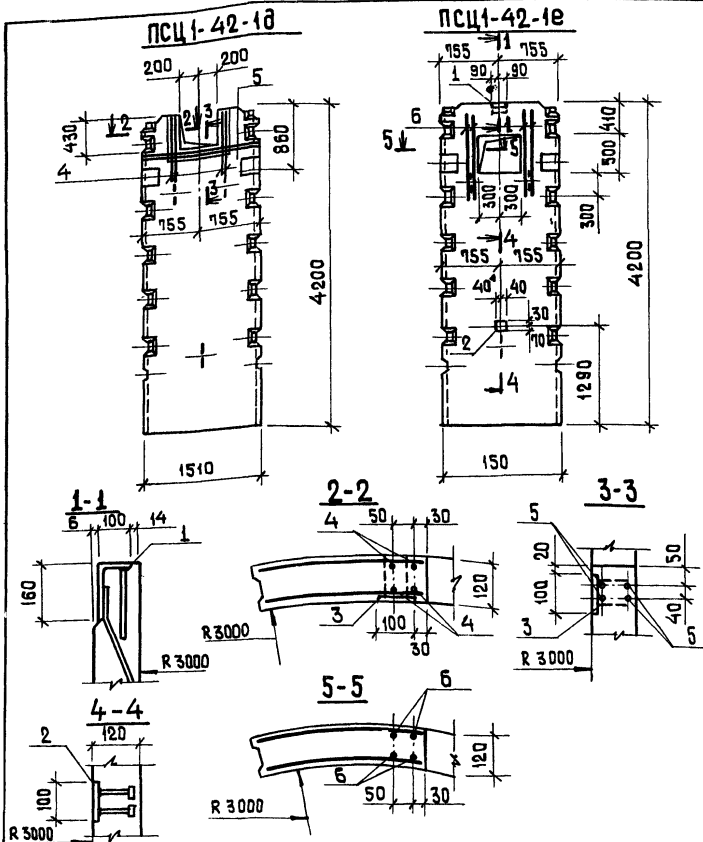
Марка элемента	Изделия арматурные			Изделия закладные						Всего	Объем	расход	ТП 902-2-358 - КЖИ-ПСЦ-42-18; ПСЦ-42-18; ПСЦ-42-12.			
	Арматура класса			Прокат марки			Арматура класса						Панель стеновая	Тр	Масса	Масштаб
	А III			В Ст3 кп2			А III									
	ГОСТ 5781-75	ГОСТ 103-76	ГОСТ 103-76	ГОСТ 8510-72	ГОСТ 5781-75	ГОСТ 5781-75	ГОСТ 1458-72	ГОСТ 1458-72	ГОСТ 1458-72							
	$\phi 6$	$\phi 8$	Итого	-40x6	-50x10	-80x8	160x10	$\phi 8$	$\phi 10$							
ПСЦ-42-18	1,78	—	1,79	0,2	—	0,5	—	—	0,1	0,1	0,7	0,8	2,58			
ПСЦ-42-12	—	0,72	0,72	0,2	0,4	0,5	3,2	0,1	0,7	—	—	5,4	5,82			

Имя, № табл., подпись и дата. Взам. инв. №

И. контр. Куселев
Пробер Ханин
Вед. анж. ора. чинава
Рук. гр. Ващенко
ГНП Седых
Иач. ОСП Пасева

Панель стеновая
ПСЦ-42-18;
ПСЦ-42-18;
ПСЦ-42-12.

Лист 1
Листов 1
Госстрой СССР
Самарский филиал
Ростовский
ВОДОКАНАЛПРОЕКТ



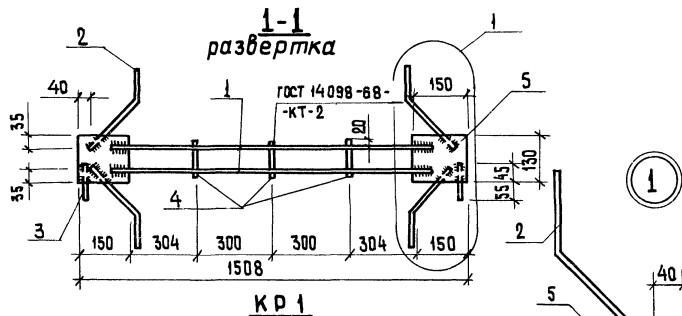
Формат	Зона	Лист	Обозначение	Наименование	Кол. на одну панель			Масса	Примечание
					ПСЦ-42-1В	ПСЦ-42-1Е	Всего		
<u>Документация</u>									
12			ТП 902-2-358 - КЖИ-ТТ-1	Технические требования к изготовлению сборных железобетонных изделий	×	×			
12			ТП 902-2-358-КЖИ-ПСЦ-42-1В листы 1,2,3	Панель ПСЦ-42-1а	×	×			с закладными изделиями
<u>Сборочные единицы</u>									
11	1		ТП 902-2-358-КЖИ-ПСЦ-МНЗ	Изделие закладное МНЗ	—	1	1	4,3	
11	2		3.400 - 6/16	Изделие закладное Мн2-3	—	1	1	0,8	
11	3		3.400 - 6/16	Изделие закладное Мн1-10	1,56	—	1,56	6,1	п.м.
<u>Детали</u>									
Б4	4			φ8АШ ГОСТ 5781-75 P-850	8	—	8	0,3	
Б4	5			φ8АШ ГОСТ 5781-75 P-1450	4	—	4	0,6	
Б4	6			φ8АШ ГОСТ 5781-75 P-1400	—	8	8	0,4	
<u>Материалы</u>									
Бетон марки М200,86,Мрз					0,74	0,72			м³

1. Панели ПСЦ-42-1В, ПСЦ-42-1Е отличаются от панели ПСЦ-42-1А наличием вырезов, дополнительной арматурой и закладными деталями.
2. В местах вырезов арматуру сеток и стержни МН1, МН2 вырезать по месту.
3. Дополнительную арматуру поз. 4,5,6 приварить к стержням МН1, МН2 и к арматуре сеток сварочными клещами. Варить все места пересечения стержней.
4. Изделия закладные МН1-10, МН2-3 - металлизировать.

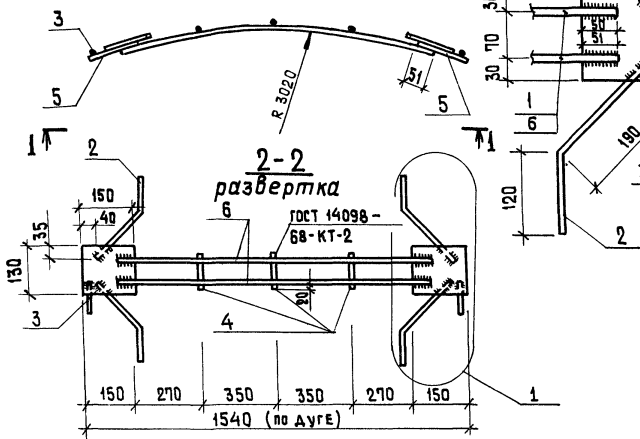
Ведомость расхода стали на дополнительные закладные изделия и арматуру, кг

Марка элемента	Изделия закладные										Всего	Общий расход			
	Изделия арматурные		Прокат марки В.СтЗ КЛ2						Арматура класса АШ						
	АШ		ГОСТ 5781-75		ГОСТ 8510-72		ГОСТ 19 903-74 *		ГОСТ 5781-75						
	φ 8	Итого	φ 8	Итого	φ 6	φ 8	φ 10	Итого	φ 8	φ 10					
ПСЦ-42-1В	4,98	4,98			8,0	6,6	6,8	6,10			8,0	0,7	0,7	8,7	13,68
ПСЦ-42-1Е	3,48	3,48	3,2	3,2	0,2	0,5	0,4				8,0	0,1	0,1	0,8	5,1
															8,58

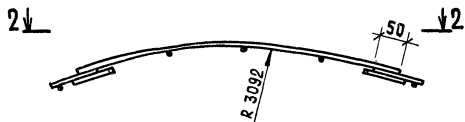
ТП 902-2-358 - КЖИ-ПСЦ-42-1В, ПСЦ-42-1Е		Этажи	Масса	Масштаб
Панели стеновые ПСЦ-42-1В ПСЦ-42-1Е		ТР		
		Лист	Листов 1	
		Госстрой СССР Специальный проект РАСТОВСКИЙ ВОДОКАНАЛ ДРД КТ		



КР1



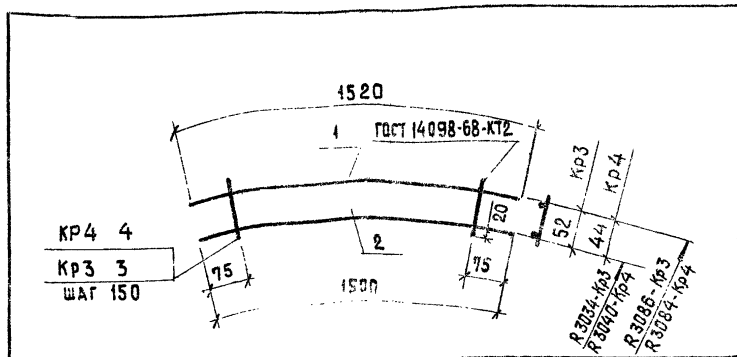
КР2



Формат	Зона	Лист	Обозначение	Наименование	Кол.	Примечание
				<u>Документация</u>		
И			ТП 902-2-358 -КЖИ-ТТ2	Технические требования к изготовлению арматурных и закладных изделий КР1		
				<u>детали</u>		
Б.4	1			ФВАШ ГОСТ 5781-75; E=1310	2	0.50 кг
Б.4	2			ФВАШ ГОСТ 5781-75; E=310	4	0.12 кг
Б.4	3			ФВАШ ГОСТ 5781-75; E=100	2	0.05 кг
Б.4	4			ФБАИ ГОСТ 5781-75; E=110	3	0.03 кг
Б.4	5			-130*6 ГОСТ 103-76; E=150	2	0.9 кг
				<u>КР2</u>		
				<u>детали</u>		
Б.4	6			ФВАШ ГОСТ 5781-75; E=1340	2	0.5 кг
Б.4	2			ФВАШ ГОСТ 5781-75; E=310	4	0.12 кг
Б.4	3			ФВАШ ГОСТ 5781-75; E=100	2	0.05 кг
Б.4	4			ФБАИ ГОСТ 5781-75; E=110	3	0.03 кг
Б.4	5			-130*6 ГОСТ 103-76; E=150	2	0.9 кг

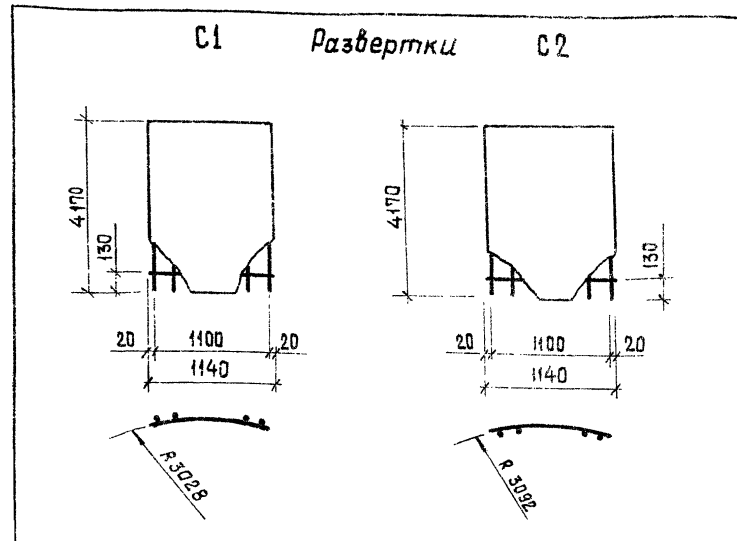
- Изготовление изделий и сварку соединений осуществлять в соответствии с требованиями ГОСТ 10922-75, ГОСТ 14098-68 и СН 393-78.
- Изделия - металлизировать.

ТП 902-2-358 -КЖИ-ПСЦ-КР1,КР2			Стадия	Масса	Масштаб
Каркасы плоские КР1; КР2			ТР	3.5	
И.контр.	Киселев	<i>Киселев</i>	Лист	Листов 1	
Провер.	Ханин	<i>Ханин</i>	Госстрой СССР		
Цикл.	Пешикова	<i>Пешикова</i>	СОВЕТСКО-КАНАДСКИЙ ПРОЕКТ		
Руковод.	Смеляков	<i>Смеляков</i>	РАСТОВСКИЙ		
Гип.	Седах	<i>Седах</i>	ВЛАДАКАЛПРОЕКТ		
Исполн.	Павлова	<i>Павлова</i>			



Формат	Зона	Лист	Обозначение	Наименование	Кол.	Примечание
				<u>Документация</u>		
И1			ТП 902-2-358-КЖИ-ТТ2	Технические требования к изготовлению арматурных и закладных изделий КР3		
				<u>детали</u>		
Б.4	1			φ6АШ ГОСТ 5781-75 ℓ=1520	1	0,3 кг
Б.4	2			φ6АШ ГОСТ 5781-75 ℓ=1500	1	0,3 кг
Б.4	3			φ5ВрI-TУ14-4-659-75, ℓ=95	10	0,015 кг
				<u>КР4</u>		
				<u>детали</u>		
Б.4	1			φ6АШ ГОСТ 5781-75 ℓ=1520	1	0,3 кг
Б.4	2			φ6АШ ГОСТ 5781-75 ℓ=1500	1	0,3 кг
Б.4	4			φ5ВрI ТУ 14-4-659-75 ℓ=85	10	0,015 кг

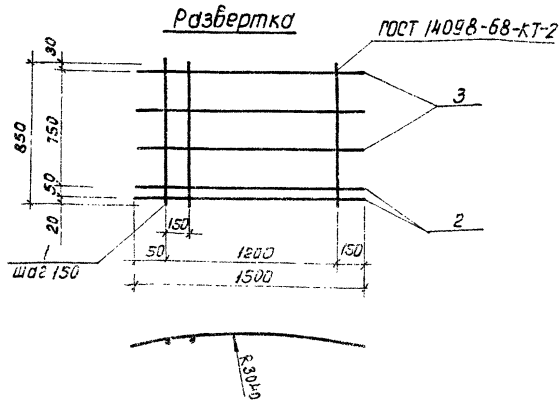
			ТП 902-2-358- КЖИ-ПСЦ-КР3; КР4		
			Каркасы плоские Кр3, Кр4		
			Стадия	Масса	Масштаб
			ТР	0,15	
			Лист 1 из 1		
			Госстрой СССР Самоводканиальный проект Ростовский		
			ВОДОКАНАЛПРОЕКТ		
И.контр.	Киселев	<i>Киселев</i>			
Провер.	Ханин	<i>Ханин</i>			
Инж.	Лешикова	<i>Лешикова</i>			
Рук.гр.	Смоляков	<i>Смоляков</i>			
ГИП	Седых	<i>Седых</i>			
Нач.ОСП	Пасева	<i>Пасева</i>			



Формат	Зона	Лист	Обозначение	Наименование	Кол.	Примечание
				<u>Документация</u>		
И1			ТП 902-2-358-КЖИ-ТТ2	Технические требования к изготовлению арматурных и закладных изделий		
				<u>С1</u>		
Б.4			ГОСТ 8478-66	СЕТКА 150/250/6АШ/4ВрI ℓ=4170	1	9,3 кг
				<u>С2</u>		
Б.4			ГОСТ 8478-66	СЕТКА 150/250/6АШ/4ВрI ℓ=4170	1	9,3 кг

			ТП 902-2-358 - КЖИ - ПСЦ-С1, С2		
			Сетки арматурные С1, С2		
			Стадия	Масса	Масштаб
			ТР	9,3	
			Лист 1 из 1		
			Госстрой СССР Самоводканиальный проект Ростовский		
			ВОДОКАНАЛПРОЕКТ		
И.контр.	Киселев	<i>Киселев</i>			
Провер.	Ханин	<i>Ханин</i>			
Инж.	Лешикова	<i>Лешикова</i>			
Рук.гр.	Смоляков	<i>Смоляков</i>			
ГИП	Седых	<i>Седых</i>			
Нач.ОСП	Пасева	<i>Пасева</i>			

Шиф. № подл. Подпись и дата. Взам. инв. №.



Формат	Этаж	Поз.	Обозначение	Наименование	Кол.	Примечание
				<u>Документация</u>		
И			ТП 902-2-358-КЖИ - ТТ2	Технические требования к изготовлению арматурных и закладных изделий.		
				<u>Детали</u>		
Б4	1		φ12 АIII ГОСТ 51459-72, P=850	9	0.15 кг.	
Б4	2		φ 6 АII ГОСТ 5781-75 P=1500	2	0.35 кг.	
Б4	3		φ 5 В I ТУ 14-4-659-75, P=1500	3	0.2 кг.	

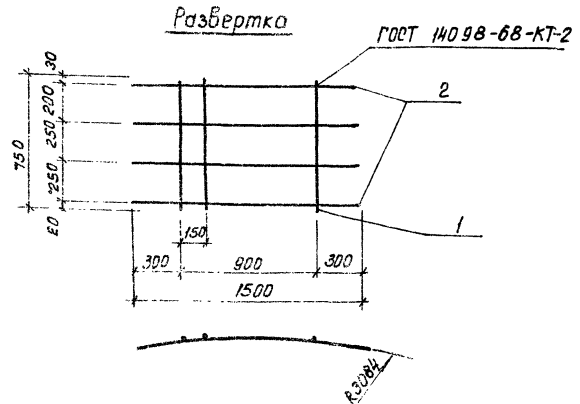
ТП 902-2-358-КЖИ - ПСЦ - С3

Сетка арматурная С3

Стандарт	Масса	Масштаб
Тр	6	
Лист	Листов 1	
Проект: Ростровский Институт: ВДЦКНАЛПРОЕКТ		

ИЖС КСРБСЛТ Подпись и дата: [подпись] [дата]

ИЖС КСРБСЛТ	Киселев	ИЖ
Провер.	Хольин	ИЖ
ИЖ	Решнякова	ИЖ
Рук. гр.	Смоляков	ИЖ
ИЖ	Седых	ИЖ
ИЖ	Лаврова	ИЖ



Формат	Этаж	Поз.	Обозначение	Наименование	Кол.	Примечание
				<u>Документация</u>		
И			ТП 902-2-358-КЖИ-ТТ2	Технические требования к изготовлению арматурных и закладных изделий.		
				<u>Детали</u>		
Б4	1		φ 8 АIII ГОСТ 5781-75, P=1500	7	0.3 кг.	
Б4	2		φ 5 В I ТУ 14-4-659-75, P=1500	4	0.2 кг.	

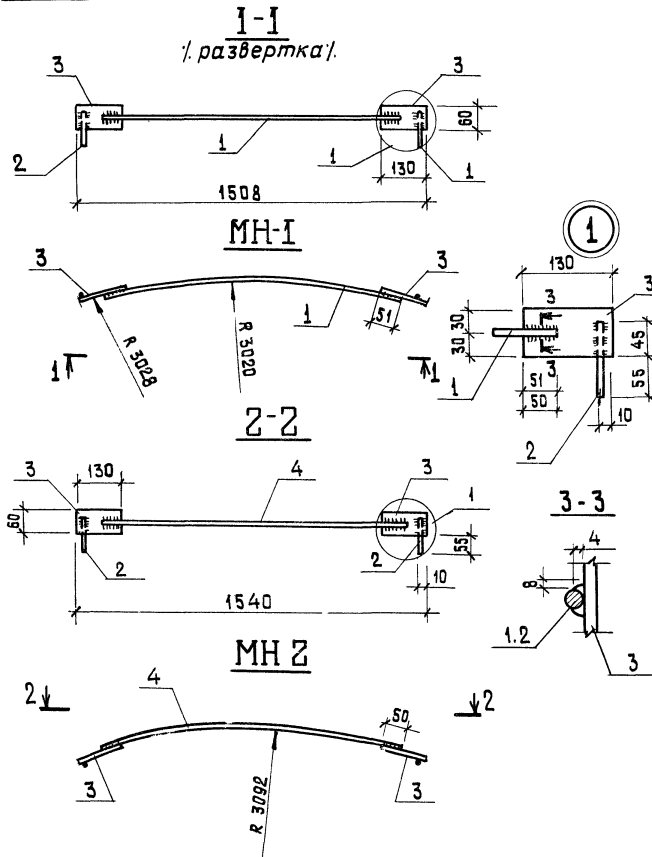
ТП 902-2-358-КЖИ - ПСЦ - С4

Сетка арматурная С4

Стандарт	Масса	Масштаб
Тр	2.9	
Лист	Листов 1	
Проект: Ростровский Институт: ВДЦКНАЛПРОЕКТ		

ИЖС КСРБСЛТ Подпись и дата: [подпись] [дата]

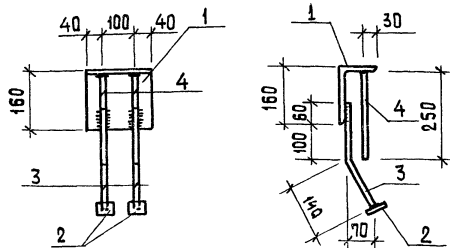
ИЖС КСРБСЛТ	Киселев	ИЖ
Провер.	Хольин	ИЖ
ИЖ	Решнякова	ИЖ
Рук. гр.	Смоляков	ИЖ
ИЖ	Седых	ИЖ
ИЖ	Лаврова	ИЖ



Формат	Зона	Лист	Обозначение	Наименование	Кол.	Примечание
				<u>Документация</u>		
И1			ТП 902-2-358-КЖИ-ТТ2	Технические требования к изготовлению арматурных и закладных изделий		
				<u>МН1</u>		
				<u>Детали</u>		
Б4	1			φ 8 АШ ГОСТ 5781-75 $\rho=1350$	1	0,5 кг
Б4	2			φ 8 АШ ГОСТ 5781-75 $\rho=100$	2	0,04 кг
Б4	3			-60x6 ГОСТ 103-76 $\rho=130$	2	0,35 кг
				<u>МН2</u>		
				<u>Детали</u>		
Б4	4			φ 8 АШ ГОСТ 5781-75 $\rho=1380$	1	0,5 кг
Б4	2			φ 8 АШ ГОСТ 5781-75 $\rho=100$	2	0,04 кг
Б4	3			-60x6 ГОСТ 103-76, $\rho=130$	2	0,35 кг

1. Изделия металлизировать.
2. Соединение стержней с пластинами "внахлестку" выполнять дуговой электросваркой в соответствии со СН 393-78, ГОСТ 10922-75.

			ТП 902-2-358-КЖИ-ПСЦ-МН1-МН2		
			Станд.	Масса	Масштаб
Исполнитель	Киселев	ЧМ	ИЗДЕЛИЯ ЗАКЛАДНЫЕ МН1, МН2	ТР	1:3
Проверка	Ханин	ВКМ			
Инж.	Пешикова	АВС			
Рук. гр.	Смоляков	СМ			
ГИП	Седых	СР			
Исполнитель	Лаврент	ЛЛ	Лист	Листов	1
			Госстрой СССР СЮЗ ВЗДАКАНАЛИПРОЕКТ РОСТОВСКИЙ ВИА ПИЩА И ПРОЕКТ		

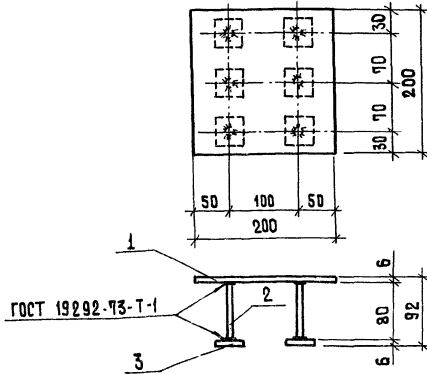


Изделие металлизировать.

Формат	Зона	Лоз.	Обозначение	Наименование	Кол.	Примечание
И			ТП 902-2-358-КЖИ-ТТ2	<u>Документация</u> Технические требования к изготовлению арматурных и закладных изделий		
Б.4	1			<u>Детали</u> ∠ 160×100×9 ГОСТ 8510-72; ℓ=180	1	3,2 кг
Б.4	2			50×10 ГОСТ 103-76; ℓ=50	2	0,2 кг
Б.4	3			φ 10 АШ ГОСТ 5.1459-72; ℓ=300	2	0,2 кг
Б.4	4			φ 10 АШ ГОСТ 5.1459-72; ℓ=250	2	0,15 кг

Шиф. № лист, Подпись и дата

ТП 902-2-358 - КЖИ - ПСЦ - МН3		
И. контр.	Киселев	<i>Фил</i>
Провер.	Канин	<i>Канин</i>
Инж.	Лешкова	<i>Лешкова</i>
Рук. гр.	Смоляков	<i>Смоляков</i>
ГИП	Седаых	<i>Седаых</i>
Иач. ВСП	Пасева	<i>Пасева</i>
Изделие закладное МН3		Этадия
ТР	4,3	Масса
Масштаб		
Лист	Листов 1	
Сталь класса С38/23 марка В ст3 кп2 ГОСТ 380-71		
Госстрой ССР Самозаб.оснащенный проект Ростовский ВОДОКАНАЛПРОЕКТ		

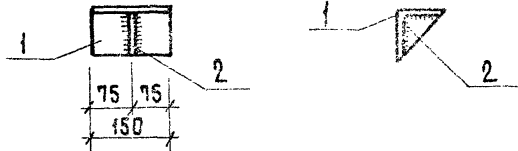


Формат	Зона	Лоз.	Обозначение	Наименование	Кол.	Примечание
И			ТП 902-2-358-КЖИ-ТТ2	<u>Документация</u> Технические требования к изготовлению арматурных и закладных изделий		
Б.4	1			<u>Детали</u> -200×6 ГОСТ 19903-74; ℓ=200	1	1,9 кг
Б.4	2			φ 8 АШ ГОСТ 5781-75; ℓ=80	6	0,03 кг
Б.4	3			-40×6 ГОСТ 19903-74; ℓ=40	6	0,1 кг

Шиф. № лист, Подпись и дата

Изделие металлизировать.		
ТП 902-2-358 - КЖИ - ПСЦ - МН4		
И. контр.	Киселев	<i>Фил</i>
Провер.	Канин	<i>Канин</i>
Инж.	Тюлькинников	<i>Тюлькинников</i>
Рук. гр.	Вощенко	<i>Вощенко</i>
ГИП	Седаых	<i>Седаых</i>
Иач. ВСП	Пасева	<i>Пасева</i>
Изделие закладное МН4		Этадия
ТР	2,7	Масса
Масштаб		
Лист	Листов 1	
Сталь класса С38/23 марка В ст3 кп2 ГОСТ 380-71		
Госстрой ССР Самозаб.оснащенный проект Ростовский ВОДОКАНАЛПРОЕКТ		

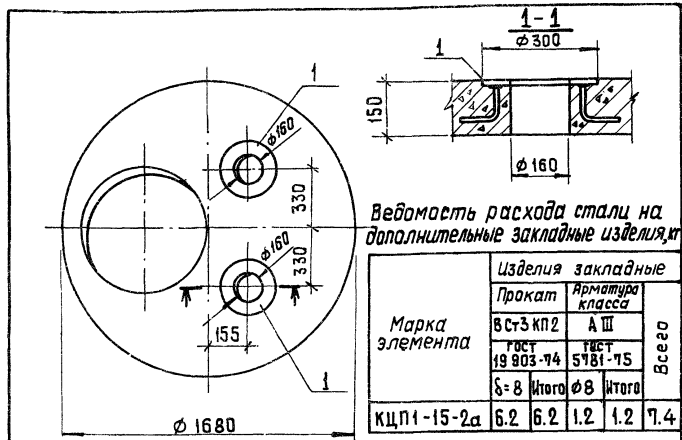
МС I



Формат	Зона	Поз	Обозначение	Наименование	Кол.	Примечание
				<u>Документация</u>		
И1			ТП 902-2-358 -КЖИ-ТТ2	технические требования к изготовлению арматурных и закладных изделий		
				<u>Детали</u>		
Б.4		1		∠ 100×8 ГОСТ 8509-72* В=150	1	1.8 кг
Б.4		2		- 90×8 ГОСТ 103-76, В=90	1	0.4 кг

Изделие металлизировать

			ТП 902-2-358 -КЖИ-ПСЦ-МС I		
			Изделие соединительное МС I		
			Стадия	Масса	Масштаб
			ТР	2,2	
			Лист	Листов 1	
			Госстрой СССР СоюзводоканалНИИпроект Ростовский ВОДОКАНАЛПРОЕКТ		
контр.	Киселев	<i>[Signature]</i>			
провер.	Хачин	<i>[Signature]</i>			
н.ж.	Талаконицкий	<i>[Signature]</i>			
уч. гр.	Ващенко	<i>[Signature]</i>			
ИП	Седых	<i>[Signature]</i>			
ач. ОП	Пасева	<i>[Signature]</i>			



Ведомость расхода стали на дополнительные закладные изделия

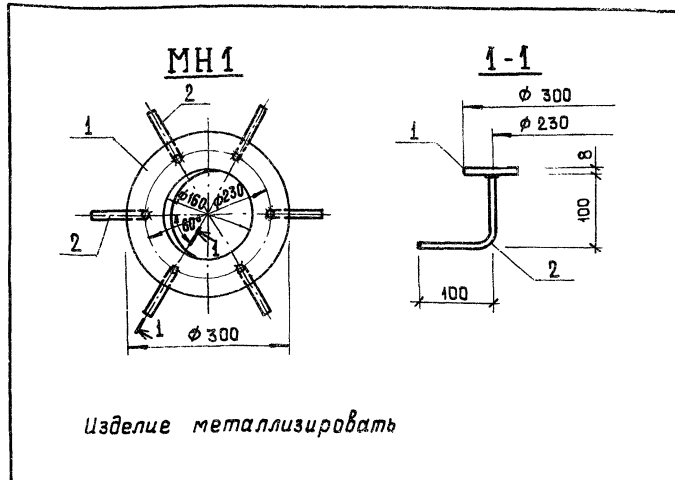
Марка элемента	Изделия закладные				Всего
	Прокат	Арматура класса		Всего	
	ГОСТ	ГОСТ	ГОСТ		
ВСт3 кп2	А III	19 903-74	5781-75		
КЦП1-15-2а	6.2	6.2	1.2	1.2	7.4

Формат	Зона	Лист	Обозначение	Наименование	Кол.	Примечание
				<u>Сборочные единицы</u>		
			3.900-3 Вып.7	Плита КЦП 1-15-2		со всеми закл. изд.
И	1		ТП 902-2-358 - КЖИ-КЦП-МН1	Изделие закладное МН1	2	3,7 кг

1. Детальные - смотрите КЦП 1-15-2 серии 3.900-3 выпуск 7, часть 1.

Шиф. № подл. Подпись и дата. Взам. инв. №

ТП 902-2-358 - КЖИ - КЦП 1-15-2а			Этадия	Масса	Масштаб
И.контр.	Киселев	<i>Киселев</i>	ТР		
Провер.	Ващенко	<i>Ващенко</i>			
Инж.	Пешкова	<i>Пешкова</i>	Лист	Листов 1	
Рук.гр.	Смоляков	<i>Смоляков</i>	Госстрой ССР Союзвводканинпроект Ростовский		
ГИП	Седых	<i>Седых</i>	ВОДОКАНАЛПРОЕКТ		
Нач.ОСР	Паседа	<i>Паседа</i>			

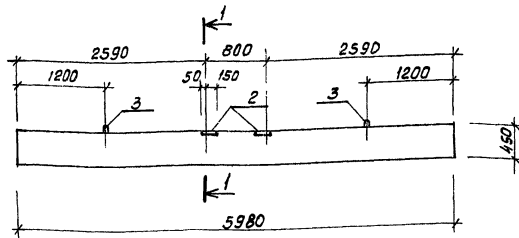


Изделие металлизировать

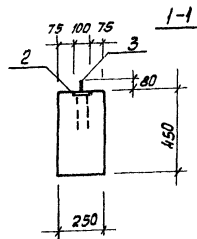
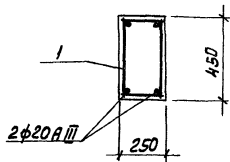
Формат	Зона	Лист	Обозначение	Наименование	Кол.	Примечание
				<u>Документация</u>		
И1			ТП 902-2-358 - КЖИ-ТТ2	Технические требования к изготовлению арматуры и закладных изделий		
				<u>Детали</u>		
БЧ	1		8-8 ГОСТ 19 903-74 - 0,05 м ²		1	3,1 кг
БЧ	2		8 А III ГОСТ 5781-75 l=200		6	0,1 кг

Шиф. № подл. Подпись и дата. Взам. инв. №

ТП 902-2-358 - КЖИ - КЦП-МН1			Этадия	Масса	Масштаб
И.контр.	Киселев	<i>Киселев</i>	ТР	3.7	
Провер.	Ващенко	<i>Ващенко</i>			
Инж.	Пешкова	<i>Пешкова</i>	Лист	Листов	
Рук.гр.	Смоляков	<i>Смоляков</i>	Госстрой ССР Союзвводканинпроект Ростовский		
ГИП	Седых	<i>Седых</i>	ВОДОКАНАЛПРОЕКТ		
Нач.ОСР	Паседа	<i>Паседа</i>			



1-1
(армирование)



Ведомость расхода стали на один элемент кг.

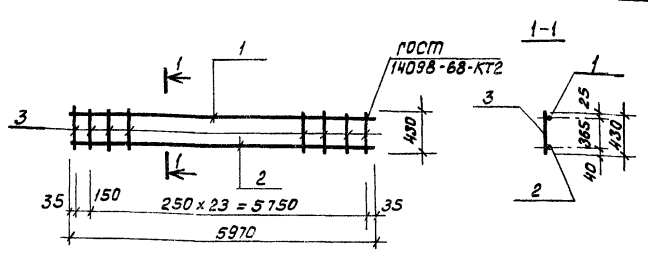
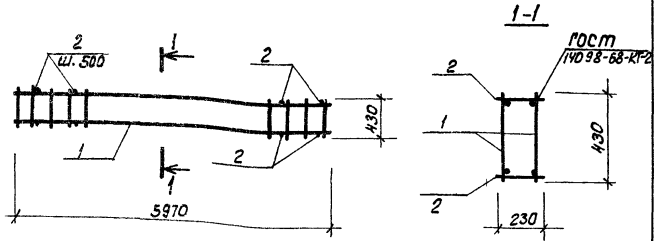
Марка	Изделия арматурные					Изделия закладные						Общий расход	
	Арматура класса					Арматура класса							
	AI		AIII			AI		AIII		в Ст. 3 кл 2			
	ГОСТ 5781-75	ГОСТ 51459-72	ГОСТ 5781-75	ГОСТ 51459-72	ГОСТ 5781-75	ГОСТ 51459-72	ГОСТ 5781-75	ГОСТ 51459-72	ГОСТ 103-76	ГОСТ 103-76			
	φ6	φ12	Утозо	φ20	Утозо	φ12	Утоз	φ10	Утозо	100-8	Утозо		
Б1	9.6	10.6	20.2	29.4	23.4	49.6	20	20	0.8	0.8	2.6	2.6	55.0

Формат	Зона	Лист	Обозначение	Наименование	Кол.	Примечание
				Документация		
12			ТП902-2-358-КЖИ-ТТ1	Технические требования к изготовлению сборных железобетонных изделий.		
				Сборочный чертеж		
				Сборочные единицы		
11	1		Т.П.902-2-358-КЖИ-Б-КП1	Каркас пространственный КП1	1	
11	2		1.400-Б/76	Изделие закладное МБ-1	2	1.7кг.
11	3		1.225-1	Петля П-2	2	1.0кг
				Материалы		
				Бетон марки М200, В4, МРЗ		0.67м ³

1. Настоящая балка выполняется в полубреже прогона по серии 1.225-1 с использованием вкладыша
2. Защитный слой бетона - 25 мм.

ТП902-2-358-КЖИ-Б1			Стадия	Масса	Масштаб
И.контр.	Киселев	Резерв	ТР		
Провер.	Ханин	Кали			
Вед. инж.	Бражников	Абрам	Лист	Листов	1
Рук. зр.	Вощенко	Мещеряков	Исполнитель: ССР Самозаводинский проект Ростовский		
ГИП	Седых	Седых			

Альбом 3
 Типовой проект 902-2-358



Формат	Зона	Поз.	Обозначение	Наименование	Кол.	Примеч.
				<u>Документация</u>		
И1			ТП902-2-358-КЖН-ТТ2	Технические требования к изготовлению арматурных и закладных изделий.		
				<u>Сборочные единицы</u>		
И1	1		ТП902-2-358-КЖН-Б-КР1	Каркас плоский КР1	2	
				<u>Детали</u>		
Б4	2			• ф6А I ГОСТ 5781-75, P=230	24	0.05кг.

Формат	Зона	Поз.	Обозначение	Наименование	Кол.	Примеч.
				<u>Документация</u>		
И1			ТП 902-2-358-КЖН-ТТ2	Технические требования к изготовлению арматурных и закладных изделий.		
				<u>Детали</u>		
Б4	1			ф12А I ГОСТ 5781-75, P=5970	1	5.3кг.
Б4	2			ф20А II ГОСТ 51459-72*, P=5970	1	14.7кг.
Б4	3			ф6А I ГОСТ 5781-75, P=430	25	0.1кг.

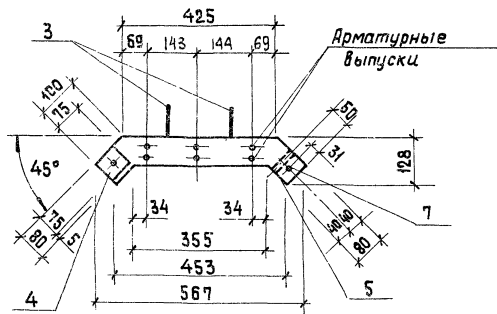
в. н.э. подл. Подпись и дата В.З.Смирнов Ино.Л.Э.

в. н.э. подл. Подпись и дата В.З.Смирнов Ино.Л.Э.

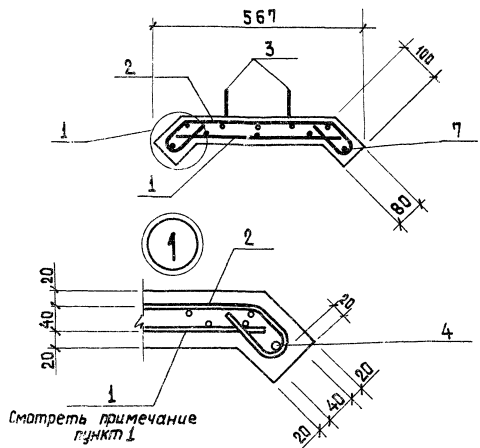
ТП902-2-358-КЖН-Б - КП1		
Н.контр. Киселев Проверил Ханин Вед. инж. Бражников Руч. зр. Ващенко Лип Седых	Каркас пространственный КП1	Стадия Масса Масштаб ТР 57.0
	Лист Листов 1	
	Составитель: Смирнов В.З. Конструктор: Смирнов В.З. Роставский	

ТП902-2-358 - КЖН-Б - КР1		
Н.контр. Киселев Проверил Ханин Вед. инж. Бражников Руч. зр. Ващенко Лип Седых	Каркас плоский КР1	Стадия Масса Масштаб ТР 22.5
	Лист Листов 1	
	Составитель: Смирнов В.З. Конструктор: Смирнов В.З. Роставский	

5-5



4-4



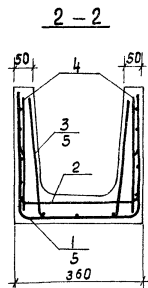
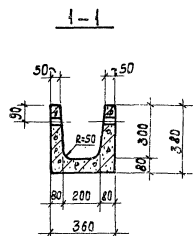
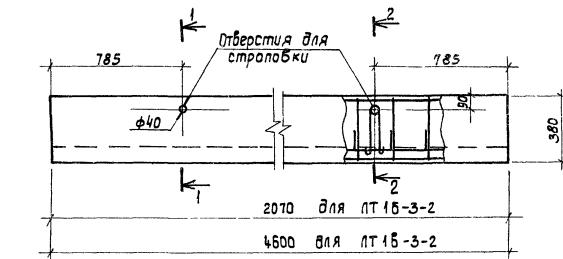
Ведомость расхода стали на элемент кг

Марка элемента	Изделие арматурное						Всего
	Арматура класса						
	Вр I		A I		A III		
	ГОСТ ТУ 14-4-659-75	ГОСТ 5781-75	ГОСТ 5.1459-72*				
Лоток ЛТЗ-4а	φ 5		Итого	φ 8		Итого	7.0
	3.3		3.3	2.4		2.4	
				φ 12		Итого	
				1.3		1.3	

Продолжение

Марка элемента	Изделия закладные						Всего	Общий расход		
	Прокат марки		Арматура класса							
	В Ст 3 Кп 2		A I		A III					
	ГОСТ 19903-74*	ГОСТ 8734-75	ГОСТ 5781-75	ГОСТ 5.1459-72*						
Лоток ЛТЗ-4а	φ 8	Итого	Тв. φ 15	Итого	φ 6	Итого	φ 12	Итого	3.0	10.0
	0.7	0.7	0.2	0.2	0.9	0.9	1.2	1.2		

1. Сетку С1 привязать к стержням сетки С2.



Ведомость расхода стали, кг.

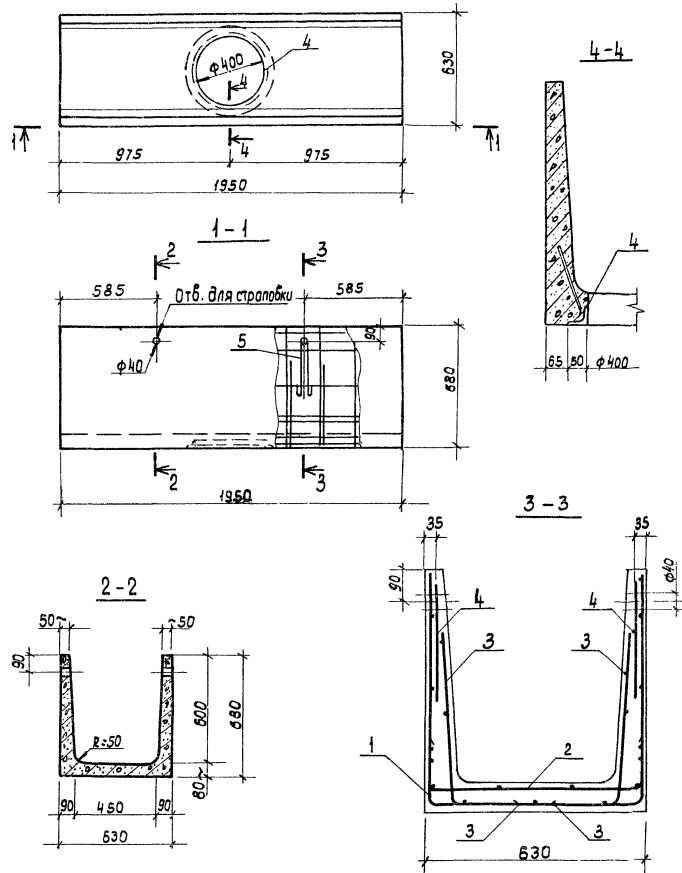
Марка элемента	Изделия арматурные						Изделия заклад.			Общий расход	
	Арматура класса						Арм. класса				
	Вр I		А I		Всего	А I					
	ТУЧ-4-659-75	Утого	ГОСТ 5181-75	Утого		Всего	ГОСТ 5181-75				
φ4	φ5	φ10			φ8	Утого					
ЛТ1Б-3-2	1.2	6.4	7.6			7.6	1.3	1.3	1.3	8.9	
ЛТ1Б-3-2	2.5	8.2	10.7	19.8		19.8	30.5	1.3	1.3	1.3	31.8

Формат	Этап	Лист	Обозначение	Наименование	Кол.	Примечание
				Лоток ЛТ1Б-3-2		
				Документация		
И			Тп 902-2-358 -КЖИ-ТТ1	Технические требования к изготовлению сборных железобетонных изделий		
				Сборочные единицы		
И	1		-ЛТ-С3	Сетка арматурная С3	1	
И	2		-ЛТ-С4	То же	С4	1
И	3		-ЛТ-С5	»	С5	1
И	4		1.400-9	Петля УП1-2	4	0.33кг.
				Материалы		
				Бетон марки М200,В4,Мрз	0.14	м³
				Лоток ЛТ1Б-3-2		
				Документация		
И			Тп 902-2-358 -КЖИ-ТТ1	Технические требования к изготовлению сборных железобетонных изделий		
				Сборочные единицы		
И	5		-ЛТ-С6	Сетка арматурная С6	1	
И	6		-ЛТ-С7	То же	С7	1
И	7		-ЛТ-С8	»	С8	1
И	4			Петля УП1-2	4	0.33кг.
				Материалы		
				Бетон марки М200,В4,Мрз		0.32 м³

1. Лотки ЛТ1Б-3-2 и ЛТ1В-3-2 выполнять соответственно в опалубке типовых лотков ЛТ1а-3-2 и ЛТ1-3-2 по серии 3.900-3 выпуск 8, частями
2. Защитный слой бетона - 20мм.
3. Петли УП1-2 привязать к сеткам С3, С6

Т П 902-2-358 -КЖИ-ЛТ1Б-3-2 ЛТ1В-3-2			Стдия	Масса	Масштаб
Лотки ЛТ1Б-3-2, ЛТ1В-3-2			ТР	350	
Н.контр. Проверил Инж. Рук. гр. тип	Киселев Ханин Вуджакова Ващенко Седых	<i>[Signatures]</i>	Лист	Листов 1	Составитель Проект

Типовой проект 902-2-358Анбтом3



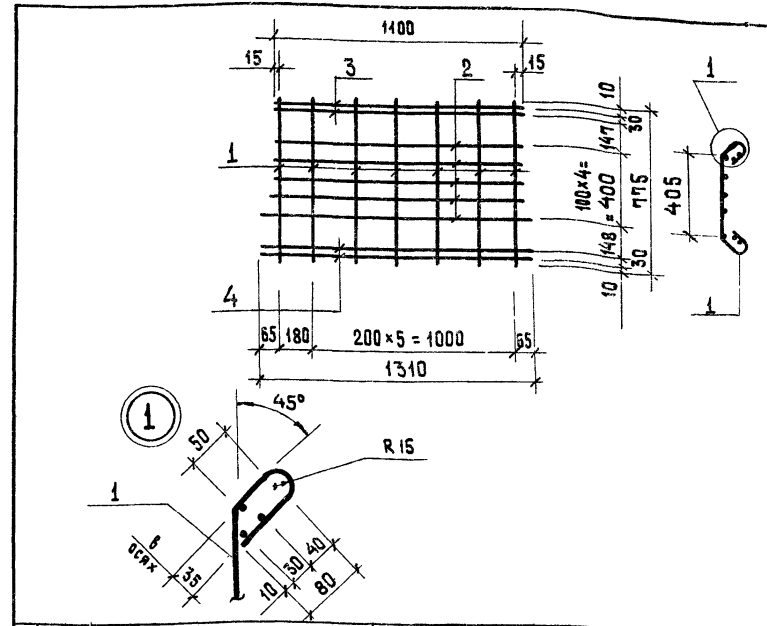
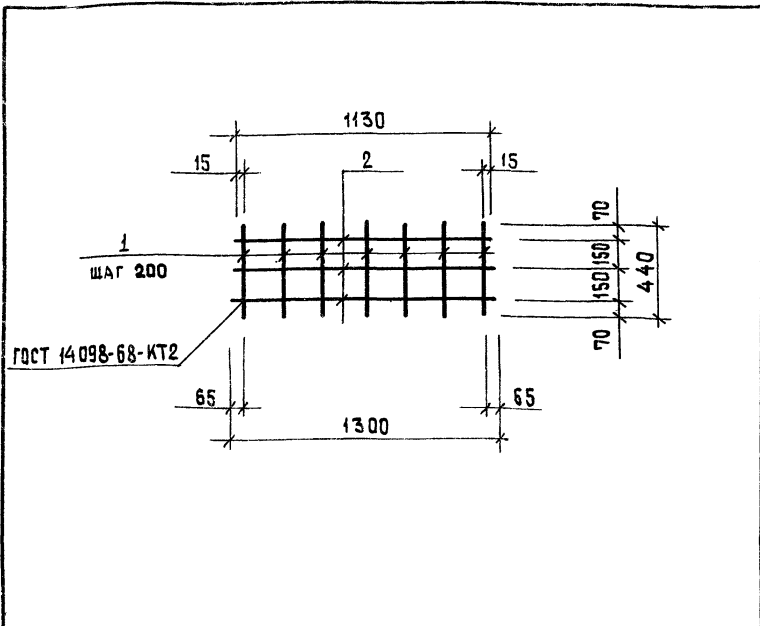
Формат	Зона	Поз.	Обозначение	Наименование	Кол	Примечание
				<u>Документация</u>		
И			ТЛ 902-2-358-КЖИ-ТТ1	Технические требования к изготовлению сборных железобетонных сборных единицы		
				<u>Сборочные единицы</u>		
И	1		-АТ-С9	Сетка арматурная С9	1	
И	2		-АТ-С10	То же С10	1	
И	3		-АТ-С11	" С11	2	
И2	4		1.400-15.выпуск1	Изделие закладное МНТ19	1	5.7 кг.
И	5		1.400-9	Петля УП1-2	4	0.33 кг.
				<u>Материалы</u>		
				Бетон марки М200, В4, Мрз		0.26 м ³

ведомость расхода стали на элемент. кг.

Марка элемента	Изделия арматурные				Изделия закладные				Общий расход		
	Арматура класса Вр I		всего	Арматура класса А I		Прокат марки ВСт.3кп2		всего			
	ТУ44-659-75	φ		ГОСТ 5781-75	ГОСТ 5781-75	ГОСТ 8509-72	ГОСТ 8509-72				
ЛТ15-Б-4.5	2.1	φ 5	10.3	13.3	1.3	1.3	0.6	0.6	5.1	5.1	20.3

- Настоящий лоток выполняется в опалубке типового лотка ЛТ15-Б-4.5 по серии 3.900-3 выпуск 8. часть 1.
- Защитный слой бетона - 20 мм.
- Петли УП1-2 привязать к сетке С9.
- Изделие закладное МНТ19 - металлизировать.

ТЛ 902-2-358-КЖИ-ЛТ15-Б-4.5			Стадия	Масса	Масштаб
Лоток ЛТ15-Б-4.5			ТР	650	
Исполн.	Киселев	<i>Киселев</i>			
Проверил	Хонин	<i>Хонин</i>			
И.м.ж.	Судакова	<i>Судакова</i>			
Рук.ер.	Вощенко	<i>Вощенко</i>			
ЛП	Седых	<i>Седых</i>			
Нач.ссл.	Пасево	<i>Пасево</i>			
			Лист	Листов 1	
			Исполн. В.С.С.Р. Союзвакант. Инстит. проект. Ростобск. И. В.ДАВАНАЛПРОЕКТ		



Формат	Вид	Лист	Обозначение	Наименование	Кол.	Примечание
41			ТП 902-2-358 - КЖИ-ТТ1	документация Технические требования к изготовлению арматурных и закладных изделий		
				детали		
Б4	1			φ5Вр1ТУ14-4-659-75 ℓ=440	7	0,06 кг
Б4	2			φ5Вр1ТУ14-4-659-75 ℓ=130÷1300	3	0,17 кг

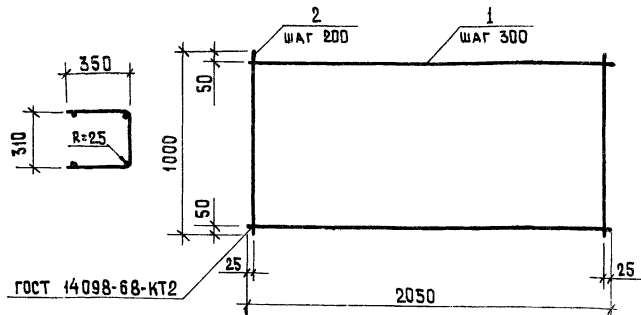
			ТП 902-2-358 - КЖИ-ЛТС1		
			Стадия	Масса	Масштаб
И. контр.	Киселев	<i>Киселев</i>	ТР	0,9 кг	
Провер.	Ханин	<i>Ханин</i>			
Вед. инж.	Бражникова	<i>Бражникова</i>	лист	листов	
Рук. гр.	Ващенко	<i>Ващенко</i>	Госстрой СССР СоюзводоканалНИИпроект Ростовский ВОДОКАНАЛПРОЕКТ		
ГИП	Седых	<i>Седых</i>			
Нач. ОСП	Пасева	<i>Пасева</i>			

Формат	Вид	Лист	Обозначение	Наименование	Кол.	Примечание
41			ТП 902-2-358 - КЖИ-ТТ1	документация Технические требования к изготовлению арматурных и закладных изделий		
				детали		
Б4	1			φ5Вр1ТУ14-4-659-75 ℓ=775	7	0,11 кг
Б4	2			φ5Вр1ТУ14-4-659-75 ℓ=1210÷1340	5	0,18 кг
Б4	3			φ5Вр1ТУ14-4-659-75 ℓ=1210	2	0,17 кг
Б4	4			φ5Вр1ТУ14-4-659-75 ℓ=1340	2	0,19 кг

			ТП 902-2-358 - КЖИ-ЛТ-С2		
			Стадия	Масса	Масштаб
И. контр.	Киселев	<i>Киселев</i>	ТР	2,4	
Провер.	Ханин	<i>Ханин</i>			
Вед. инж.	Бражникова	<i>Бражникова</i>	лист	листов	
Рук. гр.	Ващенко	<i>Ващенко</i>	Госстрой СССР СоюзводоканалНИИпроект Ростовский ВОДОКАНАЛПРОЕКТ		
ГИП	Седых	<i>Седых</i>			
Нач. ОСП	Пасева	<i>Пасева</i>			

Изм. № лист. Поставить и дату. Заем. лист. №

Развертка



Формат	Зона	Лист	Обозначение	Наименование	Кол.	Примечание
				<u>Документация</u>		
И1			ТП 902-2-358 - КЖИ-ТТ2	Технические требования к изготовлению арматурных и закладных изделий		
				<u>Детали</u>		
Б4	1			φ5Вр1ТУ14-4-659-75 L=2050	4	0,3 кг
Б4	2			φ5Вр1ТУ14-4-659-75 L=1000	11	0,14 кг

ТП 902-2-358 - КЖИ-ЛТ-С3

Сетка арматурная С3

Этадия Масса Масштаб

ТР 2.7

Лист Листов 1

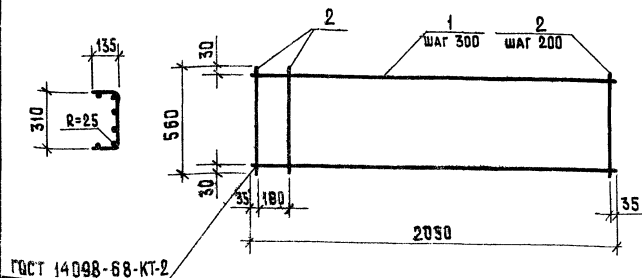
госстрой СССР
СОЮЗВОДКАНАЛНИИПРОЕКТ
Ростовский
ВОДОКАНАЛПРОЕКТ

Инд. № табл. Подпись и дата Взам. инд. №

И.контр. Киселев
Провер. Ханин
Инж. Судякова
Рук.гр. Ващенко
ГИП Севых
Нач.ОСП Пасева

Севых
Ханин
Судякова
Ващенко
Сеых
Пасева

Развертка



Формат	Зона	Лист	Обозначение	Наименование	Кол.	Примечание
				<u>Документация</u>		
И1			ТП 902-2-358 - КЖИ-ТТ2	Технические требования к изготовлению арматурных и закладных изделий		
				<u>Детали</u>		
Б4	1			φ4Вр1ТУ14-4-659-75 L=2050	6	0,2 кг
Б4	2			φ5Вр1ТУ14-4-659-75 L=1000	11	0,14 кг

ТП 902-2-358 - КЖИ-ЛТ-С4

Сетка арматурная С4

Этадия Масса Масштаб

ТР 2.7

Лист Листов 1

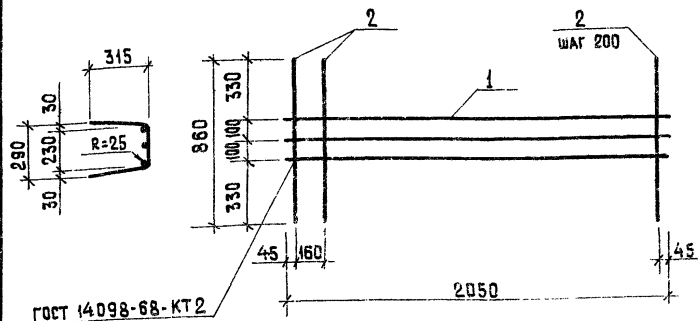
госстрой СССР
СОЮЗВОДКАНАЛНИИПРОЕКТ
Ростовский
ВОДОКАНАЛПРОЕКТ

Инд. № табл. Подпись и дата Взам. инд. №

И.контр. Киселев
Провер. Ханин
Инж. Судякова
Рук.гр. Ващенко
ГИП Севых
Нач.ОСП Пасева

Севых
Ханин
Судякова
Ващенко
Сеых
Пасева

Развертка

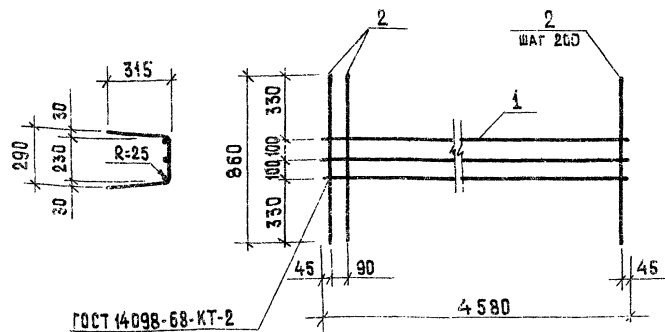


Формат	Зона	Лист	Обозначение	Наименование	Кол.	Примечание
				<u>Документация</u>		
И1			ТП 902-2-358 КЖИ-ТТ2	Технические требования к изготовлению арматурных и закладных изделий		
				<u>Детали</u>		
Б4	1			φ 5Вр1 ТУ14-4-659-75 R=2050	3	0.3 кг
Б4	2			φ 5Вр1 ТУ14-4-659-75 R=860	11	0.12 кг

ТП 902-2-358 - КЖИ-ЛТ-С5

		Стадия	Масса	Масштаб
И.контр.	Киселев	Сетка арматурная С5	ТР	2:2
Провер.	Ханин			
Инж.	Судакова			
Рук.гр.	Вощенко			
ГИП	Севых			
Нач.ОСП	Пасева	Лист	Листов 1	
Государственный союзвладельческий проект Ростовский ВОДОКАНАЛПРОЕКТ				

Развертка



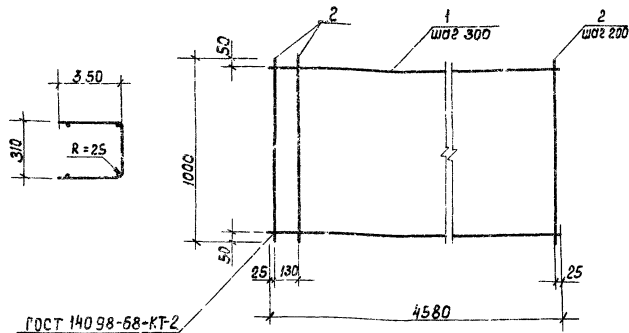
Формат	Зона	Лист	Обозначение	Наименование	Кол.	Примечание
				<u>Документация</u>		
И1			ТП 902-2-358 КЖИ-ТТ2	Технические требования к изготовлению арматурных и закладных изделий		
				<u>Детали</u>		
Б4	1			φ 10А1 ГОСТ 5781-75 R=4580	3	2.83 кг
Б4	2			φ 5Вр1 ТУ14-4-659-75 R=860	24	0.12 кг

ТП 902-2-358 - КЖИ-ЛТ-С6

		Стадия	Масса	Масштаб
И.контр.	Киселев	Сетка арматурная С6	ТР	1:4
Провер.	Ханин			
Инж.	Судакова			
Рук.гр.	Вощенко			
ГИП	Севых			
Нач.ОСП	Пасева	Лист	Листов 1	
Государственный союзвладельческий проект Ростовский ВОДОКАНАЛПРОЕКТ				

Число листов: 25
 Объем: 3,95 кг

Развертка



Формат	Экз.	Поз.	Обозначение	Наименование	Кол.	Примечание
<u>Документация</u>						
И			тл 902-2-358 КЖИ-ТТ2	Технические требования к изготовлению арматурных и закладных изделий		
<u>Детали</u>						
Б4	1			φ10А1 ГОСТ 5781-75 E=4580	4	2.83кг.
Б4	2			φ5Вр1ТУ14-4-659-75 E=1000	24	0.14кг

ТЛ 902-2-358 КЖИ-ЛТ-С7

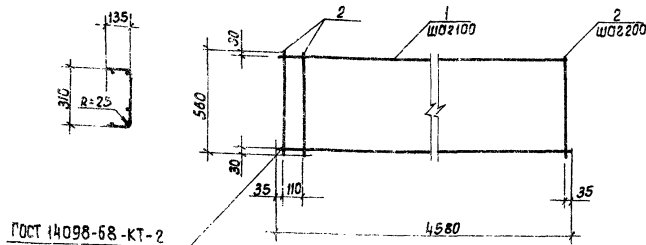
Сетка арматурная С7

Стандия	Масса	Масштаб
ТР	14.7	
Лист Листов 1		
госстрой СССР Союзобластной проект Ростовский		

И.контр.	Киселев	<i>Киселев</i>
Проверил	Ханин	<i>Ханин</i>
И.н.ж.	Судакова	<i>Судакова</i>
Р.к. зр.	Бощенко	<i>Бощенко</i>
Р.И.П.	Себых	<i>Себых</i>
И.н.ж. подп.	Исаев	<i>Исаев</i>

И.н.ж. подп. Проверил и дата

Развертка



Формат	Экз.	Поз.	Обозначение	Наименование	Кол.	Примечание
<u>Документация</u>						
И			ТЛ 902-2-358-КЖИ-ТТ2	Технические требования к изготовлению арматурных и закладных изделий		
<u>Детали</u>						
Б4	1			φ4Вр1ТУ14-4-659-75 E=4580	6	0.41 кг.
Б4	2			φ5Вр1ТУ14-4-659-75 E=560	24	0.08к

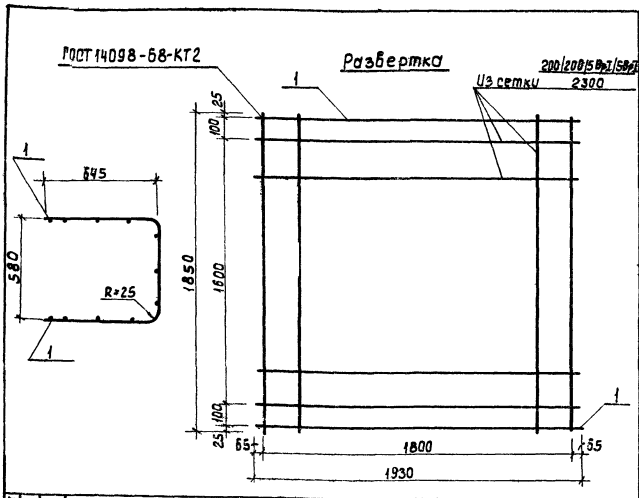
ТЛ 902-2-358 КЖИ-ЛТ-С8

Сетка арматурная С8

Стандия	Масса	Масштаб
ТР	4.4	
Лист Листов 1		
госстрой СССР Союзобластной проект Ростовский		

И.контр.	Киселев	<i>Киселев</i>
Проверил	Ханин	<i>Ханин</i>
И.н.ж.	Судакова	<i>Судакова</i>
Р.к. зр.	Бощенко	<i>Бощенко</i>
Р.И.П.	Себых	<i>Себых</i>
И.н.ж. подп.	Исаев	<i>Исаев</i>

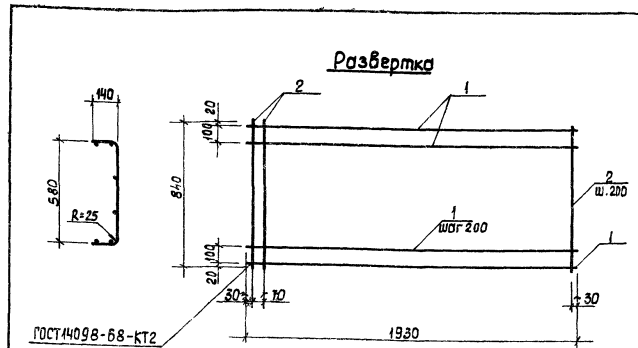
И.н.ж. подп. Проверил и дата



Формат	Экз.	Поз.	Обозначение	Наименование	Кол.	Примечание
				<u>Документация</u>		
И1			ТЛ 902-2-358-КЖИ-ТТ2	Технические требования к изготовлению арматурных закладных изделий.		
				<u>Детали</u>		
Б4			ГОСТ 8478-66	из сетки 200/200 15Вр I 15Вр I $r=1850$	1	7.1 кг.
Б4	1			Ф5Вр I ТУ4-4-659-15, $r=1920$	2	0.3 кг.

ТЛ 902-2-358-КЖИ-ЛТ-С9

		Стадия		Масса	Масштаб
Н.контр.	Киселев	ИЗМ.	ЛТ	ТР	7.7
Пробери	Хачин	КОН.	ЛТ	Лист	Листов 1
И.мж.	Суджакова	СВЕР.	ЛТ	Исполнено в ССР	
Рук.-гр.	Вощенко	ВНЕС.	ЛТ	Согласован на проект	
И.П.	Седых	СВЕР.	ЛТ	Ростовский	
Нач.асп	Пасеба	ВНЕС.	ЛТ	ВОДЦНАНАПРОЕКТ	

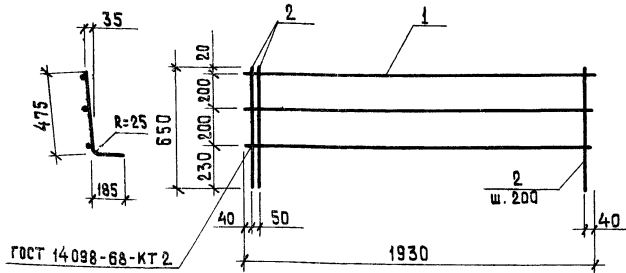


Формат	Экз.	Поз.	Обозначение	Наименование	Кол.	Примечание
				<u>Документация</u>		
И1			ТЛ 902-2-358-КЖИ-ТТ2	Технические требования к изготовлению арматурных и закладных изделий		
				<u>Детали</u>		
Б4	1			Ф4Вр I ТУ4-4-659-15; $r=1930$	6	0.18 кг.
Б4	2			Ф5Вр I ТУ4-4-659-15; $r=840$	11	0.12 кг.

ТЛ 902-2-358-КЖИ-ЛТ-С10

		Стадия		Масса	Масштаб
Н.контр.	Киселев	ИЗМ.	ЛТ	ТР	2.4
Пробери	Хачин	КОН.	ЛТ	Лист	Листов 1
И.мж.	Суджакова	СВЕР.	ЛТ	Исполнено в ССР	
Рук.-гр.	Вощенко	ВНЕС.	ЛТ	Согласован на проект	
И.П.	Седых	СВЕР.	ЛТ	Ростовский	
Нач.асп	Пасеба	ВНЕС.	ЛТ	ВОДЦНАНАПРОЕКТ	

Развертка



ГОСТ 14 098-68-КТ 2

Формат Зона	Поз.	Обозначение	Наименование	Кол.	Приме- чание
			<u>Документация</u>		
И1		ТП 902-2-358 -КЖИ-ТТ 2	Технические требования к изготовлению арматурных и закладных изделий		
			<u>Детали</u>		
Б4	1		φ 4Вр I ТУ 14-4-659-75 ℓ=1930	3	0,18 кг
Б4	2		φ 5Вр I ТУ 14-4-659-75 ℓ=650	11	0,1 кг

ТП 902-2-358 - КЖИ - АТ - С11

Сетка арматурная С11

Этадия Масса Масштаб

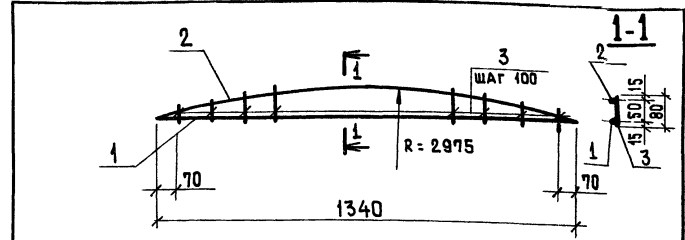
ТР 1,6

лист Листов 1

РОСТОВСКИЙ ЦСР
СОЮЗВОДОКАНАЛПРОЕКТ
РОСТОВСКИЙ
ВОДОКАНАЛПРОЕКТ

И.контр. Киселев
Проект. Ханин
Инж. Судакова
Рук.гр. Ващенко
ГИП Седых
Нач.ОСП Пасева

Шиф. № табл. Листы и дата. Взам. шиф. №



Формат Зона	Поз.	Обозначение	Наименование	Кол.	Приме- чание
			<u>Документация</u>		
И1		ТП 902-2-358 -КЖИ-ТТ 2	Технические требования к изготовлению арматурных и закладных изделий.		
Б4	1		φ 6А I ГОСТ 5781-75, ℓ=1340	1	0,3 кг
Б4	2		φ 6А I ГОСТ 5781-75, ℓ=1350	1	0,3кг
Б4	3		φ 6А I ГОСТ 5781-75, ℓ=55	13	0,01кг

ТП 902-2-358 - КЖИ - АТ - Кр1

Каркас плоский
Кр1

Этадия Масса Масштаб

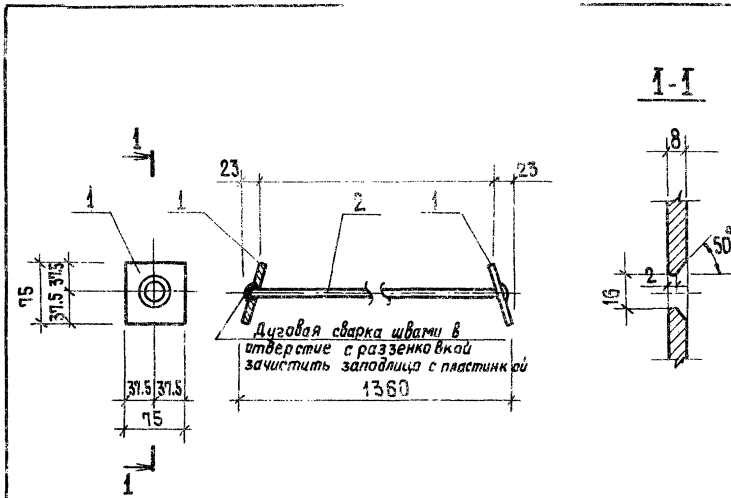
ТР 1,9

лист Листов 1

РОСТОВСКИЙ ЦСР
СОЮЗВОДОКАНАЛПРОЕКТ
РОСТОВСКИЙ
ВОДОКАНАЛПРОЕКТ

И.контр. Киселев
Проект. Ханин
Вед.инж. Бражникова
Рук.гр. Ващенко
ГИП Седых
Нач.ОСП Пасева

Шиф. № табл. Листы и дата. Взам. шиф. №



Изделие металлургическое.

Формат	Зона	Лист	Обозначение	Наименование	Кол.	Примечание
				<u>Документация</u>		
И			ТП 902-2-358 -КЖИ-ТТ2	Технические требования к изготовлению арматурных и закладных изделий.		
				<u>Детали</u>		
Б4		1		-75x8 ГОСТ 19903-74 $\rho=75$	2	0.35кг
Б4		2		$\phi 12$ АШ ГОСТ 5.1459-72 $\rho=1347$	1	1.2 кг

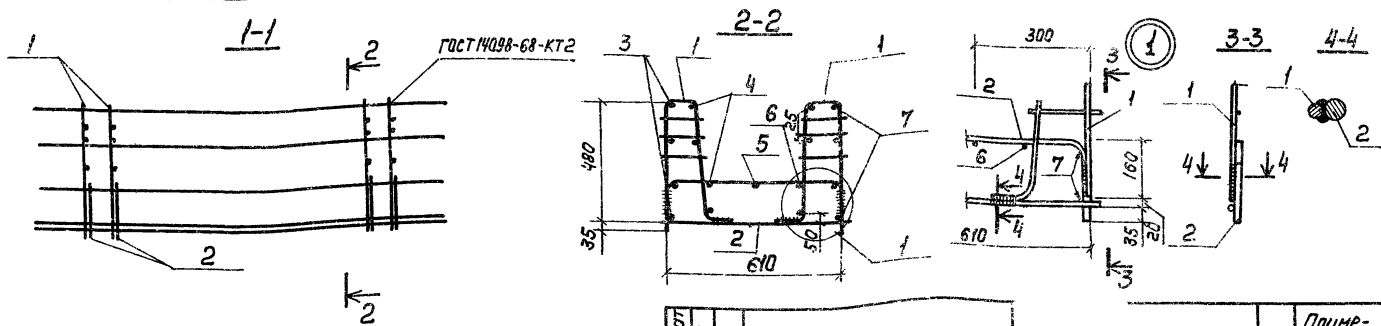
ТП 902-2-358 -КЖИ-ЛТ-МН1

Изделие закладное
МН1

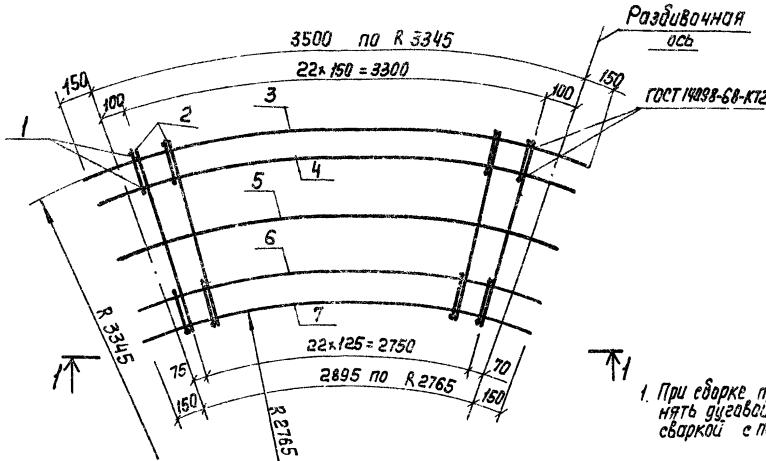
Стадия	Масса	Масштаб
ТР	1.9	
Лист	Листов 1	

Н. контр.	Киселев	<i>Киселев</i>
Проект.	Ханин	<i>Ханин</i>
Вед. инж.	Бражникова	<i>Бражникова</i>
Рук. гр.	Ващенко	<i>Ващенко</i>
ГИП	Седых	<i>Седых</i>
Нач. ЛСР	Литвяк	<i>Литвяк</i>

Госстрой СССР
Сибирская проектная организация
Ростовский филиал



План



Фрагмент	Этаж	Поз.	Обозначение	Наименование	кол.	Примечание
<u>Документация</u>						
11			ТП 902-2-358-КНИ-ТТ2	Технические требования к изъятию арматурных и закладных изделий сварочные единицы		
11	1		ТП 902-2-358-КНИ-КР1	Каркас плиты КР1	46	
11	2		- С1	сетка арматурная С1	23	
<u>Детали</u>						
Б.4	5			φ 8 мм ГОСТ 5781-75, L=3800	4	1,5 кг
Б.4	4			φ ср=310	4	1,5 кг
Б.4	5			φ ср=325	1	1,4 кг
Б.4	6			φ ср=320	4	1,3 кг
Б.4	7			φ ср=3195	4	1,3 кг

1. При сборке пространственного каркаса соединение стержней КР1 и С1 внахлестку выполнять узловой электросваркой, соединения поз. 3-7 со стержнями КР1 и С1 - контактной сваркой с помощью сварочных клещей. Варить все места пересечения стержней.

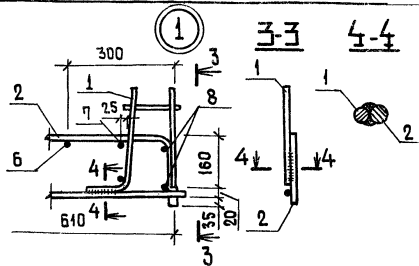
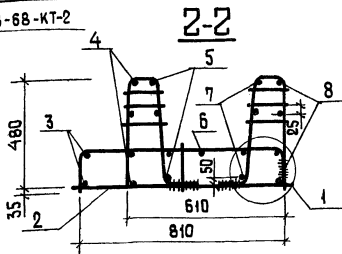
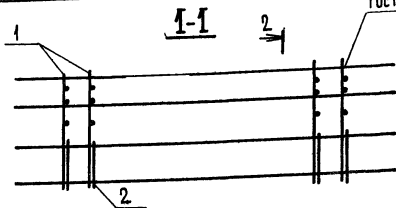
Ведомость деталей

Поз.	Эскиз	5	6	7
		3525		
		R 3080		
3	3300		3310-3270	
		R 3345		
			R 2875-2835	
4	3730-3690		3195	
		R 3275-3235		
			R 2765	

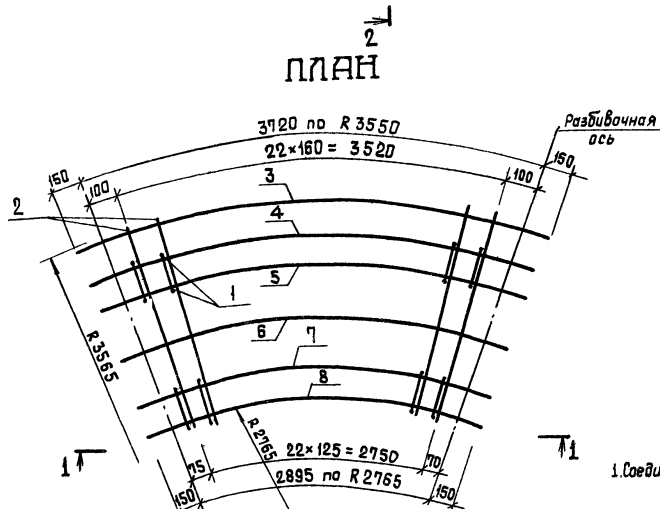
1 П 902-2-358-КНИ-КП1

			Студия	Масса	Масштаб
И. Контр.	Киселев	<i>[Signature]</i>	Т. е.	99.7	
Проверил	Хочин	<i>[Signature]</i>	Каркас пространственный ПП1		
И.И.	Пешкова	<i>[Signature]</i>			
Рук. гр.	Смоляков	<i>[Signature]</i>			
ГИП	Седых	<i>[Signature]</i>			
Нач. отд.	Пасека	<i>[Signature]</i>	Лист	Листов 1	
			Госстрой СССР Самовольное изменение проекта запрещено		
			ВОДОКАНАЛПРОЕКТ		

ГОСТ 14098-68-КТ-2



ПЛАН



Ведомость деталей

Поз.	Знаки
3	3720 R 3550
4	3800 R 3345
5	3730 ± 3690 R 3275 ± 3275

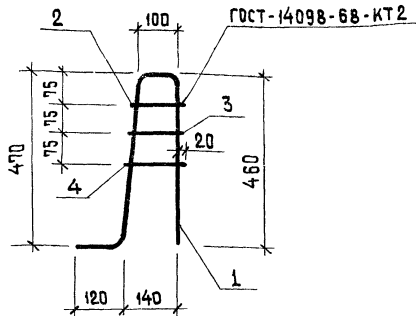
6	3525 R 3240
7	3310 ± 3270 R 2835 ± 2815
8	3195 R 2765

Формат	Знак	Поз.	Обозначение	Наименование	Кол.	Примечание
				<u>Документация</u>		
И			ТП 902-2-358 КЖИ-ТТ2	Технические требования к изготовлению арматурных и закладных деталей сборочные единицы		
И	1		ТП 902-2-358-КЖИ-КР1	Каркас плоский КР1	46	
И	2		-С2	Сетка арматурная С2	23	
				<u>Детали</u>		
Б.Ч	3			Ф8АШ ГОСТ 5761-75 L = 3850	2	1.5 кг
Б.Ч	4			L = 3800	4	1.5 кг
Б.Ч	5			L _{ср} = 3710	4	1.5 кг
Б.Ч	6			L = 3525	1	1.4 кг
Б.Ч	7			L _{ср} = 3290	4	1.3 кг
Б.Ч	8			L = 3195	4	1.3 кг

1. Совмещение стержней при сборке каркаса осуществлять в соответствии со СН-393-78, ГОСТ 10322-75

ТП 902-2-358 - КЖИ-КР2

		Сталь	Масса	Масштаб
		ТР	111.9	
Каркас пространственный КР2		Лист	Листов 1	
И.контр. Куселев Провер. Ханин Инж. Пешикова Рук. гр. Смоляков ГИП Седых Мач. ДСП Пасева		Госстрой СССР Самоварокамалинский проект Ростовский ВОДОКАНАЛПРОЕКТ		



Формат	Зона	Лаз.	Обозначение	Наименование	Кол.	Примечание
				<u>Документация</u>		
11			ТП 902-2-358- КЖИ-ТТ2	Технические требования к изготовлению арматурных и закладных изделий		
				<u>Детали</u>		
6.4	1			φ10АШ ГОСТ 5.1459-72, r=150	1	0.1 кг
6.4	2			φ6А1 ГОСТ 5761-75, r=145	1	0.04 кг
6.4	3			φ6А1 ГОСТ 5761-75, r=155	1	0.04 кг
6.4	4			φ6А1 ГОСТ 5761-75, r=165	1	0.04 кг

ТП 902-2-358- КЖИ-КР1

Каркас плоский КР1

Стадия	Масса	Масштаб
--------	-------	---------

ТР	0.8	
----	-----	--

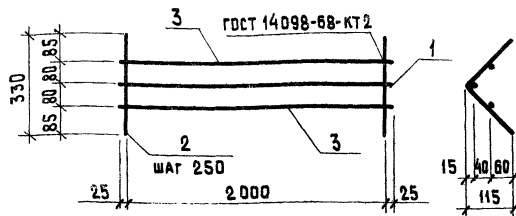
Лист	Листов
------	--------

Госстрой СССР
 Союзвводканинпроект
 Ростовский
ВОДОКАНАЛПРОЕКТ

Изм. № подл. Подпись и дата. Взам. инв. №2

И. кантр.	Киселев	<i>Кис</i>
Провер.	Ханин	<i>Ханин</i>
Инж.	Пешикова	<i>Пеш</i>
Рук. гр.	Смоляков	<i>Смоля</i>
ГИП	Седых	<i>Се</i>
Иач. ВСП	Пасева	<i>Пас</i>

Развертка



Формат	Зона	Лаз.	Обозначение	Наименование	Кол.	Примечание
				<u>Документация</u>		
11			ТП 902-2-358- КЖИ-ТТ2	Технические требования к изготовлению арматурных и закладных изделий		
				<u>Детали</u>		
6.4	1			φ10А1 ГОСТ 5761-75, r=2050	1	1.3 кг
6.4	2			φ6А1 ГОСТ 5761-75, r=330	9	0.1 кг
6.4	3			φ6А1 ГОСТ 5761-75, r=2050	2	0.5 кг

ТП 902-2-358 -КЖИ-КР2

Каркас плоский КР2

Стадия	Масса	Масштаб
--------	-------	---------

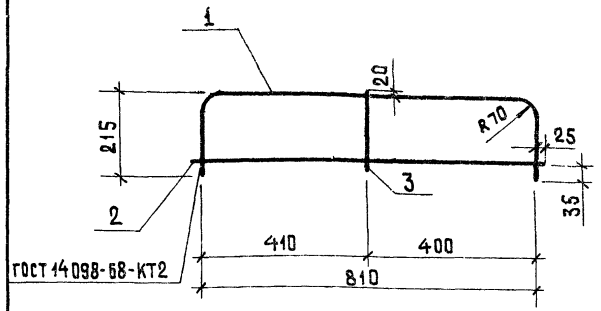
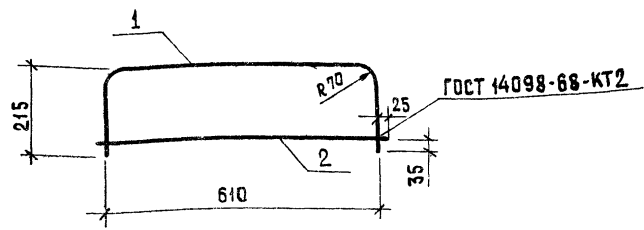
ТР	3,2	
----	-----	--

Лист	Листов
------	--------

Госстрой СССР
 Союзвводканинпроект
 Ростовский
ВОДОКАНАЛПРОЕКТ

Изм. № подл. Подпись и дата. Взам. инв. №2

И. кантр.	Киселев	<i>Кис</i>
Провер.	Ханин	<i>Ханин</i>
Инж.	Пешикова	<i>Пеш</i>
Рук. гр.	Смоляков	<i>Смоля</i>
ГИП	Седых	<i>Се</i>
Иач. ВСП	Пасева	<i>Пас</i>



Формат	Зона	Поз.	Обозначение	Наименование	Кол.	Примечание
				<u>Документация</u>		
11			ТП 902-2-358-КЖИ-ТТ2	Технические требования к изготовлению арматурных и закладных изделий		
				<u>Детали</u>		
Б4	1			φ14 АШ ГОСТ 5.1459-72, l=1040	1	1.3 кг
Б4	2			φ10 АШ ГОСТ 5.1459-72, l=660	1	0.4 кг

Формат	Зона	Поз.	Обозначение	Наименование	Кол.	Примечание
				<u>Документация</u>		
11			ТП 902-2-358-КЖИ-ТТ2	Технические требования к изготовлению арматурных и закладных изделий		
				<u>Детали</u>		
Б4				φ 14 АШ ГОСТ 5.1459-72, l=1240	1	1.5 кг
Б4				φ10 АШ ГОСТ 5.1459-72, l=850	1	0.5 кг
Б4				φ 6 А1 ГОСТ 5.181-75, l=260	1	0.1 кг

ТП 902-2-358 - КЖИ-С1

Ч. контр. Киселев Провер. Ханин Инж. Пешикова Рук. гр. Смоляков ГИП Седых Нач. ОП Пасева	Сетка арматурная С1	Стадия	Масса	Масштаб
		ТР	1.7	
		Лист	Листов 1	

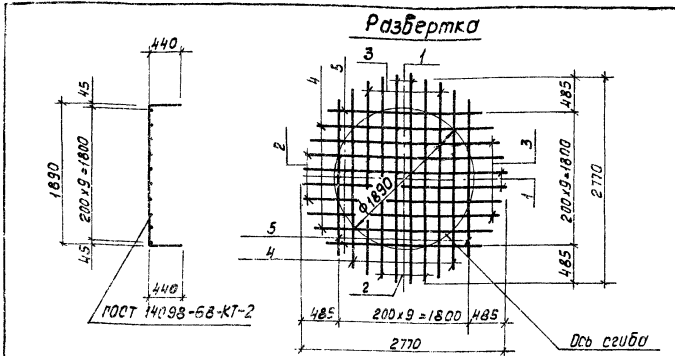
Госстрой СССР
 Союзвсодкнаканалинпроект
 Ростовский

Ив. № табл. Подпись и дата

ТП 902-2-358 - КЖИ-С2

Ч. контр. Киселев Провер. Ханин Инж. Пешикова Рук. гр. Смоляков ГИП Седых Нач. ОП Пасева	Сетка арматурная С2	Стадия	Масса	Масштаб
		ТР	2.1	
		Лист	Листов 1	

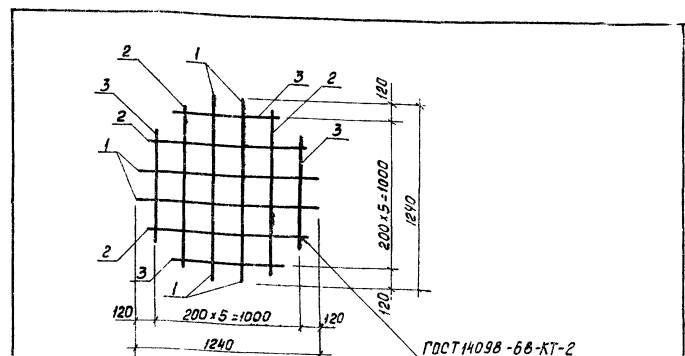
Госстрой СССР
 Союзвсодкнаканалинпроект
 Ростовский



Формат	Зона	Поз.	Обозначение	Наименование	Кол.	Примечание
<u>Документация</u>						
И			ТП 902-2-358-КЖИ-772	Технические требования к изготовлению арматурных и закладных изделий		
<u>Детали</u>						
БЧ	1			φ 8 А I ГОСТ 5781-75; e=2770	4	1.1 кг
БЧ	2			φ 8 А I ГОСТ 5781-75; e=2694	4	1.1 кг
БЧ	3			φ 8 А I ГОСТ 5781-75; e=2583	4	1.0 кг
БЧ	4			φ 8 А I ГОСТ 5781-75; e=2390	4	0.9 кг.
БЧ	5			φ 8 А I ГОСТ 5781-75; e=2105	4	0.8 кг.

ТП 902-2-358-КЖИ-С3

		Стандия	Масса	Масштаб
И.контр.	Киселев	Сетка арматурная С3	Т.Р.	19.6
Проверил	Ханин			
Инжен.	Толоконников			
Рук. гр.	Вощенко			
ГЛП	Седых			
Нач. деп.	Посева			
		Лист	Листов 1	
		Рострой СССР Союзоборониниципроект Ростовский ВОДОКАНАЛПРОЕКТ		



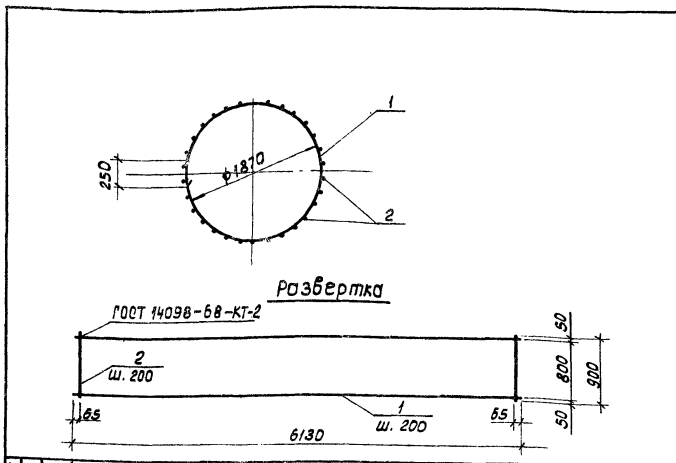
Формат	Зона	Поз.	Обозначение	Наименование	Кол.	Примечание
<u>Документация</u>						
И			Т.П. 902-2-358-КЖИ-ТТ2	Технические требования к изготовлению арматурных и закладных изделий		
<u>Детали</u>						
БЧ	1			φ 8 А I ГОСТ 5781-75; e=1240	4	0.5 кг
БЧ	2			φ 8 А I ГОСТ 5781-75; e=1085	4	0.4 кг.
БЧ	3			φ 8 А I ГОСТ 5781-75; e=733	4	0.3 кг.

ТП 902-2-358-КЖИ-С4

		Стандия	Масса	Масштаб
И.контр.	Киселев	Сетка арматурная С4	Т.Р.	4.8
Проверил	Ханин			
Инжен.	Толоконников			
Рук. гр.	Вощенко			
ГЛП	Седых			
Нач. деп.	Посева			
		Лист	Листов 1	
		Рострой СССР Союзоборониниципроект Ростовский ВОДОКАНАЛПРОЕКТ		

Шиб. №5 подл. Подпись и дата

Шиб. №5 подл. Подпись и дата

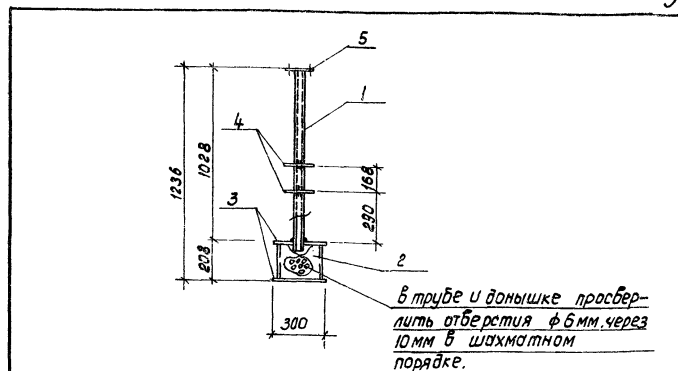


Формат	Шкала	Лист	Обозначение	Наименование	Кол.	Примечание
				<u>Документация</u>		
И			ТП 902-2-358 -КЖИ-ТТ2	Технические требования к изготовлению арматурных и закладных изделий		
				<u>Детали</u>		
БУ		1	ФВАТ ГОСТ 5781-75; R=6130	5	2,4 кг.	
БУ		2	ФВАТ ГОСТ 5781-75; R=900	31	0,4 кг.	

ТП 902-2-358-КЖИ-С5

		Сталь		Масса	Масштаб
Л.контр.	Киселев	ТР	24,4		
Пробер.	Ханин	Лист	Листов 1		
Инжен.	Яковлев	Вострой ССР Создобковский проект Ростовский			
Рук. гр.	Вощенко	ВПАИПАИИПРКРК			
РП	Седей				
ИЗЧ.ОСП	Лаврова				

Сетка арматурная С5



в трубе и доннышке просверлить отверстия ф 6 мм через 10 мм в шахматном порядке.

1. Сварку производить электродами типа Э42 в соответствии с СН 393-78
2. Изделие металлизировать.

Формат	Шкала	Лист	Обозначение	Наименование	Кол.	Примечание
				<u>Документация</u>		
И			902-2-358 -КЖИ-ТТ2	Технические требования к изготовлению арматурных и закладных изделий.		
				<u>Детали</u>		
БУ		1	Труба ф 57х3, ГОСТ 10704-76, R=1040	1	3,7 кг.	
БУ		2	« ф 273х4, ГОСТ 10704-76, R=200	1	8,5 кг.	
БУ		3	-300х4, ГОСТ 82-70, R=300	2	2,8 кг.	
БУ		4	-180х4, ГОСТ 82-70, R=160	2	0,8 кг.	
БУ		5	Фланец Ду 50, ГОСТ 12820-80	1	1,0 кг.	

ТП 902-2-358 -КЖИ-МН1

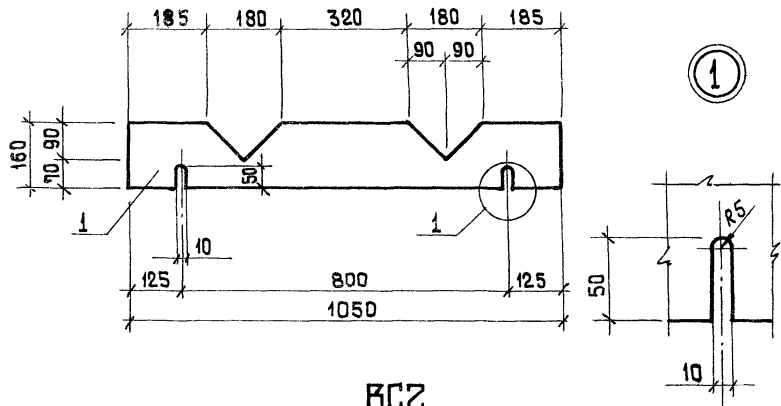
		Сталь		Масса	Масштаб
Л.контр.	Киселев	ТР	20,4 кг	1:50	
Пробер.	Ханин	Лист	Листов 1		
Ст. техн.	Аборцёв	Вострой ССР Создобковский проект Ростовский			
Рук. гр.	Вощенко	ВПАИПАИИПРКРК			
РП	Седей				

Изделие закладное МН1

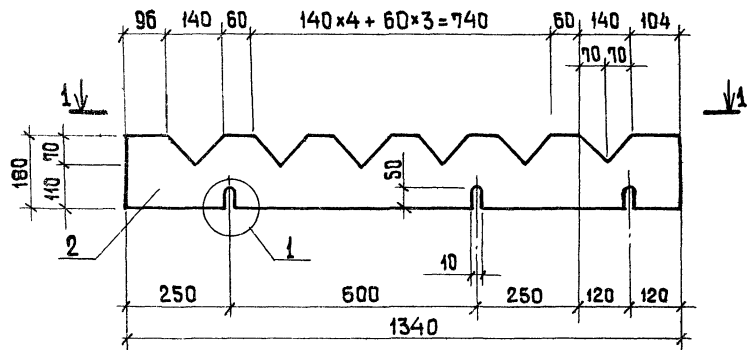
Сталь класса С38/23
Марки ВСт 3п-2 ГОСТ 381-71

№ 2 по 1001

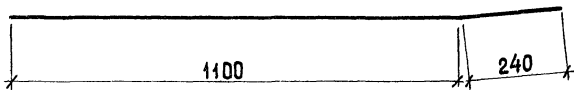
BC1



BC2



I-I



Формат	Возра	Поз.	Обозначение	Наименование	Кол.	Примеч.
				BC1		
				Детали		
12	1			Водослив зубчатый δ=3мм	1	0,7 кг
				BC2		
				Детали		
12	2			Водослив зубчатый δ=3мм	1	1,0 кг

Шк. № подл. Подпись и дата Взам. инв. №

ТП 902-2-358 -КЖИ-BC1-BC2			Стадия	Масса	Масштаб
И. контр.	Киселев	<i>Киселев</i>	ТР	1,7	Лист
Провер.	Ханин	<i>Ханин</i>			
Инж.	Талаканников	<i>Талаканников</i>	Лист		Листов 1
Рук. гр.	Вашенко	<i>Вашенко</i>	Винилпласт листовой марки ВН толщиной 3 мм. по ГОСТ 9639-71		
ГИП	Седых	<i>Седых</i>			
Нач. ОСВ	Пасева	<i>Пасева</i>			
			ГОСТРОЙ СССР СОВМЕДКАНАЛИНПРОЕКТ РАСТОВСКИЙ И.П.П.КАИ.А.А.П.О.С.К.		