

ТИПОВОЙ ПРОЕКТ

407—3—13

КОМПЛЕКТНЫЕ ТРАНСФОРМАТОРНЫЕ ПОДСТАНЦИИ МОЩНОСТЬЮ ДО 2×1000 кВа
БЕЗ РАСПРЕДЕЛИТЕЛЬНЫХ УСТРОЙСТВ 6—10 кВ ДЛЯ ПРОМЫШЛЕННЫХ УСТАНОВОК

**КОМПЛЕКТНАЯ ТРАНСФОРМАТОРНАЯ ПОДСТАНЦИЯ
МОЩНОСТЬЮ 2×560 кВа
АРМЯНСКОГО ЭЛЕКТРОМАШИНОСТРОИТЕЛЬНОГО ЗАВОДА
(ОТДЕЛЬНОСТОЯЩАЯ, ВСТРОЕННАЯ, ВНУТРИЦЕХОВАЯ)**

АЛЬБОМ №6

ЭЛЕКТРИЧЕСКАЯ ЧАСТЬ

СОСТАВ ПРОЕКТА ПОДСТАНЦИИ:

ЭЛЕКТРИЧЕСКАЯ ЧАСТЬ: альбомы №№1, 6

СТРОИТЕЛЬНАЯ ЧАСТЬ: альбом №21—ОБЩИЕ МАТЕРИАЛЫ
альбом №31—ОТДЕЛЬНОСТОЯЩАЯ КТП и альбом 31/69
альбом №32—ВСТРОЕННАЯ КТП и альбом 32/69
альбом №33—ВНУТРИЦЕХОВАЯ КТП и альбом 33/69

МОСКВА

ТИПОВОЙ ПРОЕКТ
407—3—13

КОМПЛЕКТНЫЕ ТРАНСФОРМАТОРНЫЕ ПОДСТАНЦИИ МОЩНОСТЬЮ ДО 2×1000 кВа
БЕЗ РАСПРЕДЕЛИТЕЛЬНЫХ УСТРОЙСТВ 6-10 кВ ДЛЯ ПРОМЫШЛЕННЫХ УСТАНОВОК

КОМПЛЕКТНАЯ ТРАНСФОРМАТОРНАЯ ПОДСТАНЦИЯ
МОЩНОСТЬЮ 2×560 кВа
АРМЯНСКОГО ЭЛЕКТРОМАШИНОСТРОИТЕЛЬНОГО ЗАВОДА
(ОТДЕЛЬНОСТОЯЩАЯ, ВСТРОЕННАЯ, ВНУТРИЦЕХОВАЯ)

АЛЬБОМ №6

ЭЛЕКТРИЧЕСКАЯ ЧАСТЬ

СОСТАВ ПРОЕКТА ПОДСТАНЦИИ:

ЭЛЕКТРИЧЕСКАЯ ЧАСТЬ: АЛЬБОМЫ №№1, 6

СТРОИТЕЛЬНАЯ ЧАСТЬ: АЛЬБОМ №21—ОБЩИЕ МАТЕРИАЛЫ
АЛЬБОМ №31—ОТДЕЛЬНОСТОЯЩАЯ КТП И АЛЬБОМ 31/69
АЛЬБОМ №32—ВСТРОЕННАЯ КТП И АЛЬБОМ 32/69
АЛЬБОМ №33—ВНУТРИЦЕХОВАЯ КТП И АЛЬБОМ 33/69

РАЗРАБОТАН

ГОСУДАРСТВЕННЫМИ ПРОЕКТНЫМИ ИНСТИТУТАМИ
ТЯЖПРОМЭЛЕКТРОПРОЕКТ (ЭЛЕКТРИЧЕСКАЯ ЧАСТЬ)

МОСКВА 1966

ВВЕДЕН В ДЕЙСТВИЕ:

ТЯЖПРОМЭЛЕКТРОПРОЕКТОМ: ДИРЕКТИВНОЕ УКАЗАНИЕ
№1426 ОТ 30-ХІ 1965г.

ПРОМСТРОЙПРОЕКТОМ: ПРИКАЗ №104 ОТ 13-ХІ 1965г.

3595-06
8475-06 2

№ п.п.	Наименование	№ листа	№ стр.
1	Титульный лист	-	I
2	Содержание альбома № 6	I и	2
3	Общие чертежи для отдельно- стоящей, встроенной и <u>внутрицеховой подстанций</u>		
8	Принципиальная однолиней- ная схема	2,8	3,4
4	Спецификация подстанционного электрооборудования	4	5
	<u>Чертежи для отдельностоящей и встроенной подстанций</u>		
5	Установочный чертёж	5	6
6	Электрическое освещение	6	7
7	Спецификация электрооборудо- вания и материалов для электрического освещения	7,8	8,9
	<u>Чертежи для внутрицеховой подстанции</u>		
8	Установочный чертёж	9,10	10,11
9	<u>С М Е Т Ы</u>	11-27и	12-28
9	Сметы на электрооборудование и электроосвещение отдельно- стоящих и встроенных КТП	11-16	12-17
10	Сметы на электрооборудование внутрицеховых КТП	17-19	18-20

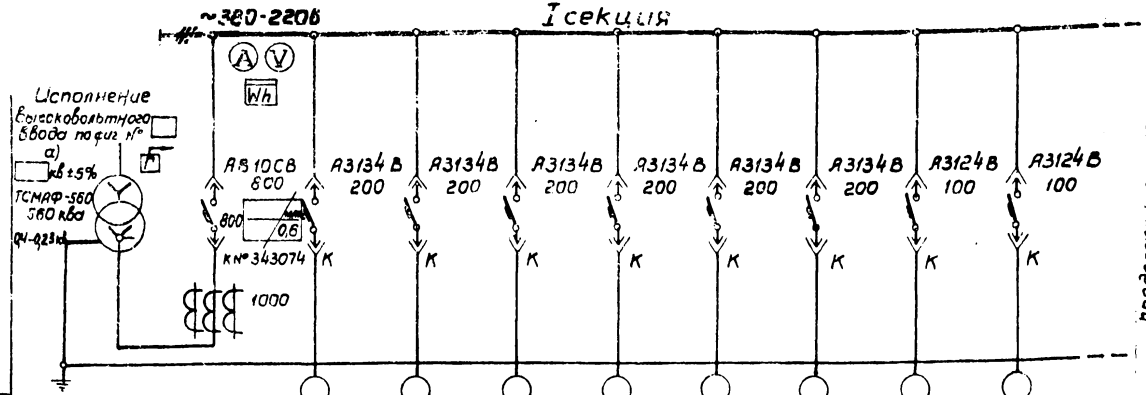
Масштаб
Выполнил
Суховолж
Проверил
Кочетов УИ
Датум
1950 год
Листов 6

устройств 6-10 кв для промышленных установок

Альбом 6 | Лист 1и

УИВ. 3585-06 8475-06 3

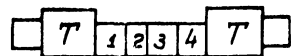
Схема



продолжение схем см. лист 3

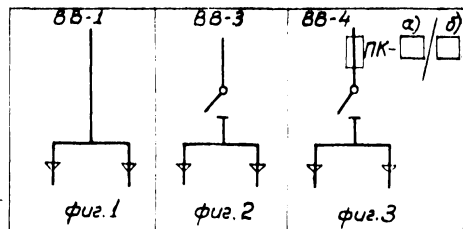
Маркировка кабеля										
Сечение кабеля										
№ линии			1	2	3	4	5	6	7	8
Наименование линии	транс-форма-тор	Ввод от транс-форма-тора								
Расчетный ток линии, А		810								
№ шкафа			1						2	
Тип шкафа									КРН-6-560	
№ чертежа элемента или схемы										

План м 1:100



Страна фасада

Схемы высоковольтных блоков



Дата
Кружок
Раздел
М-
Ручка
Вспомог.
Масштаб

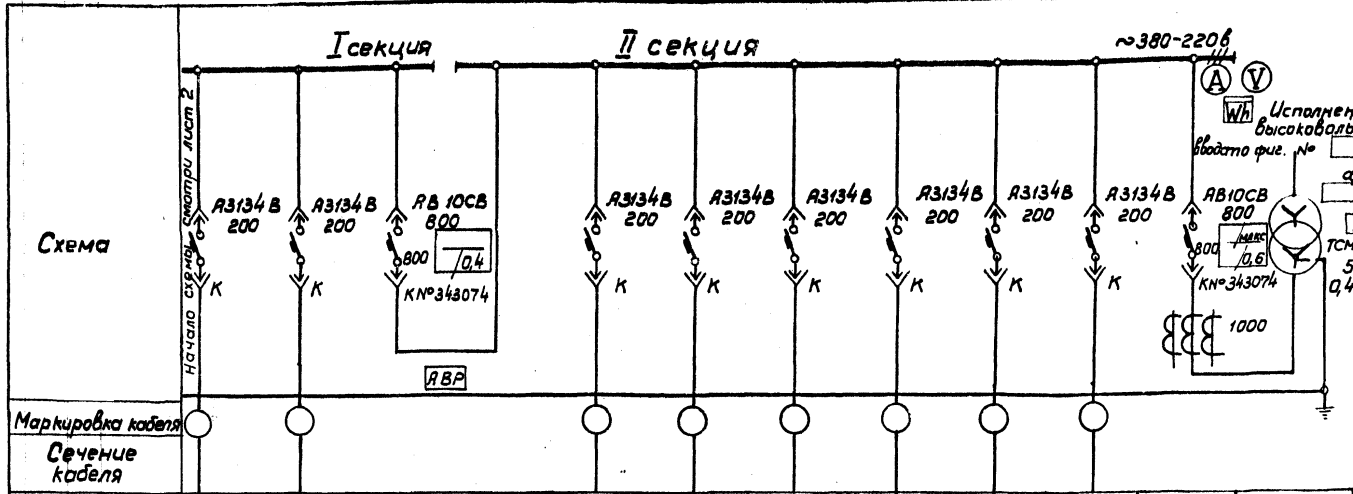
1966

Комплектные трансформаторные подстанции мощностью до 2х1000 кВа без распределительных устройств 6-10 кВ для промышленных установок.

КТП 560/□^а/12□^б с двумя трансформаторами мощностью по 560 кВа Ярославского электротракторостроительного завода. Принципиальная однолинейная схема.

Типовой проект
407-3-13

без изменений
в наименовании
Альбом В. Лист 2



Маркировка кабеля																		
Сечение кабеля																		
№ линии	9	10		11	12	13	14	15	16									
Наименование линии			Секционный автомат															
Расчетный ток																		
№ шкафа			3															
Тип шкафа																		
№ чертежа																		

Примечания

- Нагрузка подстанции кВа, $\cos \varphi = \square$
 - На шкафах для каждого автомата устанавливается табличка с надписью согласно графе "Наименование линии".
 - Расшифровка заполнения пропусков на схеме:
 - высшее напряжение, кВ;
 - номинальный ток и ток плавкой вставки предохранителя (75/75а при 6 кВ; 50/50а при 10кВ);
 - схема исполнения высоковольтного ввода;
- 1.-исполнение по фиг.1; 3-исполнение по фиг.2; 4-исполнение по фиг.3

8	Высоковольтный блок		шт	1	правое исполнение
7	Высоковольтный блок		шт	1	левое исполнение
6	Шкаф фидерный	КРН-6-560	шт	1	
5	Шкаф секционный		шт	1	
4	Шкаф ввода Н.К.		шт	1	правое исполнение
3	Шкаф ввода Н.К.		шт	1	левое исполнение
2	Трансформатор	ТСМАФ-560	шт	1	правое исполнение
1	Трансформатор	ТСМАФ-560	шт	1	левое исполнение
N/N	Наименование	Тип	Единица измерения	Количество	Примечание

Спецификация

1966	Комплектные трансформаторные подстанции мощностью до 2х1000 кВа без распределительных устройств 6-10 кВ для промышленных установок	КТП 560/12 ГЛ - двумя трансформаторами мощностью 560 кВа Армязской электромашиностроительного завода.	Типовой проект	без изменений с изменениями

Принципиальная однолинейная схема.

Исполнитель: С.В. Савин
 Проверил: В.В. Кривошапкин
 Выполнил: В.В. Кривошапкин
 Дата: 1966

позиции	Наименование и технические данные	Единица измерения	Количество	Поставщик	Примечание
---------	-----------------------------------	-------------------	------------	-----------	------------

I	Комплектная двухтрансформаторная подстанция 10/6 кв, чертёж 407-3-13, альбом 6, лист 2.	комплект	I	Армянский электромашиностроительный завод.	
---	---	----------	---	--	--

В комплект входит:

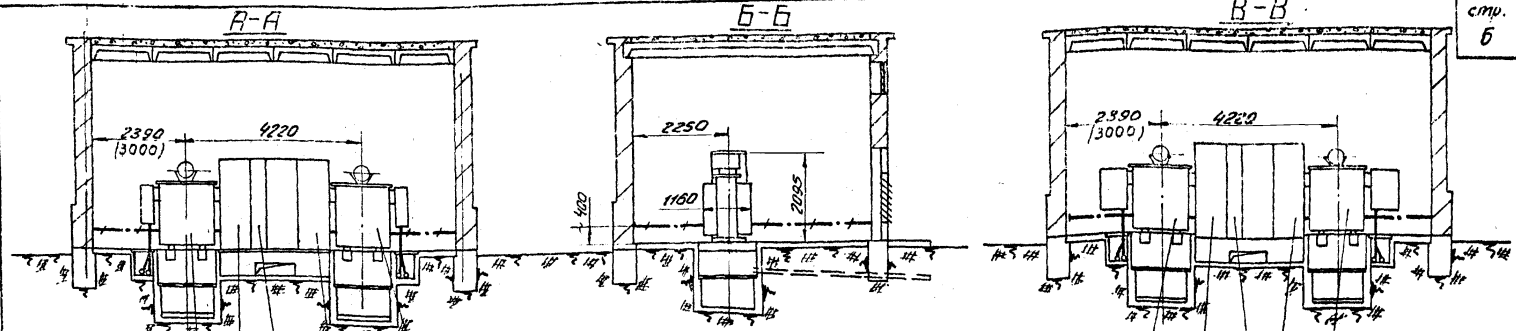
- а/ 2 шт- трансформатор 10/6/ кв $\pm 5\%$ /0,4-0,23 кв, 560 кВа, с масляным охлаждением, схема соединения "звезда-звезда-12", с выведенной дуговой токовой отсечкой н.н.;
- б/ 2 шт- высоковольтный блок;
- в/ 2 шт- шкаф распределительный низковольтного ввода подстанции.

Комплектные трансформаторные подстанции мощностью до 2х1000 кВа без распределительных устройств 6-10 кв для промышленных установок.

КТП мощностью 2х560 кВа
Армянского электромашиностроительного завода.
Спецификация подстанционного электрооборудования.

Типовой проект
407-3-13

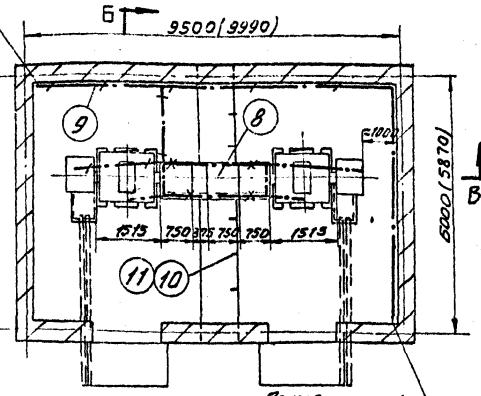
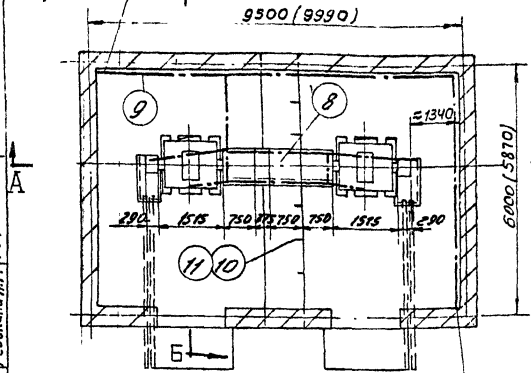
без изменений
с изменениями
Альбом 6 | Лист 4



Присоединить к заземляющему устройству

Присоединить к заземляющему устройству.

- 1 Трансформатор 560 кВа с 8/8 блоком по схеме 1, 1 шт.
- 2 Трансформатор 560 кВа с 8/8 блоком по схеме 1, 1 шт.
- 3 Трансформатор 560 кВа с 8/8 блоком по схемам 3 и 4, 1 шт.
- 4 Трансформатор 560 кВа с 8/8 блоком по схемам 3 и 4, 1 шт.



Вариант 1 (с 8/8 блоком по схеме 1)

Вариант 2 (с 8/8 блоком по схемам 3 и 4)

- 5 Шкаф ввода (левое исполнение) / 1 шт.
- 6 Шкаф ввода (правое исполнение) / 1 шт.
- 7 Шкаф отходящих линий. 1 шт.
- 8 Шкаф отходящих линий. 1 шт.
- 9 Полоса заземления Ст. полосовая 25х4 мм ГОСТ 103-57; Вес 20 кг.
- 10 Стойка кабельная К150; 5 шт
- 11 Полка кабельная К161; 15 шт.

Примечание

Размеры в скобках даны для встраиваемых КТП

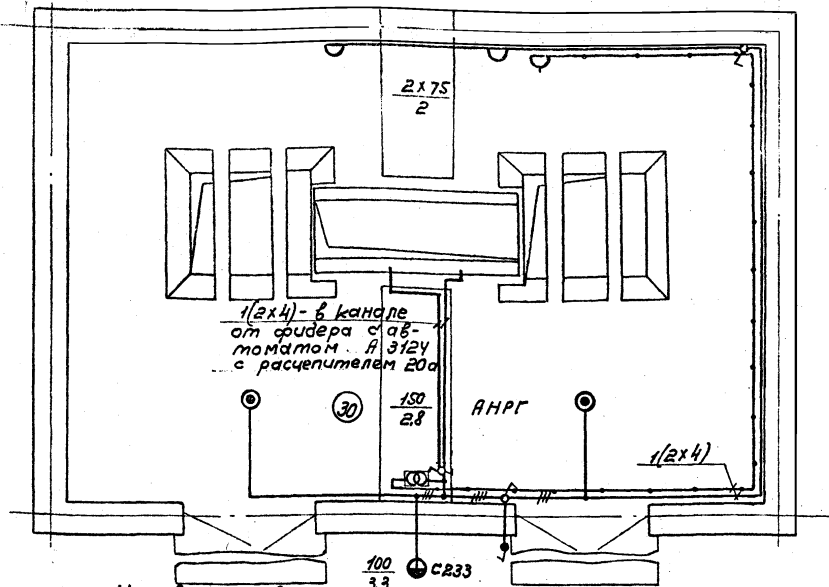
1965 г. 20.05.65
 М.П. 100
 Редакция П.Г.
 М.П. 100
 Выполнил
 Проверил
 20.05.65
 100

1965

Комплектные трансформаторные подстанции мощностью до 2х1000кВа без распределительных устройств 6-10кВ, для промышленных установок.

Отдельностоящая и встраиваемая 2КТП-560/6-10 с 8/8 ст. д. Армязского завода установочный чертеж.

Титовой проект 407-3-13
 ВСЗ ИЗМЕНЕНИЙ
 альбом 6 лист 5



Примечания

- 1 Напряжение сети общего освещения - 380/220в.
- 2 Напряжение ламп переносного освещения - 36в.
- 3 Для заземления неэлектропроводящих металлических частей электрооборудования используется нулевой рабочий провод сети.

Условные обозначения
 Линия сети рабочего освещения
 Линия сети 36в.

- ☐ Ящик ЯТП-0,25 с понижающим трансформатором ОСО-0,25; 220/36в; 250Ва комплектно с автоматами, штепсельной розеткой и выключателем
- ⊙ светильник люцетта цельного молочного стекла
- ⊕ светильник фарфоровый полугерметический с молочным стеклом
- ⌒ светильник плафон двухламповый
- ⌒ Розетка штепсельная двухполюсная в защищенном исполнении
- ⌒ Выключатель однополюсный в защищенном исполнении
- ⌒ Выключатель однополюсный в брызгонепроницаемом исполнении
- ⌒ Переключатель в защищенном исполнении
- ⊙(30) Нормируемая минимальная освещенность от общего освещения, лк.

$\frac{150}{28}$ Мощность лампы в светильнике, Вт.
 Высота подвеса светильника над полом, м.

Л. - зав. ЦУПИИЛНИИ Москава 1/с.с.м.т. 150

1965	Комплектные трансформаторные подстанции мощностью до 2х100кВа без распределительных устройств 6х10кВ для промышленных установок.	КТП мощностью 2х560кВа Армянского электромашиностроительного завода. Электрическое освещение.	Типовой проект	без изменений с изменением
			407-3-13	альбом 6 лист 6

№ позиции	Наименование и технические данные	Единица измерения	Количество	Поставщик	Примечание	№ позиции	Наименование и технические данные	Единица измерения	Количество	Поставщик	Примечание
-----------	-----------------------------------	-------------------	------------	-----------	------------	-----------	-----------------------------------	-------------------	------------	-----------	------------

А. ЭЛЕКТРОБОРУДОВАНИЕ

И. АППАРАТЫ

Ящик ЯТП-0,25 с понижающим трансформатором ОСО-0,25, 220/36 в, 250 вв, с автоматами АБ-25, с расцепителем 15 а, штепсельной розеткой и выключателем

шт I

II. ВЫКЛЮЧАТЕЛИ.

ШТЕПСЕЛЬНЫЕ СОЕДИНЕНИЯ

Выключатель 250 в, 6 а, однополюсный, для открытой установки, исполнения:

2 защищенного шт 2

3 брызгонепроницаемого шт I

4 Переключатель пакетный ПК-10/4С, 220в, 10 а, на два направления, без кулевого положения, защищенного исполнения шт I

5 Розетка штепсельная, 250 в, 6 а, двухполюсная, защищенного исполнения шт I

6 Вилка штепсельная, 250 в, 6 а, двухполюсная, защищенного исполнения шт I

III. ОСВЕТИТЕЛЬНЫЕ ПРИБОРЫ. ИСТОЧНИКИ СВЕТА

7 Арматура Люцетта цельного молочного стекла до 200 вт, с патроном Ц-27 шт 2

8 Арматура Плафон до 60 вт, с патроном Ц-27, двухламповая шт 2

9 Арматура фарфоровая, полугерметическая, с матовым стеклом, с патроном Ц-27 шт I

10 Переносная ручная лампа, с защитной сеткой шт I

Лампа накаливания 220 в, с цоколем Р-27:

11 150 вт шт 3

12 100 вт шт 2

13 75 вт шт 5

14 Лампа накаливания, 36 в, с цоколем Р-27, 50 вт шт 2

Б. МАТЕРИАЛЫ

И. КАБЕЛЬНАЯ ПРОДУКЦИЯ

Кабель АНРГ, с алюминиевыми жилами, с резиновой изоляцией, в резиновой негорючей оболочке:

15 3х4 кв.мм м 6

16 2х4 кв.мм м 50

17 Провод ПРГ-500, с медными жилами, с резиновой изоляцией, гибкий 1х1,5 кв.мм м 10

Классификация
Дата
М
Классиф. с. л.
Исполнил
Руководит.
Выполнил
Исполн. спец.
Москва

1965

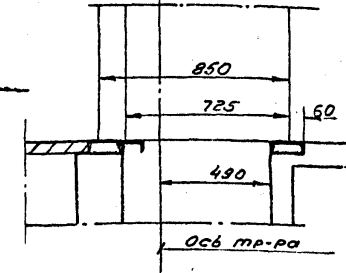
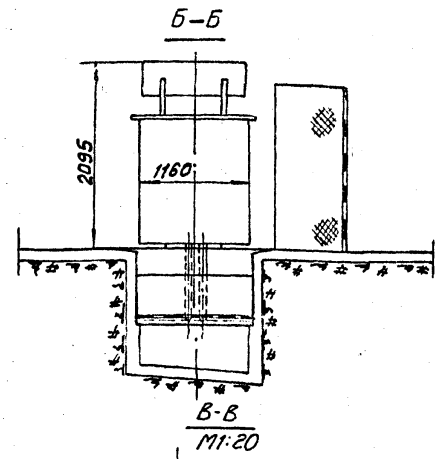
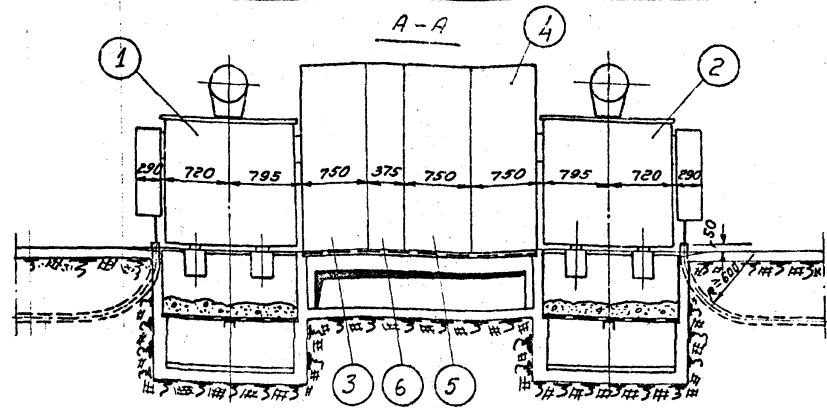
Комплектные трансформаторные подстанции мощностью до 2х1000 ква без распределительных устройств 6-10 кв для промышленных установок.

КТП, мощностью 2х560 Армянского электромашиностроительного завода. Спецификация электрооборудования и материалов для электрического освещения.

Типовой проект 407-3-13

без изменений с изменениями Альбом 6 Лист 7

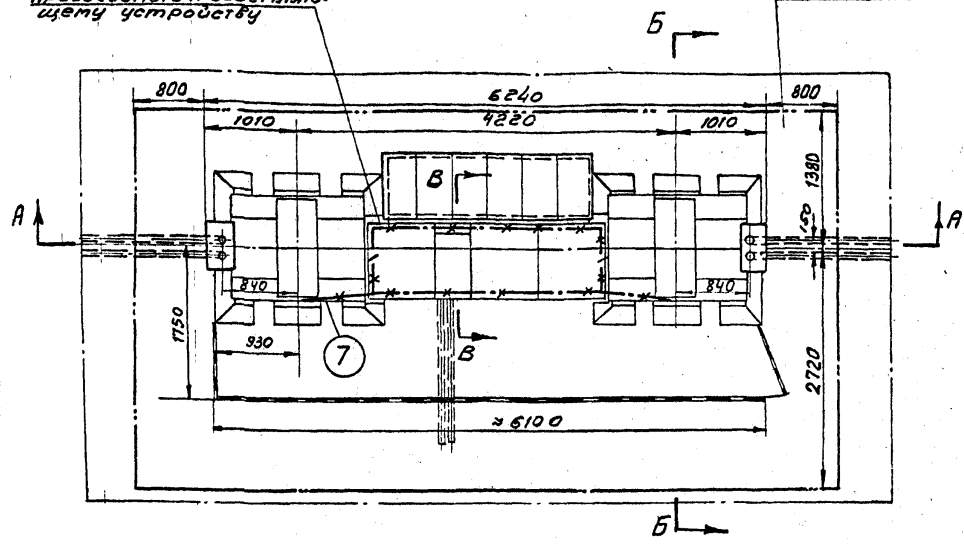
№ по- зиции	Наименование и технические данные	Еди- ница изме- рения	Коли- чество	Постав- щик	Приме- чание	
18	Шнур ШРПС, с медными жилами, с резиновой изоляцией, в резиновом шланге, средний, 2х1,5 кв.мм	м	15			
<u>П. МОНТАЖНЫЕ КОНСТРУКЦИИ И ДЕТАЛИ</u> /изделия заводов/						
19	Коробка У420, ответви- тельная, пластмассовая, для открытых проводов	шт	15			
20	Кронштейн С283, для наружной установки светильника	шт	1			
1965	Комплектные трансформаторные подстанции мощ- ностью до 2х1000 ква без распределительных устройств 6-10 кв для промышленных установок.			КТП, мощностью 2х560 Армянского электромашинострои- тельного завода. Спецификация электрооборудования и материалов для электрического освещения.	Типовой проект 407-3-13	без изменений с изменениями Альбом 6 Лист 8



Примечание
При установке КТП
в помещениях, обслужи-
ваемых специально
обученным персоналом,
ограждения не уста-
навливать

присоединить к заземля-
ющему устройству

Зона обслуживания



- ① трансформатор 560 кВа, с в/в блоком по схеме 1, 1 шт.
- ② трансформатор 560 кВа, с в/в блоком по схеме 1, 1 шт.
- ③ Шкаф ввода н.н. (левое исполнение), 1 шт.
- ④ Шкаф ввода н.н. (правое исполнение), 1 шт.
- ⑤ Шкаф отходящих линий, 1 шт.
- ⑥ Шкаф отходящих линий, 1 шт.
- ⑦ Полоса заземления. Ст. полосовая 25x4мм. ГОСТ 103-57. Вес ≈ 3 кг.

Начальник цеха
 Главный инженер
 Проектировщик
 М.П. [Signature]
 Выполнил
 М.П. [Signature]



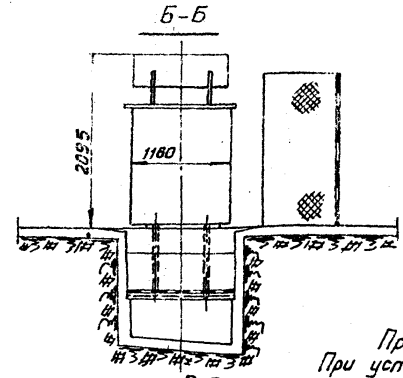
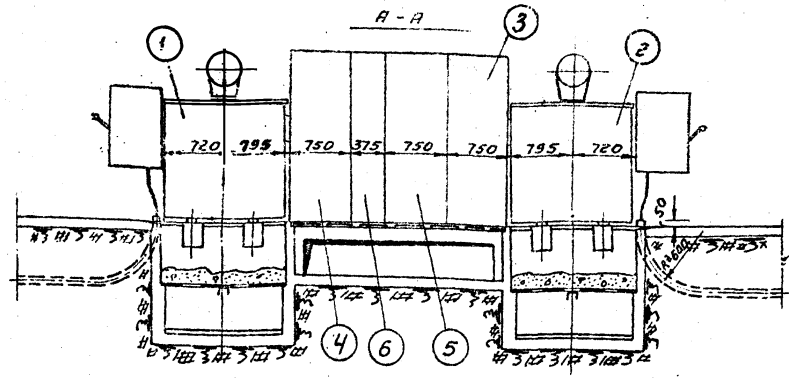
1965

Комплектные трансформаторные подстанции мощностью до 2х1000кВа без распределительных устройств 6-10 кВ для промышленных устройств.

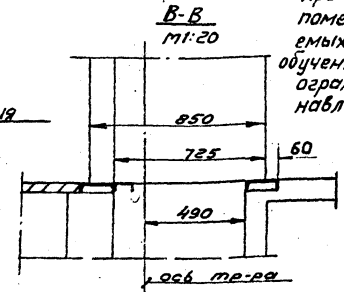
Внутрицеховая 2КТП-560/6-10 с двумя трансформаторами Армянского завода. Установочный чертеж. Вариант 1- с в/в блоком по схеме 1.

Типовой проект
407-3-13

без изменений
изменениями
альбом 5 лист 9

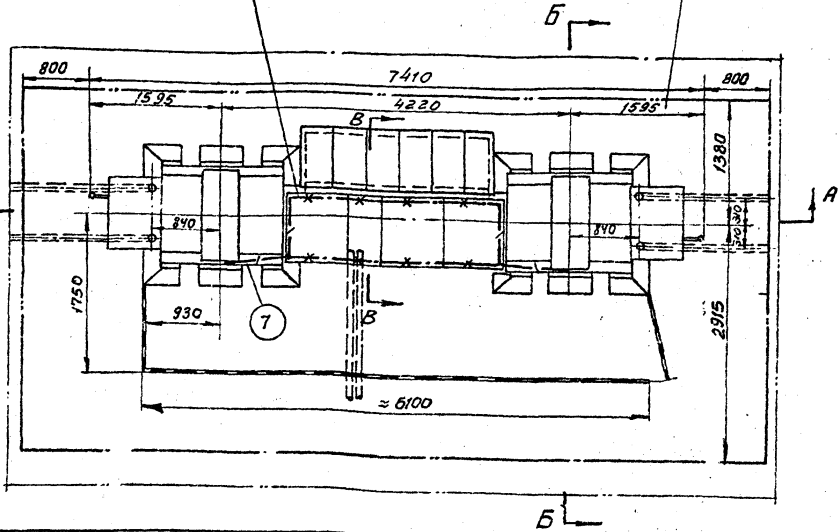


Примечание
При установке КТП в помещениях, обложиваемых специально обученным персоналом, ограждения не устанавливаются



Присоединить к заземляющему устройству.

Зона обслуживания



- ① Трансформатор 560 кВа с 8/8 блоком по схемам 3 и 4, 1шт.
- ② Трансформатор 560 кВа с 8/8 блоком по схемам 3 и 4, 1шт.
- ③ Шкаф ввода н/н (левое исполнение), 1шт.
- ④ Шкаф ввода н/н (правое исполнение), 1шт.
- ⑤ Шкаф отходящих линий, 1шт.
- ⑥ Шкаф отходящих линий, 1шт.
- ⑦ Полоса заземления, ст. полосовая 25x4мм. ГОСТ 103-57. Вес=3кг.

Мощ. Во. Вспомог. Ш. Пр. Проект № П. 171-50

1965

Комплектные трансформаторные подстанции мощностью до 2х1000 кВа для распределительных устройств 6-10 кВ. для промышленных установок.

Внутрицеховая ЗКТП-560/6-10 с двумя трансформаторами Армянского завода. Установочный чертеж. Вариант 2-с 8/8 блоком по схемам 3 и 4.

Типовой проект

407-3-13

альбом 6 лист 10

№ пп	Наименование преискуранта, ценника и № позиций	Наименование и характеристика оборудования и монтажных работ	Единица измерения	Количество	Вес в кг		Сметная стоимость в рублях					
					Единицы измерения	Общий	Единицы			Общая		
							Оборудования	Монтажных работ	В т.ч. зараб. плата основная по эксплуатации машин	Оборудования	Монтажных работ	В т.ч. зараб. плата основная по эксплуатации машин
I	2	3	4	5	6	7	8	9	10	11	12	13
I	15-05 ч. I стр. 134 8-892	Подстанция комплектная трансформаторная типа КТП-2х560/6-10, состоящая из: Трансформатора типа ТСМАФ-560/6-10 кв мощностью 560 квт	шт	2	2290	4580	1400	47,1	<u>19,7</u> 1,63	2800	94,2	<u>39,4</u> 3,26
2	15-05 ч. I стр. 103 8-867	Шкафа ввода высшего напряжения ВВ-1	шт	2	15,5	31	32	18,1	<u>9,17</u> 0,15	64	36,2	<u>18,3</u> 0,3
3	15-05 ч. I стр. 103 8-885	Шкафа распределительного низковольтного ввода КРН-2	шт	2	340	680	985	42,9	<u>19,8</u> 1,81	1970	85,8	<u>39,6</u> 3,62
4	15-05 ч. I стр. 103 8-885	Шкафа секционного КРН-8	шт	1	345	345	1000	42,9	<u>19,8</u> 1,81	1000	42,9	<u>19,8</u> 1,81
5	15-05 ч. I стр. 103 8-886	Шкафа отходящих линий КРН-6	шт	1	170	170	455	38,4	<u>17,3</u> 1,78	455	38,4	<u>17,3</u> 1,78
6	8-711	Ревизия трансформатора весом с маслом до 3 т	шт	2	-	-	-	43,8	<u>20,4</u> -	-	87,6	<u>40,8</u> -
7	8-739	Сухка трансформаторного масла	т	1,6	-	-	-	46,8	<u>21,6</u> 0,69	-	74,88	<u>34,56</u> 1,1

Исполнитель	Дата
Руководил	Таблица
Выполнил	



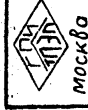
1965 1970	Комплектные трансформаторные подстанции мощностью до 2х1000 квт без распределительных устройств 6-10 кв для промышленных установок	КТП мощностью 2х560 квт. Отдельностоящая и встроенная со шкафами 2ВВ-1, 2КРН-2, КРН-6 и КРН-8. Смета на электрооборудование	Типовой проект 407-3-13	без изменений с изменениями Альбом 6 Лист
--------------	--	---	-------------------------	---

1115, 3-05-01

I	2	3	4	5	6	7	8	9	10	11	12	13
8	8-74I	Заливка трансформатора сухим маслом	т	1,6	-	-	-	6,4	$\frac{2,44}{0,73}$	-	10,24	$\frac{3,9}{1,17}$
9	8-1477	Стойка кабельная К-150	100шт	0,05	-	-	-	79,3	$\frac{20,0}{0,08}$	-	3,97	$\frac{1,0}{-}$
10	8-1482	Полка кабельная К-16I	100шт	0,15	-	-	-	9,3	$\frac{1,53}{0,04}$	-	1,4	$\frac{0,23}{0,01}$
11	8-472I	Шины заземления сечением 100 кв мм в распределительном устройстве	100 м	0,26	-	-	-	67,2	$\frac{26,6}{0,32}$	-	17,47	$\frac{6,92}{0,08}$
Итого:							5806			6289	493,06	$\frac{221,85}{13,13}$
12	-	Транспортные и прочие расходы	%	7	-	-	-	-	-	440,23	-	-
13	-	Плановые накопления	%	6	-	-	-	-	-	-	29,58	-
Всего:										6729,23	522,64	$\frac{221,85}{13,13}$
СВОДКА ИТОГОВ												
1. Стоимость оборудования			руб.	6729								
2. Стоимость монтажных работ			руб.	523								
Всего по смете			руб.	7252								
1965 1970	Комплектные трансформаторные подстанции мощностью до 2х1000 кВа без распределительных устройств 6-10 кв для промышленных установок			КТП мощностью 2х560 кВа. Отдельностоящая и встроенная со шкафами 2ВВ-1, 2КРН-2, КРН-6 и КРН-8. Смета на электрооборудование				Типовой проект 407-3-13		без изменений с изменениями Альбом 6 Лист 12 и		

№ пп	Наименование преискуранта, ценника и № позиций	Наименование и характеристика оборудования и монтажных работ	Единица измерения	Количество	Вес в кг		Сметная стоимость в рублях					
					Единицы измерения	Общий	Единицы			Общий		
							Оборудования	Монтажных работ	В т.ч. зарас. плата основная по эксплуатации машин	Оборудования	Монтажных работ	В т.ч. зарас. плата основная по эксплуатации машин
I	2	3	4	5	6	7	8	9	10	11	12	13
I	15-05 ч. I стр. 134 8-892	Подстанция комплектная трансформаторная типа КТП-2х560/6-10, состоящая из: Трансформатора типа ТСМАв-560/6-10 кв. мощностью 560 кв	шт	2	2290	4580	1400	47,1	<u>19,7</u> 1,63	2800	94,2	<u>39,4</u> 3,26
2	15-05 ч. I стр. 103 8-866	Шкафа ввода высшего напряжения ВВ-3	шт	2	125	250	170	25,9	<u>11,5</u> 0,44	340	51,8	<u>23</u> 0,88
3	15-05 ч. I стр. 103 8-885	Шкафа распределительного низковольтного ввода КРН-2	шт	2	340	680	985	42,9	<u>19,8</u> 1,81	1970	85,8	<u>39,6</u> 3,62
4	15-05 ч. I стр. 103 8-885	Шкафа секционного КРН-8	шт	1	345	345	1000	42,9	<u>19,8</u> 1,81	1000	<u>42,9</u>	<u>19,8</u> 1,81
5	15-05 ч. I стр. 103 8-886	Шкафа отходящих линий КРН-6	шт	1	170	170	455	38,4	<u>17,3</u> 1,78	455	38,4	<u>17,3</u> 1,78
6	8-7II	Ревизия трансформатора весом с маслом до 3 т	шт	2	-	-	-	43,8	<u>20,4</u> -	-	87,6	<u>40,8</u> -
7	8-739	Сушка трансформаторного масла	т	1,6	-	-	-	46,8	<u>21,6</u> 0,69	-	74,88	<u>34,56</u> 1,1

Исполнитель: Т. Мисс. Назначен. Отдел сто
 Руководитель: В. Сем. Дата
 Выполнил: В. Сем. Таб. №



1965
1970

Комплектные трансформаторные подстанции мощностью до 2х1000 кв без распределительных устройств 6-10 кв для промышленных установок

КТП мощностью 2х560 кв отдельностоящая и встроенная со шкафами 2ВВ-3, 2КРН-2, КРН-6, КРН-8. Смета на электрооборудование.

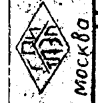
Типовой проект 407-3-13

без изменений
с изменениями
Альбом 6 Лист 13

I	2	3	4	5	6	7	8	9	10	11	12	13
8	8-74I	Заливка трансформатора сухим маслом	т	1,6	-	-	-	6,4	$\frac{2,44}{0,73}$	-	10,24	$\frac{3,9}{1,17}$
9	8-1477	Стойка кабельная К-150	100шт	0,05	-	-	-	79,3	$\frac{20,0}{0,08}$	-	3,97	$\frac{1,0}{-}$
10	8-1482	Полка кабельная К-16I	100шт	0,15	-	-	-	9,3	$\frac{1,53}{0,04}$	-	1,4	$\frac{0,23}{0,01}$
11	8-472I	Шины заземления сечением 100 кв мм в распределительном устройстве	100м	0,26	-	-	-	67,2	$\frac{26,6}{0,32}$	-	17,47	$\frac{6,92}{0,08}$
Итого:						6025				6565	508,66	$\frac{226,51}{13,71}$
12	-	Транспортные и прочие расходы	%	7	-	-	-	-	-	459,55	-	-
13	-	Плановые накопления	%	6	-	-	-	-	-	-	30,52	-
Всего:										7024,55	539,18	$\frac{226,51}{13,71}$
СВОДКА ИТОГОВ												
1. Стоимость оборудования			руб.	7025								
2. Стоимость монтажных работ			руб.	539								
Всего по смете			руб.	7564								
1965 1970	Комплектные трансформаторные подстанции мощностью до 2х1000 ква без распределительных устройств 6-10 кв для промышленных установок			КТП мощностью 2х560 ква отдельностоящая и встроенная со шкафами 2ВВ-3, 2КРН-2, КРН-6, КРН-8. Смета на электрооборудование.				Типовой проект 407-3-13			без изменений с изменениями Альбом 6 Лист 14и	

№ пп	Наименование преискуранта, ценника и №/позиций	Наименование и характеристика оборудования и монтажных работ	Единица измерения	Количество	Вес в кг		Сметная стоимость в рублях					
					Единицы измерения	Общий	Единицы			Общая		
							Оборудования	монтажных работ	В т.ч. зароб. плата основная по эксплуатации машин	Оборудования	Монтажных работ	В т.ч. зароб. плата основная по эксплуатации машин
1	2	3	4	5	6	7	8	9	10	11	12	13
1	15-05 ч. I стр. 134 8-692	Подстанция комплектная трансформаторная типа КТП-2х560, состоящая из: Трансформатора типа ТСМАФ-560/6-10 кв мощностью 560 ква	шт	2	2290	4580	1400	47,1	<u>19,7</u> 1,63	2800	94,2	<u>39,4</u> 3,26
2	15-05 ч. I стр. 103 8-866	Шкафа ввода высшего напряжения ЗВ-4	шт	2	133	266	190	25,9	<u>11,5</u> 0,44	380	51,8	<u>23</u> 0,88
3	15-05 ч. I стр. 103 8-885	Шкафа распределительного низковольтного ввода КРН-2	шт	2	340	680	985	42,9	<u>19,8</u> 1,81	1970	85,8	<u>39,6</u> 3,62
4	15-05 ч. I стр. 103 8-885	Шкафа секционного КРН-8	шт	1	345	345	1000	42,9	<u>19,8</u> 1,81	1000	42,9	<u>19,8</u> 1,81
5	15-05 ч. I стр. 103 8-886	Шкафа отходящих линий КРН-6	шт	1	170	170	455	38,4	<u>17,3</u> 1,78	455	38,4	<u>17,3</u> 1,78
6	8-711	Ревизия трансформатора весом с маслом до 3 т	шт	2	-	-	-	43,8	<u>20,4</u> -	-	87,6	<u>40,8</u> -
7	8-739	Сушка трансформаторного масла	т	1,6	-	-	-	46,8	<u>21,6</u> 0,69	-	74,88	<u>34,56</u> 1,1

Исполнитель	И.И.И.
Руководитель	В.В.В.
Выполнил	С.С.С.
Дата	1970
М	



1965
1970
Москва

Комплектные трансформаторные подстанции мощностью до 2х1000 ква без распределительных устройств 6-10 кв для промышленных установок

КТП мощностью 2х560 ква отдельностоящая и встроенная со шкафами ЗВВ-4, ЗКРН-2, КРН-6 и КРН-8. Смета на электрооборудование.

Типовой проект 407-3-13

без изменений с изменениями
Альбом 6 Лист 15

I	2	3	4	5	6	7	8	9	10	II	I2	I3
8	8-74I	Заливка трансформатора сухим маслом	т	1,6	-	-	-	6,4	$\frac{2,44}{0,73}$	-	10,24	$\frac{3,9}{1,17}$
9	8-I477	Стойка кабельная К-150	100шт	0,05	-	-	-	79,3	$\frac{20,0}{0,08}$	-	3,97	$\frac{1,0}{-}$
10	8-I482	Полка кабельная К-16I	100шт	0,15	-	-	-	9,3	$\frac{1,53}{0,04}$	-	1,4	$\frac{0,23}{0,01}$
II	8-472I	Шины заземления сечением 100 кв мм в распределительном устройстве	100м	0,26	-	-	-	67,2	$\frac{26,6}{0,32}$	-	17,47	$\frac{6,92}{0,08}$
Итого:							6041			6605	508,66	$\frac{226,51}{13,71}$
I2	-	Транспортные и прочие расходы	%	7	-	-	-	-	-	462,35	-	-
I3	-	Плановые накопления	%	6	-	-	-	-	-	-	30,52	-
Всего:										7067,35	539,18	$\frac{226,51}{13,71}$
СВОДКА ИТОГОВ												
I. Стоимость оборудования			руб.	7067								
2. Стоимость монтажных работ			руб.	539								
Всего по смете			руб.	7606								

265 270	Комплектные трансформаторные подстанции мощностью до 2х1000 ква без распределительных устройств 6-10 кв для промышленных установок	КТП мощностью 2х560 ква отдельностоящая и встроенная со шкафами 2ВВ-4, 2КРН-2, КРН-6 и КРН-8. Смета на электрооборудование.	Типовой проект 407-3-13	Без изменений с изменениями Альбом 6 Лист 16
------------	--	---	-------------------------	--

№ пп	Наименование прейскуранта, ценника и № позиций	Наименование и характеристика оборудования и монтажных работ	Единица изме- рения	Коли- чест- во	Вес в кг		Сметная стоимость в рублях					
					Еди- ница изме- рения	Общий	Единицы			Общая		
							Обо- рудо- вания	Монтажных работ	В т.ч. зараб. плата основная по эксплу- атации машин	Обо- рудо- вания	Монтаж- ных работ	В т.ч. зараб. плата основная по эксплу- атации машин
1	2	3	4	5	6	7	8	9	10	11	12	13
I	15-04 ч. II стр. 145	Материалы, не учтенные в стоимости монтажных работ и их монтаж <u>I. Материалы</u> Ядлик типа ЯТП-0,25 с понижающим трансформатором ОСО-0,25	шт	1	10,2	10,2	-	13	-	-	13	-
2	Дополнение № 1 к пр-ту 15-07 стр. 15	<u>Арматура осветительная:</u> Липсетта до 200 вт	шт	2	1,37	2,74	-	1,95	-	-	3,9	-
3	ЦСРСЦ № I ч. У стр. 303	Фарфоровая полугермети- ческая	шт	1	1,1	1,1	-	0,24	-	-	0,24	-
4	Дополнение № 2 к пр-ту 15-07 стр. 4	Плафон двухламповый	шт	2	2,2	4,4	-	3,7	-	-	7,4	-
5	ЦСРСЦ № I ч. У стр. 301	Лампа переносная с за- щитной сеткой и шланговым проводом	шт	1	1,5	1,5	-	2,41	-	-	2,41	-
1985 1970	Комплектные трансформаторные подстанции мощ- ностью до 2х1000 ква без распределительных устройств 6-10 кв для промышленных установок		КТП мощностью 2х560 ква отдельностоящая и встроенная. Смета на электроосвещение				Типовой проект 407-3-13			без изменений с изменениями Альбом 6 Лист 1711		

Дата
 м
 Дневной
 м
 Выполнил
 Указ
 В
 м
 Руководитель
 м

Москва
 1970

I	2	3	4	5	6	7	8	9	10	II	12	13
		<u>Стекло к арматуре:</u>										
6	ЦРСЦ № I ч.у стр.320	Люцетта до 200 вт	шт	2	1,5	3,0	-	0,867	-	-	1,73	-
7	ЦРСЦ № I ч.у стр.320	Фарфоровой полугерметической	шт	1	0,3	0,3	-	0,217	-	-	0,22	-
8	ЦРСЦ № I ч.у стр.32I	Плафон двухламповый	шт	2	1,2	2,4	-	0,689	-	-	1,38	-
		Лампа накаливания на напряжение 220 в, мощностью в вт:										
9	I6-03 ч.П стр.28	150	шт	2	0,12	0,24	-	0,09	-	-	0,18	-
10	I6-03 ч.П стр.3I	100	шт	2	0,1	0,2	-	0,19	-	-	0,38	-
11	I6-03 ч.П стр.3I	75	шт	4	0,08	0,32	-	0,16	-	-	0,64	-
12	ЦРСЦ № I ч.у стр.324	Лампа накаливания на напряжение 36 в, мощностью 50 вт	шт	1	0,06	0,06	-	0,079	-	-	0,08	-
13	I5-04 ч.1 стр.157	Переключатель пакетный ПК/4С 220 в, 10 а, на 2 направления	шт	1	0,16	0,16	-	0,7	-	-	0,7	-
		Кабель марки АНРГ сечением в кв мм:										

1965
1970

Комплектные трансформаторные подстанции мощностью до 2х1000 ква без распределительных устройств 6-10 кв для промышленных установок

КТП мощностью 2х560 ква отдельная и встроенная. Смета на электроосвещение.

Типовой проект
407-3-13без изменений
с изменениями

Альбом 6 Лист 18

	2	3	4	5	6	7	8	9	10	11	12	13
14	ЦРСЦ № I ч.у стр.106	2x4	км	0,05	155	7,75	-	160	-	-	8,00	-
15	ЦРСЦ № I ч.у стр.106	3x4	км	0,006	239	1,43	-	231	-	-	1,39	-
16	ЦРСЦ № I ч.у стр.220	Провод марки ПРГ-500 сечением 1,5 кв мм / для зарядки светильников/	км	0,01	35	0,35	-	35,7	-	-	0,36	-
Итого:						36					42,01	
17	ЦРСЦ № I ч.у стр.4-6	Транспортные и прочие расходы по поз: I; 4,7% от I3 руб.		-	-	-	-	-	-	-	0,61	-
18	То же	2,4; 7,8% от II,3 руб.		-	-	-	-	-	-	-	0,88	-
19	"-	9-II; 8,6% от I,2 руб.		-	-	-	-	-	-	-	0,1	-
20	"-	I3; 5% от 0,7 руб.		-	-	-	-	-	-	-	0,04	-
Итого:											43,64	
21	-	Плановые накопления	%	6	-	-	-	-	-	-	2,62	-
Всего по I:											46,26	

Исполнит. спец. / Руководитель / Выполнил / Отдел спец. / Дата / м



I	2	3	4	5	6	7	8	9	10	11	12	13
		<u>2. Монтаж</u>										
1	8-1510	Кабель при весе 1 м до 1 кг, прокладываемый по установленным конструкциям	100м	0,06	-	-	-	18,9	$\frac{7,42}{0,1}$	-	1,13-	$\frac{0,45}{0,01}$
2	8-4309	Кабель марки АНРГ двух-трехжильный с креплением скобками, сечением в кв мм до: 6	100м	0,49	-	-	-	98,3	$\frac{32,7}{8,55}$	-	48,17	$\frac{16,02}{4,19}$
3	8-5966	Переключатель пакетный на ток до 25а, устанавливаемый на конструкции на стене	шт	1	-	-	-	2,68	$\frac{0,97}{0,01}$	-	2,68	$\frac{0,97}{0,01}$
4	8-7001	Выключатель защищенный	100шт	0,02	-	-	-	65,2	$\frac{16,6}{-}$	-	1,3	$\frac{0,33}{-}$
5	8-7003	Выключатель брызгонепроницаемый	100шт	0,01	-	-	-	233	$\frac{35,4}{-}$	-	2,33	$\frac{0,35}{-}$
6	8-7006	Розетка штепсельная защищенная	100шт	0,01	-	-	-	67,1	$\frac{16,2}{-}$	-	0,67	$\frac{0,16}{-}$
7	8-7014	Светильник Люцетта с подвесом на крышке	100шт	0,02	-	-	-	164	$\frac{58,4}{22}$	-	3,28	$\frac{1,17}{0,44}$
8	8-7055	Плафон двухламповый	100шт	0,02	-	-	-	220	$\frac{62,6}{0,29}$	-	4,4	$\frac{1,25}{0,01}$

1965
1970

Комплектные трансформаторные подстанции мощностью до 2х1000 ква без распределительных устройств 6-10 кв для промышленных установок.

КПН мощностью 2х560 ква отдельностоящая и встроенная. Смета на электроосвещение.

Типовой проект
407-3-13без изменений
с изменениями

Альбом 6 | Лист 20

UNB. 3595 CB

I	2	3	4	5	6	7	8	9	10	II	I2	I3
9	8-70I7	Светильник фарфоровый полу-герметический, устанавливаемый на кронштейне на наружной стене здания	100шт	0,01	-	-	-	428	$\frac{68,8}{25,3}$	-	4,28	$\frac{0,69}{0,25}$
10	8-7088	Щиток типа ЯТН-0,25	100шт	0,01	-	-	-	331	$\frac{117}{1,23}$	-	3,31	$\frac{1,17}{0,01}$

		Итого									71,55	$\frac{22,56}{4,92}$
II	-	Плановые накопления	%	6	-	-	-	-	-	-	4,29	-

		Всего по 2:									75,84	$\frac{22,56}{4,92}$
		Всего стоимость монтажных работ и материалов									122,1	$\frac{22,56}{4,92}$

Исполнитель
Дата
М

Руководил
Выполнил

1965
1970

Комплектные трансформаторные подстанции мощностью до 2х1000 кВа без распределительных устройств 6-10 кв для промышленных установок

КТП мощностью 2х560 кВа отдельностоящая и встроенная. Смета на электроосвещение

Типовой проект
407-3-13

без изменений
с изменениями

Альбом 6 Лист 21 и

№ п/п	Наименование прейскуранта, пенника и № позиций	Наименование и характеристика оборудования и монтажных работ	Единица изме- рения	Коли- чест- во	Вес в кг		Сметная стоимость в рублях					
					Единица изме- рения	Общий	Единицы			Общая		
							Обо- рудо- вания	Монтажных работ	В т.ч. зараб. плата основная по эксплу- тации машин	Обо- рудо- вания	Монтажных работ	В т.ч. зараб. плата основная по эксплу- тации машин
1	2	3	4	5	6	7	8	9	10	11	12	13
I	15-05 ч. I стр. 134 8-892	Подстанция комплектная трансформаторная типа КТП-2х560/6-10, состоящая из: Трансформатора типа ТСМАФ-560/6-10 кв, мощностью 560 кВа	шт	2	2290	4580	1400	47,1	<u>19,7</u> 1,63	2800	94,2	<u>39,4</u> 3,26
2	15-05 ч. I стр. 103 8-867	Шкафа ввода высшего напря- жения ВВ-1	шт	2	15,5	31	32	18,1	<u>9,17</u> 0,15	64	36,2	<u>18,34</u> 0,3
3	15-05 ч. I стр. 103 8-885	Шкафа распределительного низковольтного ввода КРН-2	шт	2	340	680	985	42,9	<u>19,8</u> 1,81	1970	85,8	<u>39,6</u> 3,62
4	15-05 ч. I стр. 103 8-885	Шкафа секционного КРН-8	шт	1	345	345	1000	42,9	<u>19,8</u> 1,81	1000	42,9	<u>19,8</u> 1,81
5	15-05 ч. I стр. 103 8-886	Шкафа отходящих линий КРН-6	шт	1	170	170	455	38,4	<u>17,3</u> 1,78	455	38,4	<u>17,3</u> 1,78
6	8-7II	Ревизия трансформатора весом с маслом до 3 т	шт	2	-	-	-	43,8	<u>20,4</u> -	-	87,6	<u>40,8</u> -
1965 1970	Комплектные трансформаторные подстанции мощ- ностью до 2х1000 кВа без распределительных устройств 6-10 кв для промышленных установок		КТП мощностью 2х560 кВа внутрицеховая со шкафами 2ВВ-1, 2КРН-2, КРН-6 и КРН-8. Смета на электрооборудование				Типовой проект 407-3-13		без изменений с изменениями альбом 6 Лист 22 и			

I	2	3	4	5	6	7	8	9	10	II	I2	I3
7	8-739	Сушка трансформаторного масла	т	1,6	-	-	-	46,8	<u>21,6</u> 0,69	-	74,88	<u>34,56</u> 1,1
8	8-741	Заливка трансформатора сухим маслом	т	1,6	-	-	-	6,4	<u>2,44</u> 0,73	-	10,24	<u>3,9</u> 1,2
9	8-472I	Шины заземления сечением 100 кв мм в распределительном устройстве	100м	0,04	-	-	-	67,2	<u>26,6</u> 0,32	-	2,69	<u>1,06</u> 0,01

		Итого:					5806			6289	472,91	<u>214,76</u> 13,08
10	-	Транспортные и прочие расходы	%	7	-	-	-	-	-	440,23	-	-
II	-	Плановые накопления	%	6	-	-	-	-	-	-	28,37	-

		Всего:								6729,23	501,28	<u>214,76</u> 13,08
СВОДКА ИТОГОВ												
		1. Стоимость оборудования	руб.	6729								
		2. Стоимость монтажных работ	руб.	501								

		Всего по смете:	руб.	7230								

Отдел смет	
Дата	
М	

Инициалы	И.И.И.
Руководил	И.И.И.
Выполнил	И.И.И.

Москва

1965
1970

Комплектные трансформаторные подстанции мощностью до 2х1000 кВА без распределительных устройств 6-10 кв для промышленных установок

КТП мощностью 2х560 кВА внутрицеховая со шкафами 2ВВ-1, 2КРН-2, КРН-6 и КРН-8.
Смета на электрооборудование

Типовой проект
407-3-13

без изменений
с изменениями

Альбом 6 | Лист 23

№	Наименование проектанта, конструкция и условия	Наименование и характеристика оборудования и монтажных работ	Единица изме- рения	Коли- чест- во	Вес в кг		Сметная стоимость в рублях					
					Обо- рудо- вания	Общий	Единицы			Общая		
							Обо- рудо- вания	монтажных работ	В т.ч. зараб. плата основная по эксплу- тации машин	Обо- рудо- вания	Монтажных работ	В т.ч. зараб. плата основная по эксплу- тации машин
2	3	4	5	6	7	8	9	10	11	12	13	
1	15-05 ч. I стр. 134 8-882	Подстанции комплектная трансформаторная типа КТН-2х560/6-10, состоящая из: Трансформатора типа ТСМАФ-560/ 6-10 кв мощностью 560 ква	шт	2	2290	4580	1400	47,1	<u>19,7</u> 1,63	2800	94,2	<u>39,4</u> 3,26
	15-05 ч. I стр. 103 8-866	шкафа ввода высшего напряже- ния ВВ-3	шт	2	125	250	170	25,9	<u>11,5</u> 0,44	340	51,8	<u>23</u> 0,88
3	15-05 ч. I стр. 103 8-885	Шкафа распределительного низковольтного ввода КРН-2	шт	2	340	680	985	42,9	<u>19,8</u> 1,81	1970	85,8	<u>39,6</u> 3,62
4	15-05 ч. I стр. 103 8-885	Шкафа секционного КРН-8	шт	1	345	345	1000	42,9	<u>19,8</u> 1,81	1000	42,9	<u>19,8</u> 1,81
5	15-05 ч. I стр. 103 8-886	Шкафа отходящих линий КРН-6	шт	1	170	170	455	38,4	<u>17,3</u> 1,78	455	38,4	<u>17,3</u> 1,78
6	8-711	Ревизия трансформатора весом с маслом до 3 т	шт	2	-	-	-	43,8	<u>20,4</u> -	-	87,6	<u>40,8</u> -
7	8-739	Сушка трансформаторного масла	т	1,6	-	-	-	46,8	<u>21,6</u> 0,69	-	74,88	<u>34,56</u> 1,1
1965 1970	Комплектные трансформаторные подстанции мощ- ностью до 2х1000 ква без распределительных устройств 6-10 кв для промышленных установок		КТН мощность 2х560 ква внутрицеховая со шкафами 2ВВ-3, 2КРН-2, КРН-6 и КРН-8. Смета на электрооборудование		Типовой проект 407-3-13			без изменений с изменениями		Альбом 6 Лист 24		

I	2	3	4	5	6	7	8	9	10	II	I2	I3
8	8-74I	Заливка трансформатора сухим маслом	т	1,6	-	-	-	6,4	<u>2,44</u> 0,73	-	10,24	<u>3,9</u> 1,2
9	8-472I	Шины заземления сечением 100 кв мм в распределительном устройстве	100м	0,04	-	-	-	67,2	<u>26,6</u> 0,32	-	2,69	<u>1,06</u> 0,01
Итого:						6025				6565	488,5I	<u>219,42</u> 13,66
10	-	Транспортные и прочие расходы	%	7	-	-	-	-	-	459,55	-	-
II	-	Плановые накопления	%	6	-	-	-	-	-	-	29,3I	-
Всего:										7024,55	517,82	<u>219,42</u> 13,66
СВОДКА ИТОГОВ												
		1. Стоимость оборудования	руб.	7025								
		2. Стоимость монтажных работ	руб.	518								
Всего по смете			руб.	7543								

Дата
мРуководил
Выполнил1970
Москва1965
1970

Комплектные трансформаторные подстанции мощностью до 2х1000 кВа без распределительных устройств 6-10 кв для промышленных установок

КТП мощностью 2х560 кВа внутрицеховая со шкафами 2ВВ-3, 2КРН-2, КРН-6 и КРН-8.
Смета на электрооборудование.

Типовой проект
407-3-13

без изменений
с изменениями
Альбом 6 Лист 25 и

№ пп	Наименование преискуранта пенника и № позиций	Наименование и характеристика оборудования и монтажных работ	Ед. измерения	Количество	Вес в кг		Сметная стоимость в рублях						
					Ед. измерения	Общий	Единицы			Общая			
							Оборудования	Монтажных работ	В т.ч. заработная плата осн. по эксплуатации машин	Оборудования	Монтажных работ	В т.ч. заработная плата основная по эксплуатации машин	
1	15-05 ч. I стр. 134 8-692	Подстанция комплектная трансформаторная типа КТП-2х560/6-10, состоящая из: Трансформатора типа ТСМАФ-560/6-10 кв мощностью 560 ква	шт	2	2290	4580	1400	47,1	<u>19,7</u> 1,63	2800	94,2	<u>39,4</u> 3,26	
2	15-05 ч. I стр. 103 8-866	Шкафа ввода высшего напряжения ВВ-4	шт	2	133	266	190	25,9	<u>11,5</u> 0,44	380	51,8	<u>23</u> 0,88	
3	15-05 ч. I стр. 103 8-885	Шкафа распределительного низковольтного ввода КРН-2	шт	2	340	680	985	42,9	<u>19,8</u> 1,81	1970	85,8	<u>39,6</u> 3,62	
4	15-05 ч. I стр. 103 8-885	Шкафа секционного КРН-8	шт	1	345	345	1000	42,9	<u>19,8</u> 1,81	1000	42,9	<u>19,8</u> 1,81	
5.	15-05 ч. I стр. 103 8-886	Шкафа отходящих линий КРН-6	шт	1	170	170	455	38,4	<u>17,3</u> 1,76	455	38,4	<u>17,3</u> 1,78	
6.	8-711	Ревизия трансформатора весом с маслом до 3 тонн	шт	2	-	-	-	43,8	<u>20,4</u> -	-	87,6	<u>40,8</u> -	
1965 1970	Комплетные трансформаторные подстанции мощностью до 2х1000 ква без распределительных устройств 6-10 кв для промышленных установок				КТП мощностью 2х560 ква внутрицеховая со шкафами 2ВВ-4, 2КРН-2, КРН-6 и КРН-8			Смета на электрооборудование		Типовой проект 407-3-13		без изменений и изменений Альбом 6 Лист 26к ИИВ. 3585-04	

1	2	3	4	5	6	7	8	9	10	11	12	13	
7	8-739	Сушка трансформаторного масла	т	1,6	-	-	-	46,8	<u>21,6</u> 0,69	-	74,88	<u>34,56</u> 1,1	
8	8-741	Заливка трансформатора сухим маслом	т	1,6	-	-	-	6,4	<u>2,44</u> 0,73	-	10,24	<u>3,9</u> 1,2	
9	8-4721	Шины заземления сечением 100 кв мм в распределительном устройстве	100м	0,04	-	-	-	67,2	<u>26,6</u> 0,32	-	2,69	<u>1,06</u> 0,01	
		Итого					6041			6605	488,51	<u>219,42</u> 13,66	
10		Транспортные и прочие расходы	%	7	-	-	-	-	-	462,35	-	-	
I		Плановые накопления	%	6	-	-	-	-	-	-	29,31	-	
		Всего								7067,35	517,82	<u>219,42</u> 13,66	
		СВОДКА ИТОГОВ											
		1. Стоимость оборудования	руб	7067									
		2. Стоимость монтажных работ	руб	518									
		Всего по смете	руб	7585									
1965 1970	Комплектные трансформаторные подстанции мощностью до 2х1000 кВа без распределительных устройств 6-10 кв для промышленных установок			КТП мощностью 2х560 кВа внутрицеховая со шкафами 2ВВ-4, 2КРН-2, КРН-6 и КРН-8. Смета на электрооборудования						Типовой проект 407-3-13		без изменений с изменениями Альбом 6 Лист 27и Инд. 3595-06	

Тиражировано Свердловским филиалом ЦИП
620062 г.Свердловск К-62 ул. Генеральская, За

Заказ 1956 Тираж 200 Цена

Изв. № 1956/6 1973 г.