

ТИПОВАЯ ДОКУМЕНТАЦИЯ НА СТРОИТЕЛЬНЫЕ СИСТЕМЫ
И ИЗДЕЛИЯ ЗДАНИЙ И СООРУЖЕНИЙ

Серия 1.432 - 14/80

СТЕНОВЫЕ ПАНЕЛИ
ОТАПЛИВАЕМЫХ ПРОИЗВОДСТВЕННЫХ ЗДАНИЙ
С ШАГОМ КОЛОНН 6 М

В ы п у с к 2
К А Р Н И З Н Ы Е П А Н Е Л И
Р А Б О Ч И Е Ч Е Р Т Е Ж И

17372

ЦЕНА 034

ТИПОВАЯ ДОКУМЕНТАЦИЯ НА СТРОИТЕЛЬНЫЕ СИСТЕМЫ
И ИЗДЕЛИЯ ЗДАНИЙ И СООРУЖЕНИЙ

Серия 1.432 - 14/80

СТЕНОВЫЕ ПАНЕЛИ
ОТАПЛИВАЕМЫХ ПРОИЗВОДСТВЕННЫХ ЗДАНИЙ
С ШАГОМ КОЛОНН 6 М

Выпуск 2
КАРНИЗНЫЕ ПАНЕЛИ

РАБОЧИЕ ЧЕРТЕЖИ

Утверждены
и введены в действие
с 1.01.82г. ГОССТРОЕМ СССР.
Постановление №182 от 26.10.81г.

Проектировщик	Иванов	Инженер	Иванов
Проверил	Иванов	Инженер	Иванов
Составил	Иванов	Инженер	Иванов
Секретарь	Иванов	Инженер	Иванов

Содержание

Стр.

Лист

2. Содержание
- 2 Пояснительная записка
- 3 Отделка карнизной панели ПК в. 65-П. 1
- 4 Отделка карнизной панели ПК в. 70-П. 2
- 5 Отделка карнизной панели ПК в. 75-П. 3
- 6 Армирование карнизных панелей.
ПК в. 65-П, ПК в. 70-П, ПК в. 75-П,
продольной и поперечные разрезы 4
- 7 Крепление карнизной панели к перимет-
риальной панели 5

Пояснительная записка

1 Настоящий выпуск содержит рабочие чертежи карнизных панелей длиной 6 м для отделываемых промышленных зданий.

2 Номенклатура карнизных панелей, разъемы, материалы, условия их применения и указания по расчету приведены в выпуске 0

3 Карнизные панели запроектированы из бетона на пористых заполнителях марки 150 с объемным весом в сухом состоянии не более 1500 кгс/м³.

Панели армированы сварными каркасами и сетками из стали классов А-II и Вр-I

Монтажные петли изготавливаются из высококачественной круглой (гладкой) стали класса А-I, марки

ВСТЭО и ВСТЭОС по ГОСТ 5781-75

для извлекать, преимущественно для перевозки и монтажа, при t ниже минус 40° запрещается применять сталь марки ВСТЭ12.

4 Закладные детали панелей должны быть защищены от коррозии цинковым покрытием согласно указаниям СНиП 28-73* „Защита строительных конструкций от коррозии“

5 Изготовление панелей, их приемка и контроль качества должны производиться в соответствии со СНиП II-16-79 „Бетонные и железобетонные конструкции сварные. Правила производства и приемки монтажных работ“ и ГОСТ 8015-75, Условия железобетонные и бетонные. Общие технические требования

6 Величина отпускной прочности бетона карнизных панелей должна составлять не менее 80% от проектной прочности.

7 Сведения о карнизных панелях с подкарнизными стенами панелями следует производить до их монтажа, преимущественно в построенных условиях. Изготавливается также производить сборку на заводских-испытательных.

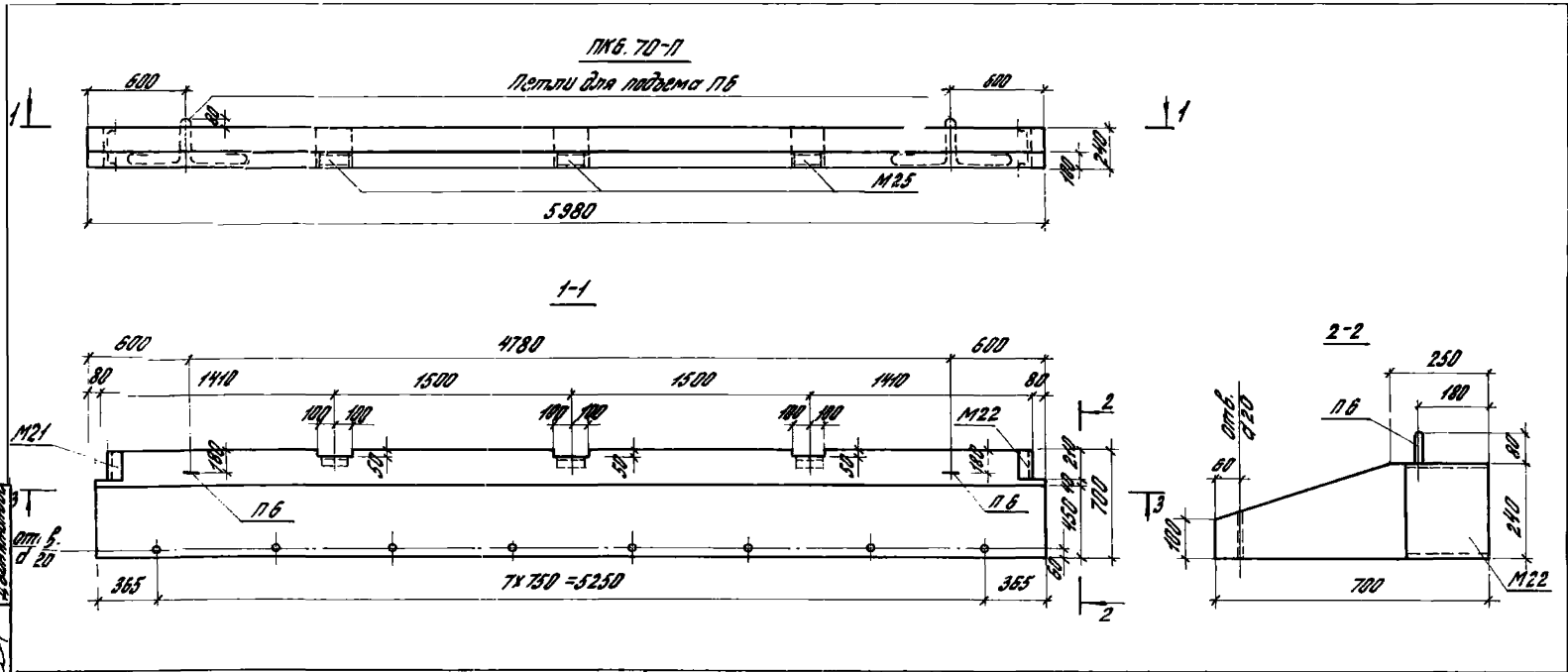
8 Собранные карнизные панели транспортируются и складываются в вертикальном положении.

9 Арматурные изделия (каркасы, сетки, монтажные петли и закладные детали) даны в серии МЗС-1/100, выпуск 3 „Арматурные изделия и закладные детали“

ТК
1980

Содержание и пояснительная записка

СЕРИЯ
1.432-1/100
Выпуск
3



Спецификация армирующих изделий на одну панель								Выборка стали на одну панель, кг																		
Марка	Лоджия кардасы		Вбронные сетки		Закладные детали		Потель		Армирующие изделия			Закладные детали														
	Марка	кол.	Марка	кол.	Марка	кол.	Марка	кол.	Армирующая сталь			Сталь прокатная		Итого	Всего											
									ГОСТ 5781-75			ГОСТ 5781-53У				ГОСТ 5781-75		ГОСТ 8240-72								
									класс В-2	класс В-2	класс В-2	класс В-2	класс В-2			класс В-2	класс В-2	класс В-2								
Ф, мм			Итого	Ф, мм		Итого	Проф.																			
10	20	5		8	10		Итого	С 24	1,9x55x8																	
2	ПКБ.70-П	КР3В	2	Р2	1	Р4	1	М21	1	М22	1	М25	3	П6	2	35,0	8,0	14,5	57,5	0,8	2,2	3,0	3,8	42	16,8	74,3

Разрез 3-3 дан на листе 4.

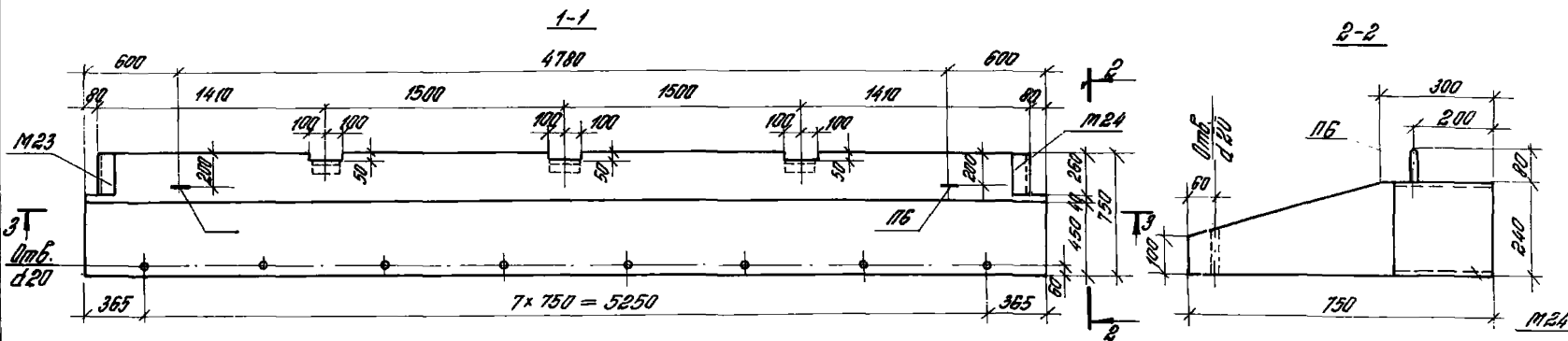
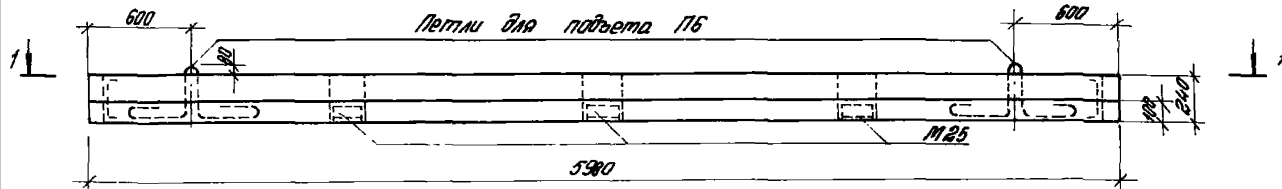
TK
1980

Опалубка наружной панели
ПКБ. 70-П

СЕРИЯ 1.432-144	
Выпуск 2	Лист 2

ПК Б. 75-П

Литлы для подъема ПБ

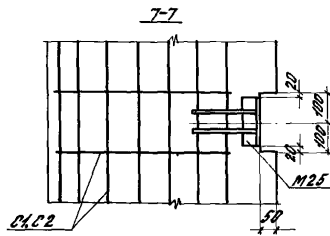
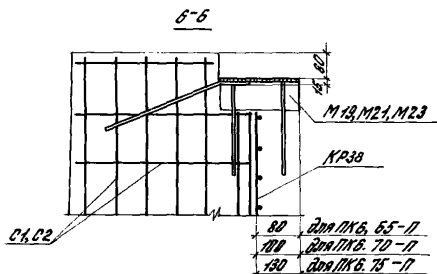
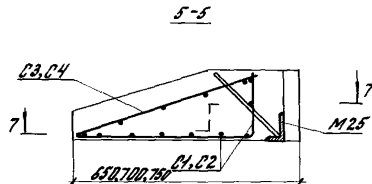
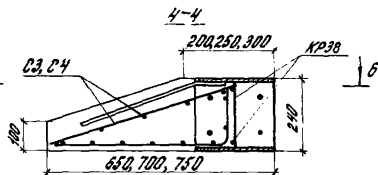
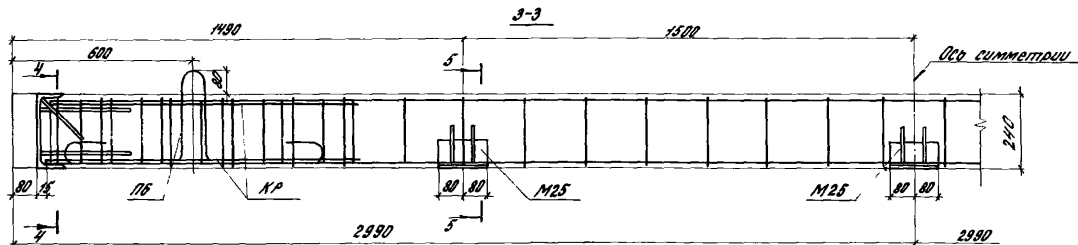


ЦЕНТРАЛЬНЫЙ ОТДЕЛ ПРОЕКТИРОВАНИЯ
 П. МОСКВА

Спецификация арматурных изделий на одну панель								Выборка стали на одну панель, кг														
№ панели по переноске	Марка	Плоские каркасы		Сварные сетки		Закладные детали		Литлы		Арматурные изделия			Закладные детали				Всего					
		Марка	Кол.	Марка	Кол.	Марка	Кол.	Марка	Кол.	Нормативная сталь			Сталь прокатная		Итого							
										ГОСТ 5781-75	ГОСТ 5781-75	ГОСТ 5781-75	ГОСТ 6240-72	ГОСТ 6510-72								
		класс А-III		класс А-I		класс Вр-I		Итого	класс А-III		Итого	Проф.										
		φ, мм		φ, мм		φ, мм			8	10		L24		L90x56x4								
3	ПК Б. 75-П	КР38	2	С2	1	М23	1	М24	1	М25	3	35,0	8,0	14,5	57,5	0,8	2,2	3,0	12,4	4,2	19,6	77,1

Разрез 3-3 дан на листе 4.

ТК
1980
 Опалубка карнизной панели ПК Б. 75-П
 Лист
1 из 3
Фб



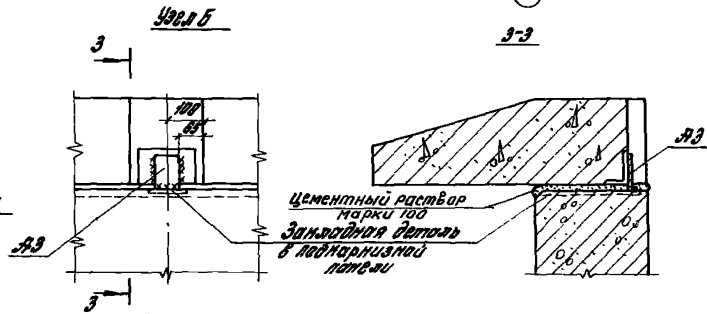
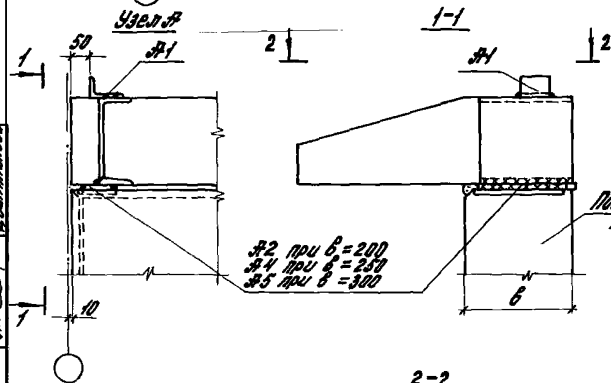
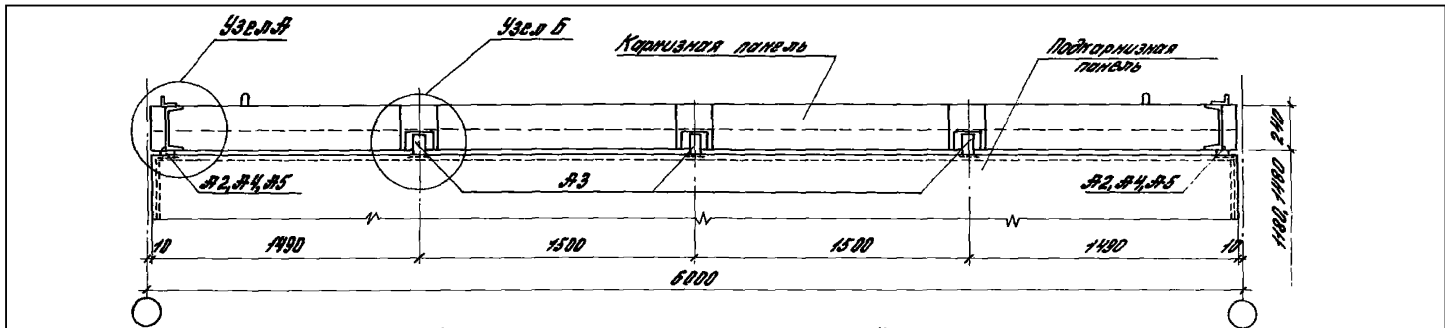
Сетки С3 и С4 условно не показаны.

ТК 1980	Формирование канальных панелей ПМБ.65-П, ПМБ.70-П, ПМБ.75-П. Продольный и поперечные разрезы	Серия 1.432-1/46
		Выпуск 2

Лист 4

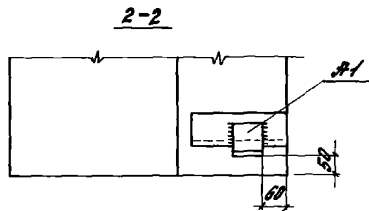
Исполнитель: [Signature]
 Проверенный: [Signature]
 Конструктор: [Signature]
 Инженер: [Signature]
 Главный инженер: [Signature]

Центральный институт
 Проектирования
 Строительных
 Конструкций
 Москва



Спецификация стержней на крепежные элементы карнизной панели

Толщина панели мм	Марка элемента	Сечение мм	Длина мм	Кол.	Вес, кг	
					1м2	Всего
200	#1	L 90x56x8	80	2	0,7	5,0
	#2	-70x14	160	2	0,2	
	#3	-70x8	100	3	0,4	
250	#1	L 90x56x8	80	2	0,7	5,6
	#3	-70x8	100	3	0,4	
	#4	-70x14	190	2	0,5	
300	#1	L 90x56x8	80	2	0,7	6,4
	#3	-70x8	100	3	0,4	
	#5	-70x14	250	2	0,9	



Монтажные сварные швы $t_{св} = 8 \text{ мм}$.

ТК
1980

Крепление карнизной панели к подкарнизной панели

Серия
1.132-14/80
Выпуск 2 Лист 5

17372 (8)