

ТИПОВОЙ ПРОЕКТ
903-1-224.86

КОТЕЛЬНАЯ С ТРЕМЯ КОТЛАМИ
КВ-ТС(В)-10 И ТРЕМЯ КОТЛАМИ
КЕ-10-14С.

ОТКРЫТАЯ СИСТЕМА
ТЕПЛОСНАБЖЕНИЯ.

ТОПЛИВО-КАМЕННЫЕ И БУРЫЕ УГЛИ.

АЛЬБОМ 108

МЕТАЛЛОКОНСТРУКЦИИ
ВСПОМОГАТЕЛЬНОГО ОБОРУДОВАНИЯ
И УСТРОЙСТВ

21534-60
2-96

ЦЕНТРАЛЬНЫЙ ИНСТИТУТ
ТИПОВОГО ПРОЕКТИРОВАНИЯ ГОССТРОЯ СССР
МИНСКИЙ ФИЛИАЛ

220600, г. Минск, ул. К. Маркса, 32
Сдано в печать 9.06 1988 г.
Заказ № 55 Тираж 110 экз.
Изд. № 21534/60

ТИПОВОЙ ПРОЕКТ 903-1-224.86
КОТЕЛЬНАЯ С ТРЕМЯ КОТЛАМИ КВ-ТС(В)-10
И ТРЕМЯ КОТЛАМИ КЕ-10-14С.
ОТКРЫТАЯ СИСТЕМА ТЕПЛОСНАБЖЕНИЯ.
ТОПЛИВО-КАМЕННЫЕ И БУРЫЕ УГЛИ.

АЛЬБОМ 10.8

СОСТАВ ПРОЕКТА

АЛЬБОМ	0	<i>Пояснительная записка.</i>
АЛЬБОМ	1.1	<i>Котельная. Теплоμηχανическая часть. Тепловыделача.</i>
АЛЬБОМ	1.2	<i>Котельная. Теплоμηχανическая часть.</i>
АЛЬБОМ	1.2	<i>Часть 1</i>
АЛЬБОМ	1.3	<i>Котельная. Блок теплоμηχανического оборудования.</i>
АЛЬБОМ	2.1	<i>Эскизные чертежи общих видов конструкций тепловой изоляции.</i>
АЛЬБОМ	2.2	<i>Строительно-технологическая блок-секция котлоагрегата КВ-ТС-10.</i>
АЛЬБОМ	2.2	<i>Теплоμηχανическая часть (вариант без воздухоподогревателя).</i>
АЛЬБОМ	2.2	<i>Строительно-технологическая блок-секция котлоагрегата КВ-ТСВ-10.</i>
АЛЬБОМ	2.2	<i>Теплоμηχανическая часть (вариант с воздухоподогревателем).</i>
АЛЬБОМ	2.3	<i>Строительно-технологическая блок-секция котлоагрегата КВ-ТС(В)-10.</i>
АЛЬБОМ	2.3	<i>Конструкции железобетонные. Автоматизация.</i>
АЛЬБОМ	2.4	<i>Части 12</i>
АЛЬБОМ	2.4	<i>Металлоконструкции газовоздухопроводов для блок-секции котлоагрегата КВ-ТС-10 (вариант без воздухоподогревателя).</i>
АЛЬБОМ	2.5	<i>Части 12</i>
АЛЬБОМ	2.5	<i>Металлоконструкции газовоздухопроводов для блок-секции котлоагрегата КВ-ТСВ-10 (вариант с воздухоподогревателем).</i>
АЛЬБОМ	2.6	<i>Строительно-технологическая блок-секция котлоагрегата КЕ-10-14С. Теплоμηχανическая часть (вариант без воздухоподогревателя).</i>
АЛЬБОМ	2.7	<i>Строительно-технологическая блок-секция котлоагрегата КЕ-10-14С. Теплоμηχανическая часть (вариант с воздухоподогревателем).</i>
АЛЬБОМ	2.8	<i>Строительно-технологическая блок-секция котлоагрегата КЕ-10-14С. Конструкции железобетонные. Автоматизация.</i>
АЛЬБОМ	2.9	<i>Части 12</i>
АЛЬБОМ	2.9	<i>Металлоконструкции газовоздухопроводов для блок-секции котлоагрегата КЕ-10-14С (вариант без воздухоподогревателя).</i>
АЛЬБОМ	2.10	<i>Части 12</i>
АЛЬБОМ	2.10	<i>Металлоконструкции газовоздухопроводов для блок-секции котлоагрегата КЕ-10-14С (вариант с воздухоподогревателем).</i>
АЛЬБОМ	3.1	<i>Водоподготовительная установка. Теплоμηχανическая часть. Узел сбора конденсата.</i>
АЛЬБОМ	4.1	<i>Часть 1</i>
АЛЬБОМ	4.1	<i>Водоподготовительная установка. Автоматизация. Теплоμηχανическая часть.</i>
АЛЬБОМ	5.1	<i>Часть 2</i>
АЛЬБОМ	5.1	<i>Водоподготовительная установка. Блоки теплоμηχανического оборудования.</i>
АЛЬБОМ	5.2	<i>Котельная. Архитектурно-строительная часть.</i>
АЛЬБОМ	5.2	<i>Котельная. Архитектурно-строительная часть. Конструкции кунтового цикла.</i>
АЛЬБОМ	5.3	<i>Котельная. Архитектурно-строительная часть (вариант закрытой установки дымоходов).</i>
АЛЬБОМ	5.4	<i>Котельная. Строительные изделия.</i>
АЛЬБОМ	5.5	<i>Водоподготовительная установка. Архитектурно-строительная часть.</i>
АЛЬБОМ	5.6	<i>Водоподготовительная установка. Строительные изделия.</i>
АЛЬБОМ	5.7	<i>Тепловыделача. Приемное устройство. Галерея №2. Архитектурно-строительная часть.</i>
АЛЬБОМ	5.8	<i>Тепловыделача. Дробильное отделение. Галерея №1. Архитектурно-строительная часть.</i>
АЛЬБОМ	5.9	<i>Тепловыделача. Приемное устройство. Галерея №2. Строительные изделия.</i>
АЛЬБОМ	5.10	<i>Тепловыделача. Дробильное отделение. Галерея №1. Строительные изделия.</i>
АЛЬБОМ	6.1	<i>Генеральный план. Инженерные сети. Конструкции архитектурно-строительной части. Электроμηχανическая часть, связь и сигнализация. Водопровод и канализация. Тепловые сети.</i>
АЛЬБОМ	7.1	<i>Котельная. Электроμηχανическая часть, связь и сигнализация. Чертежи монтажной зоны.</i>
АЛЬБОМ	7.2	<i>Котельная. Электроμηχανическая часть. Механизмы, управляемые с НКУ и щитов КИПУ А. Схемы принципиальные.</i>
АЛЬБОМ	7.3	<i>Котельная. Электроμηχανическая часть. Задание заводу-изготовителю на низковольтные комплектные устройства.</i>

Альбом	7.4	<i>Водоподготовительная установка. Электротехническая часть, связь и сигнализация.</i>
Альбом	7.5	<i>Водоподготовительная установка. Электротехническая часть. Задание заводу-изготовителю на микровольтные комплекты устройств.</i>
Альбом	7.6	<i>Топливаладача. Электротехническая часть, связь и сигнализация. Чертежи монтажной зоны. Автоматизация.</i>
Альбом	7.7	<i>Топливаладача. Электротехническая часть. Механизмы, управляемые с КНС. Схемы принципиальные.</i>
Альбом	7.8	<i>Топливаладача. Электротехническая часть. Задание заводу-изготовителю на микровольтные комплекты устройств.</i>
Альбом	8.1	<i>Котельная. Автоматизация.</i>
Альбом	8.2	<i>Котлоагрегат КВ-ТС(В)-Ю. Задание заводу-изготовителю на щит автоматики и КИП.</i>
Альбом	8.3	<i>Котлоагрегат КЕ-Ю-14С. Задание заводу-изготовителю на щит автоматики и КИП.</i>
Альбом	8.4	<i>Котельная. Вспомогательное оборудование. Задание заводу-изготовителю на щиты автоматики и КИП.</i>
Альбом	8.5	<i>Водоподготовительная установка. Задание заводу-изготовителю на щиты автоматики и КИП.</i>
Альбом	8.6	<i>Котельная. Топливаладача. Водоподготовительная установка. Парократушение и пароканальная сигнализация.</i>
Альбом	9.1	<i>Котельная. отопление и вентиляция.</i>
Альбом	9.2	<i>Водоподготовительная установка. отопление и вентиляция.</i>
Альбом	9.3	<i>Котельная. Водопровод и канализация. Тепловые сети.</i>
Альбом	9.4	<i>Водоподготовительная установка. Водопровод и канализация. Тепловые сети.</i>
Альбом	9.5	<i>Топливаладача. Санитарно-технические устройства.</i>
Альбом	10.1	<i>Металлоконструкции топливаладачи. Конвейер ленточный №1.</i>
Альбом	10.2	<i>Металлоконструкции топливаладачи. Пилатели.</i>
Альбом	10.3	<i>Металлоконструкции топливаладачи. Конвейер ленточный №2.</i>
Альбом	10.4	<i>Металлоконструкции топливаладачи. Дробильное устройство.</i>
Альбом	10.5	<i>Металлоконструкции топливаладачи. Конвейер ленточный №3.</i>
Альбом	10.6	<i>Металлоконструкции топливаладачи. Конвейер ленточный №4,5.</i>
Альбом	10.7	<i>Металлоконструкции топливаладачи. Конвейер ленточный реверсивный №6.</i>
Альбом	10.8	<i>Металлоконструкции вспомогательного оборудования и устройств.</i>
Альбом	11.1	<i>Котельная. Инженерные сети. Электротехническая часть, связь и сигнализация. Прокладываемые материалы.</i>
Альбом	11.2	<i>Водоподготовительная установка. Электротехническая часть, связь и сигнализация. Прокладываемые материалы.</i>
Альбом	11.3	<i>Топливаладача. Электротехническая часть, связь и сигнализация. Прокладываемые материалы.</i>
Альбом	12.1	КН.1+7 <i>Сети. Котельная.</i>
Альбом	12.2	КН.1,2 <i>Сети. Водоподготовительная установка.</i>
Альбом	12.3	КН.1,2 <i>Сети. Топливаладача.</i>
Альбом	12.4	<i>Сети. Генеральный план. Инженерные сети.</i>
Альбом	13.1	<i>Спецификации оборудования. Котельная. отопление и вентиляция, водопровод и канализация, тепловые сети.</i>
Альбом	13.2	<i>Спецификации оборудования. Котельная. Электротехническая часть, связь и сигнализация, водопровод и канализация, оптическое парократушение.</i>
Альбом	13.3	<i>Спецификации оборудования. Водоподготовительная установка.</i>
Альбом	13.4	<i>Спецификации оборудования. Топливаладача.</i>
Альбом	13.5	<i>Спецификации оборудования. Инженерные сети.</i>
Альбом	13.6	<i>Спецификации оборудования. Блок-секция котлоагрегата КВ-ТС(В)-Ю. Тепломеханическая часть.</i>
Альбом	13.7	<i>Спецификации оборудования. Блок-секция котлоагрегата КВ-ТС(В)-Ю. Автоматизация.</i>
Альбом	13.8	<i>Спецификации оборудования. Блок-секция котлоагрегата КЕ-Ю-14С. Тепломеханическая часть.</i>
Альбом	13.9	<i>Спецификации оборудования. Блок-секция котлоагрегата КЕ-Ю-14С. Автоматизация.</i>
Альбом	13.10	<i>Спецификации оборудования. Котельная. Вспомогательное оборудование бойлерной части. Тепломеханическая часть, автоматизация.</i>
Альбом	13.11	<i>Спецификации оборудования. Котельная. Вспомогательное оборудование паровой части. Тепломеханическая часть, автоматизация.</i>

Альбом 14.1	Ведомости потребности в материалах. Котельная. Отопление и вентиляция, водопровод и канализация, тепловые сети.
Альбом 14.2	Ведомости потребности в материалах. Котельная. Архитектурно-строительная часть, электротехническая часть, связь и сигнализация, водопровод и канализация, автоматическое пожаротушение.
Альбом 14.3	Ведомости потребности в материалах. Водоподогревательная установка.
Альбом 14.4	Ведомости потребности в материалах. Теплосчетчики.
Альбом 14.5	Ведомости потребности в материалах. Генеральный план инженерных сетей.
Альбом 14.6	Ведомости потребности в материалах. Блок-секция котлоагрегата КВ-ТС(В)-10.
Альбом 14.7	Архитектурно-строительная часть, тепломеханическая часть, автоматизация. Ведомости потребности в материалах. Блок-секция котлоагрегата КЕ-10-14С.
Альбом 14.8	Архитектурно-строительная часть, тепломеханическая часть, автоматизация. Ведомости потребности в материалах. Котельная. Вспомогательное оборудование водогрейной части. Тепломеханическая часть, автоматизация.
Альбом 14.9	Ведомости потребности в материалах. Котельная. Вспомогательное оборудование паровой части. Тепломеханическая часть, автоматизация.
Альбом 14.10	Ведомости потребности в материалах. Котельная (Зарисовка закрытой установки тепло-путевых машин). Архитектурно-строительная часть.

ПРИМЕНЕННЫЕ ТИПОВЫЕ МАТЕРИАЛЫ

Типовой проект 907-2-216	Труба выхлопная керамическая №60м, до-3,0м с наветным примыканием к газопроводу. Для строительства I-II климатических районов, кроме подразделов IА и IБ. (распространяет ВНИПИ Теплопроект, г. Москва).
Типовое проектное решение 907-02-222	Световые ограждения высотных выхлопов труб (высоты выхлопов труб-30, 45, 60, 75, 90, 120, 150, 180, 240, 270 и 300 м).
Альбом 1.3	(распространяет ВНИПИ Теплопроект, г. Москва).
Типовой проект 408-29-53	Механизированный приемный пункт на один прямой путь для выгрузки запалителей бетона из полувагонов.
Альбом I	(распространяет Киевский филиал ЦНТП, г. Киев).
Типовой проект 902-2-410, 96	Очистные сооружения затасученных дождевых сточных вод производительностью 10л/с для установках мазутоснабжения котельных. (распространяет ЦНТП, г. Москва).
Типовые конструкции Серия 5.903-3, вып. 0, 1, 6, 2	Вакуумные деаэраторы и вентслюйные эжекторы. (распространяет ЦНТП, г. Москва).
Типовые конструкции Серия 4.903-11 вып. 1, 5	Котельные установки. Вспомогательное оборудование и блоки. (распространяет Тбилисский филиал ЦНТП).
Типовые конструкции Серия 4.903-10 вып. 8	Изделия и детали трубопроводов для тепловых сетей. Грязевик. (распространяет Тбилисский филиал ЦНТП).

Разработан
проектным институтом
„ЛАГИПРОПРОМ“

Утвержден Госстроем СССР
Протокол № А4-29 от 20 мая 1986г.

Главный инженер института *В.В. Оберков* /
Главный инженер проекта *И.Я. Нидальский* /

Содержание альбома

Альбом 10.8

Титульный проспект 903-1-224.86

Обозначение	Наименование	№ страницы	Обозначение	Наименование	№ страницы
<u>Золочушение</u>			<u>Предохранительный резервуар</u>		
12.02.13.000	Короб	4	21.01.00.000СБ	Предохранительный резервуар	14
12.02.13.000СБ	Короб	5	21.01.00.000	Предохранительный резервуар	15
12.02.13.100	Фланец	5	21.01.01.000	Воронка	15
12.02.13.100СБ	Фланец	5	21.01.01.000СБ	Воронка	15
12.02.07.300	Забвужка	6	21.01.01.001	Патрубок	16
12.02.14.000	Забвужка	6	21.01.01.002	Решетка	16
12.02.14.000СБ	Забвужка	6	21.01.01.003	Воронка	16
12.02.07.100СБ	Короб	7	21.01.02.000	Резервуар	16
12.02.07.300СБ	Забвужка	7	21.01.02.000СБ	Резервуар	17
12.02.07.100	Короб	8	21.01.02.100	Опора	18
12.02.07.101	Стенка	8	21.01.02.100СБ	Опора	18
12.02.15.000	Переход	8	21.01.02.001	Карпус	18
12.02.15.000СБ	Переход	8	21.01.02.002	Труба	18
12.02.15.001	Переход	9	21.01.02.003	Воронка	19
12.02.16.000СБ	Опора	9	21.01.02.004	Патрубок	19
12.02.16.000	Опора	10	21.01.02.005	Патрубок	19
12.02.17.000	Короб	10	21.01.02.006	Патрубок	19
12.02.17.000СБ	Короб	10			
<u>Лаз борова</u>			<u>Бак-термик У=1м³</u>		
			24.01.00.000	Бак-термик У=1м ³	20
58.01.00.000СБ	Лаз борова	11	24.21.02.002	Лучна	20
58.01.00.000	Лаз борова	12	24.21.00.001	Рейка	20
58.01.00.003	Ось	12	24.21.01.002	Днище	20
58.01.00.002	Дверка	12	24.21.00.000СБ	Бак-термик У=1м ³	21
58.01.00.001	Карпус	13	24.21.01.000	Бак	22
			24.21.01.001	Карпус	22

Альбом 10.8

Титульный проспект 903-1-224.86

Содержание альбома <u>Продолжение</u>		
Обозначение	Наименование	№ страницы
24.21.01.000СБ	Бак	23
24.21.01.003	Крышка	24
24.21.01.004	Сектор	24
24.21.01.005	Срезант	24
24.21.01.006	Кольцо	24
24.21.01.007	Кронштейн	25
24.21.01.008	Бобышка	25
24.21.02.000	Полукрышка	25
24.21.02.000СБ	Полукрышка	25
<u>Шкаф аккумуляторный</u>		
83.02.00.006	Стойка	26
83.02.00.000	Шкаф аккумуляторный	26
83.02.00.001	Обечайна	26
83.02.00.000СБ	Шкаф аккумуляторный	27
83.02.00.002	Крышка	28
83.02.00.003	Фланец	28
83.02.00.004	Полукладна	28
83.02.00.005	Стойка	28
07.01.00.000СБ	Каретка	29
07.01.00.000	Каретка	29
07.01.01.000	Скоба	31
07.01.01.000СБ	Скоба	31
07.02.00.000СБ	Каретка	32
07.02.00.000	Каретка	32
07.02.01.000	Скоба	33
07.02.01.000СБ	Скоба	33
64.13.01.000СБ	Переход	34
64.13.02.000СБ	Лучник	35-37

Альбом 10.8

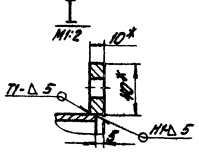
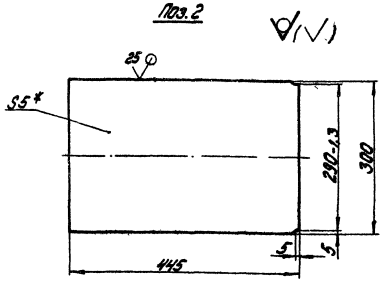
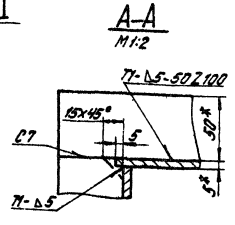
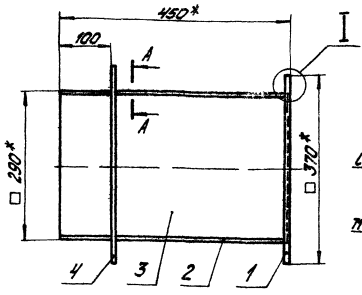
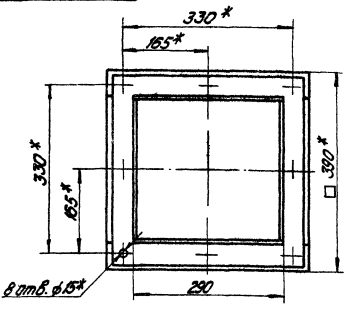
Титульный проспект 903-1-224.86

Лист 1 из 1. Изготовлено в соответствии с проектом 903-1-224.86

№ листа	Лист	Обозначение	Наименование	Кол.	Примечание
			<u>Документация</u>		
13		12.02.13.000СБ	Сборочный чертёж		
			<u>Сборочные единицы</u>		
14	1	12.02.13.100	Фланец	1	
			<u>Детали</u>		
51	2	12.02.13.001	Стенка		
			Лист 510219903-74 80м30п3ГОСТ14637-79	2	5,24кг
51	3	12.02.13.002	Стенка		
			Лист 510219903-74 80м30п3ГОСТ14637-79	2	4,89кг
			280-1,3x445±0,775мм	2	4,89кг
			<u>Материалы</u>		
	4		Листок 5х50ГОСТ103-76 8Ст3т3ГОСТ535-79	1	38 м
12.02.13.000					
				Короб	
				Лист Лист Лист	
				ЛАТИПРОПРОМ	
				КАИРОВАЯ Заводская	
				Волгоград А.П.	

Листовой проект 903-1-224.86 Альбом 12.02

12.02.13.000С5



1. * Размеры для справок.
2. ± 1/14.
3. Обработка поверхностей реза деталей Б4 V.
4. Сварные швы по ГОСТ 5264-80.

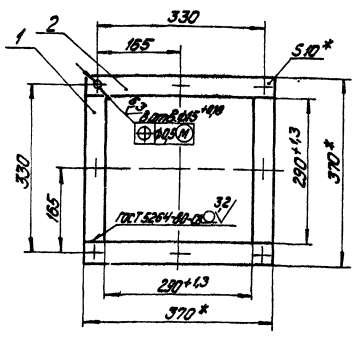
12.02.13.000С5		Лист 27	Измен. 1:5
КОРОб		ЛАТГИПРОПРОМ	

Листовой проект 903-1-224.86 Альбом 12.02

Код	Обозначение	Наименование	Кол.	Примечание
		ДОКУМЕНТАЦИЯ		
	12.02.13.000С5	Сборочный чертеж		
		ДЕТАЛИ		
Б4	1	Пластина		
		Листовой проект 103-74		
		Вид по ГОСТ 335-78		
		L = 290 ± 1,3 мм	2	0,912
Б4	2	Пластина		
		Листовой проект 103-78		
		Вид по ГОСТ 335-78		
		L = 370 ± 0,7 мм	2	1,1242

Листовой проект 903-1-224.86 Альбом 12.02

12.02.13.100С5



1. * Размеры для справок.
2. ± 1/14.
3. Обработка поверхностей реза деталей Б4 V.

12.02.13.100С5		Лист 404	Измен. 1:5
Пластина		ЛАТГИПРОПРОМ	

12.02.13.100		Лист 404	Измен. 1:5
Пластина		ЛАТГИПРОПРОМ	

Копирование запрещено

Вариант А4

Копирование запрещено

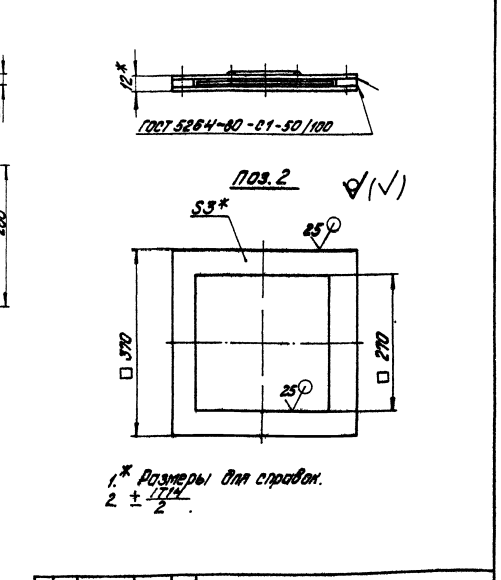
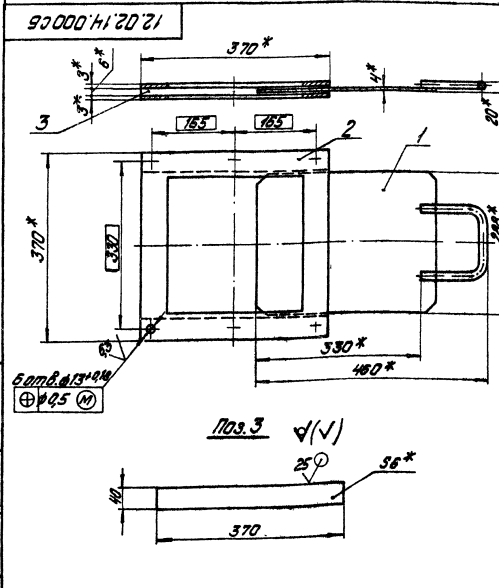
Листовой проект

Вид	Код	Имя	Обозначение	Наименование	Мат.	Кол.	Примечание
				Документация			
А3			12.02.07.300СБ	Оборочный чертёж			
				Детали			
Б4	1		12.02.07.301	Лист	Лист	1	
					4 ГОСТ 18303-74		
					Лист	1	3,29кг
Б4	2		12.02.07.302	Ручка	Круж	1	0,41кг
					6 ГОСТ 15903-74		
					Лист	1	0,41кг
					6 ГОСТ 18303-74		

12.02.07.300				
И.М.Терехин	И.В.Тимофеев	А.И.Ветров	И.М.Григорьев	И.И.Труфанов
Директор	Инженер	Инженер	Инженер	Инженер
Проект	Специальность	С.А.И.		
Задвижка				Лист
ЛАТНИПРОПРОМ				1
Копировать: 2шт				22.04.07 А.Т

Вид	Код	Имя	Обозначение	Наименование	Мат.	Кол.	Примечание
				Документация			
А3			12.02.14.000СБ	Оборочный чертёж			
				Оборочные единицы			
Б4	1		12.02.07.300	Задвижка		1	
				Детали			
Б4	2		12.02.14.001	Фланец	Лист	2	1,51кг
					3 ГОСТ 15903-74		
					Лист	2	
					6 ГОСТ 18303-74		
Б4	3		12.02.14.002	Полка	Лист	1	0,7кг
					6 ГОСТ 15903-74		
					Лист	1	0,7кг
					6 ГОСТ 18303-74		

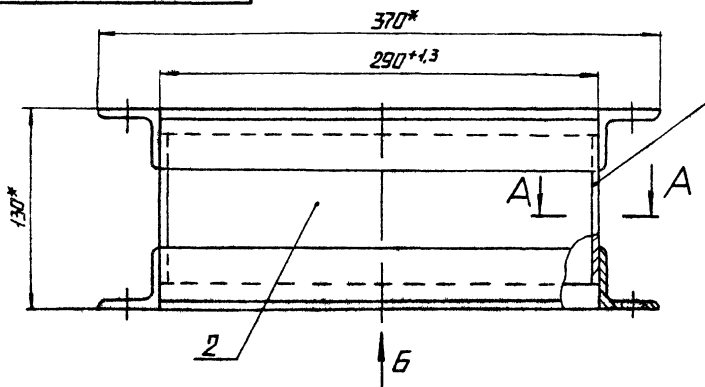
12.02.14.000				
И.М.Терехин	И.В.Тимофеев	А.И.Ветров	И.М.Григорьев	И.И.Труфанов
Директор	Инженер	Инженер	Инженер	Инженер
Проект	Специальность	С.А.И.		
Задвижка				Лист
ЛАТНИПРОПРОМ				1
Копировать: 2шт				22.04.07 А.Т



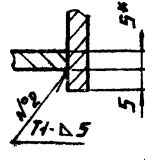
12.02.14.000СБ				
И.М.Терехин	И.В.Тимофеев	А.И.Ветров	И.М.Григорьев	И.И.Труфанов
Директор	Инженер	Инженер	Инженер	Инженер
Проект	Специальность	С.А.И.		
Задвижка				Лист
ЛАТНИПРОПРОМ				7,96 1:5
Копировать: 2шт				22.04.07 А.Т

ЧИВ. П. ТЕОД. ПОДПИСАТЬ И ДАТА ВЗНМ. ИИВ. ИИВ. П. ПРБ. П. ПОДПИСАТЬ И ДАТА
 ЧИВ. П. ТЕОД. ПОДПИСАТЬ И ДАТА ВЗНМ. ИИВ. ИИВ. П. ПРБ. П. ПОДПИСАТЬ И ДАТА
 ЧИВ. П. ТЕОД. ПОДПИСАТЬ И ДАТА ВЗНМ. ИИВ. ИИВ. П. ПРБ. П. ПОДПИСАТЬ И ДАТА

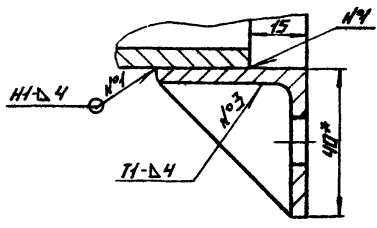
12.02.07.100.СБ



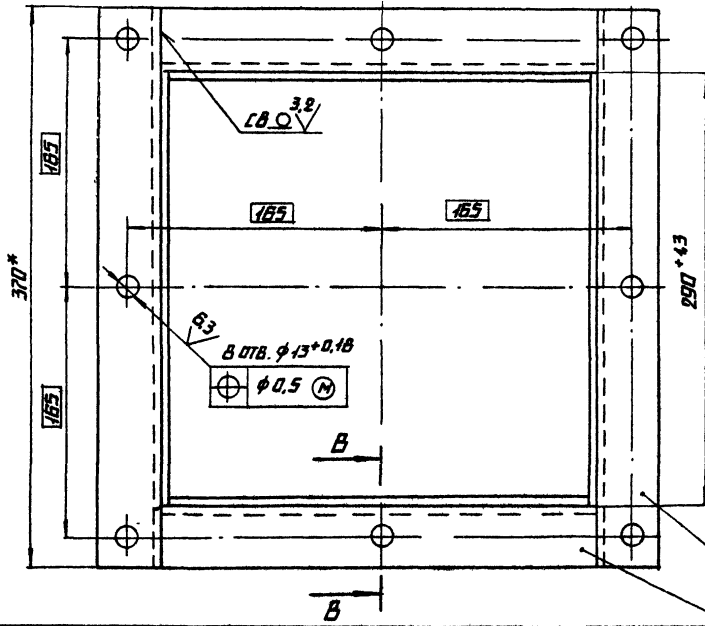
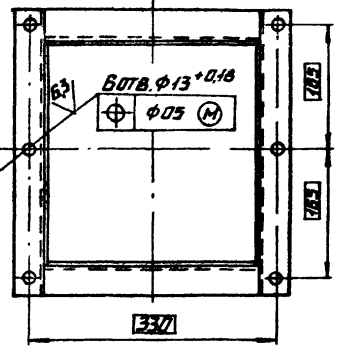
A-A
M1:1



B-B
M1:1



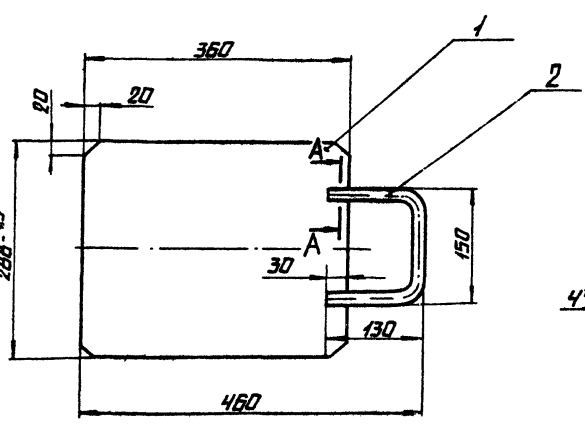
ВНД Б
M1:5



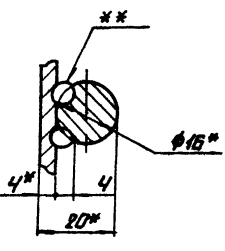
- 1* РАЗМЕРЫ ДЛЯ СПРАВКИ.
2. ± IT14.
3. ОБРАБОТКА ПОВЕРХНОСТЕЙ РЕЗА ДЕТАЛЕЙ БЧ.
4. СВАРНЫЕ ШВЫ ПО ГОСТ 5264-80.

				12.02.07.100.СБ	
ИЗМ.	ЛИСТ	№	КОЛ-ВО	КОРРОБ	ЛАНТ. ЛАНТОВ 1
					ЛАНТОВ 1
				ЛАНТОВ 1	
				КОПИРОВА	
				ФОРМАТ А3	

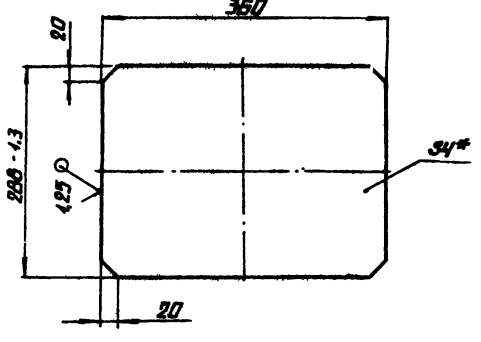
12.02.07.300.СБ



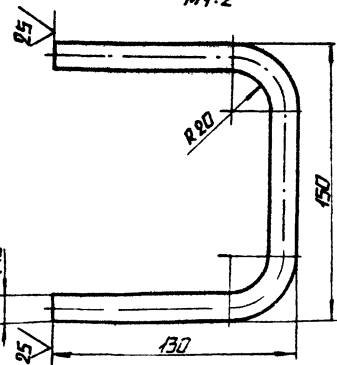
A-A
M1:1



ПОЗ. 1. ✓(✓)



ПОЗ. 2. ✓(✓)
M1:2



- 1* РАЗМЕРЫ ДЛЯ СПРАВКИ.
2. ± IT14.
3. СВАРКА РИММЯ ВЫГИБА.

				12.02.07.300.СБ	
ИЗМ.	ЛИСТ	№	КОЛ-ВО	ЗАДВИЖКА	ЛАНТ. ЛАНТОВ 1
					ЛАНТОВ 1
				ЛАНТОВ 1	
				КОПИРОВА	
				ФОРМАТ А3	

Альбом 10.8	Лист 10/8	12.02.07.100	101	12.02.07.100	Документация	1	
		12.02.07.100СБ	101	12.02.07.100СБ	Сборочный чертеж	1	
					Детали		
А4	1	12.02.07.101		12.02.07.101	Стенка	2	
Б4	2	12.02.07.102		12.02.07.102	Стенка	2	
					Лист 5 ГОСТ 19903-74 ВСТЭСП 30074637-79		
Б4	3	12.02.07.103		12.02.07.103	Полка	2	1,1 кг
					Черт. 5-НЧНЧНЧТСТ 509-72 ВСТЭСП 310СТ 533-79		
Б4	4	12.02.07.104		12.02.07.104	Полка	4	0,9 кг
					Черт. 5-НЧНЧНЧТСТ 509-72 ВСТЭСП 310СТ 533-79		
					L = 370 ± 0,7 мм	4	0,9 кг
					L = 290 ± 1,3 мм	4	0,7 кг
				12.02.07.100	Короб	Латгипропром	
				на лицевой стороне		воротки АЧ	

12.02.07.101

Обозначение	ЛММ	Масса, кг
12.02.07.101	100	1,16
-01	288	2,2

* Размеры для справок
2. ± 1/14 / 2

12.02.07.101

Лист	Масса	Масштаб
Ст. работ	1:1	
Лист	Листов	1

Лист 5 ГОСТ 19903-74
ВСТЭСП 30074637-79

Латгипропром

на лицевой стороне

Альбом 10.9	Лист 10/9	12.02.15.000	101	12.02.15.000	Документация	1	
		12.02.15.000СБ	101	12.02.15.000СБ	Сборочный чертеж	1	
					Сборочные единицы		
А4	1	12.02.13.100		12.02.13.100	Фланец	2	
					Детали		
А3	2	12.02.15.001		12.02.15.001	Переход	2	
				12.02.15.000	Переход	Латгипропром	
				на лицевой стороне		воротки АЧ	

12.02.15.001

* Размеры для справок
2. ± 1/14 / 2

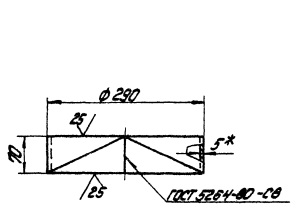
12.02.15.000СБ

Лист	Масса	Масштаб
139	1:5	
Лист	Листов	1

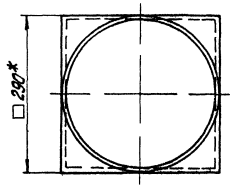
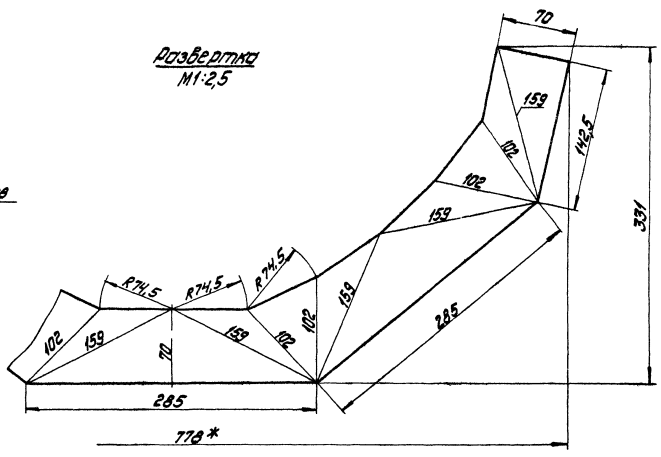
Латгипропром

на лицевой стороне

12.02.15.001



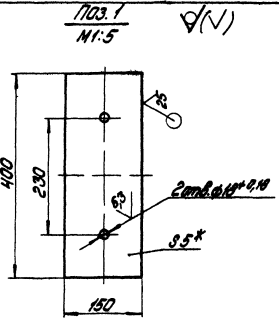
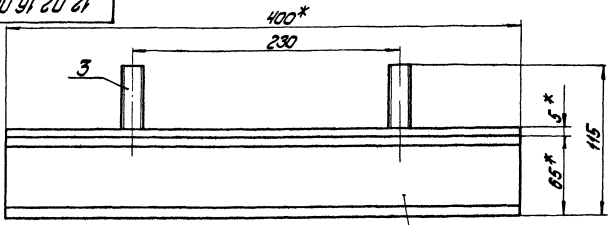
Развертка
М1:2,5



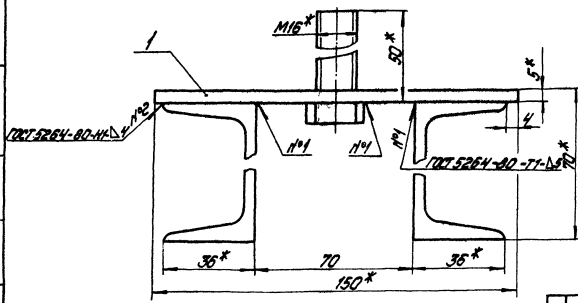
- 1.* Размеры для справок.
- 2. ± 1/2.

		12.02.15.001	
		Переход	
		Лист	Масса
		2,9	1:5
		Лист Листов: 1	
		5-ГОСТ 19973-74	
		Лист ГОСТ СТ СЭВ 7463-77	
		Литера: ПР	
		Литера: ПР	

12.02.16.000С5



ВУДА
М1:1



- 1.* Размеры для справок.
- 2. ± 1/2.
- 3. Обработка поверхностей резаных деталей Б4*.

		12.02.16.000С5	
		Опора	
		Лист	Масса
		7,3	1:2
		Лист Листов: 1	
		Литера: ПР	
		Литера: ПР	

12.02.15.001
 12.02.16.000С5
 12.02.15.001
 12.02.16.000С5

Листовой проект 003-1-224,86

Листовой проект 003-1-224,86

Листовой проект 003-1-224,86

Формат листа	№	Обозначение	Наименование	Кол.	Примечание
			<u>Документация</u>		
A3		12.02.16.000.16	Сборочный чертеж		
			<u>Детали</u>		
B4	1	12.02.16.001	Плита Лист 5 ГOST 18903-74 ВСтЗ сп3 ГOST 14637-79 150±0,5 × 400 ± 0,2 мм	1	2,36 кг
B4	2	12.02.16.002	Стопка Швеллер 65 ГOST 8240-72 ВСтЗ сп3 ГOST 535-79 L=400 ± 0,7 мм	2	2,36 кг
			<u>Стандартные изделия</u>		
	3		Болт М 16 × 50 46 ГОСТ 7799-70	2	

12.02.16.000			Лист		
Исполн.	№ докум.	Подпись	Дата	Лист	Листов
Проект					
Провер.					
Исполн.					
Утверд.					

Опора

ЛАНГИПРОПРОМ

Формат листа	№	Обозначение	Наименование	Кол.	Примечание
			<u>Документация</u>		
A3		12.02.17.000.16	Сборочный чертеж		
			<u>Сборочные единицы</u>		
A4	1	12.02.13.000	Фланец	1	
			<u>Детали</u>		
B4	2	12.02.17.001	Стенка Лист 5 ГOST 18903-74 ВСтЗ сп3 ГOST 14637-79	2	7,01 кг
B4	3	12.02.17.002	Стенка Лист 5 ГOST 18903-74 ВСтЗ сп3 ГOST 14637-79 280-1,3 × 395 ± 0,075 мм	2	6,54 кг
			<u>Материалы</u>		
	4		Полоса 5-50 ГOST 103-76 ВСтЗ сп3 ГOST 535-79		1,36 кг

12.02.17.000			Лист		
Исполн.	№ докум.	Подпись	Дата	Лист	Листов
Проект					
Провер.					
Исполн.					
Утверд.					

Короб

ЛАНГИПРОПРОМ

12.02.17.000.16

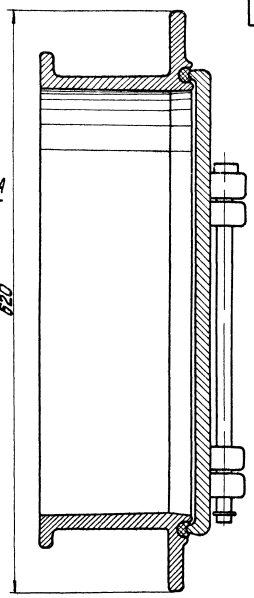
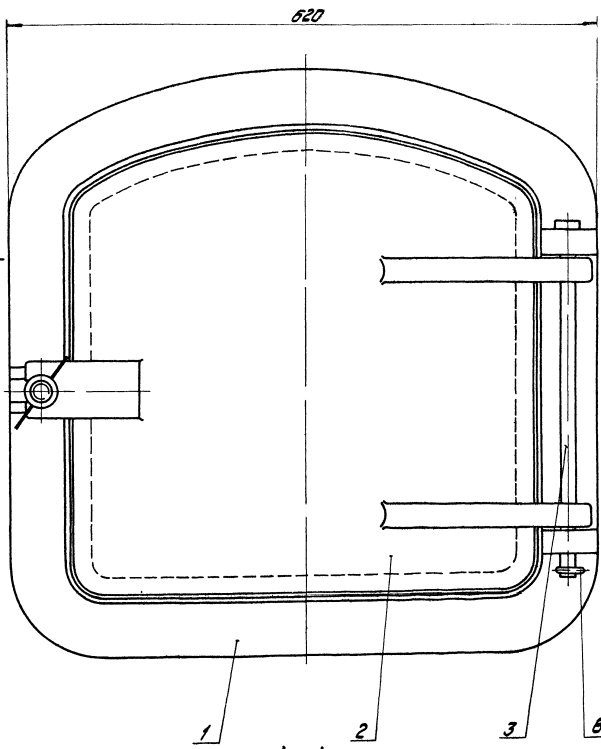
12.02.17.000.16

12.02.17.000.16			Лист		
Исполн.	№ докум.	Подпись	Дата	Лист	Листов
Проект					
Провер.					
Исполн.					
Утверд.					

Короб

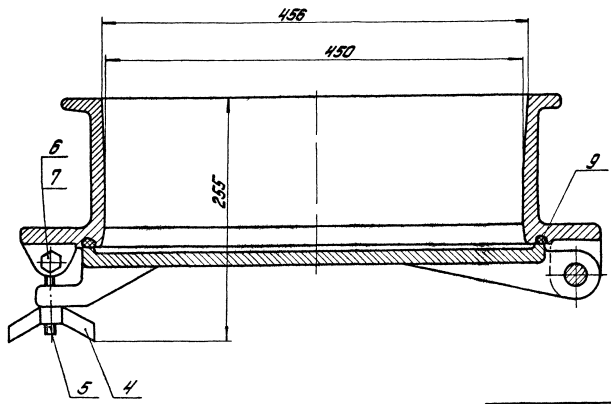
ЛАНГИПРОПРОМ

Проект 903-1-224.85
 Алмаш 10.8



1 2 3 4

A-A



Размеры для справок

		58.01.00.000005	
		Паз бараба	
Исполн	Провер	Лист	Всего листов
822	125		
		ЛАТГИПРОПРОМ	

№ документа	Обозначение	Наименование	Кол-во	Примечание
		Документация		
12	58.01.00.0005	Сборочный чертёж		
		Детали		
13	58.01.00.0001	Карпус	1	
14	58.01.00.0002	Дверка	1	
15	58.01.00.0003	Ось	1	
		Стандартные изделия		
4		Гайка М16.35 ГОСТ 3032-76	1	
5		Болт 7002-0586 ГОСТ 14724-69	1	
6		Болт М10×65.36 ГОСТ 7798-70	1	
7		Гайка М10.510СТ3915-70	1	
8		Шпилька 63×32 ГОСТ 397-79	1	
		Материалы		
9		Шнур асбестовый ШААИ 10 ГОСТ 1779-83	1,8 м	
58.01.00.000				
Лаз борова				
Копировал <i>В.И.Иванов</i> Формат А4				

E00'00'10'89

12.5

1. *Размер для справок.
2. ± 1714.

58.01.00.003			
Ось		Лист	Масса
		0,57	1:1
25-В-ГОСТ 2590-71 3 Ст3 Ст3 ГОСТ 335-79		ЛАТТИПРОПРОМ	
Копировал <i>В.И.Иванов</i> Формат А4			

E00'00'10'89

1. * Размеры для справок.
2. ± 1714.
3. Литейные уклоны 2%, литейные радиусы R3...5 мм.

58.01.00.002			
Дверка		Лист	Масса
		29,5	1:4
СЧ 15-32 ГОСТ 1412-79		ЛАТТИПРОПРОМ	
Копировал <i>В.И.Иванов</i> Формат А3			

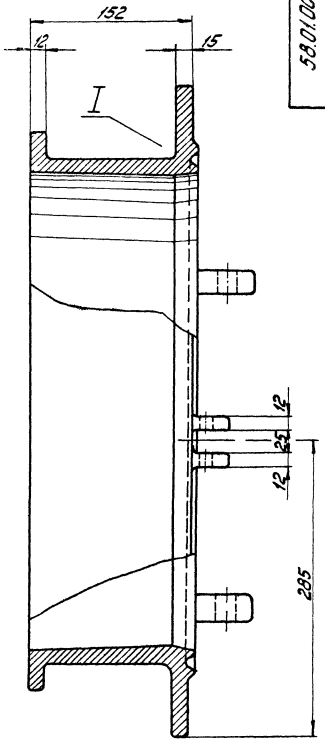
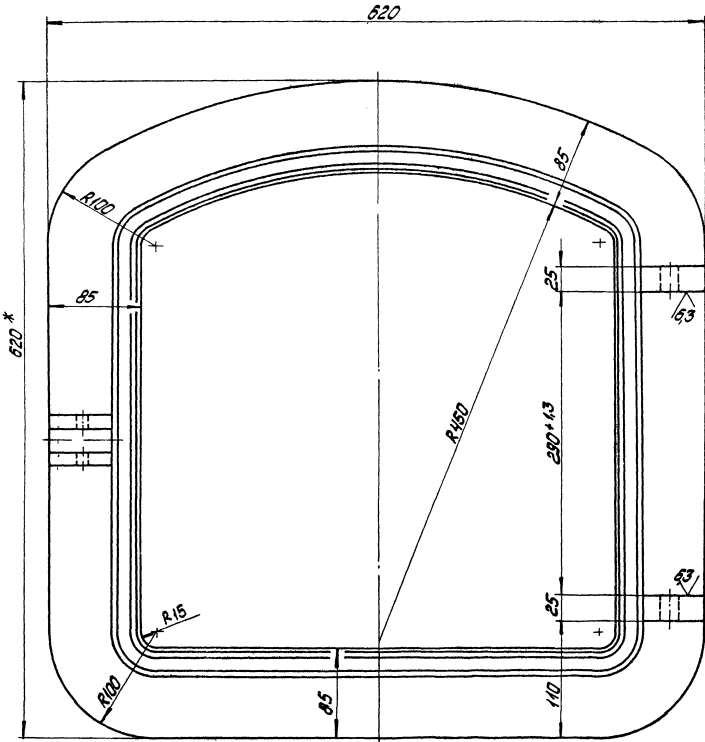
E00'00'10'89

1. * Размеры для справок.
2. ± 1714.
3. Литейные уклоны 2%, литейные радиусы R3...5 мм.

58.01.00.002			
Дверка		Лист	Масса
		29,5	1:4
СЧ 15-32 ГОСТ 1412-79		ЛАТТИПРОПРОМ	
Копировал <i>В.И.Иванов</i> Формат А3			

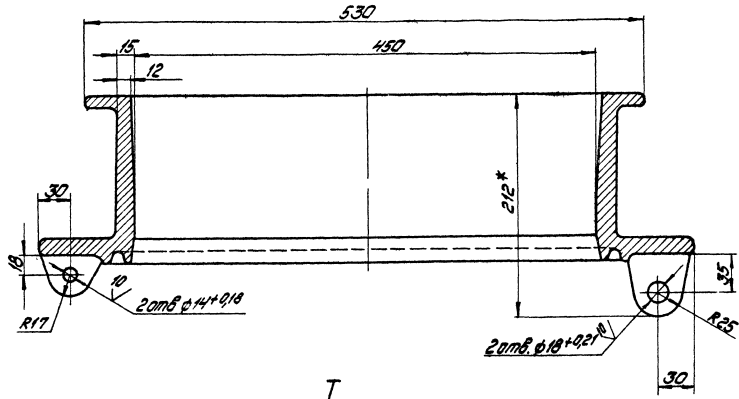
✓(✓)

58.01.00.001

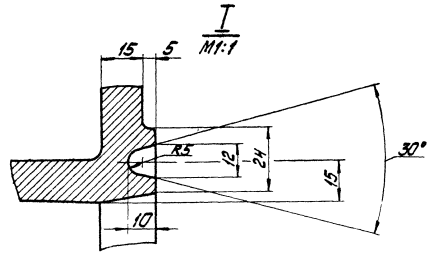


Альбом 10.8

Тупиковый пр. шпнт. 003-1-224.86

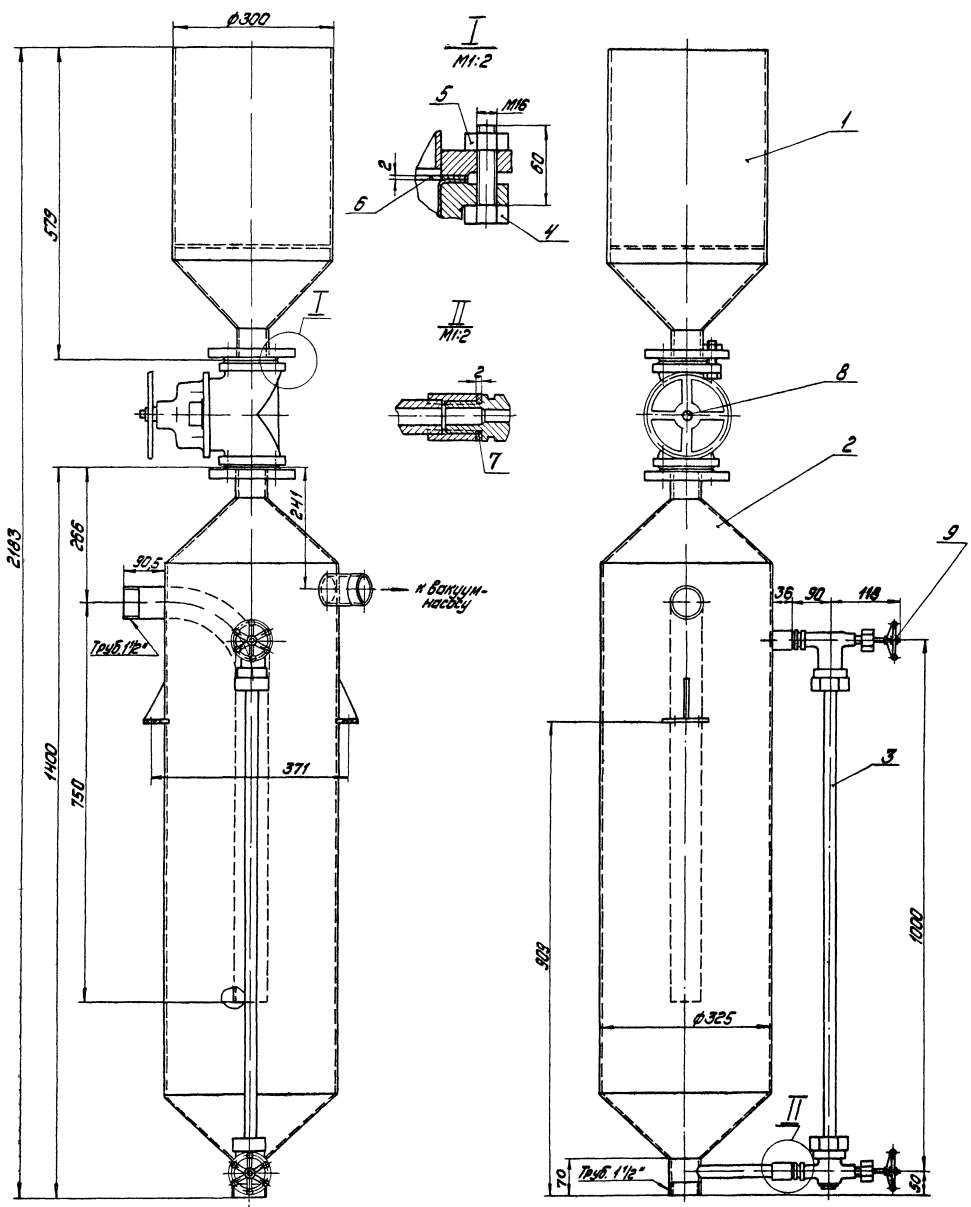


- 1.* Размеры для справок.
- 2. ± 0.2
- 3. Лительные уклоны 2%.
- 4. Лительные радиусы 3... 5мм.

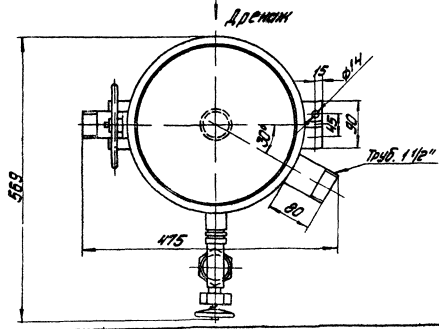


			58.01.00.001	
Исполн.	Проверен	Утвержден	Мат. Масса	Масштаб
С.И.И.	К.И.И.	С.И.И.	5,5	1:2,5
И.И.И.	И.И.И.	И.И.И.	Лист	Всего листов 1
И.И.И.	И.И.И.	И.И.И.	ЛАТГИПРОПРОМ	
СЧ 15-32 ГОСТ 1412-79			ООО МАГАЗ	
Исполнитель: Завод № 1				

Масштаб: 1:2,5



Тубовый пресс-мт 903-1-224.86 Альбом 42.8
 Институт ВНИИТЭ, Ленинградский завод имени А.М. Горького



1. Размеры для справок.
 2. После сборки произвести гидравлическое испытание водой давлением $P=1,5 \text{ кг/см}^2$ в течение 10 мин. Течь не допускается.

		21.01.00.00025	
Исполн. пр. чертежа	Исполн. работ	Предохранительный резервуар	Литр. Масса/Вес
Проб. Вальчук	Вальчук		131,5 1:5
Исполн. черт. пр.	Исполн. пр.		Лист. Всего листов: 7
Исполн. черт. пр.	Исполн. пр.		ЛАТТИПРОПРОМ
			в одном А2

ИЛ № 10-8/1. Матрица и штамп. Внутренний диаметр: 100 мм. Высота: 100 мм. Тиловой проект 903-1-224.86. Альбом 10.8

Формат	Знак	Лист	Обозначение	Наименование	Кол.	Примечание
<u>Документация</u>						
			21.01.00.000 СБ	Сборочный чертеж		
<u>Сборочные единицы</u>						
АА	1		21.01.01.000	Воронка	1	
АА	2		21.01.02.000	Резервуар	1	
<u>Детали</u>						
БЧ	3		21.01.00.001	Водоуказательное стекло Трубка 20x3.5-930 ГОСТ 8446-74	1	0,13 кг
<u>Стандартные изделия</u>						
	4			Балл М16-60x16 ГОСТ 7798-70*	8	
	5			Гайка М16.3 ГОСТ 5915-70*	8	
	6			Прокладка А-50-10 ГОСТ 15180-70	2	
	7			Прокладка А-20-10 ГОСТ 15180-70	2	
<u>Прочие изделия</u>						
	8			Вентиль Рч10, Ду 50 15У75п1 Завка, Союзлаборатория* 1	1	Каталог ЦКБА
	9			Запорное устройство вентиля ного типа цапковое 12м13бк Завка, Союзлаборатория* 2	2	Каталог ЦКБА

Ил. Лист № 10-8/1	Взам. Лист № 10-8/1	Подпись, дата	Предохранительный резервуар			Лист	Листов
Проект	Копия	Взам.				7	7
И.контр. Утв.	Копия	Взам.	ЛАТГИПРОПРОМ				
Копировал С			Формат А4				

Формат	Знак	Лист	Обозначение	Наименование	Кол.	Примечание
<u>Документация</u>						
			21.01.01.000 СБ	Сборочный чертеж		
<u>Детали</u>						
АА	1		21.01.01.001	Патрубок	1	
АА	2		21.01.01.002	Решетка	1	
АА	3		21.01.01.003	Воронка	1	
БЧ	4		21.01.01.004	Повлорка Ломоса 5x50 ГОСТ 103-76 ВСтЗсп3 ГОСТ 535-79	4	0,2 кг
БЧ	5		21.01.01.005	Патрубок Труба 57x3.5 ГОСТ 10704-76 ВСтЗсп3 ГОСТ 10705-80 L = 50 ± 0,62 мм	1	0,23 кг
<u>Стандартные изделия</u>						
	6			Фланец 1-50-10 ВСтЗсп ГОСТ 12820-80	1	

Ил. Лист № 10-8/1	Взам. Лист № 10-8/1	Подпись, дата	Воронка			Лист	Листов
Проект	Копия	Взам.				7	7
И.контр. Утв.	Копия	Взам.	ЛАТГИПРОПРОМ				
Копировал С			Формат А4				

ИЛ № 10-8/1. Матрица и штамп. Внутренний диаметр: 100 мм. Высота: 100 мм. Тиловой проект 903-1-224.86. Альбом 10.8

21.01.01.000 СБ

3*

400*

578*

50*

5*

100

100

5*

ГОСТ 11534-75-У1

ГОСТ 16037-80-У1

5-5 М1:2

ГОСТ 3264-80 М1:2

Вид А

М1:2

φ125*

4 отв. φ18*

φ180*

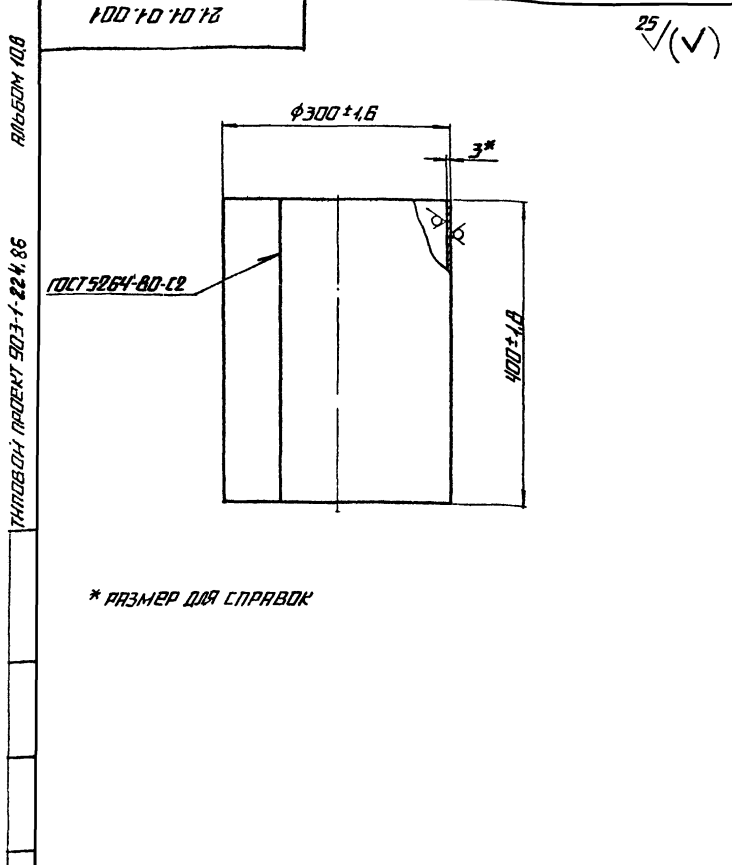
1* Размеры для справок.

2. ± 1/14

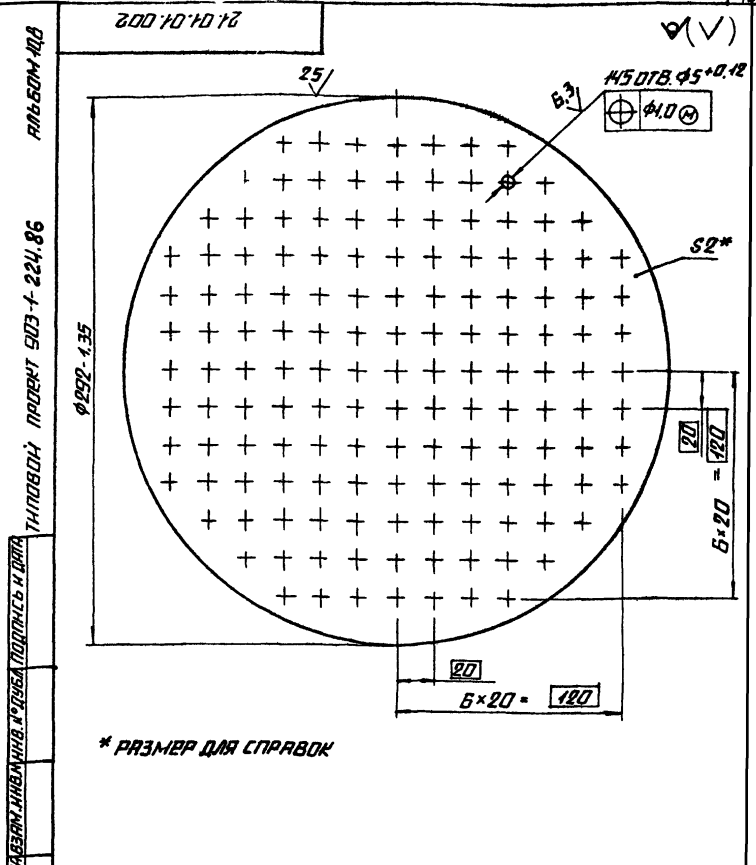
3. Обработка поверхностей реза деталей БЧ 25/.

4. Внутреннюю поверхность воронки покрыть эпоксидной шпаклевкой ЭП-419 или ЭП-420 ТУ-39-01-33-360-78, в 6 слоев.

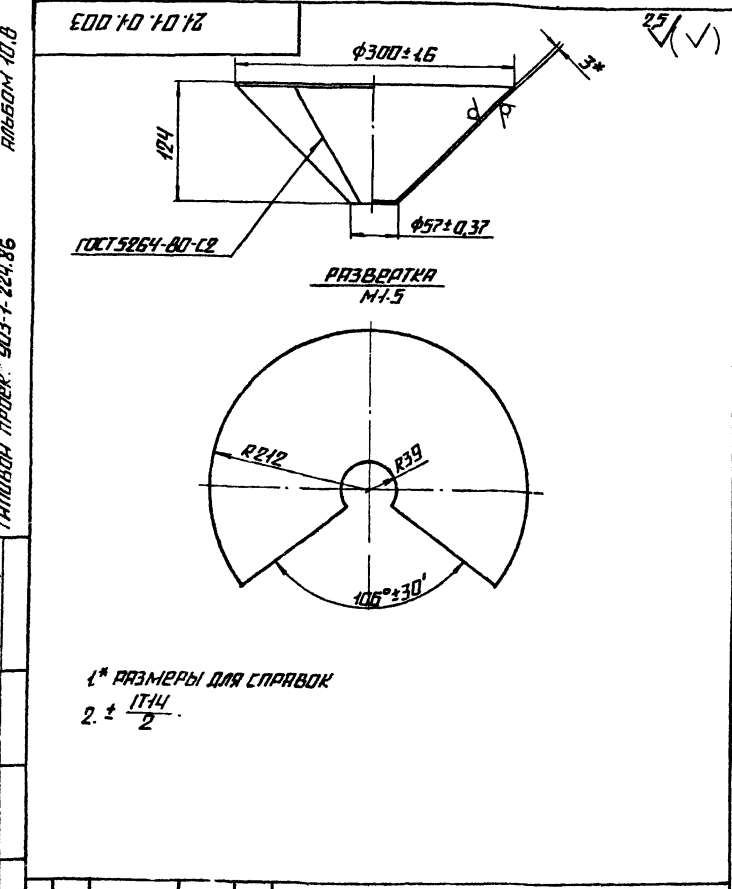
21.01.01.000 СБ		Воронка		Лист	Масса	Копировал
Ил. Лист № 10-8/1	Взам. Лист № 10-8/1	Подпись, дата			15,2	1-5
Проект	Копия	Взам.			Лист	Листов
И.контр. Утв.	Копия	Взам.			ЛАТГИПРОПРОМ	
Копировал С			Формат А4			



				21.01.01.001			
ИЗМ.	ЛИСТ	№ ДОКУМ.	ПОДП.	ДАТА	ЛИСТ	МАССА	МАСШТАБ
		РАЗРЯБ	КОЛМБЕЦ	Колмб			8,8 1:5
		ПРОВ.	ЭНГАРЬВНЕ	Р.Э.Э			ЛИСТ ЛИСТОВ 1
		Т.КОНТР.					
				ПЯТРУБОК			
				3 ГОСТ 19903-74 ВСТЭСПЗГОСТ16523-70*			
				ЛАТГИПРОПРОМ			
				КОПИРОВАЛ Л.Л. — ФОРМАТ А4			



				21.01.01.002			
ИЗМ.	ЛИСТ	№ ДОКУМ.	ПОДП.	ДАТА	ЛИСТ	МАССА	МАСШТАБ
		РАЗРЯБ	КОЛМБЕЦ	Колмб			1,01 1:2
		ПРОВ.	ЭНГАРЬВНЕ	Р.Э.Э			ЛИСТ ЛИСТОВ 1
		Т.КОНТР.					
				РЕШЕТКА			
				2 ГОСТ 19903-74 ВСТЭСПЗГОСТ16523-70*			
				ЛАТГИПРОПРОМ			
				КОПИРОВАЛ Л.Л. — ФОРМАТ А4			



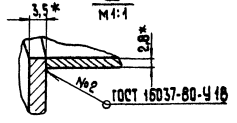
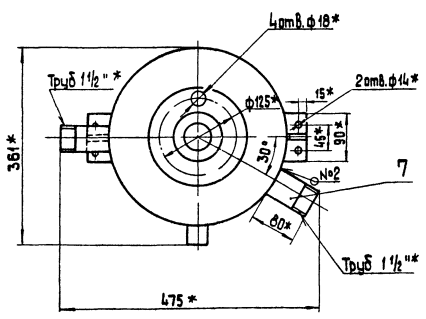
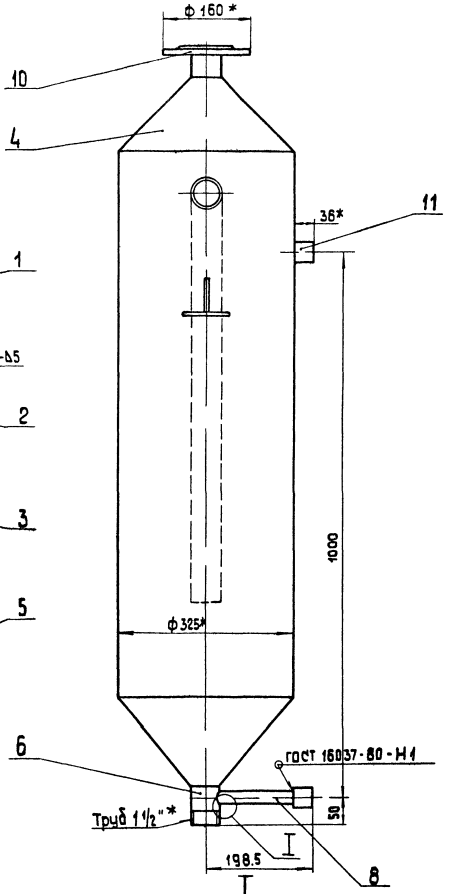
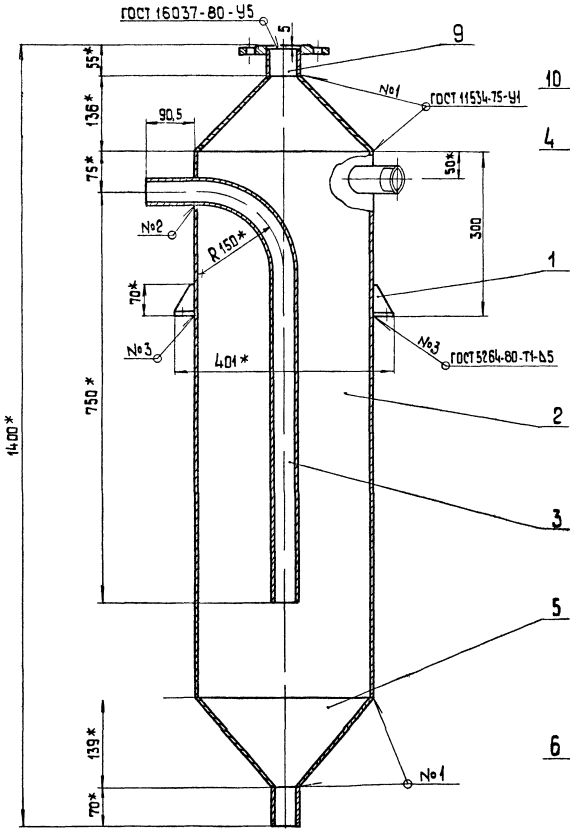
				21.01.01.003			
ИЗМ.	ЛИСТ	№ ДОКУМ.	ПОДП.	ДАТА	ЛИСТ	МАССА	МАСШТАБ
		РАЗРЯБ	КОЛМБЕЦ	Колмб			2,3 1:4
		ПРОВ.	ЭНГАРЬВНЕ	Р.Э.Э			ЛИСТ ЛИСТОВ 1
		Т.КОНТР.					
				ВОРОНКА			
				3 ГОСТ 19903-74 ВСТЭСПЗГОСТ16523-70*			
				ЛАТГИПРОПРОМ			
				КОПИРОВАЛ Л.Л. — ФОРМАТ А4			

ИЗМ.	ЛИСТ	№ ДОКУМ.	ПОДП.	ДАТА	ЛИСТ	МАССА	МАСШТАБ	ПРИМЕЧАНИЕ
								ДОКУМЕНТАЦИЯ
								21.01.02.000.06 СБОРОЧНЫЙ ЧЕРТЕЖ
								СБОРОЧНЫЕ ЕДИНИЦЫ
								ДЕТАЛИ
								21.01.02.100 ОПОРА 2
								КОРПУС 1
								ТРУБА 1
								ВОРОНКА 1
								ВОРОНКА 1
								ПЯТРУБОК 1
								ПЯТРУБОК 2
								ПЯТРУБОК 1
								ПЯТРУБОК 1
								ТРУБА 57±3,5 ГОСТ 10704-78 ВСТЭСПЗГОСТ16523-70 1 0,23 кг
								СТАНДАРТНЫЕ ИЗДЕЛИЯ
								ФЛАНЕЦ 150-10 ВСТЭСПЗГОСТ16523-70 1
								МУФТА 20 ГОСТ 8968-75 2
								21.01.02.000
								РЕЗЕРВУАР
								ЛАТГИПРОПРОМ
								КОПИРОВАЛ Л.Л. — ФОРМАТ А4

Альбом 10.8

Типовой проект 903-1-224.86

Исполнение: 1. 2. 3. 4. 5. 6. 7. 8. 9. 10. 11. 12. 13. 14. 15. 16. 17. 18. 19. 20. 21. 22. 23. 24. 25. 26. 27. 28. 29. 30. 31. 32. 33. 34. 35. 36. 37. 38. 39. 40. 41. 42. 43. 44. 45. 46. 47. 48. 49. 50. 51. 52. 53. 54. 55. 56. 57. 58. 59. 60. 61. 62. 63. 64. 65. 66. 67. 68. 69. 70. 71. 72. 73. 74. 75. 76. 77. 78. 79. 80. 81. 82. 83. 84. 85. 86. 87. 88. 89. 90. 91. 92. 93. 94. 95. 96. 97. 98. 99. 100. 101. 102. 103. 104. 105. 106. 107. 108. 109. 110. 111. 112. 113. 114. 115. 116. 117. 118. 119. 120. 121. 122. 123. 124. 125. 126. 127. 128. 129. 130. 131. 132. 133. 134. 135. 136. 137. 138. 139. 140. 141. 142. 143. 144. 145. 146. 147. 148. 149. 150. 151. 152. 153. 154. 155. 156. 157. 158. 159. 160. 161. 162. 163. 164. 165. 166. 167. 168. 169. 170. 171. 172. 173. 174. 175. 176. 177. 178. 179. 180. 181. 182. 183. 184. 185. 186. 187. 188. 189. 190. 191. 192. 193. 194. 195. 196. 197. 198. 199. 200. 201. 202. 203. 204. 205. 206. 207. 208. 209. 210. 211. 212. 213. 214. 215. 216. 217. 218. 219. 220. 221. 222. 223. 224. 225. 226. 227. 228. 229. 230. 231. 232. 233. 234. 235. 236. 237. 238. 239. 240. 241. 242. 243. 244. 245. 246. 247. 248. 249. 250. 251. 252. 253. 254. 255. 256. 257. 258. 259. 260. 261. 262. 263. 264. 265. 266. 267. 268. 269. 270. 271. 272. 273. 274. 275. 276. 277. 278. 279. 280. 281. 282. 283. 284. 285. 286. 287. 288. 289. 290. 291. 292. 293. 294. 295. 296. 297. 298. 299. 300. 301. 302. 303. 304. 305. 306. 307. 308. 309. 310. 311. 312. 313. 314. 315. 316. 317. 318. 319. 320. 321. 322. 323. 324. 325. 326. 327. 328. 329. 330. 331. 332. 333. 334. 335. 336. 337. 338. 339. 340. 341. 342. 343. 344. 345. 346. 347. 348. 349. 350. 351. 352. 353. 354. 355. 356. 357. 358. 359. 360. 361. 362. 363. 364. 365. 366. 367. 368. 369. 370. 371. 372. 373. 374. 375. 376. 377. 378. 379. 380. 381. 382. 383. 384. 385. 386. 387. 388. 389. 390. 391. 392. 393. 394. 395. 396. 397. 398. 399. 400. 401. 402. 403. 404. 405. 406. 407. 408. 409. 410. 411. 412. 413. 414. 415. 416. 417. 418. 419. 420. 421. 422. 423. 424. 425. 426. 427. 428. 429. 430. 431. 432. 433. 434. 435. 436. 437. 438. 439. 440. 441. 442. 443. 444. 445. 446. 447. 448. 449. 450. 451. 452. 453. 454. 455. 456. 457. 458. 459. 460. 461. 462. 463. 464. 465. 466. 467. 468. 469. 470. 471. 472. 473. 474. 475. 476. 477. 478. 479. 480. 481. 482. 483. 484. 485. 486. 487. 488. 489. 490. 491. 492. 493. 494. 495. 496. 497. 498. 499. 500. 501. 502. 503. 504. 505. 506. 507. 508. 509. 510. 511. 512. 513. 514. 515. 516. 517. 518. 519. 520. 521. 522. 523. 524. 525. 526. 527. 528. 529. 530. 531. 532. 533. 534. 535. 536. 537. 538. 539. 540. 541. 542. 543. 544. 545. 546. 547. 548. 549. 550. 551. 552. 553. 554. 555. 556. 557. 558. 559. 560. 561. 562. 563. 564. 565. 566. 567. 568. 569. 570. 571. 572. 573. 574. 575. 576. 577. 578. 579. 580. 581. 582. 583. 584. 585. 586. 587. 588. 589. 590. 591. 592. 593. 594. 595. 596. 597. 598. 599. 600. 601. 602. 603. 604. 605. 606. 607. 608. 609. 610. 611. 612. 613. 614. 615. 616. 617. 618. 619. 620. 621. 622. 623. 624. 625. 626. 627. 628. 629. 630. 631. 632. 633. 634. 635. 636. 637. 638. 639. 640. 641. 642. 643. 644. 645. 646. 647. 648. 649. 650. 651. 652. 653. 654. 655. 656. 657. 658. 659. 660. 661. 662. 663. 664. 665. 666. 667. 668. 669. 670. 671. 672. 673. 674. 675. 676. 677. 678. 679. 680. 681. 682. 683. 684. 685. 686. 687. 688. 689. 690. 691. 692. 693. 694. 695. 696. 697. 698. 699. 700. 701. 702. 703. 704. 705. 706. 707. 708. 709. 710. 711. 712. 713. 714. 715. 716. 717. 718. 719. 720. 721. 722. 723. 724. 725. 726. 727. 728. 729. 730. 731. 732. 733. 734. 735. 736. 737. 738. 739. 740. 741. 742. 743. 744. 745. 746. 747. 748. 749. 750. 751. 752. 753. 754. 755. 756. 757. 758. 759. 760. 761. 762. 763. 764. 765. 766. 767. 768. 769. 770. 771. 772. 773. 774. 775. 776. 777. 778. 779. 780. 781. 782. 783. 784. 785. 786. 787. 788. 789. 790. 791. 792. 793. 794. 795. 796. 797. 798. 799. 800. 801. 802. 803. 804. 805. 806. 807. 808. 809. 810. 811. 812. 813. 814. 815. 816. 817. 818. 819. 820. 821. 822. 823. 824. 825. 826. 827. 828. 829. 830. 831. 832. 833. 834. 835. 836. 837. 838. 839. 840. 841. 842. 843. 844. 845. 846. 847. 848. 849. 850. 851. 852. 853. 854. 855. 856. 857. 858. 859. 860. 861. 862. 863. 864. 865. 866. 867. 868. 869. 870. 871. 872. 873. 874. 875. 876. 877. 878. 879. 880. 881. 882. 883. 884. 885. 886. 887. 888. 889. 890. 891. 892. 893. 894. 895. 896. 897. 898. 899. 900. 901. 902. 903. 904. 905. 906. 907. 908. 909. 910. 911. 912. 913. 914. 915. 916. 917. 918. 919. 920. 921. 922. 923. 924. 925. 926. 927. 928. 929. 930. 931. 932. 933. 934. 935. 936. 937. 938. 939. 940. 941. 942. 943. 944. 945. 946. 947. 948. 949. 950. 951. 952. 953. 954. 955. 956. 957. 958. 959. 960. 961. 962. 963. 964. 965. 966. 967. 968. 969. 970. 971. 972. 973. 974. 975. 976. 977. 978. 979. 980. 981. 982. 983. 984. 985. 986. 987. 988. 989. 990. 991. 992. 993. 994. 995. 996. 997. 998. 999. 1000.



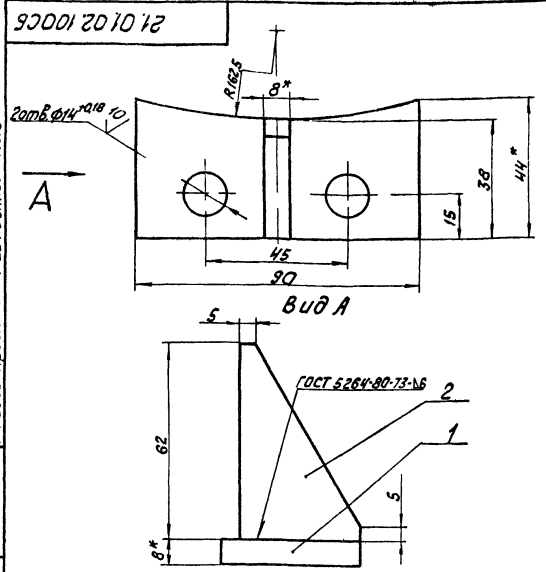
- 1.* Размеры для справок
2. ± IT 14
3. Проверить на герметичность сварных швов водой давлением 15 кг/см² в течении 10 минут. Течь не допускается
4. Внутреннюю поверхность покрыть эпоксидной шпаклевкой ЭП-419 или ЭП-420 ТУ-39-01-33-360-76, в 6 слоев.

				21.01.02.000 СБ			
Изм	Лист	№ докум.	Подп.	Дата	Изм	Лист	№ докум.
Резервуар				Изм	Лист	№ докум.	Дата
				ЛАТГИПРОПРОМ			
				Объемный №2			

Туповой проект 903-1-224,85. Альбом 10.8
 Вид, форма, размеры и детали
 Вид, форма, размеры и детали
 Вид, форма, размеры и детали

Контр. лист	Лист	Обозначение	Наименование	Кол.	Примечание
			Документация		
А4		21.01.02.100СБ	Сборочный чертеж		
			Детали		
Б4	1	21.01.02.101	Плита 8 ГОСТ 18903-74 Лист 8 от 3 с 3 ГОСТ 14637-79	1	0,21 кг
Б4	2	21.01.02.102	Косынка 8 ГОСТ 18903-74 Лист 8 от 3 с 3 ГОСТ 14637-79	1	0,09 кг

21.01.02.100				Лист	Масса	Масштаб
Опора				1		
ЛАНГИПРОПРОМ				ЛАНГИПРОПРОМ		
Копировал К.К.				Формат А4		

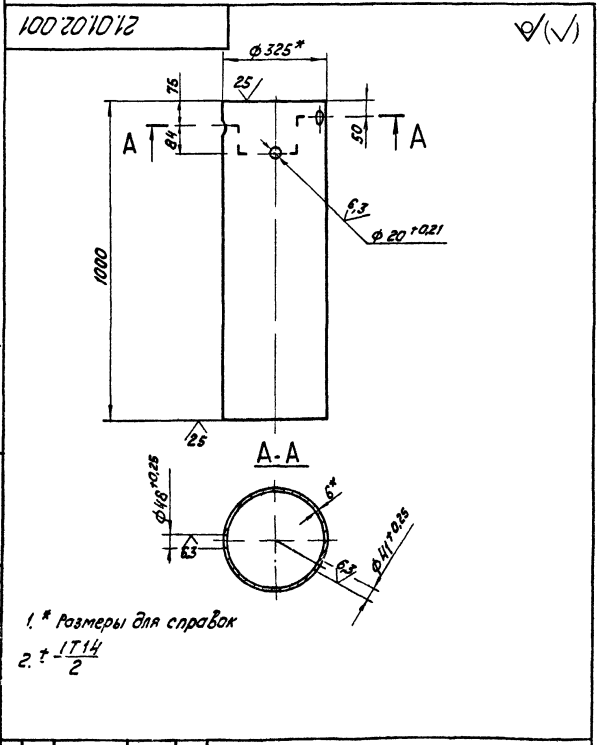


- 1.* Размеры для справок.
- 2. ± 1/14.
- 3. Обработка поверхностей реза деталей Б4 25°.

Туповой проект 903-1-224,85. Альбом 10.8
 Вид, форма, размеры и детали
 Вид, форма, размеры и детали
 Вид, форма, размеры и детали

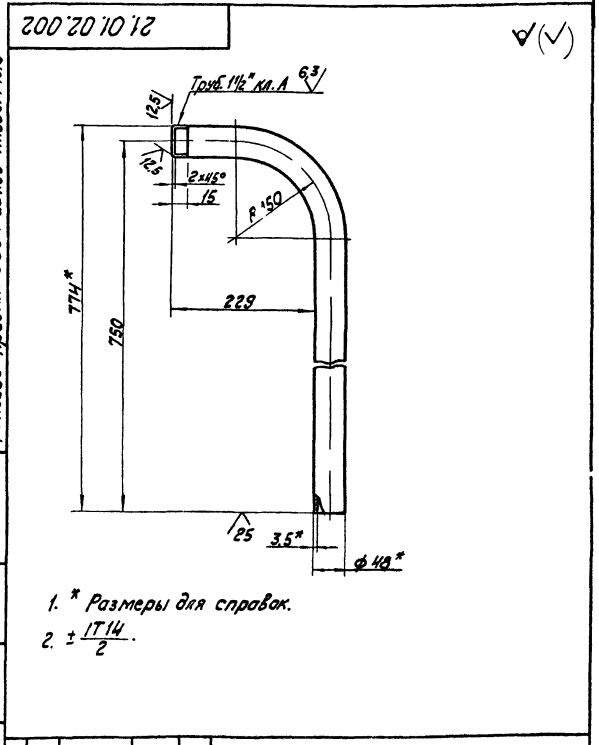
21.01.02.100СБ				Лист	Масса	Масштаб
Опора				03	1:1	
ЛАНГИПРОПРОМ				ЛАНГИПРОПРОМ		
Копировал К.К.				Формат А4		

Туповой проект 903-1-224,85. Альбом 10.8
 Вид, форма, размеры и детали
 Вид, форма, размеры и детали
 Вид, форма, размеры и детали



21.01.02.001				Лист	Масса	Масштаб
Корпус				47,2	1:10	
ЛАНГИПРОПРОМ				ЛАНГИПРОПРОМ		
Копировал К.К.				Формат А4		

Туповой проект 903-1-224,85. Альбом 10.8
 Вид, форма, размеры и детали
 Вид, форма, размеры и детали
 Вид, форма, размеры и детали

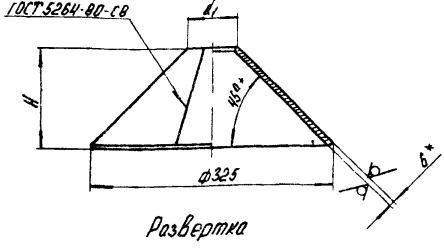


21.01.02.002				Лист	Масса	Масштаб
Труба				3,61	1:5	
ЛАНГИПРОПРОМ				ЛАНГИПРОПРОМ		
Копировал К.К.				Формат А4		

Альбом 108
Трубовой проект 903-1-224.86

21.01.02.003

25/1



Развертка

Обозначение	Размеры мм			Масса, кг
	d1	d2	H	
21.01.02.003	57	80	135	2,6
-01	48	68	139	2,7

1* Размеры для справок.
2 ± 1/2

21.01.02.003

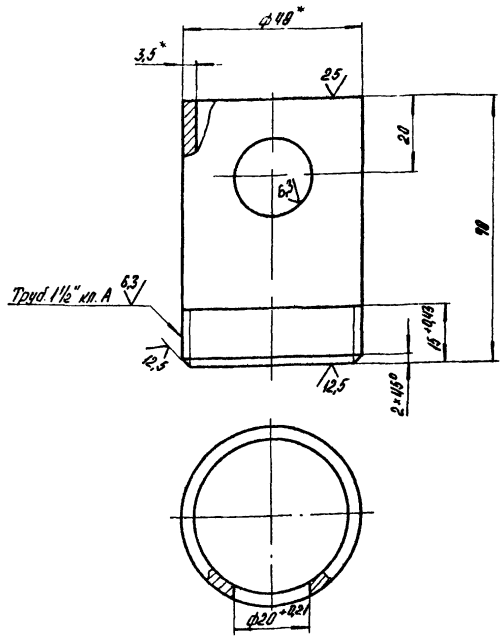
Изм.	Лист	Масса	Масштаб
		см. табл.	—
Исполн.	Коллеж.	Дата	Лист
Утв.			Листов 1
Лист 6 ГОСТ 13903-74		ЛАТГИПРОПРОМ	
ВЛМЗенЗГОСТ 14637-79		Формат А4	

Копировал М... Формат А4

Альбом 108
Трубовой проект 903-1-224.86

21.01.02.004

25/1



1* Размеры для справок.
2 ± 1/2

21.01.02.004

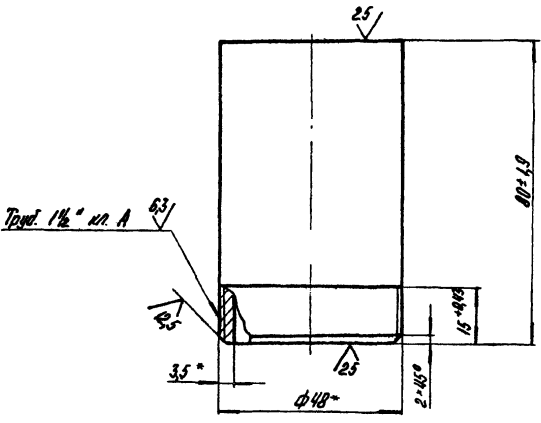
Изм.	Лист	Масса	Масштаб
		0,27	1:1
Исполн.	Коллеж.	Дата	Лист
Утв.			Листов 1
Лист Труба 40x3,5 ГОСТ 3262-75		ЛАТГИПРОПРОМ	
		Формат А4	

Копировал М... Формат А4

Альбом 108
Трубовой проект 903-1-224.86

21.01.02.005

25/1



* Размеры для справок

21.01.02.005

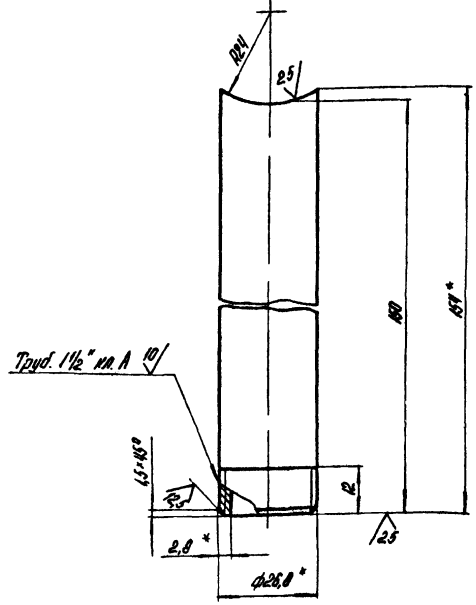
Изм.	Лист	Масса	Масштаб
		0,32	1:1
Исполн.	Коллеж.	Дата	Лист
Утв.			Листов 1
Лист Труба 40x3,5 ГОСТ 3262-75		ЛАТГИПРОПРОМ	
		Формат А4	

Копировал М... Формат А4

Альбом 108
Трубовой проект 903-1-224.86

21.01.02.006

25/1



1* Размеры для справок.
2 ± 1/2

21.01.02.006

Изм.	Лист	Масса	Масштаб
		0,26	1:1
Исполн.	Коллеж.	Дата	Лист
Утв.			Листов 1
Лист Труба 20x2,6 ГОСТ 3262-75		ЛАТГИПРОПРОМ	
		Формат А4	

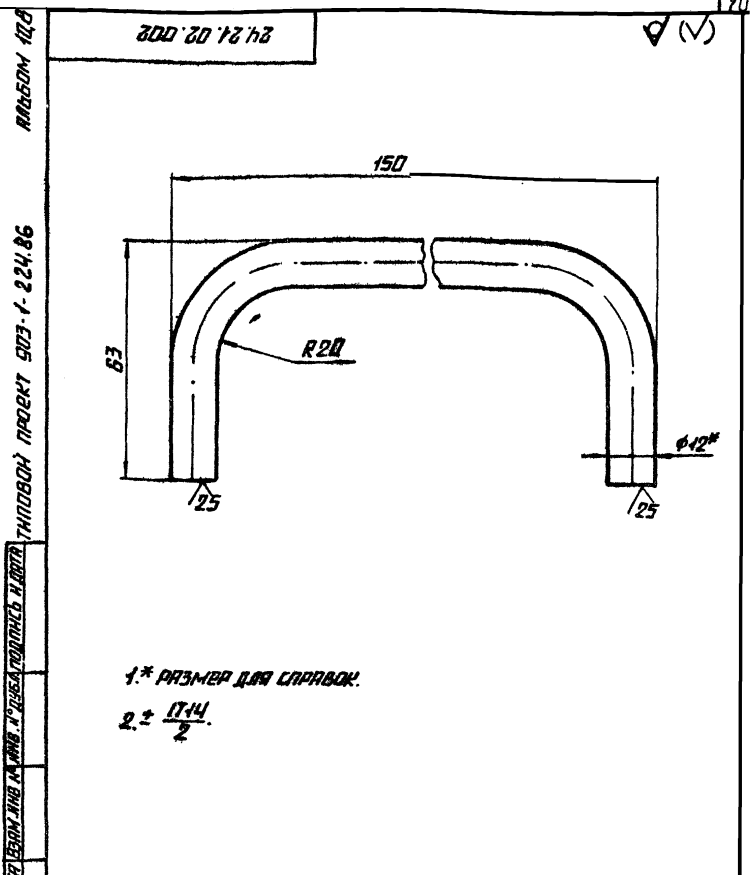
Копировал М... Формат А4

Изм. №, дата, подпись и дата. Взам. №, дата, подпись и дата.

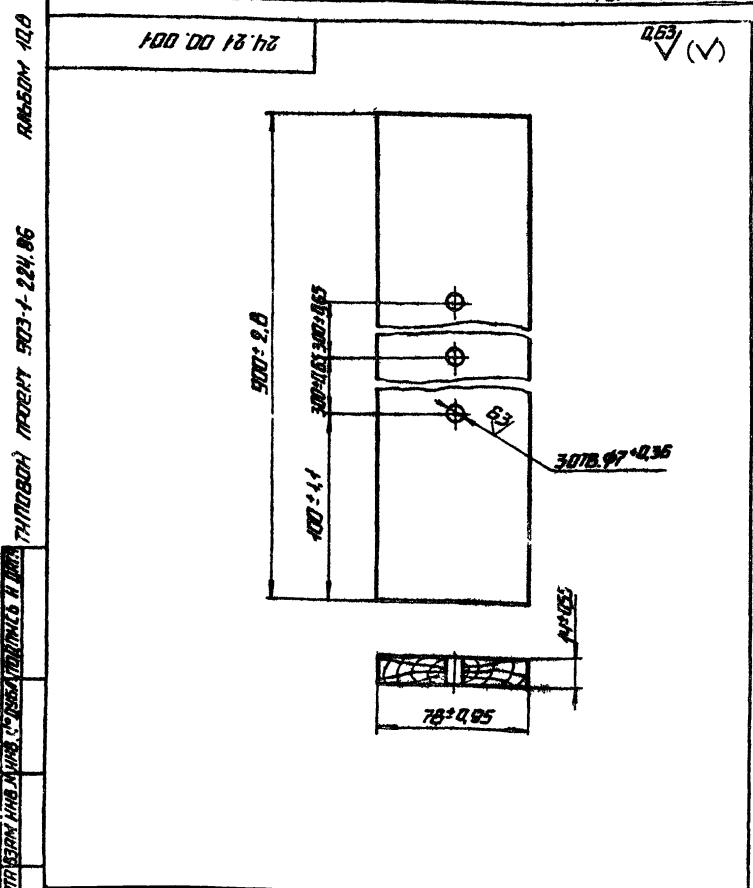
Изм. №, дата, подпись и дата. Взам. №, дата, подпись и дата.

КВАНТИТАТ	ЕДИНИЦА	ОБОЗНАЧЕНИЕ	НАИМЕНОВАНИЕ	КОД	ПРИМ. ЧАСТИ
<u>ДОКУМЕНТАЦИЯ</u>					
24	24.21.00.000	СБ	СБОРОЧНЫЙ ЧЕРТЕЖ		
<u>СБОРОЧНЫЕ ЕДИНИЦЫ</u>					
24	24.21.01.000	1	БРК	1	
24	24.21.02.000	2	ПОДУКРЫШКА	1	
<u>ДЕТАЛИ</u>					
24	24.21.00.001	3	РЕШКА	1	
<u>СТАНДАРТНЫЕ ИЗДЕЛИЯ</u>					
4			БОЛТ М6-25 ГОСТ 7798-70	3	
5			ГАЙКА М6-5 ГОСТ 5915-70	3	
6			ШЛИЦОВАЯ ГАЙКА М6 ГОСТ 11374-78	3	
7			ПРОКЛАДКА R15-2.5		
8			ГОСТ 15180-70	2	
8			ТРУБКА 20x3.5x1000		
			ГОСТ 8446-74	1	
9			ЗАПОРНОЕ УСТРОЙСТВО		
			УКАЗАТЕЛЬ УРОВНЯ ЖИДКОСТЕЙ ТИПА ИСПОЛНЕНИЯ		
			ГОСТ 9652-68	2	

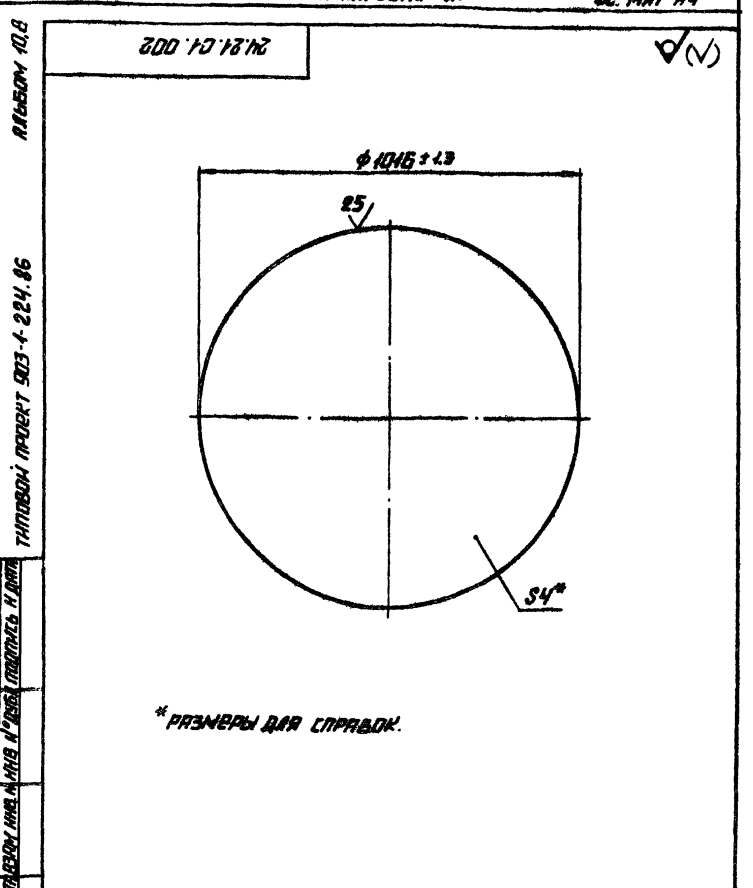
24 21 00 000					
ИЗМ. ЛИСТ	№ ДОКУМ.	ПОДП.	ДАТА	ЛИСТ	ЛИСТОВ
РАЗРАБ.	И.И.И.	И.И.И.	И.И.И.	1	1
ПРОВ.	И.И.И.	И.И.И.	И.И.И.		
КОНТР.	И.И.И.	И.И.И.	И.И.И.		
БРК - МЕРНИК V = 1м³				ЛАТГИПРОПРОМ	
КОПИРОВАНИЕ				ФОРМАТ А4	



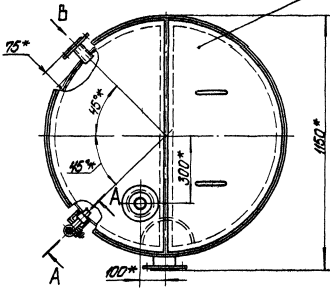
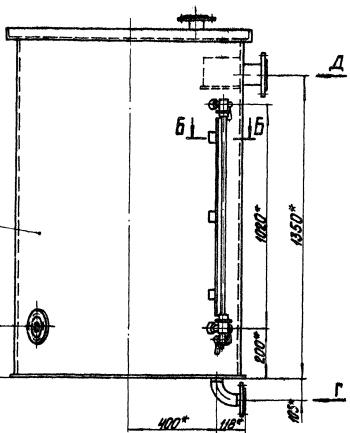
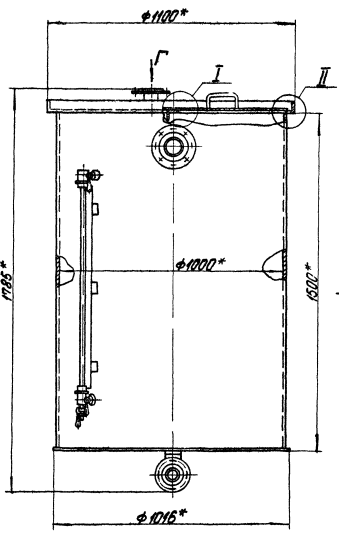
24.21.02.002					
ИЗМ. ЛИСТ	№ ДОКУМ.	ПОДП.	ДАТА	ЛИСТ	ЛИСТОВ
РАЗРАБ.	И.И.И.	И.И.И.	И.И.И.	0,2	1:1
ПРОВ.	И.И.И.	И.И.И.	И.И.И.		
КОНТР.	И.И.И.	И.И.И.	И.И.И.		
РУЧКА				ЛАТГИПРОПРОМ	
КРУГ 12-8 ГОСТ 2590-74				ЛАТГИПРОПРОМ	
20 ГОСТ 1050-74				ЛАТГИПРОПРОМ	
КОПИРОВАНИЕ				ФОРМАТ А4	



24.21.00.001					
ИЗМ. ЛИСТ	№ ДОКУМ.	ПОДП.	ДАТА	ЛИСТ	ЛИСТОВ
РАЗРАБ.	И.И.И.	И.И.И.	И.И.И.	0,76	1:2
ПРОВ.	И.И.И.	И.И.И.	И.И.И.		
КОНТР.	И.И.И.	И.И.И.	И.И.И.		
РЕШКА				ЛАТГИПРОПРОМ	
ДОСКА 16x00 ГОСТ 8436-66				ЛАТГИПРОПРОМ	
КОПИРОВАНИЕ				ФОРМАТ А4	

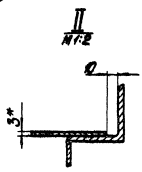
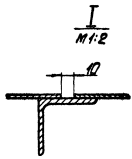
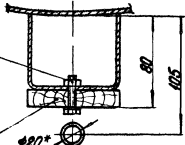
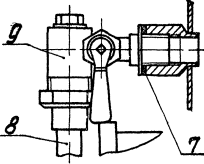


24.21.01.002					
ИЗМ. ЛИСТ	№ ДОКУМ.	ПОДП.	ДАТА	ЛИСТ	ЛИСТОВ
РАЗРАБ.	И.И.И.	И.И.И.	И.И.И.	25,46	1:10
ПРОВ.	И.И.И.	И.И.И.	И.И.И.		
КОНТР.	И.И.И.	И.И.И.	И.И.И.		
ДНЦЕ				ЛАТГИПРОПРОМ	
ЛИСТ 4 ГОСТ 19503-74				ЛАТГИПРОПРОМ	
ВСТ 3 СПЗ ГОСТ 4537-75				ЛАТГИПРОПРОМ	
КОПИРОВАНИЕ				ФОРМАТ А4	



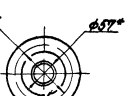
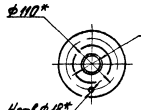
A-A повернуто
М 1:2

Б-Б повернуто
М 1:2

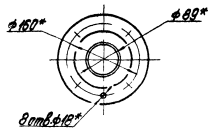


Вид В
М 1:5

Вид Г
М 1:5



Вид В
М 1:5



1* Размеры для справок.

- 2 - II-II
3. После сборки бак подвергнуть гидравлическому испытанию посредством налива воды на полную высоту с выдержкой в течение двух часов. Все швы бака, наполненного водой, проверить протечиванием. Течи не допускается.
4. Покрытие бака осуществляется по проекту водоподготовки.

24.21.00.000.05

Бак-мерник V=1м³

№ докум.	№ докум. по измен.	№ докум. по исполн.	№ докум. по исполн.	Лист	Масштаб
				194	1:10
Исполн.	Проверен	Утвержден	Согласован	Исполн.	Исполн.
				ЛАТГИПРОПРОМ	

Тун-304 проект 003-1-224.05 Архивом 10.8

ЛЕСОМ 10.8

ТАЙЛОВОУ ПРОЕКТ 503-1-224.86

ЛЕСОМ 10.8

ТАЙЛОВОУ ПРОЕКТ 503-1-224.86

ЛЕСОМ 10.8

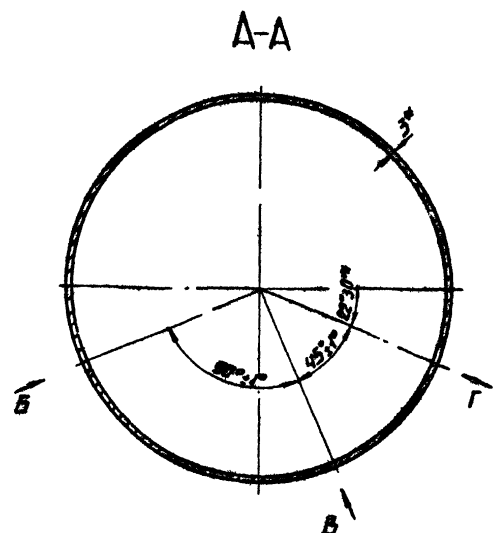
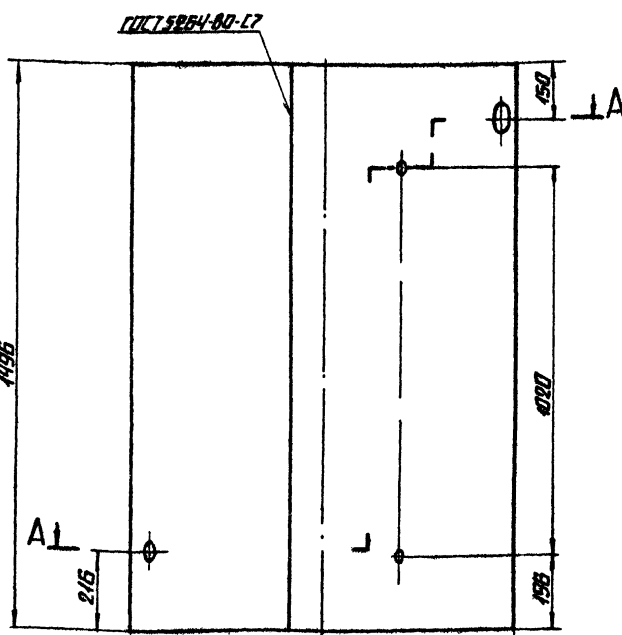
КОД	КОД	ОБОЗНАЧЕНИЕ	НАИМЕНОВАНИЕ	КОЛ	ПРИМ. ЧАСТИ
			ДОКУМЕНТАЦИЯ		
Р2		24.21.01.000СБ	СБОРОЧНЫЙ ЧЕРТЕЖ		
			ДЕТАЛИ		
Р3	1	24.21.01.001	КОРПУС	1	
Р4	2	24.21.01.002	ДНУЩЕ	1	
Р4	3	24.21.01.003	КРЫШКА	1	
Р4	4	24.21.01.004	СЕКТОР	1	
Р4	5	24.21.01.005	СЕКТОР	1	
Р4	6	24.21.01.006	КОЛЬЦО	1	
Р4	7	24.21.01.007	КРОШТЕЙН	2	
Р4	8	24.21.01.008	БОБЫШКА	2	
Б4	9	24.21.01.009	БЯЛКА		
			УГОЛОК 50x50x5.6 ГОСТ 8509-78 ВСТЭСП ГОСТ 535-79		
			L = 499 - 155 мм	1	1,09 кг
Б4	10	24.21.01.010	ПАТРУБОК		
			ТРУБА 45x3 ГОСТ 10704-76 В-БСТЭСП ГОСТ 10705-80		
			L = 78 ± 0,37 мм	1	0,24 кг
Б4	11	24.21.01.011	ТРУБА		
			ТРУБА 57x3 ГОСТ 10704-76 В-БСТЭСП ГОСТ 10705-80		
			L = 38 ± 0,34 мм	2	0,15 кг

24.21.01.000			
КЭМ	ЛНСТ	№ ДОКУМ.	ПОДП.
ПРЗРБ	МНХАНКОВА	1	1
ПРОВ.	ЗНАТЯЛВАН	1	2
М.КОНТР.	КОДМЦ	1	1
УТВ.			
6AK		ЛАТГИПРОПРОМ	
КОПИРОВАЛ А.З.		ФОРМАТ А4	

КОД	КОД	ОБОЗНАЧЕНИЕ	НАИМЕНОВАНИЕ	КОЛ	ПРИМ. ЧАСТИ
Б4	12	24.21.01.012	ПАТРУБОК		
			ТРУБА 57x3 ГОСТ 10704-76 В-БСТЭСП ГОСТ 10705-80		
			L = 98 ± 0,435 мм	1	0,39 кг
Б4	13	24.21.01.013	ПАТРУБОК		
			ТРУБА 89x3.5 ГОСТ 10704-76 В-БСТЭСП ГОСТ 10705-80		
			L = 103 ± 0,435 мм	1	0,76 кг
			СТАНДАРТНЫЕ ИЗДЕЛИЯ		
	14		ОТВОД 90° 57x3 ГОСТ 17375-77	1	
			ФЛАНЦЫ ГОСТ 18820-80		
	15		1-40-10 СТЗ	1	
	16		1-50-10 СТЗ	2	
	17		1-80-10 СТЗ	1	

24.21.01.000			
КЭМ	ЛНСТ	№ ДОКУМ.	ПОДП.
ПРЗРБ	МНХАНКОВА	1	1
ПРОВ.	ЗНАТЯЛВАН	1	2
М.КОНТР.	КОДМЦ	1	1
УТВ.			
6AK		ЛАТГИПРОПРОМ	
КОПИРОВАЛ А.З.		ФОРМАТ А4	

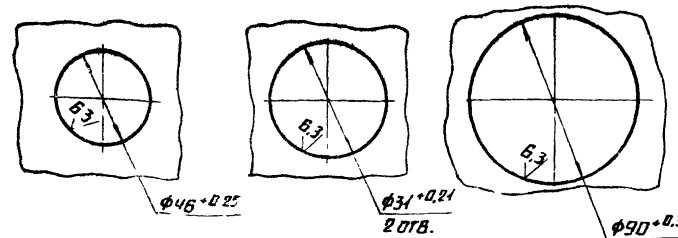
24.21.01.012



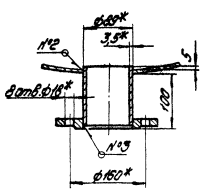
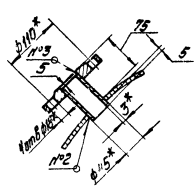
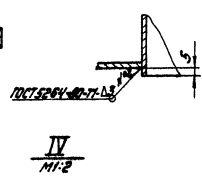
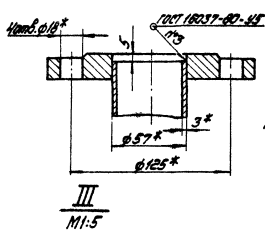
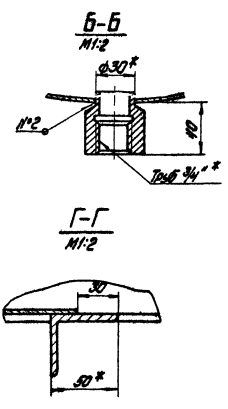
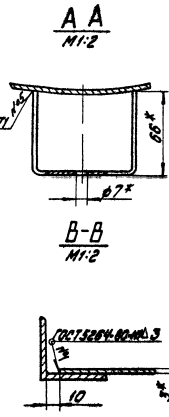
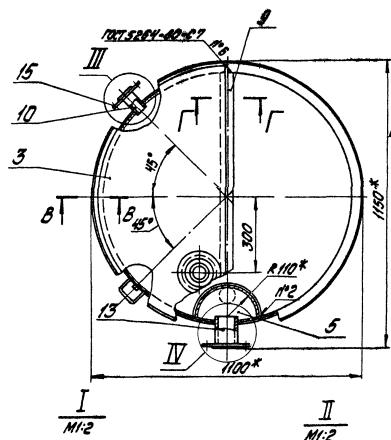
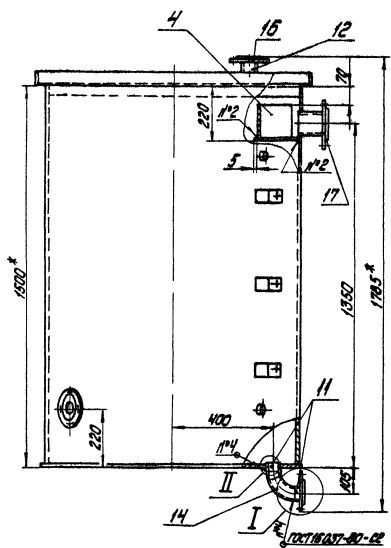
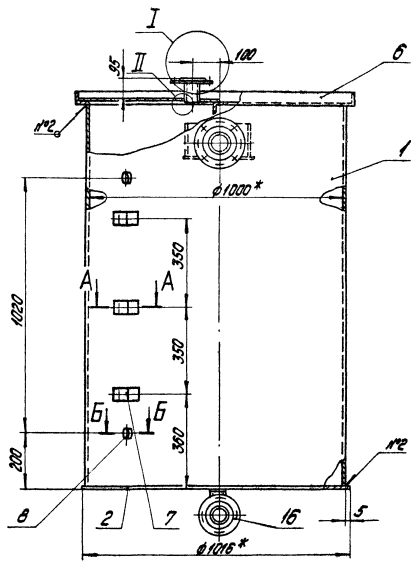
✓(✓)

ВНД Б М4:2
 ВНД В М4:1
 ВНД Г М4:2

1. * РАЗМЕРЫ ДВА СПРАВК.
 2. ± 1744 / 2



24.21.01.004			
КЭМ	ЛНСТ	№ ДОКУМ.	ПОДП.
ПРЗРБ	МНХАНКОВА	1	1
ПРОВ.	ЗНАТЯЛВАН	1	2
М.КОНТР.	КОДМЦ	1	1
УТВ.			
КОРПУС		ЛАТГИПРОПРОМ	
ЛНСТ 3 ГОСТ 19903-74 ВСТЭСП ГОСТ 16523-70		КОПИРОВАЛ А.З.	
ФОРМАТ А3			



1. * Размеры для справок.
2. ± 0,14.
3. Обработка поверхностей резки деталей 84²⁵.

Листовой прокат 903-1-824.86

Листовой прокат 903-1-824.86

		24.21.01.000.05	
		БЛК	Лист 176 1:10
		Л.П.ПРОМ	
		Л.П.ПРОМ	

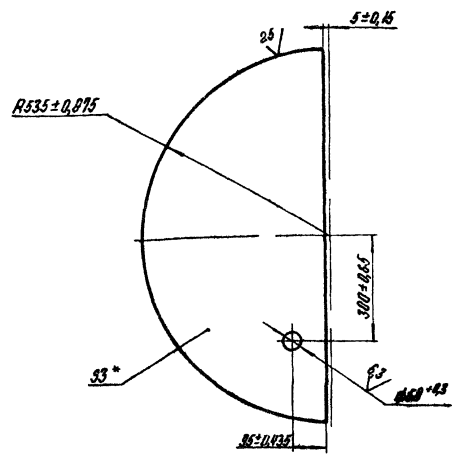
КОПИРОВАНО ФАКТОМ.

Л.П.ПРОМ

Альбом 108
Типовой проект 303-1-224.86
Лист № 003
Лист № 004
Лист № 005
Лист № 006

242101003

(N)A



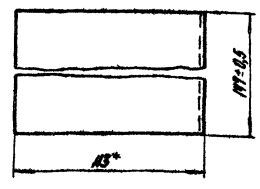
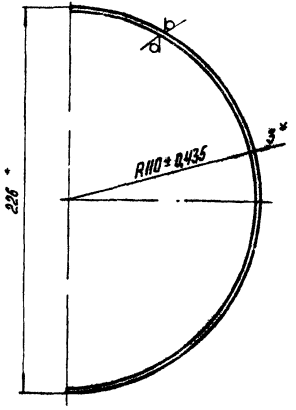
* Размеры для справок

242101003

Изд. лист	№ докум.	Подпись	Дата	Лист	Листов	Масштаб
Разработ	Михайлова	Лист		Крышка	10,21	1:10
Проект	Сухомин	Лист				
Утверд						
И. констр.	Колпач			Лист	Листов	
Умб				Лист 3 ГОСТ 19003-74		ЛАТГИПРОПРОМ
				Лист 3 сн 3 ГОСТ 14637-79		Копировал АН

242101004

(N)A



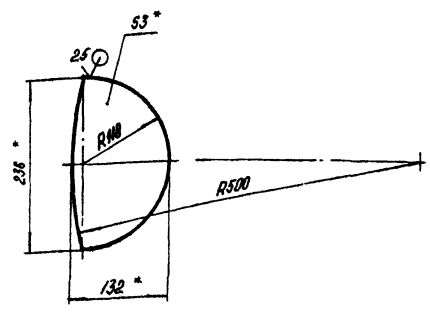
* Размеры для справок

242101004

Изд. лист	№ докум.	Подпись	Дата	Лист	Листов	Масштаб
Разработ	Михайлова	Лист		Сектор	4,21	1:2
Проект	Сухомин	Лист				
Утверд						
И. констр.	Колпач			Лист	Листов	
Умб				Лист 3 ГОСТ 19003-74		ЛАТГИПРОПРОМ
				Лист 3 сн 3 ГОСТ 14637-79		Копировал АН

242101005

(N)A



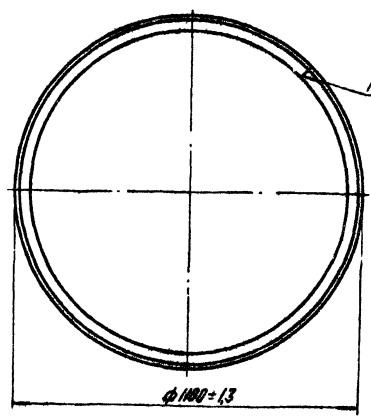
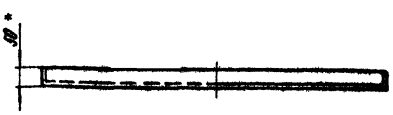
1 * Размеры для справок.
2 ± 1/14

242101005

Изд. лист	№ докум.	Подпись	Дата	Лист	Листов	Масштаб
Разработ	Михайлова	Лист		Сегмент	0,57	1:5
Проект	Сухомин	Лист				
Утверд						
И. констр.	Колпач			Лист	Листов	
Умб				Лист 3 ГОСТ 19003-74		ЛАТГИПРОПРОМ
				Лист 3 сн 3 ГОСТ 14637-79		Копировал АН

242101006

(N)A

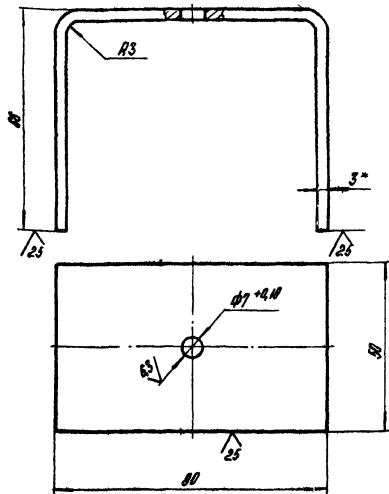


* Размеры для справок

242101006

Изд. лист	№ докум.	Подпись	Дата	Лист	Листов	Масштаб
Разработ	Михайлова	Лист		Кольцо	13	1:10
Проект	Сухомин	Лист				
Утверд						
И. констр.	Колпач			Лист	Листов	
Умб				Лист 50-50-5-6 ГОСТ 8508-72		ЛАТГИПРОПРОМ
				Лист 3 сн 3 ГОСТ 535-79		Копировал АН

24.21.01.007



1* Размеры для справок
2 ± 17/4

24.21.01.007

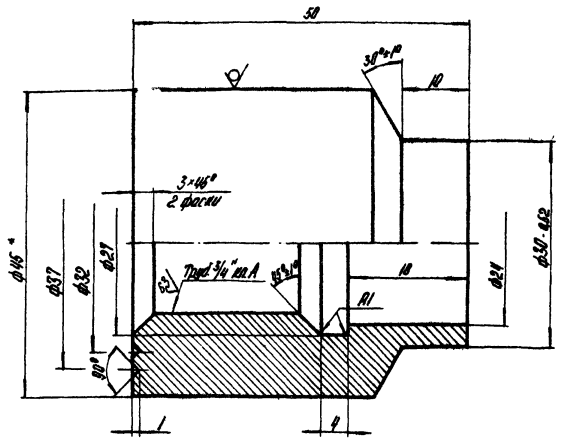
Исполнитель	№ документа	Подпись	Дата	Лист	Листов	Масштаб
Разработчик	Михайлова	Л.С.			0,25	1:1
Проверщик	Зингалова	Л.С.		Лист	Листов	
И.контр.инж.	Колоткев	Л.С.		Лист	Листов	
Контроль №				Формат А4		
Латгипропром				Латгипропром		

Формат	Лист	№	Обозначение	Наименование	Кол	Примечание
				<u>Документация</u>		
А4			24.21.02.000 СБ	Сборочный чертеж		
				<u>Листы</u>		
Б4	1		24.21.02.001	Полукрышка		
				Лист 3 ГОСТ 18903-74 Вкл. в 3 ГОСТ 18923-70	1	10,5 кг
А4	2		24.21.02.002	Ручка	1	

24.21.02.000

Исполнитель	№ документа	Подпись	Дата	Лист	Листов	Масштаб
Разработчик	Михайлова	Л.С.			11	1:10
Проверщик	Зингалова	Л.С.		Лист	Листов	
И.контр.инж.	Колоткев	Л.С.		Лист	Листов	
Контроль №				Формат А4		
Латгипропром				Латгипропром		

24.21.01.008

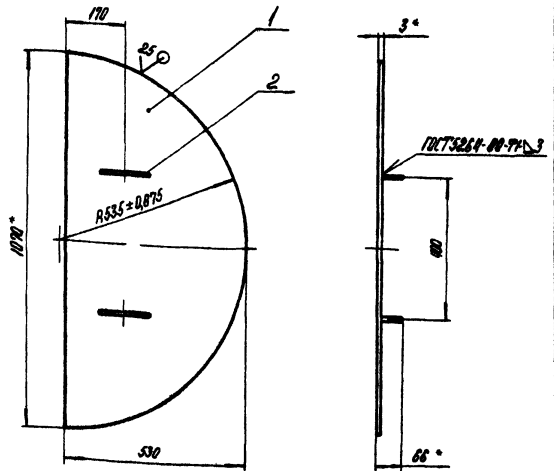


1* Размеры для справок.
2 ± 17/4

24.21.01.008

Исполнитель	№ документа	Подпись	Дата	Лист	Листов	Масштаб
Разработчик	Михайлова	Л.С.			0,35	2:1
Проверщик	Зингалова	Л.С.		Лист	Листов	
И.контр.инж.	Колоткев	Л.С.		Лист	Листов	
Контроль №				Формат А4		
Латгипропром				Латгипропром		

24.21.02.000 СБ



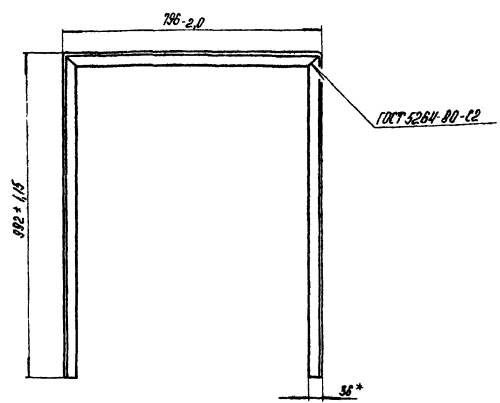
1* Размеры для справок.
2 ± 17/4

24.21.02.000 СБ

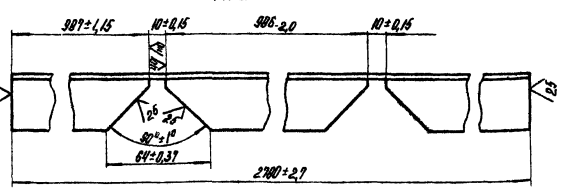
Исполнитель	№ документа	Подпись	Дата	Лист	Листов	Масштаб
Разработчик	Михайлова	Л.С.			11	1:10
Проверщик	Зингалова	Л.С.		Лист	Листов	
И.контр.инж.	Колоткев	Л.С.		Лист	Листов	
Контроль №				Формат А4		
Латгипропром				Латгипропром		

Альбом №8
 Типовой проект 903-1-224.86
 Альбом №8
 Типовой проект 903-1-224.86
 Альбом №8
 Типовой проект 903-1-224.86
 Альбом №8
 Типовой проект 903-1-224.86

900 00 20 58



Развертка
М1:2



*Размер для справок.

83.02.00.006

Мат.лист	№ докум.	Подпись	Дата	Лист	Масса	Плоскость
Разреш	Богданова	Е.С.		4,6	1,10	
Проб	Колтеч	Л.С.				
Т.компр.						
И.компр.	Колтеч	Л.С.				
Умб						

Стойка

Уголок 36×36×3-6 ГОСТ 8609-72
ВСтЗсп3 ГОСТ 6335-79

ЛАТГИПРОПРОМ

Композит №... Фабрикат №1

Мат.лист	№ докум.	Подпись	Дата	Лист	Масса	Плоскость
Документация						
А2	83.02.00.000 СБ	Сборочный чертеж				
Детали						
А4	1	83.02.00.001	Обечайка	1		
А4	2	83.02.00.002	Крышка	1		
А4	3	83.02.00.003	Фланец	1		
А4	4	83.02.00.004	Колпачок	1		
А4	5	83.02.00.005	Стойка	1		
А4	6	83.02.00.006	Стойка	1		
Б4	7	83.02.00.007	Связь	1		
Б4	8	83.02.00.008	Связь	1	12 кг	
Б4	9	83.02.00.009	Связь	4	0,7 кг	
Б4	10	83.02.00.010	Стежка задняя	3	1,2 кг	
			Лист 15 ГОСТ 19003-74 ВСтЗсп3 ГОСТ 6335-79	1	8,4 кг	
83.02.00.000						

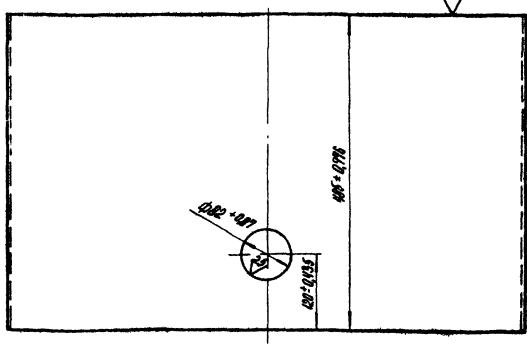
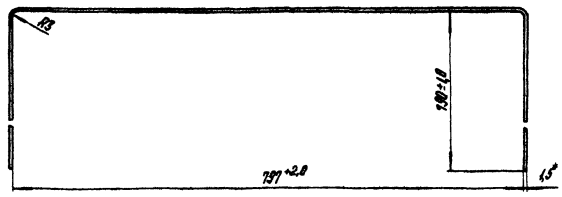
Мат.лист	№ докум.	Подпись	Дата	Лист	Масса	Плоскость
Проб	Колтеч	Л.С.				
И.компр.	Колтеч	Л.С.				
Умб						

Шкаф
аккумуляторный

ЛАТГИПРОПРОМ

Фабрикат №... Фаб. ком №1

100 00 20 58



*Размер для справок.

83.02.00.001

Мат.лист	№ докум.	Подпись	Дата	Лист	Масса	Плоскость
Разреш	Богданова	Е.С.		13,5	1,5	
Проб	Колтеч	Л.С.				
Т.компр.						
И.компр.	Колтеч	Л.С.				
Умб						

Обечайка

Лист 15 ГОСТ 19003-74
ВСтЗсп3 ГОСТ 6335-79

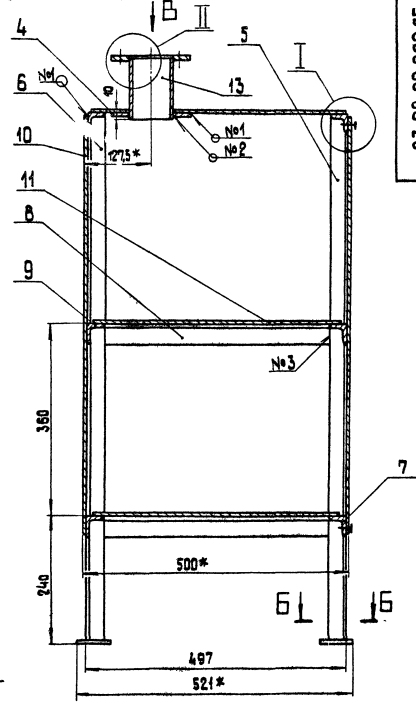
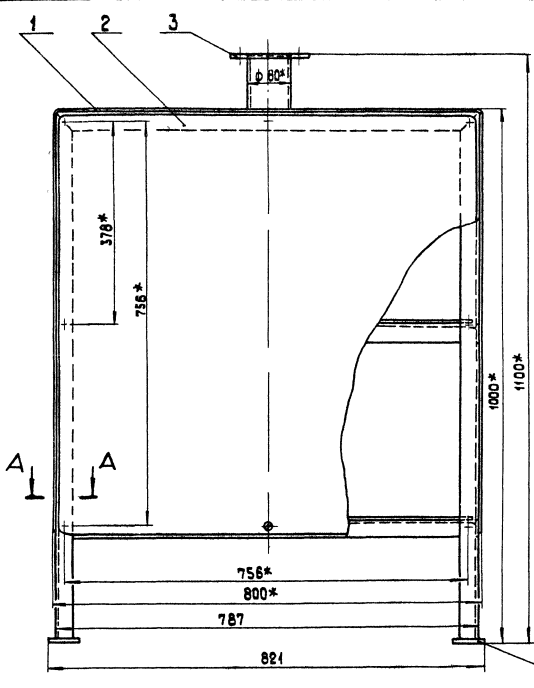
ЛАТГИПРОПРОМ

Композит №... Фабрикат №1

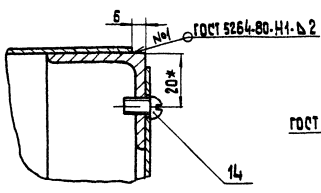
Мат.лист	№ докум.	Подпись	Дата	Лист	Масса	Плоскость
Проб	Колтеч	Л.С.				
И.компр.	Колтеч	Л.С.				
Умб						

ЛАТГИПРОПРОМ

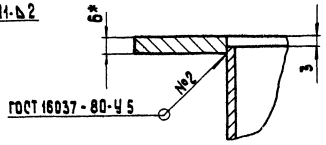
Фабрикат №... Фаб. ком №1



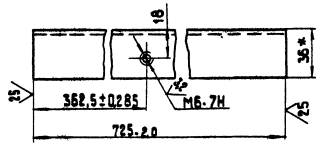
I
М 1:1



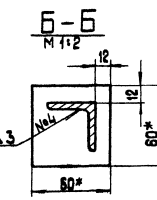
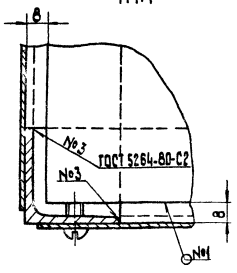
II
М 1:1



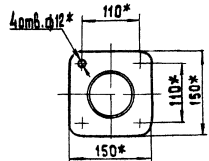
По 3.7
М 1:2



A-A
М 1:1



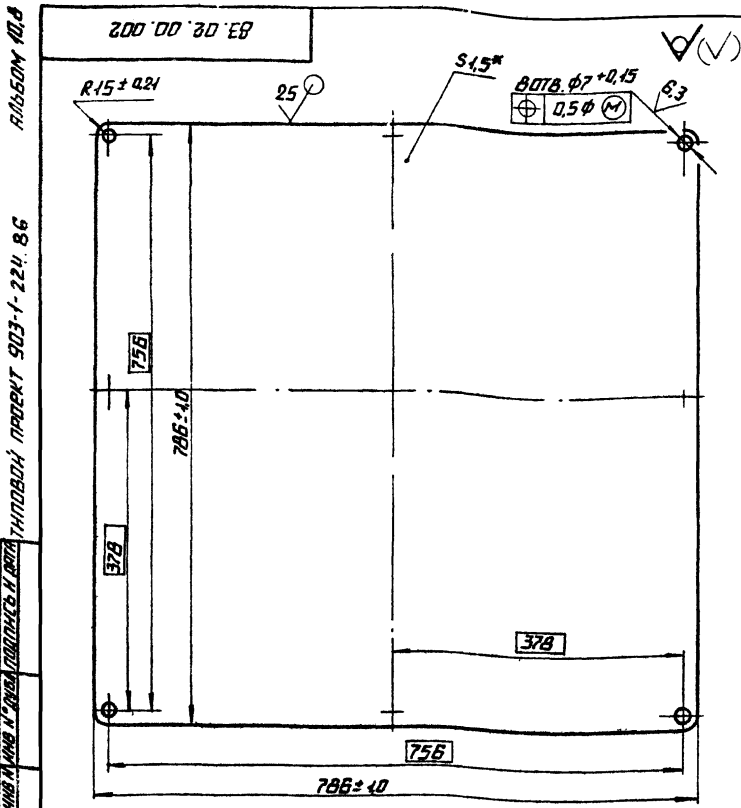
Вид В



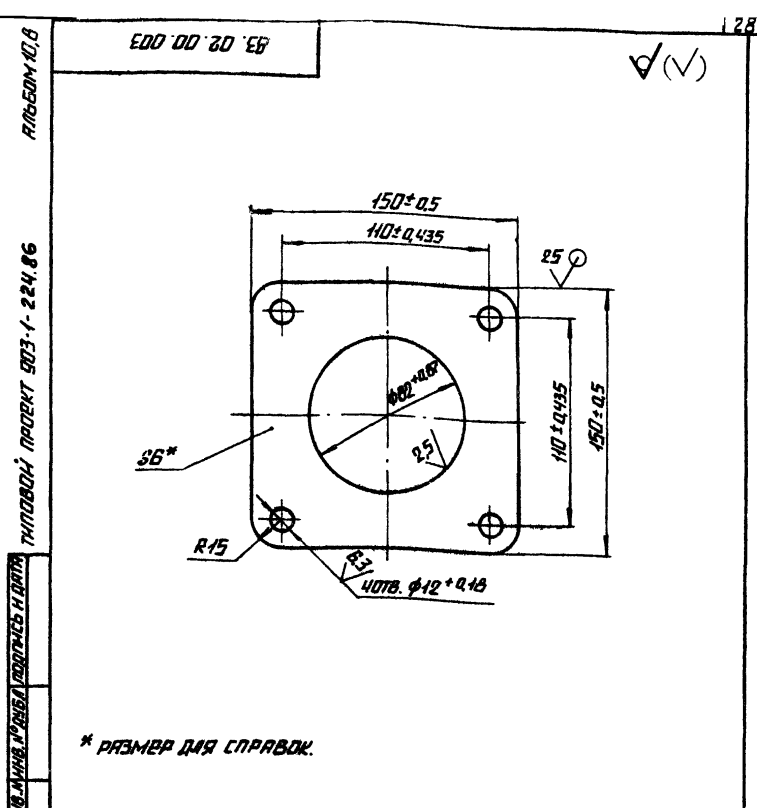
- 1* Размеры для справок
- 2 ± 0.14
- 3 Обработка поверхностей реза деталей БЧ 25°
- 4 Шкаф покрыть грунтовкой ГФ-021 ГОСТ 25129-82, окрасить серой эмалью ПФ-115 ГОСТ 6465-76 *
- 5 Отверстия для ввода проводов (или привязку проходной плиты) выполнить по месту установки шкафа.

				83.02.00.000 СБ			
Исполн	Проверк	Лист	Дата	Шкаф аккумуляторный	Лист	Масса	Масштаб
Разработ	Богданов	1	1988		56	4:5	
Пров	Колесов				Листов	Листов	1
Т.Кочетов				ЛАТГИПРОПРОМ			
Исполн	Колесов	1	1988	Копировал СС			формат А2
Изм	Попов						

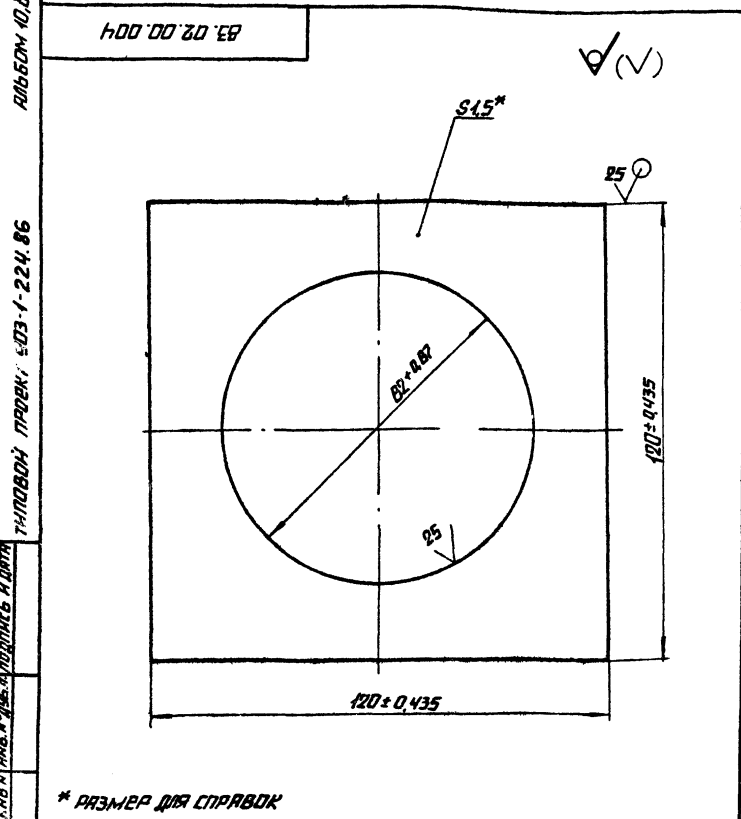
Типовой проект 905-4-2/24.86 Набором 1/2.8



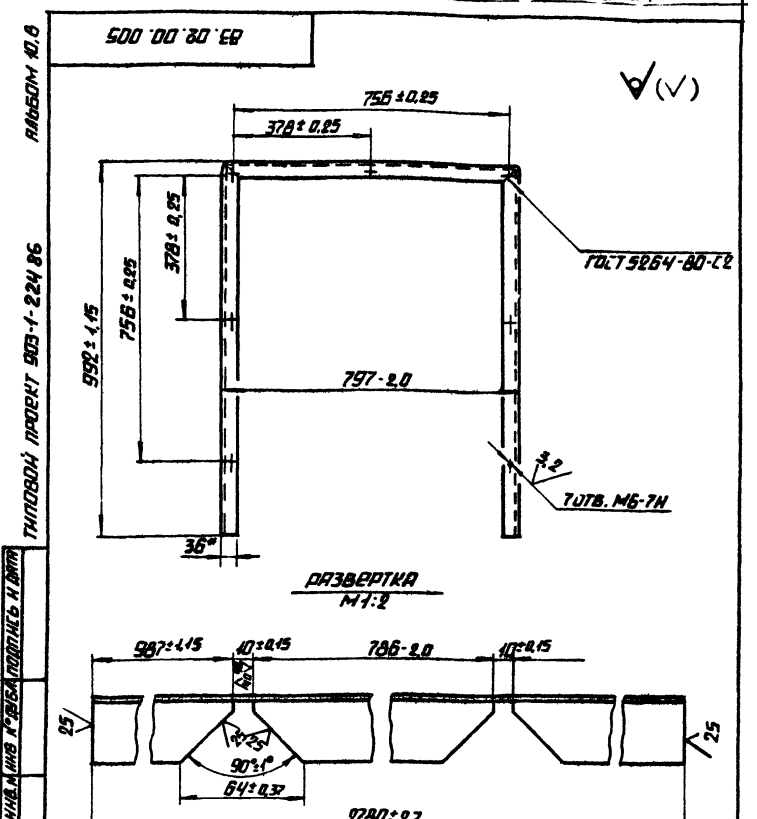
				83.02.00.002			
ИЗМ. ЛИСТ	№ ДОКУМ.	ПОДП.	ДАТА	ЛИСТ	МАССА	МАСШТАБ	
РАЗРАБ.	БОГДАНОВА	И.И.	1990-74		7,1	1:5	
ПРОБ.	КОЛМЕЦ	И.И.		ЛИСТ	ЛИСТОВ 1		
Т. КОНТР.				15 ГОСТ 19903-74			ЛАТГИПРОПРОМ
И. КОНТР.	КОЛМЕЦ	И.И.		8 СТЗ С ПЗ ГОСТ 16523-70			КОПИРОВАЛ И.И.
УТВ.							ФОРМАТ А4



				83.02.00.003			
ИЗМ. ЛИСТ	№ ДОКУМ.	ПОДП.	ДАТА	ЛИСТ	МАССА	МАСШТАБ	
РАЗРАБ.	БОГДАНОВА	И.И.	1990-74		0,8	1:2	
ПРОБ.	КОЛМЕЦ	И.И.		ЛИСТ	ЛИСТОВ 1		
Т. КОНТР.				6 ГОСТ 19903-74			ЛАТГИПРОПРОМ
И. КОНТР.	КОЛМЕЦ	И.И.		8 СТЗ С ПЗ ГОСТ 16523-70			КОПИРОВАЛ И.И.
УТВ.							ФОРМАТ А4



				83.02.00.004			
ИЗМ. ЛИСТ	№ ДОКУМ.	ПОДП.	ДАТА	ЛИСТ	МАССА	МАСШТАБ	
РАЗРАБ.	БОГДАНОВА	И.И.	1990-74		0,13	1:1	
ПРОБ.	КОЛМЕЦ	И.И.		ЛИСТ	ЛИСТОВ 1		
Т. КОНТР.				15 ГОСТ 19903-74			ЛАТГИПРОПРОМ
И. КОНТР.	КОЛМЕЦ	И.И.		8 СТЗ С ПЗ ГОСТ 16523-70			КОПИРОВАЛ И.И.
УТВ.							ФОРМАТ А4

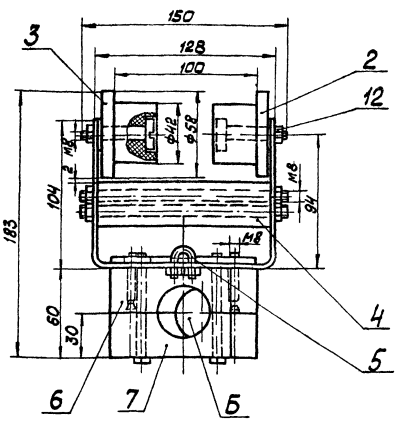


				83.02.00.005			
ИЗМ. ЛИСТ	№ ДОКУМ.	ПОДП.	ДАТА	ЛИСТ	МАССА	МАСШТАБ	
РАЗРАБ.	БОГДАНОВА	И.И.	1990-74		4,6	1:10	
ПРОБ.	КОЛМЕЦ	И.И.		ЛИСТ	ЛИСТОВ 1		
Т. КОНТР.				36-36-3-6 ГОСТ 8509-78			ЛАТГИПРОПРОМ
И. КОНТР.	КОЛМЕЦ	И.И.		8 СТЗ С ПЗ ГОСТ 535-79			КОПИРОВАЛ И.И.
УТВ.							ФОРМАТ А4

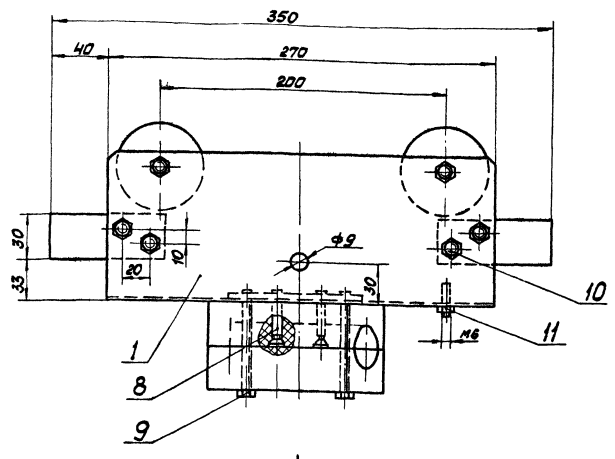
РАЗМЕР ДЛЯ СПРАВКИ
 ТИПОВОЙ ПРОЕКТ 903-1-224-86
 РАЗМЕР ДЛЯ СПРАВКИ
 ТИПОВОЙ ПРОЕКТ 903-1-224-86
 РАЗМЕР ДЛЯ СПРАВКИ
 ТИПОВОЙ ПРОЕКТ 903-1-224-86
 РАЗМЕР ДЛЯ СПРАВКИ
 ТИПОВОЙ ПРОЕКТ 903-1-224-86

РАЗМЕР ДЛЯ СПРАВКИ
 ТИПОВОЙ ПРОЕКТ 903-1-224-86
 РАЗМЕР ДЛЯ СПРАВКИ
 ТИПОВОЙ ПРОЕКТ 903-1-224-86
 РАЗМЕР ДЛЯ СПРАВКИ
 ТИПОВОЙ ПРОЕКТ 903-1-224-86
 РАЗМЕР ДЛЯ СПРАВКИ
 ТИПОВОЙ ПРОЕКТ 903-1-224-86

07.01.00.00.00.00

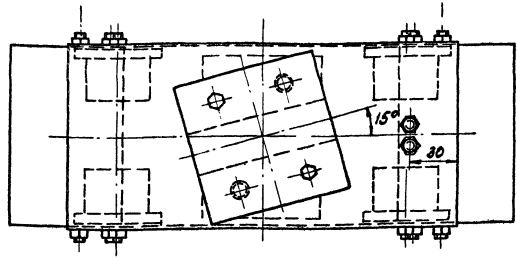


Вид А



А

1. Размеры для справок.
2. Диаметр 6 рассверлить по месту монтажа, в зависимости от диаметра кабеля.



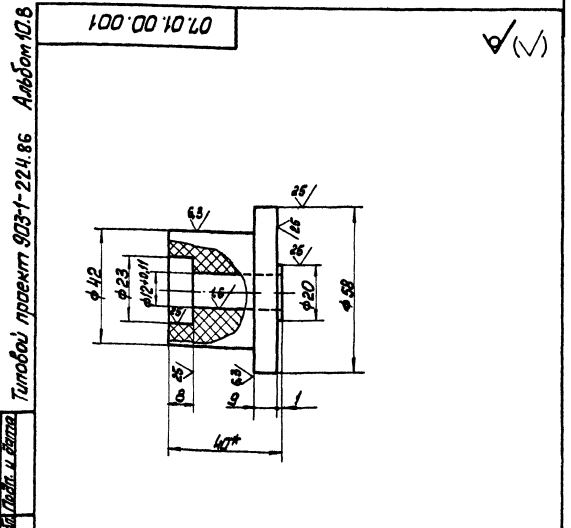
07.01.00.000 СБ				Лист	Масса	Масштаб
Изм.		Лист	№ докум.	Лист	Дата	Каретка 4,52 1:2
Разраб.	Инженер	Коллеж	Коллеж	Коллеж		
Проект.	Коллеж	Коллеж	Коллеж	Коллеж		
Л. контрол.				Л. контрол.		Листов 1
И. контрол.				И. контрол.		Л. контрол.
Чит.				Чит.		Л. контрол.
Капировая И.И.						Формат А3

Тех. проект 903-1-224.86 Альбом И.В. Шк. 07.01.00.00.00.00.00.00

Кол.	Лист	№ докум.	Лист	Дата	Обозначение	Наименование	Кол.	Примечание
						Документация		
43					07.01.00.000 СБ	Сборочный чертёж		
Сборочные единицы								
44	1	07.01.01.000			Скоба		1	
Детали								
44	2	07.01.00.001			Ролик		4	
44	3	07.01.00.002			Ось		4	
44	4	07.01.00.003			Упор		2	
44	5	07.01.00.004			Скоба		1	
44	6	07.01.00.005			Клица		1	
44	7	07.01.00.006			Клица		1	
Стандартные изделия								
8					Винт М8x5.58.099 ГОСТ 11747-72		2	
9					Болт М8x 7Б.16.089 ГОСТ 7198-70		2	
10					Шпилька М8-6га150.58.099 ГОСТ 22034-76		4	
11					Гайка М6.5.099 ГОСТ 5915-70		2	
12					Гайка М8.5.099 ГОСТ 5915-70		14	

07.01.00.000

07.01.00.000				Лист	Масса	Масштаб
Изм.		Лист	№ докум.	Лист	Дата	Ролик 0,11 1:1
Разраб.	Инженер	Коллеж	Коллеж	Коллеж		
Проект.	Коллеж	Коллеж	Коллеж	Коллеж		
Л. контрол.				Л. контрол.		Листов 1
И. контрол.				И. контрол.		Л. контрол.
Чит.				Чит.		Л. контрол.
Капировая И.И.						Формат А4



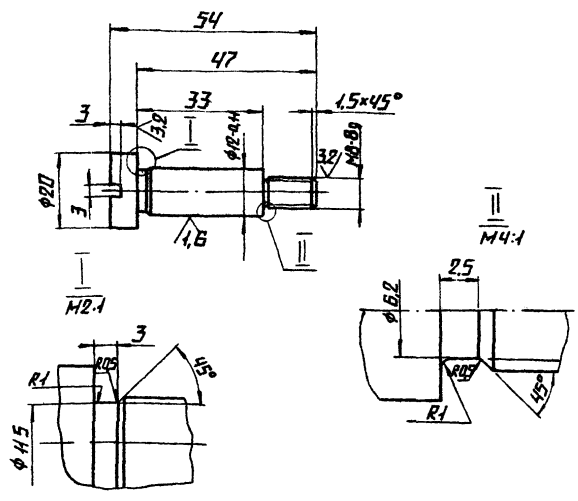
- 1 * Размер для справок.
2. φ 14, φ 14 ± IT14/2.

Тех. проект 903-1-224.86 Альбом И.В. Шк. 07.01.00.00.00.00.00

07.01.00.001				Лист	Масса	Масштаб
Изм.		Лист	№ докум.	Лист	Дата	Ролик 0,11 1:1
Разраб.	Инженер	Коллеж	Коллеж	Коллеж		
Проект.	Коллеж	Коллеж	Коллеж	Коллеж		
Л. контрол.				Л. контрол.		Листов 1
И. контрол.				И. контрол.		Л. контрол.
Чит.				Чит.		Л. контрол.
Капировая И.И.						Формат А4

07.01.00.002

25/√(✓)



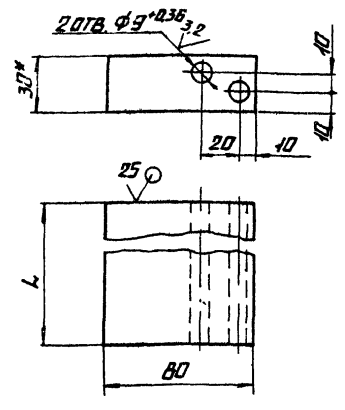
неуказанные предельные отклонения размеров $\phi H14 \pm \frac{IT14}{2}$

07.01.00.002

КЭМ ЛИСТ	№ ДОКУМ.	ПОДП.	ДАТА	ЛИСТ	МАССА	МАССИТРА
РЭЗРВ	КУЗЬМИН	Александр		0,06	1:1	
ПРОВ.	КОЛМЕЦ	Евгений		ЛИСТ	ЛИСТОВ	1
И.КОНТР.				ЛИСТ	ЛИСТОВ	1
И.КОНТР.	КОЛМЕЦ	Евгений		КРУГ	21-В-ГОСТ 2590-74	
УТВ.					35-ГОСТ 1050-74	
				ЛАТГИПРОПРОМ		
				КОПИРОВАНА		
				ФОРМАТ А4		

07.01.00.003

√(✓)



ОБОЗНАЧЕНИЕ	L, MM	ВЕС Г
07.01.00.003	122	0,4
-01	170	0,8

1* РАЗМЕР ДЛЯ СПРАВКИ

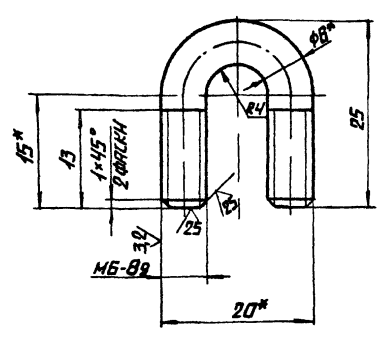
$2 \pm \frac{IT14}{2}$

07.01.00.003

КЭМ ЛИСТ	№ ДОКУМ.	ПОДП.	ДАТА	ЛИСТ	МАССА	МАССИТРА
РЭЗРВ	КУЗЬМИН	Александр			0,4	1:2
ПРОВ.	КОЛМЕЦ	Евгений		ЛИСТ	ЛИСТОВ	1
И.КОНТР.				ЛИСТ	ЛИСТОВ	1
И.КОНТР.	КОЛМЕЦ	Евгений		УПОР	ДРЕВЕСНО-СЛОИСТЫЙ ПЛАСТИК	
УТВ.					ДСП-В-50ГОСТ 13913-78	
				ЛАТГИПРОПРОМ		
				КОПИРОВАНА		
				ФОРМАТ А4		

07.01.00.004

√(✓)



1* РАЗМЕРЫ ДЛЯ СПРАВКИ

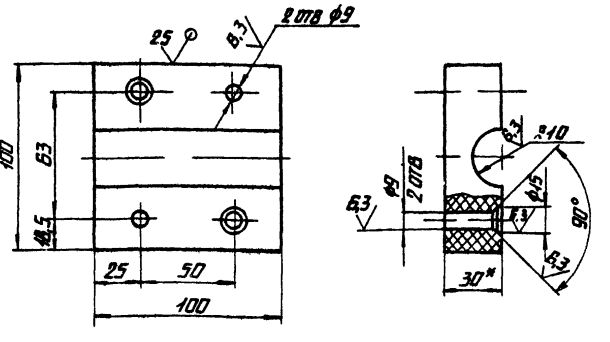
$2 \pm \frac{IT14}{2}$

07.01.00.004

КЭМ ЛИСТ	№ ДОКУМ.	ПОДП.	ДАТА	ЛИСТ	МАССА	МАССИТРА
РЭЗРВ	КУЗЬМИН	Александр		0,04	2:1	
ПРОВ.	КОЛМЕЦ	Евгений		ЛИСТ	ЛИСТОВ	1
И.КОНТР.				ЛИСТ	ЛИСТОВ	1
И.КОНТР.	КОЛМЕЦ	Евгений		КРУГ	В-В-ГОСТ 2590-74	
УТВ.					В С С 3 С 3 ГОСТ 535-79	
				ЛАТГИПРОПРОМ		
				КОПИРОВАНА		
				ФОРМАТ А4		

07.01.00.005

√(✓)



1* РАЗМЕР ДЛЯ СПРАВКИ

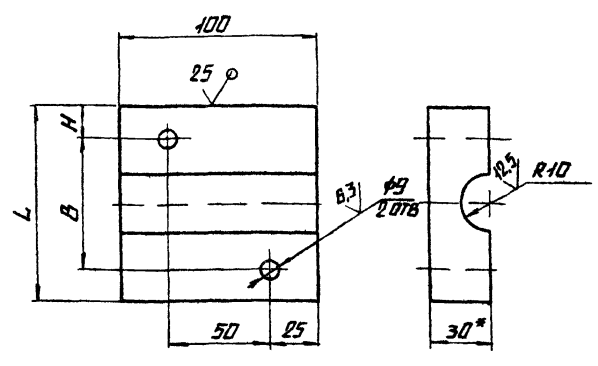
$2. \phi H12 \pm \frac{IT14}{2}$

07.01.00.005

КЭМ ЛИСТ	№ ДОКУМ.	ПОДП.	ДАТА	ЛИСТ	МАССА	МАССИТРА
РЭЗРВ	КУЗЬМИН	Александр			0,39	1:2
ПРОВ.	КОЛМЕЦ	Евгений		ЛИСТ	ЛИСТОВ	1
И.КОНТР.				ЛИСТ	ЛИСТОВ	1
И.КОНТР.	КОЛМЕЦ	Евгений		КЛЮЦА	ДРЕВЕСНО-СЛОИСТЫЙ ПЛАСТИК	
УТВ.					ДСП-В-30ГОСТ 13913-78	
				ЛАТГИПРОПРОМ		
				КОПИРОВАНА		
				ФОРМАТ А4		

РИШЕОМ 10.В
 ТИПОВОЙ ПРОЕКТ 903-1-224.86
 РИШЕОМ 10.В
 ТИПОВОЙ ПРОЕКТ 903-1-224.86
 РИШЕОМ 10.В
 ТИПОВОЙ ПРОЕКТ 903-1-224.86

900 00 10 20



ОБОЗНАЧЕНИЕ	L, мм	B, мм	H, мм	МАССА, кг
07.04.00.006	100	63	18,5	0,4
-01	75	50	12,5	0,3

1. * РАЗМЕР ДЛЯ СПРАВКИ.
 2. $\phi 12, \pm \frac{114}{2}$.

07.04.00.006

КАНЦА

ЛИСТ	МАССА	МАССИТАБ
	ГМ.	1:2
ЛИСТ	ЛИСТОВ	1
ЛАТГИПРОПРОМ		

ПРЕВЕСНО-СЛОИСТЫЯ ПЛАСТИК
 ДСП-В-30 ГОСТ 13943-78

КОПИРОВАНА М- ФОРМАТ А4

07.04.04.000

СКОБА

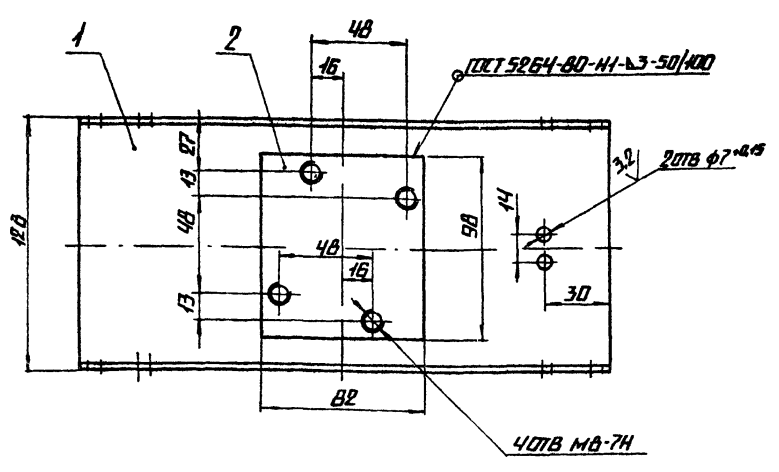
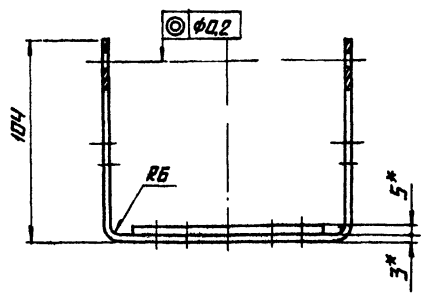
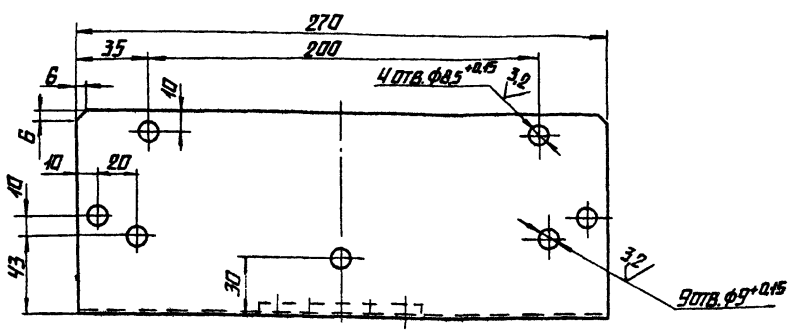
ЛИСТ	ЛИСТ	ЛИСТОВ
		1
ЛАТГИПРОПРОМ		

КОПИРОВАНА М- ФОРМАТ А4

РИШЕОМ 10.В
 ТИПОВОЙ ПРОЕКТ 903-1-224.86
 РИШЕОМ 10.В
 ТИПОВОЙ ПРОЕКТ 903-1-224.86
 РИШЕОМ 10.В
 ТИПОВОЙ ПРОЕКТ 903-1-224.86

ФОРМАТ	КОЛ-ВО	ЛИСТ	ОБОЗНАЧЕНИЕ	НАИМЕНОВАНИЕ	КОД	ПРИМЕР ЦИФРЫ
				ДОКУМЕНТАЦИЯ		
			07.04.04.000	СБОРОЧНЫЙ ЧЕРТЕЖ		
				ДЕТАЛИ		
	1		07.04.04.001	СКОБА		
				3 ГОСТ 19903-74 ЛИСТ В СТС СПЗ ГОСТ 18523-70	1	2,13 кг
	2		07.04.04.002	ПЛАСТИНА		
				5 ГОСТ 19903-74 ЛИСТ В СТС СПЗ ГОСТ 14637-79	1	0,31 кг

900 00 10 20



1. * РАЗМЕРЫ ДЛЯ СПРАВКИ
 2. $\pm \frac{114}{2}$
 3. ОБРАБОТКА ПОВЕРХНОСТЕЙ РЕЗА ДЕТАЛЕЙ Б4⁷⁵/₁
 4. ГРУНТОВАТЬ ГРУНТОМ ХС-010 ПО ГОСТ 9355-81

07.04.04.000 С6

СКОБА

ЛИСТ	МАССА	МАССИТАБ
	2,44	1:2
ЛИСТ	ЛИСТОВ	1
ЛАТГИПРОПРОМ		

КОПИРОВАНА М- ФОРМАТ А3

АЛБ-60М 10,8
 ТИПОВОЙ ПРОЕКТ 903-1-224,86
 КОПИРОВАТЬ И ДАТА ВЗЯТЬ ИЛИ В ЧУЖИХ ПОЛИЦАХ И ДАТА
 КОПИРОВАТЬ И ДАТА ВЗЯТЬ ИЛИ В ЧУЖИХ ПОЛИЦАХ И ДАТА

07.02.00.002

✓(✓)

4 ОТВ. Ø12 ± 0.14/2

1* РАЗМЕР ДЛЯ СПРАВКИ.

2. ØН12, ± 0.14/2.

07.02.00.002		ЛНТ.	МАСШ.	МАСШ.ЧТБ
КЛАНЦА			0,6	1:2
ДРЕВЕСНО-СЛОИСТЫЙ ПЛАСТИК ДСП-В-30 ГОСТ 13943-78		ЛНСТ	ЛНСТОВ 1	
КОПИРОВАТЬ И ДАТА ВЗЯТЬ ИЛИ В ЧУЖИХ ПОЛИЦАХ И ДАТА		ЛАТГИПРОПРОМ		
КОПИРОВАТЬ И ДАТА ВЗЯТЬ ИЛИ В ЧУЖИХ ПОЛИЦАХ И ДАТА		ФОРМАТ А4		

ФОРМАТ ЧИТАЯ	ГОД	ОБОЗНАЧЕНИЕ	НАИМЕНОВАНИЕ	КОЛ.	ПРИМ. ЧАИИ2
			ДОКУМЕНТАЦИЯ		
А3		07.02.00.000 СБ	СБОРОЧНЫЙ ЧЕРТЕЖ		
			ДЕТАЛИ		
Б4	1	07.02.01.001	СКОБА		
			ЛНСТ 3 ГОСТ 19903-74 ВСТЗСП3 ГОСТ 16523-70	1	2,5 кв
Б4	2	07.02.01.002	ПЛАСТИНА		
			ЛНСТ 5 ГОСТ 19903-74 ВСТЗСП3 ГОСТ 16523-70	1	0,73 кв

07.02.01.000		ЛНТ.	ЛНСТ	ЛНСТОВ
СКОБА				1
ДРЕВЕСНО-СЛОИСТЫЙ ПЛАСТИК ДСП-В-30 ГОСТ 13943-78		ЛНСТ	ЛНСТОВ 1	
КОПИРОВАТЬ И ДАТА ВЗЯТЬ ИЛИ В ЧУЖИХ ПОЛИЦАХ И ДАТА		ЛАТГИПРОПРОМ		
КОПИРОВАТЬ И ДАТА ВЗЯТЬ ИЛИ В ЧУЖИХ ПОЛИЦАХ И ДАТА		ФОРМАТ А4		

АЛБ-60М 10,8
 ТИПОВОЙ ПРОЕКТ 903-1-224,86
 КОПИРОВАТЬ И ДАТА ВЗЯТЬ ИЛИ В ЧУЖИХ ПОЛИЦАХ И ДАТА
 КОПИРОВАТЬ И ДАТА ВЗЯТЬ ИЛИ В ЧУЖИХ ПОЛИЦАХ И ДАТА

07.02.01.000 СБ

2 ОТВ. Ø7 ± 0.15

1* РАЗМЕРЫ ДЛЯ СПРАВКИ.

2. ± 0.14/2

3. ОБРАБОТКА ПОВЕРХНОСТЕЙ РЕЗА ДЕТАЛЕЙ БЧ4

4. ГРУНТОВАТЬ ГРУНТОМ ХС-010 ПО ГОСТ 9355-81.

07.02.01.000 СБ		ЛНТ.	МАСШ.	МАСШ.ЧТБ
СКОБА			3,23	1:2
ДРЕВЕСНО-СЛОИСТЫЙ ПЛАСТИК ДСП-В-30 ГОСТ 13943-78		ЛНСТ	ЛНСТОВ 1	
КОПИРОВАТЬ И ДАТА ВЗЯТЬ ИЛИ В ЧУЖИХ ПОЛИЦАХ И ДАТА		ЛАТГИПРОПРОМ		
КОПИРОВАТЬ И ДАТА ВЗЯТЬ ИЛИ В ЧУЖИХ ПОЛИЦАХ И ДАТА		ФОРМАТ А3		

Технический проект 003-4-224-85 Альбом 10.8

Технический проект 003-4-224-85 Альбом 10.8

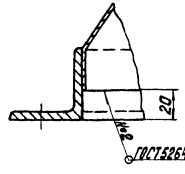
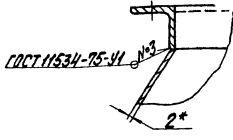
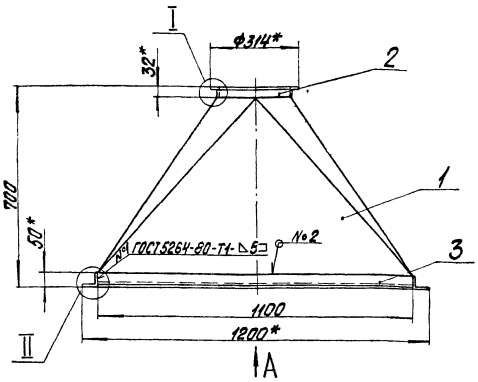
Технический проект 003-4-224-85 Альбом 10.8

Технический проект 003-4-224-85 Альбом 10.8

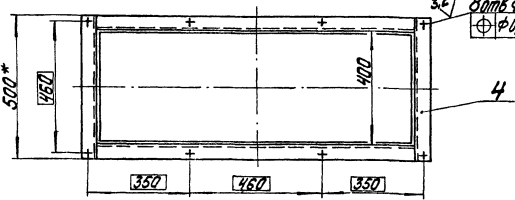
64.113.01.000 СБ

М 1:2

М 1:2



Вид А



1 * Размеры для справок.

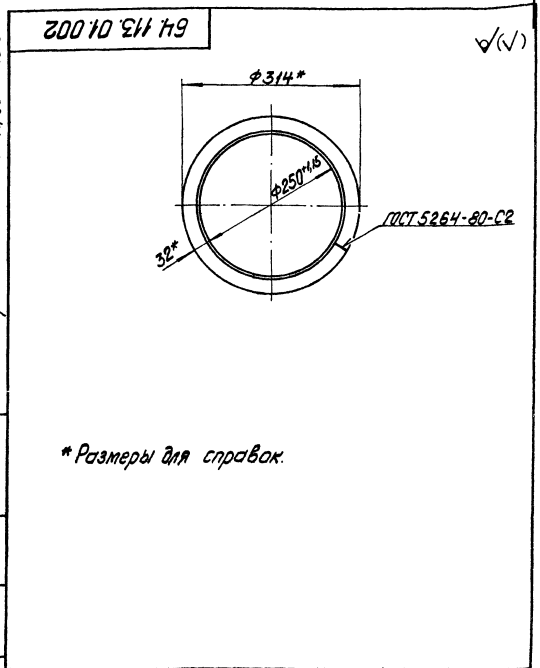
2 ± IT14.

3. Обработка поверхностей реза деталей БЧ 25/.

4. Грунтовать эрнумом ХС-010 по ГОСТ 9355-81.

64.113.01.000 СБ			
Переход			
Лист	Масса	Контракт	
34	73	1-10	
Лист		Листов 1	
ЛАТГИПРОПРОМ			
Формат А3			

№	Обозначение	Наименование	кол.	Примечание
<u>Документация</u>				
13	64.113.01.000 СБ	Сборочный чертёж		
<u>Детали</u>				
13	1 64.113.01.001	Переход	1	
14	2 64.113.01.002	Фланец	1	
15	3 64.113.01.003	Полка		
		Узелок 50x50x5-6-ГОСТ 9509-79 Ст.303-3-ГОСТ 9355-79		
		L = 1100 ± 2,6 мм	2	4,14 кг
16	4 64.113.01.004	Полка		
		Узелок 50x50x5-6-ГОСТ 9509-79 Ст.303-3-ГОСТ 9355-79		
		L = 500 ± 0,715 мм	2	1,88 кг



* Размеры для справок.

64.113.01.000

Переход

ЛАТГИПРОПРОМ

64.113.01.002

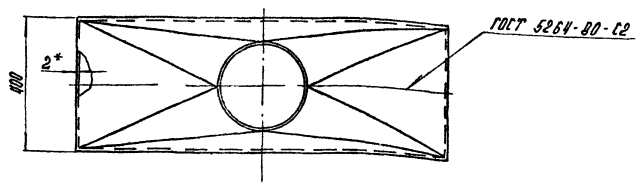
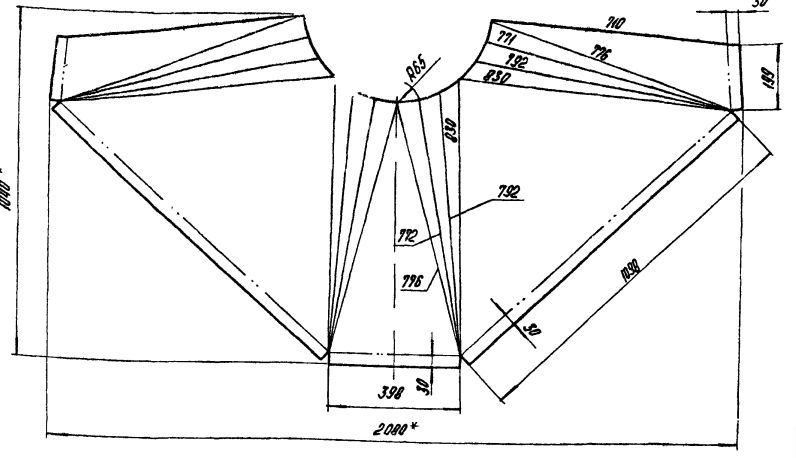
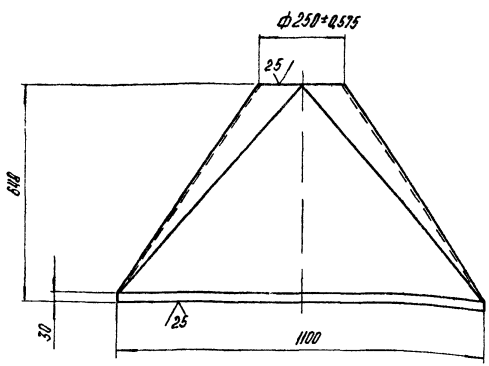
Фланец

Лист 13
Масса 15

ЛАТГИПРОПРОМ

Узелок 50x50x5-6-ГОСТ 9509-79
Ст.303-3-ГОСТ 9355-79
ЛАТГИПРОПРОМ
Формат А4

Развертка

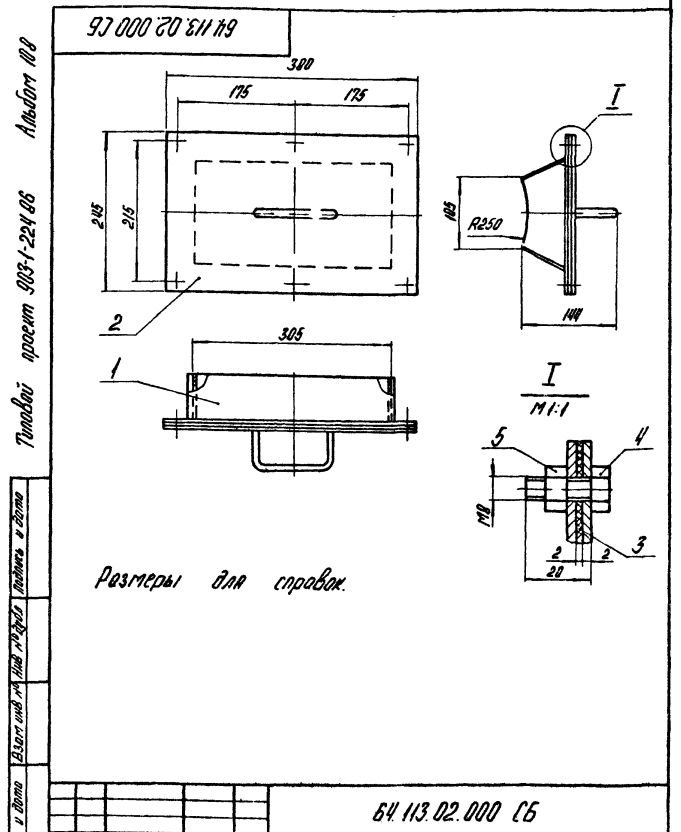


1* Размеры для справок
2 ± 17%

64.113.01.001				Лист	Масса	Масштаб
Переход					2,4	1:10
Лист 2 ГОСТ 18903-74 Всего листов 4 ГОСТ 18903-74				Листов 1		
				ЛАТГИПРОПРОМ		

Вертикальный текст по левому краю документа, содержащий данные о проекте и производстве.

Код	Лист	Обозначение	Наименование	Кол.	Примечание
			<u>Документация</u>		
AV		64.113.02.000 СБ	Сборочный чертёж		
			<u>Сборочные детали</u>		
AV	1	64.113.02.100	Корпус	1	
AV	2	64.113.02.200	Крышка	1	
			<u>Материалы</u>		
AV	3	64.113.02.001	Прокладка	1	
			<u>Стандартные изделия</u>		
	4		Болт М8*20.46 ГОСТ 7798-70	6	
	5		Гайка М8.5 ГОСТ 5915-70	6	



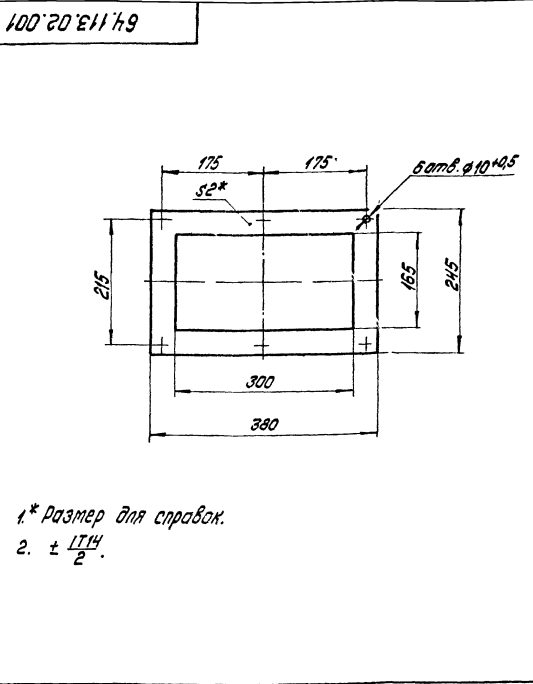
Размеры для справок.

64.113.02.000 СБ				Лист	Масса	Масштаб
ЛЮЧОК					3,8	1:5
				Листов 1		
				ЛАТГИПРОПРОМ		

Альбом 10.8

Топографический проект 903-1-224.86

И.П.Иванов, И.С.Сидорова, И.В.Васильев, И.А.Александров, И.М.Михайлов, И.Н.Новиков, И.О.Олегов, И.П.Петров, И.Р.Романов, И.С.Смирнов, И.Т.Тихонов, И.У.Устинов, И.Ф.Федотов, И.Х.Харьков, И.Ц.Цыганов, И.Ч.Чернышев, И.Ш.Шаронов, И.Щ.Щеглов, И.Ъ.Ъев, И.Ы.Ыков, И.Э.Эристов, И.Ю.Юдин, И.Я.Яковлев



1* Размер для справок.
2. ± 1/14
2.

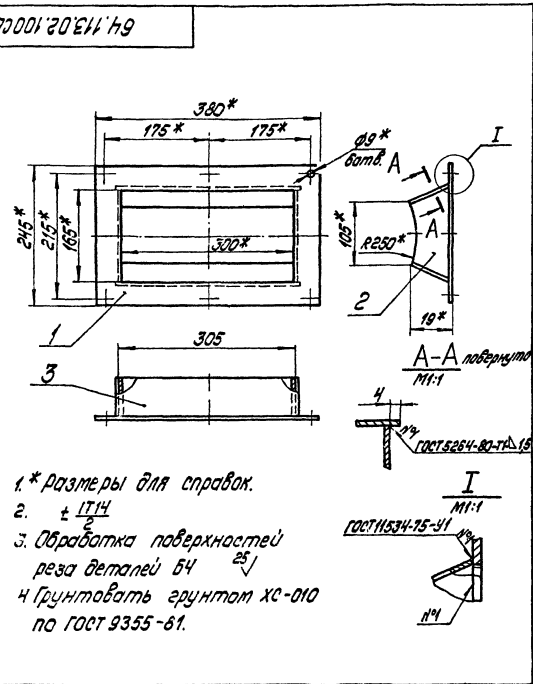
64.113.02.001

И.П.Иванов	И.С.Сидорова	И.В.Васильев	И.А.Александров	И.М.Михайлов	И.Н.Новиков	И.О.Олегов	И.П.Петров	И.Р.Романов	И.С.Смирнов	И.Т.Тихонов	И.У.Устинов	И.Ф.Федотов	И.Х.Харьков	И.Ц.Цыганов	И.Ч.Чернышев	И.Ш.Шаронов	И.Щ.Щеглов	И.Ъ.Ъев	И.Ы.Ыков	И.Э.Эристов	И.Ю.Юдин	И.Я.Яковлев
Прокладка												Лит.	Масса	Масштаб								
												Лит.	Масса	Масштаб								
												Лит.	Масса	Масштаб								
Латгипропром												Латгипропром										

Альбом 10.8

Топографический проект 903-1-224.86

И.П.Иванов, И.С.Сидорова, И.В.Васильев, И.А.Александров, И.М.Михайлов, И.Н.Новиков, И.О.Олегов, И.П.Петров, И.Р.Романов, И.С.Смирнов, И.Т.Тихонов, И.У.Устинов, И.Ф.Федотов, И.Х.Харьков, И.Ц.Цыганов, И.Ч.Чернышев, И.Ш.Шаронов, И.Щ.Щеглов, И.Ъ.Ъев, И.Ы.Ыков, И.Э.Эристов, И.Ю.Юдин, И.Я.Яковлев



1* Размеры для справок.
2. ± 1/14
3. Обработка поверхностей реза деталей Б4 25°
4. Грунтовать грунтом ХС-010 по ГОСТ 9355-61.

64.113.02.100CB

И.П.Иванов	И.С.Сидорова	И.В.Васильев	И.А.Александров	И.М.Михайлов	И.Н.Новиков	И.О.Олегов	И.П.Петров	И.Р.Романов	И.С.Смирнов	И.Т.Тихонов	И.У.Устинов	И.Ф.Федотов	И.Х.Харьков	И.Ц.Цыганов	И.Ч.Чернышев	И.Ш.Шаронов	И.Щ.Щеглов	И.Ъ.Ъев	И.Ы.Ыков	И.Э.Эристов	И.Ю.Юдин	И.Я.Яковлев
Корпус												Лит.	Масса	Масштаб								
												Лит.	Масса	Масштаб								
												Лит.	Масса	Масштаб								
Латгипропром												Латгипропром										

Альбом 10.8

Топографический проект 903-1-224.86

И.П.Иванов, И.С.Сидорова, И.В.Васильев, И.А.Александров, И.М.Михайлов, И.Н.Новиков, И.О.Олегов, И.П.Петров, И.Р.Романов, И.С.Смирнов, И.Т.Тихонов, И.У.Устинов, И.Ф.Федотов, И.Х.Харьков, И.Ц.Цыганов, И.Ч.Чернышев, И.Ш.Шаронов, И.Щ.Щеглов, И.Ъ.Ъев, И.Ы.Ыков, И.Э.Эристов, И.Ю.Юдин, И.Я.Яковлев

Вид	Кол.	Обозначение	Наименование	Кол.	Примечание
Документация					
АЧ		64.113.02.100CB	Оборочный чертёж		
Детали					
АЧ	1	64.113.02.101	Фланец	1	
АЧ	2	64.113.02.102	Стенка	2	
БЧ	3	64.113.02.103	Стенка		
			Лист 1,5 ГОСТ 19903-74		
			ВотЭкн4 ГОСТ 16523-70		
			82 ± 0,43.5 × 313 ± 0,65 мм	2	0,31х2

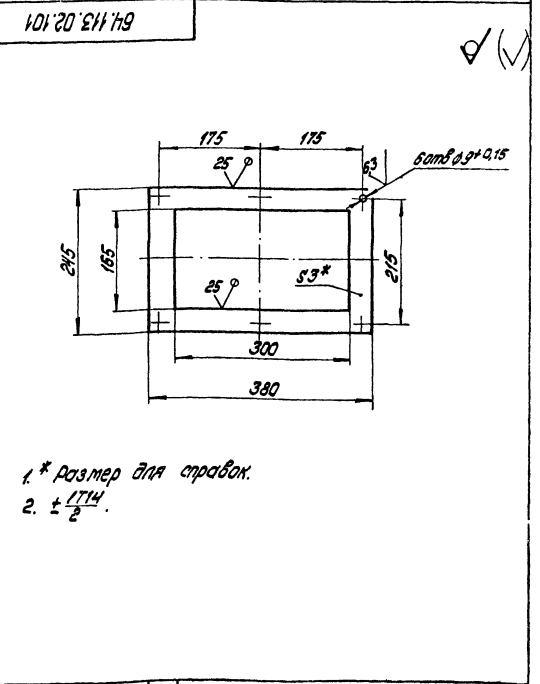
64.113.02.100

И.П.Иванов	И.С.Сидорова	И.В.Васильев	И.А.Александров	И.М.Михайлов	И.Н.Новиков	И.О.Олегов	И.П.Петров	И.Р.Романов	И.С.Смирнов	И.Т.Тихонов	И.У.Устинов	И.Ф.Федотов	И.Х.Харьков	И.Ц.Цыганов	И.Ч.Чернышев	И.Ш.Шаронов	И.Щ.Щеглов	И.Ъ.Ъев	И.Ы.Ыков	И.Э.Эристов	И.Ю.Юдин	И.Я.Яковлев
Корпус												Лит.	Масса	Масштаб								
												Лит.	Масса	Масштаб								
												Лит.	Масса	Масштаб								
Латгипропром												Латгипропром										

Альбом 10.8

Топографический проект 903-1-224.86

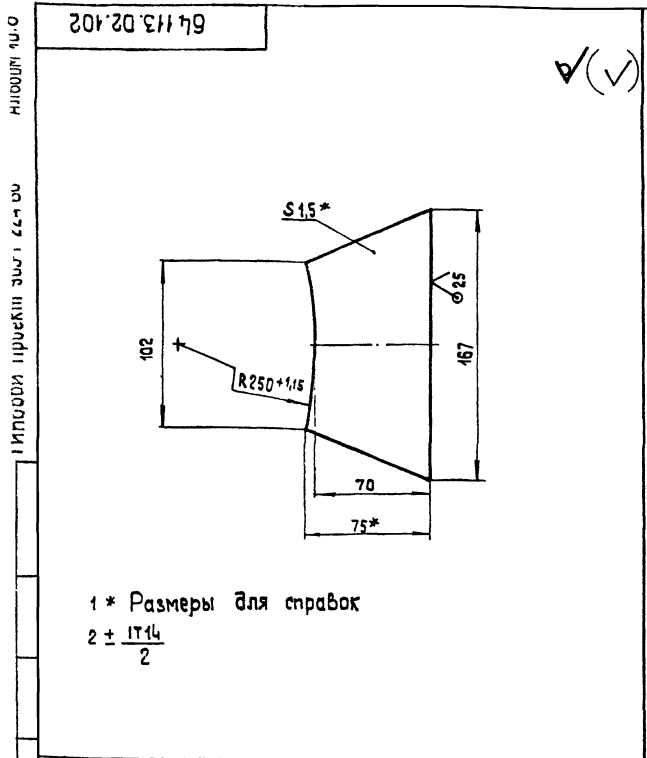
И.П.Иванов, И.С.Сидорова, И.В.Васильев, И.А.Александров, И.М.Михайлов, И.Н.Новиков, И.О.Олегов, И.П.Петров, И.Р.Романов, И.С.Смирнов, И.Т.Тихонов, И.У.Устинов, И.Ф.Федотов, И.Х.Харьков, И.Ц.Цыганов, И.Ч.Чернышев, И.Ш.Шаронов, И.Щ.Щеглов, И.Ъ.Ъев, И.Ы.Ыков, И.Э.Эристов, И.Ю.Юдин, И.Я.Яковлев



1* Размер для справок.
2. ± 1/14

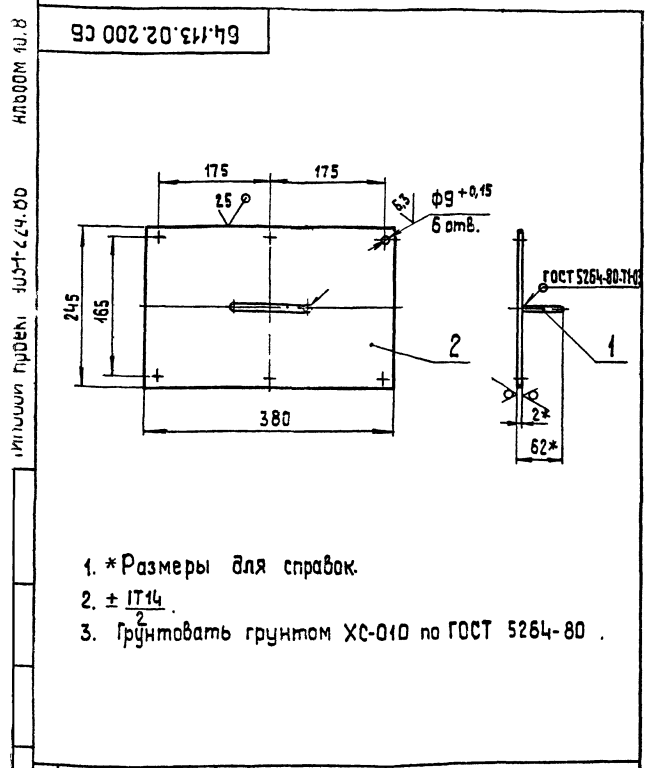
64.113.02.101

И.П.Иванов	И.С.Сидорова	И.В.Васильев	И.А.Александров	И.М.Михайлов	И.Н.Новиков	И.О.Олегов	И.П.Петров	И.Р.Романов	И.С.Смирнов	И.Т.Тихонов	И.У.Устинов	И.Ф.Федотов	И.Х.Харьков	И.Ц.Цыганов	И.Ч.Чернышев	И.Ш.Шаронов	И.Щ.Щеглов	И.Ъ.Ъев	И.Ы.Ыков	И.Э.Эристов	И.Ю.Юдин	И.Я.Яковлев
Фланец												Лит.	Масса	Масштаб								
												Лит.	Масса	Масштаб								
												Лит.	Масса	Масштаб								
Латгипропром												Латгипропром										



1 * Размеры для справок
2 ± 1/14
2

64.113.02.102				Лит.	Масса	Масштаб
Изм.	Лист	№ док.чм.	Подп.	Дата	Стенка	0,12 1:2
Разраб.	Никитченко	Колмец	Колмец		Лист	Листов 1
Проб.	Колмец	Колмец	Колмец		Латгипропром	
Т.контр.	Колмец	Колмец	Колмец		Латгипропром	
Н.контр.	Колмец	Колмец	Колмец		Латгипропром	
Чтв.	Колмец	Колмец	Колмец		Латгипропром	
Копировал ЗР				Формат А4		

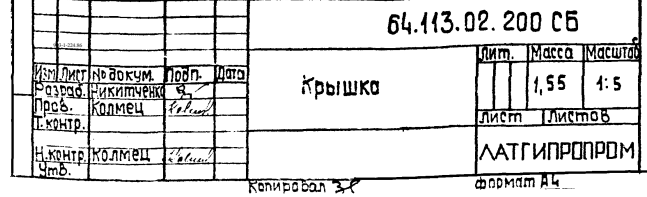


1. * Размеры для справок.
2. ± 1/14.
3. Грунтовать грунтом ХС-010 по ГОСТ 5264-80.

64.113.02.200 СБ				Лит.	Масса	Масштаб
Изм.	Лист	№ док.чм.	Подп.	Дата	Крышка	1,55 1:5
Разраб.	Никитченко	Колмец	Колмец		Лист	Листов 1
Проб.	Колмец	Колмец	Колмец		Латгипропром	
Т.контр.	Колмец	Колмец	Колмец		Латгипропром	
Н.контр.	Колмец	Колмец	Колмец		Латгипропром	
Чтв.	Колмец	Колмец	Колмец		Латгипропром	
Копировал ЗР				Формат А4		

Альбом 10.8	Формат	Зона	Лист	Обозначение	Наименование	Кол	Примечание
	А4						
Типовой проект 903-1-224.86					Документация		
				64.113.02.200 СБ	Сборочный чертеж		
					Детали		
	А4	1	64.113.02.201	Ручка		1	
	А4	2	64.113.02.202	Крышка			
					Лист 2 ГОСТ 19903-74		
					В ст 3 кп 4 ГОСТ 16523-70	1	1,5 кг

64.113.02.200				Лит.	Масса	Масштаб
Изм.	Лист	№ док.чм.	Подп.	Дата	Крышка	1
Разраб.	Никитченко	Колмец	Колмец		Лист	Листов 1
Проб.	Колмец	Колмец	Колмец		Латгипропром	
Т.контр.	Колмец	Колмец	Колмец		Латгипропром	
Н.контр.	Колмец	Колмец	Колмец		Латгипропром	
Чтв.	Колмец	Колмец	Колмец		Латгипропром	
Копировал ЗР				Формат А4		



1. * Размеры для справок.
2. ± 1/14.
2

64.113.02.201				Лит.	Масса	Масштаб
Изм.	Лист	№ док.чм.	Подп.	Дата	Ручка	0,05 1:2
Разраб.	Никитченко	Колмец	Колмец		Лист	Листов 1
Проб.	Колмец	Колмец	Колмец		Латгипропром	
Т.контр.	Колмец	Колмец	Колмец		Латгипропром	
Н.контр.	Колмец	Колмец	Колмец		Латгипропром	
Чтв.	Колмец	Колмец	Колмец		Латгипропром	
Копировал ЗР				Формат А4		