

ТИПОВОЙ ПРОЕКТ  
902-1-82.83

КАНАЛИЗАЦИОННАЯ НАСОСНАЯ СТАНЦИЯ  
ПРОИЗВОДИТЕЛЬНОСТЬЮ 35-230 м<sup>3</sup>/ч, НАПОРОМ 11-ЧМ  
ПРИ ГЛУБИНЕ  
ЗАЛОЖЕНИЯ ПОДВОДЯЩЕГО КОЛЛЕКТОРА 7М  
(СБОРНО-МОНОЛИТНЫЙ ВАРИАНТ)

АЛЬБОМ V

ПОДЗЕМНАЯ ЧАСТЬ. ИЗДЕЛИЯ.

19306-02

ЦЕНА 1-53

					<i>Привязки</i>	
<i>Инд. №</i>						

**ЦЕНТРАЛЬНЫЙ ИНСТИТУТ ТЕКСТИЛЬНОГО ПРОЕКТИРОВАНИЯ  
ГОССТРОИ СССР**

Москва, А-441, Садовая ул., 28

Склад в Москве  1987 г.  
Листов 26 **3790** Типов **460** мм.

ТИПОВОЙ ПРОЕКТ  
902-1-82.83

КАНАЛИЗАЦИОННАЯ НАСОСНАЯ СТАНЦИЯ  
ПРОИЗВОДИТЕЛЬНОСТЬЮ 35-23Ш<sup>003/4</sup> НАПОРОМ 11-4М  
ПРИ ГЛУБИНЕ ЗАЛОЖЕНИЯ  
ПОДВОДЯЩЕГО КОЛЛЕКТОРА 7,0м (СБОРНО-МОНОЛИТНЫЙ ВАРИАНТ)

СОСТАВ ПРОЕКТА:

- Альбом I Пояснительная записка (из тп 902-1-78.83)
- Альбом II Технологические решения. Внутренний водопровод и канализация. Отопление и вентиляция. (из тп 902-1-78.83)
- Альбом III Архитектурно-строительные решения. Надземная часть. Общие чертежи (из тп 902-1-78.83)
- Альбом IV Строительные решения. Подземная часть. (опускной способ в сухих и мокрых грунтах)
- Альбом V Подземная часть. Узлы
- Альбом VI Электрооборудование и автоматизация. Технологический контроль (из тп 902-1-78.83)
- Альбом VII Спецификация оборудования (из тп 902-1-78.83)
- Альбом VIII Сборник спецификаций оборудования (из тп 902-1-78.83)
- Альбом IX Ведомости потребности в материалах
- Альбом X Сметы. Общая часть (из тп 902-1-78.83)
- Альбом XI Сметы. Подземная часть. (опускной способ в сухих и мокрых грунтах).

Разработан проектным институтом  
"Закарковский Водоканалпроект"

Главный инженер института  
Главный инженер проекта

Альбом V

Г.А. Бондаренко  
В.Ю. Еременко

Утвержден В/О "Совхозадаканализпроект"  
протокол № 59 от 27.10.1983 г.

Введен в действие В/О "Совхозадаканализпроект"  
приказ № 19 от 06.02.1984 г.

					Привязан	
инв. №						

Обозначение	Наименование	Стр.	Примечание
902-182.83-КЖС-ДО	Опись документов	2	
-ТО	Техническое описание	3	
-ОП1	Дюпрный блок ОП1	4	
-ПС1	Панель стеновая ПС(ПС4-ПС13)	5	
-ПС1СБ	Панель стеновая ПС(ПС1-ПС13). Сварочный чертеж	7	
-ВМС1	Ведомость расхода стали(ПС1-ПС13)	13	
-ПГ1	Панель перегородочная ПГ(ПГ1-ПГ4)	14	
-ПГ1СБ	Панель перегородочная ПГ(ПГ1-ПГ4). Сварочный чертеж	15	
-ВМС2	Ведомость расхода стали(ПГ1-ПГ4)	19	
-С1	Сетка арматурная С(С1-С3)	20	
-С1СБ	Сетка арматурная С(С1-С3). Сварочный чертеж	20	
-С4	Сетка арматурная С4, С5	21	
-С4СБ	Сетка арматурная С4, С5. Сварочный чертеж	21	
-КР1	Каркас плоский КР(КР1, КР2)	22	
-КР1СБ	Каркас плоский КР(КР1, КР2). Сварочный чертеж	22	
-КР13	Каркас плоский КР13	23	
-КР5	Каркас плоский КР(КР5-КР12)	23	
-КР5СБ	Каркас плоский КР(КР5-КР12). Сварочный чертеж	24	
-МН1	Изделие закладное МН1	25	
-МН2	Изделие закладное МН2	25	

Обозначение	Наименование	Стр.	Примечание
-МН3	Изделие закладное МН3	26	
-МС1	Изделие соединительное МС1	26	
-КР4	Каркас плоский КР4	27	
-МН4	Изделие закладное МН4	28	
-МН4СБ	Изделие закладное МН4. Сварочный чертеж	29	
-МС2	Изделие соединительное МС2	30	
-МС3	Изделие соединительное МС3	30	
-МС5	Изделие соединительное МС(МС5-МС8)	31	
-МС5СБ	Изделие соединительное МС(МС5-МС8). Сварочный чертеж	31	
-МС9	Изделие соединительное МС(МС9-МС10)	32	
-МС9СБ	Изделие соединительное МС(МС9-МС10). Сварочный чертеж	32	
-МС11	Изделие соединительное МС11	33	
-МС4	Изделие соединительное МС4	33	
-МС12	Изделие соединительное МС12	27	

Привязан

И.В.М.

Нач. отд. Шелуха  
Н.В.Н.П.2. Соболевская  
Зн. ст. ст. Постников  
Бук. гр. Митрофанова  
Вед. инж. Давыдов  
Инженер Тарасенко

ТТ902-1-82.83-КЖС-ДО

Опись документов

Составил: Лытнев  
Р  
Проверил: Лытнев  
Составитель: Лытнев  
Составитель: Лытнев  
Составитель: Лытнев

**Техническое описание  
к изготовлению арматурных  
и закладных изделий.**

1. Плоские арматурные изделия следует изготавливать при помощи контактной точечной сварки по ГОСТ 14098-68. Качество арматурных изделий должно удовлетворять требованиям ГОСТ 10922-75

2. Размеры сеток и каркасов даны по осям и торцам стержней.

3. Сварку закладных изделий производить в соответствии с ГОСТ 19292-73, «Соединения сварных элементов закладных деталей сборных железобетонных конструкций» и СН 393-78.

4. Сварку торцовых соединений круглых стержней с листовым прокатом закладных изделий выполнять под слоем флюса.

5. Материал прокатной стали закладных изделий принять марки ВСтЗкп2-1 для сварных конструкций по ТУ14-1-3023-80 и ВСтЗкп2 по ГОСТ 535-79\*

6. Катет сварных швов принять по наименьшей толщине свариваемых элементов.

7. Для сварных соединений стержней арматуры и закладных деталей применять электроды по ГОСТ 9467-75 для арматуры класса: АТ-342, 348, 342А, 346А; А-Е-342А 346А, 350А

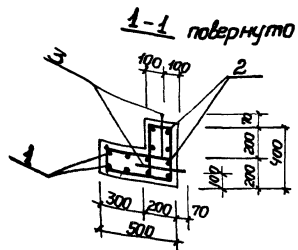
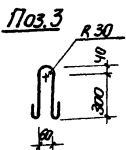
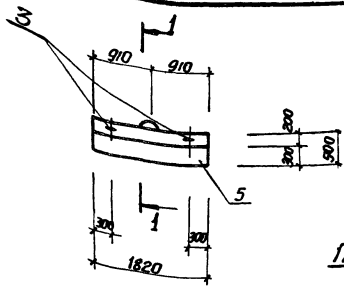
Прибыло		
Инв. №		

ТП 902-1

-КЖУ-ТО

Техническое описание

Сталь	Ауст	Аустов
Р		
Гострой сср		
Одобрено инж. проект		
Заказчик		
Выданная проект		



Кол. листов	Зона	Пол.	Обозначение	Наименование	Кол.	Примечание
				Документация		
1/4			002-1-82.83-КЖЛ-ТО	Техническое описание		
				Сборочные единицы		
				Сетка арматурная		
1/4	1		-С4	С4	1	
1/4	2		-О1	С5	1	
				Детали		
5/4	3			Ф10А-I ГОСТ 5781-82, 6-870	3	0,54кг
				Материалы		
	5			Бетон марки М300	1,26	м <sup>3</sup>

Защитный слой бетона для рабочей арматуры  
принят 20мм.

Ведомость расхода стали на элемент, кг

Марка элемента	Изделия арматурные				Всего	Повороты
	Арматура класса					
	А-I					
	ГОСТ 5781-82					
Ø8	Ø10	Ø12	Ø14			
ОП1	17,3	1,62	18,9	18,9	18,9	

Привязан		Исполнение		ТП 902-1-82.83 -КЖЛ-ОП1		Опорный блок ОП1		Стандарт		Масса		Масштаб	
								р	650	1:50			
								Лист		Листов	1		
								Госстрой СССР		Самозащитная бетонная смесь		Заряковская	
								Водоканалпроект					

Формат	Зона	Лист	Обозначение	Наименование	Кол. на исполн. 902-1-8283-КЖУ-ПС1										Примечание	
					-	01	02	03	04	05	06	07	08	09		
					<u>Документация</u>											
А4			902-1-8283-КЖУ-ТО	Техническое описание												
А4			-ПС1СВ	Сборочный чертеж												
А3			-ВМС	Ведомость расхода стали												
					<u>Сборочные единицы</u>											
А3	15	3.902.1-10.1.02.00.00-04		ЛПС 78-2	1	1	1	1	1	1	1	1	1	1	1	
	1	3.901-5		Сальник ду 400	1											
				Изделия закладные												
	2	1.400-15 вып.1 550-03		МН552				0,94							1,4	п.м
	3	3.902.1-10.2.00.18.00-01		МН6				11	11						11	
	4	1.400-15 вып.1 120-14		МН107-3				8								

Исполнения 10, 11, 12 ст. лист 3,4

Привязан				МНЧ. ОТД. УЧАЩ. К. КОМП. ОРЕОЛЬСКАЯ Г.А. СПИ. ПОДШИП. ДИ. ГР. ПИВАЛОВА ВЕР. ИЖИ. ДИКОРАЛ ИЖ. В.И.А. ИПОРАВА		ТТ 902-1-8283-КЖУ-ПС1				Панель стеновая ПС (ПС1- ПС13)		Листов 4	
				Копир. Кудряшова								Формат А4	

ИЖ.И. ПОД. ПОДПИСЬ И ДАТА ВЗАИМ.ИЖ.И.

Формат	Зона	Лист	Обозначение	Наименование	Кол. на исполн. 902-1-8283-КЖУ-ПС1										Примечание	
					-	01	02	03	04	05	06	07	08	09		
			5 1.400-15 вып.1 150-26	МН137-3	1											
			6 1.400-15 вып.1 120-44	МН116-3	3	2	1	2	1	3	4	5	5	13		
			7 1.400-15 вып.1 190-02	МН117-3		2	2	1								
			8 1.400-15 вып.1 130-25	МН112-2					3	2						
			9 1.400-15 вып.1 120-32	МН110-3					3	2						
			10 1.400-15 вып.1 130-46	МН124-5		1	1									
			11 1.400-15 вып.1 110-01	МН101-3	2				1		1	1	1			
			12 1.400-15 вып.1 140-08	МН128-3		0,71	0,71	0,22								п.м
			13 1.400-15 вып.1 140-26	МН131-2	0,91											п.м
			15 1.400-15 вып.1 110-03	МН804	3	3	3	3	3	3	3	3	3	3		
			16 1.400-15 вып.1 150-44	МН140-3							4	2				
				<u>Детали</u>												
Б4		17		Ф25А-ВГОСТ5781-82, L=1850	8											7.кг
Б4		18		Ф14 А-ВГОСТ5781-82, L=1100	8											1,3кг

Привязан			

ТТ 902-1-8283-КЖУ-ПС1

Лист 2

193-06-02 6

Формат	Вид	Пос.	Обозначение	Наименование	Кол. на исполн. 902-1-8283-КЖЦ-ПС1			Примечание
					10	11	12	
				<u>Документация</u>				
А4			902-1-8283-КЖЦ-ТО	Техническое описание	X	X	X	
А3			- ПС1С6	Сборочный чертеж				
А3			- ВМС1	Вероятность расхода стали				
				<u>Сборочные единицы</u>				
А3	19	3.902.1-10.1. 02.00.00-04	2ПС 78-2	□	1	1	1	
				<u>Изделия закладные</u>				
	2	1.400-15 Вып.1 530-03		МН552	094			п.м
	3	3.902.1-10.2 00.16.00-01		МН 6	Н			
	4	1.400-15 Вып.1 120-14		МН107-3	9			
	5	1.400-15 Вып.1 150-26		МН137-3			1	
	6	1.400-15 Вып.1 120-44		МН112-3	1	2	3	
	7	1.400-15 Вып.1 130-02		МН117-3	1	2	2	

Привязан		
Инд. №		

ТП 902-1-8283-КЖЦ-ПС1

Лист  
3

Код буклета

Формат А4

Инд. № подл. Порядк. и дата взамен инв. л.

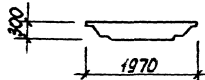
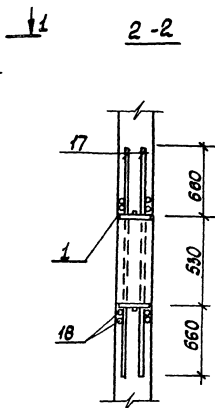
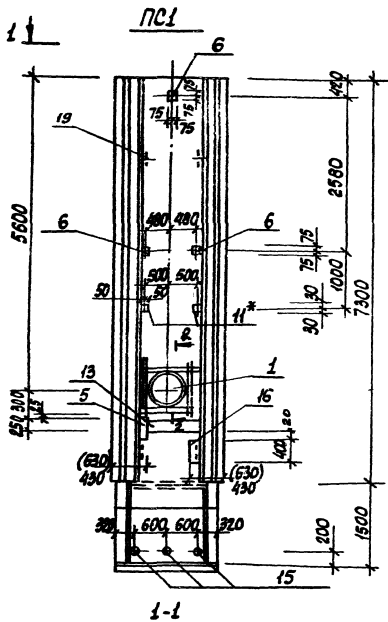
Формат	Вид	Пос.	Обозначение	Наименование	Кол. на исполн. 902-1-8283-КЖЦ-ПС1			Примечание
					10	11	12	
				<u>Изделия закладные</u>				
	10		1.400-15 Вып.1 130-46	МН124-5		1	1	
	12		1.400-15 Вып.1 140-08	МН128-3	071	071		п.м
	13		1.400-15 Вып.1 140-28	МН131-2		091		п.м
	15		1.400-15 Вып.1 810-03	МН 604	3	3	3	
								п.м
					ПС1	ПС12	ПС15	

Привязан		
Инд. №		

ТП 902-1-8283-КЖЦ-ПС1

Лист  
4





Обозначение	Марка	Условная марка
902-1-82.83-КЖИ-ПС1	2ПС78-2 □-1	ПС1
-01	2ПС78-2 □-2	ПС2
-02	2ПС78-2 □-3	ПС3
-03	2ПС78-2 □-4	ПС4
-04	2ПС78-2 □-5	ПС5
-05	2ПС78-2 □-6	ПС6
-06	2ПС78-2 □-7	ПС7
-07	2ПС78-2 □-8	ПС8
-08	2ПС78-2 □-9	ПС9
-09	2ПС78-2 □-10	ПС10
-10	2ПС78-2 □-11	ПС11
-11	2ПС78-2 □-12	ПС12
-12	2ПС78-2 □-13	ПС13

- \*Закладные изделия приварить к арматуре стен.
- В марках стеновых панелей не дано обозначение типа стыка. Чертеж выполнен условно для клиновидного стыка
- Размеры в скобках даны для панелей с клиновидным стыком.

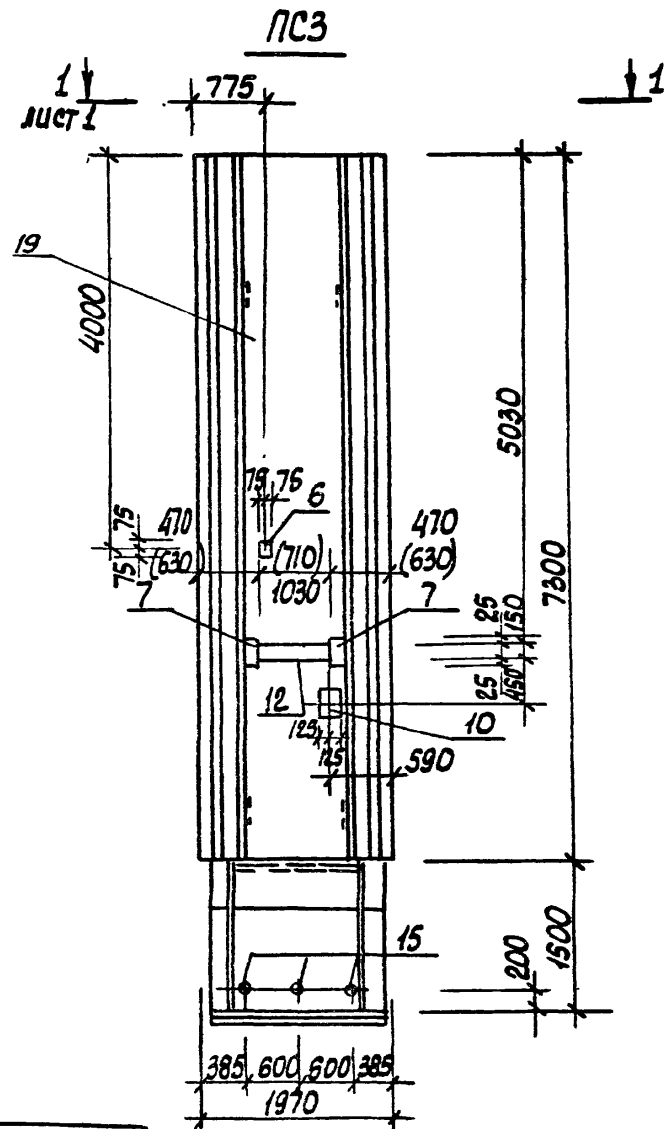
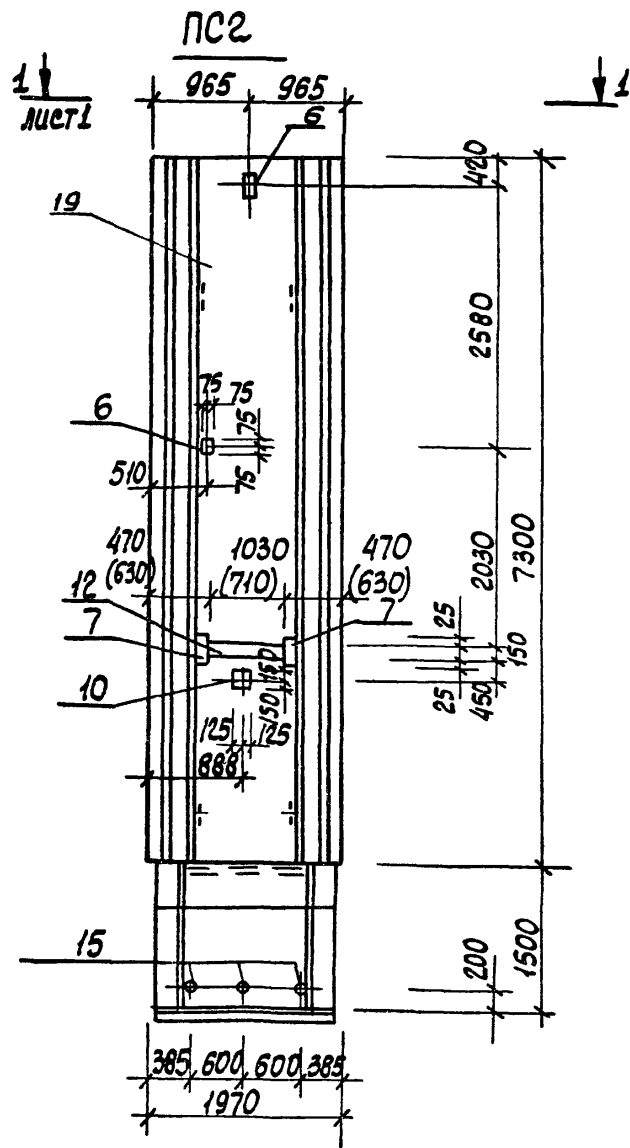
Привязан		Инв. №		Исполнитель		Дата		Проверено		Дата	

ТП 902-1-82.83-КЖИ-ПС1 СБ		
Панель стеновая ПС (ПС1 - ПС13). Сборочный чертеж		Старый Масса Уплотн
Р	-	1:50
Лист /	Листов	№
разработчик: [подпись] инженер-проектировщик: [подпись] архитектор: [подпись]		

19306-02 8

Формат А3 -



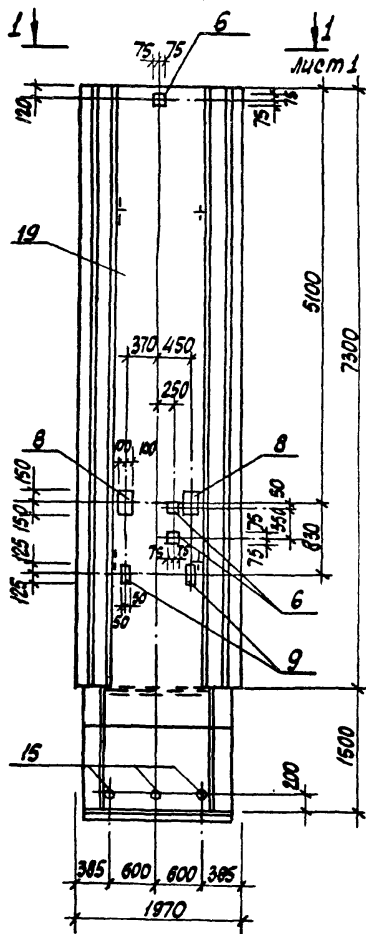
Привязан			
ИИВ. №			

ТП 902-1-82.83-КЖКЛ-ПС1 СБ

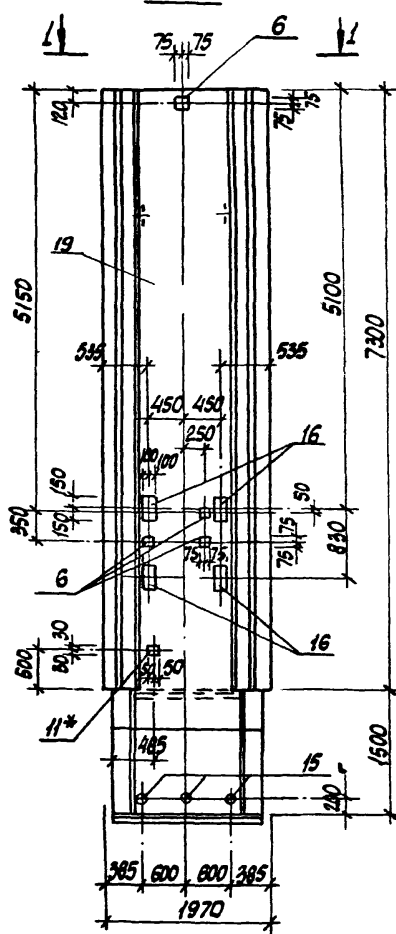
лист  
2



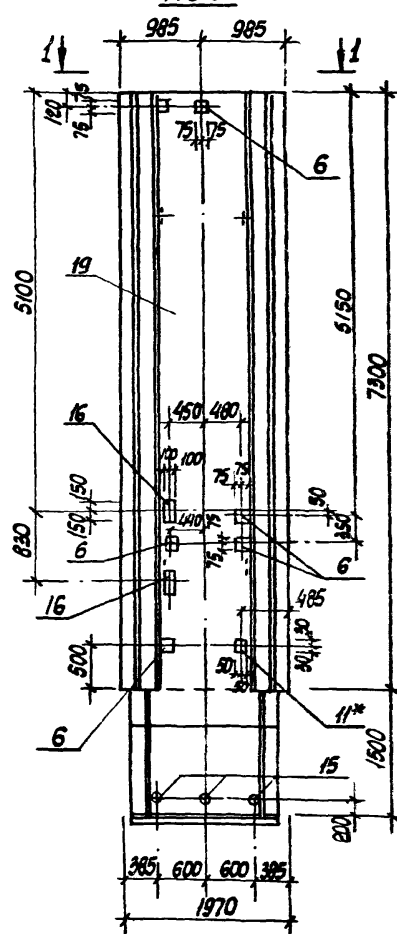
ПС 6



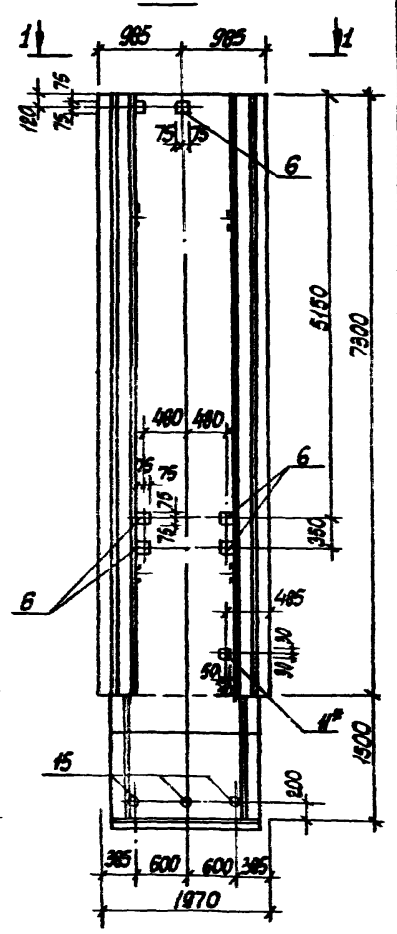
ПС 7



ПС 8



ПС 9

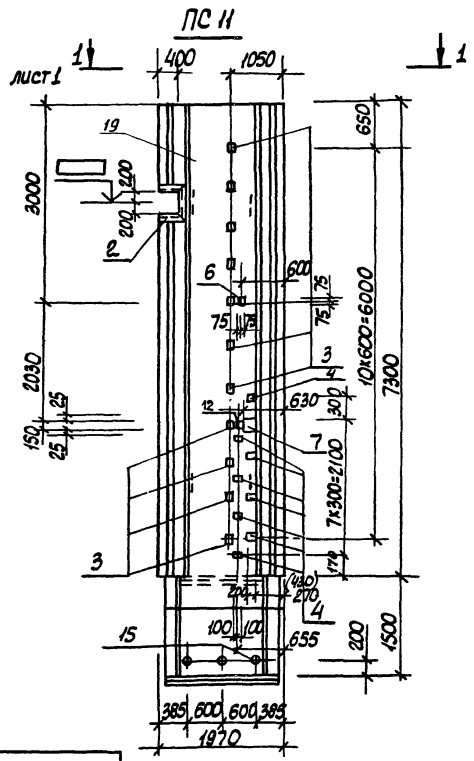
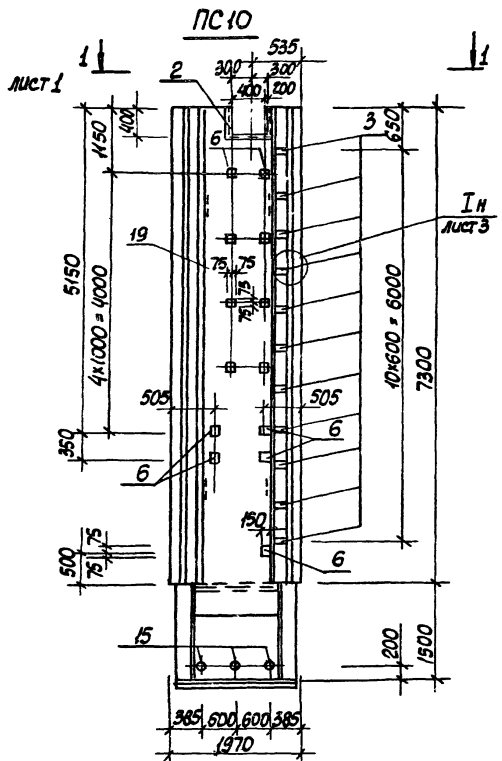


Привязан			
Шиб. №			

ТТ 902-1-82.83 - КЖЦ-ПС 1 СБ

19306-02

Лист 4



Привязан			

Т7902-1-82.83-КЖУ-ПС1 СБ

лист  
5



Ведомость расхода стали на дополнительные закладные изделия, кг

Марка элемента	Изделия закладные																				Всего							
	Арматура класса А-II					Прокат марки ВСт 3 кп2																						
	ГОСТ 5781-82					ГОСТ 103-76					ВСт 3 кп2-1			ВСт 3 кп2														
	φ8	φ10	φ12	φ14	φ16	φ25	Умарк	φ10х6	φ10х8	φ10х10	φ10х12	φ10х14	φ10х16	φ10х18	φ10х20	φ10х22	Умарк	φ16	φ18	Умарк		φ16х5	Умарк	г/м	г/м	Умарк		
ПС1	1.3		4.4	1.4		56.8	72.9	0.6									8.6	1.07		1.07				0.9	2.93	3.02	122.4	
ПС2	1.2	0.7	2.0				3.9										11.6		5.1	5.1				0.9		0.9	21.5	
ПС3	1.2	0.7	1.0				2.9										10.2		5.1	5.1				0.9		0.9	19.1	
ПС4	4.6		2.0		10.3		16.9																					
ПС5	1.3	2.1	4.0		10.3		17.7	0.3																3.6	3.6	0.9	0.9	71.0
ПС6			1.4	5.0			6.4																					
ПС7	0.2			8.6			9.8	0.3																				
ПС8	0.2			7.8			8.0	0.3																				
ПС9	0.2			5.0			5.2	0.3																				
ПС10	4.6			13.0		10.3	27.9																					
ПС11	2.0			1.0		10.3	13.3																					
ПС12	1.2	0.7	2.0				3.9																					
ПС13	2.1	0.7	4.4				7.2																					

Привязан  
Лист №

Начата Шелко  
Н. Кондр Сакальская  
Эл. свай Постников  
Рук. гр. Мазалова  
Рек. Инж. Данюшин  
Инженер Филиппов

ТТ 902-182.83-КЖУ-ВМС1  
Ведомость расхода стали (ПС1- ПС13)  
Стация Лист Листов  
Р 1  
Проектной ССР  
Создан в автоматическом режиме  
2. Саратовский  
Водоканал Проект

Код	Знач	Лист	Обозначение	Наименование	Код на исполн.				Примечание
					-	01	02	03	
				<u>Документация</u>					
			902-1-82.83-КЖС-ТО	Техническое описание					
АУ			-ПЧ сБ	Сборочный чертеж	×	×	×		
АУ			-ВМС2	Ведомость расхода стали	×	×	×		
				<u>Сборочные единицы</u>					
				Панель стеновая					
А3	15		3.902-10.2 10.00.03	ПГ 78.18-Уш	□				со всеми арматурными и закладными деталями
			3.902-10.2 15.00.03	ПГ 78.18-Ушк	□				
			3.902-10.2 01.00.01	ПГ 78.20-Бш		□	□		
			3.902-10.2 02.00.01	ПГ 78.20-Бшк		□	□		
			3.902-10.2 10.00.04	ПГ 78.18-Уш-1			□		
			3.902-10.2 10.00.04	ПГ 78.18-Уш-к-1			□		

Привязан				И.п. Шейко	И.п. Селезнева	И.п. Селезнева	ТТ902-1-82.83-КЖС-ПГ4		Панель переводочная ПГ (ПГ1-ПГ4)		Лист Р	Лист 1	Лист 2
				И.п. Селезнева	И.п. Селезнева	И.п. Селезнева					Построй СССР		
				И.п. Селезнева	И.п. Селезнева	И.п. Селезнева					Специальный проект		
				И.п. Селезнева	И.п. Селезнева	И.п. Селезнева					Кировская обл.		
				И.п. Селезнева	И.п. Селезнева	И.п. Селезнева					Водоканалпроект		
				И.п. Селезнева	И.п. Селезнева	И.п. Селезнева					Формат А4		

И.п. № подл.	Подпись и дата	Взят. и.п. №
--------------	----------------	--------------

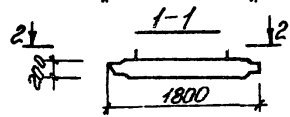
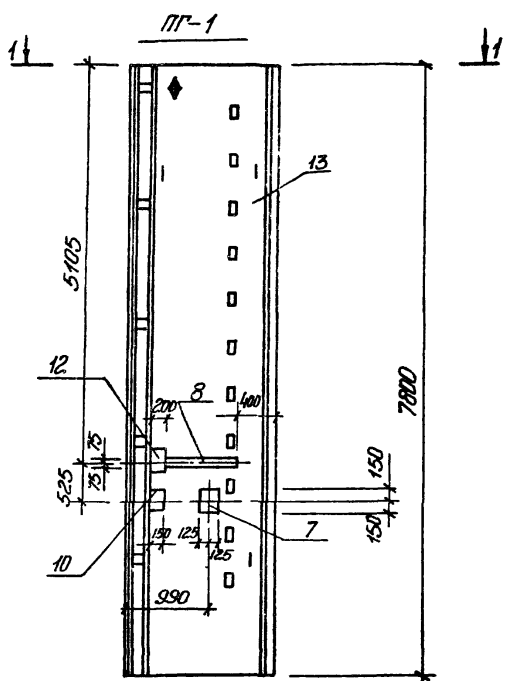
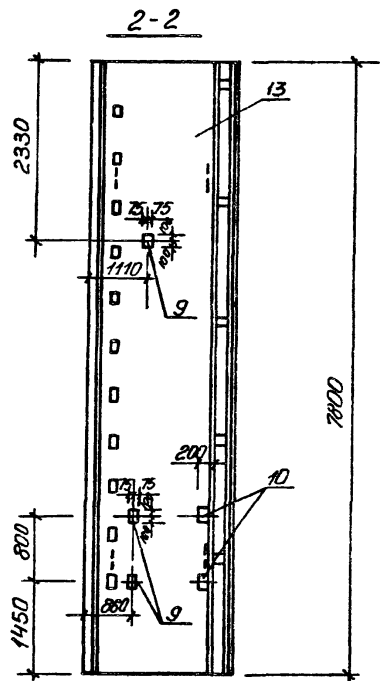
Код	Знач	Лист	Обозначение	Наименование	Код на исполн.				Примечание
					-	01	02	03	
			1 3.901-5	Сальник Ду150 С-200			1		
			2 3.901-5	Сальник Ду 100 С-200			1		
			3 3.901-5	Сальник Ду 50 С-200	1		2		
				<u>Цеделя закладные</u>					
			4 1.400-15, вып.1 150-47	МН 140-6	8	4	2		
			5 1.400-15, вып.1 130-29	МН 121-6	2		3		
			6 1.400-15, вып.1 120-35	МН 110-6	2		1		
			7 1.400-15, вып.1 130-47	МН 124-6	1		1		
			8 1.400-15, вып.1 140-11	МН 128-6	1,15	1,3	1,3	1,15	п.м.
			9 1.400-15, вып.1 120-50	МН 113-6	3		1		
			10 1.400-15, вып.1 150-11	МН 134-6	3		2		
			11 1.400-15, вып.1 550-03	МН 552			1,56	2,8	1,8
			12 1.400-15, вып.1 130-11	МН 118-6	1	2	2	1	п.м.

Привязан			
И.п. №			

ТТ902-1-82.83 - КЖС/ПГ4 Лист 2

15 100-10051



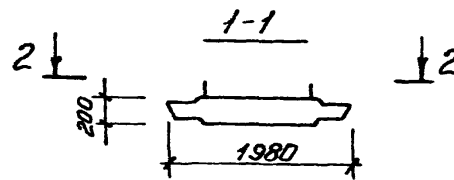
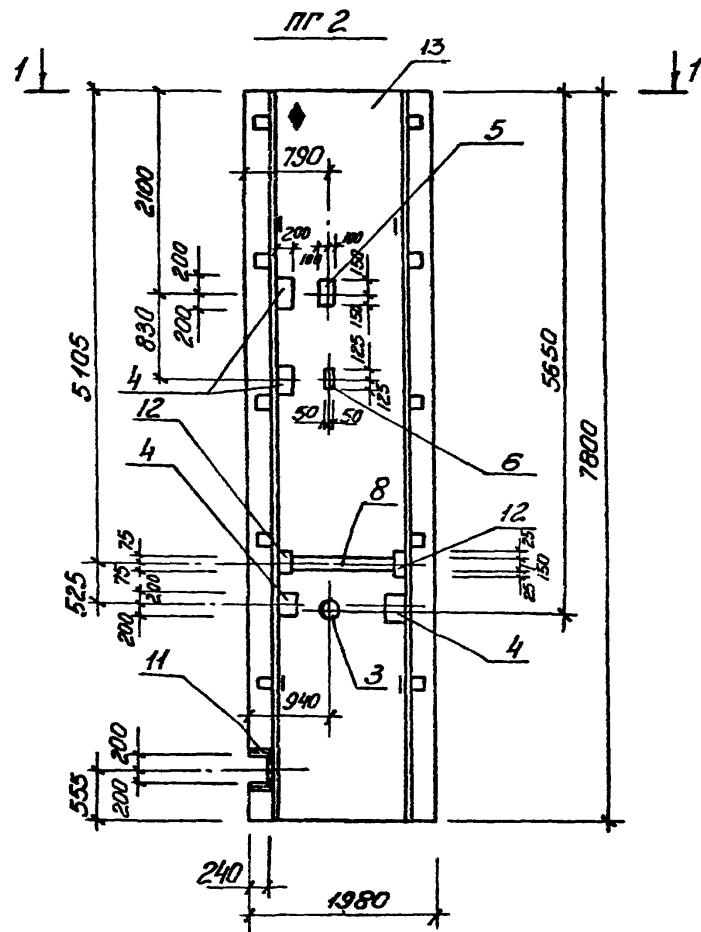
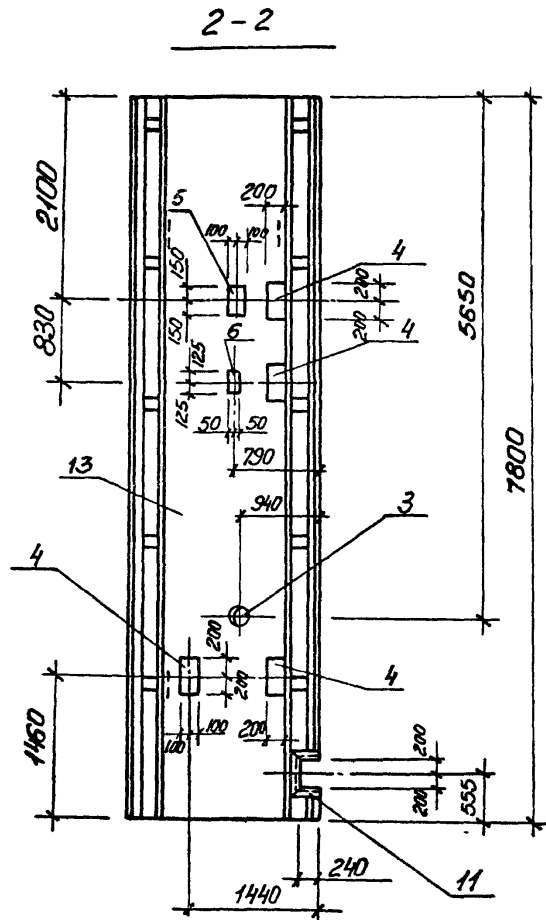


Обозначение	Марка	Условная марка
902-1-82.83-КЖСЛ-ПГ4	ПГ 78.18-У1	1а ПГ1
-01	ПГ 78.20-61	б ПГ2
-02	ПГ 78.20-61	в ПГ3
-03	ПГ 78.18-У1	а ПГ4

1. В марках перегородочных панелей не дано обозначение типа стыка.  
 Чертеж выполнен условно для клиновидного стыка.  
 2. Знак  $\blacklozenge$  - грань со стороны резервуара.

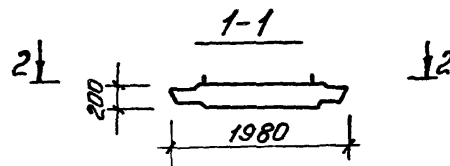
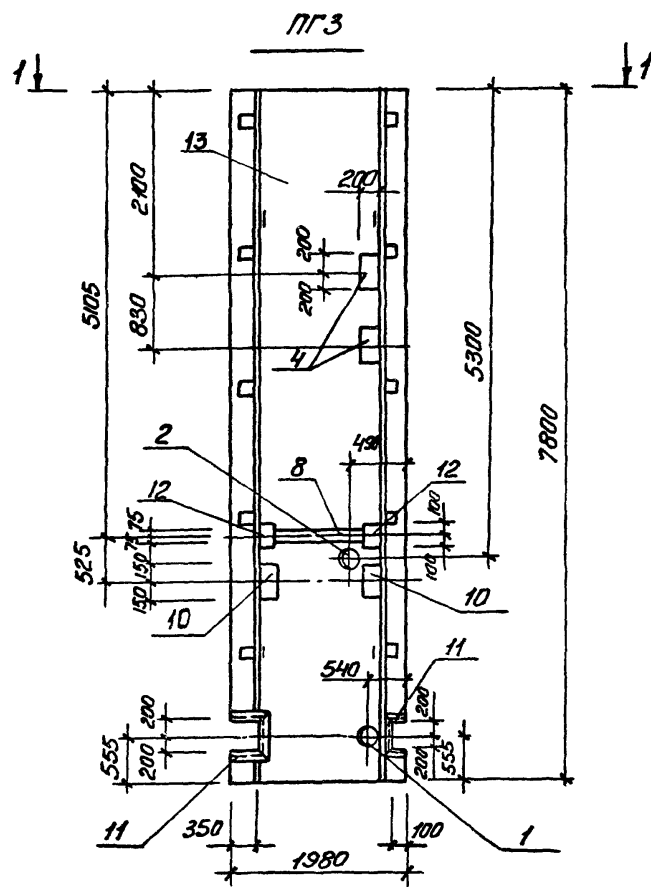
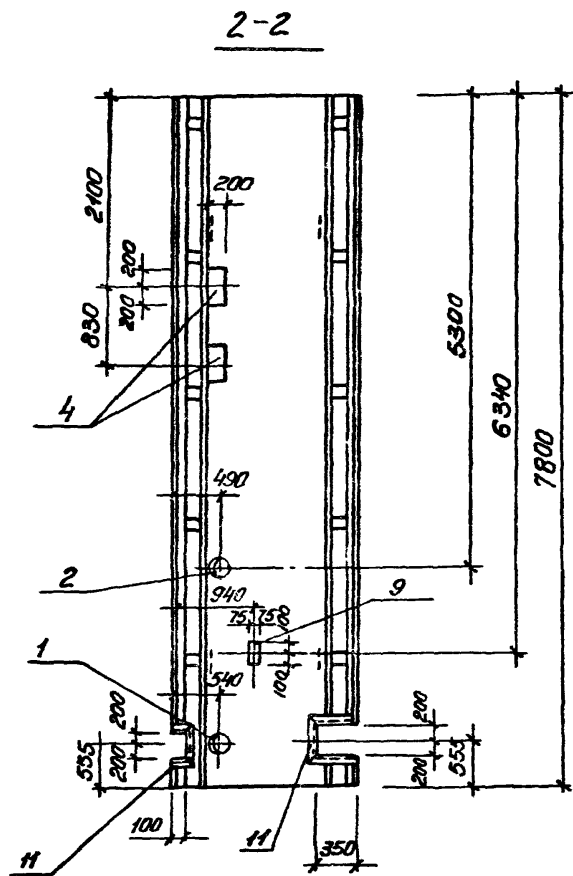
Привязан	И.Колташ (Шенно)			
	И.Колташ (Савицкая)	Созд.		
	И.Спец. (Постышев)	Проект		
	Рис. ер. (Мавзюков)	Стр.		
	Ведущий (Литовел)	Рис.		
Инв. №	Инж. (Рашитова)	С		

71.902-1-82.83-КЖСЛ-ПГ1СБ		
Панель перегородочная ПГ1 (ПГ1-ПГ4). Сварочный чертеж		
Страна	Масштаб	Масштаб
Р	-	1:50
Лист 1	Листов 4	
Институт ВНИИТЭ		
Харьковская область		
Военная академия		



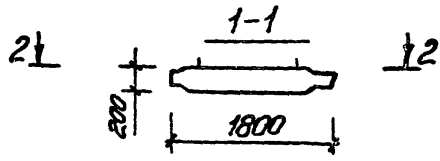
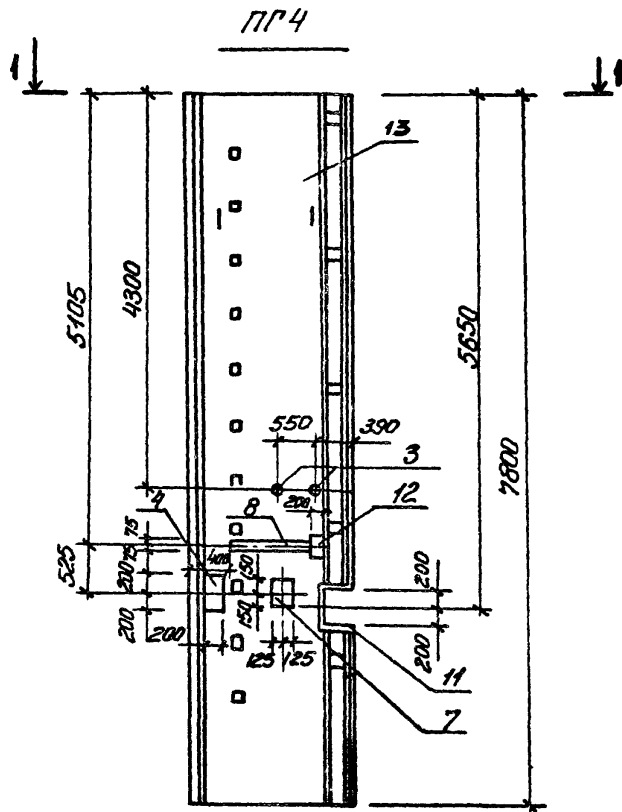
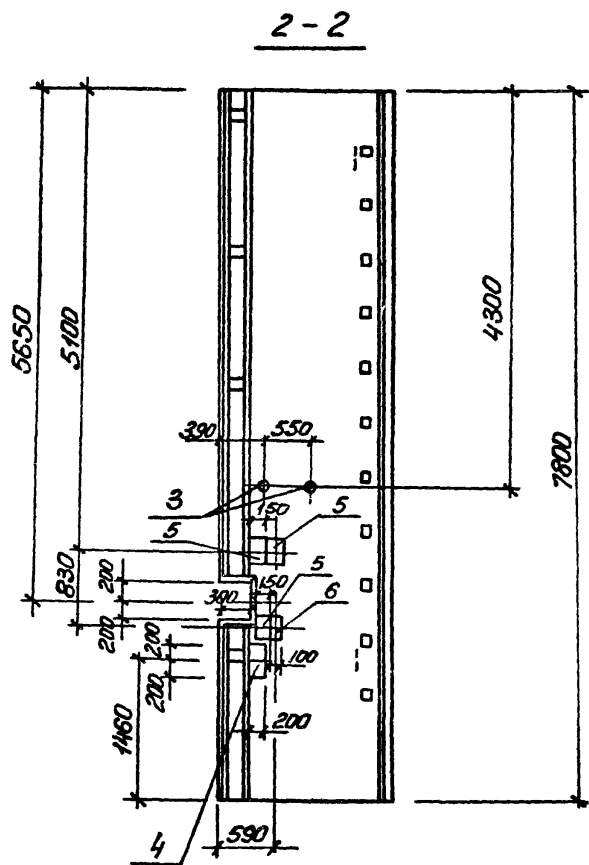
ТТ902-1-82.83-КЖСЛНТМ С5

№	2
---	---



ПТ902-1-82.83 -КЖУ-ПР3Б

Лист  
3



Привязан			
УИВ. №			

ТТ 902-1-82.83-КЖСМ-ПГ1СБ

лист  
4

# Ведомость расхода стали на элемент, кг

Марка элемента	Изделие закладные														
	Арматура класса							Прокат марки							
	А-III							ВСтЗ кп2							
	ГОСТ 5781-82							ГОСТ 103-76							
								ГОСТ 82-70*							
	φ8	φ10	φ12	φ16	Утого		φ40×8	φ50×10	φ50×12	φ100×8	φ150×6		Утого	φ200×8	Утого
ПГ1	2,7	0,3	0,6		3,6		9,2	0,8			18,6		28,6	2,5	2,5
ПГ2	6,9	0,6	9,6		17,1		9,7	12,8		32	9,2		34,9	45,0	45,0
ПГ3	11,0		4,8		15,8		2,9	6,4			14,8		24,1	25,0	25,0
ПГ4	7,8	1,2	3,0		12,0		18,9	4,0		1,6			24,5	12,5	12,5

										Всего	Общий расход
ВСтЗ кп2-1					ВСтЗ кп2						
ГОСТ 8503-74*		ГОСТ 82-70*		ГОСТ 2590-74*			ГОСТ 8732-78*				
φ50×5	Утого	φ40	Утого	φ7	φ10	Утого	φ12	φ16	Утого		
										31,1	34,7
5,9	5,9	1,2	1,2	0,3		0,3	2,3		2,3	89,6	106,7
10,0	10,0	4,1	4,1	0,42	1,26	1,68		4,0	8,2	12,2	77,1
6,8	6,8	2,4	2,4	0,6		0,6	4,6		4,6	51,4	63,4

Привязки	Имя ота	Имя кп	Имя кп	Имя кп	Имя кп	Имя кп	Имя кп
	И.К.С.И.Т.	С.К.О.Л.О.В.	С.К.О.Л.О.В.	С.К.О.Л.О.В.	С.К.О.Л.О.В.	С.К.О.Л.О.В.	С.К.О.Л.О.В.
	В.К.Г.	М.В.А.Л.О.В.	М.В.А.Л.О.В.	М.В.А.Л.О.В.	М.В.А.Л.О.В.	М.В.А.Л.О.В.	М.В.А.Л.О.В.
	В.К.И.П.	О.Л.И.П.О.В.	О.Л.И.П.О.В.	О.Л.И.П.О.В.	О.Л.И.П.О.В.	О.Л.И.П.О.В.	О.Л.И.П.О.В.
И.И.В.№	И.И.В.№	И.И.В.№	И.И.В.№	И.И.В.№	И.И.В.№	И.И.В.№	И.И.В.№

**Т П 902-1-82.83-КЖШ-ВМС2**

Ведомость расхода стали (ПГ1-ПГ4)

Лист	Листов
Р	Р

1980-82 20

№	Зона	Поз.	Обозначение	Наименование	Кол. на исполн. 902-1-82 КЖУ-С1			Примечание
					-	01	02	
<u>Документация</u>								
44			902-1-82 КЖУ-ТО	Техническое описание	×	×	×	Масса, кг
44			-С1СБ	Сборочный чертеж	×	×	×	
<u>Детали</u>								
64	1		Ф12 А ГОСТ 5781-82					0,9
				e=950	3			0,8
				e=800		3		0,8
				e=850			3	
64	2		Ф8 А ГОСТ 5781-82					0,2
				e=850	3	2	2	
64	3			e=150	2	2	2	0,1
					C1	C2	C3	

Привязан

Начальн. Шейка  
М. контро. Сокольская  
Гл. свеч. Пастухов  
Рук. зр. Мазалова  
Звяд. инж. Дантарял  
Инженер Рудикова

ТТ 902-1-8283 КЖУ-С1

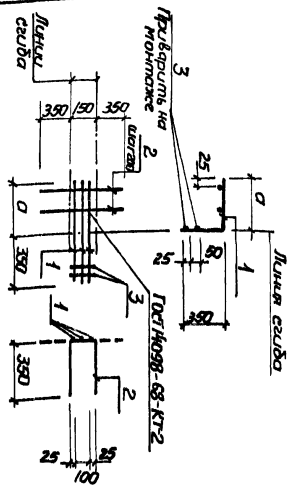
Сетка арматурная  
С(С1-С3)

Станд. лист 1  
Р 1  
Гострой ССР  
Созаводокартнпроект  
г. саратовский  
Войлканс л. проект  
Формат А4

Имя подл. Подпись дата Взяты были

Имя подл.	Подпись	Дата	Взяты были

Обозначение	Марка	д	Масса, кг
902-1-8283 КЖУ-С1	С1	800	3,5
-01	С2	450	3,0
-02	С3	500	3,0



Сетка арматурная  
С(С1-С3)  
Сборочный чертеж

ТТ 902-1-8283 КЖУ-С1СБ

Лист 1	Всего листов 1
Р 1	См. маш.
Гострой ССР	Созаводокартнпроект
г. саратовский	Войлканс л. проект

Обозначение	Наименование	Мат. на испол. н. 902-КЖУ-С4	Примечание
	Документация	01	
	Техническое описание	XX	
	Сборочный чертеж		
	Детали		
	АВТ ГОСТ 570-82		
53	с=1100	4	Ø 71 кг
54	с=900	11	Ø 44 кг
		55	Ø 36 кг
		56	

ТТ902-1-82.83-КЖУ-С4

Сетка арматурная  
С (с4, с5)

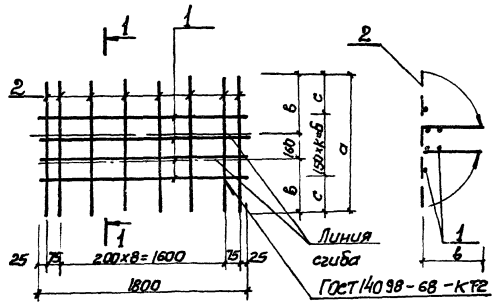
Формат А4

И. отв.	Шеико
И. отв.	Скопальская
И. отв.	Павлова
И. отв.	Мазалева
И. отв.	Щерба
И. отв.	Павлова

Привязан	
И. отв.	

Привязан	
И. отв.	
И. отв.	Шеико
И. отв.	Скопальская
И. отв.	Павлова
И. отв.	Мазалева
И. отв.	Щерба
И. отв.	Павлова

Обозначение	Марка изделия	Размеры, мм					Масса, кг
		а	б	с	д	к	
902-1-82.83-КЖУ-С4	С4	1100	470	25	1050	7	10,5
-01	С5	900	370	225	450	3	6,8



ТТ902-1-82.83-КЖУ-С4С5

Сетка арматурная  
С (с4, с5).

Сборочный чертеж

Стальной лист	Масса
Р	См. табл.
Лист	Листов







Обозначение	Наименование	Кол. на металл. 902-1 - КЖЛ-КР5						
		01	02	03	04	05	06	07
КР5	С=500						7	КР5
КР6	С=480							КР6
КР7	С=400							КР7
КР8	С=380			7				КР8
КР9	С=300							КР9
КР10	С=250							КР10
КР11	С=230							КР11
КР12	С=200							КР12

Привязан
ИНВ.№

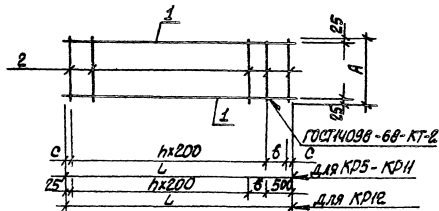
ТП 902-1-82.83-КЖЛ-КР5

ФОРМАТ А4

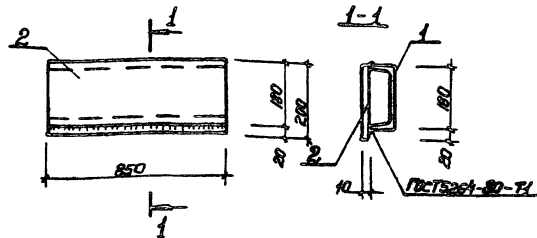
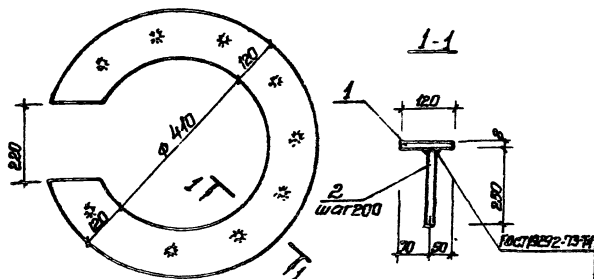
Привязан
ИНВ.№
Нач. отд. Шелько
И. контр. Савинская
И. спец. Постыков
Вук. гр. Малахова
Вас. инж. Самарал
И.ж. Волынец

Каркас плоский  
КР (КР5 - КР12).  
Сборочный чертеж

Старая табл.	Масса	Масштаб
р	ам.	—
лист	лист	лист
Составитель	Составитель	Составитель
Войткан	Войткан	Войткан



Обозначение	Марка	Размеры, мм			a	n	Масса кг
		A	L	B			
902-1-82.83-КЖЛ-КР5	КР5	480	2520		60	12	9,39
-01	КР6	480	3270		35	16	12,21
-02	КР7	480	2250		25	11	8,44
-03	КР8	480	3150	100	25	15	11,72
-04	КР9	380	1250		25	6	4,52
-05	КР10	500	1250		25	6	4,73
-06	КР11	400	1180	130	25	5	4,26
-07	КР12	230	2750	225		10	10,26



Формат	Листы	№ лист	Обозначение	Наименование	Кол.	Примечание
				<u>Документация</u>		
А4			902-1-8283-КЖУ-ТО	Техническое описание		
				<u>Детали</u>		
Б4	1			Половое БЛ М50 ГОСТ ВР-70 <sup>23</sup> ВС-3 кл 2-1 ТУИ-1-3023-80	1	17,33кг
Б4	2			МОНА ГОСТ 5МН-ВР С-250	11	92 кг

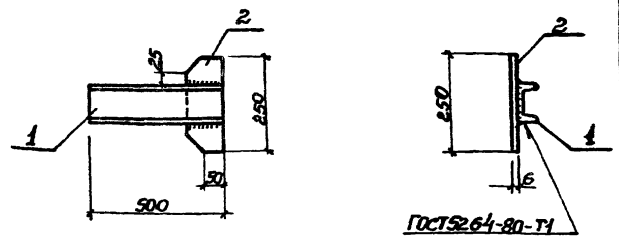
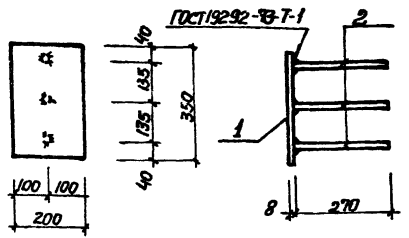
Формат	Листы	№ лист	Обозначение	Наименование	Кол.	Примечание
				<u>Документация</u>		
А4			902-1-8283-КЖУ-ТО	Техническое описание		
				<u>Детали</u>		
Б4	1			Шпестер В ГОСТ 40-72 ВС-3 кл 2-1 ТУИ-1-3023-80		
Б4	2			Половое БЛ М50 ГОСТ ВР-70 <sup>23</sup> ВС-3 кл 2-1 ТУИ-1-3023-80	1	18,85кг
				С-850	1	13,35кг

Привязан	
Инд. №	
Имя	
И. контр.	
И. спец.	
Д.к. гр.	
В.в. инж.	
Исполнитель	

ТТ902-1-8283-КЖУ-МН1		
Узделие закладное МН1	Стадия	Масса
	Р	19,53
	Лист	Листов 1
	Гос. строй СССР Син. водоканал им. прав. Сарыковской	
	Водоканал проект	

Привязан	
Инд. №	
Имя	
И. контр.	
И. спец.	
Д.к. гр.	
В.в. инж.	
Исполнитель	

ТТ902-1-8283-КЖУ-МН2		
Узделие закладное МН2	Стадия	Масса
	Р	27,21
	Лист	Листов 1
	Гос. строй СССР Син. водоканал им. прав. Сарыковской	
	Водоканал проект	



Формы Зоны	Поз.	Обозначение	Наименование	Кол.	Приме- чание Масса, кг
А4		902-1-82.83-КЖУ-ТО	Технические требования		
			<u>Документация</u>		
			<u>Детали</u>		
Б4	1		Полоса 62 В 200 ГОСТ 103-76. 8СТ3кп2 ГОСТ 535-79*		
			с=350	1	4,4
Б4	2		р 12А-П ГОСТ 5781-82, с=270	3	0,2

Формы Зоны	Поз.	Обозначение	Наименование	Кол.	Приме- чание Масса, кг
А4		902-1-82.83-КЖУ-ТО	Техническое описание		
			<u>Документация</u>		
			<u>Детали</u>		
Б4	1		Швеллер 10 ГОСТ 8240-72 8СТ3кп2 ТУ 14-1303-80		
			с=500	1	4,3
Б4	2		Полоса 62 В 200 ГОСТ 103-76. 8СТ3кп2 ГОСТ 535-79*		
			с=250	1	1,0

Приблизан			
Син №			
Нач. отд.	Шейко	С	
Н. контр.	Соколовская	С	
Тл. спец.	Постышева	С	
Вук. зр.	Мазалова	С	
Вед. инж.	Донорский	С	
Инж. пер.	Рилитова	С	

ТТ902-1-82.83-КЖУ-МНЗ

Изделие закладное МНЗ	Стадия	Масса	Масштаб
	р	50	-
	Лист	Листов	
	Госстрой СССР Совхозоборонинститута Заряковский Водоканалпроект		

Приблизан			
Син №			
Нач. отд.	Шейко	С	
Н. контр.	Соколовская	С	
Тл. спец.	Постышева	С	
Вук. зр.	Мазалова	С	
Вед. инж.	Донорский	С	
Инж. пер.	Рилитова	С	

ТТ902-1-82.83-КЖУ-МС1

Изделие соединительное МС1	Стадия	Масса	Масштаб
	р	53	-
	Лист	Листов	
	Госстрой СССР Совхозоборонинститута Заряковский Водоканалпроект		



Формат Знак	Лист	Обозначение	Наименование	Кол.	Приме- чание
			<u>Документация</u>		
А4		902-1-82.83-КЖКУ-70	Техническое описание		
А3		-МН4СБ	Сборочный чертеж		
			<u>Детали</u>		
Б4	1		Полоса Б 6х150 ГОСТ 82-70* ВСТ-3КП2-1 ТУП-1-3023-80		
			ℓ=630	1	38,2
Б4	2		Полоса Б 9х150 ГОСТ 82-70* ВСТ-3КП2-1 ТУП-1-3023-80		
			ℓ=630	1	13,1
Б4	3		Полоса Б 10х200 ГОСТ 82-70* ВСТ-3КП2-1 ТУП-1-3023-80		
			ℓ=320	2	6,55
Б4	4		Полоса Б 6х150 ГОСТ 82-70* ВСТ-3КП2-1 ТУП-1-3023-80		
			ℓ=850	1	18,3
Б4	5		Полоса Б 16х150 ГОСТ 82-70* ВСТ-3КП2-1 ТУП-1-3023-80		
			ℓ=850	1	48,7
Б4	6		Полоса Б 10х150 ГОСТ 82-70* ВСТ-3КП2-1 ТУП-1-3023-80		
			ℓ=630	1	13,1
Б4	7		Труба Ø20х4х500 ГОСТ 10704-76 ВСТ-3 Кп 2 ГОСТ 10705-80	1	70,15

Формат Знак	Лист	Обозначение	Наименование	Кол.	Приме- чание
Б4	8		Болт М16х45 ГОСТ 7798-70*	20	0,13
Б4	9		Шпилька М16х40 ГОСТ 10704-76 Труба Ø20х3 Кп 2 ГОСТ 10705-80	1	50,3

Пробран

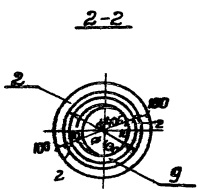
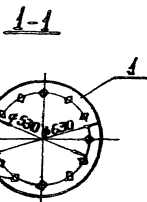
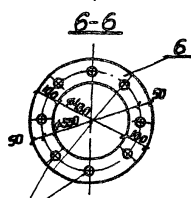
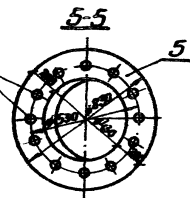
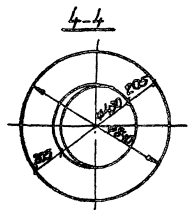
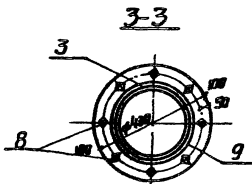
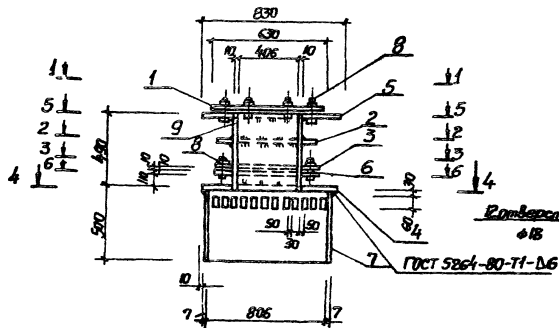
Итого

Исполн. / Исполн.  
Н. Ковалева / С. С. Мещеряков  
Инж. С. С. Мещеряков  
Инж. С. С. Мещеряков  
Инж. С. С. Мещеряков

ТП 902-1-82.83-КЖКУ-МН4

Изделие закладное  
МН4

Степень	Участ	Исполн.
Р		И
Проект: СССР		
Сектор: Инженерно-конструкторский		
(Саратовский)		
Водоканал тр. проект		



8 отверстий  
 $\phi 18$

Привезен

Исполнитель	М.И.Иванов
Проверен	В.И.Петров
Согласован	С.И.Сидоров
Утвержден	А.И.Александров
Дата	10.10.80

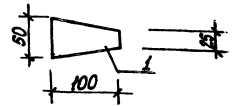
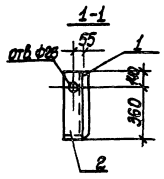
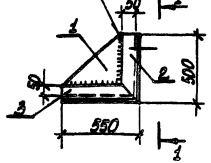
ТП 902-1-82.83-КЖУ-МН4С5

Изделие закладное  
МН4

Сборочный чертеж

Контур	Масса	Масса-с
P	270,6	---
Лист	Листов	1
Контроль: С.С.Р.		
Составитель: В.И.Иванов		
Проверен: А.И.Александров		
Утвержден: В.И.Петров		

ГОСТ 9264-80-Т1-А5



Вид	Лист	Обозначение	Наименование	Кол.	Примечание
ИЧ		902-1-82.83-КЖЦЛ-Т0	Документация Техническое описание		
БЧ	1		Детали Листов 5 100x500 ГОСТ 82-70* Вставка 2-1 ТУ/14-3023-80 Л=450	1	141
БЧ	2		Листов 5 100x100x8 ГОСТ 82-70* Вставка 2-1 ТУ/14-3023-80	1	61
БЧ	3		Л=500	1	67

Вид	Лист	Обозначение	Наименование	Кол.	Примечание
ИЧ		902-1-82.83-КЖЦЛ-Т0	Документация Техническое описание		
БЧ			Детали Листов 5-2 8x100 ГОСТ 109-76 Вставка 2 ГОСТ 535-79* Л=50	1	0,31

Привязан

ИМБ №

ИЧ. от Шенко  
Б.К. от Шенко  
Л. от Постышева  
Р. гр. Мазалова  
В. ш. Липа Сидорова  
И.З. Филиппова

ТП 902-1-82.83-КЖЦЛ-МС2		
Части	Масса	Масштаб
р	26,9	-
Лист	Листов 1	
Составлен в соответствии с требованиями стандарта Водоканала		

Части соединительное МС2

ИМБ №

ИЧ. от Шенко  
Н.К. от Соколов  
Г.Л. от Постышева  
Р. гр. Мазалова  
В. ш. Липа Сидорова  
И.З. Филиппова

ТП 902-1-82.83-КЖЦЛ-МС3		
Части	Масса	Масштаб
р	0,31	-
Лист	Листов 1	
Составлен в соответствии с требованиями стандарта Водоканала		

Части соединительное МС3

ТП 902-1-82.83-КЖЦЛ-МС3		
Части	Масса	Масштаб
р	0,31	-
Лист	Листов 1	
Составлен в соответствии с требованиями стандарта Водоканала		

Части соединительное МС3



Обозначение	Наименование	Кол. на исполн. 902-1-82.83-КЖКЛ-МС5				Примечание
		01	02	03		
-		×	×	×		
МС5					1	
МС6					1	
МС7					1	
МС8					1	

Обозначение	Наименование	Документация	Техническое описание	Сборочный чертёж	Детали
902-1-82.83-КЖКЛ-Т0					
- МС5СБ					
1	Полоса 5-10-40 ГОСТ 82.70*		Вс-3-112-1194-1-9023-9*	р=430	р=540
1	Полоса 5-10-40 ГОСТ 82.70*		Вс-3-112-1194-1-9023-9*	р=430	р=540

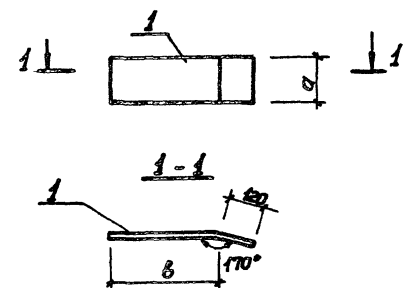
### ТП902-1-82.83-КЖКЛ-МС5

Изделие соединительное МС (МС5-МС8)	Составляющие	
	Р	Листов
Материал: Швелла	1	
И.контр. Сакетский	1	
И.спец. Пятников	1	
Рук. зр. Макалова	1	
Без чж. Подорвал	1	
И.инж. Димитров	1	

Средняя АА

Привязан

Привязан
И.контр. Сакетский
И.спец. Пятников
Рук. зр. Макалова
Без чж. Подорвал
И.инж. Димитров



Обозначение	Марка изделия	Размеры, мм		Масса, кг
		а	б	
902-1-82.83-КЖКЛ-МС5	МС5	50	420	2,12
-01	МС6	50	295	1,63
-02	МС7	300	310	10,13
-03	МС8	300	420	12,72

### ТП902-1-82.83-КЖКЛ-МС5 СБ

Изделие соединительное МС (МС5-МС8).		Материал	Масса	Масштаб
Сборочный чертёж		Р	см, табл.	-
		Лист	Листов	

Исполнитель: *Макалова*

Обозначение	Наименование	Код	Примечание
902-1-82.83-КЖЦ-МС9	Документация		
902-1-82.83-КЖЦ-ТО	Техническое описание		
902-1-82.83-КЖЦ-МС9СБ	Сборочный чертеж		
	Детали		
Б4 1	Болты ГОСТ 109-76 Валы ГОСТ 109-76	1	Масса, кг 8,72
Б4 2	Пластины ГОСТ 305-79 Пластины ГОСТ 305-79	1	17,43
Б4 3	Пластины ГОСТ 5781-82 Пластины ГОСТ 5781-82	1	8,4
Б4 4	Пластины ГОСТ 5781-82 Пластины ГОСТ 5781-82	1	8,48

Привязан	Исполнение	Условие	Материал	Сварка	Листов	Лист

ТТ 902-1-82.83 - КЖЦ-МС9

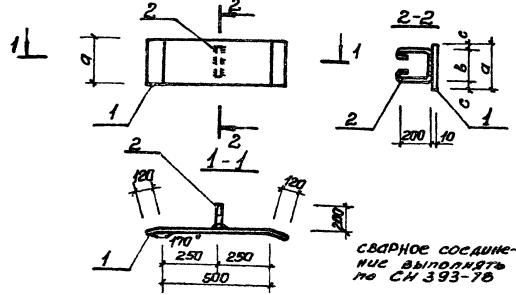
Узел соединения  
МС (МС9, МС10)

Сварочная документация  
Взаимозаменяемость  
Сварочная документация

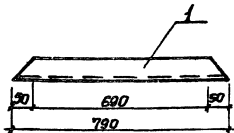
Привязан	Исполнение	Условие	Материал	Сварка	Листов	Лист

ТТ 902-1-82.83 - КЖЦ-МС9СБ		
Стандарт	Масса, кг	Максимум
Лист	Листов	1
Госстрой СССР Специальное конструкторское бюро Взаимозаменяемость		

Узел соединения  
МС (МС9, МС10).  
Сборочный чертеж



Обозначение	Марка изделия	Размеры, мм			Масса, кг
		а	б	с	
902-1-82.83-КЖЦ-МС9	МС9	150	100	25	9,12
- 01	МС10	300	200	50	17,8



Формат	Зона	Лист	Обозначение	Наименование	Кол.	Примечание
				<u>Документация</u>		
А4			902-1-82.83 -КЖУ-ТО	Техническое описание		
				<u>Детали</u>		
Б4	1			Швеллер 10 ГОСТ 8240-78 ВсЗКк2-1794-13830	1	6,8кг
				е=790	1	6,8кг

Привязан

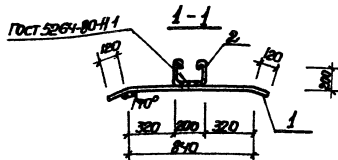
Изм. №

ТП 902-1-82.83 -КЖУ-МС11

Изделие соединительное  
МС11

Стандарт	Масса	Масса
Р	6,8	—
Лист	Листов	
Госстандарт СССР Союзгидроинформ (Дарьяновский)		
Водоканал Ростовской		

Испол. Отд. Шелко  
Н. контр. Соколов  
Инж. спец. Пастышев  
Инж. гр. Мазалова  
Вед. инж. Озарал  
Инженер Рудиланд



Формат	Зона	Лист	Обозначение	Наименование	Кол.	Примечание
				<u>Документация</u>		
А4			902-1-82.83-КЖУ-ТО	Техническое описание		
				<u>Детали</u>		
Б4	1			Швеллер 10 ГОСТ 8240-78 ВсЗКк2 ГОСТ 5335-79	1	12,72кг
				е=1080	1	12,72кг
Б4	2			Швеллер ГОСТ 5781-82, е=750	2	0,5кг

Привязан

Изм. №

ТП 902-1-82.83-КЖУ-МС4

Изделие соединительное  
МС4

Стандарт	Масса	Масса
Р	13,2	—
Лист	Листов	
Госстандарт СССР Днепропетровский филиал Закарпатский		
Водоканал Днепр		

Испол. Отд. Шелко  
Н. контр. Соколов  
Инж. спец. Пастышев  
Инж. гр. Мазалова  
Вед. инж. Озарал  
Инженер Рудиланд