

ТИПОВОЙ ПРОЕКТ

902-1-112.87

КАНАЛИЗАЦИОННАЯ
НАСОСНАЯ СТАНЦИЯ

ПРОИЗВОДИТЕЛЬНОСТЬЮ $75-200 \text{ м}^3/\text{ч}$,
НАПОРОМ 30-33м С НЕЗАСОРЯЮЩИМИСЯ
НАСОСАМИ /МАРКИ СДС 80/32/
ПРИ ГЛУБИНЕ ЗАЛОЖЕНИЯ
ПОДВОДЯЩЕГО КОЛЛЕКТОРА 7, 0м
/МОНОЛИТНЫЙ ВАРИАНТ/

Альбом IV

22369-01
цена 3-96

СОДЕРЖАНИЕ

Тиловой проект 902-1-112. 87 Албом IV

Наименование	№ листа	№ стр.
Содержание		2
Основной комплект марки КЖ2		
Общие данные	1	3
Планы на атм. 6,200, -8,700 Разрезы 1-1, 2-2	2	4
Схема расположения элементов подземной части	3	5
Плита днища ПДМ1. Общий вид и схема армирования	4	6
Плита днища ПДМ1. Схема расположения каркасов.	5	7
Стены СТМ1, СТМ2. Общий вид	6	8
Стена СТМ1. Схема армирования	7	9
Стена СТМ2. Схема армирования	8	10
Стены СТМ1, СТМ2. спецификация	9	11
Схема расположения опорных блоков и фэршасты	10	12
Обвязочное кольцо ОКМ1 (начало)	11	13
Обвязочное кольца ОКМ1 (окончание)	12	14

Наименование	№ листа	№ стр.
Основной комплект марки КМ		
Общие данные (начало)	1	15
Общие данные (окончание)	2	16
Схема расположения металлических лестницы и переходных площадок (начало)	3	17
Схема расположения металлических лестницы и переходных площадок (окончание)	4	18
Лестничные марш Л1, Л2	5	19

Наименование	№ листа	№ стр.
Узел		
Опись документов		
Технические требования		
Каркас плоский КР1		20
Каркас плоский КР3		
Узел соединительное МС1		
Узел закладное МН1		
Узел закладное МН2		21
Узел закладное МН3		
Узел закладное МН3.		
Сборочный чертеж Опорный блок ОБ1		22
Сетка арматурная С (С1-С2)		
Сетка арматурная С (С1-С2).		
Сборочный чертеж		23
Каркас плоский КР2		
Узел соединительное МС2		24

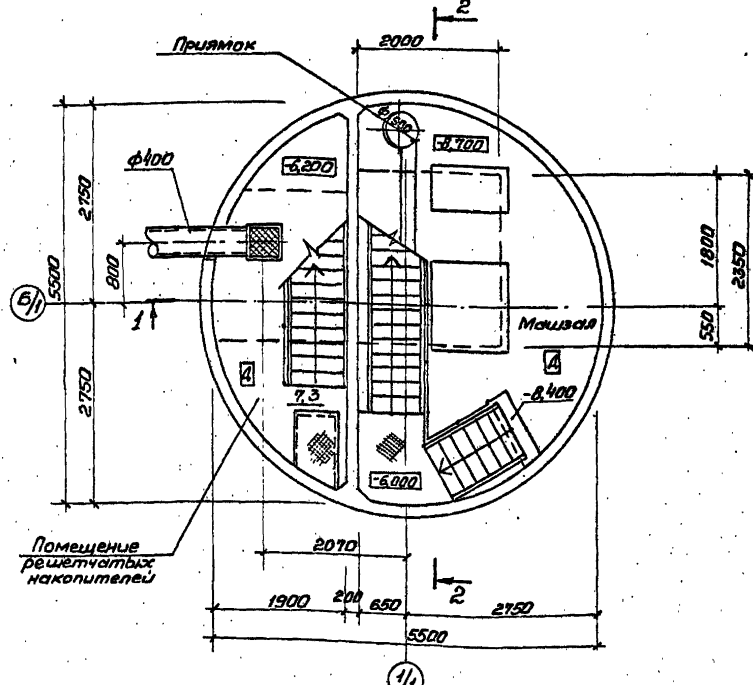
Согласовано
УТВ. № 12/100/1 (Полевой и дораб. Проект № 12/100/1)

Ст. инж. Суп. / Подполк.
8 08 88
Взам. листа без з.м.!

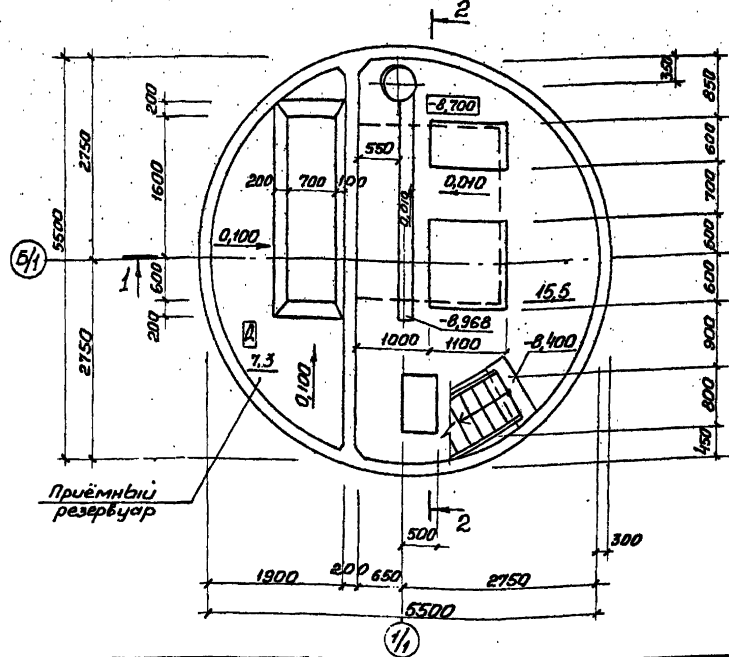
Привязан

1	-	28-88	05.88	Суп. / Подполк.			
УТВ. №	Лист	№ Док.	Дата	Подп.	Подп.	УТВ. №	

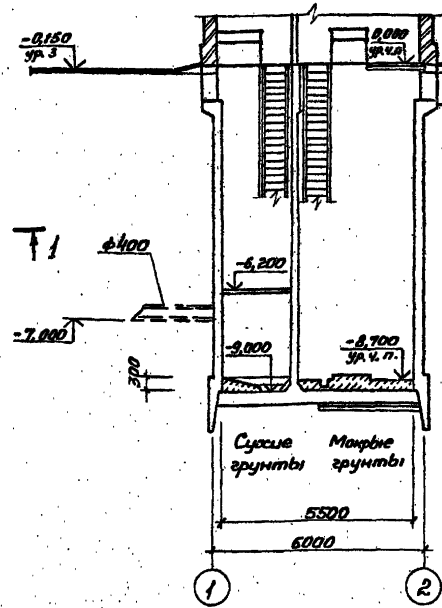
План на отм. -6,000



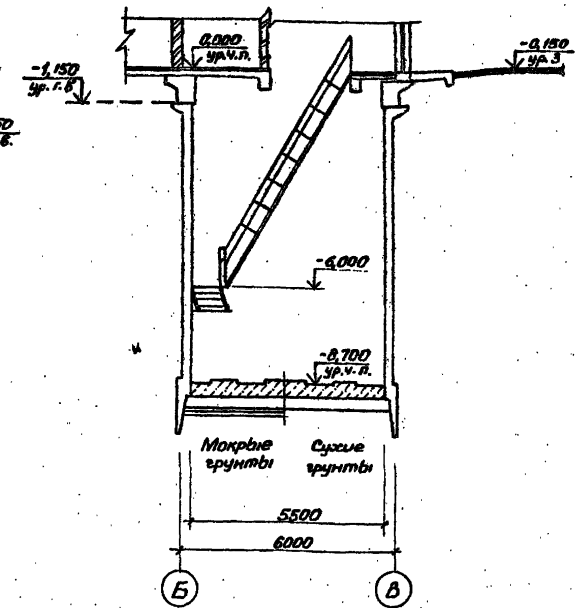
План на отм. -8,700



Разрез 1-1



Разрез 2-2



Основныя:
строительные показатели

Наименование	Ед. изм.	Кол.
Общая площадь	м ²	31,05
на расчетную единицу	м ²	0,22
Строительный объем	м ³	262,9
на расчетную единицу	м ³	1,91

Гидроизоляцию стен и днища см. т.п. 902-1-106.87-кж1, лист 17, альбом III.

ТП 902-1-112. 87-КЖС2			
Приказан	Менедж. Шелыго	Инж.пр. Сидяков	Инж.сп. Власенко
	Рис.ар. Юрьева	Ст.инж. Степина	Инж. Шелыго
Канализационная напорная станция производительностью 15-20 м ³ /ч напором 30-33 м с насосами марки СЭС 8У/32			Станд. Лист Листов
Планы на отм. -6,000; -8,700			Р 2
Разрезы 1-1; 2-2.			Грострой СЭС Спецавстрахпроект Заряковский Вадскаянапроект

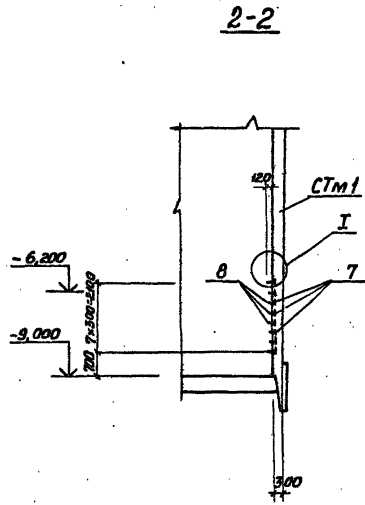
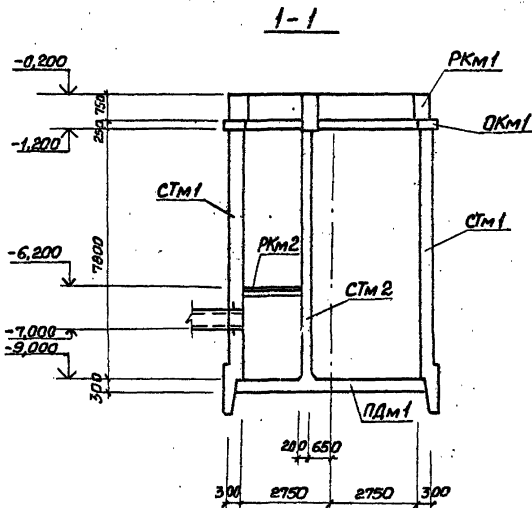
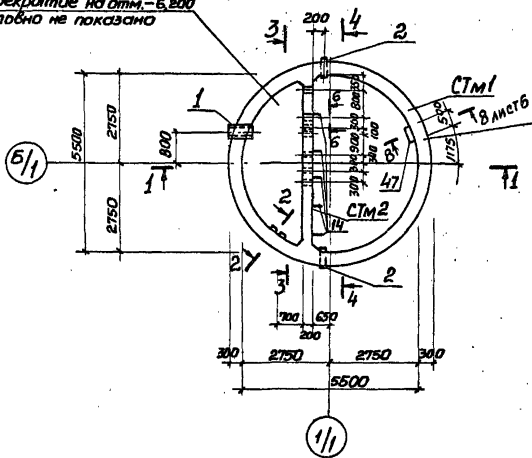


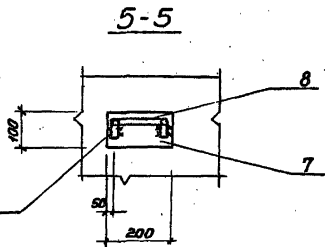
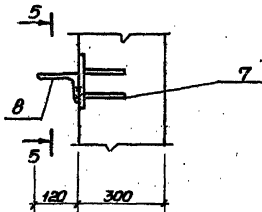
Схема расположения элементов подземной части

Перекрытие на отм.-6.200 условно не показано



Закладные изделия в стенах условно не показаны

СИ 393-78-14-04



Спецификация к схеме расположения элементов подземной части

Марка, поз.	Обозначение	Наименование	Кол.	Масса ед.кг	Примечание
РКМ 1	902-1-108.07-КЖКЛПЗ	Перекрытие на отм.0.000 РКМ 1	1		Лыбон IV
РКМ 2	-жк.лист 8	Перекрытие на отм. 6.200 РКМ 2	1		Лыбон IV
ОКМ 1	-жк.2 лист 11	Обвязочное кольцо ОКМ 1	1		
СТМ 1	Лист 6	Стена СТМ 1	1		
СТМ 2	Лист 6	Стена СТМ 2	1		
ПДМ 1	Лист 4	Плита дна ПДМ 1	1		

Спецификация СТМ 1, СТМ 2 (начало)*

№ п/п	Зона	Поз.	Обозначение	Наименование	Кол. на изр.		Примечание
					-	01	
<i>Сборочные единицы</i>							
1			5. 900-2	Соплики Ду 400, L=300	1	-	Масса, кг
2			5. 900-2	Ду 150, L=300	2	-	
3			5. 900-2	Ду 150, L=200	-	3	
4			5. 900-2	Ду 50, L=200	-	4	
<i>Изделия закладные</i>							
5			1.400-15 в.1 120-47	МН 112-6	65	7	2,8
6			1.400-15 в.1 130-29	МН 121-6	2	7	4,5
7			1.400-15 в.1 120-23	МН 108-6	8	-	2,7
8			1.400-15 в.1 810	МН 801	8	-	0,74
9			1.400-15 в.1 120-35	МН 110-6	1	1	3,0
10			1.400-15 в.1 330	МН 312-2	4	4	11,6
11			1.400-15 в.1 110-02	МН 101-6	4	-	0,6
12			1.400-15 в.1 140-23	МН 130-6	66	52	16,1
13			902-1-112.87-КЖКЛМН2	МН 2	10	-	35,6
16			1.400-15 в.1 810-03	МН 804	33	-	0,29
17			902-1-112.87-КЖКЛМН1	МН 1	10	-	77,25
14			902-1-112.87-КЖКЛМС	Изделия соединительные МН	5	-	5,3

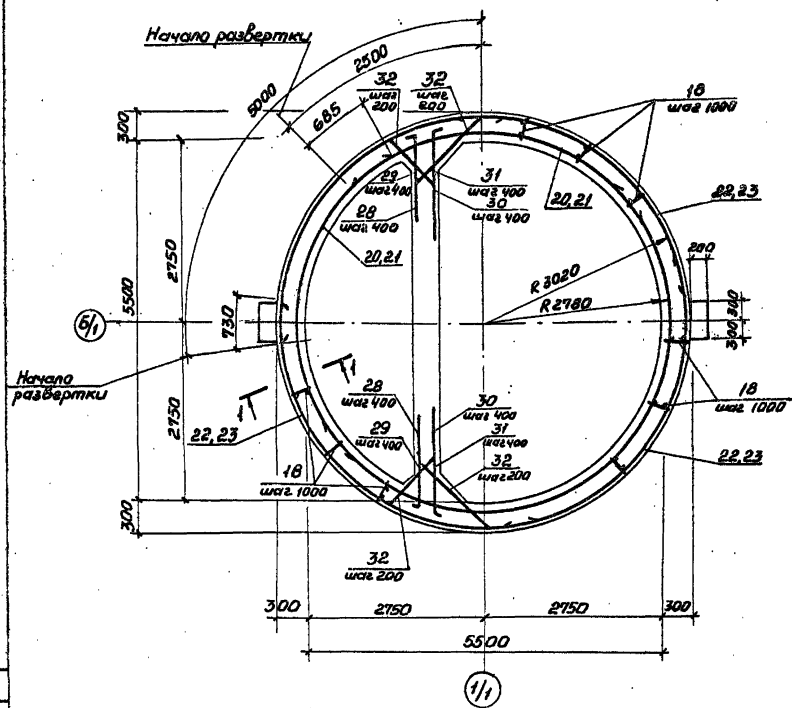
* Продолжение спецификации см. лист 9

ТП 902-1-112. 87-КЖК2

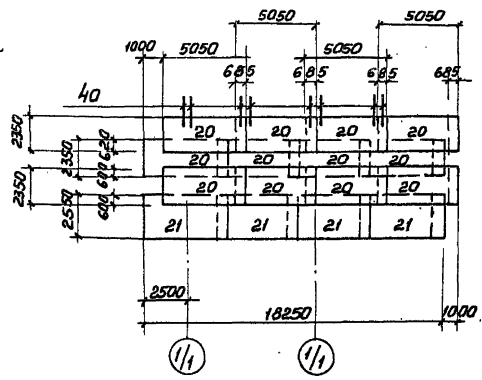
Привязан	НАЧ.СТА Шейко	НАЧ.СМР СОКОЛЬСКО	НАЧ.ПЕ. ВАСИЛЕНКО	НАЧ.Т.Б. МАРАЛОВА	ВЕД. ИНЖ. ВОЗНИКОВ	СТ. ИНЖ. ШИЛОВ	Канализационная насосная станция	Привязка к плану № 200 м. уч. № 30-33 м. с. из. в. 01.01.1987 г. № 7.01.м	Стадия	Лист	Листов
УТВ. №							Схема расположения элементов подземной части		Госстрой СССР	Спецавтоматизмпроект	Харьковский Водоканалпроект

Туполов проект 902-1-112. 87

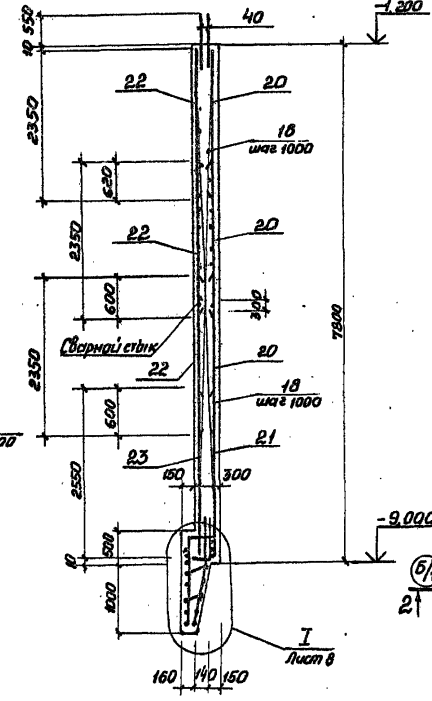
СТМ 1. Схема армирования



Развертка внутренних сеток по R2780



1-1



Развертка наружных сеток по R3020

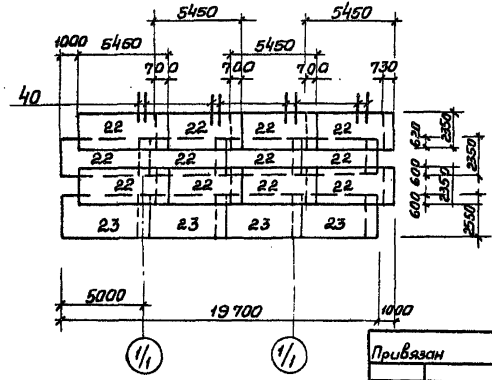
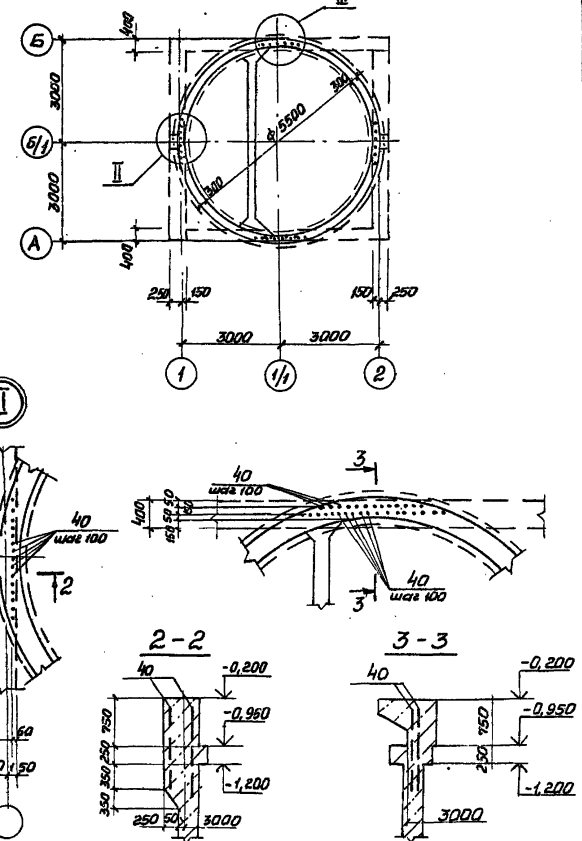


Схема расположения выпусков



1. Защитный слой бетона для рабочей арматуры принят 30мм.
2. Арматурные выпуски поз.40 приварить к сеткам поз.20, 22 для создания непрерывного контура заземления.
3. Арматурные выпуски поз.28-31 связать с сетками поз. 20 - 22 вязальной проволокой.
4. Сетки в местах отверстий разрезов и атачнуть в плоскости конструктивного элемента.

		ТП 902-1-112. 87-КЖ2	
Привязан	Нач. отд. Шейка И	Н. контр. Соколовская (Л. Сели)	Власенко (Л. Сели)
	Инж. зр. Мавраповский	Инж. зр. Вадимов	Ст. инж. Шибмобер
	Канализационная наружная станция диаметром 1200 мм с насосом 30-33м с износостойким корпусом насоса марки СДС ВУЗ2 НС-ТМ		Станция Лист Листов Р 7
	Стена СТМ 1		Госстрой СССР
	Схема армирования		Специальный проект
			Водоканал

Альбом IV

902-1-112-87

Туполобый проект

Ведомость расхода стали на элемент, кг (начало)

Марка элемента	Изделия арматурные								Изделия закладные													
	Арматура класса А-I				Арматура класса А-II				Прокат марки ВетЗпк 2, ВетЗпк 1				Прокат марки ВетЗпк 2, ВетЗпк 1									
	ГОСТ 5781-82*				ГОСТ 5781-82*				ГОСТ 103-78*				ГОСТ 103-78*									
	Ø6	Ø8	Ø10	Итого	Ø10	Ø12	Ø14	Ø16	Итого	Ø8	Ø10	Ø12	Ø16	Итого	Ø8	Ø10	Ø12	Ø16				
СТМ 1	50,3	4,03	96,7	151,03	115,31	134,5	252,52	502,33	807,7	5,9	5,9	0,4	12,2	63,9	9,2	187,7	15,6	81,0	42,0	9,2	0,34	123,9
СТМ 2	31,22			31,22	153,6	616,2	281,0	1020,8						2,1	18,0	0,2	30,3	18,4	9,8	1,6	29,4	5,0

Спецификация СТМ1, СТМ2 (продолжение)

№ п/п	Поз	Обозначение	Наименование	кол. на элемент		Примечание
				-	Ø1	
Сборочные единицы						
14	18	902-1-112, 87-КЖ2МКР1	Каркас плоский КР1	38	-	
14	19	-КЖ2МКР2	Каркас плоский КР2	-	10	
Сетки арматурные						
20	ГОСТ 23219-85	2С 12А-II	235x505	25	12	-
21	ГОСТ 23219-85	2С 12А-II	255x500	25	4	-
22	ГОСТ 23219-85	2С 12А-II	235x545	25	12	-
23	ГОСТ 23219-85	2С 12А-II	255x545	25	4	-
24	ГОСТ 23219-85	3С 12А-II	195x165	25	-	3
25	ГОСТ 23219-85	3С 12А-II	195x585	25	-	3
26	ГОСТ 23219-85	2С 12А-II	195x515	25	-	3
27	ГОСТ 23219-85	2С 12А-II	195x335	25	-	3
Детали						
34	28*	Ø12А-II	ГОСТ 5781-82 L=1550	40	-	
34	29*	L=1000	40	-		
34	30*	Ø14А-II	ГОСТ 5781-82 L=1650	40	-	
34	31*	L=1100	40	-		
34	32*	Ø10А-I	ГОСТ 5781-82 L=980	180	-	
34	33*	Ø16А-II	ГОСТ 5781-82 L=4050	10	-	
34	34*	L=3590	5	-		
34	35*	L=3180	5	-		
34	36*	L=1550	178	-		
34	37*	L=1250	178	-		

Продолжение ведомости

Изделия закладные												Всего	Общий расход
ВетЗпк 6-I, ВетЗпк 2						ВетЗпк 2							
ГОСТ 10704-76						ГОСТ 10704-76							
Ø10	Ø12	Ø14	Ø16	Ø18	Ø20	Ø10	Ø12	Ø14	Ø16	Ø18	Ø20	Итого	
73,2	591	312	21,5	0,6		31,3	41,2					144,0	1609,5
65,5						60,9	23,2					22,9	252,2
												166,9	1861,7

Спецификация СТМ1, СТМ2 (окончание)

Ведомость деталей (начало)

№ п/п	Поз	Обозначение	Наименование	кол. на элемент	Примечание
34	38*		Ø16А-II ГОСТ 5781-82 L=1800	178	-
34	39*		Ø6А-I ГОСТ 5781-82 L=260	345	-
34	40		Ø14А-II ГОСТ 5781-82 L=1100	130	-
34	41*		Ø16А-II ГОСТ 5781-82 L=1620	8	-
34	42*		L=2650	8	-
34	43*		Ø8А-I ГОСТ 5781-82 L=1100	6	0,67кг
34	44		Ø14А-II ГОСТ 5781-82 L=1300	16	1,57кг
34	45		L=1100	32	48 1,33кг
34	46		L=3050	27	3,69кг
Материалы					
Бетон класса В15 W4 F100				48,1	0,3 м³

* поз. 28-39, 41-43 см. ведомость деталей

Поз	Эскиз
28	200 1350
29	200 800
30	300 1350
31	300 800
32	850
33	
34	
35	
36	550 1100
37	350 900
38	350 1450
39	40-250

Ведомость деталей (окончание)

Поз	Эскиз
41	
42	
43	

Взамен листа КЖ 2, Ст. инж. Туполобов / Ю.С. /

И.И.	28-88	15.88	ТМЧ	С	С	С	С	С
Инж. М.И. Лист	Ж.Ю.К.	Дата	Погн.	Погн.	Погн.	Погн.	Погн.	Погн.

ТП902-1-112, 87-КЖ2И

Прибавки

И.И. инж. Шелегов	И	Инженер-проектировщик
И.И. инж. Шелегов	С	Старший инженер-проектировщик
И.И. инж. Шелегов	С	Инженер-проектировщик
И.И. инж. Шелегов	С	Инженер-проектировщик
И.И. инж. Шелегов	С	Инженер-проектировщик
И.И. инж. Шелегов	С	Инженер-проектировщик
И.И. инж. Шелегов	С	Инженер-проектировщик
И.И. инж. Шелегов	С	Инженер-проектировщик
И.И. инж. Шелегов	С	Инженер-проектировщик
И.И. инж. Шелегов	С	Инженер-проектировщик

Стены СТМ1, СТМ2.

Техническая спецификация металла

Вид профиля и ТУ ГОСТ, ТУ	Марка металла и ГОСТ	Обозначение и размер профиля, мм	№ п.п.	Код					Длина, мм	Масса металла по элементной конструкции, т.				Общая масса, т	Площадь поверхности	Масса потребности в металле по сортам (заполняется изготовителем) т				Затопляется в Ц
				Марка металла	Вид профиля	Размер профиля	Качество, шт.	Длина, мм		Лестнич- ные	Площад- ки	Кл	Вспомог- ная			I	II	III	IV	
Швеллеры равнополочные ГОСТ 8278-83	Вст 3 кл 2 ГОСТ 380-71*	Швел-СР 150-110 ГОСТ 8278-83 пер Вст 3 кл 2 ГОСТ 380-71*		11240	7425						0,04			0,04						
	Итого										0,04			0,04						
Всего профиля											0,04			0,04	2,92					
Сталь прокатная угловая равнополоч- ная ГОСТ 8509-72	Вст 3 кл 2 ГОСТ 380-71*	Уго-Б-50-50-50 ГОСТ 8509-72 пер Вст 3 кл 2 ГОСТ 380-71*		11240	2120						0,006			0,006						
	Итого										0,014			0,014						
Всего профиля											0,02			0,020	1,04					
Сталь листовая горячекатаная ГОСТ 103-76*	Вст 3 кл 2 ГОСТ 380-71*	Лист-Б-20х200 ГОСТ 103-76* пер Вст 3 кл 2 ГОСТ 380-71*		11240	1311						0,021			0,021	0,9					
	Итого										0,002			0,002	0,13					
Всего профиля											0,023			0,023						
Сталь листовая рифленая ГОСТ 8568-77*	Вст 3 кл 2 ГОСТ 380-71*	Лист рифл. К-4,0х1000 Вст 3 кл 2 ГОСТ 8568-77		11240	7152						0,051			0,051						
	Итого										0,051			0,051						
Всего профиля											0,051			0,051	3,26					
Болты ГОСТ 7798-70*	Вст 3 кл 2 ГОСТ 380-71*	Болт М 12 х 45,58 ГОСТ 7798-70*		11240							0,004			0,004						
	Итого										0,004			0,004						
Всего профиля											0,004			0,004						
Итого масса металла											0,138			0,138						
Лестничцы, площадки и ограждения	Вст 3 кл 2 ГОСТ 380-71*			11240							0,508	0,113		0,621	18,10					
Всего масса металла											0,508	0,138	0,113	0,759						
В том числе по маркам	Вст 3 кл 2			11240							0,508	0,138	0,113	0,759						

Альбом №
 Миловой проект 902-1-112.87

СЕР. 2025640
 Лист № 1
 Подпись и дата
 Взам. инв. №

Привязан		Нач. отд. Шейко	И	Т.П. 902-1-112.87-КМ	
		Н.с.м.п. Соловьев		Конструктивная паспорная таблица для изготовления ступеней 15-200 мм высотой 30-35 мм с несомкнутыми на носовому краю САС 40х5 № = 7/01	
		Л.спец. Власов			
		Рук. в. Мазалова			
		Вед. инж. Вязинов			
		Инж. Выги		Общие данные (окончание)	
Изм. №				Р	2

Инв. № подл. Подпись и дата. Взам. инв. №

ТИПОВОЙ ПРОЕКТ
902 - 1-112.87

КАНАЛИЗАЦИОННАЯ
НАСОСНАЯ СТАНЦИЯ
ПРОИЗВОДИТЕЛЬНОСТЬЮ
75-200 м³/час. НАПОРОМ
30-33 м С НЕЗАСОРЯЮЩИ
МИСЯ НАСОСАМИ
МАРКИ СДС 80/32

ПРИ ГЛУБИНЕ ЗАЛОЖЕНИЯ ПОДВО-
ДЯЩЕГО КОЛЛЕКТОРА 7,0 м

АЛЬБОМ IV
ИЗДЕЛИЯ

Инв. №	Привязан	Формат А4
--------	----------	-----------

Инв. № подл. Подпись и дата. Взам. инв. №

Типовой проект 902-1-112. 87 Алб. том IV

Примечание	Обозначение	Наименование	Стр.	Примечание
А4	902-1-112. ВТ-КЖ2ИД	Опись документов	20	
А4	-ТТ	Технические требования	20	
А4	-КР1	Каркас плоский КР1	20	
А4	-КР3	Каркас плоский КР3	21	
А4	-МС1	Изделие соединительное МС1	21	
А4	-МН1	Изделие закладное МН1	21	
А4	-МН2	Изделие закладное МН2	21	
А3	-МН3	Изделие закладное МН3	22	
А3	-МНСВ	Изделие закладное МН3	22	
		Сборочный чертеж	22	
А3	-СБ1	Опорный блок ОБ1	23	
А4	-С1	Сетка арматурная С (С1-С2)	23	
А4	-С1СВ	Сетка арматурная С (С1-С2)	23	
		Сборочный чертеж	23	
А4	-КР2	Каркас плоский КР2	24	
А4	-МС2	Изделие соединительное МС2	24	

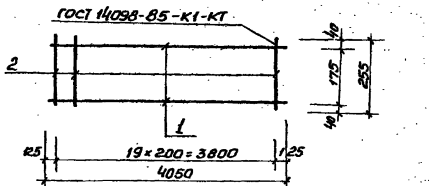
Привязан	
Инв. №	
Нач. отд. Шейко В.А.	
Н. контр. Саватская Е.А.	
Ин. спец. Власенко Е.А.	
Рис. эр. Мазалова Е.А.	
Вед. тех. Вознилов В.А.	
Ст. тех. Шильникова Г.А.	

ТП 902-1-112. 87-КЖ2ИД

Опись документов

Страниц	Лист	Листов
Р	1	1
Госстрой СССР Специальному проекту Водохозяйственный проект		

Инв. № подл. Подпись и дата. Взам. инв. №



Примечание	Лист	Листов	Обозначение	Наименование	Код	Примечание
А4			902-1-112. ВТ-КЖ2ИД-ТТ	Документация Технические требования		
				Детали		
Б4	1		-КР1-001	ФМН ГОСТ 5781-82 R=250	2	4,88 кг
Б4	2		-002	ФБТ ГОСТ 5781-82 R=250	20	0,06 кг

Привязан	
Инв. №	
ТП 902-1-112. 87-КЖ2ИД-КР1	
Каркас плоский КР1	Таблица
	Р 110 -
	Лист Листов 1 1
	Госстрой СССР
	Специальному проекту
	Водохозяйственный
	проект
	Формат А4

Инв. № подл. Подпись и дата. Взам. инв. №

Технические требования к изготовлению
арматурных и закладных изделий

- Плоские арматурные изделия следует изготавливать при помощи контактной точечной сварки по ГОСТ 14098-85.
- Сварку сеток и каркасов производить во всех точках пересечения стержней.
- Размеры сеток и каркасов даны по осям и торцам стержней.
- Сварку закладных изделий производить в соответствии с СН 303-78, Инструкция по сварке соединений арматуры и закладных деталей железобетонных конструкций, ГОСТ 6264-80 и ГОСТ 14098-85.
- Сварку тавровых соединений круглых стержней с листовым прокатом закладных изделий выполнять под слоем флюса.
- Качество арматурных и закладных изделий должно удовлетворять требованиям ГОСТ 10922-75 и ГОСТ 23850-79.
- Катет сварных швов принять по наименьшей толщине свариваемых элементов.
- Материал прокатной стали закладных изделий принять марки ВСт3пс6-1 для сварных конструкций по ТУ 14-1-3023-80 и ВСт3 кп 2 по ГОСТ 535-79*

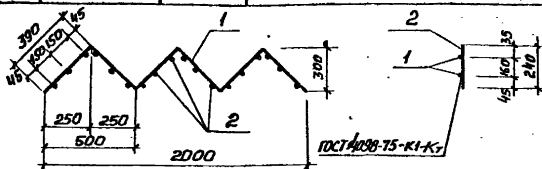
Привязан	
Инв. №	
Нач. отд. Шейко В.А.	
Н. контр. Саватская Е.А.	
Ин. спец. Власенко Е.А.	
Рис. эр. Мазалова Е.А.	
Вед. тех. Вознилов В.А.	
Ст. тех. Шильникова Г.А.	

ТП 902-1-112. 87-КЖ2ИД-ТТ

Технические требования

Страниц	Лист	Листов
Р	1	1
Госстрой СССР Специальному проекту Водохозяйственный проект		

23.63-01-24



Формат	Лист	Пол.	Обозначение	Наименование	Кол.	Примечание
				Документация		
A4			902-1-112. 87-КЖЗНТТ	Технические требования		
				Детали		
Б4	1		-КР3-001	Ф10А-I ГОСТ 5781-82 L=2340	2	1,44
Б4	2		-002	Ф8А-II ГОСТ 5781-82 L=210	18	0,09

Привязки

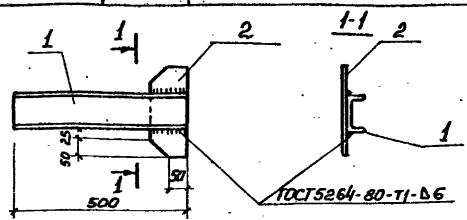
Ив.№

ТП 902-1-112. 87-КЖЗН-КР3

Коркас плоский КР3

Нач. отд. Шейко
Н. контр. Соколовская
Гл. спец. Власенко
Рук. зр. Мазалова
Вед. инж. Возианов
Ст. инж. Шиблювер

Станд.	Масса	Масштаб
Р	45	-
Лист	Листов 1	
Госстрой СССР Самоводовский проект Жарыковский Водоканалпроект Формат А4		



Формат	Лист	Пол.	Обозначение	Наименование	Кол.	Примечание
				Документация		
A4			902-1-112. 87-КЖЗН-ТТ	Технические требования		
				Детали		
Б4	1		-МС1-001	Шпилька 10 ГОСТ 8240-72 вст 3 кл 2 ГОСТ 535-75 L=500	1	4,3 кг
Б4	2		-002	Полоса 5-2-6x100 ГОСТ 103-76 вст 3 кл 2 ГОСТ 535-75 L=250	1	1,0 кг

Привязки

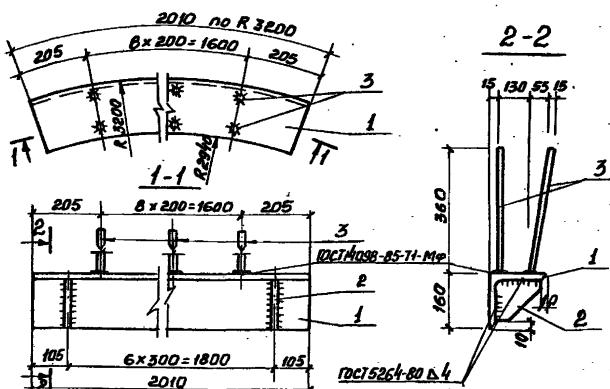
Ив.№

ТП 902-1-112. 87-КЖЗН-МС1

Узлы соединительные МС1

Нач. отд. Шейко
Н. контр. Соколовская
Гл. спец. Власенко
Рук. зр. Мазалова
Вед. инж. Возианов
Ст. инж. Шиблювер

Станд.	Масса	Масштаб
Р	53	-
Лист	Листов 1	
Госстрой СССР Самоводовский проект Жарыковский Водоканалпроект Формат А4		



Формат	Лист	Пол.	Обозначение	Наименование	Кол.	Примечание
				Документация		
A4			902-1-112. 87-КЖЗН-ТТ	Технические требования		
				Детали		
Б4	1		МН1-001	Узлы 5-2-6x100 ГОСТ 103-76 вст 3 кл 2 ГОСТ 535-75 L=210	1	59,1
Б4	2		-002	Полоса 5-2-6x100 ГОСТ 103-76 вст 3 кл 2 ГОСТ 535-75 L=150	7	1,77 кг
Б4	3		-003	Ф10А-II ГОСТ 5781-82 L=360	18	0,32 кг

Привязки

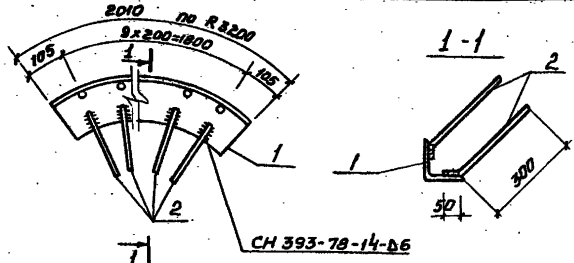
Ив.№

ТП 902-1-112. 87-КЖЗН-МН1

Узлы закладные МН1

Нач. отд. Шейко
Н. контр. Соколовская
Гл. спец. Власенко
Рук. зр. Мазалова
Вед. инж. Возианов
Ст. инж. Шиблювер

Станд.	Масса	Масштаб
Р	77,25	-
Лист	Листов 1	
Госстрой СССР Самоводовский проект Жарыковский Водоканалпроект Формат А4		



Формат	Лист	Пол.	Обозначение	Наименование	Кол.	Примечание
				Документация		
A4			902-1-112. 87-КЖЗН-ТТ	Технические требования		
				Детали		
Б4	1		-МН2-001	Узлы 5-2-6x100 ГОСТ 103-76 вст 3 кл 2 ГОСТ 535-75 L=210	1	31,2
Б4	2		-002	Ф10А-II ГОСТ 5781-82 L=350	20	0,22

Привязки

Ив.№

ТП 902-1-112. 87-КЖЗН-МН2

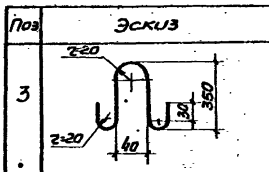
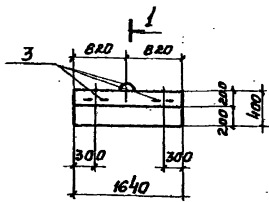
Узлы закладные МН2

Нач. отд. Шейко
Н. контр. Соколовская
Гл. спец. Власенко
Рук. зр. Мазалова
Вед. инж. Возианов
Ст. инж. Шиблювер

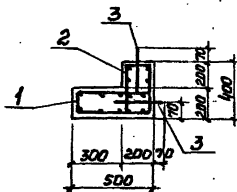
Станд.	Масса	Масштаб
Р	35,6	-
Лист	Листов 1	
Госстрой СССР Самоводовский проект Жарыковский Водоканалпроект Формат А4		

22328-10-11

Ведомость деталей



1-1



Ведомость расхода стали на элемент, кг

Поз	Обозначение	Наименование	Кол	Примечание
Документация				
АУ	902-1-112.-87-КЖЭИ-ТТ	Технические требования		Масса, кг
Сборочные единицы				
Сетка арматурная				
А9	1	-С1	1	
А4	2	-С2	1	
Детали				
Б4	3	051-001	3	0,54
Материалы				
Бетон класса В25			0,23	м ³
W4, F100				

* Поз. 3 см. Ведомость деталей

Защитный слой бетона для рабочей арматуры принят 25мм

Марка элемента	Изделия арматурные				Общий расход
	Арматура класса				
	А-I				
0Б1	ГОСТ 5781-82 *				17,72
	φ8	φ10		Штук	
	17,72			17,72	17,72

Привязан

Нач. отд.	Шейка	✓
Н. контр.	Соколенко	✓
И. спец.	Власенко	✓
Рук. гр.	Мозгалова	✓
Вед. инж.	Возжеников	✓
Ст. инж.	Шиндлер	✓

Шиб. №:

ТП902-1-112.87-КЖЭИ-0Б1

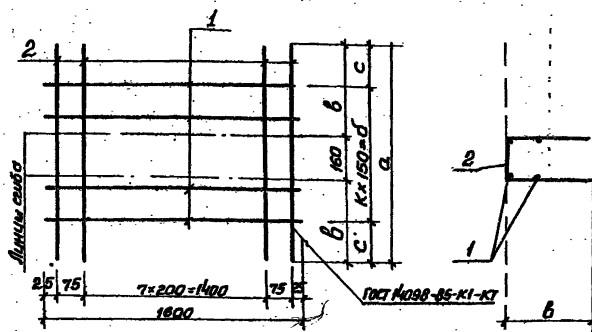
Опорный блок
0Б1

Сталь	Масса	Масштаб
Р	575	1:50
Лист	Листов 1	
Госстрой СССР Специальный проект Коржиковский Водоканалпроект Формат А3		

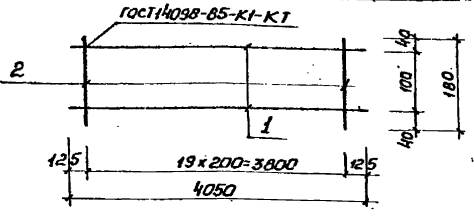
Шиб. № подл. Подпись и дата. Взам. инв. №

Шиб. № подл.	Подпись и дата	Взам. инв. №	Поз	Обозначение	Наименование	Кол. на элемент	Примечание
			А9	902-1-112.-87-КЖЭИ-ТТ	Документация	1	
			А4	-С1-001	Сборочный чертеж	1	
			Б4	0А-1 ГОСТ 5781-82 *	Детали	3	
			Б4	-01	С=1600	1	
			Б4	-01	С=1100	2	
			Б4	-02	С=900	1	
			Б4	С1	С=1600	3	0,67
			Б4	С2	С=1100	10	0,44
			Б4	С2	С=900	10	0,56

Шиб. № подл. Подпись и дата. Взам. инв. №



Инд. № подл. Подпись и дата Взам. инв. №



Формат	Зона	Лист	Обозначение	Наименование	Кол.	Примечание
			<u>Документация</u>			
A4			902-1-112, 87-КЖКМ-ТТ	Технические требования		
			<u>Детали</u>			
Б4	1		-КР2-001	Ф4А-II ГОСТ 5781-82 L=4050	2	4,88 кг
Б4	2		-002	Ф6А-I ГОСТ 5781-82 L=180	20	0,04 кг

Привязан

Инд. №

Нач. отд. Шейко
Н. кантр. Сокольская
Ин. спец. Власенко
Инж. тр. Мазалова
Вед. инж. Возжанив
Ст. инж. Шибмберг

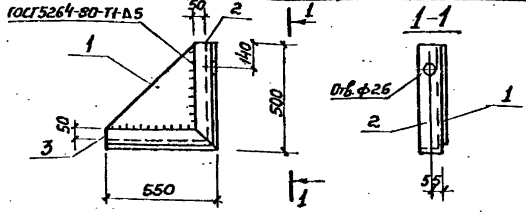
ТП 902-1-112 87-КЖКМ-КР2

Код	Масса	Масштаб
Р	10,6	-

Лист Листов 1
Госстрой СССР
Самовыдающийся проект
Харьковский
Водоканалпроект
Формат А4

Инд. № подл. Подпись и дата Взам. инв. №

Типовой проект 902-1-112.87 Яяббам IV



Формат	Зона	Лист	Обозначение	Наименование	Кол.	Примечание
			<u>Документация</u>			
A4			902-1-112, 87-КЖКМ-ТТ	Технические требования		Масса, кг
			<u>Детали</u>			
Б4	1		-МС2-001	Листок 5-2-10-500 ГОСТ 19903-74 L=450 вместе с кат. ГОСТ 535-73	1	14,1
Б4	2		-002	Листок 5-10-100-8 ГОСТ 8500-72 вместе с кат. ГОСТ 19903-74 L=500	1	6,1
Б4	3		-01	Листок 5-10-100-8 ГОСТ 8500-72 вместе с кат. ГОСТ 19903-74 L=500	1	6,7

Привязан

Инд. №

Нач. отд. Шейко
Н. кантр. Сокольская
Ин. спец. Власенко
Инж. тр. Мазалова
Вед. инж. Возжанив
Ст. инж. Шибмберг

ТП 902-1-112, 87-КЖКМ-МС2

Код	Масса	Масштаб
Р	26,9	-

Лист Листов 1
Госстрой СССР
Самовыдающийся проект
Харьковский
Водоканалпроект
Формат А4

Инд. № подл. Подпись и дата Взам. инв. №