

ТИПОВОЙ ПРОЕКТ
294-4-8
КРЫТЫЙ КАТОК
С ИСКУССТВЕННЫМ ЛЬДОМ ДЛЯ
УЧЕБНО-ТРЕНИРОВОЧНЫХ ЗАНЯТИЙ

АЛЬБОМ - VI

СОСТАВ ПРОЕКТА

РАЗРАБОТАН

ЦНИИЭП ЗРЕАНИЦЫХ ЗАДАНИЙ
И СПОРТИВНЫХ СООРУЖЕНИЙ
ИМ. Б.С. МЕЗЕНЦЕВА

ГЛАВНЫЙ ИНЖЕНЕР ИНСТИТУТА
М.Б. Галицкий
М.Б. ГАЛИЦКИЙ
ГЛАВНЫЙ АРХИТЕКТОР ПРОЕКТА

Ю.М. Водичев
Ю.М. ВОДИЧЕВ

- | | | |
|--------|-----|---|
| АЛЬБОМ | ○ | МАТЕРИАЛЫ ДЛЯ ВРЯВАЕК И ЧЕРТЕЖИ КАЖДОГО ДИКАА РАБОТ |
| АЛЬБОМ | I | АРХИТЕКТУРНО-СТРОИТЕЛЬНЫЕ И ТЕХНОЛОГИЧЕСКИЕ ЧЕРТЕЖИ |
| АЛЬБОМ | II | ЧЕРТЕЖИ САНИТАРНО-ТЕХНИЧЕСКИХ СИСТЕМ И УСТРОЙСТВ И ХОЛОДОСНАБЖЕНИЯ |
| АЛЬБОМ | III | ЧЕРТЕЖИ АВТОМАТИЗАЦИИ САНИТАРНЫХ И АВТОМАТИЧЕСКОЙ ПОЖАРНОЙ СИГНАЛИЗАЦИИ |
| АЛЬБОМ | IV | ЧЕРТЕЖИ ЭЛЕКТРООБОРУДОВАНИЯ, РАД ИО И СВЯЗ И |
| АЛЬБОМ | V | ЧЕРТЕЖИ БОРТА КОЛЛЕКТОРА |
| АЛЬБОМ | VI | ЗАДАНИЕ ЗАВОДАМ-ИЗГОТОВИТЕЛЯМ |
| АЛЬБОМ | VII | С М Е Т Ы |

ЧАСТЬ 1 1 СТР. 1-160
 ЧАСТЬ 2 2 СТР. 161-339

ТЕХНИЧЕСКИЙ ПРОЕКТ
 УТВЕРЖДЕН
 ГОСГРАЖДАНСТРОЕМ
 ПРИКАЗ № 233 от 8.XI.1978
 РАБОЧИЕ ЧЕРТЕЖИ
 ВВЕДЕНЫ В ДЕЙСТВИЕ
 ЦНИИЭП ЗРЕАНИЦЫХ ЗАДАНИЙ
 И СПОРТИВНЫХ СООРУЖЕНИЙ
 ИМ. Б.С. МЕЗЕНЦЕВА
 ПРИКАЗ № 161 от 5.XI.1981г.

Индом VI

Типовой проект 29А-4-8

Ведомость чертежей

Лист	Наименование	Примеч.
АУ-30	Общие данные (начало)	
АУ-31	Общие данные (окончание)	
АУ-32	Щит Р-1. Общий вид	
АУ-33	Щит Р-1. Схема подключения	
АУ-34	Щит Р-2. Общий вид	
АУ-35	Щит насосов. Общий вид	
АУ-36	Щит холодильной станции. Общий вид	
АУ-37	Щит холодильной станции. Схема подключения	
АУ-38	Щит управления. Общий вид	

Ведомость чертежей

Лист	Наименование	Примеч.
АУ-39	Щит управления. Схема подключения (начало)	
АУ-40	Щит управления. Схема подключения (окончание)	

Ведомость спецификаций

Лист	Наименование	Примеч.
АУ-41	Сводная спецификация на щиты и пульты	

Инд. № инв. (проект) и дата ввоза инв.

Перечень ГОСТов и технических условий, примененных в проекте
 ГОСТ 5011-77; ТУ16.523.072-69; ТУ16.523.127-70; ТУ16.523.368-71; ТУ36.1750-74;
 ТУ36.1751-74; ТУ16.739.059-75; ТУ16.526.107-76; МРТУ16.526.017-76; ОСТ16.0523.001-71;
 УСО.360079ТУ; РАО 450.002; ОНУ 347-65

Типовой проект разработан в соответствии с действующими нормами и правилами и предусматривает неролириг-тия, обеспечивающие взрывобезопасность и пожаробез-пасность при эксплуатации здания.

Главный инженер проекта *Колларова / Т. Комарова*

Привязан		
Инд. №	ТП 29А-4-8	
Скрытый коток с шобуественным лблом вля учебно-тренировочных зданий		
Нач. отд. салдат	Рисунки Рядовых	Старший лист
Тех. эк. Кондров	Рисунки Кондров	Р
Рисунки Глазнов	Рисунки Глазнов	АУ-30
Рисунки Шендров	Рисунки Шендров	
Общие данные. (начало)		

Формат 12
17317-07

ПОЯСНЕНИЯ

Проектом предусматриваются щиты по ОСТ 36-13-76. Типы, размеры и количество их указаны в свободной спецификации на щиты и пульты см. АУ-41

Техническая документация на щиты выполнена в соответствии с „Указаниями по проектированию автоматизации производственных процессов“ ВСН 281-75 Госстроя СССР и руководящим материалом „Щиты и пульты систем автоматизации технологических процессов. Требования к выполнению технической документации, предоставляемой заводу-изготовителю“ РМЧ. 107-77.

Для изготовления щитов в соответствии с „Условиями поставки щитов и пультов, изготавливаемых промышленными предприятиями Главмонтаж-автоматики Минмонтажспецстроя СССР и поставляемых для объектов капитального строительства, включенных в народно-хозяйственный план“

заводу-изготовителю должна быть предоставлена следующая техническая документация:

1. Перечень предоставляемой технической документации на изготовление щитов (составляется заказчиком) - 1экз.
2. Свободная спецификация на щиты и пульты АУ-41 - 3экз.
3. Свободная спецификация на оборудование и материалы АУ-27÷АУ-29 Альбом III (только щитовые приборы) - 3экз.
4. Общие виды щитов (АУ-32÷АУ-40) - 3экз.
5. Схемы электрические принципиальные (АУ-8÷АУ-14) Альбом III - 1экз.

				ТП 294-4-8		АУ
				Крытый этаж с учетом ванных Альбом для учебно-тренировочных занятий		
Исполн.	С.А.Литва	Провер.	Г.В.Вин	Стадия	Лист	Листов
Рис.	Сондрова	Проект.	Шевченко	Р	АУ-31	
Раств.	Степанов	Проект.	Шевченко	Общие данные (окончание)		
Проект.	Шевченко	Проект.	Шевченко			

Зеркальные планы и порядковые номера оборудования и вспомогательных элементов

№ 294-4-8-8

Альбом VI

Типовой проект 294-4-8

Число чертежей, листов и дата (внутр. шифр)

Видов МЭ

Тубовой проект 294-4-8

Шиф. № по кат. работ. и ведом.

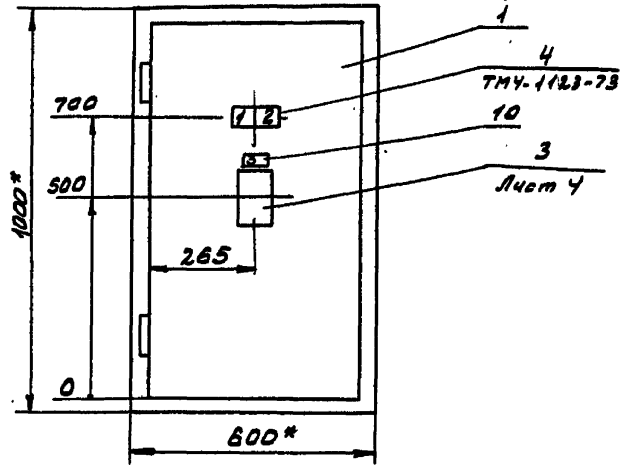
№№	Обозначение	Наименование	Ед. изм.	Примеч.
7		Реле промежуточные электромагнитное МЭУ УЭС ~ 220В РАУ.50В.1У5 РАО.У50.002	493	ТМЗ-13-77 одно РПМ разработано
8		То же РАУ.50В.1У3.РАО.У50.002	1	
9		Блок предохранитель-выключатель ТИИИ-2,0А БПВ	2	
10		Рамка РПМ 55x15 ТУ 36.1130-74	1	
11		Упор ТУ 36.1751-74	4	
12		Блок зажимов БЗ-10 ТУ 36.1750-74	6	
13		Перемычка П ТУ 36.1752-74	7	
<u>Материалы</u>				
		Провод 380 ГОСТ 6323-79		
14		ПВ1x1,5	6 м	
15		ПВ1x0,75	180 м	
16		Провод ПМВГ1x0,75 ТУ 16.505.434-73	20 м	
				Лист 2
ТП				АУ-32

Шиф. № по кат. работ. и ведом.

№№	Обозначение	Наименование	Ед. изм.	Прим.
		СТАНДАРТНЫЕ ИЗДЕЛИЯ		
1		Щит Р.1		
		ЩИТ 1000x600 ТУ 11Р30 ОСТ 36.13-75	1	
2	ТКЗ-101-77	Резка РЗ	7	УС ТМЗ-1-77
<u>Прочие изделия</u>				
3		Регулятор температуры воздуха термостат РТ-3-У42 ~ 220В ТУ 25.02(3У2.574.086)-75	1	поз.34
4		Табл. световое ТСМ ~ 220В ТУ 16.535.424-70	2	1123-73
5		Реле времени пневматическое РВП72-3221-0044 ~ 220В ТУ 16.523.472-74	1	ТМЗ-19-77
6		Реле времени ВЛ-24-144-220В ТУ 16.523.368-71	1	Установка сн.лист
ТП 294-4-8 АУ				
Крытый ящик с лицензионным логотипом для учебно-тренировочных занятий				
Уч. лист	№ докум.	Подп.	Вето	
Ученый	В.В.В.В.			
Инженер	Кондратов			
Рис. эр.	Шибирова			
Рис. ред.	Глазунов			
Проверил	Луккина			
				Лист 13
Щит Р.1. Общий вид				АУ-32
				Лист 13

ЗРЕЛИЩА ЗАКАЗЧИКА И СПОНСОРА РАБОТЫ
ИЛИ ЗАКАЗЧИКА РАБОТЫ
ИЛИ С.С. МЕРКЛИН

ФОРМАТ Т2
17387-07



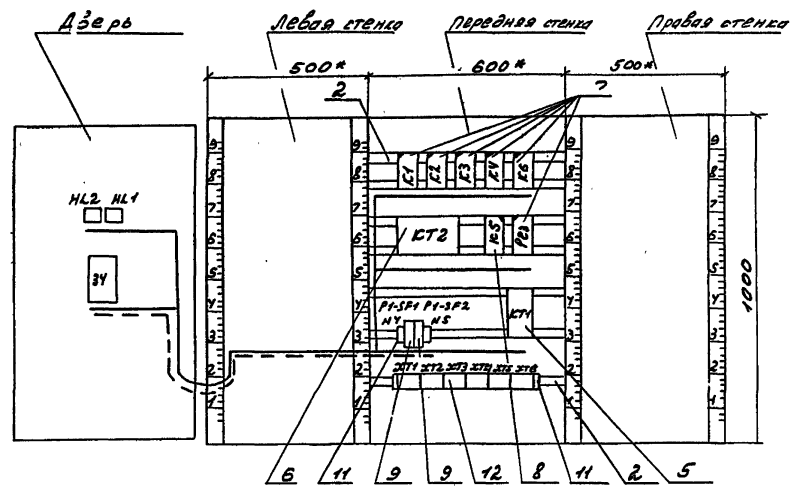
- 1.* Размеры для справок.
2. Покрытие-Вариант ГОСТ 86.13-76.
3. Таблица соединений и подключений
Выполнена на основании АУ-8, АУ-9, АУ-33.
4. По данному чертежу изготовить
один щит

										ТГ	294-4-8	АУ-32	Лист	3
Изм.	Лист	№ докум.	Подп.	Дата										

Альбом VI

Туполов проект 294-А-8

Шкала: левая и правая



Разметка для монтажа регулятора РТЗ поз. 3Y

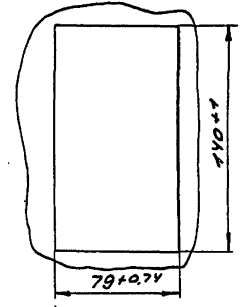
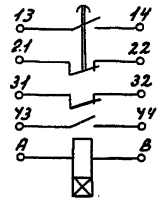
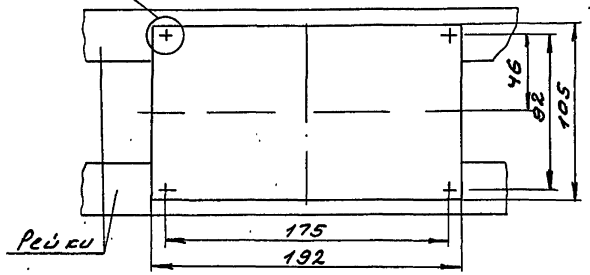


схема выводов контактов РВН72-3221-00УУ (КТУ)



Пример установки реле времени ВЛ2У-1У4 (КТ2)

Узел I



Т-узел среднего аппарата К11 ТМЗ-11-77

Изм.	Лист	№ документа	Подп.	Дата

ТД 294-А-8 АУ-32

Лист 4

Формат: 1133x71

Листом №1

Типовой проект 294-4-8

Л.И.Б. №... Подп. и Дата

Таблица №2
Совмещения
проводов

№ проводника	Откуда идет	Куда поступает	Данные провод	Примечание
Р1-1	КТ4/43	ХТ4/1		
Р1-2	ХТ4/2	КТ1/44		
Р1-3	КС11	ХТ4/3		
Р1-4	ХТ4/4	КС6		
Р1-5	КУ15	ХТ4/5		
Р1-6	ХТ4/6	КТ1/А		
Р1-6	КТ1/А	КУ3		
Р1-6	КУ3	КУ10		п
Р1-6	КУ10	К3/3		
Р1-6	К3/3	К2/3		
7	КС5/5	КТ1/44		
7	КТ1/44	ХТ5/7	пВ110,75	
8	ХТ5/8	КС3		
8	КС3	КС10		п
8	КС10	КС3		
Р1-9	К2/6	ХТ4/7		
Р1-10	ХТ4/8	К2/7		
Р1-11	ХТ3/7	ХТ3/8		п
Р1-12	ХТ3/9	ХТ3/10		п
20	ХТ1/8	КТ2/8		
20	КТ2/8	КТ2/3		п
20	КТ2/3	К2/10		
22	ХТ1/9	ХТ1/10		п
22	ХТ1/10	КТ2/9		
23	ХТ2/1	ХТ3/1		
24	К2/9	ХТ2/2		
24	ХТ2/2	ХТ3/2		

ТП

АЧ-32

Лист 6

Таблица №4
Написки № 17510
и в рамках

Продолжение таблицы

№ надписи	Написание	Кол.	№ надписи	Написание	Кол.
<u>Табло ТСМ</u>					
1	ВЕНТИЛЯТОР №1 НАПРЯЖЕНИЯ				
	НАПРЯЖЕНИЯ	1			
2	ВЕНТИЛЯТОР №2 НАПРЯЖЕНИЯ				
	НАПРЯЖЕНИЯ	1			
<u>РАМКА РММ 65x15</u>					
3	ТЕМПЕРАТУРА ВОЗДУХА В ЗАЛЕ КОМКА	1			
<u>УПОР</u>					
4	~220В ВЕНТИЛЯТОР №1	1			
5	~220В ВЕНТИЛЯТОР №2	1			

Л.И.Б. №... Подп. и Дата

ТП 294-4-8

АЧ-32

Лист 5

Продолжение таблицы № 2

Продолжение таблицы № 2

Длина ст.

Типовой проект 294-А-8

Проб.- ник	Откуда цвет	Куда поступает	Данные пробов	Приме- чание
P1-801	E3/1	E3/2		п
P1-801	E3/2	E3/4		п
P1-801	E3/4	E3/5		п
P1-801	E3/5	E6/1		
P1-801	E6/1	E6/2		п
P1-801	E6/2	E7/3		
P1-801	E7/1/3	X72/8		
P1-801	X72/8	X72/9		п
P1-801	X72/9	X72/10		
			ПВ1+0,75	
N	X72/4	X72/5		п
N	X72/5	X72/6		
N	X72/6	E7/1/8		
N	E7/1/8	E8/1/8		
N	E8/1/8	E5/1/8		
N	E5/1/8	E72/1		
N	E72/1	E1/8		
N	E1/8	E2/1/8		
N	E2/1/8	E3/1/8		
N	E3/1/8	E4/1/8		
N	E4/1/8	E6/1/8		
Земля	Рельеф без учета из аэрофотоаэр.	Угол $\alpha =$	ПВ1+1,5	

Пробов.- ник	Откуда цвет	Куда поступает	Данные пробов	Приме- чание
27	X73/3	E3/6		
28	E3/7	X73/4		
31	X73/5	E6/6		
32	E6/7	X73/6		
35	X75/1	E3/10		ПВ1+0,75
36	E3/9	X75/2		
P1-401	X74/9	E6/10		
P1-413	E5/7	X74/10		
501	E76/3	E5/9		
800	X71/6	P1-5F1/2		
800	P1-5F1/2	E1/7		ПВ1+1,5
802	X71/7	P1-5F2/2		
802	P1-5F2/2	E1/3		
802	E4/3	E1/6		п
811	E6/5	E5/4		ПВ1+0,75
811	E5/4	E5/2		п
811	E5/2	X75/4		
5-1	X75/5	P1-5F1/1		ПВ1+1,5
6-1	P1-5F2/1	X75/6		
P1-801	E1/1	E1/2		п
P1-801	E1/2	E2/1		
P1-801	E2/1	E2/2		п
P1-801	E2/2	E2/4		ПВ1+0,75 п
P1-801	E2/4	E2/5		п
P1-801	E2/5	E3/1		

Угол наклона кровли и скат

Угол наклона кровли и скат

Исх. лист № 294-А-8 ТП А-4-32 8

Исх. лист № 294-А-8 ТП 294-4-8 А-4-32 7

Таблица №1
Габаритный
пробник

Продолжение таб. №1 Продолжение таблицы

Пробник	Контакт	Пробник	Контакт	Пробник	Контакт
Р1-801	1 п	Р1-801	1	Р1-801	2
Р1-801	2 п	Р1-801	1 п	8	3
Р1-801	2	Р1-801	2 п	811	5
802	3	Р1-801	2 п	31	6
802	3 п	Р1-6	3	32	7
802	6 п	Р1-801	4 п	Н	8
800	7	Р1-801	4 п	Р1-У01	10
Н	8	Р1-801	5 п		
Н	8	Р1-801	5		ЕТ2
		27	6	Н	1
	Е2	28	7	Н	1
Р1-801	1	Н	8	20	3
Р1-801	1 п	Н	8	20	3 п
Р1-801	2 п	35	9	20	8 п
Р1-801	2 п	35	10	20	8
Р1-Б	3	Р1-801	3	22	9
Р1-801	4 п		ЕУ		
Р1-801	4 п	Р1-6	3		Е5
Р1-801	5 п	Р1-6	3 п	Р1-3	1
Р1-801	5	Р1-5	5	811	2
Р1-9	6	Н	8	811	2 п
Р1-10	7	Н	8	8	3
Н	8	Р1-6	10 п	8	3 п
Н	8	Р1-6	10	811	4 п
2У	9			811	4
20	10		Е6	7	5
		Р1-801	1	Р1-У	6
		Р1-801	1 п	Р1-У13	7

Продолжение таблицы №2

Пробник	Откуда идет	Куда поступает	Данные пробыва	Примечание
	<u>АВЕРЬ</u>			
800	НЛ2/1	УТ1/6		
802	УТ1/7	НЛ1/1		
20	3У 15	УТ1/8		
22	УТ1/9	3У 1/2		
22	3У 1/3	УТ1/9		
23	УТ2/1	3У 1/21		
24	3У 1/22	УТ2/2		
				ПМБГ/УТ5
Н	3У 1/16	НЛ2/2		
Н	НЛ2/2	НЛ1/2		
Н	НЛ1/2	УТ2/4		
1007	УТ1/1	3У 1/9		цены
1008	3У 1/29	УТ1/2		цены
1009	УТ1/3	3У 1/20		НУБ
Земля	3У / ±	АВЕРЬ / ±		НБ11/5
Земля	АВЕРЬ щит/±	Щит / ±		

Р. 901 И

Типовой проект 294-4-8

Шифр, номер подл. и лист

Шифр, номер подл. и лист
ТН 294-4-8 АУ-32 Лист 70

Шифр, номер подл. и лист

Шифр, номер подл. и лист
ТН 294-4-8 АУ-32 Лист 9

ФОРМАТ:
17184.0

Продолжение табл. №3 Продолжение табл. Продолжение табл.

Пробойник	Конт.г.т	Пробойник	Конт.г.т	Пробойник	Конт.г.т
	<u>ЖТ5</u>				
35	1				
36	2				
501	3				
811	4				
5-1	5				
6-1	6				
7	7				
8	8				

№ 20 м. 17

Типовой проект 294-4-8

Уп.в. № 1093 Подп. и дата

Изм	Лист	№ Взам	Подп.	Дата	Т.П.	Лист 72

ЛУ-32

Таблица №3
продолжение табл. №3
продолжение табл. №3

Пробойник	Конт.г.т	Пробойник	Конт.г.т	Пробойник	Конт.г.т
N	8	N	B	P1-801	8 П
N	8	N	B	P1-801	9 П
501	9			P1-801	10
8	10 П		<u>ЖТ1</u>		
8	10	1007	1		<u>ЖТ3</u>
		1008	2	23	1
	<u>РЕЗ.</u>	1009	3	24	2
N	8	800	6	27	3
N	8	800	6	28	4
		802	7	31	5
	<u>P1-5F1</u>	802	7	32	6
5-1	1	20	8	P1-11	7 П
800	2	20	8	P1-11	8 П
800	2	22	9	P1-12	9 П
		22	9	P1-12	10 П
	<u>P1-5F2</u>	22	9 П		
6-1	1	22	10 П		<u>ЖТ4</u>
802	2	22	10	P1-1	1
802	2			P1-2	2
			<u>ЖТ2</u>	P1-3	3
	<u>ЖТ1</u>	23	1	P1-4	4
P1-801	13	23	1	P1-5	5
P1-801	13	24	2	P1-6	6
7	14	24	2	P1-9	7
7	14	N	4	P1-10	8
P1-1	43	N	4 П	P1-101	9
P1-2	44	N	5 П	P1-113	10
P1-5	A	N	6		
P1-5	A	P1-801	8		

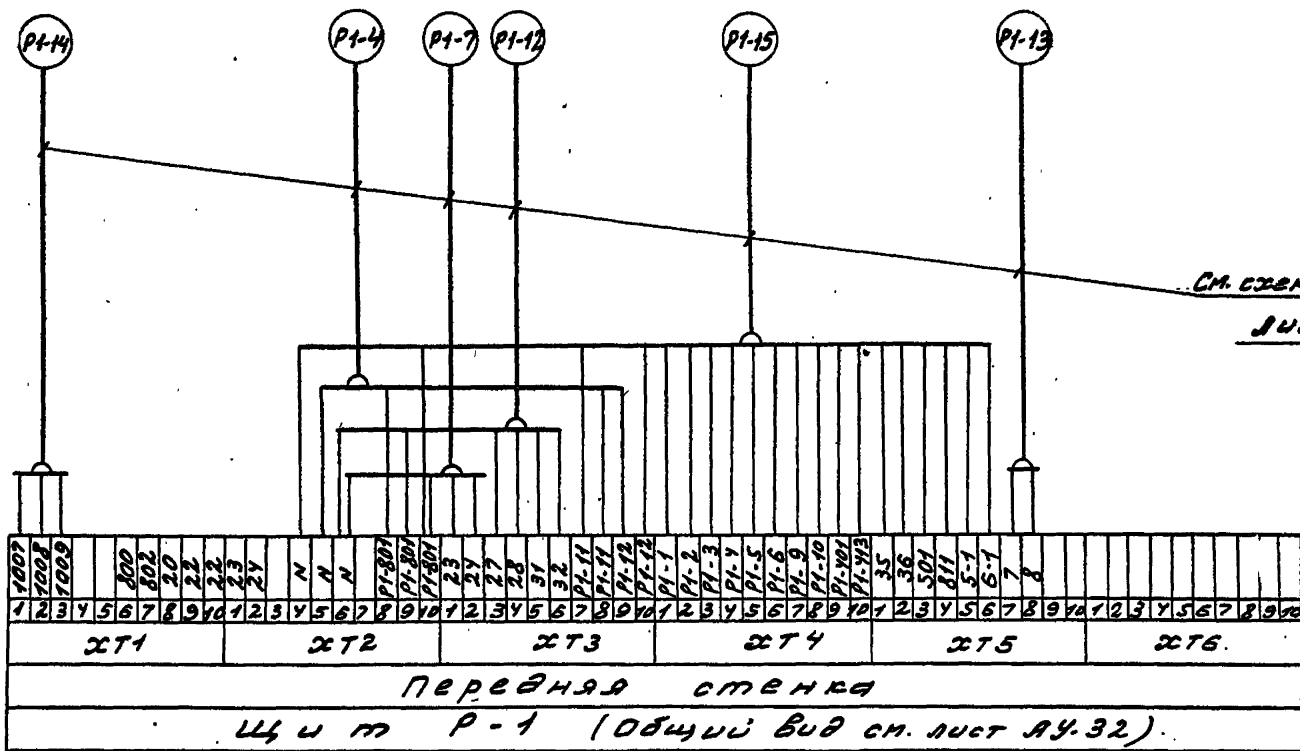
Уп.в. № 1093 Подп. и дата

Изм	Лист	№ Взам	Подп.	Дата	Т.П.	Лист 11

ЛУ-32 294-4-8

КОРНОТ 12

Типовой проект 294-4-8



См. схему соединений
лист. АУ-15

1007	1008	1009	200	201	202	20	22	23	24	25	N	N	N	P1-301	P1-301	P1-301	23	27	28	31	32	P1-11	P1-11	P1-12	P1-12	P1-1	P1-2	P1-3	P1-4	P1-5	P1-6	P1-9	P1-10	P1-101	P1-113	35	36	501	811	5-1	5-1	7	8						
1	2	3	4	5	6	7	8	9	10	11	12	13	14	15	16	17	18	19	20	21	22	23	24	25	26	27	28	29	30	31	32	33	34	35	36	37	38	39	40	41	42	43	44	45	46	47	48	49	50
XТ1						XТ2						XТ3						XТ4						XТ5						XТ6																			
Передняя стена																																																	
ЦУМ Р-1 (общий вид см. лист АУ-32)																																																	

Шифр проекта


ТП 294-4-8		АУ
Ертытый этаж с искусственным льдом для учебно-тренировочных занятий		
Исполн. Соловьев С.И.	Провер. Раб. Ван. С.И.	Етажи Лист Листов
Исполн. Кондратов. С.И.	Провер. Шабанов. В. В.	Р АУ-33
Исполн. Раб. Ван. С.И.	Провер. Соловьев. С.И.	ЦУМ Р-1.
Исполн. Соловьев. С.И.	Провер. Соловьев. С.И.	Схема подключения

Формат А2
1:125-02

№	Объём	Наименование	Ед. изм.	Прим.
		Реле промежуточной электро-	493	
		магнитное МКУ-УБС ~ 220В	ТНЗ-10-77	
1		РАУ. 509.145	6	для реле
8		РАУ. 509.143	1	разборки
9		Блок предохранитель-выключатель I = 1А БПВ	1	
10		Рамка РММ 55x15		
		ТУЗБ. 1130-74	1	
11		Упор		
		ТУЗБ. 1751-74	4	
12		Блок зажимов БЗ-10		
		ТУЗБ. 1750-74	4	
13		Переключатель П	5	
		ТУЗБ. 1752-74		
<u>Материалы</u>				
		Провод ЗБД ГОСТ 6323-79		
14		ПВ1x1,5	5 м	
15		ПВ1x0,75	150 м	
16		Провод ПМВГ 1x0,75	15 м	
		ТУ16.505.434-73		
ТП			АУ-34	Лист 2

Типовой проект 294-4-8
 А. Удовин

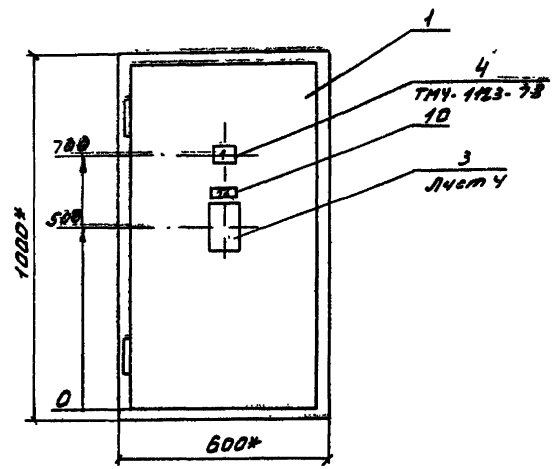
Указ. № подл. Подл. и дата

№	Объём	Наименование	Кол.	Прим.
		Стандартные изделия		
1		Щит учета		
		ЩИМ-1000x600-ПУУ1Р30		
		ОСТ 36.13-76	1	
2	ТКЗ-101-77	Реле РЗ	7	УБ ТНЗ-1-77
<u>Прочие изделия</u>				
3		Терморезистор 3 ^я позиция - ный РТ-3-У-УБ ~ 220В		
		ТУ25.02(302.574.096)-75	1	по 3,34
4		Табло световое тсм ~ 220В		ТМУ-
		ТУ16.535.424-70	1	1123-73
5		Реле времени пневматическое		
		РВН72-3221-0044 ~ 220В		УИИ
		ТУ16.523.472-74	1	ТМЗ-13-77
6		Реле времени ВР-2У-144-220В		Установку
		ТУ16.523.368-71	1	см. лист 4
ТП 294-4-8 АУ Крытый щит с искусственным льдом для учебно-тренировочных занятий				
Изм.	Лист	№ докум.	Дата	Листов
Рисовал	Р.В.Вин			
Инж.пр.	Комаров			
Рис.др.	Швингел			
Разработ.	Глазнов			
Проверил	Лукина			
Щит Р-Р. Общий				
ВУБ				
				
Формат 12 19384-04				

Указ. № подл. Подл. и дата

Лист 1 из 2

Типовой проект 294-4-8



- 1. * Размеры для справок.
- 2. Покрытие - вариант 70СТ36.13-76
- 3. Таблица соединений
- Выполнена на основании АУ-10, АУ-16
- 4. По данному чертежу изготовить один щит

Шифр, номер, дата, автор и пр.

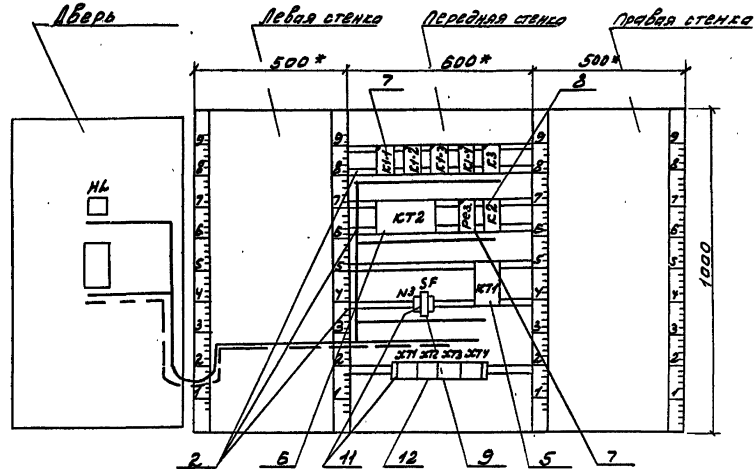
Изм.	Лист	№ докум	Подп.	Дата	ТП 294-4-8	АУ-34	Лист
							3

Формат 12
77384-07

Рядом 17

Типовой проект 294-4-8

ЦНП-125мк. Повторное издание



ЛОЗ. 34
РАЗМЕРЫ ДЛЯ МОНТАЖА
РЕГУЛЯТОРА РТ-3

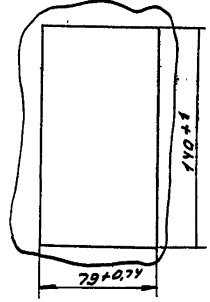
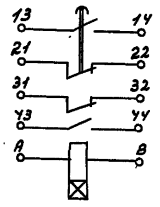
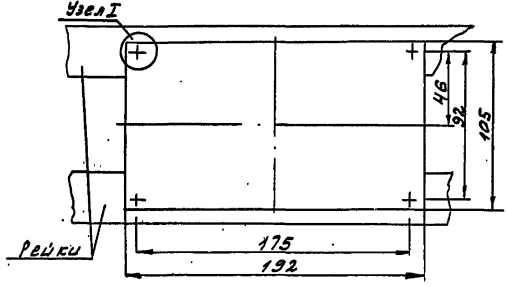


СХЕМА ВЫБОРОВ КОНТАКТОВ
РВН72-3221-00.14 (КТ1)



Пример установки реле времени ВЛ-2У-134 (КТ2)



Т-Узел крепления аппарата
К11 ТМБ-11-77

Изм.	Лист	№ докум.	Лист	Дата

ТП 294-4-8 А4-34 Лист 4

Таблица №2
СВЕДИТЕЛЬСКИЕ
ПОБОРОК

Пробир- ные	Откуда взят	Куда поступает	Анализ пробора	Приме- чание
П2-1	К3/6	ХТ3/8		
Р2-3	ХТ3/9	ХТ 2/1		
Р2-3	К1-2/4	К2/4		
4	К2/6	К2/3		п
4	К2/3	К1-2/6		
Р2-5	К1-1/6	К1-1/5		п
Р2-5	К1-1/5	КТ1/13		
Р2-5	КТ1/13	КТ1/31		п
Р2-5	КТ1/31	ХТ3/10		
Р2-6	ХТ4/4	КТ1/9		
7	К3/3	ХТ2/6		
8	ХТ2/7	К1-1/10	АВ1х0,25	
Р2-9	КТ1/14	КТ1/32		п
Р2-9	КТ1/32	ХТ4/2		
Р2-9	ХТ4/2	ХТ2/4		
Р2-10	ХТ4/3	КТ2/8		
Р2-10	КТ2/8	КТ2/3		п
13	КТ2/9	ХТ1/2		
11	КТ1/44	КТ1/21		п
12	К1-1/7	К3/2		
12	К3/2	К3/5		п
14	К3/7	КТ1/22		
14	КТ1/22	ХТ2/8		
15	ХТ2/9	К3/10		
18	К1-1/9	ХТ2/5		
26	К2/7	К1-2/2		
27	К1-2/7	ХТ1/1		
Р2-29	ХТ4/8	К1-1/6		
Р2-30	К1-1/2	ХТ4/9		
31	ХТ4/10	К1-1/7		

ИЗМ Изст № докум Подп Колл
 АВ-34 6

Таблица №1
Наблюдения на тепло
и в рамке

продолжение табл.

№ набл	Наблюдения	Кол.	№ набл	Наблюдения	Кол.
<u>Таблетки</u>					
1	Буквализация абсорбции	1			
<u>Рамка РДН 55х15</u>					
2	Температура воздуха за вентилятором	1			
<u>Упор</u>					
3	~ 220В Инт = 1А	1			

ИЗМ Изст № докум Подп Колл

ИЗМ Изст № докум Подп Колл ТП 294-4-8 АВ-34 5

Листов 17

Титовод проект 294-4-8

Продолжение таблицы №2

Продолжение таблицы №2

с.п.д.м.н.т.р.

Туповој проект 294-4-8

Уил. № 1000 Подвр. и в.вр.

Пробод-ние	Откуда идет	Куда поступает	Данные провода	Примечание
N	K1-4/8	K3/8		
N	K3/8	K2/8		
N	K2/8	K2/1		
N	K2/1	K1/8	ПВ1х0,75	
N	K1/8	K1/8		
N	K1/8	K1/7		п
N	K1/7	K1/6		п
N	K1/6	K1/5		п
Земля	Рейки для установки аппаратов / ±	Щит / ±	ПВ1х1,5	

Уил. № 1000 Подвр. и в.вр. АУ-34 8

Уил. № 1000 Подвр. и в.вр.

Пробод-ние	Откуда идет	Куда поступает	Данные провода	Примечание
411	K1-3/7	K2/4		
510	K2/5	K1-3/9		
811	K1-3/4	K1-3/2		п
811	K1-3/2	K1-2/5		
811	K1-2/5	K2/4/7		
501	K2/4/6	K2/10		
P2-412	K2/9	K2/4/5	ПВ1х0,75	
P2-410	K2/4/4	K1-2/10		
7-19	K1-1/3	K1-2/3		
7-19	K1-2/3	K1-3/3		
7-19	K1-3/3	K1-4/3		
7-19	K1-4/3	K2/3/6		
7-35	K3/1	K2/3/7		
л	SF/1	K2/1/3		
			ПВ1х1,5	
P2-801	SF/2	K1-1/1		
P2-801	K1-1/1	K1-1/2		п
P2-801	K1-1/2	K1-1/4		п
P2-801	K1-1/4	K1-4/1		
P2-801	K1-4/1	K2/2		
P2-801	K2/2	K1/4/3		
P2-801	K1/4/3	K2/1/10	ПВ1х0,75	
P2-801	K2/1/10	K2/2/1		
P2-801	K2/2/1	K2/2/2		п
P2-801	K2/2/2	K2/3/5		
N	K1-1/8	K1-2/8		
N	K1-2/8	K1-3/8		
N	K1-3/8	K1-4/8		

Уил. № 1000 Подвр. и в.вр. ТП 294-4-8 АУ-34 7

Таблица №1
содержания проводов Продолжение таблицы3 Продолжение табл.

Продолжение таблицы №2

Альбом VI

Типовой проект 294-4-8

Условия поднимать кабель

Проводник	Контакт	Проводник	Контакт	Проводник	Контакт
P2-801	1	811	2	N	1
P2-801	1 п	811	2 п	N	1
P2-801	2 п	7-19	3	P2-10	3 п
P2-801	2 п	7-19	3	P2-10	8 п
7-19	3	811	4 п	P2-10	8
P2-801	4 п	411	7	13	9
P2-801	4	N	8		
P2-5	5	N	8		
P2-5	5 п	510	9	P2-3	1
P2-5	6 п			P2-801	2
12	7	P2-801	1	P2-801	2
N	8	P2-801	1		
18	9	P2-30	2	4	3
8	10	7-19	3	4	3 п
		7-19	3	411	4
		P2-29	6	510	5
		31	7	4	6 п
		N	8	26	7
		N	8	N	8
P2-3	1			P2-412	9
P2-3	1	7-35	1	501	10
26	2	12	2		
7-19	3	12	2 п		
7-19	3	7	3		
811	5	12	5 п		
811	5	P2-1	6		
4	6	14	7		
27	7	N	8		
N	8	N	8		
N	8	15	10		
P2-410	10				

Провод-ник	Откуда идет	Куда поступает	Данные проводов	Приме-чание
P2-10	31/5	274/3		
13	271/2	34/12		
13	34/13	271/2		
14	272/8	34/21		
15	34/22	272/9		
27	271/1	НЛ/1		
N	НЛ/2	271/5		
N	271/5	34/16		
1001	34/29	273/1		
1002	273/2	34/9		цены
1003	34/20	273/3		измерен
Земля	34/±	Дверь/±		
Земля	Дверь шум/±	шум/±		НВ1х1,5

Условия поднимать кабель

УИЛ лист № докум поднимать 44-34 10

УИЛ лист № докум поднимать ТП 294-4-8 44-34 9

Таблица №3

подключения проводов Продолжение таблицы Продолжение таблицы

С. номер III	Проводник	Контакт	Проводник	Контакт	Проводник	Контакт
		Дверь				
	НЛ					
	27	1				
	N	2				
	34					
	P2-10	5				
	1002	9				
	13	12				
	13	13				
	N	16				
	1003	20				
	14	21				
	15	22				
	1001	29				
	Земля	±				

Типовой проект 294-4-8

Шиф. номер Подпись и дата

Изм Лист № докум Подпись Дата
 АУ-34 12

Таблица №3

подключения проводов Продолжение таблицы Продолжение таблицы

Проводник	Контакт	Проводник	Контакт	Проводник	Контакт
	КТ1	N	8 n		КТ4
P2-5	13	N	8	P2-6	1
P2-5	13 n	P2-801	10	P2-9	2
P2-9	14 n	P2-801	10	P2-9	2
11	21 n		КТ2	P2-10	3
14	22	P2-801	1	P2-10	3
14	22	P2-801	1 n	P2-110	4
P2-5	31 n	P2-801	2 n	P2-112	5
P2-5	31	P2-801	2	501	6
P2-9	32 n	P2-9	4	811	7
P2-9	32	18	5	P2-29	8
P2-801	43	7	6	P2-30	9
P2-801	43	8	7	31	10
N	44 n	14	8		
P2-6	8	14	8		
N	8	14	8		
	КТ1	15	9		
27	7	15	9		
27	1				
13	2		КТ3		
13	2	1001	1		
13	2	1002	2		
Λ	3	1003	3		
N	5	7-19	6		
N	5	7-35	7		
N	5 n	P2-1	8		
N	6 n	P2-3	9		
N	6 n	P2-5	10		
N	7 n	P2-801	5		
N	7 n				

Шиф. номер Подпись и дата

Изм Лист № докум Подпись Дата
 ТП 294-4-8 АУ-34 11

Требов. прот.св 294-4 8

с. 150802

Поз.	Обозначение	Наименование	Кол.	Прим.
11		Реле времени пневматического РВ172-3221-004У ~ 220В		У111
		ТУ16.523.472-74	1	ТМЗ-1377
12		Реле промежуточное безымянное взрывозащитное РП-12 ~ 220В		
		ТУ16.523-072-75	2	
13		Реле промежуточное взрывозащитное магнитное МКУ-У8С ~ 220В		У93
		РМ1.509.145 РМ0.450.002	9	ТМЗ-13-77
14		То же РМ1.509.019 РМ0.450.002	1	
15		Дуод кремниевый А225-Б		У2
		ЩБЗ.362.002 ТУ1	8	ТМЗ-1377
16		Блок предохранитель блок чигель 2нон=1А БПВ	2	
17		Ранка РДМ 55x15		
		ТУ 36.1130-74	3	
18		Упор		
		ТУ 36.1751-74	4	
19		Блок захлопыв БЗ-10		
		ТУ36.1750-74	6	
20		Переключатель П		
		ТУ36.1752-74	5	
<u>Материалы</u>				
		Провод 380 ГОСТ6323-79		
21		ПВ1x1,5	5	М
22		ПВ1x0,75	160	М
23		Провод ПМВГ 1x0,75	50	М
		ТУ16.505.434-73		
		ТП	А4-35	2

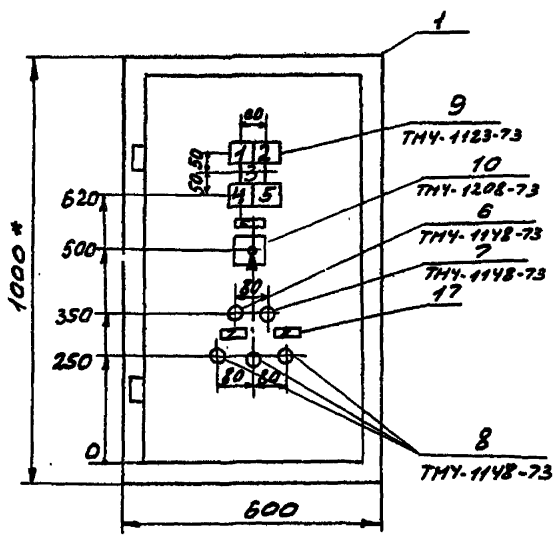
с. 120802

Поз.	Обозначение	Наименование	Кол.	Прим.
		<u>Стандартные изделия</u>		
1		Щит изолта ЩИМ-1000x600-17 УУ1Р30		
		ОСТ 3613-76	1	
2	ТЕЗ-100-77	РЕУ КА Р2	1	У3 ТМЗ-1-77
3	ТЕЗ-101-77	РЕУ КА Р3	7	У5 ТМЗ-1-77
4	ТЕЗ-101-77	РЕУ КА Р4	1	У4 ТМЗ-1-77
5	ТЕЗ-101-77	РЕУ КА Р5	2	У6 ТМЗ-1-77
<u>Прочие изделия</u>				
6		Кнопка исп.2 тастатура черная 20 штеп с надписью „Пуск“		
		КЕ-011У3 ТУ16.526.407-76	1	ТН4 У18-73
7		Кнопка исп.2 тастатура красная штеп с надписью „Стой“		
		КЕ-011У3 ТУ16.526.407-76	1	-11-
8		Кнопка исп.2 тастатура черная штеп без надписи		
		КЕ-011У3 ТУ16.526.407-76	3	-11-
9		Таблица световое ТЕМ ~220В		
		ТУ16.535.424-70	5	ТН4 1123-73
10		Пределюватель ПЛУ-3 12Ж-1028		
		МРТУ 16526.047-71	1	ТН4 1208-73
ТП 294-4-8				А4
Крестовый замок с отсутствующим ключом для учебно-тренировочных целей				
Уч.з. №	№ докум.	Подп.	Дат.	
Уч.з. №	Содержимое	Слож.		
Уч.з. №	Результат	Слож.		
Уч.з. №	Комментарий	Слож.		
Уч.з. №	Исходный документ	Слож.		
Уч.з. №	Исходный документ	Слож.		
Уч.з. №	Исходный документ	Слож.		
Щит насосов. Общий вид				
				Уч.з. №
				1737-04

Схем. 150802

Схем. 120802

Типовой проект 294-4-8



1. * Размеры для справок.
2. Покрытие - вариант ГОСТ 36.13-76
3. Таблицы соединений и подключения выполнены на основании схем АУ-12, АУ-17

Лист № 3 из 3

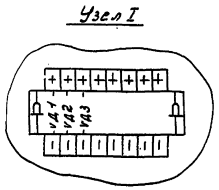
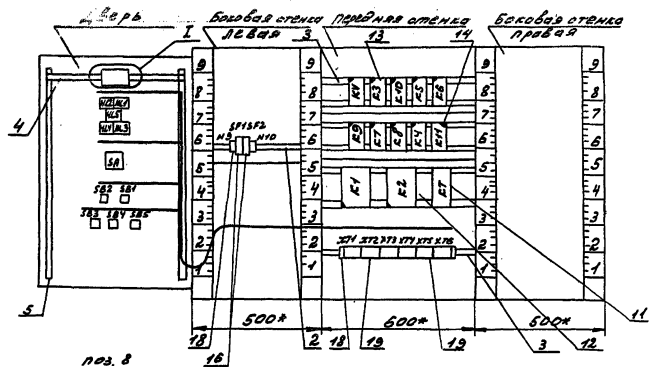
Лист	3
ТН 294-4-8	АУ-35
Лист	3

Формат 12
17324-07

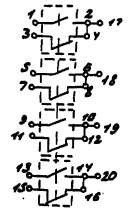
Вид на внутреннюю панель (развернуто)

Видом

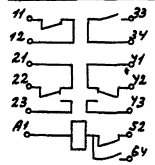
Тубовый проект 294-4-8



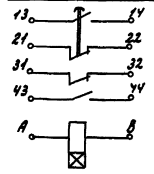
ноз. 8
КЧ-3-12Ж-УОЗБ



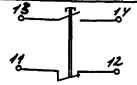
К1, К2
ПН-12 (ТУ 16.523.072-75)



К7
ПВ72-3224-0044 (ТУ 16.523.472-74)



SB1 + SB5
СБ-011 43 мод. 2 ТУ 16.526.407-76



Изм	Внес	№ докум	Подп	Воз	ТД 294-4-8	Р.4-35	Лист
							4

Формат 12
17337-02

Автомобиль

Таблица № 1
Состояние и
пробег авто

№ авто	Состояние	Куда поступил	Данные пробега	Примечание
41	K1/33	ХТ1/6		
42	ХТ1/7	K1/34	ПВТх0,75	
43	K2/33	ХТ1/8		
44	ХТ1/9	K2/34		
47	SF1/2	KV/6	ПВТх1,5	
47	KV/6	KV/3		П
47	KV/3	ХТ1/4	ПВТх0,75	
48	ХТ1/2	KV/7		
48	KV/7	SF2/2	ПВТх1,5	
49	K1/52	ХТ2/9		
49	ХТ2/9	ХТ2/8		П
50	ХТ3/10	K1/64		
50	K1/64	K2/52		
52	K2/64	K7/14		
53	K3/3	K10/3		
53	K10/3	ХТ4/4		
54	ХТ4/5	K6/3	ПВТх0,75	
54	K6/3	K5/3		
55	K1/23	K7/3		
55	K7/3	K11/3		
56	K7/6	K3/2		
57	K3/7	K5/2		
58	K5/7	K7/4		
59	K3/6	ХТ1/3		
60	ХТ1/4	K5/6		
61	K2/23	ХТ1/5		
63	K2/43	K8/3		
63	K8/3	K4/3		

Типовой проект 294-4-8

Уч. № 1000, 1001, 1002, 1003, 1004

Уч. № 1000, 1001, 1002, 1003, 1004

ТП 294-4-8 А4.35 Лист 6

Таблица 1
Наброски на табло
и в рамках

продолжение табл. 1

№ наброска	Набросок	Кол	№ наброска	Набросок	Кол
ТАБЛО ТМ					
1	Ввод №1	1			
2	Ввод №2	1			
3	Аварийное переключение	1			
4	Пожарный насос №1	1			
5	Пожарный насос №2	1			
РАМКА 5,5x15					
6	Выбор пожарного насоса	1			
7	Звуковая сигнализация свёт сигнала опробования	1			
8	Проверка лампы	1			
Упор					
9	~ 220В Ввод №1	1			
10	~ 220В Ввод №2	1			

Уч. № 1000, 1001, 1002, 1003, 1004

Уч. № 1000, 1001, 1002, 1003, 1004

ТП 294-4-8 А4.35 Лист 5

Листы 1-11

Титловый проект 294-4-8

Лист № пров. Подп. и дата

Приложение таблицы №2

Провод-ник	Откуда идет	Куда поступает	Данные провода	Приме-чание
5-13	КН/1	ХТ4/6		
5-15	ХТ4/7	КН/6		
6-13	КН/2	ХТ4/8		
6-15	ХТ4/9	КН/7		
7-13	КН/4	ХТ4/10		
7-15	ХТ5/11	КН/9		
8-13	КН/5	ХТ5/2		
8-15	ХТ5/3	КН/10		
41-1	К1/41	ХТ5/4		
41-15	ХТ5/5	К1/42		
			ПВ1×0,75	
46	КV/1	КV/2		п
46	КV/2	К3/1		
46	К3/1	К3/4		п
46	К3/4	К5/1		
46	К5/1	К5/4		п
46	К5/4	К7/1		
46	К7/1	К4/4		
46	К4/4	К1/22		
46	К1/22	К2/22		
46	К2/22	К2/42		п
46	К2/42	КТ/13		
46	КТ/13	ХТ2/7		
46	ХТ2/7	ХТ2/6		п
N	ХТ3/1	КТ/8		
N	КТ/8	К2/41		

Изм.	Исх.	№ докум.	Подп.	Дата	ТП	АУ-35	Лист	8
------	------	----------	-------	------	----	-------	------	---

Приложение таблицы №2

Провод-ник	Откуда идет	Куда поступает	Данные провода	Приме-чание
64	К9/6	К9/3		п
64	К9/3	ХТ1/10		
65	ХТ2/1	К9/1		
65	К9/1	К9/2		п
65	К9/2	К3/9		п
65	К3/9	К5/9		
65	К5/9	К4/9		
66	К9/7	НА/1		ПВ1×0,75
413	К10/6	ХТ5/6		
414	ХТ5/7	К6/6		
415	К8/7	ХТ5/8		
501	ХТ5/9	К8/9		
811	К8/2	К8/4		п
811	К8/4	К10/1		
811	К10/1	К6/1		
811	К6/1	ХТ5/10		
2-1	SF1/1	ХТ3/2		ПВ1×1,5
3-1	ХТ3/3	SF2/1		
1-17	К7/4	ХТ3/4		
1-65	ХТ3/7	К7/9		
1-59	К1/11	ХТ3/6		ПВ1×0,75
1-37	ХТ3/5	К1/12		
1-3	ХТ3/8	ХТ3/9		п
1-5	ХТ3/10	ХТ4/1		п
1-61	ХТ4/2	ХТ4/3		п

Лист № пров. Подп. и дата

Изм.	Исх.	№ докум.	Подп.	Дата	ТП	294-4-8	АУ-35	Лист	7
------	------	----------	-------	------	----	---------	-------	------	---

Проборы почвы

Проборы почвы по плану

№ проб. нук	Почва - сорт	Куда поступает	Данные приме- проборо- чания
	<u>ДБЕРБ</u>		
41	SA17	XT1/B	
42	XT1/7	SA1/B	
43	SA1/9	XT1/B	
44	XT1/9	SA1/D	
47	HL1/1	XT1/1	
48	XT1/2	HL2/1	
49	SB1/14	XT2/B	
50	XT2/10	SB2/14	
59	VA1/-	HL3/1	
59	HL3/1	XT1/3	
60	XT1/4	HL4/1	> ПНВГ1025
60	HL4/1	VA2/-	
61	VA3/-	HL5/1	
61	HL5/1	XT1/5	
62	VA1/+	VA2/+	
62	VA2/+	VA3/+	
62	VA3/+	SB3/14	
84	SB5/14	XT1/10	
65	XT2/1	SB4/14	
2-35	SA11	SA11	п
2-35	SA11	XT2/3	
2-29	XT2/2	SA15	
2-29	SA15	SA15	п
3-35	SA13	SA19	п
3-35	SA19	XT2/5	

Типовой проект 294-4-8

УИВ. УЧ. № проб. и дата

Изм.	Испол.	№ докум.	Дата	Т/П	АЧ-35	Лист 10
------	--------	----------	------	-----	-------	---------

Пробор. нук	Откуда и кем	Куда поступает	Данные приме- проборо- чания
N	K2/A1	K1/A1	
N	K1/A1	K9/B	
N	K9/B	K7/B	
N	K7/B	K8/B	
N	K8/B	K4/B	
N	K4/B	K11/B	> ПНВ1025
N	K11/B	K6/B	
N	K6/B	K5/B	
N	K5/B	K10/B	
N	K10/B	K3/B	
N	K3/B	KV/B	
N	KV/B	HA/2	
Земля перед для установ- ку аппаратов/±			
		LL6um/±	ПВ1х1,5

УИВ. УЧ. № проб. и дата

Изм.	Испол.	№ докум.	Дата	Т/П	294-4-8	АЧ-35	Лист 9
------	--------	----------	------	-----	---------	-------	--------

Таблица №3
продолжение таблицы №1
гравобояз

Продолжение таблицы №3

Пробой	Контакт	Пробой	Контакт	Пробой	Контакт
	<u>EF1</u>	53	3	н	8
2-1	1	46	4 п	65	9
47	2	46	4		
		59	6		<u>Е6</u>
	<u>SF2</u>	57	7	811	1
3-1	1	н	8	811	1
48	2	н	8	54	3
		65	9	54	3
	<u>HR</u>	65	9	414	6
66	1			н	8
н	2		<u>Е10</u>	н	8
		811	1		
	<u>EV</u>	811	1		<u>Е9</u>
46	1 п	53	3	65	1
46	2 п	53	3	65	1 п
46	2	413	6	65	2 п
47	3	н	8	65	2 п
47	3 п	н	8	64	3
47	6 п			64	3 п
47	6		<u>Е5</u>	46	4
48	7	46	1	46	4
48	7	46	1 п	64	6 п
н	8	57	2	66	7
н	8	54	3	н	8
		46	4 п	н	8
	<u>Е3</u>	46	4		
46	1	60	6		
46	1 п	58	7		
56	2	н	8		

Продолжение таблицы №2

Пробой	Откуда идет	Куда поступает	Данные пробега	Примечание
3-29	СТ2/4	SA/13		
3-29	SA/13	SA17		п
46	SB1/13	SB2/13		
46	SB2/13	SB3/13		
46	SB3/13	SB4/13		
46	SB4/13	SB5/13		пмб/10,25
46	SB5/13	СТ2/6		
н	СТ3/1	HL3/2		
н	HL3/2	HL4/2		
н	HL4/2	HL5/2		
н	HL5/2	HL1/2		
н	HL1/2	HL2/2		
земля	Аврь щупа/±	Щуп/±		пв7х6,5

Январь 41

Туровой пробег 294-4-8

Ш.В. Копы. Пробег в 2070

Ш.В. Копы. Пробег в 2070

ТП

АЧ-35
12

Ш.В. Копы. Пробег в 2070

Ш.В. Копы. Пробег в 2070

ТП 294-4-8

АЧ-35
11Формат 12
1933-07

Продолжение табл. №1 Продолжение табл. №2 Продолжение табл. №3

Лист 17

Типовой проект 294-4-8

Проводник	Контакт	Проводник	Контакт	Проводник	Контакт
41	6		<u>ХТЗ</u>	41-1	4
41	6	N	1	41-15	5
42	7	N	1	413	6
42	7	2-1	2	414	7
43	8	3-1	3	415	8
43	8	1-17	4	501	9
44	9	1-37	5	811	10
44	9	1-59	6		
64	10	1-65	7		
64	10	1-3	8 n		
		1-3	9 n		
	<u>ХТ2</u>	1-5	10 n		
65	1				
65	1		<u>ХТ4</u>		
2-29	2	1-5	1 n		
2-35	3	1-61	2 n		
3-29	4	1-61	3 n		
3-35	5	53	4		
46	6	54	5		
46	6 n	5-13	6		
46	7 n	5-15	7		
46	7	6-13	8		
49	8	6-15	9		
49	8 n	7-13	10		
49	9 n				
49	9		<u>ХТ5</u>		
50	10	7-15	1		
		8-13	2		
		8-15	3		

Изм Лист № докум. Подп. Дата ТП АУ-35 Лист 14

Лист № докум. Подп. и дата

Табл. 2 АЗ
подключений
проводам

Продолжение табл. АЗ Продолжение табл.

Проводник	Контакт	Проводник	Контакт	Проводник	Контакт
	<u>К7</u>	7-13	4	43	33
46	1	8-13	5	44	34
46	1	5-15	6	46	42
55	3	6-15	7	46	42
55	3	N	8	63	43
1-17	4	N	8	50	52
56	6	7-15	9	52	64
N	3	8-15	10	N	11
N	8			N	11
1-65	9		<u>К1</u>		
	<u>К8</u>	1-59	11		<u>КТ</u>
63	3	1-37	12	46	13
811	2 n	46	22	46	13
63	3	46	22	52	14
811	4 n	55	23	58	11
811	4	41	33	N	11
415	7	42	34	N	11
N	8	41-1	41		
N	8	41-15	42		<u>ХТ1</u>
501	9	49	52	47	1
	<u>К4</u>	50	64	47	1
63	3	50	64	48	2
N	8	N	11	48	2
N	8	N	11	59	3
65	9			59	3
	<u>КН</u>		<u>К2</u>	60	4
5-13	1	46	22	60	4
6-13	2	46	22 n	61	5
55	3	61	23	61	5

Изм Лист № докум. Подп. Дата ТП 294-4-8 АУ-35 Лист 13

Лист № докум. Подп. и дата

Формат 12

А. М. МАНДИ

Технический проект 294-4-8

Пос.	Обозначение	Наименование	Кол.	Прим.
7		Реле промежуточного звена магнитное МСЭ-УРС ~220В		УЗБ
10	РАУ.50В.1У3 РА0.У50.002	РАУ.50В.1У3 РА0.У50.002	6	ТНЗ-13-77 одно реле
11	Тр. жс. РР150В.ТКС РА0.У50.002	Тр. жс. РР150В.ТКС РА0.У50.002	4	резерв
11	Двух. еремиевский А226-Б	Двух. еремиевский А226-Б		УЗ
	ЩБЗ.362.002 ТУ1	ЩБЗ.362.002 ТУ1	8	ТНЗ-18-77
12	Блок предохранительный	Блок предохранительный		
	Учтедь БЛВ Тип = 1.0А	Учтедь БЛВ Тип = 1.0А	1	
13	Ремка РПМ.55x15	Ремка РПМ.55x15		
	ТУ36.1130-7У	ТУ36.1130-7У	1	
14	Упор	Упор		
	ТУ36.1751-7У	ТУ36.1751-7У	4	
15	Блок зажима БЗ-10	Блок зажима БЗ-10		
	ТУ36.1750-7У	ТУ36.1750-7У	7	
16	Переключатель П	Переключатель П		
	ТУ36.1752-7У	ТУ36.1752-7У	7	
	<u>Материалы</u>			
	Провод 380 ГОСТ 6323-79			
17	ПВ1x1.5	ПВ1x1.5	3	м
18	ПВ1x0.75	ПВ1x0.75	120	м
19	Провод ПВМГ 1x0.75	Провод ПВМГ 1x0.75	40	м
	ТУ16.505.13У-73			
	Изм. лист № докум. Подп. Дата	ТН	АУ-36	2

Изм. лист № докум. Подп. Дата

Пос.	Обозначение	Наименование	Кол.	Прим.
	<u>Стандартные изделия</u>			
1		Щитовый щита		
	ЩИТ.М.1000x600-ПУУ1Р30			
	ОСТ.3613-76			
2	ТКЗ-101-77	Ремка РЗ	6	ТНЗ-1-77 УЗ
3	ТКЗ-101-77	Ремка РУ	1	ТНЗ-1-77 УЗ
4	ТКЗ-101-77	Ремка РБ	2	ТНЗ-1-77 УЗ
	<u>Прочие изделия</u>			
5		Линия усл. 2. толкатель чер.		
	ног. освет. без надписи			
	КЕ-01УЗ ТУ16.526.407-76 1 ТНУ 1118-73			
6		Линия усл. 2. толкатель чер.		
	ног. освет. с надписи ч.м. Пчел			
	КЕ-01УЗ ТУ16.526.407-76 1 - -			
7		Линия усл. 3 толкатель крас.		
	ног. освет. с надписью. Стан			
	КЕ-01УЗ ТУ16.526.407-76 1 - -			
8		Табл. световос ТСМ-220В		
	ТУ16.535.12У-70 7 ТНУ 1123-73			

Изм. лист № докум. Подп. Дата

ТН 294-4-8 АУ

Изм. лист № докум. Подп. Дата
 Ил. стр. 3/3
 Проект: АУ-36
 Фирма: АУ-36
 Проект: АУ-36
 Проект: АУ-36
 Проект: АУ-36

Щит холодильной ототнуш. общий БИР

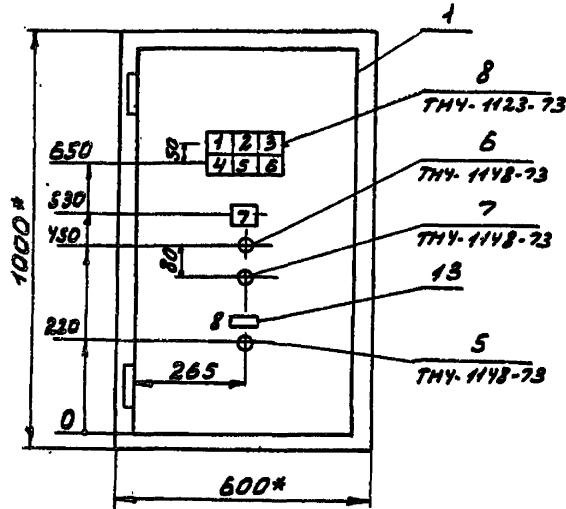
Исполнитель: АУ-36
 Проверен: АУ-36
 Утвержден: АУ-36

Изм. лист № докум. Подп. Дата

М. 294-4-8

Типовой проект 294-4-8

Уч. № 1000/000/000/000

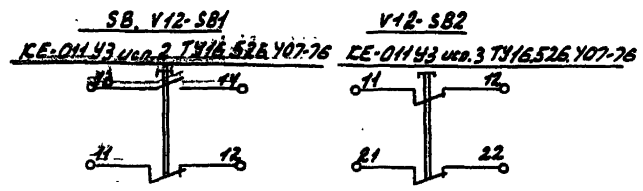
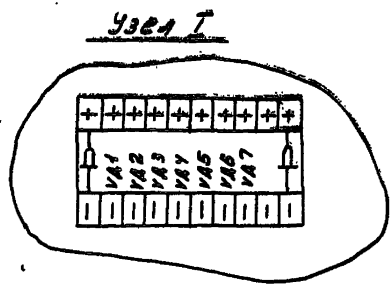
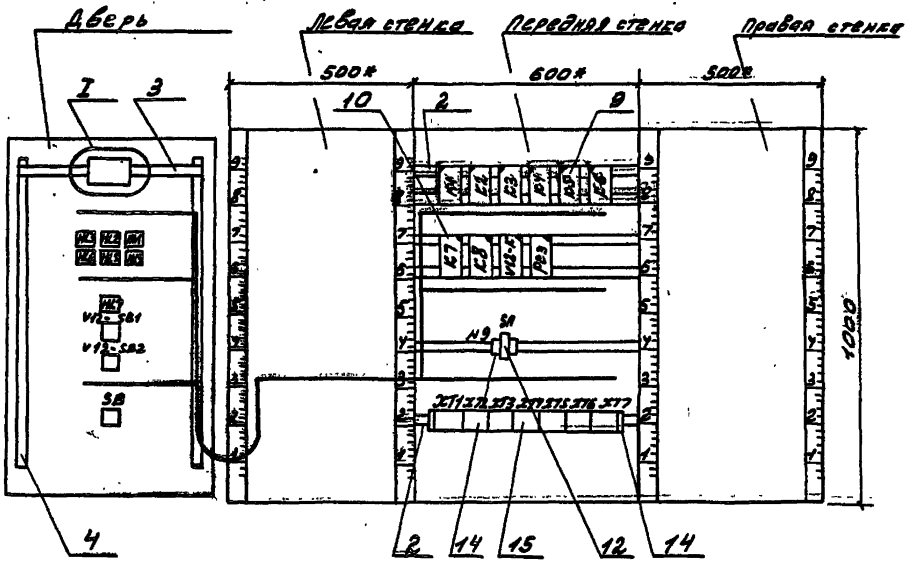


1. Размеры для справок.
2. Покрытие - барилент 70СТ36.13-76.
3. Таблица соединений и подключений выполнена на основании схем АУ-13, АУ-37

					ТН 294-4-8	АУ-38	Лист 3
Уч. № 1000/000/000/000						ФОРМАТ 12 1124-08	

УИИ В.В.М. ДИИ. С.В.В.З.

Туннель проект 294-4-8



УИИ В.В.М. ДИИ. С.В.В.З.	Т П 294-4-8	АУ-36	Лист 4
--------------------------	-------------	-------	--------

Формат 12
1884-04

Альбом №1

Таблица №1
сводный учет
проводок

Пр. № по- лику	Откуда идет	Куда поступает	Данные провода	Приме- чание
402	K1/7	ХТ6/8		
403	ХТ6/9	KY/6		
404	K2/7	ХТ6/10		
405	ХТ7/1	K5/6		
406	K3/7	ХТ7/2		
407	ХТ7/3	K6/6		
501	K6/10	K5/10		
501	K5/10	KY/10		
501	KY/10	ХТ8/4		
811	ХТ7/5	K6/6		
811	K6/5	K6/1		п
811	K6/1	K5/5	77В140,75	
811	K5/5	K5/1		п
811	K5/1	KY/5		
811	KY/5	KY/1		п
811	KY/1	K3/2		
811	K3/2	K2/2		
811	K2/2	K1/2		
813	V12-K/6	ХТ1/7		
1-808	ХТ2/10	K1/3		
2-808	K2/3	ХТ3/6		
3-808	ХТ3/8	K3/3		
1-809	KY/3	ХТ3/1		
2-809	ХТ3/7	K5/3		
3-809	K6/3	ХТ3/9		
1-205	K7/9	ХТ2/8		
1-225	ХТ2/9	K7/4		

Типовой проект 294-4-8

Инд. № инв. работ. и дата

Изм.	Лист	№ докум.	Подп.	Дата	ТП	ЯЧ-36	Лист	6
------	------	----------	-------	------	----	-------	------	---

Таблица №1
на таблицу
в рамках

Продолжение табл.

№ назв.	Название	кол.	№ назв.	Название	кол.
<u>Табло ТАМ</u>					
1	Насос испарителей N1	1			
2	Насос испарителей N2	1			
3	Насос испарителей N3	1			
4	Насос конденсаторов N1	1			
5	Насос конденсаторов N2	1			
6	Насос конденсаторов N3	1			
7	Работа вентилятора V12	1			
<u>Рамка 55x15</u>					
8	Обработанные лампы	1			
<u>Упор</u>					
9	~ 220 Питание	1			

Инд. № инв. работ. и дата

Изм.	Лист	№ докум.	Подп.	Дата	ТП	294-4-8	ЯЧ-36	Лист	5
------	------	----------	-------	------	----	---------	-------	------	---

Лист № 1

Телеграф проект 294-4-8

УИВ № 294-4-8 подл. и дата

Продолжение таблицы № 2

Таблица №	Откуда идет	Куда поступает	Данные проводки	Примечание
802	ХТ2/4	ХТ2/5	ПВ1х0,75	
802	ХТ2/5	SA/2		
802	SA/2	V12-К1/1	ПВ1х1,5	
N	К1/8	К2/8		
N	К2/8	К3/8		
N	К3/8	К4/8		
N	К4/8	К5/8	ПВ1х0,75	
N	К5/8	К6/8		
N	К6/8	Рез/8		
N	Рез/8	V12-К1/8		
N	V12-К1/8	ХТ6/2		

Земля Рез.ку для установки
ку аппаратов

Итого /

ПВ1х1,5

УИВ № 294-4-8 подл. и дата

ТП

Р.У. 36

Лист
8

13

Продолжение таблицы № 2

Провод- ния	Откуда идет	Куда поступает	Данные проводки	Примечание
1-177	К7/8	ХТ2/6		
1-187	ХТ2/7	К7/8		
2-205	К8/9	ХТ3/4		
2-225	ХТ3/5	К8/4		
2-177	К8/8	ХТ3/2		
2-187	ХТ3/3	К8/3		
87-29	ХТ4/1	К1/5		
67-35	К1/1	ХТ4/2		
65-29	ХТ4/9	К2/6		
65-35	К2/1	ХТ4/10	ПВ1х0,75	
66-29	ХТ5/7	К3/6		
66-35	К3/1	ХТ5/8		
67-29	ХТ4/7	К1/10		
67-35	К1/5	ХТ4/8		
68-29	ХТ5/5	К2/10		
68-35	К2/5	ХТ5/6		
69-29	ХТ6/3	К3/10		
69-35	К3/5	ХТ6/4		
71-29	ХТ6/5	V12-К1/0		
71-35	V12-К1/5	ХТ6/6		
73-19	ХТ1/9	V12-К1/3		

A SA/1 ХТ3/10 ПВ1х1,5

802	ХТ2/1	ХТ2/2		n
802	ХТ2/2	ХТ2/3	ПВ1х0,75	
802	ХТ2/3	ХТ2/4		n

УИВ № 294-4-8 подл. и дата

ТП 294-4-8

Р.У. 36

Лист
7ФОРМ № 72
К-24-08

продолжение таблицы №2

Альбом №1

Проб.- ник	Откуда цвет	Куда поступает	Данные пробоя	Приме- чание
802	SB/13	XT2/1		
N	XT6/7	HL7/2		
N	HL7/2	HL4/2		
N	HL4/2	HL5/2	ДНВГ1025	
N	HL5/2	HL6/2		
N	HL6/2	HL3/2		
N	HL3/2	HL2/2		
N	HL2/2	HL1/2		
Земля	АВЕРЬ ШУТ/±	УСУМ / ±	ПВ1х1,5	

Теплов. проект 294-4-8

УИФ. №10001 Полим. и Шерп

Иванов И.С. 2000м Полим. и Шерп Т/П АУ-36 Ауст 10

продолжение таблицы №2

Проб.- ник	Откуда цвет	Куда поступает	Данные пробоя	Приме- чание
	АБВРБ			
810	VA7/+	VA2/+		
810	VA2/+	VA3/+		
810	VA3/+	VA4/+		
810	VA4/+	VA5/+		
810	VA5/+	VA6/+		
810	VA6/+	VA7/+		
810	VA7/+	SB/14		
803	VA1/-	HL1/1		
803	HL1/1	XT1/1		
804	XT1/2	HL2/1	ДНВГ1025	
804	HL2/1	VA2/-		
805	VA3/-	HL3/1		
805	HL3/1	XT1/3		
806	XT1/4	HL4/1		
806	HL4/1	VA4/-		
807	VA5/-	HL5/1		
807	HL5/1	XT1/5		
812	XT1/6	HL6/1		
812	HL6/1	VA6/-		
813	VA7/-	HL7/1		
813	HL7/1	XT1/7		
73-17	XT1/8	V12-SB2/12		
73-17	V12-SB2/12	V12-SB1/13		
73-19	V12-SB1/14	XT1/9		
73-35	XT1/10	V12-SB2/11		

УИФ. №10001 Полим. и Шерп

УИФ. №10001 Полим. и Шерп Т/П 294-4-8 АУ-36 Сект 9

Р.Р. МАТ. 72
-1837-05

Продолжение табл. №3

Продолжение табл. №3

Продолжение табл. №3

Проводник	Контакт	Проводник	Контакт	Проводник	Контакт
И	8	802	2 п	64-17	3
71-29	10	802	2	64-19	4 п
		802	3	67-17	5 п
	Рев.	802	3 п	67-19	6
И	8	802	4 п	67-29	7
И	8	802	4	67-35	8
		802	5	65-29	9
	8.8	802	5	65-35	10
А	1	1-177	6		
802	2	1-187	7		ХТ5
802	2	1-205	8	65-17	1
		1-225	9	65-19	2 п
	ХТ1	1-808	10	68-17	3 п
803	1			68-19	4
804	2 2		ХТ3	68-29	5
805	3 3	1-809	1	68-35	6
806	4	2-177	2	66-29	7
807	5	2-187	3	66-35	8
812	6	2-205	4	66-17	9
813	7	2-225	5	66-19	10 п
813	7	2-808	6		
73-17	8	2-809	7		ХТ6
73-19	9	3-808	8	69-17	1 п
73-19	9	3-809	9	69-19	2
73-35	10	А	10	69-29	3
				69-35	4
	ХТ2		ХТ4	71-29	5
802	1	64-29	1	71-35	6
802	1 п	64-35	2	И	7

Лист №1

Таблицы проекта 294-4-8

Изм. 1. Лист 1. Вид. 1. Дата

Изм.	Лист	№ докум.	Вид.	Дата	ТП	АУ-36	12
------	------	----------	------	------	----	-------	----

Таблица №3 подк.лучения проводов

Продолжение табл. №3

Продолжение табл. №3

Проводник	Контакт	Проводник	Контакт	Проводник	Контакт
	К1	406	7		К6
64-35	1	И	8	811	1
811	2	И	8	811	1 п
1-808	3	69-29	10	3-809	3
67-35	5			811	5 п
64-29	6		КУ	811	5
402	7	811	1	407	6
И	8	811	1 п	И	8
67-29	10	1-809	3	И	8
		811	5 п	501	10
	К2	811	5		
66-35	1	И8В	6		К7
811	2	И	8	1-187	3
811	2	И	8	1-225	4
2-808	3	501	10	1-177	8
68-35	5	501	10	1-205	9
65-29	6				
404	7		К5		К8
И	8	811	1	2-187	3
И	8	811	1 п	2-225	4
68-29	10	2-809	3	2-177	8
		811	5 п	2-205	9
	К3	811	5		
66-35	1	405	6		И2-К
811	2	И	8	802	1
811	2	И	8	73-19	3
3-808	3	501	10	71-35	5
69-35	5	501	10	813	6
66-29	6			И	8

Изм. 1. Лист 1. Вид. 1. Дата

Изм.	Лист	№ докум.	Вид.	Дата	ТП	294-4-8	АУ-36	11
------	------	----------	------	------	----	---------	-------	----

Вальсман В

Продолжение табл. 3. Продолжение табл. 3. Продолжение табл. 3.

Пробойник	Конт. ч.м.	Пробойник	Конт.м.м.	Пробойник	Конт.м.м.
	<u>Дверь</u>		<u>HL3</u>		<u>HL4</u>
		805	1	806	1
	<u>VA1</u>	805	1	806	1
810	+	N	2	N	2
803	-	N	2	N	2
	<u>VA2</u>				
810	+		<u>HL2</u>		<u>HL7</u>
810	+	804	1	813	1
804	-	804	1	813	1
	<u>VA3</u>	N	2	N	2
810	+	N	2	N	2
810	+				
805	-		<u>HL1</u>		<u>V12-SB1</u>
	<u>VA4</u>	803	1	73-17	13
810	+	803	1	73-19	14
810	+	N	2		
806	-				<u>V12-SB2</u>
	<u>VA5</u>		<u>HL6</u>	73-35	11
810	+	812	1	73-17	12
810	+	812	1	73-17	12
807	-	N	2		
	<u>VA6</u>	N	2		<u>SB</u>
810	+			802	13
810	+		<u>HL5</u>	810	14
812	-	807	1		
	<u>VA7</u>	807	1		
810	+	N	2		
810	+	N	2		
813	-				

Туполов проект 294-4-8

Уш. № 12, Рабоч. в. 12

ТТ АУ-36 14

Таблица №3 подлежащая пробою

Продолжение табл.		Продолжение табл.		Продолжение табл.	
Пробойник	Конт.м.м.	Пробойник	Конт.м.м.	Пробойник	Конт.м.м.
N	7				
402	8				
403	9				
404	10				
	<u>217</u>				
405	1				
406	2				
407	3				
501	4				
811	5				

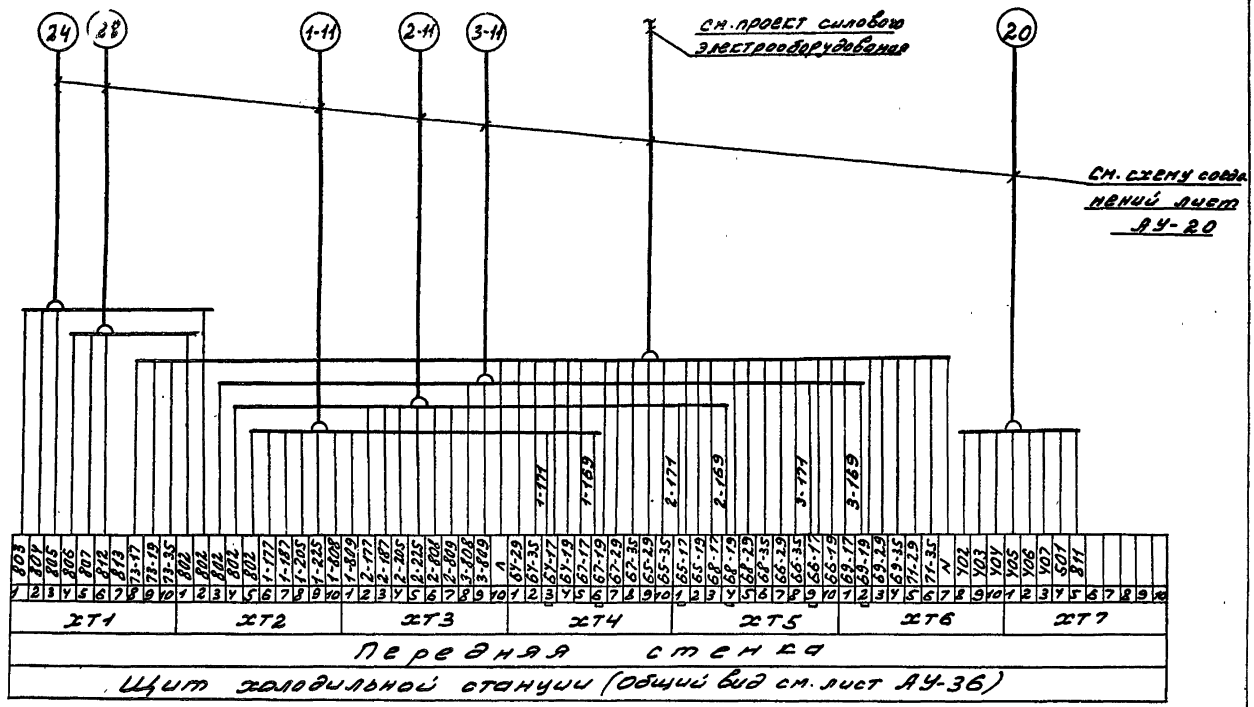
Уш. № 12, Рабоч. в. 12

ТТ 294-4-8 АУ-36 13

индекс 01

Типовой проект 294-4-8

УЛБ. Проект (Общая и часть)



1	2	3	4	5	6	7	8	9	10	11	12	13	14	15	16	17	18	19	20	21	22	23	24	25	26	27	28	29	30												
СТ1						СТ2						СТ3						СТ4						СТ5						СТ6						СТ7					
Передняя стена																																									
Щит холодильной станции (общий бид см. лист АУ-36)																																									

ТП 294-4-8		АУ
Крытый этаж с искусственным льдом для учебно-тренировочных занятий.		
Имя от СООБЩА	С	Станция Лист Листов
Рис. от РАСЧЕТ	Р	Р АУ-37
Имя от СХЕМА	С	Щит холодильной станции
Имя от СХЕМА	С	СХЕМА ПОДКЛЮЧЕНИЯ

Формат А2
17387-08

Видовой проект

Телевой проект 29А-4-8

Шифр К. № док. Подп. и дата

№№	Обозначение	Наименование	Кол. Прим.
		Переключатель АКУ-3-12-Ж 100В	
10	МРТУ 16.526.047-71	1	ТМЧ 1208-73
		Тумблер выключатель первого типа обнороченный ТВ-1	
11	УСО.360.049ТУ	6	
		Тумблер выключатель первого типа обнороченный ТВ-2	
12	УСО.360.049ТУ	1	
		Реле электромагнитное М.Э.У.8С РАОУ50.002	
13	РАУ.509.175	10	393 ТМЧ-18-73
		Реле электромагнитное М.Э.У.8С РАО.У50.002	
14	РАУ.509.179	2	-1-
		Блок предохранитель-выключатель БВВ Ин-1.0В	
15		2	
		Блок предохранитель-выключатель БВВ Ин-2.0В	
16		2	
		Блок предохранитель-выключатель БВВ Ин-3.0В	
17		1	
		Дюбл ерминеваый А226-Б	
18	У008 300мА ШБ3 362.002 ТУ4	32	42 ТМЧ-18-73
19	Ремка РПМ 55х15	7	
		ТУ36.1130-74	
20	Упор ТУ36.1751-74	8	
		Блок задержки 63-10	
21	ТУ36.1750-74	16	
		Переключатель П	
22	ТУ36.1752-74	17	

Имя, № док. Подп. и дата ТП АУ-38 2

Шифр К. № док. Подп. и дата

№№	Обозначение	Наименование	Кол. Прим.
		Стандартные изделия.	
		Шифр шифт ШЦШ/10001800	
1		ШЦШ/130 ОСТ 3613-76	1
2	ТКС-100-77	Ремка Р2	4
3	ТКС-101-77	Ремка Р3	7
		Прочие изделия	
		Кнопка КБ-ОИ исп. 2 толкатель	
		Черный с надписью, Пуск	
4	ТУ16.526.407-76	11	ТМЧ 1148-73
		Кнопка КБ-ОИ исп. 3 толкатель	
		Красный с надписью, Стоп	
5	ТУ16.526.407-76	10	-1-
		Кнопка КБ-ОИ исп. 1 тол. сталь	
		Желтый без надписи	
6	ТУ16.526.407-76	1	-1-
		Кнопка КБ-ОИ исп. 2 толкатель	
		Красный, без надписи	
7	ТУ16.526.407-76	1	-1-
		Кнопка КБ-ОИ исп. 2 толкатель	
		Красный, с надписью, стоп	
8	ТУ16.526.407-76	1	-1-
		Табла световое ТМН-2206	
9	ТУ16.535.121-70	30	ТМЧ 1123-73

Имя, № док. Подп. и дата
 ТП 294-4-8 АУ
 Краткий отчет в установленный срок для учета-транзитных записей
 Имя, № док. Подп. и дата
 Р АУ-38 29
 Имя, № док. Подп. и дата
 Шифт управления
 Общий БУД
 Имя, № док. Подп. и дата

Титул № 1
 №10 ВМХ № 10810
 ЧБ РТН КСХ

Продолжение табл.

Видовые

Типовой проект 294-4-8

№1 из списка	Название	кол.	№2 наимен- е	Название	кол.
	<u>Табло ТЕМ</u>				
1	Холодильная машина №1 Авария	1	29	Пожарный насос №1	1
2	Холодильная машина №2 Авария	1	30	Пожарный насос №2	1
3	Холодильная машина №3 Авария	1		<u>РАМЕА 55x15</u>	
4	Арматурный приемок	1	31	Обработка ламп	1
5	Холодильная машина №1 Работа	1	32	Свѐм звука	1
6	Холодильная машина №2 Работа	1	33	Ввод питания	1
7	Холодильная машина №3 Работа	1	34	Схема сигнализации	1
8	Резерв	1	35	Резерв	1
9	У-1	1	36	Питание ПКУ-1М	1
10	У-2	1	37	Резерв	1
11	У-3	1			
12	У-6	1			
13	У-7	1			
14	У-8	1			
15	У-9	1			
16	У-10	1			
17	УЕ-1 Открыт	1			
18	УЕ-1 Закрыт	1			
19	ТЭН УЕ-1	1			
20	УЕ-2 Открыт	1			
21	УЕ-2 Закрыт	1			
22	ТЭН УЕ-3	1			
23	Р-2 Авария	1			
24	Р-1 Авария	1			
25	Пожарные насосы Авария	1			
26	Р-2 Работа	1			
27	Р-1 ВЕНТИЛЯТОР №1	1			
28	Р-1 ВЕНТИЛЯТОР №2	1			

Итого листов № Выход Подл. Вста ТП АУ-38 Лист 4

Итого листов № Выход Подл. Вста

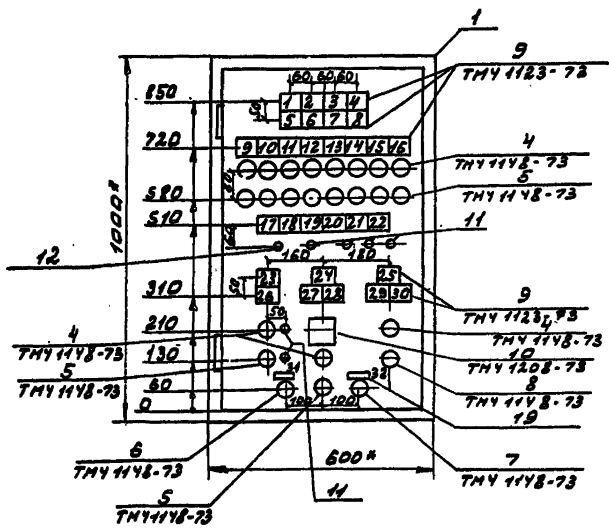
Поз.	Обозначение	Наименование	кол.	Прим.
		<u>Материал ЛВИ</u>		
		Провод ЗВУБГОСТ 6323-79		
23		ПВ 1x1,5	15м	
24		ПВ 1x0,75	100м	
		ПМВГ 1x0,75		
25		ТУ 16.505.434-73	200м	

Итого листов № Выход Подл. Вста

Итого листов № Выход Подл. Вста ТП 294-4-8 АУ-38 Лист 3

ди. 30 мм

Тупиковый проект 294-4-8



1. * Размеры для справок.
2. Покрытие - Берилит 7 ГОСТ 36.13-76
3. Таблица соединений и подключений выполнена на основании АУ-8 + АУ-14, АУ-39, АУ-40

УИВ. Проект. Подпись и дата

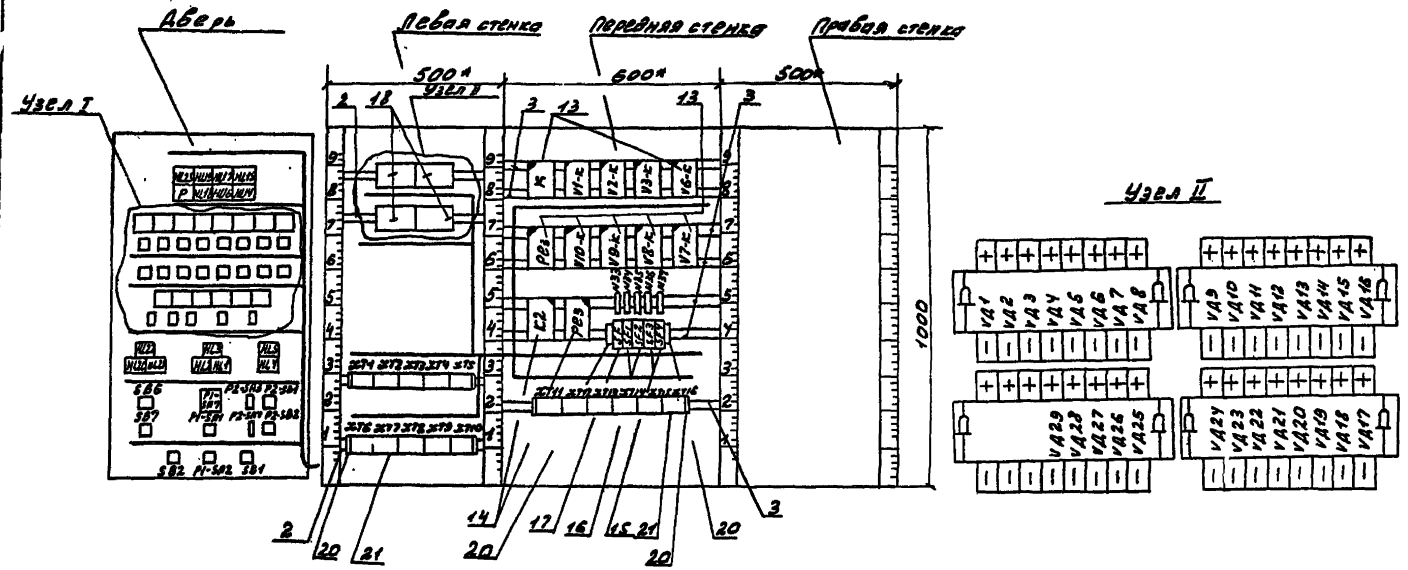
								ТП 294-4-8	АУ-38	Лист 5
УИВ. Проект. Подпись и дата										

ФОРМАТ 12
77584-07

Л.А. Бон и др.

Телефон по смете 294-4-8

Указ. на монтаж. и сборку



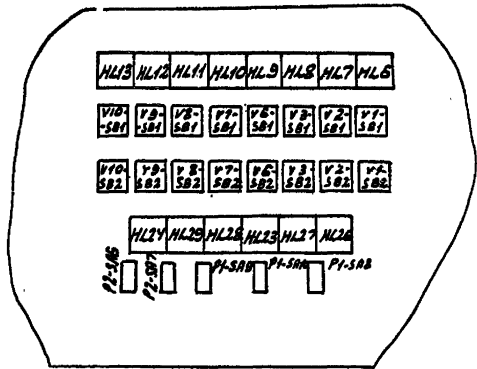
Изм.	Дет.	№ докум.	Подп.	Лист	ТТ 294-4-8	АУ-38	Лист 6
------	------	----------	-------	------	------------	-------	--------

Р12
17387-02

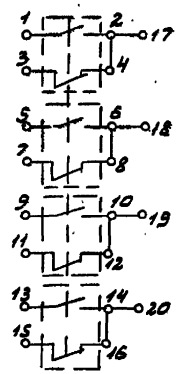
1.1.80.01

Тунцов, проект 294-4-8

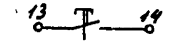
УБЭ. I
М 1: 2



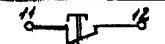
№3. 10
SA
(ПР4-3-124С-УОАБ)



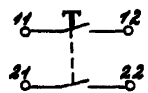
№3. 4, 6, 7 (КЕ-01143)
Р1-SB1, P2-SB1, V1-SB1 ÷ V3-SB1
V6-SB1 ÷ V10-SB1, SB2, SB6, SB7



№3. 5 (КЕ-01143)
Р1-SB2, P2-SB2, V1-SB2 ÷ V3-SB2
КЕ-SB2 ÷ V10-SB2



№3. 5
(КЕ-01143)
SB1



УБЭ. I. Проект 294-4-8

УБЭ. I. Проект 294-4-8	ТТ 294-4-8	Р4-38	Лист 7
------------------------	------------	-------	--------

Р. 12
17387-02

Продолжение таблицы №8

Таблица №8

Пробор. №	Откуда взят	Куда поступает	Данные пробы	Примечание
P2-3	ХТ7/9	P2-SB1/12		
P2-5	ХТ7/10	P2-SB3/11		
P2-6	P2-SB3/2	ХТ8/11		
P2-9	ХТ8/2	P2-SB4/1		
P2-10	P2-SB4/2	ХТ8/3		
P2-29	ХТ8/4	P2-SB6/4		
P2-30	P2-SB6/2	ХТ8/5		
P2-39	ХТ9/8	P2-SB7/1		
56-29	P2-SB7/2	ХТ12/4		
8-35	ХТ11/1	V9-SB2/11		
8-17	V9-SB2/12	V9-SB1/13		
8-17	V9-SB1/13	ХТ11/2		
8-19	ХТ11/3	V9-SB1/14		
54-35	ХТ11/4	V10-SB2/11	10M811275	
54-17	V10-SB2/12	V10-SB1/13		
54-17	V10-SB1/13	ХТ11/5		
54-19	ХТ11/6	V10-SB1/14		
Y2-35	V1-SB2/11	ХТ11/1		
Y2-17	ХТ11/2	V1-SB2/12		
Y2-17	V1-SB2/12	V1-SB1/13		
Y2-19	V1-SB1/14	ХТ11/3		
Y6-35	ХТ11/4	V2-SB2/11		
Y6-17	V2-SB2/12	V2-SB1/13		
Y6-17	V2-SB1/13	ХТ11/5		
Y6-19	ХТ11/6	V2-SB1/14		
Y4-35	V3-SB2/11	ХТ11/7		
Y4-17	ХТ11/8	V3-SB2/12		
Y4-17	V3-SB2/12	V3-SB1/13		
Y4-19	V3-SB1/14	ХТ11/9		

Таблица №8 продолжение 294-4-8

УИЛК. Метод. Пробы. и. Пробы

УИЛК. Метод. Пробы. и. Пробы ТП 94-39 9

Таблица №8
совокупные
пробы

145

Пробор. №	Откуда взят	Куда поступает	Данные пробы	Примечание
ДБЕРЬ МИЛТЭ				
35	ХТ2/4	P1-SB2/3		
36	P1-SB1/7	ХТ2/5		
37	ХТ6/3	P1-SB1/4		
38	P1-SB1/8	ХТ8/2		
Y6	ХТ5/5	SAB/12		
Y6	SAB/13	SAB/12		
50	SAB/14	ХТ5/3		
Y9	ХТ5/8	SAB/14		
Y7	ХТ7/1	P1-SB9/4		
P1-16	P1-SB9/2	ХТ6/10		
P1-55	ХТ6/7	P1-SB10/4		
55-29	P1-SB10/2	ХТ11/10		
5-29	ХТ12/9	P1-SB7/5		
5-29	P1-SB7/5	P1-SB7/15	10M811215	n
5-35	P1-SB7/1	P1-SB7/11		n
5-35	P1-SB7/11	ХТ12/6		
6-29	ХТ13/7	P1-SB7/13		
6-29	P1-SB7/13	P1-SB7/7		n
6-35	P1-SB7/9	P1-SB7/3		n
6-35	P1-SB7/3	ХТ13/4		
7-35	ХТ13/8	ХТ9/2		
7-35	ХТ9/2	P2-SB2/21		
7-17	P2-SB2/12	P2-SB1/13		
7-17	P2-SB1/13	ХТ13/9		
7-19	ХТ13/10	ХТ9/1		
7-19	ХТ9/1	P2-SB1/14		
P2-2	P2-SB1/1	P2-SB2/22		
P2-1	P2-SB2/1	ХТ7/8		

УИЛК. Метод. Пробы. и. Пробы

УИЛК. Метод. Пробы. и. Пробы ТП 294-4-8 94-38 8

12387-07 P. 12

Продолжение таблицы №2

№ п/п инв.	Стрелка и цвет	Куда поступает	Примечание	
			Данные поковки	Примечание
P-5	ЖТ1/6	P1-SB2/12		
P1-5	P1-SB2/12	P1-SB1/13		
P1-6	P1-SB1/14	ЖТ1/7		
P1-9	ЖТ1/8	P1-SB1/1		
P1-10	P1-SAB/6	ЖТ1/9		
P1-11	ЖТ1/10	P1-SAB/2		
P1-12	P1-SAB/5	ЖТ2/1		
P2-801	ЖТ8/9	P2-SAB/4		
P2-801	P2-SAB/1	P2-SAB/3		п
P2-801	ЖТ8/9	ЖТ8/8		
P1-412	HL2/1	ЖТ13/6		
P1-414	ЖТ12/1	HL23/1		
P1-413	HL3/4	ЖТ2/3		
P2-410	ЖТ8/6	HL4/1	п	п
P2-413	HL5/1	ЖТ8/7		
V1-410	ЖТ10/4	HL6/1		
V2-410	HL7/1	ЖТ10/2		
V3-410	ЖТ10/3	HL8/1		
V6-410	HL9/4	ЖТ10/4		
V7-410	ЖТ10/5	HL10/4		
V8-410	HL11/4	ЖТ10/6		
V9-410	ЖТ10/7	HL12/1		
V10-410	HL13/1	ЖТ10/8		
402	ЖТ4/1	HL14/1		
403	HL15/1	ЖТ4/2		
404	ЖТ4/3	HL16/4		
405	HL17/1	ЖТ4/4		
406	ЖТ4/5	HL18/1		
407	HL19/4	ЖТ4/6		
Итого				

ТП 94-38 Итого 11

Продолжение таблицы №2

Пробов. инв.	Стрелка и цвет	Куда поступает	Примечание	
			Данные поковки	Примечание
45-35	ЖТ14/10	V6-SB2/11		
45-17	V6-SB2/12	V6-SB1/13		
45-17	V6-SB1/13	ЖТ15/1		
45-19	ЖТ13/2	V6-SB1/14		
52-35	V7-SB2/11	ЖТ15/3		
52-17	ЖТ15/4	V7-SB2/12		
52-17	V7-SB2/12	V7-SB1/13		
52-19	V7-SB1/14	ЖТ15/8		
53-35	ЖТ15/6	V8-SB2/11		
53-17	V8-SB2/12	V8-SB1/13		
53-17	V8-SB1/13	ЖТ15/7		
53-19	ЖТ15/8	V8-SB1/14		
P1-801	P1-SB2/11	P1-SAB/1		
P1-801	P1-SAB/4	P1-SAB/3		п
P1-801	P1-SAB/3	ЖТ1/1	п	п
P1-801	ЖТ1/1	ЖТ6/1		
P1-801	ЖТ6/1	ЖТ6/2		п
P1-416	ЖТ6/3	HL27/1		
P1-415	HL26/1	ЖТ6/4		
P1-417	ЖТ6/5	HL28/7		
P1-418	HL29/1	ЖТ6/6		
P1-1	ЖТ7/2	P1-SA7/2		
P1-1	P1-SA7/2	P1-SA7/4		п
P1-2	P1-SA7/6	P1-SA7/8		п
P1-2	P1-SA7/8	ЖТ7/3		
P1-3	ЖТ7/4	P1-SA7/10		
P1-3	P1-SA7/10	P1-SA7/12		п
P1-4	P1-SA7/14	P1-SA7/16		п
P1-4	P1-SA7/16	ЖТ7/5		
Итого				

ТП 94-4-8 Итого 10

Продолжение таблицы №2

С. 400-41

Титовский проект 294-4-8

Пробой-ник	Откуда цвет	Куда поступает	Данные пробы	Примечание
N	HL 25/2	HL 19/2		
N	HL 19/2	HL 17/2		
N	HL 17/2	HL 15/2		
N	HL 15/2	HL 14/2		
N	HL 14/2	HL 16/2		
N	HL 16/2	HL 18/2		
N	HL 18/2	HL 2		
N	HL 2	HL 6/2		
N	HL 6/2	HL 7/2		
N	HL 7/2	HL 8/2		
N	HL 8/2	HL 9/2		
N	HL 9/2	HL 10/2		
N	HL 10/2	HL 11/2		
N	HL 11/2	HL 12/2	101+0,75	
N	HL 12/2	HL 13/2		
N	HL 13/2	HL 26/2		
N	HL 26/2	HL 27/2		
N	HL 27/2	HL 23/2		
N	HL 23/2	HL 28/2		
N	HL 28/2	HL 29/2		
N	HL 29/2	HL 21/2		
N	HL 21/2	HL 22/2		
N	HL 22/2	HL 3/2		
N	HL 3/2	HL 5/2		
N	HL 5/2	HL 4/2		
N	HL 4/2	HL 1/2		
N	HL 1/2	HL 2/2		
N	HL 2/2	HL 20/2		
N	HL 20/2	HL 21/2		

Упр. проект № 20511. Подп. Ветр. ТТТ 84-38 13

Продолжение таблицы №2

Упр. проект № 20511. Подп. Ветр.

Пробой-ник	Откуда цвет	Куда поступает	Данные пробы	Примечание
412	СТ10/9	SB1/12		
501	SB1/22	СТ2/9		
501	СТ2/9	СТ2/10		n
501	СТ2/10	СТ3/1		
501	СТ3/1	СТ3/2		n
501	СТ3/2	СТ9/6		
501	СТ9/6	СТ9/7		n
502	СТ9/5	SB2/12		
811	SB2/11	SB1/21		
811	SB1/21	SB1/11		n
811	SB1/11	СТ3/3		
811	СТ3/3	СТ3/4		n
811	СТ3/4	СТ3/5		
811	СТ3/5	СТ3/6		n
811	СТ3/6	СТ3/7	100+0,75	
811	СТ3/7	СТ3/8		
811	СТ7/3	СТ7/4		n
811	СТ7/4	СТ7/5		
811	СТ7/5	СТ11/7		
811	СТ11/7	СТ11/8		n
413	СТ4/7	HL 20/1		
414	HL 21/1	СТ4/8		
415	СТ4/9	HL 22/1		
416	СТ14/2	HL 21/1		
PI-410	HL 1/1	СТ12/8		
417	СТ9/8	HL 25/1		
5-1	СТ2/6	СТ12/5		
6-1	СТ2/7	СТ13/3		

Упр. проект № 20511. Подп. Ветр. ТТТ 294-4-8 84-38 12

17527-07

Продолжение таблицы №2

Пробир- ник	Откуда взят	Куда поступает	Данные пробир	Приме- чание
412	2Т10/9	VA1/+		
412	VA1/+	VA2/+		
412	VA2/+	VA3/+		
412	VA3/+	VA4/+		
412	VA4/+	VA5/+		
412	VA5/+	VA6/+		
412	VA6/+	VA7/+		
412	VA7/+	VA8/+		
412	VA8/+	VA9/+		
412	VA9/+	VA10/+		
412	VA10/+	VA11/+		
412	VA11/+	VA12/+		
412	VA12/+	VA13/+	ПВ1275	
412	VA13/+	VA14/+		
412	VA14/+	VA15/+		
412	VA15/+	VA16/+		
412	VA16/+	VA17/+		
412	VA17/+	VA18/+		
412	VA18/+	VA19/+		
412	VA19/+	VA20/+		
412	VA20/+	VA21/+		
412	VA21/+	VA22/+		
412	VA22/+	VA23/+		
412	VA23/+	VA24/+		
412	VA24/+	VA25/+		
412	VA25/+	VA26/+		
412	VA26/+	VA27/+		
412	VA27/+	VA28/+		

Продолжение таблицы №2

Пробир- ник	Откуда взят	Куда поступает	Данные пробир	Приме- чание
N	HL21/2	XT3/9		
N	XT3/9	XT3/10		п
N	XT3/10	XT7/6	ПВ1275	
N	XT7/6	XT7/7		п
N	XT7/7	XT12/10		
N	XT12/10	XT13/5		
46	XT5/5	XT5/6		
49	XT5/7	XT5/8		

пр. том 1

туровый проект 294-4-8

УИИ, ИРМ, ДИИ, И. В. В. В.

ТП - 294-38 15

УИИ, ИРМ, ДИИ, И. В. В.

ТП 294-4-8 294-38 14

1958-27

Продолжение таблицы №2

Пробор- ник	Откуда идет	Куда поступает	Данные пробора	Приме- чание
V7-440	V7- E/6	VA10/-		
V7-440	VA10/-	2T10/5		
V8-440	2T10/6	VA11/-		
V8-440	VA11/-	V8-E/6		
V9-440	V9-E/6	VA12/-		
V9-440	VA12/-	2T10/7		
V10-440	2T10/8	VA13/-		
V10-440	VA13/-	V10-E/6	>NB110,75	
8-19	2T11/3	V9-E/3		
42-19	2T11/3	V1-E/3		
44-19	2T11/9	V3-E/3		
45-19	2T15/2	V6-E/3		
46-19	2T11/6	V2-E/3		
52-19	2T15/5	V7-E/3		
53-19	2T15/8	V8-E/3		
54-19	2T11/6	V10-E/3		
P1-412	2T12/6	VA21/-		
812	E2/4	SF3/1	NB114,5	
812	SF3/1	SF1/1	NB114,5	
813	SF3/2	2T11/10	NB114,5	
A	SF/1	SF1/1	NB114,5	
A	SF1/1	SF2/1	NB114,5	
A1	2T15/9	E2/3	NB110,75	
A1	E2/3	E2/9	NB110,75	n
A1	E2/9	SF/2	NB114,5	
A2	E2/10	2T15/10		

ЖАВОС - 21

Турбовой проект 294-4-8

СЛПД, КСРД, ДСРД, К. В. ЗИМОВ

Продолжение таблицы №2

Пробор- ник	Откуда идет	Куда поступает	Данные пробора	Приме- чание
412	VA28/1	VA29/1		
P1-418	VA29/1	2T6/6		
P1-417	2T6/5	VA28/1		
P1-416	VA27/-	2T6/3		
P1-415	2T6/4	VA26/-		
417	VA25/-	2T3/8		
416	2T12/2	VA21/-		
P1-414	VA23/-	2T12/1		
P1-410	2T12/8	VA11/-		
P1-413	VA2/-	2T2/3		
P2-410	2T8/6	VA7/-		
P2-412	VA5/-	2T8/7		
V1-440	2T10/4	VA6/-		
V1-440	VA6/-	V1-E/6		
811	V1-E/1	V2-E/1	>NB110,75	
811	V2-E/1	V3-E/1		
811	V3-E/1	V6-E/1		
811	V6-E/1	V7-E/1		
811	V7-E/1	V8-E/1		
811	V8-E/1	V9-E/1		
811	V9-E/1	V10-E/1		
811	V10-E/1	SF1/2	NB114,5	
811	SF1/2	2T11/8	NB114,5	
V2-440	2T10/2	VA7/-		
V2-440	VA7/-	V2-E/6		
V3-440	V3-E/6	VA8/-	>NB110,75	
V3-440	VA8/-	2T10/3		
V6-440	2T10/4	VA9/-		
V6-440	VA9/-	V6-E/6		

СЛПД, КСРД, ДСРД, К. В. ЗИМОВ

продолжение табл.3 продолжение табл.3 продолжение табл.3

А. Шварц В

Пробойник	Контакт	Пробойник	Контакт	Пробойник	Контакт
	<u>V7-SB1</u>		<u>V3-SB2</u>	N	2
52-17	13	44-17	12		
52-19	14	44-17	12		<u>HL27</u>
		44-35	11	P1-416	1
	<u>V6-SB1</u>			N	2
45-17	13		<u>V6-SB2</u>	N	2
45-17	13	45-17	12		
45-19	14	45-35	11		<u>HL23</u>
				P1-444	1
	<u>V3-SB1</u>		<u>V7-SB2</u>	N	2
44-17	13	52-17	12	N	2
44-19	14	52-17	12		
		52-35	11		<u>HL28</u>
	<u>V2-SB1</u>			P1-417	1
46-17	13		<u>V8-SB2</u>	N	2
46-17	13	53-17	12	N	2
46-19	14	53-35	11		
	<u>V4-SB1</u>				<u>HL29</u>
42-17	13		<u>V9-SB2</u>	P1-448	1
42-19	14	8-17	12	N	2
		8-35	11	N	2
	<u>V1-SB2</u>				
42-17	12		<u>V10-SB2</u>		<u>HL24</u>
42-17	12	54-17	12	416	1
42-35	11	54-35	11	N	2
				N	2
	<u>V2-SB2</u>		<u>HL26</u>		
46-17	12	P1-415	1		
46-35	11	N	2		

Турбоай прибор 29А-4-8

Указ. на указ. табл. в докум.

43м лист № 204м Подл. Веро Т77 АУ-38 лист 21

Таблица №3
подготовка
пробойнок

продолжение табл.3 продолжение табл.3

Пробойник	Контакт	Пробойник	Контакт	Пробойник	Контакт
	<u>ДВЕРЬ ШИТС</u>		<u>HL18</u>		<u>HL11</u>
	<u>HL25</u>	406	1	V8-410	1
417	1	N	2	N	2
N	2	N	2	N	2
	<u>HL19</u>		<u>HL6</u>		<u>HL12</u>
407	1	V4-410	1	V9-410	1
N	2	N	2	N	2
N	2	N	2	N	2
	<u>HL17</u>		<u>HL7</u>		<u>HL13</u>
V2-410	1	V2-410	1	V10-410	1
N	2	N	2	N	2
N	2	N	2	N	2
	<u>HL15</u>		<u>HL8</u>		<u>V10-SB1</u>
403	1	V3-410	1	54-17	13
N	2	N	2	54-17	13
N	2	N	2	54-19	14
	<u>HL14</u>		<u>HL9</u>		<u>V9-SB1</u>
402	1	V6-410	1	8-17	13
N	2	N	2	8-17	13
N	2	N	2	8-19	14
	<u>HL16</u>		<u>HL10</u>		<u>V8-SB1</u>
404	1	V7-410	1	53-17	13
N	2	N	2	53-17	13
N	2	N	2	53-19	14

Указ. на указ. табл. в докум.

43м лист № 204м Подл. Веро Т77 29А-4-8 АУ-38 лист 20

Продолжение табл.3 Продолжение табл.3 Продолжение табл.3

табл. VII

Типовой проект 294-4-8

Пробойник	Синтект	Пробойник	Контакт	Пробойник	Контакт
P1-2	6		<u>SB7</u>	P1-801	11
P1-2	8	46	13		
P1-2	8	50	14		<u>SB2</u>
P1-3	10			502	12
P1-3	10		<u>P1-SB1</u>	811	11
P1-3	12	P1-5	13		
P1-4	14	P1-6	14		
P1-4	16				
P1-4	16		<u>P2-SA4</u>		
5-29	5	P2-9	1		
5-29	5	P2-10	2		
5-29	15				
5-35	1		<u>P2-SB2</u>		
5-35	11	P2-1	11		
5-35	11	P2-2	22		
6-29	7	7-17	12		
6-29	13	7-35	21		
6-29	13				
6-35	3		<u>SB1</u>		
6-35	3	412	12		
6-35	9	501	22		
		811	11		
	<u>SB6</u>	811	11		
46	13	811	21		
46	13	811	21		
49	14				
			<u>P1-SB2</u>		
		P1-5	12		
		P1-5	12		

Изм.	Лист	№ докум	Подп.	Дата	ТП	АУ-38	Лист	23
------	------	---------	-------	------	----	-------	------	----

Изм. № док. Подп. Дата

Продолжение табл.3 Продолжение табл.3 Продолжение табл.3

Изм. № док. Подп. Дата

Пробойник	Контакт	Пробойник	Контакт	Пробойник	Контакт
	<u>P2-SA7</u>	P1-10	6		<u>HL2</u>
P2-39	1	P1-11	2	P1-412	1
56-29	2	P1-12	5	N	2
				N	2
	<u>P2-SA6</u>		<u>HL5</u>		
P2-29	4	P2-412	1		<u>HL1</u>
P2-30	2	N	2	P1-410	1
P2-801	1	N	2	N	2
P2-801	1			N	2
P2-801	3		<u>HL3</u>		
		P1-413	1		<u>HL4</u>
	<u>P1-SA9</u>	N	2	P2-410	1
47	4	N	2	N	2
P1-46	2			N	2
P1-801	1		<u>HL22</u>		
P1-801	1	415	1		<u>P2-SB1</u>
P1-801	3	N	2	P2-2	11
P1-801	3	N	2	P2-3	12
				7-17	13
	<u>P1-SA10</u>		<u>HL21</u>	7-19	14
P1-55	1	414	1	7-17	13
55-29	2	N	2		<u>P2-SB3</u>
		N	2	P2-5	1
	<u>P1-SA8</u>			P2-6	2
35	3		<u>HL20</u>		-
36	7	413	1		<u>P1-SA7</u>
37	4	N	2	P1-1	2
38	8	N	2	P1-1	2
P1-9	1			P1-1	4

Изм.	Лист	№ докум	Подп.	Дата	ТП	294-4-8	АУ-38	Лист	22
------	------	---------	-------	------	----	---------	-------	------	----

Продолжение табл. 3 Продолжение табл. 3 Продолжение табл. 3

Изм. № 4-8

Телевизионный приемник 294-4-8

Пробник	Контакт	Пробник	Контакт	Пробник	Контакт
	<u>VA17</u>		<u>VA23</u>		<u>ЭТ1</u>
405	-	412	+	P1-1	2
412	+	412	+	P1-2	3
412	+	P1-414	-	P1-3	4
				P1-4	5
	<u>VA18</u>		<u>VA24</u>	P1-5	6
406	-	412	+	P1-6	7
412	+	412	+	P1-9	8
412	+	416	-	P1-10	9
				P1-11	10
	<u>VA19</u>		<u>VA25</u>	P1-801	1
407	-	412	+	P1-801	1
412	+	412	+		
412	+	417	-		<u>ЭТ2</u>
				35	4
	<u>VA20</u>		<u>VA26</u>	36	5
412	+	412	+	501	9
412	+	412	+	501	9
413	-	P1-415	-	501	10
				501	10
	<u>VA21</u>		<u>VA27</u>	P1-12	1
412	+	412	+	P1-401	2
412	+	412	+	P1-413	3
414	-	P1-416	-	P1-413	3
				5-1	6
	<u>VA22</u>		<u>VA28</u>	6-1	7
412	+	412	+		
412	+	412	+		
415	-	P1-417	-		

Изм. № 4-8 ТП АУ-38 Лист 25

Продолжение табл. 3 Продолжение табл. 3 Продолжение табл. 3

Изм. № 4-8

Пробник	Контакт	Пробник	Контакт	Пробник	Контакт
	<u>VA1</u>				
412	+	V1-410	-	V8-410	-
412	+			V8-410	-
			<u>VA7</u>		
P1-410	-	412	+		<u>VA12</u>
		412	+	412	+
	<u>VA2</u>	V2-410	-	412	+
412	+	V2-410	-	V9-410	-
412	+			V9-410	-
P1-412	-		<u>VA8</u>		
		412	+		<u>VA13</u>
	<u>VA3</u>	412	+	412	+
412	+	V3-410	-	412	+
412	+	V3-410	-	V10-410	-
P2-410	-			V10-410	-
			<u>VA9</u>		
	<u>VA4</u>	412	+		<u>VA14</u>
412	+	412	+	402	-
412	+	V6-410	-	412	+
P2-410	-	V6-410	-	412	+
	<u>VA5</u>		<u>VA10</u>		<u>VA15</u>
412	+	412	+	403	-
412	+	412	+	412	+
P2-412	-	V7-410	-	412	+
		V7-410	-		
	<u>VA6</u>				<u>VA16</u>
412	+		<u>VA11</u>	404	-
412	+	412	+	412	+
V1-410	-	412	+	412	+

Изм. № 4-8 ТП 294-4-8 АУ-38 Лист 25

Адрес

Продолжение табл.3 Продолжение табл.3 Продолжение табл.3

Пробитные	Контакты	Пробитные	Контакты	Пробитные	Контакты
P2-710	6	V2-710	2	N	8
P2-710	6	V3-710	3	N	8
P2-712	7	V3-710	3		
P2-412	7	V6-710	4		V2-К
P2-801	8	V6-710	4	811	1
P2-801	9	V7-710	5	811	1
P2-801	9	V7-710	5	V2-710	6
		V8-710	6	N	8
	ΣT9	V8-710	6	N	8
501	6	V9-710	7		
501	6	V9-710	7		V3-К
501	7	V10-710	8	811	1
501	7	V10-710	8	811	1
31	10			V3-710	6
502	5		К1	N	8
502	5	501	2	N	8
7-19	1	501	2		
7-19	1	501	1		V6-К
7-19	1	502	3	811	1
7-35	2	502	3	811	1
7-35	2	502	6	V6-710	6
56-35	3	503	7	N	8
P2-39	8	N	8	N	8
		N	8		
	ΣT10				V7-К
412	9	V1-К		811	1
V1-710	1	811	1	811	1
V1-710	1	V1-710	6	V7-710	6
V2-710	2	V2-19	3	N	8

Тупиковые проемы 994-4-8

Шифр по м. № подл. и восток

Шифр по м. № подл. и восток ТП АУ-38 АУТ 27

Продолжение табл.3 Продолжение табл.3 Продолжение табл.3

Пробитные	Контакты	Пробитные	Контакты	Пробитные	Контакты
	ΣT3	405	4	P1-418	6
417	8	405	4	P1-418	6
417	8	406	5	P1-801	1
501	1	406	5	P1-801	1
501	1	407	6	P1-801	2
501	2	407	6		
501	2	413	7		ΣT7
811	3	413	7	47	1
811	3	414	8	811	3
811	3	414	8	811	3
811	4	415	9	811	4
811	4	415	9	811	4
811	5	813	10	811	5
811	5			811	5
811	5	ΣT5		811	5
811	6	46	6	P2-1	8
811	6	46	6	P2-3	9
811	7	49	7	P2-5	10
811	7	49	7	N	6
N	9	50	8	N	6
N	9			N	6
N	9	ΣT6		N	6
N	9	37	9	N	7
N	10	38	8	N	7
N	10	P1-76	10	55-35	2
	ΣT4	P1-65	7		
402	1	P1-715	4		ΣT8
402	1	P1-715	4	P2-6	1
403	2	P1-716	3	P2-9	2
403	2	P1-716	3	P2-10	3
404	3	P1-717	5	P2-29	4
404	3	P1-717	5	P2-30	5

Шифр по м. № подл. и восток

Шифр по м. № подл. и восток ТП 294-4-8 АУ-38 АУТ 26

Продолжение табл. 3 Продолжение табл. 3 Продолжение табл. 3

Пробойник	Контракт	Пробойник	Контракт	Пробойник	Контракт
6-35	4	52-19	5		
6-19	6	53-17	7		
6-19	6	53-19	8		
6-29	7	53-19	8		
7-17	9	53-35	6		
7-19	10	Л1	9		
7-35	8	52-35	3		
6-2	5				
6-2	5	Л2	10		
	<u>2714</u>				
42-17	2				
42-19	3				
42-19	3				
42-35	1				
44-17	8				
44-19	9				
44-19	9				
44-35	7				
46-17	5				
46-19	6				
46-19	6				
46-35	4				
45-35	10				
	<u>2715</u>				
45-17	1				
45-19	2				
45-19	2				
52-17	4				
52-19	5				

Л. 1-8

Турбонасос агрегат 294-4-8

УИВ. И. 19-10-1950

Изм. Иуст. № докум. Подп. Дата

ТН

АУ-35 29

Продолжение табл. 3 Продолжение табл. 3 Продолжение табл. 3

Пробойник	Контракт	Пробойник	Контракт	Пробойник	Контракт
N	8	N	8	54-17	5
		N	8	54-19	6
	<u>V8-K</u>	Л1	3	54-19	6
811	1		<u>SF</u>	54-35	4
811	1	Л	1	55-17	7
V8-410	6	Л	1	55-17	7
N	8	Л1	2	56-17	8
N	8			55-29	10
			<u>SF1</u>	55-35	9
	<u>V9-K</u>	811	2	811	8
811	1	811	2		<u>2712</u>
811	1	Л	1	5-1	5
V9-410	6			5-2	10
N	8		<u>SF2</u>	5-2	10
N	8	Л	1	5-19	8
				5-19	8
	<u>V10-K</u>		<u>SF3</u>	5-29	9
811	1	813	2	5-35	6
811	1	812	1	56-19	2
V10-410	6	812	1	56-19	2
N	8			56-29	4
N	8		<u>SF4</u>	56-35	3
		812	1	55-19	1
	<u>K2</u>			55-19	1
812	4		<u>2711</u>		
Л1	3	8-17	2		<u>2713</u>
Л1	9	8-19	3	5-1	3
Л1	9	8-19	3	5-17	1
Л2	10	8-35	1	5-17	2

УИВ. И. 19-10-1950

Изм. Иуст. № докум. Подп. Дата

ТН

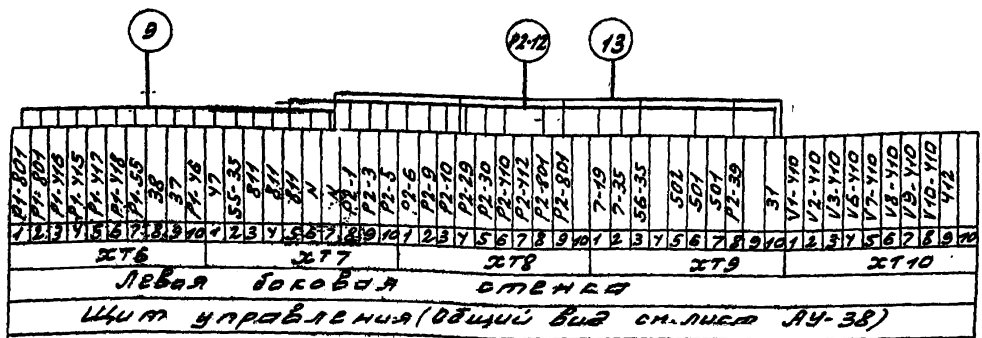
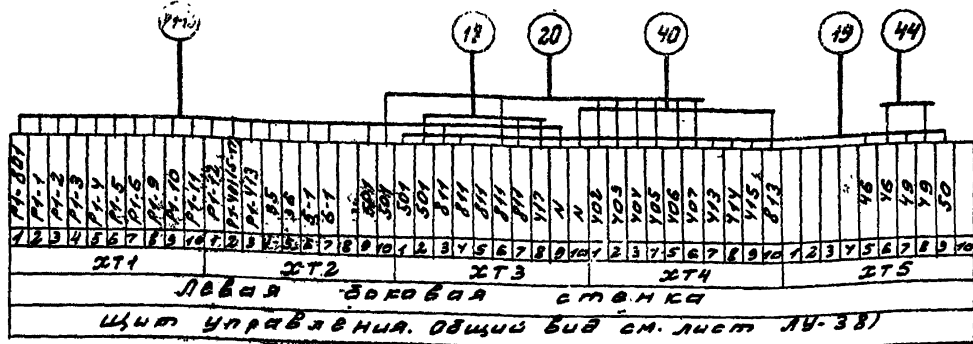
294-4-8

АУ-38

Иуст. 28

Альбом

Типовой проект 294-4-8



Шт. № 1/100 (Лист 1/100)

	ТП 294-4-8	АУ
Крытый этаж с иеучетвенным льдом для учебно-тренировочных занятий		
Научная библиотека	Библиотека	
Ремонтная мастерская	Ремонтная мастерская	
Ремонтная мастерская	Ремонтная мастерская	
Ремонтная мастерская	Ремонтная мастерская	
Ремонтная мастерская	Ремонтная мастерская	
Ремонтная мастерская	Ремонтная мастерская	
Щит управления. схема разводки (общий вив)		Р АУ-40
		Ремонтная мастерская (общий вив)

Числ. 11324-02 Ф. 12

Льдом VII

Типовой проект 294-4-8

Шифр льда, подл. и дата

№ п/п	Наименование, тип, марка	Тип, марка	Ед. изм.	Количество по проекту	Примечание
	1. Щиты и пульты				
1	Щит шкафов малогабаритных, исполнение II листы АУ-34; АУ-35; АУ-36; АУ-38	Щит ЩИМ-1000x600 УУ. ПРЗО	шт.	5	3-ой, заводской - объемный и минималом строю СССР
	2. Аппаратура и приборы устанавливаемые со щитами и пультами				
2	Кнопка исполнение 3. Толкатель красного цвета с надписью «Стоп» в пластмассовым фронтальным кольцом	КЕ-0НУЗ ТУ16.526 407-76	шт.	11	Предприятие П/Я А-7312 г. Великие Луки
3	То же, исполнение 2, толкатель черного цвета, с надписью, «Пуск» с пластмассовым фронтальным кольцом	КЕ-0НУЗ ТУ16.526 407-76	-//-	13	-//-
4	То же, исполнение 2, толкатель красного цвета, с надписью «Стоп», с пластмассовым фронтальным кольцом	КЕ-0НУЗ ТУ16.526 407-76	-//-	2	-//-
5	То же, исполнение 2, толкатель черного цвета, без надписи, с пластмассовым фронтальным кольцом	КЕ-0НУЗ ТУ16.526 407-76	-//-	4	-//-
6	То же, исполнение 2, толкатель красного цвета, без надписи, с пластмассовым фронтальным кольцом	КЕ-0НУЗ ТУ16.526 407-76	-//-	1	-//-

№ п/п	Наименование, тип, марка	Тип, марка	Ед. изм.	Количество по проекту	Примечание
7	Кнопка исполнение 1, толкатель желтого цвета, без надписи, с пластмассовым фронтальным кольцом	КЕ-0НУЗ ТУ16.526 407-76	шт.	1	Предприятие П/Я А-7312 г. Великие Луки
8	Переключатель кулачковый универсальный с рукояткой овальной типа. Надпись на фронтальной панели № 15	ПКУ-3-12 № 4029 МРТУ 16 526.047-67	-//-	2	Электро-технический завод г. Ташкент
9	Тумблер-выключатель однополюсный первого типа	ТБ1-1 УСО.360 049-74	-//-	6	Предприятие П/Я А-1832 г. Белово
10	Тумблер-выключатель двухполюсный	ТБ1-2 УСО.40 049-74	-//-	1	-//-
11	Реле промежуточное электромагнитное ~ 220В, паспорт ПРАУ.509.145	МКУ-48СУ3 РАО 450002	-//-	34	П/Я Р-6276 г. Иркутск
12	То же, паспорт ПРАУ.509.143	МКУ-48СУ3 РАО 450002	-//-	8	-//-
13	То же, паспорт ПРАУ.509.049	МКУ-48СУ3 РАО 450002	-//-	1	-//-
14	То же, паспорт ПРАУ.509.179	МКУ-48СУ3 РАО 450002	-//-	2	-//-

Т.7 294-4-8 ЛУ

Крытый каток с искусственным льдом для учебно-тренировочных занятий

Изм.	Лист	№ докум	Подп	Дата	Страница	Лист	Листов
					Р	ЛУ-41	2

Сводная спецификация на щиты и пульта

И. ин. пр. Солдатова Рук. пр. РавВин
 И. ин. пр. Копарова Рук. пр. Шенфельд
 Ст. ин. Луккина

Формат 12 7138У-07

Квадрат IV

Типовой проект 294-4-8

Шифр-наименование материала и бренда

№ п/п по схеме	Наименование и технические характеристики изделия материала	Тип, марка	Ед. изм.	Потребность по проекту	Примеч.
15	Реле времени пневматическое ~ 220В 50Гц	РВН 72-	шт	3	Завод электроаппаратов г. Харьков
		322100УЧ			
		00716-0523-01УЧ			
16	Реле времени универсальное ПУС-10 + 100 ВСС	ВЛ-2У-1УУ	шт	2	ПВВ-1230 г. Киев
		ТУ 16.523.			
		368-71			
17	Реле промежуточное ~ 220В 50Гц	РП-12	шт	2	ПВН-5120 г. Харьков РБ
		ТУ 16.523.072-10			
18	Табла световое	ТСМ	шт	50	ИО, завод "ЛЭ" г. Харьков
		ТУ 16-535.УЧ			
		70			
19	Лампа накаливания - 220В 100Вт	4220-10	шт	50	Танский завод г. Томск
		ГОСТ 5011-77			
20	Анод	A226-Б	шт	60	Глобальск
		Ш 63.362			ТРОН-
		00274-1			СБВИТ
21	Блок-предохранитель I н = 1,0 А	БПВ	шт	6	ЛОЗ г. Ленинград
22	Блок-предохранитель I н = 2,0 А	БПВ	шт	4	-
23	Блок-предохранитель I н = 3,0 А	БПВ	шт	1	-
24	Звонки ~ 220В 50Гц	ЗВП-220	шт	2	Завод "Электрон" г. Москва
		МУ ТУ 16-789.059-73			

№ п/п по схеме	Наименование и технические характеристики изделия материала	Тип, марка	Ед. изм.	Потребность по проекту	Примеч.
25	Рамка	РНУ-3У7-	шт	10	-65
26	Упор	ТУ 36.1751-	шт	25	-74
27	Блок зажимов	БЗ-10	шт	40	ТУ 36.1750-71

ТП 294-4-8

Лист 2
Формат 2
1:387-08