

ЛЕНЖИЛНИИПРОЕКТ

СЕРИЯ 10.0 КР-5

КОМПОНОВКА ТЕХНОЛОГИЧЕСКОГО ОБОРУДОВАНИЯ КУХОНЬ
ПРИ РЕКОНСТРУКЦИИ ЖИЛЫХ ЗДАНИЙ

ВЫПУСК 2

примеры проектирования кухонь с учетом
расстановки оборудования

1988

ЛЕНЖИЛНИИПРОЕКТ

СЕРИЯ 10.0 КР-5

КОМПОНОВКА ТЕХНОЛОГИЧЕСКОГО ОБОРУДОВАНИЯ КУХОНЬ ПРИ РЕКОНСТРУКЦИИ ЖИЛЫХ ЗДАНИЙ

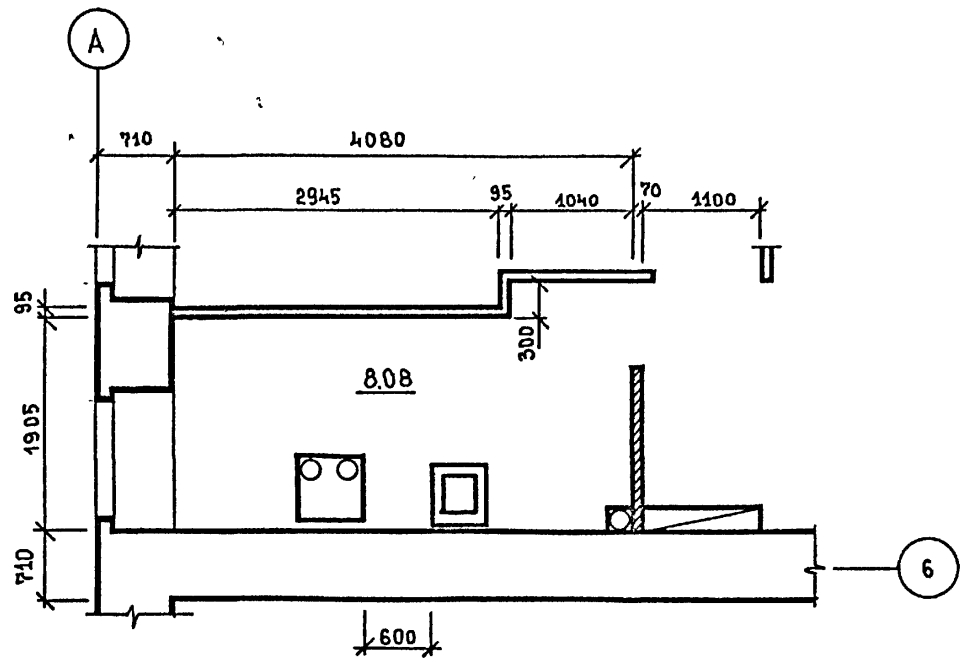
ВЫПУСК 2

примеры проектирования кухонь с учетом
расстановки оборудования

главный инженер института *Иванов* В.А. ИВАНОВ
главный архитектор *Шарыгина* К.А. ШАРЫГИНА
и.о. начальника технического
отдела *Барabanov* А.И. БАРАБАНОВ
руководитель архитектурной
группы *Есельсон* М.П. ЕСЕЛЬСОН

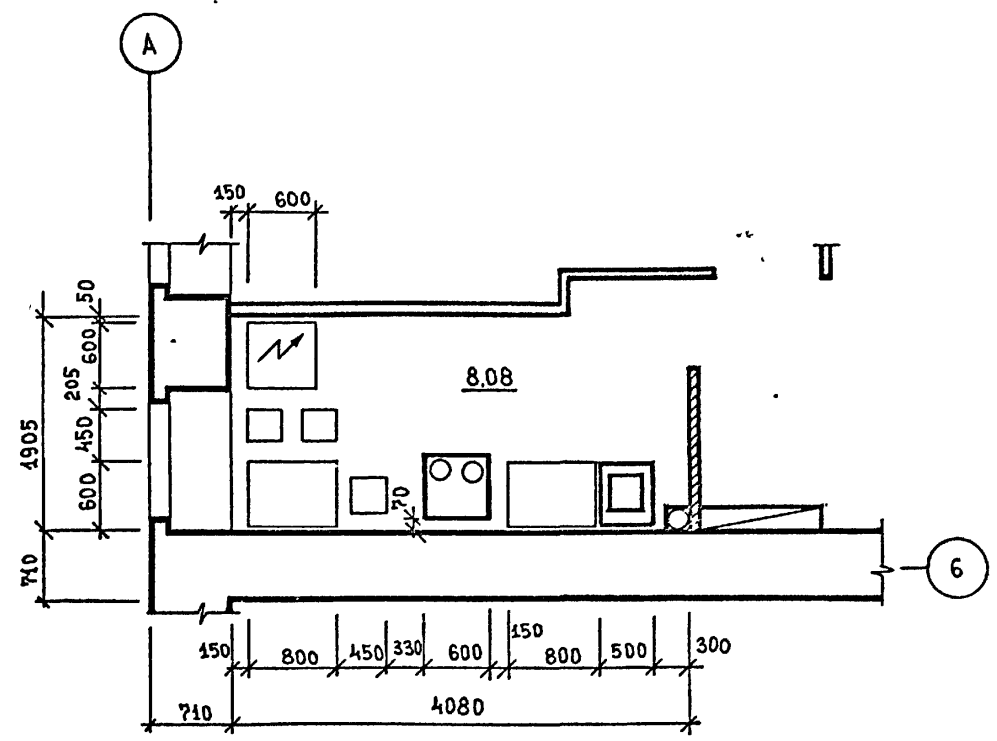
УТВЕРЖДЕНО РЕШЕНИЕМ ТЕХНИЧЕСКОГО
СОВЕТА 29.12.68 г.
ПРОТОКОЛ № 41

ПРОЕКТНОЕ РЕШЕНИЕ.



Расстояние между плитой и мойкой /600/ не достаточно для размещения рабочего стола.

РЕКОМЕНДУЕМОЕ РЕШЕНИЕ. I вариант.

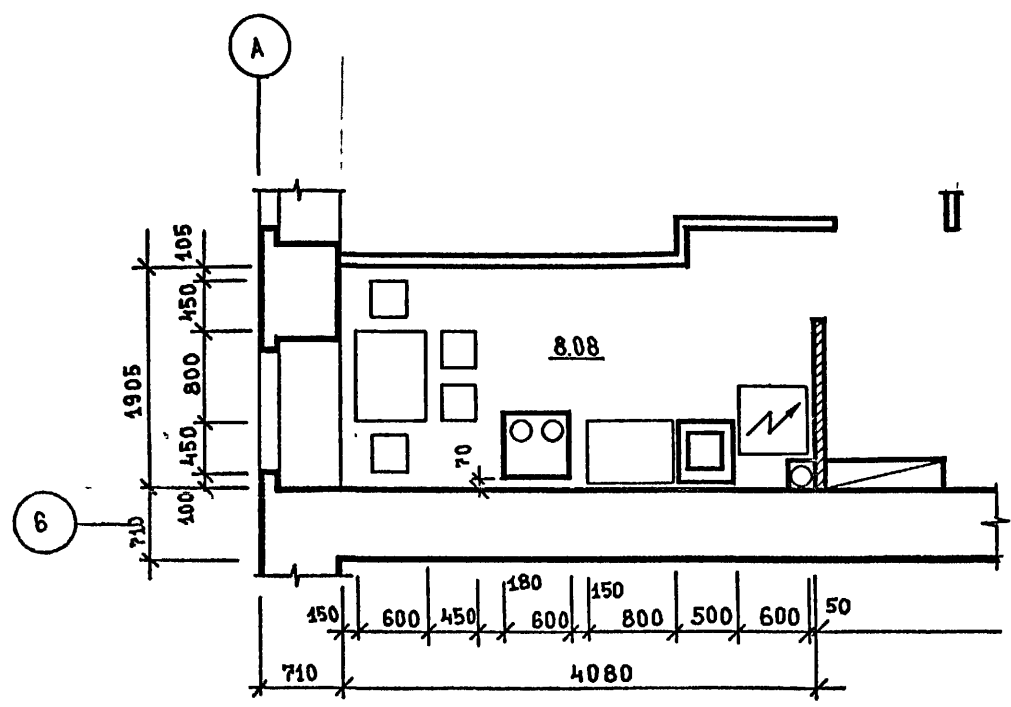


Размещение плиты, рабочего стола и мойки в один ряд. Холодильник размещен у простека.

1354 21.06.87

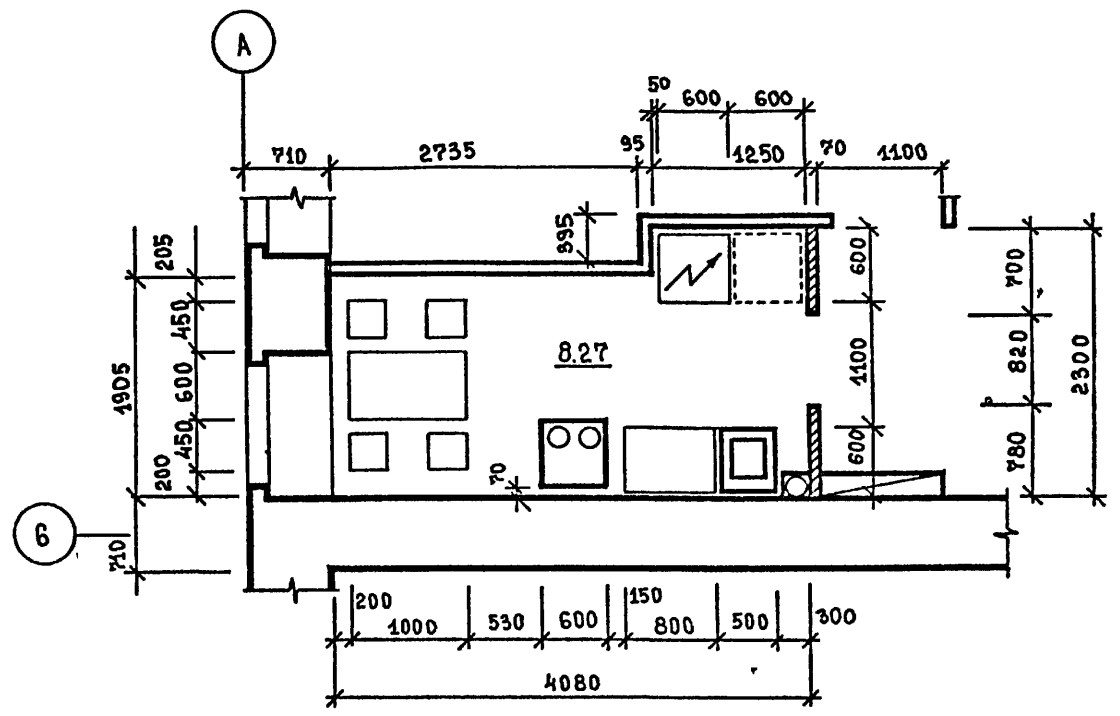
| | | | | | | | |
|----------|---------------|---------------|-------|---|-----------------|------|--------|
| | | | | 10.0-КР-5.2001 | | | |
| ПРОВЕРИЛ | ЕСЕЛЬСОН | <i>Л.Е.С.</i> | 42 88 | Варианты расстановки оборудования в кухне кв №2 дома №115 по Невскому пр. | Стадия | Лист | Листов |
| РАЗРАБОТ | КУЛЯКОВ | <i>В.К.</i> | 42 88 | | Р | 1 | 2 |
| ИСПОЛНИЛ | КУЛЯКОВ | <i>В.К.</i> | 42 88 | | ЛЕННИЛНИИПРОЕКТ | | |
| И КОНТР | АРХАНТЕЛЬСКАЯ | <i>В.А.</i> | 42 88 | | | | |

РЕКОМЕНДУЕМОЕ РЕШЕНИЕ, II ВАРИАНТ.



РАЗМЕЩЕНИЕ ПЛИТЫ, РАБОЧЕГО СТОЛА, МОЙКИ И ХОЛОДИЛЬНИКА В ОДИН РЯД.

РЕКОМЕНДУЕМОЕ РЕШЕНИЕ, III ВАРИАНТ.

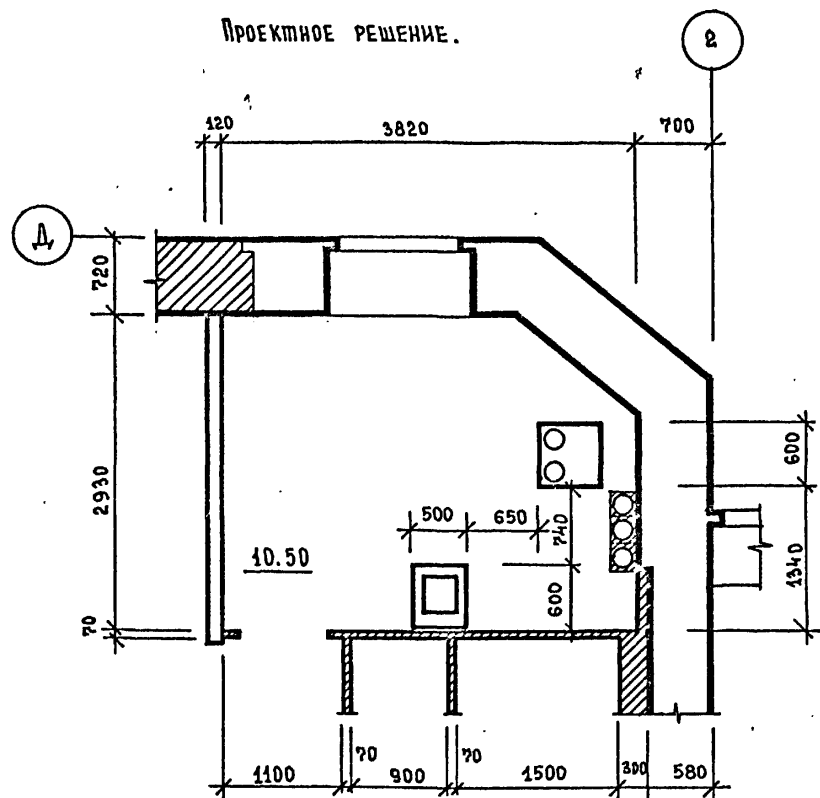


Незначительное увеличение ниши /с 1040 до 1250 по длине и с 300 до 395 по глубине/, а так же перенос дверного проема позволило разместить оборудование кухни в два ряда.

ИИС И ВОДЛ. ПОДПИСЬ И ДАША В.З.И.М.И.И. П. 1954

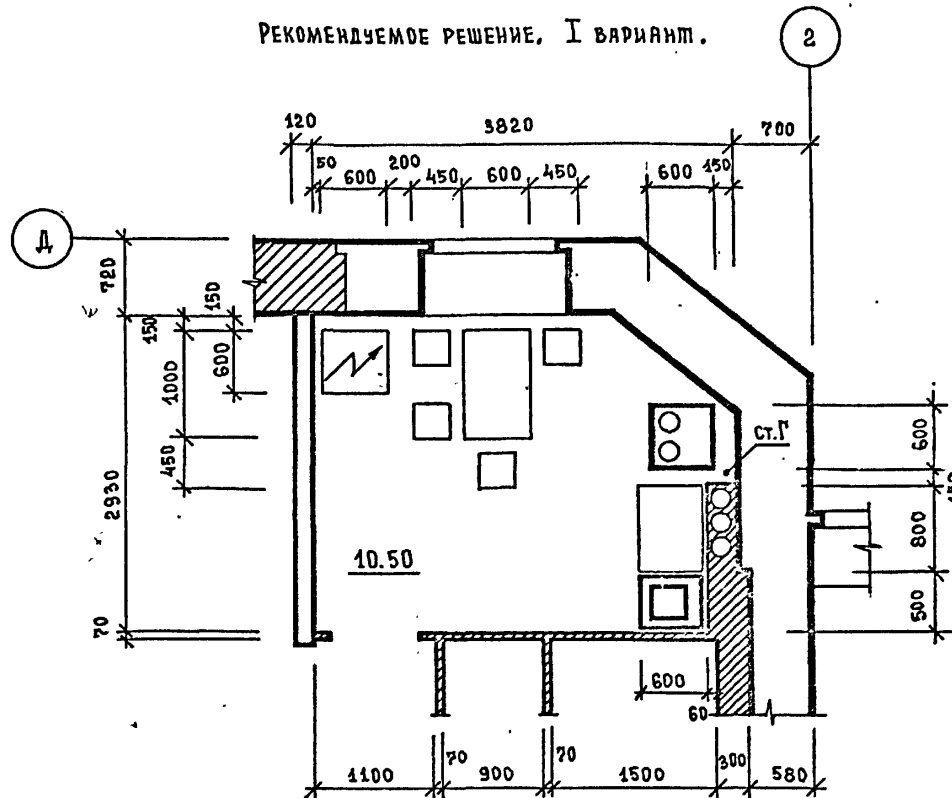
| | |
|-------------------|-----------|
| 10.0 - КР- 5.2001 | Лист 2 |
|-------------------|-----------|

ПРОЕКТНОЕ РЕШЕНИЕ.



Расстояние между мойкой и плитой /650 и 740/ не обеспечивает нормальной /1100/ рабочей зоны рабочего стола.

РЕКОМЕНДУЕМОЕ РЕШЕНИЕ, I ВАРИАНТ.

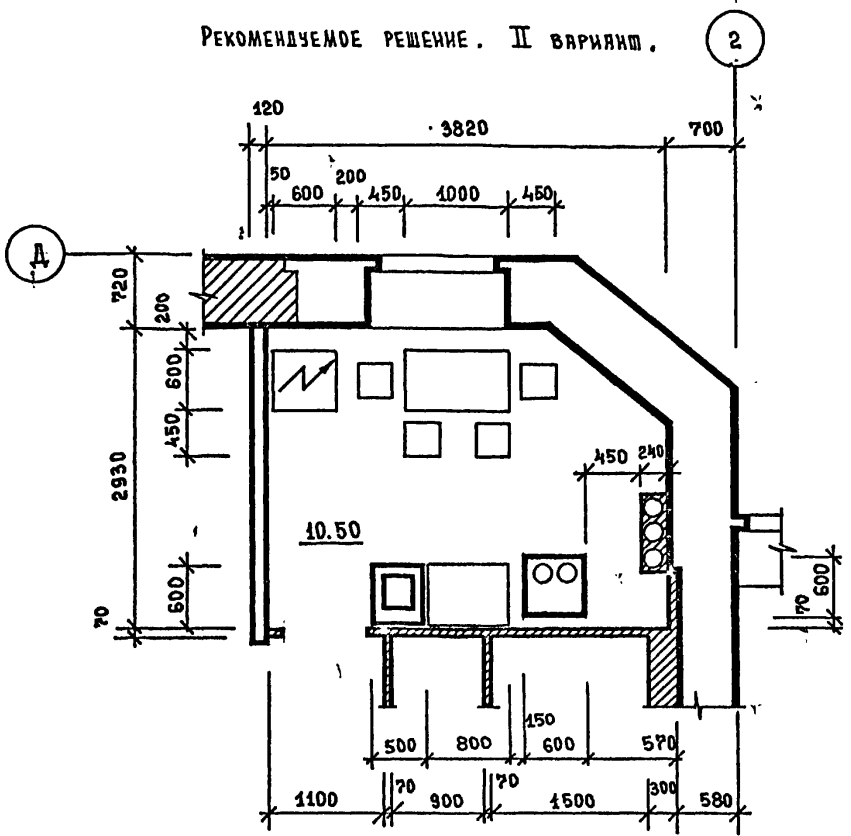


Размещение плиты, рабочего стола и мойки в один ряд. Холодильник размещен у простенка

1554 26.06.88 Т.С.С.

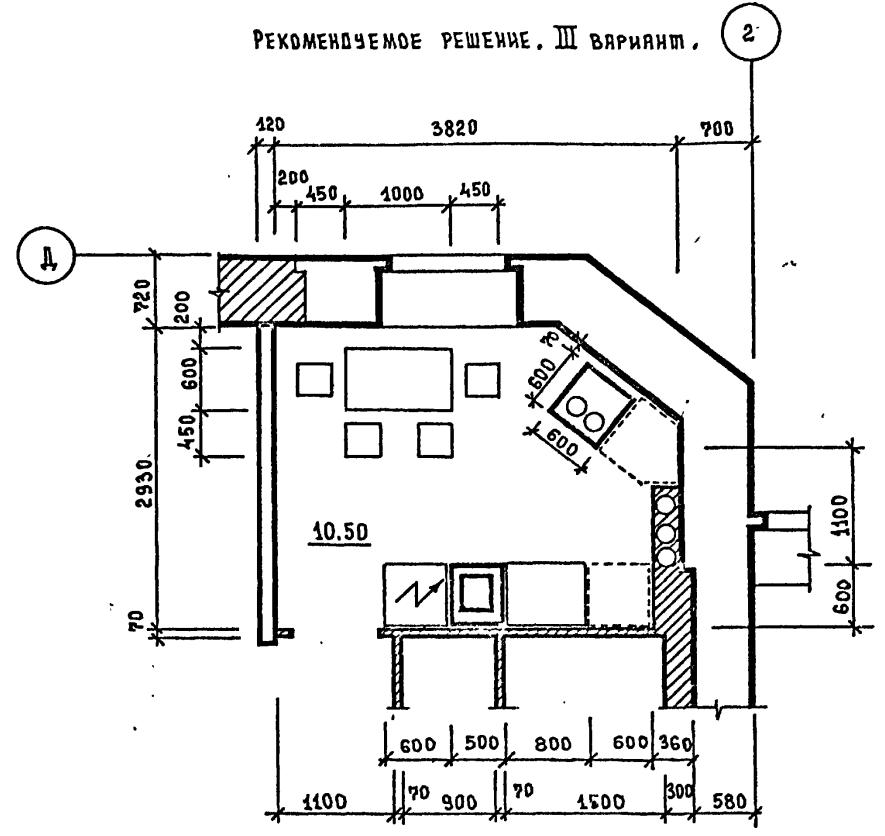
| | | | | | | | |
|------------|---------------|-------------|-------|---|----------------|------|--------|
| | | | | 10.0 - КР-5.2002 | | | |
| Проверил | Есельсон | <i>Л.С.</i> | 12.88 | Варианты расстановки оборудования в кухне кв. № 8 дома № 3 по Заячьему пер. | Стадия | Лист | Листов |
| Разработал | Куляков | <i>В.С.</i> | 12.88 | | Р | 1 | 2 |
| Исполнил | Куляков | <i>В.С.</i> | 12.88 | | ЛЕННИЛНИПРОЕКТ | | |
| Н. контр. | Архангельская | <i>В.С.</i> | 12.88 | | | | |

РЕКОМЕНДУЕМОЕ РЕШЕНИЕ. II ВАРИАНТ.



Размещение мойки, рабочего стола и плиты в один ряд вдоль перегородки сан.узла. Холодильник размещен у простенка.

РЕКОМЕНДУЕМОЕ РЕШЕНИЕ. III ВАРИАНТ.



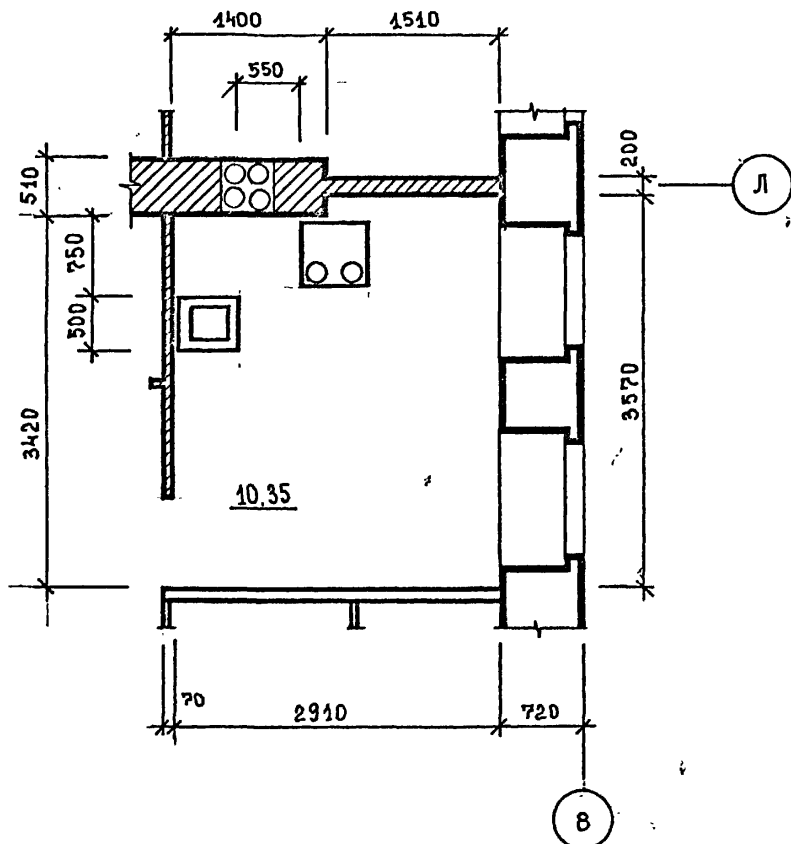
Угловое размещение оборудования кухни. Пространство между рабочим столом и плитой позволяет разместить дополнительную мебель.

1954 22.01.80 Д.В.С.

10.0-КР-5.2.002

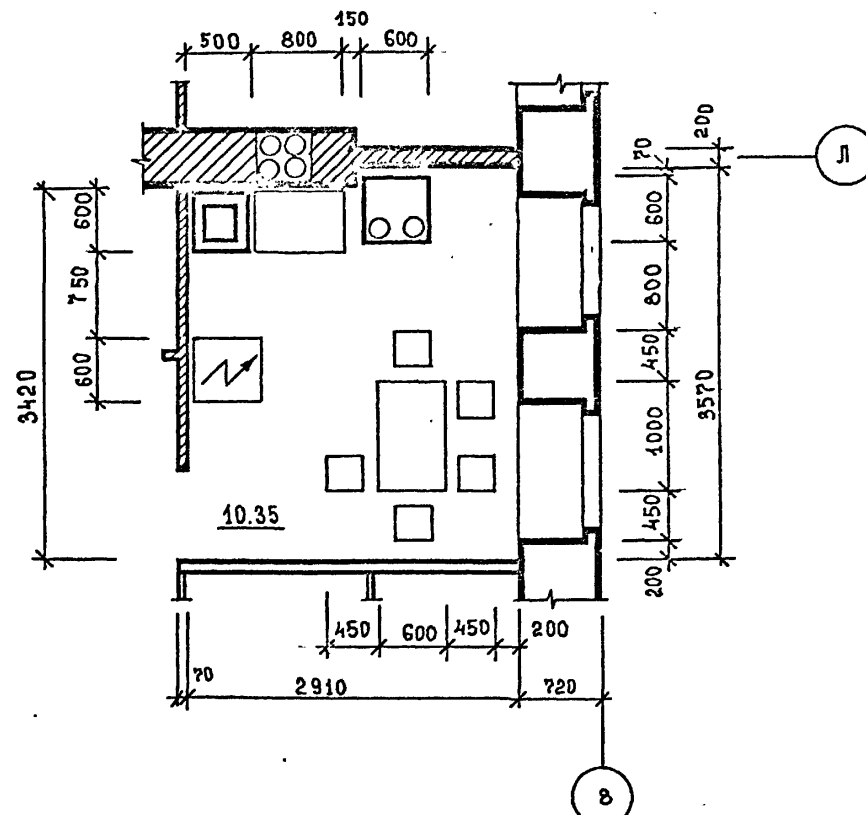
Лист 2

ПРОЕКТНОЕ РЕШЕНИЕ.



РАССТОЯНИЕ МЕЖДУ ПЛИТОЙ И МОЙКОЙ /750 и 550/ НЕДОСТАТОЧНО ДЛЯ РАЗМЕЩЕНИЯ РАБОЧЕГО СТОЛА.

РЕКОМЕНДУЕМОЕ РЕШЕНИЕ. I ВАРИАНТ.

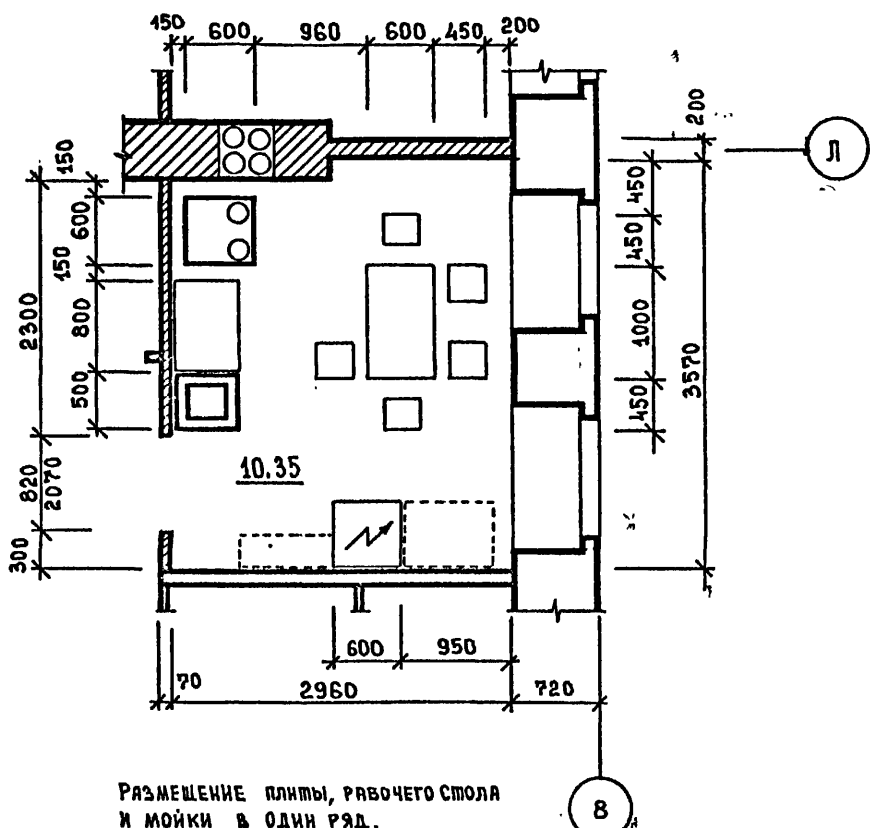


УГЛОВОЕ РАЗМЕЩЕНИЕ КУХОННОГО ОБОРУДОВАНИЯ

1989 11.06.88 Д.С.

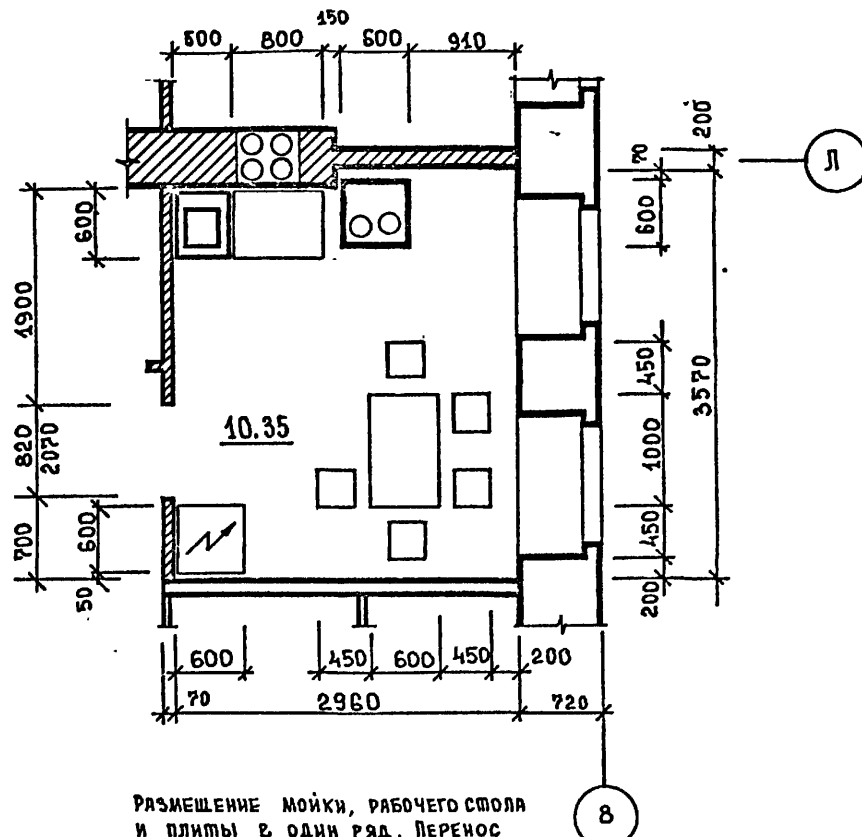
| | | | | | | | |
|-----------|---------------|-------------|-------|---|-----------------|------|--------|
| | | | | 10.0 - КР-5.2003 | | | |
| ПРОВЕРИЛ | ЕСЕЛЬСОН | <i>И.С.</i> | 12.88 | ВАРИАНТЫ РАССТАНОВКИ ОБОРУДОВАНИЯ В КУХНЕ КВ №7 ДОМА №3 ПО ЗВЯЧЕМУ ПЕР. | Стадия | Лист | Листов |
| РАЗРАБ. | КУЛАКОВ | <i>В.И.</i> | 12.88 | | Р | 1 | 3 |
| ИСПОЛНИЛ | КУЛАКОВ | <i>В.И.</i> | 12.88 | | ЛЕННИЛНИИПРОЕКТ | | |
| Н. КОНТР. | АРХАНТЕЛЬСКАЯ | <i>Л.И.</i> | 12.88 | | | | |

РЕКОМЕНДУЕМОЕ РЕШЕНИЕ. II ВАРИАНТ.



РАЗМЕЩЕНИЕ ПЛИТЫ, РАБОЧЕГО СТОЛА И МОЙКИ В ОДИН РЯД.

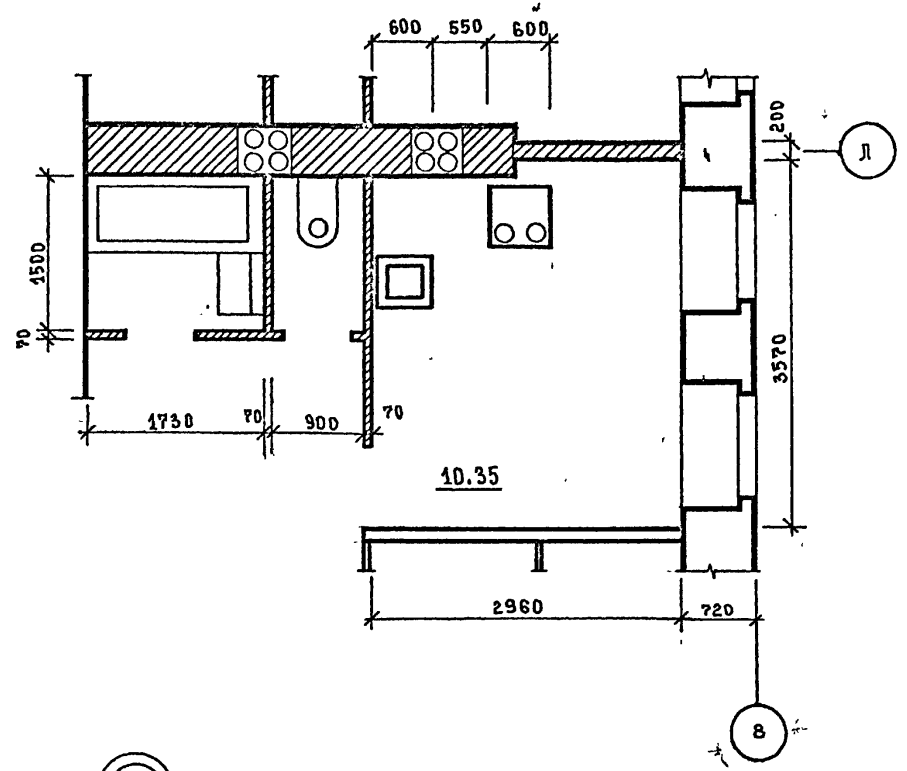
РЕКОМЕНДУЕМОЕ РЕШЕНИЕ. III ВАРИАНТ.



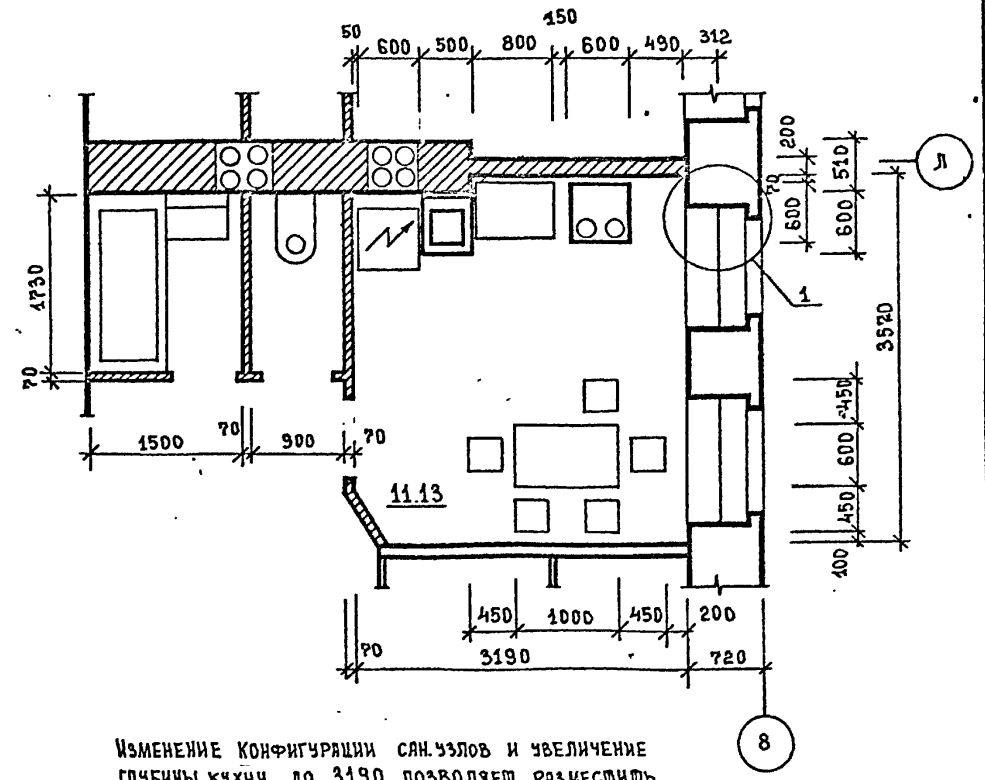
РАЗМЕЩЕНИЕ МОЙКИ, РАБОЧЕГО СТОЛА И ПЛИТЫ В ОДИН РЯД. ПЕРЕНОС ДВЕРНОГО ПРОЕМА ПОЗВОЛИЛ РАЗМЕСТИТЬ ХОЛОДИЛЬНИК У ПРОСТЕНКА

1954
Л. П. П. П. П.

ПРОЕКТНОЕ РЕШЕНИЕ.

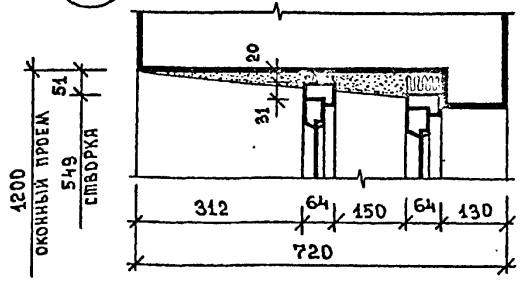


РЕКОМЕНДУЕМОЕ РЕШЕНИЕ. IV ВАРИАНТ.



Изменение конфигурации сан.узлов и увеличение глубины кухни до 3190 позволяет разместить холодильник, мойку, рабочий стол и плиту в один ряд.

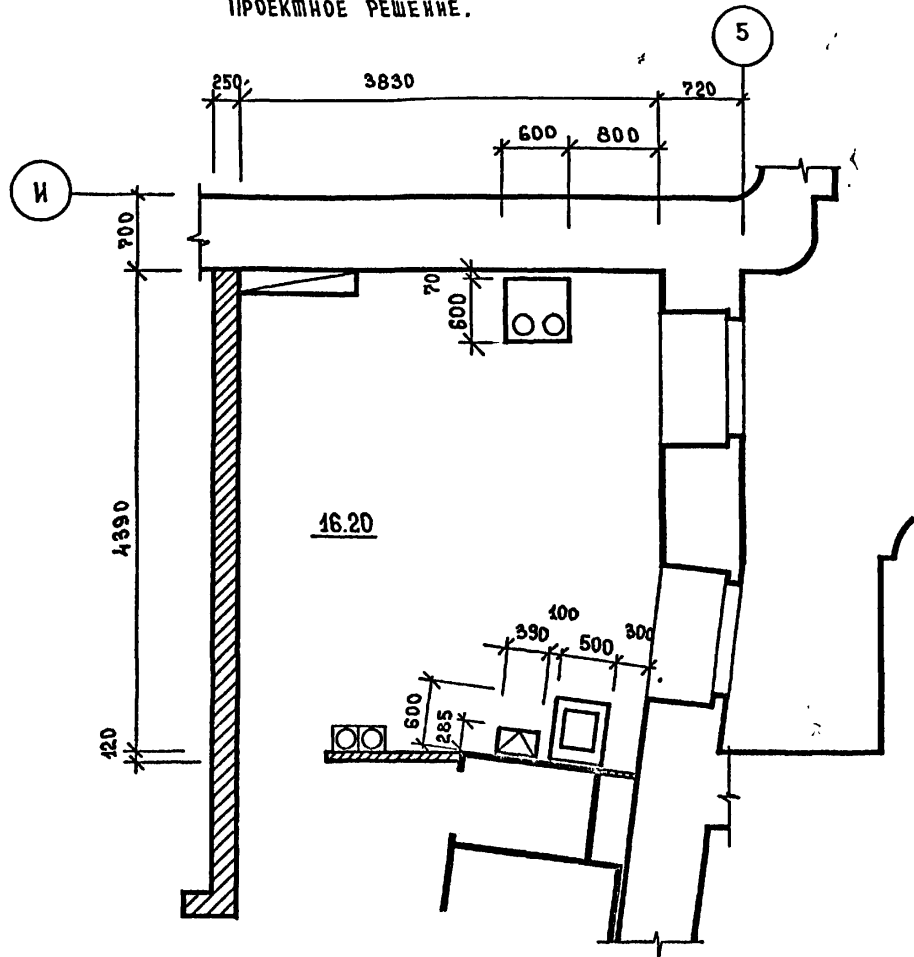
1



1054
21.06.83
70/3

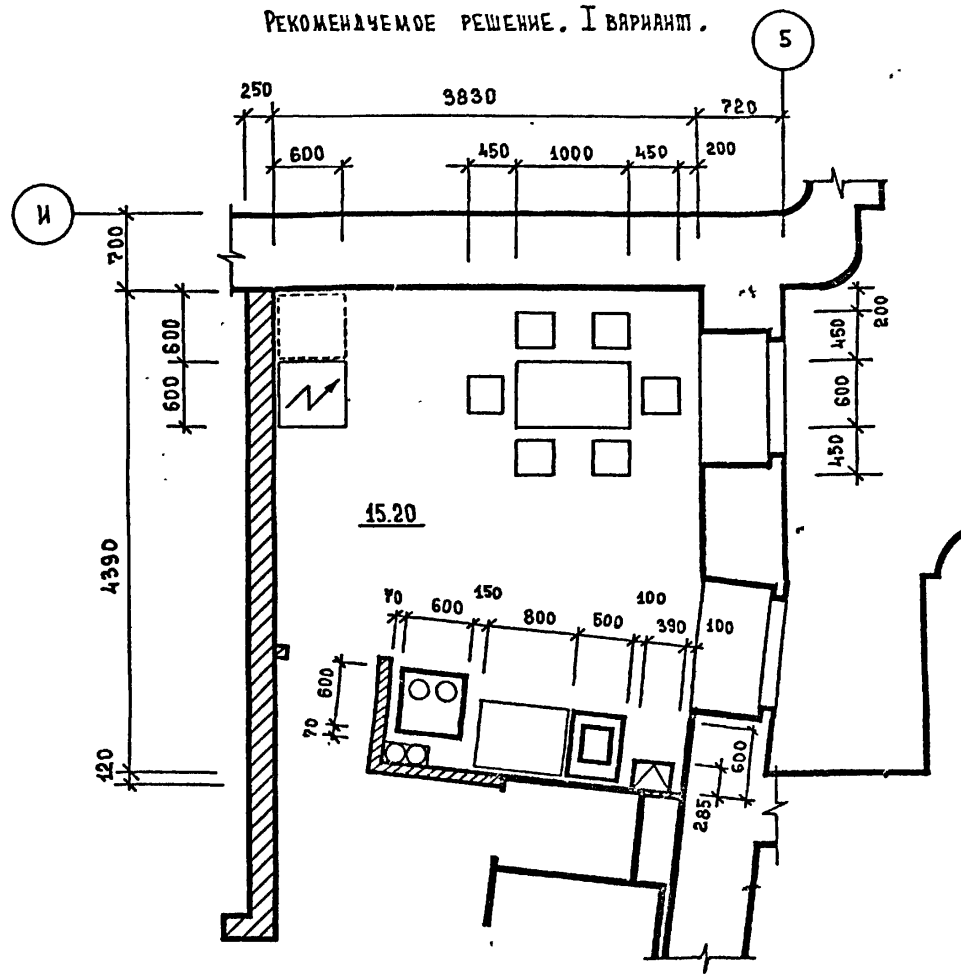
| | |
|----------------|-----------|
| 10.0-КР-52.003 | Лист 3 |
|----------------|-----------|

ПРОЕКТНОЕ РЕШЕНИЕ.



Расстояние между плитой и мойкой /более 3м/ не позволяет рационально разместить оборудование кухни.

РЕКОМЕНДУЕМОЕ РЕШЕНИЕ. I ВАРИАНТ.

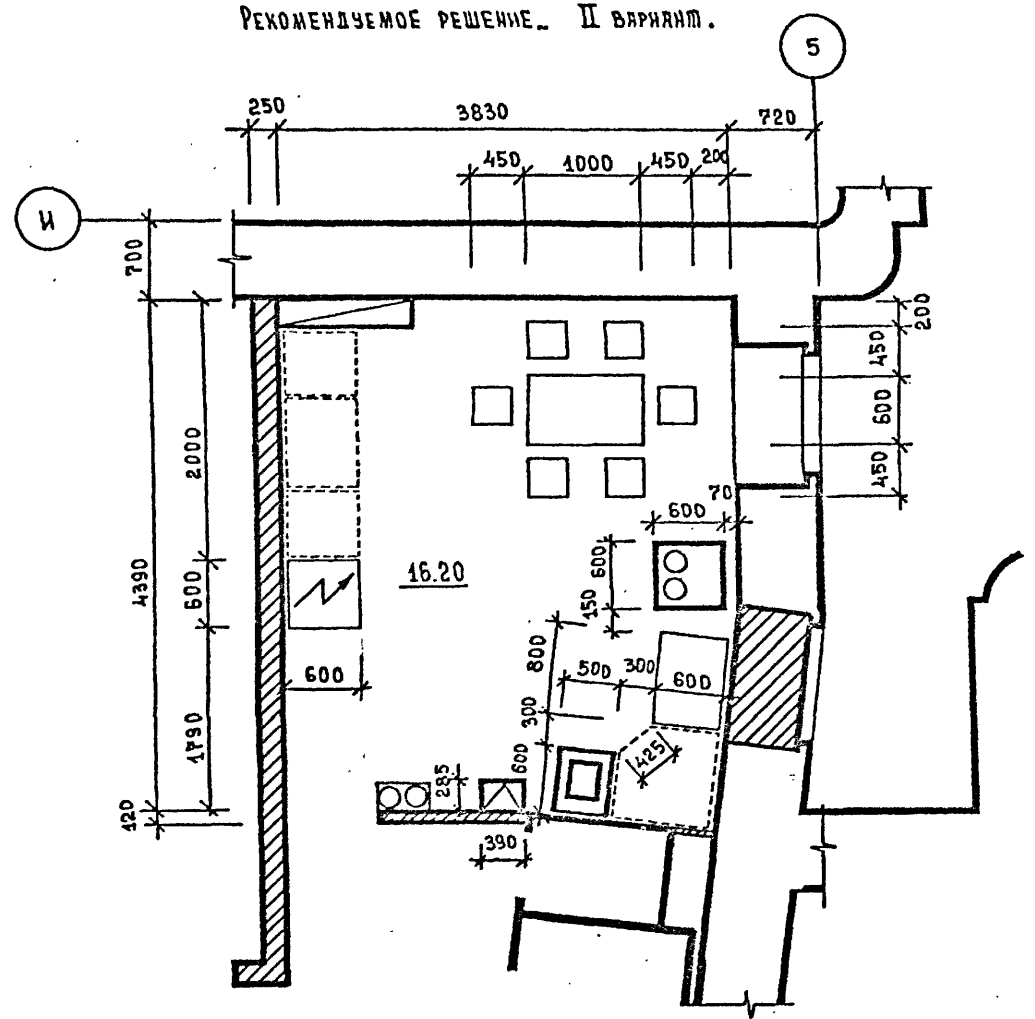


Незначительное изменение входного узла в кухню позволило разместить плиту, рабочий стол, мойку и газовый водонагреватель в один ряд вдоль перегородки сан.узла.

1954

| | | | | | | |
|----------|----------------|--------------------|-------|--|---|---|
| | | | | 10.0 - КР-5.2.004 | | |
| | | | | Варианты расстановки оборудования в кухне кв №3В дома №64-60 по Лиговскому пр. | | |
| ПРОВЕРИЛ | ЕСЕЛЬСОН | <i>М.Селиванов</i> | 12.88 | | | |
| РЯБРАБ. | КУЛАКОВ | <i>В.Кулаков</i> | 12.88 | Р | 1 | 2 |
| Исполнил | Кулаков | <i>В.Кулаков</i> | 12.88 | ЛЕННИЛНИИПРОЕКТ | | |
| И.контр. | Дархангельская | <i>А.Ильин</i> | 12.88 | | | |

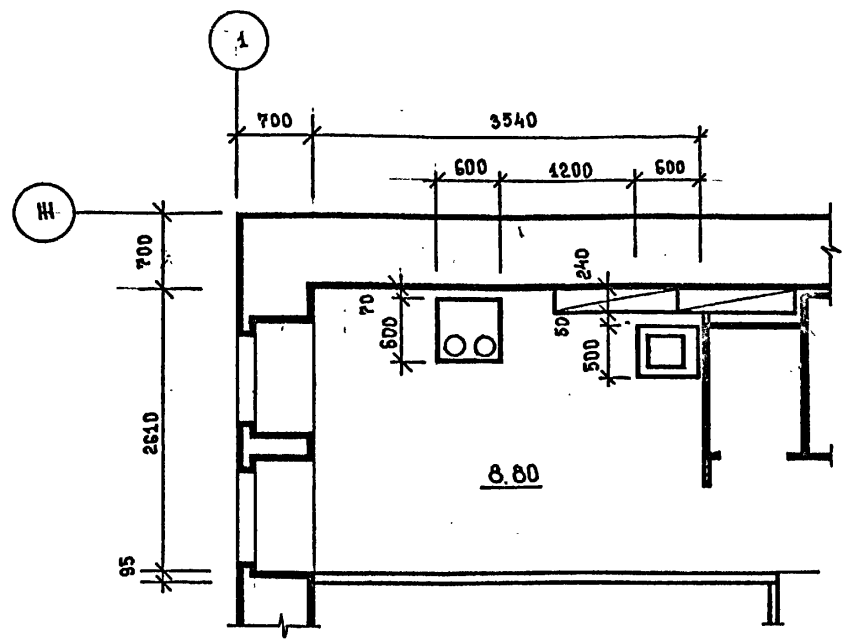
РЕКОМЕНДУЕМОЕ РЕШЕНИЕ. II ВАРИАНТ.



Закладка оконного проема позволила разместить плиту, рабочий стол и мойку в угловом варианте. Холодильник размещен в ряду дополнительной мебели.

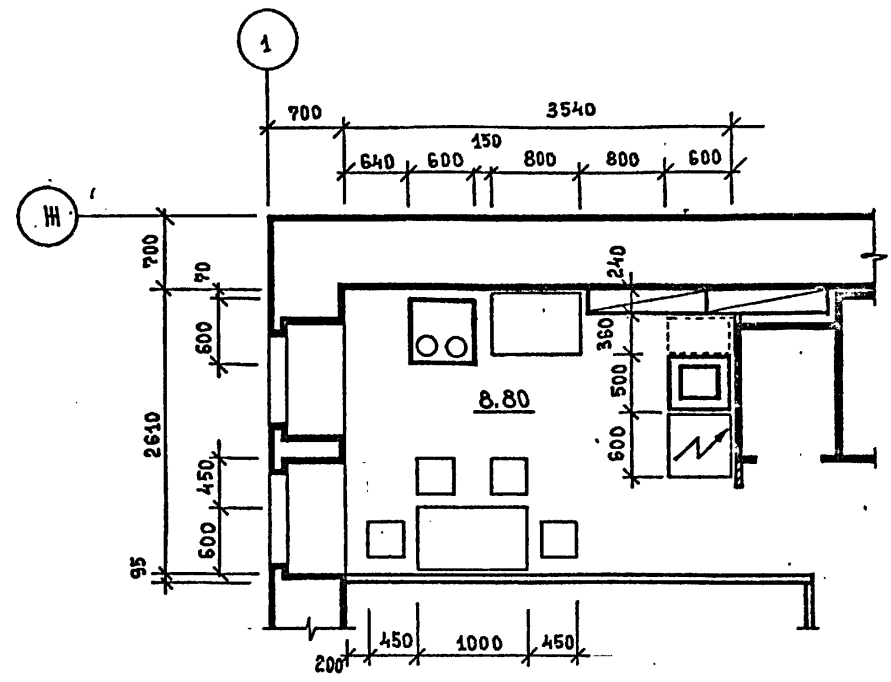
| | |
|----------------|-----------|
| 10.0-КР-5.2004 | Лист 2 |
|----------------|-----------|

ПРОЕКТИВНОЕ РЕШЕНИЕ.



РАЗМЕР РАБОЧЕЙ ЗОНЫ МОЙКИ НЕ ПОЗВОЛЯЕТ РАЗМЕСТИТЬ РАБОЧИЙ СТОЛ.

РЕКОМЕНДУЕМОЕ РЕШЕНИЕ, I ВАРИАНТ.

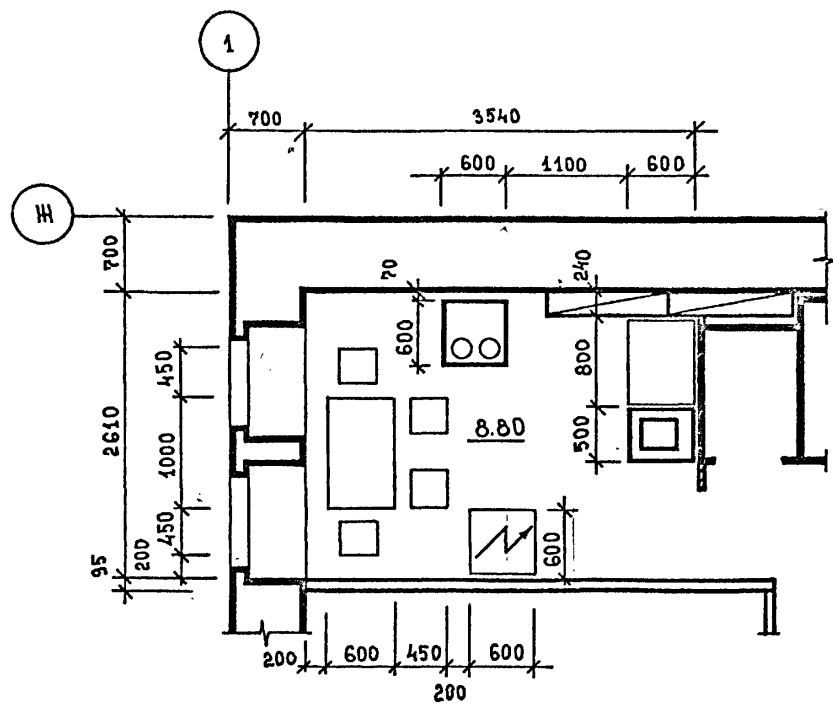


УГЛОВОЕ РАЗМЕЩЕНИЕ КУХОННОГО ОБОРУДОВАНИЯ. РАССТОЯНИЕ МЕЖДУ МОЙКОЙ И ВЕНТЕЛОМ ПОЗВОЛЯЕТ РАЗМЕСТИТЬ ДОПОЛНИТЕЛЬНУЮ МЕБЕЛЬ.

1954
 8.8.88
 10/16

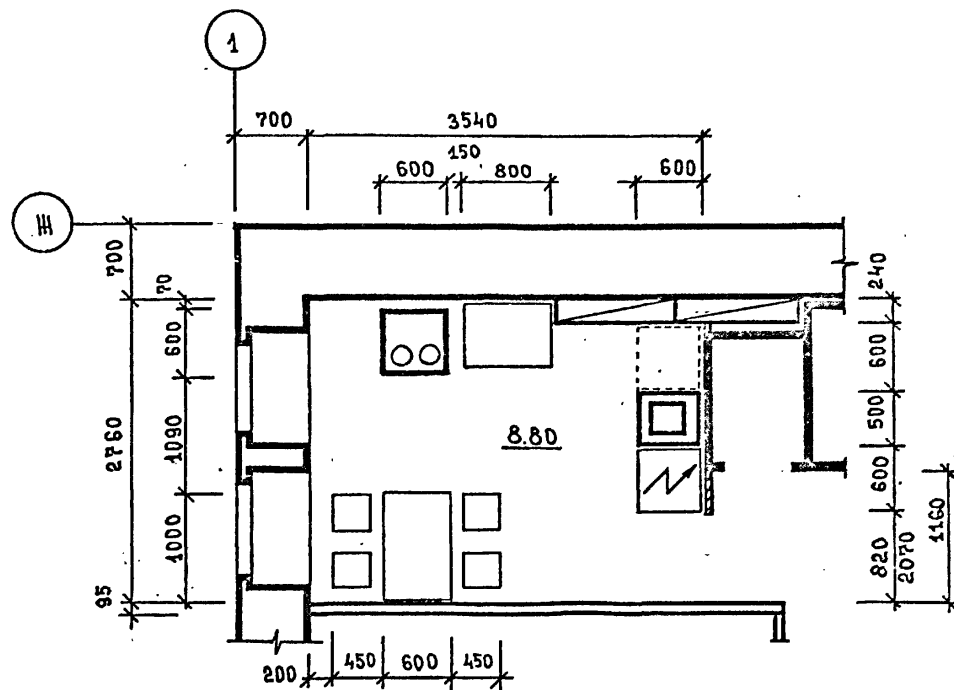
| | | | | | | | |
|------------|---------------|------------------------|-------|---|-----------------|------|--------|
| | | | | 10.0 - КР-5.2005 | | | |
| Проверил | Есельсон | <i>А.Есельсон</i> | 12.88 | Варианты расстановки оборудования в кухне кв №11 дома №28 по ул. Фурманова | Стадия | Лист | Листов |
| Разработал | Кулаков | <i>В.Кулаков</i> | 12.88 | | Р | 1 | 2 |
| Исполнил | Кулаков | <i>В.Кулаков</i> | 12.88 | | ЛЕНШИЛНИИПРОЕКТ | | |
| И.контр. | Архангельская | <i>Д.Архангельская</i> | 12.88 | | | | |

РЕКОМЕНДУЕМОЕ РЕШЕНИЕ, II ВАРИАНТ.



Размещение плиты на величину рабочей зоны /4100/ от рабочего стола и мойки, установленных вдоль перегородки сан.узла. Холодильник расположен у противоположной от плиты перегородки, отделяя обеденную зону от рабочей.

РЕКОМЕНДУЕМОЕ РЕШЕНИЕ, III ВАРИАНТ.



Угловое размещение кухонного оборудования. Расстояние между мойкой и вентилячком позволяет разместить дополнительную мебель /шкаф высский/.

18.06.84 Veret
1997