

ТИПОВЫЕ МАТЕРИАЛЫ ДЛЯ ПРОЕКТИРОВАНИЯ

21-0-686

УЧАСТКИ ДЕТСКИХ ЯСЛЕЙ-САДОВ

АЛЬБОМ 1

ЗАСТРОЙКА И БЛАГОУСТРОЙСТВО УЧАСТКОВ ДЕТСКИХ ЯСЛЕЙ-САДОВ

2194/1

Госстрой СССР
ЦЕНТРАЛЬНЫЙ ИНСТИТУТ ТИПОВОГО ПРОЕКТИРОВАНИЯ
Свердловский филиал
620062, г.Свердловск-62, ул.Чebyшева,4
Заказ № 3734 инв. № 2194/1 тираж 1700
Сдано в печать 7.07. 1987 г. цена 1-22

ТИПОВЫЕ МАТЕРИАЛЫ ДЛЯ ПРОЕКТИРОВАНИЯ

21-0-6.86

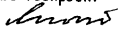
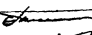


УЧАСТКИ ДЕТСКИХ ЯСЛЕЙ-САДОВ

АЛЬБОМ I

СОСТАВ ПРОЕКТА:

АЛЬБОМ I ЗАСТРОЙКА И БЛАГОУСТРОЙСТВО УЧАСТКОВ ДЕТСКИХ ЯСЛЕЙ-САДОВ

2194/1

Разработан институтом „Белгоспроект“
Директор института  Г.И. Лиопо
Главный инженер института  А.М. Толеш
Начальник АКМ-4  Р.З. Кнауер
Главный архитектор проекта  З.Р. Вишневская

Утвержден Госстроем БССР
приказ №215 от 15.12.86 г.
Введен в действие
институтом „Белгоспроект“
приказ №217 от 30.09.86 г.

Авторский коллектив:

Архитекторы Э.Р. Вишневецкая, Г.В. Бокун

- Проект разработан в соответствии с требованиями
1. СНиП II-60-75** Планировка и застройка городов, поселков и сельских населенных пунктов;
 2. СНиП II-64-80 Детские дошкольные учреждения;
 3. Пособие по проектированию детских дошкольных учреждений (к СНиП II-64-80) ЦНИИЭП учебных зданий Москва 1985год;
 4. Рекомендации по размещению, планировке и оборудованию участков дошкольных учреждений. ЦНИИЭП учебных зданий, Москва, 1984год;
 5. Указания по проектированию участка детского ясля №52 вкв. II, Глав. АПУ г. Москвы, Тех. отдел, 1980год;
 6. СН 44-72. Указания по проектированию ограждений площадок и участков предприятий, зданий и сооружений.

Ведомость ссылочных и прилагаемых документов

Обозначение	Наименование	Примечание организация разработала
т.п. 212-2-53/79	Детские ясли-сад на 120 мест универсального назначения (стены-керамзитобетонные панели)	БЕЛГОСПРОЕКТ г. Минск
т.п. 212-2-143	Детские ясли-сад на 280 мест универсального назначения (стены-керамзитобетонные панели)	
т.п. 214-2-159	Детские ясли-сад на 120 мест универсального назначения (стены из кирпича)	
эксп. проект	Экспериментальные детские ясли-сад на 330 мест в конструкциях серии 1.039. 1-1.	
т.п. 310-04-9.86	Типовые проекты площадок для обучения детей правилам дорожного движения на участках школ и дошкольных учреждений.	

Условные обозначения покрытий и зеленых насаждений см. на планах покрытий и дендропланах

91-0-6-86

Имя и фамилия Проектанта и разработчика

Соответствие проекта действующим нормам и правилам удостоверяю

Главный архитектор проекта *Э.Р. Вишневецкая* Э.Р.

21-0-6.86

ГП-1

Исполнитель	Мологов	09.85	Участки детских яслей-садов	Стадия	Лист	Листов
Мет. АКМ	Кудуз	09.85				
Г.х.к.к.т.а	Михайловская	09.85				
Г.А.П.	Вишневецкая	09.85				
Ст. арх.	Бокун	09.85				
Исполн.	Тилишвили	09.85	Общие данные (начало)	Р	1	31
				БЕЛГОСПРОЕКТ г. Минск		

91-0-6.86

№№ листов, Подпись и дата составления

Лист	Наименование	Примечание
1	2	3
1	Общие данные (начало)	
2	Общие данные (продолжение)	
3	Общие данные (продолжение)	
4	Общие данные (продолжение)	
5	Общие данные (продолжение)	
6	Общие данные (окончание)	
7	Детские ясли-сад на 140 мест универсального назначения. Генплан. Примерное решение.	
8	Детские ясли-сад на 140 мест универсального назначения. Сводный лист таблиц.	
9	Детские ясли-сад на 140 мест универсального назначения. План покрытий. Примерное решение.	
10	Детские ясли-сад на 140 мест универсального назначения. Озеленение. Дендроплан. Примерное решение.	
11	Детские ясли-сад на 280 мест универсального назначения. Генплан. Примерное решение.	
12	Детские ясли-сад на 280 мест универсального назначения. Сводный лист таблиц.	
13	Детские ясли-сад на 280 мест универсального назначения. План покрытий. Примерное решение.	
14	Детские ясли-сад на 280 мест универсального назначения. Озеленение. Дендроплан. Примерное решение.	
15	Детские ясли-сад на 320 мест универсального назначения. Генплан. Примерное решение.	
16	Детские ясли-сад на 320 мест универсального назначения. Сводный лист таблиц.	
17	Детские ясли-сад на 320 мест универсального назначения. План покрытий. Примерное решение.	
18	Детские ясли-сад на 320 мест универсального назначения. Озеленение. Дендроплан. Примерное решение.	
19	Экспериментальные ясли-сад на 330 мест	

1	2	3
	Генплан. Примерное решение.	
20	Экспериментальные ясли-сад на 330 мест. Сводный лист таблиц.	
21	Экспериментальные ясли-сад на 330 мест. План покрытий. Примерное решение.	
22	Экспериментальные ясли-сад на 330 мест. Озеленение. Дендроплан. Примерное решение.	
23	Детские ясли-сад на 280 мест универсального назначения. Генплан. Примерное решение.	
24	Схемы компоновки групповых площадок.	
25	Детские ясли-сад на 140, 280, 320 мест универсального назначения. Оборудование площадок.	
26	Детские ясли-сад на 140, 280, 320 мест универсального назначения. Групповые площадки. Рекомендации по оборудованию.	
27	Детские ясли-сад на 140, 280, 320 мест универсального назначения. Общая физкультурная площадка. Рекомендации по оборудованию.	
28	Общая физкультурная площадка. Примерное решение с расстановкой оборудования.	
29	Групповые тематические площадки. Примеры оборудования.	

21-0-6.86

ГП-1

		статья		Лист	Листов
		Р	2		
Начальник КВАУР	И.В. БС	Участки детских яслей - садов			
Л. Константинов	И.В. БС				
ГАП	И.В. БС				
Ст. арх. Бокин	И.В. БС				
Н. Кондр. Пилипенко	И.В. БС				
		Общие данные (продолжение)		БЕЛГОСПРОЕКТ г. Минск	

ФОРМАТА

По тематике групповые площадки могут быть: "Транспортная", "Театральная", "Лосмическая", "Морская", "Строительная", "Приключенческая", "Зоологическая", "Сказочная" и т.п.

Набор специализированных и тематических площадок на участке яслей-сада определяется в каждом конкретном случае

Специализированные и тематические площадки закрепляются за соответствующими группами, используются ими группы поочередно, что разнообразит игровую деятельность детей и создает большие возможности для их физического и эмоционального развития.

Планировка, организация и оборудование физкультурной площадки должны способствовать проведению с дошкольниками утренней гимнастики, подвижных игр элементами спорта, физкультурных занятий, спортивных игр и т.п.

На физкультурной площадке рекомендуется предусматривать зеленую хижину для подвижных игр, кольцевую беговую дорожку, ямку для прыжков в длину и в высоту, площадку для спортивных игр, яму с гимнастическим оборудованием и спортивными снарядами. Физкультурную площадку целесообразно предусматривать из двух секторов - отдельно для детей ясельного и дошкольного возраста.

Площадь физкультурной площадки проектируется в зависимости от вместимости дошкольного учреждения: для участков яслей-садов на 50-75 детей - 150 м², на 100 и более детей - 250 м².

Физкультурная площадка размещается на участке ближе к групповым площадкам детей дошкольного возраста. В дошкольных учреждениях вместимостью 280, 330 мест она может решаться в комплексе с кольцевой дорожкой, для обучения детей правилам поведения пешеходов на улице. (см. т.п. «Площадки для обучения детей правилам дорожного движения»)

Для обучения правилам дорожного движения и поведения пешеходов на улицах современного города на участке рекомендуется создавать соответствующую предметно-пространственную среду имитирующую городскую застройку, дорожную сеть с улицами, тротуарами, пешеходными переходами, перекрестками. Для этой цели можно использовать всю территорию участка, производить разметку и установить основные дорожные знаки на проездах и дорожках.

Групповые площадки детей дошкольного возраста соединяются кольцевой дорожкой шириной 1,5 м, используемой также для езды на велосипедах и pedalных машинах.

В площадь озеленения участка включается площадь зеленых насаждений, газонов, цветников, огорода-ягодника и травяное покрытие групповых и физкультурных площадок. Площадь озеленения участка детского сада должна составлять не менее 17 м² на одно место, в комплексе из нескольких детских яслей-садов не менее 15 м².

Огород-ягодник, где дети получают первоначальные знания о растениях и навыки ухода за ними, обязательно иметь при каждой групповой площадке и иметь размеры 15 м². Допускается огород-ягодник устраивать общим для всех дошкольных групп из расчета на суммарное число в здании. Его следует размещать на открытом незастроенном пространстве, в глубине участка, ближе к хозяйственной.

Хозяйственная площадка предназначается для хранения и выгрузки автотранспорта, на ней устанавливаются мусоросборник, приспособления для сушки белья и т.п. Площадь ее следует принимать для детских садов-яслей вместимостью до 50 мест - 70 м², до 145 мест - 100 м², до 195 мест - 140 м² и до 340 мест - 240 м²; в комплексных яслей-садов не более 400 м².

Хозяйственную лучше размещать у границы участка со стороны входа в административно-хозяйственный блок.

На хозяйственной необходим самостоятельный въезд, изолированный от входа на участок, которым пользуются дети, работники, персонал. а для учреждений малой вместимости - до 140 мест допускается совмещать въезд со входом в здание.

Все элементы участка, состав и площади которых для зданий различной вместимости представлены в таблицах наметки примерных генпланов, должны быть связаны сетью дорожек, проходов и проездов. Количество проходов и проездов на участке должно быть минимальным.

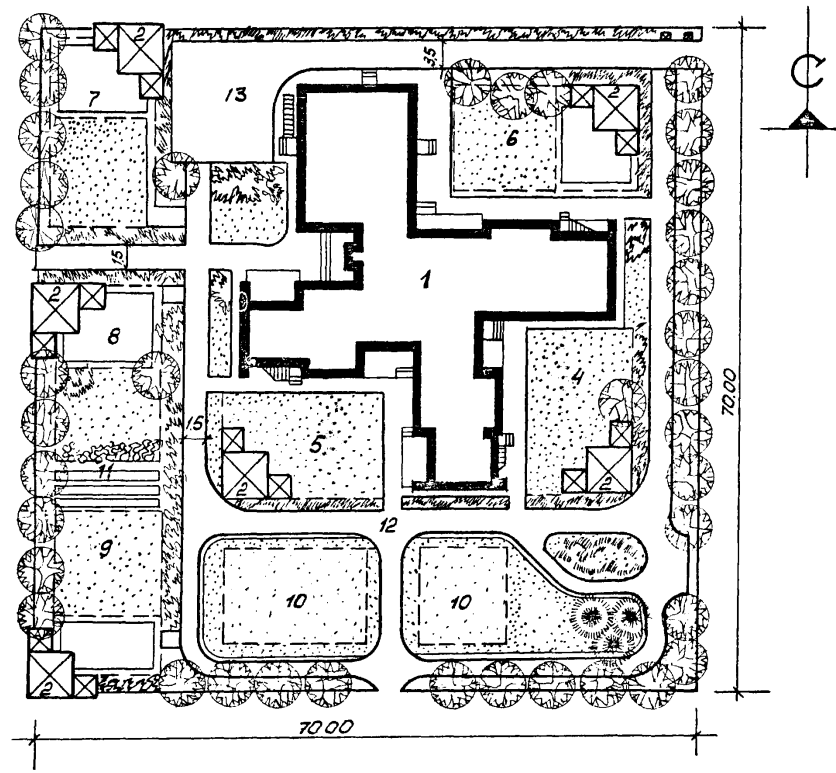
21-0-6.86

Лист № 10. Подпись и дата. Взам.инв. №

				21 - 0 - 6.86 ГП			
				Участки детских садов яслей.		Листы	Листов
				Общие данные (продолжение)		Р	4
				БЕЛГОСПРОЕКТ			
				г. Минск			
				Формат А3			

И.М.М.М. ХИЩА	07.85
И.В.В.В. ХИЩА	07.85
И.П.П.П. ХИЩА	07.85
И.С.С.С. ХИЩА	07.85
И.Т.Т.Т. ХИЩА	07.85

Экспликация зданий, сооружений и зон участка сада-яслей



21-0-6.86

Уч. № подл. Листов в поэта. Разм. в кв. м

№ по/п/п	Наименование	№ типового проекта	кол-во	этажи наг. стел. павильн. жс/Б	площ. кв. м
1	Здание детсада-яслей на 140 мест	212-2-53/79	1	2 павильн. жс/Б	721.86
2	Теневые навесы Тип ГБ	310-4-1	6	1 жс/Б	240 40*6
3	Групповые площадки для детей в возрасте от 2 мес до 1 года		—		—
4	Групповые площадки для детей в возрасте от 1 года до 2 лет		1		100
5	Групповые площадки для детей в возрасте от 2 до 3 лет		1		150
6	Групповые площадки для детей в возрасте от 3 до 4 лет		1		180
7	Групповые площадки для детей в возрасте от 4 до 5 лет		1		180
8	Групповые площадки для детей в возрасте от 5 до 6 лет		1		180
9	Групповые площадки для детей в возрасте от 6 до 7 лет		1		180
10	Общая физкультурная площ		1		250
11	Огород-ягодник		4		60 15*4
12	Площадка для изучения ПДД	310-04-286	1		1120
13	Творческая площадка		1		100

		21-0-6.86		ГП-1		
И.п.в. А.И.И.И.И.	И.п.в. А.И.И.И.И.	07.85	Участки детские яслей - сад	Стадия	Лист	Листов
С.п.в. А.И.И.И.И.	С.п.в. А.И.И.И.И.	07.85		Р	7	
И.п.в. А.И.И.И.И.	И.п.в. А.И.И.И.И.	07.85	Детские ясли-сад на 140 мест универсального назначения.	БЕЛГОСПРОЕКТ г. МИНСК Формат А3		
И.п.в. А.И.И.И.И.	И.п.в. А.И.И.И.И.	07.85	Генплан, Примерное решение.			

21-0-6.86

№№ листов, входящих в состав альбома

Баланс территории			
№№ п.п.	Наименование	Площадь м ²	%
1	Общая площадь участка	5110	100
2	Площадь застройки	890	17,4
3	Площадь покрытий	135425	27,5
4	Площадь озеленения	2810	55,1

Ведомость малых архитектурных форм

№ по гл.	Наименование	№ типового проекта	кол. шт.	
1	2	3	4	
3	Зонт теневой	т.п. 310-4-1	1	
от 2 м до 5 м	● Скамья детская Тип II	"	4	
	● Столик для игр Тип III	"	2	
	○ Урна Тип III	"	1	
	● Манеж	"	2	
4	Зонт теневой	"	1	
от 5 до 6 м	● Скамья детская Тип I	"	4	
	● Столик для игр Тип I	"	2	
	○ Урна Тип III	"	1	
	● Песочница Тип I	"	1	
	● Манеж	"	1	
	○ Барьер	"	4	
	○ Лесенки-ступеньки	"	1	
	● Горка-манеж	"	1	
	5	Зонт теневой	"	1
	от 2-х до 3 м	○ Скамья детская Тип I-II	"	4
● Столик для игр Тип I-II		"	2	
○ Урна Тип III		"	1	
● Песочница Тип I		"	1	
○ Горка из бревен		"	1	
от 2-х до 3 м	○ Барьер	"	3	
	● Лесенки-перегородки Тип I	"	1	

1	2	3	4	
● Качалка-балансир Тип III	т.п. 310-4-1	1		
6	● Скамья детская Тип II	"	4	
от 5-х до 7 м	● Столик для игр Тип II	"	2	
	○ Урна Тип III	"	1	
	● Дворик песочный Тип II	"	1	
	○ Горка из бревен	"	1	
	● Качалка-балансир Тип III	"	1	
	● Горка-скаат Тип II А	"	1	
	● Лесенки-перегородки Тип II	"	1	
	7	● Скамья детская Тип II-III	"	4
	○ Столик для игр Тип II-III	"	2	
	○ Урна Тип III	"	1	
от 4-х до 5 м	● Дворик песочный Тип III	"	1	
	○ Горка из бревен	"	1	
	● Качалка-балансир Тип III	"	1	
	● Горка-скаат Тип II А	"	1	
	○ Спираль	"	1	
	8	● Скамья детская Тип II	"	4
	от 3 до 6 м	● Столик для игр Тип III	"	2
		○ Урна Тип III	"	1
		● Дворик песочный Тип III	"	1
		○ Горка из бревен	"	1
● Бум Тип II А, Б		"	2	

1	2	3	4	
● Качалка-балансир Тип III	т.п. 310-4-1	1		
● Горка-скаат Тип II А	"	1		
9	● Скамья детская Тип II-II	"	4	
от 6 до 7 м	● Столик для игр Тип III	"	2	
	○ Урна Тип III	"	1	
	● Дворик песочный Тип II	"	1	
	○ Горка из бревен	"	1	
	● Бум Тип II Б, В	"	2	
	● Качели	"	1	
	● Горка-скаат Тип I	"	1	
	10	● Бум Тип II Б, В	"	3
	от 14 до 15 м	● Личины Тип I, II	"	2
		Дорожные знаки и указатели	т.п. 310-04-9,86	
15		Кантейнер для пиц. отходов	310-5-4	
○ Площадка для сбора мусора		"	1	
○ Металлическая ограда из сетчатых панелей		серия 3.017	286мм	
от 14 до 15 м	● Металлические сетчатые борты с каменной облицовкой	310-4-1	1	
	● Металлические сетчатые калитки	"	2	

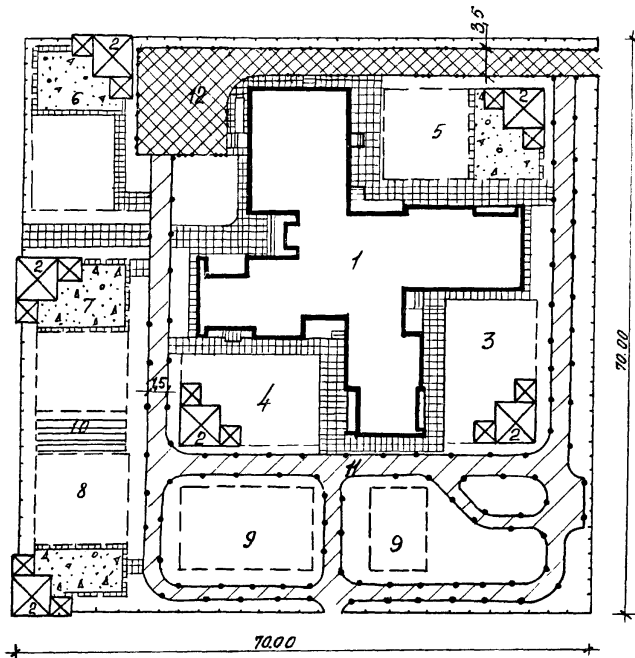
- Обязательное оборудование
 - Дополнительное оборудование
- Теневые навесы учтены в экспликации лист 7.

Номера по генплану (М) 1:2411-13
с/м на листе 7, данного альбома

21-0-6.86		ГП-1	
Исполнители	Киселев	08.15	Участки детских яслей-садов
Проектировщики	Николайский	07.15	
ГЛАВ	Волынский	08.15	Детские ясли-сада индивидуального назначения
Ст. арх.	Болун	08.15	
Инж.пр.	Полушенин	08.15	свободный лист таблиц
			БЕЛГОСПРОЕКТ г. Минск

21-0-6.86

И.М. К.С. П.С.С. и др. В.С.С.С.С.С.С.



Экспликация зданий, сооружений и зон участка сада-яслей

1	Здание дет.сада-яслей на 140 мест	7	Групповые площадки для детей в возрасте от 5 до 6 лет
2	Теневые навесы	8	Групповые площадки для детей в возрасте от 6 до 7 лет
3	Групповые площадки для детей в возрасте от 1 года до 2 лет	9	Общая физкультурная площадка
4	Групповые площадки для детей в возрасте от 2 до 3 лет	10	Огород-ягодник
5	Групповые площадки для детей в возрасте от 3 до 4 лет	11	Площадка для изучения ПДД
6	Групповые площадки для детей в возрасте от 4 до 5 лет	12	Хозяйственная площадка

Условные обозначения

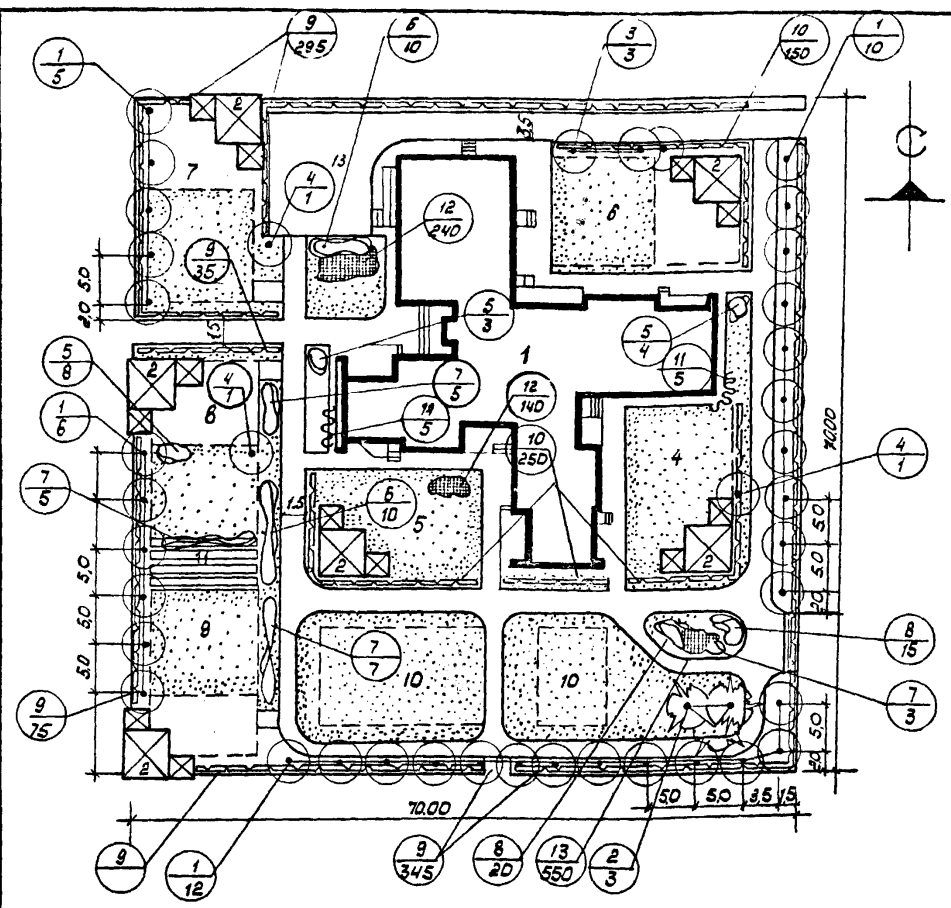
- Проезды с асфальтобетонным покрытием
- Площадки и дорожки из бетонных плит 50x50x7см
- Площадки из гранитных высевок
- Тротуары и отмостки из литого асфальта
- Бетонный борт сеч. 12x15x30см на бетонном основании
- Бетонный борт сеч. 8x20см на бетонном основании

1. Работы по устройству покрытий на площадке по изучению правил дорожного движения см. типовый проект 310-04-9.86

21-0-6.86				ГП-1		
Нач. Якт. Кисачер	07.85	Участок детских яслей-садов	Стация	Лист	Листов	
ГАП Вишневецкая	07.85		Р	9		
Сл. спец. Барановский	07.85					
Рук. сек. Газпенко	07.85					
Рук. прил. Пичина	07.85		Детские ясли-сад на 140 мест универсального назначения	БЕЛГОСПРОЕКТ г. Минск		
Инженер Ганчарова	07.85					
Н. контр. Пилошенко	07.85					

Формат А3

21-0-6.86



Условные обозначения по озеленению

	Деревья лиственные
	Деревья хвойные
	Лустарник в изгороди
	Лустарник в группах
	Цветники
	Газон обыкновенный
	Вьющийся лустарник
	Кожер по таблице ассортимента
	Количество: штук, м ²

Ассортимент посадочного материала						
№ по тов.	Наименование пород	Ед. изм.	К-во шт.	Возраст лет	Размер кома	Примечания
Деревья						
1	Липа мелколистная	шт	38	12	08-06	
2	Ель каучучная ф. голубая	шт	8	10	—	
3	Яблоня обыкновенная	шт	3	6	без кома	
4	Ива русская ф. платиная	шт	3	—	—	
Итого						
			47			
Лустарники в группах						
5	Спирей обыкновенная привитая	шт	15	56	без кома	
6	Смородина черная	шт	20	3-4	без кома	
7	Смородина красная	шт	20	—	—	
8	Спирей японская	шт	35	—	—	
Итого						
			90			
Лустарники в изгороди						
9	Дерев белый	шт	750	3-4	3 шт / п.м.	
10	Спирей средняя	шт	400	—	5 шт / п.м.	
Итого						
			1150			
Вьющиеся лустарники						
11	Виноград двукл. цветы	шт	10	1	черепками через 1м	
Многочлетние (золотос. остро.)						
12	Многочлетние (золотос. остро.)	шт	400			16 шт/м ²
Летники (газетес)						
13	Летники (газетес)	шт	350			50 шт/м ²
Розок обыкновенный						
		м ²	2200			
		м ²	2380			

1. Экспликацию зданий, сооружений и зон участка сада-лесу см. лист 5 данного альбома.

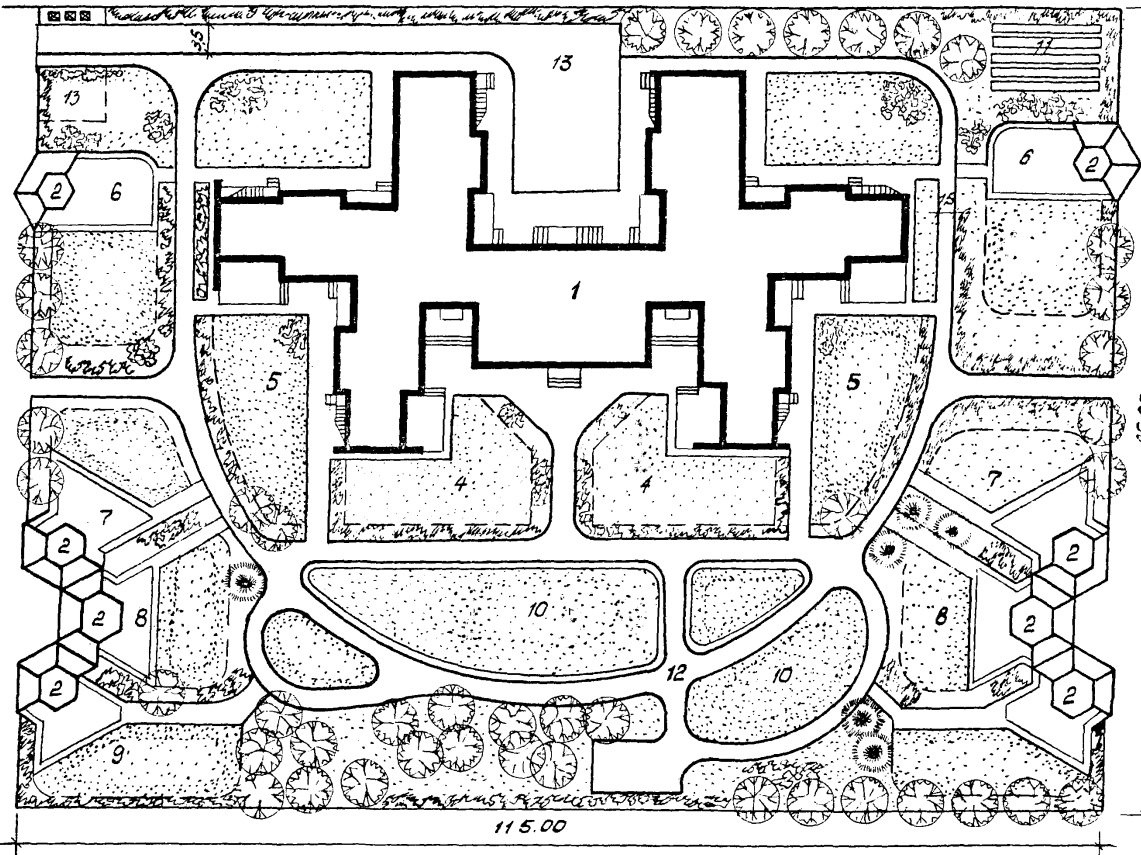
Лист № подл. Подпись и дата. Взам. инв. №

21-0-6.86			ГП-1			
Мач. АКМ	Л. Козлов	27.85	Участки озеленения лесу - садов	Стадия	Лист	Листов
ГАП	В. Шевченко	27.86		Р	10	
Г. ст.м.	В. Иванов	27.87				
Рук. свет.	В. Козлукко	27.88				
Ст. инж.	Л. Шубовская	27.89	Летние ясли-сад на 140 мест универсального назначения	БЕЛГОСПРОЕКТ г. Минск		
Н. конст.	П. Шилова	27.85	Детские площадки. Прим. решение			

Экспликация зданий, сооруженный в зон участка сада - яслей

21-0-686

Книг. № подл. 1001111111 в дотра. Азбук. шифр. №



№/№ подл.	Наименование	№ типового проекта	Этаж	площ. м ²
1	Здание дет. сада-яслей на 280 м.	212-2-143	1	183,96
2	Теневые навесы. Тип II $\frac{1}{2}$ (см)	310-4-1	$\frac{2}{2}$	$\frac{320}{40 \times 8}$
3	Групповые площадки для детей в возрасте от 2 мес. до 1 года.			
4	Групповые площадки для детей в возрасте от 1 года до 2 лет.		2	$\frac{300}{100 \times 2}$
5	Групповые площадки для детей в возрасте от 2 до 3 лет.		2	$\frac{300}{150 \times 2}$
6	Групповые площадки для детей в возрасте от 3 до 4 лет.		2	$\frac{350}{180 \times 2}$
7	Групповые площадки для детей в возрасте от 4 до 5 лет.		2	$\frac{380}{180 \times 2}$
8	Групповые площадки для детей в возрасте от 5 до 6 лет.		2	$\frac{350}{180 \times 2}$
9	Групповые площадки для детей в возрасте от 6 до 7 лет.		2	$\frac{360}{180 \times 2}$
10	Общая физкультурная площадка.		1	300
11	Огород - ягодник.		1	120
12	Площадка для изучения ИДД.	310-04-986	1	130
13	Исследовательская площадка.		1	240

21-0-686

ГП-1

Изм. АНН-4	В. Жук	07.85	Участки детских яслей - садов	Стадия	Лист	Листов
В. КОНСТ.	Мухоморов	07.85		Р	11	
ГАП	Винниковой	07.85				
Ст. арх.	Божук	07.85	Детский сад-ясли на 280 мест универсального назначения тип. примерное решение.	БЕЛГОСПРОЕКТ г. Минск		
Лит.	Мельнич	07.85				
Н. КОНСТ.	Плющенко	07.85				

Формат А3

Баланс территории

№ п/п	Наименование	Площадь м ²	%
1	Общая площадь участка	9800	100
2	Площадь застройки	1659,6	16,9
3	Площадь покрытия	8351,80	27,5
4	Площадь озеленения	5445	55,6

Ведомость малых архитектурных форм

№ п/п	Наименование	№ типового проекта	кол. шт.
1	2	3	4
3	Зонт теневой	310-4-1	1
•	Скамья детская тип II	"	4
•	Столик для игр тип III	"	2
•	Урна тип III	"	1
•	Манеж	"	1
4	Зонт теневой	"	1
•	Скамья детская тип II	"	4
•	Столик для игр тип II-В	"	2
•	Урна тип III	"	1
•	Песочница тип II	"	1
•	Манеж	"	1
•	Барьер	"	4
•	Лесенки-ступеньки	"	1
•	Горка-манеж	"	1
5	Зонт теневой	"	1
•	Скамья детская тип I-II	"	4
•	Столик для игр тип I-II	"	1
•	Урна тип III	"	1
•	Песочница тип II	"	1
•	Чаша-галлунца	"	1
•	Барьер	"	3
•	Лесенки-ступеньки	"	1

1	2	3	4
•	Лесенки-перекладные тип I	310-4-1	1
•	Качалка-балансир тип I	"	1
6	Скамья детская тип II	"	4
•	Столик для игр тип II	"	2
•	Урна тип III	"	1
•	Дворик песочный тип I	"	1
•	Чаша-галлунца	"	1
•	Балансир тип I	"	1
•	Качалка-балансир тип I	"	1
•	Людка тип I	"	1
•	Лесенки-перекладные тип II	"	1
7	Скамья детская тип I-II	"	4
•	Столик для игр тип I-II	"	2
•	Урна тип III	"	1
•	Дворик песочный тип I	"	1
•	Людка тип II	"	1
•	Балансир тип II	"	1
•	Качалка	"	1
•	Сетка для лазания тип I	"	1
8	Скамья детская тип III	"	4
•	Столик для игр тип III	"	2
•	Урна тип III	"	1
•	Дворик песочный тип I	"	1

1	2	3	4
•	Балансир тип II	"	1
•	Качалка	"	1
•	Ярка-туннель	"	1
9	Сетка для лазания тип I	"	1
•	Скамья детская тип II-III	"	4
•	Столик для игр тип III	"	2
•	Урна тип III	"	1
•	Дворик песочный тип I	"	1
•	Балансир тип III	"	1
•	Качалка тип I	"	1
•	Спираль	"	1
•	Сетка для лазания тип II	"	1
10	Ярка-гимнаст. лестница	"	2
•	Ярка кольцо-мышель	"	1
•	Горка-искусств. рельеф	"	1
11	Дорожные знаки ч. указатели	г.п. 21-02	
15	Контейнер для пищевых отходов	310-5-4	2
•	Площадка для сбора мусора	"	1
•	Металлическая сетчатая конструкция	серия 3.017	396л.м
•	Чугунные лавочки		
•	Металлические сетчатые бордюры с колышками	310-4-1	1
•	Металлические сетчатые колышки	"	2

- Обязательное оборудование.
 - Дополнительное оборудование.
- Теневые навесы учтены в экспликации лист 14.

Номера по генплану (гп) даны с.м. на листе в данного альбома

21-0-686 ГП-1

Исполнитель	Анчаро	Листы	Участки детских яслей-садов	Страницы	Лист	Листов
И.п. место	Молодцовский	ЛР. 25		Р	12	
Г.п.п.	Винниченко	ЛР. 25		БЕЛГОСПРОЕКТ г. Минск		
Ст. с.р.х.	Бокун	ЛР. 25				
И.номер	Пилошенко	ЛР. 25				

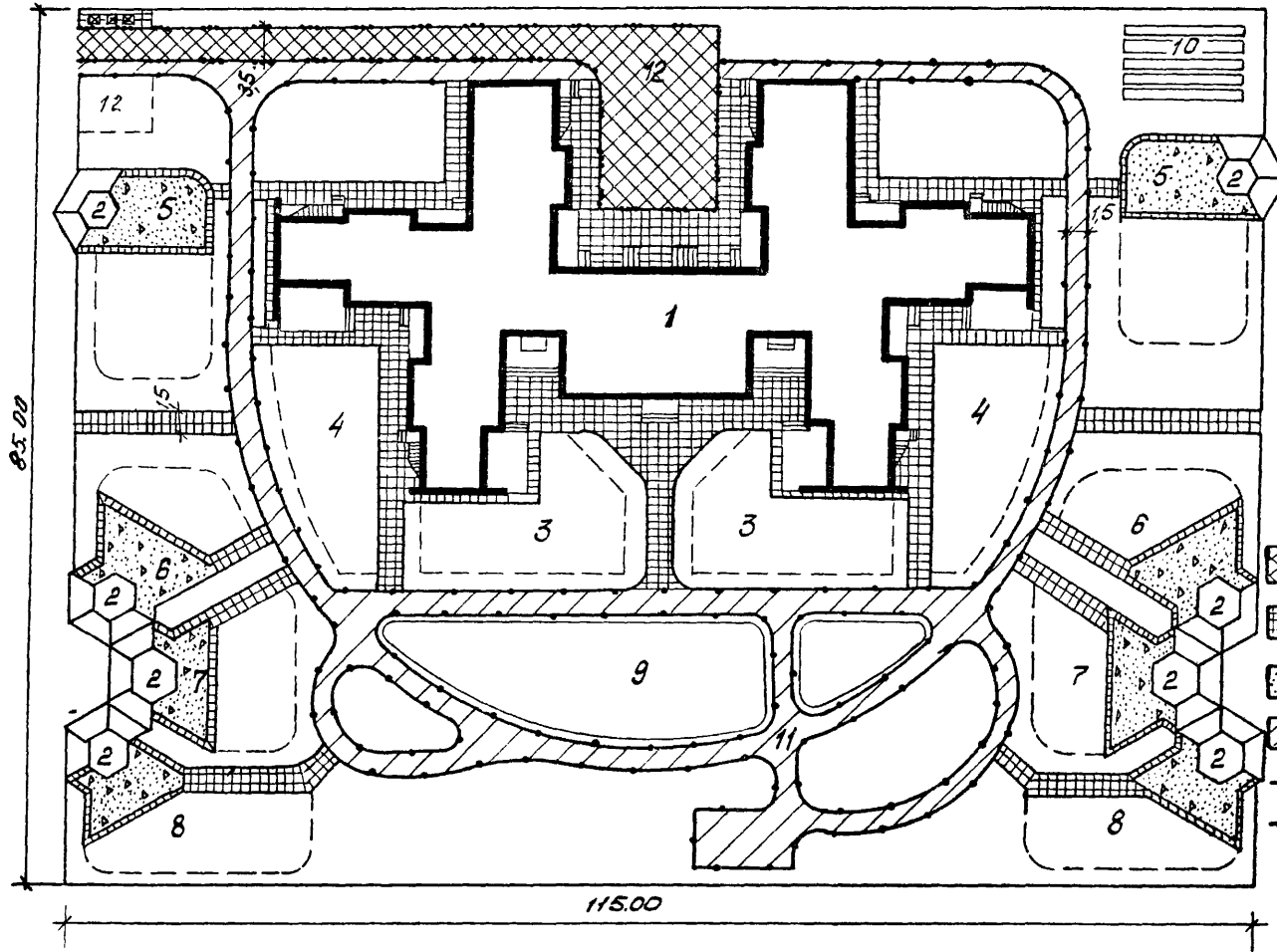
ФОРМАТ А3

21-0-6.86

М.п. и подл. Подпись и дата. Виза инж. и

Экспликация зданий, сооружений и зон участка сада-яслей

1	Здание детского сада-яслей на 280 м	7	Групповые площадки для детей в возрасте от 5 до 6 лет
2	Теневые навесы	8	Групповые площадки для детей в возрасте от 6 до 7 лет
3	Групповые площадки для детей в возрасте от 1 года до 2 лет	9	Общая физкультурная площ.
4	Групповые площадки для детей в возрасте от 2 до 3 лет	10	Огород-ягодник
5	Групповые площадки для детей в возрасте от 3 до 4 лет	11	Площадка для изучения ЧД
6	Групповые площадки для детей в возрасте от 4 до 5 лет	12	Торжественная площадка



Условные обозначения

- Проезды с асфальтобетонным покрытием
- Площадки и дорожки из бетонных плит разм. 50*60 см
- Площадки из керамических высевок
- Тротуары и отмостки из литого асфальта
- Бетонный борт сч. 6*20 см на бетонном основании
- Бетонный борт сч. 12(15)*30 см на бетонном основании

21-0-6.86

№ подл. Подпись и дата, Власт. инст. №

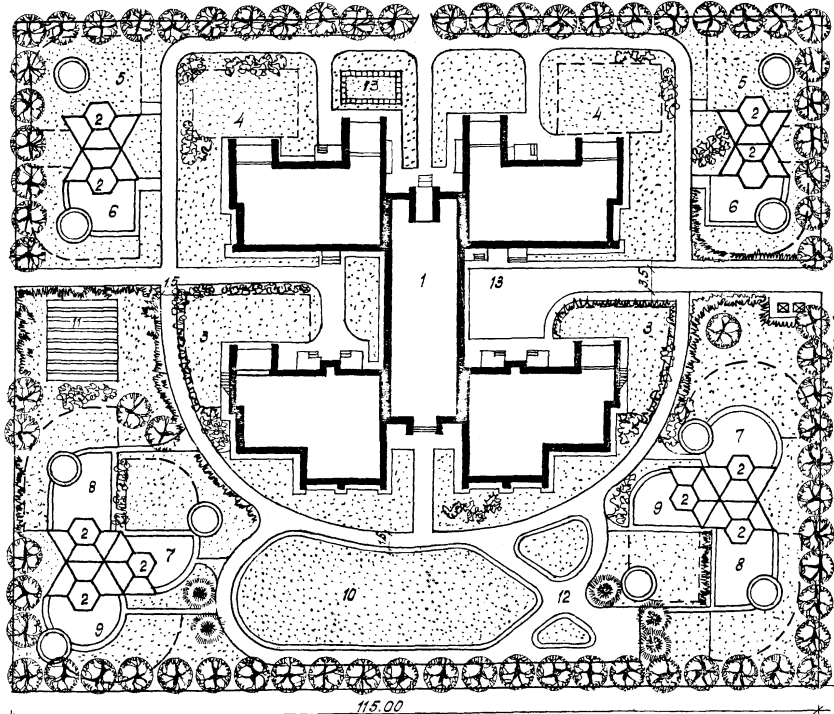
1. Работы по устройству покрытий на площадке по изучению правил дорожного движения см. типовый проект 310-04-9.86

21-0-6.86		ГП-1			
Нак. АИИ-Алауэр	07.85	Участки детских яслей-садов	Стадия	Лист	Листов
ГАП Вишневская	07.85		Р	13	
Л. спец. Барановский	07.85				
Рук. сек. Лыленко	07.85				
Рук. бр. Лукина	07.85	Детские ясли-сад на 280 мест универсального назначения	БЕЛГОСПРОЕКТ г. Минск		
Инженер Гичарова	07.85	План покрытий. Прим. решение			
И. контр. Лытошенко	07.85				

Формат А3

2194/1

Экспликация зданий, сооружений и зон участка сада-яслей



№№ по ПП	Наименование	№ типового проекта	год. в.б.	этажн. мат. степ.	Площадь м.кв.
1	Здание дет.сада-яслей на 320мест	214-2-159	1	2	1748.59
2	Теневые навесы Тип II Б	310-4-1	6/2	1	400 40*10
3	Групповые площадки для детей в возрасте от 2 мес. до 1 года		2		200 100*2
4	Групповые площадки для детей в возрасте от 1 года до 2 лет.		2		200 100*2
5	Групповые площадки для детей в возрасте от 2 до 3 лет		2		300 150*2
6	Групповые площадки для детей в возрасте от 3 до 4 лет		2		360 180*2
7	Групповые площадки для детей в возрасте от 4 до 5 лет.		2		360 180*2
8	Групповые площадки для детей в возрасте от 5 до 6 лет		2		360 180*2
9	Групповые площадки для детей в возрасте от 6 до 4 лет		2		360 180*2
10	Общая физкультурная площадка		1		300 120
11	Огород-грядник		2		15*8
12	Площадка для изучения пав.	310-04-9.86	1		1800
13	Ковровый площадка		1		240

21-0-6.86

№ п. п. таблица и дата. Временная

21-0-6.86

П-1

<p>Исполн. И. Смирнов</p> <p>Ил. Виктор Митрофанов</p> <p>Дал. Виноградова</p> <p>Ст. арх. Басук</p> <p>И.п.контр. Пилошенко</p>	<p>07.85</p> <p>07.85</p> <p>07.85</p> <p>07.85</p> <p>07.85</p>	<p>07.85</p> <p>07.85</p> <p>07.85</p> <p>07.85</p>	<p>07.85</p> <p>07.85</p> <p>07.85</p> <p>07.85</p>	<p>07.85</p> <p>07.85</p> <p>07.85</p> <p>07.85</p>	<p>07.85</p> <p>07.85</p> <p>07.85</p> <p>07.85</p>
--	--	---	---	---	---

Участки детских яслей-садов.

Детские ясли-сад на 320 мест универсального назначения. Великобритания. Примерное решение.

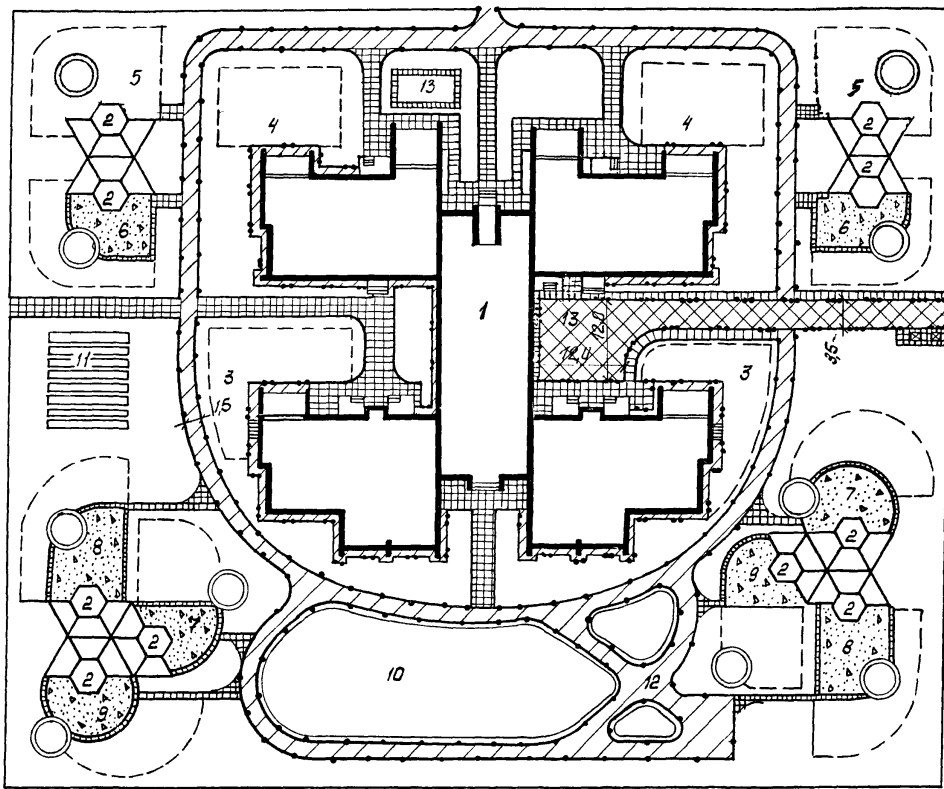
Этажи	Лист	Листов
Р	15	

БЕЛГОСПРОЕКТ

г. Минск

Формат А3

Экспликация зданий, сооружений и зон участка сада-яслей



1	Здание дет сада-яслей на 320 м.
2	Тентовые навесы
3	Групповые площадки для детей в возрасте от 2 мес до 1 года.
4	Групповые площадки для детей в возрасте от 1 года до 2 лет.
5	Групповые площадки для детей в возрасте от 2 до 3 лет.
6	Групповые площадки для детей в возрасте от 3 до 4 лет.
7	Групповые площадки для детей в возрасте от 4 до 5 лет.

8	Групповые площадки для детей в возрасте от 5 до 6 лет.
9	Групповые площадки для детей в возрасте от 6 до 7 лет.
10	Общая физкультурная площ.
11	Веранд - ягодник
12	Площадка для изучения правил дорожного движения
13	Двухэтажная площадка

Условные обозначения.

- Проезды с асфальтобетонным покрытием.
- Площадки и дорожки из бетонных плит разм. 50*50*7см.
- Площадки из гранитных высевок
- Трогуары и отмостки из литого асфальта.
- Бетонный борт сеч. 8*20см. на бетонном основании.
- Бетонный борт сеч. 8*20см. на естественном основании.
- Бетонный борт сеч. 12(15)*30см. на бетонном основании.

21-0-6-86

Имя, № подл. Подпись и дата. Элект. Устав №

115 00

1. Работы по устройству покрытий на площадке по изучению правил дорожного движения см. типовой проект 310-04-9.86

21-0-686

Г П - I

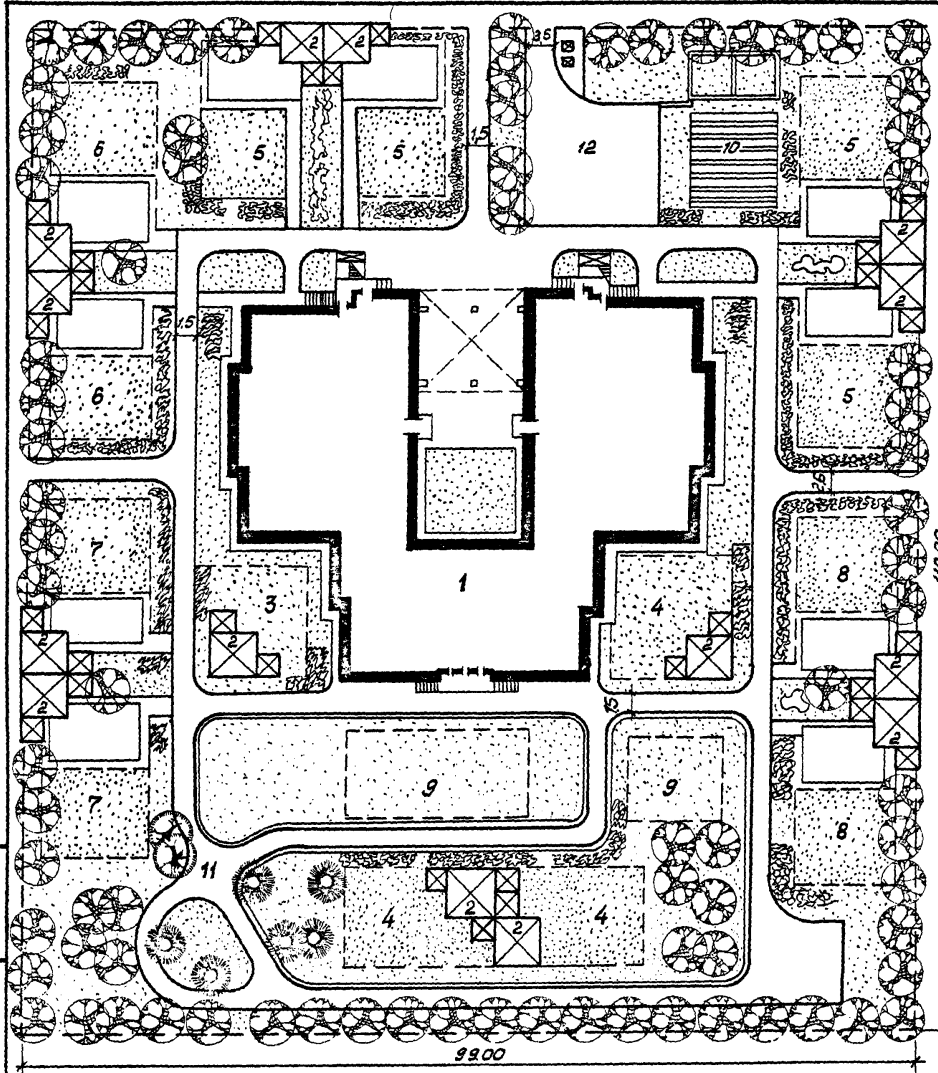
Исполн. Мухоморова	07.85	Участки детские яслей - садов	Страниц	Лист	Листов
Исполн. Вишнякова	07.85				
Исполн. Караваева	07.85				
Исполн. Лопаткина	07.85				
Исполн. Лукина	07.85				
Исполн. Сидорова	07.85	детские ясли - сад на 320 мест универсального назначения			
Исполн. Литвинова	07.85	План покрытий. Прим. решения			

БЕЛГОСПРОЕКТ
г. Минск
Формат А3

2194/1

Экспликация сооружений и зон участка сада-яслей

№/п/п	Наименование	№ типового проекта	кат. во	этажи, кол. ст.к.	Площадь м ²
1	Здание дет сада-яслей на 330 м.	эксп. проект "БЕЛГОСПРОЕКТ"	1	2 панельн.	1690,7
2	Теневые навесы тип I 4/2	310-4-1	1/13	1	580 40*14
3	Групповые площадки для детей в возрасте от 1 года до 2 лет		2		100 100*1
4	Групповые площадки для детей в возрасте от 2 до 3 лет		2		450 150*3
5	Групповые площадки для детей в возрасте от 3 до 4 лет		2		720 180*4
6	Групповые площадки для детей в возрасте от 4 до 5 лет		2		360 180*2
7	Групповые площадки для детей в возрасте от 5 до 6 лет		2		360 180*2
8	Групповые площадки для детей в возрасте от 6 до 7 лет		2		360 180*2
9	Общая физкультурная площ.		1		300
10	Огород-ягодник		1		120 15*8
11	Площадка для изучения ПДД	310-04-286	1		
12	Хозяйственная площадка		1		240



21-0-6-86

Имя № подл. Подпись и дата. Взам. инв. №

21-0-686		ГП-1	
Инж. М.И. Ч. Краузо	07.85	Участки детские ясли-садов	Этажи Лист Листов
Инж. констр. Николайчук	07.85		
Инж. В.И. Шиховат	07.85	Экспериментальные детские ясли-сад на 330 мест	БЕЛГОСПРОЕКТ г. Минск
Ст. арх. Бобун	07.85		
Инж. констр. Пилишюнас	07.85	Без плана. Примерное решение.	

Формат А 3

98-6-0-12

Лист № 19 из альбома 21-0-6.86

Баланс территории			
№ п.п.	Наименование	Площадь м ²	%
1	Общая площадь участка	10890	100
2	Площадь застройки	2250,7	20,6
3	Площадь покрытой	1820 ¹ /120	26,9
4	Площадь озеленения	569,9	5,25

Ведомость малых архитектурных форм				
№ по гл.	Наименование	№ типового проекта	кол. шт.	
1	2	3	4	
3	ЗОНТ ТЕНЕВОЙ	310-А-1	1	
ЖИЗНЕСОБЛ.	• Скамья детская тип IV	"	4	
	• Столик для игр тип III	"	2	
	• Урна тип I	"	1	
	• Маневж	"	2	
4	ЗОНТ ТЕНЕВОЙ	"	1	
ЖИЗНЕСОБЛ.	• Скамья детская тип I	"	4	
	• Столик для игр тип I	"	2	
	• Урна тип I	"	1	
	• Песочница тип I	"	2	
	• Маневж	"	1	
	• Барьер	"	4	
	• Лесенки-ступеньки	"	1	
	• Горка-маневж	"	1	
	50	ЗОНТ ТЕНЕВОЙ	"	1
	ЖИЗНЕСОБЛ.	• Скамья детская тип I-II	"	4
• Столик для игр тип I-II		"	2	
• Урна тип I		"	1	
• Песочница тип I		"	2	
• Барьер		"	3	
• Лесенки-ступеньки		"	1	
• Горка-маневж		"	1	
• Качалка-балансир тип II	"	1		

1	2	3	4	
6	Скамья детская тип II, III	310-4-1	4	
ЖИЗНЕСОБЛ.	• Столик для игр тип II	"	2	
	• Урна тип I	"	1	
	• Песочница тип I	"	3	
	• Горка из бревен	"	1	
	• Качалка-балансир тип II	"	1	
	• Горка-скаот тип II	"	1	
	• Лесенки-перекладные тип II	"	2	
	7	Скамья детская тип II-III	"	4
	ЖИЗНЕСОБЛ.	• Столик для игр тип II-III	"	2
		• Урна тип I	"	1
• Песочница тип I		"	3	
• Горка из бревен		"	1	
• Качалка-балансир тип II		"	1	
• Горка-скаот тип II А		"	1	
• Пирамида тип I А		"	1	
8		Скамья детская тип III	"	4
ЖИЗНЕСОБЛ.		• Столик для игр тип III	"	2
		• Урна тип I	"	1
	• Песочница тип I	"	3	
	• БУМ тип I А, Б	"	2	
	• Качалка-балансир тип II	"	1	
• Горка-скаот тип II А	"	1		

1	2	3	4	
	Пирамида тип I Б	310-4-1	1	
9	Скамья детская тип III-IV	"	1	
ЖИЗНЕСОБЛ.	• Столик для игр тип II	"	2	
	• Урна тип I	"	1	
	• Песочница тип I	"	3	
	• БУМ тип II Б, В	"	2	
	• Качалка-балансир тип II	"	1	
	• Горка-скаот тип II А	"	1	
	• Пирамида тип I В	"	1	
	10	БУМ тип I А, Б, В	"	3
	ЖИЗНЕСОБЛ.	• Брусня-любимик тип I	"	1
		14	Дорожные знаки и указатели	т.п. 24-02
ЖИЗНЕСОБЛ.	15	Контейнер для мусора	310-5-А	1
	• Площадка для сбора мусора	"	1	
	• Площадка для изучения растений	т.п. 21-02	1	
	• Металлическая ограда из сетчатых панелей	т.п. серия 3.017	1/24 м	
	• Металлические сетчатые ворота с калиткой	310-4-1	1	
• Металлическая сетчатая калитка	"	2		

- * Одна из песочниц используется как чаша-галеюница.
 • Обязательное оборудование. Теневые навесы утены в дополнительно оборудованье. Эскизы учт, см. лист 19.

Номера по гентланку (г.п.) 1244-13
 см. на листе 19 данного альбома




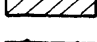
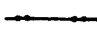


21-0-6.86		ГЛ-1	
МАЛЫН-У	Киселер	27.45	
МАКСТ	Мидлобский	27.30	
Г.Д.П.	Бухаринский	27.15	
С.С.Р.	Богун	27.05	
Н.Х.ОПР.	Полыновский	27.05	
Участки детских яслей-садов		27.05	
Экспериментальные детские в. Ясли-сад на 33 места			
СВОБОДНЫЙ ПЛАН МАБЛАН			
СТАРША ЛУТ	ЛУТОВ	Р	20
БЕЛГОСПРОЕКТ		г. Минск	

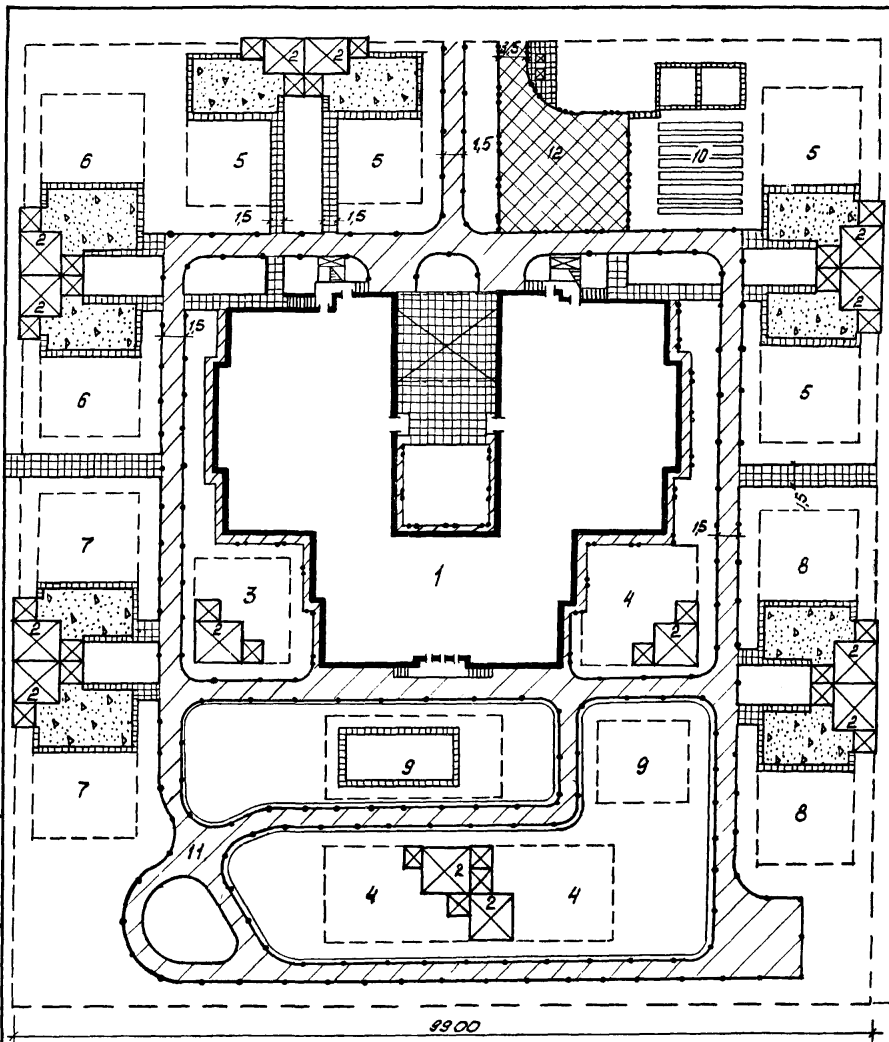
ФОРМАТ А3

Экспликация сооружений и зон участка сада-яслей

1	Максимум детских яслей на 330 м.	7	Групповые площадки для детей в возрасте от 5 до 6 лет
2	Теневые навесы	8	Групповые площадки для детей в возрасте от 6 до 7 лет
3	Групповые площадки для детей в возрасте от 1 года до 2 лет	9	Общая физкультурная площ.
4	Групповые площадки для детей в возрасте от 2 до 3 лет	10	Огород-ягодник
5	Групповые площадки для детей в возрасте от 3 до 4 лет	11	Площадка для изучения ПДД
6	Групповые площадки для детей в возрасте от 4 до 5 лет	12	Познательная площадка

Условные обозначения

-  — Проезды с асфальтобетонным покрытием
-  — Площадки и дорожки из бетонных плит размером 50х50 см
-  — Площадки из гранитных выскоб
-  — Тротуары и отмостки из литого асфальта
-  — Бетонный борт сеч. 8х20 см. на бетонном основании
-  — Бетонный борт сеч. 8х20 см. на естественном основании
-  — Бетонный борт сеч. 12х30 см. на бетонном основании

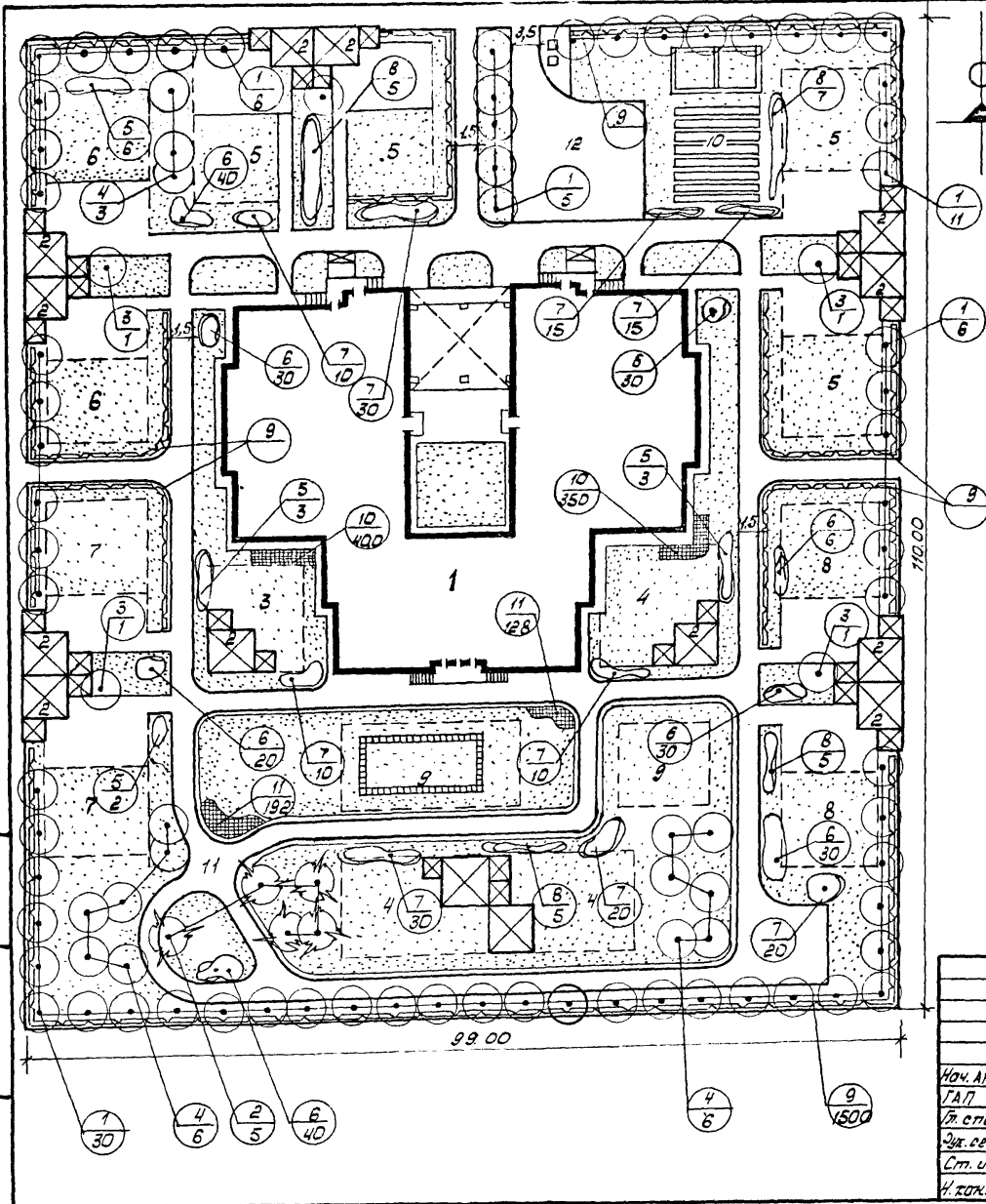


1. Работы по устройству покрытий на площадке по изучению правил дорожного движения см. типового проект 310-04-9.86.

21-0-6.86		ГП-1		
Нач. ИРМ - Лукашур	07.85	Участки детского сада - яслей	Листов	Листов
ГАП Вишневецкая	07.85		Р	21
Эксп. Барановский	07.85	Детские ясли-сад на 330 мест универсального назначения. План покрытий. Причерное решение.	БЕЛГОСПРОЕКТ	
Эксп. Подляска	07.85		г. Минск	
Рис. Брай Лукашур	07.85		Формат А3	
Инженер Гончарова	07.85			
Н.контр. Пилишечко	07.85			

21-0-6.86

Мас. № 102/1 Подпись и дата. Автор, инж. Л. В.



Ассортимент посадочного материала

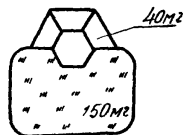
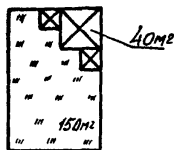
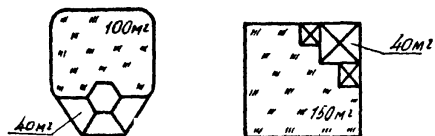
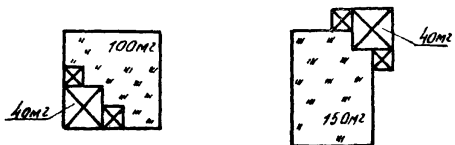
№ по плану	Наименование пород	Ед. изм.	№-во шт.	Возраст лет	Размер кома	Примечание
Деревья						
1	Липа мелколистная	шт.	75	10	0,8 - 0,6	
2	Ель колочая ф. голубая	"	5	8	"	
3	Ива русская ф. платановая	"	4	6	без кома	
4	Береза бородавчатая	"	15	8	2,8 - 0,6	
	Итого:	шт	99			
Кустарники в группах						
5	Сирень обильноцветущая	"	25	5-6	без кома	
6	Спирея японская	"	220	3-4	"	
7	Спирея средняя	"	170	"	"	
8	Клем татарский	"	20	"	"	
	Итого:	"	485			
Кустарники в 2-рядной изгороди						
9	Деревья боярышник	шт	1500	3-4	без кома	3шт/м
10	Цветы летние (бархатцы)	шт	750			50шт/м ²
11	Цветы многолетние (алоэ, ромашка, астра)	шт.	320			16шт/м ²
	Газон обыкновенный	м ²	6700			
	Площадь озеленения	м ²	6820			

Условные обозначения по озеленению

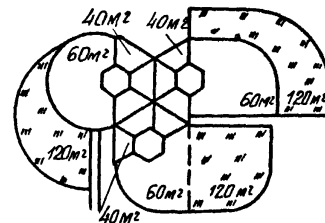
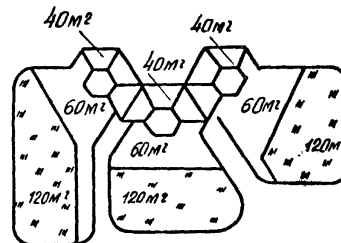
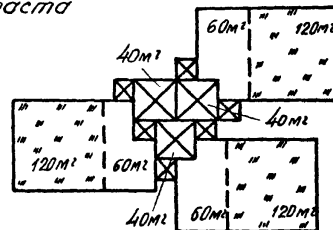
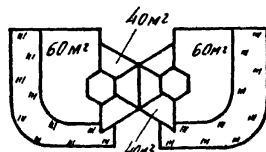
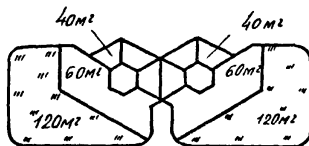
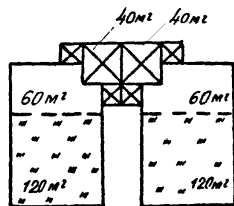
	Деревья лиственные
	Деревья хвойные
	Кустарники в изгороди
	Кустарники в группах
	Цветники
	Газон обыкновенный
	Комер по таблице ассортимента
	Количество штук, м ²

21-0-6.86		ГП-1				
Моч. АКМ-4	Ткачев	07.85	Участки детские яслей - садоб	Стадия	Лист	Листов
ГАП	Вишневская	07.85				
Л. степ.	Брановский	07.85	Экспериментальные поли-сад на 320 мест. Озеленение. Дендроплан. Примерное решение	D	22	
Эк. септ.	Козлечко	07.85				
Ст. инж.	Пошговская	07.85				
Инж. К.	Литвищенко	07.85				
				БЕЛГОСПРОЕКТ г. Минск		
				Формат А3		

Групповые площадки для детей
ясельного возраста



Групповые площадки для детей
дошкольного возраста



21-0-6.86

М. № 170, площадь, дата, вост. 41 м. 10

21-0-6.86				ГП-1		
Нав. Дикли	Князар	17.85	Участок детских яслей-садов	Старая	Лист	Листов
Гл. констр.	Михайловский	17.85		P	24	
Ст. арх.	Вишневецкая	17.85		Схемы компоновки групповых площадок		
Ч. констр.	Бокун	17.85		БЕЛГОСПРОЕКТ г. Минск Формат А3		

21-0-6.86

Шифр по плану, подкласс и дата, взамен, инв. №

Наименование	Оборудование	Группы по возрастанию							Оборудование для инвалидов	Оборудование для детей с ограниченными возможностями	Оборудование для детей с ограниченными возможностями	Оборудование для детей с ограниченными возможностями	Оборудование для детей с ограниченными возможностями	Оборудование для детей с ограниченными возможностями	Оборудование для детей с ограниченными возможностями
		Дети года													
		1-2	2-3	3-4	4-5	5-6	6-7	7-8							
Мобиль	Навес теневой	•	•	•	•	•	•	•							
	Зонт теневой	•	•	•											
	Скамья детская	•	•	•	•	•	•	•							
	Столик для игр	•	•	•	•	•	•	•							
	Урна	•	•	•	•	•	•	•							
Для игр с песком и галькой	Дворик песочный			•	•	•	•	•							
	Песочница			•	•	•	•	•							
	Чаша-гальчница			•	•	•	•	•							
Для закрепления ходьбы и кардионагрузки	Манеж	•	•												
	Барьер		•	•											
	Лесенки-ступеньки		•	•											
	Балансир				•	•	•	•							
	Бум							•							
	Горка из бревен				•	•	•	•							
Для развития ловкости, силы, смелости	Качалка			•	•	•	•	•							
	Качели				•	•	•	•							
	Горка-скам				•	•	•	•							
	Горка-манеж		•	•											
	Лесенки-перекладки			•	•										
	Пирамида				•	•	•	•							
	Сетка для лазания				•	•	•	•							
	Лиака				•	•	•	•							
	Брусья-лабиринт					•	•	•							
	Арка-гимнастическая лестница				•	•	•	•							
Для игр с мячом	Арка				•	•	•	•							
	Арка-туннель				•	•	•	•							
	Спираль				•	•	•	•							
Для меткости	Горки-искусственный рельеф							•							
	Арка-кольцо-мишень				•	•	•	•							
	Стенка игровая				•	•	•	•							

Оборудование покупное или самодельное
 Оборудование см. типового проекта 21-0-2
 Оборудование см. т.п. "Малые архитектурные формы и элементы благоустройства жилых зон микрорайонов"

Условия размещения

Навес теневой устанавливается в комплекте с ветрозащитными, иговыми стенками и шкафом для игрушек.
 Зонт теневой устанавливается в песочный дворик или в комплекте с мебелью
 Дворики песочные и песочницы требуют солнцезащиты. Предусматриваются в комплекте с иговыми физкультурным оборудованием.
 Бумы и горки из бревен разных высот устанавливаются группами. Могут менять очертания в зависимости от местных условий
 Горки-скамьи устанавливаются в песочных двориках и на горках. Искусственных рельефов.
 Иговое и физкультурное оборудование собирается в композиции имитирующие устройства, развивающие фантазию (макеты домиков, самолетов, автомобилей и т.д.)
 На стенки игровые наносятся цветные изображения геометрических фигур, растений, сказочных персонажей.

Отражение участка см. типового проект серия 2.017-1, 8.1, 8.2, 8.5

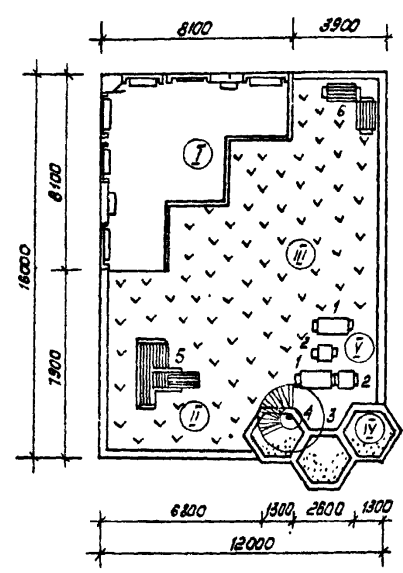
Оборудование				Оборудование					
№	Наименование	Л	В	И	№	Наименование	Л	В	И
1	Ворота для футбола				4	Мишень	1500	1500	-
	Ворота для хоккея	1500	700	1200	5	Стойки кольцо баскетбольное	2000	600	2000
2	Стойки балебольные	5000	1000	2000	6	Кольца дроссы	700	700	1200
3	Стол настольного тенниса	2000	1500	600	7	Наклонный мостик	1500	700	450

21-0-6.86

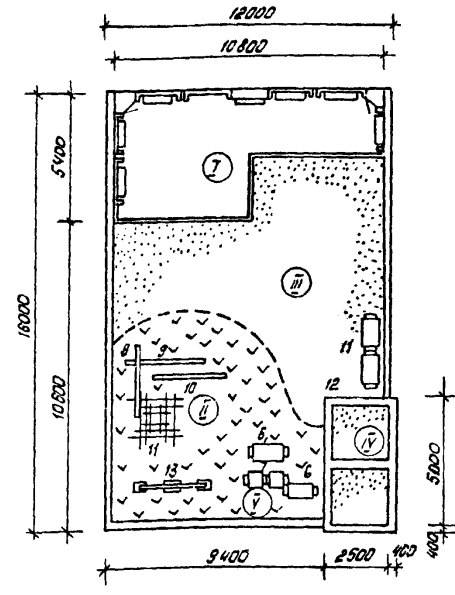
ГП-1

Нач. Акт	Князев	07.85	Участок детских яслей-садов	Студия	Лист	Листов
Пр. Конст.	Михайлович	07.85		Р	25	
Г.А.П.	Вишневецкая	07.85		Детские ясли-сад на 140 280 320 мест универсального назначения. Оборудование площадок		
Ст. арх.	Бокун	07.85		БЕЛГОСПРОЕКТ г. Минск		
Н. Конст.	Пилошенко	07.85	Формат А3			

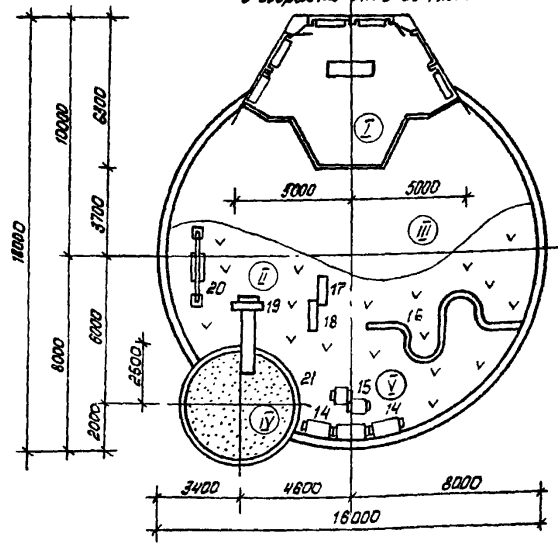
Площадка для детей в возрасте от 2 до 3 лет



Площадка для детей в возрасте от 4 до 5 лет



Площадка для детей в возрасте от 6 до 7 лет



Экспликация оборудования

1. Скамья детская тип I
2. Столик для игр тип I
3. Песочница тип II
4. Зонтик теневой тип I
5. Горка-манеж
6. Скамья детская тип II
7. Столик для игр тип II
8. Бум тип IА
9. Бум тип IБ
10. Бум тип IВ
11. Пирамида тип IВ
12. Дворик песочный тип II
13. Качалка-балансир тип II
14. Скамья детская тип III
15. Столик для игр тип I
16. балансир тип III
17. Арка с кольцом-мишенью
18. Арка-вижнестическая лестница
19. Горка-скал тип I
20. Качалка-балансир тип I
21. Дворик песочный тип I

Рекомендации по оборудованию групповых площадок

Зоны	Размеры зон, м ² группы, возраст			Церм. заплата	Оборудование
	Младшая и средняя группа до 3 лет	Старшая группа от 3 до 5 лет	Дошколя средняя группа от 5 до 7 лет		
I	40	40	40	Не требующие активного движения. Учебные и воспитательные	Кавесы (ориентация: на юго-восток, восток). Стенки ветрозащитные, со скамейки, для игрушек, шкафы для игрушек. Игрушки, столики, скамьи
II	20	20	50	Средство-развлекательные (дом, магазин, школа). Транспортные (поезд, машина, самолет, ракета). Приключенческие (холод, вода, путешествие). Вдохческие (паро, строительств). Культурные (губочные, см. оборудование для площадки)	Для взрослых группы: манежи, барьеры, горки, лестницы. Для дошкольных групп: сетки, брус, лабиринты, балансиры, бум, качалки, пирамиды. Лексикатор (сборно-лаборная протектионетвенная структура).
III	30	50	50	Подвижные (без скакалка). Тематические (городов, вач, кошки-мышки, ручеек).	без оборудования, покрытие зоны для дошкольных групп-гравиное, для взрослых-травиное.
IV	10	20	20	Профессиональные. (кулинарные: куличи). Структурные: города, крепости.)	Для дошкольных групп-песочные дворики и песочники. Для взрослых-песочники (возможно с крышгой), теневые зонты. По периметру песочных двориков ширя, сетки для ла-лашки арки, впуск-скамьи, горки.
V		20	20	Настольные игры, игры в туклы, чтекие кне. (свжажаются с зоной ка-весов или песочных двориков)	Скамьи, столики в зеленой зоне с ветрозащитными устройствами.
Итого	100 м ²	130 м ²	180 м ²		

* Дополнительно применяется оборудование из типового проекта. Малые архитектурные формы и элементы благоустройства жилищной территории микрорайонов. Во избежание затененности песочных двориков оборудование размещать с северной стороны.

Оборудование не должно загромождать площадку для обозначения контроля воспитательными во играми детей. Оборудование необходимо размещать по краям площадки, чтобы большая ее площадь оставалась свободной для подвижных игр.

21-0-6.86

ГП-I

Имя, № подл.	Подпись в دفتر.	Дата, время, м.	Страницы	Лист	Листов
Нач. АКМ Ч. Личур		07.15	Участки детских яслей-садов	Р	26
Н. констр. Митрофанов		07.15			
ГАП. Шинярская		07.15	Детские ясли-сады на 140, 230, 320 мест. Универсальное назначение групповые площадки. Рекомендации по оборудованию		
Ст. арх. Бочук		07.15			
Н. констр. Пилипенко		07.15			

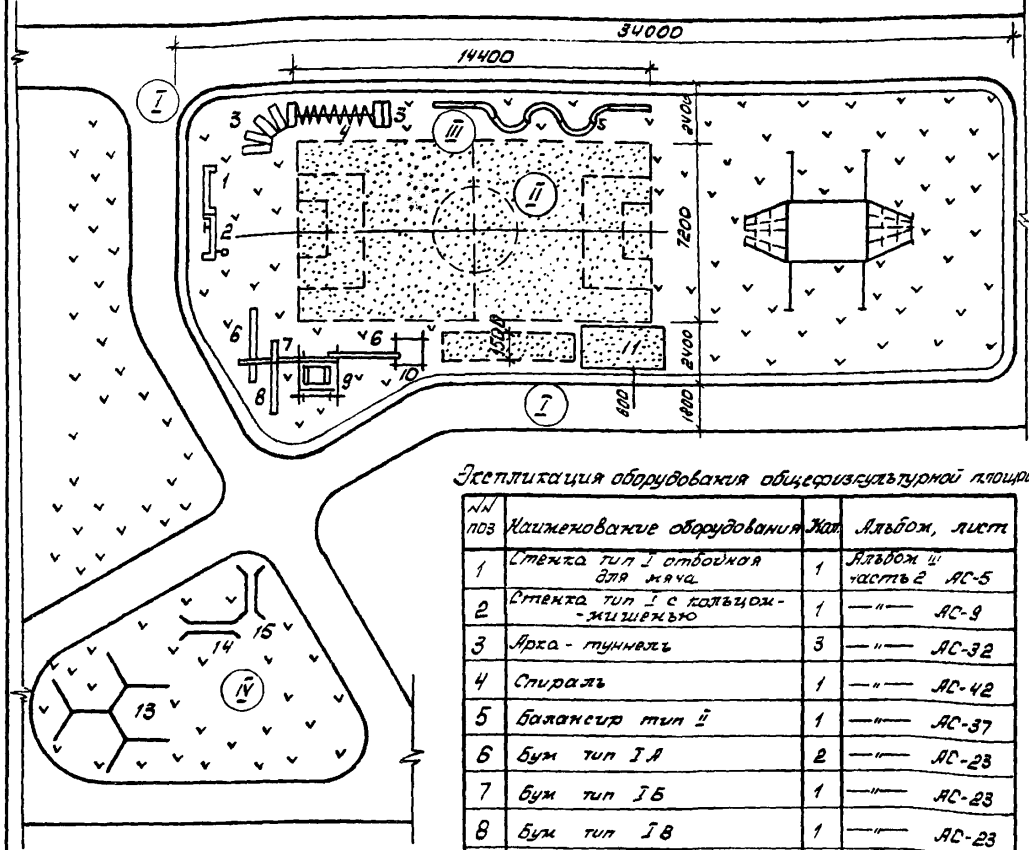
БЕЛГОСПРОЕКТ
г. Минск

Формат А3

12/11

21-0-6.86

Примерная схема общегородской спортивной площадки



Рекомендации по оборудованию общегородской спортивной площадки

Зонирование	Назначение	Оборудование
I Зона входов в дорожки	Без назначения Используется площадка для обучения детей правилам дорожного движения, совмещается с дорожкой для езды на велосипедах Зимой - лыжная трасса	Дорожные знаки информационные стенды см. тл. 21-02
II Площадка для спортивных игр	Спортивные игры: баскетбол, волейбол, волейболтон, зимой - хоккей, каток Трекцировочные устройства для попадания в цель	Перекосная попутное оборудование: стойки и сетка волейбольная, сетки и кольца баскетбольные, ворота футбольные и хоккейные Стенки: отбойная для мяча, сквозной - мишенью, арки с кольцом - мишенью, кольцебросы.
III Полоса препятствий	Бег, прыжки Лазанье, равновесие, ориентирование.	Прямая дорожка для разбега, яма для прыжков, переносные стойки для прыжков в высоту. Пирамиды, жонгли-перекладные, лианы, арки - гимнастические лестницы, сетки для лазанья, горки - искусственный рельеф, балансиры, бумы, горки из дерева, арки туннели, спирали.
IV Служб. территория	Подтягивание, прогибание, перевороты, выжимание, волевые движения.	Гимнастические стенды, брусья, брусля-лабиринты, лианы, турники, шведские стенды, рукоходы Навесное попутное оборудование: канаты шесты, сетки, лестницы.

Классификация оборудования общегородской спортивной площадки

№ поз	Наименование оборудования	Мат	Альбом, лист
1	Стенка тип I отбойная для мяча	1	Альбом II часть 2 АС-5
2	Стенка тип I с кольцом-мишенью	1	" " АС-9
3	Арка - туннель	3	" " АС-32
4	Спираль	1	" " АС-42
5	Балансир тип II	1	" " АС-37
6	Бум тип IА	2	" " АС-23
7	Бум тип IБ	1	" " АС-23
8	Бум тип IВ	1	" " АС-23
9	Пирамида тип IБ	1	" " АС-59
10	Пирамида тип IВ	1	" " АС-60
11	Яма для прыжков в длину	1	Альбом VII 2 тл. 28
12	Лачеки	1	Альбом II часть 2 АС-39
13	Гимнастическая стенка тип I	3	" " АС-14
14	Брусья разновысотные	1	" " АС-17
15	Брусья параллельные	1	" " АС-16
16	Гимнастический городок	1	" " АС-22

21-0-686

Изм. № подл. Подпись и дата Вып. № 2

Общая спортивная площадка ВДП. служит для проведения физкультурных занятий, спортивных игр, развития у детей основных движений.
На площадке проводятся детские праздники и соревнования

* На стенках нанесены цветные изображения мишеней и лианы для попадания мячом.
** Конструкция ямы для прыжков см. альбом II "Застройка и благоустройство участков школ и школ-интернатов"
*** Можно применять игровые комплексы из тл. Малые архитектурные формы и элементы благоустройства жилых зон микрорайонов.
В пределах общегородской спортивной площадки возможно размещение качелей и каруселей.

21-0-686		ГП-1		
Исполн. АКИН	Гладков	07.15	Участки детских ясел - садов	
Гл. конст. Михалевич	07.15	Стадия		Лист
АП	Винникова	07.15	Р	27
Ст. арх. Бокун	07.15	Листов		
Арх. Мезевич	07.15	детские ясли-сад на 140, 280, 320 мест, универсального назначения		
Н.контр. Пирожинко	07.15	Общегородская спортивная площадка		
		Рекомендации по оборудованию		
БЕЛГОСПРОЕКТ Г. Минск				
Формат #3				

