

ТИПОВОЙ ПРОЕКТ

503-3-22.87

**МЕХАНИЗИРОВАННАЯ МОЙКА
ДЛЯ АВТОБУСОВ
НА ДВЕ ПОТОЧНЫЕ ЛИНИИ**

Альбом III

СТРОИТЕЛЬНЫЕ ИЗДЕЛИЯ.

<i>Инв. №</i>			

<i>привязан</i>	

**ТИПОВОЙ ПРОЕКТ
503-3-22.87
МЕХАНИЗИРОВАННАЯ МОЙКА
ДЛЯ АВТОБУСОВ
НА ДВЕ ПОТОЧНЫЕ ЛИНИИ**

Альбом III

Перечень альбомов:

- Альбом I - Пояснительная записка
Технология производства
Силовое электрооборудование
Электроосвещение
Автоматизация систем отопления и вентиляции
Связь и сигнализация
- Альбом II - Архитектурные решения
Конструкции железобетонные
Отопление и вентиляция
Внутренний водопровод и канализация
- Альбом III - Строительные изделия
- Альбом IV - Спецификации оборудования
- Альбом V - Ведомости потребности в материалах
- Альбом VI - Показатели результатов применения научно-технических достижений в строительных решениях проекта
- Альбом VII - Сметная документация

РАЗРАБОТАН
Воронежским филиалом Дипроавтотранс*
Минавтотранса РСФСР

Главный инженер *В.П. Шатов*
Главный инженер проекта *А.И. Коростелов*

Утвержден и введен в действие
Минавтотрансом РСФСР
Приказ от 23. XII. 1987г. № 22

					Привязка
ЦНБ № 2					

Альбом III

Типовой проект

Изм. № 2 от 17.02.87 г. в связи с введением в действие

Марка-лист	Наименование	Стр.	Примеч.
ТП503-3-22.87-КЖ.И.000	Содержание альбома	2	
ТП503-3-22.87-КЖ.И.ПЗ	Пояснительная записка	2	
ТП503-3-22.87-КЖ.И.100	Колонны КФ 40-1-1; К42-1...; К30-1...	3+7	
200	Балки: 1Б5ТБ-6АНТ-1, 1БСП2-1АН-Н1	8	
300	Панели ПС1, ПС2, ПС3	9	
310	Пространственные каркасы: КР-А, КР-Б, КР-В	10	
311	Каркасы КР1, КР2, КР3	11	
001	Сетки ИМ1 ÷ ИМ2	12	
002	Решетка ИМ3 изделия закладные ИМ8	13	
003	Изделия соединительные ИМ4 ÷ ИМ7	14	
004	Изделия закладные ИМ9 ÷ ИМ11	15	
005	Изделия закладные ИМ12, ИМ13	16	
006	Изделия металлические ИМ14, ИМ15	17	
007	Изделия закладные ИМ16	18	

ТП503-3-22.87-КЖ.И.000			
Г.И.П.	Коротелев	И.И.	
Нач. отд.	Шуваев	И.И.	
Н. контр.	Кокорев	И.И.	
Гл. контр.	Щеголев	И.И.	
Вук. вр.	Колчов	И.И.	
Техник	Харитонова	И.И.	
Содержание альбома		Страниц	Листов
		Р	Т
ГИПРОАВТОТРАНС Воронежский филиал			

Изготовление сборных железобетонных конструкций производить в соответствии с требованиями и техническими условиями, приведенными в соответствующих сериях и ГОСТах на базовые конструкции.

При изготовлении арматурных изделий рекомендуется заменять арматуру класса А-III на арматуру класса Ат-IIIc, арматурную проволоку класса В-I - на класс Вр-I.

Дугую сварку производить электродами типа Э-42 по ГОСТ 9467-75.

Необожаренные швы принимать по наименьшей толщине свариваемых конструкций.

Арматурные изделия и закладные детали выполнять в соответствии с требованиями ГОСТ 10922-75 "Арматурные изделия и закладные детали сварные для железобетонных конструкций. Технические требования и методы испытания", ГОСТ 14098-68 "Соединения сварные арматуры железобетонных изделий и конструкций. Контактная и банная сварка. Основные типы и конструктивные элементы".

Арматурные изделия должны быть сварены во всех точках пересечения продольных и поперечных стержней.

ТП503-3-22.87-КЖ.И.ПЗ			
Г.И.П.	Коротелев	И.И.	
Нач. отд.	Шуваев	И.И.	
Н. контр.	Кокорев	И.И.	
Гл. контр.	Щеголев	И.И.	
Вук. вр.	Колчов	И.И.	
Техник	Харитонова	И.И.	
Пояснительная записка		Страниц	Листов
		Р	Т
ГИПРОАВТОТРАНС Воронежский филиал			

Копировал: А.И.Сидорова

Формат А3

АЛБВОМ II

Формат	Зона	Поз.	Обозначение	Наименование	Количество на исполнение											Примечание		
					-	01	02	03	04	05	06	07	08	09	10			
				<u>Документация</u>														
A3			503-3-22.87.КЖ.И.100СВ	Сборочный чертеж	X	X	X	X	X	X	X	X	X	X	X	X	X	
A3			503-3-22.87.КЖ.И.ПЗ	Пояснительная записка	X	X	X	X	X	X	X	X	X	X	X	X	X	
A3			503-3-22.87.КЖ.И.100 ВМ	Ведомость расхода стали	X	X	X	X	X	X	X	X	X	X	X	X	X	
				<u>Сборочные единицы</u>														
	1		1.427.1-3 вып.1	Колонна КФ49-1	1													
	2		1.423.-3 вып.1	То же К42-1		1	1	1	1	1	1							
	3		То же	" К30-1								1	1	1	1			
	4		1.423-3 вып.2	То же М1-13	3	3	3	3						2	2	2		
	5		То же	То же М1-12		2		2	2		2	1	1			1		
	6		"	" ИМ 1-1	1				1	1	1							
	7		1.400 - 6/76	" М6-1							2							

Шкала, формат, листы и дата | 503-3-22.87.КЖ.И.100

Гип	Коростелев	<i>К</i>
Нач.в.д.	Шубаев	<i>Ш</i>
Н.контр.	Кокорев	<i>К</i>
Л.контр.	Щеголев	<i>Щ</i>
Руч.ер.	Колчуб	<i>К</i>
Ст.инж.	Дубинкин	<i>Д</i>

ТП 503-3-22.87.КЖ.И.100

Колонны КФ49-1-1;
К42-1...; К30-1...Страница Лист Листов
Р 1 1ГИПРОАВТОТРАНС
Боронежский филиал

Копировал. И-1

Формат А3

АЛЬБОМ III

Рис. 1

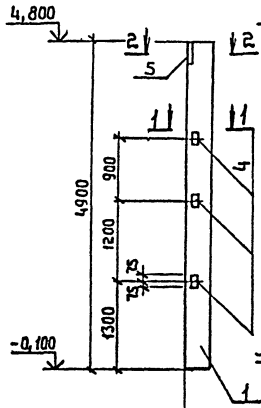


Рис. 2

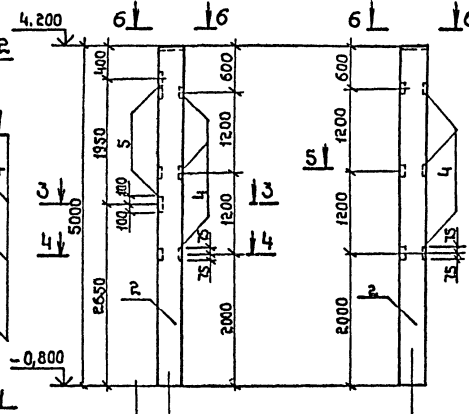
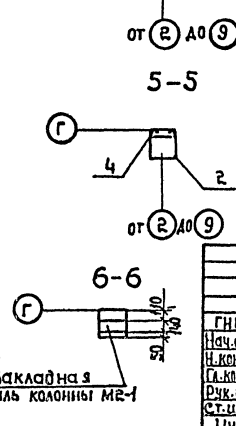
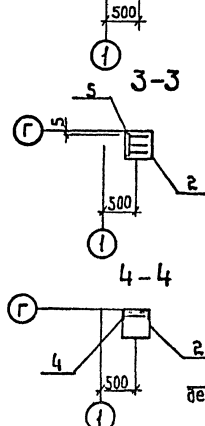
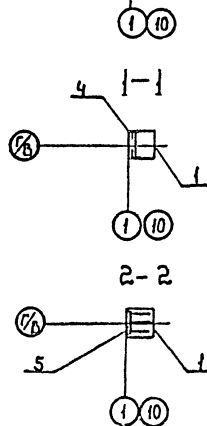
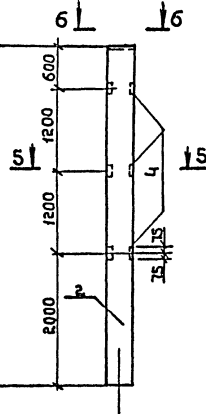


Рис. 3



Закладная
деталь колонны №2-1

Обозначение исполнения	Марка колонн	Масса ед., кг.	Рис.
503-3-22.87.КЖ.И.100	КФ49-1	1100	1
-01	К42-1-1	1100	2
-02	К42-1-2	1100	3
-03	К42-1-3	1100	4
-04	К42-1-4	1100	5
-05	К42-1-5	1100	6
-06	К42-1-6	1100	7
-07	К30-1-1	850	8
-08	К30-1-2	850	9
-09	К30-1-3	850	10
-10	К30-1-4	850	11

Шкала: 1:100

Т П 503-3-22.87.КЖ.И. 100 СБ			
ГНП	Коростелев	Студия	Масштаб
Нач. авт.	Шувалов	Р	см. табл.
Н. контр.	Кокорев		
П. инж.	Цеселев	Лист 1	Листов 3
Рук. эк.	Калачев	ГИПРОАВТОТРАНС	
Ст. инж.	Аверьянчикова	Воронежский филиал	
Инж.	Степанков		

Копировал: *Ишт*

Формат А3

Альбом III

Рис. 4

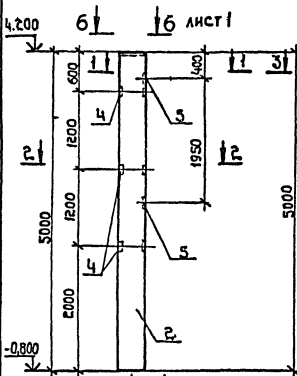


Рис. 5

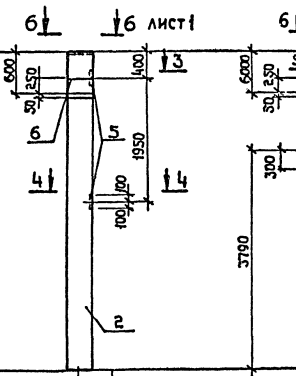
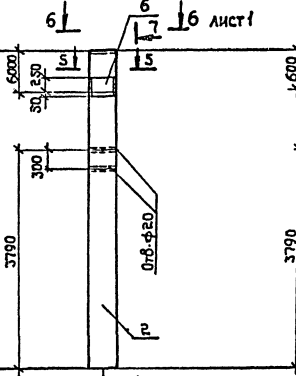


Рис. 6



7-7

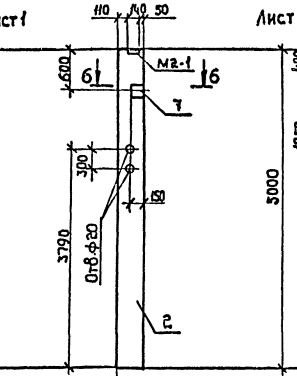
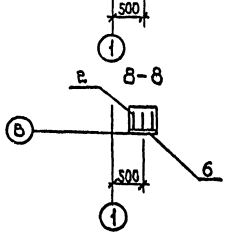
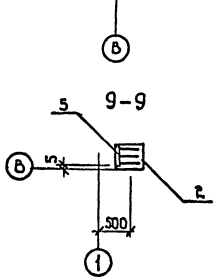
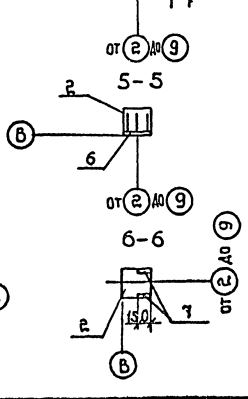
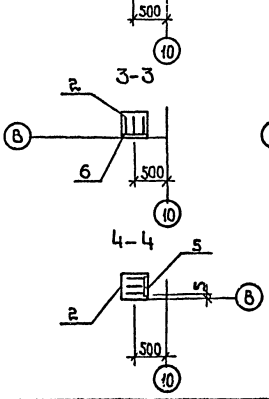
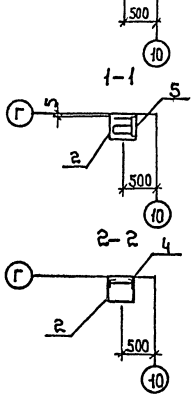
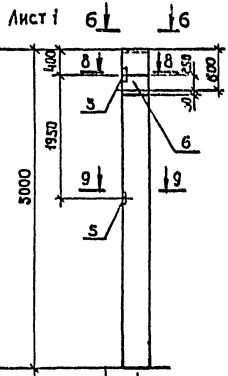


Рис. 7



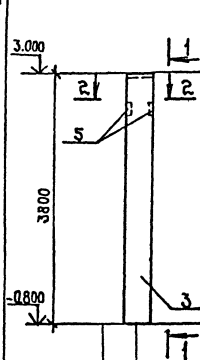
Имя файла: Листы. Альбом III. dwg

Т П 503-3-22.87.КЖИ.100СБ	Лист
	2

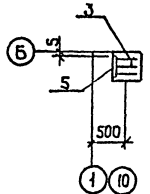
Копировал: *ИИ*

Формат А3

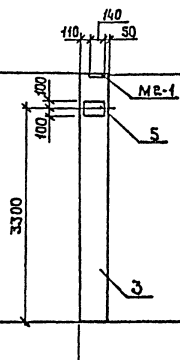
Рис. 8



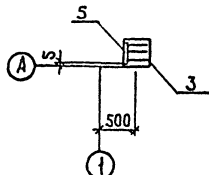
2-2



1-1



3-3



7-7

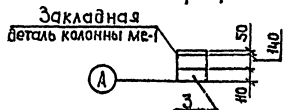
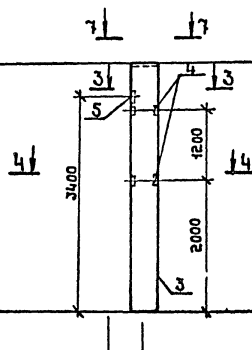


Рис. 9



4-4

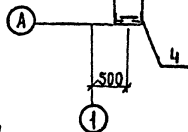
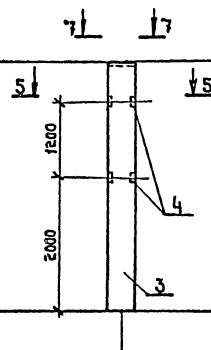


Рис. 10



от 8 до 9

5-5

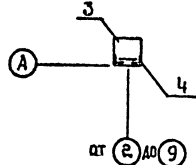
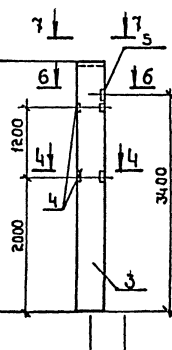
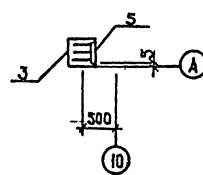


Рис. 11



6-6



Т П 503-3-22 87.КЖ.Н.100 сб

Лист
3

Копирован

Формат А3

Ведомость расхода стали на дополнительные закладные детали колонн, кг.

АЛБВМ.П

Марка элемента	Изделия закладные												Всего		
	Арматура класса						Прокат марки								
	А-I			А-III			В ст 3 кл 2-1								
	гост 5781-82*						гост 8509-72*			гост 19903-74					
	б		Итого	10	12	14	22	Итого	1,63x6,3x5		Итого	-б-8		-б-10	Итого
K4E-1-1	0,2		0,2		0,72	2,0	1,4		4,12	4,32		4,32	6,8	6,8	15,44
K4E-1-2					3,52				3,52	4,32		4,32	9,24	9,24	17,08
K4E-1-3					0,72				0,72	4,32		4,32			5,04
K4E-1-4					3,52				3,52	4,32		4,32	9,24	9,24	17,08
K4E-1-5	0,2		0,2		2,8	2,0	1,4		6,2				16,12	16,12	22,52
K4E-1-6	0,2		0,2	1,4		2,0	1,4		4,8			2,8	6,8	9,6	14,6
K4E-1-7	0,2		0,2		2,8	2,0	1,4		6,2				16,12	16,12	22,52
K30-1-1					5,6				5,6				18,4	18,4	24,0
K30-1-2					3,28				3,28	2,88		2,88	9,2	9,2	15,36
K30-1-3					0,48				0,48	2,88		2,88			3,36
K30-1-4					3,28				3,28	2,88		2,88	9,2	9,2	15,36

Лист № 0001. (Имя Ф. И. Отч. Взам. Инв. №)

Гип	Каростелев	<i>[подпись]</i>
Изм. от	Шульцев	<i>[подпись]</i>
Н.контр.	Кокорев	<i>[подпись]</i>
П.контр.	Шеролев	<i>[подпись]</i>
рук. ер.	Колыв	<i>[подпись]</i>
Ст. инж.	Александркина	<i>[подпись]</i>

Т П 503-3-22.87 КЖ И.100 ВМ

Колонны КФ49-1-1;
К4E-1...; К30-1...

Страниц	Лист	Листов
Р	1	1
ГИПРОАВТОТРАНС Боронежский филиал		

Копировал: *[подпись]*

Формат А3

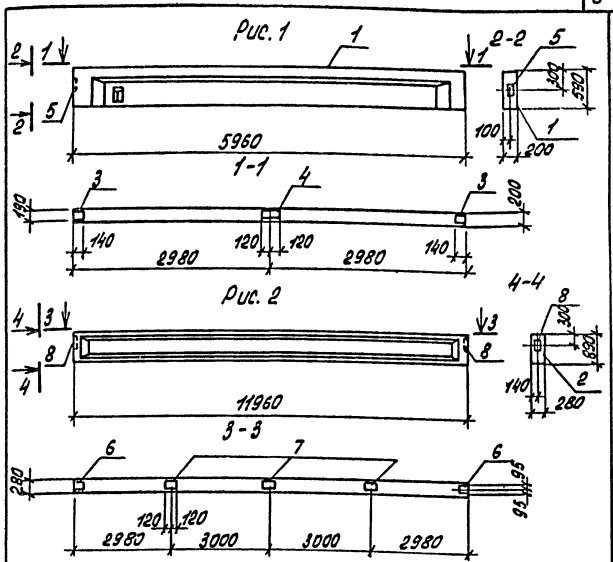
Формат листа	Лист	Пр.№	Обозначение	Наименование	Кол.		Приме- чание
					-	01	
				Документация			
А4			ТТ 503-3-22.87 КЖИ 200СВ	Сборочный чертеж	×	×	
А3			ТТ 503-3-22.87 КЖИ ПЗ	Пояснительная записка	×	×	
А4							
				Сборочные единицы			
	1	1.462.1-10/80 Вып.1		Балка 1БСТ6-3А1УТ	1		
	2	1.462.1-1/81 Вып.1		Балка 1БСП12-1А1У-Н	1		
	3	1.462.1-10/80 Вып.2		Закладная деталь М5	2	1,4 кг	
	4	то же		то же М6	1	2,1 кг	
	5	"		" М7	1	4,2 кг	
	6	1.400-6/76 Вып.1		" М4-1	2	1,4 кг	
	7	то же		" М4-3	3	2,4 кг	
	8	"		" М4-10-3	2	4,1 кг	

Ведомость расхода стали на дополнительные закладные детали балок, кг

Марка элемента	Узлы закладные										Всего	
	Арматура класса А-III					Прокат марки ВСтЗпс 6						
	гост 5781-82 *					гост 8509-72 *						
	гост 19903-74 *					штат						
1БСТ6-3А1У-1	8	10			штат	180	134	3,4	3,4	4,8	4,8	9,54
	0,48	0,86				6,8	6,8	9,2	9,2			18,24
1БСП12-1А1У-Н-1	1,64	0,6			штат	180	2,24	6,8	6,8	9,2	9,2	18,24

ГЛП	Коростелев	И.И.	ТТ 503-3-22.87-КЖИ 200	Ст. инж. Вороненский	Инж. Филипп
Нач. отд.	Шуваев	И.И.			
Н. контр.	Кокорев	В.И.	Балки: 1БСТ6-3А1УТ-1	Ст. инж. Вороненский	Инж. Филипп
Н. контр.	Шевалев	В.И.			
Инж. гр.	Колчег	В.И.	1БСП12-1А1У-Н-1	Ст. инж. Вороненский	Инж. Филипп
Ст. инж.	Авдеев	В.И.			
Инж.	Солоникова	В.И.			

Формат А4



Обозначение исполнения	Диаметр	Марка	Масса, кг
ТТ 503-3-22.87-КЖИ. 200	1	1БСТ6-3А1УТ-1	1150
-01	2	1БСП12-1А1У-Н-1	4500

ТТ 503-3-22.87-КЖИ 200СВ			Ст. инж. Вороненский	Инж. Филипп	
ГЛП	Коростелев	И.И.			
Нач. отд.	Шуваев	И.И.	Балки: 1БСТ6-3А1УТ-1,	Ст. инж. Вороненский	Инж. Филипп
Н. контр.	Кокорев	В.И.			
Н. контр.	Шевалев	В.И.	1БСП12-1А1У-Н-1	Ст. инж. Вороненский	Инж. Филипп
Инж. гр.	Колчег	В.И.			
Ст. инж.	Авдеев	В.И.			
Инж.	Солоникова	В.И.			

Копирован: А4 -

Формат А4

АЛБОМ III	Обозначение	Наименование	Кол.		Примечание			
			-	01		02		
	Документация							
	А4	ТП 503-3-22.87-КН.И.300СБ	Сборочный чертёж					
	А4	ТП 503-3-22.87-КН.И. П8	Пояснительная записка					
			Сборочные единицы					
	А4	1 ТП 503-3-22.87-КН.И.310	Поробранственный коробас	КП1		1	3,53кг	
	А4	2	То же	КП2		1	3,53кг	
	А4	3	-01	"		1	4,82кг	
			"	КП3		1	4,82кг	
ПРОЕКТ	4	1.030.1-1 В.Ы.П.1-3	Закладная деталь	М1	1	1	1,9кг	
	5	То же	То же	МН	2	2	2	1,4кг
	Материалы:							
			Бетон легкий В3,5		0,145	0,19	0,275	М ³
			Раствор цементный М100		0,030	0,030	0,030	М ³

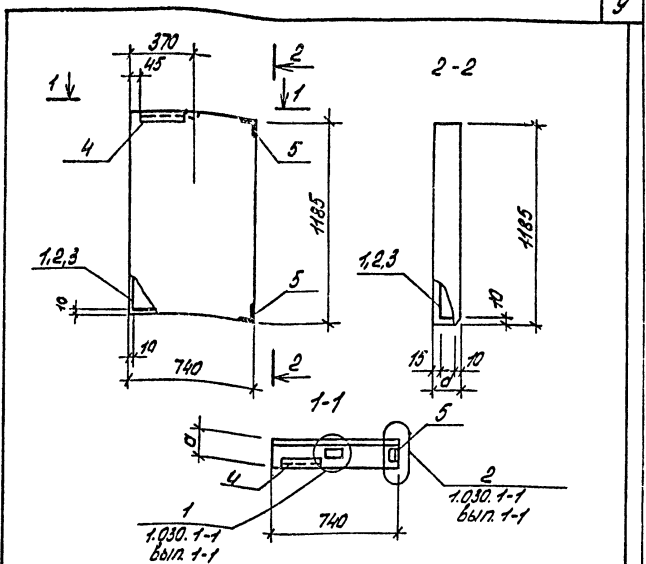
Т И П О В О Й

Ведомость расхода стали на панель, кг

Марка элемента	Изделия арматурные				Изделия закладные				Всего		
	Арматура класса				Арматура класса						
	ВР I				А-III						
	ГОСТ 6727-80		ГОСТ 3781-82		ГОСТ 8509-72*						
	4	5	Уп06	6	8	Уп09	10	Уп09	163x63x6	Уп09	
ПС1	1,18	1,62	2,8		0,7	0,7	0,26	0,26	2,87	2,87	6,63
ПС2	1,18	1,62	2,8		0,7	0,7	0,26	0,26	2,87	2,87	6,63
ПС3	2,42	2,42	1,62		0,7	2,32	0,26	0,26	2,87	2,87	7,87

ТИП	КОЛОДЕЦЬ	АДМ	ТП 503-3-22.87-КН.И.300				СТАБИЛИЗАТОР	ЛУСТ	ЛУСТОВ 7		
НАЧ.ОТ	ШУБОВ	АНУ	ПАНЕЛИ ПС1, ПС2, ПС3							р	ЛУСТ
Н.КОНТ.	КОЛОДЕЦЬ	АНУ									
Н.КОНТ.	КОЛОДЕЦЬ	АНУ	ГИПРАВТОТРАНС				ЛУСТ	ЛУСТОВ 7			
ОБС.О.	КОЛОДЕЦЬ	АНУ									
СТ.ИМН.	АВРЕЯНИКОВ	АНУ	ВОРОНЕЖСКИЙ АХИЛЛ				ЛУСТ	ЛУСТОВ 7			
ИМН.	САПОЖКОВА	АНУ									

формат А4



Обозначение исполнения	σ, мм	Марка	Масса, кг
ТП.503-3-22.87-КН.И.300	200	ПС1	275
-01	250	ПС2	330
-02	350	ПС3	455

ТП 503-3-22.87-КН.И.300СБ				СТАБИЛИЗАТОР	
ПАНЕЛИ ПС1, ПС2, ПС3				МАССА	
ТИП	КОЛОДЕЦЬ	АДМ	СТАБИЛИЗАТОР		МАССА
НАЧ.ОТ	ШУБОВ	АНУ	МАССА		МАССА
Н.КОНТ.	КОЛОДЕЦЬ	АНУ	СТАБИЛИЗАТОР		МАССА
Н.КОНТ.	ШТЕЛОЛЬ	АНУ	МАССА		МАССА
ОБС.О.	КОЛОДЕЦЬ	АНУ	СТАБИЛИЗАТОР		МАССА
СТ.ИМН.	АВРЕЯНИКОВ	АНУ	МАССА		МАССА
ИМН.	САПОЖКОВА	АНУ	СТАБИЛИЗАТОР		МАССА

Копирован: 02 -

формат А4

АЛЬБОМ Ц

Роль	Зона	Поз.	Обозначение	Наименование	Кол.	Примечание
				<u>Документация</u>		
А4			503-3-22.87.КЖ.И.310 сБ	Сборочный чертеж		
А3			503-3-22.87.КЖ.И. ПЗ	Пояснительная записка		Масса вв. кс. кп1
			503-3-22.87.КЖ.И.310			
				<u>Сборочные единицы</u>		
А4	1		503-3-22.87.КЖ.И.311	Каркас кр1	3	0,44
	8		1.0.30.1-1 Вып.1-3	Петля сл2	1	0,7
				<u>Детали</u>		
Б4	4			4вр-I гост 6727-80 l=1160	8	0,18
Б4	5			l=170	6	0,02
			503-3-22.87.КЖ.И.310-01			кпв
				<u>Сборочные единицы</u>		
А4	2		503-3-22.87.КЖ.И.311-01	Каркас кр2	3	0,44
	8		1.030.1-1 Вып.1-3	Петля сл2	1	0,7
				<u>Детали</u>		
Б4	4			4вр-I гост 6727-80 l=1160	8	0,18
Б4	6			l=220	6	0,02
			503-3-22.87.КЖ.И.310-02			кпз
				<u>Сборочные единицы</u>		
А4	3		503-3-22.87.КЖ.И.311-02	Каркас кр3	3	0,62
	8		1.030.1-1 Вып.1-3	Петля сл2	1	0,7
				<u>Детали</u>		
Б4	4			4вр-I гост 6727-80 l=1160	8	0,18
Б4	7			l=320	6	0,03

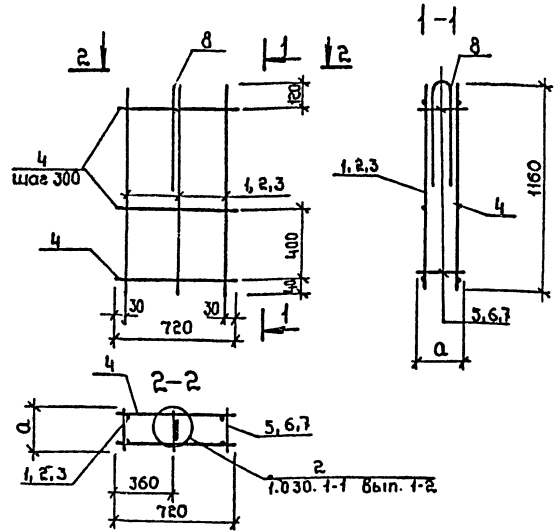
Уч.инж. табл. Подпись, дата

ГИП	Коростелев	Акт
Нач.отд.	Шубаев	Лист
Н.контр.	Кокорев	Лист
С.контр.	Шевелев	Лист
Рук.ср.	Колдчев	Лист
Ст.инж.	Александров	Лист
Инж.	Копыткова	Лист

Т П 503-3-22.87.КЖ.И. 310

Пространственные
каркасы кп1, кп2, кп3

ГИПРАВТОТРАНС
Воронежский филиал



Обозначение исполнения	а, мм	Марка	Масса, кг
503-3.22.87.КЖ.И.310	170	кп1	3,58
-01	220	кп2	3,58
-02	320	кп3	4,82

Т П 503-3-22.87.КЖ.И. 310 сБ			Статия	Масса	Масштаб
Пространственные каркасы: кп1, кп2, кп3			Р	см. табл.	
			Лист	Листов 1	
ГИПРАВТОТРАНС Воронежский филиал					

Копировал: Шиф

Формат А4

Формат Зона	поз	Обозначение	Наименование	кол.	Примечание
			<u>Документация</u>		
A4		503-3-22.87.КЖ.И.ЗН.сб	Сборочный чертеж		
A3		503-3-22.87.КЖ.И.ПЗ	пояснительная записка		Масса ед., кг.
		503-3-22.87.КЖ.И.ЗН			КР1
			<u>Детали</u>		
Б4	1		5ВР-I ГОСТ 6727-80, $\ell=1160$	2	0,18
Б4	2		4ВР-I ГОСТ 6727-80, $\ell=170$	4	0,02
		503-3-22.87.КЖ.И.ЗН-01			КР2
			<u>Детали</u>		
Б4	1		5ВР-I ГОСТ 6727-80, $\ell=1160$	2	0,18
Б4	3		4ВР-I ГОСТ 6727-80, $\ell=220$	4	0,02
		503-3-22.87.КЖ.И.ЗН-02			КР3
			<u>Детали</u>		
Б4	5		A-III-6 ГОСТ 5181-82, $\ell=1160$	2	0,25
Б4	4		4ВР-I ГОСТ 6727-80, $\ell=320$	4	0,03

Лист № табл. Подпись и дата

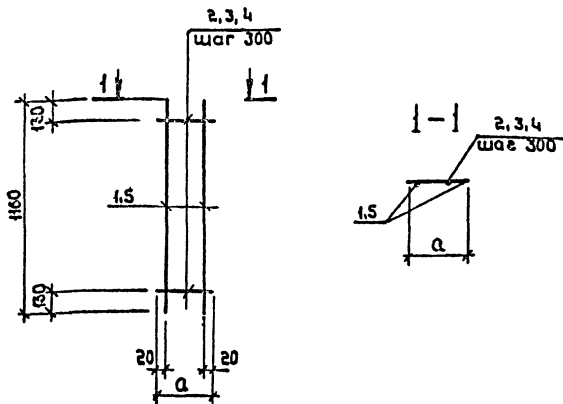
Т П 503-3-22.87.КЖ.И.ЗН

Каркасы: КР1, КР2, КР3

Стр. лист Листов
Р
ГИПРДВТ ДТ РАНС
Воронежский филиал

Обозначение исполнения	Q, мм	Марка	Масса, кг.
503-3-22.87.КЖ.И.ЗН	170	КР1	0,44
-01	220	КР2	0,44
-02	320	КР3	0,62

Т П 503-3-22.87.КЖ.И.ЗН.сб		
Страниц	Масштаб	Масштаб
Каркасы КР1, КР2, КР3	Р	см. табл.
	Лист	Листов
ГИПРДВТ ДТ РАНС Воронежский филиал		



Копирован: *Иван*

Формат А4

Альбом №1

Ранж	Зона	Позиц	Обозначение	Наименование	Кол.	Примечание
				Документация		
А4			503-3-22.87.КЖ.И.001 СБ	Сборочный чертеж		
А3			503-3-22.87.КЖ.И. ПЗ	Пояснительная записка		
			503-3-22.87.КЖ.И.001		ИМ1	
				Детали		
	1		8А-I ГОСТ 5781-82 *E-1450		4	0,57 кг
	2		8А-I ГОСТ 5781-82 *E-850		6	0,34 кг
			503-3-22.87.КЖ.И.001		ИМ-2	
				Детали		
	1		8А-I ГОСТ 5781-82 *E-1450		10	0,57 кг

Имя, Ф.И.О. Подпись и дата

Г.И.П.	Коростелев				
Нач. отд.	Шубаев				
Н.контр.	Кокорев				
Л.контр.	Шегалев				
Рук. эр.	Колчов				
Ст. инж.	Львомаев				
Техник	Цванова				

Т П 503-3-22.87.КЖ.И.001

Сетки ИМ1-ИМ2

Склад Лист Листов
Р 1 1

ГИПРОАВТотранс
воронежский филиал

Рис 1

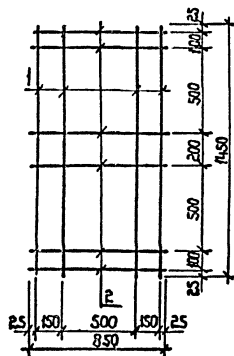
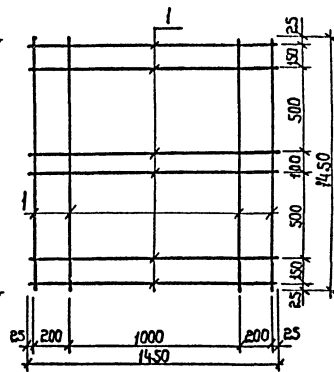


Рис 2



Обозначение исполнения	Рис	Марка	Масса ед., кг
503-3-22.87.КЖ.И.001	1	ИМ1	4,32
-01	2	ИМ2	5,73

Т П 503-3-22.87.КЖ.И.001 СБ

Г.И.П.	Коростелев				
Нач. отд.	Шубаев				
Н.контр.	Кокорев				
Л.контр.	Шегалев				
Рук. эр.	Колчов				
Ст. инж.	Львомаев				
Техник	Цванова				

Сетки ИМ1+ИМ2

Лист Листов 1
Р 1 1

ГИПРОАВТотранс
воронежский филиал

Копировал: И.И.

Формат А4

Альбом

Обозначение	Наименование	Кол.	Примечание
Документация			
А4	503-3-22.87.КЖ.И.002.СВ	Сборочный чертеж	Масса вкл. кг.
А3	503-3-22.87.КЖ.И. П.3	Пояснительная записка	ИМЗ
Детали			
Б4	1	Уголок 100x63x8 ГОСТ 8510-72* ВстЗкл2 ГОСТ 380-71* ε=1810	2 12,0
Б4	2	Уголок 100x63x8 ГОСТ 8510-72* ВстЗкл2 ГОСТ 380-71* ε=700	2 6,9
Б4	3	Полоса 40x4 ГОСТ 103-76* ВстЗкл3-2ТУ14-13023-80 ε=800	19 0,65
Детали			
		Уголок 90x56x5,5 ГОСТ 8510-72* ВстЗкл2 ГОСТ 535-79*	
	4	ε=1112	4 6,86
	5	ε=682	4 4,21
		Полоса 40x4 ГОСТ 103-76* ВстЗкл2 ГОСТ 535-79*	
	6	ε=250	6 0,32

Классиф. код: Покрытие, дата, Владелец

ТП 503-3-22.87.КЖ.И.002			
Гип	Контроль	Сталь	Лист
Н.к.отд.	Шуваев		
Н.контр.	Кокорев		
Л.контр.	Шевелев		
Р.к.в-в.	Колчев		
И.инж.	Саложков		

Решетка ИМЗ изделие закладное ИМВ

Рис. 1

1-1

Рис. 2

2-2

Обозначение исполнения	Рис	Марка	Масса, кг
503-3-22.87.КЖ.И.002	1	ИМЗ	50,2
-01	2	ИМВ	46,2

ТП 503-3-22.87.КЖ.И.002.СВ			
Решетка ИМЗ изделие закладное ИМВ	Сталь	Масса	Масштаб
	Р	см. табл.	
Гип		Контроль	Сталь
Н.к.отд.	Шуваев		
Н.контр.	Кокорев		
Л.контр.	Шевелев		
Р.к.в-в.	Колчев		
И.инж.	Саложков		

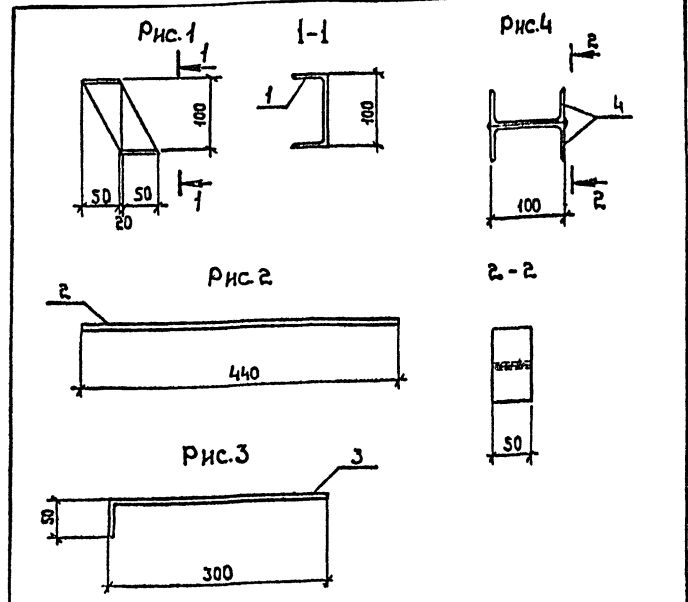
Копировал: М.И.Ф. Формат А4

Альбом III

Рисунки Зона	Лист	Обозначение	Наименование	Кол.	Примечание
<u>Документация</u>					
A4		503-3-22.87.КЖ.И.003.СБ	Сборочный чертеж		Масса ед.кг
A3		503-3-22.87.КЖ.И.03	Пояснительная записка		
<u>Детали</u>					
Б4	1		Швеллер ГН 100x50x3 ГОСТ 828-83 ВСЭкп 2 ГОСТ 16523-70		
			ℓ=120	1	0,54 кг
			И. 003-01		ИМ5
<u>Детали</u>					
Б4	2		10А-1 ГОСТ 5781-82* ℓ=440	1	0,27 кг
			И. 003-02		ИМ6
<u>Детали</u>					
Б4	3		10А-1 ГОСТ 5781-82* ℓ=350	1	0,22 кг
			И. 003-03		ИМ7
<u>Детали</u>					
Б4	4		Швеллер ГН 100x50x3 ГОСТ 828-83 ВСЭкп 2 ГОСТ 16523-70*		
			ℓ=50	2	0,22 кг

Имя, Фамилия, Подпись и дата (визовый штамп)

Т П 503-3-22.87.КЖ. И. 003					
ГНП	Короستهб	<i>Короستهб</i>			
Нач. отд.	Щуваев	<i>Щуваев</i>			
Н.контр.	Кокорев	<i>Кокорев</i>			
Г.контр.	Щеголей	<i>Щеголей</i>			
Рук.вр.	Колчев	<i>Колчев</i>			
Техник	Папова.	<i>Папова.</i>			
Изделия соединительные			Стандия	Лист	Листов
ИМ4 + ИМ7			Р	1	1
ГИПРОАВТОТРАНС Воронежский филиал					



Обозначение исполнения	Рис	Марка	Масса ед. кг
503-3-22.87.КЖ.И.003	1	ИМ4	0,54 кг
- 01	2	ИМ5	0,27 кг
- 02	3	ИМ6	0,22 кг
- 03	4	ИМ7	0,22 кг

Т П 503-3-22.87.КЖ.И. 003 СБ					
Изделия соединительные			Стандия	Масса	Масштаб
ИМ4 + ИМ7			Р	см. табл.	
			Лист	Листов	
ГИПРОАВТОТРАНС Воронежский филиал					

Копирован Ушаев

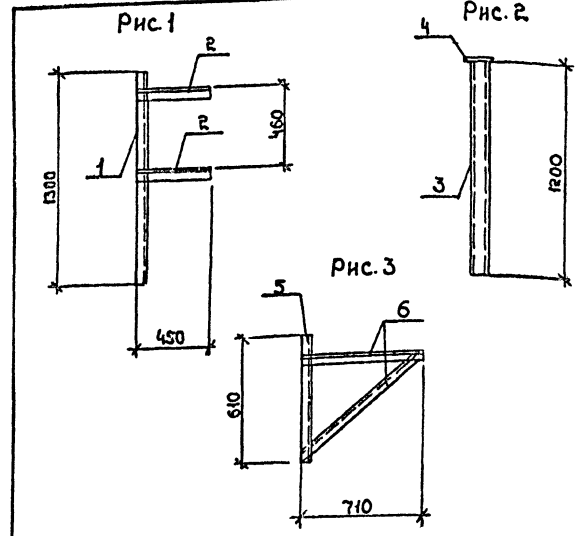
Формат А4

АЛБ 01011

Формат	Знак	Лист	Обозначение	Наименование	Кол.	Примечание
				Документация		
A4			503-3-22.87.КЖ.И.004.СБ	Сборочный чертеж		Масса вв. кг
A3			503-3-22.87.КЖ.И.ПЗ	Подсчительная записка		
A4						ИМ9
				Детали		
B4	1			Уголок 5-50x50x5 ГОСТ8509-72 ВстЗкл 2 ГОСТ380-71* ε=1300	1	4,9
B4	2			Уголок 6-50x50x5 ГОСТ8509-72* ВстЗкл 2 ГОСТ380-71* ε=1450	2	1,7
A4						ИМ10
				Детали		
B4	3			Швеллер 10 ГОСТ 8240-72 ВстЗкл 2 ГОСТ380-71* ε=1300	1	10,3
B4	4			Полоса 5-10x50 ГОСТ19903-74* ВстЗкл 6-1ТУ14-1-3023-80 ε=140		0,6
A4						ИМ11
				Детали		
B4	4			Уголок 5-50x50x5 ГОСТ8240-72 ВстЗкл 2 ГОСТ380-71* ε=610	1	2,3
B4	5			Уголок 5-50x50x5 ГОСТ8240-72 ВстЗкл 2 ГОСТ380-71* ε=710	2	2,7

Шв. в. табл. 1
Листов, дата
Листов, дата
Листов, дата

ТП 503-3-22.87.КЖ.И.004			
ИЗДЕЛИЯ ЗАКЛАДНЫЕ		ИМ 9 + ИМ 11	
Гип	Коростелев		
Нач. отд.	Шубаев		
Н.контр.	Кокорев		
Т.контр.	Щедров		
Руч.вр.	Колчев		
Инж.	Салажкова		
ГИПРОАВТОТ РАНС		Воронежский филиал	



Обозначение исполнения	Рис.	Марка	Масса вв. кг
503-3-22.87.КЖ.И.	1	ИМ 9	8,3
-01	2	ИМ 10	10,9
-02	3	ИМ 11	7,7

ТП 503-3-22.87.КЖ.И.004.СБ			
ИЗДЕЛИЯ ЗАКЛАДНЫЕ		ИМ.9 + ИМ11	
Гип	Коростелев		
Нач. отд.	Шубаев		
Н.контр.	Кокорев		
Т.контр.	Щедров		
Руч.вр.	Колчев		
Инж.	Салажкова		
ГИПРОАВТОТ РАНС		Воронежский филиал	

Копировал: *Инт*

Формат А4

Альбом III

Вид	Знак	Поз.	Обозначение	Наименование	кол.	Примечание
				Документация		
А4			503-3-22.87.КЖ.И.005 сб	Сборочный чертеж		Масса 80, кг
А3			503-3-22.87. КЖ. И. п.з.	Пояснительная записка		
А4						ИМ 12
				Детали		
Б4	1			Узелок 8-50x50x5 ГОСТ 8509-72* вст 3 кл 2 ГОСТ 380-71* ε = 1050	2	4,0
Б4	2			Узелок 8-50x50x5 ГОСТ 8509-72* вст 3 кл 2 ГОСТ 380-71* ε = 650	3	2,5
Б4	3			Рифл. 5x700 ГОСТ 8568-77* вст 3 кл 2 ГОСТ 380-71* ε = 1050	0,7	29,6
А4						ИМ 13
				Детали		
Б4	4			Швеллер 24 ГОСТ 8240-72 вст 3 кл 2 ГОСТ 380-71* ε = 500	1	4,3
Б4	5			Полоса 6-10x100 ГОСТ 19903-74* вст 3 кл 6-11 ГОСТ 380-71* ε = 350	2	2,7
Б4	6			Полоса 6-10x250 ГОСТ 19903-74* вст 3 кл 6-11 ГОСТ 380-71* ε = 340	1	7,7

№ п/п по кн. Подпись автора Взам. штамп №

Г.И.П.	Коростелев	<i>М.И.</i>
И.ч.отд.	Щуваев	<i>Л.И.</i>
И.контр.	Кокорев	<i>Л.И.</i>
И.контр.	Щедров	<i>Л.И.</i>
Р.к.с.р.	Колчев	<i>Л.И.</i>
Ц.ж.	Спажикова	<i>Л.И.</i>

Т П 503-3-22.87.КЖ.И.005 сб

Изделия закладные
ИМ 12, ИМ 13

Стр. 9 Лист Листов 9

ГИПРОАВТ ОТРАНС
Воронежский филиал

Рис. 1

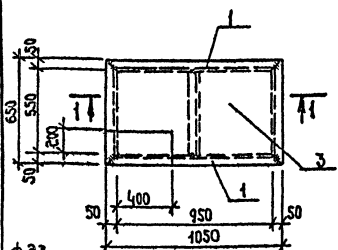
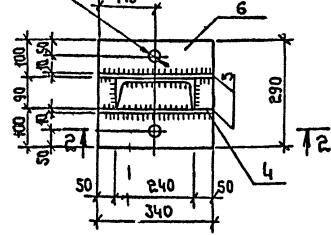
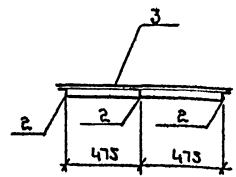


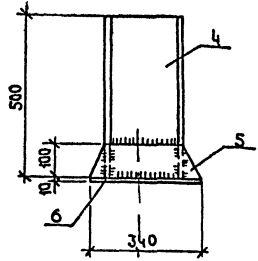
Рис. 2



1-1



2-2



Обозначение исполнения	Рис.	Марка	Масса, ед., кг
503-3-22.87.КЖ.И.005	1	ИМ 12	45,1
-01	2	ИМ 13	7,4

Т П 503-3-22.87.КЖ.И. 005 сб

Г.И.П.	Коростелев	<i>М.И.</i>	Стр. 9	Лист	Листов	Изделия закладные ИМ 12, ИМ 13	Стр. 9	Масса	Листов
И.ч.отд.	Щуваев	<i>Л.И.</i>	Р				с.м. табл.		
И.контр.	Кокорев	<i>Л.И.</i>							
И.контр.	Щедров	<i>Л.И.</i>							
Р.к.с.р.	Колчев	<i>Л.И.</i>							
Ц.ж.	Спажикова	<i>Л.И.</i>							
							ГИПРОАВТ ОТРАНС		
							Воронежский филиал		

Капирава: *И.И.*

Формат А4

Альбом III

Формат	Зона	Поз.	Обозначение	Наименование	кол.	Примечание
				Документация		
А4			503-3-22.87.КЖ.И.006 СБ	Сборочный чертеж		Масса ед., кг
А3			503-3-22-87.КЖ.И.П.3	Пояснительная записка		
А4				Детали		ИМ 14
				Уголок 50x50x5 ГОСТ 8509-72* встЗкпЭ ГОСТ 380-71*		
Б4	1			ℓ=1050	4	4,0
Б4	2			ℓ=950	4	3,6
	3		Рифл. 5x1050 ГОСТ 8568-77* встЗкпЭ ГОСТ 380-71*		1,1м	46,5
А4				Детали		ИМ 15
				Уголок 10x140x10 ГОСТ 8509-72, встЗкпЭ-ТУУ4-1-30Э-80		
Б4	4			ℓ=1000	1	21,5
	5		А-1-6 ГОСТ5781-82	ℓ=300	5	0,06

Имя, фамилия, Подпись и дата

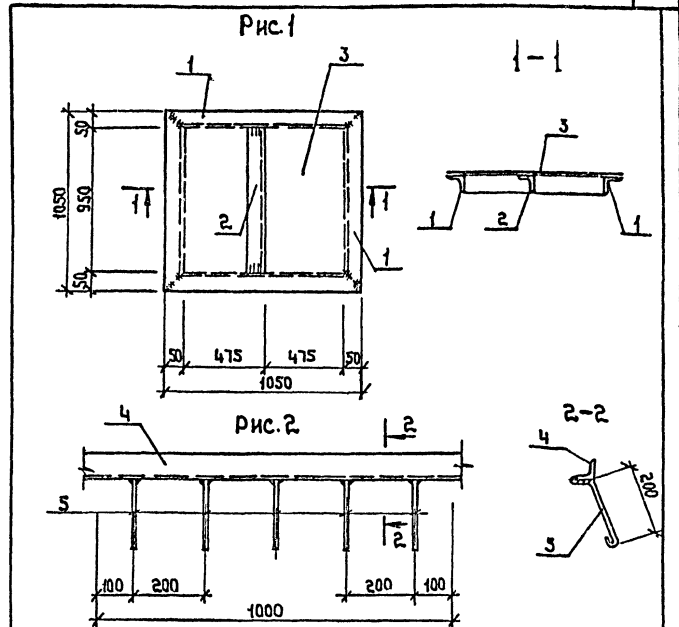
И.п.о.	Короستهва	<i>А.А.</i>
И.контр.	Шуваев	<i>И.И.</i>
П.контр.	Кокорев	<i>В.В.</i>
Р.контр.	Щеколов	<i>С.С.</i>
С.контр.	Колчев	<i>В.В.</i>
И.контр.	Саламжидова	<i>В.В.</i>

Т П 503-3-22.87.КЖ.И.006 СБ

Изделия металлические
ИМ 14, ИМ 15

Стадия: Лист Листов
р

ГИПРОАВТОТРАНС
Воронежский филиал



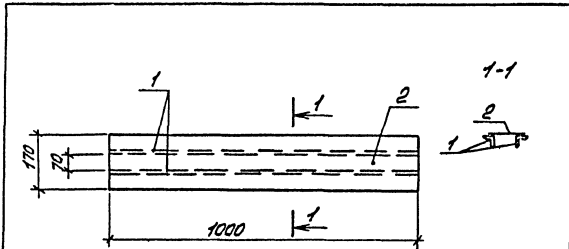
Обозначение исполнения	Рис.	Марка	Масса кг.
503-3-22.87.КЖ.И.006	1	ИМ 14	66,1
-01	2	ИМ 15	21,8

Т П 503-3-22.87.КЖ.И.006 СБ

Изделия металлические ИМ 14, ИМ 15	Стадия	Масштаб
	Р	см. табл.
	Лист	Листов 1
	ГИПРОАВТОТРАНС Воронежский филиал	

Копировал: И.И.

Формат А4



Вид	Знач.	Пов.	Обозначение	Наименование	Кол.	Примеч.
				Сборочные единицы		
	1			Узлом 50x50x5 ГОСТ 8509-72* 8 шт з.кп2 ГОСТ 380-74*	2	3,77
	2			Узлом 170x5 ГОСТ 8568-77* 8 шт з.кп2 ГОСТ 380-74* φ = 1000	1	7,2

ТП 503-3-22.87 КЖ.Ц. 007

Узделие закладное
УМ16

Стандия Масса (кг)

Р 14,74
кг

Лист Листов 1

ГИПРОАВТОТРАНС
Воронежский филиал

Копировал: Аз -

Формат А4

Шифр: 1001 / 1001001 / 1001001

Отпечатано
в Новосибирском филиале ЦИЛП
630064 г. Новосибирск пр. Карла Маркса 1

Выдано в печать „12“ _____ 1988 г.
Заказ 36 Тираж 270