

ТИПОВОЙ ПРОЕКТ
902-9-1

КАНАЛИЗАЦИОННЫЕ КОЛОДЦЫ

ВЫПУСК I

КРУГЛЫЕ КОЛОДЦЫ ИЗ СБОРНОГО ЖЕЛЕЗОБЕТОНА
ДЛЯ ТРУБ Д_в 150×1200 мм

Альбом 2

11721-02
ЦЕНА 1-44

ТИПОВОЙ ПРОЕКТ 902-9-1

КАНАЛИЗАЦИОННЫЕ КОЛОДЦЫ

ВЫПУСК I

КРУГЛЫЕ КОЛОДЦЫ ИЗ СБОРНОГО ЖЕЛЕЗОБЕТОНА
ДЛЯ ТРУБ Ду 150 ÷ 1200 мм

СОСТАВ ПРОЕКТА :

Альбом 1 — Строительная и технологическая части

Альбом 2 — Нестандартизированное оборудование

Альбом 2

РАЗРАБОТАН

ЦНИИЭП инженерного оборудования
городов, жилых и общественных зданий

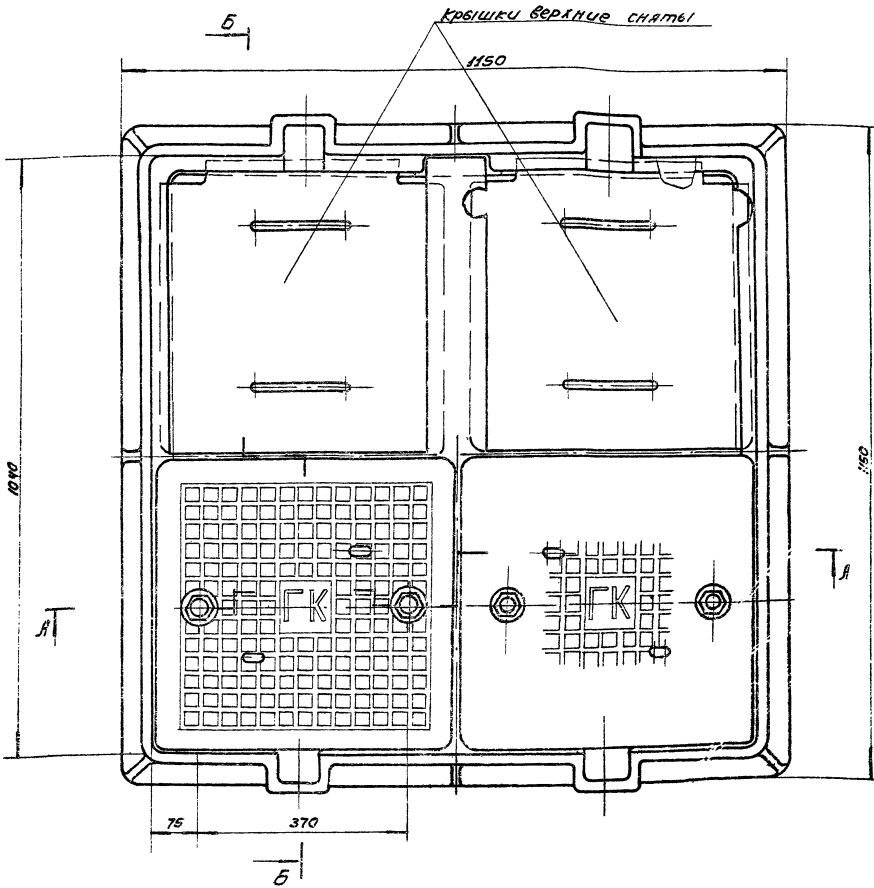
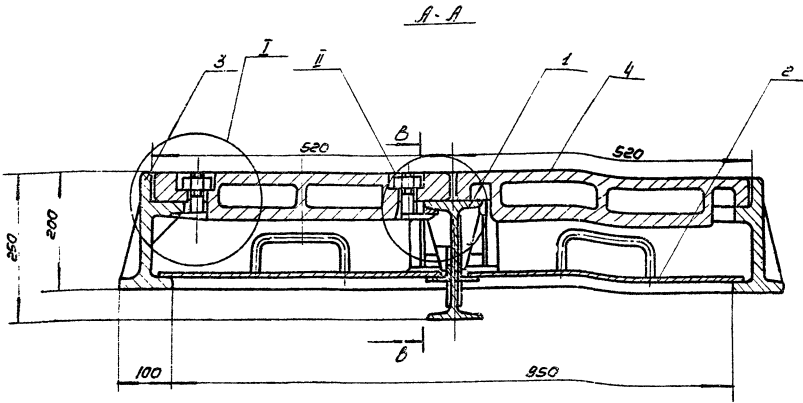
УТВЕРЖДЕН И ВВЕДЕН В ДЕЙСТВИЕ

Госгражданстроем
Приказ № 54 от 22 марта 1972 г.

СОДЕРЖАНИЕ АЛББОМА

№ п/п	НАИМЕНОВАНИЕ	№ ЧЕРТЕЖА	СТР
1	ОБЛОЖКА	—	1
2	ТИТУЛЬНЫЙ ЛИСТ	—	2
3	СОДЕРЖАНИЕ АЛББОМА	—	3
4	ОБЩИЙ ВИД. ЛЮК КАНАЛИЗАЦИОННЫЙ 1000*1000.	814.00.00.000	4
5	ОБЩИЙ ВИД. ЛЮК КАНАЛИЗАЦИОННЫЙ 1000*1000.	814.00.00.000	5
6	ДЕТАЛЬ. СПЕЦИФИКАЦИИ	814.01.00.002 814.02.00.000 814.01.00.000	6
7	ДЕТАЛИ. СПЕЦИФИКАЦИЯ.	814.01.00.03 814.01.00.01 814.01.00.04, 814.02.00.000	7
8	УЗЕЛ. БАЛКА.	814.01.00.000	8
9	УЗЕЛ. ДЕТАЛИ.	814.01.00.000 815.01.00.007 815.01.00.008	9
10	УЗЛЫ. БАЛКА. КРЫШКА НИЖНЯЯ.	814.02.00.000 815.01.00.000	10
11	ДЕТАЛИ.	814.02.00.001 814.02.00.002 814.00.00.003, 814.02.00.004	11
12	ДЕТАЛЬ. РАМА	814.00.00.001	12
13	ДЕТАЛЬ. РАМА	814.00.00.001	13
14	ДЕТАЛЬ. КРЫШКА ВЕРХНЯЯ.	814.00.00.002	14
15	ДЕТАЛЬ. КРЫШКА ВЕРХНЯЯ	814.00.00.002	15
16	ДЕТАЛИ.	814.01.00.007 814.01.00.005 814.01.00.008, 814.01.00.009	16
17	ОБЩИЙ ВИД ЛЮК КАНАЛИЗАЦИОННЫЙ 1500*1500	815.00.00.000	17
18	ОБЩИЙ ВИД	815.00.00.000	18
19	ДЕТАЛИ	815.01.00.003 815.01.00.001 815.01.00.004, 815.01.00.005	19
20	ДЕТАЛЬ СПЕЦИФИКАЦИИ	815.01.00.002 815.02.00.000 815.01.00.000	20
21	УЗЕЛ. БАЛКА	815.01.00.000	21
22	ДЕТАЛЬ. РАМА	815.00.00.001	22
23	ДЕТАЛЬ. РАМА	815.00.00.001	23

ИЗМ	ЛИСТ	№ ДОКУМ	ПОДП.	ДАТА	СОДЕРЖАНИЕ АЛББОМА	ЛИТ	МАССА	МАСС.Т.
РАЗРАБ	ШИФРИНА	"	"	"				
ПРОВЕР	БАСЕВИЧ	"	"	"				
Т.ЕДИНСТР								
ГИП	БАСЕВИЧ	"	"	"				
Н.ЕДИНСТР	ГРАЖДСКИЙ	"	"	"				
УТВ	СУХОРЕНКО	"	"	"				



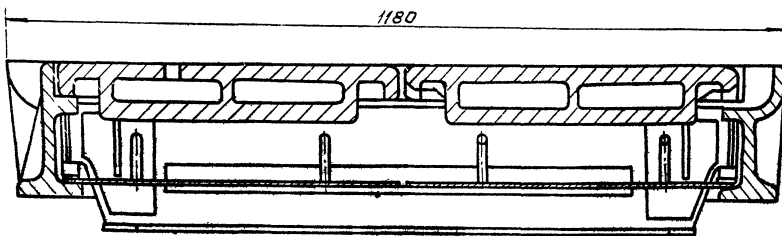
1. При разработке данного проекта использованы чертежи завода по ремонту багетных краев главной стрелы (Москва), изготовившего аналогичные люки для г. Москвы

2. При расчёте люки принята нормативная колесная нагрузка НК-80.

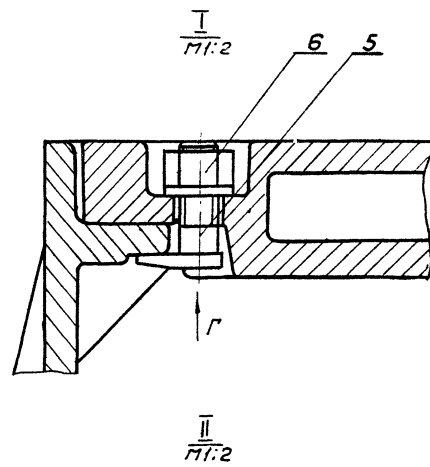
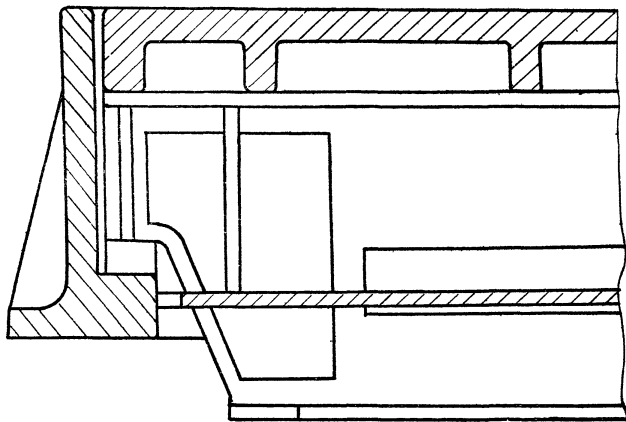
Размеры для справок.

11721-02			814.00.00.000		
Изм.	Исполн.	Провер.	ЛЮК КОНДУЛИЗ-	Лит.	Масшт.
1	Сидорова	Сидорова	ЦИОННЫЙ КОД1000	613	1:5
2	Сидорова	Сидорова		Лист 3 из листов 2	
3	Сидорова	Сидорова		ИМ. ОБЩ. К.О.	
4	Сидорова	Сидорова		ЦНИИЭТ	
5	Сидорова	Сидорова		11721-02 4	

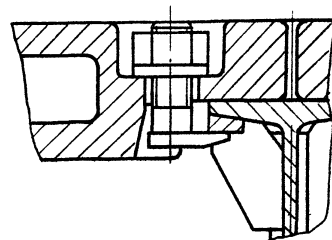
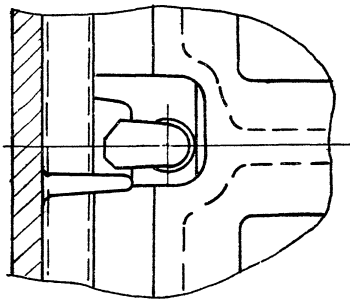
б-б повернута.



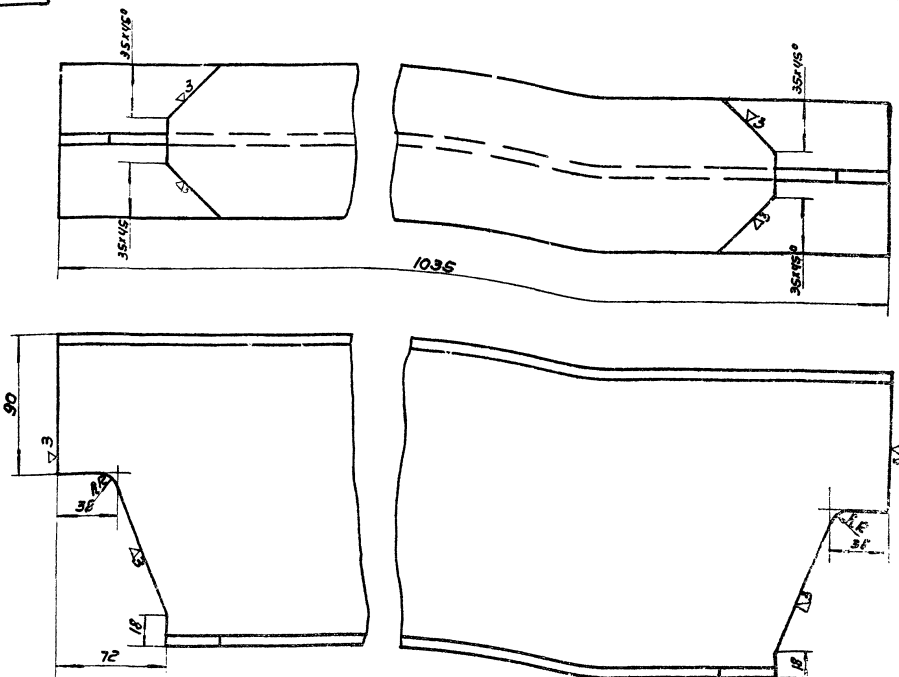
*б-б
1:2*



*виз г
1:2.*



					814.00.00.000.		
Виз	Контр	Н.докум.	Лист	Лист	ЛЮК КАНАЛИЗАЦИОННЫЙ.		
Разработ	И.И.Корниенко	Шифр			1000 x 1000.		
Провер	Б.С.Севид	Шифр			Лист 2	Листов 2	1:5
Т.контр					ЦНИИЭП ИЖОБОР КО		
Б.И.П.	Б.С.Севид	Шифр					
Н.контр	Б.С.Севид	Шифр					
Утверд	И.И.Корниенко	Шифр					



Неуказанные предельные отклонения размеров: охватываемых - по В7
прочих - ± 1/2 допуска вкл.

Изм. лист и доп.		Дата	Лист	Масштаб	Масштаб
Разработчик		Исполнитель	21.0	1:2	
Проектировщик		Проверщик	Лист / Листов		
Т. Копель		И. Басевич	ЦНИИЭП		И. Басевич
И. Копель		И. Басевич	Инж. 0007		К.О.
И. Басевич		И. Басевич	814.01.00.002		
			Болка		
			Детали		
			46 шт. по ГОСТ 8899-56		
			Ст 3 ГОСТ 535-56		

Изм. лист	Лист	Обозначение	Наименование	Кол.	Примечание
			Сборочные единицы		
24	1	814.01.00.000.	Болка	1	
22	2	814.02.00.000.	Крышка нижняя	4	
			Детали		
24	3	814.00.00.001.	Рама	1	
24	4	814.00.00.002.	Крышка верхняя	4	
11	5	814.00.00.003.	Болт специальный	8	
11	6	814.00.00.004.	Гайка	8	

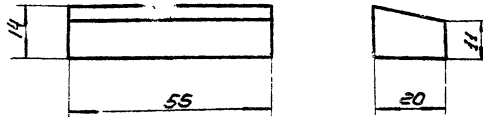
Изм. лист	Лист	Обозначение	Наименование	Кол.	Примечание
			Детали		
11	1	814.01.00.001	Ребра	4	
11	2	814.01.00.002	Болка	1	
11	3	814.01.00.003	Пластина	2	
11	4	814.01.00.004	Накладка правая	2	
11	5	814.01.00.005	Ребра	4	
11	6	814.01.00.006	Узелок Е-730	2	Масштаб 1:2
11	7	814.01.00.007.	Узелок 40x40x100/100x100	2	Масштаб 1:2
11	8	814.01.00.008.	Накладка левая	2	
11	9	814.01.00.009.	Опора	2	
11			Ребра	4	

Изм. лист и доп.		Дата	Лист	Листов
Разработчик		Исполнитель	1	1
Проектировщик		Проверщик	ЦНИИЭП	
Т. Копель		И. Басевич	Инж. 0007	
И. Копель		И. Басевич	К.О.	
			814.00.00.000.	
			Лок канализационный 1000x1000.	

Изм. лист и доп.		Дата	Лист	Листов
Разработчик		Исполнитель	1	1
Проектировщик		Проверщик	ЦНИИЭП	
Т. Копель		И. Басевич	Инж. 0007	
И. Копель		И. Басевич	К.О.	
			814.01.00.000.	
			Болка	

814.01.00.003

3/3



Неуказанные предельные отклонения размеров: охватываемых - по в7
прочих - $\pm 1/2$ допуски вкл.

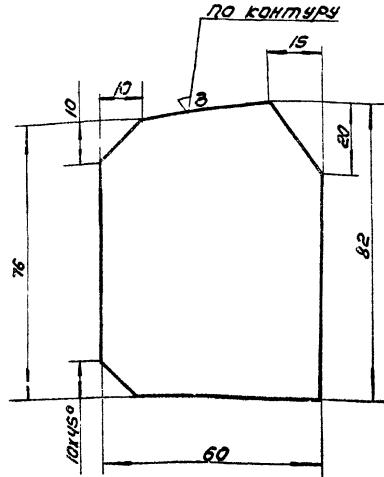
814.01.00.003

Пластина

Изм.	Лист	№ док.	Подп. дата	Лист	Масса	Масшт.
				0.12	1:1	
Разраб.	Шифр	Шифр	Шифр	Лист	Листов	
Провер.	Бакаевич			1	1	
Утв.	Бакаевич			Ст. 3 ГОСТ 380-60*	ЦНИИЭП инж. оборуд. к.о.	

814.01.00.001

7/3



Неуказанные предельные отклонения размеров: охватываемых - по в7
прочих - $\pm 1/2$ допуски вкл.

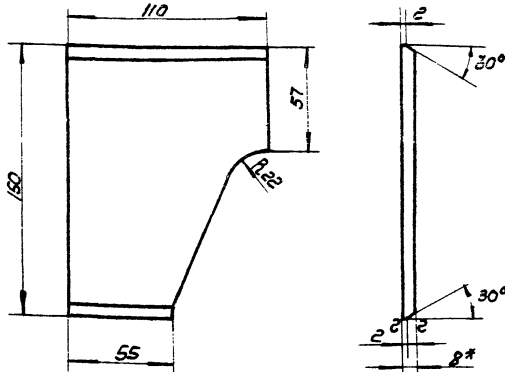
814.01.00.001

Редра

Изм.	Лист	№ док.	Подп. дата	Лист	Масса	Масшт.
				0.3	1:1	
Разраб.	Шифр	Шифр	Шифр	Лист	Листов	
Провер.	Бакаевич			1	1	
Утв.	Бакаевич			Лист 3 ГОСТ 5681-67* Ст. 3 ГОСТ 500-53*	ЦНИИЭП инж. оборуд. к.о.	

814.02.00.004

3/3



1. * Размер для справок.
Неуказанные предельные отклонения размеров: охватываемых - по в7
прочих - $\pm 1/2$ допуски вкл.

814.01.00.004

Накладка правая

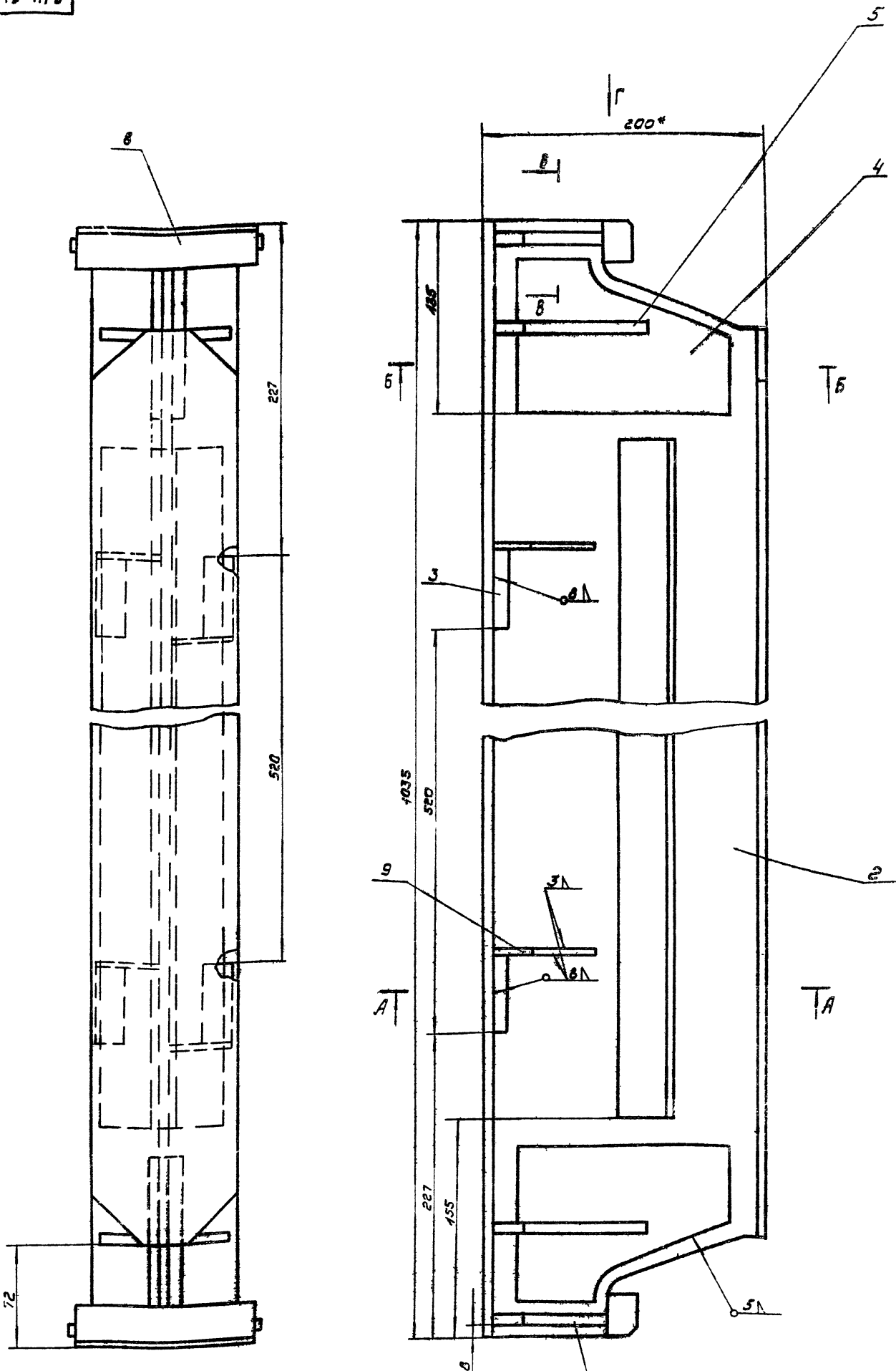
Изм.	Лист	№ док.	Подп. дата	Лист	Масса	Масшт.
				0.93	1:2	
Разраб.	Шифр	Шифр	Шифр	Лист 1	Листов 1	
Провер.	Бакаевич			1	1	
Утв.	Бакаевич			Лист 3 ГОСТ 5681-67* Ст. 3 ГОСТ 500-53*	ЦНИИЭП инж. оборуд. к.о.	

Контр.	Поз.	Обозначение	Наименование	кол.	Примечания
			<u>детали</u>		
1	1	814.02.00.001	Лист	1	
1	2	814.02.00.002	Ручка	2	

814.02.00.000

Крышка нижняя

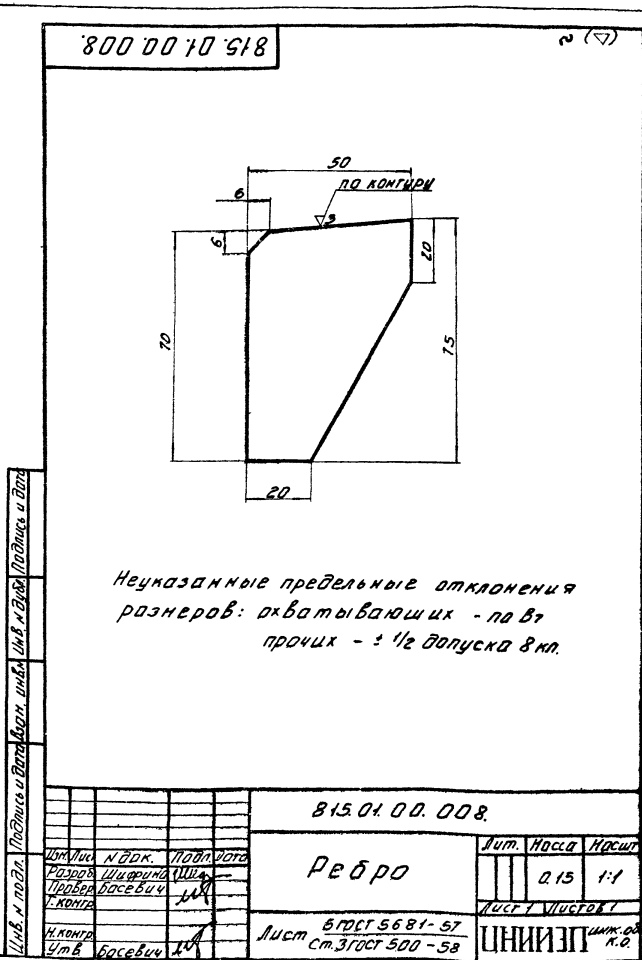
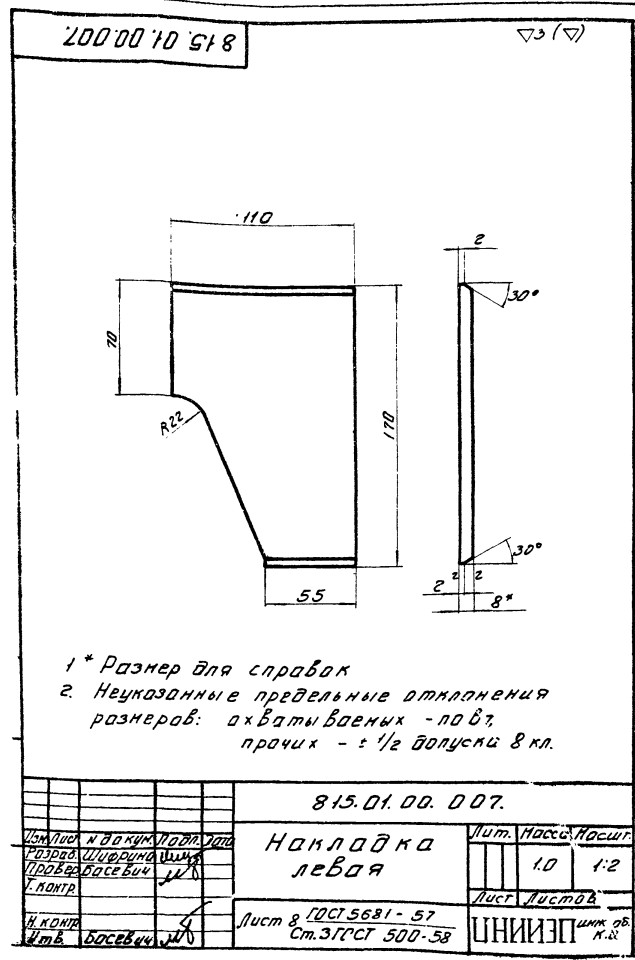
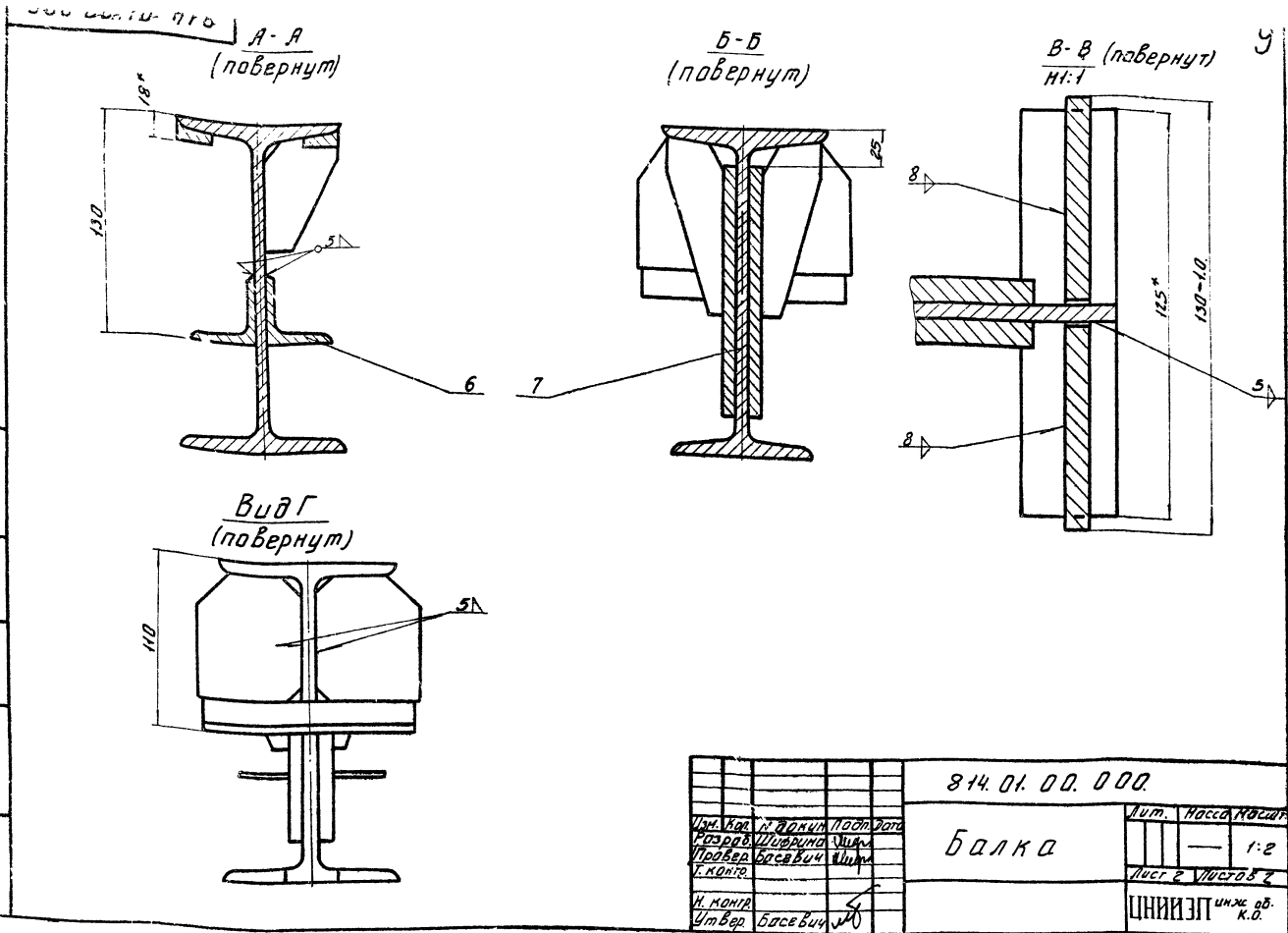
Изм.	Лист	№ док.	Подп. дата	Лист	Лист	Листов
				1	1	1
Разраб.	Шифр	Шифр	Шифр	Лист	Листов	
Провер.	Бакаевич			1	1	
Утв.	Бакаевич			Лист 3 ГОСТ 5681-67* Ст. 3 ГОСТ 500-53*	ЦНИИЭП инж. оборуд. к.о.	

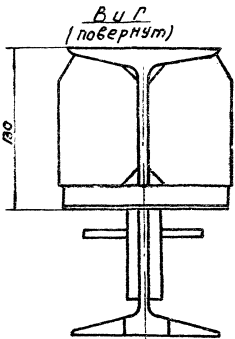
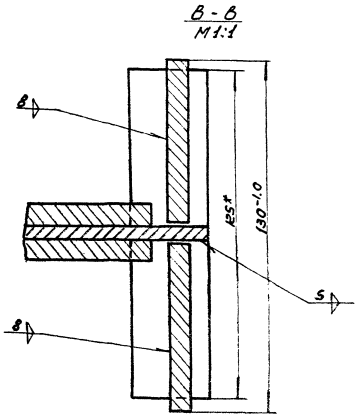
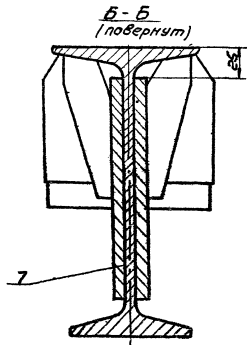
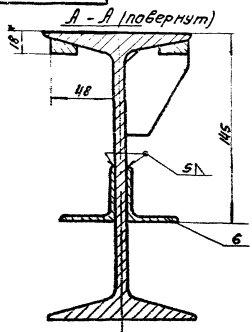


- 1. * Размеры для справок
- 2. Неуказанные предельные отклонения размеров охватываемых - по А7 охватывающих - по В7 прочих - ± 1/2 допуска в классе.

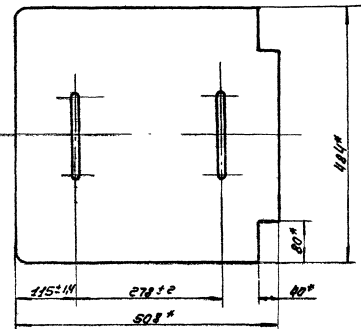
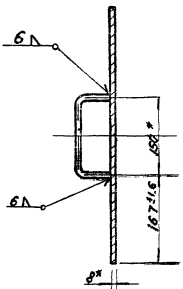
1 При расчете подшипника принята нормативная колесная нагрузка НК-80.

814.01.00.000			Лист	Масса	Масштаб
Б.С.А.К.С.			32.1	1:2	
Имя Кол.	Имя Фамилия	Имя Отчество	Лист 1	Листов 2	
Разработчик	Проверенный	Исполнитель			
Т. КОМП.					
И. КОМП.					
Утв.	Боссевиц	И.И.			



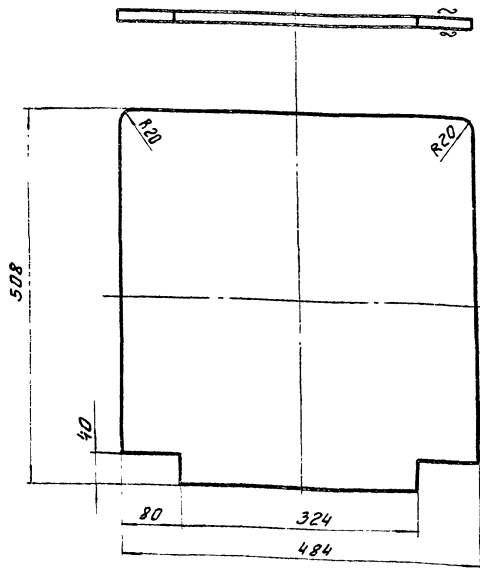


			815.01.00.000		
ИЗМ. КОЛ.	ИЗМ. ПОС.	ИЗМ. КОЛ.	БОЛКА		
РАЗРАБОТ.	УТВЕРЖ.	ПРОЕК.			
И. КОМП.	И. КОМП.	И. КОМП.			
И. КОМП.	И. КОМП.	И. КОМП.			
И. КОМП.	И. КОМП.	И. КОМП.			
			ЦНИИЭП		
			УМК. КОМП. К.С.		



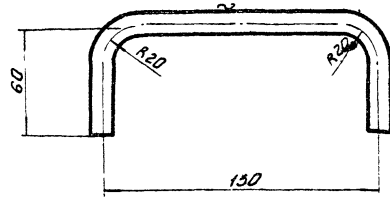
* Размеры для справок.

			814.02.00.000		
ИЗМ. КОЛ.	ИЗМ. ПОС.	ИЗМ. КОЛ.	КРЫШКА НИЖНЯЯ		
РАЗРАБОТ.	УТВЕРЖ.	ПРОЕК.			
И. КОМП.	И. КОМП.	И. КОМП.			
И. КОМП.	И. КОМП.	И. КОМП.			
И. КОМП.	И. КОМП.	И. КОМП.			
			ЦНИИЭП		
			УМК. КОМП. К.С.		



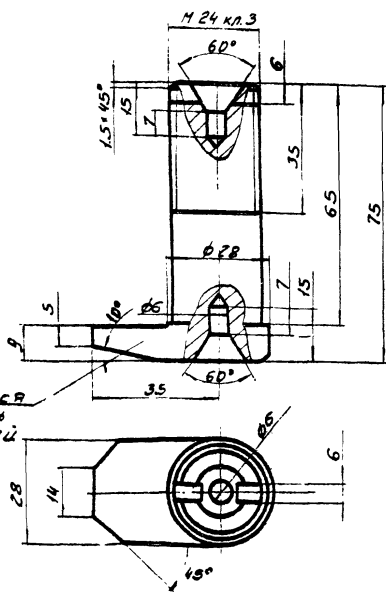
1. Неуказанные предельные отклонения размеров: охватываемых - по В7, прочих - $\pm 1/2$ допуска Вкл.
2. Острые кромки притупить.

		814.02.00.001.			
Изм. Лист	№ Док.	Подп.	Дата	Лист	№ Масса
Разработчик	Ширнина	И.И.	И.И.	15.0	1:5
Провер.	Басевич	И.И.	И.И.	Лист 1 Листов 1	
И. контр.				Лист 8 ГОСТ 5681-57 Ст. 3 ГОСТ 500-58	
И. контр.	И.И.			ЦНИИЭП инж. об. К.О.	



1. Развернутая длина ~ 253 мм
2. Неуказанные предельные отклонения размеров: охватываемых - по В7, охватывающих - по В7, прочих - $\pm 1/2$ допуска Вкл.

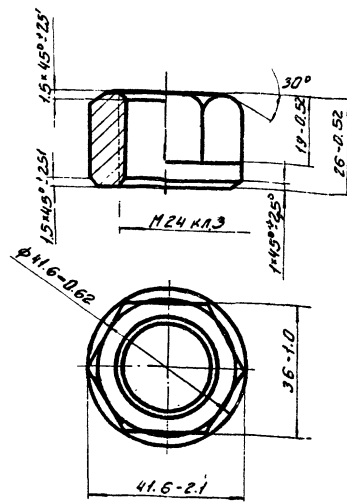
		814.02.00.002.			
Изм. Лист	№ Док.	Подп.	Дата	Лист	№ Масса
Разработчик	Ширнина	И.И.	И.И.	0.35	1:2
Провер.	Басевич	И.И.	И.И.	Лист 1 Листов 1	
И. контр.				Круж 15 ГОСТ 2500-57* Ст. 3 ГОСТ 535-58	
И. контр.	И.И.			ЦНИИЭП инж. об. К.О.	



Допускается выполнять свободной ковшой

Неуказанные предельные отклонения размеров: охватываемых - по В7, охватывающих - по В7, прочих - $\pm 1/2$ допуска Вкл.

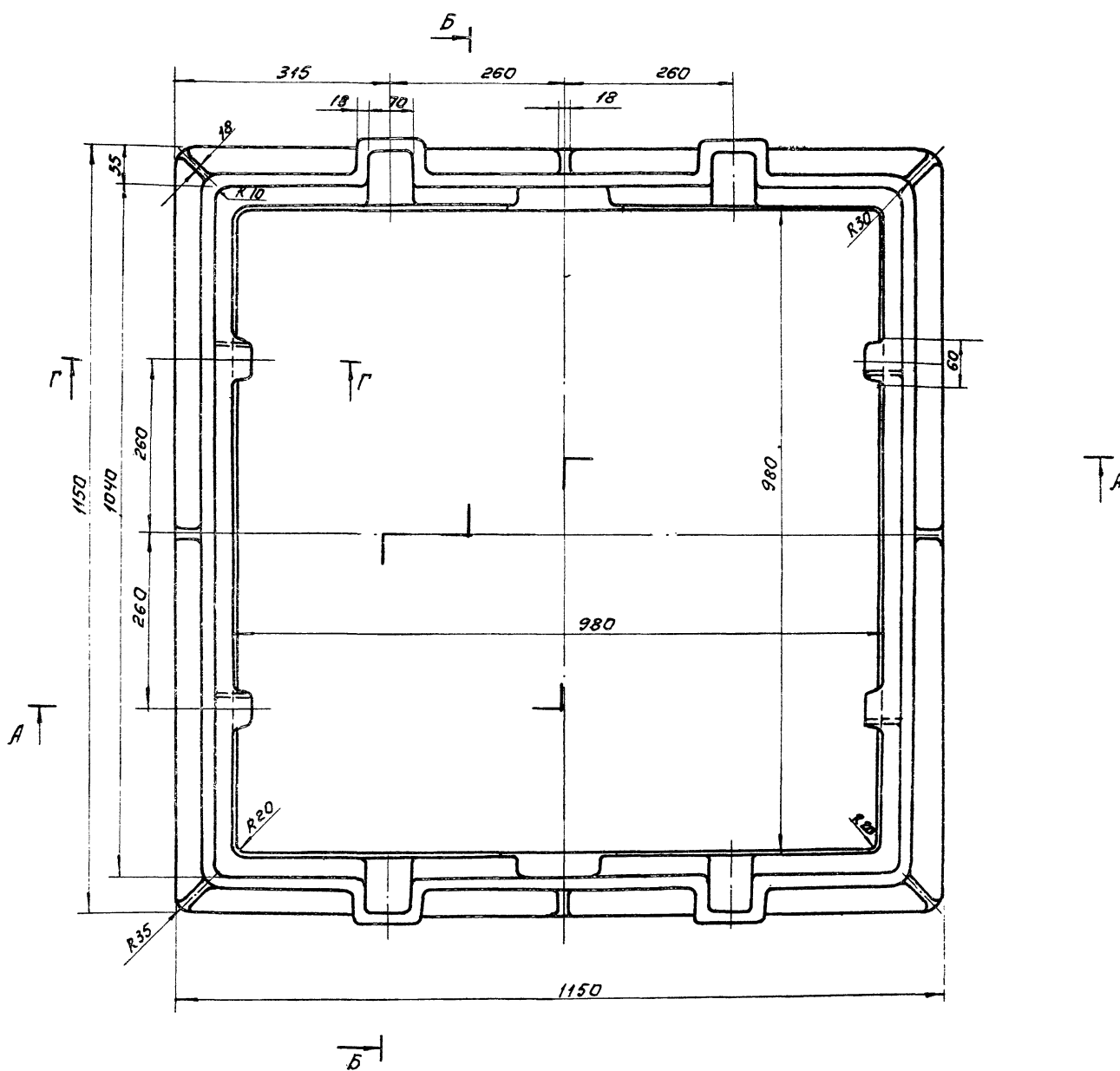
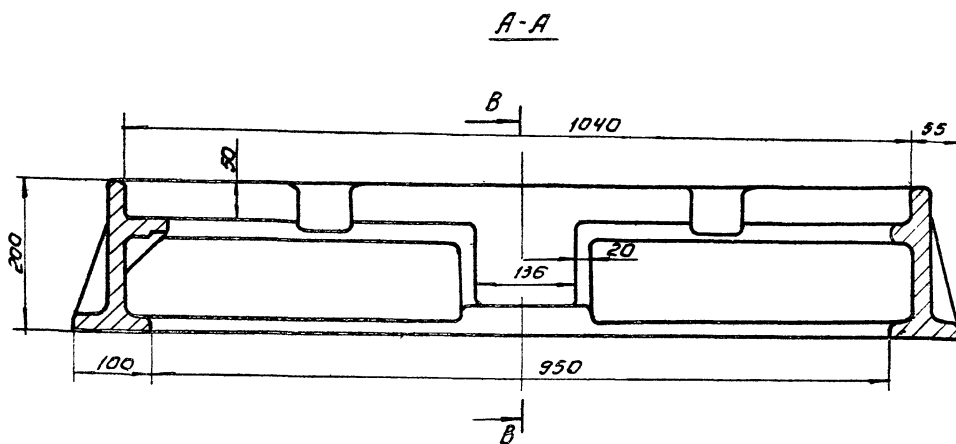
		814.00.00.003.			
Изм. Лист	№ Док.	Подп.	Дата	Лист	№ Масса
Разработчик	Ширнина	И.И.	И.И.	0.37	1:1
Провер.	Басевич	И.И.	И.И.	Лист 1 Листов 1	
И. контр.				ЦНИИЭП инж. об. К.О.	



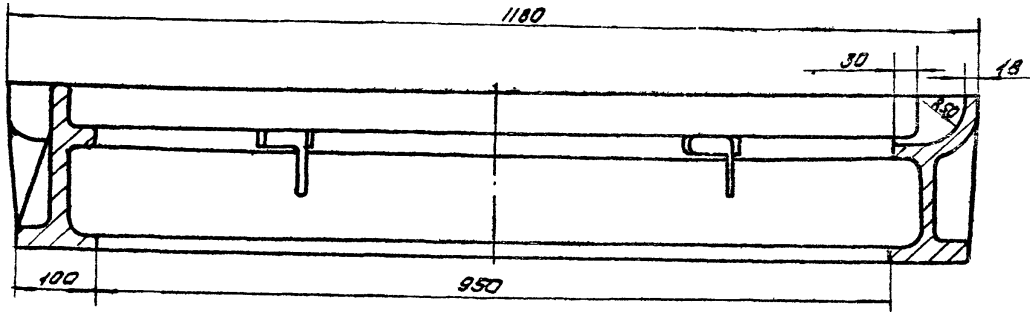
И. контр. И.И.

		814.00.00.004.			
Изм. Лист	№ Док.	Подп.	Дата	Лист	№ Масса
Разработчик	Ширнина	И.И.	И.И.	0.15	1:1
Провер.	Басевич	И.И.	И.И.	Лист 1 Листов 1	
И. контр.				ЦНИИЭП инж. об. К.О.	

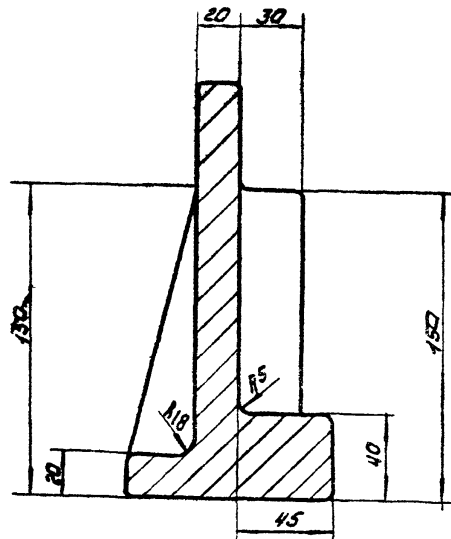
ВНТЗРКЛ МНБСДТЛ



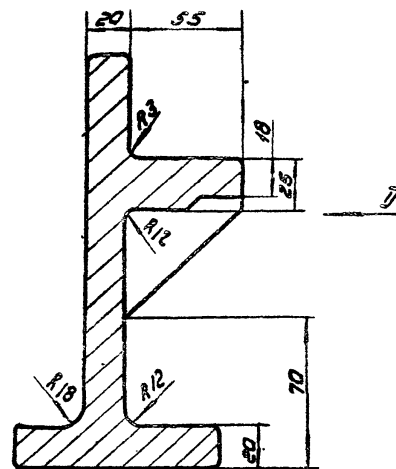
814.00.00.001.			Илт.	Масса	Тасит.
Рама.			210	1:5	
СЧ. 15 - 32 ГОСТ 1412-70.			Лист: 1 / Листов: 2		
ЦНИИЭП			инж. обгор Х.О.		



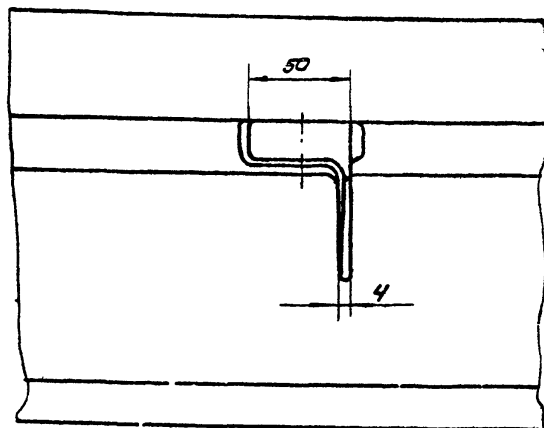
Б-Б
M1:2



Г-Г
M1:2



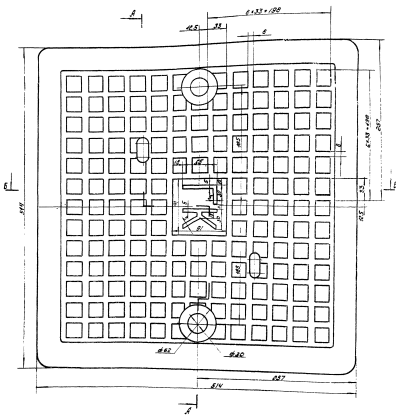
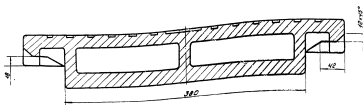
Вид Д
M1:2



1. Покрытие поверхностей: два слоя битумного лака БТ-577 ГОСТ 5631-70.
2. Размеры - допускаемые отклонения размеров и формы выдерживать и контролировать по литейной форме. Величина допускаемых отклонений размеров должна быть выдержана по III классу точности ГОСТ 1855-55.
3. Литейные формовочные уклоны принять по ГОСТ 3212-57.
4. Неуказанные радиусы закруглений и сопряжений 3 мм.
5. На поверхностях отливки допускаются (без заварки) дефекты, без скопления, в виде мелких раковин, ситовидной пористости и т.д., кроме трещин общей площадью не более 5% и глубиной не более 10% толщины стенки.
6. Изготовитель устанавливает место для крепления ОТК по ГОСТ 2314-68.

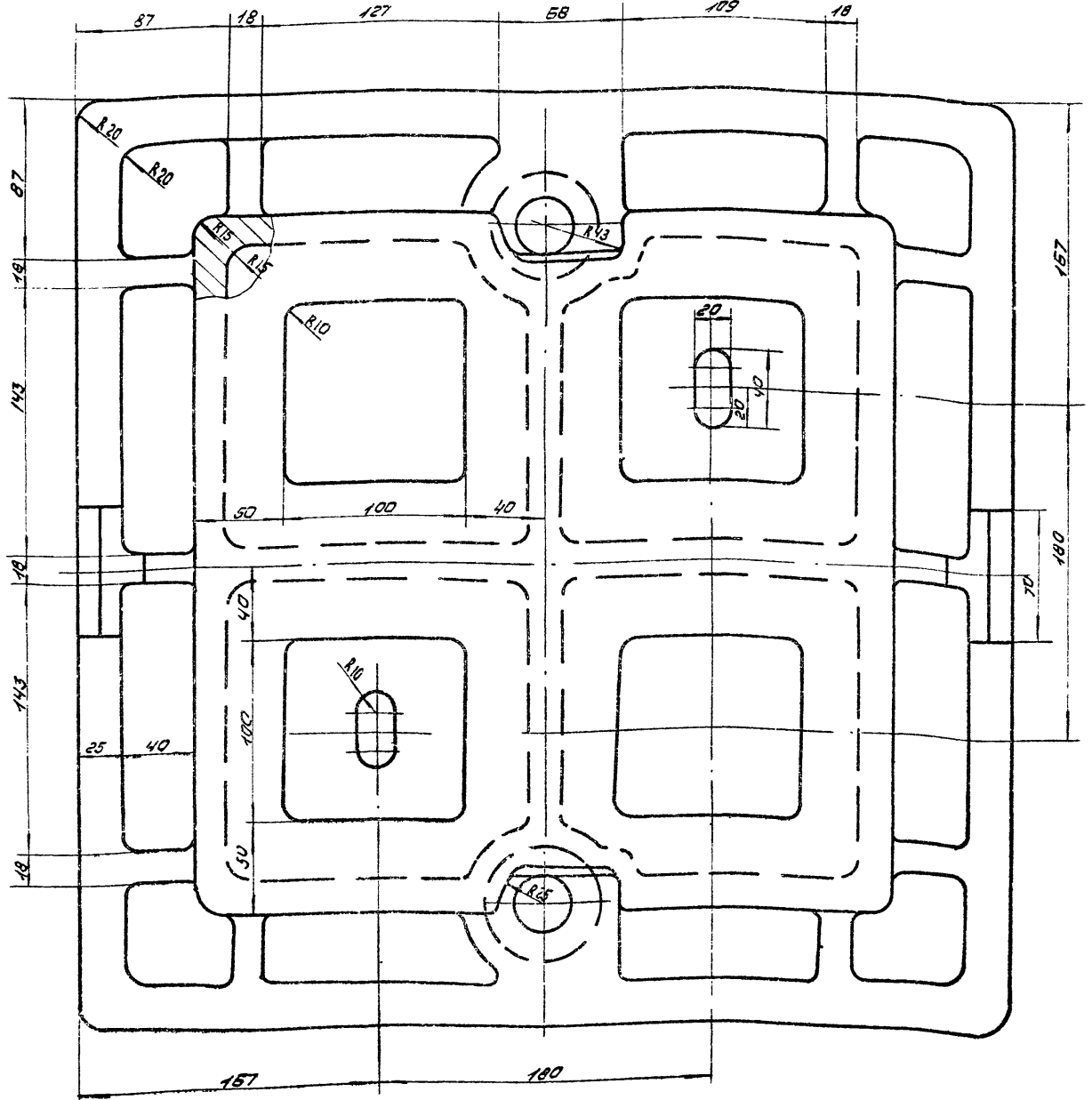
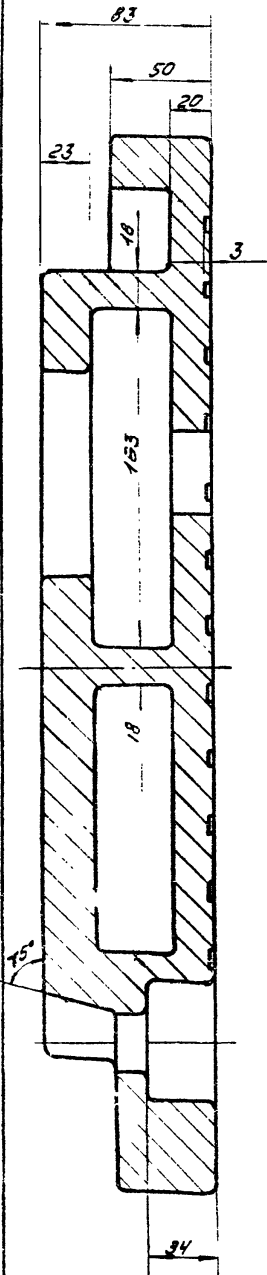
		814.00.00.001	
Изм. Лист № 001	Подп. Листа	РОМД	Лит. Масса Масштаб
Разреш. Шифр Листа	Изд.		- 1:5
Проб. бассейна	Изд.		Лист 2 Листов 2
И. контр.		СЧ 15-32 ГОСТ 1412-70	ЩНИИЭП ИИХ.обор КО
Утвер. бассейна			

5-6



0.200.00.00.002				Изм.	Исполн.	Масштаб
Исполн.	Провер.	Утверд.	Дата	КРЮЛИКО	78С	1/2
Исполн.	Провер.	Утверд.	Дата	БЕРХИЯ	Лист	Из всего
Исполн.	Провер.	Утверд.	Дата	СЧ 18-36	Лист	Из всего
Исполн.	Провер.	Утверд.	Дата	ГОСТ 1412-70	ЦНИИЭП	Лист
						0721-87 74

A-A

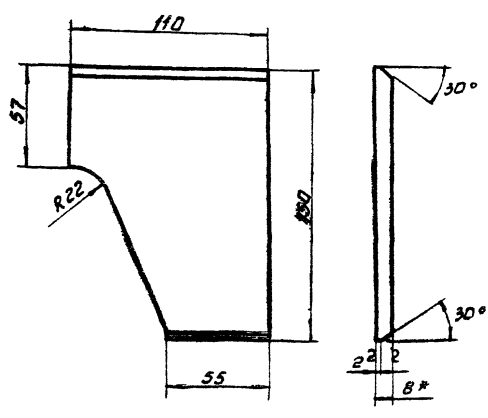


1. Покрытие поверхностей: два слоя битумного лака БТ-577 ГОСТ 5631-70.
2. Размеры допускаемые отклонения размеров и формы выдерживать и контролировать по литейной форме, величина допускаемых отклонений размеров должна быть выдержана по III классу точности ГОСТ 1855-55.
3. Литейные формовочные уклоны принять по ГОСТ 3212-57.
4. Неуказанные радиусы закруглений и сопряжений 3 мм.
5. Допускается исправление литейных дефектов поверхности размером не более 5% по глубине и площади методом заварки по технологии изготовителя с предварительной тщательной разделкой дефектного места до здорового (основного) металла с последующей обработкой исправленного участка заподлицо с основным металлом.
6. Изготовитель устанавливает места для клейма ОТК по ГОСТ 2314-68.

		814.00.00.002			
Изм.	Исх.	Изм.	Исх.	Крышка	Лит
Разраб.	Шифрина	Испр.		Верхняя	Масса
Проб.	Басевич	Испр.			Масштаб
Т. контр.	Испр.				1:2
И. контр.				СЧ 18-36	Лист 6 из листов 2
Итв.	Басевич			ГОСТ 1412-70	Иж.обор
					К.О.

200 00 10 118

▽3 (▽)



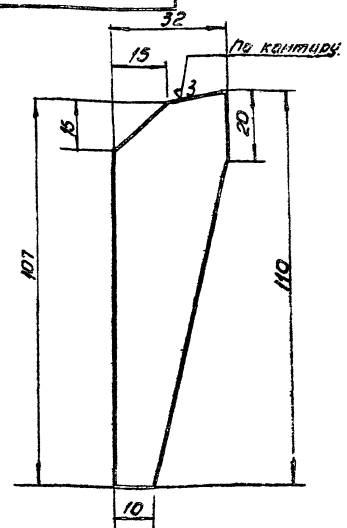
1.*Размер для справок.
 2. Неуказанные предельные отклонения размеров: охватываемых - по В7, прочих - ± 1/2 допуска в кл.

814.01.00.007.

Изм.	Лист	И.докум.	Изд.	Дата	Накладка левая.	Лит.	Масса	Плоск.
Разраб.	Ширинина	Шел				0,93	1:2	
Провер.	Басевич	Ш			Лист:	Листов:		
Т.контр.					Лист	Ст.3 ГОСТ 500-58.	ЦНИИЭП	инж.обор. К.О.
И.контр.	Утварь	Басевич						

500 00 10 118

с(▽) 16



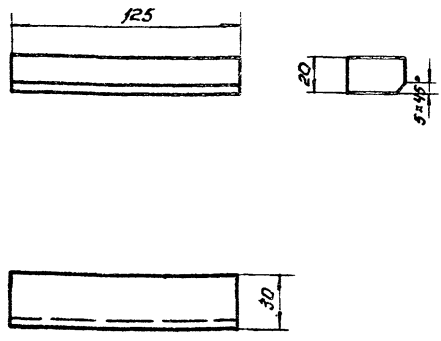
Неуказанные предельные отклонения размеров: охватываемых - по В7, прочих - ± 1/2 допуска в кл.

814.01.00.005.

Изм.	Лист	И.докум.	Изд.	Дата	Ребра.	Лит.	Масса	Плоск.
Разраб.	Ширинина	Шел				0,15	1:1	
Провер.	Басевич	Ш			Лист:	Листов:		
Т.контр.					Лист	Ст.3 ГОСТ 500-58	ЦНИИЭП	инж.обор. К.О.
И.контр.	Утварь	Басевич						

800 00 10 118

▽3



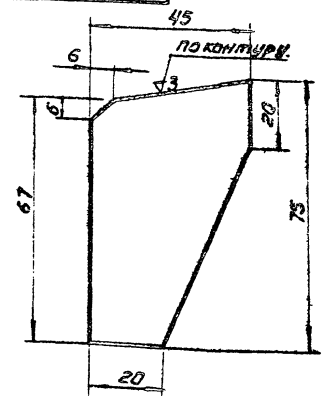
Неуказанные предельные отклонения размеров: охватываемых - по В7, прочих - ± 1/2 допуска в кл.

814.01.00.008.

Изм.	Лист	И.докум.	Изд.	Дата	Опора	Лит.	Масса	Плоск.
Разраб.	Ширинина	Шел				0,56	1:2	
Провер.	Басевич	Ш			Лист: 1	Листов: 1		
Т.контр.					Лист	Ст.3 ГОСТ 580-60.	ЦНИИЭП	инж.обор. К.О.
И.контр.	Утварь	Басевич						

500 00 10 118

с(▽)



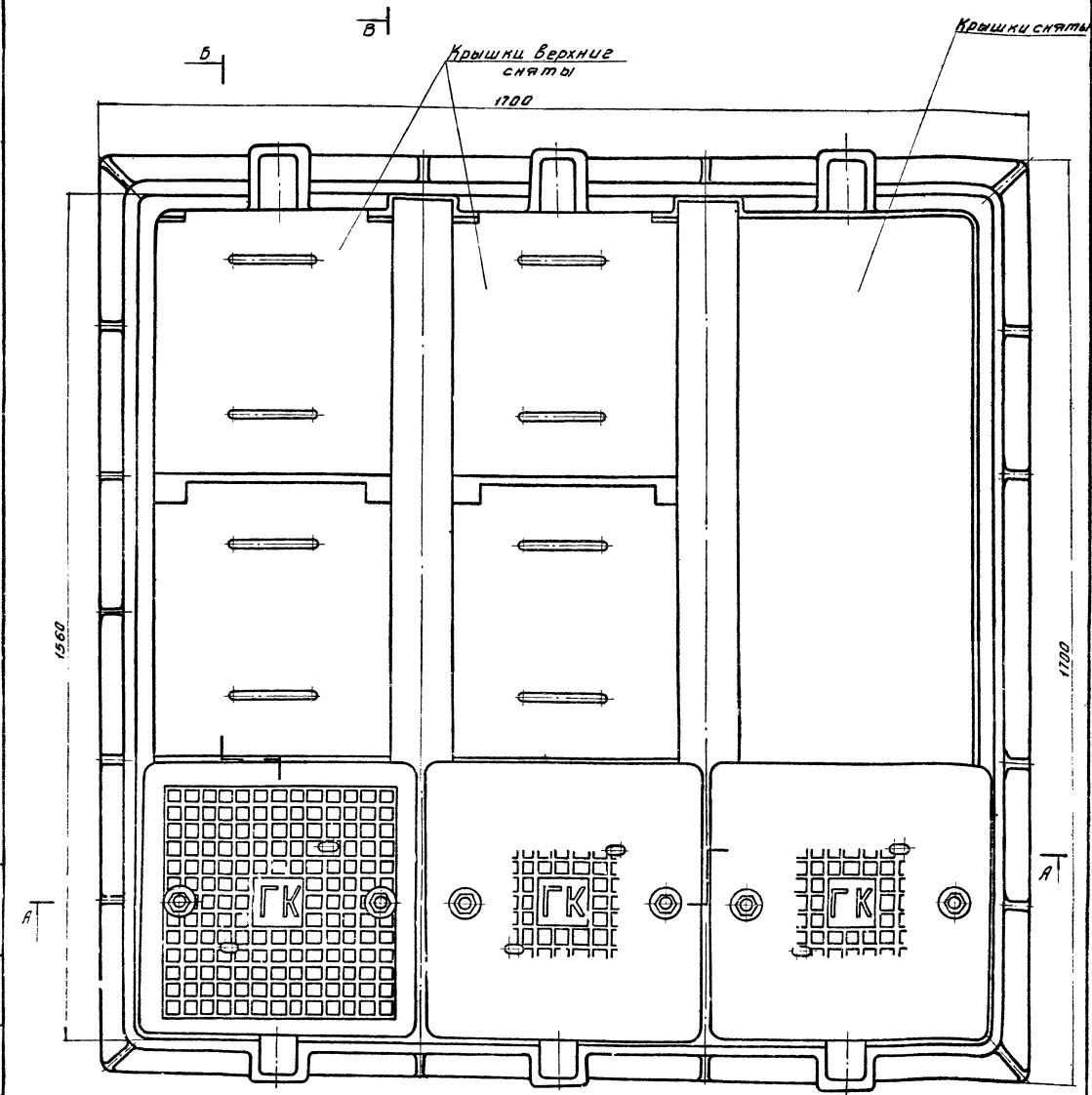
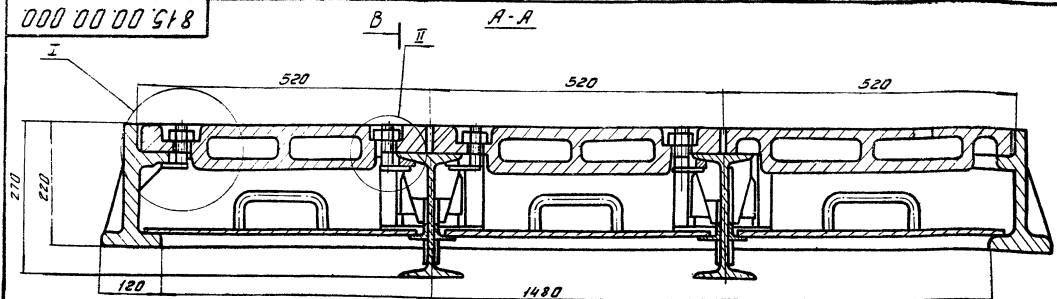
Неуказанные предельные отклонения размеров: охватываемых - по В7, прочих - ± 1/2 допуска в кл.

814.01.00.009.

Изм.	Лист	И.докум.	Изд.	Дата	Ребра.	Лит.	Масса	Плоск.
Разраб.	Ширинина	Шел				0,12	1:1	
Провер.	Басевич	Ш			Лист:	Листов:		
Т.контр.					Лист	Ст.3 ГОСТ 500-58	ЦНИИЭП	инж.обор. К.О.
И.контр.	Утварь	Басевич						

000 00 00 518

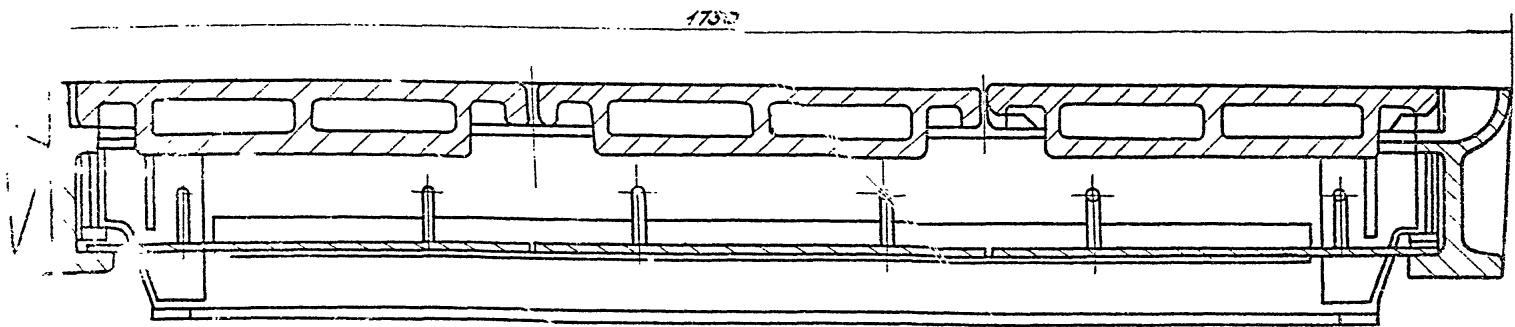
17



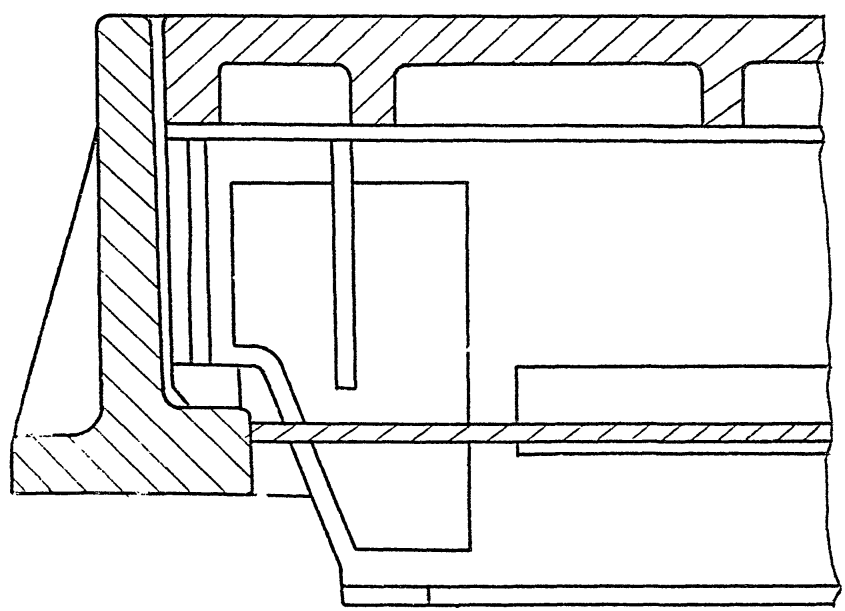
				8 15.00 00. 000.		
Исполн.	И. Волков	Дата		Ил.к. канализация	Изм.	№
Разраб.	И. Волков	Ил.к.			1380	1-5
Проект.	бассейн			Лист 1 из 2		
Т. Кочур				И. Волков		
Г.И.И.	Боссевич			И. Волков		
И. Волков	Григорьев			И. Волков		
И. Волков	Сидорова			И. Волков		
				И. Волков		

ИИИИИИИИ ИИИ.ОБ. И.О.

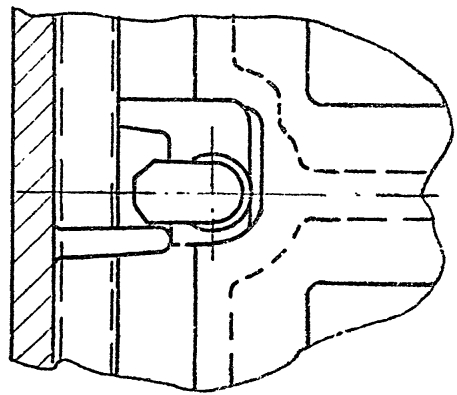
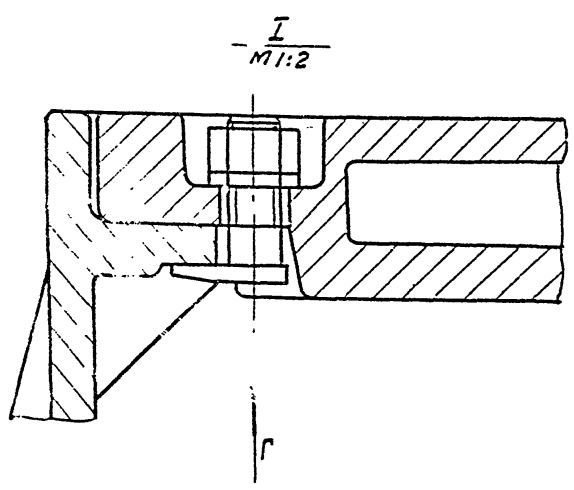
ИИИИИИИИ ИИИИИИИИ



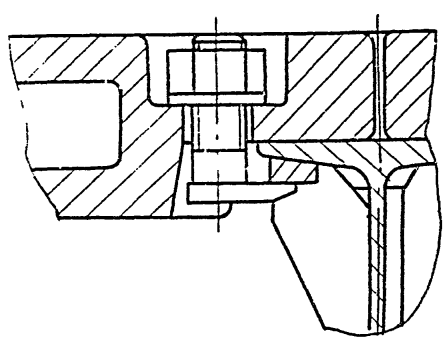
$\frac{B-B}{M1:2}$



$\frac{B-B \Gamma}{M1:2}$



Размеры для справок.

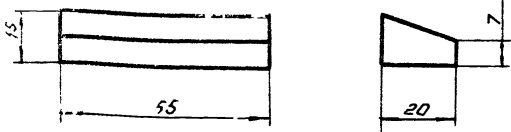


При разработке данного проекта использованы чертежи завода по ремонту башенных кранов Главмастроя (Москва), изготавливающего аналогичные люки для г. Москвы.
 2. При расчете люка принята нормативная колесная нагрузка НК-80.

				815.00.00.000				
Изм.	Лист	№ док.	Повт.	Дата	ЛЮК КАНАЛИЗАЦИОННЫЙ 1500x1500	Лит.	Масса	Косит
Разраб.	Шифрина	В.И.						1:5
Провер.	Басевич	М.А.				Лист 2	Листов 2	
Г. контр.						ЦНИИЭП		
Г.И.П.	Басевич	М.А.				ИИХ.ОБП КО		
И.контр.	Графский	Г.И.						
Утвер.	Сухаренко	Г.И.						

815.01.00.003

▽3



Неуказанные предельные отклонения
размеров: охватываемых - по В7,
прочих - $\pm 1/2$ допуска в кл.

815.01.00.003

Накладка

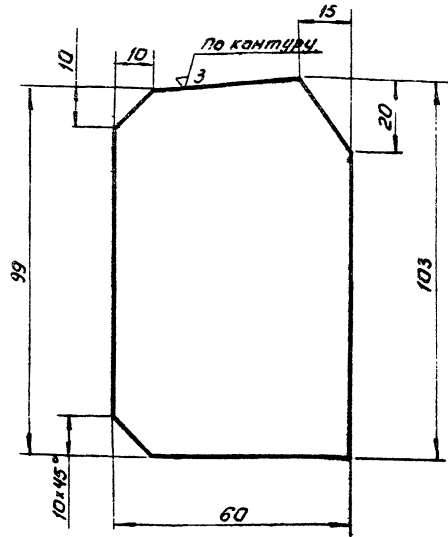
Лист	Листов	Листов
0,12	1,1	
Лист:		Листов:

ЦНИИЭП инж. одар. к.д.

Ст. 3 ГОСТ 380-60.

815.01.00.001

▽3



Неуказанные предельные отклонения
размеров: охватываемых - по В7,
прочих - $\pm 1/2$ допуска в кл.

815.01.00.001

Ребра

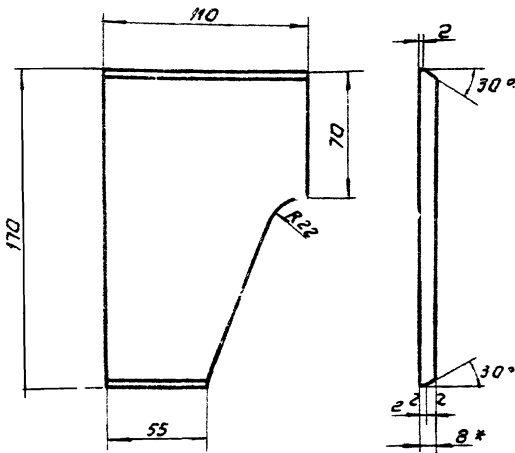
Лист	Листов	Листов
0,37	1,1	
Лист:		Листов:

ЦНИИЭП инж. одар. к.д.

Лист В ГОСТ 5681-57*
Ст. 3 ГОСТ 500-58*

815.01.00.004

▽3 (▽)



1. * Размер для справок.
2. Неуказанные предельные отклонения
размеров: охватываемых - по В7
прочих - $\pm 1/2$ допуска в кл.

815.01.00.004

Накладка
правая

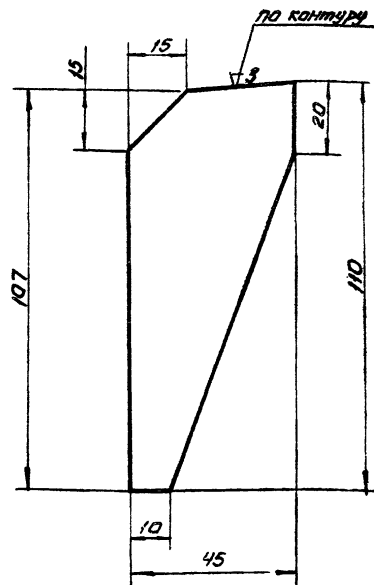
Лист	Листов	Листов
10	1,2	
Лист:		Листов:

ЦНИИЭП инж. одар. к.д.

Лист В ГОСТ 5681-57*
Ст. 3 ГОСТ 500-58*

815.01.00.005

▽3



Неуказанные предельные отклонения
размеров: охватываемых - по В7,
прочих - $\pm 1/2$ допуска в кл.

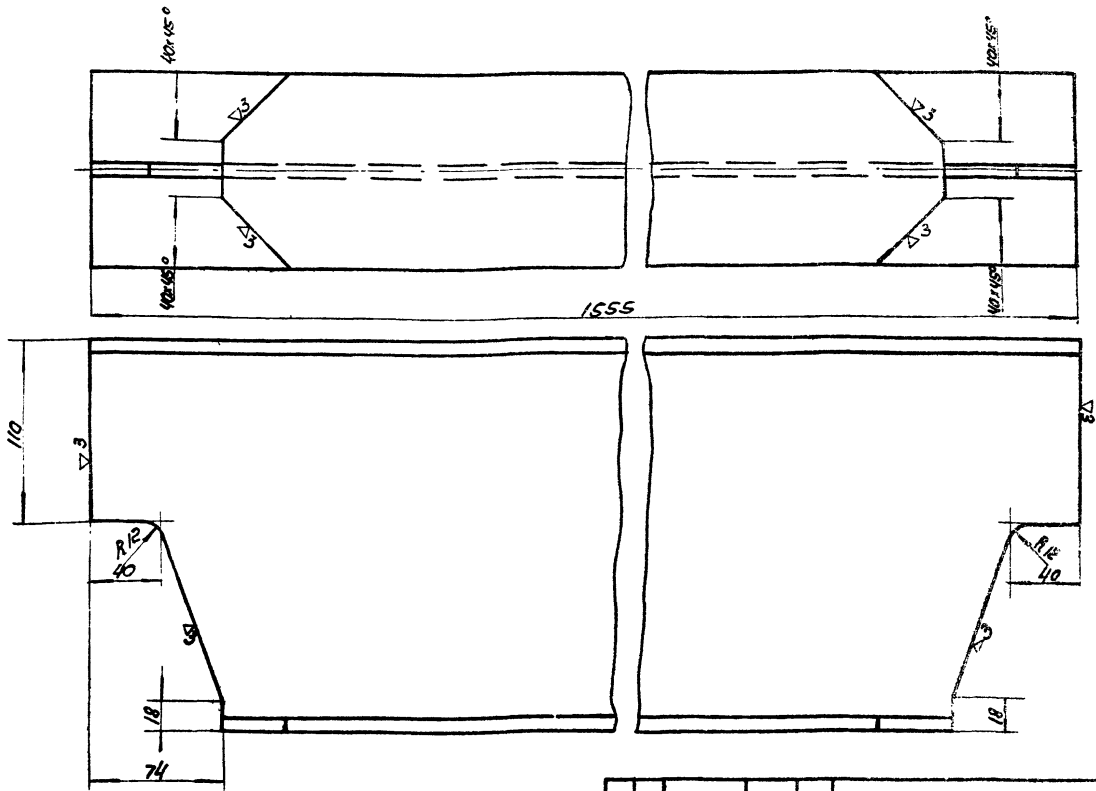
815.01.00.005

Ребра

Лист	Листов	Листов
0,17	1,1	
Лист:		Листов:

ЦНИИЭП инж. одар. к.д.

Лист В ГОСТ 5681-57*
Ст. 3 ГОСТ 500-58*

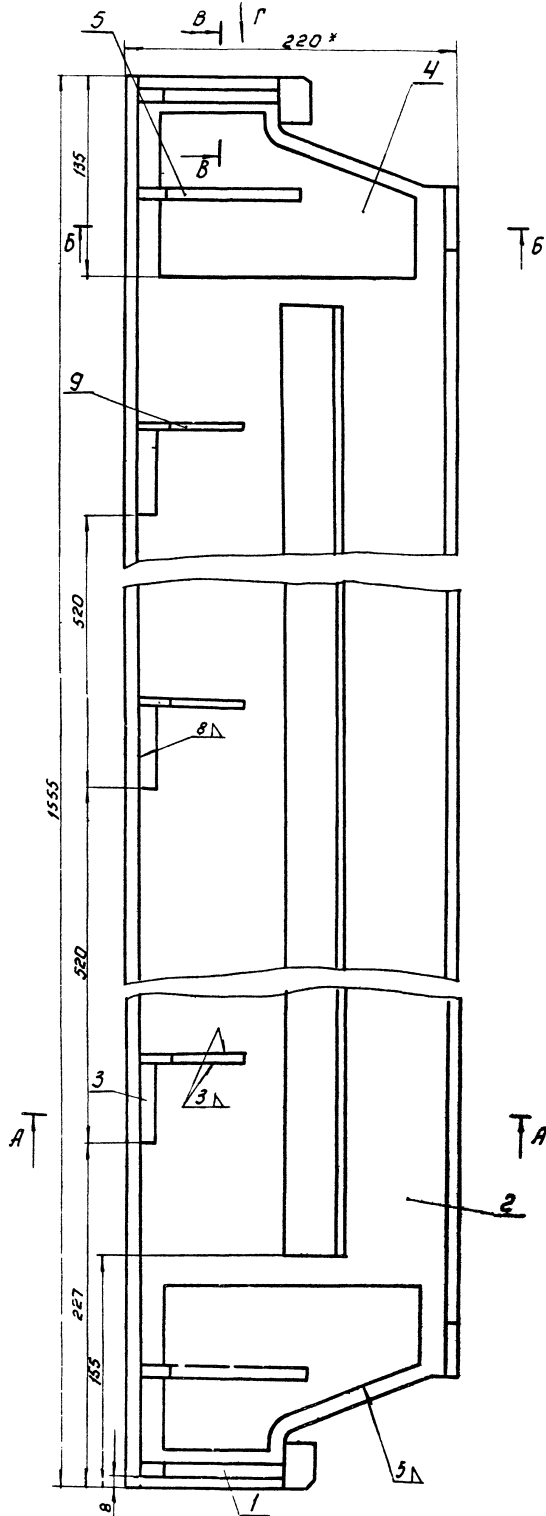
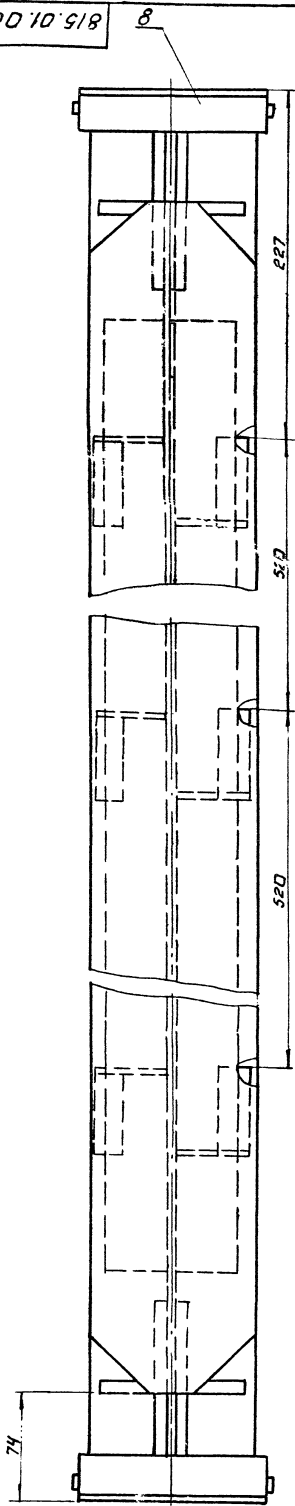


Неуказанные предельные отклонения размеров: охватываемых - по 87 прочих - 1/2 допуска вкл.

		815.01.00.002		Лист	Листов
Исполн. И. док.	Подп. дата	Балка		Лист	Листов
Разраб. Шварина И.И.	И.И.			37.0	1.2
Провер. Басевич И.В.	И.В.	Двухстворчатый стальной стержень с фланцами		ЦНИИЭП им. обд. К.О.	
Чтб. Басевич И.В.	И.В.	Ст 3 ГОСТ 535-58			

Лист	Поз.	Обозначение	Наименование	кол.	Примечание
			Сборочные единицы		
21	1	815.01.00.000	Балка	2	
22	2	814.02.00.000	Крышка нижняя	9	Заклепки
<u>Детали</u>					
24	3	816.00.00.001	Рама	1	
24	4	814.00.00.002	Крышка верхняя	9	Заклепки
11	5	814.00.00.003	Болт специальный	18	Заклепки
11	6	814.00.00.004	Гайка	18	Заклепки
815.00.00.000					
Исполн. И. док.	Подп. дата	Люк канализационный 1500 x 1500		Лист	Листов
Провер. Басевич И.В.	И.В.			ЦНИИЭП	им. обд. К.О.
Чтб. Басевич И.В.	И.В.				

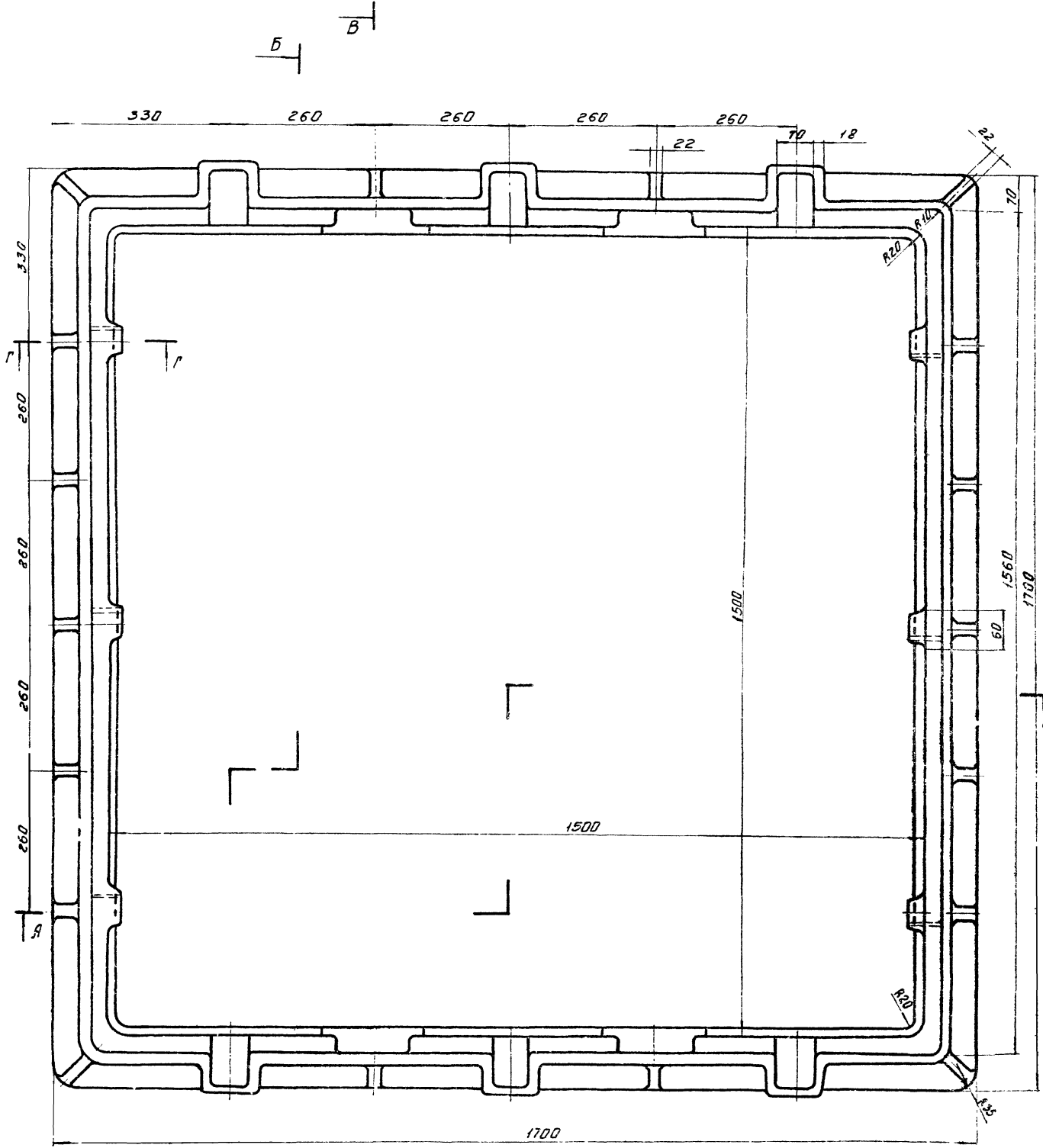
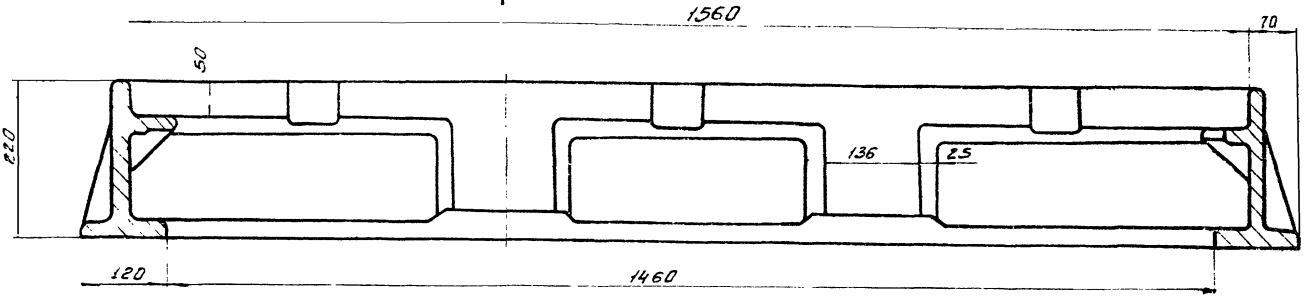
Лист	Поз.	Обозначение	Наименование	кол.	Примечание
<u>Детали</u>					
11	1	815.01.00.001	Ребра	4	
12	2	815.01.00.002	Балка	1	
11	3	815.01.00.003	Накладка	6	
11	4	815.01.00.004	Накладка пробная	2	
11	5	815.01.00.005	Ребра	4	
11	6	815.01.00.006	Узелок с = 1250	2	4.0кг
			Узелок с = 1250		
11	7	815.01.00.007	Накладка левая	2	
11	8	814.01.00.008	Опора	2	Заклепки
11	9	815.01.00.008	Ребра	6	
815.01.00.000					
Исполн. И. док.	Подп. дата	Балка		Лист	Листов
Разраб. Шварина И.И.	И.И.			ЦНИИЭП	им. обд. К.О.
Провер. Басевич И.В.	И.В.				
Чтб. Басевич И.В.	И.В.				



- 1. *Размеры для справок.
- 2. Неуказанные предельные отклонения размеров: охватываемых - по А7, охватывающих - по В7, прочих - $\pm 1/2$ допуска В.1.

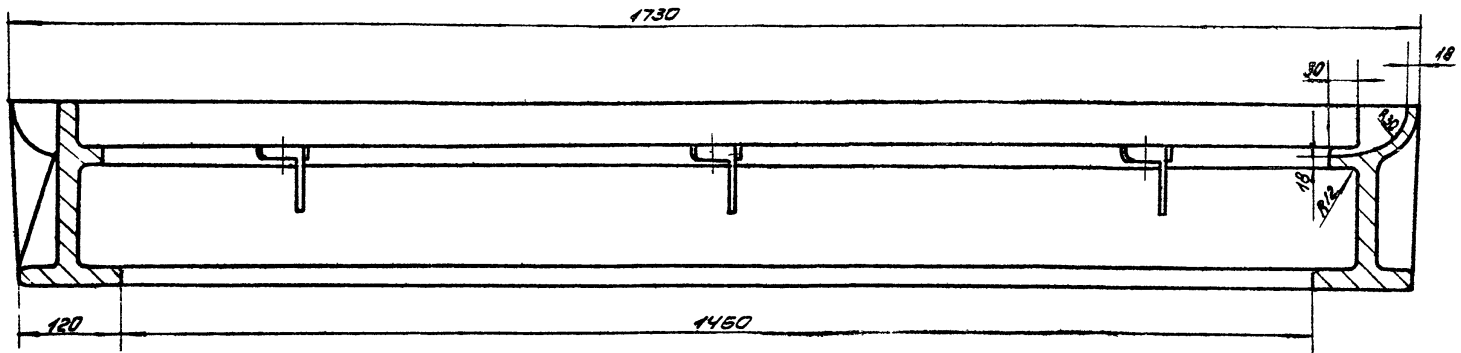
При расчете балки принята нормативная колесная нагрузка НК-80

815.01.00.000.		Инт.	Уласса	Плассит.
Утвр. Кооп. Н. Басевич	Удобр. Маш.	Балка.		
Исполн. Утвр. Кооп. Н. Басевич	Исполн. Ширинин	540	1:2	
	Провер. Басевич	Лист 1 из листов 2		
	Исполн. Утвр. Кооп. Н. Басевич	ЦНИИЭП инж. обор. К.О.		

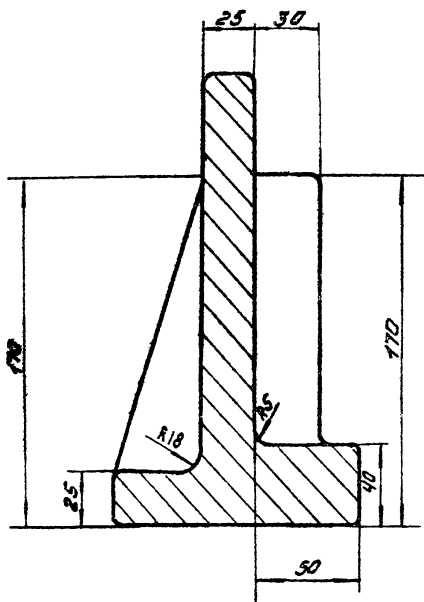


815.00.00.001		Лист 1	Колос	Ресур.
Рома		4400	f.5	
СЧ 15-32		Лист 1 / Лист 2 БЭ		
ГОСТ 1412-70		ЛЕНИНГРАД		
		Инж. Оберг Н.В.		

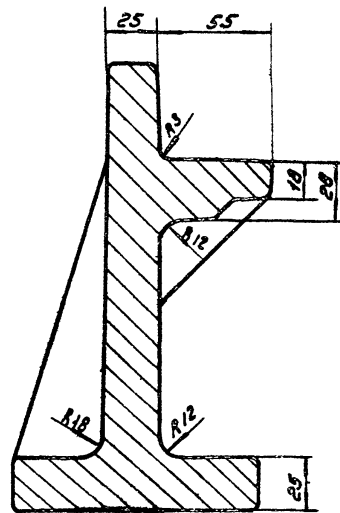
Выполнил: И. Давыд
 Проверил: Шварца
 Т. Кондр
 Н. Кондр
 И. В. Зосевиц



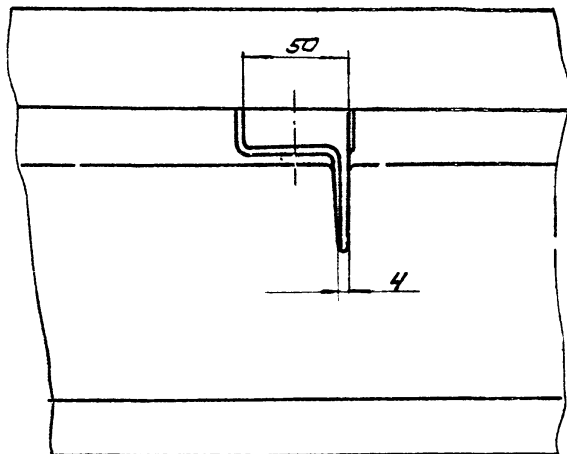
Б-Б
М1:2



Г-Г
М1:2



Вид Д
М1:2



1. Покрытие поверхностей: два слоя битумного лака БТ-577 ГОСТ 3831-70.
2. Размеры - допускаемые отклонения размеров и формы выдерживать и контролировать литейной форме. Величина допускаемых отклонений размеров должна быть выдержана по III классу точности ГОСТ 1855-55.
3. Литейные формовочные уклоны принять по ГОСТ 3210-57.
4. Неуказанные радиусы закруглений и сопряжений 3 мм.
5. На поверхностях отливки допускаются (без заварки) дефекты, без скопления, в виде мелких раковин, ситовидной пористости и т.д., кроме трещин общей площадью не более 5% и глубиной не более 10% толщины стенки.
6. Изготовитель устанавливает место для клейма ОТК по ГОСТ 2314-68.

				815.00.00.004			
Изм.	Лист	Код докум.	Лист	Итого	Рамы		
Разработ.	Шифр	Исполн.	Масштаб	Лист	Масса	Масштаб	1:5
Проб.	Босевич	МФ		Листов	Листов 22		
Т. контр.					ЦНИИЭП		
И. контр.					СЧ 15-32		
Ч. тв.	Босевич	МФ			ГОСТ 1412-70		
					ИНЖ. ОБС. КО		