



ЦЕНТРАЛЬНЫЙ ИНСТИТУТ ТИПОВОГО ПРОЕКТИРОВАНИЯ  
ГОССТРОЯ СССР

Москва А-445 Смольная ул. 22

Сдано в печать XI 1988 года

Заказ № 12907 Тираж 500 экз.



## СОДЕРЖАНИЕ АЛЬБОМА

ОБОЗНАЧЕНИЕ	НАИМЕНОВАНИЕ	СТР.
ТП902-2-443.87	КНИЖИ	3
КНИ.01.00.00.00	ПАНЕЛЬ СТЕНОВАЯ ПС1	4
02.00.00.00	ПАНЕЛЬ СТЕНОВАЯ ПС2	5
03.00.00.00	ПАНЕЛЬ СТЕНОВАЯ (ПС1-36-г) а. ПС1-36-Б1В	6
	ПС1-36-Б3а. ПС1-36-Б3г	
03.00.00.00.00.00	ВЕДОМОСТЬ РАСХОДА СТАЛИ НА ДОПОЛНИТЕЛЬНЫЕ ЗАКЛАДНЫЕ ИЗДЕЛИЯ НА ЭЛЕМЕНТ КР	9
00.01.00.00	КАРКАС ПРОСТРАНСТВЕННЫЙ (КР1, КР2)	10
00.01.01.00	КАРКАС ПЛОСКИЙ КР1	
00.02.00.00	КАРКАС ПРОСТРАНСТВЕННЫЙ (КР3, КР4)	11
00.02.01.00	КАРКАС ПЛОСКИЙ КР2	
00.00.01.00	КАРКАС ПЛОСКИЙ (КР3, КР4)	12
00.00.02.00	КАРКАС ПЛОСКИЙ КР5	

ОБОЗНАЧЕНИЕ	НАИМЕНОВАНИЕ	СТР.
ТП902-2-443.87	00.00.04.00 СЕТКА АРМАТУРНАЯ С2	13
	00.00.03.00 СЕТКА АРМАТУРНАЯ С1	
	00.00.05.00 ИЗДЕЛИЕ СОЕДИНИТЕЛЬНОЕ МС1	14
	00.00.06.00 ИЗДЕЛИЕ СОЕДИНИТЕЛЬНОЕ МС3	
	00.00.07.00 РАМКА МЕТАЛЛИЧЕСКАЯ РМ1	15
	00.00.08.00 РАМКА МЕТАЛЛИЧЕСКАЯ РМ2	
	00.00.09.00 РАМКА МЕТАЛЛИЧЕСКАЯ РМ3	16
	00.00.10.00 ИЗДЕЛИЕ ЗАКЛАДНОЕ МН1	
	00.00.11.00 СОЕДИНИТЕЛЬНЫЙ ЭЛЕМЕНТ М3	17
	00.00.12.00 СОЕДИНИТЕЛЬНЫЙ ЭЛЕМЕНТ М4	
	04.00.00.00 ЛОТОК ЛТ1	18

### Технические условия.

В альбоме даны железобетонные, арматурные и закладные изделия.

Сборные железобетонные стеновые панели приняты по серии Э.900-Э Выпуск 4/82 с дополнениями по данному альбому.

Сборные железобетонные лотки приняты по серии Э.900-Э выпуск 8 с дополнениями по данному альбому.

Технические требования на изготовление сборных железобетонных изделий принять по серии Э.900-Э

выпуски 4/82 и 8.

Отверстия в обвязочных балках стеновых панелей выполняются путем установки деревянных вкладышей. Горизонтальная арматура обвязочных балок не обрезается.

Бетон сборных конструкций имеет следующие показатели качества:

по прочности на сжатие - класс В15

Марка по морозостойкости F 150 для стеновых панелей;  
F 200 для лотков;

Марка по водонепроницаемости W4

(в соответствии с требованиями ГОСТ 26633-85 "Бетон тяжелый. Технические условия").

Арматурные и закладные изделия должны изготавливаться в соответствии с ГОСТ 10922-75. Арматурные изделия и закладные детали сварные для железобетонных конструкций. Технические требования и методы испытаний."

На поверхность закладных деталей нанести цинковое покрытие слоем 50±60 мкм в соответствии с требованиями СНиП Э.04.03-85 "Защита строительных конструкций и сооружений от коррозии."

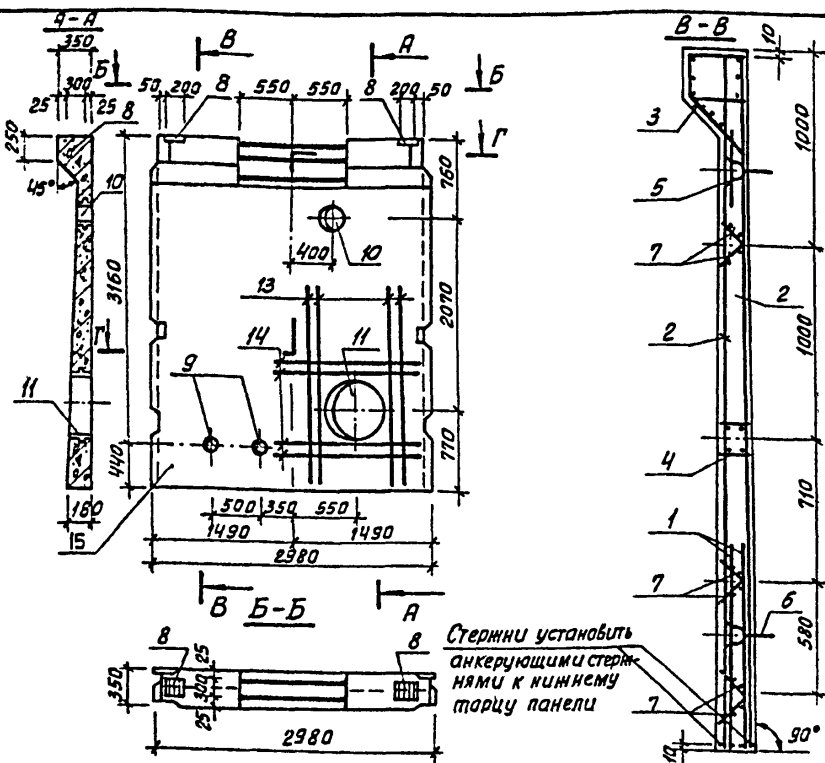
Покрытие поверхностей изделий М3 и М4 осуществляется окраской лаком ХВ-784 (ГОСТ 7313-75 за три раза по оштукатурке ХС-010 (ГОСТ 9355-81) за два раза по олескоструенной поверхности.

Остальные металлоконструкции окрасить масляной краской за два раза (ГОСТ 8292-85) по оштукатурке ГФ-021 (ГОСТ 25129-82)."

Э.900-Э

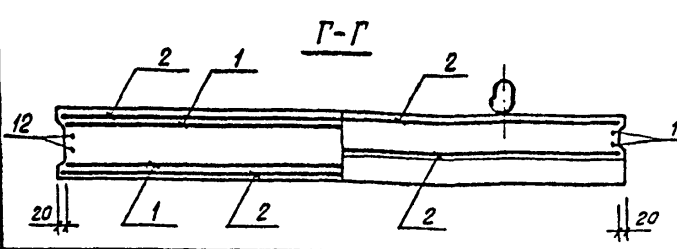
			ТП 902-2-44387	КЖ.И.ГУ	
ПРОВЕР	ЛОУЦКЕР		ТЕХНИЧЕСКИЕ УСЛОВИЯ	СТАНА	Л.И.ЕГ
СТ.ИЖ.	С.М.ИРЬНОВА			Р	Л.И.ЕГ
С.И.П.	ЛОУЦКЕР			Г.И.И.И.Э.П.	
И.КОНТ.	АНГОМОВА		ИЖЕОБНОГО ОБОРУДОВАНИЯ		
НАЧ.ОТД.	КРАСАВИН		Г.МОСКВА		

22537-02 4



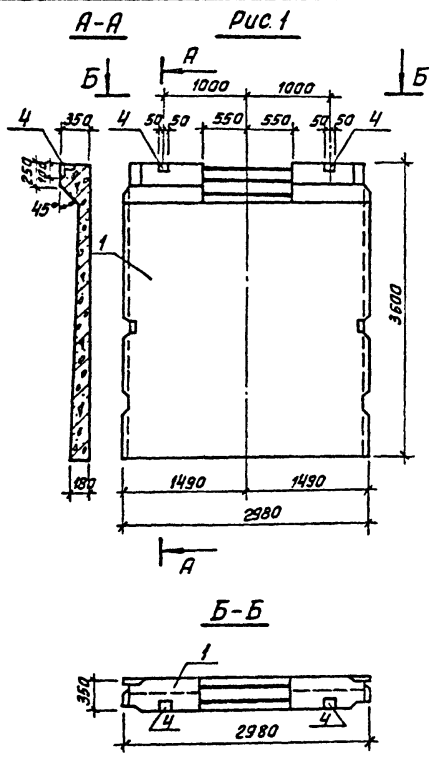
Формат	Зона	Поз.	Обозначение	Наименование	Кол.	Примеч.
<b>Документация</b>						
А3	-	-	ТП902-2-443.87	кни.ту		
			3.900-3	вып. 4/82		
<b>Сборочные единицы</b>						
	1		3.900-3	вып. 4/82 часть 2	Сетка арматурная С-14	2
	2		3.900-3	вып. 4/82 часть 2	С-15	2
	3		3.900-3	вып. 4/82 часть 2	Изделие закладное МН-4	1
	4		3.900-3	вып. 4/82 часть 2	МН-10	1
	5		3.900-3	вып. 4/82 часть 2	МН-23	2
	6		3.900-3	вып. 4/82 часть 2	МН-24	2
	7		3.900-3	вып. 4/82 часть 2	Каркас Кр1	6
	8		1.400-15.81.130-29		Изделие закладное МН121-6	2
	9		5.900-2	ТМ 89 -02	Сальник дy=100 в=200	2
	10			-04	дy=150 в=200	1
	11			-13	дy=800 в=200	1
<b>Детали</b>						
Б4	12		3.900-3	вып. 4/82 часть 2	А-Ш-10-гост 5781-82 в=3580	4 2.21 кг
Б4	13			кни. ат. 01.00.01	А-Ш-10-гост 5781-82 в=3240	8 2.00 кг
Б4	14			2	А-Ш-10-гост 5781-82 в=2940	8 1.81 кг
<b>Материалы</b>						
	15				Бетон В20, F100, W4	193 м <sup>3</sup>

Марка элемента	Изделия арматурные										Изделия закладные										Общий расход							
	Арматура класса										Арматура класса																	
	А-I					А-III					А-I					А-III												
	ГОСТ 5781-82					ГОСТ 5781-82					ГОСТ 5781-82					ГОСТ 5781-82												
ПС1	27.4	27.4	8.2	8.2	2.4	135.5	93	12.2	159.4	195.0	0.2	10.0	0.6	10.8	7.2	7.9	36.0	51.1	3.3	29.6	19.2	52.1	0.78	1.41	11.70	13.89	121.89	322.89



ПРИВЯЗАН		ТП902-2-443.87		КН.Н 01.00.00.00	
		ПАНЕЛЬ СТЕНОВАЯ		СТАДИЯ	
		ПС1		МАССА	
				МАСШТАБ	
				Р 4830 1:50	
				ЛИСТ ЛИСТОВ 1	
				ЦНИИЭП	
				ИНЖЕНЕРНОГО ОБРАЗОВАНИЯ	
				Г. МОСКВА.	



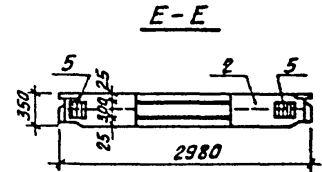
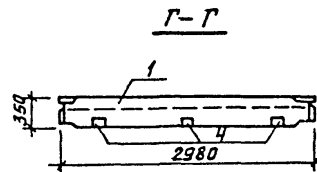
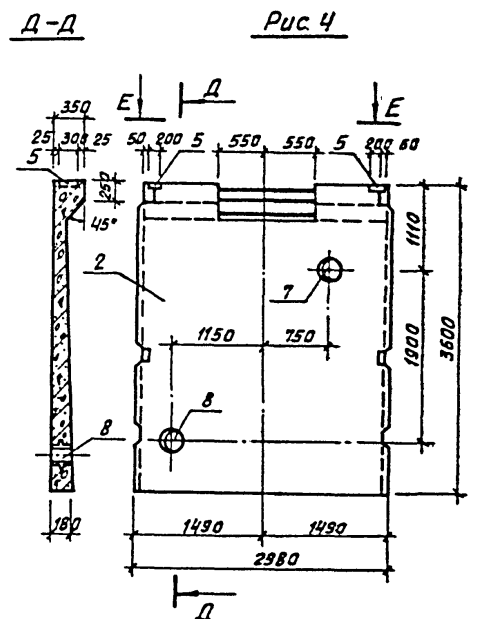
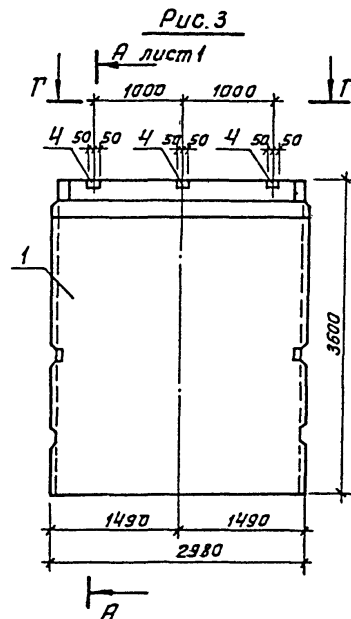
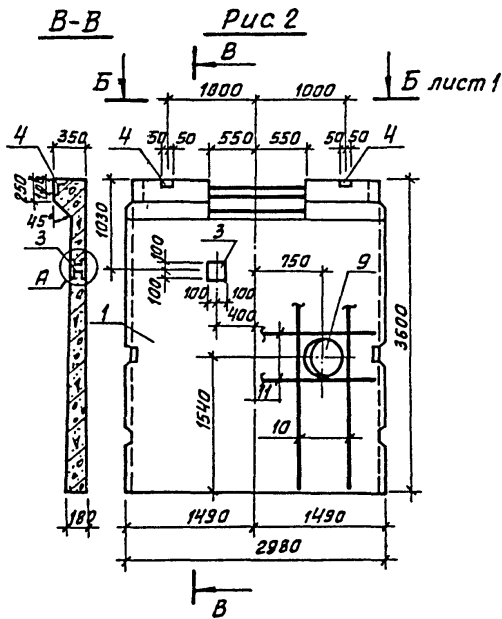


Фарма	Зона	Поз.	Обозначение	Наименование	Количество на исполнение - кнн. 03.00.00.00						Примеч.
					01	02	03	04	05	06	
				<u>Документация</u>							
А3			ТП902-2.443.87 кнн.ту	Технические условия	×	×	×	×	×	×	
			3.900-3 вып. 4/82	Сварные железобетонные конструкции емкостных сооружений для водоснабжения и канализации							
А3			ТП902-2.443.87 кнн. 03.00.00.00. вмс	Ведомость расхода стали на дополнительные закладные изделия на элемент	×	×	×	×	×	×	
				<u>Сборочные единицы</u>							
		1	3.900-3 вып. 4/82 часть 1	Панель стеновая ПСГ-36-Б1	1	1	1				
		2	3.900-3 вып. 4/82 часть 1	Панель стеновая ПСГ-36-Б3				1	1	1	1
А4		3	ТП902-2.443.87 кнн. 00.00.10.00	МН1		1					
		4	1.400-15 В1 540	МН 539	2	2	3				
		5	1.400-15 В1 130-29	МН 121-6				2	3	2	3
		6	5.900-2 ТМВ9-	-02 Сальник dy-100 E-200					3		3
		7		-04 dy-150 E-200					1		
		8		-06 dy-250 E-200					1		
		9		-07 dy-300 E-200		1					
				<u>Детали</u>							
Б4	10		ТП902-2.443.87 кнн. 03.00.00.01	А-Ш-10-ГОСТ 5781-82 E-3240		4					2.0 кг
Б4	11			-02 А-Ш-10-ГОСТ 5781-82 E-2940		4					1.8 кг

Обозначение	Марка	Рис
ТП902-2.443.87 кнн. 03.00.00.00	ПСГ-36-Б1а	1

ПРИВЗЯН		ПРОВЕР ЛОУЦКЕР		ТП902-2.443.87		КНН.Н 03.00.00.00	
		СТ. ИНЖ. СМЕРНОВА		ПАНЕЛЬ СТЕНОВАЯ		СТАДНЯ МАССА МАССШТАБ	
		ГИП ЛОУЦКЕР		(ПСГ-36-Б1а ÷ ПСГ-36-Б1В ÷ ПСГ-36-Б3а ÷ ПСГ-36-Б3г)		Р 4830 1:50	
		И. КОПТ. АНТОНОВА				ЛИСТ 1 ЛИСТОВ 3	
ИНВ. №		НАЧ. ОТД. КРАСАВИН				ЦНИИЭП ИНЖЕНЕРНОГО ОБОРУДОВАНИЯ Г. МОСКВА	

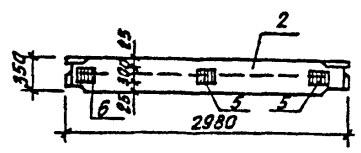
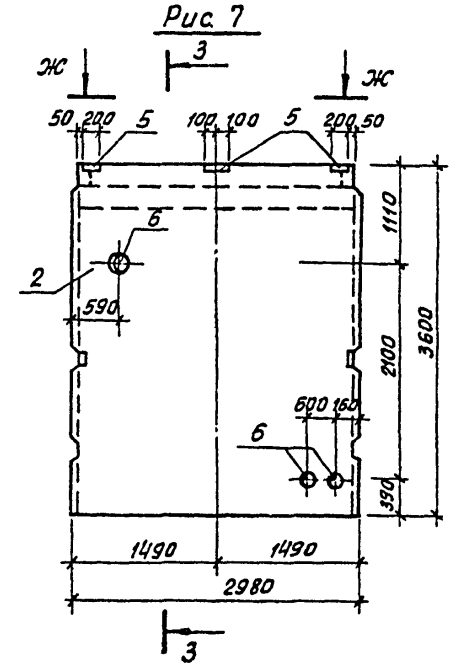
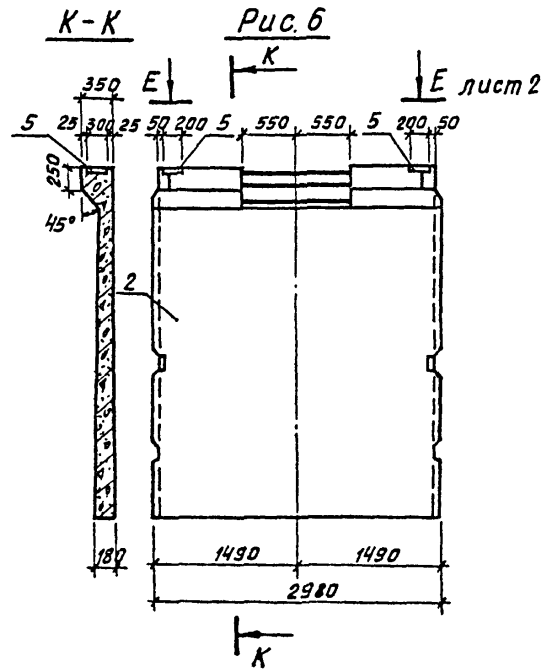
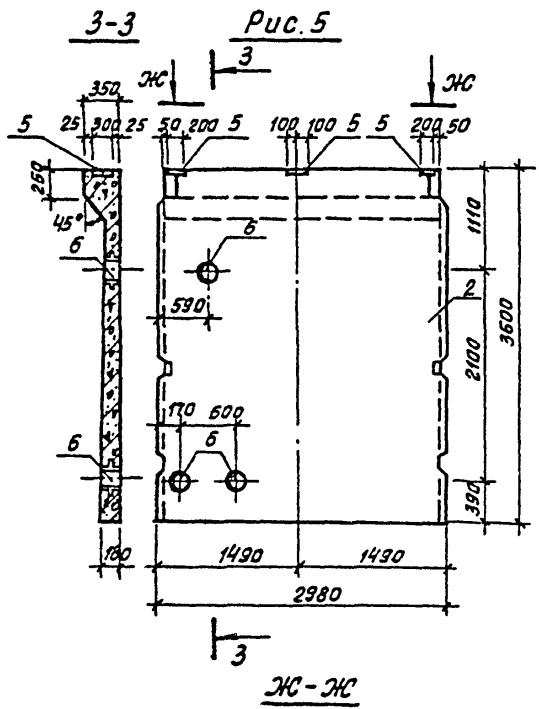




ГОСТ 14098-85-Т12-Р3  
3  
Привязать скруткой к арматуре панели

Обозначение	Марка	Рис.
ТП 902-2-443-87	ПС-36-Б16	2
	-02 ПС-36-Б16	3
	-03 ПС-36-Б3а	4

ТП 902-2-443-87	К И Н. 03.00.00.00	АНСТ
		2



Обозначение	Марка	Рис
ТП 902-2-443.87	КЖИ.03.00.0000-04 ПС1-36-Б38	5
	-05 ПС1-36-Б38	6
	-06 ПС1-36-Б39	7

Марка элемента	Изделия арматурные		Изделия закладные																	Общий расход			
	Арматура класса		Прокат марки																				
	А-III		В ст 3 кл 2																				
	ГОСТ 5781-82		ГОСТ 5781-82			ГОСТ 10704-76					ГОСТ 103-76			ГОСТ 2590-71				ГОСТ 8510-86					
	Φ10		всего	Φ8	Φ10	Итого	Труба Φ150×4,5	Труба Φ273×4	Труба Φ325×6	Труба Φ426×6	Труба Φ520×8	Итого	S=8	S=10	Итого	Круг Φ7	Круг Φ10	Круг Φ15	Итого		Лист 63×6	Итого	всего
ПС1-36-Б1а			0,8		0,8														1,6	1,6	2,40	2,40	
ПС1-36-Б1б	15,3		15,3	0,8	0,4	1,2				12,4	12,4		10,3	10,3			5,1	5,1	1,6	1,6	30,6	45,90	
ПС1-36-Б1в			1		1,2														2,4	2,4	3,6	3,60	
ПС1-36-Б3а				0,6	0,6		7,9	9,4			17,3	8,4	5,7	14,1		3,2			3,2			35,2	35,2
ПС1-36-Б3б				0,9	0,9	10,8					10,8	7,2	5,4	12,6	1,2				1,2			25,5	25,5
ПС1-36-Б3в				0,9	0,9								12,4									13,3	13,3
ПС1-36-Б3г				0,9	0,9	10,8					10,8	7,2	5,4	12,6	1,2				1,2			25,5	25,5

				Тп902.2-443.87		КН.Н 03.00.00.00ВМС	
ПРОВЕР.	ЛОУЦКЕР			ВЕДОМОСТЬ РАСХОДА СТАЛИ НА			
СТ.ННМ	СМИРНОВА			ДОПОЛНИТЕЛЬНЫЕ ЗАКЛАДНЫЕ			
Г.НП	ЛОУЦКЕР			ИЗДЕЛИЯ НА ЭЛЕМЕНТ, КГ			
И.КОНТР.	АНТОНОВА			ЦНИЭП			
НАЧ.ОТД.	КРАСАВИН			ИНЖЕНЕРНОГО ОБОРУДОВАНИЯ			
				Г.МОСКВА			

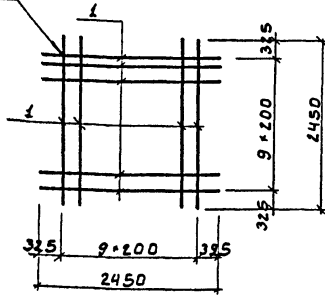
Копировал Х.м. 22537-02 10 Фармаг







ГОСТ 14098-85-К1-Кг



Формат Зона	Поз.	Обозначение	Наименование	Кол.	Примеч.
			Документация		
А3		ТП902-2-443.87 КЖ.И ТУ	Технические условия		
			Детали		
Б4	1	КЖ.И 00.00.04.01	А-III-8-ГОСТ5781-82 2x2450	20	0,94кг

ПРИВЯЗАН

ИНВ.№

ТП902-2-443.87 КЖИ 00 00 04 00

СЕТКА АРМАТУРНАЯ  
С2

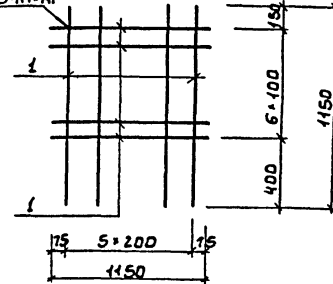
СТАЛЬ	МАССА	МАСШТАБ
Р	18,7	1:50

ЛИСТ	ЛИСТОВ
11	11 ИЗ 11

ИНЖЕНЕРНОГО ОБОРУДОВАНИЯ  
Г. МОСКВА

ПРОВЕР СМЕРНОВА  
СТ ИНЖ ВУЛЬФ  
ГИП ЛОУЦКЕР  
И КОНТР АНТОНОВА  
НАЧ ОГА КРАЕВНИ

ГОСТ 14098-85-К1-Кг



Формат Зона	Поз.	Обозначение	Наименование	Кол.	Примеч.
			Документация		
А3		ТП902-2-443.87 КЖ.И ТУ	Технические условия		
			Детали		
Б4	1	КЖИ 00 00 03 01	А-III-10-ГОСТ5781-82 2x1150	13	0,71кг

ПРИВЯЗАН

ИНВ.№

ТП902-2-443.87 КЖИ 00 00 03 00

СЕТКА АРМАТУРНАЯ  
С1

СТАЛЬ	МАССА	МАСШТАБ
Р	10,2	

ЛИСТ	ЛИСТОВ
11	11 ИЗ 11

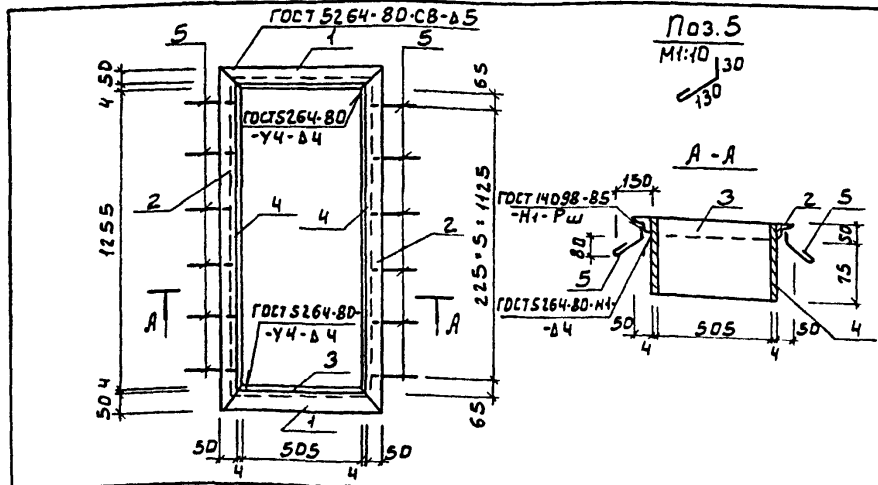
ИНЖЕНЕРНОГО ОБОРУДОВАНИЯ  
Г. МОСКВА

ИНВ. № СЕТКА ПОДАРИКИ И ДАТА ОБРАЩЕНИЯ

ПРОВЕР СМЕРНОВА  
СТ ИНЖ ВУЛЬФ  
ГИП ЛОУЦКЕР  
И КОНТР АНТОНОВА  
НАЧ ОГА КРАЕВНИ







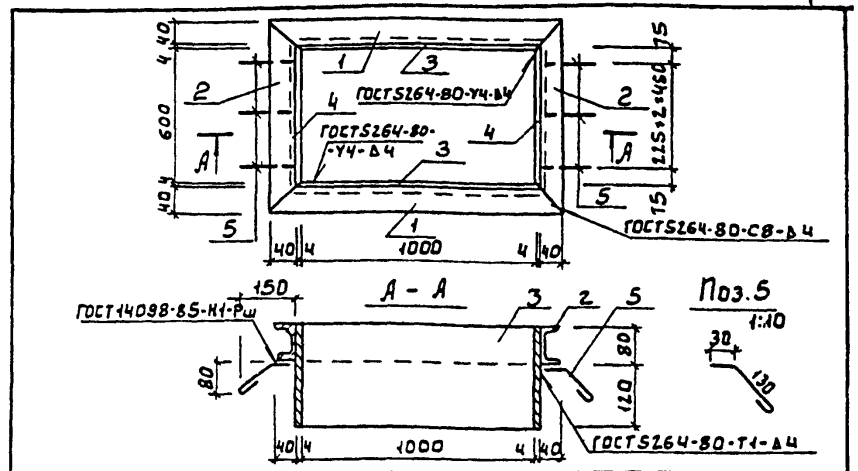
Формат	Зона	Поз.	Наименование	Обозначение	Кол.	Примеч.
			<u>Документация</u>			
А3			-	тп902-2-443.87 КЖ.И ТУ		Технические условия
			<u>Детали</u>			
Б4	1		КЖ.И 00.00.07. 01	Штук 6-50*50 ГОСТ 8509-86 Вст 3 кл 2 ГОСТ 535-79 P:615	2	2.3 кг
Б4	2			Штук 6-50*50 ГОСТ 8509-86 Вст 3 кл 2 ГОСТ 535-79 P:1365	2	5.1 кг
Б4	3			Лист Б 4*125 ГОСТ 19903-74 Вст 3 кл 2 ГОСТ 14637-79 P:505	2	2.0 кг
Б4	4			Лист Б 4*125 ГОСТ 19903-74 Вст 3 кл 2 ГОСТ 14637-79 P:125	2	4.9 кг
Б4	5			А-Г-6 ГОСТ 5781-82 P:200	12	0.04 кг

ПРИВЯЗАН	
ИНВ. №	

ТП902-2-443.87		КЖИ 00.00.07.00	
РАМКА МЕТАЛЛИЧЕСКАЯ PM1		СТАДИЯ	МАССА
PM1		P	29.2
		МАШТАБ	1:20
		Лист	Листов 1
ИИ И И Э П ИНЖЕНЕРНОГО ОБОРУДОВАНИЯ г МОСКВА			

Провер Смирнова  
Ст Инж Вульф  
Гип Лоуцкер  
И контр Антонова  
Нач Отд Красавин

АЛБЮМ III

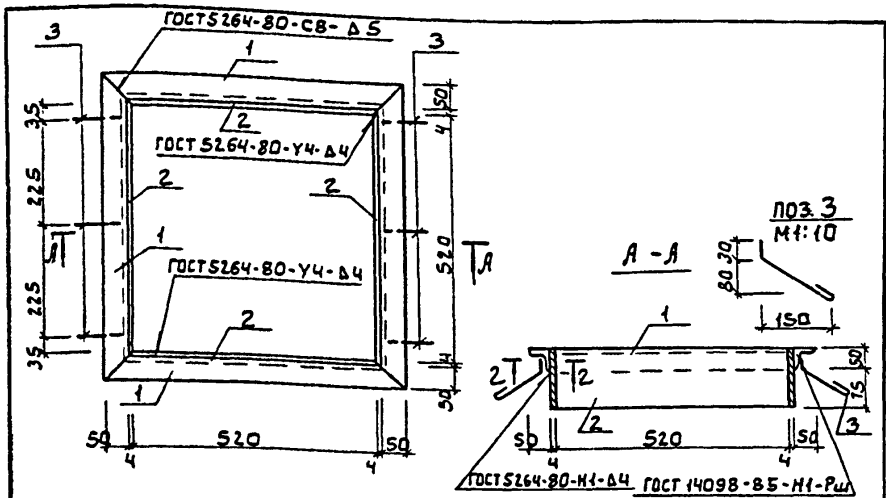


Формат	Зона	Поз.	Обозначение	Наименование	Кол.	Примеч.
			<u>Документация</u>			
А3			-	тп902-2-443.87 КЖ.И ТУ		Технические условия
			<u>Детали</u>			
Б4	1		КЖ.И 00.00.08. 01	Швеллер 10 ГОСТ 8240-72 Вст 3 кл 2 ГОСТ 535-79 P:1090	2	7.7 кг
Б4	2			Швеллер 10 ГОСТ 8240-72 Вст 3 кл 2 ГОСТ 535-79 P:690	2	5.9 кг
Б4	3			Лист Б 4*200 ГОСТ 19903-74 Вст 3 кл 2 ГОСТ 14637-79 P:1000	2	6.3 кг
Б4	4			Лист Б 4*200 ГОСТ 19903-74 Вст 3 кл 2 ГОСТ 14637-79 P:608	2	3.8 кг
Б4	5			А-Г-6 ГОСТ 5781-82 P:200	6	0.04 кг

ПРИВЯЗАН	
ИНВ. №	

ТП902-2-443.87		КЖИ 00.00.08.00	
РАМКА МЕТАЛЛИЧЕСКАЯ PM2		СТАДИЯ	МАССА
PM2		P	40.6
		МАШТАБ	1:20
		Лист	Листов 1
ИИ И И Э П ИНЖЕНЕРНОГО ОБОРУДОВАНИЯ г МОСКВА			

Провер Смирнова  
Ст Инж Вульф  
Гип Лоуцкер  
И контр Антонова  
Нач Отд Красавин



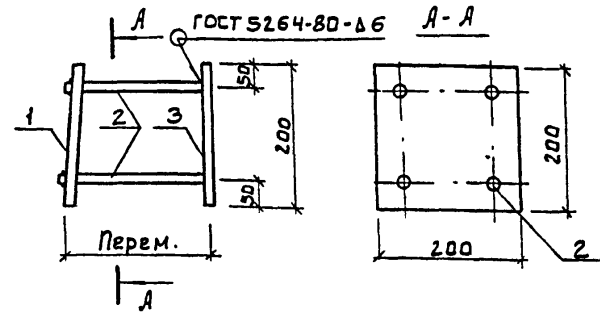
Формат	Зона	Поз.	Обозначение	Наименование	Кол.	Примеч.
				<u>Документация</u>		
А3			— ТП902-2-443.87 КЖ.И ТУ	Технические условия		
				<u>Детали</u>		
Б4	1		КЖ.И 00.00.09.01	Угловой б-50*50*ГОСТ8509-86 дет.3кл.2 ГОСТ535-79 е:628	4	2.7 кг
Б4	2			2 Лист б-24*125 ГОСТ19903-74 дет.3кл.2 ГОСТ14637-79 е:524	4	2.1 кг
Б4	3			3 А-Г-6-ГОСТ5781-82 е:200	6	0.04 кг

ПРИВЯЗАН			
ИНВ.№			

ТП902-2-443.87		КЖ.И 00.00.09.00		
ПРОВЕР. Смирнова СТ.ИНЖ. Вульф ГМП. Лочкер Н.КОНТР. Антонова НАЧ.ОТД. Красавин	МЕТАЛЛИЧЕСКАЯ РМЗ	СТАДИЯ	МАССА	МАШТАБ
		Р	18.1	1:10
		ЛИСТ	ЛИСТОВ 1	
		ЦНИИ ЭП ИНЖЕНЕРНОГО ОБОРУДОВАНИЯ Г.МОСКВА		

Формат: А4

АЛБОМ III



Формат	Зона	Поз.	Обозначение	Наименование	Кол.	Примеч.
				<u>Документация</u>		
А3			— ТП902-2-443.87 КЖ.И ТУ	Технические условия		
				<u>Детали</u>		
Б4	1		КЖ.И 00.00.10.01	Полоса б-210*200 ГОСТ103-76 ВСТ.3кл.6-1 ГОСТ535-79 е:200	1	3.1 кг
Б4	2			2 А-III-10-ГОСТ5781-82 е:171	4	0.11 кг
Б4	3			3 Полоса б-210*200 ГОСТ103-76 ВСТ.3кл.6-1 ГОСТ535-79 е:200	1	3.1 кг

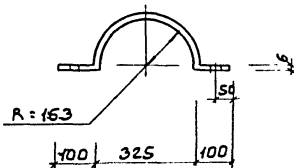
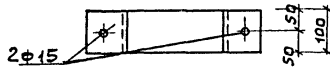
1. В пластине поз.1 отверстия раззенковать.
2. Анкера поз.2 приварить к поз.1 после установки закладной детали в панели.  
Расстояние между пластинами поз.1 и 3 определяется по месту.

ПРИВЯЗАН				
ИНВ.№				
ТП902-2-443.87		КЖ.И 00.00.10.00		
ПРОВЕР. Смирнова СТ.ИНЖ. Вульф ГМП. Лочкер Н.КОНТР. Антонова НАЧ.ОТД. Красавин	ИЗДЕЛИЕ ЗАКЛАДНОЕ МН1	СТАДИЯ	МАССА	МАШТАБ
		Р	6.64	1:10
		ЛИСТ	ЛИСТОВ 1	
		ЦНИИ ЭП ИНЖЕНЕРНОГО ОБОРУДОВАНИЯ Г.МОСКВА		

22537-02 17

Копировал: Боброва

Формат: А4



Привязан

ИВ №

ТП902-2-443.87

КЖИ 00.00.12.00

СОЕДИНИТЕЛЬНЫЙ  
ЭЛЕМЕНТ  
М3

СТАДИЯ	МЯССА	МАСШТАБ
Р	3:4	1:10

Лист Листов 1

ЦНИИ ЭП

Инженерного оборудования  
г Москва

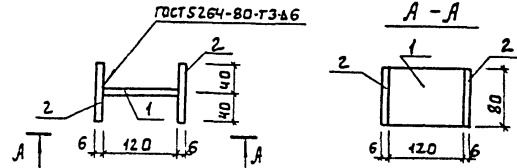
Полоса 6-2 6x100 ГОСТ103/6  
8 ст 3 кл 2 ГОСТ1555-79

Р. 715

Провер: Смирнова  
Ст. инж. Вульф  
Тип: Лоуцкер  
И. контр. Антонова  
Нач. отд. Красавин

Формат А4

АЛБОВОМ II



Формат	Зона	Поз.	Обозначение	Наименование	Кол.	Примеч.
А3			ТП902-2-443.87	КЖИ ТУ		Документация
						Технические условия
						Детали
Б4	1		КЖИ 00.00.12.01	Полоса 6-2 6x100 ГОСТ103/6 8 ст 3 кл 2 ГОСТ1555-79	1	0.45 кг
Б4	2			Полоса 6-2 6x100 ГОСТ103/6 8 ст 3 кл 2 ГОСТ1555-79	2	0.3 кг

Привязан

ИВ №

ТП902-2-443.87

КЖИ 00.00.12.00

СОЕДИНИТЕЛЬНЫЙ  
ЭЛЕМЕНТ М4

СТАДИЯ	МЯССА	МАСШТАБ
Р	1:5	1:5

Лист Листов 1

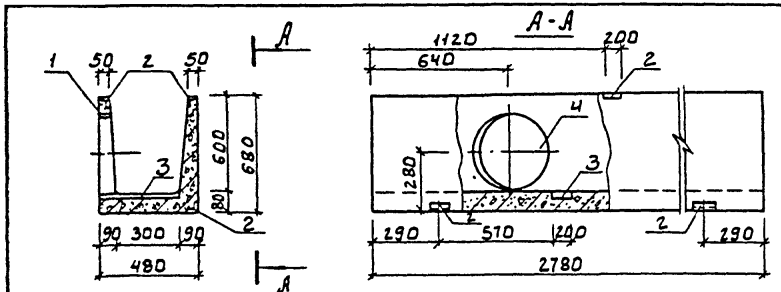
ЦНИИ ЭП  
Инженерного оборудования  
г Москва

Провер: Смирнова  
Ст. инж. Вульф  
Тип: Лоуцкер  
И. контр. Антонова  
Нач. отд. Красавин

22537-02 18

Копир: Р.з. Боброва

Формат А4



Вид	Зона	Поз	Обозначение	Наименование	Кол.	Примеч.
				Документация		
Аз			ТП902-2.443.87 КЖ.И ту	Технические условия		
			3.900-3 Вып.В	Сборные железобетонные конструкции емкостных сооружений для водоснабжения и канализации.		
				Сборочные единицы		
		1	3.900-3 Вып.В	Лоток ЛТ1а-6-3	1	
		2	1.400-15.В1.540-04	Изделие закладное МН543	4	
		3	1.400-15.В1.420-13	МН4П-2	1	
				Детали		
Б4		4	ТП902-2.443.87 КЖ.И 02.00.00.01	Труба 480ч90 ГОСТ10704-76 БСТЭсп ГОСТ10705-80	1	3.8 кг

Ведомость расхода стали на дополнительные закладные детали на элемент, кг

Марка элемента	Изделия закладные				Всего	ПРИВЯЗАН
	Арматурный класс	Прокат марки		Всего		
	А-III	ВСт3кп2				
	ГОСТ 5781-82	ГОСТ 103-76	ГОСТ 8509-86			
	φ 8	5:6	Л50-5	Труба 480ч90		
Лт1	1.5	2.8	3.2	3.8	11.3	

		ТП902-2.443.87		КЖИ 02.00.00.00	
		ЛОТОК ЛТ1		СТАЛИЯ	МАССА
				Р	1:20
				Лист	Листов
				ЦНИИЭП	
				ИНЖЕНЕРНОГО ОБОРУДОВАНИЯ	
				Г. МОСКВА	

ПРОВЕР. С.МИХОНОВА  
 СТ.ИНЖ. В.ЗАЛФ  
 ГИП ЛОУЦКЕР  
 И.КОМ.Т. АНТОНОВА  
 ИАС.ОТД. КРАСЯВИН