





## Содержание альбома

Обозначение	Наименование	№ страницы	Обозначение	Наименование	№ страницы
			15.02.02.101	Диск	25
<u>Клапан отсечной Ду50</u>			15.02.03.000	Рычаг тарелки	26
15.01.00.000	Клапан отсечной Ду50	5	15.02.03.000СБ	Рычаг тарелки.Сборочный чертёж	26
15.01.00.001	Вилка	5	15.02.03.001	Втулка	26
15.01.00.000СБ	Клапан отсечной Ду50		15.02.03.002	Рычаг	26
	Сборочный чертёж	6			
15.01.00.002	Груз	7	<u>Клапан газовый отсечной Ду300</u>		
15.01.00.003	Щетка	7			
15.01.00.004	Шток	7	15.03.00.000	Клапан газовый отсечной Ду300	27
15.01.00.005	Втулка	7	15.03.00.002	Пробка	27
15.01.00.006	Гайка	8	15.03.00.000СБ	Клапан газовый отсечной Ду300	
15.01.00.007	Гайка	8		Сборочный чертёж	28
15.01.00.008	Шток	8	15.03.00.000СБ	То же	29
15.01.00.009	Втулка	8	15.03.00.000СБ	"	30
15.01.00.010	Втулка	9	15.03.00.001	Вал	31
15.01.00.011	Кольцо	9	15.03.00.003	Кольцо сальника	31
15.01.00.012	Штуцер	9	15.03.00.004	Втулка	31
15.01.00.013	Гайка	9	15.03.00.005	Гайка накидная	32
15.01.00.014	Шайба стопорная	10	15.03.00.006	Защелка	32
15.01.00.015	Клапан	10	15.03.00.007	Вилка	32
15.01.00.016	Клапан	10	15.03.00.008	Ось	32
15.01.01.000	Собачка	10	15.03.00.009	Груз	33
15.01.01.000СБ	Собачка. Сборочный чертёж	11	15.03.00.010	Палец	33
15.01.01.001	Защелка	11	15.03.00.011	Крышка	33
15.01.01.002	Втулка	11	15.03.00.012	Прокладка	33
15.01.02.000	Рычаг	11	15.03.01.000	Корпус	34
15.01.02.000СБ	Рычаг.Сборочный чертёж	12	15.03.01.001	Корпус	34
15.01.02.001	Втулка	12	15.03.01.002	Фланец	34
15.01.02.002	Ключик	12	15.03.01.000СБ	Корпус. Сборочный чертёж	35
15.01.02.003	Ручка	13	15.03.01.003	Плита	36
15.01.03.000	Колонка	13	15.03.01.004	Седело	36
15.01.03.000СБ	Колонка.Сборочный чертёж	13	15.03.01.005	Втулка	36
15.01.03.001	Палка	14	15.03.01.006	Втулка	36
15.01.03.002	Основание	14	15.03.01.007	Опора	37
15.01.03.003	Стенка	14	15.03.01.008	Шпка	37
15.01.04.000	Колонка	14	15.03.01.009	Стенка	37
15.01.04.000СБ	Колонка.Сборочный чертёж	15	15.03.01.010	Боковина	37
15.01.04.001	Палка	15	15.03.02.000	Тарелка	38
15.01.04.002	Стенка	15	15.03.02.000СБ	Тарелка.Сборочный чертёж	38
15.01.04.003	Стакан	16	15.03.02.001	Прокладка	38
15.01.04.004	Перегородка	16	15.03.02.002	Диск	38
15.01.04.005	Палка	16	15.03.02.100	Диск с ушками	39
15.01.04.006	Фланец	16	15.03.02.100СБ	Диск с ушками.Сборочный чертёж	39
			15.03.03.000	Рычаг тарелки	39
<u>Клапан газовый отсечной Ду200</u>			15.03.03.000СБ	Рычаг тарелки.Сборочный чертёж	39
			15.03.03.001	Втулка	40
15.02.00.000	Клапан газовый отсечной Ду200	17	15.03.03.002	Рычаг	40
15.02.00.002	Крышка	17	15.03.04.000	Рычаг	40
15.02.00.000СБ	Клапан газовый отсечной Ду200		15.03.04.000СБ	Рычаг.Сборочный чертёж	41
	Ду200.Сборочный чертёж	18	15.03.04.002	Втулка	41
15.02.00.000СБ	То же	19	15.03.04.003	Ручка	41
15.02.00.000СБ	"	20			
15.02.00.001	Вал	21	<u>Предохранительный резервуар</u>		
15.02.00.003	Прокладка	21			
15.02.01.000	Корпус	21	21.01.00.000СБ	Предохранительный резервуар	
15.02.01.000	"	22		Сборочный чертёж	42
15.02.01.001	Получилиндр	22	21.01.00.000	Предохранительный резервуар	43
15.02.01.002	Фланец	22	21.01.01.000	Воронка	43
15.02.01.003	Стенка	22	21.01.01.000СБ	Воронка.Сборочный чертёж	43
15.02.01.000СБ	Корпус.Сборочный чертёж	23	21.01.01.001	Платформа	44
15.02.01.004	Боковина	24	21.01.01.002	Решетка	44
15.02.02.000	Тарелка	24	21.01.01.003	Воронка	44
15.02.02.000СБ	Тарелка.Сборочный чертёж	24	21.01.02.000	Резервуар	44
15.02.02.001	Прокладка	24	21.01.02.000СБ	Резервуар.Сборочный чертёж	45
15.02.02.002	Диск	25	21.01.02.100	Опора	46
15.02.02.100	Диск с ушками	25	21.01.02.100СБ	Опора.Сборочный чертёж	46
15.02.02.100СБ	Диск с ушками.Сборочный чертёж	25			

## Содержание альбома

Продолжение

Обозначение	Наименование	№ страницы	Обозначение	Наименование	№ страницы
21.01.02.001	Карпус	46	55.01.01.100	Каркас	63
21.01.02.002	Труба	46	55.01.01.101	Ребро	63
21.01.02.003	Варанка	47	55.01.01.100СБ	Каркас. Сборочный чертёж	64
21.01.02.004	Патрубок	47	55.01.01.102	Ребро	64
21.01.02.005	Патрубок	47	55.01.01.103	Ребро	64
21.01.02.006	Патрубок	47	55.01.01.104	Усилитель	65
			55.01.01.200	Створка петли со штырём	65
			55.01.01.200СБ	Створка петли со штырём	
	<b>Бак-мерник <math>V=2м^3</math></b>			Сборочный чертёж	65
			55.01.01.201	Створка петли	65
24.03.00.000СБ	Бак-мерник $V=2м^3$ Сборочный чертёж	48	55.01.01.202	Штырь	66
24.03.00.000	Бак-мерник $V=2м^3$	49	55.01.02.000	Дверь	66
24.03.00.001	Рейка	49	55.01.02.000СБ	Дверь. Сборочный чертёж	66
24.03.01.000	Бак	49	55.01.02.001	Накладка	66
24.03.01.000СБ	Бак. Сборочный чертёж	50	55.01.02.100	Рама	67
24.03.01.001	Карпус	51	55.01.02.100СБ	Рама. Сборочный чертёж	67
24.03.01.002	Кольцо	51	55.01.02.101	Полка	67
24.03.01.003	Днище	51			
24.03.01.004	Фланец	52			
24.03.01.005	Патрубок	52			
24.03.01.006	Патрубок	52			
24.03.01.007	Секмент	52			
24.03.01.008	Сектор	53	55.07.60.001	Опора №2	67
24.03.01.009	Балка	53	50.18.00.000	Опора	68
24.03.01.010	Кронштейн	53	50.18.00.000СБ	Опора. Сборочный чертёж	68
24.03.01.011	Бобышка	53	50.07.50.002	Планка	68
24.03.02.000	Крышка	54	63.01.00.001	Варанка	68
24.03.02.000СБ	Крышка. Сборочный чертёж	54	50.17.00.000	Опора	69
24.03.02.001	Крышка	54	50.17.00.000СБ	Опора. Сборочный чертёж	69
24.03.02.002	Ручка	54	50.17.00.001	Кронштейн	69
24.03.03.000	Полукрышка	55	50.17.00.002	Кронштейн	69
24.03.03.000СБ	Полукрышка. Сборочный чертёж	55			
24.03.04.000	Полукрышка	55			
24.03.04.000	Полукрышка. Сборочный чертёж	55			
				<b>Лаз барава</b>	
			58.01.00.000СБ	Лаз барава. Сборочный чертёж	70
			58.01.00.000	Лаз барава	71
			58.01.00.003	Ось	71
			58.01.00.002	Дверка	71
			58.01.00.001	Карпус	72
	<b>Конденсатоотводчик</b>				
24.01.00.000	Конденсатоотводчик	56			
24.01.00.000СБ	Конденсатоотводчик. Сборочный чертёж	56			
24.01.00.001	Прокладка	56			
24.01.01.000	Карпус	57			
24.01.01.000СБ	Карпус. Сборочный чертёж	57			
24.01.01.001	Крышка	57			
24.01.01.002	Днище	58			
24.01.01.003	Бокovina	58			
24.01.01.005	Перегородка	58			
24.01.01.006	Фланец	58			
24.01.02.000	Крышка	59			
24.01.02.000СБ	Крышка. Сборочный чертёж	59			
24.01.02.001	Крышка	59			
24.01.02.002	Ручка	59			
24.01.03.000	Кронштейн	60			
24.01.03.000СБ	Кронштейн. Сборочный чертёж	60			
24.01.03.001	Подпорка	60			
24.01.03.002	Полка	60			
	<b>Камера управления</b>				
55.01.00.000	Камера управления	61			
55.01.00.000СБ	Камера управления. Сборочный чертёж	61			
55.01.01.000	Камера	61			
55.01.01.000СБ	Камера. Сборочный чертёж	62			
55.01.01.001	Ушко	62			
55.01.01.002	Крышка	62			
55.01.01.003	Бокovina	63			
55.01.01.004	Бокovina	63			



Формат	Этап	Лист	Обозначение	Наименование	Кол.	Примечание
				Документация		
А4			15.01.00.000.05	Сборочный чертеж		
				Сборочные единицы		
А4	1		15.01.01.000	Сборачка	1	
А4	2		15.01.02.000	Рычаг	1	
А4	3		15.01.03.000	Колонка	1	
А4	4		15.01.04.000	Колонка	1	
				Детали		
А4	5		15.01.00.001	Вилка	1	
А4	6		15.01.00.002	Грыз	1	
А4	7		15.01.00.003	Щека	2	
А4	8		15.01.00.004	Шток	1	
А4	9		15.01.00.005	Втулка	1	
А4	10		15.01.00.006	Гайка	1	
А4	11		15.01.00.007	Гайка	1	
А4	12		15.01.00.008	Шток	1	
А4	13		15.01.00.009	Втулка	1	
А4	14		15.01.00.010	Втулка	1	
А4	15		15.01.00.011	Кольцо	1	
А4	16		15.01.00.012	Штуцер	1	
А4	17		15.01.00.013	Гайка	1	
			15.01.00.000			
Изм. Лист № Взам. Подпись Дата			Клапан отсечной Ду 50	Лист 1 из 3		ЛАНТИПРОПРОМ
Разработ	Коллеж	Провер		Смет	Листов	
Исполн	Сметная	Исполн			Формат А4	

Формат	Этап	Лист	Обозначение	Наименование	Кол.	Примечание
А4	18		15.01.00.014	Шайба стопорная	1	
А4	19		15.01.00.015	Клапан	1	
А4	20		15.01.00.016	Клапан	1	
				Стандартные изделия		
				Болты ГОСТ 7798-70		
	21		M10x20.46		4	
	22		M10x45.46		3	
	23		Гайка M10.5		4	
			Оси ГОСТ 9850-80			
	24		2-12hHx40ст.3сп		2	
	25		2-12hHx50ст.3сп		1	
	26		2-20hHx95ст.3сп		2	
			Шайбы ГОСТ 14371-78			
	27		Шайба 10x20.02.00		8	
	28		Шайба 18x25.02.00		6	
	29		Шайба 20x30.02.00		4	
	30		Шпильки M10-6gx40.58			
			ГОСТ 22034-76		2	
			Шпильки ГОСТ 397-79			
	31		2x28		1	
	32		3,2x20		6	
	33		5x32		4	
	34		Прокладка 6-50-6			
			ГОСТ 15180-70		1	
	35		Штуцер 6h8x50			
			ГОСТ 3128-70		1	
			15.01.00.000			
Изм. Лист № Взам. Подпись Дата			Клапан отсечной Ду 50	Лист 2 из 3		ЛАНТИПРОПРОМ
Разработ	Коллеж	Провер		Смет	Листов	
Исполн	Сметная	Исполн			Формат А4	

Формат	Этап	Лист	Обозначение	Наименование	Кол.	Примечание
				Прочие изделия		
	36			Корпус вентиля запорного (кранцевого) 15с22нж Ру 4 (40) Ду 50	1	
	37			Электромагнит ЭВ-3	1	
			15.01.00.000			
Изм. Лист № Взам. Подпись Дата			Клапан отсечной Ду 50	Лист 3 из 3		ЛАНТИПРОПРОМ
Разработ	Коллеж	Провер		Смет	Листов	
Исполн	Сметная	Исполн			Формат А4	

100.00.10.51

10/1 (✓)

1\* Размер для справок  
2. Неуказанные предельные отклонения размеров ± IT9/2

15.01.00.001

Изм. Лист № Взам. Подпись Дата

Вилка

Лист 022 из 1

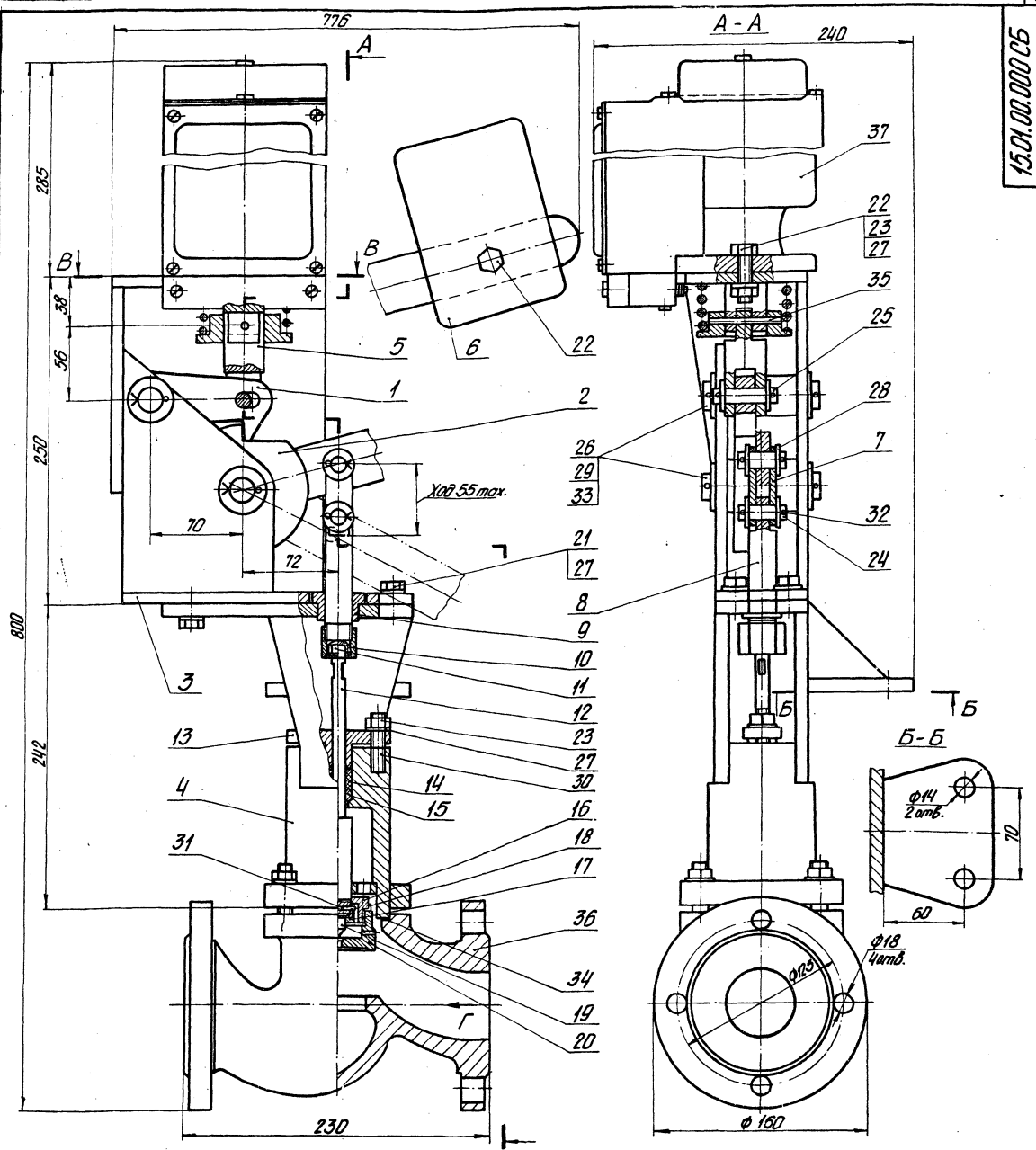
Исполн Листов

Крупн. 8/30 ГОСТ 2590-74

См. 3. ГОСТ 14637-79

ЛАНТИПРОПРОМ

18454-30 0 Формат А4



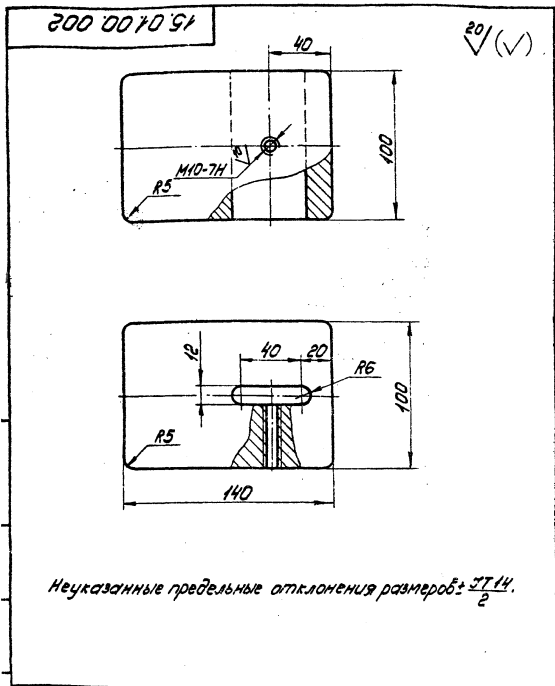
**Технические требования**

1. Размеры для справок.
2. После соединения вилки паз. 5 с якорем электромагнита проверить свободное без заедания движение якоря.
3. Груз паз. 6 установить при наладке клапана, исходя из условия обеспечения надежного срабатывания клапана.
4. Трущиеся поверхности механизма смазать смазкой СГОСЧЗСБ-75.
5. Детали паз. 12 и паз. 17 сверлить и шлифовать при сборке.
6. Данный чертеж разработан на основании чертежа №23-03-00 ЦСНТИ Латвийского завода.

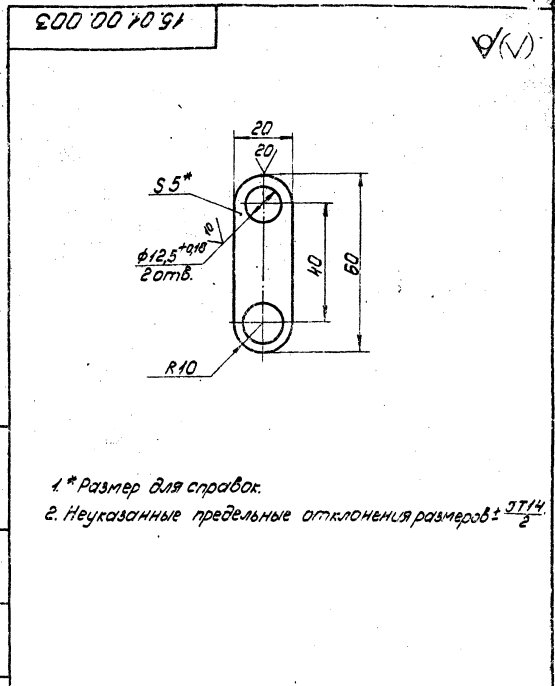
**Техническая характеристика**

1. Клапан является полуавтоматическим устройством для герметичного перекрытия подачи мазута в котел. Закрытие клапана происходит автоматически при выключении электромагнита. Открытие клапана происходит вручную.
2. Клапан устанавливается на горизонтальной трубопроводе строго вертикально. Вход мазута по стрелке Г.

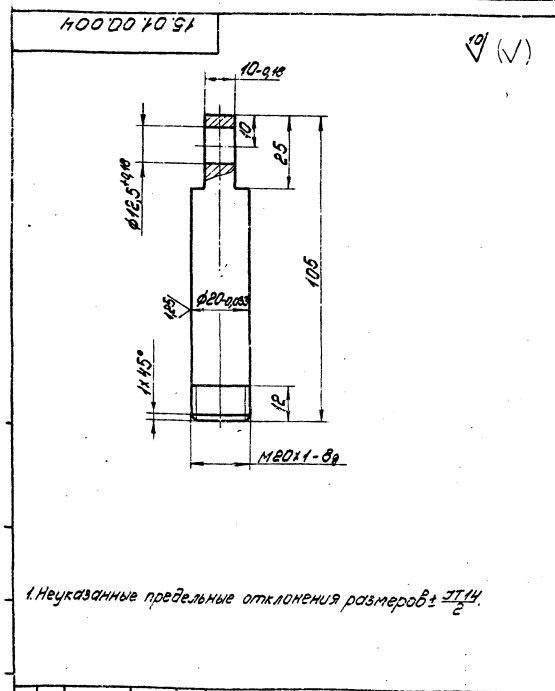
				<b>15.01.00.000 СБ</b>		
				<b>Клапан отсечной Ду 50</b>		
				Оборочный чертеж		
				Лист 57 из 2		
				Латгипропром		



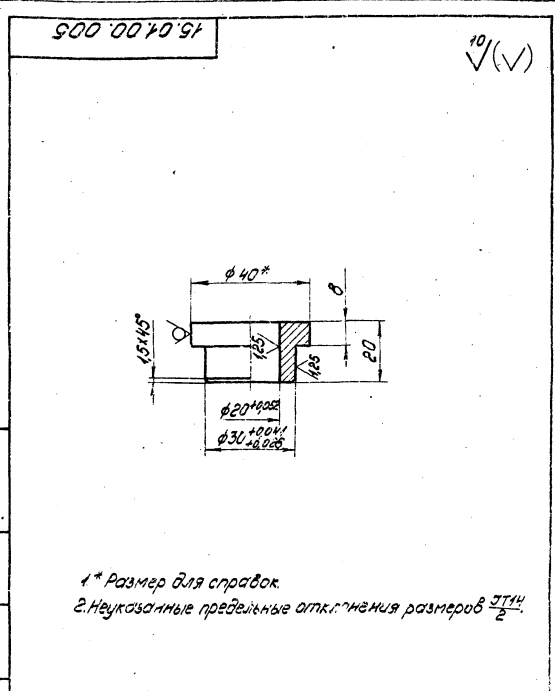
		15.01.00.002	
Изм/Лист	№ докум./Подпись/Дата	Мат. Масса	Уточн.
Разработ.	Колмеч	10,5	1:2
Проб.	Зилгайдов	Лист Листов 1	
Листов		Чугун СЧ40 ГОСТ 1412-70	
Исполн.		ЛАТГИПРОПРОМ	
Утв.		Формат А4	



		15.01.00.003	
Изм/Лист	№ докум./Подпись/Дата	Мат. Масса	Уточн.
Разработ.	Колмеч	0,04	1:1
Проб.	Зилгайдов	Лист Листов 1	
Листов		5 ГОСТ 19903-74	
Исполн.		ВСтЗенЗ ГОСТ 14637-79	
Утв.		ЛАТГИПРОПРОМ	
		Формат А4	

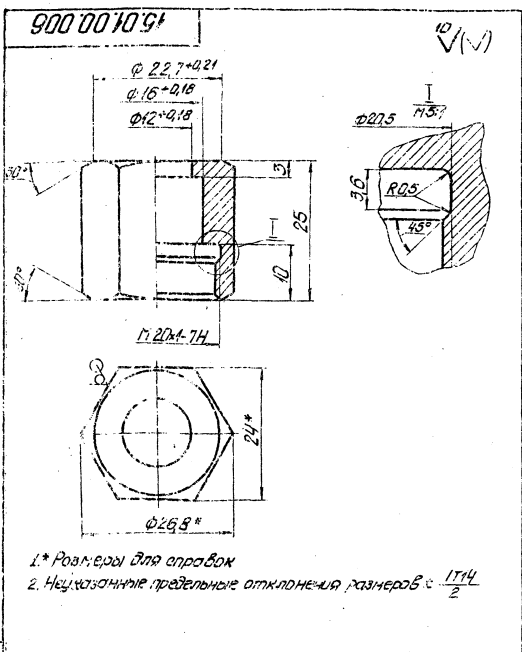


		15.01.00.004	
Изм/Лист	№ докум./Подпись/Дата	Мат. Масса	Уточн.
Разработ.	Колмеч	0,22	1:1
Проб.	Зилгайдов	Лист Листов 1	
Листов		Круг 022 ГОСТ 2590-74*	
Исполн.		ЛАТГИПРОПРОМ	
Утв.		Формат А4	



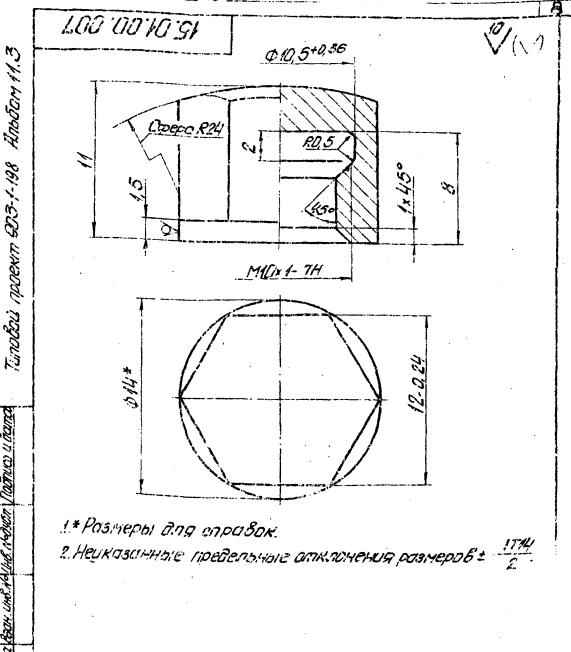
		15.01.00.005	
Изм/Лист	№ докум./Подпись/Дата	Мат. Масса	Уточн.
Разработ.	Колмеч	0,03	1:1
Проб.	Зилгайдов	Лист Листов 1	
Листов		Прутки 60 АХ 9-470-40-11	
Исполн.		ГОСТ 14528-72	
Утв.		ЛАТГИПРОПРОМ	
		Формат А4	

Типовой проект 903-1-198 Листов 14.3



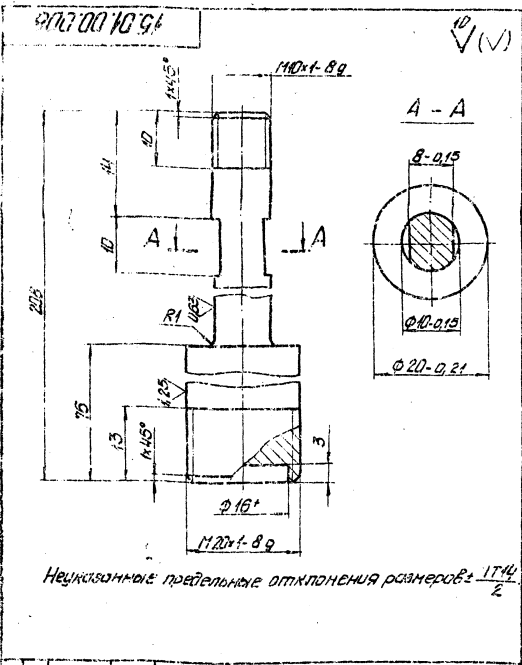
1\* Размеры для справок  
 2. Неуказанные предельные отклонения размеров  $\pm \frac{IT14}{2}$

15.01.00.006			
Мат. Штук. Масса Весовая	Литр	Масса Весовая	Масса Весовая
Латтипропром	0,04	2,1	
Латтипропром			
Формат А4			



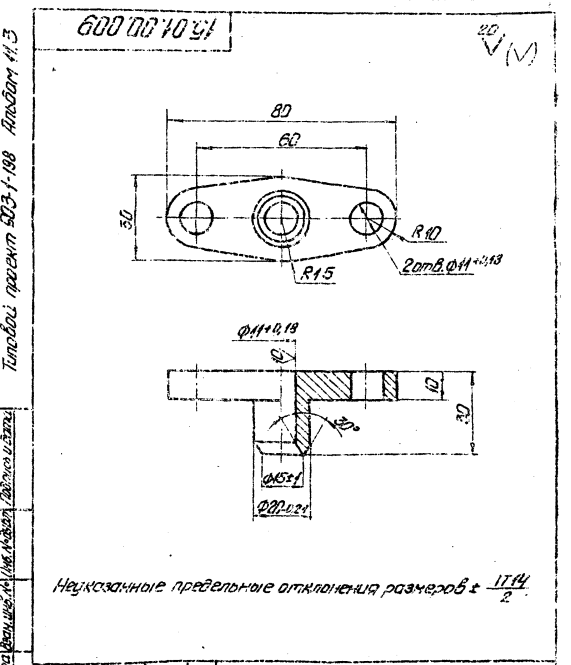
1\* Размеры для справок.  
 2. Неуказанные предельные отклонения размеров  $\pm \frac{IT14}{2}$

15.01.00.007			
Мат. Штук. Масса Весовая	Литр	Масса Весовая	Масса Весовая
Латтипропром	0,02	5:1	
Латтипропром			
Формат А4			



Неуказанные предельные отклонения размеров  $\pm \frac{IT14}{2}$

15.01.00.008			
Мат. Штук. Масса Весовая	Литр	Масса Весовая	Масса Весовая
Латтипропром	0,27	2:1	
Латтипропром			
Формат А4			



Неуказанные предельные отклонения размеров  $\pm \frac{IT14}{2}$

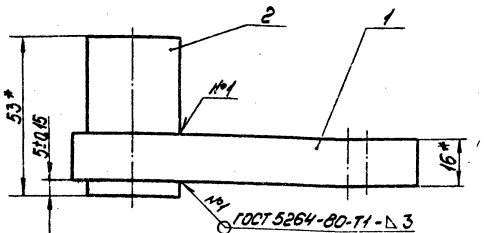
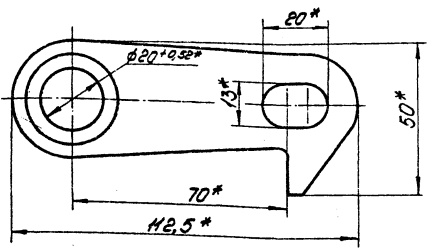
15.01.00.009			
Мат. Штук. Масса Весовая	Литр	Масса Весовая	Масса Весовая
Латтипропром	0,11	1:1	
Латтипропром			
Формат А4			

Технический проект 603-1-88 Алюмин 11.3





15.01.01.00006

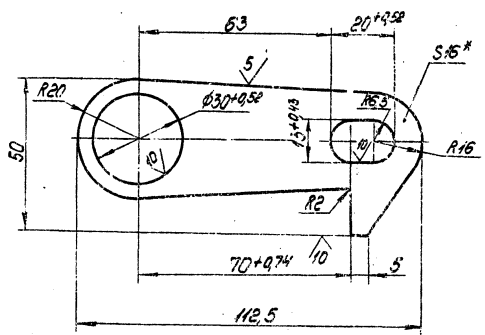


\* Размеры для справок.

15.01.01.00006

Изм.	Лист	№ докум.	Подпись	Дата	Собака Сварочный чертёж	Лист	Масса	Материал
Разработано	Проверено	Коллеги	Специалист	15.01.01		0,52	1:1	
Листов	Листов	Листов	Листов	Листов	Листов	Листов	Листов	Листов
					ЛАТГИПРОПРОМ	Формат А4		

15.01.01.001

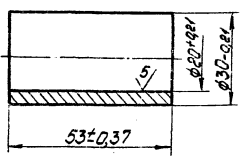


- 1 \* Размеры для справок.
- 2. Неуказанные предельные отклонения размеров ± 1/14.

15.01.01.001

Изм.	Лист	№ докум.	Подпись	Дата	Защёлка	Лист	Масса	Материал
Разработано	Проверено	Коллеги	Специалист	15.01.01		0,35	1:1	
Листов	Листов	Листов	Листов	Листов	Листов	Листов	Листов	Листов
					Лист 16 ГОСТ 19903-74 45 ГОСТ 1577-70	ЛАТГИПРОПРОМ	Формат А4	

15.01.01.000



15.01.01.002

Изм.	Лист	№ докум.	Подпись	Дата	Втулка	Лист	Масса	Материал
Разработано	Проверено	Коллеги	Специалист	15.01.01		0,17	1:1	
Листов	Листов	Листов	Листов	Листов	Листов	Листов	Листов	Листов
					Лист 3 ГОСТ 2500-71 Ст. 3 ГОСТ 535-79	ЛАТГИПРОПРОМ	Формат А4	

Альбом 1/3

Толобой проект 903-1-198

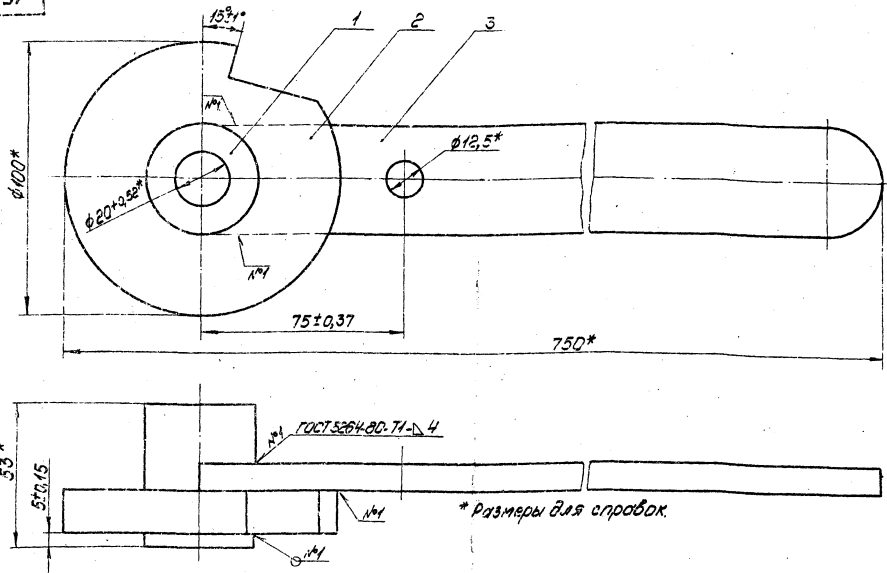
Листов 1/3

№ докум.	Лист	Обозначение	Наименование	Количество
<u>Документация</u>				
15		15.01.02.00006	Сварочный чертёж	
<u>Детали</u>				
15	1	15.01.02.001	Втулка	1
15	2	15.01.02.002	Ключок	1
15	3	15.01.02.003	Ручка	1

15.01.02.000

Изм.	Лист	№ докум.	Подпись	Дата	Ручка	Лист	Масса	Материал
Разработано	Проверено	Коллеги	Специалист	15.01.02		1	1:1	
Листов	Листов	Листов	Листов	Листов	Листов	Листов	Листов	Листов
					ЛАТГИПРОПРОМ	Формат А4		

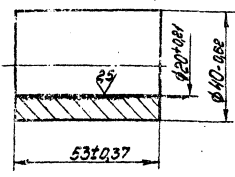
15.01.02.000С6



\* Размеры для справок

				15.01.02.000С6			
Исполн	№ докум	Подпись	Дата	Лист	Масса	Чисел	
Разработ	Коллеги	С.С.			3,45	1:1	
Проект	Выполнил	С.С.		Лист	Листов		
Исполн	С.С.	С.С.		<b>Рычаг</b> Сборочный чертёж ЛАТГИПРОПРОМ Формат А4			
Исполн	С.С.	С.С.					
Исполн	С.С.	С.С.					

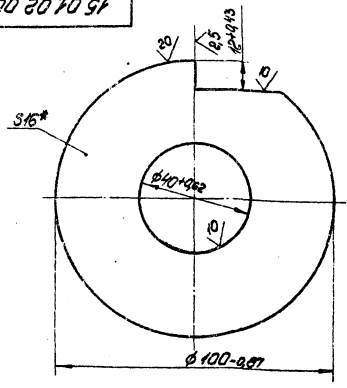
15.01.02.001



15.01.02.001

				15.01.02.001			
Исполн	№ докум	Подпись	Дата	Лист	Масса	Чисел	
Разработ	Коллеги	С.С.			0,39	1:1	
Проект	Выполнил	С.С.		Лист	Листов		
Исполн	С.С.	С.С.		<b>Втулка</b> ЛАТГИПРОПРОМ Формат А4			
Исполн	С.С.	С.С.					
Исполн	С.С.	С.С.					

15.01.02.002

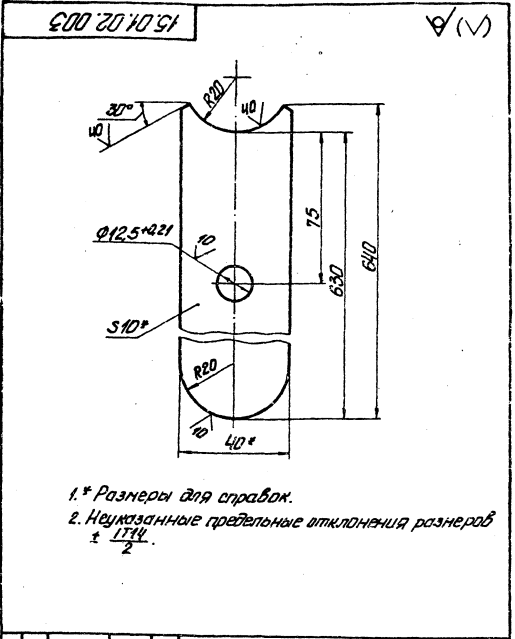


1. НРС 35...40.  
2\* Размер для справок

15.01.02.002

				15.01.02.002			
Исполн	№ докум	Подпись	Дата	Лист	Масса	Чисел	
Разработ	Коллеги	С.С.			0,79	1:1	
Проект	Выполнил	С.С.		Лист	Листов		
Исполн	С.С.	С.С.		<b>Кулачек</b> ЛАТГИПРОПРОМ Формат А4			
Исполн	С.С.	С.С.					
Исполн	С.С.	С.С.					



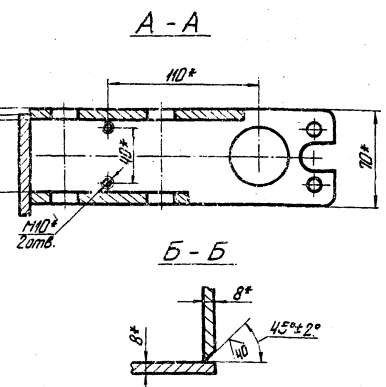
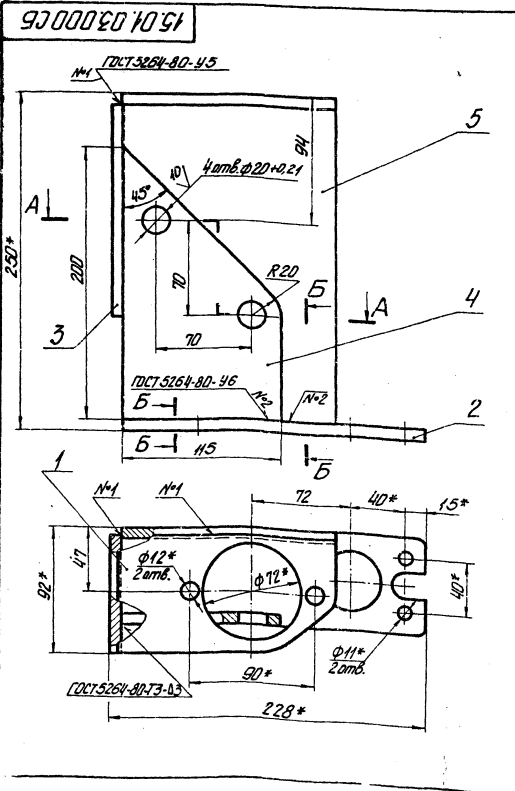


1.\* Размеры для справок.  
2. Неуказанные предельные отклонения размеров  $\pm \frac{IT14}{2}$ .

15.01.02.003		ручка		Лист	Масса	Материал
				1	2,28	1:1
		Латгипропром		Лист Утвержден 1		

№ документа	№ листа	Обозначение	Наименование	Кол.	Примечание
Документация					
15		15.01.03.00005	Сборочный чертеж		
Детали					
44	1	15.01.03.0001	Палка	1	
44	2	15.01.03.0002	Основание	1	
44	3	15.01.03.0003	Стенка	1	
54	4	15.01.03.0004	Стенка		
			Лист 8 ГОСТ 19903-74		
54	5	15.01.03.0005	Стенка	1	0,9 кг
			Лист 8 ГОСТ 19903-74		
			Лист 3 от 3 от 3 ГОСТ 14634-79		
			234x257x54±0,5 мм	1	2,8 кг

15.01.03.0005		Колонка		Лист	Масса	Материал
				1		
		Латгипропром		Лист Утвержден 1		



1.\* Размеры для справок.  
2. Неуказанные предельные отклонения размеров  $\pm \frac{IT12}{2}$ .  
3. Обработка поверхностей реза вкл. вкл. 54.

15.01.03.0005		колонка		Лист	Масса	Материал
				1	5,42	1:2
		Латгипропром		Лист Утвержден 1		

15.01.03.0005		колонка		Лист	Масса	Материал
				1	5,42	1:2
		Латгипропром		Лист Утвержден 1		







Формат	Зона	Поз.	Обозначение	Наименование	Кол.	Примечание
				<u>Документация</u>		
АБ			15.02.00.00005	Сборочный чертёж		
				<u>Сборочные единицы</u>		
АВ	1		15.02.01.000	Корпус	1	
АВ	2		15.02.02.000	Тарелка	1	
АВ	3		15.02.03.000	Рычаг тарелки	1	
АВ	4		15.03.04.000	Рычаг	1	
				<u>Детали</u>		
АВ	5		15.02.00.001	Вал	1	
АВ	6		15.03.00.002	Пробка	1	
АВ	7		15.03.00.003	Кольцо сальника	1	
АВ	8		15.03.00.004	Втулка	1	
АВ	9		15.03.00.005	Гайка накидная	1	
АВ	10		15.03.00.006	Защелка	1	
АВ	11		15.03.00.007	Вилка	1	
АВ	12		15.03.00.008	Ось	2	
АВ	13		15.03.00.009	Груз	1	
АВ	14		15.03.00.010	Палец	1	
АВ	15		15.02.00.002	Крышка	1	
АВ	16		15.02.00.003	Прокладка	1	

15.02.00.000

Изм. №	№ докум.	Исполн.	Дата	Лист	Масштаб	Норматив
Разработчик	С.И.Сидорова	Проверенный		3		
Проверенный	К.И.Сидорова	С.И.Сидорова				
Апробованный	С.И.Сидорова	С.И.Сидорова				
Исполненный	С.И.Сидорова	С.И.Сидорова				

Клапан газовый  
отсечной Ду 200

ЛАТГИПРОПРОМ

Формат А4

Формат	Зона	Поз.	Обозначение	Наименование	Кол.	Примечание
				<u>Прочие изделия</u>		
		32		Выключатель ВК-2006		
		33		Исполнитель, ступень электромагнит ЭВ-3	1	
				<u>Материалы</u>		
		34		Набивка многослойная плетенная марки ЛП 10х10 ГОСТ 5162-77	01 кг	

15.02.00.000

Изм. №	№ докум.	Исполн.	Дата	Лист	Масштаб	Норматив
Разработчик	С.И.Сидорова	Проверенный		3		
Проверенный	К.И.Сидорова	С.И.Сидорова				
Апробованный	С.И.Сидорова	С.И.Сидорова				
Исполненный	С.И.Сидорова	С.И.Сидорова				

Крышка

Лист 8 ГОСТ 19903-74  
В0-303 ГОСТ 14537-79

ЛАТГИПРОПРОМ

Формат А4

Формат	Зона	Поз.	Обозначение	Наименование	Кол.	Примечание
				<u>Стандартные изделия</u>		
		17		Болт ММ2 х 35,46		
		18		ГОСТ 7798-70	12	
		18		Болт 2М12 х 55,58		
		19		ГОСТ 7817-72	1	
		19		Винт цетан. ММ2х20,48		
		20		ГОСТ 4485-75	1	
		20		Винт М6 х 12,58		
		20		ГОСТ 4494-72	4	
		21		Гайки ГОСТ 5915-70		
		21		М 8, 5	1	
		22		М 12, 5	12	
		23		М 20, 5	1	
		24		Гайки М2,5 ГОСТ 5918-72	1	
		25		Ось 4-6 h11k300т3оп		
		25		ГОСТ 9650-80	1	
		26		Прокладка В-20-64		
		27		ГОСТ 15180-70	1	
		27		Шайба 42, 65Г 00		
		28		ГОСТ 6402-70	2	
		28		Шайба 20 ГОСТ 11314-78	1	
		29		Шпильки ГОСТ 397-79		
		29		3,2x20	4	
		30		3,2x32	1	
		31		Шпонка 42, 18 х 100		
		31		ГОСТ 23360-76	1	

15.02.00.000

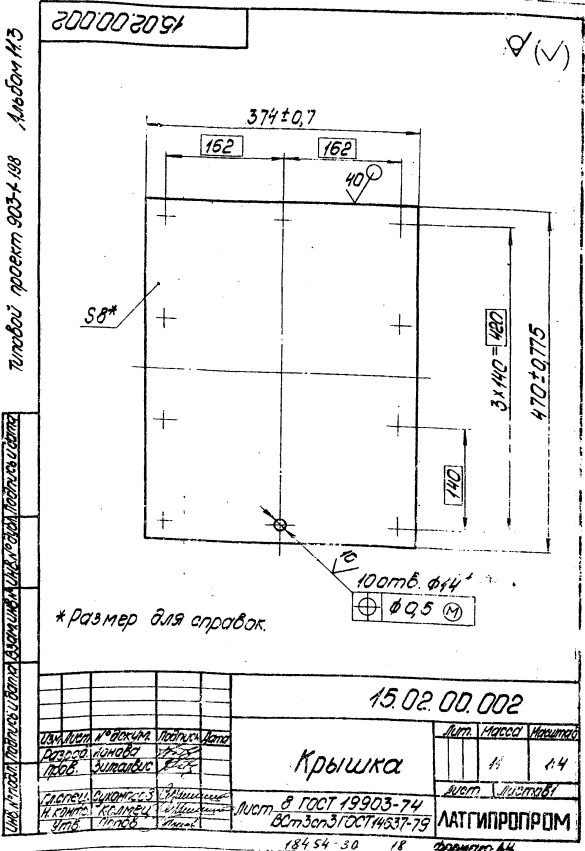
Изм. №	№ докум.	Исполн.	Дата	Лист	Масштаб	Норматив
Разработчик	С.И.Сидорова	Проверенный		2		
Проверенный	К.И.Сидорова	С.И.Сидорова				
Апробованный	С.И.Сидорова	С.И.Сидорова				
Исполненный	С.И.Сидорова	С.И.Сидорова				

Крышка

Лист 8 ГОСТ 19903-74  
В0-303 ГОСТ 14537-79

ЛАТГИПРОПРОМ

Формат А4

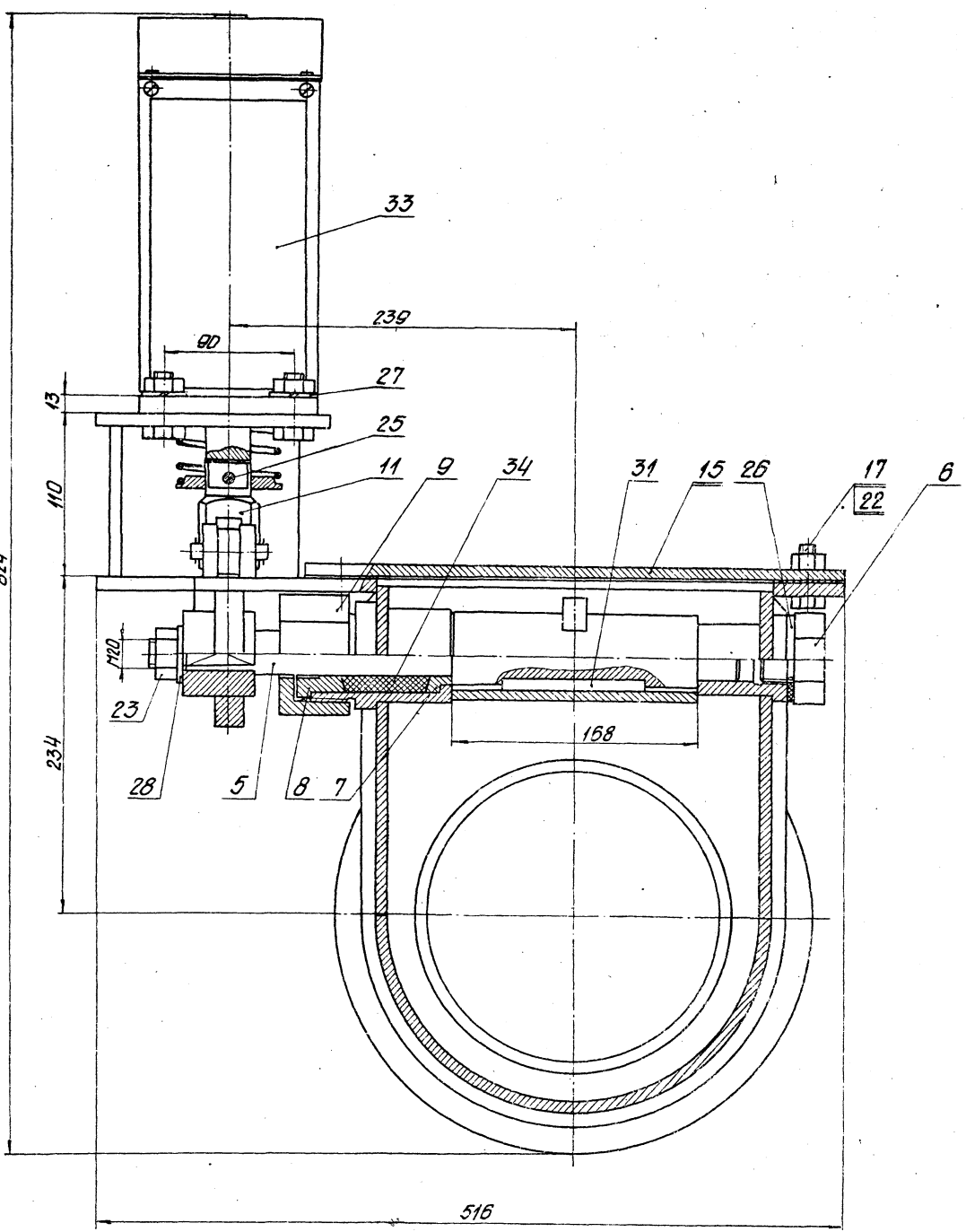




15.02.00.000006

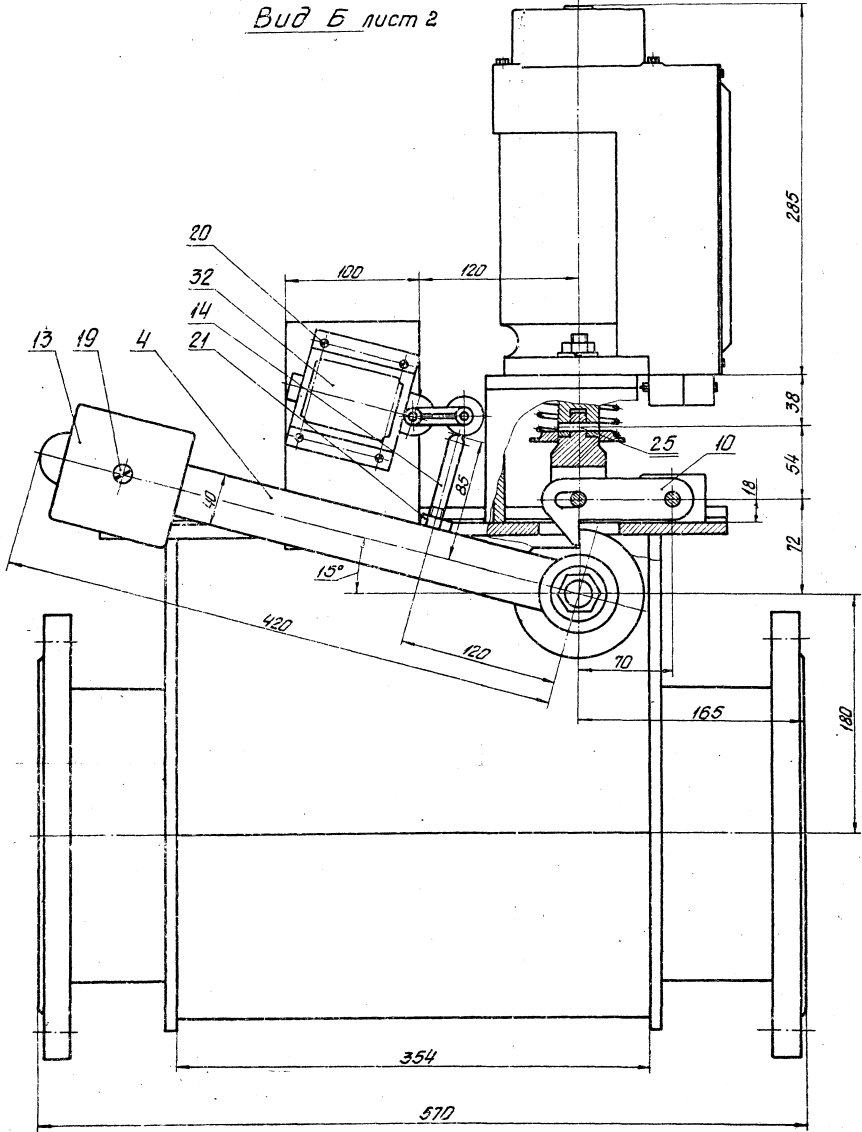
A-A лист 1

Б  
лист 3



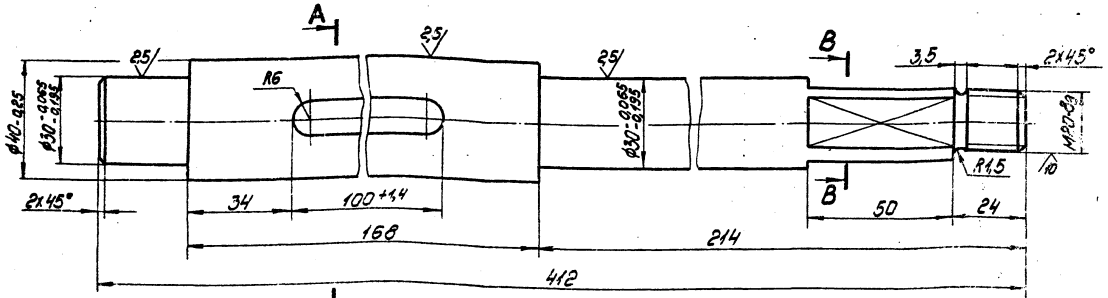
				15.02.00.000006			
Исполн.	Провер.	Утверд.	Дата	Исполн.	Провер.	Утверд.	Дата
Л. Спирин	С. Юрков	В. Шинкарев		Л. Спирин	С. Юрков	В. Шинкарев	
М. Колесов	М. Колесов	М. Колесов		М. Колесов	М. Колесов	М. Колесов	
				Лист 2 Листов			
				ЛАТТИПРОПРОМ			

Вид Б лист 2



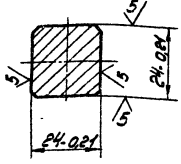
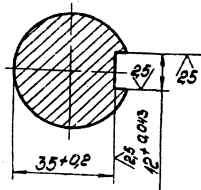
				15.02.00.000 СБ	
Исполнитель	Проверен	Утвержден	Дата	Исполнитель	Проверен
Корсаков	Смирнов	Смирнов			
Смирнов	Смирнов				
				Лист 2 из 2	
				ЛАТГИПРОПРОМ	
				18454-30 21 Формат А2	





A-A

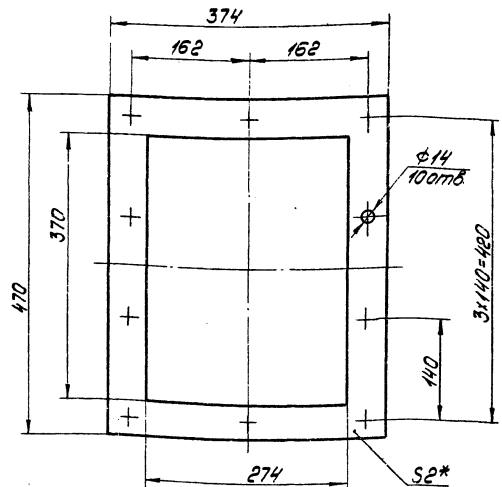
B-B



Неуказанные предельные отклонения размеров ± IT14.

15.02.00.001

Исполн.	№ докум.	Подпись	Дата	Лист	Листов
Разработ.	Исполн.	Провер.	Утвержден	25	41
Материал	Спецификация	Ссылка на чертеж	Круг В-42 ГОСТ 2590-74	ЛАТГИПРОПРОМ	
Измерит.	Контроль	Ссылка на стандарт	Вотзон ГОСТ 535-79	Лист 25	
Умб.	Поправ.	Умб.		формат А3	



\* Размер для справок.

15.02.00.003

Исполн.	№ докум.	Подпись	Дата	Лист	Листов
Разработ.	Исполн.	Провер.	Утвержден	03	14
Материал	Спецификация	Ссылка на чертеж	Латекс под № 3741	ЛАТГИПРОПРОМ	
Измерит.	Контроль	Ссылка на стандарт	470 ГОСТ 781-80	Лист 03	
Умб.	Поправ.	Умб.		формат А4	

Альбом 113

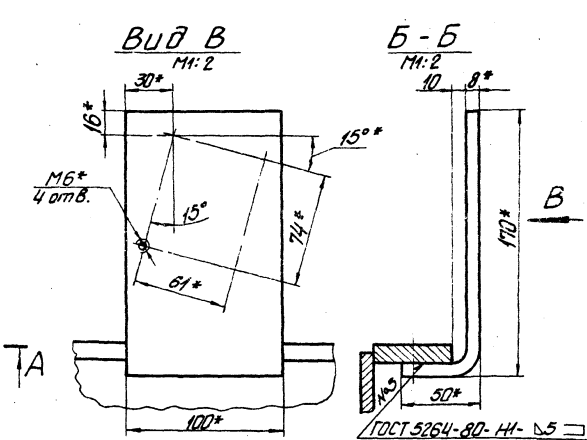
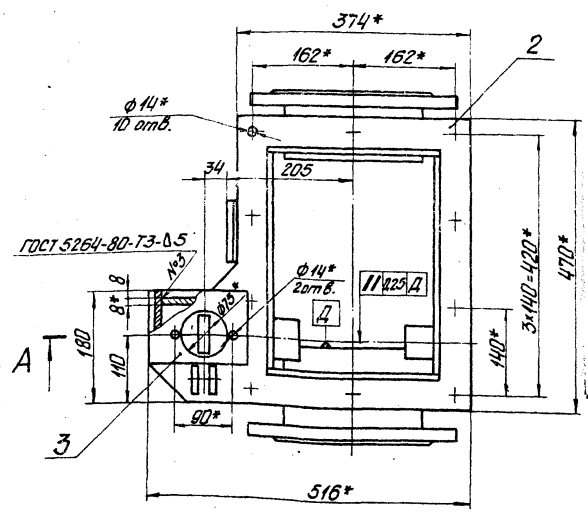
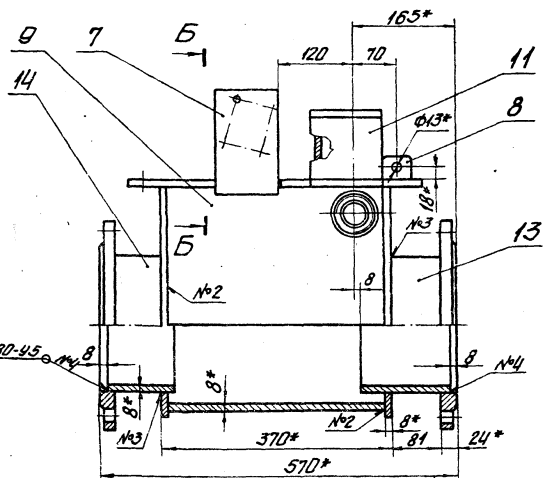
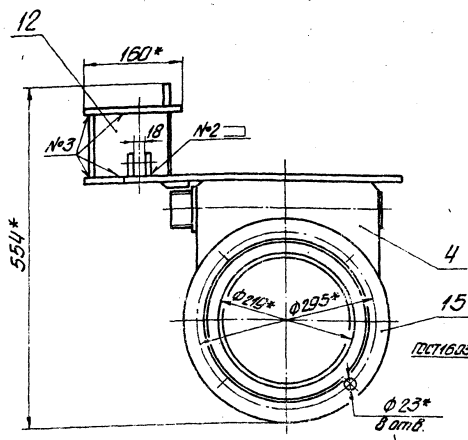
Технический проект 903-1-108

№	Знач.	Лист	Обозначение	Наименование	Кол.	Примеч.
Документация						
15	15.02.01.00005			Сборочный чертеж		
Детали						
И4	1	15.02.01.001		Полуцилиндр	1	
И4	2	15.02.01.002		Фланец	1	
И4	3	15.03.01.003		Плита	1	
И4	4	15.02.01.003		Стенка	2	
И4	5	15.03.01.005		Втулка	1	
И4	6	15.03.01.006		Втулка	1	
И4	7	15.03.01.007		Опора	1	
И4	8	15.03.01.008		Ушко	2	
И4	9	15.02.01.004		Боковина	1	
И4	10	15.02.01.004-01		Боковина	1	
Б4	11	15.02.01.006		Стенка	1	
				Лист 8 ГОСТ 19903-74		
				Вотзон ГОСТ 14637-79		
				100-0.35 x 115 ± 0.135 мм	1	2.21
Б4	12	15.02.01.007		Стенка	1	
				Лист 8 ГОСТ 19903-74		
				Вотзон ГОСТ 14637-79		
				100-0.35 x 120 ± 0.5 мм	1	0.7602

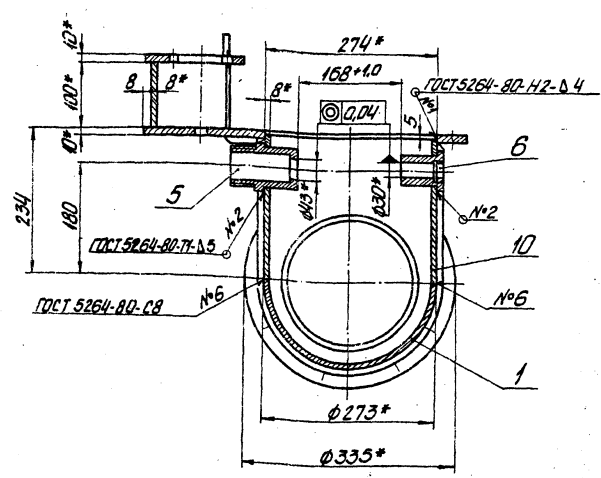
15.02.01.000

Исполн.	№ докум.	Подпись	Дата	Лист	Листов
Разработ.	Исполн.	Провер.	Утвержден	2	2
Материал	Спецификация	Ссылка на чертеж	Корпус	ЛАТГИПРОПРОМ	
Измерит.	Контроль	Ссылка на стандарт		Лист 2	
Умб.	Поправ.	Умб.		формат А4	





A-A

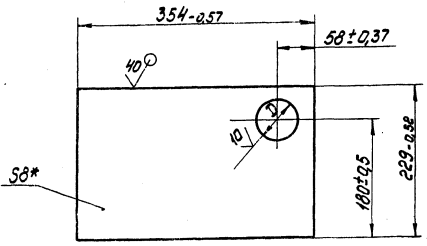


- 1.\* Размеры для справок
  2. Неуказанные предельные отклонения размеров ± IT14
  3. Обработка поверхностей реза деталей БЧ <sup>100</sup>
  4. Корпус испытать согласно правилам Госгортехнадзора.
- Рабочее давление  $P_p = 0,3 \text{ МПа}$  ( $3 \text{ кг/см}^2$ )  
 Пробное гидравлическое испытание  
 $P_{проб} = 1 \text{ МПа}$  ( $10 \text{ кг/см}^2$ ) в течение 10 мин.

<b>15.02.01.000СБ</b>			
<b>Корпус</b>		Лист	Масштаб
Сборочный чертёж		67	1:5
Лист		Листов 1	
<b>ЛАТГИПРОПРОМ</b>			
184.54.30		24	Формат А2

15.02.01.004

(M)



Обозначение	D, мм	Масса, кг
15.02.01.004	65 <sup>+0.3</sup>	4,9
-01	30 <sup>+0.3</sup>	5,0

\* Размер для справок

15.02.01.004

Боковина

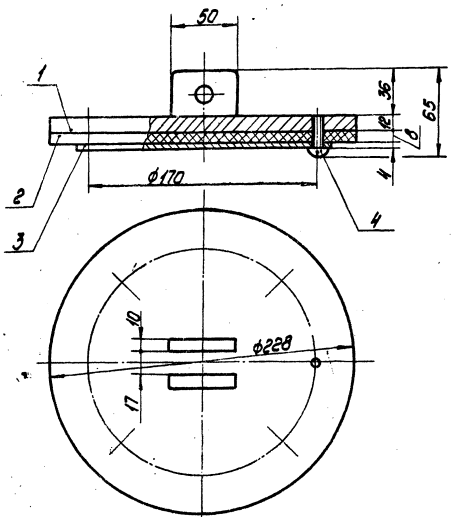
Лист	Масса	Усиление
1	4,9	1,4
Лист	Метод	

Латгипропром  
Формат А4

Изм.	Лист	№ докум.	Подпись	Дата

Латгипропром  
Формат А4

15.02.02.000СБ



Размеры для справок

15.02.02.000СБ

Тарелка  
Сборочный чертёж

Лист	Масса	Усиление
1	4,7	1,2
Лист	Метод	

Латгипропром  
Формат А4

Изм.	Лист	№ докум.	Подпись	Дата

Латгипропром  
Формат А4

Альбом К.3

Типовой проект 903-1-198

№	Лист	№ докум.	Обозначение	Наименование	Кол.	Прим.
				Документация		
ИИ			15.02.02.000СБ	Сборочный чертёж		
				Сборочные единицы		
ИИ	1		15.02.02.100	Лист с ушками	1	
				Листы		
ИИ	2		15.02.02.001	Прокладка	1	
ИИ	3		15.02.02.002	Лист	1	
				Стандартные изделия		
			4	Винт М6х124-58 ГОСТ 1491-72	8	

15.02.02.000

Тарелка

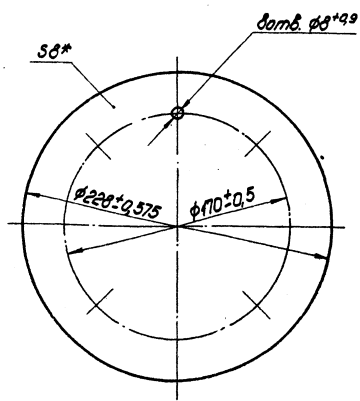
Лист	Масса	Усиление
1	4,7	1,2
Лист	Метод	

Латгипропром  
Формат А4

Альбом К.3

Типовой проект 903-1-198

15.02.02.001



\* Размер для справок

15.02.02.001

Прокладка

Резина-пластмасса  
8МБ-4-С ГОСТ 7338-77

Лист	Масса	Усиление
1	4,7	1,2
Лист	Метод	

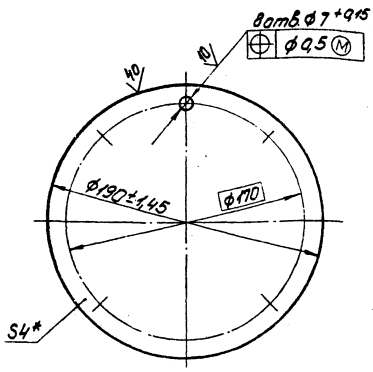
Латгипропром  
Формат А4

Изм.	Лист	№ докум.	Подпись	Дата

Латгипропром  
Формат А4

15.02.02.002

(V)



\*Размер для справок.

15.02.02.002

Диск

Лист Масса Изготовл

0,9 1,2

Лист Листов 1

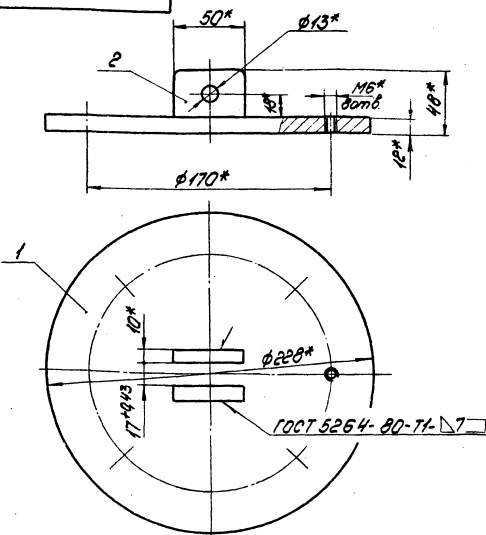
ЛАТГИПРОПРОМ

формат А4

Изм.	Лист	№ докум.	Подпись	Дата
Разработано	Монитор	Проверено	Сверено	
Утверждено	Согласовано	Согласовано	Согласовано	
Исполн.	Копия	Копия	Копия	
Учт.	Получ.	Учт.	Учт.	

ГОСТ 19903-74  
ГОСТ 30146.37-79

15.02.02.100СБ



\*Размеры для справок.

15.02.02.100СБ

Диск с ушками  
Сборочный чертеж

Лист Масса Изготовл

4,11 1,2

Лист Листов 1

ЛАТГИПРОПРОМ

формат А4

Изм.	Лист	№ докум.	Подпись	Дата
Разработано	Монитор	Проверено	Сверено	
Утверждено	Согласовано	Согласовано	Согласовано	
Исполн.	Копия	Копия	Копия	
Учт.	Получ.	Учт.	Учт.	

ГОСТ 19903-74  
ГОСТ 30146.37-79

Туполобый проект 903-1-158 Архивом 113

Туполобый проект 903-1-158 Архивом 113

Лист	Листов	Обозначение	Наименование	Кол.	Примечание
			Документация		
А4		15.02.02.100СБ	Сборочный чертеж		
			Детали		
А4	1	15.02.02.101	Диск	1	
А4	2	15.03.01.008	Ушко	2	

15.02.02.100

Диск  
с ушками

Лист Листов

1 1

ЛАТГИПРОПРОМ

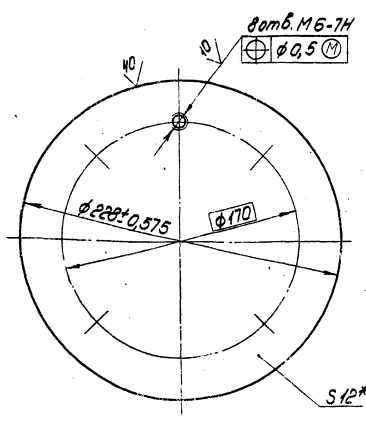
формат А4

Изм.	Лист	№ докум.	Подпись	Дата
Разработано	Монитор	Проверено	Сверено	
Утверждено	Согласовано	Согласовано	Согласовано	
Исполн.	Копия	Копия	Копия	
Учт.	Получ.	Учт.	Учт.	

ГОСТ 19903-74  
ГОСТ 30146.37-79

15.02.02.101

(V)



\*Размер для справок.

15.02.02.101

Диск

Лист Масса Изготовл

3,85 1,2

Лист Листов 1

ЛАТГИПРОПРОМ

формат А4

Туполобый проект 903-1-158 Архивом 113

Туполобый проект 903-1-158 Архивом 113

Изм.	Лист	№ докум.	Подпись	Дата
Разработано	Монитор	Проверено	Сверено	
Утверждено	Согласовано	Согласовано	Согласовано	
Исполн.	Копия	Копия	Копия	
Учт.	Получ.	Учт.	Учт.	

ГОСТ 19903-74  
ГОСТ 30146.37-79

Изм.	Лист	№ докум.	Подпись	Дата	Обозначение	Наименование	Кол.	Примечание
					<u>Документация</u>			
ИИ		15.02.03.000СБ			Сборочный чертеж			
					<u>Детали</u>			
ИИ	1	15.02.03.001			Втулка		1	
ИИ	2	15.02.03.002			Рычаг		1	
					15.02.03.000			
					Рычаг тарелки			
					ЛАТГИПРОПРОМ			
					Формат А4			

15.02.03.000СБ

15.02.03.000СБ

Рычаг тарелки  
Сборочный чертеж

Изм.	Лист	№ докум.	Подпись	Дата	Лист	Масса	Масштаб
					29	1:2	
					ЛАТГИПРОПРОМ		
					Формат А4		

15.02.03.001

15.02.03.001

Втулка

Изм.	Лист	№ докум.	Подпись	Дата	Лист	Масса	Масштаб
					9	1:1	
					ЛАТГИПРОПРОМ		
					Формат А4		

15.02.03.002

15.02.03.002

Рычаг

Изм.	Лист	№ докум.	Подпись	Дата	Лист	Масса	Масштаб
					99	1:1	
					ЛАТГИПРОПРОМ		
					Формат А4		

Формат	Лист	Листов	Обозначение	Наименование	Кол	Примечание
				Документация		
А5			15.03.00.000СБ	Сборочный чертеж		
				Сборочные единицы		
А4	1		15.03.01.000	Корпус	1	
А4	2		15.03.02.000	Тарелка	1	
А4	3		15.03.03.000	Рычаг тарелки	1	
А4	4		15.03.04.000	Рычаг	1	
				Детали		
А3	5		15.03.00.001	Вал	1	
А4	6		15.03.00.002	Пробка	1	
А4	7		15.03.00.003	Кольцо сальника	1	
А4	8		15.03.00.004	Втулка	1	
А4	9		15.03.00.005	Гайка накидная	1	
А4	10		15.03.00.006	Защелка	1	
А4	11		15.03.00.007	Вилка	1	
А4	12		15.03.00.008	Ось	2	
А4	13		15.03.00.009	Груз	1	
А4	14		15.03.00.010	Палец	1	
А4	15		15.03.00.011	Крышка	1	
А4	16		15.03.00.012	Прокладка	1	
				15.03.00.000		
Изм. Лист № докум. Подпись Дата				Лист 1 из 3		
Разработано: Калмыков А.С.				Лист 1 из 3		
Проверено: Калмыков А.С.				Лист 1 из 3		
Утверждено: Калмыков А.С.				Лист 1 из 3		
Сим. Пароль				Лист 1 из 3		
				Латгипропром		
				Формат А4		

Формат	Лист	Листов	Обозначение	Наименование	Кол	Примечание
				Прочие изделия		
	32			Выключатель ВК-2005		
				Исполнение 1, ступень 2	1	
	33			Электромагнит ЭВ-3	1	
				Материалы		
	34			Набивка многослойной пленочной марки АП10Х10		
				ГОСТ 5152-77	01 кг	
				15.03.00.000		
Изм. Лист № докум. Подпись Дата				Лист 3		
Разработано: Калмыков А.С.				Лист 3		
Проверено: Калмыков А.С.				Лист 3		
Утверждено: Калмыков А.С.				Лист 3		
Сим. Пароль				Лист 3		
				Латгипропром		
				Формат А4		

Типовой проект 903-1-103 Листом 1/3

15.03.00.002

20 (M)

1\* Размеры для справок.  
2 Неуказанные предельные отклонения размеров ± IT14.

15.03.00.002

Изм. Лист № докум. Подпись Дата

Лист 1 из 1

Лист 1 из 1

Латгипропром

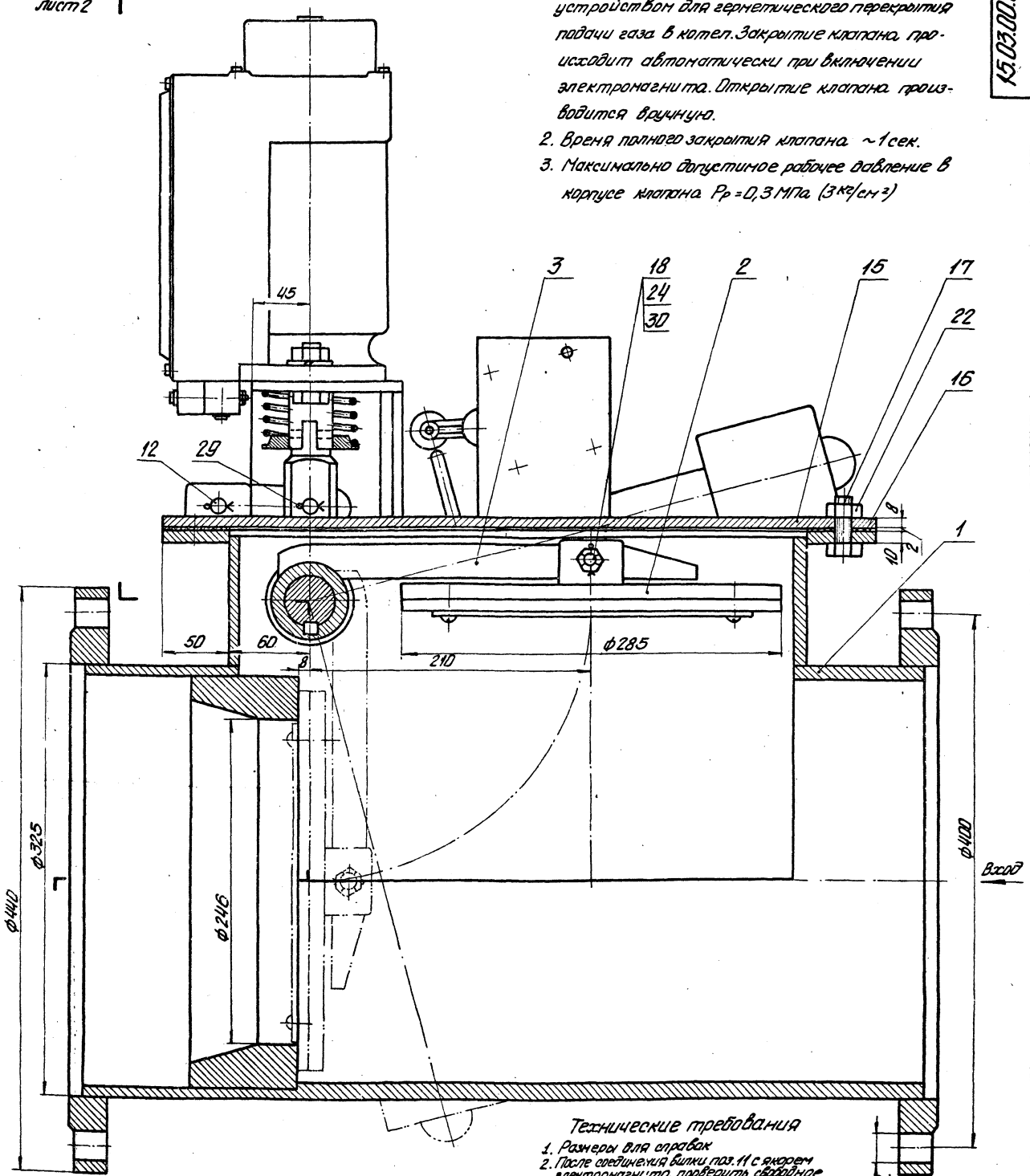
Формат А4

Формат	Лист	Листов	Обозначение	Наименование	Кол	Примечание
				Стандартные изделия		
	17			Болт М12х35 А6		
				ГОСТ 7798-70	12	
	18			Болт 2М12х55 А8		
				ГОСТ 7798-70	1	
	19			Винт устан. М12х40 А8		
				ГОСТ 1405-75	1	
	20			Винт М6 х 12 А8		
				ГОСТ 1491-72	4	
	21			Гайки ГОСТ 5915-70		
				М8 А8	1	
	22			М12 А8	12	
	23			М20 А8	1	
	24			Гайка М12 ГОСТ 5918-72	1	
	25			Ось 1-6 h H x 30 Ст3сп		
				ГОСТ 9650-80	1	
	26			Прокладка В-20-64		
				ГОСТ 15180-70	1	
	27			Шайба 12х65Г А0		
				ГОСТ 6402-70	2	
	28			Шайба 20х30х1,37 А-78		
				Шпильки ГОСТ 397-79		
				3,2х20	4	
	30			3,2х32	1	
	31			Шпилька 12х6х100		
				ГОСТ 23360-78	1	
				15.03.00.000		
Изм. Лист № докум. Подпись Дата				Лист 2		
Разработано: Калмыков А.С.				Лист 2		
Проверено: Калмыков А.С.				Лист 2		
Утверждено: Калмыков А.С.				Лист 2		
Сим. Пароль				Лист 2		
				Латгипропром		
				Формат А4		

A  
лист 2

### Техническая характеристика

1. Клапан является полуавтоматическим устройством для герметического перекрытия подачи газа в котел. Закрытие клапана происходит автоматически при включении электромагнита. Открытие клапана производится вручную.
2. Время полного закрытия клапана ~1 сек.
3. Максимально допустимое рабочее давление в корпусе клапана  $P_p = 0,3 \text{ МПа}$  ( $3 \text{ кг/см}^2$ )



### Технические требования

1. Размеры вля оправки
2. После сдвинув били поз. 11 с якорем электромагнита, проверить свободное без заеданий движение якоря.
3. Вал поз. 5 должен свободно поворачиваться при закрытии клапана.
4. Тарелка поз. 2 должна иметь подвижность относительно рычага тарелки поз. 3.
5. Путевой переключатель поз. 32 установить, согласованно с положением пальца регулятора.

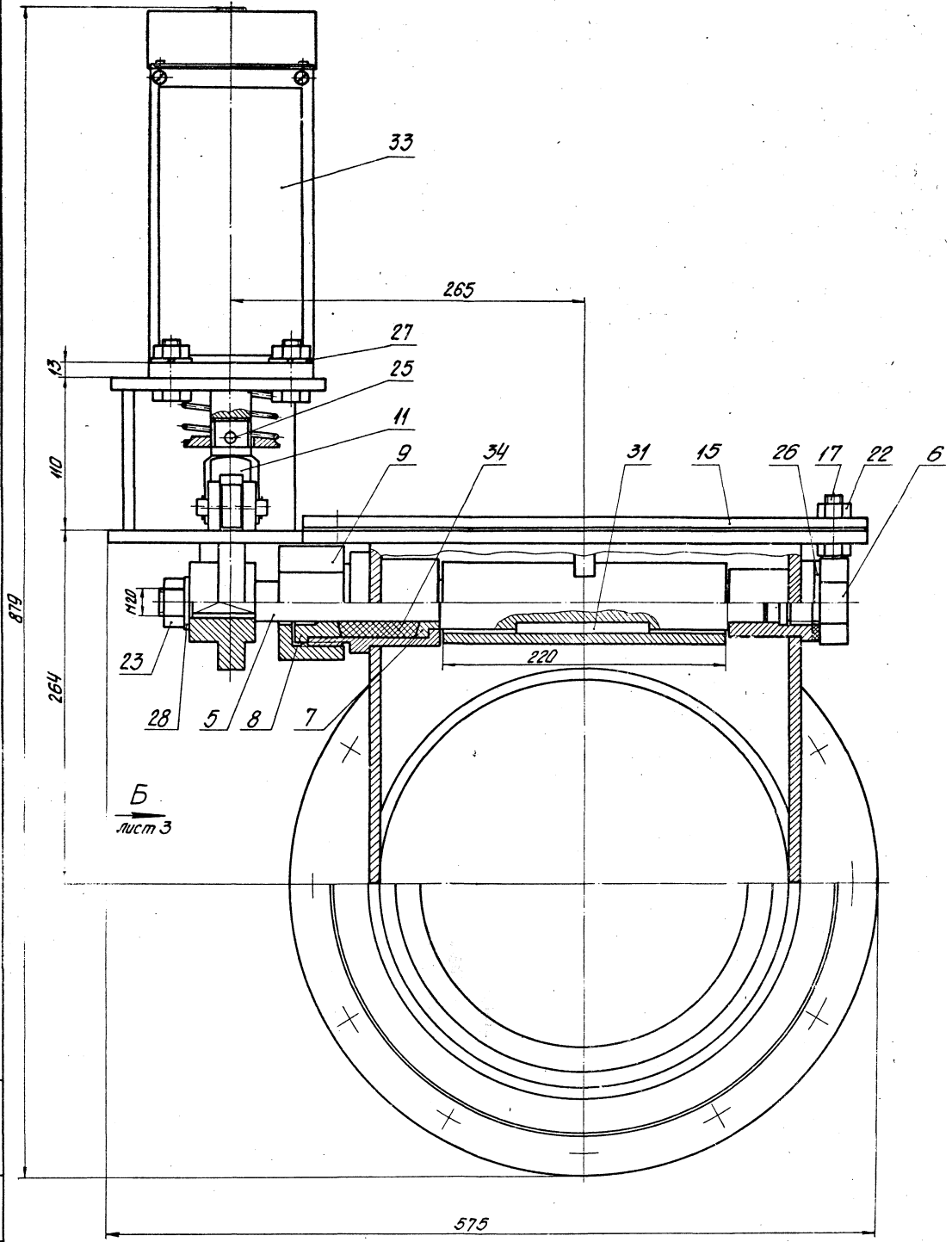
6. Груз поз. 13 на рычаге поз. 4 установить при наладке клапана исходя из условия обеспечения надежного срабатывания клапана.
7. Плоскостность сальника и прокладок испытать мыльной эмульсией воздушным давлением 0,1 МПа в течение одного часа.
8. Герметичность закрытого клапана испытать давлением воздуха 0,1 МПа. Допустимая утечка воздуха должна быть не более 1 м³/час.
9. Включение путевого выключателя поз. 32 в схему управления клапаном должно обеспечить снятие напряжения с обмотки электромагнита поз. 33 после закрытия клапана.
10. Трущаяся поверхность вала поз. 3 смазать солидолан С ГОСТ 4366-76.
11. Детали части разработаны на основании чертежа № 43345-М ПКБ Гидроуправление энергетики и электрификации СН.Лав. ГЭС ЦПС

				<b>15.03.00.000СБ</b>			
				<b>Клапан газовый отсечной Ду 300</b>			
				Оборочной чертеж			
Изм.	Лист	№ док.	Дата	Изм.	Лист	№ док.	Дата
Лав.	Каленев	15.03.00.000СБ	1976	161	1	1:2	
						Лист 1 из листов 3	
						<b>ЛАТГИПРОПРОМ</b>	



15.03.00.000005

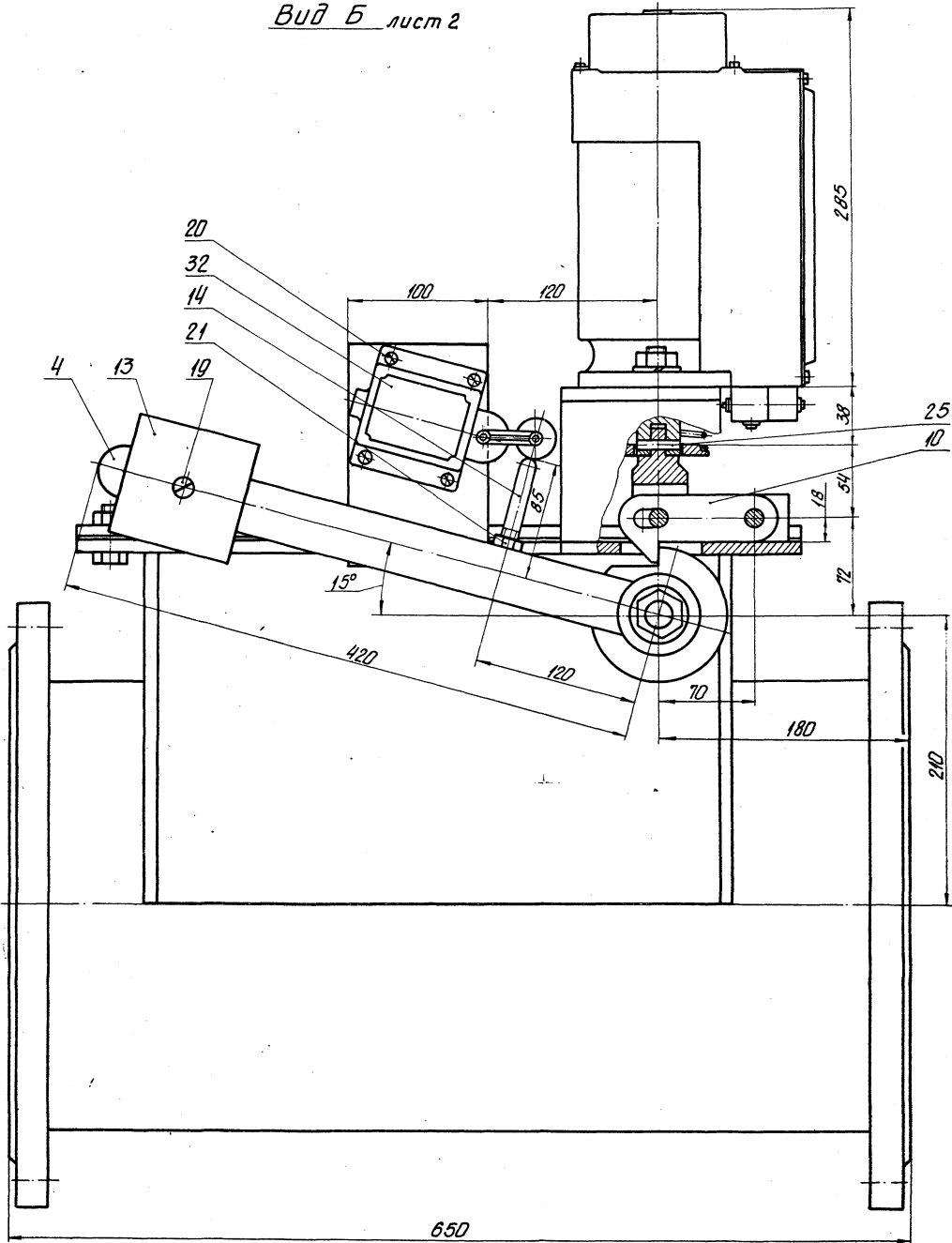
A - A лист 1



Б  
лист 3

				15.03.00.000005		
Исполн.	Провер.	Утверд.	Дата	Лист	Из всего	Кол-во
М.С.И.С.	С.И.С.С.	С.И.С.С.	1954.30	Лист 2	2	2
				ЛАТГИПРОПРОМ		

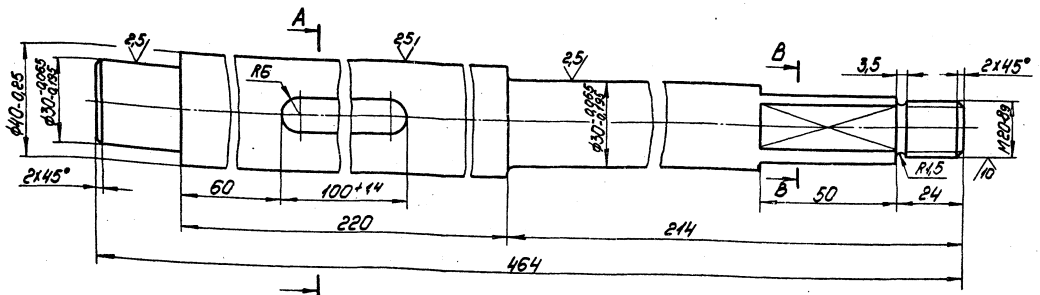
Вид Б лист 2



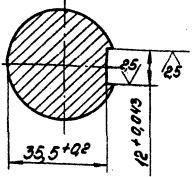
				<b>15.03.00.0000СБ</b>		Лист	Масса	Измеряет
Изм.	Лист	№ докум.	Подп.	Дата				
1000	1	1000	И.И.И.И.	2000				
И.И.И.И.	И.И.И.И.	И.И.И.И.	И.И.И.И.	И.И.И.И.				
						Лист 3 из 3		
						ЛАТГИПРОПРОМ		
						184.54-30 31 400мм А2		

15.03.00.001

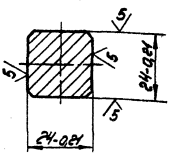
20 (✓) (✓)



A-A



B-B



Неуказанные предельные отклонения размеров  $\pm IT14$ .

15.03.00.001

Изм.	Лист	№ докум.	Подпись	Дата
Разработ.	Провер.	Утвержден.		
Исполн.	Специальн.	Согласован.		
Материал	Свойства	Согласован.		
Симв.	Листов	Всего		

Вал

Лист	Масса	Изменений
	3,4	1:1

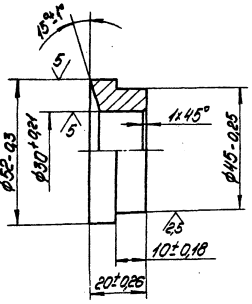
В-42 ГОСТ 2590-74  
80м30н3/ГОСТ 535-79

ЛАТГИПРОПРОМ

Формат А3

15.03.00.003

10 (✓) (✓)



15.03.00.003

Изм.	Лист	№ докум.	Подпись	Дата
Разработ.	Провер.	Утвержден.		
Исполн.	Специальн.	Согласован.		
Материал	Свойства	Согласован.		
Симв.	Листов	Всего		

Кольцо сальника

Лист	Масса	Изменений
	0,18	1:1

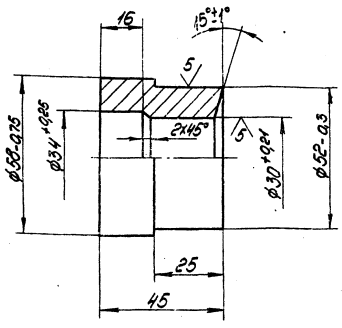
Чугун АЧС-3  
ГОСТ 1585-70

ЛАТГИПРОПРОМ

Формат А4

15.03.00.004

10 (✓) (✓)



15.03.00.004

Изм.	Лист	№ докум.	Подпись	Дата
Разработ.	Провер.	Утвержден.		
Исполн.	Специальн.	Согласован.		
Материал	Свойства	Согласован.		
Симв.	Листов	Всего		

Втулка

Лист	Масса	Изменений
	0,55	1:1

В-60 ГОСТ 2590-74  
80м30н3/ГОСТ 535-79

ЛАТГИПРОПРОМ

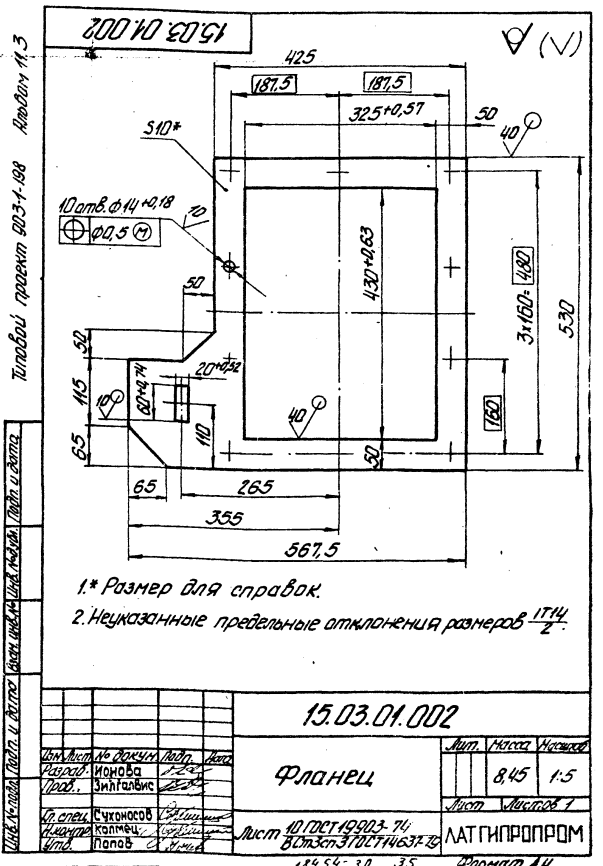
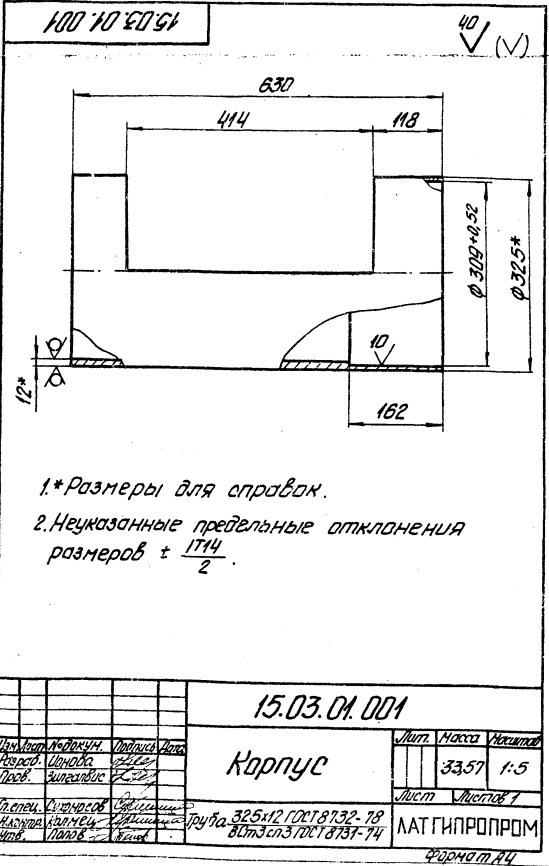
18454-30 32 Формат А4





№ документа	№ листа	№ листа	Обозначение	Наименование	Кол.	Примечание
				Документация		
АД			15.03.01.000.05	Оборочный чертеж		
				Детали		
АД	1		15.03.01.001	Корпус	1	
АД	2		15.03.01.002	Фланец	1	
АД	3		15.03.01.003	Плита	1	
АД	4		15.03.01.004	Седло	1	
АД	5		15.03.01.005	Втулка	1	
АД	6		15.03.01.006	Втулка	1	
АД	7		15.03.01.007	Пара	1	
АД	8		15.03.01.008	Ушко	2	
АД	9		15.03.01.009	Стенка	2	
АД	10		15.03.01.010	Боковина	1	
АД	11		15.03.01.010-01	Боковина	1	
БД	12		15.03.01.012	Стенка		
				Лист 8 ГОСТ 19903-74 8 от 3 от 3 ГОСТ 14637-79		
				100-0,35 × 115 ± 0,135 мм	1	0,73 кг
БД	13		15.03.01.013	Стенка		
				Лист 8 ГОСТ 19903-74 8 от 3 от 3 ГОСТ 14637-79		
				100-0,35 × 120 ± 0,5 мм	1	0,76 кг
<b>15.03.01.000</b>						
Изм. № п/п Разраб. Проект. Провер. Констру. Утверд.				Корпус Латгипропром Формат А4		Лист 1 Всего 2

№ документа	№ листа	№ листа	Обозначение	Наименование	Кол.	Примечание
				Стандартные изделия		
				Фланец 300-10 ГОСТ 1255-67	2	
<b>15.03.01.000</b>						
Изм. № п/п Разраб. Проект. Провер. Констру. Утверд.				Фланец Латгипропром Формат А4		Лист 2 Всего 2



1\* Размеры для справок.  
 2. Неуказанные предельные отклонения размеров ± 17/14 / 2

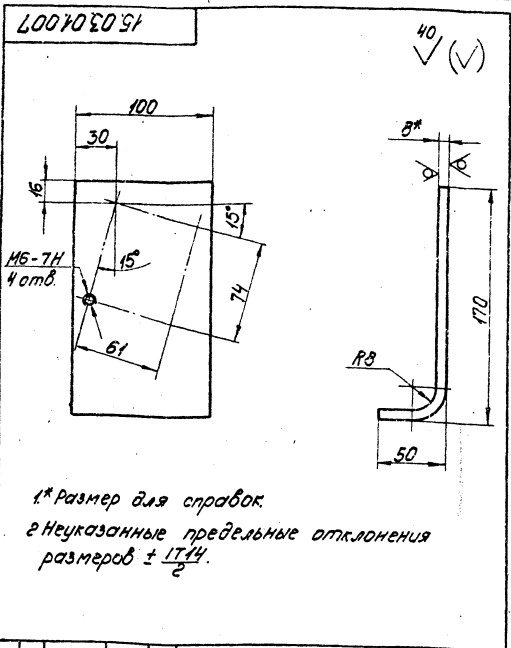
1\* Размер для справок.  
 2. Неуказанные предельные отклонения размеров 17/14 / 2

Технический проект 903-1-100 Амблун А.3



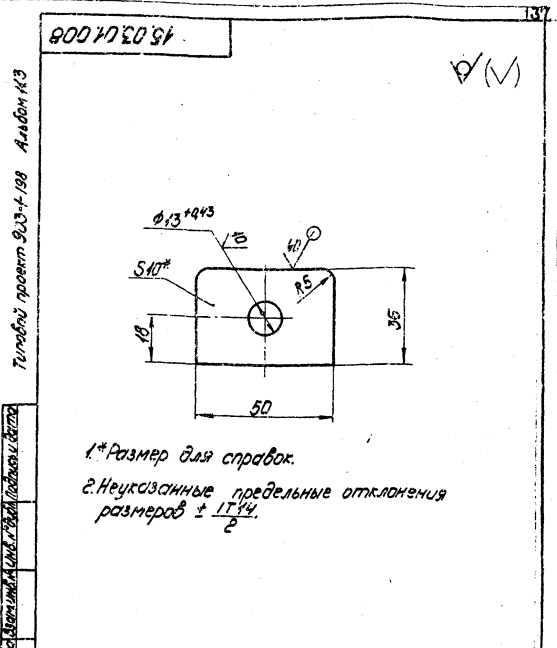






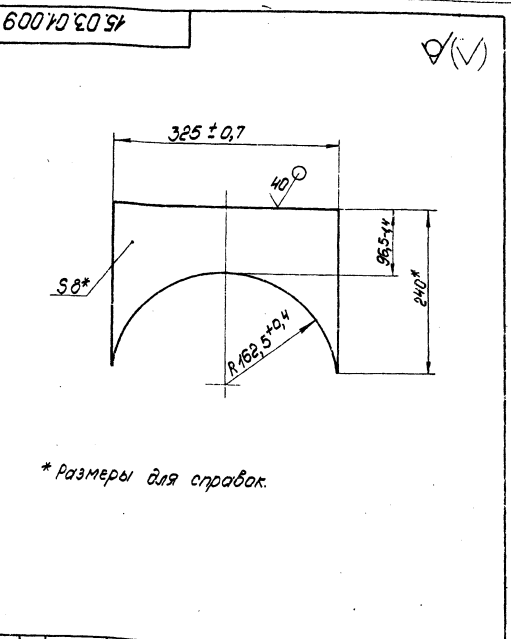
15.03.01.007

Изм	Лист	№ докум	Подпись	Дата	Лист	Масса	Минимум
Разработ	Монахов				226	1.2	
Проект	Вырахов				Лист	Листов	
Листов	Сидорова				Лист 10 ГОСТ 19903-74		
И.С.Иванов	С.И.Иванов				Стр 3 из 3 / ГОСТ 14637-79		
Изм	Полов				ЛАТГИПРОПРОМ		
					Формат А4		



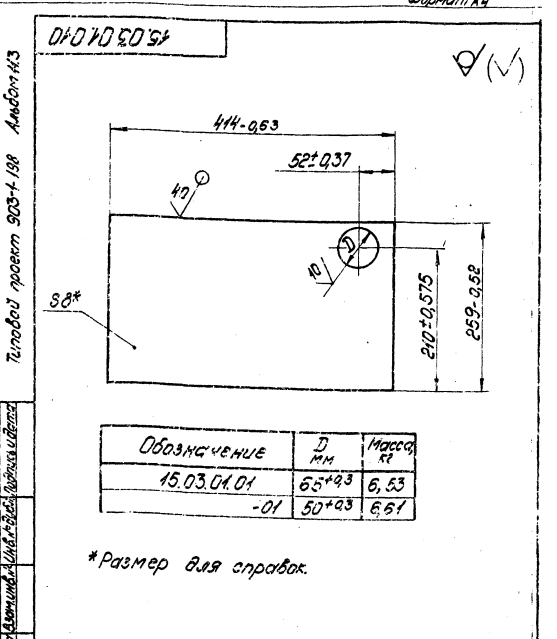
15.03.01.008

Изм	Лист	№ докум	Подпись	Дата	Лист	Масса	Минимум
Разработ	Монахов				113	1.1	
Проект	Вырахов				Лист	Листов	
Листов	Сидорова				Лист 10 ГОСТ 19903-74		
И.С.Иванов	С.И.Иванов				Стр 3 из 3 / ГОСТ 14637-79		
Изм	Полов				ЛАТГИПРОПРОМ		
					Формат А4		



15.03.01.009

Изм	Лист	№ докум	Подпись	Дата	Лист	Масса	Минимум
Разработ	Монахов				263	1.4	
Проект	Вырахов				Лист	Листов	
Листов	Сидорова				Лист 10 ГОСТ 19903-74		
И.С.Иванов	С.И.Иванов				Стр 3 из 3 / ГОСТ 14637-79		
Изм	Полов				ЛАТГИПРОПРОМ		
					Формат А4		



15.03.01.010

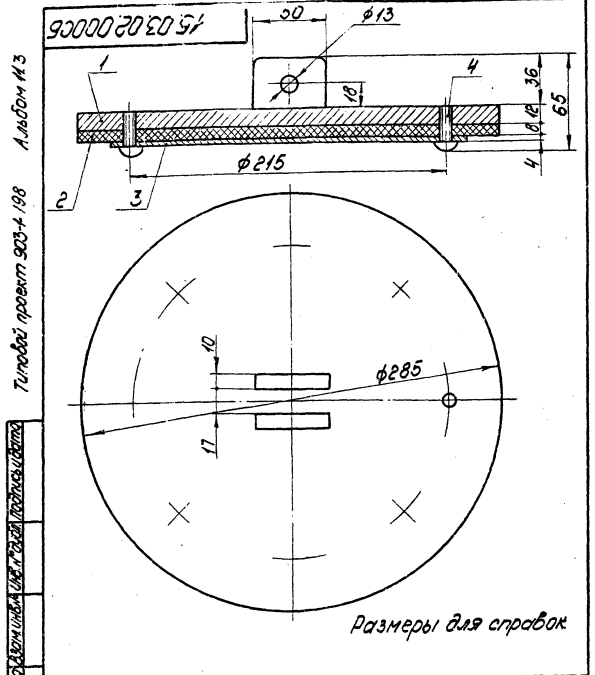
Изм	Лист	№ докум	Подпись	Дата	Лист	Масса	Минимум
Разработ	Монахов				113	1.4	
Проект	Вырахов				Лист	Листов	
Листов	Сидорова				Лист 10 ГОСТ 19903-74		
И.С.Иванов	С.И.Иванов				Стр 3 из 3 / ГОСТ 14637-79		
Изм	Полов				ЛАТГИПРОПРОМ		
					Формат А4		

Технический проект 903-А-198 Амбон №3

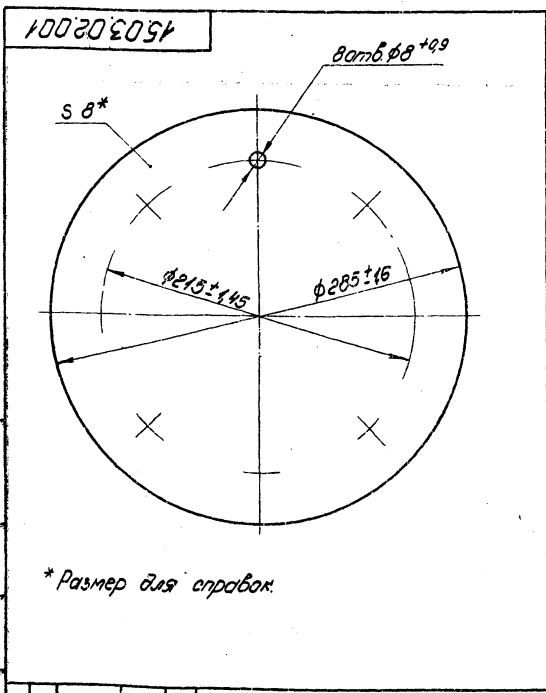
Технический проект 903-А-198 Амбон №3

Вид	Лист	Обозначение	Наименование	Кол.	Примечание
			Документация		
АН		15.03.02.000СБ	Сборочный чертёж		
			Сборочные единицы		
АН	1	15.03.02.100	Диск с ушками	1	
			Детали		
АН	2	15.03.02.001	Прокладка	1	
АН	3	15.03.02.002	Диск	1	
			Стандартные изделия		
	4		Винт М6х24.5В ГОСТ 1491-72	8	

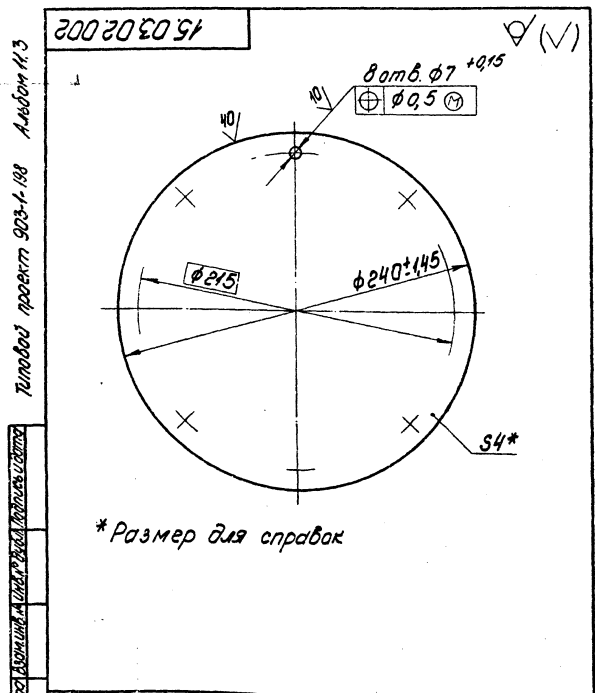
15.03.02.000		Тарелка		Лист	Масса	Кусков
				1	1.2	
		ЛАТГИПРОПРОМ		Формат А4		



15.03.02.000СБ		Тарелка		Лист	Масса	Кусков
		Сборочный чертёж		8,8	1.2	
		ЛАТГИПРОПРОМ		Формат А4		



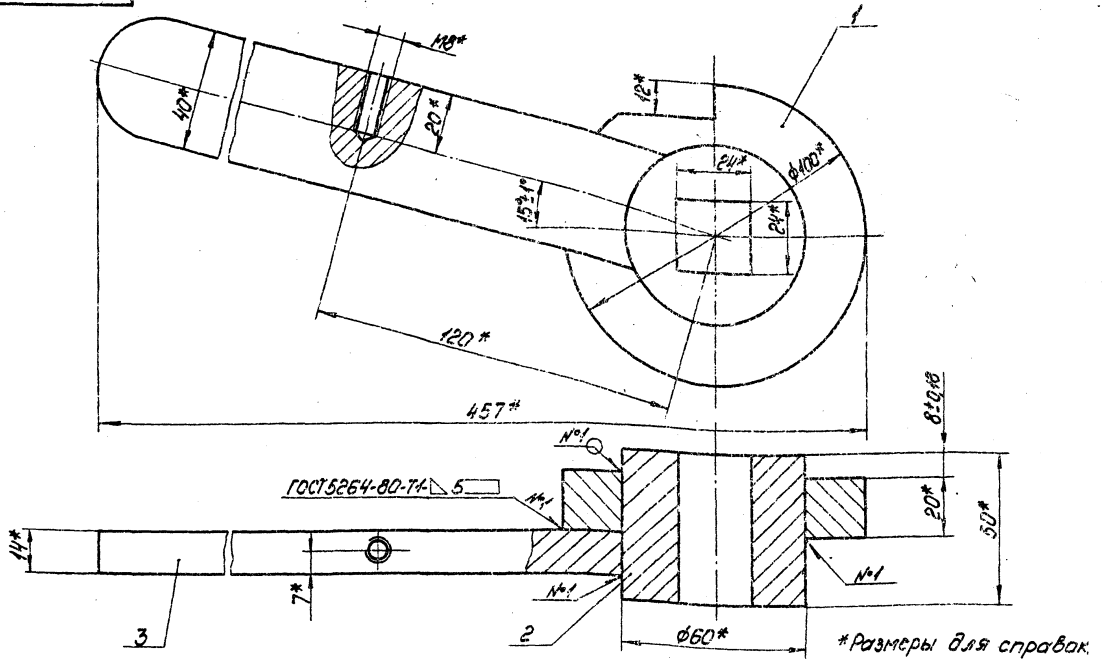
15.03.02.001		Прокладка		Лист	Масса	Кусков
				1	1.2	
		Резина - пластичная ВМБ-А-С ГОСТ 7338-77		ЛАТГИПРОПРОМ		



15.03.02.002		Диск		Лист	Масса	Кусков
				1.2	1.2	
		Лист 4 ГОСТ 19903-74 Вотзон 3 ГОСТ 1463-75		ЛАТГИПРОПРОМ		



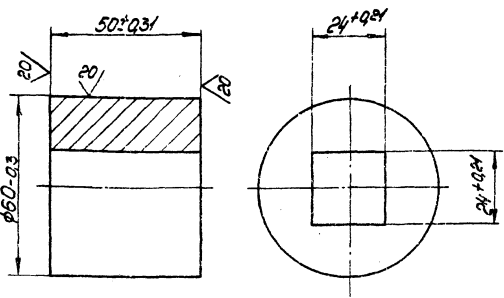




\*Размеры для справок.

15.03.04.000СБ		Лист	Масса	Масштаб
Рычаг Сборочный чертёж		34	1:1	
		Лист	Листов	
		ЛАТГИПРОПРОМ		
		Формат А3		

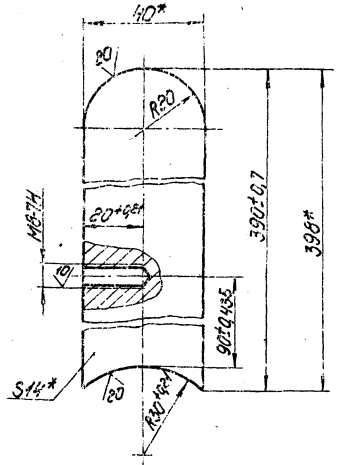
5/3



\*Размер для справок.

15.03.04.002		Лист	Масса	Масштаб
Втулка		09	1:1	
		Лист	Листов	
		ЛАТГИПРОПРОМ		
		Формат А4		

2/2

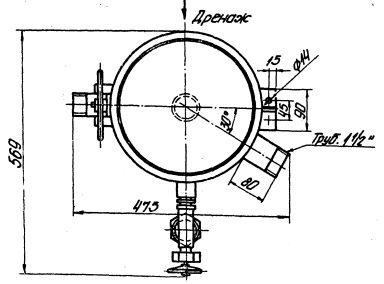
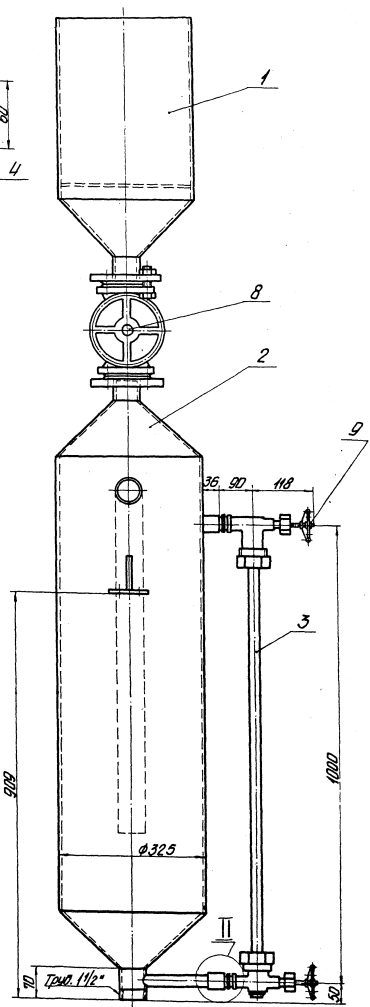
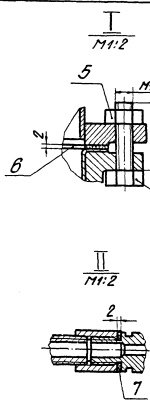
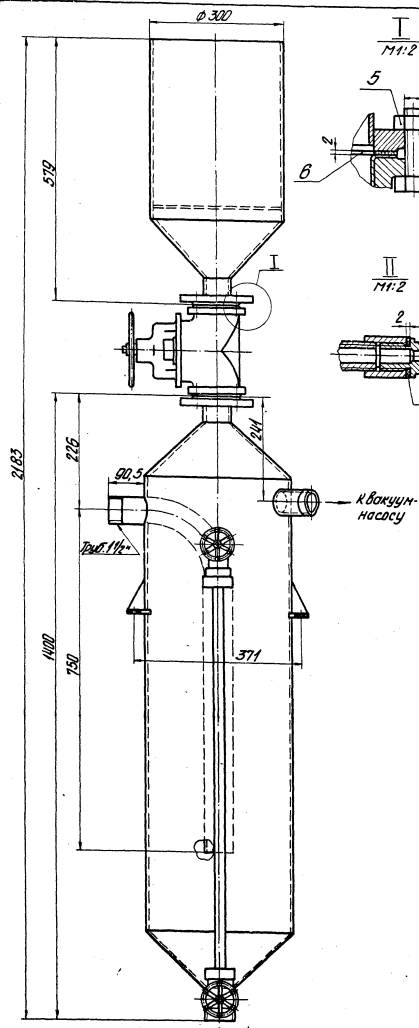


\*Размеры для справок.

Технический проект 903-Р-108

Листов 43

15.03.04.003		Лист	Масса	Масштаб
Рукоятка		47	1:1	
		Лист	Листов	
		ЛАТГИПРОПРОМ		
		Формат А4		



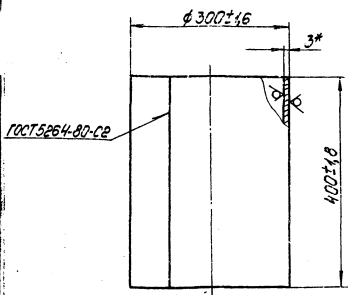
1. Размеры для справок  
2. После сборки произвести гидравлическое испытание водой давлением P=1,5 кгс/см<sup>2</sup> в течение 10 минут.

				21.01.00.000.05			
Исполн.	Провер.	Деталь	Вид	Предохранительный резервуар	Мат.	Масса	Увелич.
С.И.	С.И.	Резервуар	Черт.	Сварочный чертеж	Латин	131,5	1:5
Л.И.	Л.И.	Л.И.	Л.И.	Л.И.	Л.И.	Л.И.	Л.И.
				ЛАТИНПРОМ			



21.01.01.001

40 (✓)



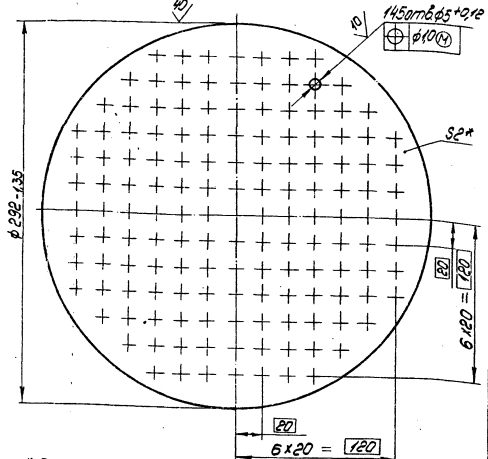
\* Размер для справок.

21.01.01.001

Лист	Масса	Материал
1	8,0	1.5
Лист Листов: 1		
Латгипропром		
Формат А4		

21.01.01.002

40 (✓)



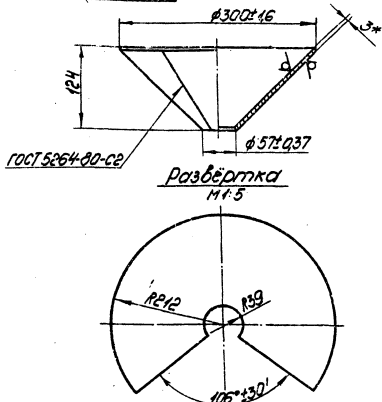
\* Размер для справок.

21.01.01.002

Лист	Масса	Материал
1,01	1.2	
Лист Листов: 1		
Латгипропром		
Формат А4		

21.01.01.003

40 (✓)



Развертка 1:1.5

1 \* Размеры для справок.  
2. Неуказанные предельные отклонения размеров 17/14.

21.01.01.003

Лист	Масса	Материал
2,3	1.4	
Лист Листов: 1		
Латгипропром		
Формат А4		

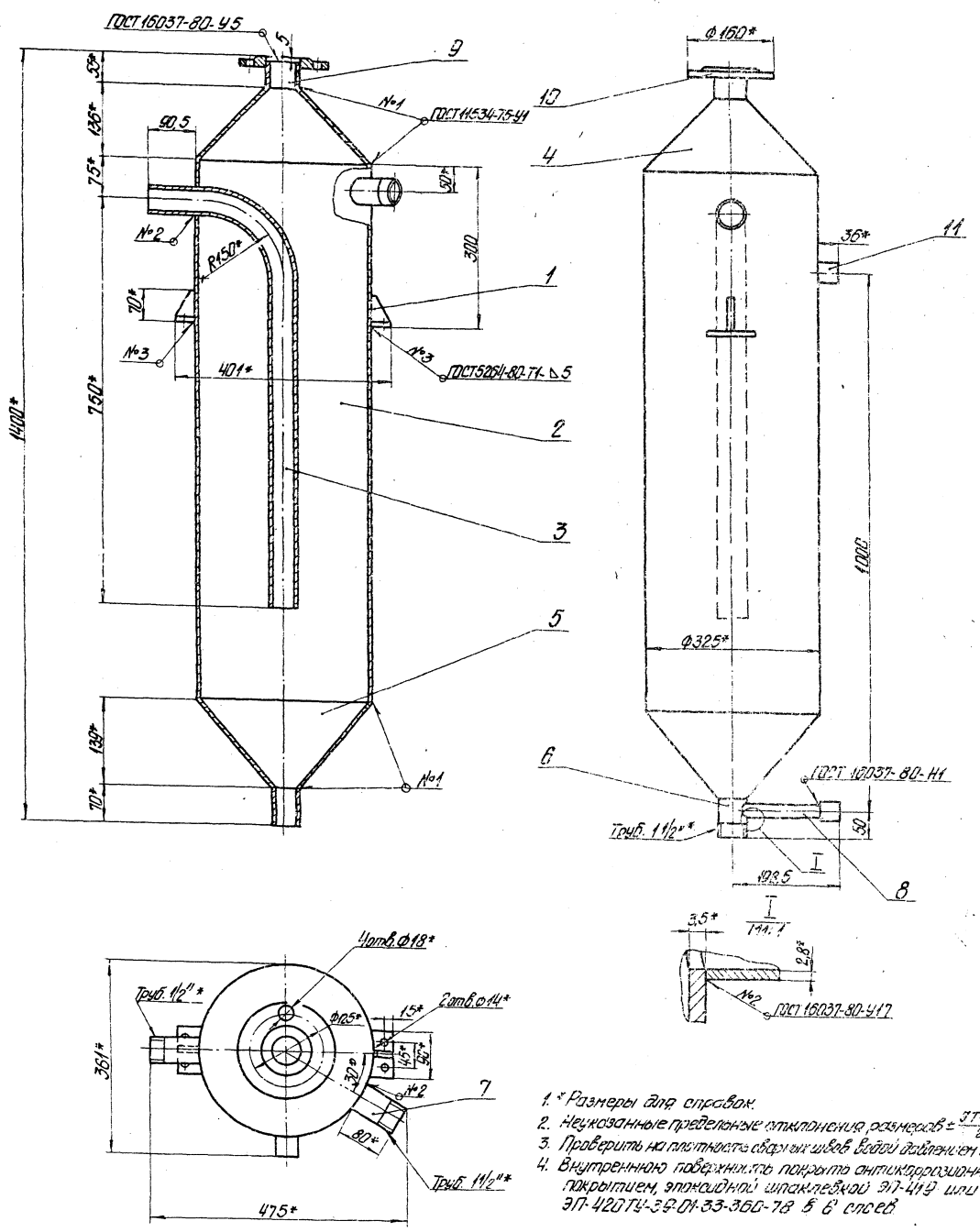
Листовой проект 903-1-88

Листовой проект 903-1-88

Листовой проект 903-1-88

№	Лист	Листов	Обозначение	Наименование	Кол	Примечание
				Документация		
			21.01.02.0005	Сборочный чертеж		
				Сборочные единицы		
А4	1		21.01.02.100	Опора		
				Детали		
А4	2		21.01.02.001	Корпус	1	
А4	3		21.01.02.002	Труба	1	
А4	4		21.01.02.003	Воронка	1	
А4	5		21.01.02.003-01	Воронка	1	
А4	6		21.01.02.004	Патрубок	1	
А4	7		21.01.02.005	Патрубок	2	
А4	8		21.01.02.006	Патрубок	1	
Б1	9		21.01.02.007	Патрубок		
			Труба 57±0.37 ГОСТ 10704-76		1	q235r2
			Вот. зон. ГОСТ 16523-70			
				Стандартные узлы и вв.		
			Фланец 50-10 ГОСТ 1255-67		1	
			Муфта 20 ГОСТ 8966-75		2	
				21.01.02.000		
				Резервуар		
				Латгипропром		
				Формат А4		





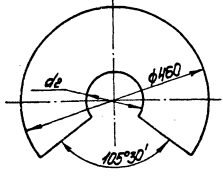
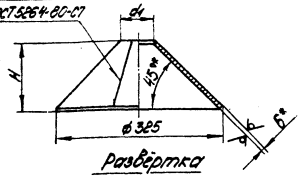
1. \* Размеры для справок
2. Неукрепленные гребельные ступенчатые размеры  $\pm \frac{IT14}{2}$
3. Проверить на пластичность сварных швов водой давлением 16 атм.
4. Внутреннюю поверхность покрыть антикоррозийным покрытием, эпоксидной шпаклевкой ЭП-41Э или ЭП-42074-39-01-33-350-78 Б 6' след

			21.01.02.00005		
			Резервуар		
			Оборачивный чертеж		
Материал	Материал	Материал	Лист	Масштаб	Число листов
Сталь 12Х18Н10Т	Сталь 12Х18Н10Т	Сталь 12Х18Н10Т	28,3	1:5	1
			ЛАНТИПРОПРМ		



21.01.02.003

ГОСТ 3262-80-07



Обозначение	Размеры, мм			Масса
	d1	d2	H	кг
21.01.02.003	57	80	135	246
-01	48	68	139	247

- 1\* Размеры для справок.
- 2 Неуказанные предельные отклонения размеров:  $\pm \frac{IT14}{2}$

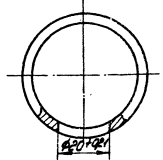
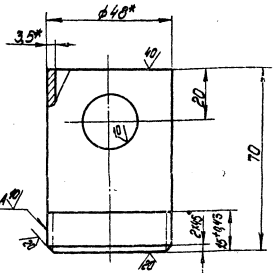
21.01.02.003

Воронка

Лист	Масса	Масштаб
6	0,27	1:1

Латгипропром  
Формат А4

21.01.02.001



- 1\* Размеры для справок.
- 2 Неуказанные предельные отклонения размеров:  $\pm \frac{IT14}{2}$

21.01.02.004

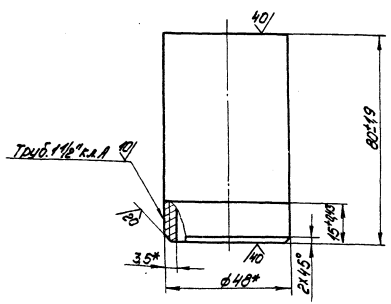
Патрубок

Лист	Масса	Масштаб
1	0,27	1:1

Труба 1/2" к.п.А ГОСТ 3262-75

Латгипропром  
Формат А4

21.01.02.005



\* Размеры для справок.

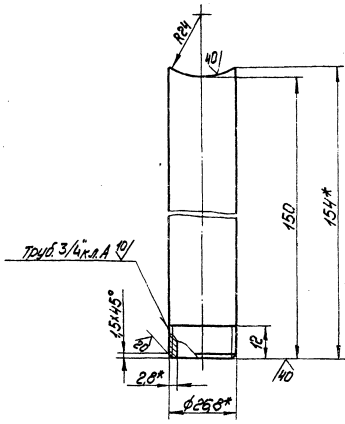
21.01.02.005

Патрубок

Лист	Масса	Масштаб
1	0,32	1:1

Латгипропром  
Формат А4

21.01.02.006



- 1\* Размеры для справок.
- 2 Неуказанные предельные отклонения размеров:  $\pm \frac{IT14}{2}$

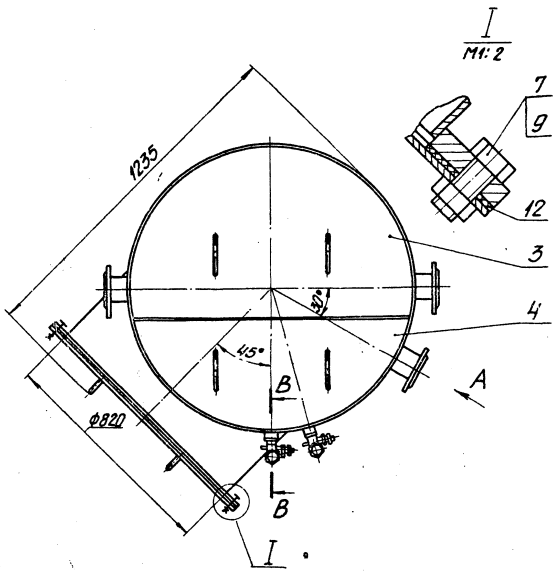
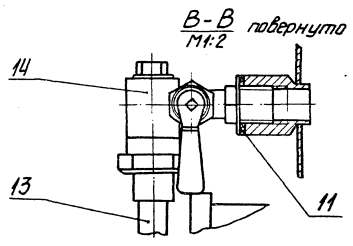
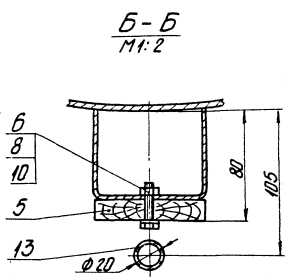
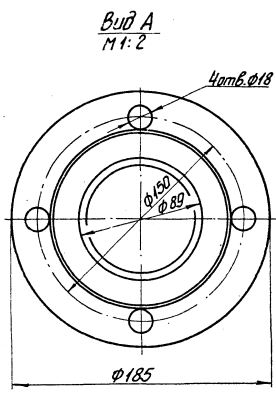
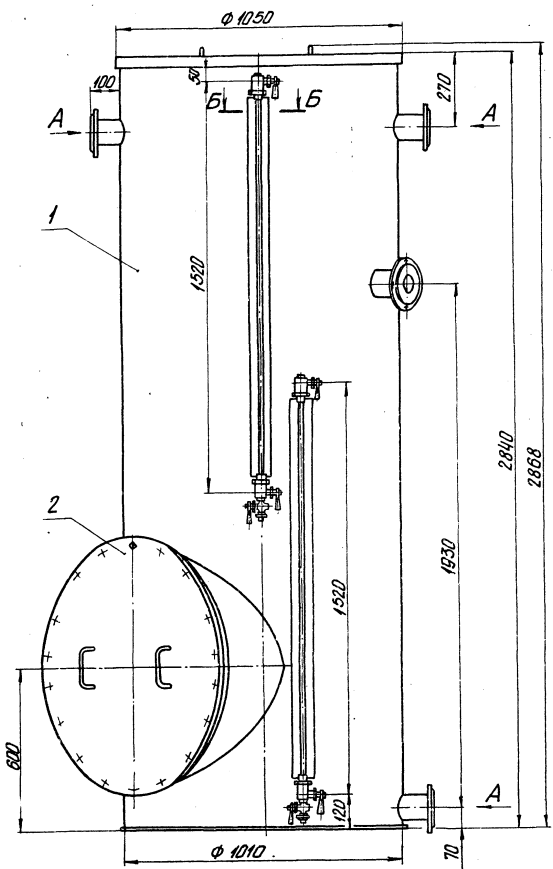
21.01.02.006

Патрубок

Лист	Масса	Масштаб
1	0,26	1:1

Труба 3/4" к.п.А ГОСТ 3262-75

Латгипропром  
Формат А4



1. Размеры для справок.
2. После сборки бак подвергнуть гидравлическому испытанию посредством налива воды на полную высоту с выдержкой в течение двух часов. Все швы бака, металлического борта, проверить протечки. Течи не допускаются.
3. Покрытие бака осуществляется по проекту завода-изготовителя.

24.03.00.000 СБ						Лист	Масса	Материал
Чит. лист	№ докум.	Лист	Дата	Бак-мерник В-2м	Лист	381	1:10	
Разработ.	Коллеж.	Провер.	Утвержден.	Сборочный чертеж	Лист	Листов 3		
Инженер	Старший	Инженер	Инженер	Латтипропром				
Мех.	Мех.	Мех.	Мех.					

Код	Диаг	Таб	Обозначение	Наименование	Кол	Примечание
				Документация		
АВ			24.03.00.000СБ	Сборочный чертеж		
				Сборочные рисунки		
АИ	1		24.03.01.000	Бак	1	
АИ	2		24.03.02.000	Крышка	1	
АИ	3		24.03.03.000	Полукрышка	1	
АИ	4		24.03.04.000	Полукрышка	1	
				Детали		
АИ	5		24.03.00.001	Рейка	2	
				Стандартные изделия		
	6		Балт М6х25х16 ГОСТ 7798-70	6		
	7		Балт М20х45х16 ГОСТ 7798-70*	18		
	8		Гайка М6.5 ГОСТ 5915-70*	6		
	9		Гайка М20.5 ГОСТ 5915-70*	18		
	10		Шайба 6 ГОСТ 11371-78	6		
	11		Прокладка А-15-25 ГОСТ 15180-70	4		
			24.03.00.000			
ИЗМ. лист № 001 КМ			Итого	1	2	
Листов 1			БАК-МЕРНИК К. 2 м <sup>3</sup>		ЛАТГИПРОПРОМ	
Исполн. [подпись]					Формат А4	

Код	Диаг	Таб	Обозначение	Наименование	Кол	Примечание
				Документация		
	12		Прокладка А-800-25 ГОСТ 15180-70	1		
	13		Трубка 80х5,5х500 ГОСТ 816-74	2		
	14		Запорное устройство типа I исполнения А ГОСТ 9652-68	2		
			24.03.00.000			
ИЗМ. лист № 001 КМ			Итого	1	2	
Листов 1			БАК		ЛАТГИПРОПРОМ	
Исполн. [подпись]					Формат А4	

100 00 00 42

963/11

1360±39

600

600

78±0.95

14±0.95

10

30±0.7+0.36

24.03.00.001

Рейка

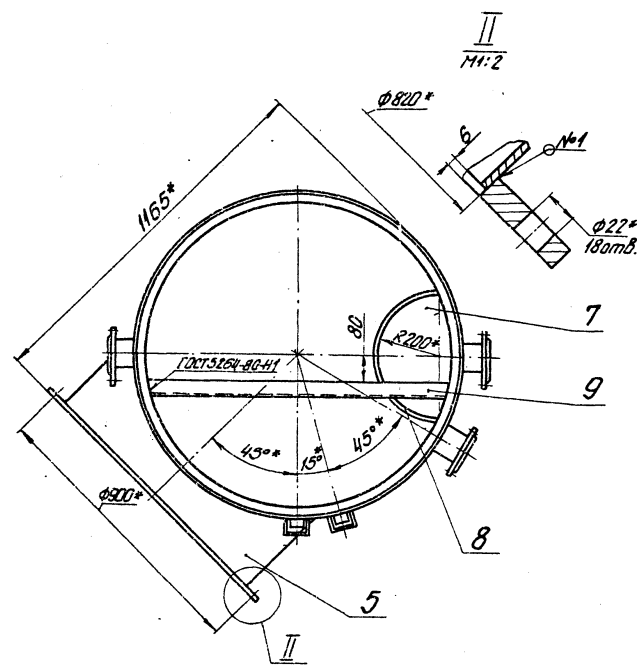
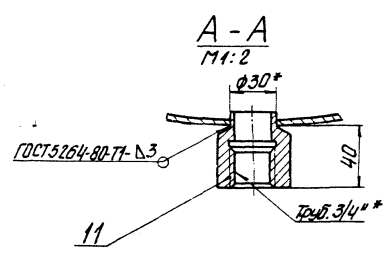
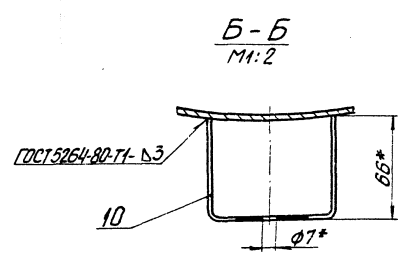
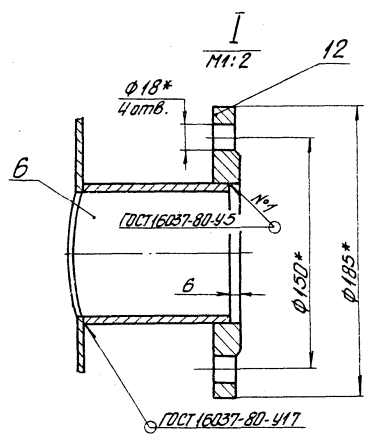
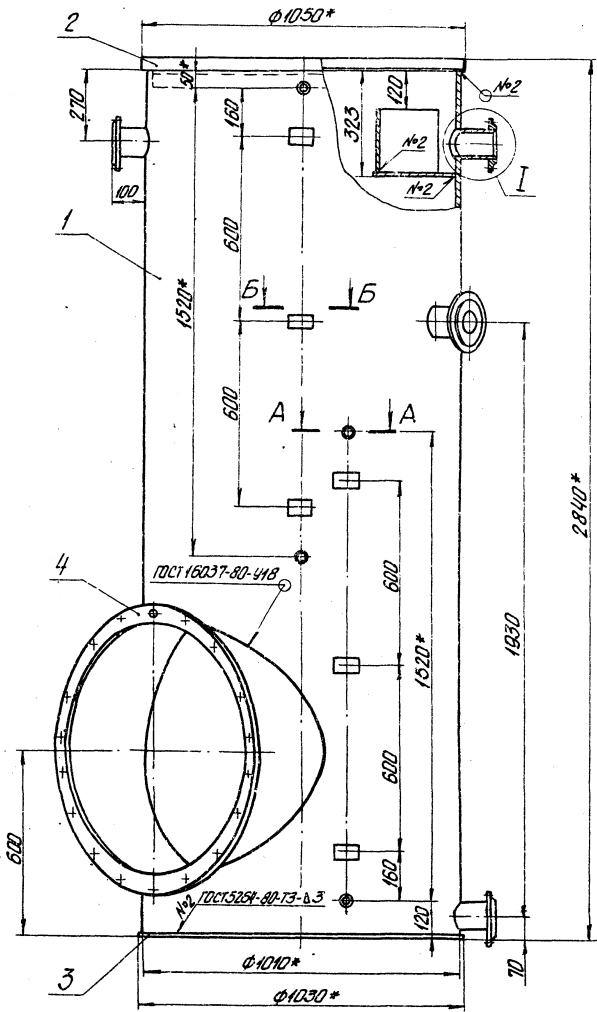
Итого 1,16 1:2

Листов 1

ЛАТГИПРОПРОМ

Формат А4

Код	Диаг	Таб	Обозначение	Наименование	Кол	Примечание
				Документация		
АВ			24.03.01.000СБ	Сборочный чертеж		
				Детали		
АВ	1		24.03.01.001	Корпус	1	
АИ	2		24.03.01.002	Кольцо	1	
АИ	3		24.03.01.003	Валик	1	
АИ	4		24.03.01.004	Фланец	1	
АИ	5		24.03.01.005	Патрубок	1	
АИ	6		24.03.01.006	Патрубок	1	
АИ	7		24.03.01.007	Сегмент	1	
АИ	8		24.03.01.008	Сепаратор	1	
АИ	9		24.03.01.009	Балка	1	
АИ	10		24.03.01.010	Канализационный	6	
АИ	11		24.03.01.011	Крышка	4	
				Стандартные изделия		
				Фланец 80-6 ГОСТ 12 55-67	4	
			24.03.01.000			
ИЗМ. лист № 001 КМ			Итого	1	2	
Листов 1			БАК		ЛАТГИПРОПРОМ	
Исполн. [подпись]					Формат А4	



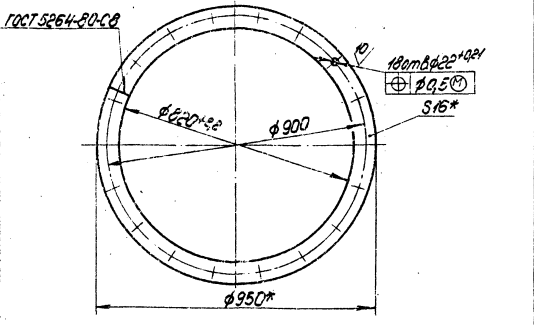
- 1.\* Размеры для справок.
2. Неуказанные предельные отклонения размеров  $\pm 17/14$ .
3. Проверить на герметичность сварные швы, промыв их керосином с внутренней стороны.

				24.03.01.0000СБ	
				Бак	
				Сварочный чертеж	
Изм.	Лист	№	По кн.	Листов	Всего
Разраб.	Корнеев	324	1:10	1	1
Проб.	Зеленский				
В отст.	Сурганов				
Исполн.	Корнеев				
Шт.	Попов				
				Лист 1 из 1	
				ЛАТГИПРОПРОМ	



24.03.01.004

(✓) A



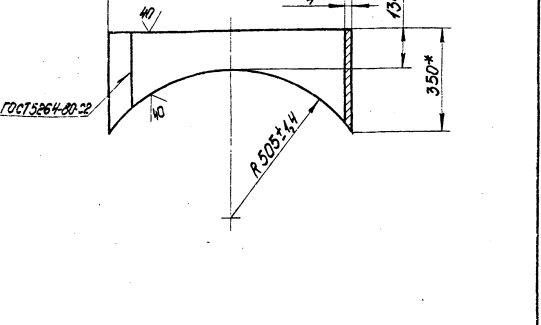
1\* Размеры для справок.  
 2. Неуказанные предельные отклонения размеров  $\pm \frac{IT14}{2}$ .

24.03.01.004

Лист	№	Всего	Листов	Дата	Изм.	Исполн.	Провер.
1	1	1	1				
<b>Фланец</b>				Лист	№	Исполн.	Провер.
				1	227	1-10	
Листов: 1				Листов: 1			
Материал: Полоса 16x65 ГОСТ 103-75				ЛАТГИПРОПРОМ			
Услов. обозначение: 8Ст3сп3 ГОСТ 535-79				Формат А4			

24.03.01.005

(✓) A



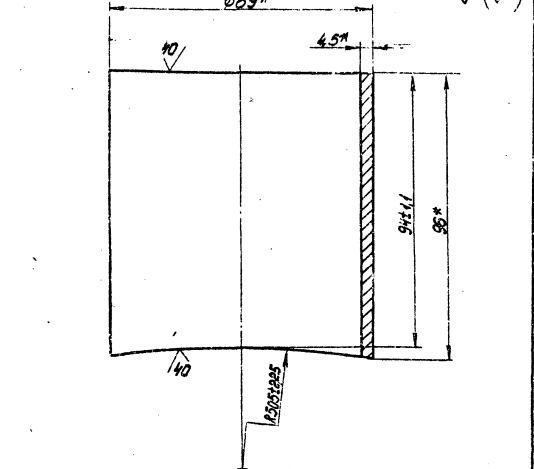
\* Размеры для справок.

24.03.01.005

Лист	№	Всего	Листов	Дата	Изм.	Исполн.	Провер.
1	1	1	1				
<b>Патрубок</b>				Лист	№	Исполн.	Провер.
				1	19,5	1-10	
Листов: 1				Листов: 1			
Материал: 4 ГОСТ 19903-74				ЛАТГИПРОПРОМ			
Услов. обозначение: 8Ст3сп3 ГОСТ 14637-79				Формат А4			

24.03.01.006

(✓) A



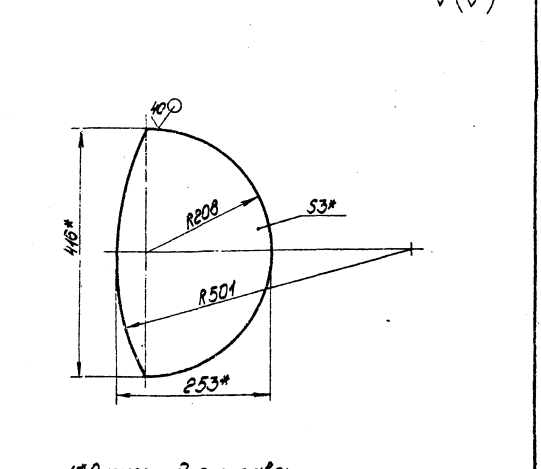
\* Размеры для справок.

24.03.01.006

Лист	№	Всего	Листов	Дата	Изм.	Исполн.	Провер.
1	1	1	1				
<b>Патрубок</b>				Лист	№	Исполн.	Провер.
				1	0,9	1-1	
Листов: 1				Листов: 1			
Материал: Труба 89x4,5 ГОСТ 10704-76				ЛАТГИПРОПРОМ			
Услов. обозначение: 8-20 ГОСТ 10705-80				Формат А4			

24.03.01.007

(✓) A



1\* Размеры для справок.  
 2. Неуказанные предельные отклонения размеров  $\pm \frac{IT14}{2}$ .

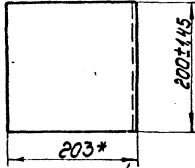
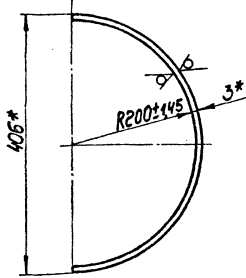
24.03.01.007

Лист	№	Всего	Листов	Дата	Изм.	Исполн.	Провер.
1	1	1	1				
<b>Сегмент</b>				Лист	№	Исполн.	Провер.
				1	1,03	1-5	
Листов: 1				Листов: 1			
Материал: 3 ГОСТ 19903-74				ЛАТГИПРОПРОМ			
Услов. обозначение: 8Ст3сп3 ГОСТ 16523-70				Формат А4			



24.03.01.008

40/ (✓)



\* Размеры для справок.

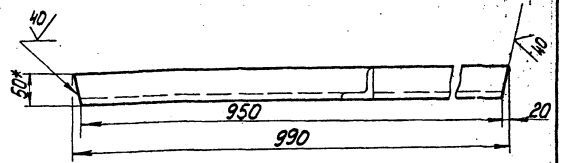
24.03.01.008

Изм.	Лист	№ докум.	Подпись	Дата	Лист	Масса	Масштаб
Разработчик	Эксперт	Проект	Зингалов		3	1.5	
Лист	3 ГОСТ 19903-74				ЛАТГИПРОПРОМ		
Лист	80т3он3ГОСТ16523-70				формат А4		

Сектор

24.03.01.009

40/ (✓)



1. \* Размер для справок.
2. Неуказанные предельные отклонения размеров ± IT14/2

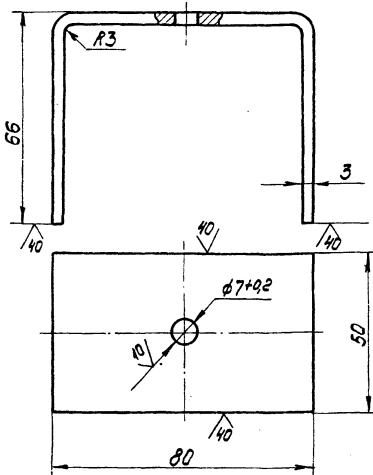
24.03.01.009

Изм.	Лист	№ докум.	Подпись	Дата	Лист	Масса	Масштаб
Разработчик	Эксперт	Проект	Зингалов		3.73	1.5	
Лист	5x50x50 ГОСТ 2590-74				ЛАТГИПРОПРОМ		
Лист	80т3он3ГОСТ16523-70				формат А4		

Балка

24.03.01.010

40/ (✓)



1. \* Размеры для справок.
2. Неуказанные предельные отклонения размеров ± IT14/2

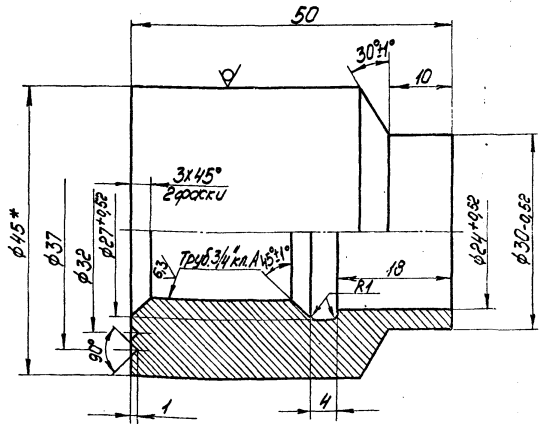
24.03.01.010

Изм.	Лист	№ докум.	Подпись	Дата	Лист	Масса	Масштаб
Разработчик	Эксперт	Проект	Зингалов		0.234	1.1	
Лист	3 ГОСТ 15303-74				ЛАТГИПРОПРОМ		
Лист	80т3он3ГОСТ16523-70				формат А4		

Кронштейн

24.03.01.011

25/ (✓)



1. \* Размер для справок.
2. Неуказанные предельные отклонения размеров: диаметров H14, остальных ± IT14/2

24.03.01.011

Изм.	Лист	№ докум.	Подпись	Дата	Лист	Масса	Масштаб
Разработчик	Эксперт	Проект	Зингалов		0.35	2.1	
Лист	845 ГОСТ 2590-74				ЛАТГИПРОПРОМ		
Лист	20 ГОСТ 1050-74				формат А4		

Бобышка

Круж 845 ГОСТ 2590-74  
20 ГОСТ 1050-74



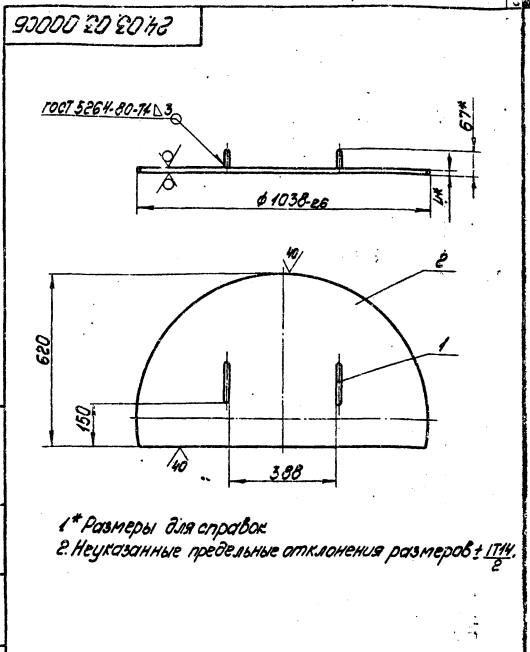
Код документа	Лист	Обозначение	Наименование	Кол.	Примечание
			Документация		
ИД		24.03.03.000СБ	Сборочный чертеж		
			Детали		
ИД	1	24.03.02.002	Ручка	2	
ИД	2	24.03.03.001	Полукрышка	1	Лист 4 ГОСТ 19903-74 ВСТЗен3ГОСТ14637-79

24.03.03.000

Полукрышка

ЛАТИПРОПРОМ  
ФОРМАТ А4

Изм.	Лист	№ документа	Исполн.	Дата
Рисовал	Калинин	24.03.03.000	С.С.	2014
Проверил	Виландт	24.03.03.000	С.С.	2014
Специальное	Сидорова	24.03.03.000	С.С.	2014
И.контр.	Калинин	24.03.03.000	С.С.	2014
Утв.	Порова	24.03.03.000	С.С.	2014



1\* Размеры для справок  
2. Неуказанные предельные отклонения размеров ± IT14.

24.03.03.000СБ

Полукрышка  
Сборочный чертеж

Лист	Масса	Изготовил
14	1.10	
Лист	Листов	
ЛАТИПРОПРОМ ФОРМАТ А4		

Изм.	Лист	№ документа	Исполн.	Дата
Рисовал	Калинин	24.03.03.000	С.С.	2014
Проверил	Виландт	24.03.03.000	С.С.	2014
Специальное	Сидорова	24.03.03.000	С.С.	2014
И.контр.	Калинин	24.03.03.000	С.С.	2014
Утв.	Порова	24.03.03.000	С.С.	2014

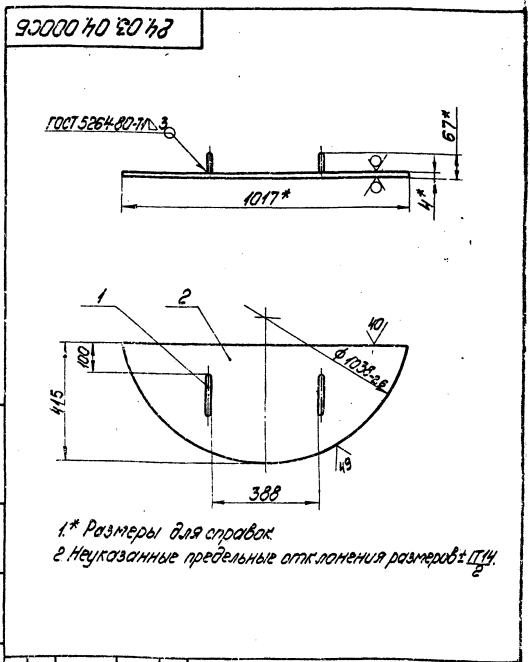
Код документа	Лист	Обозначение	Наименование	Кол.	Примечание
			Документация		
ИД		24.03.04.000СБ	Сборочный чертеж		
			Детали		
ИД	1	24.03.02.002	Ручка	2	
ИД	2	24.03.04.001	Полукрышка	1	Лист 4 ГОСТ 19903-74 ВСТЗен3ГОСТ14637-79

24.03.04.000

Полукрышка

ЛАТИПРОПРОМ  
ФОРМАТ А4

Изм.	Лист	№ документа	Исполн.	Дата
Рисовал	Калинин	24.03.04.000	С.С.	2014
Проверил	Виландт	24.03.04.000	С.С.	2014
Специальное	Сидорова	24.03.04.000	С.С.	2014
И.контр.	Калинин	24.03.04.000	С.С.	2014
Утв.	Порова	24.03.04.000	С.С.	2014



1\* Размеры для справок  
2. Неуказанные предельные отклонения размеров ± IT14.

24.03.04.000СБ

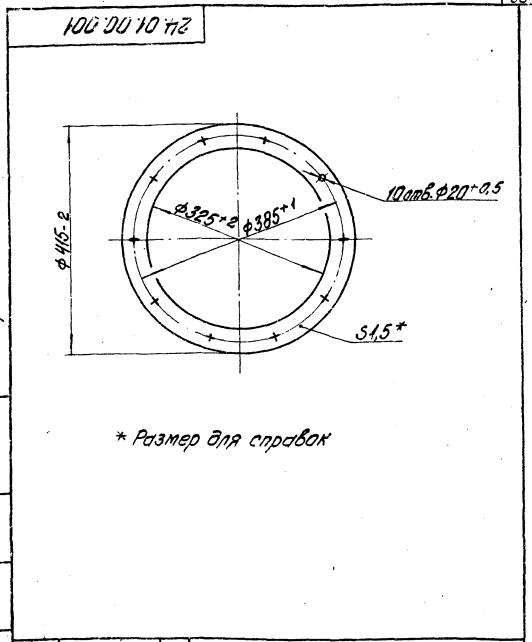
Полукрышка  
Сборочный чертеж

Лист	Масса	Изготовил
92	1.10	
Лист	Листов	
ЛАТИПРОПРОМ ФОРМАТ А4		

Изм.	Лист	№ документа	Исполн.	Дата
Рисовал	Калинин	24.03.04.000	С.С.	2014
Проверил	Виландт	24.03.04.000	С.С.	2014
Специальное	Сидорова	24.03.04.000	С.С.	2014
И.контр.	Калинин	24.03.04.000	С.С.	2014
Утв.	Порова	24.03.04.000	С.С.	2014

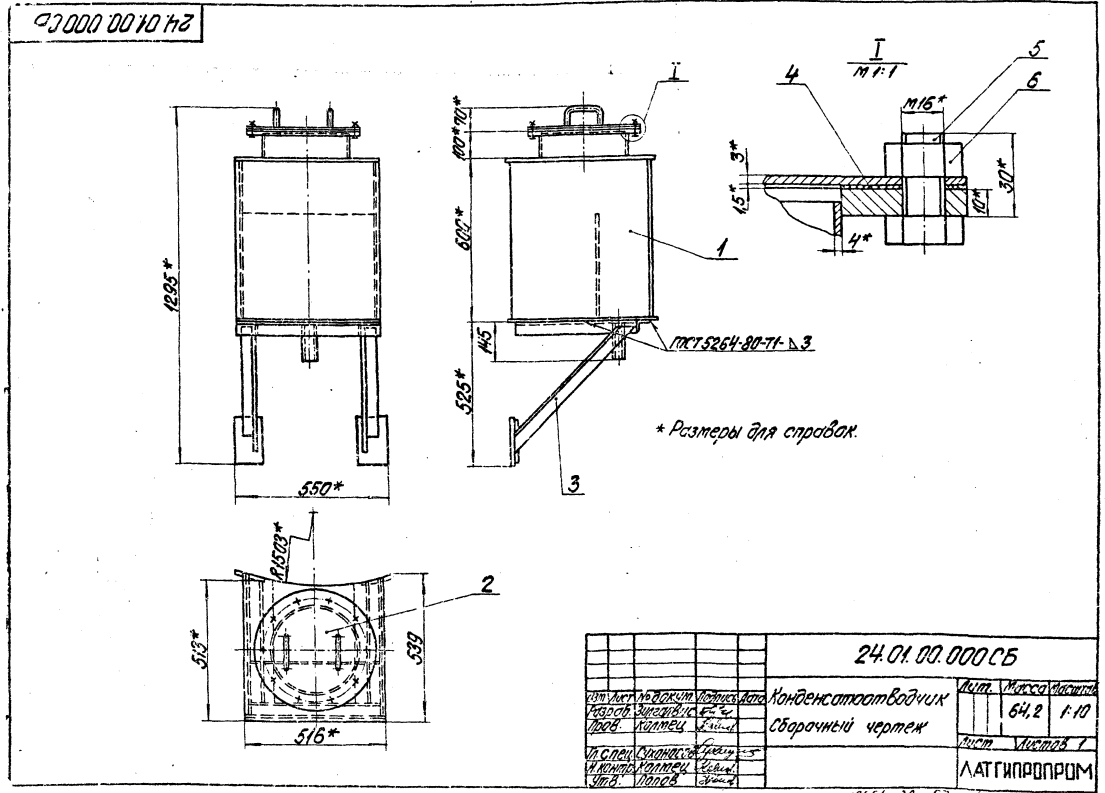
№	Обозначение	Наименование	Кол.	Примечание
		<u>Документация</u>		
А3	24.01.00.000.05	Сборочный чертеж		
		<u>Сборочные единицы</u>		
А4	1 24.01.01.000	Корпус	1	
А4	2 24.01.02.000	Крышка	1	
А4	3 24.01.03.000	Кромштейн	1	
		<u>Детали</u>		
А4	4 24.01.00.001	Прокладка	1	
		<u>Стандартные изделия</u>		
5		Болт М16х30.45 ГОСТ 7799-70*	10	
6		Гайка М16.5 ГОСТ 5315-70*	10	

24.01.00.000		Конденсатоотводчик	
Лист	Листов	Лист	Листов
		ЛАТГИПРОПРОМ	
		Формат А4	



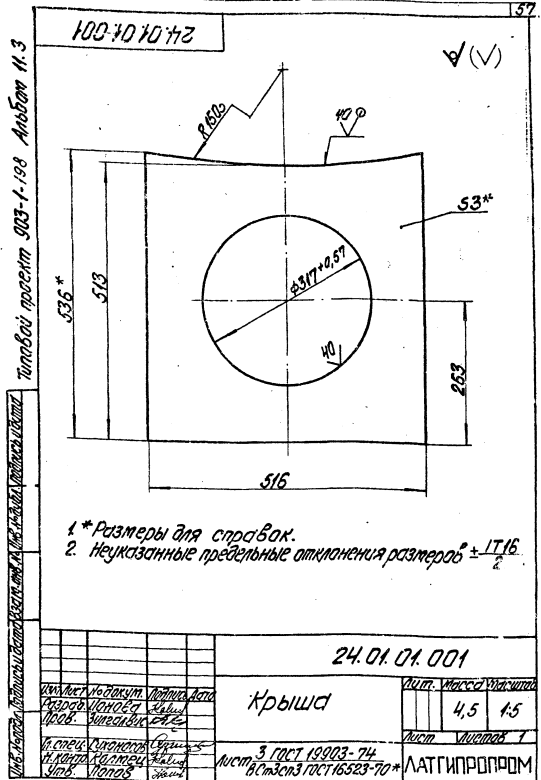
24.01.00.001		Прокладка	
Лист	Масса	Листов	Т
	0,5	1-5	
Латекс ПАН (ГОСТ 481-80)		ЛАТГИПРОПРОМ	
		Формат А4	

Типовой проект 203-1-193  
 Архив № 3  
 Листов 10  
 Масса 0,5 кг  
 Формат А4

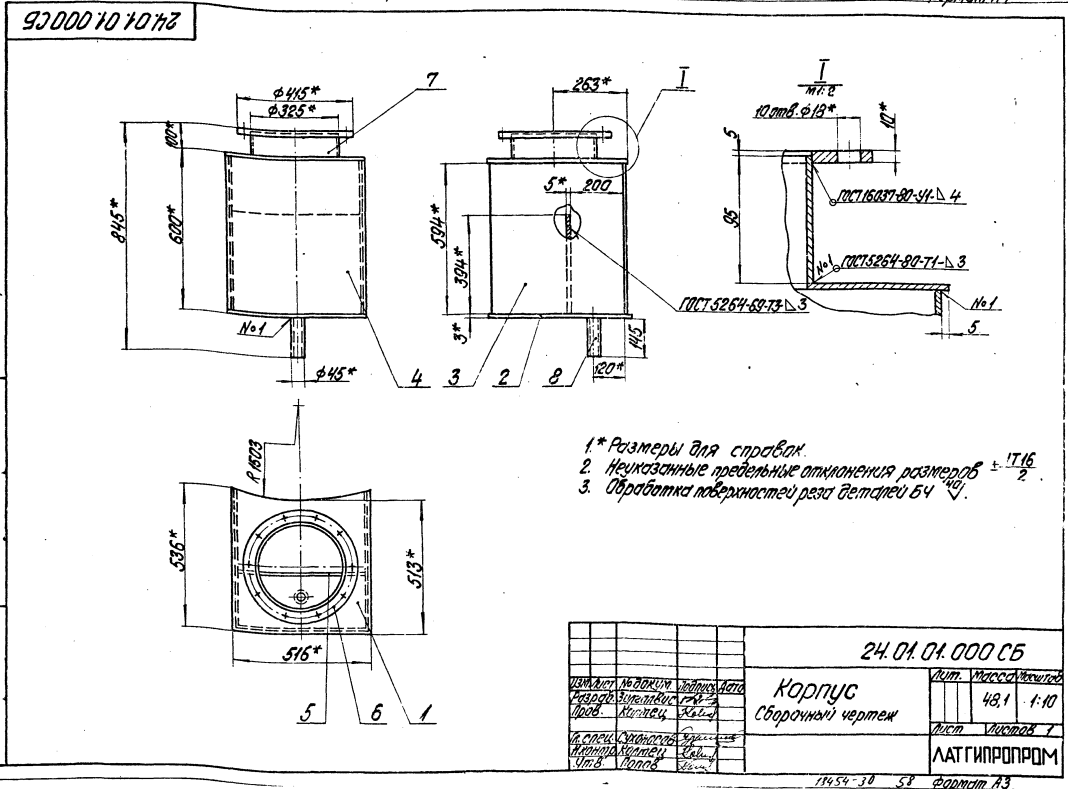


24.01.00.000.05		Конденсатоотводчик	
Лист	Масса	Листов	Т
	64,2	1-10	
Латекс ПАН (ГОСТ 481-80)		ЛАТГИПРОПРОМ	
		Формат А3	

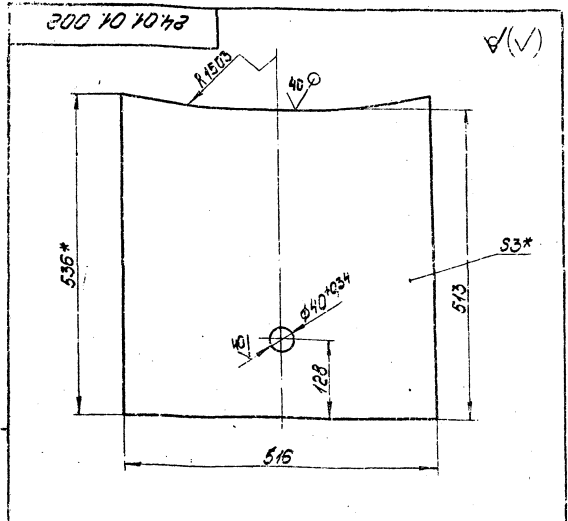
Код	Обозначение	Наименование	Кол-во	Примечание
		<u>Документация</u>		
А3	24.01.01.000СБ	Сборочный чертёж		
		<u>Детали</u>		
А4	1 24.01.01.001	Крышка	1	
А4	2 24.01.01.002	Днище	1	
А4	3 24.01.01.003	Боковина	2	
А4	4 24.01.01.003-01	Боковина	1	
А4	5 24.01.01.005	Перегородка	1	
А4	6 24.01.01.006	Фланс	1	
Б4	7 24.01.01.007	Патрубок		
		Труба 325x4 ГОСТ 10704-76		
Б4	8 24.01.01.008	Патрубок		
		Труба 426x5 ГОСТ 10704-76	1	3,0 кг
		Труба 426x5 ГОСТ 10704-76	1	0,38 кг
24.01.01.000				
<b>Корпус</b>				
ЛАТГИПРОПРОМ				



- 1\* Размеры для справок.
2. Неуказанные предельные отклонения размеров  $\pm 0,16$ .

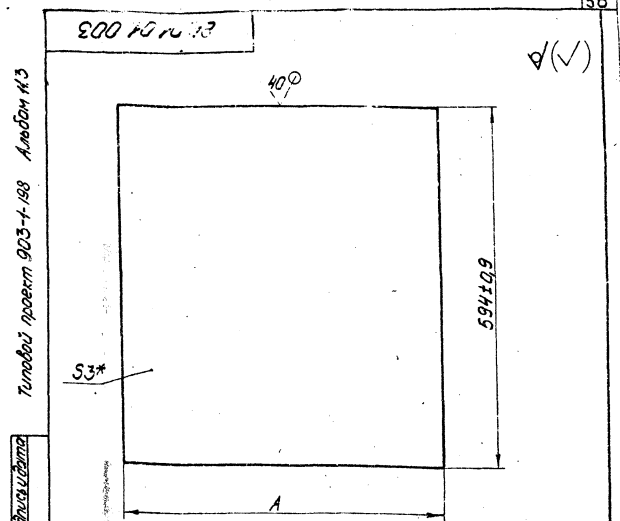


- 1\* Размеры для справок.
2. Неуказанные предельные отклонения размеров  $\pm 0,16$ .
3. Обработки поверхностей резки деталей Б4.



\* Размеры для справок  
 в Неуказанные предельные отклонения  
 размеров  $\pm \frac{IT16}{2}$

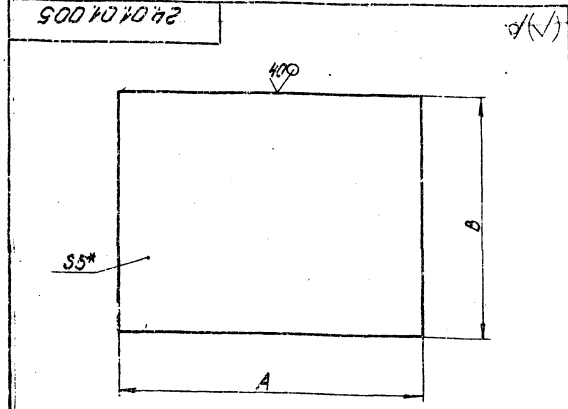
24.01.01.003		Лист	Масса	Норматив
Днище			6,35	1,5
Лист 3 ГОСТ 19903-74		Лист Листов 1		
Лист 8 от 3 от 3 ГОСТ 116523-79		ЛАТГИПРОПРОМ		
Формат А4				



Обозначение	А, мм	Масса, кг
24.01.01.003	527±0,9	7,4
-01	516±0,9	7,2

\* Размер для справок

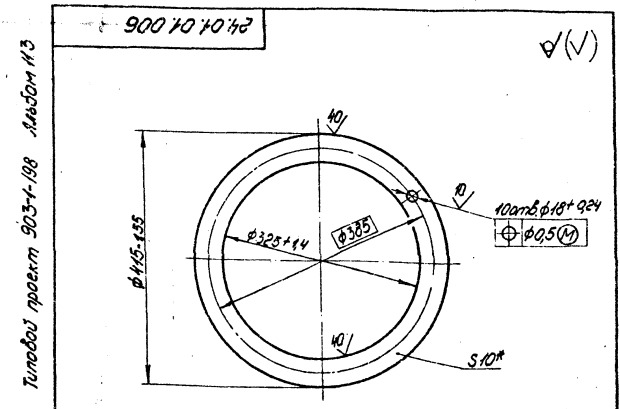
24.01.01.003		Лист	Масса	Норматив
Боковина			7,4	1,5
Лист 3 ГОСТ 19903-74		Лист Листов 1		
Лист 8 от 3 от 3 ГОСТ 116523-79		ЛАТГИПРОПРОМ		
Формат А4				



Обозначение	А, мм	В, мм	Масса, кг
24.01.01.005	520±0,76	394±0,76	7,73
-01	100±0,2	150±0,25	0,6

\* Размер для справок

24.01.01.005		Лист	Масса	Норматив
Перегородка			0,6	-
Лист 5 ГОСТ 19903-74		Лист Листов 1		
Лист 8 от 3 от 3 ГОСТ 116523-79		ЛАТГИПРОПРОМ		
Формат А4				



\* Размер для справок

24.01.01.006		Лист	Масса	Норматив
Фланец			4,1	1,5
Лист 10 ГОСТ 19903-74		Лист Листов 1		
Лист 8 от 3 от 3 ГОСТ 116523-79		ЛАТГИПРОПРОМ		
Формат А4				



Код	Обозначение	Наименование	Примечание
		Документация	
А4	24.01.03.000 СБ	Сборочный чертеж	
		Детали	
А4	1 24.01.03.001	Подпорка	2
А4	2 24.01.03.002	Полка	1
А4	3 24.01.03.002-01	Полка	1
А4	4 24.01.01.005	Плита	2
Б4	5 24.01.03.004	Полка	
		Узелок Б-50-50,5 ГОСТ 8509-72 80т3сп3 ГОСТ 535-79	1, 1,95кг

24.01.03.000		Кронштейн	Лист 1	Масса 1	Несущая 1
Латгипропром		Формат А4			

93000 £0 10 16

1. \* Размеры для справок.  
2. Неуказанные предельные отклонения размеров ± 0,1/2  
3. Обработка поверхностей резки деталей Б4

24.01.03.000 СБ

Кронштейн  
Сборочный чертеж

Лист 1  
Масса 1,08  
Несущая 1:10

Латгипропром  
Формат А4

24.01.03.001

\* Размер для справок

24.01.03.001

Подпорка

Лист 2,3  
Масса 1:5  
Несущая 1:5

Латгипропром  
Формат А4

24.01.03.002

24.01.03.002-01 - зеркальное отражение.  
Остальное - см. 24.01.03.002

\* Размер для справок

24.01.03.002

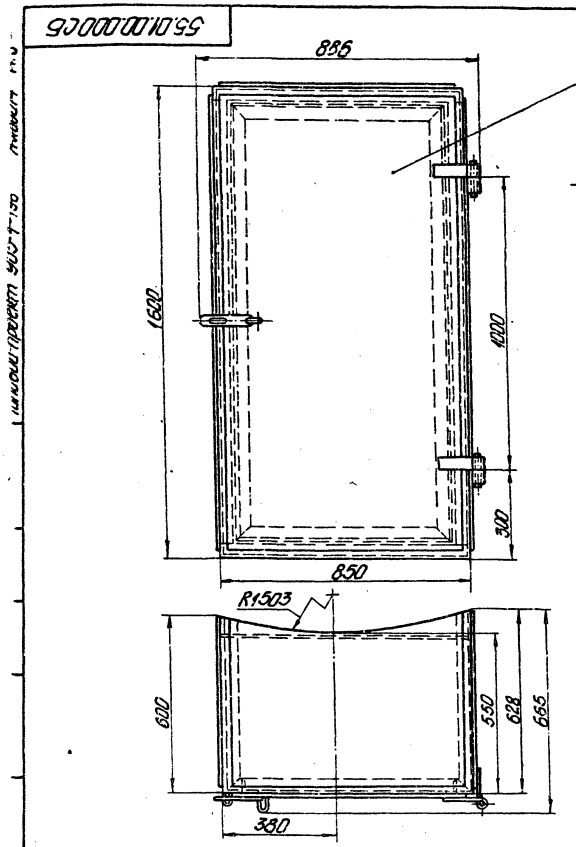
Полка

Лист 1,7  
Масса 1:5  
Несущая 1:5

Латгипропром  
Формат А4

Титульный проект 903-1-198 Архив 11.3  
Листы и детали: 1. Подпорка, 2. Полка, 3. Плита, 4. Кронштейн, 5. Узелок





Размеры для справок

				<b>55.01.00.000.05</b>		
Лит.	Лист	Листов	<b>Камера управления</b> Сборочный чертеж			
	101,8	1:10				
			Лит.	Лист	Листов	
					1	
			ЛАТГИПРОПРОМ			
			Формат А3			

№ докум.	Дата	Измен.	Обозначение	Наименование	Кол.	Примечание
				<u>Документация</u>		
А3			55.01.00.000.05	Сборочный чертеж		
				<u>Сборочные единицы</u>		
А4	1		55.01.01.000	Камера	1	
А4	2		55.01.02.000	Дверь	1	

<b>55.01.00.000</b>			
Лит.	Лист	Листов	<b>Камера управления</b>
			ЛАТГИПРОПРОМ
			Формат А4

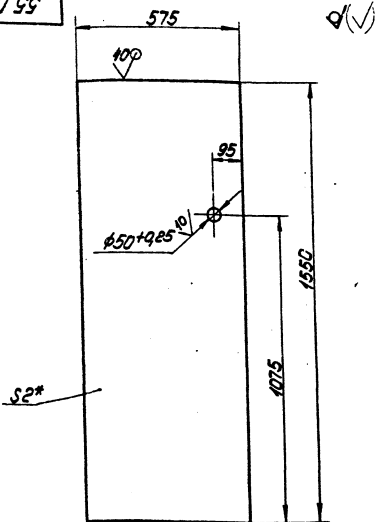
№ докум.	Дата	Измен.	Обозначение	Наименование	Кол.	Примечание
				<u>Документация</u>		
А3			55.01.01.000.05	Сборочный чертеж		
				<u>Сборочные единицы</u>		
А4	1		55.01.01.100	Каркас	1	
А4	2		55.01.01.200	Створка петли со штором	2	
				<u>Детали</u>		
А4	3		55.01.01.001	Ушко	1	
А4	4		55.01.01.002	Крайшка	1	
А4	5		55.01.01.003	Боковина	1	
А4	6		55.01.01.004	Боковина	1	

<b>55.01.01.000</b>			
Лит.	Лист	Листов	<b>Камера</b>
			ЛАТГИПРОПРОМ
			Формат А4



55.01.01.003



1. \* Размеры для справок.  
2. Неуказанные предельные отклонения размеров  $\pm 1/116$ .

55.01.01.003

Боковина

Лист	Масса	Число
		14 1:10

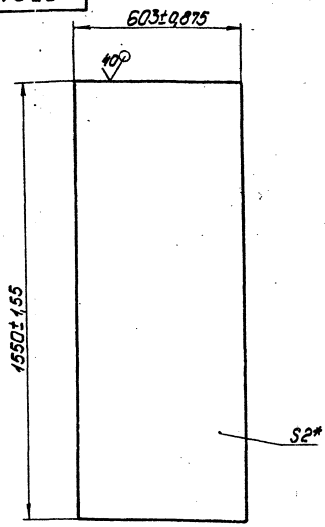
Лист 2 ГОСТ 19903-74  
50х30х3 ГОСТ 16523-70

ЛАТГИПРОПРОМ  
Формат А4

Изм.	Лист	№ докум.	Подпись	Дата
Разработ.	Монтаж	Провер.	Силавайт	
И.о. инж.	Силиванова	И.о. инж.	Колмачев	
И.о. инж.	Полов	И.о. инж.	Силавайт	

165

55.01.01.004



\* Размер для справок.

55.01.01.004

Боковина

Лист	Масса	Число
		14,7 1:10

Лист 2 ГОСТ 19903-74  
50х30х3 ГОСТ 16523-70

ЛАТГИПРОПРОМ  
Формат А4

Изм.	Лист	№ докум.	Подпись	Дата
Разработ.	Монтаж	Провер.	Силавайт	
И.о. инж.	Силиванова	И.о. инж.	Колмачев	
И.о. инж.	Полов	И.о. инж.	Силавайт	

Туполов проект 903-1-188  
Львов АЗ

Изм. № 01 02 03 04 05 06 07 08 09 10 11 12 13 14 15 16 17 18 19 20 21 22 23 24 25 26 27 28 29 30 31 32 33 34 35 36 37 38 39 40 41 42 43 44 45 46 47 48 49 50 51 52 53 54 55 56 57 58 59 60 61 62 63 64 65 66 67 68 69 70 71 72 73 74 75 76 77 78 79 80 81 82 83 84 85 86 87 88 89 90 91 92 93 94 95 96 97 98 99 100

№	Вариант	1/01	Обозначение	Наименование	Кол.	Примечание
<u>Документация</u>						
А3			55.01.01.100 СБ	Сборочный чертеж		
<u>Детали</u>						
А4	1		55.01.01.101	Ребро	1	
А4	2		55.01.01.104-01	Ребро	1	
А4	3		55.01.01.102	Ребро	1	
А4	4		55.01.01.102-01	Ребро	1	
А4	5		55.01.01.103	Ребро	2	
А4	6		55.01.01.104	Усиление	2	
А4	7		55.01.01.105	Стойка	2	
Б4				Уголок Б-50х30х3 ГОСТ 16519-76 50х30х3 ГОСТ 535-79	2	5,66 кг
Б4	8		55.01.01.106	Усиление	2	2,94 кг
				Полоса 5150 ГОСТ 103-76 5150 ГОСТ 103-76	2	2,94 кг

55.01.01.100

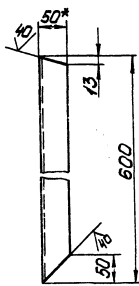
Корпус

Лист	Лист	Листов
		1

ЛАТГИПРОПРОМ  
Формат А4

Изм.	Лист	№ докум.	Подпись	Дата
Разработ.	Монтаж	Провер.	Силавайт	
И.о. инж.	Силиванова	И.о. инж.	Колмачев	
И.о. инж.	Полов	И.о. инж.	Силавайт	

55.01.01.101



55.01.01.101-01 - зеркальное отражение  
Остальное - см. 55.01.01.101



1. \* Размеры для справок.  
2. Неуказанные предельные отклонения размеров  $\pm 1/116$ .

55.01.01.101

Ребро

Лист	Масса	Число
		2,2 1:5

Лист 2 ГОСТ 19903-74  
50х30х3 ГОСТ 16523-70

ЛАТГИПРОПРОМ  
Формат А4

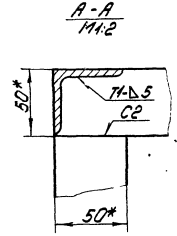
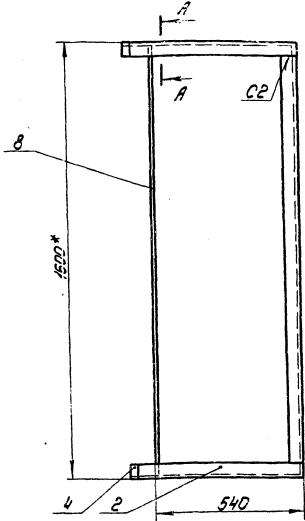
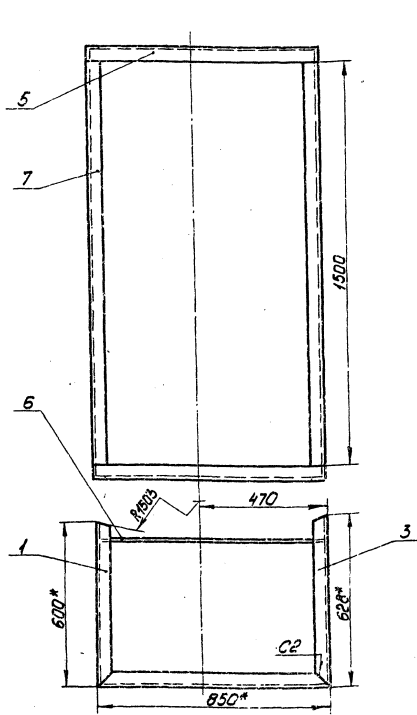
Львов АЗ

Туполов проект 903-1-188

Изм. № 01 02 03 04 05 06 07 08 09 10 11 12 13 14 15 16 17 18 19 20 21 22 23 24 25 26 27 28 29 30 31 32 33 34 35 36 37 38 39 40 41 42 43 44 45 46 47 48 49 50 51 52 53 54 55 56 57 58 59 60 61 62 63 64 65 66 67 68 69 70 71 72 73 74 75 76 77 78 79 80 81 82 83 84 85 86 87 88 89 90 91 92 93 94 95 96 97 98 99 100

18454 30 64 Формат А4

55.01.01.10005

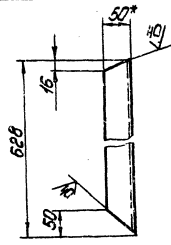


- 1.\* Размеры для справок.
2. Неуказанные предельные отклонения размеров  $\pm IT14$ .
3. Сварные швы по ГОСТ 5264-80.
4. Обработка поверхностей: реза деталей Б4  $\text{ч}^1$ .

				<b>55.01.01.10005</b>				
Изм.	Кол-во	№ докум.	Подпись	Дата	<b>Каркас</b> Сборочный чертеж	Лист	Масса	Изготовит.
Разработ.	Выполнен.	Контроль	Сверка			35,9	1-10	
Проб.	Взам.инж.	Смет.	Смет.			Листов	Листов	
Исполн.	Контроль	Смет.	Смет.			<b>ЛАТГИПРОПРОМ</b>		
Исполн.	Контроль	Смет.	Смет.			Формат А3		

55.01.01.102

55.01.01.102



55.01.01.102.01 - зеркальное отражение.  
Детальное - см. 55.01.01.102

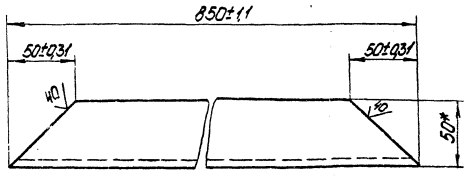


- 1.\* Размеры для справок.
2. Неуказанные предельные отклонения размеров  $\pm IT14$ .

				<b>55.01.01.102</b>				
Изм.	Кол-во	№ докум.	Подпись	Дата	<b>Ребро</b>	Лист	Масса	Изготовит.
Разработ.	Выполнен.	Контроль	Сверка			2,3	1-5	
Проб.	Взам.инж.	Смет.	Смет.			Листов	Листов	
Исполн.	Контроль	Смет.	Смет.			<b>ЛАТГИПРОПРОМ</b>		
Исполн.	Контроль	Смет.	Смет.			Формат А4		

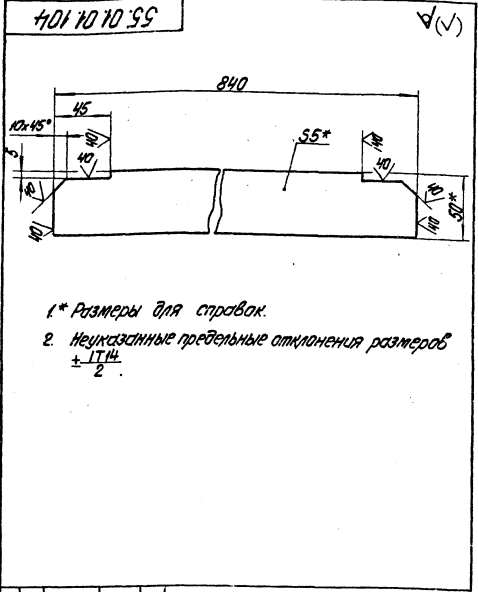
55.01.01.103

Альбом А3  
Таблицы проект 903-1-100



\* Размеры для справок.

				<b>55.01.01.103</b>				
Изм.	Кол-во	№ докум.	Подпись	Дата	<b>Ребро</b>	Лист	Масса	Изготовит.
Разработ.	Выполнен.	Контроль	Сверка			3,2	1-2	
Проб.	Взам.инж.	Смет.	Смет.			Листов	Листов	
Исполн.	Контроль	Смет.	Смет.			<b>ЛАТГИПРОПРОМ</b>		
Исполн.	Контроль	Смет.	Смет.			Формат А4		

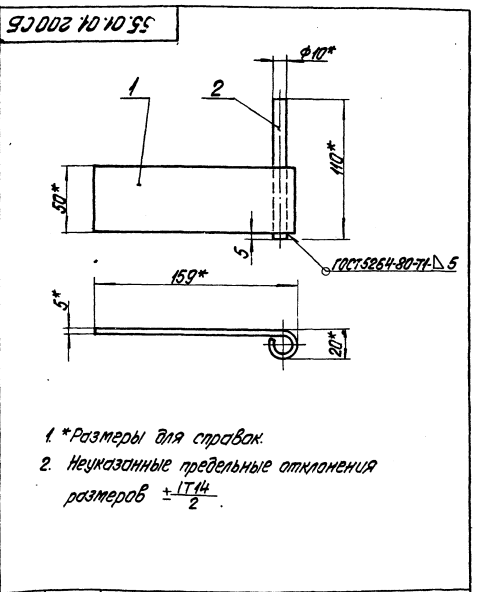


- 1\* Размеры для справок.
- 2. Неуказанные предельные отклонения размеров  $\pm \frac{IT14}{2}$ .

<b>55.01.01.104</b>			
Усилитель	Лист	Масса	Масштаб
		1,64	1:2
	Лист	Масштаб 1	
ГОСТ 5150 ГОСТ 103-76 ГОСТ 10333-79 МАТГИПРОПРОМ формат А4			

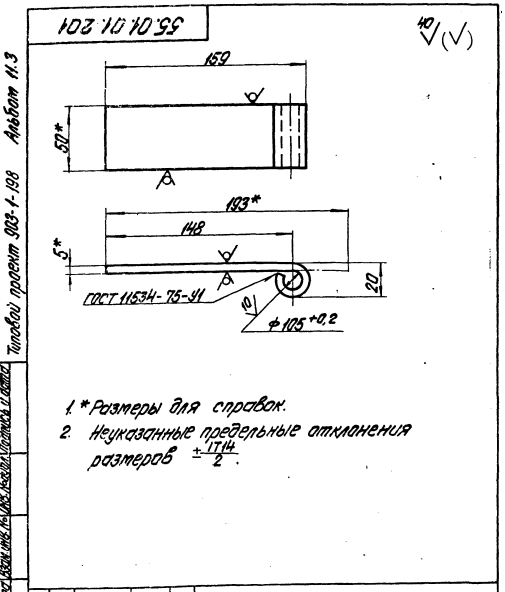
№	Обозначение	Наименование	Примечание
		<u>Документация</u>	
41	55.01.01.200 СБ	Сборочный чертеж	
		<u>Детали</u>	
44	55.01.01.201	Сборка петли	1
44	55.01.01.202	Штырь	1

<b>55.01.01.200</b>			
Сборка петли со штырем	Лист	Масса	Масштаб
		0,38	1:2
	Лист	Масштаб 1	
ГОСТ 5150 ГОСТ 103-76 ГОСТ 10333-79 МАТГИПРОПРОМ формат А4			



- 1\* Размеры для справок.
- 2. Неуказанные предельные отклонения размеров  $\pm \frac{IT14}{2}$ .

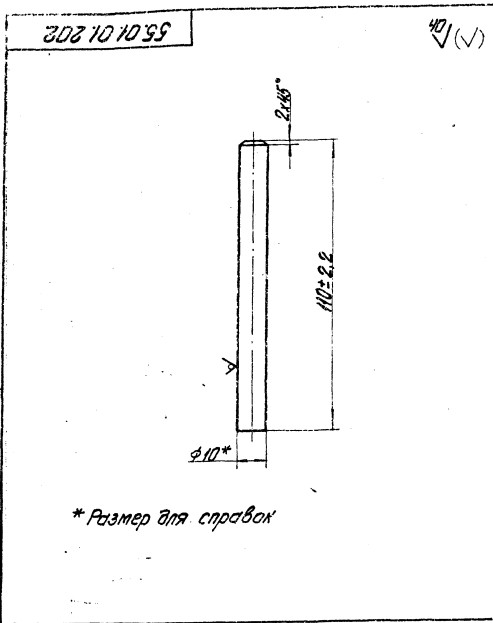
<b>55.01.01.200 СБ</b>			
Сборка петли со штырем	Лист	Масса	Масштаб
		0,45	1:2
	Лист	Масштаб 1	
ГОСТ 5150 ГОСТ 103-76 ГОСТ 10333-79 МАТГИПРОПРОМ формат А4			



- 1\* Размеры для справок.
- 2. Неуказанные предельные отклонения размеров  $\pm \frac{IT14}{2}$ .

<b>55.01.01.201</b>			
Сборка петли	Лист	Масса	Масштаб
		0,38	1:2
	Лист	Масштаб 1	
ГОСТ 5150 ГОСТ 103-76 ГОСТ 10333-79 МАТГИПРОПРОМ формат А4			

Типовой проект 903-1-108 Альбом И.3  
 Типовой проект 903-1-108 Альбом И.3  
 Типовой проект 903-1-108 Альбом И.3

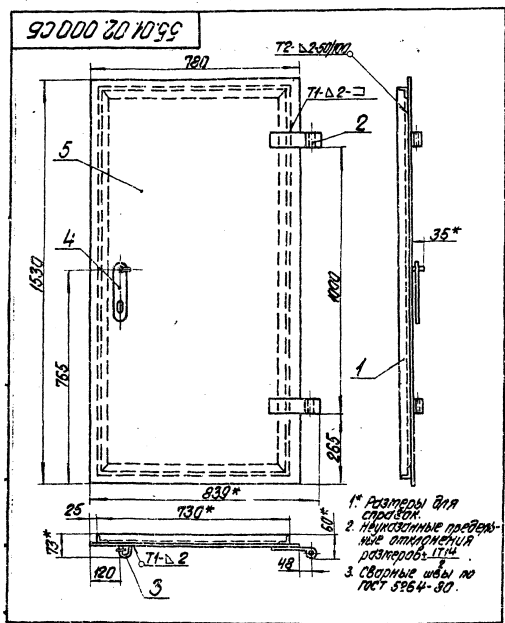


\* Размер для справок

55.01.01.202		Лист	Масса	Масштаб
Штырь			0,07	1:1
Лист		Листов		1
Латгипропром				Формат А4

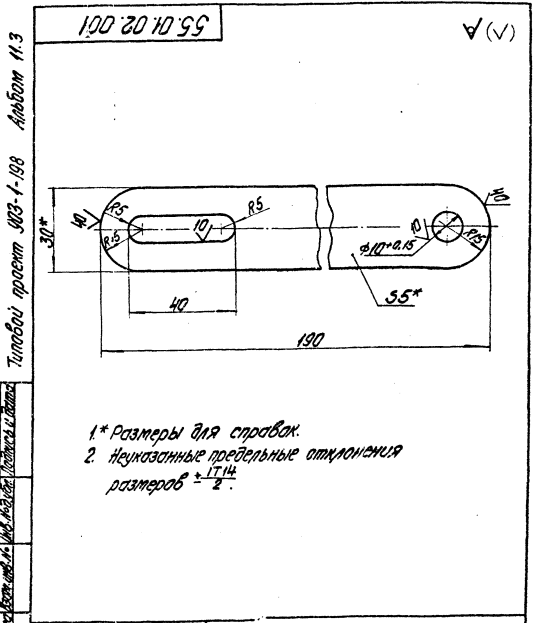
№ листа	Этаж	№ п/п	Обозначение	Наименование	Примечание
				Документация	
А4			55.01.02.000 СБ	Сборочный чертеж	
				Сборочные детали	
А4	1		55.01.02.100	Рама	1
				Детали	
А4	2		55.01.01.201	Створка левая	2
А4	3		55.01.01.001	Ушко	1
А4	4		55.01.02.001	Накладка	1
Б4	5		55.01.02.002	Лист обратной	
				Лист ГОСТ 18921-74 в соответствии с 523-70*	1 18,74 кг

55.01.02.000		Лист	Масса	Масштаб
Дверь			0,2	1:1
Лист		Листов		1
Латгипропром				Формат А4



- 1\* Размеры для справок.
2. Наименьшие предельные отклонения размеров - IT14.
3. Сварные швы по ГОСТ 5264-80.

55.01.02.000 СБ		Лист	Масса	Масштаб
Дверь			29,2	1:10
Сборочный чертеж		Лист	Листов 1	
Латгипропром				Формат А4



- 1\* Размеры для справок.
2. Наименьшие предельные отклонения размеров - IT14.

55.01.02.001		Лист	Масса	Масштаб
Накладка			0,2	1:1
Лист		Листов 1		
Латгипропром				Формат А4

Формат	Лист	Табл.	Обозначение	Наименование	Кол-во	Примечание
				Документация		
А4			55.01.02.100СБ	Сборочный чертеж		
				Детали		
А4	1		55.01.02.101	Полка	2	
А4	2		55.01.02.101-01	Полка	2	

55.01.02.100			Лист	Масса	Масштаб
Рама			94	1.10	
Латгипропром			Формат А4		

55.01.02.100СБ

1.\* Размеры для справок.  
2. Неуказанные предельные отклонения размеров  $\pm IT_{14}/2$

55.01.02.100СБ			Лист	Масса	Масштаб
Рама			94	1.10	
Сборочный чертеж			Латгипропром		
			Формат А4		

55.01.02.101

Обозначение	L	Предел откл.	Масса
55.01.02.101	730	$\pm 5.0$	1.5
-01	1480	$\pm 6.5$	3.2

\* Размер для справок.

55.01.02.101			Лист	Масса	Масштаб
Полка			См. табл.	1:2	
Латгипропром			Формат А4		

50.07.60.001

1.\* Размеры для справок.  
2. Неуказанные предельные отклонения размеров  $\pm IT_{14}/2$ .

50.07.60.001			Лист	Масса	Масштаб
Опора №2			2	1.2	
Латгипропром			Формат А4		

Изм.	Лист	№ докум.	Исполн.	Дата	Обозначение	Наименование	кол.	Примечание
						Документация		
ИВ		50.18.00.000С5			Сборочный чертеж			
						Детали		
ИВ	1	50.17.00.004-01			Кронштейн	1		
ИВ	2	50.17.00.002-02			Кронштейн	1		
ИВ	3	50.07.50.002			Планка	1		

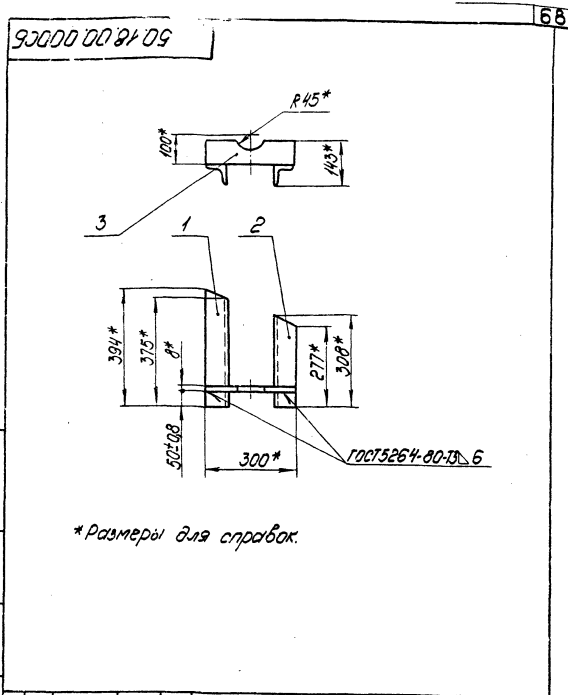
50.18.00.000

Опора

Латгипропром

Формат А4

Изм.	Лист	№ докум.	Исполн.	Дата
Разработ.	Николаев			
Проект.	Сидяков			
Провер.	Сидяков			
Утверд.	Попов			



\* Размеры для справок.

50.18.00.000С5

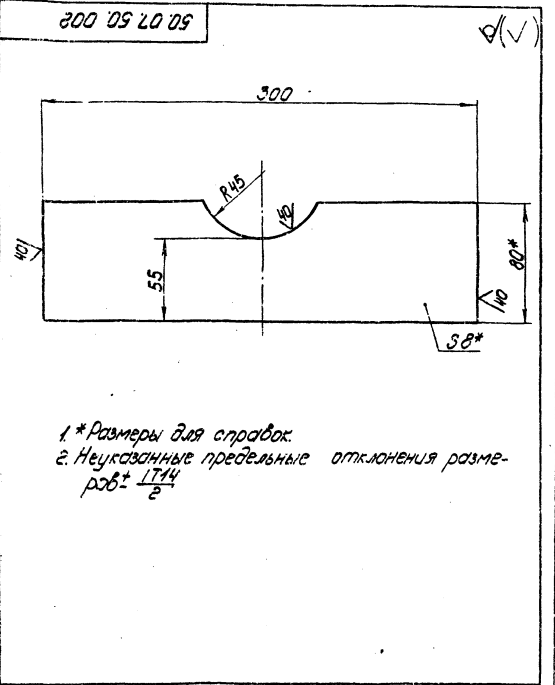
Опора

Сборочный чертеж

Латгипропром

Формат А4

Изм.	Лист	№ докум.	Исполн.	Дата
Разработ.	Николаев			
Проект.	Сидяков			
Провер.	Сидяков			
Утверд.	Попов			



1\* Размеры для справок.  
2. Неуказанные предельные отклонения размеров ± IT14/2

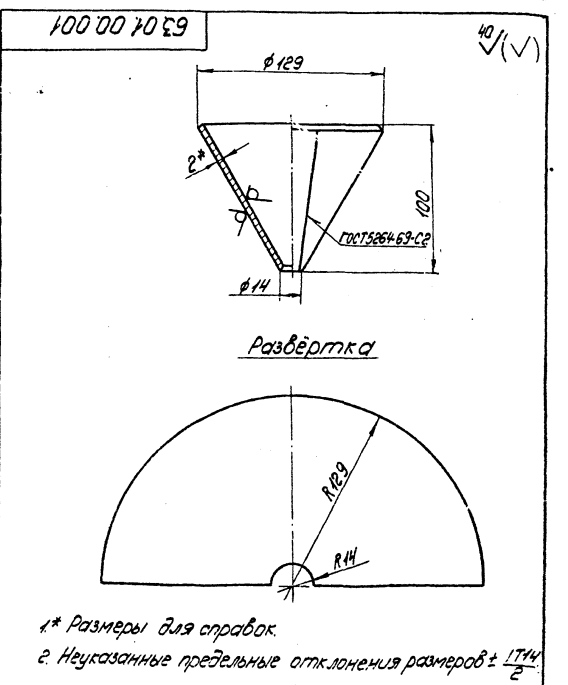
50.07.50.002

Планка

Латгипропром

Формат А4

Изм.	Лист	№ докум.	Исполн.	Дата
Разработ.	Николаев			
Проект.	Сидяков			
Провер.	Сидяков			
Утверд.	Попов			



1\* Размеры для справок.  
2. Неуказанные предельные отклонения размеров ± IT14/2

63.01.00.001

Воронка

Латгипропром

Формат А4

Изм.	Лист	№ докум.	Исполн.	Дата
Разработ.	Николаев			
Проект.	Сидяков			
Провер.	Сидяков			
Утверд.	Попов			

Типовой проект 903-1-188

Львов И.З.

Листовой проект 903-1-188

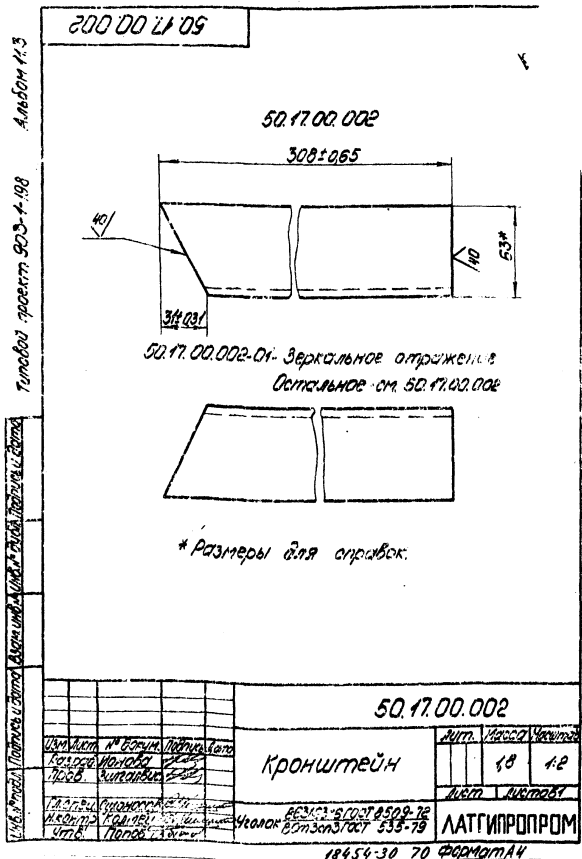
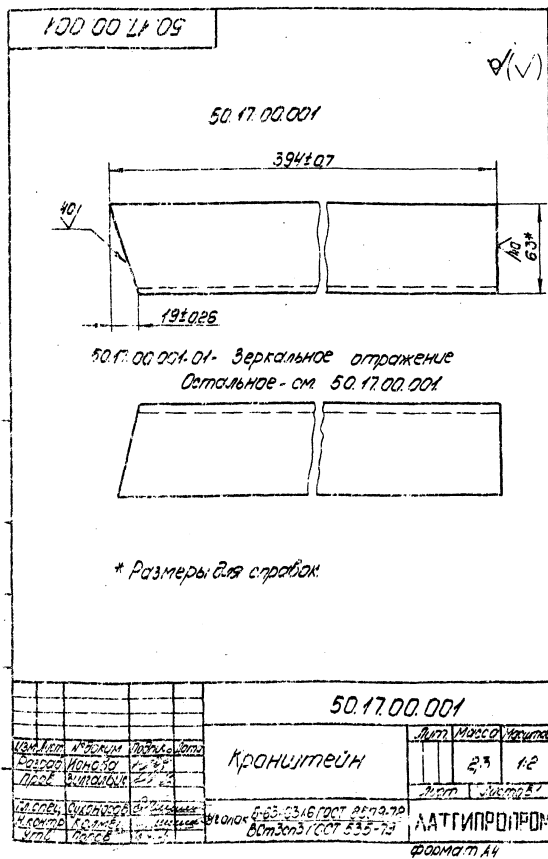
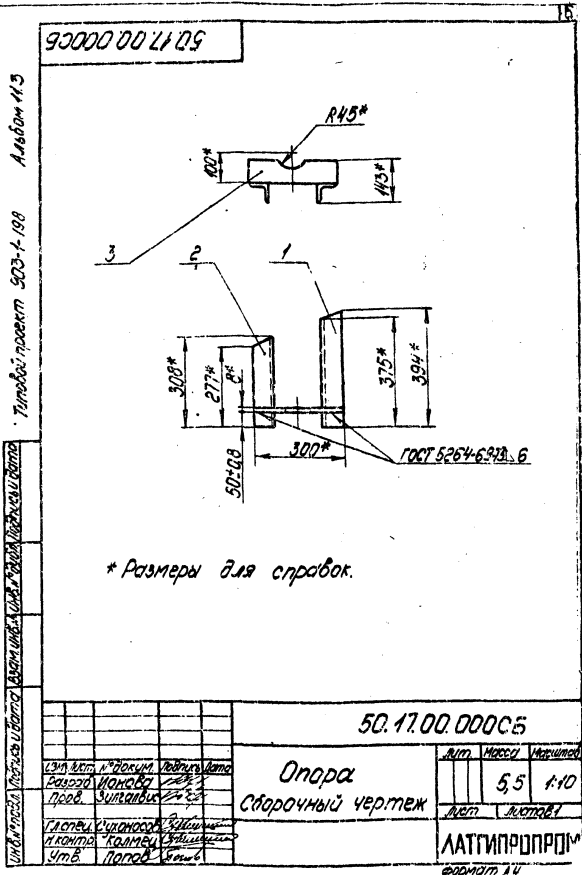
Львов И.З.

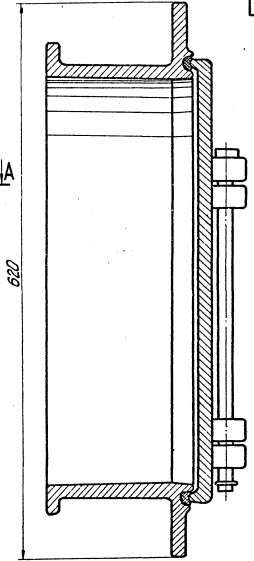
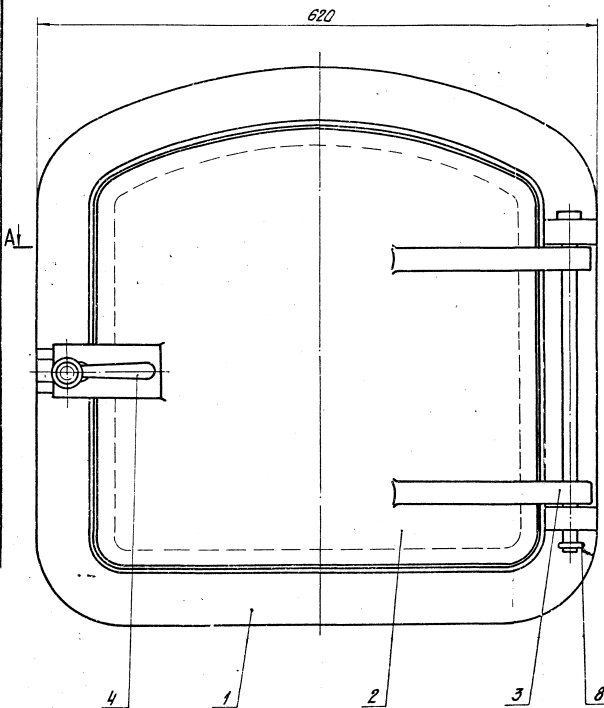
Листовой проект 903-1-188

Львов И.З.

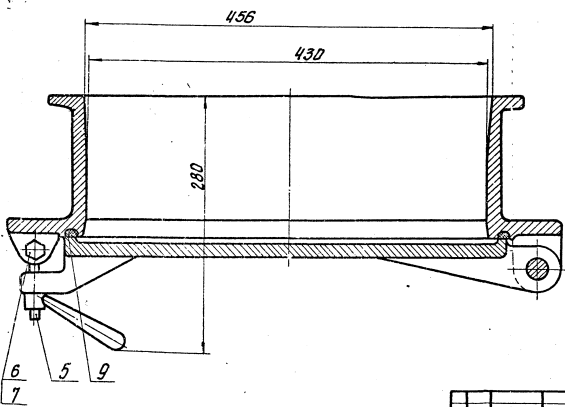


№ докум. Элект.	Лист	Обозначение	Качественные	Кол.	Примечание
			Документация		
44		50.17.00.000СБ	Сборочный чертёж		
			Детали		
44	1	50.17.00.001	Кронштейн	1	
44	2	50.17.00.002	Кронштейн	1	
44	3	50.07.50.002	Планка	1	
<b>50.17.00.000</b>					
Опора			ЛАТГИПРОПРОМ		
Формат А4			Формат А4		





A-A



Размеры для справок

Исполн.	Провер.	Деталь	Лист
М.И.И.	М.И.И.	Лаз барова	022
М.И.И.	М.И.И.	Сборочный чертеж	1:25
М.И.И.	М.И.И.	Лаз барова	Лист 1 из 1
М.И.И.	М.И.И.	Лаз барова	Лист 1 из 1

58.01.00.00005

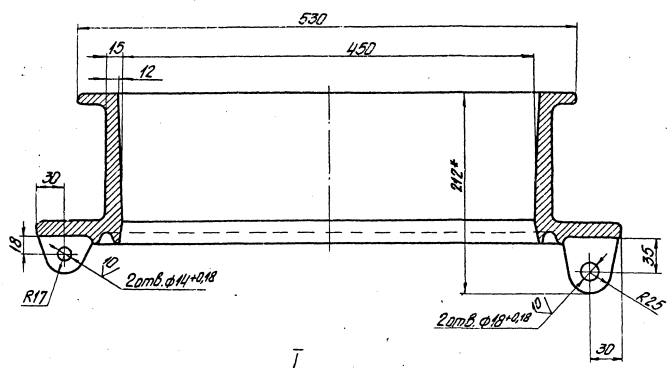
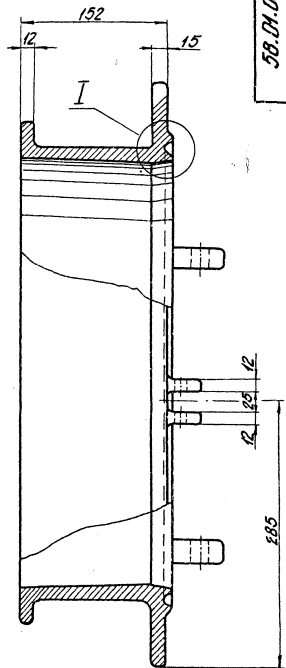
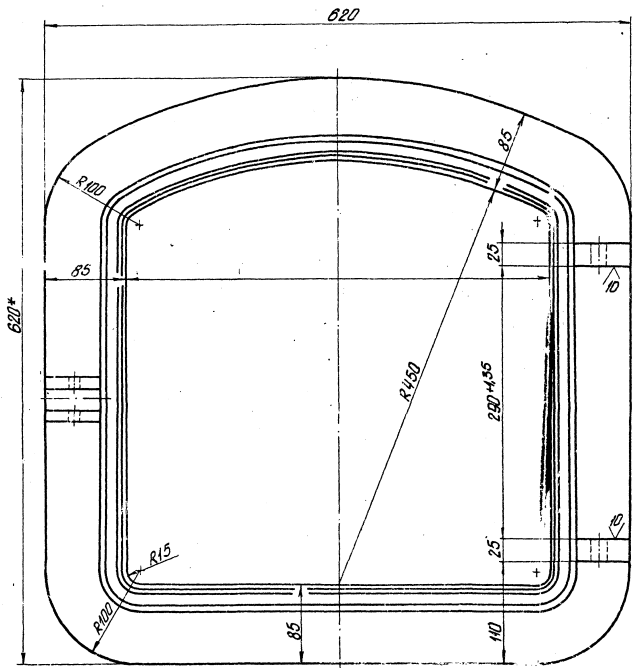
Лаз барова  
Сборочный чертеж

Лист	022	Из всего	1
Лист	022	Из всего	1

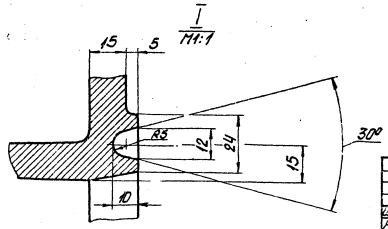
ЛАТТИПРОМ



Δ (V)



- 1\* Размеры для справок
- 2. Непоказанные проточки по углам размерами 2\*14
- 3. Литейные уклоны 2°/1
- 4. Литейные радиусы 3...5мм



				58.01.00.001			
Исполн	Н.В.Кочур	Провер	В.В.Сид	Лист	№	Кол-во	Масштаб
Разработ	Л.В.Сид	Утвержд	В.В.Сид	51.5	1	1:2.5	
Проф	Л.В.Сид	Дата	1984.04.30	Лист	№	Кол-во	Масштаб
Исполн	Л.В.Сид	Провер	В.В.Сид	1	1	1	
Разработ	Л.В.Сид	Утвержд	В.В.Сид	СЧ 45-32 ГОСТ 412-70 МАТГИПРОПРОМ			
Проф	Л.В.Сид	Дата	1984.04.30	184 54-30 (72) Формат А2 2X			