

ТИПОВОЙ ПРОЕКТ

411-2-191.88

ЦЕХ ПО ПЕРЕРАБОТКЕ

10 ТЫС. М³

НИЗКОСОРТНОЙ ДРЕВЕСИНЫ

В ГОД

АЛЬБОМ 5

ПЕРЕЧЕНЬ АЛЬБОМОВ

АЛЬБОМ 1	ПЗ ТХ	ПОЯСНИТЕЛЬНАЯ ЗАПИСКА ТЕХНОЛОГИЯ ПРОИЗВОДСТВА
АЛЬБОМ 2	АР КЖ КМ КЖИ	АРХИТЕКТУРНЫЕ РЕШЕНИЯ КОНСТРУКЦИИ ЖЕЛЕЗОБЕТОННЫЕ КОНСТРУКЦИИ МЕТАЛЛИЧЕСКИЕ ИЗДЕЛИЯ ЗАВОДСКОГО ИЗГОТОВЛЕНИЯ
АЛЬБОМ 3	ОВ ВК	ОТОПЛЕНИЕ, ВЕНТИЛЯЦИЯ ВНУТРЕННИЙ ВОДОПРОВОД И КАНАЛИЗАЦИЯ
АЛЬБОМ 4	ЭМ ЭО ОО АОВ АВК	СИЛОВОЕ ЭЛЕКТРООБОРУДОВАНИЕ ОСВЕТИТЕЛЬНОЕ ЭЛЕКТРО- ОБОРУДОВАНИЕ СВЯЗЬ И СИГНАЛИЗАЦИЯ АВТОМАТИЗАЦИЯ ОТОПЛЕНИЯ И ВЕНТИЛЯЦИИ АВТОМАТИЗАЦИЯ ВОДОПРОВОДА И КАНАЛИЗАЦИИ
АЛЬБОМ 5	Н АОВ НЭМ	ЗАДАНИЯ ЗАВОДУ-ИЗГОТОВИТЕ- ЛЮ НА ИЗГОТОВЛЕНИЕ ЩИТОВ
АЛЬБОМ 6	НО	НЕСТАНДАРТИЗИРОВАННОЕ ОБОРУДОВАНИЕ
АЛЬБОМ 7	СО	СПЕЦИФИКАЦИЯ ОБОРУДОВАНИЯ
АЛЬБОМ 8	ВМ	ВЕДОМОСТИ ПОТРЕБНОСТИ В МАТЕРИАЛАХ
АЛЬБОМ 9	О	СМЕТЫ

АЛЬБОМ 10

ПРОЕКТНАЯ ДОКУМЕНТАЦИЯ ПО
ПЕРЕВОДУ ПОДВАЛА НА РЕЖИМ
ПРУ

© КФ ЦИТП Запорож ССР, 1988.

РАЗРАБОТАН:
КИЕВСКИМ ФИЛИАЛОМ
«СОЮЗГИПРОЛЕСХОЗ»

ДИРЕКТОР ФИЛИАЛА *Левин* А.Н. БОБКО
ГЛАВНЫЙ ИНЖЕНЕР ПРОЕКТА *Левин* П.Н. КУКОТИН

УТВЕРЖДЕН:
ГОСКОМПЛЕСОМ СССР

Протокол от 18.08.1988 г. № 28
Введен в действие инициативой
«Союзгипролесхоз»
ПРИКАЗ от 20.08.1988 г. № 80

КФ ЦИТП Инв. 10126/5

ЦЕНТРАЛЬНЫЙ ИНСТИТУТ ТИПОВОГО ПРОЕКТИРОВАНИЯ
ГОССТРОЯ СССР

КИЕВСКИЙ ФИЛИАЛ

г. Киев-57 ул. Эжена Потье № 12

32/5
Заказ № 7721 Инв № 10126/5 Тираж 100
Сдано в печать 4/9 1989 Цена 1.98

Альбом 5

Типовой проект 411-2-191.88

УИКС ЛПООБ. Попова Валентина

Наименование чертежа	номер чертежа	номер страницы	Наименование чертежа	номер чертежа	номер страницы	Наименование чертежа	номер чертежа	номер страницы
Содержание альбома		2	заводу-изготовителю	эм00.1	5	Транспортер поз.54, Лесората поз.4		
Автоматизация отопления и вентиляции			Пневмотранспорт ПТ1, ПТ2. Ящик 2Я			Ящик 4Я. Чертеж общего вида	эм00.10	9
Перечень чертежей, выдаваемых заводу-изготовителю	я08.00.1	3	Чертеж общего вида	эм00.2	5	Транспортер поз.54, Лесората поз.4. Ящик 4Я		
Приточная система ПЗ. Ящик 1Я			Пневмотранспорт ПТ1, ПТ2. Ящик 2Я.			Технические данные аппаратов	эм00.11	9
Чертеж общего вида	я08.00.2	3	Технические данные аппаратов	эм00.3	6	Транспортер поз.54, Лесората поз.4. Ящик 4Я		
Приточная система ПЗ. Ящик 1Я			Пневмотранспорт ПТ1, ПТ2. Ящик 2Я			Перечень надписей	эм00.12	10
Технические данные аппаратов	я08.00.3	4	Перечень надписей	эм00.4	5	Транспортер поз.54, Лесората поз.4. Ящик 4Я		
Приточная система ПЗ. Ящик 1Я			Пневмотранспорт ПТ1, ПТ2. Ящик 2Я			Схема электрическая соединений	эм00.13	10
Перечень надписей	я08.00.4	3	Схема электрическая соединений	эм00.5	7	Ленточные конвейеры поз. 55, 56. Ящик 5Я		
Приточная система ПЗ. Ящик 1Я			Агрегаты Р1, Р2, Р3, Р4. Ящик 3Я			Чертеж общего вида	эм00.14	11
Схема электрическая соединений	я08.00.5	4	Чертеж общего вида	эм.00.6	6	Ленточные конвейеры поз. 55, 56. Ящик 5Я		
Силовое электрооборудование			Агрегаты Р1, Р2, Р3, Р4. Ящик 3Я			Технические данные аппаратов	эм00.15	11
Перечень чертежей, выдаваемых			Технические данные аппаратов	эм00.7	8	Ленточные конвейеры поз. 55, 56. Ящик 5Я		
			Агрегаты Р1, Р2, Р3, Р4. Ящик 3Я			Перечень надписей	эм00.16	10
			Перечень надписей	эм.00.8	8	Ленточные конвейеры поз. 55, 56. Ящик 5Я		
			Агрегаты Р1, Р2, Р3, Р4. Ящик 3Я			Схема электрическая соединений	эм00.17	12
			Схема электрическая соединений	эм00.9	8			

10126/5

ТП 411-2-191.88

прибязан:	ГПП	Кучотин	02.2	02.28		цена по переработке 10тыс. м ³ низкосортной древесины в год	Содержание альбома	Страниц	Лист	Листов
	Н.Контр	Олейник	02.2	02.28				Р.п.	2	
	Мачаев	Калинина	02.2	02.28						
	Рыч.ед	Олейник	02.2	02.28						
Инв. №	Калинина	Калинина	02.2	02.28						саюзгитралесхоз Киевский филиал

Льбом 5
Типовой проект 411-2-191.88

Наименование	Обозначение	кол-во листов	кол-во экз
Перечень чертежей, выдаваемых заводу-изготовителю	АОВ.00.1	1	
Приточная система пз. Ящик 1Я Чертеж общего вида	АОВ.00.2	1	
Приточная система пз. Ящик 1Я Технические данные аппаратов	АОВ.00.3	2	
Приточная система пз. Ящик 1Я Перечень надписей	АОВ.00.4	1	
Приточная система пз. Ящик 1Я Схема электрическая соединений	АОВ.00.5	1	

Ведомость ссылочных и прилагаемых документов

Обозначение	Наименование	Примеч.
ост 160.800.485-84	Устройства комплектные низковольтные	

Указания по привязке.
Для варианта $t_{вн} = -20^{\circ}\text{C}$ аппаратуру трассы, обозначенную знаком *, вычеркнуть.
В числителе указано количество для варианта $t_{вн} = -30^{\circ}, -40^{\circ}$, в знаменателе - для варианта $t_{вн} = -20^{\circ}\text{C}$.

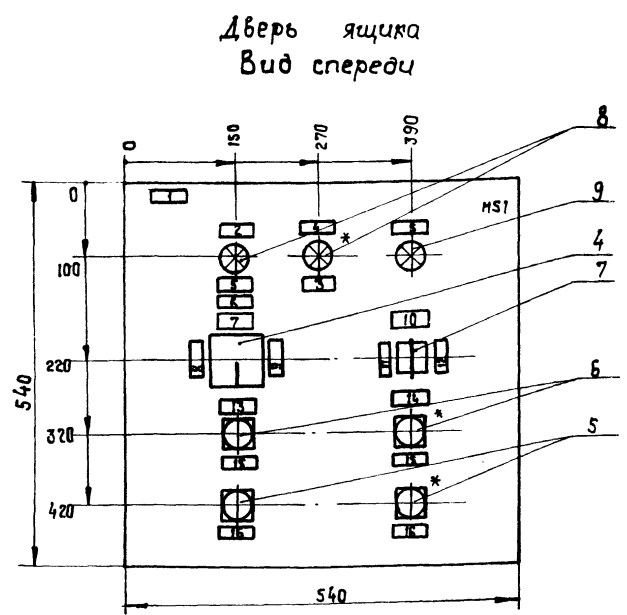
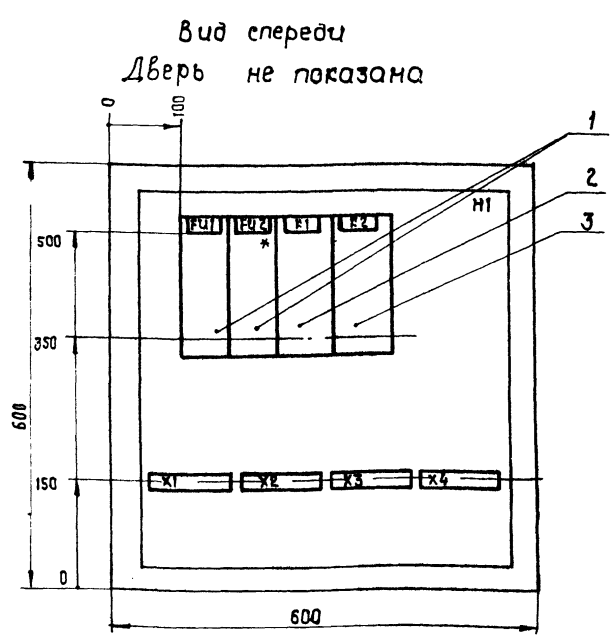
Привязан:				
ИИВ. №				
Гип	Кукотин	07.88		
Н. контр	Олейник	07.88		
Нач. отд.	Клименко	07.88		
Рук. гр.	Олейник	07.88		
Взл. чинс	Казакоба	07.88		
Табл. №				
цех по переработке 10 тыс. м ³ низкосортной древесины в год		Стандия	Лист	Листов
Перечень чертежей, выдаваемых заводу-изготовителю		Р.п.	1	1
Копировал Красноба		СНУЗГИПРОЛЕСХОЗ Киевский филиал формат А3		

Льбом 5
Типовой проект 411-2-191.88

Панель	наименование	поз. обозначения	Место надписи	Текст	кол-во вкл.	кол-во шрифта	заголовок
1			Табличка	Ящик 1Я	1		
2	HL1		Та же	Вентилятор	1		
3			"	Нормальная работа	2		
4	HL3*		"	Электронагреватель	1		
5	HL2		"	Заморозание воздухонагревателя	1		
6	SA1		"	Выбор режима	1		
7			"	Отключено	1		
8			"	Лето	1		
9			"	Зима	1		
10	SA2		"	Аварийная сигнализация	1		
11			"	Включено	1		
12			"	Отключено	1		
13			"	Система	1		
14			"	Электронагреватели	1		
15	SB3, SB5*		"	Пуск	2/1		
16	SB4, SB6*		"	Стоп	2/1		

Привязан:				
ИИВ. №				
Гип	Кукотин	07.88		
Н. контр	Олейник	07.88		
Нач. отд.	Клименко	07.88		
Рук. гр.	Олейник	07.88		
Взл. чинс	Казакоба	07.88		
Табл. №				
цех по переработке 10 тыс. м ³ низкосортной древесины в год		Стандия	Лист	Листов
Приточная система Ящик 1Я Перечень надписей		Р.п.	1	1
Копировал Красноба		СНУЗГИПРОЛЕСХОЗ Киевский филиал формат А3		

Льбом 5
Типовой проект 411-2-191.88



- Глубина ящика 360 мм.
- Ящик типа ЯУЭ-0663 IP30

Привязан:				
ИИВ. №				
Гип	Кукотин	07.88		
Н. контр	Олейник	07.88		
Нач. отд.	Клименко	07.88		
Рук. гр.	Олейник	07.88		
Взл. чинс	Казакоба	07.88		
Табл. №				
цех по переработке 10 тыс. м ³ низкосортной древесины в год		Стандия	Лист	Листов
Приточная система пз. Ящик 1Я Чертеж общего вида		Р.п.	1	1
Копировал Красноба		СНУЗГИПРОЛЕСХОЗ Киевский филиал формат А3		

Привязан:				
ИИВ. №				
Гип	Кукотин	07.88		
Н. контр	Олейник	07.88		
Нач. отд.	Клименко	07.88		
Рук. гр.	Олейник	07.88		
Взл. чинс	Казакоба	07.88		
Табл. №				
цех по переработке 10 тыс. м ³ низкосортной древесины в год		Стандия	Лист	Листов
Приточная система пз. Ящик 1Я Чертеж общего вида		Р.п.	1	1
Копировал Красноба		СНУЗГИПРОЛЕСХОЗ Киевский филиал формат А3		

Наименование	Обозначение	кол-во листов	кол-во экз.
Перечень чертежей выдаваемых заводу-изготовителю	ЭМ00.1	1	
Пневмотранспорт ПТ1, ПТ2 Чертеж общего вида	ЭМ00.2	1	
Пневмотранспорт ПТ1, ПТ2 Технические данные аппаратов	ЭМ00.3	2	
Пневмотранспорт ПТ1, ПТ2. Ящик 2Я Перечень надписей	ЭМ00.4	1	
Пневмотранспорт ПТ1, ПТ2. Ящик 2Я Схема электрическая соединения	ЭМ00.5	1	
Агрегат Р1, Р2, Р3, Р4 Чертеж общего вида	ЭМ00.6	1	
Агрегат Р1, Р2, Р3, Р4. Ящик 3Я Технические данные аппаратов	ЭМ00.7	1	
Агрегаты Р1, Р2, Р3, Р4 Ящик 3Я Перечень надписей	ЭМ00.8	1	
Агрегаты Р1, Р2, Р3, Р4. Ящик 3Я Схема электрическая соединения	ЭМ00.9	1	
Транспортер поз. 54 Лесорама поз. 4 Чертеж общего вида	ЭМ00.10	1	
Транспортер поз. 54 Лесорама поз. 4 Технические данные аппаратов	ЭМ00.11	2	
Транспортер поз. 54 Лесорама поз. 4 Перечень надписей	ЭМ00.12	1	
Транспортер поз. 54 Лесорама поз. 4 Схема электрическая соединения	ЭМ00.13	1	
Ленточные конвейеры поз. 55, 56 Ящик 5Я Чертеж общего вида	ЭМ00.14	1	
Ленточные конвейеры поз. 55, 56 Технические данные аппаратов	ЭМ00.15	2	
Ленточные конвейеры поз. 55, 56 Ящик 5Я Перечень надписей	ЭМ00.16	1	
Ленточные конвейеры поз. 55, 56 Схема электрическая соединения	ЭМ00.17	1	

Привязан:			
ИНВ. №			
ГИП	Кукотин	И.контр.	Олейник
Нач.пр.	Клименко	Рук.гр.	Олейник
Вед.инж.	Козакова		
Т П 411-2-191.88		ЭМ00.1	
Цех по переработке 10 тыс. м ³ низкосортной древесины в год		Стадия	Лист
Перечень чертежей выдаваемых заводу-изготовителю		Р.П.	1 1
		СОЮЗГИПРОЛЕСХОЗ Киевский филиал	

Копировал Красноба

Формат А3

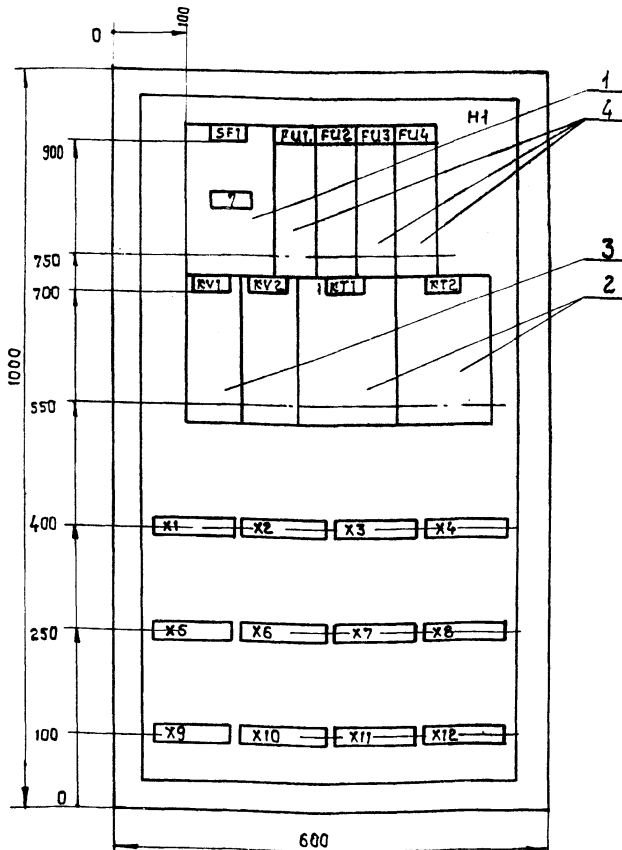
Панель	Надпись	Поз. обозначения	Место надписи	Текст	кол-во листов	кол-во экз.
1			Табличка	Ящик 2Я	1	
2	НЛ		То же	Контроль напряжения	1	
3	НЛ1		"	Вентилятор ПТ1 включен	1	
4	НЛ2		"	Вентилятор ПТ2 включен	1	
5	СЯ1		"	Вентилятор ПТ1 Выбор режима	1	
6	СЯ2		"	Вентилятор ПТ2 Выбор режима	1	
7	СЯ1		"	Питание ~ 380 В	1	
8	СЯ1		Ключ	8-мест. 1-откл. 2-свюк.	1	
9	СЯ2		"	8-мест. 1-откл. 2-свюк.	1	

Привязан:			
ИНВ. №			
ГИП	Кукотин	И.контр.	Олейник
Нач.пр.	Клименко	Рук.гр.	Олейник
Вед.инж.	Козакова		
Т П 411-2-191.88		ЭМ00.4	
Цех по переработке 10 тыс. м ³ низкосортной древесины в год		Стадия	Лист
Пневмотранспорт ПТ1, ПТ2 Ящик 2Я. Перечень надписей		Р.П.	1 1
		СОЮЗГИПРОЛЕСХОЗ Киевский филиал	

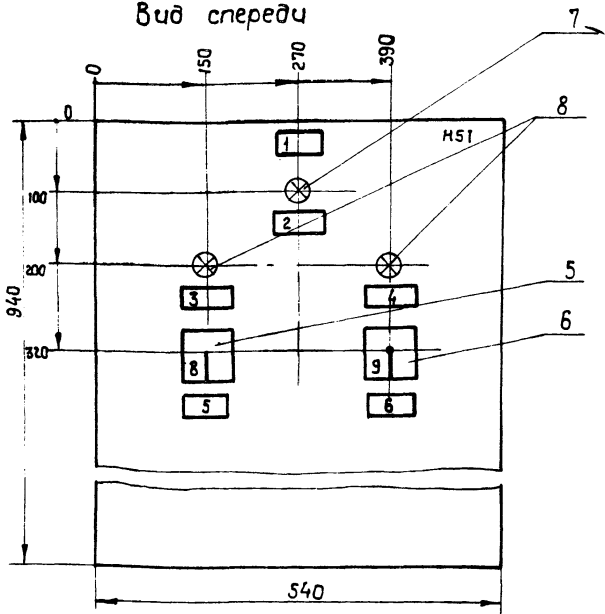
Копировал Красноба

Формат А4

Вид спереди (Дверь не показана)



Дверь ящика Вид спереди



1. Глубина ящика 500 мм.
2. Уплотнить до степени IP54
3. Ящик типа ЯУЭ-1065.

10126/5 5

Привязан:			
ИНВ. №			
ГИП	Кукотин	И.контр.	Олейник
Нач.пр.	Клименко	Рук.гр.	Олейник
Вед.инж.	Козакова		
Т П 411-2-191.88		ЭМ00.2	
Цех по переработке 10 тыс. м ³ низкосортной древесины в год		Стадия	Лист
Пневмотранспорт ПТ1, ПТ2 Ящик 2Я. Чертеж общего вида		Р.П.	1 1
		СОЮЗГИПРОЛЕСХОЗ Киевский филиал	

Копировал Красноба

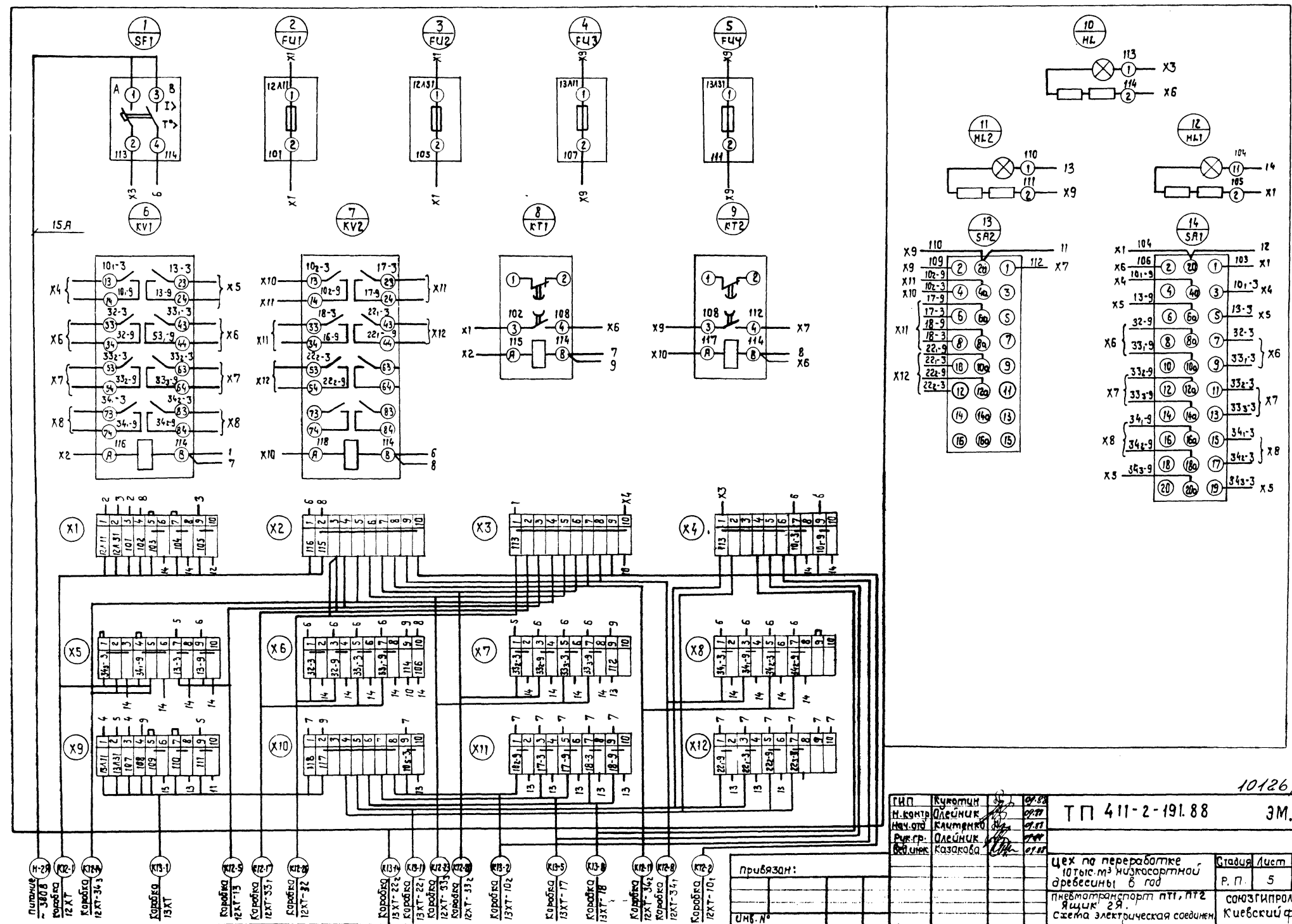
Формат А3

Вид спереди

Дверь ящика (Вид со стороны монтажа)

Альбом 5.

Типовой проект 411-2-191.88



Исполн. и дата. 8.04.88

ГИП Короткин
 Н.КОНТР. Олейник
 Инж. ГИП Короткин
 Рук. гр. Олейник
 Инж. Казарова

10126/5
 ТП 411-2-191.88
 3М.005

Цех по переработке 10 тыс. м ³ низкосортной древесины в год	Станция Лист 5	Листов
пневмотранспорт ПТ1, ПТ2 Ящик 2Я	СНХЗГИПРОЛЕСХОЗ Кемеровский филиал	

Копировал Красноба

формат А2

Формат Зона	Поз.	Обозначение	Наименование	Кол.	Примеч.
			Документация		
		ЭМ00.6	Чертеж общего вида		
		ЭМ00.9	Схема электрическая соединений		
		ЭМ00.8	Перечень надписей		
			Сборочные единицы		
			Н1	1	
1			Выключатель		
			ЯП506-2М Им.р.=1,6А	1	SF1
2			Реле времени		
			РКВ11-33-211~380В	4	КТ1... КТ4
			НС1	1	
3			Арматура ЯС-12015У2		
			с белой линзой ~380В	1	НЛ
			Колодка на 16А		
			из зажимов		

Привязан:

Инв. №	Кукотин	07.87
ГИП	Олейник	07.87
Н. контр.	Клименко	07.87
Нач. отд.	Клименко	07.87
Рук. гр.	Олейник	07.87
Вед. инж.	Козакова	07.87

ТП 411-2-191.88 ЭМ00.7

Цена по переработке 10 тыс. м³ низкосортной древесины 8 год

Агрегаты Р1, Р2, Р3, Р4 Ящик 3Я

Технические данные аппаратов

Содюзгипролесхоз Киевский филиал

Копировал Краснова

Формат А3

Панель	Модуль	Поз. обозначения	Место надписи	Текст	Кол. во	Вид шрифта	Заголовок
	1		Табличка	Ящик	1		
	2	НЛ	"	Контроль напряжения	1		
	3	SF1	"	Цели управления	1		

Привязан:

Инв. №	Кукотин	07.87
ГИП	Олейник	07.87
Н. контр.	Клименко	07.87
Нач. отд.	Клименко	07.87
Рук. гр.	Олейник	07.87
Вед. инж.	Козакова	07.87

ТП 411-2-191.88 ЭМ00.8

Цена по переработке 10 тыс. м³ низкосортной древесины 8 год

Агрегаты Р1, Р2, Р3, Р4 Ящик 3Я

Перечень надписей

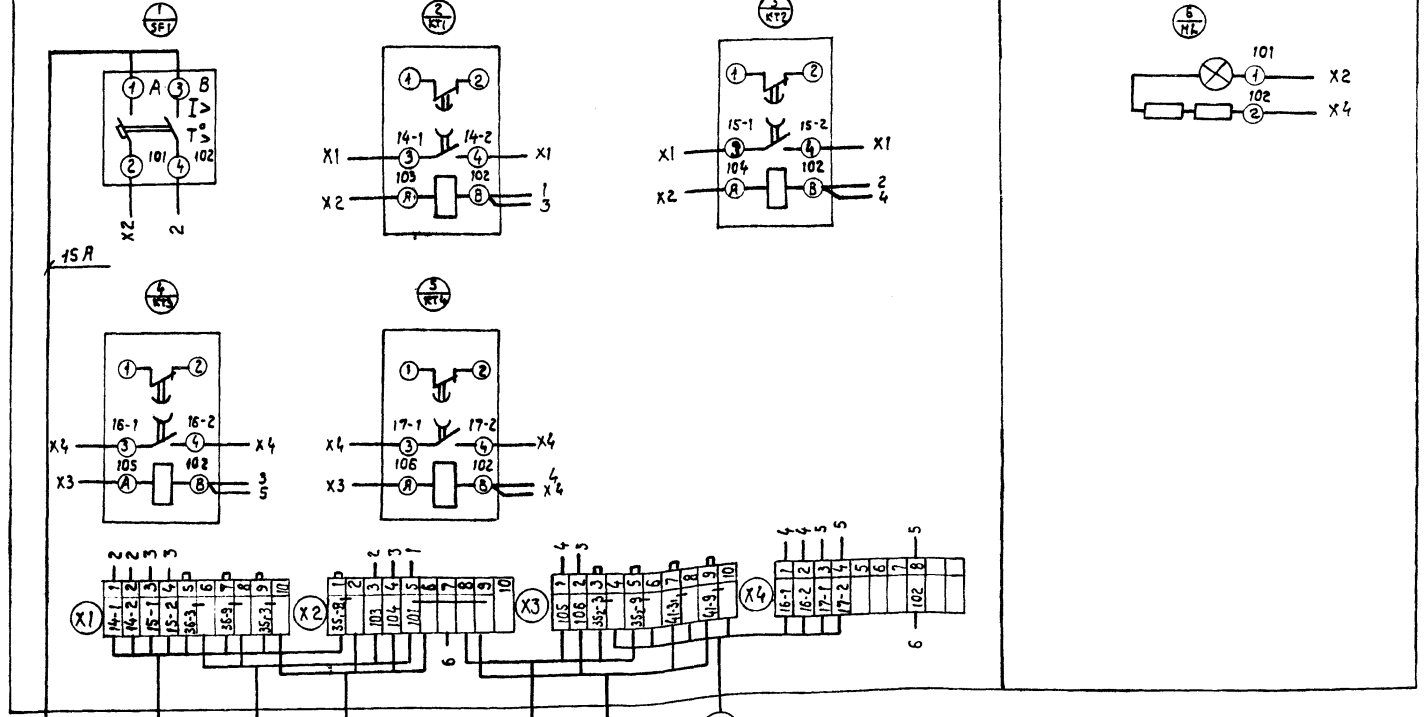
Содюзгипролесхоз Киевский филиал

Копировал Краснова

Формат А4

Задняя стенка (Вид спереди)

Дверь ящика (Вид со стороны монт.)



Привязан:

Инв. №	Кукотин	07.87
ГИП	Олейник	07.87
Н. контр.	Клименко	07.87
Нач. отд.	Клименко	07.87
Рук. гр.	Олейник	07.87
Вед. инж.	Козакова	07.87

ТП 411-2-191.88 ЭМ00.9

Цена по переработке 10 тыс. м³ низкосортной древесины 8 год

Агрегаты Р1, Р2, Р3, Р4 Ящик 3Я

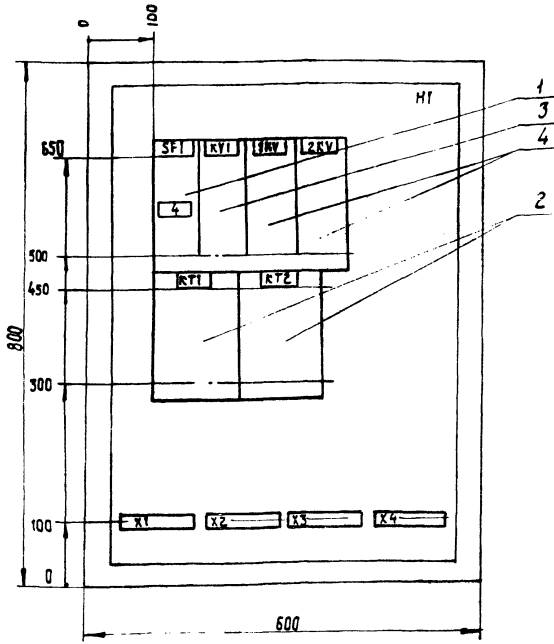
Схема электрическая соединений

Содюзгипролесхоз Киевский филиал

Копировал Краснова

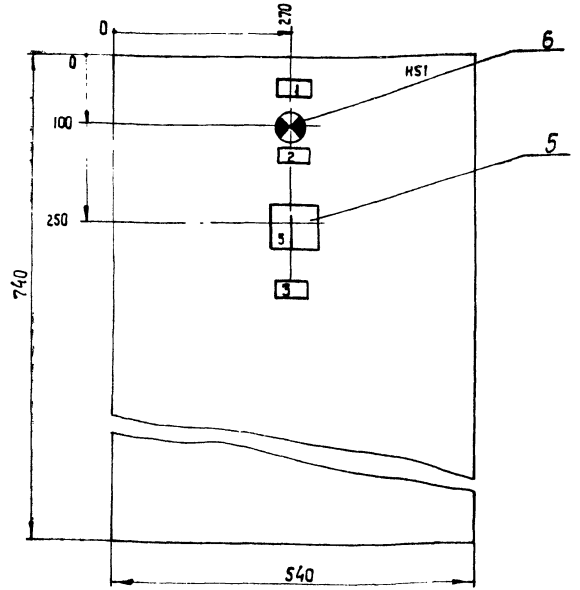
Формат А3

Вид спереди
Дверь не показана



1. Глубина ящика 360 мм
2. Ящик типа ЯУЗ-0863
3. Ящик уплотнить до степени IP54.

Дверь ящика
Вид спереди



ГИП	Кучотин	07.88	ТП 411-2-191.88	ЭМ00.10
Н.конт.	Мейчик	07.88		
Нач.отд.	Казименко	07.88		
Руч.гр.	Олейник	07.88		
Инв.№	Козакова	07.88		
цех по переработке до тыс. м ³ низкосортной древесины в год			Станд. лист	Листов
Транспортер поз. 54 лесарам поз. 4. Ящик 4Я чертеж общего вида			Р.п.	1 1
			СЮЗГИПРОЛЕСХОЗ Киевский филиал Формат А3	

Формат	Зона	Поз.	Обозначение	Наименование	Кол.	Примечание
				<u>Документация</u>		
			ЭМ00.10	Чертеж общего вида		
			ЭМ00.13	Схема электрической соединений		
			ЭМ00.12	Перечень надписей		
				<u>Сборочные единицы</u>		
				HI 01		
	1			Выключатель		
				ЯП506 - 2М Имр. = 1,6А	1	SF1
	2			Реле времени		
				РКВ11 - 33-111 ~ 380В	2	КТ1 КТ2
	3			Реле ~ 380В		
				ПЭЗ7-40УЗ 4зат.к-та	1	KV1

привязан:

Инв. №	10126/5
ГИП	Кучотин
Н.конт.	Олейник
Нач.отд.	Казименко
Руч.гр.	Олейник
Инв.№	Козакова

ТП 411-2-191.88 ЭМ00.11

цех по переработке 10 тыс. м ³ низкосортной древесины в год	Станд. лист	Листов
Р.п.	1	2
Транспортер поз. 54 лесарам поз. 4. Ящик 4Я. Технические данные прилагаются		
СЮЗГИПРОЛЕСХОЗ Киевский филиал Формат А4		

Капирава Краснова

Формат	Зона	Поз.	Обозначение	Наименование	Кол.	Примечание
		4		Реле ~ 380В		
				ПЭЗ7-22УЗ 2з 2р к-та	2	КВ, РВ
				H51 01		
	5			Переключатель		
				УП5312 - С29УЗ - 500В	1	15А
	6			Аматюра ЯС-120154		
				с белой линзой ~ 380В	1	НЛ
				рейка на 16А		
				из 10 зажимов	4	Х1...Х4

привязан:

Инв. №	10126/5
ГИП	Кучотин
Н.конт.	Олейник
Нач.отд.	Казименко
Руч.гр.	Олейник
Инв.№	Козакова

ТП 411-2-191.88 ЭМ00.11

цех по переработке 10 тыс. м ³ низкосортной древесины в год	Станд. лист	Листов
Р.п.	1	2
Транспортер поз. 54 лесарам поз. 4. Ящик 4Я. Технические данные прилагаются		
СЮЗГИПРОЛЕСХОЗ Киевский филиал Формат А4		

Капирава Краснова

Панель	Надпись	Поз. обозначения	Место надписи	Текст	Кол-во	Вид	Зона	Таблица
1			Табличка	Ящик 4Я	1			
2	HL		То же	Контроль напряжения	1			
3	ISA		"	конвейер поз. 54	1			
4	SFI		"	выбор режима	1			
5	ISA		Ключ	Питание ~ 380В	1			

привязан:

ИНВ. №	ТИП	Кучотин	07.88
Н.контр.	Олейник	07.88	
Нач.отд.	Клименко	07.88	
Рук.гр.	Олейник	07.88	
Вед.инж.	Козакова	07.88	

Т П 411-2-191.88 ЭМ00.12

Цена по переработке 10 тыс. м³ низкосортной древесины в год

Студия Лист Листов

Р.П. 1 1

Транспортёр поз. 54 Лесората поз. 4. Ящик 4Я

Создана и прорисована в КИЕВСКОМ филиале

Копировал Красноба

Формат А4

Панель	Надпись	Поз. обозначения	Место надписи	Текст	Кол-во	Вид	Зона	Таблица
1			Табличка	Ящик 5Я	1			
2	HL		То же	Контроль напряжения	1			
3	SSA1		"	конвейер поз. 55	1			
4	SSA1		"	выбор режима	1			
5	SFI		"	конвейер поз. 56	1			
6	SSA1		Ключ	Питание ~ 380В	1			
7	SSA1		"	выбор режима	1			

привязан:

ИНВ. №	ТИП	Кучотин	07.88
Н.контр.	Олейник	07.88	
Нач.отд.	Клименко	07.88	
Рук.гр.	Олейник	07.88	
Вед.инж.	Козакова	07.88	

Т П 411-2-191.88 ЭМ.00.16

Цена по переработке 10 тыс. м³ низкосортной древесины в год

Студия Лист Листов

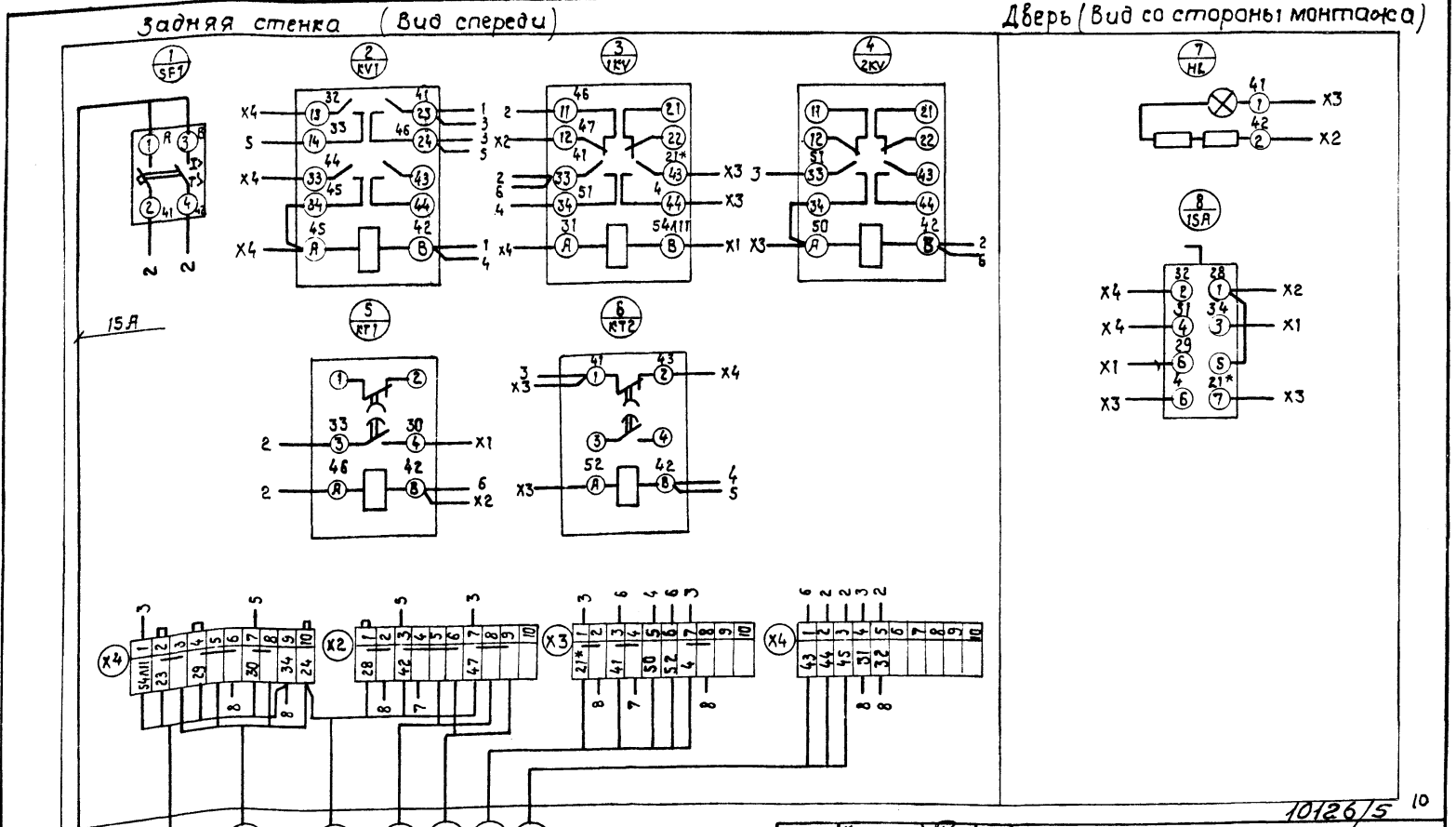
Р.П. 1 1

Ленточные конвейеры поз. 55, 56 Ящик 5Я

Создана и прорисована в КИЕВСКОМ филиале

Копировал Красноба

Формат А4



привязан:

ИНВ. №	ТИП	Кучотин	07.88
Н.контр.	Олейник	07.88	
Нач.отд.	Клименко	07.88	
Рук.гр.	Олейник	07.88	
Вед.инж.	Козакова	07.88	

Т П 411-2-191.88 ЭМ00.13

Цена по переработке 10 тыс. м³ низкосортной древесины в год

Студия Лист Листов

Р.П. 1 1

Транспортёр поз. 54. Лесората поз. 4. Ящик 4Я. Схема электрическая соединений

Создана и прорисована в КИЕВСКОМ филиале

Копировал Красноба

Формат А3

10126/5 10

Т П 411-2-191.88 ЭМ00.13

Цена по переработке 10 тыс. м³ низкосортной древесины в год

Студия Лист Листов

Р.П. 1 1

Транспортёр поз. 54. Лесората поз. 4. Ящик 4Я. Схема электрическая соединений

Создана и прорисована в КИЕВСКОМ филиале

Копировал Красноба

Формат А3

Альбом 5
Типовой проект 411-2-191.88

Формат	Зона	Поз.	Обозначение	Наименование	Кол.	Примечание
				Документация		
			ЭМ00.14	Чертеж общего вида		
			ЭМ00.17	Схема электрических соединений		
			ЭМ00.16	Перечень надписей		
				Сборочные единицы		
			Н1	01		
	1			Выключатель		
				АП50 Б - 2М Т.н.р. = 1,6 А	1	СФ1
	2			Реле времени		
				РКВ11-33-Н1 ~ 380 В	1	КТ1
	3			Реле ~ 380 В		
				ПЗ37 - 4243 4зат.рез.к	1	СВ1

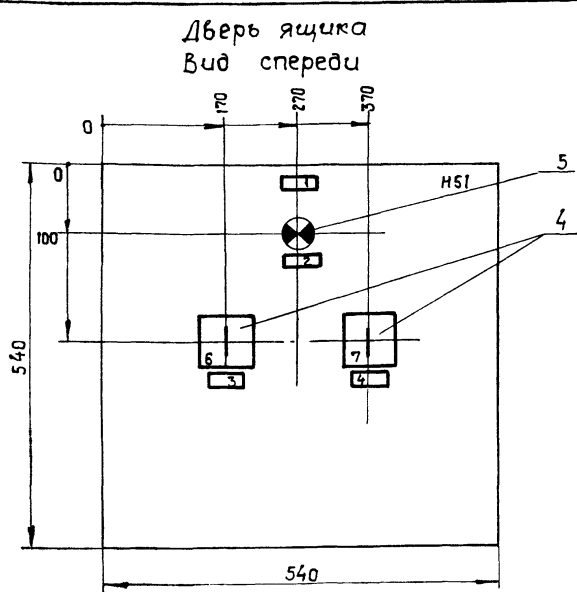
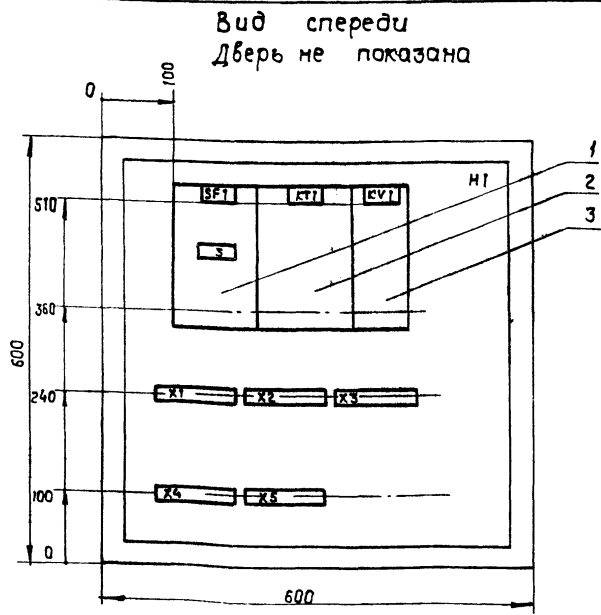
привязан:					
Инв. №	Т.п.	Э.м.	Лист	Листов	
ГИП	Кукотин	01.88	1	2	
Н.контр.	Олейник	01.88			
Нач.отд.	Клименко	01.88			
Рук.пр.	Олейник	01.88			
Вед.инж.	Козакова	01.88			
Цех по переработке 10 тыс. м ³ низкосортной древесины в год			Студия	Лист	Листов
			Р.П.	1	2
Ленточные конвейеры поз.55,56 Ящик 5Я. Технические данные аппаратов			СНОЗГИПРОЛЕСХОЗ киевский филиал		
Копировал Краснова			Формат А4		

Альбом 4
Типовой проект 411-2-191.88

Формат	Зона	Поз.	Обозначение	Наименование	Кол.	Примечание
				Н51 01		
		4		Переключатель		
				УПС311-С23-У3 ~ 500 В	2	55СА1 56СА1
		5		Арматура ЯС-1201542 с белой линзой ~ 380 В	1	НЛ
				Рейка на 16 А на 10 зажимов	5	Х1...Х5

привязан:					
Инв. №	Т.п.	Э.м.	Лист	Листов	
Цех по переработке 10 тыс. м ³ низкосортной древесины в год			Студия	Лист	Листов
			Р.П.	1	2
Ленточные конвейеры поз.55,56 Ящик 5Я. Технические данные аппаратов			СНОЗГИПРОЛЕСХОЗ киевский филиал		
Копировал Краснова			Формат А4		

Альбом 5
Типовой проект 411-2-191.88



1. Глубина ящика 360 мм.
2. Ящик уплотнить до степени IP54.
3. Ящик типа ЯУЭ - 0663.

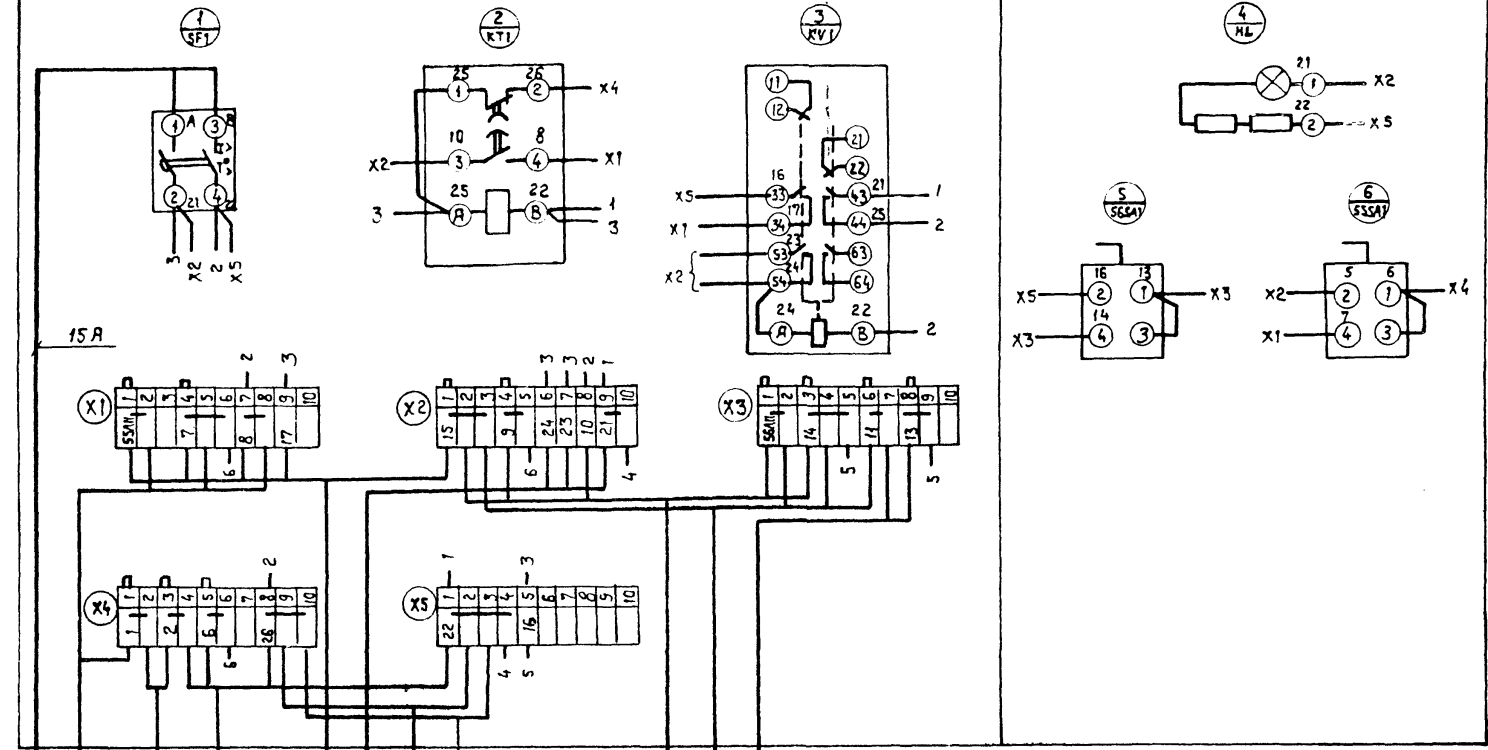
Инв. №	Т.п.	Э.м.	Лист	Листов	
ГИП	Кукотин	01.88	1	1	
Н.контр.	Олейник	01.88			
Нач.отд.	Клименко	01.88			
Рук.пр.	Олейник	01.88			
Вед.инж.	Козакова	01.88			
Цех по переработке 10 тыс. м ³ низкосортной древесины в год			Студия	Лист	Листов
			Р.П.	1	1
Ленточные конвейеры поз.55,56 Ящик 5Я. Чертеж общего вида			СНОЗГИПРОЛЕСХОЗ киевский филиал		
Копировал Краснова			Формат А3		

Льбом 5

Типовой проект 411-2-191.88

Задняя стенка (вид спереди)

Дверь (вид со стороны монтажа)



- Питание ~ 380 В 55x11
- Пост. управл. 55x11
- Коробка 55x11
- Дискатель 55x11
- Пост. управл. 2SB
- Сирена 55x11
- Светильник 55x11
- Пускатель 56x11
- Пост. управл. 56x11
- Коробка 56x11

ГИП	Рукотин	11-7	07.88
Н. контр.	Олейник	11-7	07.88
Нач. отд.	Баченко	11-7	07.88
Рук. гр.	Олейник	11-7	07.88
Инженер	Козакова	11-7	07.88

ТП 411-2-191.88 ЭМ0017

привязан:

Инв. №					
--------	--	--	--	--	--

Цена по переработке
10 тыс. м³ низкосортной
древесины в год
Ленточные конвейеры поз. 55.56
Ящик 5Я
Схема электрическая
Борис Яценко

Стадия	Лист	Листов
Р.П.	1	1
СОЮЗГИПРОЛЕСХОЗ Киевский филиал		

Копировал Краснова

формат А3

Льбом 5

Типовой проект 411-2-191.88

привязан:

Инв. №					
--------	--	--	--	--	--

Стадия	Лист	Листов
Р.П.	1	1
СОЮЗГИПРОЛЕСХОЗ Киевский филиал		

формат А3

12

10126/5