

ТИПОВОЙ ПРОЕКТ  
411-2-190.88

ЦЕХ ПО ПЕРЕРАБОТКЕ НИЗКОСОРТНОЙ  
ДРЕВЕСИНЫ МОЩНОСТЬЮ ПО СЫРЬЮ  
35,0 тыс.м<sup>3</sup> В ГОД  
СТЕНЫ ПАНЕЛЬНЫЕ

АЛЬБОМ 5

КЖИ ЧЕРТЕЖИ СТРОИТЕЛЬНЫХ ИЗДЕЛИЙ

ЦЕНТРАЛЬНЫЙ ИНСТИТУТ ТИПОВОГО ПРОЕКТИРОВАНИЯ

ГОССТРОЙ СССР

КИЕВСКИЙ ФИЛИАЛ

4/02 с. Киевск. ул. Эконом. Дома № 12

Лист № 1 из 1  
№ 23.551-06. Стр. 28

Сделано в кн. 1988 г. 1-98

23551-06  
2020-4-98

000 ЧИП 23551-06

ТИПОВОЙ ПРОЕКТ  
411 - 2 - 190.88

ЦЕХ ПО ПЕРЕРАБОТКЕ НИЗКОСОРТНОЙ  
ДРЕВЕСИНЫ МОЩНОСТЬЮ ПО СЫРЬЮ  
35,0 тыс. м<sup>3</sup> В ГОД  
СТЕНЫ ПАНЕЛЬНЫЕ

АЛЬБОМ 5

КЖИ ЧЕРТЕЖИ СТРОИТЕЛЬНЫХ ИЗДЕЛИЙ

РАЗРАБОТАН  
ИНСТИТУТОМ "Союзгипролесхоз"

Зам  
Главный инженер института *В.М. НАГАЕВ*  
Главный инженер проекта *Т.А. СЕРГЕЕВА*

УТВЕРЖДЕН Госкомлесом СССР  
ПРОТОКОЛ ОТ 21 ноября 1988 г. № 31

ВВЕДЕН В ДЕЙСТВИЕ ИНСТИТУТОМ  
"Союзгипролесхоз"

ПРИКАЗ ОТ 25 ноября 1988 г. № 129

23551-06

© КОПИИЛИТ ГОССТРОО СССР 1989

## СОДЕРЖАНИЕ АЛЬБОМА № 5

ТИПОВОЙ ОБЪЕКТ № 11 в 190.88. Альбом № 5

Ш и ф р	НА ИМЕНОВАНИЕ	Стр
	Титульный лист	1
	СОДЕРЖАНИЕ АЛЬБОМА	2
	Т У	3
Т.Л.411-2-190.88 -КМН - 0100	БЛАНК 1БДР12-ЗАШТ <sup>а</sup>	4
Т.Л.411-2-190.88 -КМН - 0100СБ	БЛАНК 1БДР12-ЗАШТ <sup>а</sup>	4
Т.Л.411-2-190.88 -КМН - 0200	БЛАНК 1БДР12-ЗАШТ <sup>а</sup> , 1БДР12-ЗАШТ <sup>б</sup> , 1БДР12-ЗАШТ <sup>в</sup> , 1БДР12-ЗАШТ <sup>г</sup>	5
Т.Л.411-2-190.88 -КМН - 0200СБ	БЛАНК 1БДР12-ЗАШТ <sup>а</sup> , 1БДР12-ЗАШТ <sup>б</sup> , 1БДР12-ЗАШТ <sup>в</sup> , 1БДР12-ЗАШТ <sup>г</sup> , 1БДР12-ЗАШТ <sup>д</sup> , СБОРОЧНЫЙ ЧЕРТЕЖ.	6
Т.Л.411-2-190.88 -КМН - 0300	Колона К48-27 <sup>а</sup>	7
Т.Л.411-2-190.88 -КМН - 0300СБ	Колона К48-27 <sup>а</sup> СБОРОЧНЫЙ ЧЕРТЕЖ.	7
Т.Л.411-2-190.88 -КМН - 0400	Колона К48-5 <sup>а</sup> , К48-5 <sup>б</sup> , К48-5 <sup>в</sup> , К48-5 <sup>г</sup> , К48-5 <sup>д</sup>	8
Т.Л.411-2-190.88 -КМН - 0400СБ	Колона К48-5 <sup>а</sup> , К48-5 <sup>б</sup> , К48-5 <sup>в</sup> , К48-5 <sup>г</sup> , К48-5 <sup>д</sup> . СБОРОЧНЫЙ ЧЕРТЕЖ.	8
Т.Л.411-2-190.88 -КМН - 0500	Колона 1КФ61-1-И	10
Т.Л.411-2-190.88 -КМН - 0500СБ	Колона 1КФ61-1-И СБОРОЧНЫЙ ЧЕРТЕЖ	10
Т.Л.411-2-190.88 -КМН - 0600	Колона 1К48-3-2 <sup>а</sup> ; 1К48-3-2 <sup>б</sup> ; 6	11
Т.Л.411-2-190.88 -КМН - 0600СБ	Колона 1К48-3-2 <sup>а</sup> ; 1К48-3-2 <sup>б</sup> 1К48-3-2 <sup>в</sup> . СБОРОЧНЫЙ ЧЕРТЕЖ	12
Т.Л.411-2-190.88 -КМН - 0700	Колона К2-1 <sup>а</sup>	13
Т.Л.411-2-190.88 -КМН - 0700СБ	Колона К2-1 <sup>а</sup> СБОРОЧНЫЙ ЧЕРТЕЖ.	13

Ш и ф р	НА ИМЕНОВАНИЕ	Стр
Т.Л.411-2-190.88 -КМН - 0800	КАРКАС ПЛОСКИЙ КР1	14
Т.Л.411-2-190.88 -КМН - 0900	КАРКАС ПЛОСКИЙ КР2	14
Т.Л.411-2-190.88 -КМН - 1000	КАРКАС ПЛОСКИЙ КР3	15
Т.Л.411-2-190.88 -КМН - 1100	КАРКАС ПЛОСКИЙ КР4	15
Т.Л.411-2-190.88 -КМН - 1400	ИЗДЕЛИЕ ЗАКАЛАННОЕ МН1	16
Т.Л.411-2-190.88 -КМН - 1300	ИЗДЕЛИЕ ЗАКАЛАННОЕ МН2	16
Т.Л.411-2-190.88 -КМН - 1400	ИЗДЕЛИЕ ЗАКАЛАННОЕ МН3	17
Т.Л.411-2-190.88 -КМН - 1500	ИЗДЕЛИЕ ЗАКАЛАННОЕ МН4	17
Т.Л.411-2-190.88 -КМН - 1600	ИЗДЕЛИЕ ЗАКАЛАННОЕ МН5	18
Т.Л.411-2-190.88 -КМН - 1700	ИЗДЕЛИЕ ЗАКАЛАННОЕ МН6	18
Т.Л.411-2-190.88 -КМН - 1800	ИЗДЕЛИЕ ЗАКАЛАННОЕ МН7	19
Т.Л.411-2-190.88 -КМН - 1900	ИЗДЕЛИЕ ЗАКАЛАННОЕ МН8	19
Т.Л.411-2-190.88 -КМН - 2000	ИЗДЕЛИЕ ЗАКАЛАННОЕ МН9	20
Т.Л.411-2-190.88 -КМН - 0001	УГОЛОК (ОБРАМЛЕНИЕ)	20
Т.Л.411-2-190.88 -КМН - 2100	ИЗДЕЛИЕ ЗАКАЛАННОЕ МН10	21
Т.Л.411-2-190.88 -КМН - 2200	ИЗДЕЛИЕ ЗАКАЛАННОЕ МН11	21
Т.Л.411-2-190.88 -КМН - 2300	ИЗДЕЛИЕ ЗАКАЛАННОЕ МН12	22
Т.Л.411-2-190.88 -КМН - 2400СБ	БЛАНК МЕТАЛЛИЧЕСКАЯ МБ1 СБОРОЧНЫЙ ЧЕРТЕЖ	23
Т.Л.411-2-190.88 -КМН - 2403	ИЗДЕЛИЕ СОЕДИНИТЕЛЬНОЕ МС1	23
Т.Л.411-2-190.88 -КМН - 2500	РЕШЕТКА МР1	24

23551-06

ТЕХНИЧЕСКИЕ УСЛОВИЯ К ИЗГОТОВЛЕНИЮ  
АРМАТУРНЫХ, ЗАКАЛАННЫХ И СВАРНЫХ  
ЖЕЛЕЗОБЕТОННЫХ ИЗДЕЛИЙ.

Арматурные, закладные и сварные железобетонные изделия подлежат выполнению в точном соответствии с рабочими чертежами.

Арматурные и закладные сварные изделия должны соответствовать требованиям ГОСТ 10922-75, сварные железобетонные изделия — требованиям ГОСТ 13015.1-81.

При сварке элементов изделий следует соблюдать:

А) при соединении встав дуговой сваркой под электродом флюса на сварочных автоматах в соответствии с указаниями во сварке соединяемой арматуры и закладных деталей железобетонных конструкций — СН 393-78 и ГОСТ 14098-85.

При изготовлении оборудования для автоматической сварки допускается применение сварки под электродом флюса и оборудования с ручным приводом.

Б) для арматуры каркасов контактно-точечной сваркой по ГОСТ 14098-85 во всех пересечениях стержней.

Для изготовления изделий подлежат применению стержни марки ВСтЗ:

для проката — К02 по ТУ 14-1-3023-80

для арматуры СПиПС по ГОСТ 380-71\* и

ТУ 14-1-3023-80

Для сварочных работ следует применять электроды типа Э42 по ГОСТ 9467-75.

23557.06

ИСП	СЕРГЕЕВА	<i>Сергеева</i>
ИЗМ. ИТА.	БОГАЧЕВ	<i>Богачев</i>
И КОНТР.	СОКОЛОВ	<i>Соколов</i>
СА. СЛЕД.	СЕРГЕЕВА	<i>Сергеева</i>
ВЫК. ГР.	САФШИНА	<i>Сафшина</i>
СТ. ИЖ.	ЧЕРКАСОВА	<i>Черкасова</i>
ИНЖЕНЕР	АСТАМОНОВА	<i>Астамонова</i>

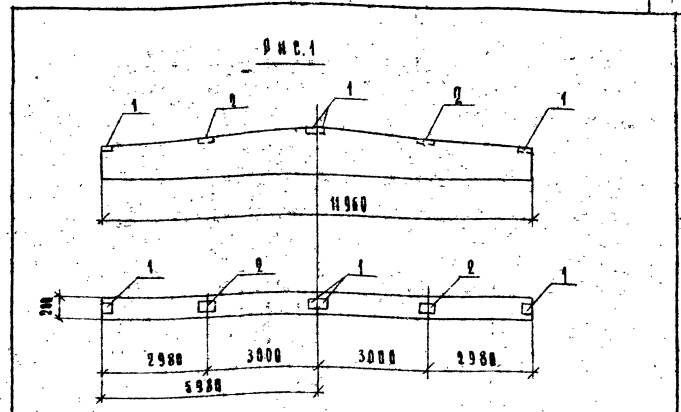
Т.П 411-2-190.88 - КНИ-ГЧ		
ТЕХНИЧЕСКИЕ УСЛОВИЯ		
СТАДИА	АНСТ	АНСТОВ
Р	1	1
СОЮЗГИПРОЕКСОЗ		

АЛСОН 3

АВТОМ 5

ФОРМАТ	ЗНАЧ.	ПОС.	ОБОЗНАЧЕНИЕ	НАИМЕНОВАНИЕ	КОЛ.	ПРИМЕЧАНИЕ
				<b>ДОКУМЕНТАЦИЯ</b>		
11			КНИ-В100 С6	СБОРНЫЙ ЧЕРТЕЖ		
				<b>СБОРНЫЕ ЕДИНИЦЫ</b>		
11			1.462.1-3/80, ВЫП 1	БАКА 16ДР12-ЗА IУТ		
11	1		1.400-6/76, ВЫП 1	ИЗДЕЛИЕ ЗАКАЗАННО МЧ 12	4	1.40 КГ
11	2		ТОМЕ	"	МЧ 3-3	2.40 КГ

Г.И.П.	СЕРГЕЕВА	И.И.		Т.П. 411-2-190 88	КНИ-В.100
НАЧ.ОТД.	РОГАЧЕВ	И.И.			
И.КОНТР.	СКОЛОВ	И.И.		БАКА 16ДР12 ЗА IУТ <sup>а</sup>	СТАДИЯ И ЛИСТ Р I I
П.СПЕЦ.	СЕРГЕЕВА	И.И.			
Р.К.ГР.	САФЧИ	И.И.			
СТ.ИИИ	ЧЕРКАСОВА	И.И.			
СОЮЗГИПРОЕКСОЗ					



ВЕДОМОСТЬ РАСХОДА СТАЛИ НА ДОПОЛНИТЕЛЬНЫЕ ЗАКАЗНЫЕ ИЗДЕЛИЯ, КГ

МАРКА	ИЗДЕЛИЯ ЗАКАЗНЫЕ:				Всего	
	АРМАТУРА КЛАССА		ПРОФИЛЬНАЯ СТАЛЬ			
	КЛАСС А III		В С 3 К П 2			
	ГОСТ 5781-82*		ГОСТ 380-71*			
Ф 8	ИТОГО	- 140x6	- 190x6	Итого:		
16ДР12-ЗА IУТ <sup>а</sup>	0,8	0,8	5,2	4,4	9,6	10,4

23551-08

Г.И.П.	СЕРГЕЕВА	И.И.	Т.П. 411-2-190 88	КНИ-В.100 С6
НАЧ.ОТД.	РОГАЧЕВ	И.И.		
И.КОНТР.	СКОЛОВ	И.И.	БАКА 16ДР12-ЗА IУТ <sup>а</sup> СБОРНЫЙ ЧЕРТЕЖ	СТАДИЯ И ЛИСТ Р I I
П.СПЕЦ.	СЕРГЕЕВА	И.И.		
Р.К.ГР.	САФЧИ	И.И.		
СТ.ИИИ	ЧЕРКАСОВА	И.И.		
СОЮЗГИПРОЕКСОЗ				



Архив 5

Рис. 2 (оставшее по рис. 1)

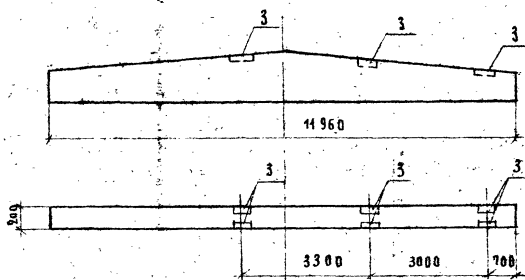


Рис. 3 (оставшее по рис. 1)

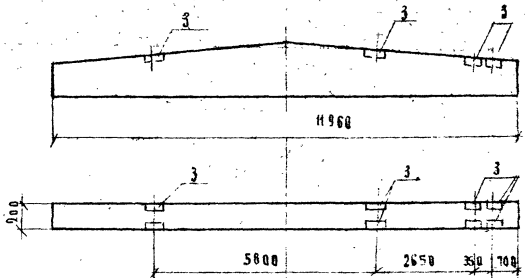


Рис. 4 (оставшее по рис. 1)

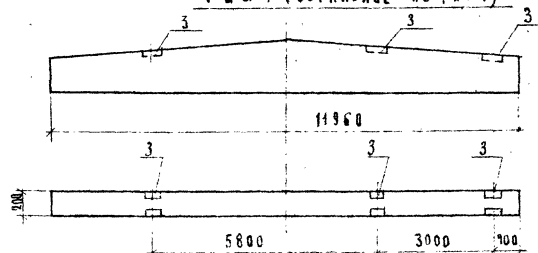
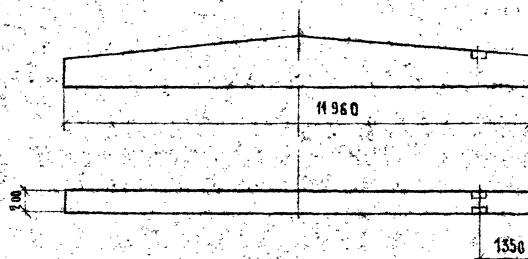


Рис 5 (оставшее по рис. 1)



ОБЪЯВЛЕНИЕ	МАРКА	Рис.
Т. П. КНИ-0200	15ДР12-5АНТ <sup>4</sup>	2
-01	15ДР12-5АНТ <sup>6</sup>	3
-02	15ДР12-5АНТ <sup>2</sup>	4
-03	15ДР12-5АНТ <sup>2</sup>	5

ВЕДОМОСТЬ РАСХОДА СТАЛИ НА ДОПОЛНИТЕЛЬНЫЕ  
ЗАКЛАДНЫЕ ИЗДЕЛИЯ, КГ.

МАРКА	ИЗДЕЛИЯ ЗАКЛАДНЫЕ						Всего	
	АРМАТУРА КЛАССА			ПРОФИЛЬНАЯ СТАЛЬ				
	КЛАСС А IV			В ст. 3 кол.				
	ГОСТ 5781-82*			ГОСТ 380-71*				
	Ф 6	Ф 10	Итого	Л 110*	Л 100*	Итого		
15ДР12-5АНТ <sup>4</sup>	2,0	0,6	2,6	5,2	4,4	12,6	25,2	27,8
15ДР12-5АНТ <sup>6</sup>	2,4	0,8	3,2	5,2	4,4	20,8	30,4	33,6
15ДР12-5АНТ <sup>6</sup>	2,0	0,6	2,6	5,2	4,4	15,6	25,2	27,8
15ДР12-5АНТ <sup>2</sup>	1,2	0,2	1,4	5,2	4,4	5,2	14,8	16,2

ГЛАВ. СЕРГЕЕВА	ИЗМ. ПОС.	Т. П. 411-2-190.88	23551-06
НАЧ. ОТД. БОГАЧЕВ	СМ. ПОС.	КНИ-0200.СБ	
И. КОНТР. СОКОЛОВ	СМ. ПОС.		
ГАС. ДЕН. СЕРГЕЕВА	СМ. ПОС.	Б Л А К А	
РУК. ГР. СИРЕНА	СМ. ПОС.	15ДР12-5АНТ <sup>4</sup> 15ДР12-5АНТ <sup>6</sup>	СТАЛЬ И МАССА
СТ. ИНЖ. ЧЕРКАСОВА	СМ. ПОС.	15ДР12-5АНТ <sup>6</sup> 15ДР12-5АНТ <sup>2</sup>	П
		СБОРОЧНЫЙ ЧЕРТЕЖ	МАСШТАБ
			1:100
			ЛИСТ 1
			ЛИСТОВ 1
			СОВЗНИПРОЕКСОС

АРСВМ 5

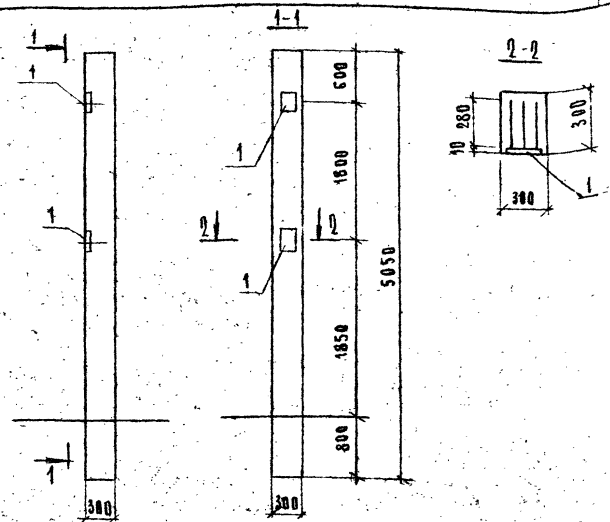
ФОРМАТ	ЗОНА	КОД	ОБОЗНАЧЕНИЕ	НАИМЕНОВАНИЕ	КОЛ.	ПРИМЕЧАНИЕ
И				ДОКУМЕНТАЦИЯ		
			КНИ-0300 СБ	СБОРОЧНЫЙ ЧЕРТЕЖ		
				СБОРОЧНЫЕ ЕДИНИЦЫ		
			1.403-3, ВЫП 1	КОЛОННА К48-27		
И	1		1.403-3, ВЫП 2	ИЗДЕЛИЕ ЗАКАДНОЕ ИМ-2	2	9,3 кг

Г.И.П.	СЕРГЕЕВА	<i>Сергеева</i>
НАЧ.ОТД.	БОГАЧЕВ	<i>Богачев</i>
Н.КОНТР.	СЕКЛАОВ	<i>Секлаов</i>
Г.А.СПЕЦ.	СЕРГЕЕВА	<i>Сергеева</i>
Р.К.ГР.	САФРИНА	<i>Сафрина</i>
СТ.ИНЖ.	ЧЕРКАШОВА	<i>Черкашова</i>

Т.П. 411-2-190.88 КНИ-0300

КОЛОННА  
К48-27а

СТАНДАРТ	ЛИСТ	ЛИСТОВ
Р	1	1
СВНЗГНПРВЕСХС		



ВЕДОМОСТЬ РАСХОДА СТАЛИ НА ДОПОЛНИТЕЛЬНЫЕ  
ЗАКАДНЫЕ ИЗДЕЛИЯ, КГ.

МАРКА	ИЗДЕЛИЯ ЗАКАДНЫЕ						
	АРМАТУРА КЛАССА			ПРОФИЛЬНАЯ СТАЛЬ			
	А I		А III		В СТ-3 КЛ2		
	ГОСТ 5701-82 *	ГОСТ 5781-82 *	ГОСТ 380-71*	ГОСТ 8510-86	ГОСТ 8510-86		
К 48-27а	φ6	ИТОГО	φ14	φ22	ИТОГО	+250-10	ИТОГО
	0,4	0,4	4,0	2,8	6,8	11,4	11,4
							18,6

Р.И.П.	СЕРГЕЕВА	<i>Сергеева</i>
НАЧ.ОТД.	БОГАЧЕВ	<i>Богачев</i>
Н.КОНТР.	СЕКЛАОВ	<i>Секлаов</i>
Г.А.СПЕЦ.	СЕРГЕЕВА	<i>Сергеева</i>
Р.К.ГР.	САФРИНА	<i>Сафрина</i>
СТ.ИНЖ.	ЧЕРКАШОВА	<i>Черкашова</i>

Т.П. 411-2-190.88

КНИ-0300 СБ

КОЛОННА  
К48-27а  
СБОРОЧНЫЙ ЧЕРТЕЖ

СТАЛЬ	МАССА	МАСШТАБ
Р	18,6 кг	61 М
ЛИСТ 1	ЛИСТОВ 1	
СВНЗГНПРВЕСХС		

23551-06



Людвиг

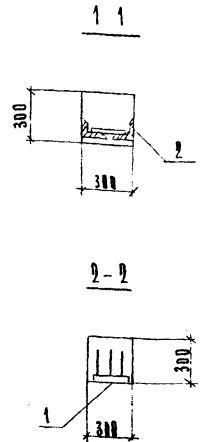
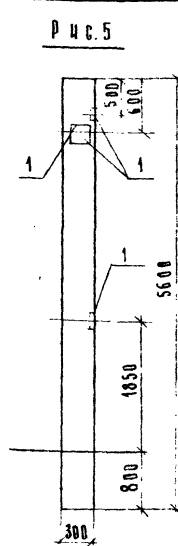
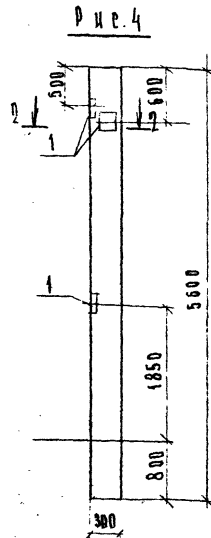
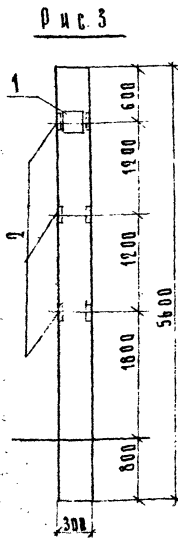
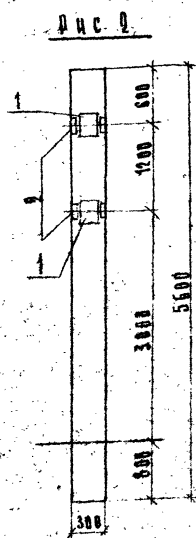
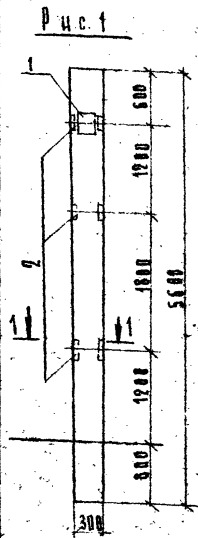
ФОРМАТ	ЗОНА	ПОС.	ОБОЗНАЧЕНИЕ	НАИМЕНОВАНИЕ	КВА.	ПРИМЕЧАНИЕ
				<b>ДОКУМЕНТАЦИЯ</b>		
12			КНИ - 0400 СБ	СБОРОЧНЫЙ ЧЕРТЕЖ		
				<b>СБОРОЧНЫЕ ИЗДАНИЯ</b>		
12			1.423-3, Вып. 1	К 48-5		
			ПЕРЕМЕННЫЕ ДАННЫЕ	ДЛЯ ЧЕРТАЩИХ		
				<b>КНИ - 0400</b>		
				(К 48-5 <sup>а</sup> )		
12	1		1.423-3, Вып. 2	ИЗДАНИЕ ЗАКАЛДНОЕ ИМ1-2	1	9,3 кг.
12	2		ТО ЖЕ	ТО ЖЕ ИМ1-13	3	1,68 кг.
				<b>КНИ - 0400-01</b>		
				(К 48-5 <sup>б</sup> )		
12	1		1.423-3, Вып. 2	ИЗДАНИЕ ЗАКАЛДНОЕ		
				ИМ1-2	2	9,3 кг.
	2		ТО ЖЕ	ИМ1-13	2	1,68 кг.

Г. П.	СЕРГЕЕВА	<i>Сергеева</i>	Т. П. 411-2-190.88	КНИ-0400
И. П. ОТД.	РВГАЧЕВ	<i>Рвгачев</i>		
И. КОНТР.	СОКОЛОВ	<i>Соколов</i>	КВАДРАТ: К 48-5 <sup>а</sup> ; К 48-5 <sup>б</sup> К 48-5 <sup>в</sup> ; К 48-5 <sup>г</sup> К 48-5 <sup>д</sup>	СОЮЗГИПРОТЕСКОЗ
П. СПЕД.	СЕРГЕЕВА	<i>Сергеева</i>		
В. К. ГР.	САФОНА	<i>Сафона</i>		
С. И. ИИ.	ЧЕРКАСОВА	<i>Черкасова</i>		

ФОРМАТ	ЗОНА	ПОС.	ОБОЗНАЧЕНИЕ	НАИМЕНОВАНИЕ	КВА.	ПРИМЕЧАНИЕ
				<b>КНИ - 0400 - 02</b>		
				(К 48 - 5 <sup>в</sup> )		
12	1		1.423-3, Вып. 2	ИЗДАНИЕ ЗАКАЛДНОЕ		
				ИМ1-2	1	9,3 кг.
12	2		ТО ЖЕ	ИМ1-13	3	1,68 кг.
				<b>КНИ - 0400 - 03</b>		
				(К 48 - 5 <sup>г</sup> )		
12	1		1.423-3, Вып. 2	ИЗДАНИЕ ЗАКАЛДНОЕ ИМ1-2	3	9,3 кг.
				<b>КНИ - 0400 - 04</b>		
				(К 48 - 5 <sup>д</sup> )		
12	1		1.423-3, Вып. 2	ИЗДАНИЕ ЗАКАЛДНОЕ ИМ1-2	3	9,3 кг.

23551-06

Т. П. 411-2-190.88	КНИ-0400	Лист
		2



ВЕДОМОСТЬ РАСХОДА СТАЛИ НА ДОПОЛНИТЕЛЬНЫЕ ЗАКАЗНЫЕ ИЗДЕЛИЯ, КГ.

МАРКА	ИЗДЕЛИЯ ЗАКАЗНЫЕ										ВСЕГО
	АРМАТУРА КЛАССА					ПРОФИЛЬНАЯ СТАЛЬ					
	А I		А II			В С I		В С I I			
	ГОСТ 5781-82	ГОСТ 5781-82	ГОСТ 5781-82	ГОСТ 5781-82	ГОСТ 5781-82	ГОСТ 380-71	ГОСТ 380-71	ГОСТ 650-86	ГОСТ 650-86	ГОСТ 650-86	
К 48-5а	0.2	0.2	0.2	0.2	1.4	4.12	5.7	4.32	10.02	14.38	
К 48-5б	0.4	0.4	0.4	0.4	2.8	7.28	11.4	7.88	14.28	24.96	
К 48-5в	0.0	0.2	0.2	0.2	1.4	4.12	5.7	4.32	10.02	14.38	
К 48-5г	0.6	0.6	—	6.0	4.2	10.2	17.1	—	17.1	27.9	
К 48-5д	0.6	0.6	—	6.0	4.2	10.2	17.1	—	17.1	27.9	

ОБОЗНАЧЕНИЕ	МАРКА	Рис
КНИ - 0400	К 48-5а	1
	01	К 48-5б
	02	К 48-5в
	03	К 48-5г
	04	К 48-5д

И.О.Д.	СЕРГЕЕВА	10.12.88
И.КОНТ.	БОЖАЧЕВ	10.12.88
РАСЧЕТ	СЕРГЕЕВА	10.12.88
ПРОГР.	САФИННА	10.12.88
СТ.ИИИ	ЧЕРКАСОВА	10.12.88

Т.П. 411-2-190.88

23551.06

КНИ-0400 СБ

КОЛОННА  
К 48-5а, К 48-5б  
К 48-5в, К 48-5г, К 48-5д  
СБОРОЧНЫЙ ЧЕРТЕЖ

СТАДИЯ	МАССА	МАСШТАБ
Р	СМ.	Б/М
Лист 1	Итого 1	

СНВПЗПРОДРЕСК 03



Альбом 5

ФОРМА	ЗОНА	ОБЪ	ОБОЗНАЧЕНИЕ	НАИМЕНОВАНИЕ	КОЛ.	ПРИМЕЧАН
				Документация		
12			Т. П. КНИ-0600 СБ	Сборочный чертёж		
				Сборочные единицы		
			1.823.1-2, Вып. 0-1	Коробка 1к48.3-2		
			Переменные данные	для исполнений		
				КНИ - 0600		
				(1к48.3-2а)		
11	1		1.400-6/76, Вып.1	Издание заводное М1-11-4	4	6,5 кг.

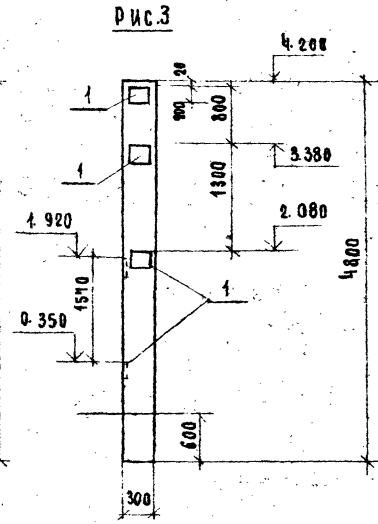
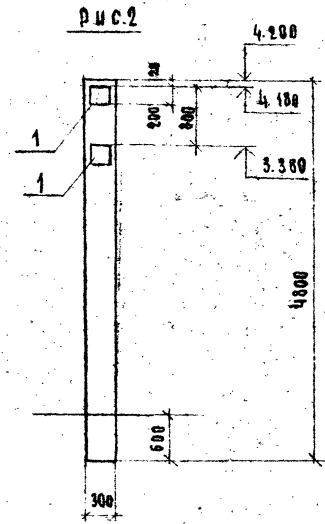
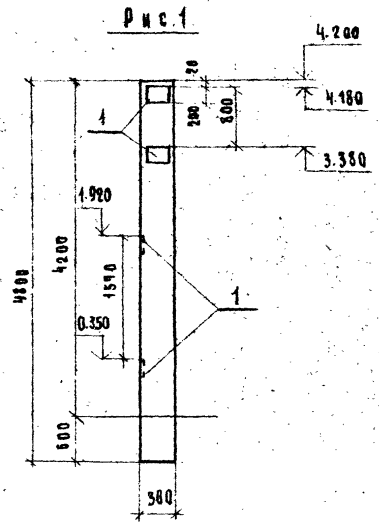
И.О.П.	СЕРГЕЕВА	<i>Сергеева</i>	Т.П. 411-2-190 88	КНИ-0600
НАЧ.ОБД.	РОГАЧЕВ	<i>Рогачев</i>		
И.КОНТР.	СОКОЛОВ	<i>Соколов</i>	Коробка	СТАДЯГ/АМСТ
ГА СПЕЦ.	СЕРГЕЕВА	<i>Сергеева</i>		
РУК.ГР.	САФШИНА	<i>Сафшина</i>	1К48.3-2а; 1К48.3-2б	АМСТ/ГР
СТ.ИНИ.	ПЕРКАСОВА	<i>Перкасова</i>		1
			СОЮЗГИПРОЛЕГХОЗ	

11

ФОРМА	ЗОНА	ОБЪ	ОБОЗНАЧЕНИЕ	НАИМЕНОВАНИЕ	КОЛ.	ПРИМЕЧАН
				КНИ-0600-01		
				(1к48.3-2б)		
11	1		1.400.6/76, Вып.1	Издание заводное М1-11-4	2	6,5 кг.
				КНИ-0600-02		
				(1к48.3-2а)		
11	1		1.400-6/76, Вып.1	Издание заводное М1-11-4	5	6,5 кг.

23551-06			
Т.П.	411-2-190 88	КНИ-0600	АМСТ
			2

Кривош 5



Обозначение	Марка	Рис.
КНИ-0600	1К48.3-2 <sup>а</sup>	1
- 01	1К48.3-2 <sup>б</sup>	2
- 02	1К48.3-2 <sup>в</sup>	3

**ВЕДОМОСТЬ РАСХОДА СТАЛИ НА ДОПОЛНИТЕЛЬНЫЕ ЗАКАЗНЫЕ ИЗДЕЛИЯ, КГ**

Марка	ИЗДЕЛИЯ ЗАКАЗНЫЕ				Всего
	АРМАТУРА		ПРОФИЛЬНАЯ СТАЛЬ		
	КЛАССА А III		В С Т 3 К П 2		
	ГОСТ 5701-82 *		ГОСТ 380-71 *		
	φ 14		200-10-56-60		
1К48.3-2 <sup>а</sup>	4.4		18.4 3.2		26.0
1К48.3-2 <sup>б</sup>	2.2		9.2 1.6		13.0
1К48.3-2 <sup>в</sup>	5.5		23.0 4.0		32.5

23551.06

Г.П.	СЕРГЕЕВА	<i>Сергеева</i>
Нач. отд.	РЯГАЧЕВ	<i>Рягачев</i>
И.контр.	СОМОЛОВ	<i>Сомолов</i>
Гл. спец.	СЕРГЕЕВА	<i>Сергеева</i>
Инж. гр.	САФЯНА	<i>Сафяна</i>
Ст. инж.	ЧЕРКАСОВА	<i>Черкасова</i>

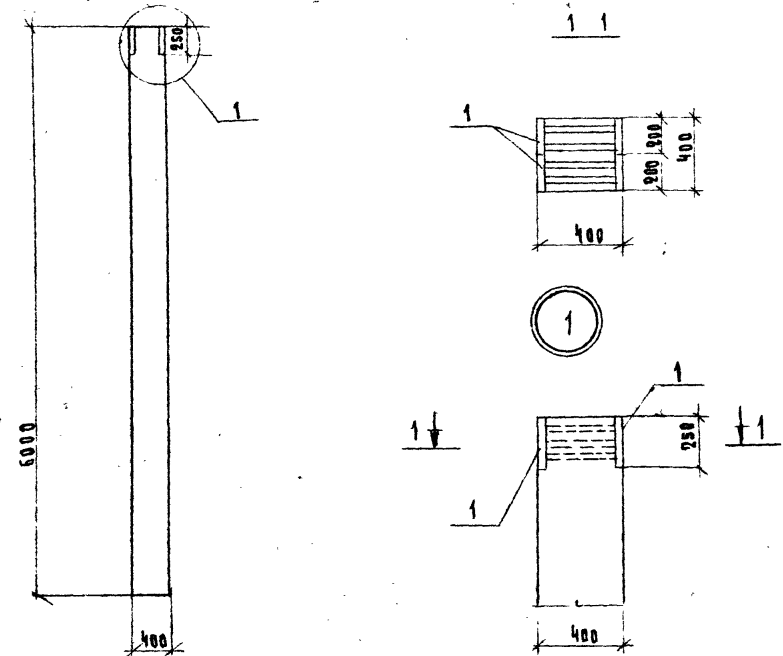
Т.П. 411-2-190.88 КНИ-0600 СБ

КВАДРИНА 1К48.3-2 <sup>а</sup> , 1К48.3-2 <sup>б</sup> , 1К48.3-2 <sup>в</sup> СВАРОЧНЫЙ ЧЕРТЕЖ	СТАДИЯ	МАССА	МАСШТАБ
	Р	СМ.ТАБ	6/М
	ЛИСТ 1	ЛИСТОВ 1	
СОМЗТИПРОЕКТХОЗ			

Лист 5

Формат	Зона	Поз.	Обозначение	Наименование	Кол.	Примечан.
11			КЖИ-0700 СБ	Документация Сборочный чертеж		
				Сборочные единицы		
			З.015-1 82, вып. II-1	Колонна К 2-1		
11	1		1.4271-3; вып. 2	Изделие закладное МИ-14	2	8,5 кг.

Г.И.П.	СЕРГЕЕВА	<i>Сергеева</i>	Т.П. 411-2-190.88	КЖИ-0700	<table border="1"> <tr> <th>Стандия</th> <th>Лист</th> <th>Листов</th> </tr> <tr> <td>Р</td> <td>1</td> <td>2</td> </tr> </table>	Стандия	Лист	Листов	Р	1	2
Стандия	Лист	Листов									
Р	1	2									
И.А.С.О.Д.	РОГАЧЕВ	<i>Рогачев</i>	Колонна К 2-1 <sup>а</sup>		СОЮЗГИПРОЛЕСХОЗ						
И.КОНТ.Р.	СОКОЛОВ	<i>Соколов</i>									
Г.А.С.П.Е.Ц.	СЕРГЕЕВА	<i>Сергеева</i>									
Р.У.К.Г.Р.	САФИНА	<i>Сафина</i>									
С.Т.И.И.И.	ЧЕРКАСОВА	<i>Черкасова</i>									



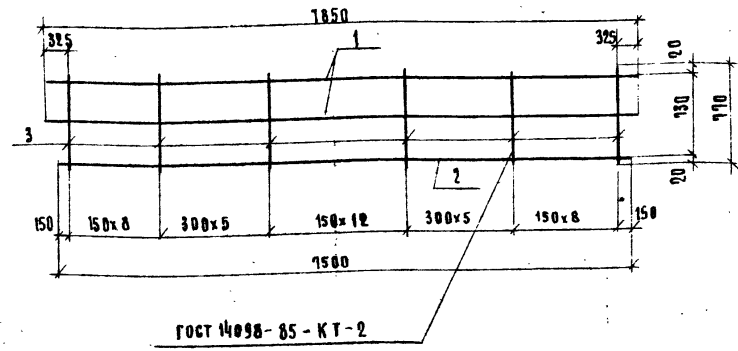
ВЕДОМОСТЬ РАСХОДА СТАЛИ НА ДОПОЛНИТЕЛЬНЫЕ ЗАКЛАДНЫЕ ИЗДЕЛИЯ, КГ.

МАРКА	ИЗДЕЛИЯ ЗАКЛАДНЫЕ			ВСЕГО
	АРМАТУРА КЛАССА		ПРОФИЛЬНАЯ СТАЛЬ	
	КЛАСС А III		С 38   23	
	ГОСТ 5781-82 *		ГОСТ 103-96 *	
К 2-1 <sup>а</sup>	φ12	Итого	Итого	17,0
	4,2	4,2	12,8	

23551-06

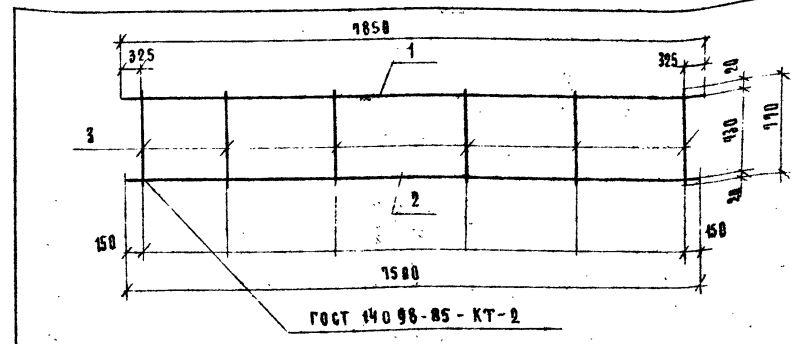
Г.И.П.	СЕРГЕЕВА	<i>Сергеева</i>	Т.П. 411-2-190.88	КЖИ-0700 СБ	<table border="1"> <tr> <th>Стандия</th> <th>Масса</th> <th>Масштаб</th> </tr> <tr> <td>Р</td> <td>см. таб. Б/М</td> <td></td> </tr> <tr> <td colspan="2">А лист 1</td> <td>Листов 1</td> </tr> </table>	Стандия	Масса	Масштаб	Р	см. таб. Б/М		А лист 1		Листов 1
Стандия	Масса	Масштаб												
Р	см. таб. Б/М													
А лист 1		Листов 1												
И.А.С.О.Д.	РОГАЧЕВ	<i>Рогачев</i>	Колонна К 2-1 <sup>а</sup>		СОЮЗГИПРОЛЕСХОЗ									
И.КОНТ.Р.	СОКОЛОВ	<i>Соколов</i>	Сборочный чертеж											
Г.А.С.П.Е.Ц.	СЕРГЕЕВА	<i>Сергеева</i>												
Р.У.К.Г.Р.	САФИНА	<i>Сафина</i>												
С.Т.И.И.И.	ЧЕРКАСОВА	<i>Черкасова</i>												

Лист 5



ФОРМАТ	ЗОНА	ПОЗ.	ОБОЗНАЧЕНИЕ	НАИМЕНОВАНИЕ	КОЛ.	ПРИМЕЧАН.
				<u>ДОКУМЕНТАЦИЯ</u>		
12			КНИ - ТУ	ТЕХНИЧЕСКИЕ УСЛОВИЯ		
				<u>ДЕТАЛИ</u>		
64	1		- 0801	Ф 12 АШ ГОСТ 5781-82* Р-1850	2	7,1 кг
64	2		- 0802	Ф 28 АШ ГОСТ 5781-82* Р-1500	1	36,2 кг
64	3		- 0803	Ф 10 АШ ГОСТ 5781-82* Р-170	39	0,47 кг.

Г.Ц.П.	СЕРГЕЕВА	<i>М.С.</i>	Т П 411-2-190.88	КНИ-0800	СТАДЯ	МАССА	МАСШТАБ
И.О.О.Д.	РОГАЧЕВ	<i>В.И.</i>					
И.КОНТР.	СОКОЛОВ	<i>С.И.</i>					
Г.А.СПЕЦ.	СЕРГЕЕВА	<i>М.С.</i>					
Р.У.К.ГР.	САФШИНА	<i>В.И.</i>					
С.Т.И.И.И.	ЧЕРКАСОВА	<i>М.С.</i>					
КАРКАС ПЛОСКИЙ КР 1				Р	68,7 кг.	61 м	
				Лист 1	Листов 1		
СОЮЗГИПРОДЕСХОЗ							

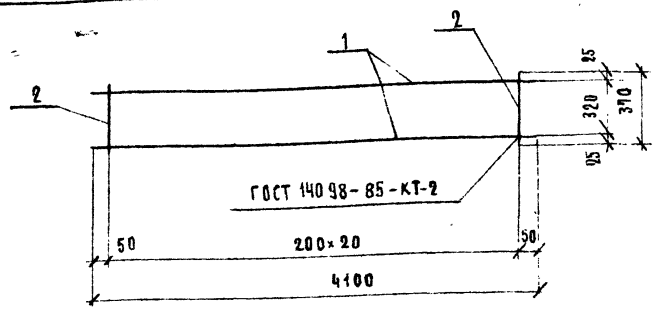


ФОРМАТ	ЗОНА	ПОЗ.	ОБОЗНАЧЕНИЕ	НАИМЕНОВАНИЕ	КОЛ.	ПРИМЕЧАНИЕ
				<u>ДОКУМЕНТАЦИЯ</u>		
12			КНИ - ТУ	ТЕХНИЧЕСКИЕ УСЛОВИЯ		
				<u>ДЕТАЛИ</u>		
64	1		- 0901	Ф 12 АШ ГОСТ 5781-82* Р-1850	1	7,1 кг.
64	2		- 0902	Ф 28 Ш ГОСТ 5781-82* Р-1500	1	36,2 кг
64	3		- 0903	Ф 10 АШ ГОСТ 5781-82* Р-170	39	0,47 кг

Г.Ц.П.	СЕРГЕЕВА	<i>М.С.</i>	Т П 411-2-190.88	КНИ-0900	СТАДЯ	МАССА	МАСШТАБ
И.О.О.Д.	РОГАЧЕВ	<i>В.И.</i>					
И.КОНТР.	СОКОЛОВ	<i>С.И.</i>					
Г.А.СПЕЦ.	СЕРГЕЕВА	<i>М.С.</i>					
Р.У.К.ГР.	САФШИНА	<i>В.И.</i>					
С.Т.И.И.И.	ЧЕРКАСОВА	<i>М.С.</i>					
КАРКАС ПЛОСКИЙ КР 2				Р	61,6 кг.	61 м	
				Лист 1	Листов 1		
СОЮЗГИПРОДЕСХОЗ							

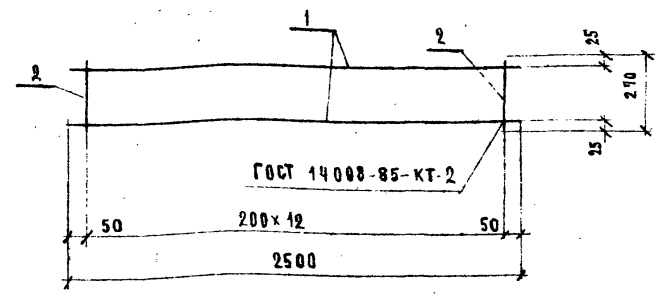
23551-06

Лист 5



Формат	Зона	пос	Обозначение	Наименование	Кол.	Примечание
				<u>Документация</u>		
12			КНИ-ТУ	Технические условия		
				<u>Детали</u>		
64	1		-1001	φ 25 АШ ГОСТ 5781-82* С-4100	2	15,6 кг
64	2		-1002	φ 8 АТ ГОСТ 5781-82* С-370	21	0,15 кг

Г.И.П.	СЕРГЕЕВА	<i>С.С.</i>	Т П 411-2-190.88	КНИ-1000	СТАДЯ	МАССА	МАСШТАБ	
НАЧ.ОТД.	РОГАЧЕВ	<i>Р.С.</i>						
И.КОНТР.	СОКОЛОВ	<i>С.С.</i>						
ГЛА.СПЕЦ.	СЕРГЕЕВА	<i>С.С.</i>						
РУК.ГР.	САФИННА	<i>С.С.</i>						
СТ.ИНЖ.	ЧЕРКАСОВА	<i>Ч.С.</i>	КАРКАС ПЛОСКИЙ КР-3	Р	34,8 кг	6/м		
							Лист 1	Листов 1
							СОЮЗГИПРОАЭСХОЗ	

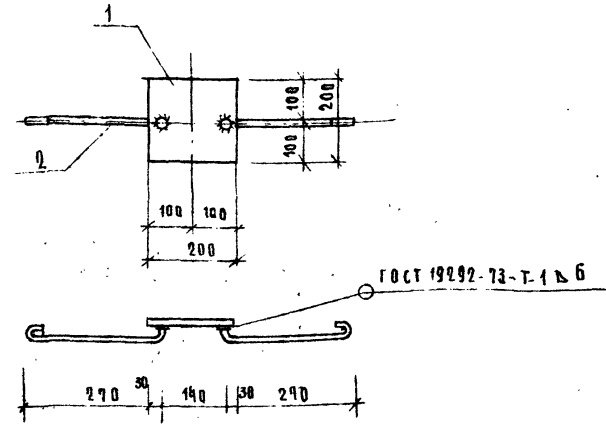
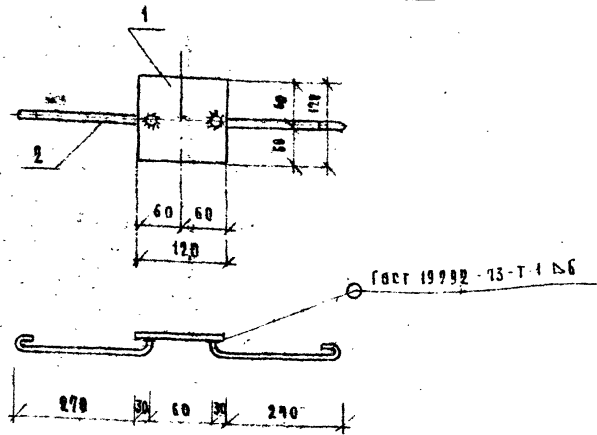


Формат	Зона	пос	Обозначение	Наименование	Кол.	Примечание
				<u>Документация</u>		
12			КНИ-ТУ	Технические условия		
				<u>Детали</u>		
64	1		-1101	φ 25 АШ ГОСТ 5781-82* С-2500	2	9,64 кг
64	2		-1102	φ 8 АТ ГОСТ 5781-82* С-270	13	0,11 кг

Г.И.П.	СЕРГЕЕВА	<i>С.С.</i>	Т П 411-2-190.88	КНИ-1100	СТАДЯ	МАССА	МАСШТАБ	
НАЧ.ОТД.	РОГАЧЕВ	<i>Р.С.</i>						
И.КОНТР.	СОКОЛОВ	<i>С.С.</i>						
ГЛА.СПЕЦ.	СЕРГЕЕВА	<i>С.С.</i>						
РУК.ГР.	САФИННА	<i>С.С.</i>						
СТ.ИНЖ.	ЧЕРКАСОВА	<i>Ч.С.</i>	КАРКАС ПЛОСКИЙ КР-4	Р	20,70 кг	6/м		
							Лист 1	Листов 1
							СОЮЗГИПРОАЭСХОЗ	

23551-08





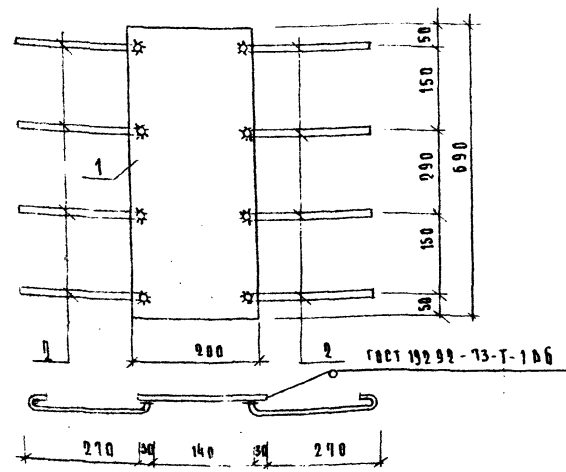
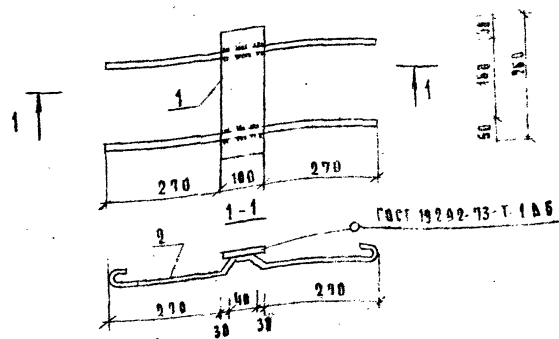
ФОРМАТ	ЗНАК	ПОС.	ОБОЗНАЧЕНИЕ	НАИМЕНОВАНИЕ	КОЛ.	ПРИМЕЧАНИЕ
				<u>Документация</u>		
12			Т.П. КНИ - ТУ	ТЕХНИЧЕСКИЕ УСЛОВИЯ		
				<u>ДЕТАЛИ</u>		
64	1		-1201	ПЛОСКА - 120x10 ГОСТ 103-76* СТ.3 ГОСТ 535-79*		
				Р-120	1	1.13 кг
64	2		-1202	Ф 10 А1 ГОСТ 5781-82*, Р-400	2	0.50 кг

ФОРМАТ	ЗНАК	ПОС.	ОБОЗНАЧЕНИЕ	НАИМЕНОВАНИЕ	КОЛ.	ПРИМЕЧАНИЕ
				<u>Документация</u>		
12			КНИ - ТУ	ТЕХНИЧЕСКИЕ УСЛОВИЯ		
				<u>ДЕТАЛИ</u>		
64	1		-1301	ПЛОСКА - 200x10 ГОСТ 103-76* СТ.3 ГОСТ 535-79*		
				Р-200	1	3.14 кг
64	2		-1302	Ф 10 А1 ГОСТ 5781-82*, Р-400	2	0.50 кг

ГМП	СЕРГЕЕВА	<i>С.С.</i>					
НАЧ.ОТД	РОГАЧЕВ	<i>В.В.</i>					
Н.КОНТР.	СОКОЛОВ	<i>В.В.</i>					
ГЛ.СПЕЦ.	СЕРГЕЕВА	<i>С.С.</i>					
РУК.ГР.	САФШИНА	<i>С.С.</i>					
ИНЖЕНЕР	АВТОМОНОВА	<i>А.А.</i>					
Т.П. 411-2-190.88 - КНИ - 1200							
ИЗДЕЛИЕ ЗАКЛАДНОЕ МН 1			СТАДИЯ	МАССА	МАСШТАБ		
			Р	1.63 кг	1:10		
			Лист 1	Листов 1			
			СОЮЗПРОДЕСХВ				

ГМП	СЕРГЕЕВА	<i>С.С.</i>					
НАЧ.ОТД	РОГАЧЕВ	<i>В.В.</i>					
Н.КОНТР.	СОКОЛОВ	<i>В.В.</i>					
ГЛ.СПЕЦ.	СЕРГЕЕВА	<i>С.С.</i>					
РУК.ГР.	САФШИНА	<i>С.С.</i>					
ИНЖЕНЕР	АВТОМОНОВА	<i>А.А.</i>					
Т.П. 411-2-190.88 - КНИ - 1300							
ИЗДЕЛИЕ ЗАКЛАДНОЕ МН 2			СТАДИЯ	МАССА	МАСШТАБ		
			Р	3.64 кг	1:10		
			Лист 1	Листов 1			
			СОЮЗПРОДЕСХВ				

23551-08

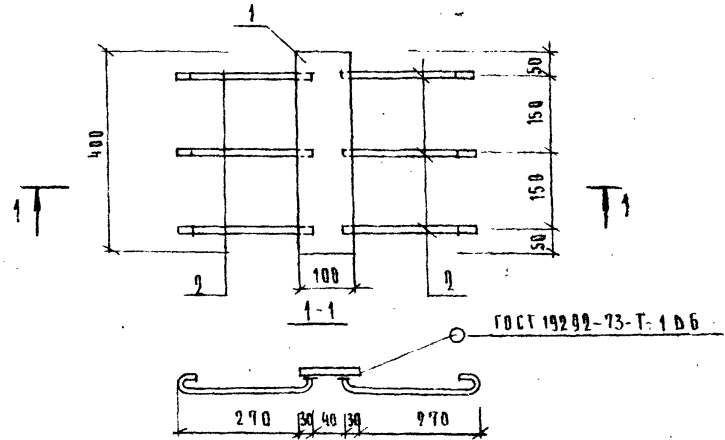
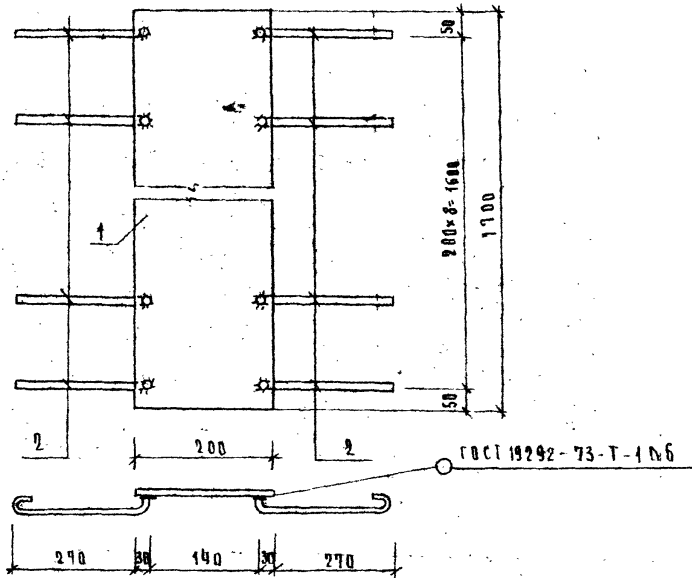


ФОРМАТ ЗОНА ПОС.	ВВОЗНАЧЕНИЕ	НАИМЕНОВАНИЕ	КВА	ПРИМЕЧАНИЕ
12		- КНИ-ТУ		ТЕХНИЧЕСКИЕ УСЛОВИЯ
				ДЕТАЛИ
6.4	1	- 1401	1	ПЛОСКА 150*10, ГОСТ 103-76* СТ.3 ГОСТ 535-79* Р-400
6.4	2	- 1402	8	Ф10А1; ГОСТ 5781-80*, Р-800

Г.И.П.	СЕРГЕЕВА	<i>Сергеева</i>	Т.П.	411-2-190.88	- КНИ-1400
НАЧ.ОТД.	РОТАЧЕВ	<i>Ротачев</i>	ИЗДЕЛИЕ ЗАКЛАДНОЕ		
И.КОНТР.	СОКОЛОВ	<i>Соколов</i>	МНЗ		
ТА.СРЕД.	СЕРГЕЕВА	<i>Сергеева</i>	СТАДИЯ	Р	304кг
Р.К.ГР.	САФЯНА	<i>Сафяна</i>	МАССА		1:10
И.ИНЖЕНЕР	АРТАМОНОВА	<i>Артamonova</i>	МАШТАБ		
			ЛИСТ 1	ЛИСТОВ 1	
			СОЮЗГИПРОДЕСХОЗ		

ФОРМАТ ЗОНА ПОС.	ВВОЗНАЧЕНИЕ	НАИМЕНОВАНИЕ	КВА	ПРИМЕЧАНИЕ
12		- КНИ-ТУ		ТЕХНИЧЕСКИЕ УСЛОВИЯ
				ДЕТАЛИ
6.4	1	- 1501	1	ПЛОСКА — 200*10, ГОСТ 103-76* СТ.3 ГОСТ 535-79* Р-600
6.4	2	- 1502	8	Ф10А1; ГОСТ 5781-80*, Р-400

Г.И.П.	СЕРГЕЕВА	<i>Сергеева</i>	Т.П.	411-2-190.88	- КНИ-1500
НАЧ.ОТД.	РОТАЧЕВ	<i>Ротачев</i>	ИЗДЕЛИЕ ЗАКЛАДНОЕ		
И.КОНТР.	СОКОЛОВ	<i>Соколов</i>	МНЗ		
ТА.СРЕД.	СЕРГЕЕВА	<i>Сергеева</i>	СТАДИЯ	Р	129кг
Р.К.ГР.	САФЯНА	<i>Сафяна</i>	МАССА		1:10
И.ИНЖЕНЕР	АРТАМОНОВА	<i>Артamonova</i>	МАШТАБ		
			ЛИСТ 1	ЛИСТОВ 1	
			СОЮЗГИПРОДЕСХОЗ		



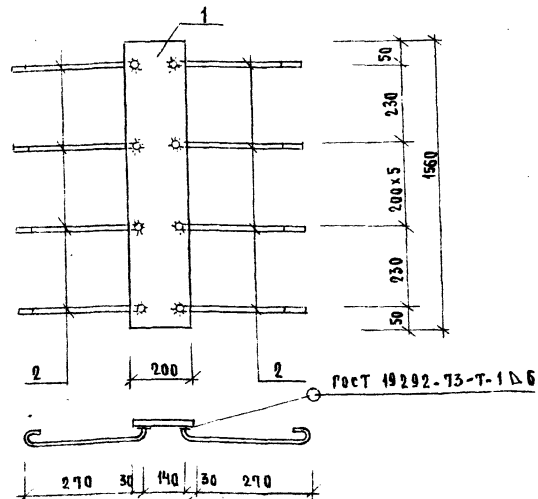
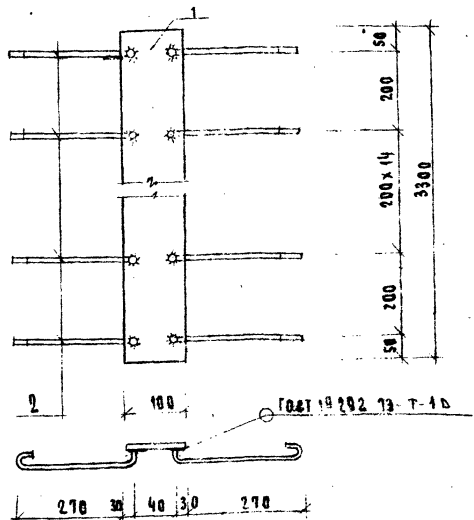
ФОРМАТ	КОЛ-ВО	ПОЗ.	ОБЪЕДИНЕНИЕ	НАИМЕНОВАНИЕ	КОЛ.	ПРИМЕЧАНИЕ
				<u>Документация</u>		
10			- КНИ-ТУ	ТЕХНИЧЕСКИЕ УСЛОВИЯ		
				<u>ДЕТАЛИ</u>		
64	1		- 1601	ПОЛОСА - 200x10, ГОСТ 103-76* СТ.3 ГОСТ 535-79* B-1700	1	26,7 кг
64	2		- 1602	Ф10 АТ, ГОСТ 5781-82*, B-400	16	3,95 кг

ФОРМАТ	КОЛ-ВО	ПОЗ.	ОБЪЕДИНЕНИЕ	НАИМЕНОВАНИЕ	КОЛ.	ПРИМЕЧАНИЕ
				<u>Документация</u>		
10			- КНИ-ТУ	ТЕХНИЧЕСКИЕ УСЛОВИЯ		
				<u>ДЕТАЛИ</u>		
64	1		- 1701	ПОЛОСА - 100x10 ГОСТ 103-76* СТ.3 ГОСТ 535-79* B-400	1	3,14 кг
64	2		- 1702	Ф10 АТ ГОСТ 5781-82*, B-400	6	1,58 кг

23551-05

ДИП. СЕРГЕЕВА	20.05	Т. П. 411-2-190 88	- КНИ-1600
НАЧ. ОТД. РОГАЧЕВ	10.05		
И. КОНТР. СОКОЛОВ	10.05	ИЗДЕЛИЕ ЗАКАЗНОЕ	СТАНДАРТ
СА. СЛЕД. СЕРГЕЕВА	10.05		
РЧК. ГР. РАФЧИНА	10.05	МН 5	МАССА
ИНЖЕНЕР АРТАМОНОВА	10.05		
		МАСШТАБ	1:10
		ЛИСТ 1 ИЗ 1	
		СОЮЗГИПРОПРОЕКТОЗ	

ДИП. СЕРГЕЕВА	10.05	Т. П. 411-2-190. 88	- КНИ-1700
НАЧ. ОТД. РОГАЧЕВ	10.05		
И. КОНТР. СОКОЛОВ	10.05	ИЗДЕЛИЕ ЗАКАЗНОЕ	СТАНДАРТ
СА. СЛЕД. СЕРГЕЕВА	10.05		
РЧК. ГР. РАФЧИНА	10.05	МН 6	МАССА
ИНЖЕНЕР АРТАМОНОВА	10.05		
		МАСШТАБ	1:10
		ЛИСТ 1 ИЗ 1	
		СОЮЗГИПРОПРОЕКТОЗ	



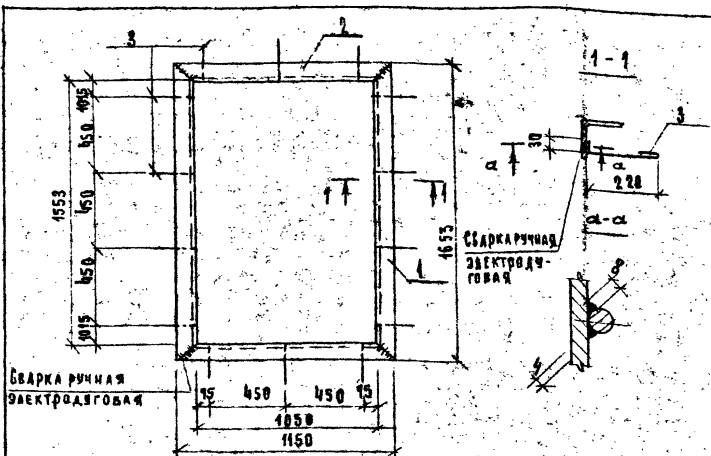
ФОРМАТ ЗОНА	ПОЗ.	ОБОЗНАЧЕНИЕ	НАИМЕНОВАНИЕ	КОЛ.	ПРИМЕЧАНИЕ
			<u>Документация</u>		
12		- КНИ-ТУ	Технические условия		
			<u>Детали</u>		
6.4	1	- 1801	Полоса - 180x10 ГОСТ 103-76* СТ.3 ГОСТ 535-79* E=3300	1	25,91 кг
6.4	2	- 1802	Ф10А1 ГОСТ 5781-82*, E=400	32	3,95 кг

ТИП	СЕРГЕЕВА	<i>Сергеева</i>	Т. П	411-2-190.88	- КНИ-1800
НАЧ.ОТД.	РОГАЧЕВ	<i>Рогачев</i>			
Н.КОНТР.	СОКОЛОВ	<i>Соколов</i>			
ГЛ.СПЕЦ.	СЕРГЕЕВА	<i>Сергеева</i>			
РУК.ГР.	САФИНА	<i>Сафина</i>			
ИНЖЕНЕР	АРТАМОНОВА	<i>Артamonova</i>			
			ИЗДАНИЕ ЗАКЛАДНОЕ	СТАДИЯ	МАССА
			МН 7	Р	29,86 кг
				МАСШТАБ	1:20
				Лист 1	Листов 1
				СОЮЗПРОЕКСХДЗ	

ФОРМАТ ЗОНА	ПОЗ.	ОБОЗНАЧЕНИЕ	НАИМЕНОВАНИЕ	КОЛ.	ПРИМЕЧАНИЕ
			<u>Документация</u>		
12		КНИ-ТУ	Технические условия		
			<u>Детали</u>		
6.4	1	- 1801	Полоса - 200x10 ГОСТ 103-76* СТ.3 ГОСТ 535-79* E=1560	1	24,49 кг
6.4	2	- 1802	Ф10А1 ГОСТ 5781-82*, E=400	14	3,46 кг

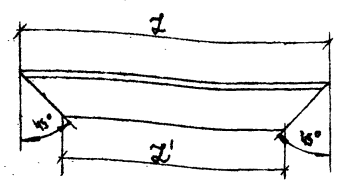
ТИП	СЕРГЕЕВА	<i>Сергеева</i>	Т. П	411-2-190.88	- КНИ-1900
НАЧ.ОТД.	РОГАЧЕВ	<i>Рогачев</i>			
Н.КОНТР.	СОКОЛОВ	<i>Соколов</i>			
ГЛ.СПЕЦ.	СЕРГЕЕВА	<i>Сергеева</i>			
РУК.ГР.	САФИНА	<i>Сафина</i>			
ИНЖЕНЕР	АРТАМОНОВА	<i>Артamonova</i>			
			ИЗДАНИЕ ЗАКЛАДНОЕ	СТАДИЯ	МАССА
			МН 8	Р	27,95 кг
				МАСШТАБ	1:18
				Лист 1	Листов 1
				СОЮЗПРОЕКСХДЗ	

23561-06



ФОРМАТ	КОЛ-ВО	КОД	ОБОЗНАЧЕНИЕ	НАИМЕНОВАНИЕ	Кол.	ПРИМЕЧАНИЕ
				ДОКУМЕНТАЦИЯ		
42			-КНИ-ТУ	ТЕХНИЧЕСКИЕ УСЛОВИЯ		
				ДЕТАЛИ		
				УГОЛОК 50x5 ГОСТ 8500-86		
				СТ.3 ГОСТ 535-79*		
11	1		КНИ-0001	С-1648	2	6,21 кг
11	2		- 0001-01	С-1145	2	4,32 кг
64	3		- 2001	φ 8A1 ГОСТ 5781-82* С-330	14	0,13 кг

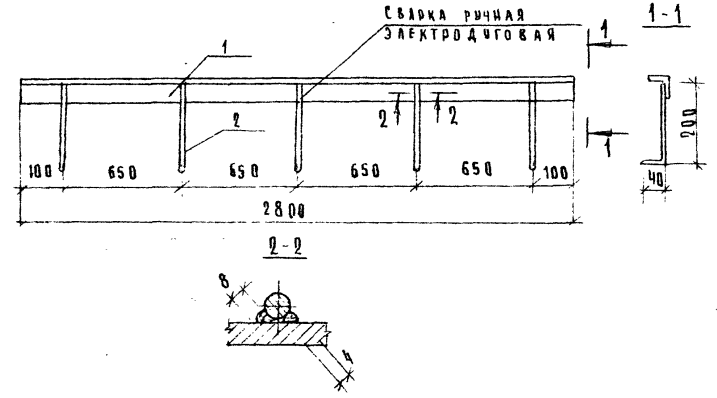
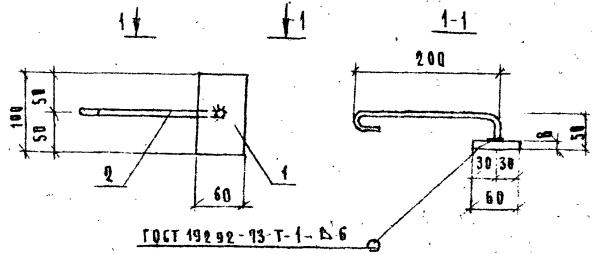
Г.И.П.	СЕРГЕЕВА	И.И.П.		Т.П.	411-2-190.88	-КНИ-2000
И.КОНТ.	РОГАЧЕВ	И.КОНТ.				
С.А.СПЕЦ.	СОКОЛОВ	С.А.СПЕЦ.				
Р.УК.ГР.	СЕРГЕЕВА	Р.УК.ГР.				
С.Т.ИИИ.	САФШИНА	С.Т.ИИИ.				
	ЧЕРКАСОВА					
				ИЗДАНИЕ ЗАКЛАДНОЕ	СТАДИЯ	МАССА
				МН9	Р	22,88мм
					АИСТ А	АИСТОВ А
						МАШТАБ
						Б/М.
						СОЮЗГИПРОТЕХОЗ



РАЗМЕРЫ В ММ

ОБОЗНАЧЕНИЕ	L	L1	МАССА КГ.
КНИ-0001	1648	1548	6,21
- 01	1145	1045	4,32

Г.И.П.	СЕРГЕЕВА	И.И.П.		Т.П.	411-2-190.88	-КНИ-0004
И.КОНТ.	РОГАЧЕВ	И.КОНТ.				
С.А.СПЕЦ.	СОКОЛОВ	С.А.СПЕЦ.				
Р.УК.ГР.	СЕРГЕЕВА	Р.УК.ГР.				
С.Т.ИИИ.	САФШИНА	С.Т.ИИИ.				
	ЧЕРКАСОВА					
				УГОЛОК	СТАДИЯ	МАССА
				/ ОБРАМЛЕНИЕ /	Р	50x5
					АИСТ А	АИСТОВ А
						МАССА
						Б/М.
						СОЮЗГИПРОТЕХОЗ



ФОРМАТ	ЗНАК	НОМ.	ОБОЗНАЧЕНИЕ	НАИМЕНОВАНИЕ	КОД	ПРИМЕЧАНИЕ
				<u>Документация</u>		
12			- КНИ-ТУ	Технические условия		
				<u>Детали</u>		
				УГОЛОК - 50x8 ГОСТ 103-76*		
				СТ-3 ГОСТ 535-98*		
64	1		- 2101	С-100	1	8,38 кг
64	2		- 2102	φ10 А1 ГОСТ 5181-82* С-240	1	0,20 кг

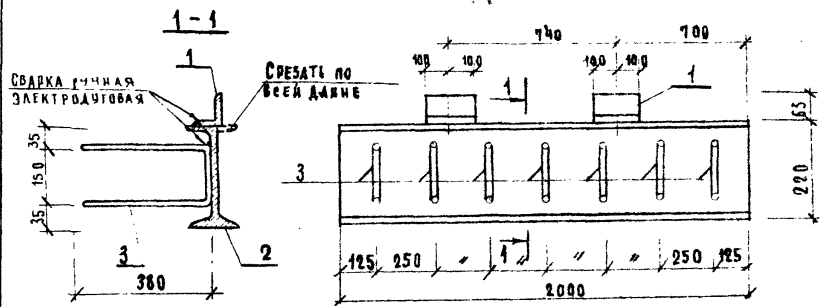
ГНП	СЕРГЕЕВА	<i>Сергеев</i>	Т.П. 411-2-190.88	-КНИ-2100	СТАДИЯ	МАССА	МАШТАБ
НАЧ.ОТД.	РОГАЧЕВ	<i>Рогачев</i>			Р	0,58 кг	6/м
И.КОНТР.	СОКОЛОВ	<i>Соколов</i>			Лист 1	Листов 1	
ГЛ.СПЕЦ.	СЕРГЕЕВА	<i>Сергеев</i>			СОЮЗГИДРОАЭСОВ		
РУК.ГР.	САШИНА	<i>Сашина</i>	ИЗДЕЛИЕ ЗАКЛАДНОЕ М И 10				
СТ.ИИИ.	ЧЕРКАСОВА	<i>Черкасова</i>					

ФОРМАТ	ЗНАК	НОМ.	ОБОЗНАЧЕНИЕ	НАИМЕНОВАНИЕ	КОД	ПРИМЕЧАНИЕ
				<u>Документация</u>		
12			- КНИ-ТУ	Технические условия		
				<u>Детали</u>		
				УГОЛОК 50x5 ГОСТ 8509-86		
				СТ-3 ГОСТ 535-98*		
64	1		- 2201	С-2800	1	10,5 кг
64	2		- 2202	φ8 А1 ГОСТ 5181-82* С-240	5	0,10 кг

23651-08

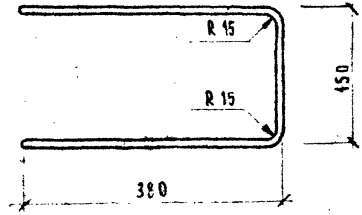
ГНП	СЕРГЕЕВА	<i>Сергеев</i>	Т.П. 411-2-190.88	-КНИ-2200	СТАДИЯ	МАССА	МАШТАБ
НАЧ.ОТД.	РОГАЧЕВ	<i>Рогачев</i>			Р	10,6 кг	6/м
И.КОНТР.	СОКОЛОВ	<i>Соколов</i>			Лист 1	Листов 1	
ГЛ.СПЕЦ.	СЕРГЕЕВА	<i>Сергеев</i>			СОЮЗГИДРОАЭСОВ		
РУК.ГР.	САШИНА	<i>Сашина</i>	ИЗДЕЛИЕ ЗАКЛАДНОЕ М И 11				
СТ.ИИИ.	ЧЕРКАСОВА	<i>Черкасова</i>					





ФОРМАТ	ЗОНА	КОД	ОБОЗНАЧЕНИЕ	НАИМЕНОВАНИЕ	КОЛ	ПРИМЕЧАНИЕ
12			КНИ-ТУ	ДОКУМЕНТАЦИЯ ТЕХНИЧЕСКИЕ УСЛОВИЯ		
64	1		- 2401	СБОРОЧНЫЕ ЕДИНИЦЫ УГОЛОК 63x5 ГОСТ 6509-86 СТ 3 ГОСТ 535-76*	2	0,96 кг
64	2		- 2402	ДВУТАВР 22 ГОСТ 8239-72* ВСТ 3 КР 2 ГОСТ 535-76*	1	48,0 кг
12			- 2403	ИЗДЕЛИЕ СБОРА ИТЕРАЛЬНОЕ МС-1	8	0,37 кг

Г.П. СЕРГЕЕВА	ач	Т.П. 411-2-190.88 КНИ-2400 СБ	БАЛКА МЕТАЛЛИЧЕСКАЯ МБ1	СТАДИЯ	МАССА	МАСШТАБ
И.О. ДОГАЧЕВ	ач					
И.О. СОКОЛОВ	ач					
Г.А. СЕРГЕЕВА	ач					
Р.К. САФИН	ач					
С.И. СТЕРАКОВА	ач					
И.О. АРТАМОНОВА	ач	8	50,29	1:10		
СБОРОЧНЫЙ ЧЕРТЕЖ			ЛИСТ 1	ЛИСТОВ 1		
СВЯЗНОСТЬ ЭЛЕМЕНТОВ						



Длина развертки 940 мм.

23551-06

ИЗДЕЛИЕ СБОРА ИТЕРАЛЬНОЕ МС-1

Г.П. СЕРГЕЕВА	ач	Т.П. 411-2-190.88 КНИ-2403	ИЗДЕЛИЕ СБОРА ИТЕРАЛЬНОЕ МС-1	СТАДИЯ	МАССА	МАСШТАБ
И.О. ДОГАЧЕВ	ач					
И.О. СОКОЛОВ	ач					
Г.А. СЕРГЕЕВА	ач					
Р.К. САФИН	ач					
С.И. СТЕРАКОВА	ач					
И.О. АРТАМОНОВА	ач	8	0,37 кг	1:5		
ф 8 А III ГОСТ 5761-82*			ЛИСТ 1	ЛИСТОВ 1		
СВЯЗНОСТЬ ЭЛЕМЕНТОВ						



