

**ТИПОВОЙ ПРОЕКТ**  
**90I-6 - 49**

**ГРАДИРНИ С ВЕНТИЛЯТОРАМИ 06-300 №125**  
**ПЛЕНОЧНЫЕ И КАПЕЛЬНЫЕ С СЕКЦИЯМИ**  
**ПЛОЩАДЬЮ 8кв.м С ДЕРЕВЯННЫМ КАРКАСОМ**

СОСТАВ ПРОЕКТА:

Альбом I	пояснительная записка детали и узлы
Альбом III	ТРЕХСЕКЦИОННЫЕ ГРАДИРНИ
Альбом V	ЭЛЕКТРОТЕХНИЧЕСКАЯ ЧАСТЬ ТРЕХСЕКЦИОННЫЕ ГРАДИРНИ
Альбом VI	ЗАКАЗНЫЕ СПЕЦИФИКАЦИИ
Альбом VII	СМЕТЫ

Альбом III

ЦЕНТРАЛЬНЫЙ ИНСТИТУТ ТИПОВОГО ПРОЕКТИРОВАНИЯ  
ГОССТРОЯ СССР

Москва, А-44, Сольная ул., 22

Сдано в печать 8-1 1976 г.

Заказ № 158 Тираж 500 экз.

### Выборка оборудования

К/К п/п	Наименование	Кол-во шт	Масса, т	
			штуки	общ.
1	Вентиляторы градирен 06-300 N 12.5 поставляемые в комплекте с электро- двигателем 402-42 в N 3 экз. п. 750 <sup>00</sup> /мин	3	0,231	0,693

### Выборка прокатной стали

К/К п/п	Наименование	Материал	Ед-иц изм.	Кол-во	Масса, кг		ГОСТ
					штуки	общ.	
1	Сталь горячекатаная круглая Ф6	ст	п.м	370	0,222	8,2	2590-71
2	То же Ф7	ст	п.м	1,5	0,302	0,5	—
3	То же Ф10	ст	п.м	4,8	0,617	3,0	—
4	Лист 4x600x2600	ст	п.м	1,0	3,27	3,27	5681-57
5	Полоса 6x260	ст	п.м	0,7	12,25	8,6	82-70
6	То же 10x380	ст	п.м	2,3	29,83	68,6	—
7	Уголок 50x50x5	ст	п.м	2,0	3,66	7,54	8509-72

### Выборка труб, фасонных частей и арматуры

К/К п/п	Наименование	Материал	Ди	Ед. изм.	Мас. са	Направленные нагрузки				ГОСТ		
						4-5 м <sup>2</sup> /час	6-8 м <sup>2</sup> /час	9-10 м <sup>2</sup> /час	ГОСТ			
1	Трубы стальные водо- газопроводные 20	ст	20	п.м	1,66	11,3	17,0	19,2	25,2	—	3262-62	
2	То же 32	ст	32	п.м	3,08	—	—	—	8,0	24,7	—	
3	Трубы стальные электро- сварные 30x3	ст	80	п.м	6,36	33,9	25,3	33,9	25,3	—	10704-63	
4	То же 114x4	ст	100	п.м	10,85	20,3	20,3	2,0	21,7	41,8	14535	
5	То же 159x5	ст	150	п.м	18,99	3,5	66,5	22,5	127,3	22,5	127,3	
6	То же 168x5	ст	150	п.м	20,10	0,3	6,0	0,3	6,0	0,3	6,0	8732-70
7	То же 219x6	ст	200	п.м	31,92	2,0	63,8	2,0	63,8	2,0	63,8	
8	То же 245x7	ст	200	п.м	41,09	0,3	12,3	0,3	12,3	0,3	12,3	8732-70
9	То же 299x8	ст	200	п.м	57,41	0,3	17,2	0,3	17,2	0,3	17,2	
10	Разрешающие соединения	ст	200	шт	0,03	7,2	2,16	10,8	3,24	—	—	
11	То же 32x16	ст	32	шт	0,05	—	—	—	7,2	3,6	1255-67	
12	Фланцы 80x25	ст	80	шт	1,84	2,4	4,42	2,4	4,42	—	—	
13	То же 100x25	ст	100	шт	2,05	6	12,3	—	—	2,4	4,92	
14	То же 150x25	ст	150	шт	3,43	—	—	6	20,6	6	20,6	
15	То же 100x10	ст	100	шт	3,81	6	22,9	—	—	—	—	
16	То же 150x10	ст	150	шт	6,62	—	—	6	39,7	6	39,7	
17	Защелка 304 68Р	ст	100	шт	39,5	3	118,5	—	—	—	—	
18	То же	ст	150	шт	77,0	—	—	3	231,0	3	231,0	

### Справка:

градирни с вентиляторами 06-300 N 12.5  
капельные, пленочные с секциями площадью 6м<sup>2</sup>  
с деревянным каркасом  
Т- 2350

разработаны в соответствии с действующими нормами и  
правилами, в том числе с нормами и правилами взрывобез-  
опасности и пожаробезопасности и обеспечивают  
безопасность при правильной эксплуатации сооружений.

Главный инженер проекта  
1975г. *Ступлова Л.Г.*

### Выборка крепежных изделий

К/К п/п	Наименование	Материал	Ед. изм.	Кол-во	Направленные нагрузки				ГОСТ		
					1-5 м <sup>2</sup> /час	6-8 м <sup>2</sup> /час	9-10 м <sup>2</sup> /час	ГОСТ			
1	Болты М16x55	ст	шт	0,122	4,8	5,9	7,2	8,8	7,2	8,8	7798-70
2	То же М16x70	ст	шт	0,145	4,8	7,0	—	—	—	—	—
3	То же М20x75	ст	шт	0,236	—	—	4,8	12,3	4,8	12,3	—
4	Гайки М6	ст	шт	0,002	2	0,004	2	0,004	2	0,004	5915-70
5	То же М4	ст	шт	0,033	9,6	3,2	7,2	2,4	7,2	2,4	—
6	То же М20	ст	шт	0,063	—	—	4,8	3,1	4,8	3,1	—
7	Гвозди строительные оцинкованные 2x10	ст	кг	—	0,53	—	0,53	—	0,53	—	4028-63
8	То же 2x50	ст	кг	—	10,5	—	10,5	—	10,5	—	—
9	То же 2,5x50	ст	кг	—	0,6	—	0,6	—	0,6	—	—
10	То же 3x70	ст	кг	—	1,86	—	1,86	—	1,86	—	—
11	То же 3x80	ст	кг	—	0,65	—	0,65	—	0,65	—	—
12	То же 4x100	ст	кг	—	1,9	—	1,9	—	1,9	—	—

### Выборка древесины

К/К п/п	Наименование	Сечения	Кол-во, м <sup>3</sup>	Умесе м <sup>3</sup>	ГОСТ
1	Бруски Фоски Фоски	50x180	0,63	1,12	8486-66
2		10x90	0,44		—
3		10x50	0,05		—
1	Бруски Фоски Фоски	10x60	14,91	14,1	8486-66
2		10x100	7,55		—
3		10x60	1,64		—
1	Бруски Фоски Фоски	80x120	0,95	3,02	8486-66
2		25x50	0,39		—
3		10x50	1,67		—
4	Фоски	3x100	0,009	—	—

### Выборка примененных ГОСТов

К/К п/п	Наименование	ГОСТ
1	Трубы стальные бесшовные горячекатаные	8732-70
2	Трубы стальные электросварные	10704-63
3	Трубы стальные водогазопроводные (газовые)	3262-62
4	Муфты прямые короткие	8966-59
5	Пробки	8963-59
6	Фланцы стальные плоские приварные	1255-67
7	Болты с шестигранной головкой (нормальной точности)	7798-70
8	Гайки шестигранные (нормальной точности)	5915-70
9	Гвозди строительные оцинкованные	4028-63
10	Сталь прокатная широкополосная универсальная	82-70
11	Сталь прокатная толстолистовая	5681-57
12	Сталь горячекатаная круглая	2590-71
13	Сталь прокатная уголовая равнополосная	8509-72
14	Резина техническая листовая	7338-65
15	Пиломатериалы хвойных пород	8486-66

### Перечень марок герметеж

К/К п/п	Наименование части проекта	Исполнитель	Марка
1	Технологическая	Сонзводканалпроект	В
2	Архитектурно- строительная	Промстройпроект	ЯС
3	Электрическая	Ростовский Водоканалпроект	ЭЛ

### Содержание альбома

К/К п/п	Наименование	Марка лист	Стр.
1	Заглавный лист	В-1	2
2	Общие виды пленочной и капельной градирен	В-2	3
3	Расстановка водоуловительных решеток	В-3	4
4	Водораспределительные системы на различные направленные нагрузки	В-4	5
5	Расстановка щитов пленочного и блок- капельного оросителей	В-5	6
6	Водопроводное оборудование бассейна. План. Разрезы.	В-6	7
7	Заглавный лист.	АС-1	8
8	Фасады 1-4, Б-А и 4-3	АС-2	9
9	Планы на отм. 0,000; 2,100; 4,300; 6,500 и 8,200	АС-3	10
10	Разрезы 1-1 и 2-2	АС-4	11
11	Опалубка водосборного бассейна.	АС-5	12
12	Армирование водосборного бассейна (назало)	АС-6	13
13	Армирование водосборного бассейна (продолжение)	АС-7	14
14	Армирование водосборного бассейна (окончание)	АС-8	15

### Примечания

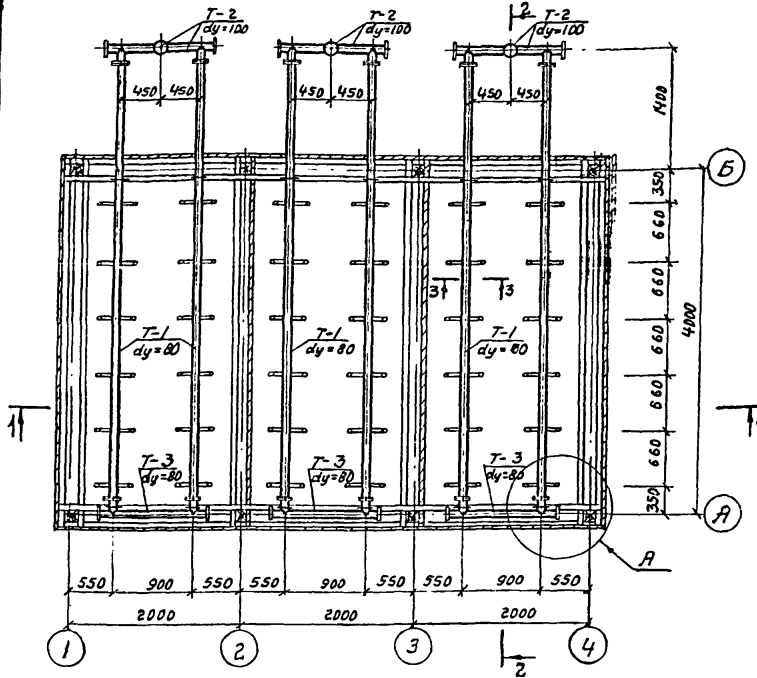
1 Настоящий альбом должен рассматриваться совместно  
с альбомом I, в котором приведены расчетные условия,  
описание конструкции, основные указания по антисеп-  
тированию древесины и рекомендации по защите кон-  
струкций для увеличения их долговечности.  
2 Вопрос о применении грозозащиты градирни дал-  
жен решаться в зависимости от местных усло-  
вий при привязке проекта.

Госстрой СССР СОНЗВОДКАНАЛПРОЕКТ г. Москва 1975г.	Трехсекционные градирни	Плывой проект ЭОП-В-49 Альбом III Лист В-1
Градирни с вентиляторами 06-300 N 12.5 пленочные и ка- пельные с секциями площадью 6м <sup>2</sup> с деревянным каркасом		Заглавный лист

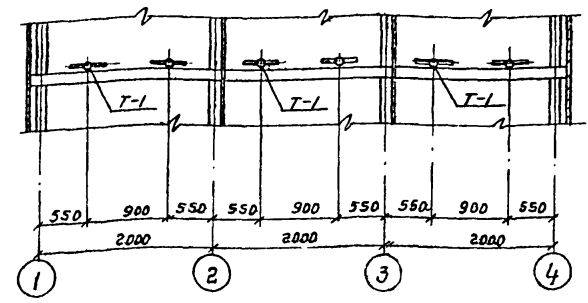




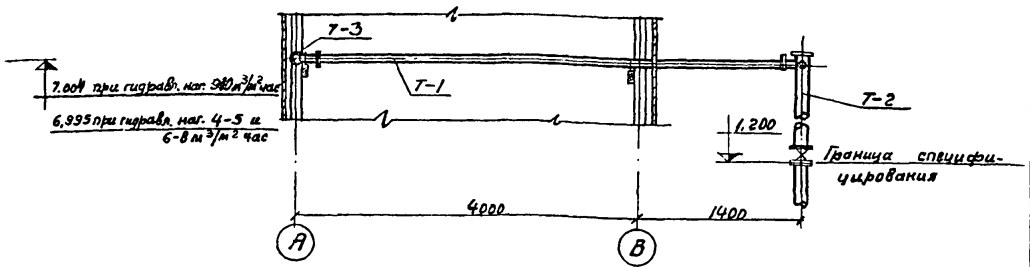
**Водораспределительная система на гидравлическую нагрузку 4-5 м³/м² час**



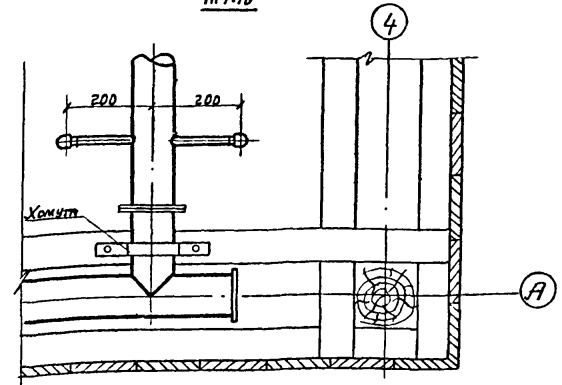
**Разрез 1-1**



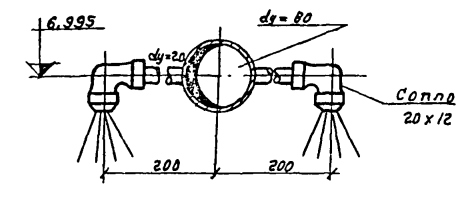
**Разрез 2-2**



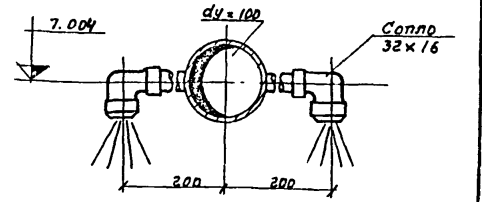
**Узел А**  
М 1:10



**Разрез 3-3**  
М 1:10



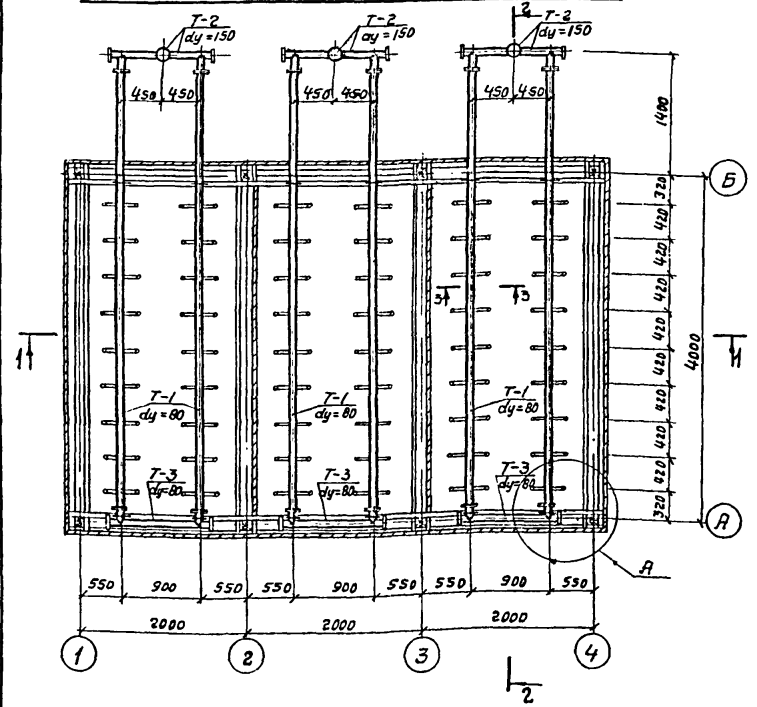
**Разрез 4-4**  
М 1:10



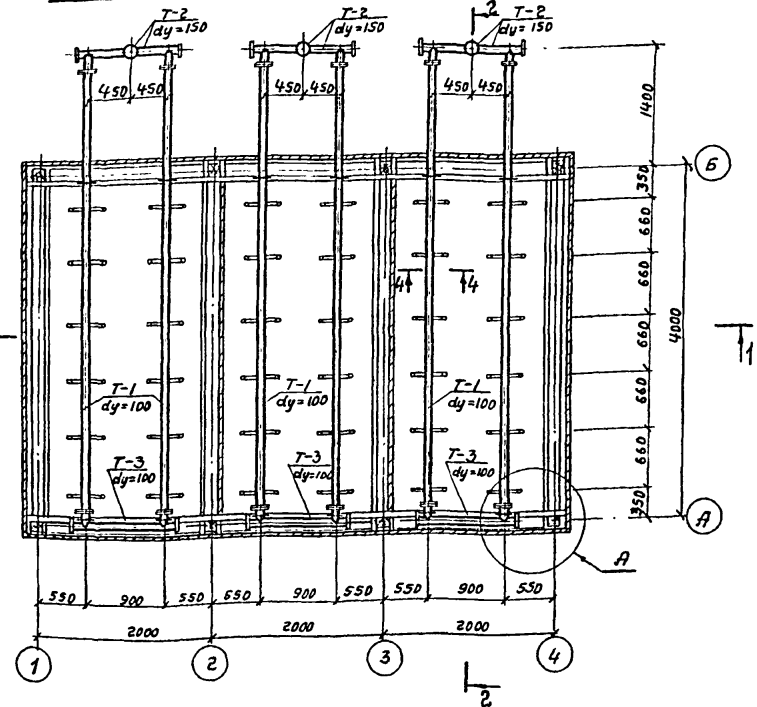
**Выборка деталей на водораспределительную систему трехсекционной срадири**

№ п/п	Наименование	Кол-во деталей на срадирию при гидравлической нагрузке			Примечания
		4-5 м³/м² час	6-8 м³/м² час	9-10 м³/м² час	
1	Деталь Т-1	6	6	6	
2	Деталь Т-2	3	3	3	
3	Деталь Т-3	3	3	3	
4	Зарядка 304 ббр dy = 100	3	—	—	
5	Зарядка 304 ббр dy = 150	—	3	3	
6	Сопло 32 x 16	—	—	72	
7	Сопло 20 x 12	72	108	—	

**Водораспределительная система на гидравлическую нагрузку 6-8 м³/м² час**



**Водораспределительная система на гидравлическую нагрузку 9-10 м³/м² час**



**Примечания:**

- Данный лист смотрите совместно с листами В-1, 2, 3 см. альбом I.
- Все трубы должны быть покрыты антикоррозионным составом.
- Сварку производить электродами Э-42.

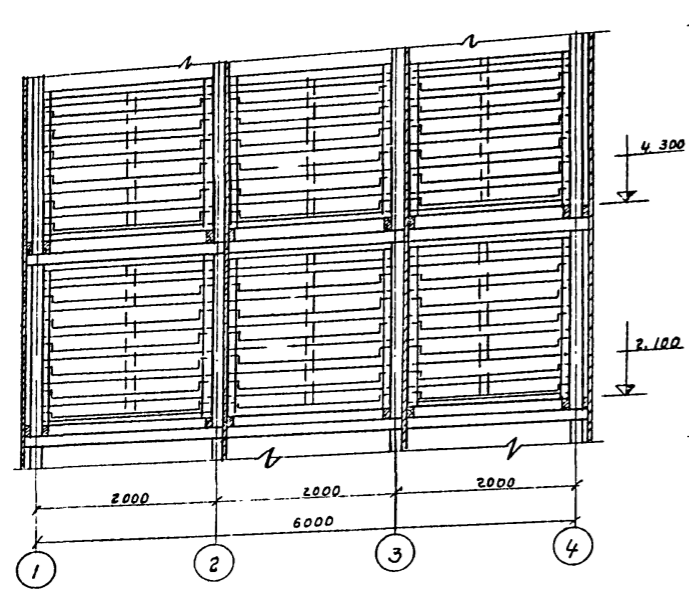
Госстрой СССР <b>СОЮЗВОДАКАНАЛПРОЕКТ</b> г. Москва 1975г. Радиусы с вентиляторам до 300 мм, с пленочные и капельные с вакуумными плащарью в м² с деревянным каркасом	Трехсекционные срадири. Водораспределительные системы на различные гидравлические нагрузки.	Типовой проект
		901-6-49
		Альбом
		Лист
		В-4

Типовой пр. 901-6- Альбом II Лист В-4 Инв. № Т-2350  
 Фик. отдела Г.И. Сидорова  
 Ин. ж. пр. С.И. Сидорова  
 Рук. проекта Г.И. Сидорова  
 Ст. техник Е.И. Сидорова  
 Дата 1975г.

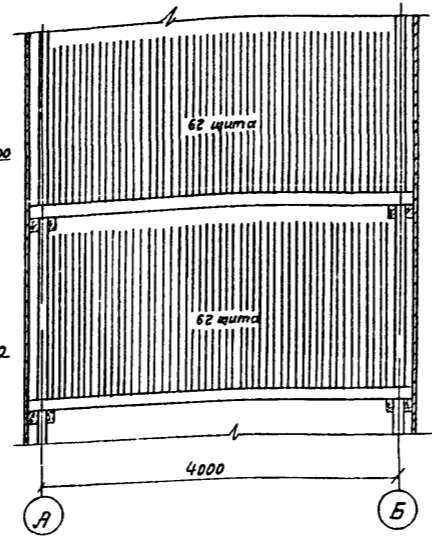
Типовой пр.  
901-6-  
Альбом №  
Лист  
В-5  
И.м.б. №  
Г-2350

Исполнитель: Ф. Волков  
Утвердил: С. С. С. С. С.  
Проектировщик: С. С. С. С. С.  
Дата: 1975 г.

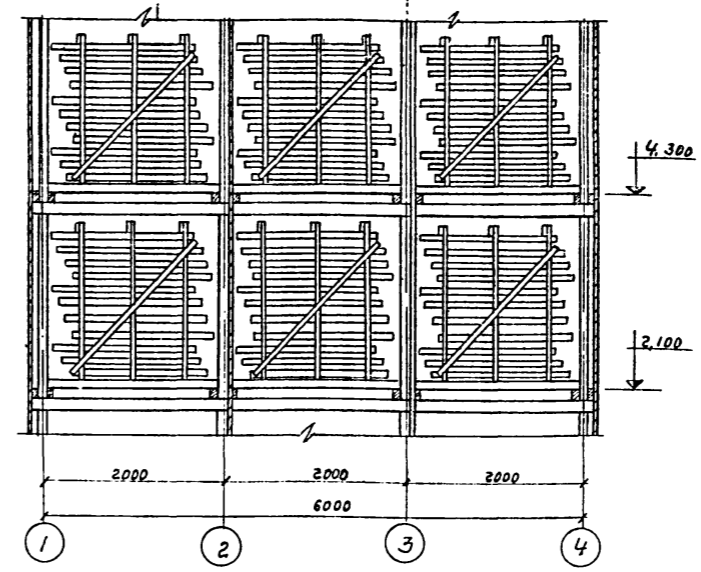
Разрез 1-1



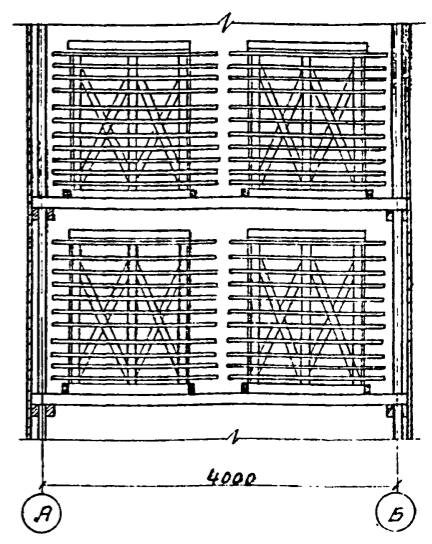
Разрез 2-2



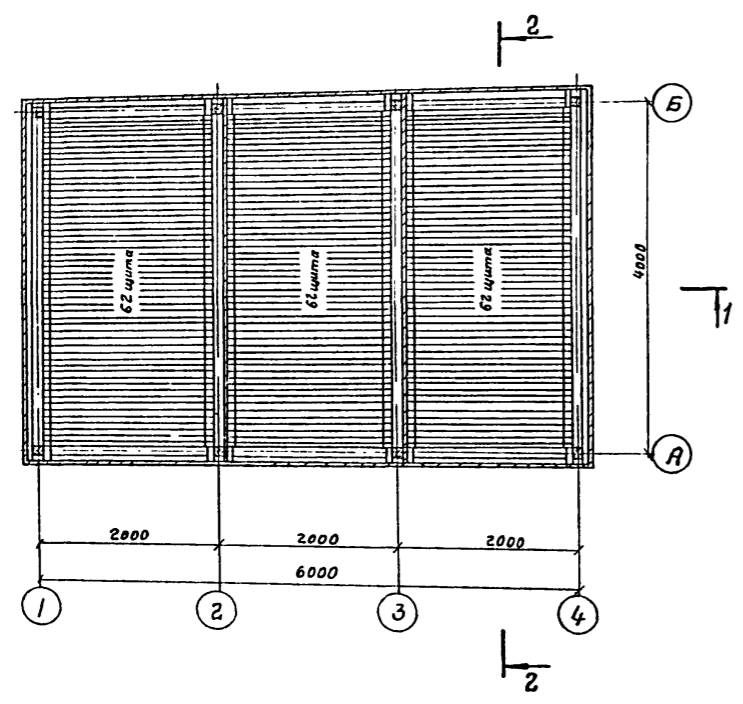
Разрез 3-3



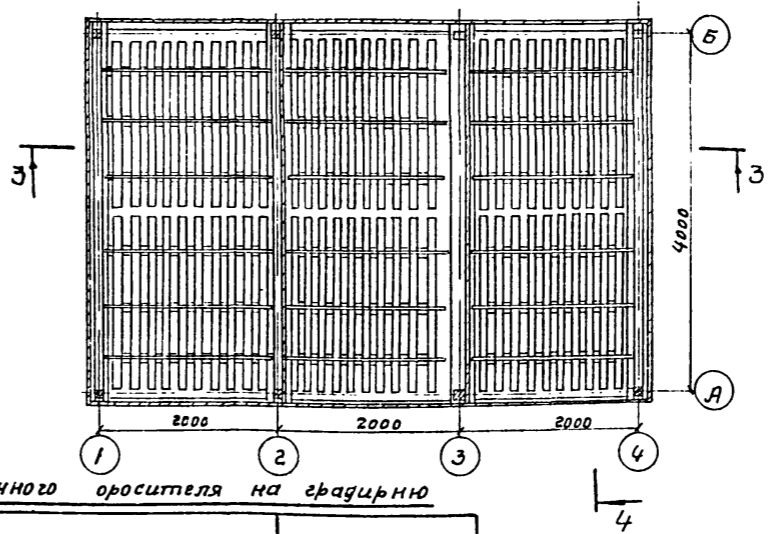
Разрез 4-4



План расстановки щитов пленочного оросителя



План расстановки блоков капельного оросителя



Примечания:

1. Расстановку пленочного оросителя смотрите совместно с листом деталей В-7 Альбом I.
2. Расстановку капельного оросителя смотрите совместно с листом деталей В-8 Альбом I.
3. Щиты и блоки оросителя собираются из готовых антисептированных элементов.
4. Антисептирование элементов в готовом для сборки виде произвести солевым невымываемым антисептиком типа ХМ-5 ГОСТ 13327-73

Выборка щитов пленочного оросителя на градирию

ИИ п/п	Наименование	Количество
1	Щиты пленочного оросителя	372

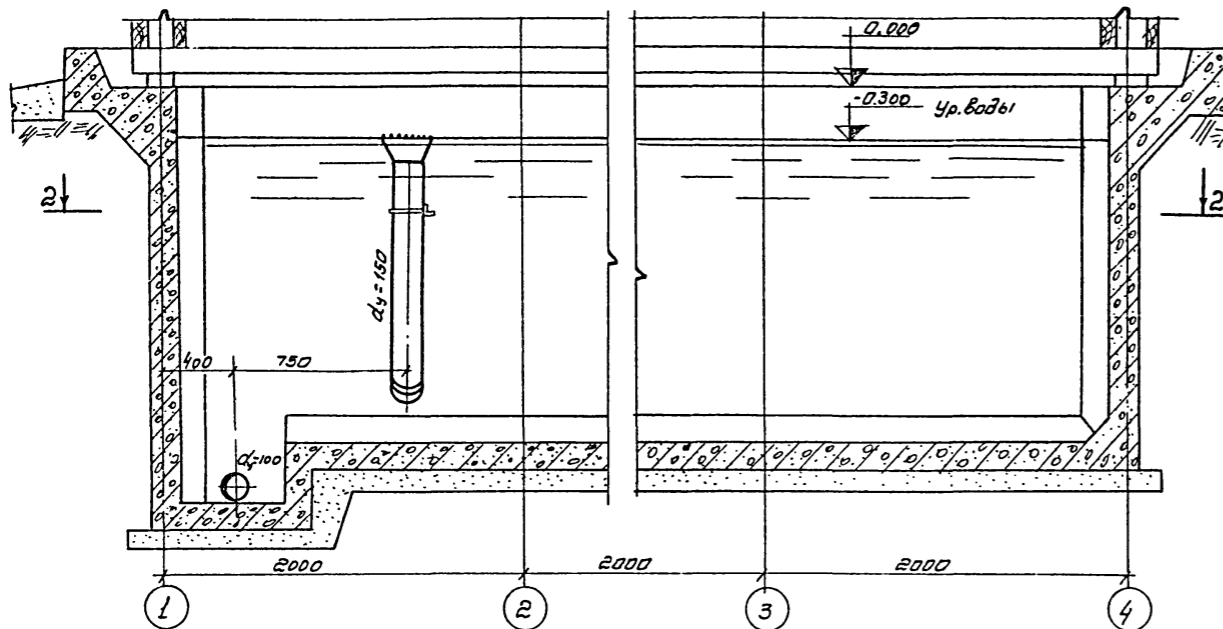
Выборка блоков капельного оросителя на градирию

ИИ п/п	Наименование	Количество
1	Блоки капельного оросителя	12

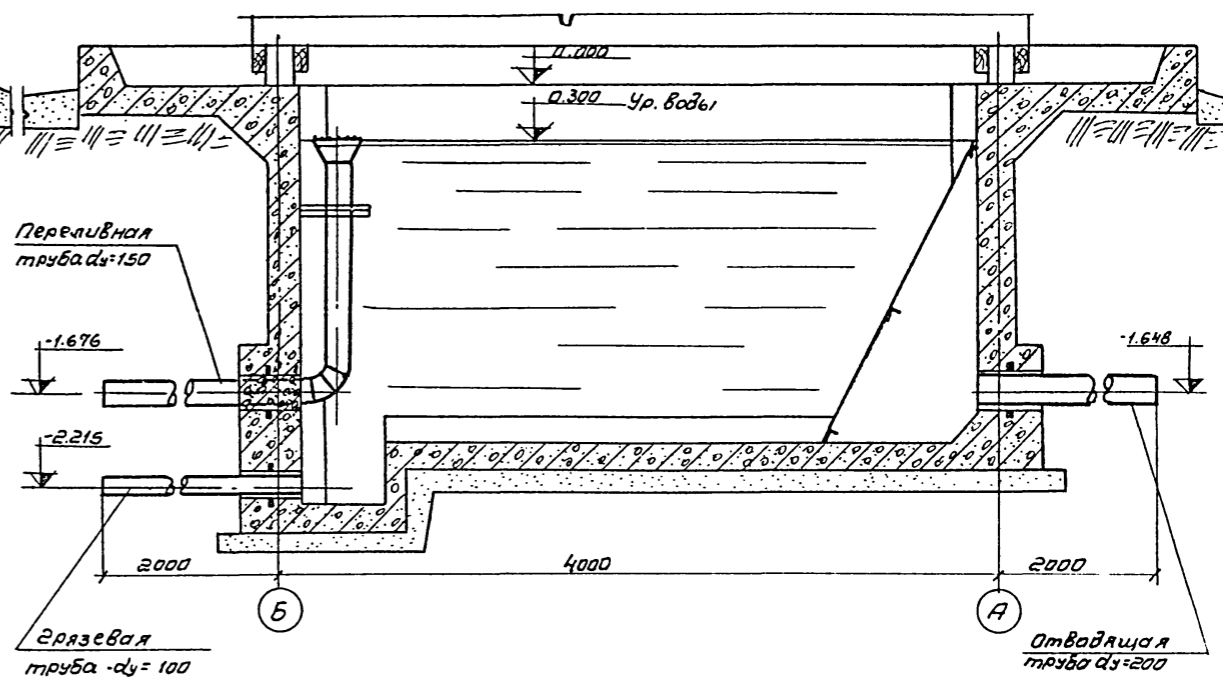
Проект СССР <b>СОЮЗВОДОКАНАЛПРОЕКТ</b> г. Москва 1975 г. Градирии с вентиляторами ДВ-300 №125 пленочные и капельные с секциями площадью 8м <sup>2</sup> с деревянным каркасом.	Трехсекционные градирии Расстановка щитов пленочного и блоков капельного оросителей.	Типовой проект 901-6-49 Альбом Лист В-5
---	---	---

10 воль пр-т  
91-6-  
альбом II  
10 мм - лист  
В-6  
ИНВ. №  
Т-2350

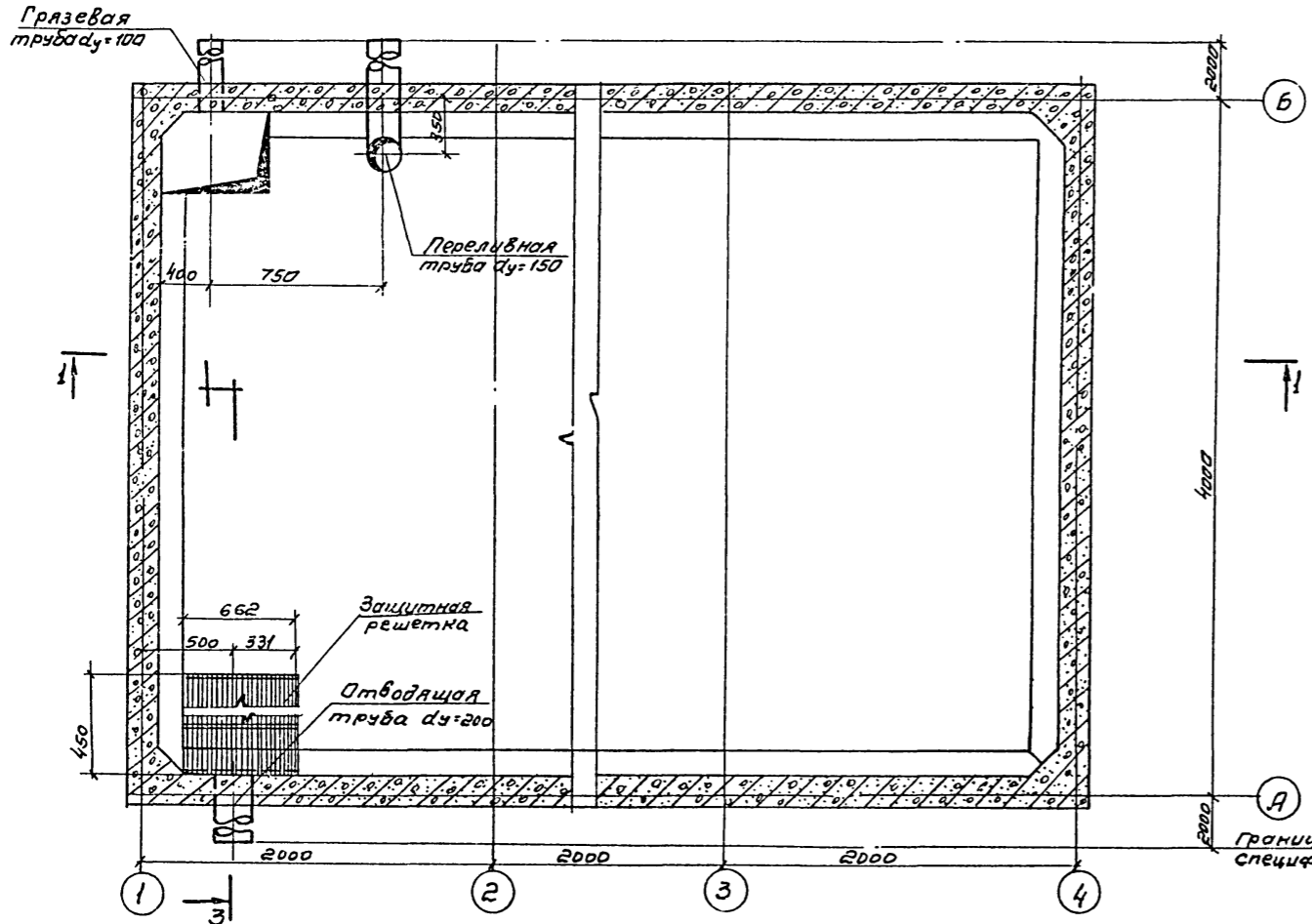
Разрез 1-1



Разрез 3-3



План по 2-2



Выборка изделий на градуирку

№ п/п	Наименование	Материал	Dy мм	Ед. изм.	Кол-во шт.	Масса кг.		ГОСТ
						шт	общ	
1	Сальники	ст.	200	шт	1	26.4	26.4	—
2	Сальники	ст.	150	шт.	1	20.3	20.3	—
3	Сальники	ст.	100	шт	1	10.0	10.0	—
4	Труба отводящая	ст.	200	шт	1	52.8	52.8	10704-63
5	Труба переливная с воронками и креплением	ст.	150	шт	1	84.01	84.01	10704-63
6	Труба ерзевая с пучьями	ст.	100	шт	1	23.46	23.46	10704-63
7	Защитная решетка	ст.	—	шт.	1	36.14	36.14	—

Примечания:

1. Данный лист смотреть совместно с листом В-9, В-10 альбома I.
2. Трубы, красные части покрываются антикоррозионным составом см. альбом I.

Исполнитель: Ямпольский, Ю.А.  
Гл. спеч. Мухоморов, Л.С.  
Ст. техник Боровин, Б.В.  
Дата выпуска: 1979 г.

Госстрой СССР <b>СОЮЗВОДКАНАЛПРОЕКТ</b> г. Москва 1979 г. Градуирки в вентилятарии 06-300/125 пленчатые и капельные с свечными пло- щадью в м² с деревянным каркасом.	Трехсекционные градуирки	Типовой проект 901-6-49
	Водопроводное оборудова- ние бассейна	Альбом III
	План. Разрезы.	Лист В-6



ПЕРЕЧЕНЬ ЛИСТОВ МАРКИ АС АЛЬБОМА III

№ ЛИСТА	НАИМЕНОВАНИЕ ЛИСТА	ПРИМЕЧАНИЯ
1	ЗАГЛАВНЫЙ ЛИСТ	
2	Фасады 1-4, Б-Аи4-1	
3	Планы на отм. 0,000; 2,100; 4,300; 6,500 и 8,200	
4	РАЗРЕЗЫ 1-1 и 2-2	
5	Опалубка водосборного бассейна	
6	Армирование водосборного бассейна (начало)	
7	Армирование водосборного бассейна (продолжение)	
8	Армирование водосборного бассейна (окончание)	

ПЕРЕЧЕНЬ ЛИСТОВ АРХИТЕКТУРНО-СТРОИТЕЛЬНЫХ ЧЕРТЕЖЕЙ АЛЬБОМА I

№ ЛИСТА	НАИМЕНОВАНИЕ ЛИСТА	ПРИМЕЧАНИЯ
ПЗ-АС-1	Пояснительная записка. Архитектурно-строительные решения	
ПЗ-АС-2	"	
ПЗ-АС-3	"	
АС-1	Детали 1:7 (начало)	
АС-2	Детали 8:15 (продолжение)	
АС-3	Детали 16:22 (продолжение)	
АС-4	Детали 23:27 (продолжение)	
АС-5	Детали 28:30 (окончание)	
АС-6	Спецификация древесины. Стальные изделия. Спецификация на стальные изделия	
АС-7	Стойки СД 1 и СД 2 Съемный щит Щ1	
АС-8	Стальная лестница	

ПЕРЕЧЕНЬ МАРК РАБОЧИХ ЧЕРТЕЖЕЙ

№ п/п	НАИМЕНОВАНИЕ ЧАСТИ ПРОЕКТА	Исполнитель	МАРКА
1	Архитектурно-строительные чертежи	Промстройпроект	АС
2	Чертежи технологического оборудования	Сокюзводоканал-проект	В
3	Электротехнические чертежи	Ростовский водоканалпроект	ЭЛ

ТИПОВОЙ ПРОЕКТ РАЗРАБОТАН В СООТВЕТСТВИИ С ДЕЙСТВУЮЩИМИ НОРМАМИ И ПРАВИЛАМИ И ПРЕДУСМАТРИВАЕТ МЕРОПРИЯТИЯ, ОБЕСПЕЧИВАЮЩИЕ ВЗРЫВОБЕЗОПАСНОСТЬ И ПОЖАРОБЕЗОПАСНОСТЬ ПРИ ЭКСПЛУАТАЦИИ СООРУЖЕНИЯ.

Главный инженер проекта *М.И. (МАРЕК)*

СПЕЦИФИКАЦИЯ ДЕРЕВЯННЫХ И СТАЛЬНЫХ ЭЛЕМЕНТОВ

Наимк	Позиция или марка детали	Кол. шт.	№ листа альбома I	ПРИМЕЧАНИЯ
ДЕРЕВЯННЫЕ ИЗДЕЛИЯ	Стойка СД 1	7	АС-7	
	Стойка СД 2	1		
	Щит Щ1	3		
	1	1	АС-6	В ДАННОМ ПРОЕКТЕ НЕ ИСПОЛЬЗУЕТСЯ
	2	—		
	3	12		
	4	3		
	5	4		
	6	1		
	7	1		
	8	5		
	9	1		
	10	2		
	11	8		
12	8			
13	8			
14	16			
15	16			
16	2			
17	8			
18	4			
19	4			
20	4			
21	14			
22	8			
23	4			
24	4			
25	4			
26	36			
27	240			
28	160			
29	4			
ДЕРЕВЯННЫЕ ДЕТАЛИ	Лестница	1	АС-8	
	МН-1	12		
	МН-2	16		
	МН-3	6		
	МН-4	16		
	МН-5	3		
	МН-6	20		
	МС-1	80		
	МС-2	80		
	МС-3	48		
	МС-4	52		
МС-5	120			
МС-6	48			
МС-7	32			
МС-8	14			
МС-9	16			
МС-10	24			
МС-11	72			
СТАЛЬНЫЕ ИЗДЕЛИЯ И СОЕДИНИТЕЛЬНЫЕ ДЕТАЛИ	Лестница	1	АС-6	
	МН-1	12		
	МН-2	16		
	МН-3	6		
	МН-4	16		
	МН-5	3		
	МН-6	20		
	МС-1	80		
	МС-2	80		
	МС-3	48		
	МС-4	52		
МС-5	120			
МС-6	48			
МС-7	32			
МС-8	14			
МС-9	16			
МС-10	24			
МС-11	72			

ВЫБОРКА МАТЕРИАЛОВ НА НАДЗЕМНУЮ ЧАСТЬ ГРАДИРНИ

ДРЕВЕСИНА ГОСТ 8486-66													Итого	
Пиломатериалы														
Сечение, мм	200x130	200x100	200x75	180x40	150x150	150x113	150x100	150x75	130x75	75x40	δ=19			
Объем, м³	0,16	1,03	0,55	0,25	3,58	0,10	0,84	0,55	1,50	0,07	8,03		16,66	
СТАЛЬНЫЕ ИЗДЕЛИЯ И СОЕДИНИТЕЛЬНЫЕ ДЕТАЛИ													Итого	
Сталь прокатная														
Ф или про-филь, мм	L 160x100x12	L 75x8	L 50x5	δ=20	δ=10	δ=6	δ=4	δ=2,2	φ20	φ18				
Масса, кг	53	187	75	42	29	1	60	186	5	29			667	
Болты с гайками и шайбами						Гвозди ГОСТ 4028-63						Итого		
Ф или про-филь, мм	Болт М16	Болт М12	Болт М8					Итого	3,5x90	3x70				Итого
Масса, кг	211	92	14					317	2	35			37	1021

ВЫБОРКА СТАЛИ НА ОДИН ЭЛЕМЕНТ, КГ

Наименов. элемента	Арматурные изделия				Закладные изделия				Профильная сталь				Итого	Всего
	Арматурная сталь ГОСТ 5781-61*				Арматурная сталь ГОСТ 5781-61*				Профильная сталь					
	Класс А-I		Класс А-II		Класс А-I		Класс А-II		Профильная сталь					
	φ, мм		Итого	φ, мм		Итого	φ, мм	φ, мм	Итого	φ, мм	φ, мм	Итого		
	6	8		10	12		16	10		12	16	δ=8	L 63x6	
Водосборный бассейн	113	553	666	768	262	1030	15	6	21	1	13	30	3	47

РАСХОД МАТЕРИАЛОВ НА ОДИН ЭЛЕМЕНТ

Наименов. элемента	Бетон, м³	Сталь, кг			
		Класс		Прокат	Итого
	По указанию в пояснит. записке альбома I	А-I	А-II		
Водосборный бассейн	16,2	681	1036	47	1764

ОСНОВНЫЕ СТРОИТЕЛЬНЫЕ ПОКАЗАТЕЛИ

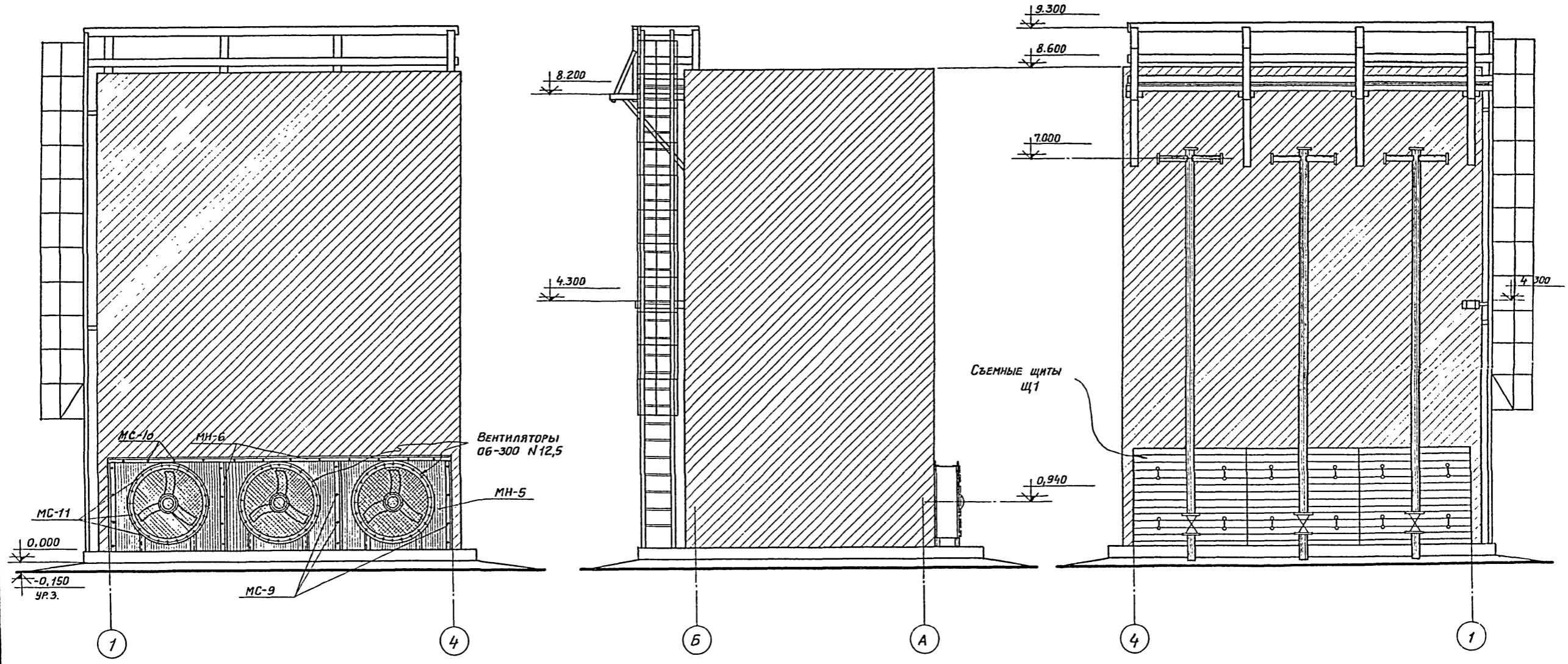
Наименование	Ед. изм.	Кол. во
Площадь застройки	м²	42,8
Строительный объем (включая бассейн)	м³	490

ГОССТРОЙ СССР <b>ПРОМСТРОЙПРОЕКТ</b> г. Москва 1975г. ГРАДИРНИ С ВЕНТИЛЯТОРАМИ ОБЪЕМНО-ПЛЕНОЧНЫЕ И КАПЕЛЬНЫЕ СЕКЦИЯМИ ПЛОЩАДЬЮ 8м² С ДЕРЕВЯННЫМ КАРКАСОМ	ТРЕХСЕКЦИОННЫЕ ГРАДИРНИ  ЗАГЛАВНЫЙ ЛИСТ	ТИПОВОЙ ПРОЕКТ 901-6-49 Альбом III Лист АС-1
--	---	---

ФАСАД 1-4

ФАСАД Б-А

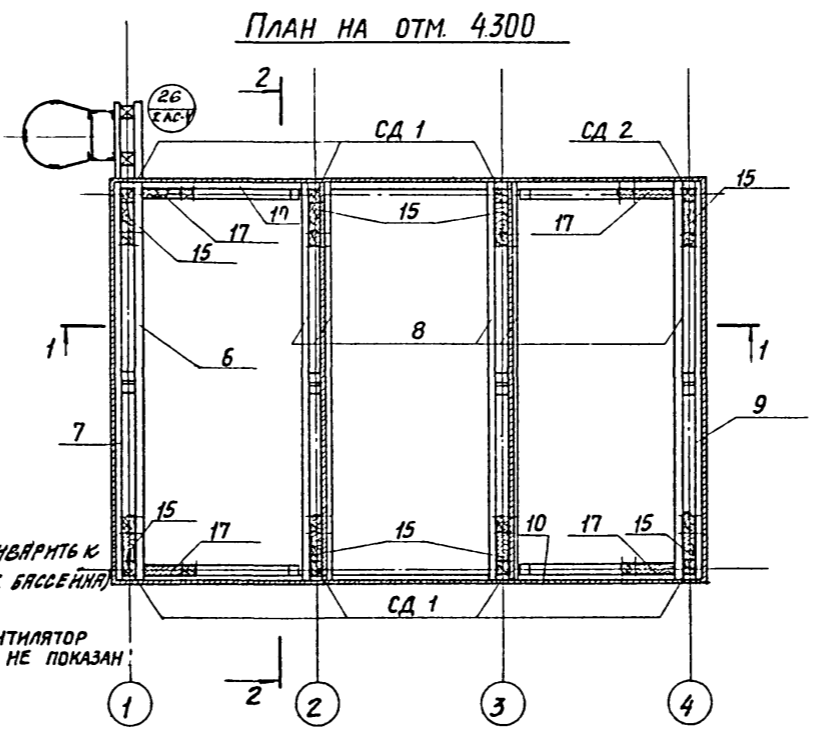
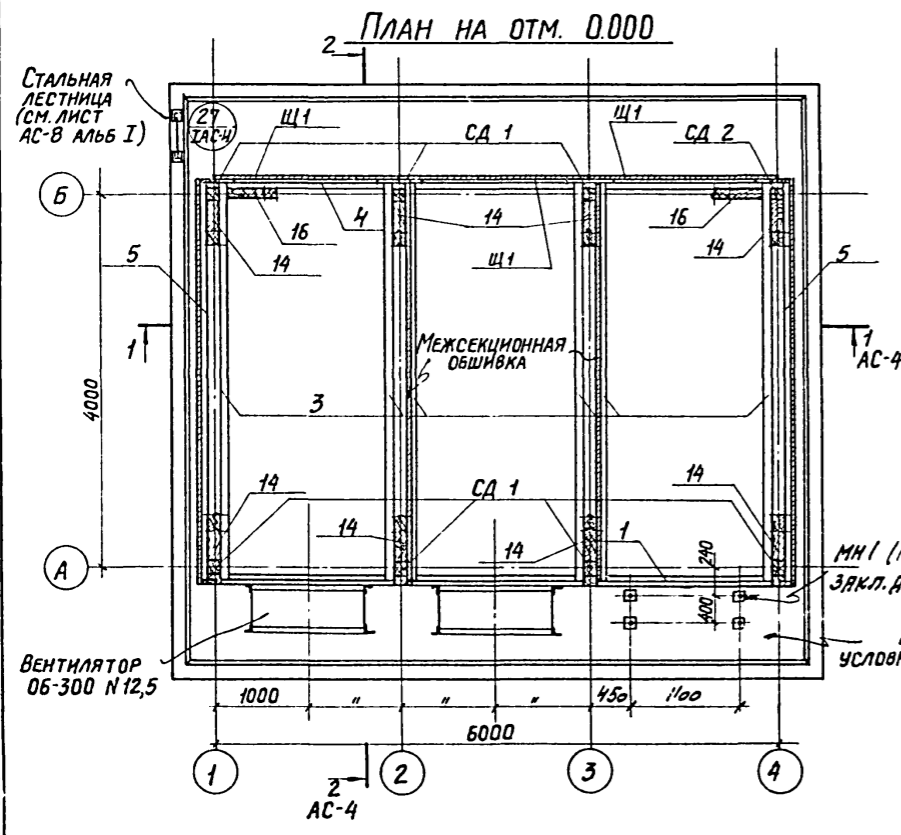
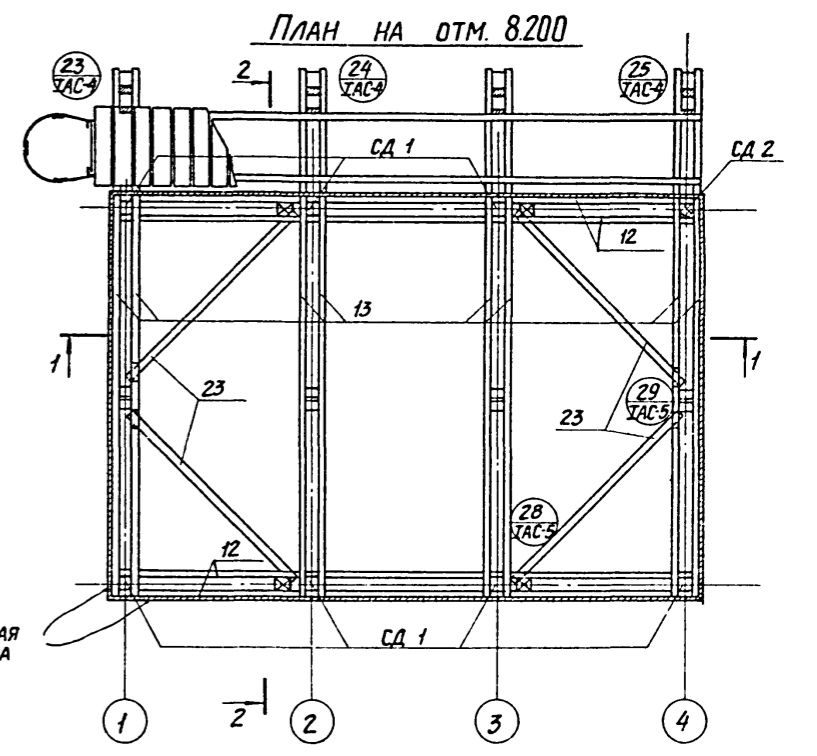
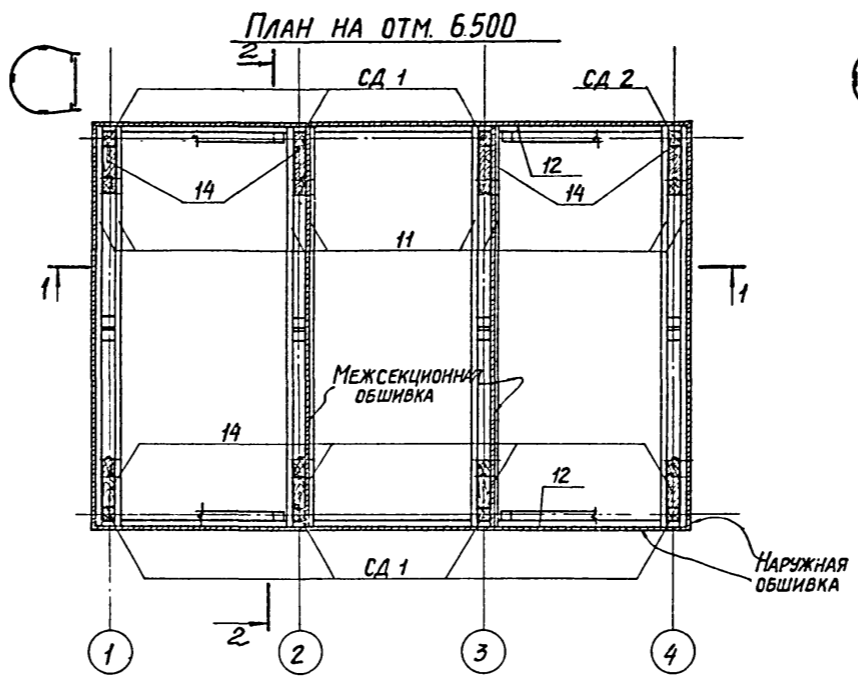
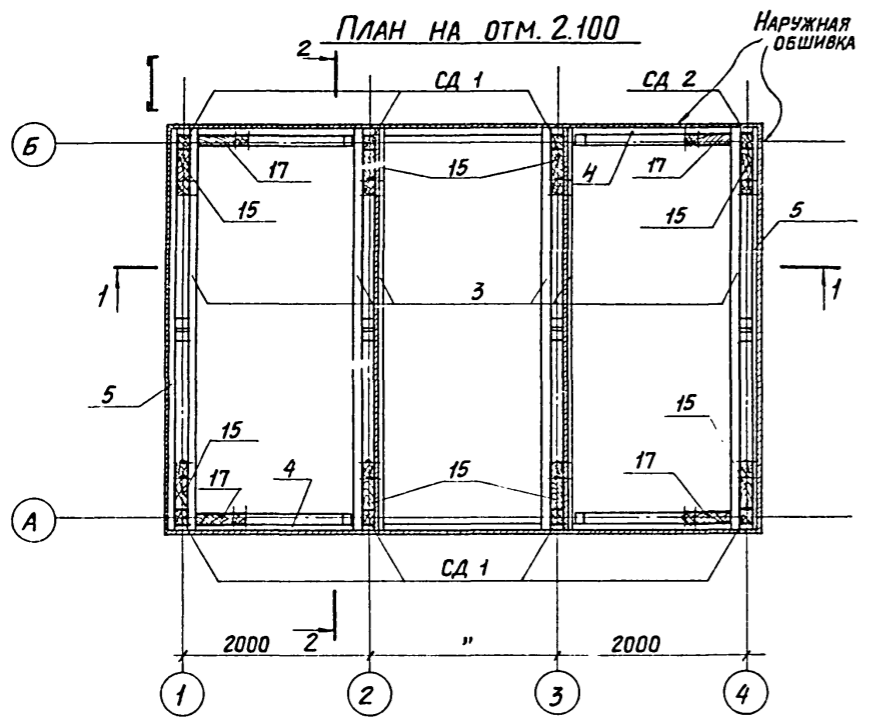
ФАСАД 4-1



ИЗДАТЕЛЬСТВО	ПРОЕКТИРОВАНИЕ	ПРОЕКТИРОВАНИЕ	ПРОЕКТИРОВАНИЕ
МАШ. СТРОИТЕЛЬСТВО	МАШ. СТРОИТЕЛЬСТВО	МАШ. СТРОИТЕЛЬСТВО	МАШ. СТРОИТЕЛЬСТВО
МАШ. СТРОИТЕЛЬСТВО	МАШ. СТРОИТЕЛЬСТВО	МАШ. СТРОИТЕЛЬСТВО	МАШ. СТРОИТЕЛЬСТВО
МАШ. СТРОИТЕЛЬСТВО	МАШ. СТРОИТЕЛЬСТВО	МАШ. СТРОИТЕЛЬСТВО	МАШ. СТРОИТЕЛЬСТВО
МАШ. СТРОИТЕЛЬСТВО	МАШ. СТРОИТЕЛЬСТВО	МАШ. СТРОИТЕЛЬСТВО	МАШ. СТРОИТЕЛЬСТВО
МАШ. СТРОИТЕЛЬСТВО	МАШ. СТРОИТЕЛЬСТВО	МАШ. СТРОИТЕЛЬСТВО	МАШ. СТРОИТЕЛЬСТВО
МАШ. СТРОИТЕЛЬСТВО	МАШ. СТРОИТЕЛЬСТВО	МАШ. СТРОИТЕЛЬСТВО	МАШ. СТРОИТЕЛЬСТВО
МАШ. СТРОИТЕЛЬСТВО	МАШ. СТРОИТЕЛЬСТВО	МАШ. СТРОИТЕЛЬСТВО	МАШ. СТРОИТЕЛЬСТВО
МАШ. СТРОИТЕЛЬСТВО	МАШ. СТРОИТЕЛЬСТВО	МАШ. СТРОИТЕЛЬСТВО	МАШ. СТРОИТЕЛЬСТВО
МАШ. СТРОИТЕЛЬСТВО	МАШ. СТРОИТЕЛЬСТВО	МАШ. СТРОИТЕЛЬСТВО	МАШ. СТРОИТЕЛЬСТВО

ГОССТРОЙ СССР <b>ПРОМСТРОЙПРОЕКТ</b> г. МОСКВА 1975 г.	ТРЕХСЕКЦИОННЫЕ ГРАДИРНИ	ТИПОВОЙ ПРОЕКТ 901-6-49
	ФАСАДЫ 1-4, Б-А и 4-1	АЛЬБОМ III ЛИСТ АС-2

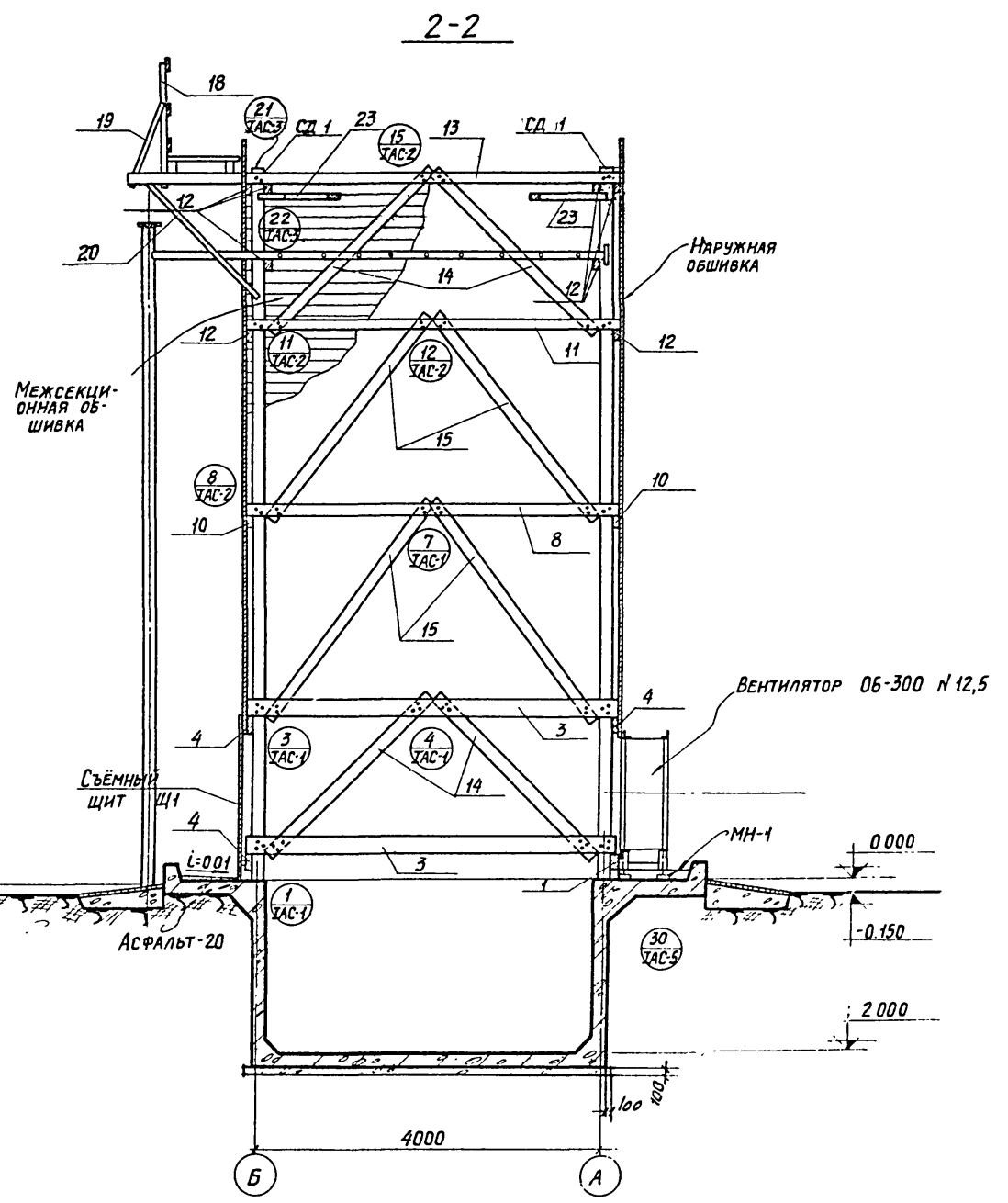
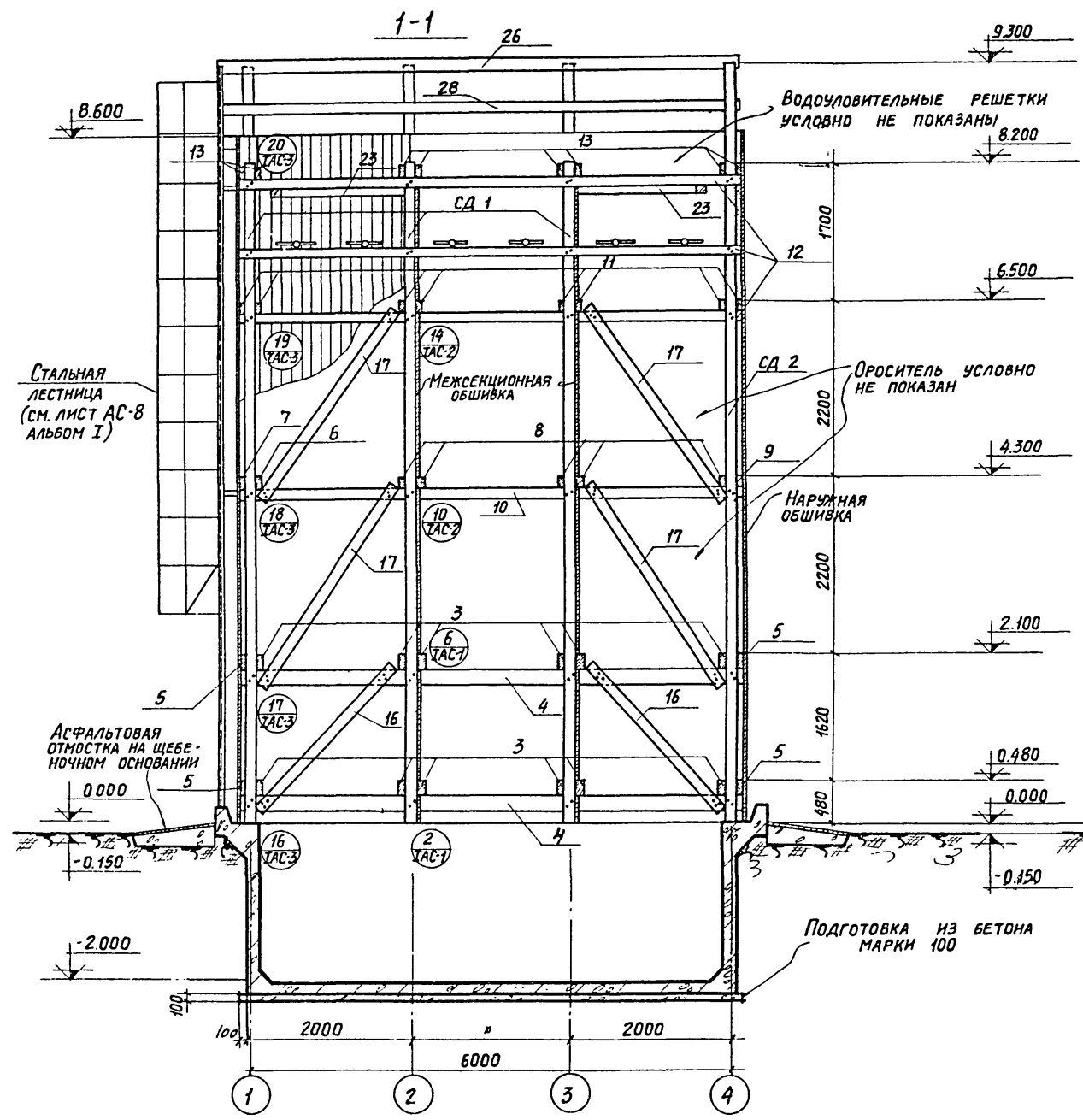
ГРАДИРНИ С ВЕНТИЛЯТОРАМИ 06-300x125 ПЛЕНОЧНЫЕ И КАПЕЛЬНЫЕ С СЕКЦИЯМИ ПЛОЩАДЬЮ 8 м² С ДЕРЕВЯННЫМ КАРКАСОМ



1. Стойки СА и съемный щит Щ1 см. на листе АС-7 Альбома I.
2. Спецификацию и выборку материалов на каркас см на листе АС-1.

Имя СКД-1	ДРАМОВ
Гл. констр.	АРАМЕНКО
Гл. инж. пр.	МАРЕК
Рук. бригады	САСОНКО
Дата выпуска	1975 г.
Имя СКД-2	ПЛЯРНОВА
Гл. констр.	САСОНКО
Гл. инж. пр.	ТЕШНИК
Рук. бригады	ПРОВЕРИЛ
Дата выпуска	1975 г.

Госстрой СССР ПРОМСТРОЙПРОЕКТ г. Москва 1975 г.	ТРЕХСЕКЦИОННЫЕ ГРАДИРНИ ПЛАНЫ НА ОТМ 0 000; 2 100; 4.300; 6.500 И 8 200	ТИПОВОЙ ПРОЕКТ 901-6-49 Альбом III Лист АС-3
---	---	---



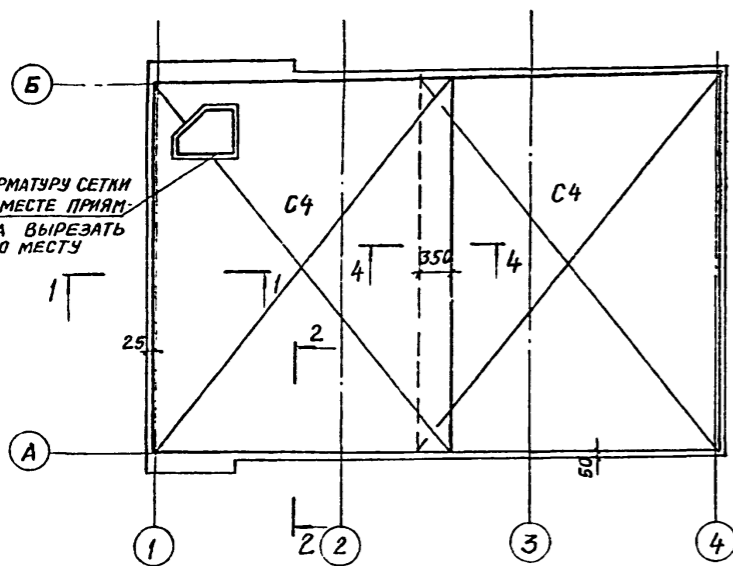
ГЛАВНЫЙ КОНСТРУКТОР	АВРАМЕНКО
ПРОЕКТИРОВЩИК	МАРЕК
РИСОВАЛ	САСОНКО
ПРОВЕРИЛ	САСОНКО
ДАТА ВЫПУСКА	1975 г.

ПРИМЕЧАНИЯ см. на АС-3

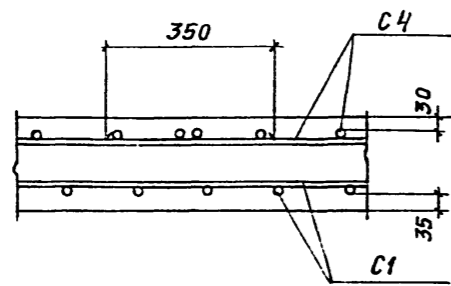
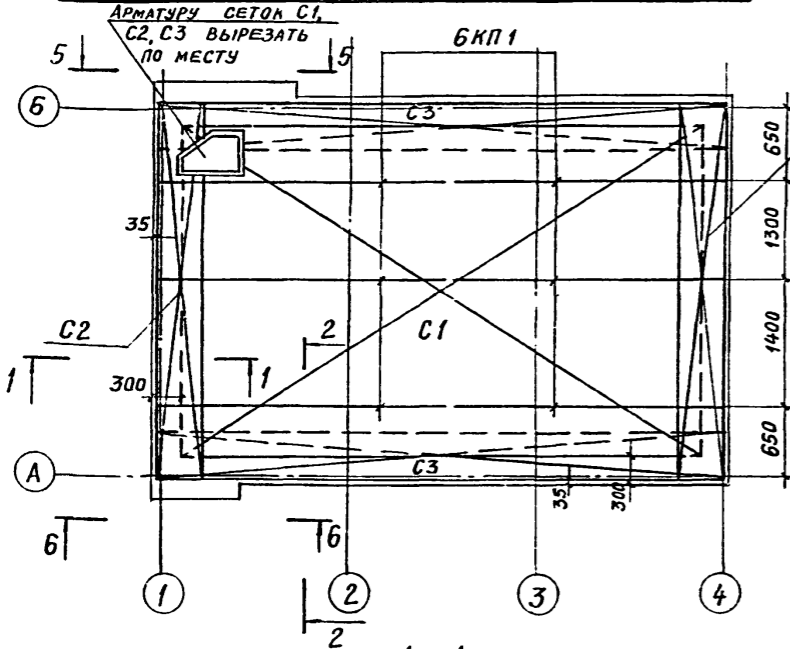
ГОССТРОЙ СССР ПРОМСТРОЙПРОЕКТ г. Москва 1975 г.	ТРЕХСЕКЦИОННЫЕ ГРАДИРНИ РАЗРЕЗЫ 1-1 и 2-2	Типовой проект 90+6-49 Альбом III Лист АС-4
---	--	--



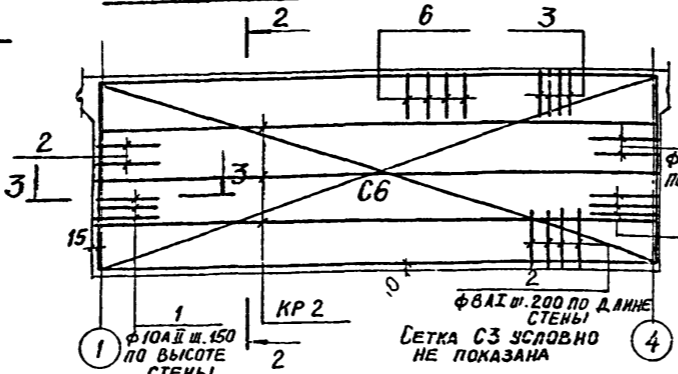
Раскладка верхней арматуры дна



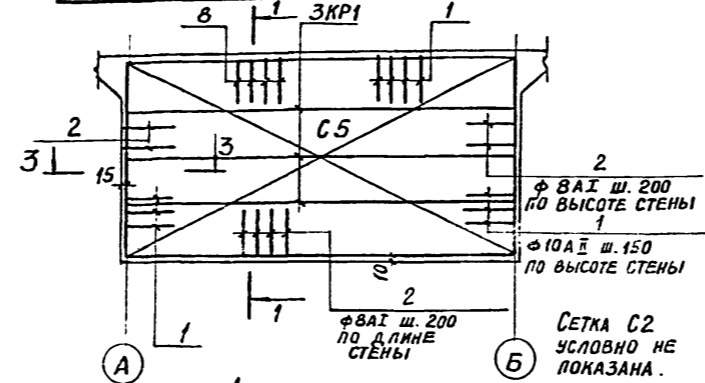
Раскладка нижней арматуры дна



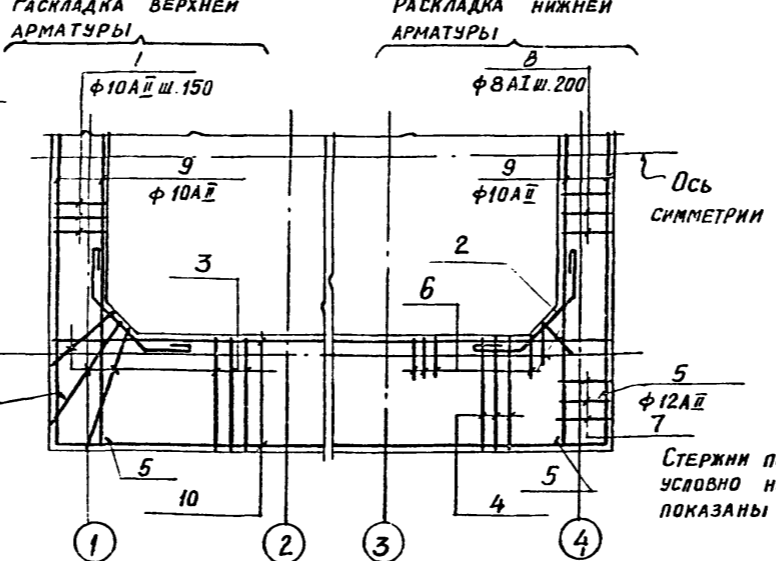
Армирование стен по осям А и Б



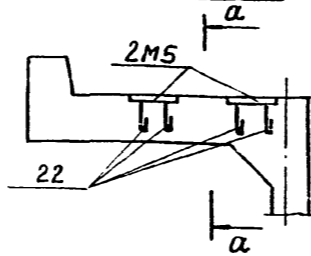
Армирование стен по осям 1 и 4



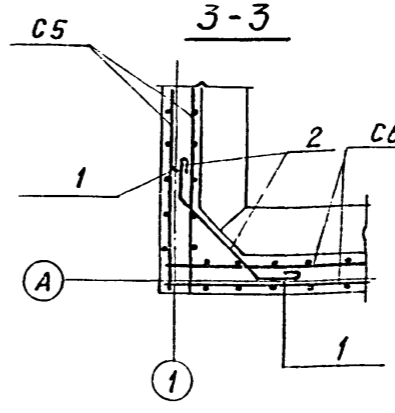
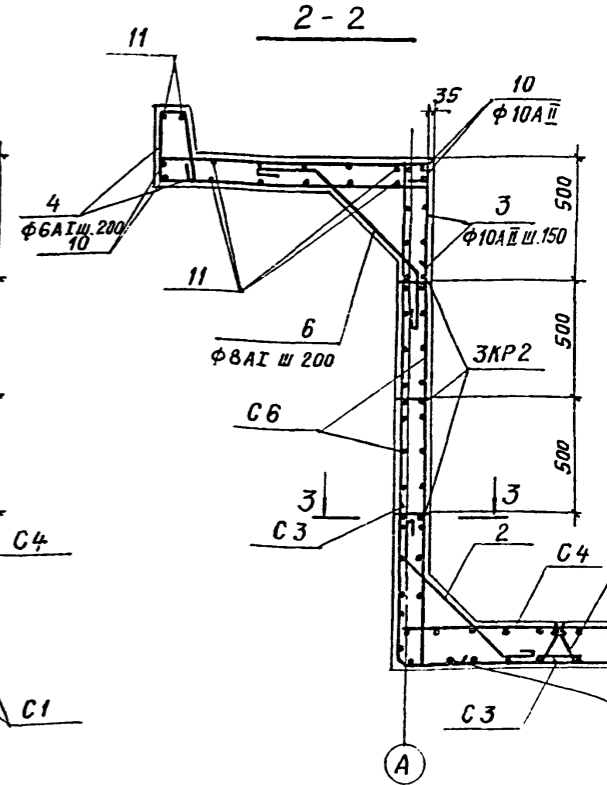
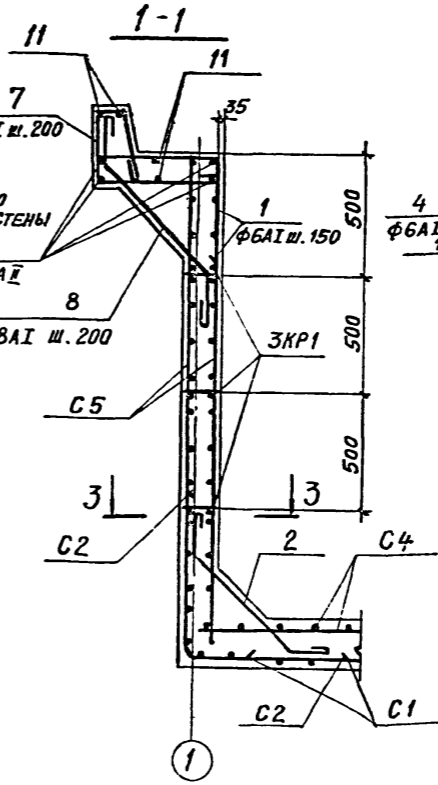
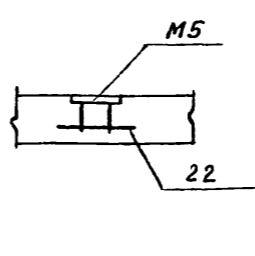
Армирование розетты



Узел установки детали М5



а-а



Выборка арматурных сеток и каркасов на бассейн

Наименов. констр.	C1	C2	C3	C4	C5	C6	KP1	KP2	KP3
Бассейн	1	2	2	2	4	4	6	6	6

Госстррой СССР  
ПРОМСТРОЙПРОЕКТ  
г. Москва 1975г.  
Градирни с вентиляторами  
06-300 и 2,5 пленочные и капельные с секциями площадью  
8 м² с деревянным каркасом

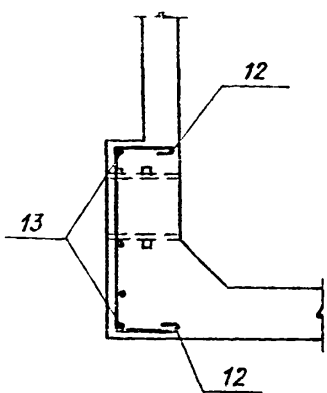
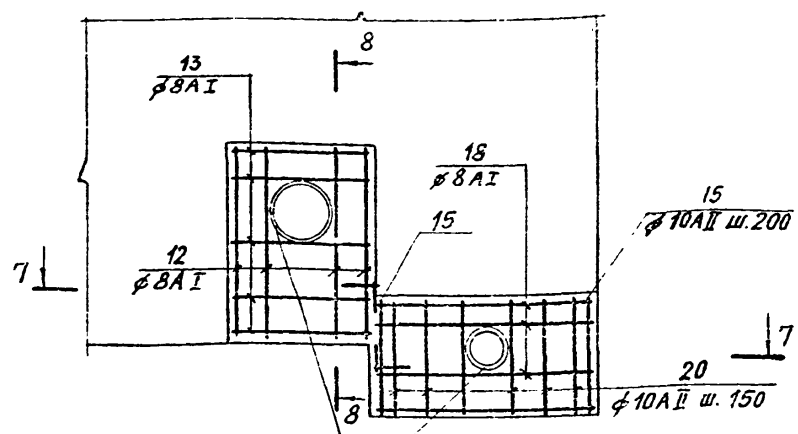
Трехсекционные градирни  
Армирование водосборного бассейна  
(начало)

Типовой проект  
901-6-49  
Альбом  
Лист  
АС-6

Ст. техник Северникова  
Проверил Климов  
Инженер Драглов  
Инженер Абраменко  
Инженер Марек  
Инженер Масонно  
Инженер Мельник  
Дата выпуска: июль 1975г.

5-5

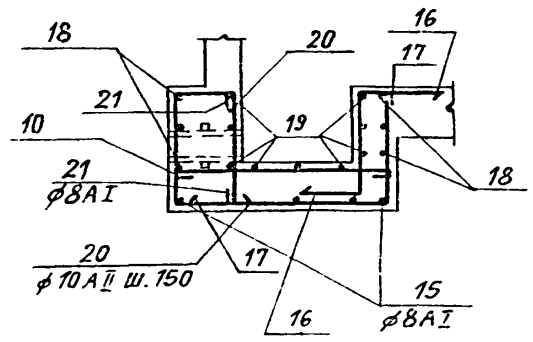
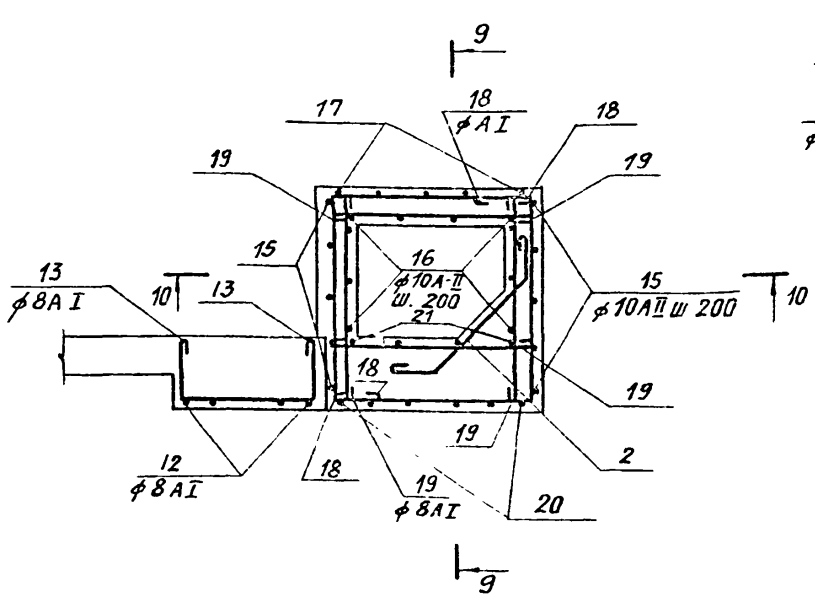
8-8



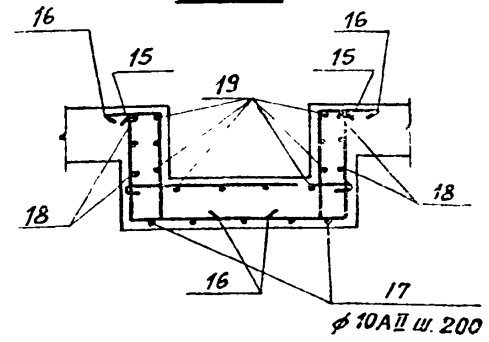
САЛЬНИКИ ПРИ БЕТОНИРОВАНИИ ЗАЛОЖИТЬ ПО ЧЕРТЕЖАМ В

7-7

9-9



10-10

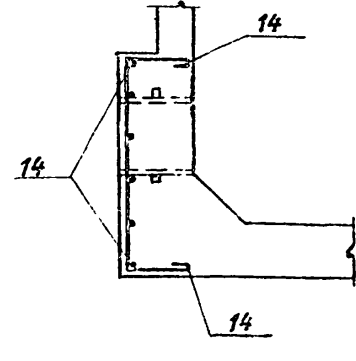
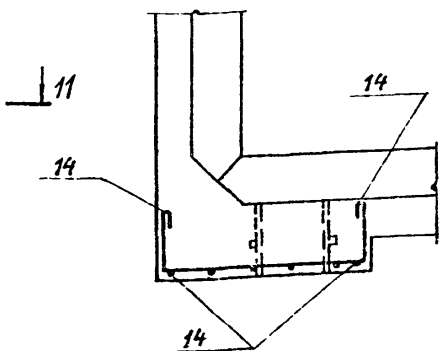
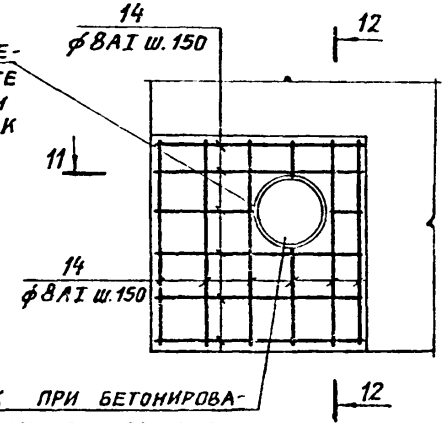


6-6

11-11

12-12

Поз. 14 ВЫРЕЗАТЬ В МЕСТЕ ОТВЕРСТИЯ И ПРИВАРИТЬ К КОРПУСУ САЛЬНИКА



САЛЬНИК ПРИ БЕТОНИРОВАНИИ ЗАЛОЖИТЬ ПО ЧЕРТЕЖАМ В

СПЕЦИФИКАЦИЯ АРМАТУРЫ НА ОДИН ЭЛЕМЕНТ (ОТДЕЛЬНЫЕ СТЕРЖНИ)

14

НАИМ. ЭЛ-ТА	№ ПОЗ.	ЭСКИЗ	φ, мм	ДЛИНА, мм	КОЛ. ШТ.	ОБЩАЯ ДЛИНА, м	НАИМ. ЭЛ-ТА	№ ПОЗ.	ЭСКИЗ	φ, мм	ДЛИНА, мм	КОЛ. ШТ.	ОБЩАЯ ДЛИНА, м
ВОДОСБОРНЫЙ БАССЕЙН (НАЧАЛО)	1		10A II	1000	112	112,0	ВОДОСБОРНЫЙ БАССЕЙН (ОКОНЧАНИЕ)	12		8A I	1340	4	5,4
	2		8A I	970	140	135,0		13		8A I	1140	5	5,7
	3		10A II	1900	88	167,0		14		8A I	1410	12	17,0
	4		6A I	1910	62	118,0		15		10A II	1750	5	8,7
	5		12A II	1000	8	8,0		16		10A II	1030	10	10,3
	6		8A I	1230	60	79,0		17		10 II	1320	5	6,6
	7		6A I	1260	64	81,0		18		8A I	2070	6	12,4
	8		8A I	1030	38	39,2		19		8A I	1000	19	19,0
	9		12A II	6100	8	48,8		20		10A II	1030	6	6,2
	10		12A II	6800	8	54,4		21		8A I	530	4	2,1
	11		6A I	-	-	240		22		10A II	300	24	7,2

1. АРМАТУРНЫЕ ИЗДЕЛИЯ ИЗГОТОВЛЯТЬ В СООТВЕТСТВИИ С СН393-69. СЕТКИ И ПЛОСКИЕ КАРКАСЫ - ТОЧЕЧНОЙ СВАРКОЙ, ПРОСТРАНСТВЕННЫЕ КАРКАСЫ - ПРИ ПОМОЩИ СВАРОЧНЫХ КЛЕЩЕЙ.
2. АРМАТУРНЫЕ ИЗДЕЛИЯ ДОЛЖНЫ ОТВЕЧАТЬ ТРЕБОВАНИЯМ ГОСТ 10922-64
3. ЗАКЛАДНЫЕ ДЕТАЛИ МЕТАЛЛИЗИРОВАТЬ ЦИНКОМ В СООТВЕТСТВИИ С ТРЕБОВАНИЕМ П. 3.2.8 ПОЯСНИТЕЛЬНОЙ ЗАПИСКИ АЛЬБОМА I.
4. СТАЛЬ ПРИНЯТЬ ПО ГОСТ 380-71\*:
  - а) ДЛЯ АРМАТУРЫ КЛАССА А-I ПРИ РАСЧЕТНОЙ ТЕМПЕРАТУРЕ НАРУЖНОГО ВОЗДУХА ВЫШЕ -30°C СТЗСПЗ, СТЗПСЗ, СТЗКПЗ, ВСТЗСП2, ВСТЗПС2, ВСТЗКП2; ОТ -30°C ДО -40°C ТЕ ЖЕ МАРКИ, КРОМЕ СТЗКПЗ И ВСТЗКП2; ПРИ -40°C И НИЖЕ СТЗСПЗ И ВСТЗСП2.
  - б) ДЛЯ АРМАТУРЫ КЛАССА А-II: ВСТ5СП2 И ВСТ5ПС2
  - в) ДЛЯ ЗАКЛАДНЫХ ДЕТАЛЕЙ М5: ПРИ ТЕМПЕРАТУРЕ ВЫШЕ -40°C ВСТЗСП5; ОТ -40°C И НИЖЕ ПО ТАБЛ. 50 ГЛАВЫ СН И П II-В. 3-72 ДЛЯ ГРУППЫ II.
  - г) ДЛЯ ЗАКЛАДНОЙ ДЕТАЛИ МЗ ВСТЗКП2 И ВСТЗПС2.
5. ПРИ РАСЧЕТНОЙ ТЕМПЕРАТУРЕ НАРУЖНОГО ВОЗДУХА -40°C И НИЖЕ СВАРНЫЕ СЕТКИ ВЫПОЛНЯТЬ ВЯЗАНЫМИ.

НАЧ. СКО-1	АРАМЛОВ	ИСПОЛНИТ.	КАММОВ
ГЛАВ. КОНСТРУКТОР	АВАМЕНКО	ПРОВЕРИЛ	СЛЕСАРЕВ
ГЛАВ. ИНЖ. ПР.	МАРЕК	РАБОТАЛ	СЛЕСАРЕВ
РУК. БРИГАДЫ	САСОНКО	РАБОТАЛ	СЛЕСАРЕВ
ДАТА ВЫПУСКА:	ИЮЛЬ 1975Г.		

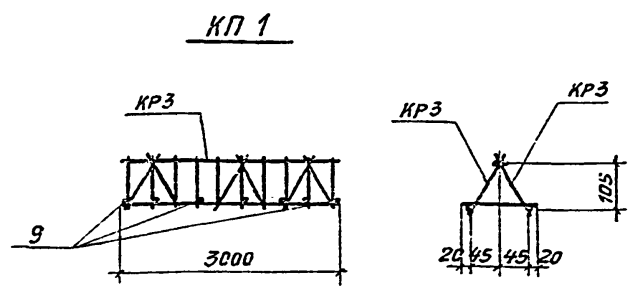
ГОССТРОЙ СССР <b>ПРОМСТРОЙПРОЕКТ</b> Г. МОСКВА 1975Г. ГРАДИРНИ С ВЕНТИЛЯТОРАМИ 06-300x125 ПЛЕНОЧНЫЕ И КАПЕЛЬНЫЕ С СЕКЦИЯМИ ПЛОЩАДЬЮ 8м² С ДЕРЕВЯННЫМ КАРКАСОМ	ТРЕХСЕКЦИОННЫЕ ГРАДИРНИ АРМИРОВАНИЕ ВОДОСБОРНОГО БАССЕЙНА (ПРОДОЛЖЕНИЕ)	Типовой проект 901-8-49 Альбом III Лист АС-7
---	---	---



НАЧ. СНО-1 ДРАГОНОВ  
 ГЛАВ. КОНСТРУКТОР АВАРАМЕНКО  
 СЛ. ИНЖ. ПР. МАРЕК  
 РУК. БРИГАДЫ САСОНКО  
 ИСПОЛНИТ. КИРИЛОВ  
 ПРОВЕРИЛ. СЯСОНКО  
 ДАТА ВЫПУСКА: ЮНЬ 1975Г.

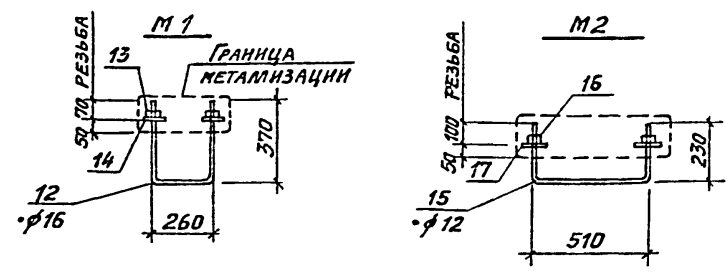
СПЕЦИФИКАЦИЯ АРМАТУРЫ НА ОДНУ МАРКУ				ВЫБОРКА АРМАТУРЫ					
МАРКА СЕТКИ ИЛИ МАРКА СА	№ ПОЗ.	Эскиз	φ	Длина мм	Кол. шт	Общ. длина м	φ	Общ. длина м	Масса кг
С1	1		8A1	5500	24	132,0	8A1	262,0	104,0
	2		8A1	3500	37	130,0			
С2	3		12A1	1400	26	36,4	8A1	16,3	6,4
	4		8A1	4070	4	16,3	12A1	36,4	32,4
	Итого								38,8
С3	3		12A1	1400	40	56,0	8A1	24,3	9,6
	5		8A1	6070	4	24,3	12A1	56,0	50,0
Итого								59,6	
С4	6		10A1	4000	21	84,0	10A1	170,5	105,0
	7		10A1	3200	27	86,5			
С5	4		8A1	4070	13	52,7	8A1	52,7	20,8
	8		10A1	2180	26	56,7	10A1	56,7	34,9
Итого								55,7	
С6	5		8A1	6070	13	79,0	8A1	79,0	31,3
	8		10A1	2180	41	89,5	10A1	89,5	55,5
Итого								86,8	
КР1	4		8A1	4070	2	8,1	6A1	1,8	0,4
	9		6A1	130	14	1,8	8A1	3,1	3,2
Итого								3,6	
КР2	5		8A1	6070	2	12,1	6A1	2,7	0,6
	9		6A1	130	21	2,7	8A1	12,1	4,8
Итого								5,4	

СПЕЦИФИКАЦИЯ АРМАТУРЫ НА ОДНУ МАРКУ				ВЫБОРКА АРМАТУРЫ					
МАРКА СЕТКИ ИЛИ МАРКА СА	№ ПОЗ.	Эскиз	φ	Длина мм	Кол. шт	Общ. длина м	φ	Общ. длина м	Масса кг
КР3	10		8A1	3000	2	6,0	6A1	3,1	0,7
	9		6A1	130	10	1,3	8A1	6,0	2,4
	11		6A1	300	6	1,8	Итого		3,1
ОТДЕЛЬНЫЕ СТЕРЖНИ	9		6A1	130	1	0,13	6A1	0,13	0,03

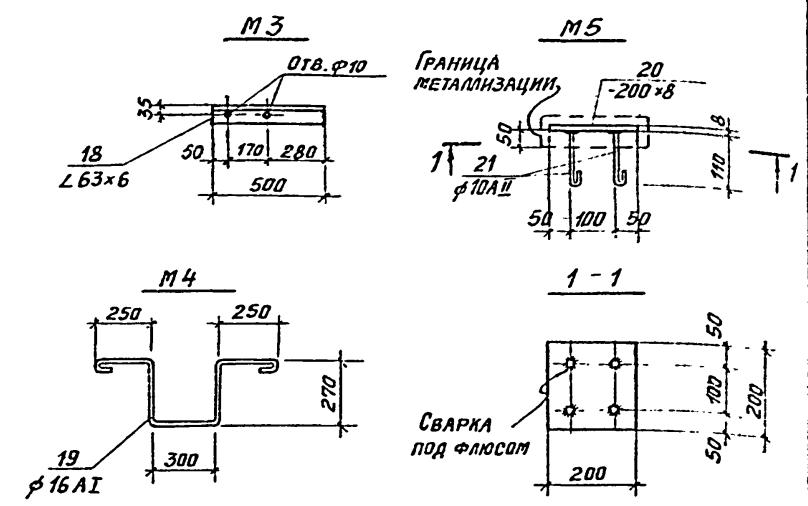


ВЫБОРКА АРМАТУРНЫХ ИЗДЕЛИЙ НА ОДНУ ПРОСТРАНСТВЕННЫЙ КАРКАС

МАРКА ПРОСТРАНСТВЕННОГО КАРКАСА	МАРКА ИЗДЕЛИЯ ИЛИ НОМЕР ПОЗИЦИИ	Кол. шт.	МАССА, КГ	ОБЩАЯ МАССА, КГ
КП1	КР3	2	6,2	6,4
	9	7	0,2	



СПЕЦИФИКАЦИЯ СТАЛИ НА ОДНУ ЗАКЛАДНУЮ ДЕТАЛЬ							
МАРКА ЗАКЛ. ДЕТАЛИ	№ ПОЗ.	СЕЧЕНИЕ	Длина мм	Кол. шт.	МАССА, КГ		ПРИМЕЧАНИЯ
					1 шт.	ВСЕХ ШТ. ДЕТАЛИ	
M1	12	φ16	1000	1	1,58	1,58	ГОСТ 2590-71
	13	ГАЙКА М16	—	2	0,04	0,08	ГОСТ 5915-70*
	14	ШАЙБА М16	—	2	0,02	0,04	ГОСТ 11371-68*
M2	15	φ12	970	1	1,0	0,86	ГОСТ 2590-71
	16	ГАЙКА М12	—	2	0,02	0,04	ГОСТ 5915-70*
	17	ШАЙБА М12	—	2	0,01	0,02	ГОСТ 11371-68*
M3	18	∠63×6	500	1	2,9	2,9	ГОСТ 8509-72
	Итого						
M4	19	φ16A1	1540	1	2,5	2,5	ГОСТ 5781-61*
	Итого						
M5	20	-200×8	200	1	2,5	2,5	ГОСТ 103-57*
	21	φ10A1	185	4	0,1	0,5	ГОСТ 5781-61*
Итого							3,0



Госстрой СССР <b>ПРОМСТРОЙПРОЕКТ</b> г. Москва 1975г. ГРАДИРНИ С ВЕНТИЛЯТОРАМИ 0,6-3,00 М25 ПЛЕНУЧЬЕ И КАПЕЛЬ- НЫЕ С СЕКЦИЯМИ ПЛОЩАДЬЮ 8м² С ДЕРЕВЯННЫМ КАРКАСОМ	<b>ТРЕХСЕКЦИОННЫЕ ГРАДИРНИ</b>  Армирование водосбор- ного бассейна (ОКОНЧАНИЕ)	Типовой проект 901-8-49  Альбом III Лист АС-8
--	---	---