

ТИПОВОЙ ПРОЕКТ

503 - 1 - 72.89

ПРОИЗВОДСТВЕННЫЙ КОРПУС
ЕЖЕДНЕВНОГО ОБСЛУЖИВАНИЯ И
ОКРАСОЧНЫХ РАБОТ АВТОНОМНОГО
АВТОТРАНСПОРТНОГО ПРЕДПРИЯТИЯ
НА 300 ГРУЗОВЫХ АВТОМОБИЛЕЙ
С ОТКРЫТОЙ СТОЯНКОЙ

АЛЬБОМ X

ПРОЕКТНАЯ ДОКУМЕНТАЦИЯ ПО
ПЕРЕВОДУ ПОМЕЩЕНИЙ В РЕЖИМ
СОТ И СОЛ

ТИПОВОЙ ПРОЕКТ

503 - 1 - 72.89

ПРОИЗВОДСТВЕННЫЙ КОРПУС
ЕЖЕДНЕВНОГО ОБСЛУЖИВАНИЯ И
ОКРАСОЧНЫХ РАБОТ АВТОНОМНОГО
АВТОТРАНСПОРТНОГО ПРЕДПРИЯТИЯ
НА 300 ГРУЗОВЫХ АВТОМОБИЛЕЙ
С ОТКРЫТОЙ СТОЯНКОЙ

АЛЬБОМ X

ПРОЕКТНАЯ ДОКУМЕНТАЦИЯ ПО
ПЕРЕВОДУ ПОМЕЩЕНИЙ В РЕЖИМ
СОТ И СОЛ

Разработан:

Ростовским филиалом
ГНПРОВАТТРАНС"

Главный инженер института *Левин Э Я*

Главный инженер проекта *Молчанов А В*

С участием

ГПИ "СПЕЦАВТОМАТИКА"

Главный инженер института *Габрелян Г М*

Главный инженер проекта *Аносов А Б*

Проект утвержден
и введен в действие
МИНАВТОТРАНСОМ РСФСР
приказ от 23.05.1989 г №4

Содержание альбома № 8

№ № листов	Наименование и обозначение документов Наименование листа	Стр.
1	Содержание альбома	2
1-3	Пояснения	3
	Графические материалы:	
	Технологические решения	6
	Архитектурные решения	7
	Отопление и вентиляция	9
	Внутренние водопровод и канализация	11
	Локальные сметы	15

503-1-72.89-СОТ, СОЛ

ГИП	Малышев	И.
И.контр	Сахаровская	И.
Рук.бр.1	Тысленко	И.
Ст.сл.ч.	Таран	И.
Рук.гр.	Кульбач	И.
Арх.	Богданова	И.

Содержание
альбома

Стр.	Лист	Листа*
РГ		1
МИНВОТТРАНС РСФСР ГИПРОАВТОТРАНС Ростовский филиал		

Пояснения

Обеззараживание автотранспорта проводится на линиях участка ЕО.

В режиме СОТ участок делится на чистую и грязную зоны.

На линиях мойки дополнительно устанавливается в соответствии с прилагаемой схемой хранящееся на складе и не используемое в обычном режиме оборудование:

- четыре подъемника - комплекта передвижных стоек П238, в каждый комплект входит пульт управления;
- четыре стола с металлическим покрытием марки Р942 ГИАТ для обработки снятых с автомобилей узлов и инструмента;
- четыре пневматических краскопульта СО-20 В для нанесения дегазирующих и дезактивирующих растворов;
- четыре бочки для приготовления этих растворов;
- лотр для обтирочных материалов в чистой зоне.

Изм. №	№ документа	Полный и дата	Изм. №	Изм. №	Изм. №	Изм. №	Привязан		
							Изм. №		
							Г.И.П. Мачочнов		
							И.К.И.Т.Р. Соколовская		
							И.К.Б.Р.И. Пилипенко		
И.С.Л.С. Писаренко									
И.С.К.А.Р. Кульбев									
И.С.Л.С. Давыдова									
							503-1-72.89-СОТ, СОЛ		
Пояснения и графические материалы							Стадия	Лист	Листов
							РП	1	12
							МИНАВТОТРАНС РСФСР ГИПРОВАТОТРАНС Ростовский филиал		

- занавес брезентовый для отделения грязной зоны от чистой;
- экраны металлические переносные для отделения рабочих мест мойки и обработки автомобилей одной линии от другой.

В режиме СОР вода для мойки автомобилей подается из системы В1 к технологическим насосам, расположенным в очистных сооружениях от мойки автомобилей.

Расход воды составляет $203,61 \text{ м}^3/\text{сут}$; $10,41 \text{ м}^3/\text{ч}$; $21,0 \text{ л/с}$.

Работы по переводу участка ЕО и очистных сооружений в режим СОР заключаются в следующем:

- задвижки всасывающего трубопровода водопровода на сети 2 закрыть, а задвижки на сети 1 открыть;
- открыть вентили у поз. 4 на сетях В1 и Т5, у поз. 7 на сетях В1, Т3.

Очищенные стоки в количестве $203,61 \text{ м}^3/\text{сут}$, $10,41 \text{ м}^3/\text{ч}$; $21,0 \text{ л/с}$ сбрасываются во внутриплощадочную сеть бытовой канализации.

Санитарная обработка персонала и лиц, сопровождающих автотранспорт, производится в санпропускнике, запроектированном в соответствии с требованиями СН и П 2.01.057-85.

Для санпропускника используются вспомогательные помещения, предназначенные для бытового

Привязан:

И№В. №

503-1-72.89-СОТ, СОЛ

Лист

2

обслуживания работающих в производственном корпусе ЕО и окрасочных работ.

В помещениях, оборудованных для санитарной обработки людей, вытяжка осуществляется системами В10, ВЕ 28, ВЕ 29, приток - системой П9. При этом заслонки 3, 7, 11 - открыты, а заслонки 1, 2, 4, 5, 6, 8, 9, 10 - закрыты.

При переводе помещений в режим СОЛ все основные решения по электротехнической части не меняются.

Приточно - вытяжная вентиляция в режиме СОТ обеспечивает в „грязной“ зоне производственного помещения часовую кратность обмена воздуха более 10.

Приток подается в чистую зону, вытяжка сосредоточена из верхней части помещения, причем из „грязной“ зоны - $2/3$, из чистой зоны - $1/3$ объема отсасываемого воздуха.

В режиме СОТ работают вытяжные системы В14, В15, В16 и приточная П11.

Санитарная обработка персонала и лиц, сопровождающих автотранспорт, производится в санпропускнике, запроектированном в соответствии с требованиями СН и П 2.01.57-85.

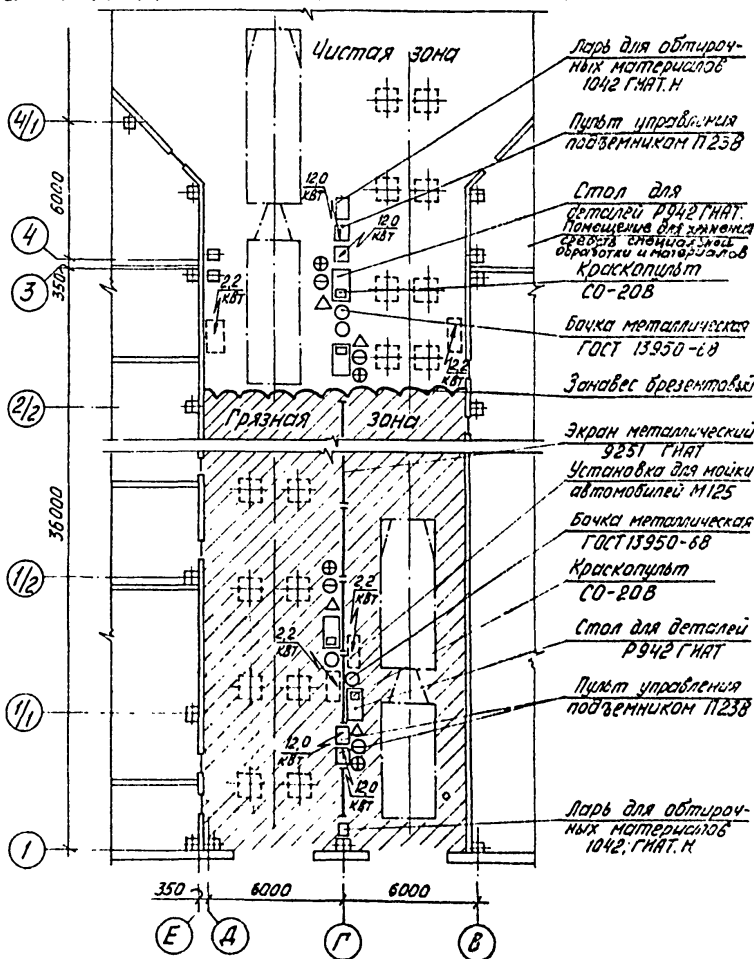
Для санпропускника используются вспомогательные помещения, находящиеся на I этаже производственного корпуса ЕО и окрасочных работ.

ПРИВЯЗКА			
ИВ №			

503-1-72.89-СОТ, СОЛ

Лист
3

Схема установки дополнительного оборудования в режиме С0Т



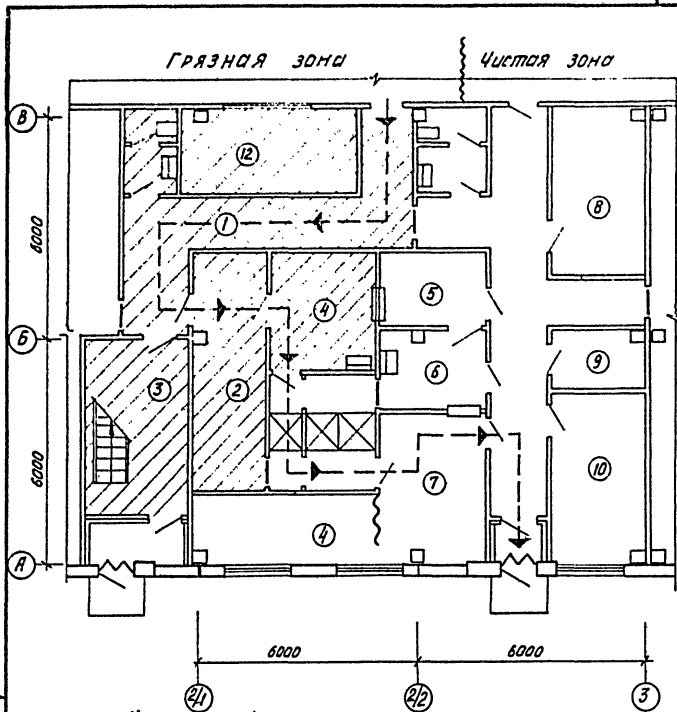
ПРИКЛАЗН

ИИС. №

503-1-72.89-ТХ.С0Т

Лист

4



Условные обозначения



Уплотнение дверных проемов



Движение людей проходящих санитарную обработку



Дверь, запертая на ключ



Помещения, находящиеся в грязной зоне



Брезентовый занавес

ПРИВЯЗАН

Инд. №

503-1-72.89-AP.COЛ

Лист

5

Экспликация помещений

№ по плану	Наименование помещений для режима СОЛ	Наименование помещений хозяйственного назначения	Площадь м ²
1	Ожидальная	Коридор	
2	Раздевальная	Женская гардеробная уличной и домашней одежды	
3	Участок сбора зараженной одежды	Коридор	
4	Медицинский пункт	Женская гардеробная специальной одежды Мужская гардеробная уличной, домашней и специальной одежды	
5	Помещение для хранения и выдачи мела, мачалок и обеззараживающих веществ	Мужская гардеробная специальной одежды	
6	Склад обменного фонда одежды и обуви	Мужская гардеробная специальной одежды	
7	Раздевальная	Мужская гардеробная уличной, домашней и специальной одежды	
8	Склад материалов для обеззараживания	Комната сушки специальной одежды	
9	Гардеробная уличной одежды дежурного персонала	Кладовая уборочного инвентаря	
10	Комната отдыха дежурного персонала	Комната дежурного персонала	

1. Расход строительных материалов составляет:
 - пористая резина для уплотнения дверных проемов. - 9,2 п. м.

Привязан

Инв. №

503-1-72.89-АР. СОЛ

Лист

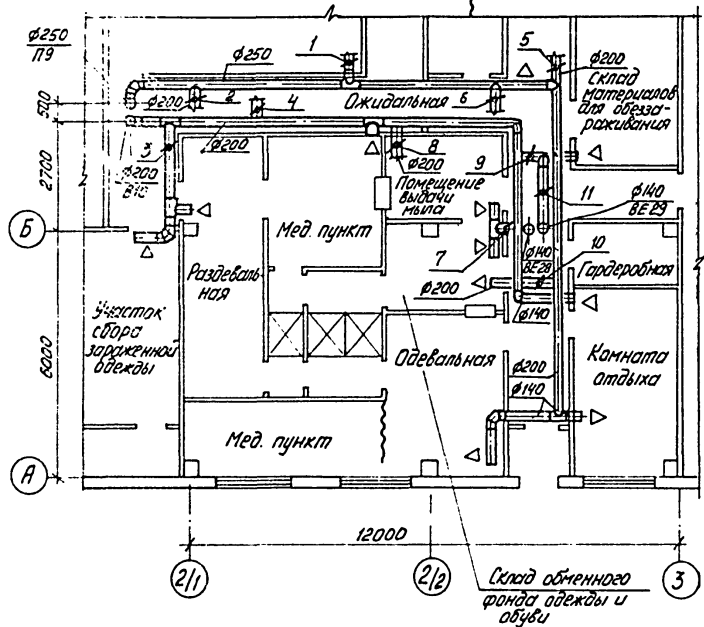
6

АЛЬБОМ X

План на отм. 0,000 между осями 2/1-3 и А-Б

Грязная зона

Чистая зона



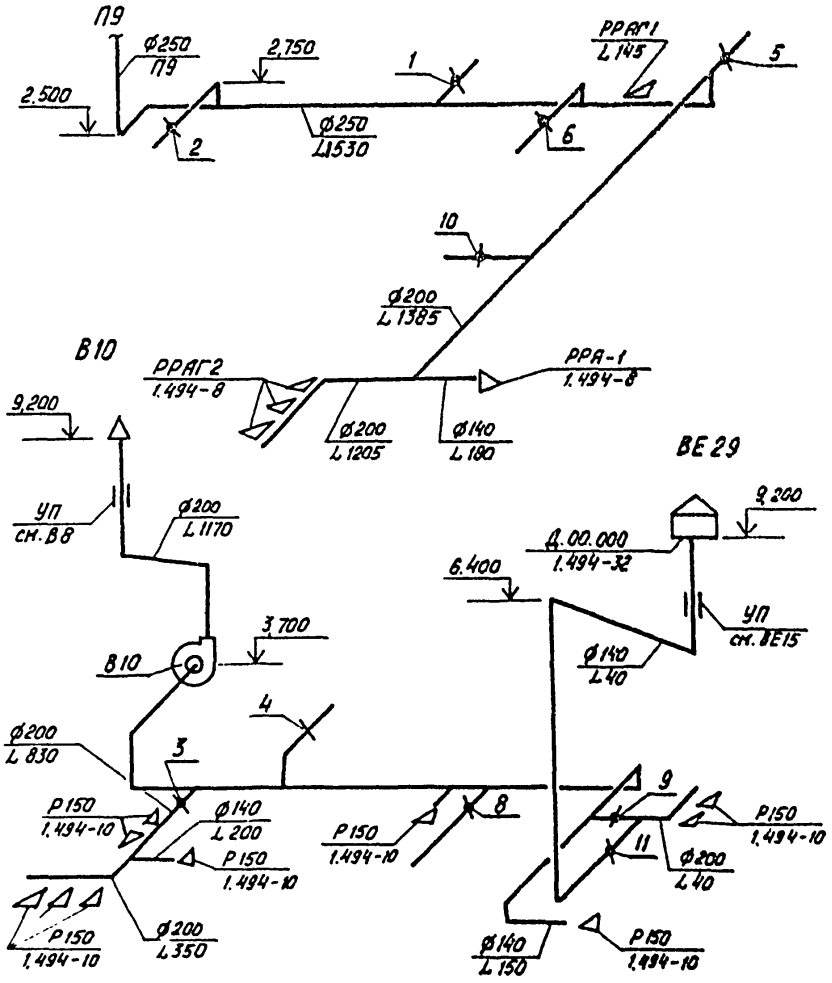
Имя № подл. Подпись и дата. Взам. инв. №

ПРИВЯЗКА		
Имя №2		

503-1-72.89-ОВ.СОЛ

Лист 7

ALBOM X

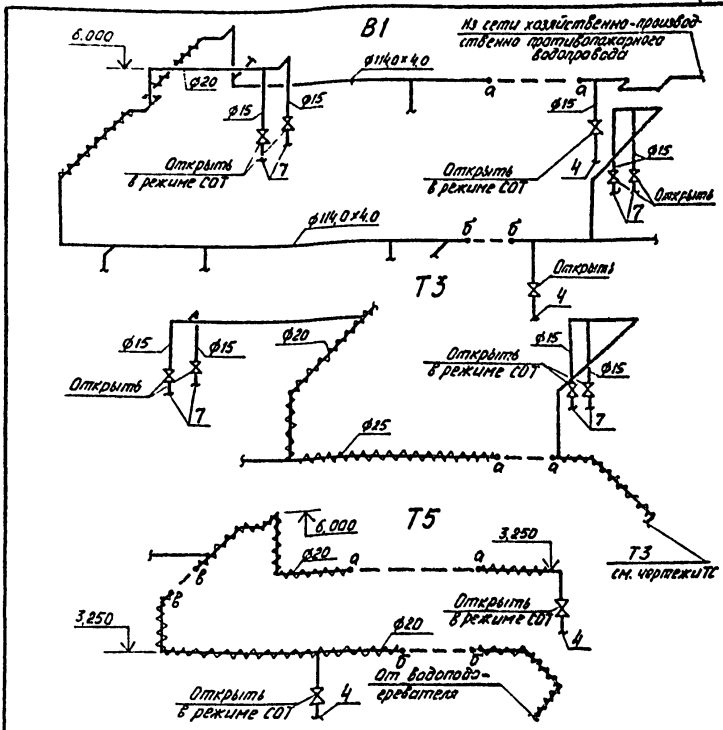


ПРИБОРЫ			
ИЗМ. №			

503-1-72.89-0В.СОА

Лист
8

АББ001.2



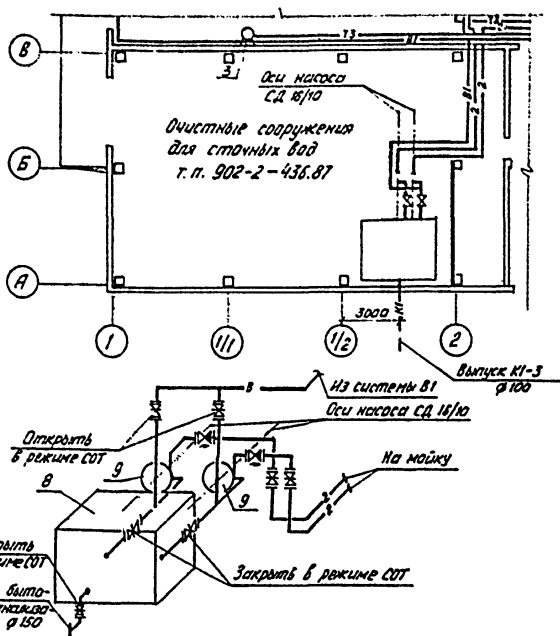
Экспликация оборудования

Позиция	Наименование	Количество
4	Установка морочная М-125	2
7	Бочка металлическая ГОСТ 13950-68	4

ПРИВЯЗАН			
ИВР. №2			

503-1-72.89-ВК.СОТ

Лист
9



Экспликация оборудования

Позиция	Наименование	Количество
8	Резервуар чистой воды	1
9	Насос для подачи очищенной воды на мойку автомобилей	2

ПРИВЗЯН

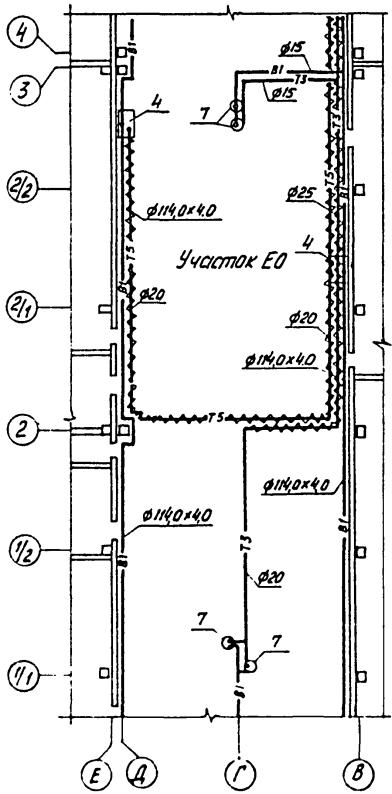
ИИВ. №

503-1-72.89-ВК.С0Т

Лист

18

АЛБ50МХ

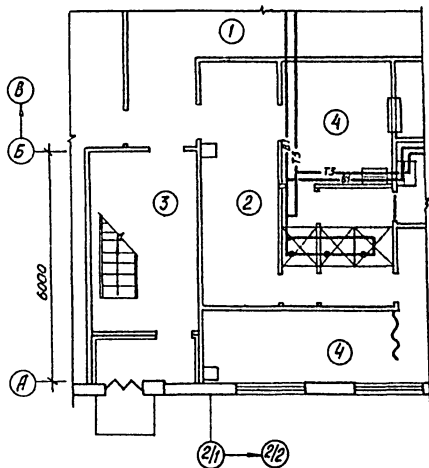


Н/В № подл. (Получен и дата) (Время) (Место)

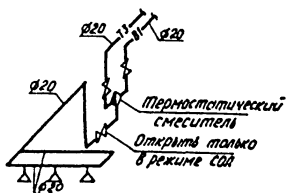
ПРИБАВАН			
Н/В №			

503-1-72.89-ВК.СОТ

Лист 11



В1,Т3



ПРИБАВАН

ИМБ. №

503-1-72.89-ВК.СОА

Лист
12

Локальная смета
 к типовому проекту производственного корпуса ЕО и
 окрасочных работ автомашинного автотранспортного предприятия
 на 300 грузовых грузовых автомобилей с открытой стоянкой
 Перевод сооружения на режим СОВ

Основание: чертёму АР
 Составлена в ценах 194г

Сметная стоимость 0,02 тыс.руб
 Нормативная трудоемкость — тыс. чел.ч
 Сметная заработная плата — тыс.руб.

№ п/п	Шифр и № позиции норматива	Наименование работ и затрат	Количество	Стоимость ед.руб.		Общая стоимость руб.			Затраты труда рабочих, чел. час не занятых обслужи- ванием машин	
				всего	Эксплуат. машин	всего	Основн. зар- платы	Экспл. машин в том числе зарплата	Обслуживаю- щих машин	
									в том числе зарплата	на ед.
5	6	7	8	9	10	11				
1	26-70 7. 13-7	Навеска шторны из брезента 100 м ²	0,08	24,7 14,4	0,49 0,15	2	1	— —	23,9 0,19	2 —
2	ценник г.п. р.1 п 285	Стоимость шторны брезентовой м ² Итого прямые затраты Накладные расходы 16,5%	8	135 —	— —	11	—	— —	— —	— 2

1	2	3	4	5	6	7	8	9	10	11
		Нормативная трудоемкость в наглядных расходах чел. час Плановые накопления Всего стоимость по смете руб				1 16				—
		Нормативная трудоемкость чел. час Сметная заработная плата руб					1			2

Главный инженер проекта
Рук. бригады ИЧ
Составил Ст. инж.
Проверил рук. гр.

Ал.І
Васильев
Шенин

А.В. Малюнов
Т.В. Юдицкая
Т.К. Беспалова
Т.В. Шаповалова

1	2	3	4	5	6	7	8	9	10	11
2	41 кв стр. 28	Занавес брезентовый м ²	36	<u>1.32</u> -	-	48	-	-	-	-
3	22.01 п 10-080	Краскорульот действия ручного СО 20 В шт	4	<u>17.00</u> -	-	68	-	-	-	-
4	Заявка 2АР0 № 88-81.027	Подъемник - комплект передвижных стоек четырехстоечный П238 шт	4	<u>7100.00</u> -	-	28400	-	-	-	-
		Итого прямые затраты по разделу	руб			28676				

1	2	3	4	5	6	7	8	9	10	11
		в том числе								
		Стоимость оборудования	руб.			28676				
		Запасные части	руб.			573				
		Тара и упаковка	руб.			584				
		Транспортные расходы	руб.			294				
		Заготов - складские расходы	руб.			369				
		Комплектация	руб.			204				
		Всего стоимость оборудования	руб.			31300				

Главный инженер проекта

Рук. бригады №4

Составила инженер

Проверила инженер






А.В. Молчанов

Т.В. Юдицина

Т.В. Шульгина

В.Г. Чвахина

Локальная смета

К типовому проекту производственного корпуса ЕО и окрасочных работ автомобильного автотранспортного предприятия на 300 грузовых автомобилей с открытой отапливаемой на нестандартизированное технологическое оборудование

Основание: ТХ.СО

Составлена в ценах 1984г

Сметная стоимость 0,06 тыс. руб

Нормативная трудоемкость 15 чел. ч

Сметная заработная плата 0,01 тыс. руб

№ п/п	Шифры и позиции нормативов	Наименование работ и затрат, единицы измерения	Количество	Стоимость единицы руб		Общая стоимость руб			Затраты труда рабочих чел.ч. не занятых обслуживанием машин		
				всего	Экспл. машин	всего	Основная зарплата	Эксплуат. машин	Обслум. машины	всего	
											в т.ч.
				Основная зарплата	Зарплата	в т.ч. зарплата	в т.ч. зарплата	в т.ч. зарплата	в т.ч. зарплата		
1	2	3	4	5	6	7	8	9	10	11	
		Оборудование и его монтаж									
1	С161-1972	Металлический экран м	0,35	269,00	—	94	—	—	—	—	—
2	Е 9-207	Монтаж м	0,35	40,80 19,80	15,50 4,62	14	7	6 2	32,9 5,96	12 2	

Дд 503-1-72-89

21

1	2	3	4	5	6	7	8	9	10	11
		Итого прямые затраты по разделу	руб руб			108	7	$\frac{6}{2}$		$\frac{12}{2}$
		Стоимость металлоконструктивных работ	руб			108				
		Накладные расходы	руб			9				
		Нормативная трудоемкость в чел.-ч	чел.-ч							1
		Сметная заработная плата в н.р.	руб				1			
		Планоубыточные накопления	руб			9				
		Всего стоимость металлоконструктивных работ	руб			126				
		Нормативная трудоемкость	чел.-ч.							15
		Сметная заработная плата	руб				10			
		Итого по смете	руб			126				
		Нормативная трудоемкость	чел.-ч.							15
		Сметная заработная плата	руб				10			

Гл. инженер проекта
 Ал. Бр. М 4
 Ставила инженер
 Проверила инженер

И. С.
Миллс
Иван

А. В. Молчанов
 Т. В. Юдицкая
 Т. В. Шульгина
 В. Ф. Уваркина

Локальная смета
к типовому проекту производственного корпуса ЕО и
окрасочных работ автономного автотранспортного предприятия на
300 грузовых автомобилей с открытой стоежкой на ил. вентарь

Основание: ТХ.СО

Составлена в ценах 1984г

Сметная стоимость 0,44 тыс.руб

№ п/п	Шифры и позиции норматива	Наименование работ и затрат, единица измерения	Количество	Стоимость единицы руб		Общая стоимость руб.			Затраты труда рабочих, ед. т. Не занятых обслуж. машин		
				всего	Экспл. машин в т.ч.	всего	Основной зарплаты	Экспл. машин в т.ч. зарплаты	Обслужив. машин		
									на ед.м	всего	
				1	2	3	4	5	6	7	8
		Оборудование									
1	24-04-02 №123	Стол для деталей Р 942 шт	4	94.00 -	-	376	-	-	-	-	-

АА. Т 503-1-72-89

1	2	3	4	5	6	7	8	9	10	11
2	24.19.73 48-029	Сл. для одтированных материалов, 1042 шт	1	64.00 -	—	—	64	—	—	—
		Итого по смете	руб				440			

Гл. инженер проекта

З.В. Малчанов

Рук. бригады №4

Т.В. Юдицкая

Составила инженер

Т.В. Шульгина

Проверила инженер

В.Ф. Ушкина

Отпечатано
в Новосибирском филиале ЦИТП
630006, г. Новосибирск, ул. Лазарева 33/4
Выдано в печать «18» V 1990г.
Заказ Т-808 Тираж 150