

ТИПОВОЙ ПРОЕКТ
901-3-135

СТАНЦИЯ ОЧИСТКИ ВОДЫ
ПОВЕРХНОСТНЫХ ИСТОЧНИКОВ
С СОДЕРЖАНИЕМ ВЗВЕШЕННЫХ ВЕЩЕСТВ ДО 2500 МГ/Л
ПРОИЗВОДИТЕЛЬНОСТЬЮ 20 ТЫС. М³/СУТКИ
С ВИХРЕВЫМ СМЕСИТЕЛЕМ
ГЛАВНЫЙ КОРПУС

СОСТАВ ПРОЕКТА:

- Альбом I - Архитектурно-строительная часть
Альбом II - Технологическая и санитарно-техническая части
Альбом III - Электротехническая часть. Связь и сигнализация
Альбом IV - Задание заводу-изготовителю на щиты технологического контроля
Альбом V - Нестандартизированное оборудование
Альбом VI - Заказные спецификации
Альбом VII - С М Е Т Ы

АЛЬБОМ V

ПРИМЕНЕННЫЕ ТИПОВЫЕ ПРОЕКТЫ:

Типовой проект 901-3-25 Башня для хранения промывной воды
Альбомы VI, VII с указом емкостью 300 м³

(Распространяет Средлорский филиал ЦИТИ)

РАЗРАБОТАН

ЦНИИПИ инженерного оборудования
городов жилых и общественных зданий

Главный инженер института

Главный инженер проекта

А. Кетаев / А. КЕТАЕВ /
Ю. Заплеткин / Ю. ЗАПЛЕТИКИН /

ТЕХНИЧЕСКИЙ ПРОЕКТ
УТВЕРЖДЕН ГОССТРОИАНСТВОМ
ПРИКАЗ № 118 от 27 мая 1964 г.

РАБОЧИЕ ЧЕРТЕЖИ
ВВЕДЕНЫ В ДЕЙСТВИЕ
ЦНИИПИ инженерного оборудования
ПРИКАЗ № 28 от 26.03.1964 г.

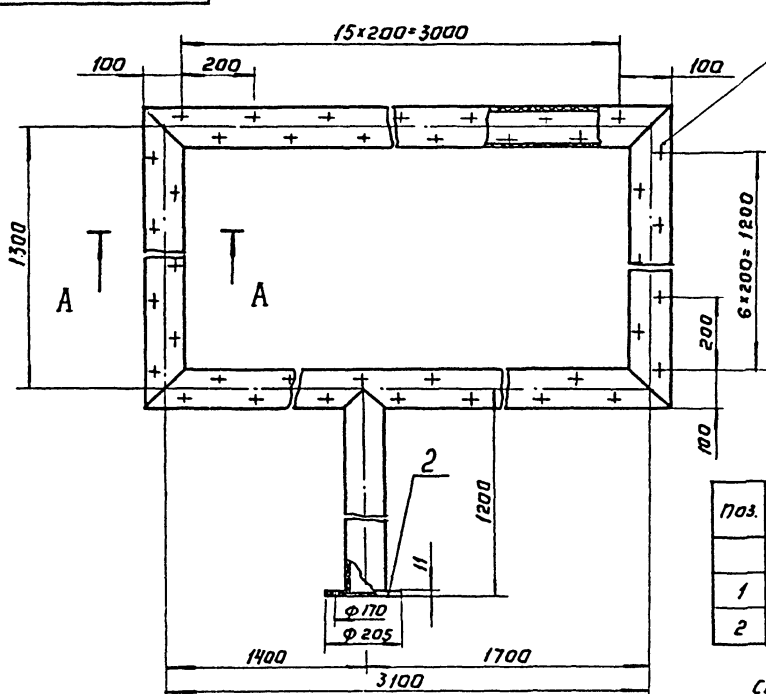
		Время	
ИЛЛ. №			

СОДЕРЖАНИЕ АЛЬБОМА.

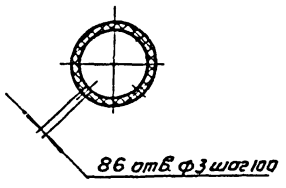
Обозначение	Наименование	Стр.
	Обложка	
	Титульный лист	1
	Содержание альбома	2
665.00.000 В0	Карьта для протыбки сеток	
	Чертеж общего вида	3
667.00.000 В0	Гидропулт	
	Чертеж общего вида. Лист 1	4
667.00.000 В0	Гидропулт	
	Чертеж общего вида. Лист 2	5
668.00.000 В0	Поплавок	
	Чертеж общего вида	
668.00.000-01 В0	Поплавок	
	Чертеж общего вида	
668.00.000-02 В0	Поплавок	
	Чертеж общего вида	
674.00.000 В0	Эжектор	
	Чертеж общего вида	6
675.00.000 В0	Залват для фланцевого доробана У-50л	
	Чертеж общего вида	7
676.00.000 В0	Вакуум-дункер У-1000...1500л	
	Чертеж общего вида	8
684.00.000 В0	Питатель	
	Чертеж общего вида	9
756.00.000 В0	Коллектор воздухораспределительный	
	Чертеж общего вида	
757.00.000 В0	Коллектор воздухораспределительный	
	Чертеж общего вида	10
758.00.000 В0	Коллектор гидростыва	
	Чертеж общего вида	3
766.00.000 В0	Запанка поворотная регулирующая Ду 300	
	Чертеж общего вида	11
767.00.000 В0	Ящик для загрузки реагента	
	Чертеж общего вида	12
768.00.000 В0	Перекрытые мешалки М78 и рапа гидроклинера	
	Чертеж общего вида	13
815.00.000 В0	Запанка поворотная регулирующая Ду 600	
	Чертеж общего вида	14
813.00.000 В0	Воздухозаборное устройство Ду 200	
	Чертеж общего вида	13
876.00.000 В0	Ящик для размягча известкового теста	
	Чертеж общего вида	15
900.00.000 В0	Вихребай смеситель ф 3200	
	Чертеж общего вида. Лист 1	16
900.00.000 В0	Вихребай смеситель ф 3200	
	Чертеж общего вида. Лист 2	17

ИНВЕНТАРЬ ПОДАТ. И ДАТА
ИЗМЕНЕНИЯ ИЛИ ЗАМЕНА ПОДАТ. И ДАТА
ИЗМЕНЕНИЯ ИЛИ ЗАМЕНА ПОДАТ. И ДАТА

758 00.000 80



A-A
М1:5

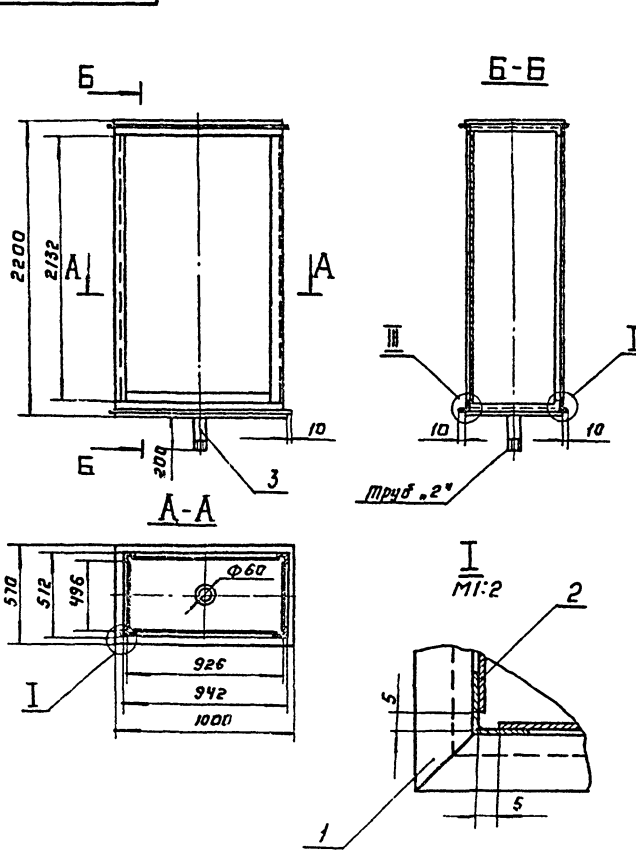


Поз.	Наименование	Кол.	Дополнительные указания
<u>Материалы</u>			
1	Труба ПВХ 110А ГОСТ 18599-73	10,5м	9,7кг
2	Полиэтилен листовый ПТЭБ-05-1313-70	0,45кв	

сварные швы по ГОСТ 16310-70-С1

758.00.000 80				
ИЗМ. ИЛИ	ИЗМЕНЕНИЯ	ПОДАТ.	ДАТА	КОЛЛЕКТОР ГИДРОСМЫВА. ЧЕРТЕЖ ОБЩЕГО ВИДА.
РАЗРАБ.	КОРЕВИЧ	Мухомов		
ПРОБ.	ЗАНОЗИМ	Зайцев		
УКОНСТ.	ПРИЩЕКИН	Иван		
И КОНСТ.	ПРИЩЕКИН			Лист: 1 из 1
УТВ.	ХРОМДИНА	Мухомов	01.10	ЦНИИЭП ИИЖ. ОБОРУДОВАНИЯ КВ
	СУХАРЕНКО			ФОРМАТ 12

655 00.000 80



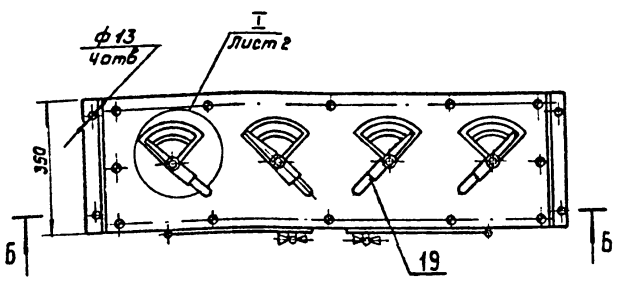
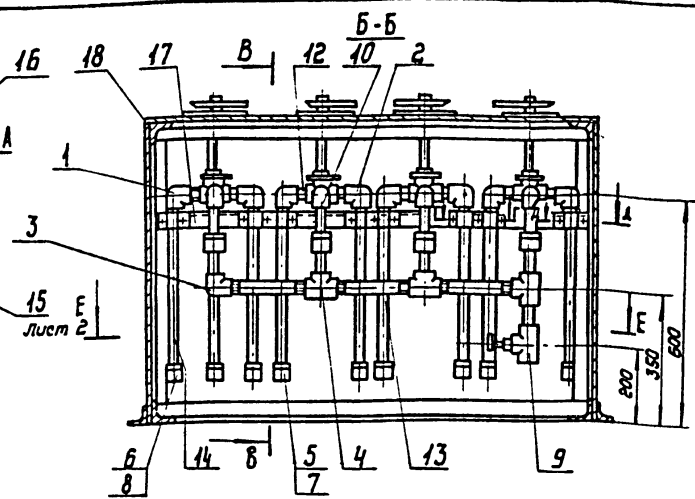
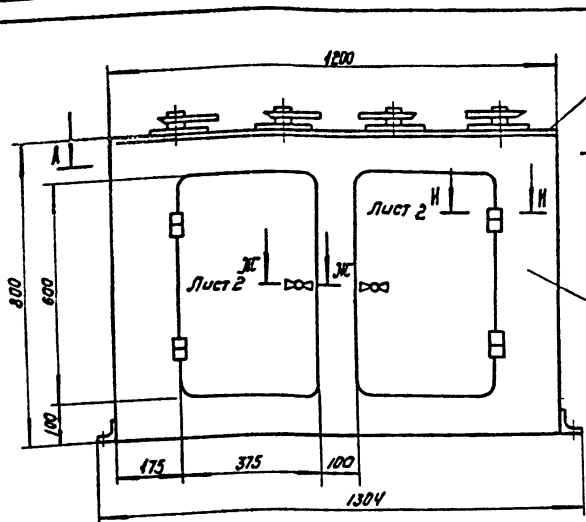
Поз.	Наименование	Кол.	Дополнительные указания
<u>Материалы</u>			
1	Узелок Б-32x32x3 ГОСТ 8509-72 ТЭСП ГОСТ 535-79	14,8м	16,5 кг
2	Лист Б-2 ГОСТ 19903-74 Т.п. 3 ГОСТ 16323-70	78кв	
3	Труба 50x3,5 ГОСТ 3262-75	0,22м	0,98кг

сварные швы по ГОСТ 5264-69.

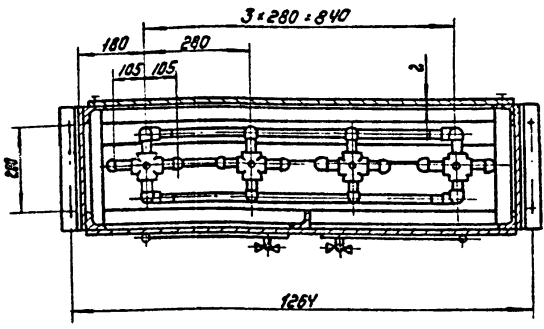
655.00.000 80				
ИЗМ. ИЛИ	ИЗМЕНЕНИЯ	ПОДАТ.	ДАТА	КОРЫТО ДЛЯ ПРОМЫВКИ СЕТОК. ЧЕРТЕЖ ОБЩЕГО ВИДА.
РАЗРАБ.	КОРЕВИЧ	Мухомов		
ПРОБ.	ЗАНОЗИМ	Зайцев		
УКОНСТ.	ПРИЩЕКИН	Иван		
И КОНСТ.	ПРИЩЕКИН			Лист: 1 из 1
УТВ.	ХРОМДИНА	Мухомов	01.10	ЦНИИЭП ИИЖ. ОБОРУДОВАНИЯ КВ
	СУХАРЕНКО			ФОРМАТ 12

ИНВЕНТАРЬ ПОДАТ. И ДАТА
ИЗМЕНЕНИЯ ИЛИ ЗАМЕНА ПОДАТ. И ДАТА
ИЗМЕНЕНИЯ ИЛИ ЗАМЕНА ПОДАТ. И ДАТА

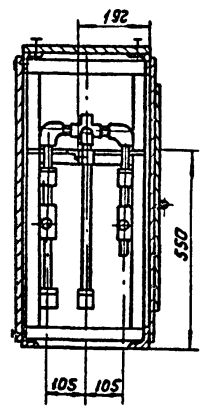
Т И П О В Ы Й П Р О Е К Т У Ч А - 3 - 135
А Л Ь Б О М Ы



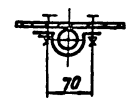
А - А



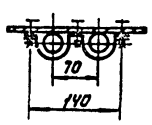
В - В



Д - Д
М 1:5



Г - Г
М 1:5



Поз	Наименование	Кол	Дополнительные указания
<i>Стандартные изделия</i>			
1	Угольник 25x15 ГОСТ 8947-75	12	
2	Угольник 20x15 ГОСТ 8947-75	4	
3	Угольник 25 ГОСТ 8946-75	2	
4	Тройник 25 ГОСТ 8949-75	6	
5	Муфта короткая 20 ГОСТ 8954-75	4	
6	Муфта короткая 25 ГОСТ 8954-75	13	
7	Контргайка 20 ГОСТ 8968-75	4	
8	Контргайка 25 ГОСТ 8968-75	13	
9	Вентиль запорный муфтовый 15 Б1 БрДу 25 ГОСТ 9086-74	4	ИРО „Киевремотор“
10	Кран четырехходовый сальниковый муфтовый 115 23 Бк Ду 15 ГОСТ 21345-78	4	ДВА „Тяжтрансмаш“ г. Пенза
<i>Материалы</i>			
12	Труба 15x2,5 ГОСТ 3262-75	1,8 м	20 кг
13	Труба 20x2,5 ГОСТ 3262-75	3,0 м	4,5 кг
14	Труба 25x2,8 ГОСТ 3262-75	4,5 м	9,4 кг
15	Лист Б-2 ГОСТ 19903-74 Ст 3 ГОСТ 16523-76		35,5 кг
16	Лист Б-4 ГОСТ 19903-74 Ст 3 ГОСТ 14637-70		13,4 кг
17	Уголок Б-25x25x3 ГОСТ 8509-72 Ст 2 сп ГОСТ 535-79	3,6 кг	4,0 кг
18	Уголок Б-50x50x5 ГОСТ 8509-72 Ст сп ГОСТ 535-79	12 м	45,5 кг
19	Сталь 20 ГОСТ 977-75	2,9 кг	

Систему трубопроводов испытать гидравлическим давлением 0,6 МПа (6 кг/см²). Течи и потения не допускаются.

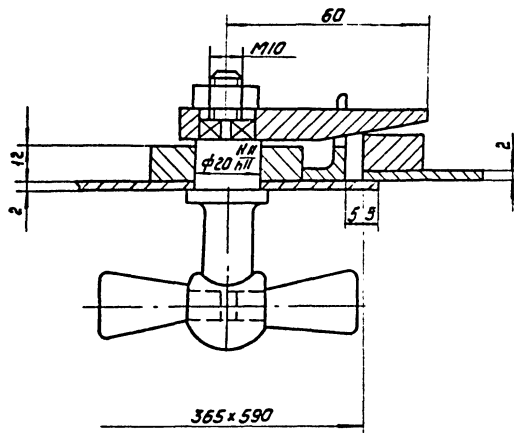
Примечание: Гидропулт предназначен для управления задвижками.

667.80.800.10

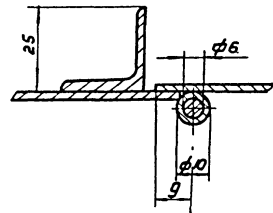
ИЗМ. АКТ	№ ДОКУМ.	ПОДП.	ДАТА	ГИДРОПУЛТ Чертеж общего вида	Л И Т. Ч А С Т. Ч И С Л О В. Ч И С Л О В.	1:10
РАЗРАБ.	САМОШИН	Зав.				
ПРОВ.	РЫЖИН					
Т. КОНСТ.	РЫЖИН					
Г. КО	ГРАФСКИЙ			Л И С Т 1	Л И С Т О В 2	
Н. КОНТР.	ХРИСТИЯНИН		08.10	ЦНИЭП ИИЖ. ВВОЗДУШНИКА КО		
УТВ.	СКОЛЕНКО			ФОРМАТ 22		

№ 55-05 5

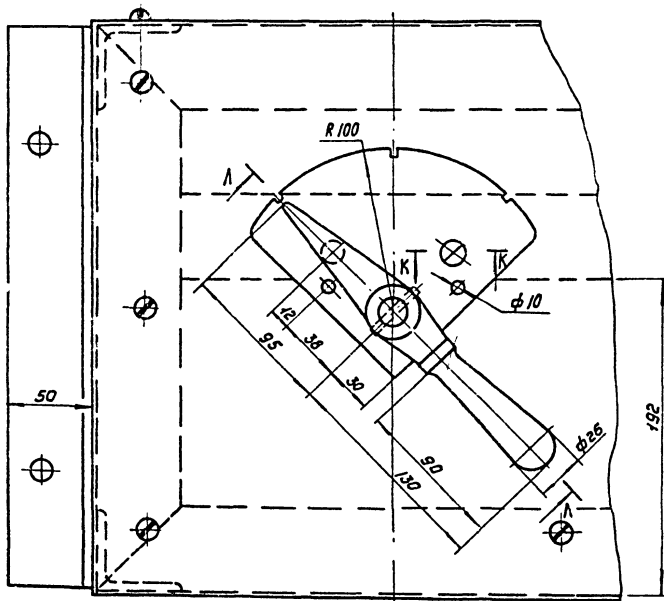
$\frac{Ж-Ж}{M1:1}$ Лист 1



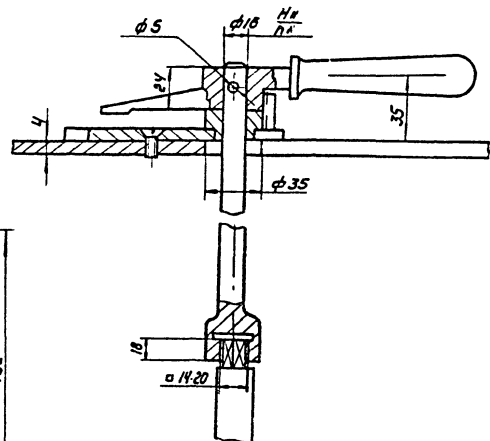
$\frac{H-H}{M1:1}$ Лист 1



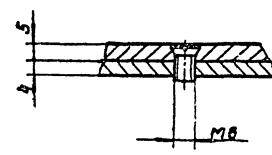
$\frac{I}{M1:2}$ Лист 1



$\frac{Л-Л}{M1:2}$ повернуто



$\frac{K-K}{M1:1}$



Технический проект 001-3-135

Лист 1 из 1
ИЗМ. № 001
ИЗМ. № 002
ИЗМ. № 003
ИЗМ. № 004
ИЗМ. № 005
ИЗМ. № 006
ИЗМ. № 007
ИЗМ. № 008
ИЗМ. № 009
ИЗМ. № 010
ИЗМ. № 011
ИЗМ. № 012
ИЗМ. № 013
ИЗМ. № 014
ИЗМ. № 015
ИЗМ. № 016
ИЗМ. № 017
ИЗМ. № 018
ИЗМ. № 019
ИЗМ. № 020
ИЗМ. № 021
ИЗМ. № 022
ИЗМ. № 023
ИЗМ. № 024
ИЗМ. № 025
ИЗМ. № 026
ИЗМ. № 027
ИЗМ. № 028
ИЗМ. № 029
ИЗМ. № 030

Типовой проект 901-3-135 АББЭМУ

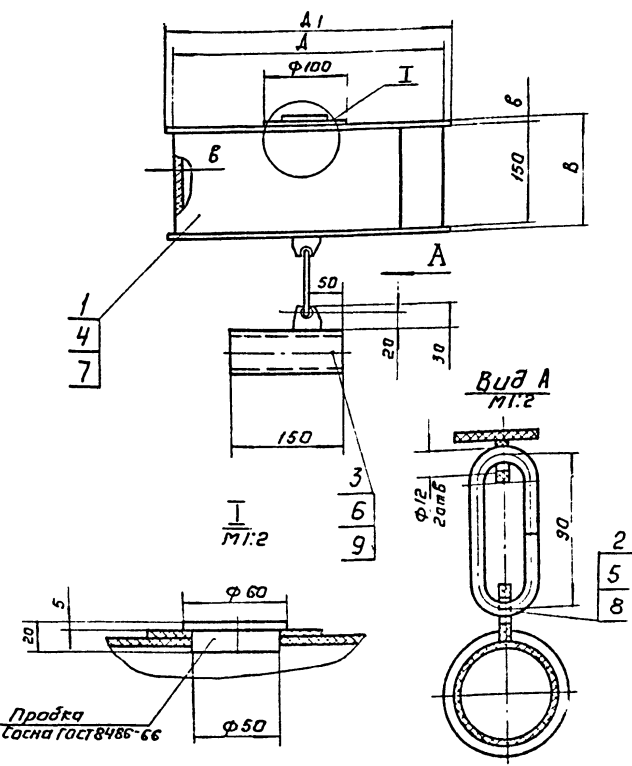
09 000 00 899

Таблица 1

Обозначение	Размеры, мм					Масса, кг	Примечание
	Ду	А	А1	В	В'		
668.00.000	50	400	410	154	2	8,8	для неагрессивных сред
-01	50	400	410	158	4	3,10	для агрессивных сред
-02	100	600	510	158	4	3,7	для агрессивных сред

Таблица 2

Поз.	Наименование	Кол.	Дополнительные указания
<u>Переменные данные для испытаний:</u>			
668.00.000			
1	Лист 6-2 ГОСТ 19903-74 Ст.3 ГОСТ 16523-70	8,0кг	
2	Круж 5 ГОСТ 2590-71 Ст.3 ГОСТ 535-79	0,1кг	
3	Труба 68*3,0 ГОСТ 8732-70 Д 10 ГОСТ 8731-74	4,1кг	
668.00.000-01			
4	Лист винилпласта ВНЧ ГОСТ 9639-71	28кг	
5	Стержни винилпласт Ф10Т36-05-1573-77	0,02кг	
6	Труба винилпластовая Ф10Т36-05-1573-77	0,27кг	
668.00.000-02			
7	Лист винилпласта ВНЧ ГОСТ 9639-71	3,2кг	
8	Стержни винилпласт Ф10Т46-05-1573-77	0,02кг	
9	Труба винилпластовая Ф14Т46-05-1573-77	0,5кг	



1. Сварные швы: черт. 668.00.000-по ГОСТ 5264-69.
 черт. 668.00.000-01
 668.00.000-02 по ГОСТ 16310-70

668.00.000 В0

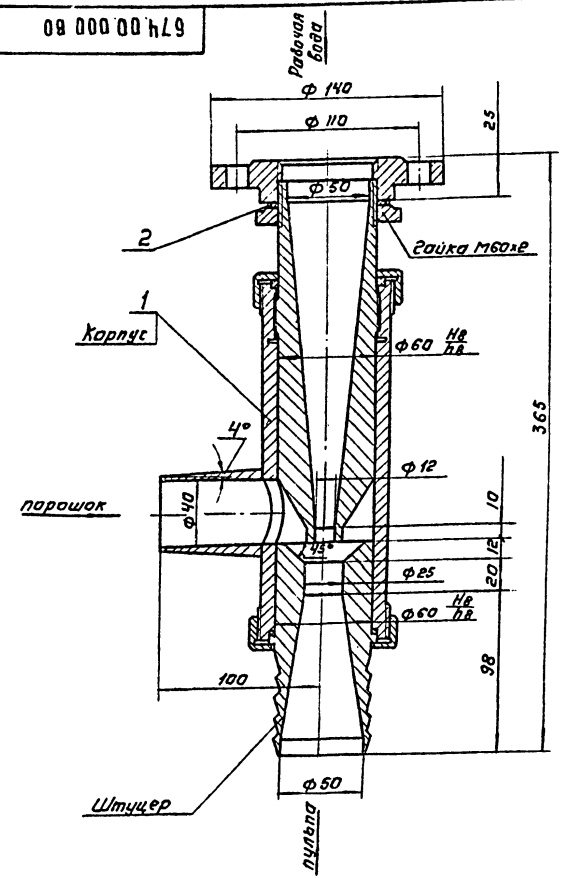
ИЗМ.	ИЗМ.	ИЗМ.	ИЗМ.	ИЗМ.	ИЗМ.	ИЗМ.	ИЗМ.	ИЗМ.	ИЗМ.
ИЗМ.	ИЗМ.	ИЗМ.	ИЗМ.	ИЗМ.	ИЗМ.	ИЗМ.	ИЗМ.	ИЗМ.	ИЗМ.
ИЗМ.	ИЗМ.	ИЗМ.	ИЗМ.	ИЗМ.	ИЗМ.	ИЗМ.	ИЗМ.	ИЗМ.	ИЗМ.
ИЗМ.	ИЗМ.	ИЗМ.	ИЗМ.	ИЗМ.	ИЗМ.	ИЗМ.	ИЗМ.	ИЗМ.	ИЗМ.
ИЗМ.	ИЗМ.	ИЗМ.	ИЗМ.	ИЗМ.	ИЗМ.	ИЗМ.	ИЗМ.	ИЗМ.	ИЗМ.
ИЗМ.	ИЗМ.	ИЗМ.	ИЗМ.	ИЗМ.	ИЗМ.	ИЗМ.	ИЗМ.	ИЗМ.	ИЗМ.
ИЗМ.	ИЗМ.	ИЗМ.	ИЗМ.	ИЗМ.	ИЗМ.	ИЗМ.	ИЗМ.	ИЗМ.	ИЗМ.
ИЗМ.	ИЗМ.	ИЗМ.	ИЗМ.	ИЗМ.	ИЗМ.	ИЗМ.	ИЗМ.	ИЗМ.	ИЗМ.
ИЗМ.	ИЗМ.	ИЗМ.	ИЗМ.	ИЗМ.	ИЗМ.	ИЗМ.	ИЗМ.	ИЗМ.	ИЗМ.
ИЗМ.	ИЗМ.	ИЗМ.	ИЗМ.	ИЗМ.	ИЗМ.	ИЗМ.	ИЗМ.	ИЗМ.	ИЗМ.

ПОДАВОК

ЧЕРТЕЖ ОБЩЕГО ВИДА.

АНТ. МАССА МОЩТАБ
СМ ТАБЛ 1 1:5
Листов 1
ЦНИИЭП ИИЖ. ОБОРУДОВАНИИ КО
ФОРМАТ 12

09 000 00 749



Поз.	Наименование	Кол.	Дополнительные указания
<u>Материалы.</u>			
1	Сталь 12Х18Н10Т ГОСТ 5949-75	9кг	
2	Пластина, лист, труба СЗ ГОСТ 7338-77	0,1кг	

Техническая характеристика

1. Давление перед соплом, МПа - 0,3 / 3 кг/см²
2. Расход рабочей воды, л/с - 2,5...3
3. Давление на выходе МПа не менее - 0,1 - 0,3 / 1 - 3 кг/см²
4. Расход порошка кг/мин. не менее - 5.

Технические требования.

1. Допускается замена стали 12Х18Н10Т на обычную углеродистую сталь, при этом срок службы эжектора уменьшится.
2. Оптимизировать оптимальный режим работы эжектора подбором расстояния между соплом и камерой смешения.
3. Штуцер выполнить по рукав В (В)-2,5-50-62-4 ГОСТ 16398-73.

674.00.000 В0

ИЗМ.	ИЗМ.	ИЗМ.	ИЗМ.	ИЗМ.	ИЗМ.	ИЗМ.	ИЗМ.	ИЗМ.	ИЗМ.
ИЗМ.	ИЗМ.	ИЗМ.	ИЗМ.	ИЗМ.	ИЗМ.	ИЗМ.	ИЗМ.	ИЗМ.	ИЗМ.
ИЗМ.	ИЗМ.	ИЗМ.	ИЗМ.	ИЗМ.	ИЗМ.	ИЗМ.	ИЗМ.	ИЗМ.	ИЗМ.
ИЗМ.	ИЗМ.	ИЗМ.	ИЗМ.	ИЗМ.	ИЗМ.	ИЗМ.	ИЗМ.	ИЗМ.	ИЗМ.
ИЗМ.	ИЗМ.	ИЗМ.	ИЗМ.	ИЗМ.	ИЗМ.	ИЗМ.	ИЗМ.	ИЗМ.	ИЗМ.
ИЗМ.	ИЗМ.	ИЗМ.	ИЗМ.	ИЗМ.	ИЗМ.	ИЗМ.	ИЗМ.	ИЗМ.	ИЗМ.
ИЗМ.	ИЗМ.	ИЗМ.	ИЗМ.	ИЗМ.	ИЗМ.	ИЗМ.	ИЗМ.	ИЗМ.	ИЗМ.
ИЗМ.	ИЗМ.	ИЗМ.	ИЗМ.	ИЗМ.	ИЗМ.	ИЗМ.	ИЗМ.	ИЗМ.	ИЗМ.
ИЗМ.	ИЗМ.	ИЗМ.	ИЗМ.	ИЗМ.	ИЗМ.	ИЗМ.	ИЗМ.	ИЗМ.	ИЗМ.
ИЗМ.	ИЗМ.	ИЗМ.	ИЗМ.	ИЗМ.	ИЗМ.	ИЗМ.	ИЗМ.	ИЗМ.	ИЗМ.

ЭЖЕКТОР

ЧЕРТЕЖ ОБЩЕГО ВИДА.

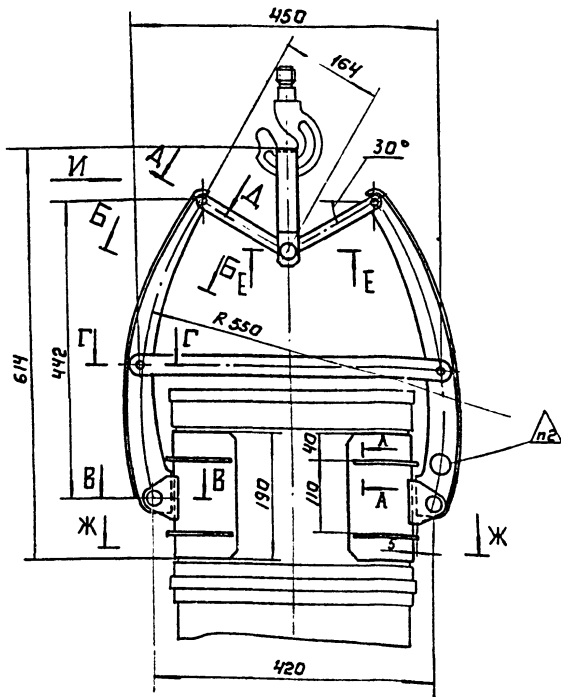
АНТ. МАССА МОЩТАБ
0,3 1:2
Листов 1
ЦНИИЭП ИИЖ. ОБОРУДОВАНИИ КО
16355-05 7 ФОРМАТ 12

ИЗМ. ПОДП. ПОДАТЬСЯ В ДАТА ВЫП. ИЛИ ВРУЧИТЬ ВРУЧА ПОДАТ. В ДАТА

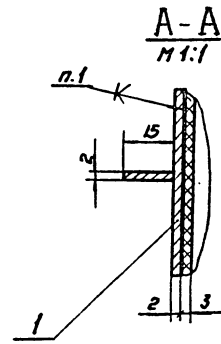
ИЗМ. ПОДП. ПОДАТЬСЯ В ДАТА ВЫП. ИЛИ ВРУЧИТЬ ВРУЧА ПОДАТ. В ДАТА

675.00.000.80

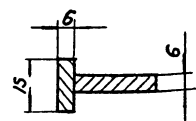
ТИПОВОЙ ПРОЕКТ 901-3-135 АББОТТ



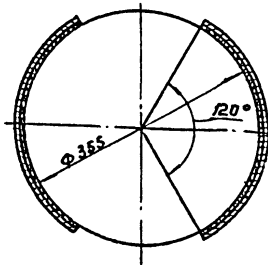
вид И
М 1:2



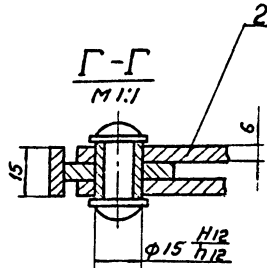
Б-Б повернута
М 1:1



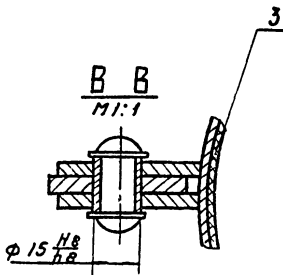
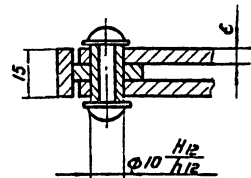
Ж Ж
М 1:5



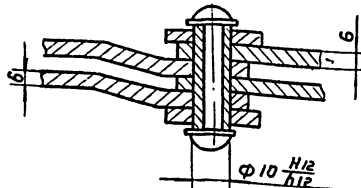
Г-Г
М 1:1



Д-Д повернута
М 1:1



Е-Е
М 1:1



Поз.	Наименование	Кол.	Дополнительные указания
Материалы			
1	Лист Б-2 ГОСТ 19903-74 Ст.3 ГОСТ 16523-70	2кв	
2	Лист Б-6 ГОСТ 19903-74 Ст.3 ГОСТ 14637-69	7кв	
3	Пластина Д, лист Мкш-сз ГОСТ 7338-77	1 шт	

Техническое требование

- Клей 88НП ТУ 38-105540-73
- Клеймить после заводских испытаний с указанием нагера, грузоподъемностью (125 кг) и даты испытаний.

Техническая характеристика.

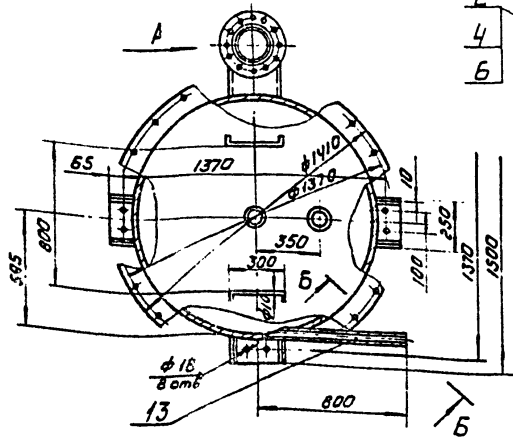
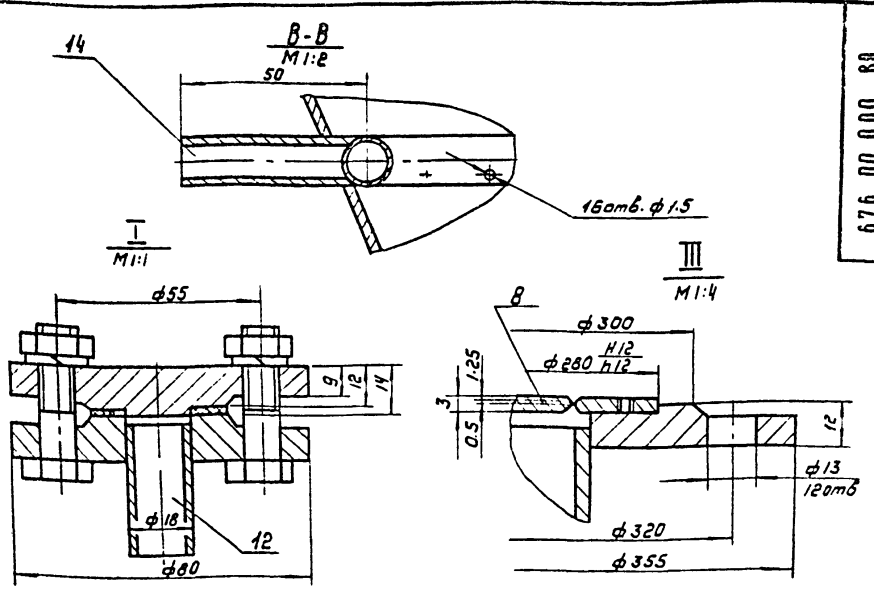
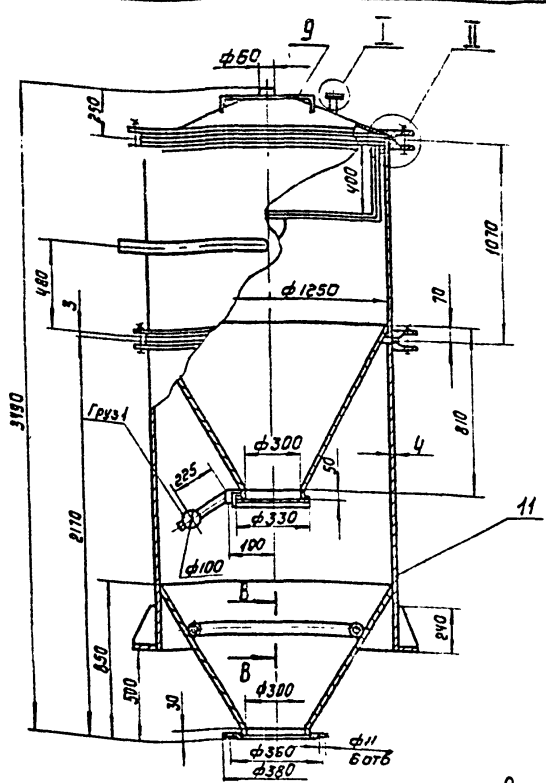
- Захват предназначен для подъема фанерных барабанов $V=50$ л. ГОСТ 9338-74, запаленных кремнефтористым натрием.
- Давление 1^я стенки, МПа, не более 0,01 (0,1 кг/см²)
- Грузоподъемность захвата, кг, так - 100
- Скода захвата предназначена для крышки грузоподъемностью, Т-1.

		675.00.000.80				
			ЗАХВАТ ДЛЯ ФАНОЕРНОГО БАРАБАНА V=50Л.		Масса (кг/см³): 9,8 1:5	
			ЧЕРТЕЖ ОБЩЕГО ВИДА.		Лист 1 из 1	
					ЦНИИЭП. НИИЖ. ОБОРУДОВАНИЯ КО	

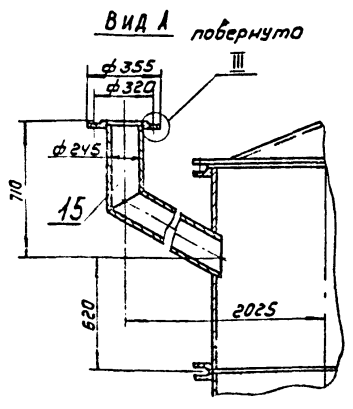
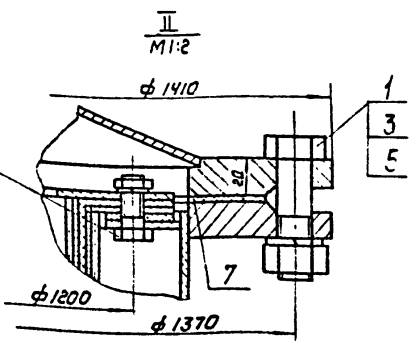
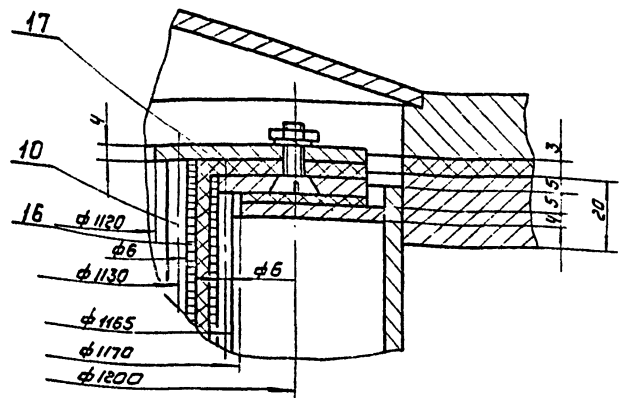
ИЗДАНИЕ 1. Лист 1 из 1. А.А.А. А.А.А. А.А.А. А.А.А. А.А.А. А.А.А. А.А.А. А.А.А.

ТИПОВОЙ ПРОЕКТ 901-3-135

ИЗМ. ИЛИ ДОП. КОЛ. ЛИСТ. ИЛИ ЧАСТЬ. ИЛИ ДАТА



б-б повернуто M1:1



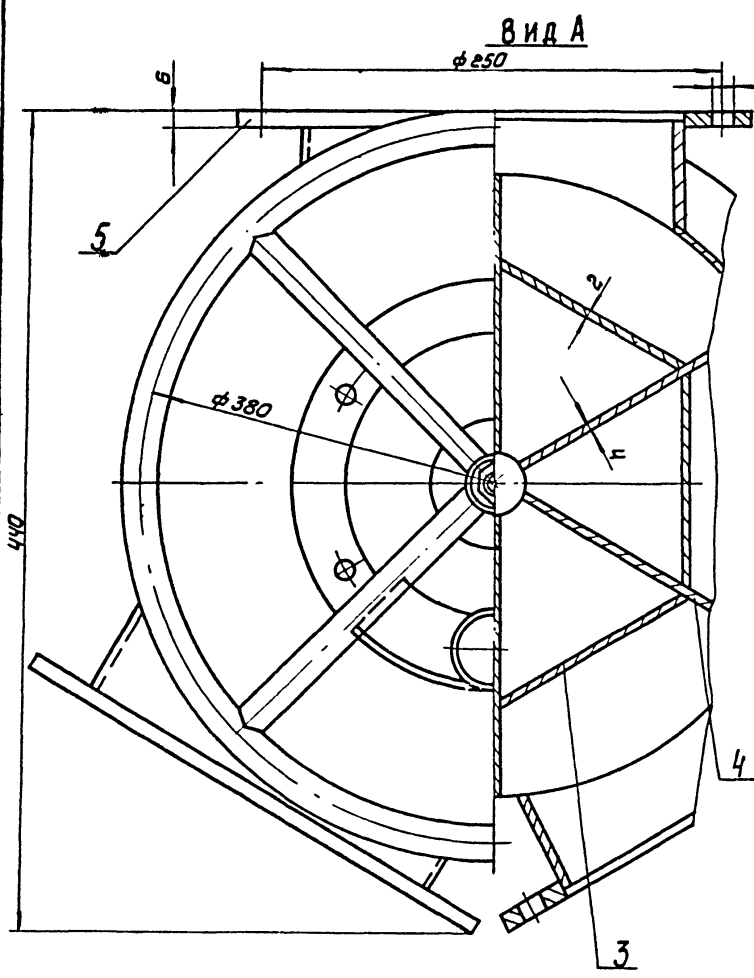
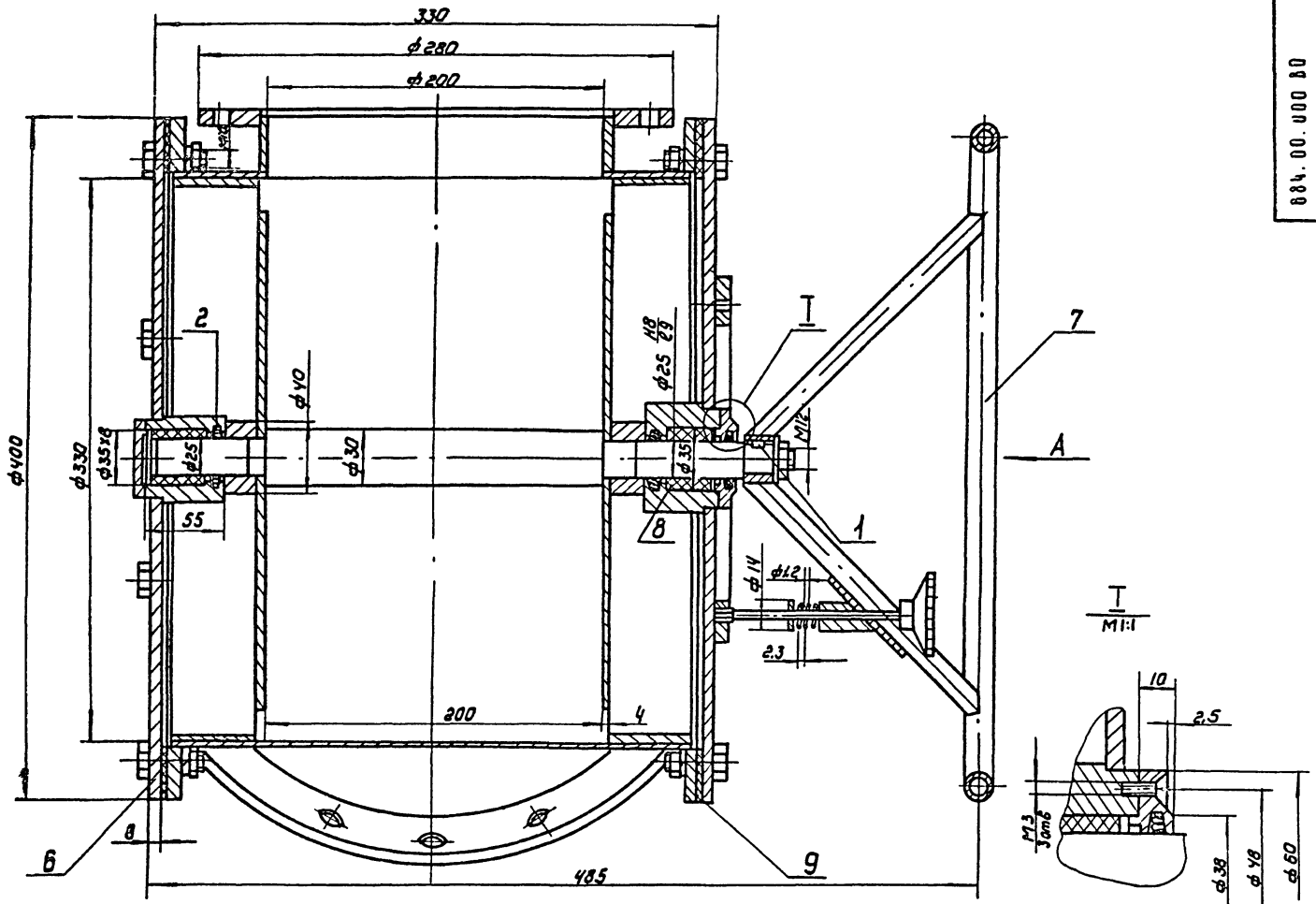
Поз.	Наименование	кол	Дополнительные указания
<i>Стандартные изделия</i>			
1	Болт М20×70.58 ГОСТ 7798-70	24	
2	Болт М12×35.58 ГОСТ 7798-70	24	
3	Гайка М20.5 ГОСТ 5915-70	24	
4	Гайка М12.5 ГОСТ 5915-70	24	
5	Шайба 20.65Г ГОСТ 6402-70	24	
6	Шайба 12.65Г ГОСТ 6402-70	24	
<i>Материалы</i>			
7	Пластина I, лист-ТМКЦ-МЗ ГОСТ 7338-71	1.8 кг	
8	Медь М1 ГОСТ 859-78	0.3 кг	
9	Круг В-10 ГОСТ 2590-71 Ст 3 сп ГОСТ 535-79	4 м 0.6 кг	
10	Круг В-6 ГОСТ 2590-71 Ст 3 сп ГОСТ 535-79	35 м 8.0 кг	
11	Лист Б-4 ГОСТ 19903-74 Ст 3 ГОСТ 14637-69	550 кг	

12	Труба 18×3 ГОСТ 8734-75 Д10 ГОСТ 8733-74	0.2 м	0.2 кг
13	Труба 50×3.5 ГОСТ 3262-75	0.5 м	2.5 кг
14	Труба 15×2.8 ГОСТ 3262-75	2.4 м	3.0 кг
15	Труба В45-7 ГОСТ 8732-78 Д10 ГОСТ 8731-74	2 м	80 кг
16	Сетка №3-1,0 ГОСТ 5336-67	5 м ²	24.6 кг
17	Ткань хлоробоя артикул 86001	3 м ²	

1. Аппарат без фильтра испытать гидравлически 0,2 МПа (2 кг/см²).
2. С помощью груза добиться, чтобы крышка слегка прилегала к фланцу.
3. Сварные швы по ГОСТ 5264-69.

676.00.000 80

ИЗМ. ИЛИ ДОП. КОЛ. ЛИСТ. ИЛИ ЧАСТЬ. ИЛИ ДАТА	ИЗМ. ИЛИ ДОП. КОЛ. ЛИСТ. ИЛИ ЧАСТЬ. ИЛИ ДАТА	ИЗМ. ИЛИ ДОП. КОЛ. ЛИСТ. ИЛИ ЧАСТЬ. ИЛИ ДАТА	ИЗМ. ИЛИ ДОП. КОЛ. ЛИСТ. ИЛИ ЧАСТЬ. ИЛИ ДАТА	ИЗМ. ИЛИ ДОП. КОЛ. ЛИСТ. ИЛИ ЧАСТЬ. ИЛИ ДАТА	ИЗМ. ИЛИ ДОП. КОЛ. ЛИСТ. ИЛИ ЧАСТЬ. ИЛИ ДАТА
РАЗРАБ. ЗЯКОЗИМ	ПРОБ. РЫСКИН	И. КОНТР. РЫСКИН	Г. КО. РАФЕККИ	И. КОНТР. ДВОИМИНА	ИЗВ. СУХАДЕНКО
ВАКУУМ - БУНКЕР У = 1000 ... 1500 л Чертеж общего вида				Лист 840	Масштаб 1:20
				ЦНИИЭП ИИЖ. Вводное задание КО	
				16855-05 9 ФОРМАТ 22	



Поз.	Наименование	Кол	Дополнительные указания
<i>Стандартные изделия</i>			
1	Шпонка 5×5×10 ГОСТ 8789-68	1	
2	Кольцо СП.37-24-5 ГОСТ 6418-67	3	
<i>Материалы</i>			
3	Лист Б-2 ГОСТ 19903-74 Ст.3 ГОСТ 16523-70	9кг	
4	Лист Б-4 ГОСТ 19903-74 Ст.3 ГОСТ 14637-69	3кг	
5	Лист Б-6 ГОСТ 19903-74 Ст.3 ГОСТ 14637-69	5кг	
6	Лист Б-8 ГОСТ 19903-74 Ст.3 ГОСТ 14637-69	6кг	
7	Труба 80×2,8 ГОСТ 3262-75	1,2м	2кг
8	Капрон ГОСТ 23140	0,4кг	
9	Пластина I, лист ТМКЦ-С-3 ГОСТ 7338-77	0,2кг	

ИЗМ. ПОДАЧА ПОДАТ. И ДАТА
 ВЗН. ПОДАЧА ПОДАТ. И ДАТА
 ВЗН. ПОДАЧА ПОДАТ. И ДАТА

		884.00.000		80
ИЗМ.	ЛИСТ	ИЗМ.	ЛИСТ	ПОДАТ.
РАЗР.	ЗАНОЗИН	ПОДП.	ДАТА	ИЗМ.
ПРОВ.	РИМН	ПОДП.	ДАТА	ИЗМ.
У.КОНТ.	РИМН	ПОДП.	ДАТА	ИЗМ.
Т.КО	ГРАФКИН	ПОДП.	ДАТА	ИЗМ.
И.КОНТ.	АРВИТКИНА	ПОДП.	ДАТА	ИЗМ.
Ч.Т.	БУХАРЕЦОВ	ПОДП.	ДАТА	ИЗМ.
ПИТАТЕЛЬ				
ЧЕРТЕЖ ОБЩЕГО ВИДА				
ИЗМ.	ЛИСТ	ИЗМ.	ЛИСТ	ПОДАТ.
47	1:2	ЦНИИЭП НИИЖ ВЕРХОДАННЯ КВ		

16:55-03 10 ФОРМАТ 22

10

08 000 00 95L

ТИПОВОЙ ПРОЕКТ 904-3-735 АЛСЭМ У

Обозначение	L, мм	h	Масса, кг	Примеч.
756.00.000	800	15	1	
-01	900	17	1,1	

Сварные швы по ГОСТ 16310-70

Поз.	Наименование	Кол.	Дополнительные указания
1	Полиэтилен листовой 4736-05-1313-75	0,1кг	
2	Полиэтилен листовой 16736-05-1313-75	0,2кг	
3	Труба ПВД 32С ГОСТ 18599-73	2,2м	0,5кг
Переменные данные для исполнений:			
756.00.000			
4	Труба ПВД 20Т ГОСТ 18599-73	1,6м	0,13 кг
756.00.000-01			
4	Труба ПВД 20Т ГОСТ 18599-73	1,8м	0,23 кг

756.00.000.80			
ИЗМ.	ЛИСТ	№ ДОКУМ.	ПОДП. ДАТА
РАЗРАБ.	ЗАНОЗИЯ	Зав.	
ПРОВ.	РЫСКИН		
КОНТР.	РЫСКИН		
ТКД	ТРАФЕККИ		
Н.КОНТР.	АРОМАННА	М.А. 03.3	
УТВ.	СЛАДЕНКО		

Авт.	Масса	Масштаб
СМ. ТАБЛ.		1:5

КОЛЛЕКТОР ВОЗДУХОРАСПРЕДЕЛИТЕЛЬНЫЙ.
ЧЕРТЕЖ ОБЩЕГО ВИДА.
ЦНИИЭП им.ж. БОРУДОВАНИЯ КО

ФОРМАТ 12

09 000 00 75L

ТИПОВОЙ ПРОЕКТ 904-3-735 АЛСЭМ У

Поз.	Наименование	Кол.	Дополнительные указания
<u>Материалы</u>			
1	Труба ПВД 50Сл ГОСТ 18599-73	11,6м	3,7кг
2	Труба ПВД 90Сл ГОСТ 18599-73	5,2м	5,3кг
3	Полиэтилен листовой 4736-05-1313-75	0,3кг	
4	Полиэтилен листовой 16736-05-1313-75	0,54кг	

Сварные швы по ГОСТ 16310-70

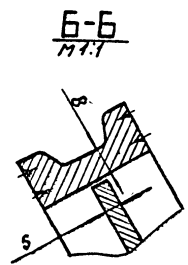
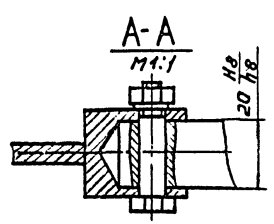
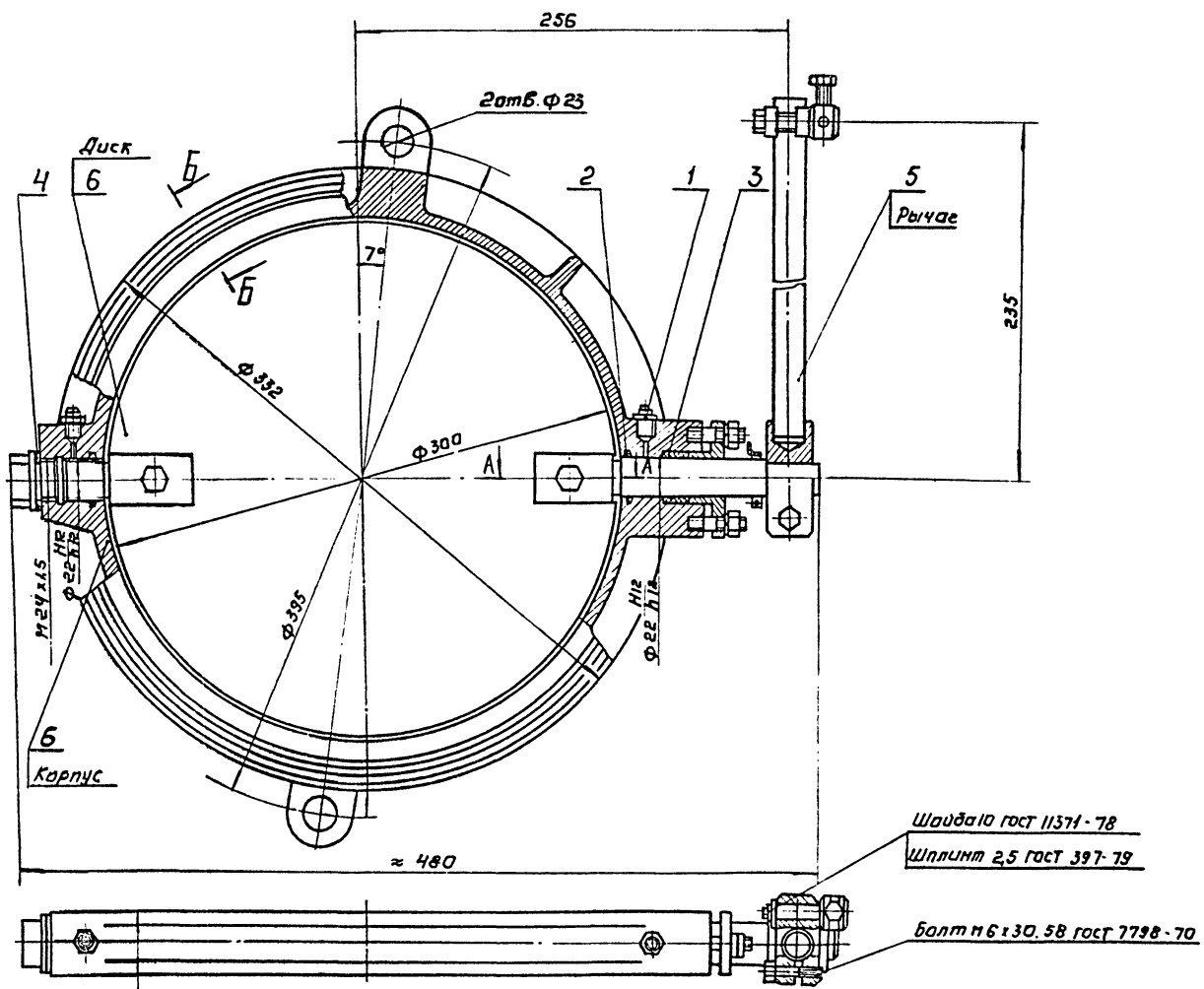
757.00.000.80			
ИЗМ.	ЛИСТ	№ ДОКУМ.	ПОДП. ДАТА
РАЗРАБ.	ЗАНОЗИЯ	Зав.	
ПРОВ.	РЫСКИН		
КОНТР.	РЫСКИН		
ТКД	ТРАФЕККИ		
Н.КОНТР.	АРОМАННА	М.А. 03.3	
УТВ.	СЛАДЕНКО		

Авт.	Масса	Масштаб
СМ. ТАБЛ.	9,9	1:10

КОЛЛЕКТОР ВОЗДУХОРАСПРЕДЕЛИТЕЛЬНЫЙ.
ЧЕРТЕЖ ОБЩЕГО ВИДА.
ЦНИИЭП им.ж. БОРУДОВАНИЯ КО

16835-05 11 ФОРМАТ 12

ТРУБОВЫЙ ПРОЕКТ 901-3-135 АБВВМ У



Шайба 10 гост 11371-78
Шплинт 2,5 гост 397-79

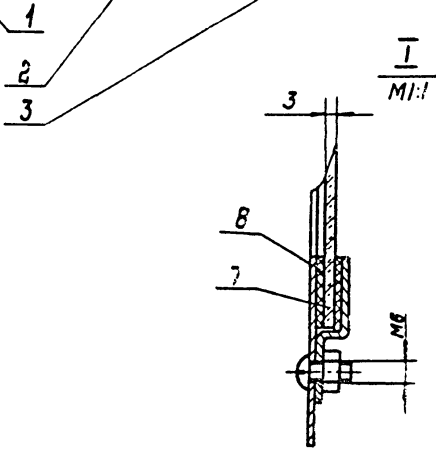
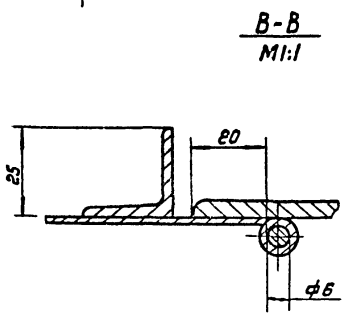
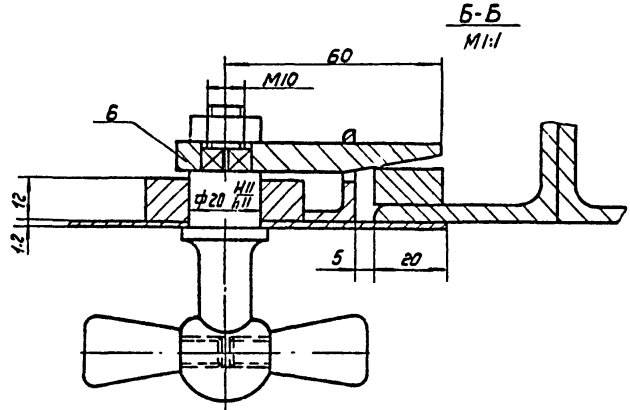
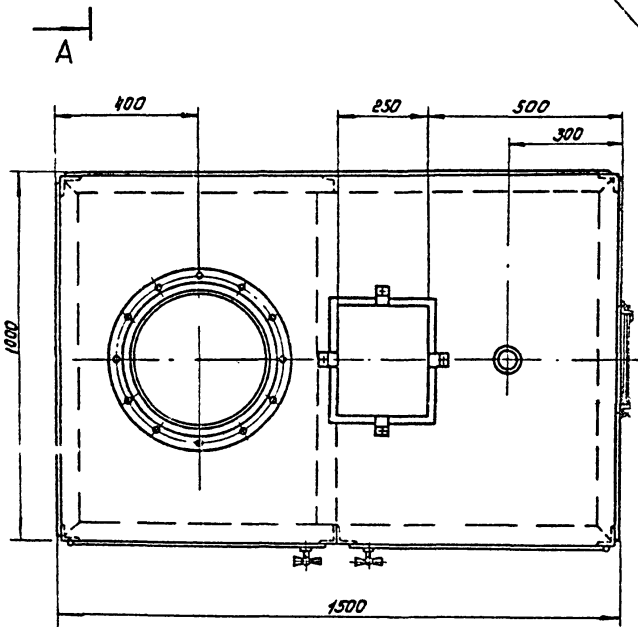
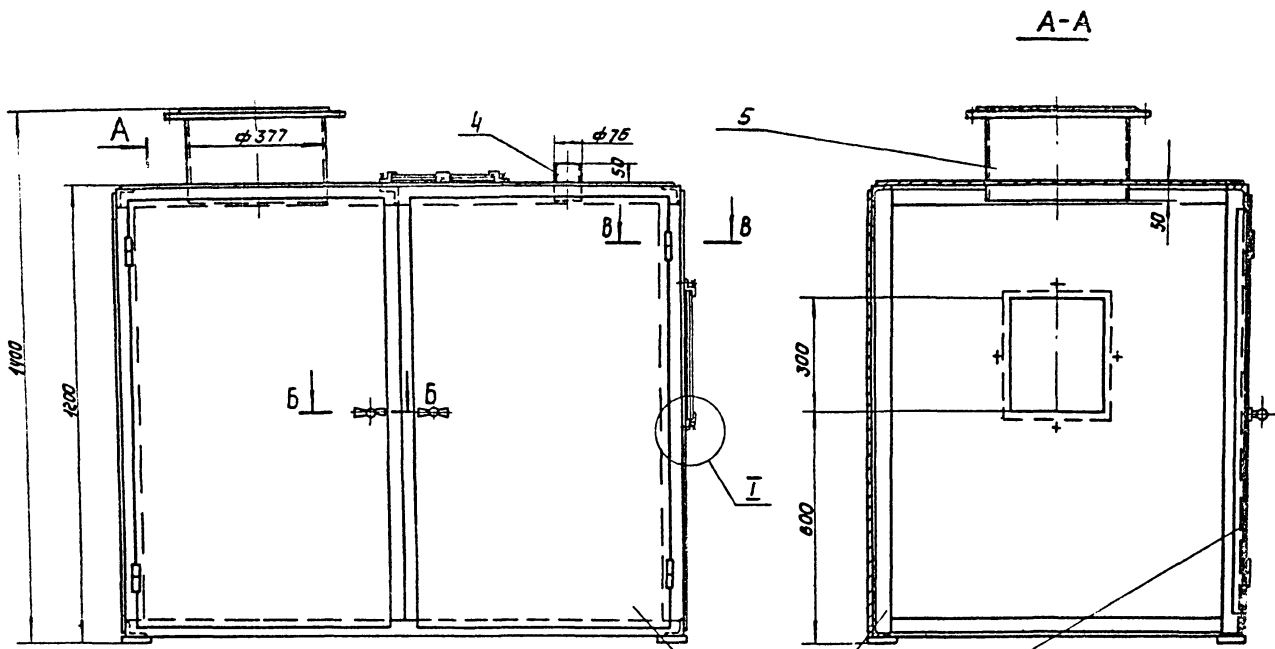
Болт М 6 x 30, 58 гост 7798-70

поз.	Наименование	Кол.	Дополнительные указания
<u>Стандартные изделия</u>			
1	Масленка 1, 3 гост 19853-74	2	
2	Кольца СГ 32-21-3,5 гост 6418-67	2	
<u>Материалы</u>			
3	Набивка многослойно плетеная марки ХБС 5 гост 5152-77	2,05кг	
4	Пластина I, лист ТМКЦ-СЗ гост 1338-77	0,1кг	
5	Ст.3 гост 380-71	12кг	
6	Чугун СЧ 18-36 гост 1412-70	20кг	

1. Испытать гидравлическим давлением 0,1 МПа (1 кг/см²) в течение 10 мин.
2. Масленки заполнить смазкой универсальной УС-2 гост 4366-76.
3. Момент сопротивления повороту заслонки после затяжки сальника не должен превышать 5... 6 кгм.
4. Допускается сборная конструкция.
5. Плоскость диска сместить относительно рычагов на 45°.

				766.00.000.60			
ИЗМЕНИТ	ИЗДАЕТ	ПОДП	ДАТА	ЗАСЛОНКА ПОВОРОТНАЯ РЕГУЛИРУЮЩАЯ ДУ 300		ЛИСТ	МАССА
РАЗРАБ	ЭЛЕКТРИК	30.05.70		ЧЕРТЕЖ ОБЩЕГО ВИДА.		30	1:2
ПРОВЕР	УВЕЯН					ЦНИИЭП ИИЖ. ОБОРУДОВАНИЯ 60	
С.КОНТР.	УВЕЯН						
Г.КОНТР.	ПРАЩЕКИН						
И.КОНТР.	ДРОМАНДИНА	05.10					
УТВ	ЛУКАРЕНКО						

ИЗМЕН. ПОЛ. ПОДП. И ДАТА



Поз.	Наименование	Кол.	Дополнительные указания
<u>Материалы</u>			
1	Лист $Б-1,2$ ГОСТ 18903-74 Ст 3 ГОСТ 16523-70		7 кв
2	Уголок $Б-50 \times 50 \times 4$ ГОСТ 8509-72 Ст 2 сп ГОСТ 535-79	19,5 м	59,3 кв
3	Уголок $Б-25 \times 25 \times 3$ ГОСТ 8509-72 Ст 2 сп ГОСТ 535-79	7,9 м	8,8 кв
4	Труба 76×6 ГОСТ 8732-78 Д 10 ГОСТ 8731-74	0,11 кв	1,1 кв
5	Труба 377×11 ГОСТ 8732-78 Д 10 ГОСТ 8731-74	0,25 кв	2,4 кв
6	Ст 3 ГОСТ 380-71	5 кв	
7	Стекло оконное 3 ГОСТ 111-78	3 кв	
8	Пластик И, лист, ТМКЦ-С-2 ГОСТ 7338-77	0,3 кв	

ИЗДАТЕЛЬСТВО И ДАТА
ИЗМ. ИЛИ СЕР. ИЛИ ЧАСТИ ИЛИ ДАТА

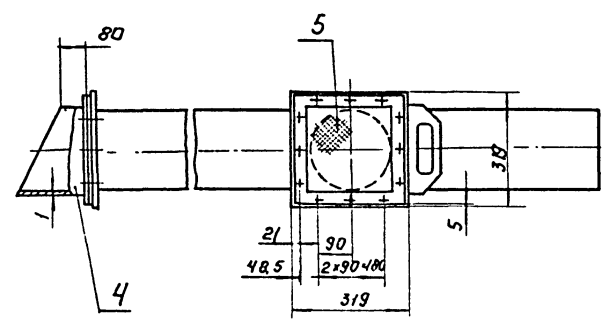
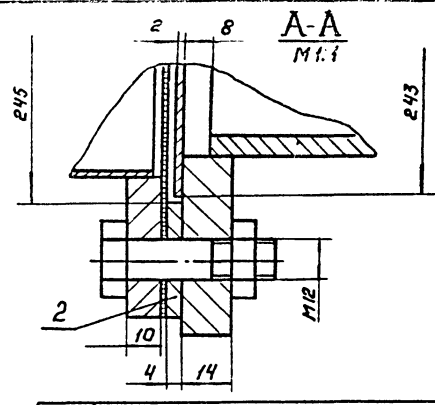
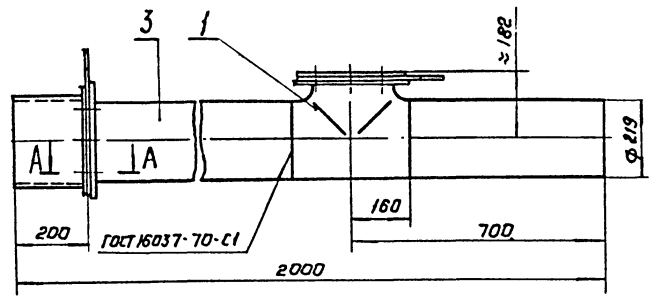
767.00.000.80

Изм. лист	№ докум.	Подп.	Дата	ЯЩ.К. ДЛЯ ВЫГРУЗКИ РЕАГЕНТА ЧЕРТЕЖ ОБЩЕГО ВИДА	Лист	Итого
Разраб.	Заказчик	Зем.			173	1:40
Проб.	Удобен	Зем.		ЦНИЭП ИНИСТ. ОБОРУДОВАНИЯ КЗ		
Г. контр.	Графский	Зем.				
И. контр.	Хромикова	Зем.	13.80			
УТВ.	Ухаденко	Зем.				

16858-03 13

Технический проект 901-3-135 Алюминий

873.00.000.80

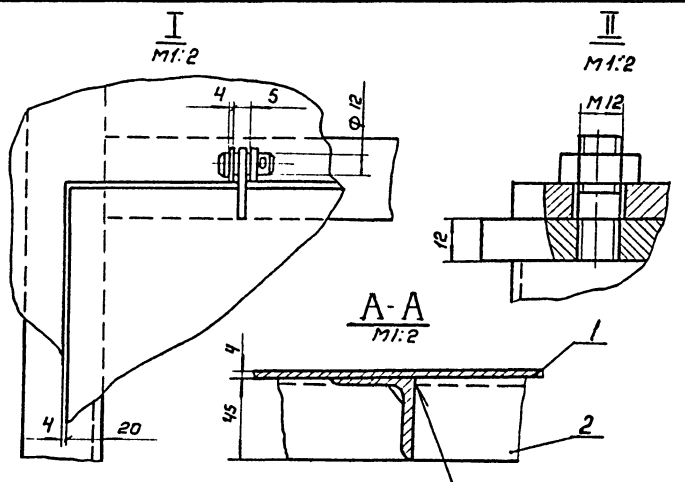
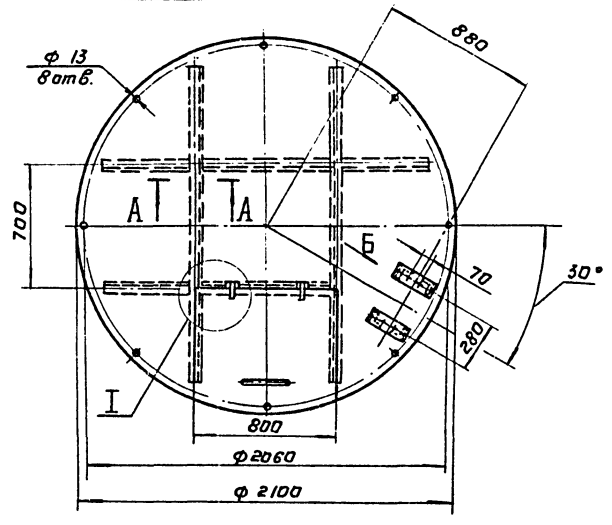


поз	Наименование	кол.	Дополнительные указания
Стандартные изделия			
1	Трапник 200.С32 Гост 17376-77	1	
Материалы			
2	Лопаса 6-4х32 Гост 103-76 Ст.3 Сп Гост 535-79	23м	1,8ке
3	Труба 219х6 Гост 10704-76 Д.Ст.3 п.с Гост 10706-76	1,5м	47ке
4	Лист Б-1 Гост 19903-74 Ст.3 Гост 16523-70	1,8ке	
5	Сетка №4-1,0 Гост 5336-67	1,2ке	

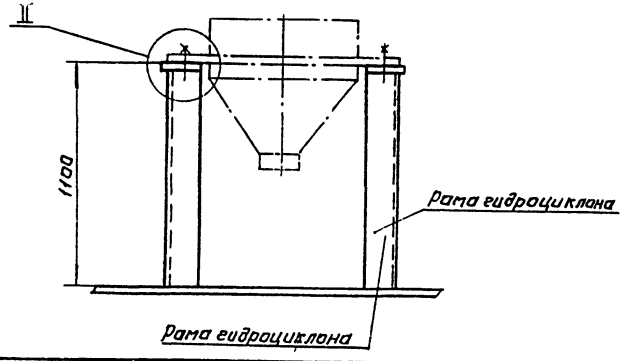
873.00.000.80				Лист	Масса	Масштаб
ИЗМ.	ЛИСТ	№ ДОКУМ.	ПОДП.	ДАТА	ВОЗДУХОЗАБОРНОЕ УСТРОЙСТВО ДУ 200 ЧЕРТЕЖ ОБЩЕГО ВИДА	66 1:10 Лист Листов: 1 ЦНИИЭП ИИЖ. ОБОРУДОВАНИЯ КО ФОРМАТ 12
РАЗРАБ.	АНДЭИИ	С				
ПРОБ.	РЫСКИН					
Т.КОНТР.	РЫСКИН					
Г.КОНТР.	ГРАФСКИН					
И.КОНТР.	АРФИНДИНА			23.10		
УТВ.	СУХАРЕНКО					

ИИЖ. № ПОДЛ. ПОДП. И ДАТА ВЗАИМ. ИИЖ. № ДОКУМ. ПОДП. И ДАТА

768.00.000.80



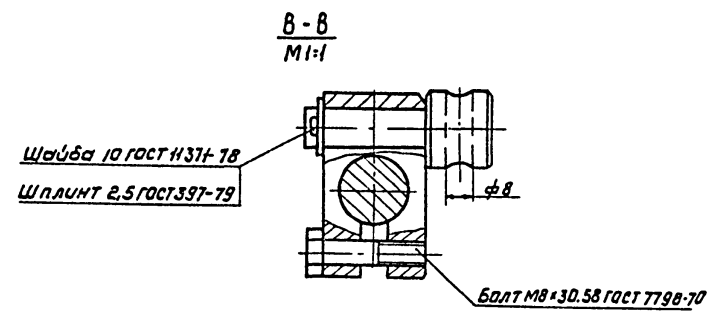
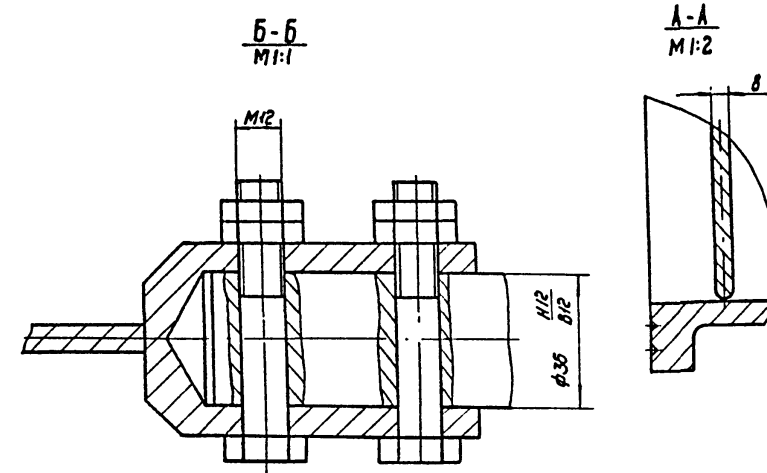
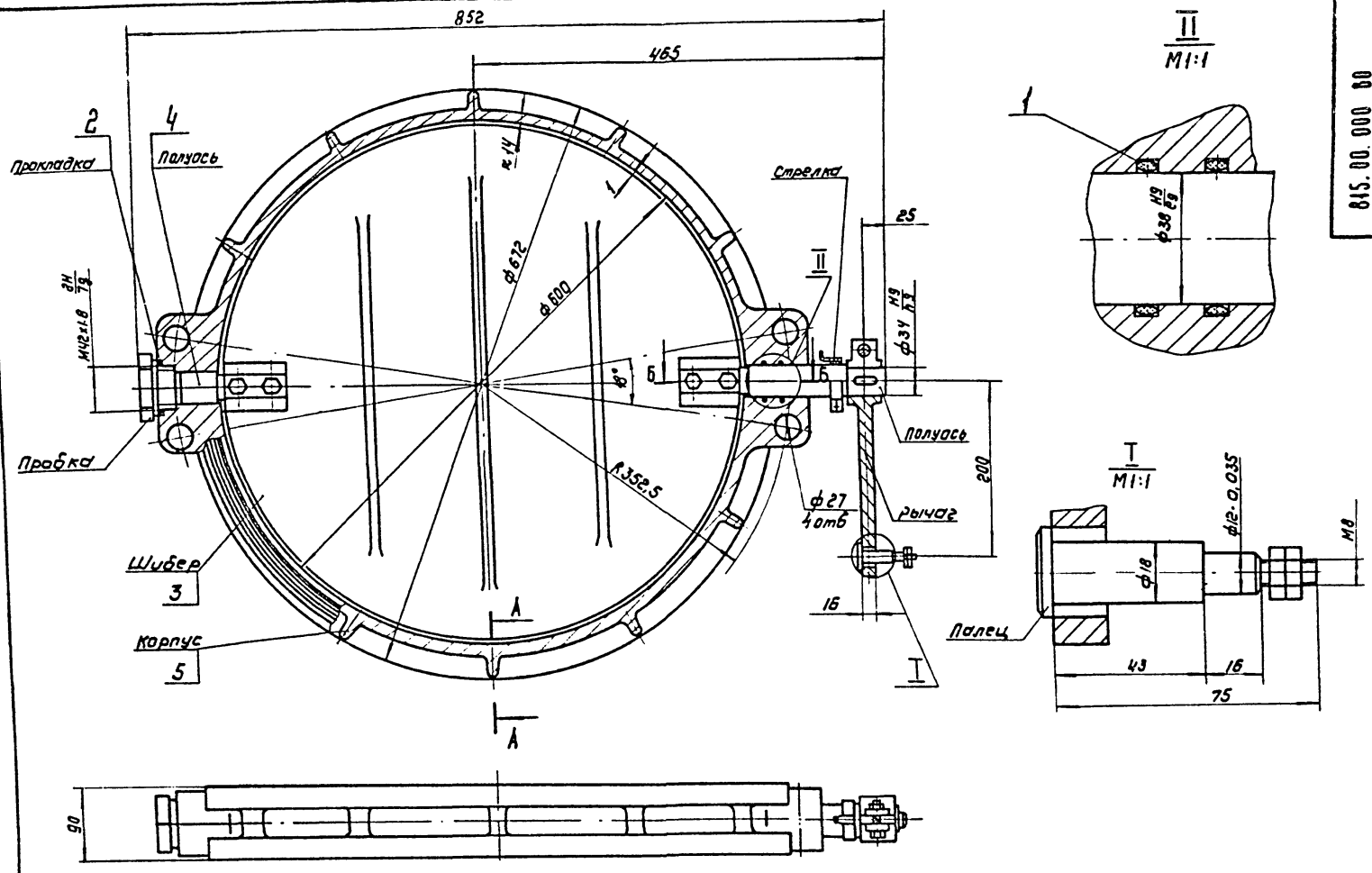
Вид б повернуто
М 1:5



поз.	Наименование	кол.	Дополнительные указания
Материалы			
1	Лист Б-4 Гост 19903-74 Ст.3 Гост 14637-69	85ке	
2	Уголок Б-45х45х4 Гост 8509-72 Ст.3 Сп Гост 535-79	8,5м	23,3ке

768.00.000.80				Лист	Масса	Масштаб
ИЗМ.	ЛИСТ	№ ДОКУМ.	ПОДП.	ДАТА	ПЕРЕКРЫТИЕ МЕШАККИ МВ И РАМА ГИДРОЦИКЛА. ЧЕРТЕЖ ОБЩЕГО ВИДА	111 1:20 Лист Листов: 1 ЦНИИЭП ИИЖ. ОБОРУДОВАНИЯ КО ФОРМАТ 12
РАЗРАБ.	АНДЭИИ	С				
ПРОБ.	РЫСКИН					
Т.КОНТР.	РЫСКИН					
Г.КОНТР.	ГРАФСКИН					
И.КОНТР.	АРФИНДИНА			11.10		
УТВ.	СУХАРЕНКО					

ИИЖ. № ПОДЛ. ПОДП. И ДАТА ВЗАИМ. ИИЖ. № ДОКУМ. ПОДП. И ДАТА

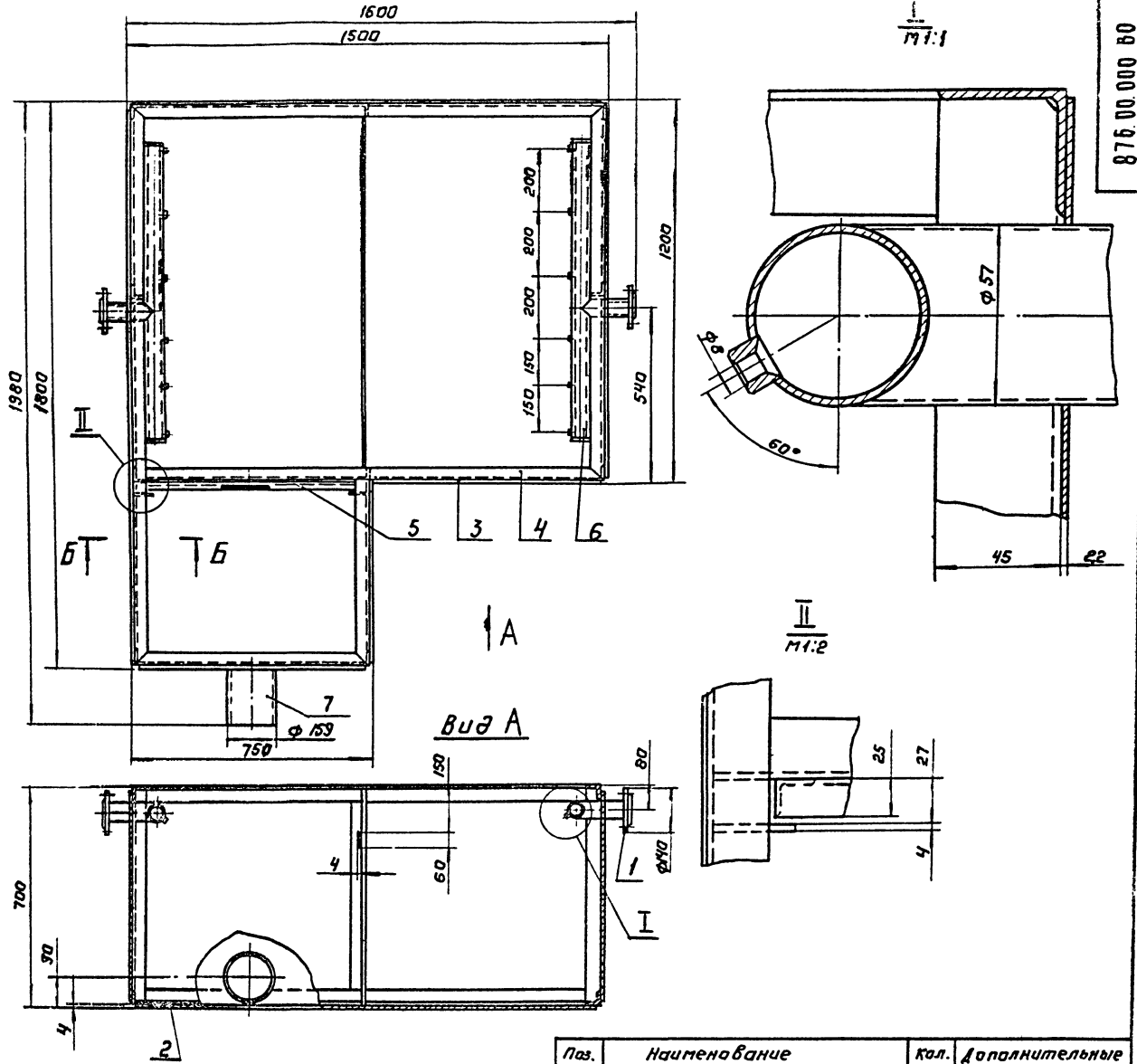


Поз.	Наименование	Кол.	Дополнительные указания
<u>Стандартные изделия</u>			
1	Кольцо 038-046-46-2-4 ГОСТ 9833-73	2	
<u>Материалы</u>			
2	Пластина I, лист-ТМКЦ-М-3 ГОСТ 7338-77	0.1кг	
3	Лист Б-В ГОСТ 19903-74 Ст 3 ГОСТ 14637-69	17.8кг	
4	Ст 3 ГОСТ 380-71	6кг	
5	Чугун СЧ 18-36 ГОСТ 1412-70	35.2кг	

- На торце полуоси выпалнить параллельно плоскости штифта риску шириной 1.5мм, глубиной 1.5мм.
- Испытать гидравлическим давлением 0.2 МПа (2кг/см²) в течение 20 минут.
- Полуось смазать смазкой универсальной УСс-2 ГОСТ 4366-76
- Допускается сварная конструкция.

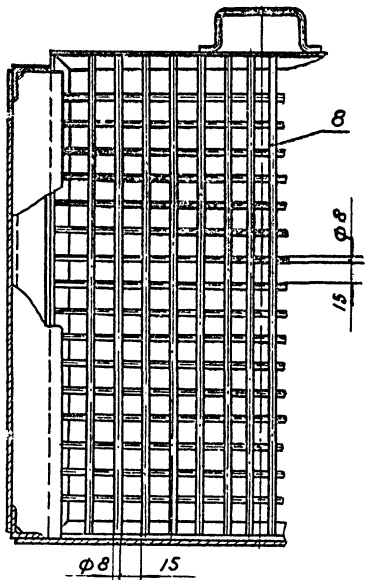
ИЗМ.: ПОДПИСАНО И ДАТА: _____

ИЗМ. Лист № докум. Подп. Дата					Заслонка поворотная регулирующая А, 600	Лист 80	Итого листов 1
ВЗДАВ:	Юревич	Лист	Лист	Лист			
Пров:	Занозин	Лист	Лист	Лист	Чертеж общего вида	ЦНИЭП НИИЖ. Оборудование КВ	
Т. контр:	Рыжик	Лист	Лист	Лист			
Г.К.О.	Графкин	Лист	Лист	Лист	16855-05 15 ФОРМАТ Э2		
Н.Контр:	Хромкина	Лист	Лист	Лист			
УТВ.	Сухаренко	Лист	Лист	Лист			



876.00.000 60

Б-Б
1:3

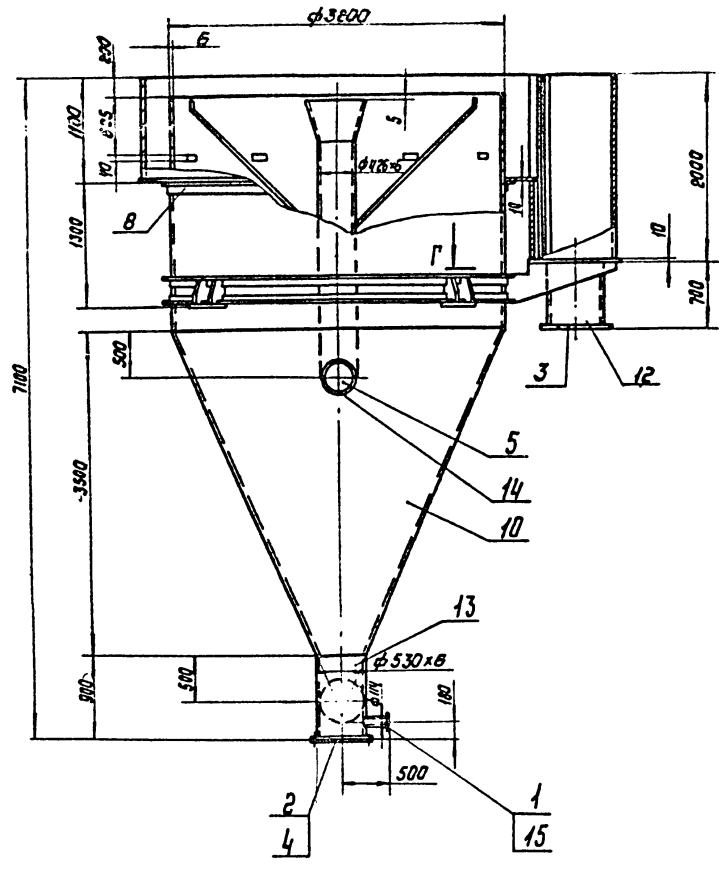


Поз.	Наименование	Кол.	Дополнительные указания
<u>Стандартные изделия</u>			
1	Фланец 50-2,5 ГОСТ 1255-67	2	
<u>Материалы</u>			
2	Лист Б-4 ГОСТ 19903-74 Ст.3 ГОСТ 14637-69	76,4к	
3	Лист Б-2Р ГОСТ 19903-74 Ст.3 ГОСТ 16523-70	80,0к	
4	Уголок Б-45x45x3 ГОСТ 8509-72 Ст.3 СП ГОСТ 535-79	201М	42кг
5	Уголок Б-25x25x3 ГОСТ 8509-72 Ст.3 СП ГОСТ 535-79	2,75м	3,1кг
6	Труба 57x3 ГОСТ 8732-78 Δ 10 ГОСТ 8731-74	1,2м	4,8кг
7	Труба 159x4,5 ГОСТ 8732-78 Δ 10 ГОСТ 8731-74	0,2м	3,5кг
8	Крые Б-8 ГОСТ 2590-71 Ст.3 СП ГОСТ 535-79	21М	8,3кг

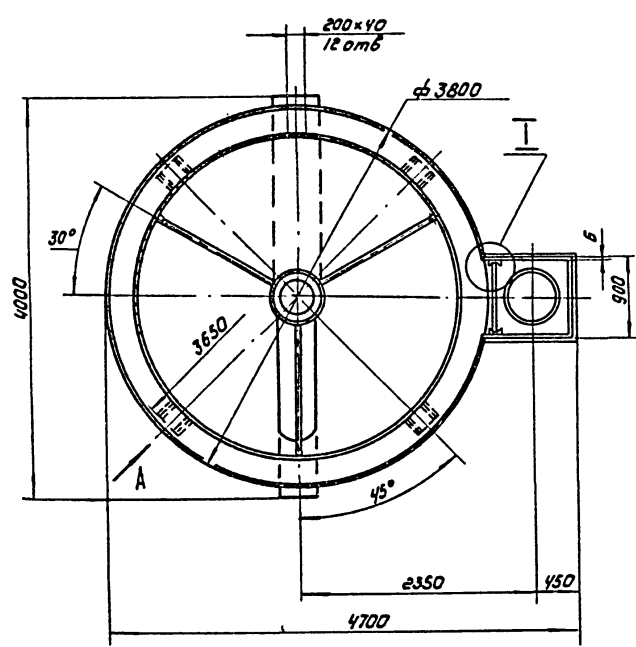
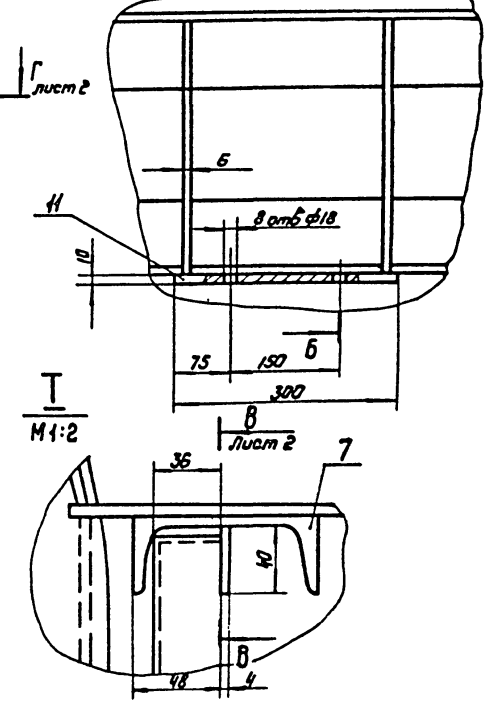
ИЗМ. Лист		№		ИЗМЕН.		ПОДП.		ДАТА		876.00.000 60	
РАЗРАБ.	САМОНОВ	В.И.	2010	1	2010					ЯЩИК ДЛЯ РАЗМЫВА ИЗВЕСТКОВОГО ТЕСТА.	ЛИТ. ЧИСЛО ЧИСЛО
ПРОВ.	УСТИН	В.И.	2010							ЧЕРТЕЖ ОБЩЕГО ВИДА.	225 1:10
Г. КОНТР.	УСТИН	В.И.	2010								ЛИСТ: 1
Г. КО	ГРАДСКАЯ	С.И.	2010								ЛИСТОВ: 1
И. КОНТР.	КРИШКА	В.И.	2010								ЦНИИЭП ИИЖ
УТВ.	САУРАНКО	В.И.	2010								ОБОРУДОВАНИЯ КО

ИЗМ. Лист 1 из 1. Подпись В.И. УСТИН, Дата 2010 г.

Технический проект 901-3-135 АЛЬБОМ I



Вид А
М1:5 повернуто
Лист 2



Поз.	наименование	кол.	Дополнительные указания
Стандартные изделия			
1	Фланец 100-2,5 ГОСТ 1255-67	1	
2	Фланец 500-2,5 ГОСТ 1255-67	1	
3	Фланец 600-2,5 ГОСТ 1255-67	1	
4	Застежка 500-2,5 ГОСТ 10938-67	1	
5	Отвод 90° 400 с.р.г. ГОСТ 17375-77	1	
Материалы			
6	Сетка МЧ-1.2x860x1994 ГОСТ 5336-67	5Укг	
7	Швеллер 10 ГОСТ 8240-72 Ст 3 сп.г. ГОСТ 535-79	4м 34,4кг	
8	Уголок 6-100x100x8 ГОСТ 8509-72 Ст 3 сп.г. ГОСТ 535-79	34,5м 250кг	
9	Уголок 6-56x56x4 ГОСТ 8510-72 Ст 3 сп.г. ГОСТ 535-79	5,7м 18кг	
10	Лист 6-6 ГОСТ 19 903-74 Ст 3 ГОСТ 14637-69	3120кг	
11	Лист 6-10 ГОСТ 19 903-74 Ст 3 ГОСТ 14637-69	345кг	
12	Труба 630x6 ГОСТ 10704-76 А ГОСТ 10706-76	0,7м 65,8кг	
13	Труба 530x6 ГОСТ 10704-76 А ГОСТ 10706-76	3,1м 228,2кг	
14	Труба 426x6 ГОСТ 10704-76 А ГОСТ 10706-76	5,0м 302,4кг	
15	Труба 114x4 ГОСТ 10704-76 А ГОСТ 10706-76	0,24м 0,26кг	

ШТАМПУЕТЕСЬ ПОДАЧА И ДАТА ВВЕДЕНИЯ В ЗАКАЗ ИЛИ В АЛТА

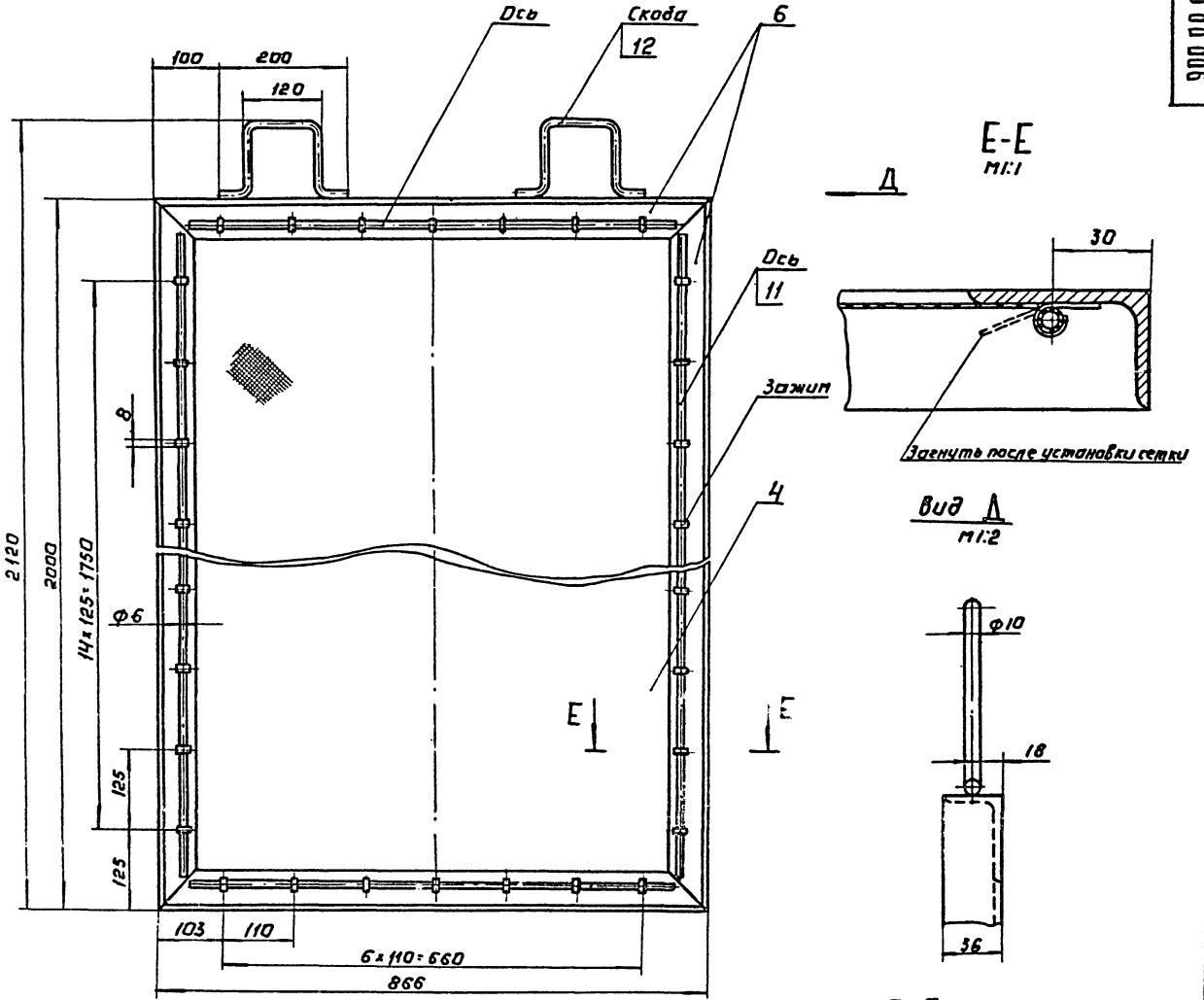
900.00.000.00

ИЗМ.	Лист	№ ДОКУМ.	ПОДПИСЬ	ДАТА	СМЕШАТЕЛЬ ВЪХРЕВОЙ Ф 3200 ЧЕРТЕЖ ВОШЕГО ВНАР	Лист	Всего	Листов
РАЗРАБ.		ЗНАКОМ				4	10	
ПРОВ.								
Т. КОНТ.								
Г. КО								

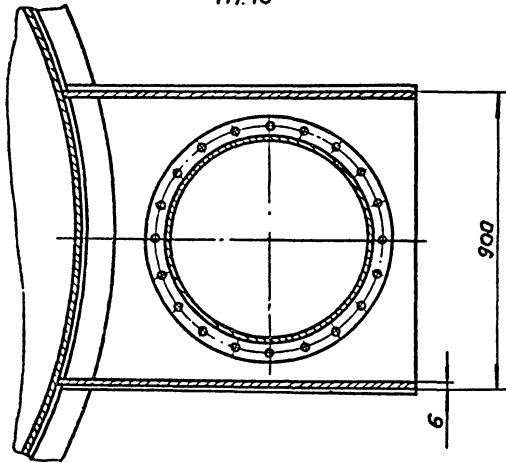
ЦНИИЭП ИИЭС.
 ВООРУЖАВАННА КО.
 16055-23 17
 Form 100 КР

900.00.000.00

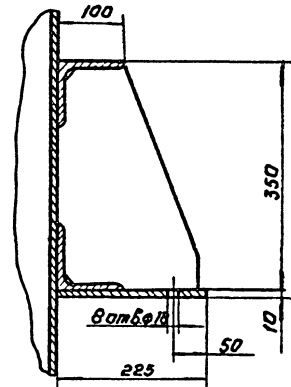
В-В повернута, лист 1
М1:5



Г-Г лист 1
М1:10



Б-Б лист 1.
М1:5



Госстрой СССР
ЦЕНТРАЛЬНЫЙ ИНСТИТУТ ТИПОВОГО ПРОЕКТИРОВАНИЯ
Свердловский филиал
620062, г.Свердловск-62, ул.Генеральская, 3а
Заказ № 370 Инв. № 16855-05 тираж 450
Сдано в печать 11.12 1980г цена 7.44