

ТИПОВОЙ ПРОЕКТ

503-5-10.85

**ПРОИЗВОДСТВЕННО - СКЛАДСКОЙ
КОРПУС
ГРУЗОВОЙ АВТОСТАНЦИИ НА 250 Т
ПЕРЕРАБОТКИ ГРУЗОВ В СУТКИ**

АЛЬБОМ II

СОСТАВ ПРОЕКТА:

- Альбом I - Технологические чертежи Архитектурные решения Конструкции железобетонные и металлические Отопление и вентиляция, внутренний водопровод и канализация
Альбом II - чертёжи строительных изделий
Альбом III - Электрооборудование, устройства связи и сигнализации, автоматизация производства
Альбом IV - Чертежи задания заводу-изготовителю на автоматизацию
Альбом V - Спецификация оборудования
Альбом VI - Ведомости потребности в материалах
Альбом VII - Сметная документация

РАЗРАБОТАН
Воронежским филиалом "Гидроавтотранс"

Главный инженер *В.П. Шагов* В.П.Шагов
Главный инженер проектов *В.Я. Куценко* В.Я.Куценко

Утвержден и введен в действие
Минавтотрансом РСФСР
Протокол № 27 от 15. 05. 1984 г.

| | | | | | |
|-------|--|--|--|----------|--|
| | | | | Прибылок | |
| | | | | | |
| | | | | | |
| | | | | | |
| Шп. № | | | | | |

Альбом п

503-5-10.85

Исполн проект

Тема, № подразделения, дата и автор проекта

| Марка - лист | Наименование | Стр. | Примечание |
|---|---|------|------------|
| | Содержание альбома | 2 | |
| И-К72-5(7), КФ-7(8)л.1 | Спецификация колонн К72-5(7); КФ-7(8) | 3 | |
| И-К72-5(7), КФ-7(8)л.2 | Ведомость расхода стали на дополнительные закладные детали колонн К72-5(7), КФ-7(8) | 4 | |
| И-К72-5(7)1; К72-5(7)8С6 | Колонны К72-5-1, К72-5-2 К72-7-1, К72-7-2 | 5 | |
| И-К72-5(7)1; К72-5(7)8С6 | Колонны К72-5-3, К72-5-4 К72-7-3, К72-7-4 | 6 | |
| И-К72-5(7)1; К72-5(7)8С6 | Колонны К72-5-5; К72-5-6 К72-7-5, К72-7-6 | 7 | |
| И-К72-5(7)1; К72-5(7)8С6 | Колонны К72-5-7, К72-5-8 К72-7-7, К72-7-8 | 8 | |
| И-К72-5(7)9; КФ-7(8)1СР | Колонны К72-5-9, КФ-7-1 К72-7-9, КФ-7-1 | 9 | |
| И-КФ-7(8)2; КФ-7(8)4СВ | Колонны КФ-7-2, КФ-7-3, КФ-7-4 КФ-8-2, КФ-8-3, КФ-8-4 | 10 | |
| | Спецификация ферм Ведомость расхода | | |
| И-ФБ24Ц(И)-4(5)В-1; ФБ24Ц(5)В-2 | Стали на дополнительные закладные детали ферм. | 11 | |
| И-ФБ24Ц(И)-4(5)В-1СБ | Стропильные фермы ФБ24Ц-4В-1; ФБ24Ц-5В-1 | 12 | |
| И-ФБ24Ц(5)В-2СБ | Стропильные фермы ФБ24Ц-5В-2; ФБ24Ц-6В-2 | 13 | |
| И-1ВН4.5-2 ^а ; 1ВН4.5-2 ^б | Балки 1ВН4.5-2 ^а ; 1ВН4.5-2 ^б | 14 | |
| И-ПВ4-2(3)ВрЦТ ^б | Плита ПВ4-2ВрЦТ ^б ; ПВ4-3ВрЦТ ^б | 15 | |
| И-ПВ7-2ВрЦТ ^б | Плита ПВ7-2ВрЦТ ^б | 16 | |
| И-ПВ7-2(3)ВрЦТ ^а ^б | Плита ПВ7-2ВрЦТ ^а ; ПВ7-3ВрЦТ ^а ^б | 17 | |
| И-ПВ10-2ВрЦТ ^б | Плита ПВ10-2ВрЦТ ^б | 18 | |
| И-ПВрЦ-4-1 ^б | Плита ПврЦ-4-1 ^б | 19 | |
| И-ПВрЦ-7-1 ^а | Плита ПврЦ-7-1 ^а | 20 | |
| И-ПСП-ВрЦ-0,9x6,1-111 ^а | Стеновая панель ПСП-ВрЦ-0,9x6,1-111 ^а | 21 | |
| И-С1; С2; КР1 | Драгатурные сетки С1; С2, Каркас КР1 | 22 | |
| И-КР8 ^а ; КР2 ^а | Каркас плоский КР8 ^а , Каркас пространственный КР2 ^а | 23 | |
| И-НФ5 ^а | Насадка торцевого фалберга НФ5 ^а | 24 | |

| Марка - лист | Наименование | Стр. | Примечание |
|------------------|------------------------------------|------|------------|
| И-МН1; МН2 | Изделия закладные МН1; МН2 | 25 | |
| И-МН3; МН4 | Изделия закладные МН3; МН4 | 26 | |
| И-МН5; МН6 | Изделия закладные МН5; МН6 | 27 | |
| И-МН7; РШ1 | Изделие закладное МН7, Решетка РШ1 | 28 | |
| И-Ц1; МН8 | Цит Ц1, Закладное изделие МН8 | 29 | |
| И-МН9 | Закладное изделие МН9 | 30 | |
| И-МН10; ПР13-1 | Закладное изделие МН10 | | |
| | Перемычка ПР13-1 | 31 | |
| И-ПР13-2; ПР13-3 | Перемычка ПР13-2; ПР-13-3 | 32 | |
| И-МС1; С11; СТ3 | Изделие соединительное МС1 | | |
| | Опорные столы С11; СТ3 | 33 | |
| И-МС2; МС3 | Обжимной хомут МС2, Фартук МС3 | 34 | |
| И-МС4; МС5 | Фартук МС4 Патрубок МС5 | 35 | |
| И-МС6; МС7 | Обжимной хомут МС6 Фартук МС7 | 36 | |

Привязан:

| | |
|--|--|
| | |
| | |
| | |
| | |
| | |
| | |
| | |
| | |
| | |
| | |
| | |

И.И.И. №

| | | |
|-------------|----------|---------|
| И.И.И. | Якименко | Лунь |
| И.Контр. | Шеголов | Лунь |
| И.Нач. отд. | Шубаев | Лунь |
| И.Контр. | Кокорев | Лунь |
| И.Уч. ср. | Чулкова | Чулков |
| И.Вед. инж. | Хагеева | Хагеева |
| И.Сп. техн. | Стрикова | Лунь |

ТП 503-5-10.85 - II

Содержание альбома

| | | |
|---------|------|--------|
| Страниц | Лист | Листов |
| РП | 1 | 1 |

ГИПРОАВТОТРАНС
Воронежский филиал

Копировал Моск.- формат А3

Альбом II

503-5-1085

Типовой проект

Изм. № 001 от 01.08.85

| ФОРМА ЗОНА | № | ОБОЗНАЧЕНИЕ | НАИМЕНОВАНИЕ | КОЛИЧЕСТВО НА ИСПОЛНЕНИЕ | | | | | | | | | | | | МАССА ЕД. КГ | ПРИМЕ- ЧАНИЕ |
|---------------|---|-----------------------------|---|--------------------------|---|---|---|---|---|---|---|---|----|----|----|-----------------|-----------------|
| | | | | 1 | 2 | 3 | 4 | 5 | 6 | 7 | 8 | 9 | 10 | 11 | 12 | | |
| | | | <u>ДОКУМЕНТАЦИЯ</u> | | | | | | | | | | | | | | |
| | | 1. 423-3 вып. 1,2 | РАБОЧИЕ ЧЕРТЕЖИ КОЛОНЫ И РАМАТЫРНЫХ ИЗДЕЛИЙ | | | | | | | | | | | | | | |
| | | КЭ Д1-55 вып. 2 | РАБОЧИЕ ЧЕРТЕЖИ КОЛОНЫ ПРОДОЛЬНЫХ И ТОРЦЕВЫХ ФАХВЕРКОВ | | | | | | | | | | | | | | |
| А3 | | 11-К72-5(7); КФ-7(8) | СПЕЦИФИКАЦИЯ КОЛОНЫ К72-5(7); КФ-7(8) | | | | | | | | | | | | | | |
| А3 | | 11-К72-5(7); КФ-7(8) | ВЕДОМОСТЬ РАСХОДА СТАЛИ НА ДОПОЛН ЗАКЛАДНЫЕ ДЕТАЛИ КОЛОНЫ К72-5(7); КФ-7(8) | | | | | | | | | | | | | | |
| А3 | | 11-К72-5(7); 1-К72-5(7)-8СБ | СБОРОЧНЫЙ ЧЕРТЕЖ | | | | | | | | | | | | | | |
| А3 | | 11-К72-5(7)-9, КФ-7(8)-1СБ | СБОРОЧНЫЙ ЧЕРТЕЖ | | | | | | | | | | | | | | |
| А3 | | 11-КФ-7(8)-2+КФ-7(8)-4СБ | СБОРОЧНЫЙ ЧЕРТЕЖ | | | | | | | | | | | | | | |
| | | | <u>СБОРОЧНЫЕ ЕДИНИЦЫ</u> | | | | | | | | | | | | | | |
| | 1 | 1.423-3 вып. 1 | КОЛОНЫ К72-5 | 1 | 1 | 1 | 1 | 1 | 1 | 1 | 1 | 1 | | | | | |
| | 1 | 1.423-3 вып. 1 | КОЛОНЫ К72-7 | 1 | 1 | 1 | 1 | 1 | 1 | 1 | 1 | 1 | | | | | |
| | 1 | КЭ -Д1-55 вып. 2 | КОЛОНЫ КФ-7 | | | | | | | | | | 1 | 1 | 1 | 1 | |
| | 1 | КЭ -Д1-55 вып. 2 | КОЛОНЫ КФ-8 | | | | | | | | | | 1 | 1 | 1 | 1 | |
| | 2 | 1.423-3 вып. 2 | ИЗДЕЛИЕ ЗАКЛАДНОЕ М1-12-1 | 2 | | | | | | | 2 | 2 | | | | | 6,0 |
| | 3 | 1.423-3 вып. 2 | ИЗДЕЛИЕ ЗАКЛАДНОЕ М1-14 | | 5 | 5 | 5 | 4 | 4 | | | 4 | | | | | 1,8 |
| | 4 | 1.423-3 вып. 2 | ИЗДЕЛИЕ ЗАКЛАДНОЕ ММ-4-1 | | | | | 1 | | | | | | 1 | 2 | | 11,2 |
| | 5 | 1.423-3 вып. 2 | ИЗДЕЛИЕ ЗАКЛАДНОЕ ММ1-6-1 | | | | | | | | | 1 | | | | | 8,2 |
| | 6 | 1.423-3 вып. 2 | ИЗДЕЛИЕ ЗАКЛАДНОЕ ММ1-12 | | | | | | 1 | 1 | 1 | | | | | 1 | 9,7 |
| | 7 | 1.423-3 вып. 2 | ИЗДЕЛИЕ ЗАКЛАДНОЕ М1-12-2 | | | | | | | | | 2 | | | | | 6,0 |
| | 8 | 1.431-20 вып. 7 ч. 2 | ИЗДЕЛИЕ ЗАКЛАДНОЕ ММ-18 | | | 1 | 1 | | | | | | | | | | 8,2 |

| МАССА | КОЛ-ВО | П | П | П | П | П | П | П | П | П | П | П | П | П | П | П | П |
|-------|---------|---|---|---|---|---|---|---|---|---|---|---|---|---|---|---|---|
| | К72-5-1 | | | | | | | | | | | | | | | | |
| | К72-7-1 | | | | | | | | | | | | | | | | |
| | К72-5-2 | | | | | | | | | | | | | | | | |
| | К72-7-2 | | | | | | | | | | | | | | | | |
| | К72-5-3 | | | | | | | | | | | | | | | | |
| | К72-7-3 | | | | | | | | | | | | | | | | |
| | К72-5-4 | | | | | | | | | | | | | | | | |
| | К72-7-4 | | | | | | | | | | | | | | | | |
| | К72-5-5 | | | | | | | | | | | | | | | | |
| | К72-7-5 | | | | | | | | | | | | | | | | |
| | К72-5-6 | | | | | | | | | | | | | | | | |
| | К72-7-6 | | | | | | | | | | | | | | | | |
| | К72-5-7 | | | | | | | | | | | | | | | | |
| | К72-7-7 | | | | | | | | | | | | | | | | |
| | К72-5-8 | | | | | | | | | | | | | | | | |
| | К72-7-8 | | | | | | | | | | | | | | | | |
| | К72-5-9 | | | | | | | | | | | | | | | | |
| | К72-7-9 | | | | | | | | | | | | | | | | |
| | КФ-7-1 | | | | | | | | | | | | | | | | |
| | КФ-8-1 | | | | | | | | | | | | | | | | |
| | КФ-7-2 | | | | | | | | | | | | | | | | |
| | КФ-8-2 | | | | | | | | | | | | | | | | |
| | КФ-7-3 | | | | | | | | | | | | | | | | |
| | КФ-8-3 | | | | | | | | | | | | | | | | |
| | КФ-7-4 | | | | | | | | | | | | | | | | |
| | КФ-8-4 | | | | | | | | | | | | | | | | |

ЗАКЛАДНЫЕ ДЕТАЛИ ОЦИНКОВАТЬ МЕТОДОМ МЕТАЛЛИЗАЦИИ ТОЛЩИНОЙ СЛОЯ 0,12 ММ.

| | | |
|-----------|-----------|--------|
| ГЛАВ | ЯКУМЕНКО | Иванов |
| Н. КОМП. | ЦЕГОЛОВ | Иванов |
| МАН. ОТЗ. | ШУВАЛОВ | Иванов |
| ПР. КОНС. | КОКОРЕВ | Иванов |
| ДУК. ГР. | ЧУЛКОВА | Иванов |
| ВЕД. ДИР. | ХАТЕЕВА | Иванов |
| СТ. ТЕХН. | СТАНУКОВА | Иванов |

503-5-1085 -11-К72-5(7); КФ-7(8)

СПЕЦИФИКАЦИЯ КОЛОНЫ К72-5(7); КФ-7(8)

| | | |
|--------|------|--------|
| СТРАНА | ЛИСТ | ЛИСТОВ |
| СССР | 1 | 1 |

ГИПРОАВТОТРАНС
ВОРОНЕЖСКИЙ ФИЛИАЛ

КОПИРОВАЛ Иван

ФОРМАТ А3

| МАРКА ЭЛЕМЕНТА | ИЗДЕЛИЯ ЗАКЛАДНЫЕ | | | | | | | | | | | ВСЕГО |
|--------------------------------------|-------------------|-----|-------|--------------|-----|-----|-----------------------------|-------|---------------|-----|-------------|-------|
| | АРМАТУРА КЛАССА | | | | | | ПРОКАТ МАРКИ | | | | | |
| | А-I | | | А-II | | | ВСТЗ К102-1 ТУ 14-1-3023-80 | | | | | |
| | ГОСТ 5781-82 | | Итого | ГОСТ 5781-82 | | | | Итого | ГОСТ 78509-76 | | ГОСТ 103-76 | |
| Ø6 | | Ø10 | | Ø12 | Ø14 | Ø22 | 163x63x5 | | -Ø=10 | | | |
| К72-5-1 К72-7-1 | | | | 2,8 | | | 2,8 | | | 3,2 | 3,2 | 12,0 |
| К72-5-2 К72-7-2 | | | | 1,65 | | | 1,65 | 7,2 | | | 7,2 | 8,85 |
| К72-5-3, К72-5-4 К72-7-3, К72-7-4 | | | 0,8 | 1,65 | | | 2,45 | 7,2 | 10,6 | | 17,8 | 20,25 |
| К72-5-5 К72-7-5 | 0,2 | 0,2 | | 1,32 | 2,8 | 1,4 | 5,72 | 5,8 | 6,8 | | 12,6 | 18,52 |
| К72-5-6 К72-7-6 | | | | 2,72 | | | 2,72 | 5,8 | 4,6 | | 10,4 | 13,12 |
| К72-5-7, К72-5-8 К72-7-7, К72-7-8 | | | | 2,8 | | | 2,8 | | 3,2 | | 3,2 | 12,0 |
| К72-5-9 К72-7-9 | | | | 4,12 | | | 4,12 | 5,8 | 3,2 | | 15,0 | 19,12 |
| КФ-7-2 КФ-8-2 | 0,2 | 0,2 | | | 2,8 | 1,4 | 4,2 | | 6,8 | | 6,8 | 11,2 |
| КФ-7-3 КФ-8-3 | 0,4 | 0,4 | | | 5,6 | 2,8 | 8,4 | | 13,6 | | 13,6 | 22,4 |
| КФ-7-4 КФ-8-4 | 0,2 | 0,2 | | 2,0 | | 1,4 | 3,4 | | 6,1 | | 6,1 | 9,7 |

| | | |
|-------------------|----------|-----------------|
| ГУП | ЯКОВЕНКО | <i>Яковенко</i> |
| Н. КОМП. | ЩЕГОЛЕВ | <i>Щеголев</i> |
| Н. П. Д. А. | ШВАРЦ | <i>Шварц</i> |
| Д. КОМП. | КОКОРЕВ | <i>Кокорев</i> |
| В. К. Г. | ЧУЛКОВА | <i>Чулкова</i> |
| Б. Е. И. И. И. И. | ХАТКЕВА | <i>Хаткева</i> |
| С. ТЕХ. | СТРУКОВА | <i>Струкова</i> |

503-6-10.85 11-К72-5(7); КФ-7(8)

ВЕДОМОСТЬ РАСХОДА СТАЛИ
НА ДОПОЛНИТЕЛЬНЫЕ ЗАКЛАДНЫЕ
ДЕТАЛИ КОЛОНН К72-5(7);
КФ-7(8)

| | | |
|--------------------|------|--------|
| СТРАНА | ЛИСТ | ЛИСТОВ |
| Р/Л | 2 | 1 |
| ГИПРОАВТОТРАНС | | |
| ВОРОНЕЖСКИЙ ФИЛИАЛ | | |

КОПИРОВАЛ Вах

ФОРМАТ А3

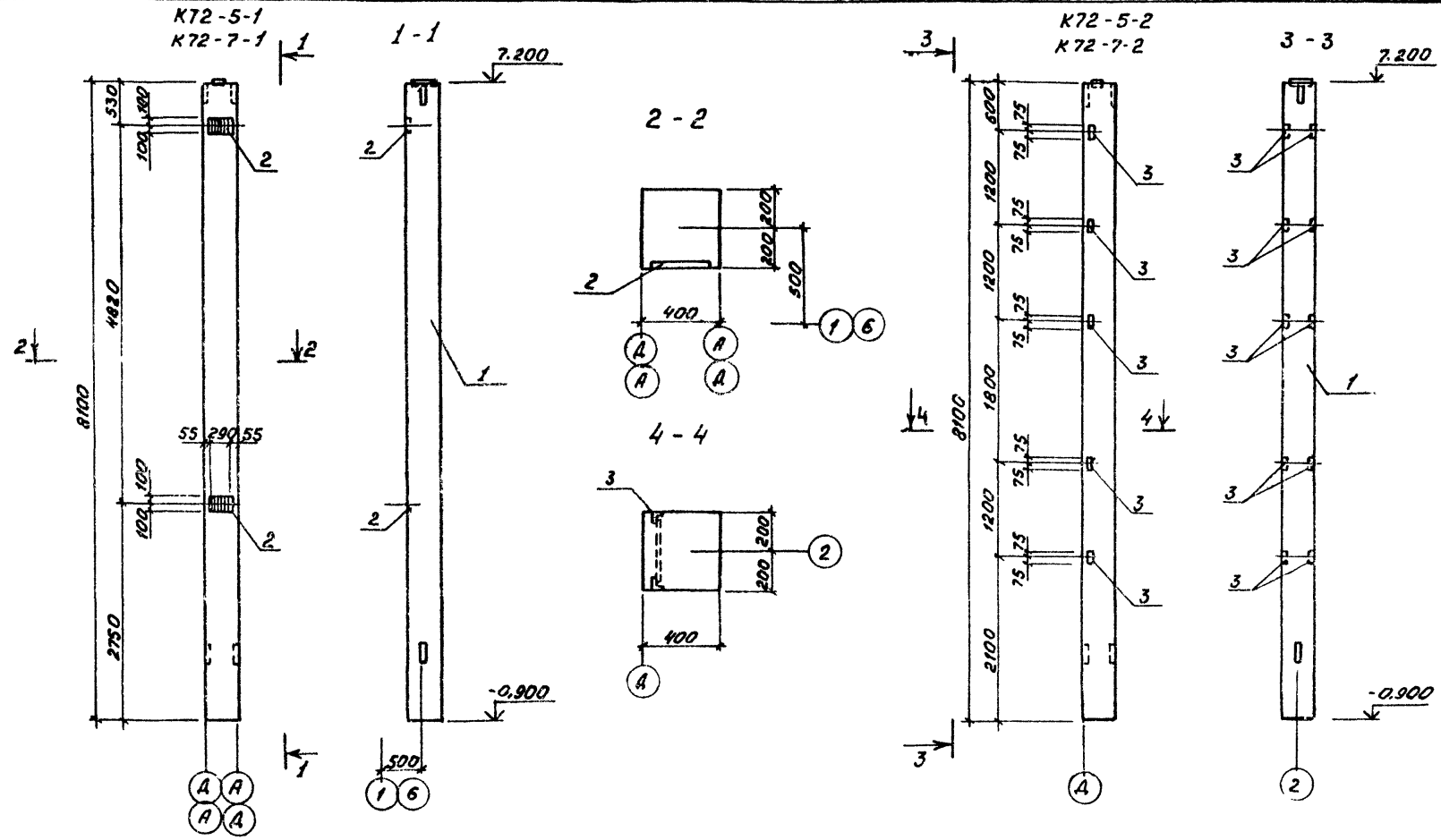
Альбом II

503-5-10.85

ТИПОВОЙ ПРОЕКТ

ВНЕШНИЙ ВИД
ИЛИ НА ПОД. ПОДПИСИ И ПОДА

Туповой проект 503-5-10.85 Алюбом II



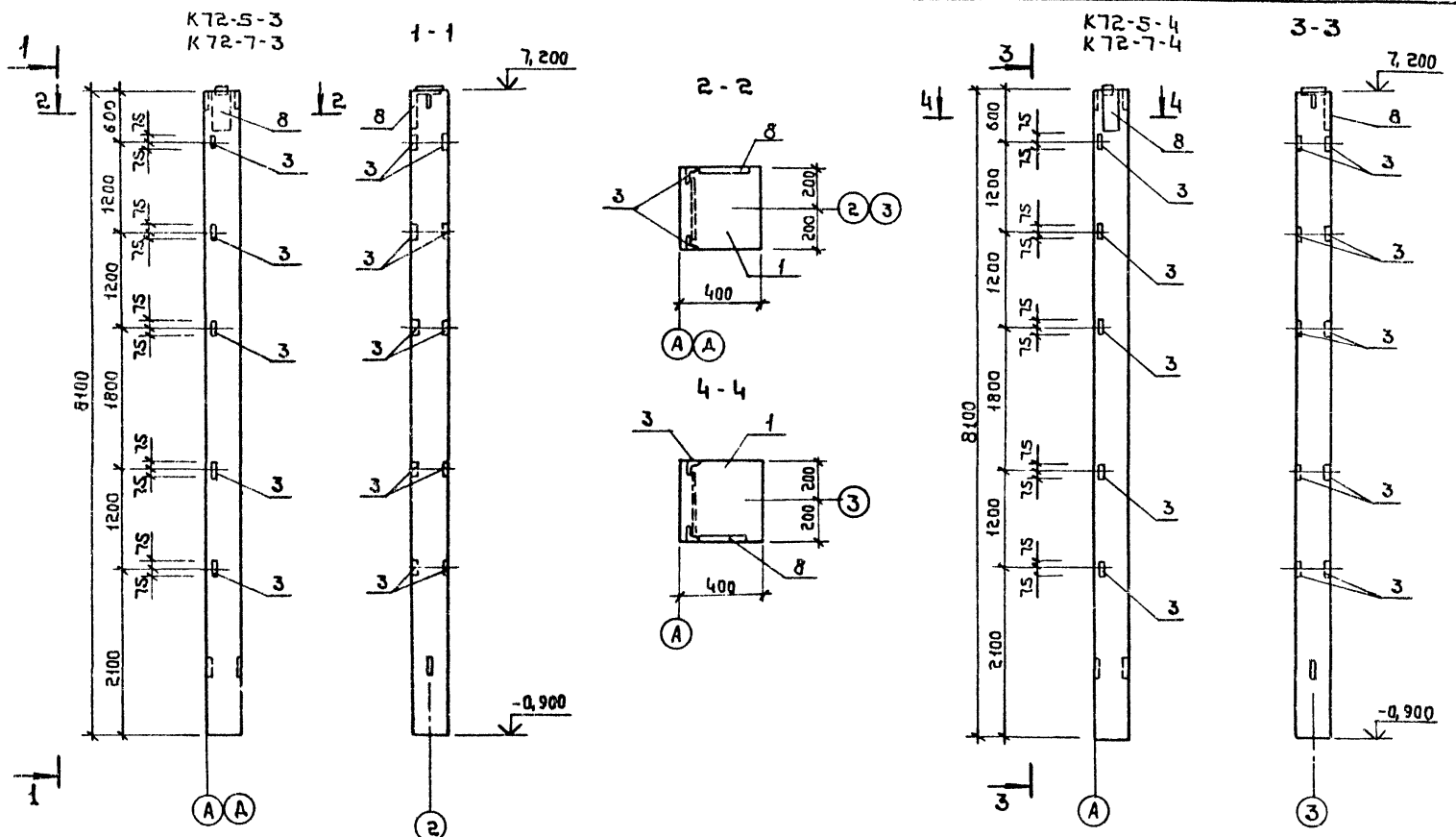
№ п/п подл. подл. в листах

| | | |
|-----------|-----------|--|
| ГМП | Якименко | |
| Н. контр. | Щеголев | |
| Нач. отд. | Шываев | |
| Н. конст. | Кокорев | |
| Рук. гр. | Чилкова | |
| Вед. тех. | Хатеева | |
| Ст. техн. | Степанова | |

| | | |
|--|----------|--|
| 503-5-10.85 II-K72-5(7)-1-K72-5(7)-8CB | | |
| Колонны | | |
| K72-5-1 | K72-5-2 | |
| K72-7-1 | K72-7-2 | |
| Лист 1 | Листов 4 | |
| ТИПРСПАВОТРАНО Варонежский филиал | | |

Копировал Млох -

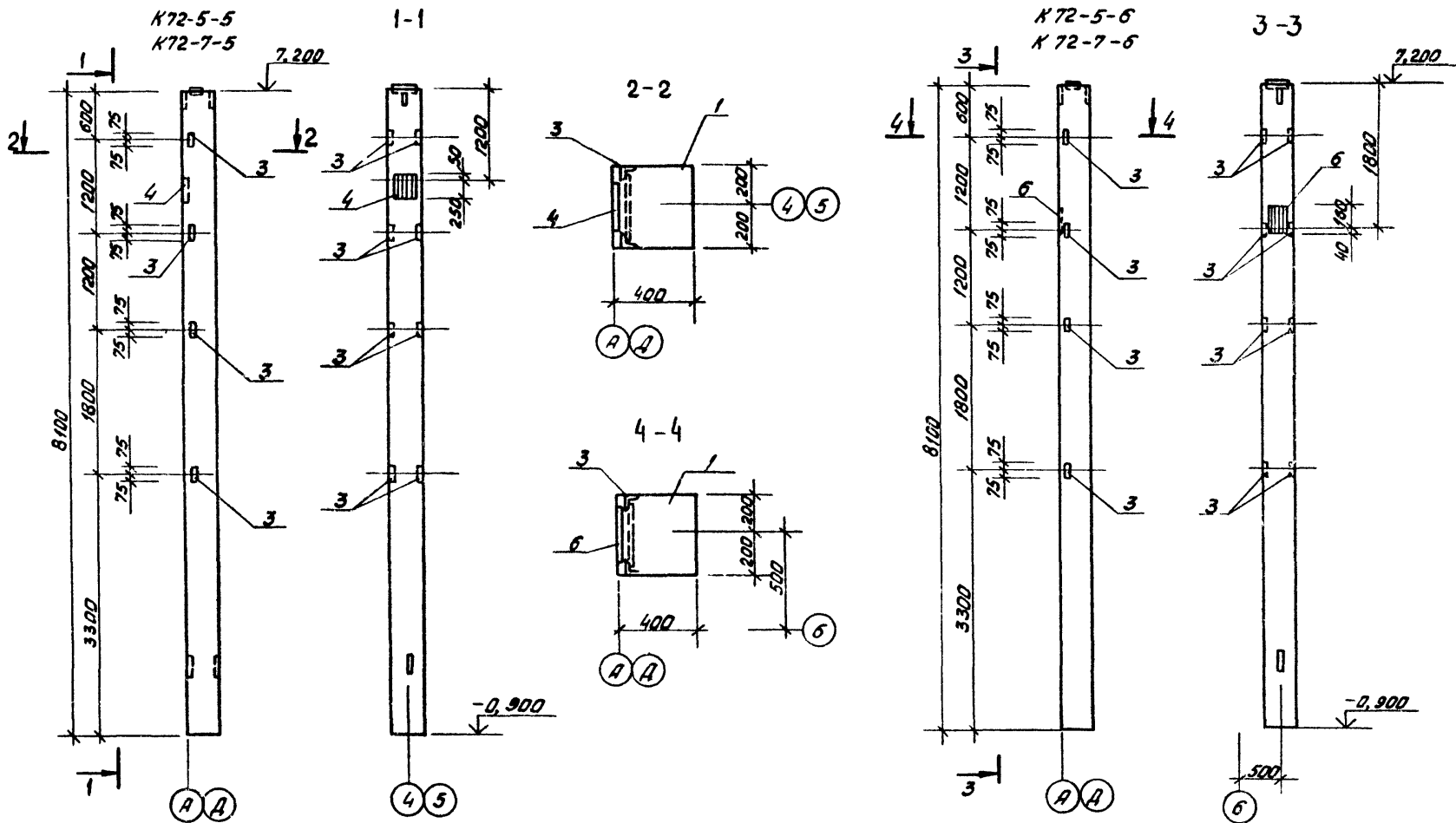
Формат А3



| | | | | | | |
|------------|----------|-------------|----------------------------|--------------------------------------|--------|----------|
| Гип | Якименко | 503-5-10 85 | II-K72-5(7)-1+K72-5(7)-8св | | | |
| Н. контр. | Щеголов | | Колонны | Стадия | Масса | Масштаб |
| Нач. отд. | Шиваев | | | К72-5-3, К72-5-4 К72-7-3, К72-7-4 | РП | |
| Л. констр. | Кликов | | | | Лист 2 | Листов 4 |
| Рук. экр. | Чулкова | | ГИПРОАВТОТРАНС | | | |
| вед. инж. | Хатеева | | Воронежский филиал | | | |
| Ст. техн. | Стрыкова | | | | | |

Копировал: Нил

Формат А3



| | | | | |
|--------------|----------|--|---|------------------------------|
| ГЛУП | ЯКУМЕНКО | | 503-5-10.85 | 11-K72-5(7)-1 ÷ K72-5(7)-8CB |
| Н. КОНСТ. | ЩЕГОЛЕВ | | КОЛОННЫ K72-5-5 ; K72-5-6 K72-7-5 ; K72-7-6 | |
| НАЧ. ОТД. | ШУБАЕВ | | | |
| ГЛАВ. КОНСТ. | КОНОРЕВ | | | |
| РАСЧ. ГР. | ЦЫЛАНОВА | | | |
| ВЕД. УЧАСТКА | ХАТЕЕВА | | | |
| СТ. ТЕХН. | СТРУКОВА | | СТАДИЯ | МАСШ. ТАБЛ. |
| | | | АП | |
| | | | ЛИСТ 3 | ЛИСТОВ 4 |
| | | | ГИПРОАВТОТРАНС ВОЛГОНЕЖСКИЙ ФИЛИАЛ | |

КОПИРОВАЛ Вах

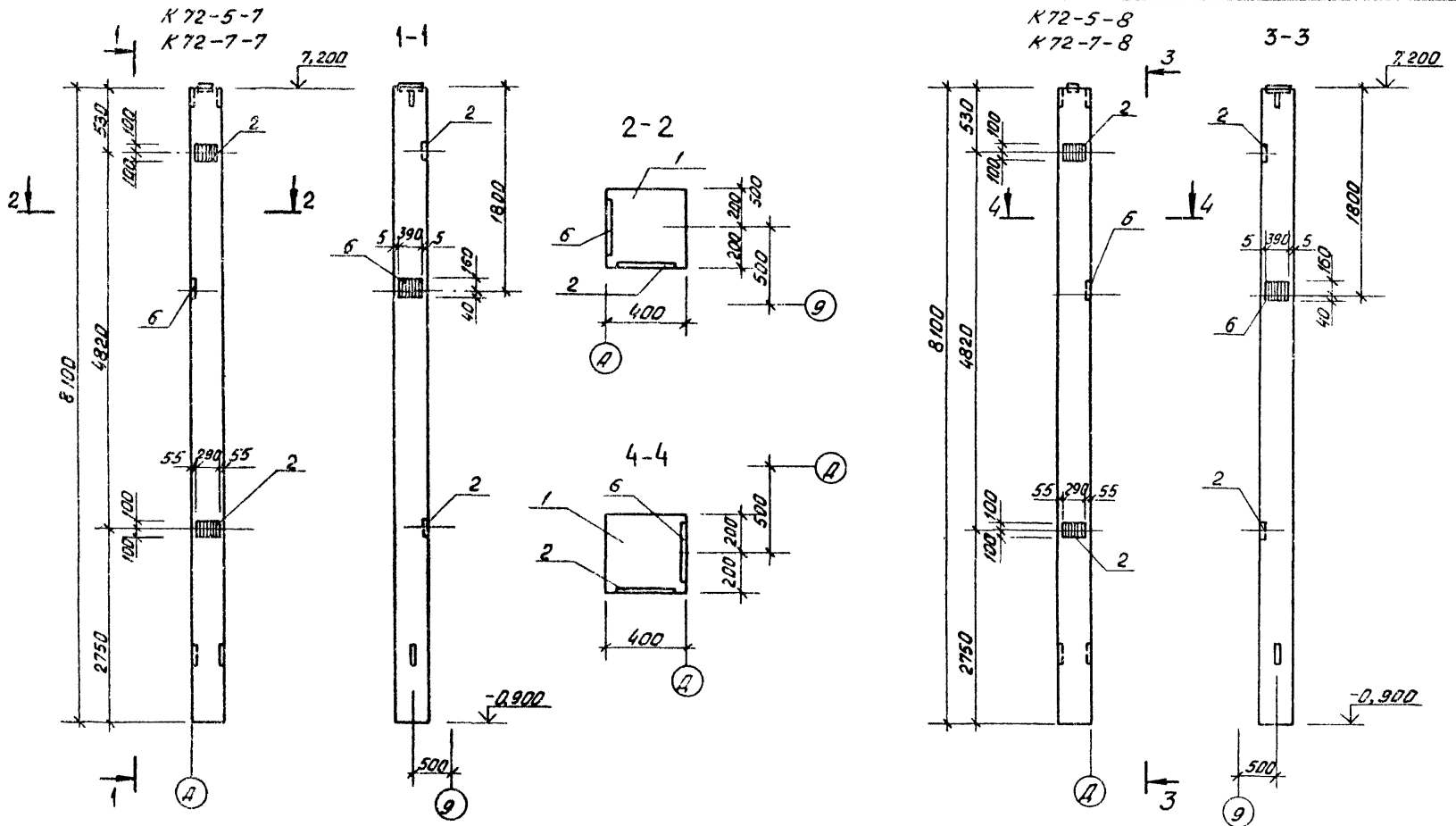
ФОРМАТ А3

21050011

503-5-10.85

ТУРБОУИ ПИДЕКТ

ЛИСТ 4 ИЗ 4
ИЗДАНИЕ 1
ИЗМЕНЕНИЯ

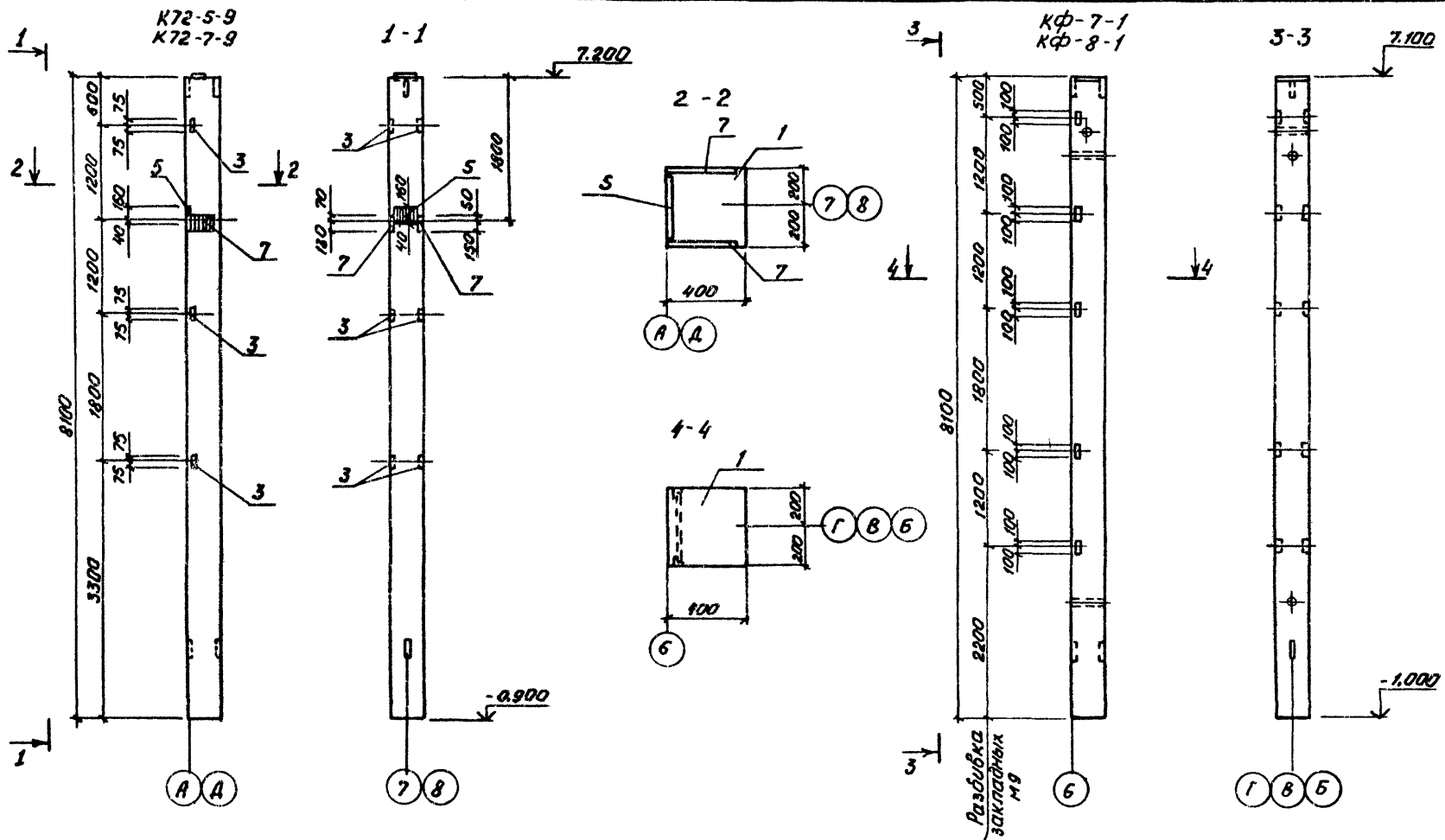


| | | | | | |
|------------|----------|--|---|--------|----------|
| ПУИ | ЯКУМЕНКО | | 503-5-10.85 11-K72-5(7)-1; K72-5(7)-8СБ | | |
| Н. КОНТР. | ЩЕГОЛЕВ | | КОЛОННЫ | | |
| НАЧ. ОТД. | ШУВАЕВ | | K72-5-7. K72-5-8 K72-7-7, K72-7-8 | СТАДИИ | МАССА |
| ОТ. КОНСТ. | КОНОПЕВ | | | ДП | |
| ДИР. ЦР. | ЧУЛКОВА | | | ЛИСТ 4 | ЛИСТОВ 4 |
| ВЕД. УМКА | КАТЕЕВА | | ГИПРОАВТОТРАНС | | |
| СТ. ТЕХН. | СТРУКОВА | | ВОРОНЕЖСКИЙ ФАКЦИЯ | | |

КОПИРОВАЛ Вах

ФОРМАТ А3

Туповоу проект 503-5-10.85 Архивом и

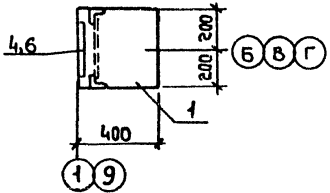
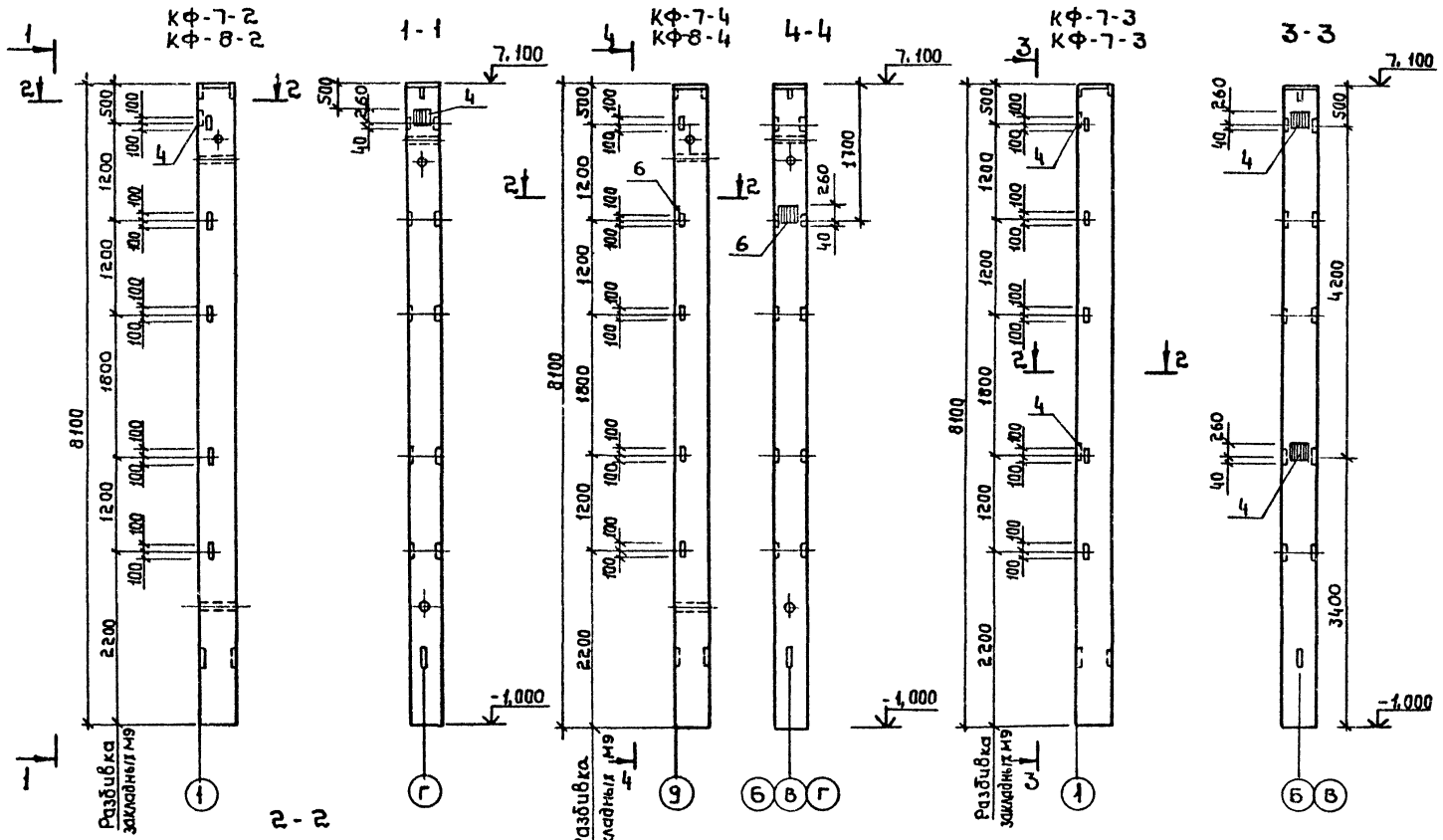


Лист № 001 из 001 в 1 листе

| | | | | |
|------------|----------|--|-----------------|---------------------------|
| ГНП | Якуменко | | 503-5-10.85 | и-к72-5(7)-9; кф-7(8)-1СБ |
| Н.контр. | Щеголев | | Колонны | |
| Нач. отд. | Шубаев | | | |
| Пр. контр. | Кокорев | | к72-5-9; кф-7-1 | Статия |
| Рук. гр. | Чулкова | | к72-7-9; кф-8-1 | |
| Вед. инж. | Латеева | | | РП |
| Ст. техн. | Стрыкова | | | Лист № |
| | | | | Листов 1 |
| | | | | ИМПРАВОТГРАНС |
| | | | | Воронежский филиал |

Копирован Мисслер-Формат А3

Типовой проект 503-5-10.85 Альбом II



| | | | | | |
|--------------------------------------|----------|---|--------|--------|-------|
| ГНП | Якименко | 503-5-10.85 II. КФ-7(8) 2 ÷ - КФ-7(8)-4СБ | Статия | Масса | Масса |
| Н.контр. | Щеголев | Колонны КФ-7-2, КФ-7-3, КФ-7-4 КФ-8-2, КФ-8-3, КФ-8-4 | р/л | | |
| Нач. отд. | Шубаев | | | | |
| Л.контр. | Кокорев | | | | |
| Руч. гр. | Чулкова | | | | |
| Вед. инж. | Хатеева | | | | |
| Ст. техн. | Струкова | | | | |
| | | | Лист | Листов | |
| ГИПРОАВТОТРАНС Воронежский филиал | | | | | |

Копировал Нли

Формат А3

Спецификация ферм

| Ферма | Зона | Паз. | Обозначение | Наименование | Количество | Масса | Приме- |
|-------|------|------|---|---|---------------|--------|--------|
| | | | | Документация | на исполнении | ед.кв. | чание |
| | | | 1.463-3 вып. IV, V | Рабочие чертежи ферм пролетом 24 м | | | |
| A3 | | | II - ФБ24 II (II) - 4(5) B-1 ФБ24 III - 5(6) B-2 | Спецификация ферм Ведомость расхода стали на дополн. закл. детали ферм. | | | |
| A3 | | | -II-ФБ24 II (II) - 4(5) B-1a | Сборочный чертеж | | | |
| A3 | | | -II-ФБ24 III - 5(6) B-2a | Сборочный чертеж | | | |
| | | | | Сборочные единицы | | | |
| | 1 | | 1.463-3 вып. IV | Ферма ФБ 24 II - 4 B | 1 | | |
| | 1 | | 1.463-3 вып. IV | Ферма ФБ 24 III - 5 B | 1 | 1 | |
| | 1 | | 1.463-3 вып. IV | Ферма ФБ 24 III - 6 B | | 1 | |
| | 2 | | 1.463-3 вып. V | Изделие закладное М3 | 15 | 16 | 3,2 |
| | 3 | | 1.463-3 вып. V | Изделие закладное М5 | 1 | - | 3,3 |
| | 4 | | 1.400 - 6 / 76 | Изделие закладное М4-6 | 2 | 4 | 3,4 |
| | 5 | | II - МС1, СТ1 ÷ СТ3 | Элемент соединительный | 2 | 6 | 7,8 |

| Марка | Длиг | P | P |
|---------------|------|---|---|
| ФБ24 II-4B-1 | | | |
| ФБ24 III-5B-1 | | | |
| ФБ24 III-5B-2 | | | |
| ФБ24 III-6B-2 | | | |

Ведомость расхода стали на дополнительные закладные детали ферм

| Марка элемента | Изделия закладные | | | | | | Всего | |
|---------------------|-----------------------|-----|------|-------------------------------------|------|------|-------|------|
| | Арматура класса А III | | | Прокат марки ВСт3кп2-1Г9К-1-3023-80 | | | | |
| | ГОСТ 5781-82 | | | ГОСТ 103-76 | | | | |
| | Ф8 | Ф12 | Шпир | δ=6 | δ=8 | Шпир | | |
| ФБ 24 II - 4 B - 1 | 0,4 | 8,6 | | 9,0 | 6,2 | 42,7 | 48,9 | 57,9 |
| ФБ 24 III - 5 B - 1 | | | | | | | | |
| ФБ 24 III - 5 B - 2 | 0,8 | 8,0 | | 8,8 | 12,4 | 33,2 | 45,6 | 54,4 |
| ФБ 24 III - 6 B - 2 | | | | | | | | |

Типовой проект 503-5-10.85 Альбом II

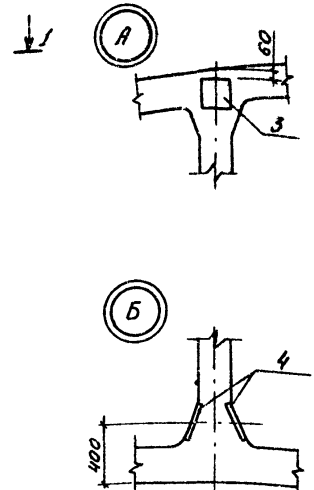
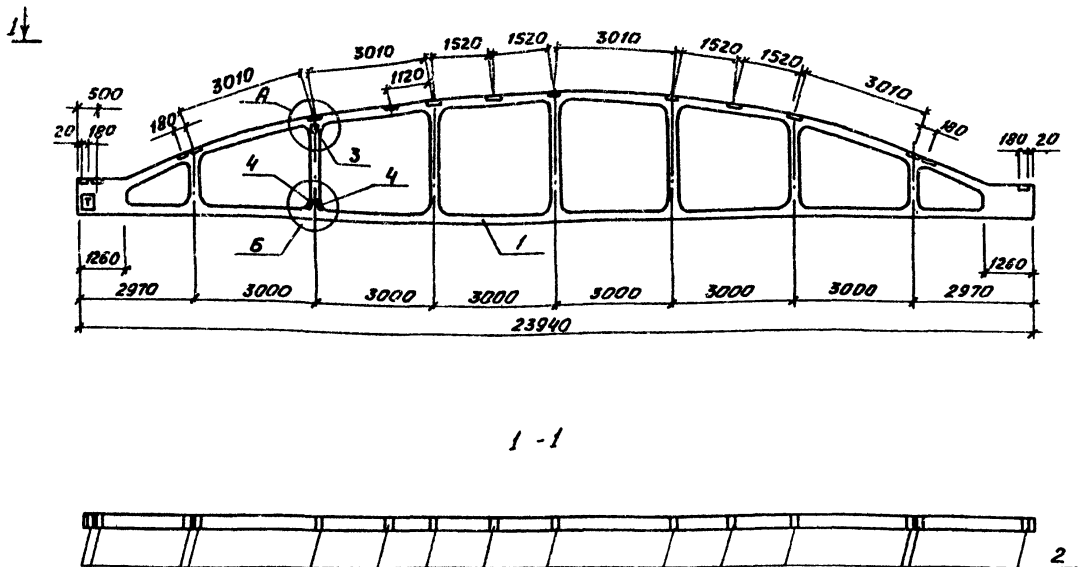
ИЖА УРСА (подпись и дата)

| | | | | | | |
|----------|----------|--|--|--------------------|------|--------|
| ГНП | Жимонко | | 503-5-10.85-II-ФБ 24 II (II) - 4(5) B-1; ФБ 24 III - 5(6) B-2. | Станд | Лист | Листов |
| Н.контр | Шевелев | | | РП | | 1 |
| Нач.отд | Шуваев | | | ГИПРОДТОТРАНС | | |
| Гл.контр | Кокорев | | Спецификация ферм, Ведомость расхода стали на дополнительные закладные детали ферм. | Воронежский филиал | | |
| Рук.гр. | Чулкова | | | | | |
| Вед.инж. | Латеева | | | | | |
| Ст.техн. | Стрыкова | | | | | |

Копирован: *PLA*

Формат А3

Исполн II
503-5-10.85
проект



1-1

1. Стропильные фермы фб24м-48-1 фб24м-58-1 отличаются от стропильных ферм фб24м-48, фб24м-58 по серии 1.463-3 вып. IV наличием дополнительных закладных элементов
2. Закладные детали ферм оцинковать методом металлизации толщиной слоя 0,12 мм.

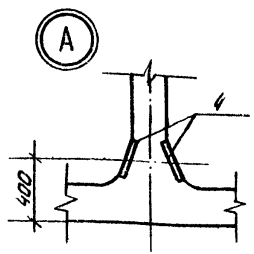
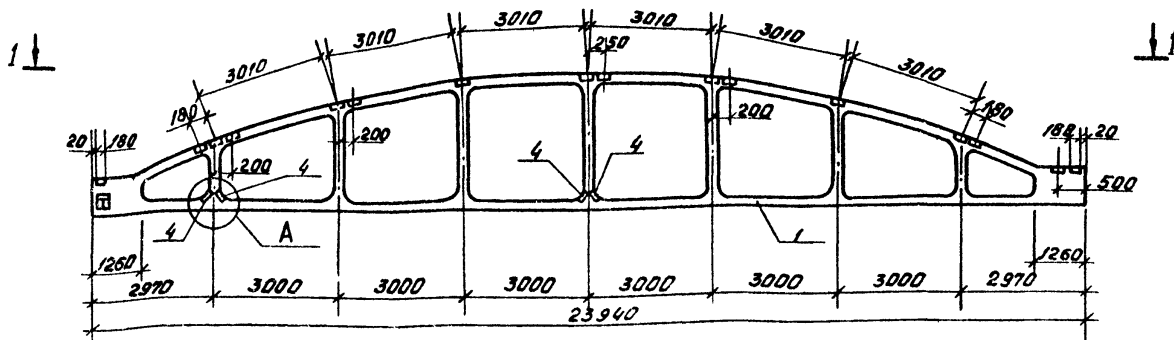
| | | | | | | | |
|-----------|----------|--|--|---|--------------------------------------|----------|--------|
| ГМП | Якименко | | | 503-5-10.85 н-фб 24м (И)-4(5)В-1СБ | | | |
| Н. контр. | Щеголев | | | Стропильные фермы фб24м-48-1, фб24м-58-1 | Сталь | Масса | Масшт. |
| Нач. отд. | Шубаев | | | | рп | | |
| Д. канст. | Кокорев | | | | Лист 1 | Листов 2 | |
| Дук. гр. | Чулкова | | | | ГНПРОВАТотранс Воронежский филиал | | |
| Фед. инж. | Латеева | | | | | | |
| Ст. техн. | Струкова | | | | | | |

Копировал: М.С. - Формат А3

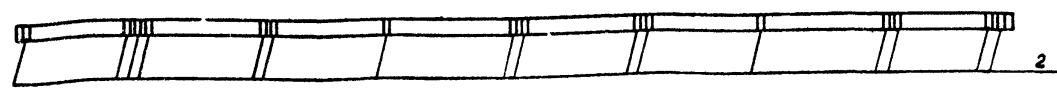
РИС. 60. И

503-5-10.85

ТИПОВОЙ ПРОЕКТ



1-1



1. СТРОПИЛЬНЫЕ ФЕРМЫ ФБ24М-5В-2, ФБ24М-6В-2 ОТЛИЧАЮТСЯ ОТ СТРОПИЛЬНЫХ ФЕРМ ФБ24М-5В, ФБ24М-6В ПО СЕРИИ 1,463-3 ВМЛ. IV НАЛИЧИЕМ ДОПОЛНИТЕЛЬНЫХ ЗАКЛАДНЫХ ЭЛЕМЕНТОВ.
2. ЗАКЛАДНЫЕ ДЕТАЛИ ФЕРМ ОЦИНКОВАТЬ МЕТОДОМ МЕТАЛЛИЗАЦИИ ТОЛЩИНОЙ СЛОЯ 0,12 ММ.

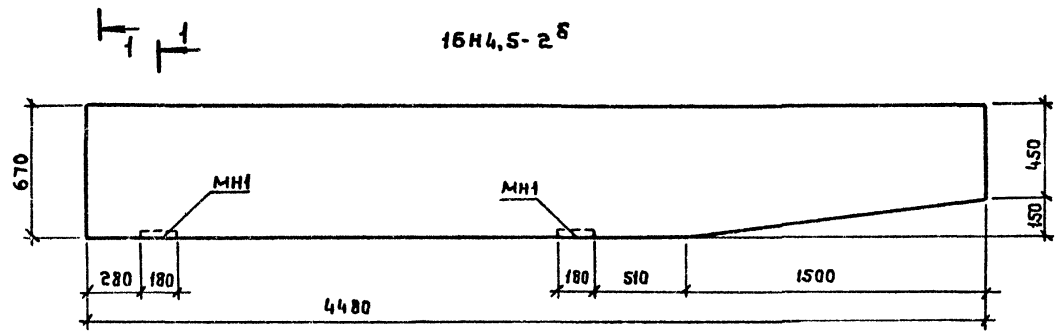
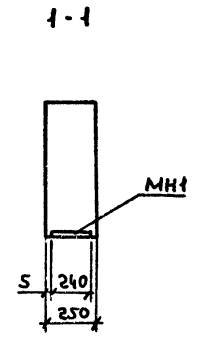
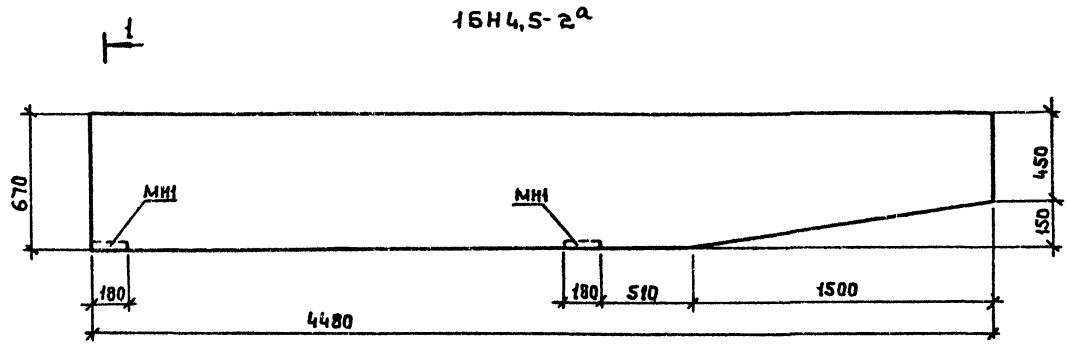
| | | | | | |
|-----------|------------|----|-------------------------------------|---------|----------|
| ТИП | ИЗМЕРИТЕЛИ | СН | 503-5-10.85 - 11 - ФБ24М-5(6)В-2 С6 | | |
| КОНТР. | ЩЕГОЛЕВ | СН | | | |
| НАЧ. СТО | УШВАЕВ | СН | СТРОПИЛЬНЫЕ ФЕРМЫ | | |
| ГЛАВ. СТО | КОКОРЕВ | СН | | | |
| ДИК. ГР. | УШКОВА | СН | ФБ24М-5В-2, ФБ24М-6В-2 | | |
| ВЕД. УММ | ХАТЕЕВА | СН | | | |
| СР. ТЕХН. | СТАРКОВА | СН | СТАДИЯ | ИЗДАНИЕ | ЛИСТОВ |
| | | | Лист 2 | | Листов 2 |
| | | | ГИИЦАВТОТРАНС | | |
| | | | В.О.Р.И.Н.С.К.И.Й.Ф.И.Л.И.И.И. | | |

КОПИРОВАЛ Вад

ФОРМАТ А3

УТВЕРЖДЕНО И ПОДПИСАНО

Типовой проект 503-5-10.85 Альбом II



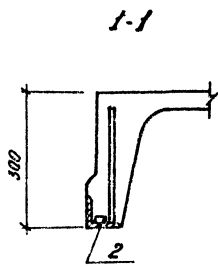
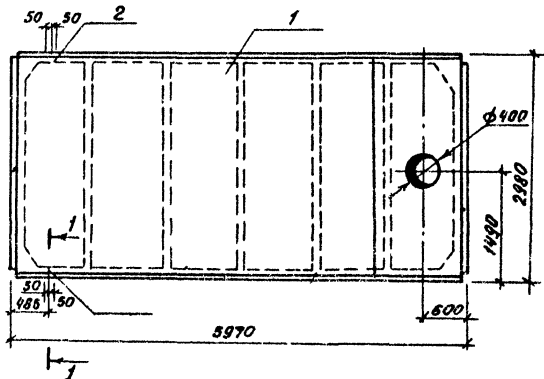
Данный чертеж дает расположение закладных изделий МН1.
 Расположение других закладных изделий и армирование балок см. серию 3.019.1-1 вып.1, листы 3.019.1-1,1-16Н4.5.000; 3.019-1.1-16Н4.5.00.0СБ

Имя, № подл., Подпись, дата, Шкала, ч.кв. №

| | | | | | | |
|------------|----------|--------------------|--|--------------------|----------|---------|
| ГИП | Акименко | <i>[Signature]</i> | 503-5-10.85 II-16Н4,5-2 ^а ; 16Н4,5-2 ^б | | | |
| Н.контр. | Шеголев | <i>[Signature]</i> | Балки 16Н4,5-2 ^а , 16Н4,5-2 ^б | Станд. | Масса | Масштаб |
| Нач.отд. | Шуваев | <i>[Signature]</i> | | РП | | |
| Гл.констр. | Кокорев | <i>[Signature]</i> | | Лист | Листов 1 | |
| Рук.гр. | Чулкова | <i>[Signature]</i> | | ГИПРОДТТРАНС | | |
| Вед.инж. | Хатеева | <i>[Signature]</i> | | Баранежский филиал | | |
| Ст.техн. | Стрчкова | <i>[Signature]</i> | | | | |

Копировал: *[Signature]*

Формат А3



| Форм. Зона | Поз. | Обозначение | Наименование | Кол. | Примечание |
|------------|------|---|----------------------------|------|------------|
| | | | <u>Документация</u> | | |
| | | ГОСТ 22701.0-77, 22701.2-77, 22701.5-77 | Рабочие чертежи плит 3x6 м | | |
| | | | <u>Сборочные единицы</u> | | |
| 1 | | ГОСТ 22701.2-77 | Плита П84-2(3) Вр-п7 | | |
| 2 | | ГОСТ 22701.5-77 | Изделие закладное П19 | | |

Ведомость расхода стали на дополнительные закладные элементы, кг

| Марка элемента | Изделия закладные | | | | | всего |
|------------------------|----------------------|-----|--------------------------------------|----------|-------|-------|
| | Арматура класса А II | | Прокат марки ВСт3кп2-17У14-1-3023-80 | | | |
| | ГОСТ 8509-72 ** | | | | | |
| | Ф10 | Ф14 | Итого | Л70x70x8 | Итого | |
| ПВ4-2Врп75, ПВ4-3Врп75 | 0,62 | 0,2 | 0,82 | 1,68 | 1,68 | 2,5 |

Лицевые поверхности закладных деталей покрыть антикоррозийной цементно-перхлорвиниловой обмазкой состава по весу: портландцемент марки 400 (ГОСТ 10178-76) - 100 в.ч., лак ХВ-784 (ГОСТ 7313-75*) - 100 в.ч.

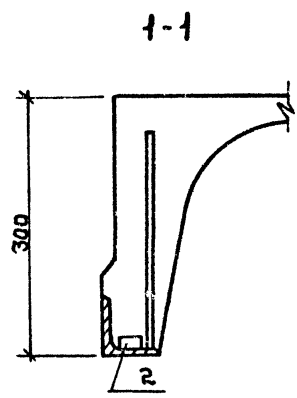
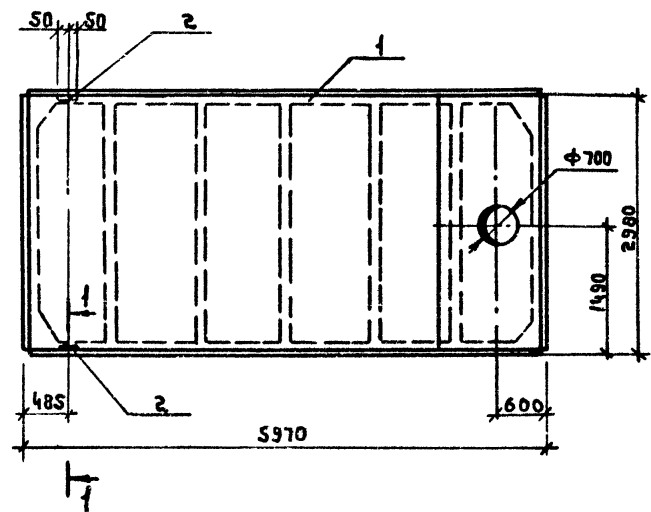
| | | | | | | | | | | | |
|------------------------------------|--------------|--------------|--------------|----------------|--------------|----------------|------------------|-------------------|-------|----------|-------|
| ГМП Якименко | Инж. Шегелев | Инж. Шугаев | Инж. Кокорев | Инж. Чижкова | Инж. Хатеева | Инж. Стрелкова | 503-5-10.85 | II-ПВ4-2(3) Врп75 | Сталь | Марка | Класс |
| Инж. Шугаев | Инж. Кокорев | Инж. Чижкова | Инж. Хатеева | Инж. Стрелкова | | | Плита ПВ4-2Врп75 | РЭГ | | | |
| | | | | | | | Плита ПВ4-3Врп75 | | | | |
| | | | | | | | | | Лист | Листов 1 | |
| ГНПРОАНТОТРАНС Варанский филиал | | | | | | | | | | | |

Копировали Мос., Формат А3

Инж. Шугаев

Инж. Кокорев

Альбом II
 503-5-10.85
 проект
 Туловый
 ЦИНО. №. КОЛ. ПЛОЩАДИ Ч. ВАТ. КОЛ. ДИНАМИК



| Форм. | Зона | Поз. | Обозначение | Наименование | Кол. | Примечание |
|-------|------|------|---|---------------------------|------|------------|
| | | | | <u>Документация</u> | | |
| | | | ГОСТ 22701,0-77, 22701.2-77, 22701,5-77 | Рабочие чертежи плит 3х6м | | |
| | | | | <u>Сборочные единицы</u> | | |
| | | 1 | ГОСТ 22701,2-77 | Плита ПВ7-2ВРПТ | | |
| | | 2 | ГОСТ 22701,5-77 | Узел закладной М9 | 2 | |

Ведомость расхода стали, на дополнительные закладные элементы, кг

| Марка элемента | Узел закладной | | | | | | Всего |
|----------------|-----------------------|------|----------------|---------------------------------------|----------------|-------|-------|
| | Арматура класса А III | | | Прокат марки ВСтЗкп2-1ТУ 14-1-3023-80 | | | |
| | ГОСТ 5781-82 | | | ГОСТ 8509-72** | | | |
| | φ 10 | φ 14 | Утого L70x70x8 | Утого L70x70x8 | Утого L70x70x8 | Утого | |
| ПВ7-2 ВРПТ δ | 0,62 | 0,2 | 0,82 | 1,68 | | 1,68 | 2,5 |

Лицевые поверхности закладных деталей покрыть антикоррозийной цементно-перхлорвиниловой обмазкой состава по весу: портландцемент марки 400 (ГОСТ 10178-76) - 100 в.ч., лак ХВ-784 (ГОСТ 7313-75*) - 100 в.ч.

| | | | | | | | | | |
|-----------|----------|-----------------|--|--|--|--|--|--|------------------------------|
| ГНП | Якименко | <i>Якименко</i> | | | | | | | 503-5-10.85 - П-ПВ7-2 ВРПТ δ |
| Н.контр. | Щеголев | <i>Щеголев</i> | | | | | | | |
| Нач. отд. | Цуваев | <i>Цуваев</i> | | | | | | | |
| Л.контр. | Какарев | <i>Какарев</i> | | | | | | | |
| Рук. гр. | Чулкова | <i>Чулкова</i> | | | | | | | |
| Вед. инж. | Хатеева | <i>Хатеева</i> | | | | | | | |
| | | | | | | | | | Плита ПВ7-2 ВРПТ δ |
| | | | | | | | | | Стадия |
| | | | | | | | | | Масса |
| | | | | | | | | | Мас. лт |
| | | | | | | | | | Лист |
| | | | | | | | | | Листов 1 |
| | | | | | | | | | ГИПРОАВТОТРАНС |
| | | | | | | | | | Варонежский филиал |

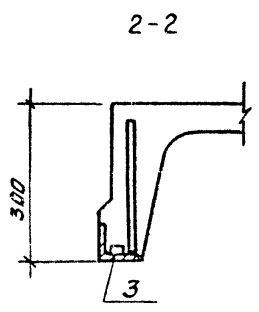
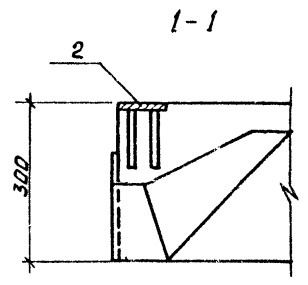
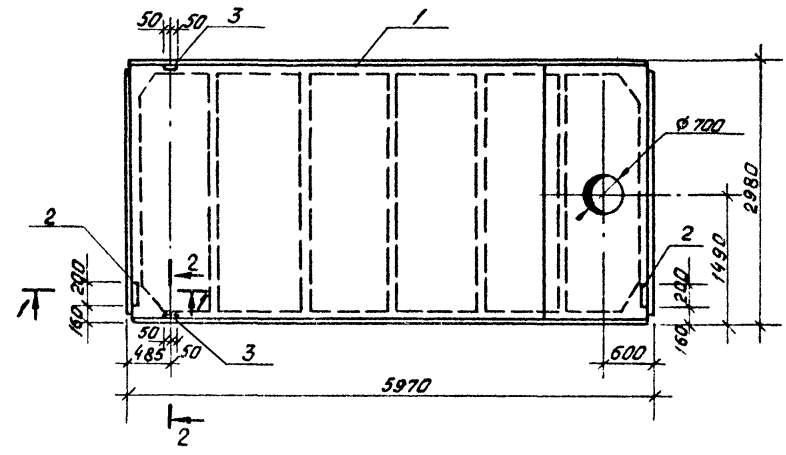
Копировал: *Н. Шеня*

Формат А3

АЛЮМИИИ

503-5-10.85

ТИПОВОЙ ПРОЕКТ



| Формат | Зона | Лист | Обозначение | Наименование | Код | Примечание |
|--------|------|------|---|-------------------------------|-----|------------|
| | | | | <u>ДОКУМЕНТАЦИЯ</u> | | |
| | | | ГОСТ 22701.0-77, 22701.2-77, 22701.5-77 | РАБОЧИЕ ЧЕРТЕЖИ ПЛИТ 3x6 м | | |
| | | | | <u>СБОРОЧНЫЕ ЕДИНИЦЫ</u> | | |
| | | 1 | ГОСТ 22701.2-77 | ПЛИТА ПБ7-2(3) ВР II Т | 1 | |
| | | 2 | ГОСТ 22701.5-77 | ИЗДЕЛИЕ ЗАКЛАДНОЕ М8 | 2 | |
| | | 3 | ГОСТ 22701.5-77 | ИЗДЕЛИЕ ЗАКЛАДНОЕ М9 | 2 | |

ВЕДОМОСТЬ РАСХОДА СТАЛИ НА ДОПОЛНИТЕЛЬНЫЕ ЗАКЛАДНЫЕ ЭЛЕМЕНТЫ, КГ

| МАРКА ЭЛЕМЕНТА | ИЗДЕЛИЯ ЗАКЛАДНЫЕ | | | | | | ВСЕГО |
|--------------------------------------|----------------------|-----|-------|--------------------------------------|-----|-------|-------|
| | АМУРАТА КЛАССА А III | | | ПРОКАТ МАРКИ ВСТЗКП2-1Т414-1-3023-80 | | | |
| | ГОСТ 5781-82 | | | ГОСТ 8509-78 | | | |
| | φ10 | φ14 | Итого | L70x70x8 | - 8 | Итого | |
| ПБ7-2 ВР II Т АБ ПБ7-3 ВР II Т АБ | 142 | 0,2 | 1,62 | 1,68 | 2,6 | 4,28 | 5,9 |

ЛИЦЕВЫЕ ПОВЕРХНОСТИ ЗАКЛАДНЫХ ДЕТАЛЕЙ ПОКРЫТЬ АНТИКОРРОЗИОННОЙ ЦЕМЕНТНО-ПЕРХЛОРВИНИЛОВОЙ ОБМАЗКОЙ СОСТАВА ПО ВЕСУ: ПОРТЛАНДЦЕМЕНТ МАРКИ 400 (ГОСТ 10178-76)-100 В.Ч., ЛЯК ХВ-784 (ГОСТ 7313-75*)-100 В.Ч.

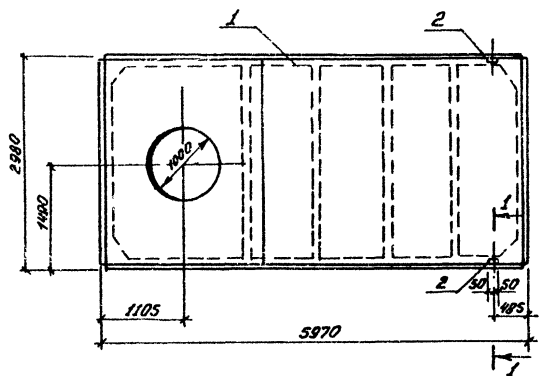
| | | | | | | |
|------------|----------|------|--|-------|----------|----------|
| ГИП | АКУМЕНКО | Иван | 503-5-10.85 - 11-ПБ7-2(3) ВР II Т АБ | | | |
| И. КОНТР. | ЩЕГОЛЕВ | Юлия | ПЛИТА ПБ7-2 ВР II Т АБ ПБ7-3 ВР II Т АБ | СТАЖА | МАССА | МАССИТАБ |
| НАЧ. ОТД. | ЩУВАЕВ | Иван | | 10 | | |
| ПР. КОНСТ. | КОКОРЕВ | Иван | | | | |
| Р.К. ГР. | ЧУЛКОВА | Иван | | | | |
| ВЕД. КАМ. | ХАТЕЕВА | Иван | | | | |
| ТЕХН. | СТРУКОВА | Иван | | ЛИСТ | ЛИСТОВ 1 | |
| | | | ГИПРОАВТОТРАНС ВОЛЖСКИЙ ФИЛИАЛ | | | |

Копировал Вах

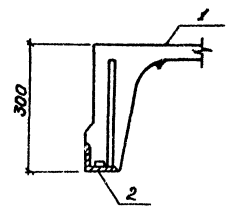
ФОРМАТ А3

Указ. на листе. Подпись и дата. 13.08.85

Инв. № подл. Проект. и дата. Взап. акт. №. Типовой проект. 503-5-10.85. Классовый



1-1



| Ранг | Зона | Поз. | Обозначение | Наименование | кол | Примечание |
|------|------|------|-----------------------------|--------------------------|-----|------------|
| | | | | <u>Документация</u> | | |
| | | | ГОСТ 2270 10-77, 22701.2-77 | Рабочие чертежи | | |
| | | | 22701.5 - 77 | ПЛИТ 3x6 м | | |
| | | | | <u>Сборочные единицы</u> | | |
| | | 1 | ГОСТ 22701.2-77 | Плита ПБ10-2Вр ПТ | 1 | |
| | | 2 | ГОСТ 22701.5-77 | Изделие закладное И9 | 2 | |

Ведомость расхода стали на дополнительные закладные элементы, кг

| Марка элемента | Изделия закладные | | | | | | Всего |
|--------------------------|-----------------------|------|-------|-------------------------------------|--|-------|-------|
| | Арматура класса А III | | | Прокат марки ВСт3 КП2-1ТУ14-3023-80 | | | |
| | ГОСТ 5781-82 | | | ГОСТ 8509-72* | | | |
| | φ 10 | φ 14 | 11020 | 170x70x8 | | 11020 | |
| ПБ10-2Вр ПТ ^б | 0,62 | 0,2 | 0,82 | 1,68 | | 1,68 | 2,5 |

Лицевые поверхности закладных деталей покрыть антикоррозийной цементно-перхлорвиниловой обмазкой состава по весу: портландцемент марки 400 (ГОСТ 10178-76) - 100 в. ч., лак ХВ-784 (ГОСТ 7313-75*) - 100 в. ч.

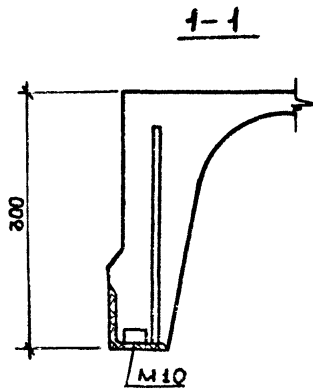
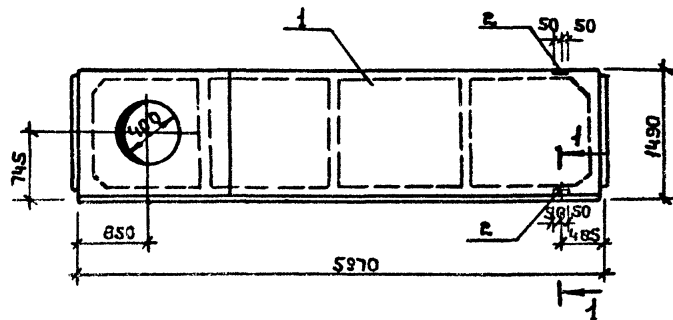
| | | | | | | | | | |
|------------|----------|------|--|--|--|--|--------------------------------------|---------|--------|
| ГМП | Якименко | Инж. | | | | 503-5-10.85 - И-ПБ10-2Вр ПТ ^б | | | |
| Н. контр. | Щеголев | Инж. | | | | Плита ПБ10-2Вр ПТ ^б | Сталь | Масса | Масу.г |
| Иач. отд. | Шубаев | Инж. | | | | | РП | | |
| Ин. конст. | Кокорев | Инж. | | | | | Лист | Листов? | |
| Рис. гр. | Челкова | Инж. | | | | | ГИПРОАВТО РИАС Воронежский филиал | | |
| Вед. инж. | Хатеева | Инж. | | | | | | | |

Копировала Иллос.- формат А3

проект 503-5-1085 Альбом II

Туполой

Шкв. № подл. Подпись и дата. Взам. инв. №



| Формат | Зона | Поз. | Обозначение | Наименование | Кол. | Примечание |
|--------|------|------|--------------------------|-----------------------------|------|------------|
| | | | | Документация | | |
| | | | 1.465-7, вып. 3, ч. 1, 2 | Рабочие чертежи млт 1,5х6 | | |
| | | | | Сборочные единицы | | |
| | 1 | | 1.465-7, вып. 3 ч 1 | Плита ПВР II-4 - 1 1,5х6 | 1 | |
| | 2 | | 1.465-7, вып. 3 часть 2 | Закладное изделие M10 | 2 | |

ведомость расхода стали на дополнительные закладные элементы, кг

| Марка элемента | Узлеия закладные | | | | | | Всего |
|------------------------|------------------|------|-------|-------------------------|--|-------|-------|
| | Арматура класса | | | Прокат марки | | | |
| | А III | | | ВСтЗкп2-1ту14-1-3023-80 | | | |
| | ГОСТ 5781-82 | | | ГОСТ 8509-72** | | | |
| | φ 8 | φ 16 | Утого | Л63х63х6 | | Утого | |
| ПВР II-4 - 1Б 1,5х6 | 0,4 | 0,1 | 0,5 | 1,2 | | 1,2 | 1,7 |

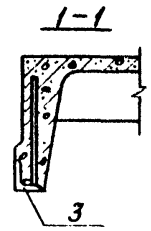
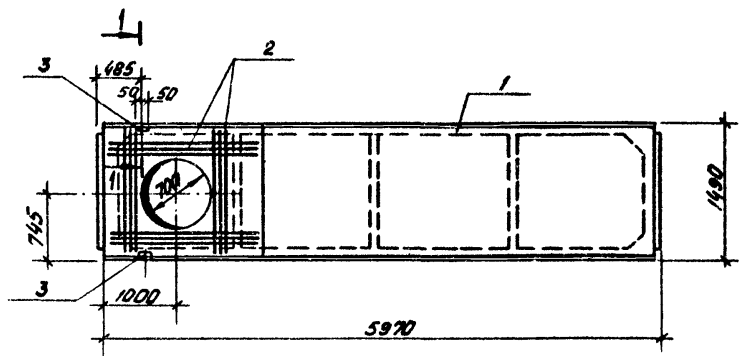
Лицевые поверхности закладных деталей покрыть антикоррозийной цементно-перхлорвиниловой эмалью состава по весу; портланд-цемент марки 400 (ГОСТ 10178-76) - 100 в.ч. лак ХВ-784 (ГОСТ 7313-79*) - 100 в.ч.

| | | | | | |
|-----------|---------|----------------|-------------------------------------|------------------------|------------------------|
| ГНП | Жуков | <i>Жуков</i> | 503-5-1085 | - II | ПВР II-4 - 1Б 1,5х6 |
| Н.контр. | Щеголев | <i>Щеголев</i> | | | |
| Нач. отд. | Щуваев | <i>Щуваев</i> | | | |
| Гл.контр. | Кокорев | <i>Кокорев</i> | | | |
| Рук. гр. | Чулкова | <i>Чулкова</i> | | | |
| Вед. инж. | Хатеева | <i>Хатеева</i> | | | |
| | | | Плита | ПВР II-4 - 1Б 1,5х6 | |
| | | | | РП | |
| | | | | Лист 7 | Листов 1 |
| | | | ГИПРОАВТОТРАНС Зоранжский филиал | | |

Копировал: *Щуваев*

Формат А3

ИВВ. № 00000. Утверждено и дата вступления в силу
 Типовой проект 503-5-10.85
 Алгоритм II



| Формат | Зона | Пояс | Обозначение | Наименование | Кол. | Примечание |
|--------|------|------|---|--|------|------------|
| | | | | <u>Документация</u> | | |
| | | | 1.465-7, вып. 3, ч. 1, 2 | Рабочие чертежи плит 1,5x6м | | |
| | | | | <u>Сборочные единицы</u> | | |
| | 1 | | 1.465-7 вып. 3 часть 1 | Плита ПВР II-7 1,5x6 -1 | 1 | |
| | 2 | | -II-кРВ ^а ; кР2 ^а | Каркас пространственный кР2 ^а | 1 | |
| | 3 | | 1.465-7, вып. 3 часть 2 | Закладные изделия М10 | 2 | |

Ведомость расхода стали на дополнительные закладные элементы, кг

| Марка элемента | Изделия закладные | | | | | | Всего |
|-----------------------|----------------------|------|-------|---------------------------------------|--|-------|-------|
| | Арматура класса АIII | | | Прокат марки ВСтЗ кР2-17У14-1-3023-80 | | | |
| | ГОСТ 5781-82 | | | ГОСТ 8509-72* * * | | | |
| | φ 8 | φ 16 | Итого | 663x63x6 | | Итого | |
| ПВР II-7 1,5x6,0 - 1г | 0,4 | 0,1 | 0,5 | 1,2 | | 1,2 | 1,7 |

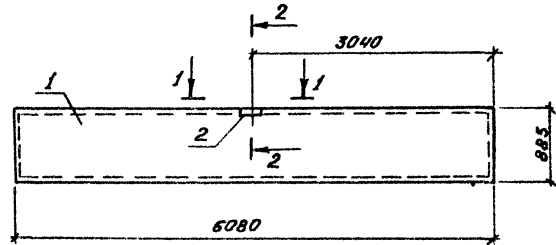
Лицевые поверхности закладных деталей покрыты антикоррозийной цементно-перхлорвиниловой обмазкой состава по весу: портландцемент марки 400 (ГОСТ 10178-76) - 100 в. ч., лак ХВ-784 (ГОСТ 7313-75*) - 100 в. ч.
 Пространственный каркас кР2^а отличается от каркаса кР2 сержи 1.465-7, вып. 3 ч. 2 только расположением стержней в плоских каркасах.

| | | | | | | | |
|------------|----------|----|--|-------------|----------------------|--------------------------------------|----------|
| ГЛП | Якуменко | ИИ | | 503-5-10.85 | - II - ПВР II-7 - 1г | | |
| Н.контр. | Щеголев | ИИ | | | 1,5x6 | | |
| Н.к.отв. | Шуваев | ИИ | | | | Старая марка | Плоская |
| П.к.контр. | Кокорев | ИИ | | | | ДП | |
| Р.к. П. | Чулкова | ИИ | | Плита | ПВР II-7 - 1г | | |
| Зед. инж. | Хатеева | ИИ | | | 1,5x6 | | |
| | | | | | | Лист 7 | Листов 1 |
| | | | | | | ГИПРОАВТОТРАНС ВОРОНЕЖСКИЙ ФИЛИАЛ | |

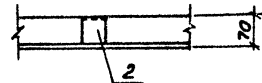
ИЛЬЮМ И

503-5-10.85

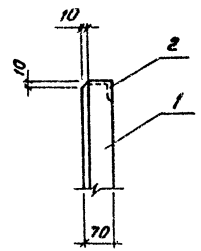
Таблицы проект



1-1



2-2



| Формат | Зона | Лист | Обозначение | Наименование | Кол. | Масса | Приме- |
|--------|------|------|----------------|--|------|-------|--------|
| | | | | | | ед.кг | чение |
| | | | | <u>Документация</u> | | | |
| | | | 1.432-10 Вып.2 | Стеновые панели неогаливаных зданий. Рабочие чертежи | | | |
| | | | | <u>Сборочные единицы</u> | | | |
| | | 1 | 1.432-10 Вып.2 | Панель стеновая пслн-врн III 0,9x6,1 | 1 | | |
| | | 2 | 1.432-10 Вып.2 | Изделие закладное М1 | 1 | 1,8 | |

Ведомость расхода стали на дополнительные закладные элементы, кг

| Марка элемента | Изделия закладные | | | | Всего |
|----------------------|-------------------|-----|-------------------------|-------|-------|
| | Арматура класса | | Прокат марки | | |
| | А III | | ВСт3кп2-11у14-1-3023-80 | | |
| | гост 5781-82 | | гост 8509-72 ** | | |
| | φ 8 | | Итого 463x63x6 | Итого | |
| пслн-врн III 0,9x6,1 | 0,4 | 0,4 | 1,4 | 1,4 | 1,8 |

Данный сборочный чертеж дает расположение и спецификацию только дополнительных закладных изделий. Армирование и установку основных закладных изделий производить по чертежам соответствующей панели без индекса серии 1.432-10 Вып.2

| | | | | | | |
|----------|----------|--|--|----------------------|--------------------|----------------------|
| ГИП | Якименко | | | 503-5-10.85 | - II - | пслн-врн III 0,9x6,1 |
| И.контр | Щеголев | | | | | |
| Нач. отд | Шубаев | | | | | |
| Ил.контр | Какарев | | | Стеновая панель | Склад | Масса |
| Рук. гр. | Чупкова | | | пслн-врн III 0,9x6,1 | РГ | |
| Ведущий | Хатеева | | | | Лист | Листов |
| Ст.техн. | Срочкова | | | | | |
| | | | | | ГИПРОАВТУТРАНС | |
| | | | | | Воронежский филиал | |

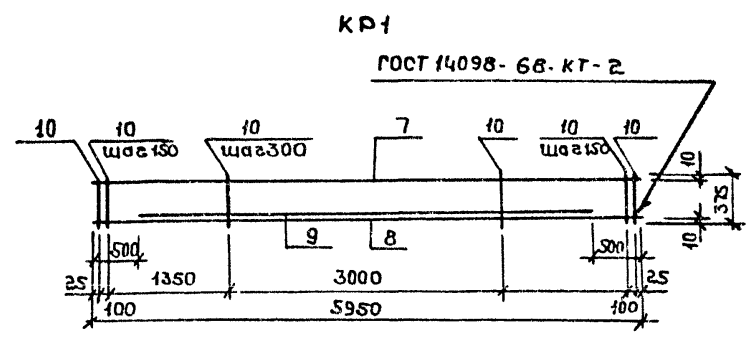
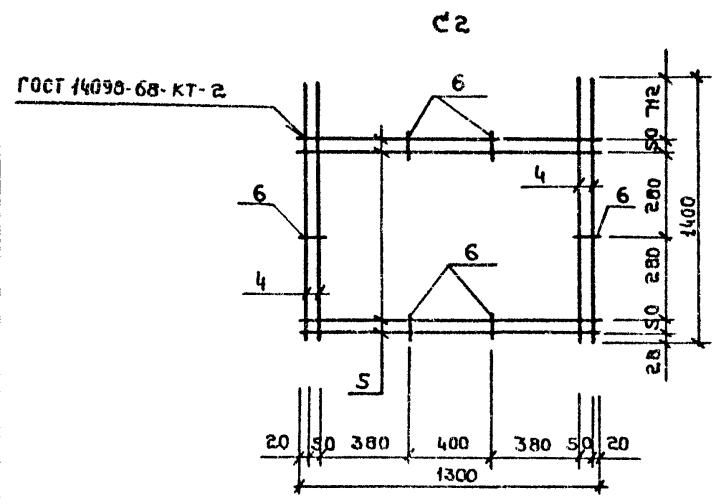
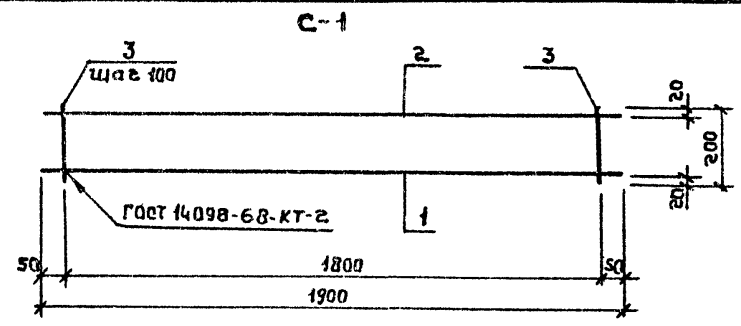
Копировал: Мос.- Формат А3

Альбом II

503-5-10 85

Титловый проект

Инв. № пром. Проект № дата: Взам. инв. №



| Форм. | Зона | Поз. | Обозначение | Наименование | Кол. | Приме- чание |
|-------|------|------|-------------|------------------------|------|-----------------|
| | | | | <u>С1</u> | | |
| | | | | <u>Детали</u> | | |
| | | | | Стержень, ГОСТ 5781-82 | | |
| Б4 | | 1 | | φ12A III l= 1900 | 1 | 1,7 кг |
| Б4 | | 2 | | φ8A III l= 1900 | 1 | 0,8 кг |
| Б4 | | 3 | | φ6A I l= 200 | 19 | 0,04 кг |
| | | | | | | 3,26 кг |
| | | | | <u>С2</u> | | |
| | | | | <u>Детали</u> | | |
| | | | | Стержень, ГОСТ 5781-82 | | |
| Б4 | | 4 | | φ6A III l= 1400 | 4 | 0,31 кг |
| Б4 | | 5 | | φ6A III l= 1300 | 4 | 0,29 кг |
| Б4 | | 6 | | φ6A III l= 90 | 6 | 0,02 кг |
| | | | | | | 2,52 кг |
| | | | | <u>KPI</u> | | |
| | | | | <u>Детали</u> | | |
| | | | | Стержень, ГОСТ 5781-82 | | |
| Б4 | | 7 | | φ8A III l= 5950 | 1 | 2,35 кг |
| Б4 | | 8 | | φ16A III l= 5950 | 1 | 9,4 кг |
| Б4 | | 9 | | φ16A III l= 4950 | 1 | 7,8 кг |
| Б4 | | 10 | | φ8A II l= 375 | 31 | 0,15 кг |
| | | | | | | 24,20 кг |

| | | | | |
|-------------|----------|-----------------|--|---|
| ГНП | Якименко | <i>Якименко</i> | 503-5-10 85 | II - С1, С2, КР1 |
| Н.контр. | Щеголев | <i>Щеголев</i> | | |
| Нач. отд. | Шуваев | <i>Шуваев</i> | | |
| ГЛ. констр. | Кокорев | <i>Кокорев</i> | | |
| Рук. ар. | Чулкова | <i>Чулкова</i> | | |
| Вед. инж. | Хатеева | <i>Хатеева</i> | | |
| Ст. техн. | Струкова | <i>Струкова</i> | Арматурные сетки С1, С2 Каркас КР1 | Статист. Масса Машшт. РП 3,26 кг 24, 2 кг |
| | | | Лист 1 | Листов 1 |
| | | | ГИПРОДВТ ОТРАНС Воронежский филиал | |

Копировал: *Шмит*

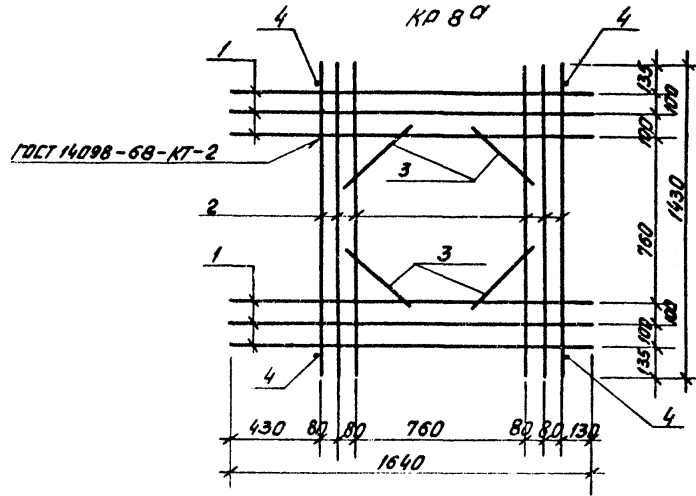
Формат А3

Альбом 11

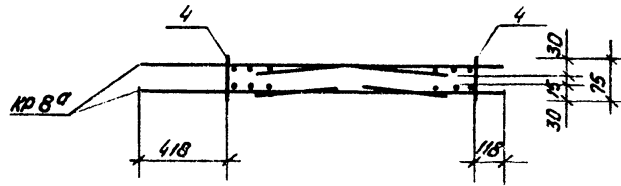
503-5-10.85

Туполов Проект

Инв. № прог. Подпись и дата. Взамен инв. №



КР 2а



Каркасы КР 8^а отличаются от каркаса КР 8 серии 1.465-7, в. 3 4 2 только расположением стержней.

Изготовление каркаса производить в соответствии с требованиями СН 393-78.

| Формат | Зона | Поз. | Обозначение | Наименование | Кол. | Примечание |
|--------|------|------|-------------|------------------------|------|------------|
| | | | | КР 8 ^а | | |
| | | | | Детали | | |
| | | | | Стержень, ГОСТ 5781-82 | | |
| Б4 | 1 | | | φ 12 A III ℓ=1430 | 6 | 1, 27 |
| Б4 | 2 | | | φ 12 A III ℓ=1640 | 6 | 1, 46 |
| Б4 | 3 | | | φ 12 A III ℓ= 450 | 4 | 0, 40 |
| | | | | | | 18, 0 |

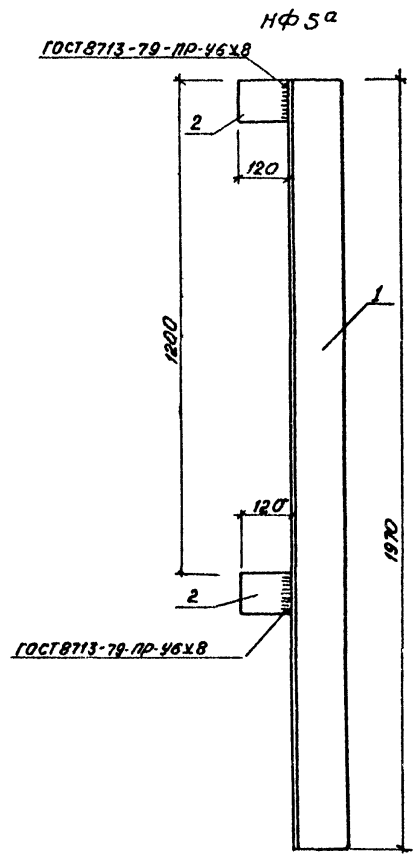
| Марка поз. | Обозначение | Наименование | Кол. | Марка ст. кт. | Примечание |
|-------------------|--------------|---------------------------|------|---------------|------------|
| | | КР 2 ^а | | | |
| | | Сборочные единицы | | | |
| КР 8 ^а | | Каркас. КР 8 ^а | 2 | | 18, 0 |
| 4 | ГОСТ 5781-82 | φ 12 A III ℓ=75 | 4 | | 0, 07 |
| | | | | | 36, 3 |

| | | | | | | |
|-------------|----------|--|--|-----------------|----------|-----------|
| И.УП. | Якущенко | | 503-5-10.85 11-КР 8 ^а ; КР 2 ^а | | | |
| И.КОНТР. | Щеголев | | Каркас плоский КР 8 ^а | Станд. | Марка | Марк. ст. |
| И.УЧ. ДИТ. | Шиварев | | | ДП | 18, 0 | |
| И.А. КОНСТ. | Кокорев | | | | 36, 3 | |
| Рук. гр. | Чулкова | | Каркас пространственный КР 2 ^а | Лист | Листов 1 | |
| Бед. маш. | Хатеева | | | Г. ПРОДВИГАТРАН | | |
| Ст. техник | Стрыкова | | Воронежский филиал | | | |

Копирован Вах

ФОРМАТ А3

Типовой проект 503-5-10.85



| Фабрика | Зона | Поз. | Обозначение | Наименование | Кол. | Примечание |
|---------|------|------|--|-------------------------|------|------------|
| | | | | <u>НФ 5^а</u> | | |
| | | | | <u>Детали</u> | | |
| Б4 | 1 | | БРС*125*14 ГОСТ 8509-78 *** Вст 3 кп 2 ГОСТ 535-79* | ℓ = 1970 | 1 | 51.8 кг |
| Б4 | 2 | | Б-100*10 ГОСТ 19903-79 Вст 3 кп 2 ГОСТ 535-79* | ℓ = 120 | 2 | 0.9 кг |
| | | | | | | 53.6 кг |

| | | | | | | |
|------------|----------|--|--|---|--------------------------------------|----------|
| ГНП | Якименко | | | 503-5-10.85 | И. НФ 5 ^а | |
| И.контр. | Щеголев | | | Насадка торцевого фахверка НФ 5 ^а | Стальная | Масса |
| Нач. отд. | Шубаев | | | | РП | 53.6 |
| И.п.контр. | Кокорев | | | Сталь марки Вст 3 кп 2 | Лист | Листов 1 |
| Рук. зр. | Чулкова | | | | ТИПРОВОТОГРАНГ Воронежский филиал | |
| Ст. инж. | Хатеева | | | | | |
| Ст. техн. | Струкова | | | | | |

Копировал Мос.- Флоринт АЗ

Альбом

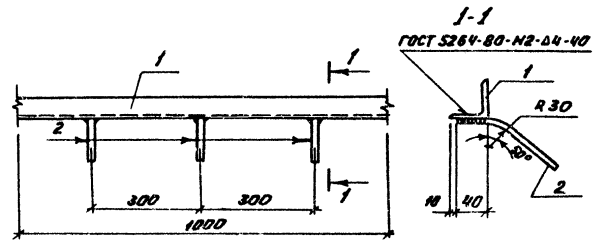
503-5-10.85

проект

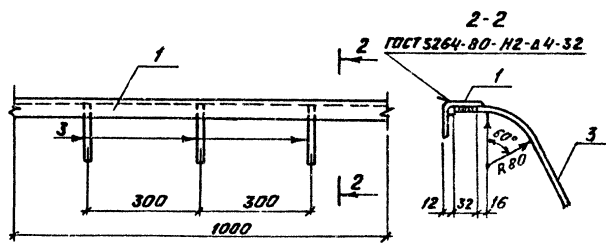
Типовой

№, дата, лист

МН1



МН2



| Форм. | Зона | Гос. | Обозначение | Наименование | Кол. | Примечание |
|-------|------|------|-------------|---|------|------------|
| | | | | <u>МН1</u> | | |
| | | | | <u>Детали</u> | | |
| Б4 | | 1 | | Уголок $\text{Б 50} \times 50 \times 5 \text{ ГОСТ 809-72}^{\text{н}} \text{ 535-78}^{\text{н}}$ $\text{ВСТЗКПЗ ГОСТ 380-71}^{\text{н}}$ | | |
| | | | | $\ell = 1000$ | 1 | 3,77кг |
| Б4 | | 2 | | Стержень, ГОСТ 5781-82 | | |
| | | | | Ф8А III, $\ell = 200$ | 3 | 0,08кг |
| | | | | <u>МН2</u> | | |
| | | | | <u>Детали</u> | | |
| Б4 | | 1 | | Уголок $\text{Б 50} \times 50 \times 5 \text{ ГОСТ 809-72}^{\text{н}} \text{ 535-78}^{\text{н}}$ $\text{ВСТЗКПЗ ГОСТ 380-71}^{\text{н}}$ | | |
| | | | | $\ell = 1000$ | 1 | 3,77кг |
| Б4 | | 3 | | Стержень, ГОСТ 5781-82 | | |
| | | | | Ф8А III, $\ell = 200$ | 3 | 0,08кг |

1. Изделия закладные изготавливать в соответствии с требованиями ГОСТ 10922-75 и СН 313-65*.
2. Нахлесточные сварные соединения анкеров производить ручной дуговой сваркой фланговыми швами.
3. Сварку производить электродами Э42А ГОСТ 9467-75.

| | | | | | | |
|----------|----------|------|-------------------------------|------------------------------------|--------|--------|
| ГМП | Якименко | Лист | 503-5-10.85 II - МН1; МН2 | | | |
| И.контр. | Щегалева | Лист | Изделия закладные МН1; МН2 | Стадия | Масса | Листов |
| Нач.отд. | Шваев | Лист | | РП | 4,01кг | 4,01кг |
| Вед.инж. | Хатеева | Лист | | Лист | Листов | |
| Ст.техн. | Стржкова | Лист | | ГНПРАВОТРАНС Воронежский филиал | | |

Копировал Мос.

Формат А3

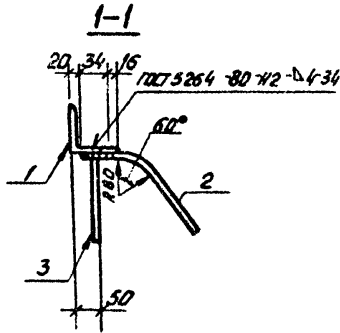
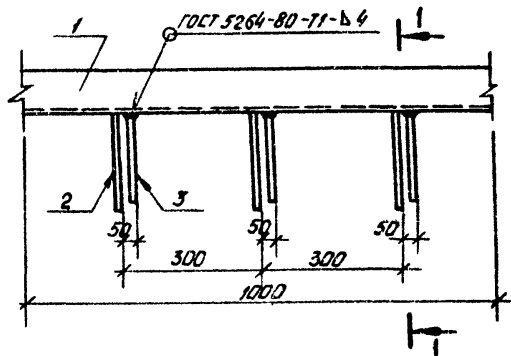
Арсом 11

503-5-10-85

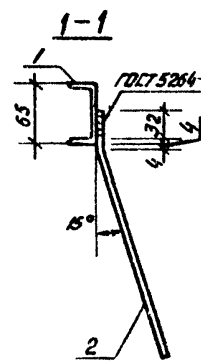
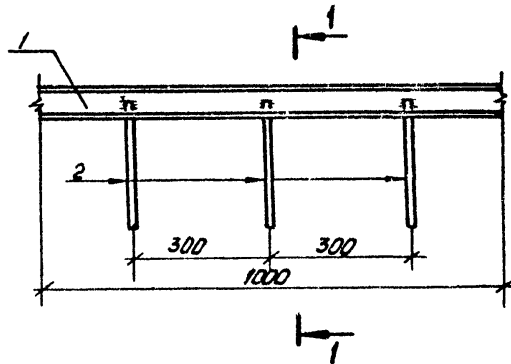
Типовой проект

Имя, № подл. Дата выдачи

МН3



МН4



| Форм. | Зона | №об. | ОБОЗНАЧЕНИЕ | НАИМЕНОВАНИЕ | КОЛ. | ПРИМЕЧАНИЕ |
|-------|------|------|-------------|---|------|------------|
| | | | | <u>МН3</u> | | |
| | | | | <u>ДЕТАЛИ</u> | | |
| 64 | 1 | | | УГОЛОК 5-110x110x8 ГОСТ 8509-78 В С73 КИ2 ГОСТ 535-79 * | | |
| | | | | ℓ = 1000 | 1 | 13,5 кг |
| 64 | 2 | | | СТЕРЖЕНЬ, ГОСТ 5781-82 | | |
| | | | | φ 8 А III, ℓ = 300 | 3 | 0,12 кг |
| 64 | 3 | | | φ 8 А III, ℓ = 200 | 3 | 0,08 кг |
| | | | | | | 14,1 |
| | | | | <u>МН4</u> | | |
| | | | | <u>ДЕТАЛИ</u> | | |
| 64 | 4 | | | УГОЛОК 6,5 П ГОСТ 8240-72 В С73 КИ2 ГОСТ 535-79 * | | |
| | | | | ℓ = 1000 | 1 | 5,9 кг |
| 64 | 2 | | | СТЕРЖЕНЬ, ГОСТ 5781-82 | | |
| | | | | φ 8 А III, ℓ = 300 | 3 | 0,12 кг |
| | | | | | | 6,3 |

1. Изделия закладные изготовлять в соответствии с требованиями ГОСТ 10922-75 и СН 313-65*.
2. Наклепочные сварные соединения анкеров производить ручной дуговой сваркой фланговыми швами.
3. Сварку производить электродами Э42 А ГОСТ 9467-75.

| | | | | | | | |
|------------|----------|--|--|--|-----------------------------|--------|---------|
| ГРУП | ЯКИМЕНКО | | | | 503-5-10-85 - II - МН3, МН4 | | |
| НАКОНТ | ЩЕГОЛЕВ | | | | Листов | 14,1 | Масштаб |
| НАЧ. ОТД. | ШУВАЕВ | | | | | | |
| СП. КОНСТ. | КОКОРЕВ | | | | Лист | Листов | 1 |
| РАСЧ. ГР. | ЧУЛКОВА | | | | | | |
| ВЕД. УМН. | ХИТЕСОВА | | | | Г И П Р О В О Т Т Р А Н С | | |
| СТ. ТЕХН. | СТРИКОВА | | | | ВОРОНЕЖСКИЙ Ф. Ш. Л. Э. П. | | |

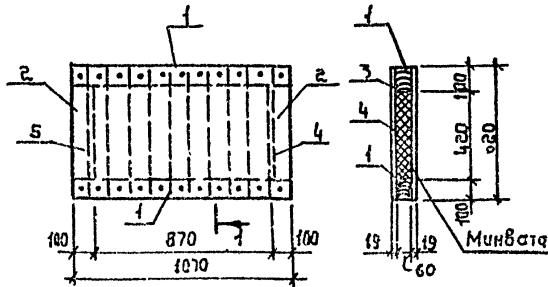
КОПИРОВАЛ Вак

ФОРМАТ А3

Тип проекта 503-5-10.85. МНВ.м.п. II

Типовой

Имя, фамилия, инициалы, должность, дата



Деревянный щит обить кровельной сталью по асбестокартону толщиной 5 мм.

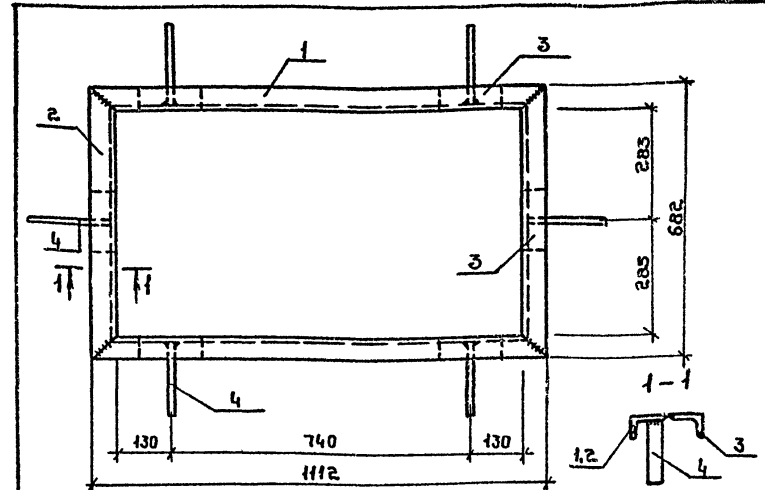
| Формат | Зона | Поз. | Обозначение | Наименование | Кол. | Примечание |
|---------------|------|------|-------------|---|------|----------------|
| <u>Детали</u> | | | | | | |
| Б4 | 1 | | | Брус 100x60 ГОСТ 8486-46, $\ell=1070$ | 2 | |
| Б4 | 2 | | | То же 100x60 То же, $\ell=420$ | 2 | |
| Б4 | 4 | | | Доска 100x19 " , $\ell=620$ | 10 | |
| Б4 | 5 | | | То же 70x19 " , $\ell=620$ | 1 | |
| Б4 | 3 | | | Кровельная сталь $\delta=0,5$ мм 17143-72* | 4,4 | м ² |
| | | | | Минвата ГОСТ 4640-76 $\gamma=100$ кг/м ³ | 0,03 | м ³ |

| | | |
|-----------|----------|--|
| Г.И.П. | Якименко | |
| И.контр. | Щеголев | |
| Нач. отд. | Шуваев | |
| П.контр. | Кокорев | |
| Рук. ср. | Чулкива | |
| Ст. инж. | Чумакова | |

503-5-10.85 - II - щ 1

Щит
щ 1

| | | |
|-------------------------------------|----------|--------|
| Стадия | Масса | Масшт. |
| РП | | |
| Лист | Листов 1 | |
| ГИПРОВТОТРАНС Воронежский филиал | | |



| Формат | Зона | Поз. | Обозначение | Наименование | Кол. | Примеч. |
|---------------|------|------|-------------|--|------|---------|
| <u>Детали</u> | | | | | | |
| Б4 | 1 | | | Уволок Б-90x56x6 ГОСТ 8509 72** ВСТ ЭКП 2 ГОСТ 535 79* | | |
| Б4 | | | | $\ell=1112$ | 2 | 2,5 кг |
| Б4 | 2 | | | $\ell=682$ | 2 | 4,6 кг |
| Б4 | 3 | | | $\ell=150$ | 6 | 1,0 кг |
| Б4 | 4 | | | Полоса 4x40 ГОСТ 103-76 ВСТ ЭКП 2 ГОСТ 535-79* $\ell=200$ | 6 | 0,3 кг |

Имя, фамилия, инициалы, дата, подпись

| | | |
|-----------|----------|--|
| Г.И.П. | Якименко | |
| И.контр. | Щеголев | |
| Нач. отд. | Шуваев | |
| П.контр. | Кокорев | |
| Рук. ср. | Шмитько | |
| Инж. | Барисова | |

503-5-10.85 - II - МНВ

Закладное изделие МНВ

| | | |
|-------------------------------------|----------|--------|
| Стадия | Масса | Масшт. |
| РП | 32 | |
| Лист | Листов 1 | |
| ГИПРОВТОТРАНС Воронежский филиал | | |

Копировал: *Иванов*

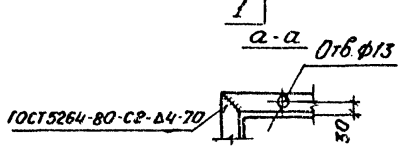
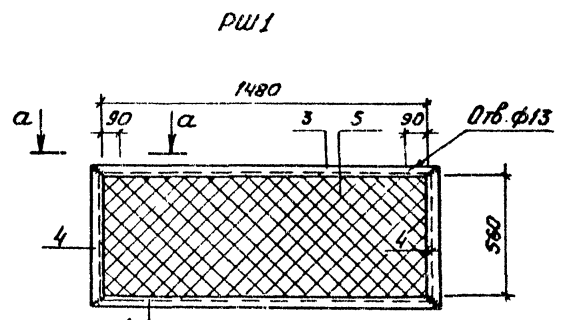
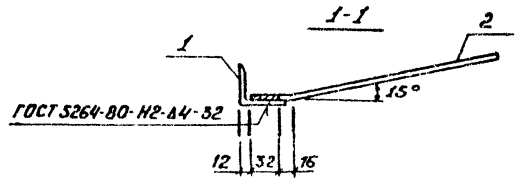
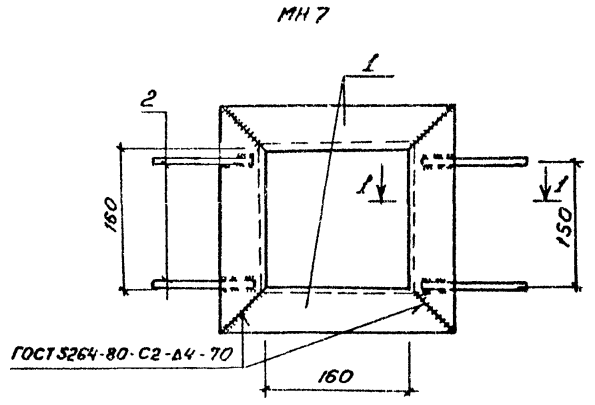
Формат А4

Дробом II

503-5-10.85

Типовой проект

В.№ табл. | Подп. и дата | Взам. инв. №

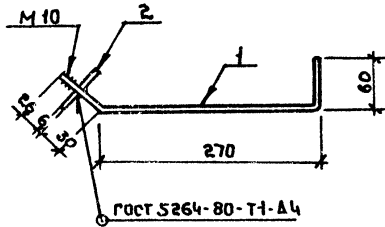


| Формат | Зона | Поз. | Обозначение | Наименование | Кол. | Примечание |
|--------|------|------|-------------|--|------|------------|
| | | | | <u>МН7</u> | | |
| | | | | <u>Детали</u> | | |
| Б4 | 1 | | | Уголок 50*50*5 ГОСТ 8509-72** ВСТ.3 КЛ.2 ГОСТ 535-79* | | |
| | | | | ℓ = 260 | 4 | 1,0 кг |
| Б4 | 2 | | | Стержень, ГОСТ 5781-82 | | |
| | | | | φ8A II, ℓ = 250 | 4 | 0,1 кг |
| | | | | | | 4,4 кг |
| | | | | <u>РШ1</u> | | |
| | | | | <u>Детали</u> | | |
| Б4 | 3 | | | Уголок 50*50*5 ГОСТ 8509-72** ВСТ.3 КЛ.2 ГОСТ 535-79* | | |
| | | | | ℓ = 1580 | 2 | 6,0 кг |
| Б4 | 4 | | | Уголок 50*50*5 ГОСТ 8509-72** ВСТ.3 КЛ.2 ГОСТ 535-79* | | |
| | | | | ℓ = 660 | 2 | 2,5 кг |
| Б4 | 5 | | | Сетка №20*1,6 ГОСТ 5336-80, F=0,8 м² | | 1,4 кг |
| | | | | | | 18,4 кг |

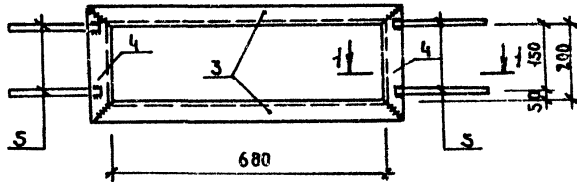
1. Изделие закладное изготавливать в соответствии с требованиями ГОСТ 10922-75 и СН 313-65*
2. Сварку производить электродом Э42А ГОСТ 9467-75

| | | | | | | | |
|---------------|----------|------|--|--------------------------------------|--------|---------|-------|
| ГМП | Якименко | И.И. | | 503-5-10.85 - II - МН7, РШ1 | | | |
| И.контр. | Щеголев | И.И. | | Изделие закладное МН7 Решетка РШ1 | Стадия | Масса | Лист. |
| Нач. отд. | Шуваев | И.И. | | | РР | 44 кг | |
| И.контр. | Какошев | И.И. | | | | 18,4 кг | |
| Рук. гр. | Чулкова | И.И. | | | Лист | Листов | |
| Вед. инж. | Хатеева | И.И. | | | | | |
| Ст. техн. | Струкова | И.И. | | | | | |
| ГКРОВАТОТРАНС | | | | | | | |

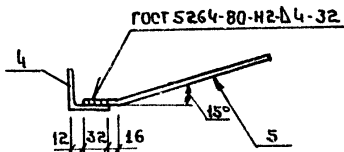
МН5



МН6



1-1



| Форм. | Зона | Поз. | Обозначение | Наименование | Кол. | Примечание |
|-------|------|------|-------------|--|------|------------|
| | | | | <u>МН5</u> | | |
| | | | | <u>Детали</u> | | |
| Б4 | | 1 | | Стержень, ГОСТ 5781-82 Ф 10А1, L = 390 | 1 | 0,24 кг |
| Б4 | | 2 | | Полоса 6x60 ГОСТ 103-76 вст. экп. 2 ГОСТ 535-79* | 1 | 0,17 кг |
| | | | | | | 0,41 кг |
| | | | | <u>МН6</u> | | |
| | | | | <u>Детали</u> | | |
| Б4 | | 3 | | Уголок 6x30x5 ГОСТ 8509-72** вст. экп. 2 ГОСТ 535-79* | 2 | 2,94 кг |
| Б4 | | 4 | | Уголок 6x30x5 ГОСТ 8509-72** вст. экп. 2 ГОСТ 535-79* | 2 | 1,13 кг |
| Б4 | | 5 | | Стержень, ГОСТ 5781-82 Ф 8А III, L = 250 | 4 | 0,1 кг |
| | | | | | | 8,54 кг |

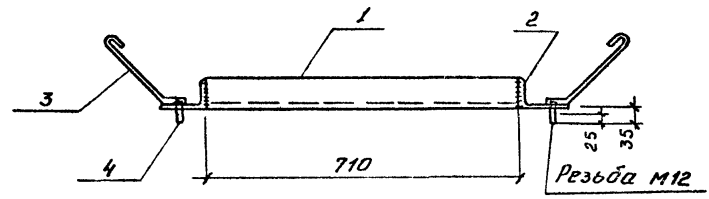
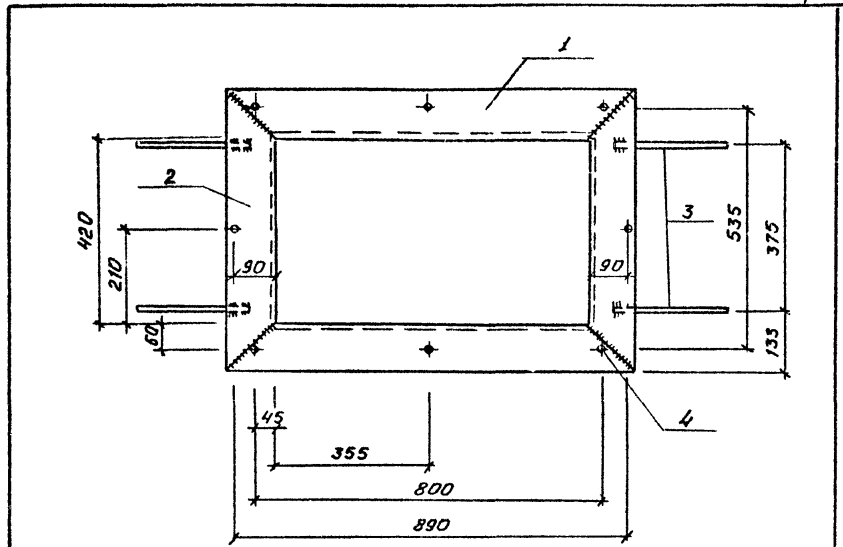
1. Изделия закладные изготовлять в соответствии с требованиями ГОСТ 10922-75 и СН 313-65*
2. Нахлесточные сварные соединения анкеров производить ручной дуговой сваркой фланговыми швами.
3. Сварное соединение анкера втавр производить ручной дуговой сваркой в раззенкованном отверстии.
4. Сварку производить электродами Э42А ГОСТ 9467-75.

| | | | | | | | |
|-------------|----------|--|--|-------------|--------------------------------------|----------|-------|
| ГНП | Якименко | | | 503-5-10.85 | II - МН5, МН6 | | |
| Н. контр. | Щеголев | | | | Изделия закладные МН5, МН6 | Сталь | Масса |
| Нач. отд. | Шуваев | | | РЛ | | 0,41 кг | |
| Гл. констр. | Кокорев | | | | Лист | Листов 1 | |
| Рук. гр. | Чулкива | | | | ГИПРОАВТОТРАНС Воронежский филиал | | |
| Вед. инж. | Хатеева | | | | | | |
| Ст. техн. | Струкова | | | | | | |

Копировал: *РМ*

Формат А3

| Формат | Этаж | Поз. | Обозначение | Наименование | Кол. | Примечан. |
|--------|------|------|----------------------------|---|------|-----------|
| | | | <u>Детали</u> | | | |
| | | | Уголок | Б-110*70*6,5 ГОСТ 8510-72* ВсГЗ КП2 ГОСТ 535-79* | | |
| 64 | 1 | | | ℓ = 930 | 2 | 8,4 кг |
| 64 | 2 | | | ℓ = 640 | 2 | 5,8 кг |
| 64 | 3 | | Ф6А1 ГОСТ 5781-82, ℓ = 250 | | 4 | 0,06 кг |
| 64 | 4 | | Ф12А1 ГОСТ 5781-82, ℓ = 50 | | 8 | 0,04 кг |

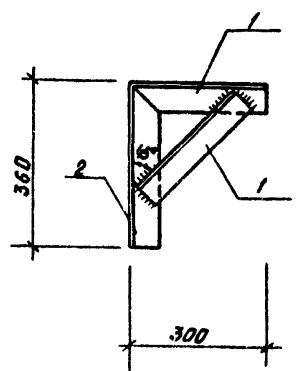


| | | | | | |
|-----------|----------|--|--------------------------------------|------------|---------|
| ГНП | Якименко | | 503-5-10.85 | - II - МН9 | |
| Н.контр. | Щегалев | | | | |
| Нач. отд. | Шубаев | | | | |
| Т.контр. | Кокорев | | | | |
| Рук. гр. | Шитыко | | | | |
| Инж. | Борисова | | | | |
| | | | Стадия | Масса | Масштаб |
| | | | РП | 29 | 1:10 |
| | | | Лист 1 | Листов 2 | |
| | | | ГНПРОВАТОТРАНС Воронежский филиал | | |

Копировал Мяс.- Формат А4

Лист № подл. Подп. и дата Взам инв. №

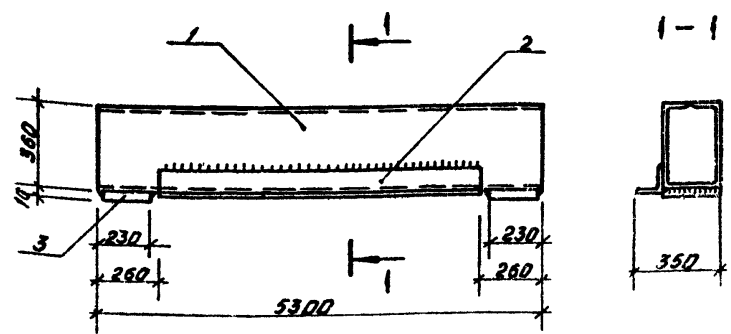
| | |
|------------------------|--------|
| 503-5-10.85 - II - МН9 | Лист 2 |
|------------------------|--------|



| Формат | Зона | Лист | ОБОЗНАЧЕНИЕ | НАИМЕНОВАНИЕ | Кол. | Примеч. |
|--------|------|------|-------------|--|------|---------|
| | | | | ДЕТАЛИ | | |
| | | | | УГОЛОК 563x5 ГОСТ 8509-72** ВСТ 3 кп 2 ГОСТ 535-79* | | |
| Б4 | | 1 | | с = 300 | 2 | 1,44 кг |
| Б4 | | 2 | | с = 360 | 1 | 1,73 кг |

| | | |
|--------------------------------------|----------|------|
| 503-5-10.85 - II - МН10 | | |
| ГЛП | ЯКУМЕНКО | Л |
| Н. КОНТ. | ЩЕГОЛЕВ | Л |
| НАЧ. ОТД. | ШУБРЕВ | Л |
| ГЛ. КОНСТ. | КОКОРЕВ | Л |
| АРХ. ГР. | ШУМТЬЯКО | Л |
| АРХ. | ИВАНОВА | Л |
| СТАДИЯ | АРХ. | 4,61 |
| ЛИСТ | ЛИСТОВ 1 | |
| ГИПРОАВТОТРАНС ВОРОНЕЖСКИЙ ФИЛИАЛ | | |
| ФОРМАТ А4 | | |

ИЗВ. 12-1994. Издательство и дизайн. Указан. введ. г.

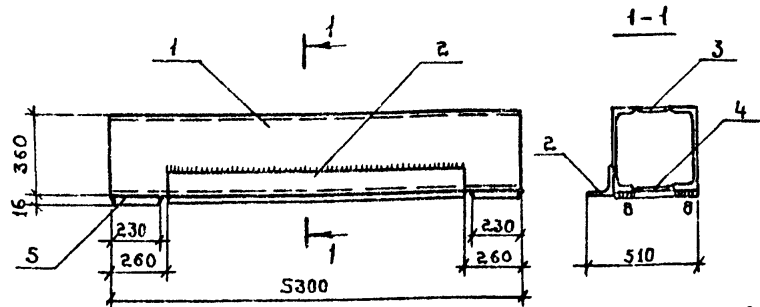


| Формат | Зона | Лист | ОБОЗНАЧЕНИЕ | НАИМЕНОВАНИЕ | Кол. | Примеч. |
|--------|------|------|-------------|--|------|----------|
| | | | | ДЕТАЛИ | | |
| | | | | ШВЕЛЛЕР 36 ГОСТ 8240-72** ВСТ 3 кп 2 ГОСТ 535-79* | | |
| Б4 | | 1 | | с = 5300 | 2 | 222,0 кг |
| | | | | УГОЛОК 125x8 ГОСТ 8509-72** ВСТ 3 кп 2 ГОСТ 535-79* | | |
| Б4 | | 2 | | с = 4780 | 1 | 74,0 кг |
| | | | | ПОЛОСА 16x220 ГОСТ 103-76 ВСТ 3 кп 2 ГОСТ 535-79* | | |
| Б4 | | 3 | | с = 225 | 2 | 6,4 кг |

| | | |
|--------------------------------------|----------|-------|
| 503-5-10.85 - II - ПР13-1 | | |
| ГЛП | ЯКУМЕНКО | Л |
| Н. КОНТ. | ЩЕГОЛЕВ | Л |
| НАЧ. ОТД. | ШУБРЕВ | Л |
| ГЛ. КОНСТ. | КОКОРЕВ | Л |
| АРХ. ГР. | ШУМТЬЯКО | Л |
| СТАДИЯ | АРХ. | 530,8 |
| ЛИСТ | ЛИСТОВ 1 | |
| ГИПРОАВТОТРАНС ВОРОНЕЖСКИЙ ФИЛИАЛ | | |
| ФОРМАТ А4 | | |

ИЗВ. 12-1994. Издательство и дизайн. Указан. введ. г.

КОПИРОВАНА Вруч.

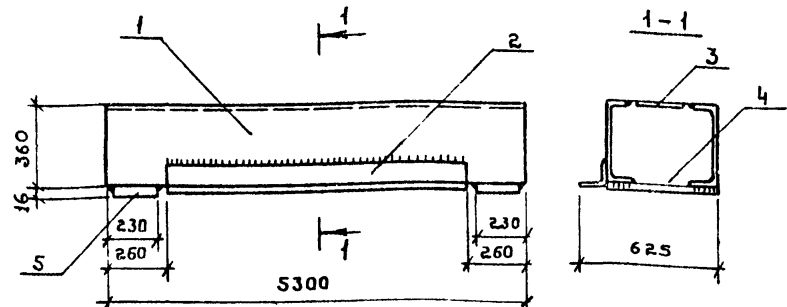


Неогаборенные швы $h = 6$ мм по длине соприкосновения элементов.

| Формат | Зона | Поз. | Обозначение | Наименование | Кол | Примеч. |
|--------|------|------|-------------|---|-----|----------|
| | | | | <u>Детали</u> | | |
| | | | | Швеллер 36 ГОСТ 8240-72* ВСтЗкп 2 ГОСТ 535-79* | | |
| Б4 | | 1 | | $l = 5300$ | 2 | 222,0 кг |
| | | | | Уголок 125*8 ГОСТ 8509-72* ВСтЗкп 2 ГОСТ 535-79* | | |
| Б4 | | 2 | | $l = 4780$ | 1 | 74,0 кг |
| | | | | Полоса 8*160 ГОСТ 103-76 ВСтЗкп 2 ГОСТ 535-79* $l = 5300$ | 1 | 53,0 кг |
| Б4 | | 3 | | $l = 4700$ | 1 | 47,6 кг |
| Б4 | | 4 | | Полоса 16*220 ГОСТ 103-76 ВСтЗкп 2 ГОСТ 535-79* $l = 380$ | 2 | 10,5 кг |

Шиф. № подл. Подпись и дата

| | | | | | | |
|-------------|----------|--|--|--------------------------------------|----------|---------|
| ГНП | Якименко | | | 503-5-10.85 - 11- ПР13-2 | | |
| Н.контр. | Щедролов | | | | | |
| Нач. отд. | Шубаев | | | Стадия | Масса | Масштаб |
| Гл. констр. | Кокорев | | | РП | 639,6 | 1:20 |
| Рук. в.р. | Шмитько | | | Лист | Листов 1 | |
| | | | | ГИПРОАВТОТРАНС Воронежский филиал | | |



| Формат | Зона | Поз. | Обозначение | Наименование | Кол | Примеч. |
|--------|------|------|-------------|---|-----|----------|
| | | | | <u>Детали</u> | | |
| | | | | Швеллер 36 ГОСТ 8240-72* ВСтЗкп 2 ГОСТ 535-79* | | |
| Б4 | | 1 | | $l = 5300$ | 2 | 222,0 кг |
| | | | | Уголок 125*8 ГОСТ 8509-72* ВСтЗкп 2 ГОСТ 535-79* | | |
| Б4 | | 2 | | $l = 4780$ | 1 | 74,0 кг |
| | | | | Полоса 8*280 ГОСТ 103-76 ВСтЗкп 2 ГОСТ 535-79* $l = 5300$ | 1 | 93,3 кг |
| Б4 | | 3 | | $l = 4700$ | 1 | 82,7 кг |
| Б4 | | 4 | | Полоса 16*220 ГОСТ 103-76 ВСтЗкп 2 ГОСТ 535-79* $l = 500$ | 2 | 13,8 кг |

Шиф. № подл. Подпись и дата

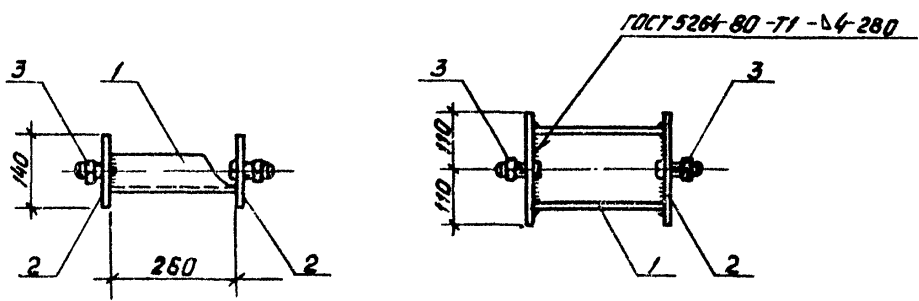
| | | | | | | |
|-------------|----------|--|--|--------------------------------------|----------|---------|
| ГНП | Якименко | | | 503-5-10.85 - 11- ПР13-3 | | |
| Н.контр. | Щедролов | | | | | |
| Нач. отд. | Шубаев | | | Стадия | Масса | Масштаб |
| Гл. констр. | Кокорев | | | РП | 721,6 | 1:200 |
| Рук. в.р. | Шмитько | | | Лист | Листов 1 | |
| | | | | ГИПРОАВТОТРАНС Воронежский филиал | | |

Копировал: *Алиев*

Формат А4

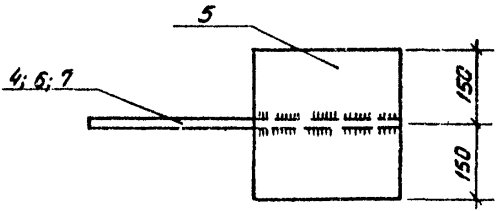
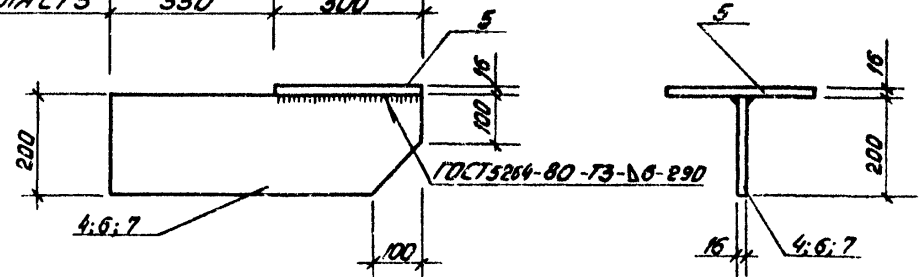
503-5-10.85 АННОТОМ II
ТУЛОВОЙ ПРОЕКТ

МС 1



СТ 1; СТ 2; СТ 3

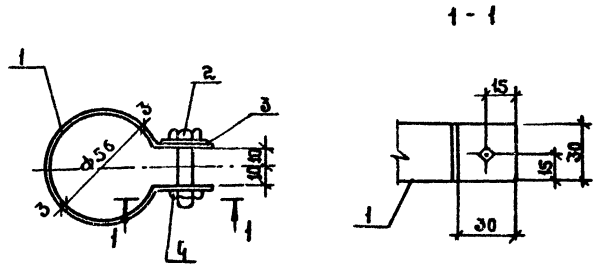
| | | |
|----------|-----|-----|
| ДЛЯ СТ 1 | 230 | 300 |
| ДЛЯ СТ 2 | 280 | 300 |
| ДЛЯ СТ 3 | 330 | 300 |



| КОД | ЗОНА | Поз. | ОБОЗНАЧЕНИЕ | НАИМЕНОВАНИЕ | КОЛ. | ПРИМЕЧАНИЕ |
|-----|------|------|-------------|--|------|------------|
| | | | | <u>МС 1</u> | | |
| | | | | <u>ДЕТАЛИ</u> | | |
| БВ | | 1 | | ШВЕЛЕР 16 ГОСТ 8240-72 В СТ 3 КЛ 2 ГОСТ 535-79* | 1 | 3,69 КГ |
| | | | | $e = 260$ | | |
| БВ | | 2 | | ПОДСА 6-140x8 ГОСТ 103-76 В СТ 3 КЛ 2 ГОСТ 535-79* | 2 | 1,93 КГ |
| | | | | $e = 220$ | | |
| БВ | | 3 | | БОЛТ М16 ГОСТ 7798-70* В СТ 3 КЛ 2 ГОСТ 380-71* $e = 50$ | 2 | 0,10 КГ |
| | | | | | | 7,75 КГ |
| | | | | <u>СТ 1</u> | | |
| | | | | <u>ДЕТАЛИ</u> | | |
| БВ | | 4 | | ПОДСА 6-200x16 ГОСТ 103-76 В СТ 3 КЛ 2 ГОСТ 535-79* $e = 530$ | 1 | 13,3 КГ |
| БВ | | 5 | | ПОДСА 6-300x16 ГОСТ 103-76 В СТ 3 КЛ 2 ГОСТ 535-79* $e = 300$ | 1 | 11,30 КГ |
| | | | | | | 24,6 КГ |
| | | | | <u>СТ 2</u> | | |
| | | | | <u>ДЕТАЛИ</u> | | |
| БВ | | 6 | | ПОДСА 6-200x16 ГОСТ 103-76 В СТ 3 КЛ 2 ГОСТ 535-79* $e = 580$ | 1 | 14,6 КГ |
| БВ | | 5 | | ПОДСА 6-300x16 ГОСТ 103-76 В СТ 3 КЛ 2 ГОСТ 535-79* $e = 300$ | 1 | 11,30 КГ |
| | | | | | | 25,9 КГ |
| | | | | <u>СТ 3</u> | | |
| | | | | <u>ДЕТАЛИ</u> | | |
| БВ | | 7 | | ПОДСА 6-200x16 ГОСТ 103-76 В СТ 3 КЛ 2 ГОСТ 535-79* $e = 630$ | 1 | 15,8 КГ |
| БВ | | 5 | | ПОДСА 6-300x16 ГОСТ 103-76 В СТ 3 КЛ 2 ГОСТ 535-79* $e = 300$ | 1 | 11,30 КГ |
| | | | | | | 27,1 КГ |

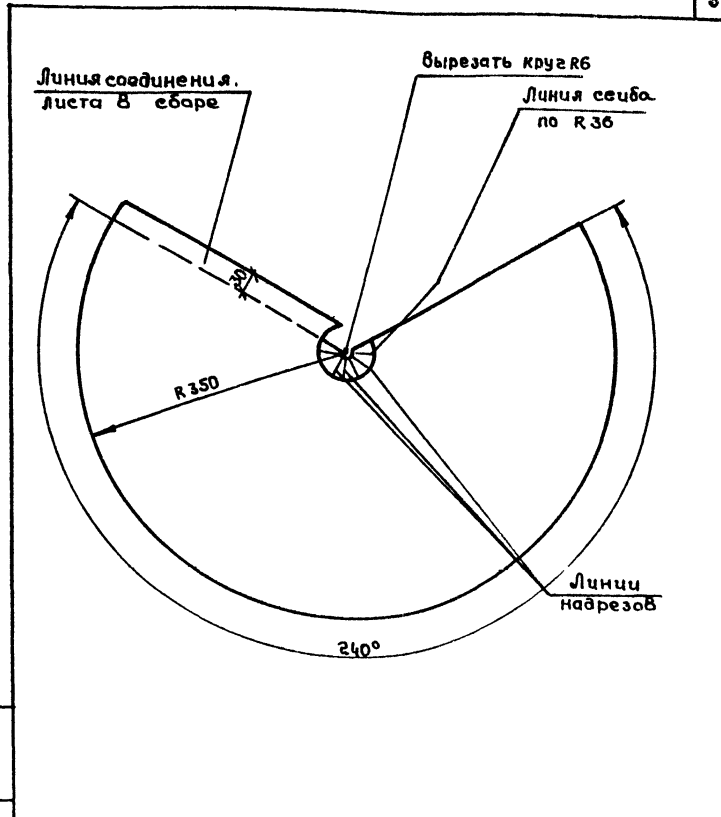
| | | | | | | |
|------------|----------|--|---|----------|---------|--------|
| ГУП | ЯКИМЕНКО | | 503-5-10.85 - II - МС 1, СТ 1-СТ 3 | | | |
| Н. КОМТ. | ЩЕГОЛЕВ | | УЗЕЛИЕ СРЕДИТЕЛЬНОЕ МС 1 ОПОРНЫЕ СТОЛКИ СТ 1 ÷ СТ 3 | СТАДИЯ | МАСТР | МАШИСТ |
| НРУ. ОТА. | ШУВАЕВ | | | РП | 7,75 КГ | |
| ГЛАВ. ИНЖ. | КОКОРЕВ | | | | 24,6 КГ | |
| РИС. ГР. | ЧУЛКОВА | | | | 25,9 КГ | |
| ВЕД. ИНЖ. | ЛАТЕЕВА | | | | 27,1 КГ | |
| СТ. ТЕХН. | ГРУКОВА | | | ЛИСТОВ 1 | | |
| | | | ГИПРОАВИАТРАНС | | | |
| | | | ВОРОНЕЖСКИЙ ФИЛИАЛ | | | |
| | | | ФОРМАТ А3 | | | |

КОПИЯ ВАН ВАН



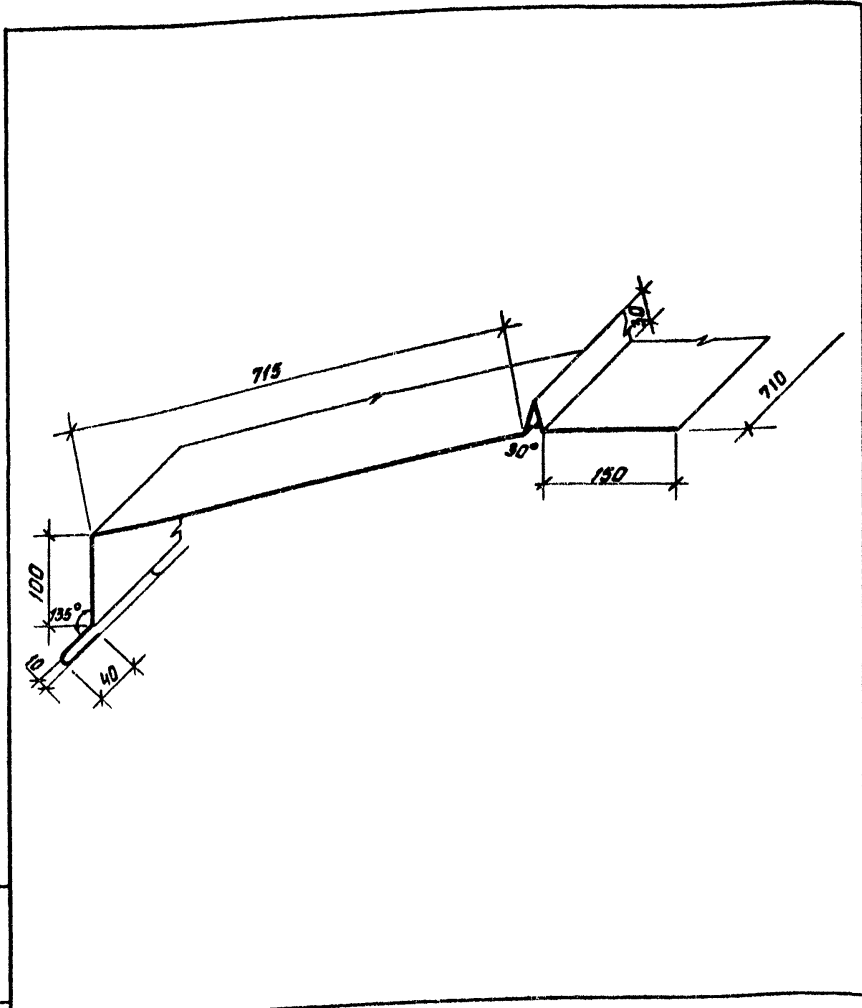
| Формат | Зона | Поз. | Обозначение | Наименование | Кол. | Примечан. |
|--------|------|------|-------------|-------------------------------------|------|-----------|
| | | | | <u>МСЭ</u> | | |
| | | | | <u>Детали</u> | | |
| Б4 | 1 | | | Лента 30x3 ГОСТ 2284-79* ε = 260 | 1 | 0,2 кг |
| Б4 | 2 | | | Болт М10x40 ГОСТ 7796-70* | 1 | 0,037 кг |
| Б4 | 3 | | | Шайба 10 ГОСТ 11371-78 | 1 | 0,004 кг |
| Б4 | 4 | | | Гайка М10 ГОСТ 5915-70* | 1 | 0,011 кг |

| | | | | | | | |
|--------------|-----------|--------------------|--|--------------------------------------|----------|-------|--------|
| ГНП Якименко | | 503-5-10.85-11-МСЭ | | Стация | | Масса | Масшт. |
| Н. контр. | Щеголев | | | РП | 0,3 | | |
| Нач. отд. | Шуваев | | | Лист | Листов 1 | | |
| Л. конст. | Кокорев | | | ГИПРОАВТОТРАНС Воронежский филиал | | | |
| Р.к. ср. | Шмитько | | | | | | |
| Инж. | Стелучева | | | | | | |

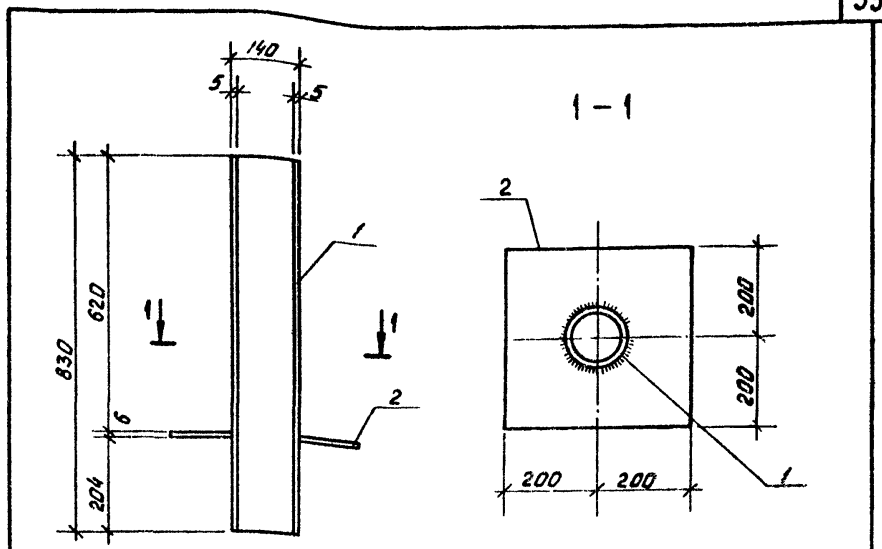


| | | | | | | | |
|--------------|-----------|------------------------|--|--------------------------------------|----------|-------|--------|
| ГНП Якименко | | 503-5-10.85 - 11 - МСЭ | | Стация | | Масса | Масшт. |
| Н. контр. | Щеголев | | | РП | 2,0 | | |
| Нач. отд. | Шуваев | | | Лист | Листов 1 | | |
| Л. конст. | Кокорев | | | ГИПРОАВТОТРАНС Воронежский филиал | | | |
| Р.к. ср. | Шмитько | | | | | | |
| Инж. | Стелучева | | | | | | |

Копировал: *[Signature]* Формат А4



| | | |
|--|---|---|
| 503-5-10.85 - 11 - МС4 | | |
| ГЛП И. КОНТ. ИРЧ. ОТД. ГЛ. КОНСТ. РИК. ГР. СТ. УИИИ | ИКИМЕНКО ШЕГОЛЕВ ШУВАРЕВ КОКОРЕВ ШИПЦОВА СИЛА СТЕПАНОВА | ФАЯТУК МС4 СТАИЯ МОССА МАСИТАБ РП 4,5 КГ ЛИСТ ЛИСТОВ 1 ЛИСТ 0,7x1115 ГОСТ 7118-78 L=710 ФОРМАТ А4 |

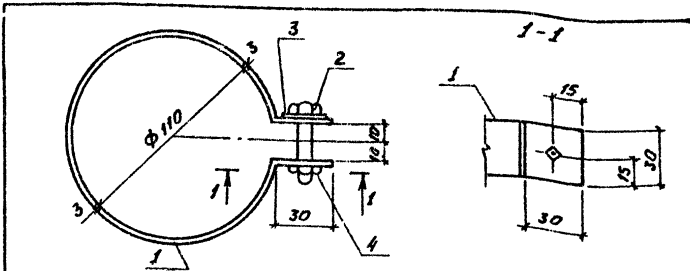


| ФОРМАТ | КОЛ-ВО | ОБОЗНАЧЕНИЕ | НАИМЕНОВАНИЕ | КОЛ. | ПРИМ.Ч. |
|--------|--------|-------------|--|------|---------|
| | | | <u>ДЕТАЛИ</u> | | |
| Б4 | 1 | | ТРУБА 140x5 ГОСТ 8732-78 * L=830 10 ГОСТ 8731-74 * | 1 | 13,8 КГ |
| Б4 | 2 | | ЛЮДСЯ 6x400 ГОСТ 82-70 * СТЗ ГОСТ 14637-79 D=400 | 1 | 7,5 КГ |

ШИВ. № ПОСЛ. В КОМПЛЕКТЕ И ДАТА ВВЕДЕНИЯ В ИСП.

| | | |
|--|---|--|
| 503-5-10.85 - 11 - МС5 | | |
| ГЛП И. КОНТ. ИРЧ. ОТД. ГЛ. КОНСТ. РИК. ГР. УИИИ | ИКИМЕНКО ШЕГОЛЕВ ШУВАРЕВ КОКОРЕВ ШИПЦОВА СИЛА СТЕПАНОВА | ПАТРУБОК МС5 СТАИЯ МОССА МАСИТАБ РП 21,3 ЛИСТ ЛИСТОВ 1 ГИПРОАВТОТРАНС ВОРОНЕЖСКИЙ ФИЛИАЛ ФОРМАТ А4 |

КОПИРОВАЛ ВЕК



| Формат | Зона | Лист | Обозначение | Наименование | Кол. | Примечан. |
|--------|------|------|-------------|--------------------------------|------|-----------|
| | | | | МС 4 | | |
| | | | | <u>Детали</u> | | |
| Б4 | | 1 | | Лента 3x30 ГОСТ 2 284-79 б-430 | 1 | 0,31кг |
| Б4 | | 2 | | Болт М10x40 ГОСТ 7796-70* | 1 | 0,837кг |
| Б4 | | 3 | | Шайба 10 ГОСТ 11371-78 | 1 | 0,004кг |
| Б4 | | 4 | | Лайка М10 ГОСТ 5915-70* | 1 | 0,011кг |

| ГМП | И.контр. | Нач. отд. | Нач. конст. | Рук. гр. | Ниж. | Исполн. | Лист | Листов |
|----------|----------|-----------|-------------|----------|-----------|---------|------|--------|
| Якименко | Щеголев | Шувалов | Кокорев | Шинько | Степучева | Линь | 1 | 1 |

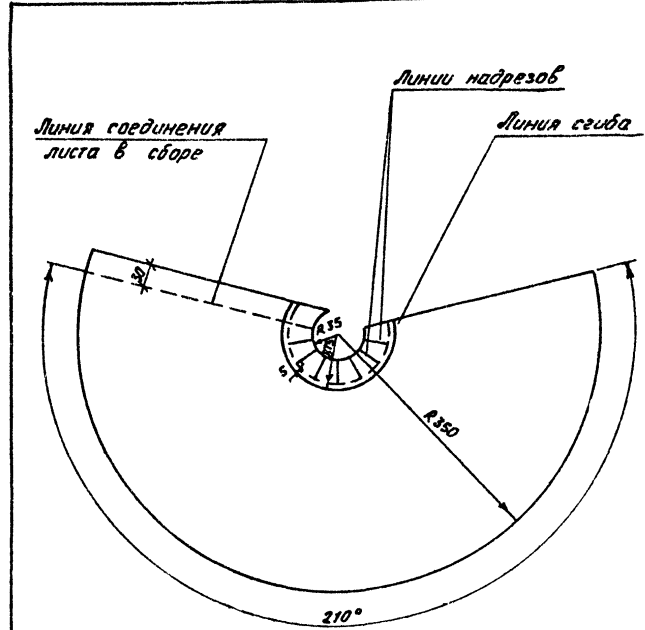
503-5-10.85 - II - МС 6

| Листов | Масса | Масштаб |
|--------|-------|---------|
| рп | 0,4 | |

Обжимной хомут МС 6

| Лист | Листов |
|------|--------|
| | 1 |

ГНПРОВАТО ТРАНС
Воронежский филиал



| Формат | Зона | Лист | Обозначение | Наименование | Кол. | Примечан. |
|--------|------|------|-------------|--------------------------------|------|-----------|
| | | | | МС 7 | | |
| | | | | <u>Детали</u> | | |
| Б4 | | 1 | | Лента 3x30 ГОСТ 2 284-79 б-430 | 1 | 0,31кг |
| Б4 | | 2 | | Болт М10x40 ГОСТ 7796-70* | 1 | 0,837кг |
| Б4 | | 3 | | Шайба 10 ГОСТ 11371-78 | 1 | 0,004кг |
| Б4 | | 4 | | Лайка М10 ГОСТ 5915-70* | 1 | 0,011кг |

| ГМП | И.контр. | Нач. отд. | Нач. конст. | Рук. гр. | Ниж. | Исполн. | Лист | Листов |
|----------|----------|-----------|-------------|----------|-----------|---------|------|--------|
| Якименко | Щеголев | Шувалов | Кокорев | Шинько | Степучева | Линь | 1 | 1 |

503-5-10.85 - II - МС 7

| Листов | Масса | Масштаб |
|--------|-------|---------|
| рп | 2,0 | |

Фартук МС 7

| Лист | Листов |
|------|--------|
| | 1 |

Лист 0,7x710 ГОСТ 1118-78, л-500

ГНПРОВАТО ТРАНС
Воронежский филиал

Отпечатано
в Новосибирском филиале ЦИТП
630064 г. Новосибирск пр. Карла Маркса 1
Выдано в печать "9" "I" 1986 г.
Заказ 111 Тираж 90