

ТИПОВОЙ ПРОЕКТ  
901-3-255.89

ГЛАВНЫЙ КОРПУС  
ДЛЯ СТАНЦИИ ОЧИСТКИ ВОДЫ  
ПОВЕРХНОСТНЫХ ИСТОЧНИКОВ  
МУТНОСТЬЮ ДО 120 МГ/л  
ПРОИЗВОДИТЕЛЬНОСТЬЮ 5.0 ТЫС. М<sup>3</sup>/СУТКИ

23597-07

АЛЬБОМ 5

КЖИ СТРОИТЕЛЬНЫЕ ИЗДЕЛИЯ

СФ ЦИТИ 620062, г.Свердловск, ул.Чебышева, 4  
Зак 5913 инв. 23597-07 тираж 100  
Сдано в печать 10.11 1989 Цена 4-26

ТИПОВОЙ ПРОЕКТ  
901-3-255.89

ГЛАВНЫЙ КОРПУС  
ДЛЯ СТАНЦИИ ОЧИСТКИ ВОДЫ  
ПОВЕРХНОСТНЫХ ИСТОЧНИКОВ  
МУТНОСТЬЮ ДО 120 МГ/Л  
ПРОИЗВОДИТЕЛЬНОСТЬЮ 5.0 ТЫС М<sup>3</sup>/СУТКИ

23597-07

Альбом 5

КЖИ СТРОИТЕЛЬНЫЕ ИЗДЕЛИЯ

© сф ЦИТИ Госстроя СССР, 1986г.

ПРОЕКТ

Утвержден Госкомархитектуры  
приказ № 242 от 29 июля 1986г.

РАЗРАБОТАН  
ЦНИИЭП инженерного оборудования  
городов жилых и общественных зданий

ГЛАВНЫЙ ИНЖЕНЕР ИНСТИТУТА  
ОТВЕТСТВЕННЫЙ ИСПОЛНИТЕЛЬ

 / А. КЕТАОВ /  
 / И. НОВИК /

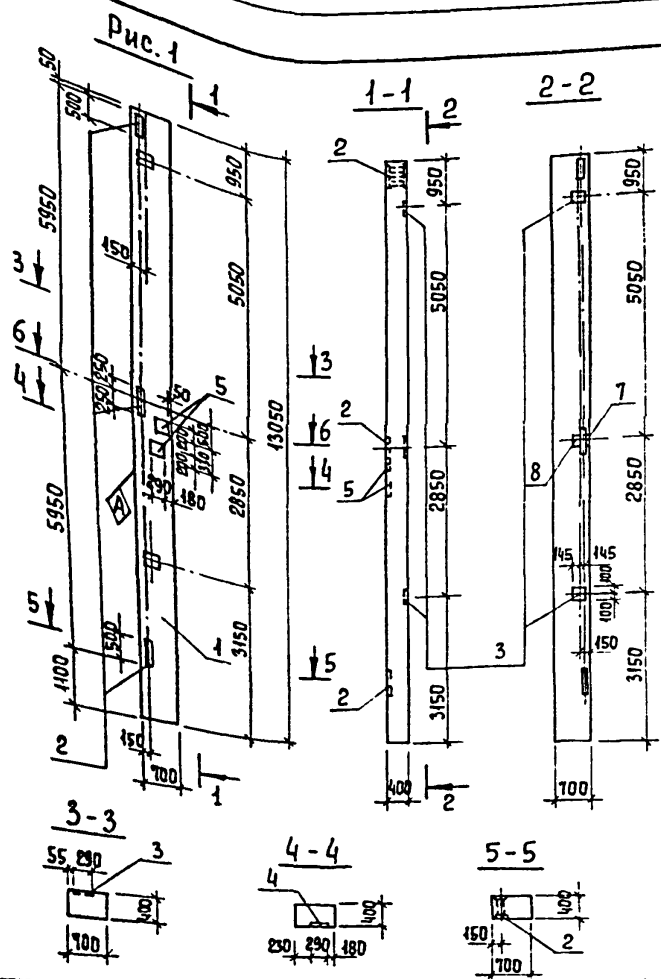
## Содержание

## альбома

Обозначение	Наименование	Стр.
т.п. 901-3-255.89	Содержание альбома	2
к.ж.и. 01.00	Колонна К120-19а; К120-19б; К120-19в; К120-19г; К120-19ж; К120-19и	3.. 5
02.0.0.	Колонна 8КФ127-1а	6
03.0.0.	Колонна К60-7а; К60-7б; К60-7в; К60-7г; К60-7ж; К60-7и.	7; 8
04.0.0.	Колонна 2Кз.36-2.1а; 2Кз.36-2.1б; 2Кз.36-2.1в;	9
05.0.0.	Колонна 2Кз.36-2.1г	10
06.0.0.	Колонна 2Кз.36-2.1г; 2Кз.36-2.1ж; 2Кз.36-2.1и 2Кз.36-2.1к; 2Кз.36-2.1л; 2Кз.36-2.1м	11; 12
07.0.0.	Колонна 2Кз.36-1а; 2Кз.36-1б; 2Кз.36-1в	13
08.0.0.	Колонна 2Кз.36-2.2а; 2Кз.36-2.2б.	14
09.0.0.	Колонна 1Кз.36а; 1Кз.36б	15
10.0.0.	Колонна 6КФ 69-1а	16
20.0.0.	Балка 1Бсп12-5АЦ-Н-А; 2Бсп12-6АЦ-Н-Д	17; 18
21.0.0.	Балка 1Бсп12-5АЦ-Н-Б	19
30.0.0.	Ригель РДп4.57-80АЦ-А; РДп4.57-80АЦ-Б; РДп4.57-80АЦ-Д; РДп4.57-80АЦ-Е	20; 21
31.0.0.	Ригель РДп4.57-60АЦ-А	22
32.0.0.	Ригель РДп4.57-45А	23
33.0.0.	Ригель Роп4.57-45А; Роп4.57-45Б; Роп4.57-45Д	24; 25
40.0.0.	Диафрагма жесткости 2Д26.36А 2Д26.36Б; 2Д26.36Д	26; 27
41.0.0.	Диафрагма жесткости 1Дп26.36А	28
42.0.0.	Диафрагма жесткости 1Д26.36А; 1Д26.36Б	29
43.0.0.	Диафрагма жесткости 1Д30.36А; 1Д30.36Б	30
44.0.0.	Диафрагма жесткости 2Д30.36А; 2Д30.36Б	31
50.0.0.	Плита покрытия ПП10-5АЦ-Т-80ФН-300П-А	32
51.0.0.	Плита покрытия ПП1-5АЦ-Т-80ФН-300П-А; ПП1-5АЦ-Т-80ФН-300П-Б; ПП1-5АЦ-Т-80ФН-300П-Д	33
45.0.0.	Панель стеновая псв.12.2.0-2.А-34-А; пс 82.5.12.2.0-2.А-1.34-Б; пс 62.5.12.2.0-2.А-2.34-Б	54

Обозначение	Наименование	Стр.
т.п. 901-3-255.89 к.ж.и. 52.0.0.	Плита покрытия ПП1-2АЦ-Т-80ФН-300П-А; ПП1-2АЦ-Т-80ФН-300П-Б; ПП1-2АЦ-Т-80ФН-300П-Д	34
53.0.0.	Плита покрытия ПРС 56.15-10АЦ-Т-А; ПРС 56.15-10АЦ-Т-Б; ПРС 56.15-10АЦ-Т-Д; ПРС 56.15-10АЦ-Т-Е; ПРС 56.15-10АЦ-Т-Ж; ПРС 56.15-10АЦ-Т-И	35, 36
54.0.0.	Панель пс1; пс2; пс3; пс4; пс5; пс6; пс7	37... 39
55.0.0.	Лоток ПТ1	40
56.0.0.	Щит металлический Ц1	41
57.0.0.	Щит металлический Ц2	42
58.0.0.	Щит Ц3	42
59.0.0.	Рамка металлическая РМ1	43
60.0.0.	Рамка металлическая РМ2	43
61.0.0.	Элемент соединительный МС2	44
62.0.0.	Элемент соединительный МС1	44
63.0.0.	Решетка Р1	45
54.1.0.	Сетка С1	45
55.1.0.	Сетка С2	46
55.2.0.	Сетка С3	46
55.3.0.	Сетка С4	47
64.0.0.	Закладная деталь МН1	47
65.0.0.	Каркас КР1	48
66.0.0.	Закладная деталь МН2	48
67.0.0.	Лоток металлический ЛМ1	49
68.0.0.	Водослив В1	49
69.0.0.	Сетка С5	50
70.0.0.	Сетка С6	50
71.0.0.	Каркас пространственный (КП1; КП2)	51
71.1.0.	Каркас плоский КР2	51
72.0.0.	Каркас пространственный КП3	52
73.0.0.	Каркас плоский (КР3; КР4)	52
74.0.0.	Соединительный элемент МС3	53
75.0.0.	Петля пп1	53
76.0.0.	Сетка арматурная С7	55
77.0.0.	Сетка арматурная С8	55

А1660М 5



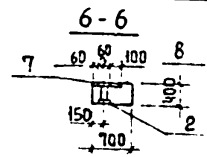
ФОРМАТ	ЗОНА	ПОЗ	ОБОЗНАЧЕНИЕ	НАИМЕНОВАНИЕ	КОЛИЧЕСТВО НА ИСПОЛНЕНИЕ					ПРИМЕЧ.
					Т.П. 901-3-255.89	к.ж.и. 01.0.0.	-01	-02	-03	
<b>ДОКУМЕНТАЦИЯ</b>										
			1.423-5 вып.1.	ЖЕЛЕЗОБЕТОННЫЕ КОЛОННЫ ПРЯМОУГОЛЬНОГО СЕЧЕНИЯ ДЛЯ ОДНОЭТАЖНЫХ ПРОИЗВОДСТВЕННЫХ ЗАДАНИЙ БЕЗ МОСТОВЫХ КРАЕВ ВЫСОТой 10,8; 12,0; 13,2; 14,4	×	×	×	×	×	×
<b>СБОРОЧНЫЕ ЕДИНИЦЫ</b>										
А4	1		1.423-5 вып.1	КОЛОННА К120-19	1	1	1	1	1	1
А4	2		1.423-5 вып.2	ИЗДЕЛИЕ ЗАКЛАДНОЕ ИМ-1	3	3	3	3	3	3
А4	3		1.423-5 вып.2	ИЗДЕЛИЕ ЗАКЛАДНОЕ М1-12	3	-	3	3	-	3
А4	4		1.423-5 вып.2	ИЗДЕЛИЕ ЗАКЛАДНОЕ ИМ1-4	-	2	1	1	2	1
А4	5		1.423-5 вып.2	ИЗДЕЛИЕ ЗАКЛАДНОЕ ИМ1-6	2	8	3	2	12	3
А4	6		1.423-5 вып.2	ИЗДЕЛИЕ ЗАКЛАДНОЕ М1-14	-	8	-	-	8	-
А4	7		1.400-15.81.110-06	ИЗДЕЛИЕ ЗАКЛАДНОЕ МН103-1	1	-	1	1	-	1
А4	8		1.400-15.81.120-55	ИЗДЕЛИЕ ЗАКЛАДНОЕ МН114-2	1	-	1	1	-	1

ВЕДОМОСТЬ РАСХОДА СТАЛИ НА ДОПОЛНИТЕЛЬНЫЕ ЗАКЛАДНЫЕ ИЗДЕЛИЯ НА ОДИН ЭЛЕМЕНТ, КГ

МАРКА ЭЛЕМЕНТА	ИЗДЕЛИЯ ЗАКЛАДНЫЕ												ОБЩИЙ РАСХОД		
	АРМАТУРА КЛАССА						ПРОКАТ МАРКИ								
	А-I			А-III			В ст 3 ПС 6								
	ГОСТ 5781-82			ГОСТ 8509-86			ГОСТ 19903-74								
	φ6	Итого	φ8	φ12	φ14	φ22	Итого	Л63x5	S-6	S-8	S-10	S-12	S-16	Итого	
К120-19а	0,4	0,4	0,3	9,5	-	2,8	12,6	-	0,6	1,9	23,0	53,7	45,3	124,5	137,5
К120-19б	2,0	2,0	-	19,2	5,6	14,0	36,8	12,0	-	-	50,4	53,7	45,3	161,4	200,2
К120-19в	0,8	0,8	0,3	11,5	2,8	5,6	20,2	-	0,6	1,9	34,4	53,7	45,3	135,9	156,9
К120-19е	0,6	0,6	0,3	9,5	2,8	4,2	16,8	-	0,6	1,9	29,8	53,7	45,3	131,3	148,7
К120-19ж	2,8	2,8	-	27,2	5,6	19,6	52,4	12,0	-	-	68,8	53,7	45,3	179,8	235,0
К120-19и	0,8	0,8	0,3	11,5	2,8	5,6	20,2	-	0,6	1,9	34,4	53,7	45,3	135,9	156,9

1 ЗНАК Δ НАНЕСИ НЕСМЫВАЕМОЙ КРАСКОЙ.  
 2 ПОКРЫТИЕ ЗАКЛАДНЫХ ДЕТАЛЕЙ - ГОР. Ц 50-60.  
 3 РАБОЧИЕ УЗЛЫ ЗАКЛАДНЫХ ИЗДЕЛИИ СМ СЕРИЮ 1.423-5. ВЫП.1.

ОБОЗНАЧЕНИЕ	МАРКА	РИС.
Т.П. 901-3-255.89 - КЖ.И. 01.0.0	К120-19а	1
-01	К120-19б	2
-02	К120-19в	3
-03	К120-19е	4
-04	К120-19ж	5
-05	К120-19и	6



ПРОВЕР	СТРОИТЕЛЬ
ИНЖ ИК АМАМЬЕВА	
ЗАВ ГР СТРОИТИН	
ТА КОМП ПИСЬМАН	
И КОМП АНТО-ОВА	
НАЧ ОТД ДАН-ЛЕВСКИЙ	

Т.П. 901-3-255.89 - КЖ.И 01 0.0.

КОЛОННА ( К120-19а; К120-19б; К120-19в; К120-19е; К120-19ж; К120-19и)

СТАВКА	МАССА	МАСШТАБ
Р	9200	1:100

ЛИСТ 1 Листов 3

**ЦНИИЭП**  
ИЖЕНЕРНО-ТЕХНИЧЕСКИЙ ЦЕНТР

Копировать: Еремченко

ФОРМАТ А3

Имя, № ГОДА Подпись и дата ВЗЯМ ИНВ. №

Рис. 2

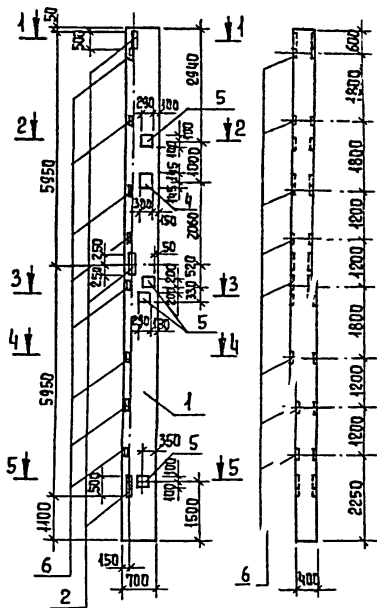


Рис. 3

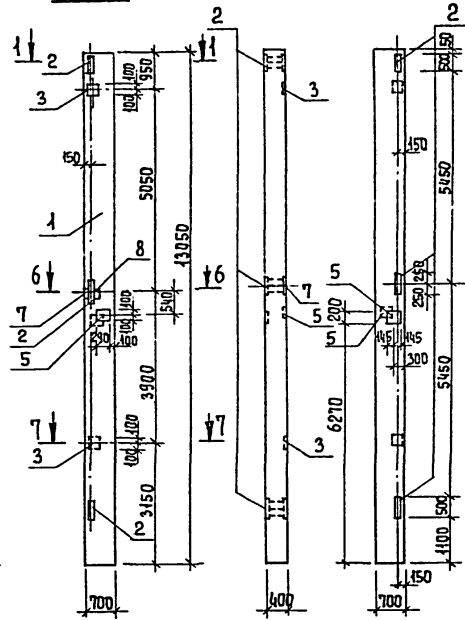
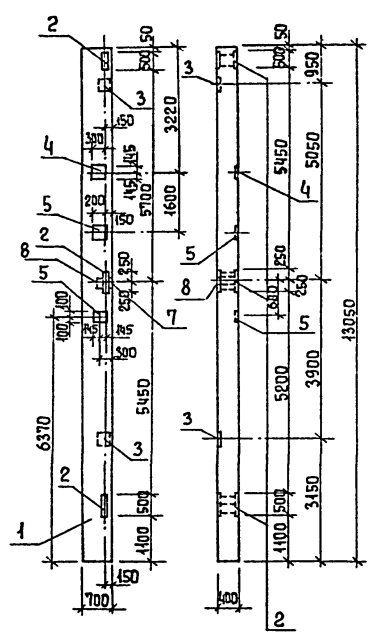
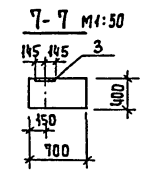
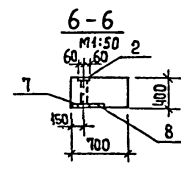
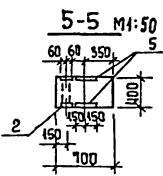
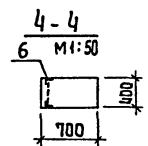
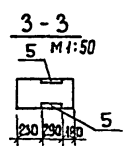
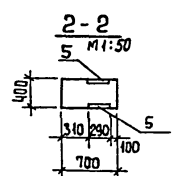
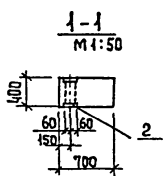


Рис. 4



ИНВ. № ПОДА ПЛАТЯ И ДАТА ВЗАМ. ИНВЕ.



ПРИВЯЗАН			
ИНВ. №			

Т.П. 901-3-255.89

КЖ.И. 01.0.0.

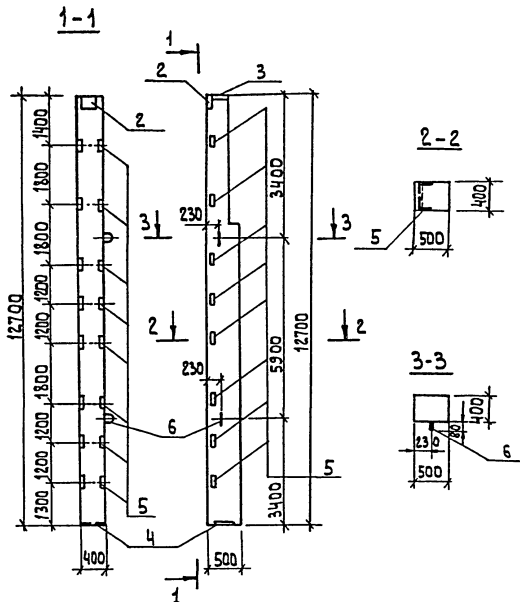
Лист  
2

КОПИРОВАЛ ЕРЕМЧЕНКО

ФОРМАТ А3

23597-07





Формат	Зона	Поз.	Обозначение	Наименование	Кол.	Прим.
А4				Сборочные единицы		
А4	1	1.	4.27.1-3	Колонна 8КФ127-1	1	
А4	2	1.	4.27.1-3.2-0.06.0	Изделие закладное МН-1	1	
А4	3	1.	4.27.1-3.2-0.07.0	Изделие закладное МН-2	1	
А4	4	1.	4.27.1-3.2-0.12.0	Изделие закладное МН-8	1	
А4	5	1.	4.27.1-3.2-0.20.0	Изделие закладное МН-30	8	
А4	6	1.	4.27.1-3.2-0.20.0	Изделие закладное МН36	2	

Ведомость расхода стали на дополнительные изделия на один элемент, кг

Марка элемента	Изделия закладные										Общий расход	
	Арматура класса					Прокат марки						
	А-I		А-III			В Ст 3 кп2						
	ГОСТ 5781-82		ГОСТ 13303-74			ГОСТ 8503-86						
	φ20	Утол	φ10	φ12	φ14	Утол	С-8	С-10	16х5	16х7	Утол	Утол
8КФ127-1а	8.4	8.4	3.24	4.8	2.1	10.14	12.1	4.7	5.6	4.2	26.6	45.14

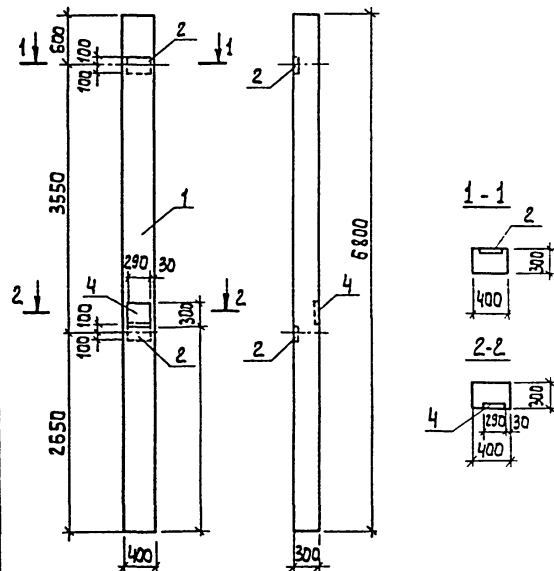
1. Покрытие закладных деталей - ГОР. Ц. 50-50
2. Рабочие узлы закладных изделий см. серию 1.427-3 Вып.1

ИМЯ, ФАМИЛИЯ, ПОДПИСЬ И Д.А.ТА. (ВЗНМ. ИМЯ)

ПРЯВЯЗАН	ПРОВЕР. СТРОНГИН ИМЖ ИКАУ ЯНАНЬЕВА ЗАВ.ГРУП. СТРОНГИН П.КОНТР. ПИСЬМАН И.КОНТР. ЯНТОНОВА ИВАНОВА, ДАНИЛСКИИ	Т. л. 904-3-255.89	-КЖ.И. 02.0.0.	СТАДИЯ	МАССА	МАСШТАБ
		Колонна (8КФ 127-1а)		Р	5700	1:100
				ЛИСТ	ЛИСТОВ 1	
				ЦНИИЭП ИНЖЕНЕРНОГО ОБОРУДОВАНИЯ г. Москва		

Альбом 5

Рис. 1



ФОРМАТ	ЗОНА	ПОЗ.	Обозначение	Наименование	Кол-во на исполнение Т.п. 901-3.155.19 - КМ. И.03.0.0.						Примеч.
					-00	-01	-02	-03	-04	-05	
			1.423-3 Вып. 1	Документация							
				Железобетонные колонны прямоугольного сечения для многостаночных производств мнзх зданий без мостовых кранов высотой до 9.6 м.							
				Сборочные единицы							
А4	1	1.423-3 Вып.1	Колонна К60-7		1	1	1	1	1	1	
А4	2	1.423-3 Вып.2	Изделие закладное М1-12		2	-	2	2	-	2	
А4	3	1.423-3 Вып.	Изделие закладное М1-13		-	4	-	-	-	-	
А4	4	1.423-3 Вып.	Изделие закладное НМ1-1		1	2	1	1	3	1	

Ведомость расхода стали на дополнительные закладные изделия на один элемент, кг

Марка элемента	Изделия закладные										Общий расход
	Арматура класса					Прокат марки					
	А-I		А-III			ВСтЗ кп2					
	ГОСТ 5781-82					ГОСТ 19903-74					
	Ф6	Итого	Ф12	Ф14	Ф22	Итого	С6х5	С=10	Итого		
К60-7а	0.2	0.2	2.8	2.0	1.4	6.2	-	16.0	16.0	22.4	
К60-7б	0.4	0.4	1.0	4.0	2.8	7.8	5.8	13.6	19.4	27.6	
К60-7д	0.2	0.2	2.8	2.0	1.4	6.2	-	16.0	16.0	22.4	
К60-7е	0.2	0.2	2.8	2.0	1.4	6.2	-	16.0	16.0	22.4	
К60-7ж	0.6	0.6	-	6.0	4.2	10.2	-	20.4	20.4	31.2	
К60-7и	0.2	0.2	2.8	2.0	1.4	6.2	-	16.0	16.0	22.4	

Обозначение	Марка	Рис.
Т.п. 901-3-255.89 - КЖ.И.03.0.0	К60-7а	1
-01	К60-7б	2
-02	К60-7д	3
-03	К60-7е	4
-04	К60-7ж	5
-05	К60-7и	6

Имя, № подл. Подпись и дата Взам. инв. №

Привязан:

ПРОВЕР	СТРОНГИН	
ИНЖ. ИКОН	АНАНЬЕВА	
Зав. групп	СТРОНГИН	
И.А. КОНС. П.	ЛЫСЬЯН	
И. КОНТР.	АНТОНОВА	
И.Н. ОТД.	АНАНЬЕВСКИЙ	

Т.п. 901-3-255.89 - КЖ.И.03.0.0

Колонна (К60-7а; К60-7б, К60-7д, К60-7е, К60-7ж; К60-7и)

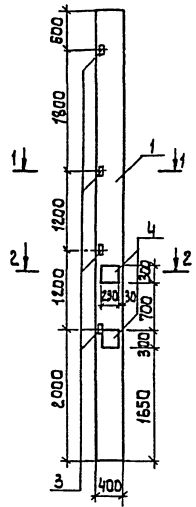
СТАДЫЯ	МАССА	МАСШТАБ
Р	9200	1:100
ЛИСТ 1	ЛИСТОВ 2	

ЦНИИЭП  
ИНЖЕНЕРНОГО ОБОРУДОВАНИЯ  
Г. МОСКВА

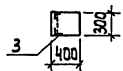


Алюминий

Рис. 2



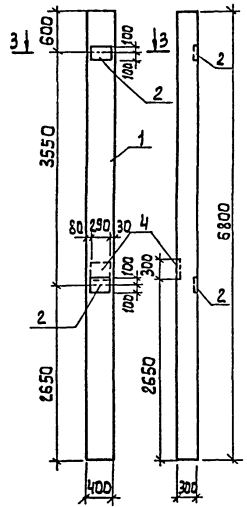
1-1



2-2



Рис. 3



3-3



5-5

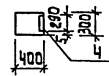


Рис. 4

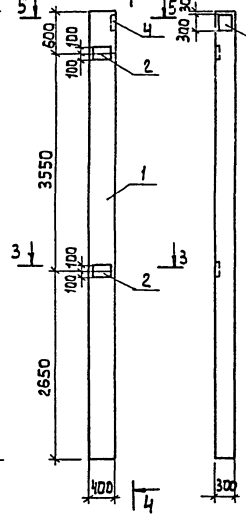
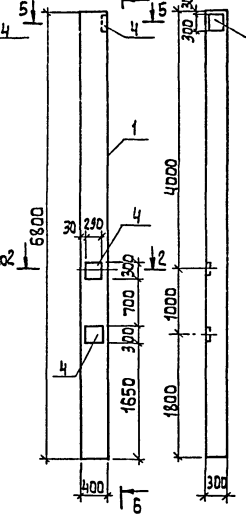


Рис. 5



6-6

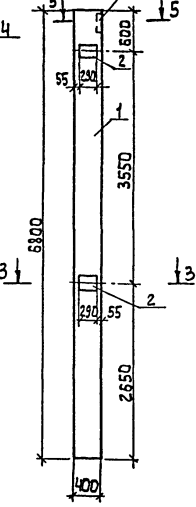


Рис. 6

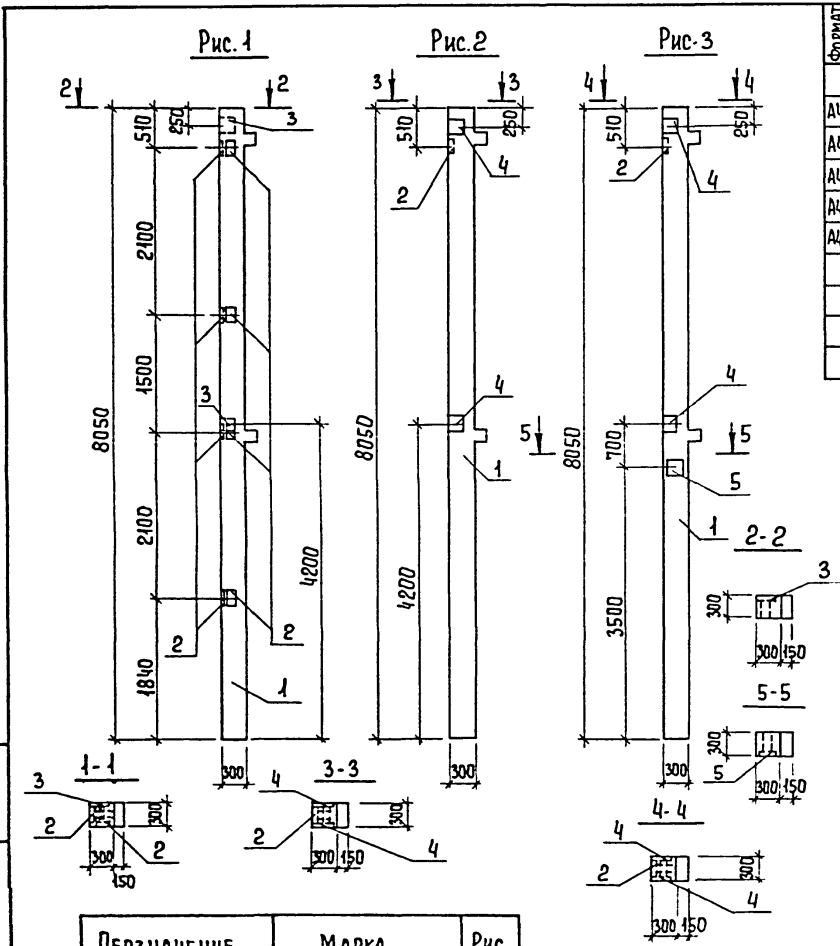
Имя, № поля, подпись и дата (вручную)

ПРИВАЗАН:	
Имя, №	

Т. п. 901-3-255.89

КЖИ. 03.0.0.

Лист 2



Обозначение	Марка	Рис
ТЛ. 901-3-255.89 КЖИ сн 0.0	1 КОЗ.36-21а	1
-01	1 КОЗ.36-21Б	2
-02	1 КОЗ.36-21В	3

ПРИВЯЗАН	ПРОВЕР	СТРОИМ	ИЖ	САЕВА
	ЗАВ.ГР.	СТРОИМ		
	И.КОНТР.	АНДОНОВА		
ИМВ №	НАЧ.ОТД.	ДАНИЛКОВСКИЙ		

ФОРМА	ЗОНА	ПОЗ.	ОБОЗНАЧЕНИЕ	НАИМЕНОВАНИЕ	КОЛ-ВО НА ИСПОЛНЕНИЕ			ПРИМЕЧ.
					-	01	02	
СБОРОЧНЫЕ ЕДИНИЦЫ								
А4	1	1.020-1/83	2-1 04-01	Колонна 2КОЗ.36-21	1	1	1	
А4	2	1.020-1/83	2-15 24-07	ИЗДЕЛИЕ ЗАКЛАДНОЕ МН-34	8	1	1	
А4	3	1.020-1/83	2-15 24-08	ИЗДЕЛИЕ ЗАКЛАДНОЕ МН-40	2	-	-	
А4	4	1.020-1/83	2-15 24-09	ИЗДЕЛИЕ ЗАКЛАДНОЕ МН-41	-	2	2	
А4	5	1.020-1/83	2-15 26-0	ИЗДЕЛИЕ ЗАКЛАДНОЕ МН-27	-	-	1	

ВЕДОМОСТЬ РАСХОДА СТАЛИ НА ДОПОЛНИТЕЛЬНЫЕ ЗАКЛАДНЫЕ ИЗДЕЛИЯ НА ОДИН ЭЛЕМЕНТ, КГ

МАРКА ЭЛЕМЕНТА	ИЗДЕЛИЯ ЗАКЛАДНЫЕ								Общий РАСХОД
	АРМАТУРА КЛАССА				ПРОКАТ МАРКИ				
	А-III				ВСт 3 кп 2				
	ГОСТ 5781-82				ГОСТ 19903-74				
	φ 8	φ 12	φ 18	Итого	S=6	S=8	S=12	Итого	
2КОЗ.36-21-а	3,2	2,24		5,44	9,04	2,82		11,86	17,3
2КОЗ.36-21-Б	0,4	2,08		2,48	1,13	5,64		6,77	9,3
2КОЗ.36-21-В	0,4	2,26	3,84	6,5	1,13	5,64	8,97	15,74	22,3

1. ПОКРЫТИЕ ЗАКЛАДНЫХ ДЕТАЛЕЙ - ГОР. Ц. 50-60.
2. РАБОЧИЕ УЗЛЫ ЗАКЛАДНЫХ ИЗДЕЛИЙ СМ. СЕРИЮ 1.020-1/83 2-15.

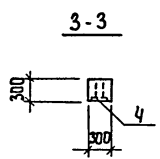
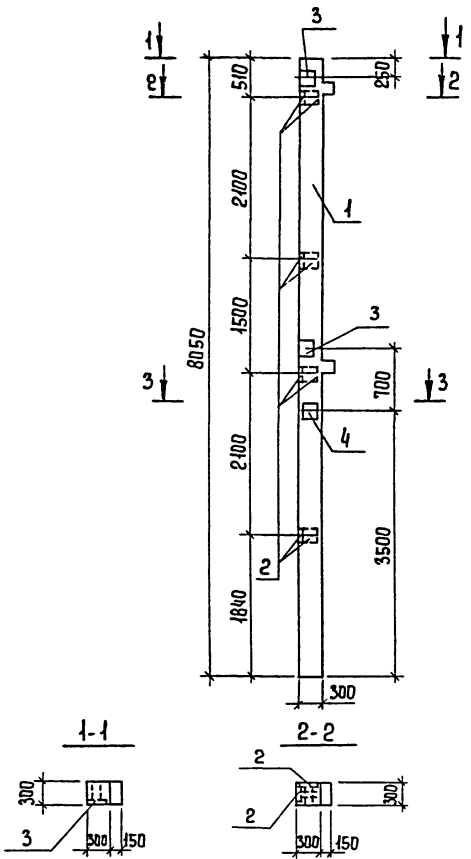
Т.П. 901-3-255.89		КЖИ. 04. 0.0.	
КОЛОННА (2 КОЗ.36-21а 2 КОЗ.36-21Б 2 КОЗ.36-21В)		СТАДИЯ	МАССА
		Р	1845
		МАСШТАБ	1:50
		ЛИСТ	ЛИСТОВ 4
		<b>ЦНИИЭП</b>	
		ИНЖЕНЕРНО-СБОРУДОВАНИЯ г. МОСКВА	

КОПИРОВАЛ ЕРЕМЧЕНКО

ФОРМАТ А3

ИМВ. АР. ПОДАЛ. ПОДПИСЬ И ДАТА ВЗАИ. ИМВ. АР.

ИНВ. № ПОДАТЬ ПОДПИСЬ И ДАТА ВЗАИМ. ПИСЬМ



ФОРМАТ	ЗОНА	ПЛОЩ.	ОБОЗНАЧЕНИЕ	НАИМЕНОВАНИЕ	КОЛ.	ПРИМЕЧАН.
<b>СБОРОЧНЫЕ ЕДИНИЦЫ</b>						
А4	1		1.020-1/83 2-1 04-01	КОЛОННА 2 КОЗ.36-2.1	1	
А4	2		1.020-1/83 2-15 24-07	ИЗДЕЛИЕ ЗАКЛАДНОЕ МН-34	8	
А4	3		1.020-1/83 2-15 24-08	ИЗДЕЛИЕ ЗАКЛАДНОЕ МН-40	2	
А4	4		1.020-1/83 2-15 26-0	ИЗДЕЛИЕ ЗАКЛАДНОЕ МН-27	1	

ВЕДОМОСТЬ РАСХОДА СТАЛИ НА ДОПОЛНИТЕЛЬНЫЕ ЗАКЛАДНЫЕ ИЗДЕЛИЯ НА ОДИН ЭЛЕМЕНТ, кг

МАРКА ЭЛЕМЕНТА	ИЗДЕЛИЯ ЗАКЛАДНЫЕ								ОБЩИЙ РАСХОД
	АРМАТУРА КЛАССА				ПРОКАТ МАРКИ				
	А-III				В Ст 3 кп 2				
	ГОСТ 5781-82				ГОСТ 19903-74				
2 КОЗ.36-2.1 д	φ8	φ12	φ18	Итого	S-6	S-8	S-12	Итого	30,3
	3,2	2,42	3,84		9,46	9,04	2,82	8,97	

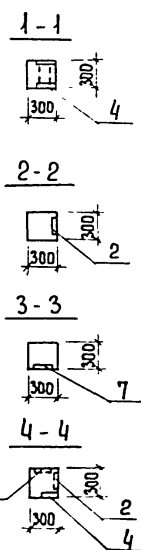
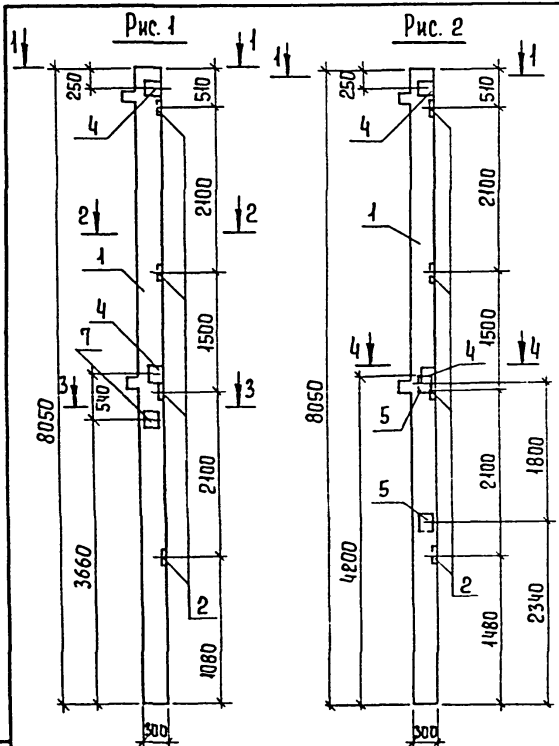
1. ПОКРЫТИЕ ЗАКЛАДНЫХ ДЕТАЛЕЙ- ГОР. Ц. 50-60.
2. РАБОЧИЕ УЗЛЫ ЗАКЛАДНЫХ ИЗДЕЛИЙ СМ. СЕРИЮ 1.020-1/83 2-15.

ПРОВЕР.	СТРОНГИН	ИЖ.	ИСАЕВА	ЗАВ. ГР.	СТРОНГИН	ГЛАВ. КОН. ПР.	ПИСЬМАН	И. КОНТР.	АНТОНОВА	НАЧ. ОТД.	ДАНЧУКОВСКИЙ	
ИНВ. №												
				Т.П. 901-3-255.89				КЖ. И. 05.0.0.				
ПРИВЯЗАН				КОЛОННА 2 КОЗ. 36-2.1 д				СТАЛЬ	МАССА	МАСШТАБ		
								Р	4845	1:50		
								ЛИСТ	ЛИСТОВ 1			
								<b>ЦНИИЭП</b>				
								ИНЖЕНЕРНО-ПРОЕКТИРОВАТЕЛЬСКИЙ ЦЕНТР Г. МОСКВА				

Копировал Еремченко

Формат А3

Альбом 5



ФОРМАТ	ЗОНА	Поз.	ОБОЗНАЧЕНИЕ	НАИМЕНОВАНИЕ	КОЛ-ВО НА ИСПОЛНЕНИЕ						ПРИМЕЧ.
					-	-01	-02	-03	-04	-05	
<b>СБОРОЧНЫЕ ЕДИНИЦЫ</b>											
А4	1		1.020-1/83 2-1	КОЛОННА 2КДЗ.36-2/4	1	1	1	1	1	1	
А4	2		1.020-1/83 2-15 24-07	ИЗДЕЛИЕ ЗАКЛАДНОЕ МН-34	4	4	8	-	-	4	
А4	3		1.020-1/83 2-15 23-00	ИЗДЕЛИЕ ЗАКЛАДНОЕ МН-33	-	-	-	16	8	8	
А4	4		1.020-1/83 2-15 24-09	ИЗДЕЛИЕ ЗАКЛАДНОЕ МН-41	2	2	-	1	1	1	
А4	5		1.020-1/83 2-15 23-06	ИЗДЕЛИЕ ЗАКЛАДНОЕ МН-38	-	2	-	-	1	-	
А4	6		1.020-1/83 2-15 23-04	ИЗДЕЛИЕ ЗАКЛАДНОЕ МН-17	1	-	-	-	1	1	
А4	7		1.020-1/83 2-15 24-08	ИЗДЕЛИЕ ЗАКЛАДНОЕ МН-40	-	-	2	-	-	-	

ВЕДОМОСТЬ РАСХОДА СТАЛИ НА ДОПОЛНИТЕЛЬНЫЕ ЗАКЛАДНЫЕ ИЗДЕЛИЯ НА ОДИН ЭЛЕМЕНТ, КГ

МАРКА ЭЛЕМЕНТА	ИЗДЕЛИЯ ЗАКЛАДНЫЕ										Общий РАСХОД
	АРМАТУРА КЛАССА					ПРОКАТ МАРКИ					
	А-III					ВСт 3кп2 ВСт 3 пс6-1					
	ГОСТ 5781-82					ГОСТ 19903-74					
	φ8	φ12	φ16	φ22	Итого	5-6	5-8	5-12	5-16	Итого	
2КДЗ.36-2/4е	1,6	2,6	2,7	-	6,9	4,52	5,64	13,66		23,82	30,7
2КДЗ.36-2/4ж	1,6	3,52	-	10,2	15,32	4,52	5,64	-	59,2	69,36	84,7
2КДЗ.36-2/4и	3,2	2,24			5,44	9,04	2,82			11,86	17,3
2КДЗ.36-2/4к	-	5,2	48,96		54,16	-	2,82	65,6	-	68,42	122,6
2КДЗ.36-2/4л	-	4,36	27,18	5,1	36,64	-	2,82	46,46	29,6	78,88	115,5
2КДЗ.36-2/4м	1,6	3,64	27,18	-	32,42	4,52	2,82	46,46	-	53,8	86,2

1. ПОКРЫТИЕ ЗАКЛАДНЫХ ДЕТАЛЕЙ - ГОР. Ц. 50-60.  
 2. РАБОЧИЕ УЗЛЫ ЗАКЛАДНЫХ ИЗДЕЛИЙ СМ СЕРИЮ 1.020-1/83 2-15.

ДНЕ № ПОДА ПОДПИСЬ И ДАТА ОБЪЕМ ЛИСТОВ

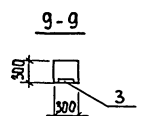
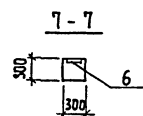
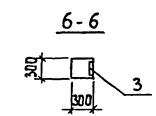
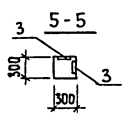
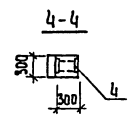
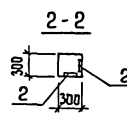
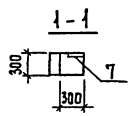
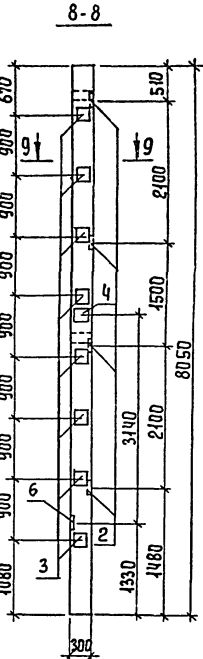
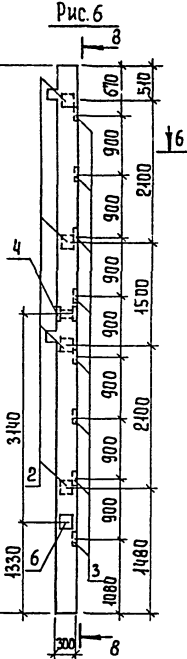
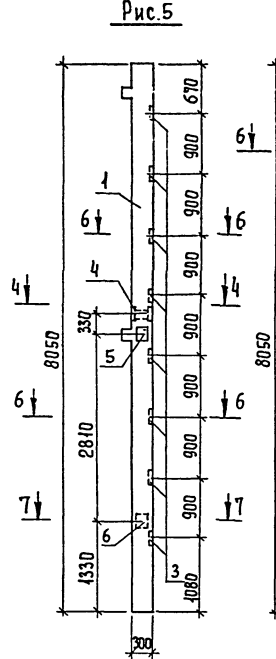
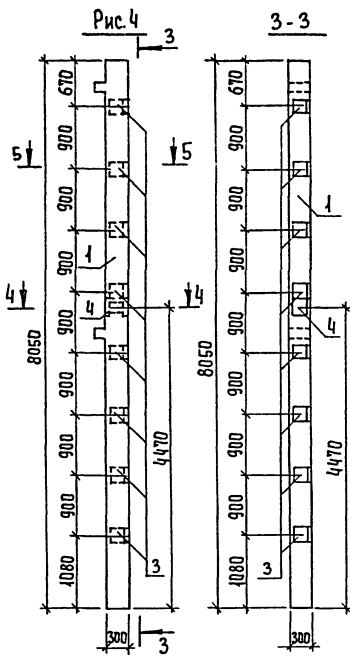
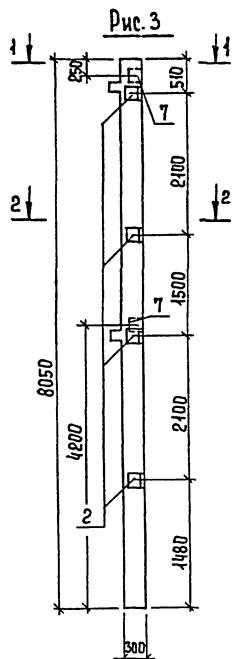
ОБОЗНАЧЕНИЕ	МАРКА	Рис.
Т.П. 901-3-255.89 - Ж.И. ОБ. О. О.	2КДЗ.36-2/4е	1
-01	2КДЗ.36-2/4ж	2
-02	2КДЗ.36-2/4и	3
-03	2КДЗ.36-2/4к	4
-04	2КДЗ.36-2/4л	5
-05	2КДЗ.36-2/4м	6

ПРИВЯЗАН				
ИНВ. №				

Т.П. 901-3-255.89		КЖ.И. ОБ. О. О.	
КОЛОННА (2КДЗ.36-2/4е; 2КДЗ.36-2/4ж; 2КДЗ.36-2/4и; 2КДЗ.36-2/4к; 2КДЗ.36-2/4л; 2КДЗ.36-2/4м)		СТАЛЬНАЯ МАССА	МАСШТАБ
		Р 1245	1:50
		Лист 1	Листов 2
ЦНИИЭП ИНЖЕНЕРНОГО ОБОРУДОВАНИЯ С. МОСКВА			

КОПИРОВАЛ ЕРЕМЕНКО

ФОРМАТ А3



ПРИВЯЗАН
ИМЯ, №

Т.П. 901-3-255.89

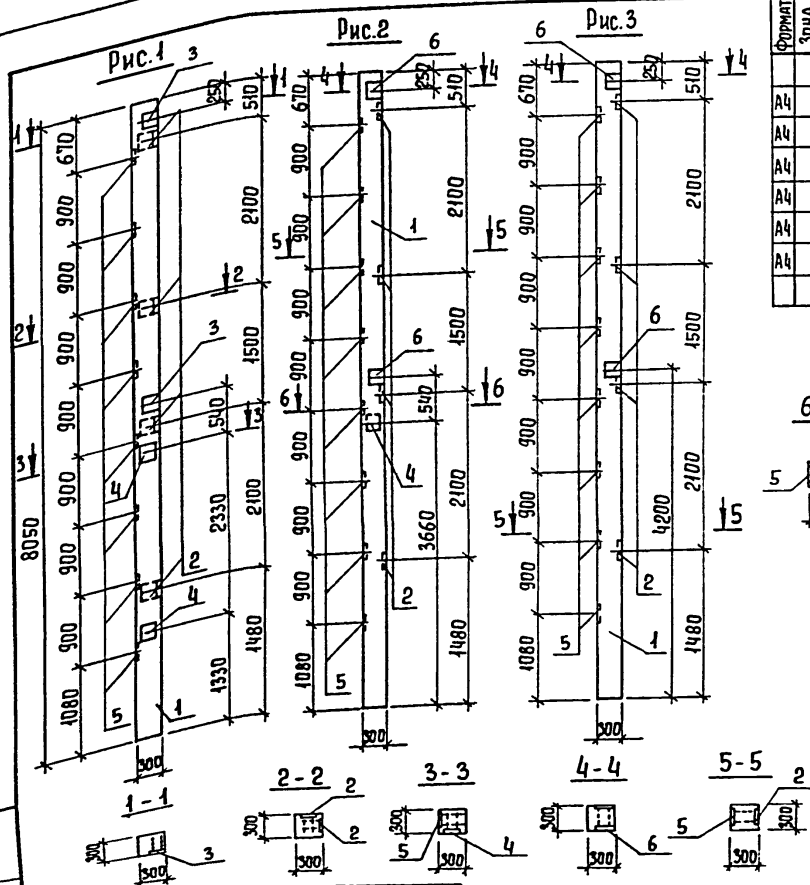
-КЖ.И.06.0.0.

Лист 2

Копировал Еремченко

Формат А3

Альбом 5



Обозначение	Марка	Рис.
ТП 9013-25589	КЖ И. 07.0.0. 2К 3.36-1а	1
	-01 2К 3.36-1Б	2
	-02 2К 3.36-1В	3

Привязан

Инв №

Провер.	Стронгин	
Инж	Исаева	
Инж I к	Ананьева	
Зав. гр.	Стронгин	
Л. контрол.	Писман	
И. контр.	Антонова	
Иач. ота	Данилевский	

Т.П. 901-3-25589

Колонна  
(2К3.36-1а; 2К3.36-1Б;  
2К3.36-1В)

-КЖ И. 07.0.0.

Стальная масса

Масштаб

Р 18И 1:50

Лист (Листов 1)  
ЦНИИЭП  
научно-исследовательского оборудования  
и техники

Формат	Зона	Поз.	Обозначение	Наименование	К-во на испол-нение			Примеч.
					-	-01	-02	
				Сборочные единицы				
А4	1	1.020-1/83	2-1	Колонна 2К3.36-1	1	1	1	
А4	2	1.020-1/83	2-15 24-07	Изделие закладное МН-34	8	4	4	
А4	3	1.020-1/83	2-15 24-08	Изделие закладное МН-40	2	-	-	
А4	4	1.020-1/83	2-15 23-03	Изделие закладное МН-16	2	1	-	
А4	5	1.020-1/83	2-15 23-00	Изделие закладное МН-13	8	8	8	
А4	6	1.020-1/83	2-15 24-09	Изделие закладное МН-41	-	2	2	

БЕДОМОСТЬ РАСХОДА СТАЛИ НА ДОПОЛНИТЕЛЬНЫЕ  
ЗАКЛАДНЫЕ ИЗДЕЛИЯ НА ОДИН ЭЛЕМЕНТ, КГ.

Марка элементов	Изделия закладные								Общий расход
	Арматура класса				Прокат марки				
	А-III				ВСтЗ кп2		ВСтЗ пс6-1		
	ГОСТ 5781-82				ГОСТ 19903-74				
	φ8	φ12	φ16	Итого	S=6	S=8	S=12	Итого	
2К3.36-1а	3,2	4,88	30,56	38,64	9,04	2,82	46,43	58,29	97,0
2К3.36-1Б	1,6	4,42	27,54	33,56	4,52	5,64	33,63	43,79	83,4
2К3.36-1В	1,6	4,16	24,48	30,24	4,52	5,64	32,80	42,96	73,2

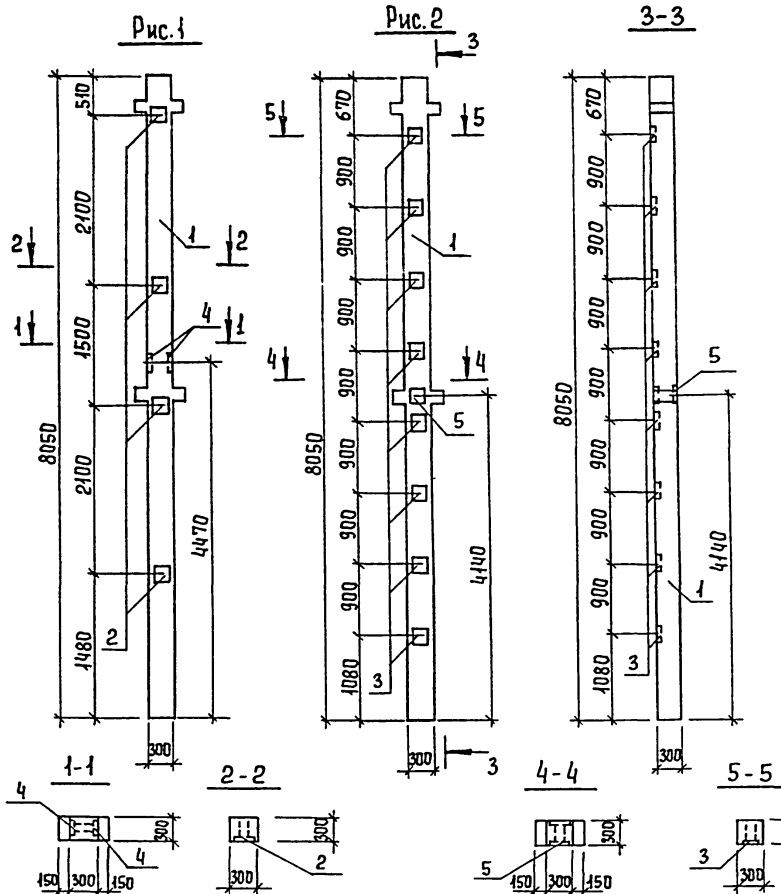
1 Покрытие закладных деталей - гор.ц.50-60.

2 Рабочие узлы закладных изделий см. серию 1.020-1/83.2-15.

Копировал Еремченко

Формат А3

Альбом 5



ФОРМАТ	ЗОНА	ПОЗ.	ОБОЗНАЧЕНИЕ	НАИМЕНОВАНИЕ	КОЛ-ВО НА ИСПОЛНЕНИЕ		ПРИМЕЧ.
					-	01	
				<u>СБОРОЧНЫЕ ЕДИНИЦЫ</u>			
А4	1		1.020-1/83 2-1	КОЛОННА 2КД3.36-2.2	1	1	
А4	2		1.020-1/83 2-15 24-07	ИЗДЕЛИЕ ЗАКЛАДНОЕ МН-34	4	-	
А4	3		1.020-1/83 2-15 23-00	ИЗДЕЛИЕ ЗАКЛАДНОЕ МН-13	-	8	
А4	4		1.020-1/83 2-15 24-09	ИЗДЕЛИЕ ЗАКЛАДНОЕ МН-41	1	-	
А4	5		1.020-1/83 2-15 23-06	ИЗДЕЛИЕ ЗАКЛАДНОЕ МН-38	-	1	

ВЕДОМОСТЬ РАСХОДА СТАЛИ НА ДОПОЛНИТЕЛЬНЫЕ ЗАКЛАДНЫЕ ИЗДЕЛИЯ НА ОДИН ЭЛЕМЕНТ, КГ

МАРКА ЭЛЕМЕНТА	ИЗДЕЛИЯ ЗАКЛАДНЫЕ.										Общий РАСХОД
	АРМАТУРА КЛАССА										
	А-III					Вст3кп2 Вст3 пс6-1					
	ГОСТ 5781-82					ГОСТ 19903-74					
	φ8	φ12	φ16	φ22	Итого	S=6	S=8	S=12	S=16	Итого	
2КД3.36-2.2а	1,6	1,04	-	-	2,64	4,52	2,82	-	-	7,34	10,0
2КД3.36-2.2б	-	2,8	24,5	5,1	32,40			32,8	29,6	62,4	94,8

1. ПОКРЫТИЕ ЗАКЛАДНЫХ ДЕТАЛЕЙ - ГОР. Ц 50-60.  
2. РАБОЧИЕ УЗЛЫ ЗАКЛАДНЫХ ИЗДЕЛИЙ СМ. СЕРИЮ 1.020-1/83 2-15.

ИНВ. № ПОДЛ. ПОДПИСЬ И ДАТА Б.САМ.ИНВ. №9

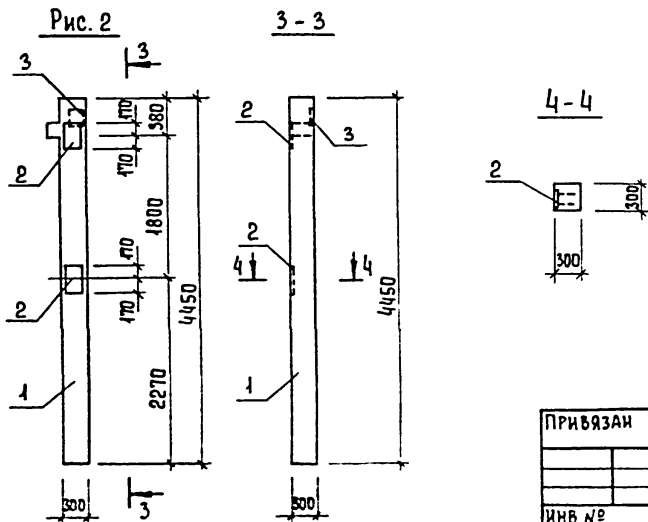
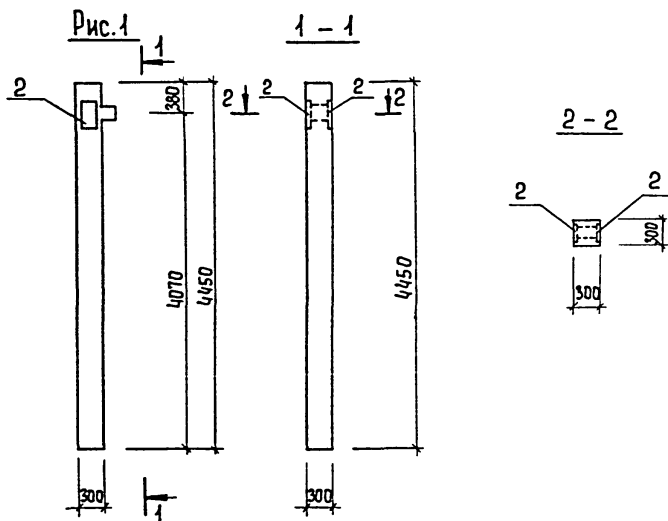
ОБОЗНАЧЕНИЕ	МАРКА	Рис
Т.П. 901-3-255.89 КЖ.И. 08.0.0.	2КД3.36-2.2а	1
-01	2КД3.36-2.2б	2

ПРИВЯЗАН	
ИНВ. №	

		Т.П. 901-3-255.89	-КЖ.И. 08.0.0.
ПРОВЕР. СТРОНГИН	ИЖ. ИСАЕВА	ИНЖ. И. АНАНЬЕВА	ЗАВ. ГР. СТРОНГИН
	Л. КОНСТ. ПИСЬМАН	Н. КОНТР. АНТОНОВА	НАЧ. ОТД. ДАНИЛЕНСКИЙ
	КОЛОННА (2КД3.36-2.2а; 2КД3.36-2.2б)		СТАЛЬЯ/МАССА/МАСШТАБ
			P 1879 1:50
			ЛИСТ Листов 1
			ЦНИИЭП
			ИНЖЕНЕРНОГО ОБОРУДОВАНИЯ
			Г. МОСКВА

КОПИРОВАЛ ЕРЕМЦЕНКО

ФОРМАТ А3



ФОРМАТ	ЗОНА	ПОЗ.	ОБОЗНАЧЕНИЕ	НАИМЕНОВАНИЕ	Кол-во на Исполн	
					-	01
<b>СБОРОЧНЫЕ ЕДИНИЦЫ</b>						
А4		1	1.020-1/83 2-1 04-01	КОЛОННА 1 КОЗ.36	1	1
А4		2	1.020-1/83 2-15 26	ИЗДЕЛИЕ ЗАКЛАДНОЕ МН27	2	2
А4		3	1.020-1/83 2-15 24-01	ИЗДЕЛИЕ ЗАКЛАДНОЕ МН40		1

**ВЕДОМОСТЬ РАСХОДА СТАЛИ НА ДОПОЛНИТЕЛЬНЫЕ ИЗДЕЛИЯ НА ОДИН ЭЛЕМЕНТ, КГ**

МАРКА ЭЛЕМЕНТА	ИЗДЕЛИЯ ЗАКЛАДНЫЕ						Общий РАСХОД	
	АРМАТУРА КЛАССА А-III			ПРОКАТ МАРКИ Вст3 кп2				
	ГОСТ 5781-82			ГОСТ 19903-74				
	φ18	φ12		Итого	12*20	8*160		Итого
1 КОЗ. 36 А	7,7	0,36		8,06	17,8		17,8	25,86
1 КОЗ. 36 Б	7,7	1,48		9,18	17,8	1,41	19,21	28,39

ОБОЗНАЧЕНИЕ	МАРКА	РИС.
Т.П. 901-3-255.89 юж.и. 09.0.0.	1 КОЗ. 36 А	1
- 01	1 КОЗ. 36 Б	2

ПОКРЫТИЕ ЗАКЛАДНЫХ ДЕТАЛЕЙ: ГОР. Ц 50-60.

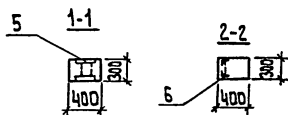
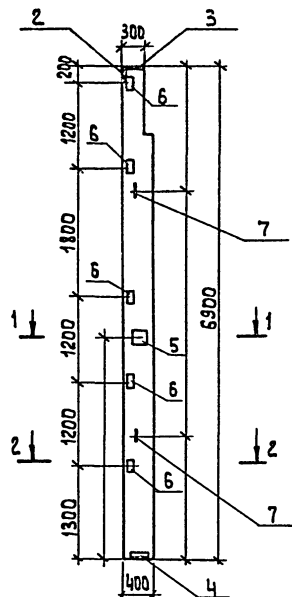
ИНВ. № ПРОЕКТА ПОДПИСЬ И ДАТА ВСАК ИВБ. №2

ПРИВЯЗАН	ПРОВЕР	ИНЖ	ЗАВ. ГР.	ЛА СПЕЦ. ПР.	И. КОНТР.	НАЧ. СТО.	Т.П. 901-3-255.89	- ЮЖ. И. 09.0.0.	КОЛОННА (1 КОЗ. 36 А; КОЗ. 36 Б)	СТАЛИЯ	МАССА	МАСШТАБ
	СТРОИТИН	СТРОИТИН	СТРОИТИН	АНТОНОВА	ЛАВРИЛЕНКО				Р	1018	1:50	
									ЛИСТ	ЛИСТОВ	1	
									<b>ЦНИИЗП</b> ИЖЕНЕРНОГО ОБСЛУЖИВАНИЯ Г. МОСКВА			

КОПИРОВАА ЕРЕМЧЕНКО

ФОРМАТ А3





ФОРМАТ	ЗОНА	ПОЗ.	Обозначение	Наименование	Кол.	Прим.
				Сборочные единицы		
А4	1	1	1.427.1-3	Колонна БКФ 69-1	1	
А4	2	1	1.427.1-3-2-0.06.0	Изделие закладное МН-1	1	
А4	3	1	1.427.1-3-2-0.07.0	Изделие закладное МН-2	1	
А4	4	1	1.427.1-3-2-0.12.0	Изделие закладное МН-7	1	
А4	5	1	1.427.1-3-2-0.15.0	Изделие закладное МН-13	1	
А4	6	5	1.427.1-3-2-0.20.0	Изделие закладное МН-30	5	
А4	7	2	1.427.1-3-2-0.21.0	Изделие закладное МН-34	2	

Ведомость расхода стали на дополнительные изделия на один элемент, кг

Марка элемента	Изделия закладные										Общий расход	
	Арматура класса А-I					Арматура класса А-III						
	В Ст 3 кп 2					Прокат марки В Ст 3 кп 2						
	ГОСТ 5781-82					ГОСТ 14903-74						ГОСТ 8509-86
	φ14	Итого φ10	φ12	φ14	Итого	§=8	§=10	163x5	190x7	Итого		
БКФ 69-1а	3.2	3.2	3.24	3.6	2.1	8.94	12.1	4.7	3.5	4.2	245	36.64

1. Покрытие закладных деталей - Гор.ч. 50-60.
2. Рабочие узлы закладных изделий см. серию 1.427.1-3 Вып.1

Привязан:		ПРОЕКТ	СТРОИТЕЛЬ	ИЗДАНИЕ	ИЗМЕНЕНИЯ	ИЗМ. №	Т. п. 901-3-255.89	КЖ.И. 10.0.0.	СТАДАИ	МАССА	МАСШТАБ
		ПРОЕКТ	СТРОИТЕЛЬ	ИЗДАНИЕ	ИЗМЕНЕНИЯ	ИЗМ. №	Колонна (БКФ 69-1а)		P	2000	1:50
		ЗАВ. ГРУП	СТРОИТЕЛЬ	ИЗДАНИЕ	ИЗМЕНЕНИЯ	ИЗМ. №					
		ГЛ. КОНСТ.	ПИСЬМАН	ИЗДАНИЕ	ИЗМЕНЕНИЯ	ИЗМ. №			ЛИСТ	ЛИСТОВ	1
		И. КОНСТ.	АНТОНОВА	ИЗДАНИЕ	ИЗМЕНЕНИЯ	ИЗМ. №			ЦНИИ-11 ИНЖЕНЕРНОГО ОБОРУДОВАНИЯ г. Москва		

Альбом 5

Рис 1

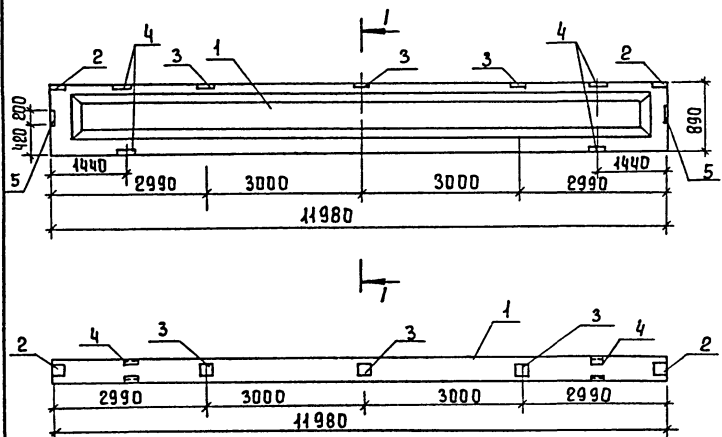
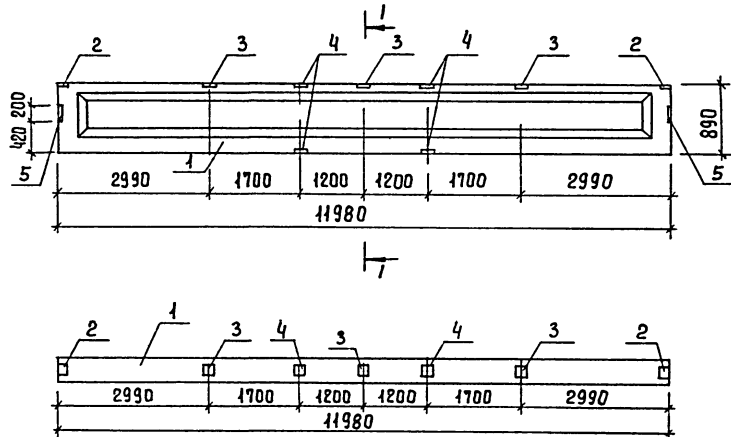
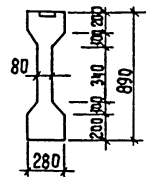


Рис 2



Обозначение	Марка	Рис.	Масса, кг
Т.п. 901-3-255.89 - КЖ.И. 20.0.0.	1БСП12-5А IV - Н-А	1	4500
- 01	2БСП12-6А IV - Н-Д	2	5000



Покрытие закладных изделий: ГОР Ц 50-60.

Лист № 10 из 10 листов. Подпись и дата. ВЗЛК.И.И.И.И.

Привязан		Провер	Инж	Вед Инж	Т.п. 901-3-255.89	- КЖ.И. 20.0.0.
		БАЗАНОВ	СТРОГИН	ПИСЬМАН	БАЛКА (1БСП 12-5А IV - НА; 2БСП 12-6А IV - Н-Д)	СТАДИЯ   МАССА   МАСШТАБ
		АНТОНОВА	АНТОНОВА	АНТОНОВА		P   4500   1:50
		АНТОНОВА	АНТОНОВА	АНТОНОВА		ЛИСТ 1   ЛИСТОВ 2
		АНТОНОВА	АНТОНОВА	АНТОНОВА		ЦНИИЭП
		АНТОНОВА	АНТОНОВА	АНТОНОВА		ИНЖЕНЕРНО-ОБОРУДОВАНИЕ
		АНТОНОВА	АНТОНОВА	АНТОНОВА		ФОРМАТ А3

Копирова Еремченко

1:50

АА500М5

Верхняя Закладка	Поз.	Обозначение	Наименование	Кол. шт.	Примеч.
			<u>Сборочные единицы</u>		
	1	1.400-6 76	Изделие закладное М4-1	2	
	2	1.400-6 76	М4-3	3	
	3	1.400-6 76	М4-22-2	4	
	4	1.400-6 76	М4-10-3	2	
		<u>Переменные данные для исполнений</u>			
			г.п.901-3-255-89-КЖ.И.20.0.0		
			<u>Сборочные единицы</u>		
	5	1.462.1-1 81	1БСП12-5 АГ-Н-А	1	
			г.п.901-3-255-89-КЖ.И.20.0.0-01		
			<u>Сборочные единицы</u>		
	6	1.462.1-1 81	2БСП12-6 АГ-Н-А	1	

Марка элемента	Изделия закладные											Всего	Общий расход
	Арматура класса				Прокат марки								
	А-III				В ст 3 кл 2								
	ГОСТ 5781-82				ГОСТ 8510-86		ГОСТ 8509-86		ГОСТ 103-76				
	φ 8	φ 10	Штатол	Штатол	Штатол	Штатол	Штатол	6-190	6-140	Штатол			
1БСП12-5 АГ-Н-А	3.0	1.7	4.7	2.0.8	2.0.8	7.2	7.2	6.6	2.6	9.2	31.2	41.9	
2БСП12-6 АГ-Н-А	3.0	1.7	4.7	2.0.8	2.0.8	7.2	7.2	6.6	2.6	9.2	31.2	41.9	

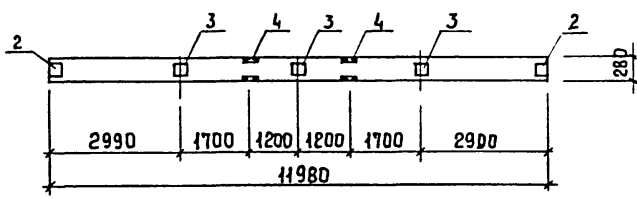
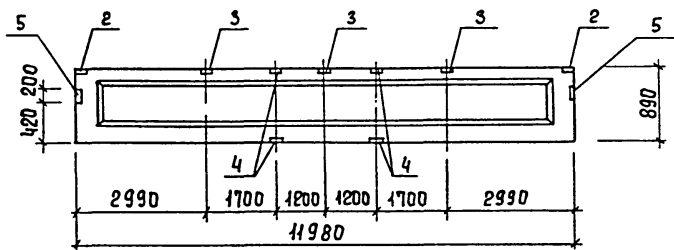
Имя, № подл. Подпись Дата Взам.Ш/д

Привязан			
Имя, №			

г.п. 901-3-255-89

КЖ.И. 20.0.0.

Альбом 5



ФОРМАТ	ЗОНА	ПОЗ.	ОБОЗНАЧЕНИЕ	НАИМЕНОВАНИЕ	КОЛ. ШТ.	ПРИМЕЧ.
				<u>СБОРОЧНЫЕ ЕДИНИЦЫ</u>		
	1		1.462.1 - 1/81	2БСП 12-5АІУ-Н	1	
	2		1.400 - 6/76	ИЗДЕЛИЕ ЗАКЛАДНОЕ НЧ-1	2	
	3		1.400 - 6/76	ИЗДЕЛИЕ ЗАКЛАДНОЕ МЧ-3	3	
	4		1.400 - 6/76	ИЗДЕЛИЕ ЗАКЛАДНОЕ НЧ-22-2	4	
	5		1.400 - 6/76	ИЗДЕЛИЕ ЗАКЛАДНОЕ МЧ-10-3	2	

ВЕДОМОСТЬ РАСХОДА СТАЛИ НА ДОПОЛНИТЕЛЬНЫЕ ЗАКЛАДНЫЕ ИЗДЕЛИЯ НА ОДИН ЭЛЕМЕНТ, КГ.

МАРКА ЭЛЕМЕНТА	ИЗДЕЛИЯ АРМАТУРНЫЕ									ВСЕГО	
	АРМАТУРА КЛАССА А-III			ПРОКАТ МАРКИ Вст3 кп2							
	ГОСТ 5781-82			ГОСТ 8510-86		ГОСТ 8509-86		ГОСТ 103-76			
	φ 8	φ 10	Итого	швелл	Итого	Л80*7	Итого	6*190	6*190		Итого
1БСП12-5АІУ-Н-Б	3,0	1,7	4,7	20,8	20,8	7,2	7,2	6,6	2,6	9,2	41,9

ПОКРЫТИЕ ЗАКЛАДНЫХ ИЗДЕЛИЙ: ГОР. Ц. 50-60.

ИНВ. № ПОДА ПОДАТЬ И ДАТА ВЗАИМНО

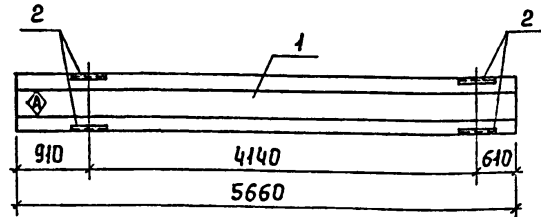
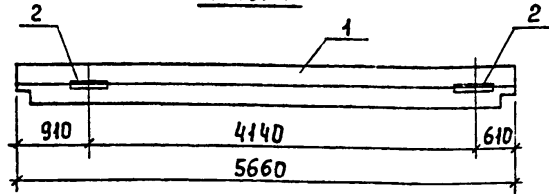
ПРИВЯЗАН		ПРОВЕР. Строинин		Т.П. 901-3-255.89		- КЖИ. 21.0.0.	
		ИНЖ. БАЗАНОВА		БАЛКА (1БСП 12-5АІУ-Н-Б)		СТАВЛЯ МАССА	
		Зав. ГР. Строинин				Р	4500
		ГЛ. КОН. ПРО. ПИСЬМАН				ЛИСТ	
		Н. КОНТР. АНТОНОВА				ЛИСТОВ /	
ИНВ. №		НАЧ. ОТА ДАВЫДОВСКИЙ				ЦНИИЭП	
						ИНЖЕНЕРНОГО ОБОРУДОВАНИЯ	
						МОСКВА	

КОПИРОВАЛ ЕРЕМЧЕНКО

ФОРМАТ А3

Альбом 5

Рис. 1



ВЕДОМОСТЬ РАСХОДА СТАЛИ НА ДОПОЛНИТЕЛЬНЫЕ ЗАКЛАДНЫЕ ДЕТАЛИ НА ЭЛЕМЕНТ, КГ.

МАРКА ЭЛЕМЕНТА	ИЗДЕЛИЯ АРМАТУРНЫЕ								ВСЕГО
	АРМАТУРА КЛАССА А-III				ПРОКАТ МАРКИ ВСтЗ кп2				
	ГОСТ 5781-82		ГОСТ 103-76		ГОСТ 8509-86				
	φ10	φ12	Итого	8x10	Итого	10x10	Итого		
РДП 4.57-80АтУА		1.50	1.50			17,2	17,2	18,4	
РДП 4.57-80АтУБ		1.50	1.50			17,2	17,2	18,4	
РДП 4.57-80АтУД	0,96	1.50	2,46	1,52	1,52	17,2	17,2	21,18	
РДП 4.57-80АтУЕ		1.50	1.50			17,2	17,2	18,4	

ИНВ. № ПОДЛ. ПОДАПИСЬ И ДАТА. ВЗАМ. ИНВ. №

ОБОЗНАЧЕНИЕ	МАРКА	РИС.
Т.П. 901-3-255.89 - КЖИ.30.0.0.	РДП 4.57-80АтУА	1
-01	РДП 4.57-80АтУБ	2
-02	РДП 4.57-80АтУД	3
-03	РДП 4.57-80АтУЕ	4

ПРИБЯЗАН

ИНВ. №	
--------	--

ФОРМАТ	ЗОНА	ПОЗ.	ОБОЗНАЧЕНИЕ	НАИМЕНОВАНИЕ	КОЛ. ШТ.	ПРИМЕЧ.
				<u>СБОРОЧНЫЕ ЕДИНИЦЫ</u>		
		1	1.020-1183 3-1 02-04	РДП 4.57-80АтУ	1	
				<u>ПЕРЕМЕННЫЕ ДАННЫЕ ДЛЯ ИСПОЛНЕНИЙ</u>		
				Т.П. 901-3-255.89 КЖИ.30.0.0		
				<u>СБОРОЧНЫЕ ЕДИНИЦЫ</u>		
		2	1.020.1/83 3-3.30	ИЗДЕЛИЕ ЗАКЛАДНОЕ МН35	4	
				Т.П. 901-3-255.89 КЖИ.30.0.0-01		
				<u>СБОРОЧНЫЕ ЕДИНИЦЫ</u>		
		2	1.020.1/83 3-3.30	ИЗДЕЛИЕ ЗАКЛАДНОЕ МН35	4	
				Т.П. 901-3-255.89 КЖИ.30.0.0-02		
				<u>СБОРОЧНЫЕ ЕДИНИЦЫ</u>		
		2	1.020.1/83 3-3.30	ИЗДЕЛИЕ ЗАКЛАДНОЕ МН35	2	
		3	1.020.1/83 3-3.27	ИЗДЕЛИЕ ЗАКЛАДНОЕ МН32	2	
				Т.П. 901-3-255.89 КЖИ.30.0.0-03		
				<u>СБОРОЧНЫЕ ЕДИНИЦЫ</u>		
		2	1.020.1/83 3-3.30	ИЗДЕЛИЕ ЗАКЛАДНОЕ МН35	2	

1. ЗАКЛАДНЫЕ ИЗДЕЛИЯ КРЕПИТЬ К ПРОСТРАНСТВЕННОМУ КАРКАСУ ПРИ ПОМОЩИ ОТДЕЛЬНЫХ СТЕРЖНЕЙ.

2. ПОВЕРХНОСТИ ПОВЕРХНОСТЕЙ ЗАКЛАДНОГО ИЗДЕЛИЯ ГОР.Ц. 50-60.

Т.П. 901-3-255.89			-КЖИ.50.0.0.		
РИГЕЛЬ			СТАДИЯ	МАССА	МАСШТАБ
РДП. 4.57-80 Ат УА			P	2600	1:50
РДП. 4.57-80 Ат УБ					
РДП. 4.57-80 Ат УД					
РДП. 4.57-80 Ат УЕ					
Л. КОНТ. ГР. ПИСЬМАН			ЛИСТ 1 / ЛИСТОВ 2		
Н. КОНТ. АНТОНОВА			ЦНИИЭП ИНЖЕНЕРНОГО ОБОРУДОВАНИЯ Г. МОСКВА		
НАЧ. ОТД. ДАНИЛЕВСКИЙ					

КОПИРОВАЛ ЕРЕМЧЕНКО

ФОРМАТ А2

23597-07

Рис. 2

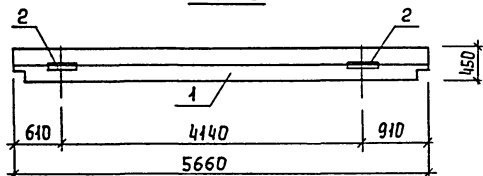


Рис. 4

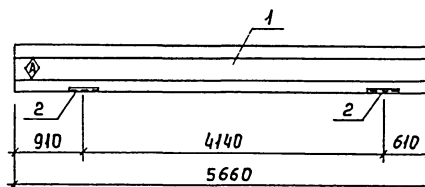
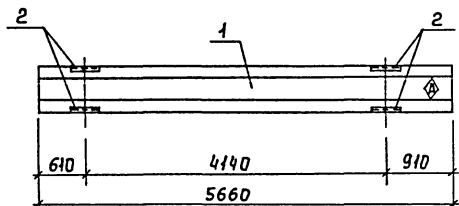
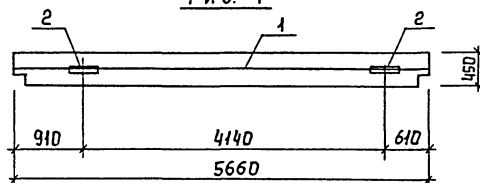
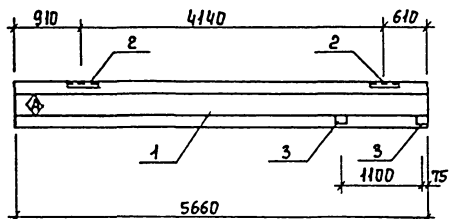
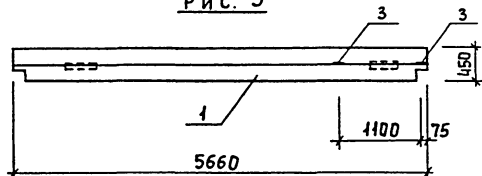


Рис. 3



Привязан			
Инв. №			

Т.П. 901-3-255.89

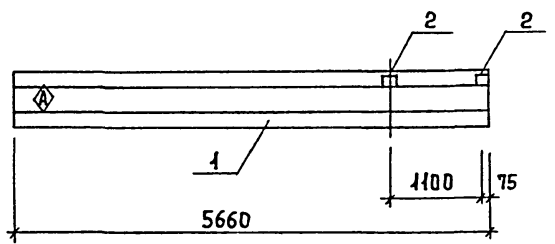
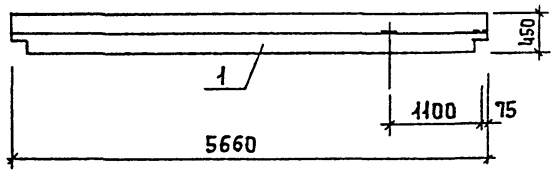
-КЖ.И. 30.0.0.

Лист

2

Копировал Еремченко

Формат А2



ФОРМАТ	ЗОНА	№3.	ОБЪЯВЛЕНИЕ	НАИМЕНОВАНИЕ	КОЛ. ШТ.	ПРИМЕЧ.
				<u>СБОРОЧНЫЕ ЕДИНИЦЫ</u>		
		1	1.020-1/83 3-1	РиГель РДП 4.57-60т V	1	
		2	1.020-1/83 3-3.27	Изделие закладное НМЗР	2	

ВЕДОМОСТЬ РАСХОДА СТАЛИ НА ДОПОЛНИТЕЛЬНЫЕ ЗАКЛАДНЫЕ ДЕТАЛИ НА 1 ЭЛЕМЕНТ, КГ.

МАРКА ЭЛЕМЕНТА	ИЗДЕЛИЯ АРМАТУРНЫЕ				Общий РАСХОД
	АРМАТУРА КЛАССА		ПРОКАТ МАРКИ		
	А-III		Вст3 кл2		
	ГОСТ 5781-82		ГОСТ 103-76		
φ10	Итого	8x10	Итого		
РДП 4.57-60At V A	0,96	0,96	1,52	1,52	2,48

1. Закладные изделия крепить к пространственному каркасу при помощи отдельных стержней.
2. Покрытие поверхностей закладного изделия ГФР.Ц.50-60.

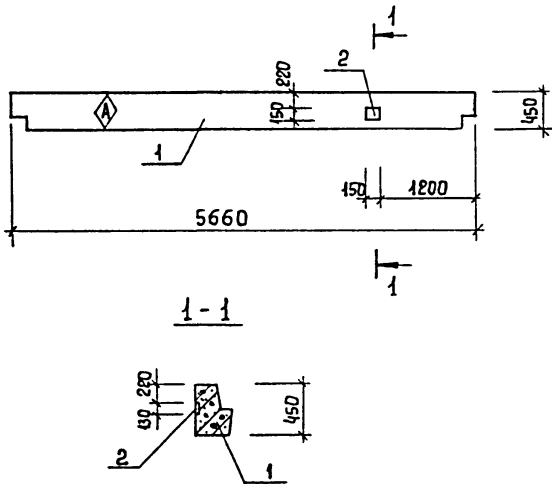
ИНВ. № ПОДЛ | Подпись и дата | Взам. инв. №

ПРОВЕР		Стронгин		Т.П. 901-3-255.89		- КЖ.И. 31.0.0.		
ИНЖ.		БАЗАНОВ		РиГель (РДП 4.57-60At V A)		СТАДИЯ	МАССА	МАСШТАБ
ЗАВ. ГР.		СТРОНГИН				Р	2600	1:50
ГЛ. КОН. ПР.		ПИСЬМАН				Лист / Листов /		
Н. КОНТР.		АНТОНОВА				ЦНИИЭП		
ИНС. ОТД.		ДАНИЛЕВСКИЙ				ИНЖЕНЕРНОГО ОБОРУДОВАНИЯ		
ИНВ. №						С. МОСКВА		

КОПИРОВАЛ ЕРЕМЧЕНКО

ФОРМАТ А3

Альбом 5



ФОРМАТ	ЗОНА	ПОС	ОБОЗНАЧЕНИЕ	НАИМЕНОВАНИЕ	КОЛ ШТ.	ПРИМЕЧ.
				<u>СБОРОЧНЫЕ ЕДИНИЦЫ</u>		
		1	1.020-1/83 3-1 08-01	Ригель РЛП 4.57-45	1	
		2	1.020-1/83 3-3. 28	Изделие закладное МН 33.	1	

Ведомость расхода стали на дополнительные закладные детали на 1 элемент.

Марка элемента	Изделия арматурные						Всего	
	Арматура класса А-III			Прокат марки В ст 3 кп 2				
	ГОСТ 5781-82			ГОСТ 103-70				
	φ12			Итого	Итого	Итого		
РЛП 4.57-45 А	0,88			0,88	1,53		1,53	2,41

1. ЗАКЛАДНОЕ ИЗДЕЛИЕ КРЕПИТЬ К ПРОСТРАНСТВЕННОМУ КАРКАСУ ПРИ ПОМОЩИ ОТДЕЛЬНЫХ СТЕРЖНЕЙ.
2. ПОВЕРХНОСТИ ПОВЕРХНОСТЕЙ ЗАКЛАДНОГО ИЗДЕЛИЯ ГОР. Ц. 50-60.

ИНВ. № ПЛАН. ПОДПИСЬ И ДАТА ВЗЛОЖИТЕЛЯ

ПРИВЯЗАН		ПРОВЕР. ИНЖ. ЗАВ. ГР. И КОНТР. НАЧ. ОТД.	СТРОИТЕЛЬ. БАЗАНОВ	И.С.	СТРОИТЕЛЬ. ЛИСЬМАН	И.С.	АНТОНОВА	И.С.	Т.П. 901-3-255.89	-КЖИ. 32.0.0.	СТАНДА. Р	МАССА. 1920	МАСШТАБ. 1:50
ИНВ. №		РИГЕЛЬ (РЛП 4.57-45А)			ЛИСТ		ЛИСТОВ 1		ЦНИИЭП		ИНЖЕНЕРНО-СЛУЖЕБНЫЕ		

Копировал Еремченко

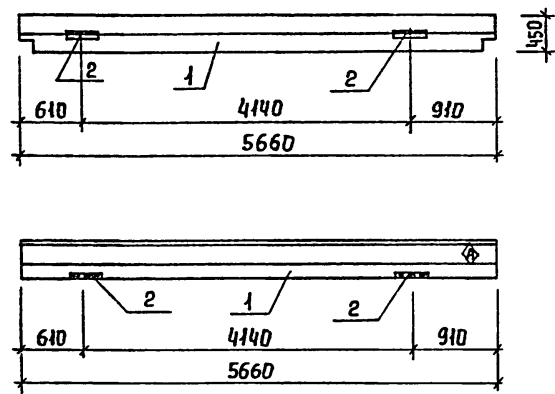
Формат А3

21.07.17



АЛЬБОМ 5

Рис. 1



ФОРМАТ	ЗОНА	Поз.	ОБОЗНАЧЕНИЕ	НАИМЕНОВАНИЕ	КОЛ. ШТ.	ПРИМЕЧ.
				<u>СБОРОЧНЫЕ ЕДИНИЦЫ</u>		
		1	1.020-1/83 3-1 05-03	Ригель РРП 4.57-45	1	
				<u>ПЕРЕМЕННЫЕ</u>		
				<u>ДАННЫЕ ДЛЯ ИСПОЛНЕНИЙ</u>		
				Т.П. 901-3-255.89 - КЖИ.33.0.0		
				<u>СБОРОЧНЫЕ ЕДИНИЦЫ</u>		
		2	1.020-1/83 3-3.30	ИЗДЕЛИЕ ЗАКЛАДНОЕ МН35	2	
				Т.П. 901-3-255.89 КЖИ.33.0.0-01		
				<u>СБОРОЧНЫЕ ЕДИНИЦЫ</u>		
		2	1.020-1/83 3-3.30	ИЗДЕЛИЕ ЗАКЛАДНОЕ МН35	2	
		3	1.020-1/83 3-3.27	ИЗДЕЛИЕ ЗАКЛАДНОЕ МН32	2	
				Т.П. 901-3-255.89 КЖИ.33.0.0.-02		
				<u>СБОРОЧНЫЕ ЕДИНИЦЫ</u>		
		2	1.020-1/83 3-3.30	ИЗДЕЛИЕ ЗАКЛАДНОЕ МН35	2	

ВЕДОМОСТЬ РАСХОДА СТАЛИ НА ДОПОЛНИТЕЛЬНЫЕ ЗАКЛАДНЫЕ ДЕТАЛИ НА 1 ЭЛЕМЕНТ, КГ.

ОБОЗНАЧЕНИЕ	МАРКА	Рис.
Т.П. 901-3-255.89 - КЖИ.33.0.0.	РРП 4.57-45А	1
-01	РРП 4.57-45Б	2
-02	РРП 4.57-45Д	3

МАРКА ЭЛЕМЕНТА	ИЗДЕЛИЯ АРМАТУРНЫЕ						Всего	
	АРМАТУРА КЛАССА			ПРОКАТ МАРКИ				
	А-III			В ст 3 кл 2				
	ГОСТ 5781-82			ГОСТ 103-76		ГОСТ 8509-86		
	φ10	φ12	Итого	8x10	Итого	140x10	Итого	
РРП 4.57-45А		1,50	1,50			17,2	17,2	18,4
РРП 4.57-45Б	0,96	1,50	2,46	1,52	1,52	17,2	17,2	21,18
РРП 4.57-45Д		1,50	1,50			17,2	17,2	18,4

ИНВ. № ПОДА. ПОДАТЬСЯ И ДАТА

1. ЗАКЛАДНОЕ ИЗДЕЛИЕ КРЕПИТЬ К ПРОСТРАНСТВЕННОМУ КАРКАСУ ПРИ ПОМОЩИ ОТДЕЛЬНЫХ СТЕРЖНЕЙ.  
2. ПОВЕРХНОСТИ ПОВЕРХНОСТЕЙ ЗАКЛАДНОГО ИЗДЕЛИЯ ГОР. Ц. 50-60.

ПРИВЯЗАН

ИНВ. №					
ПРОВЕР.	СТРОИГИН				
ИНЖ.	БАЗАНОВ				
ЗАВ. ГР.	СТРОИГИН				
П. КОН. ПР.	ПИСЬМАН				
И. КОНТР.	АНТОНОВА				
НАЧ. ОТД.	ДАНИЛЕВСКИЙ				

Т.П. 901-3-255.89		- КЖИ. 33.0.0.	
РИГЕЛЬ (РРП 4.57-45А РРП 4.57-45Б РРП 4.57-45Д)		СТАДИЯ	МАССА
		Р	2350
		МАСШТАБ	1:50
		ЛИСТ	ЛИСТОВ 1
<b>ЦНИИЭП</b>			
ИНЖЕНЕРНОГО ОБОРУДОВАНИЯ			
Г. МОСКВА			

КОПИРОВАЛ ЕРЕМЧЕНКО

ФОРМАТ А2

23597-07

Рис. 2

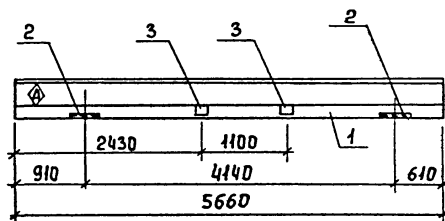
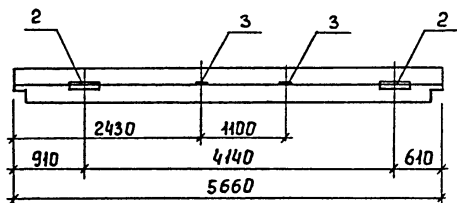
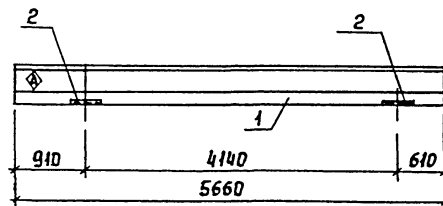
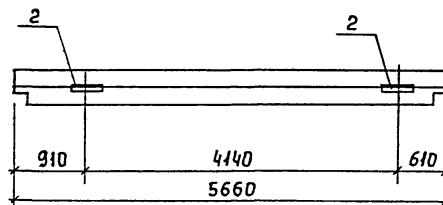


Рис. 3



ПРИБВЯЗАН			
ИВБ №			

Т. П. 901-3-255.89

-ЮК.И. 33.0.0.

Лист

2

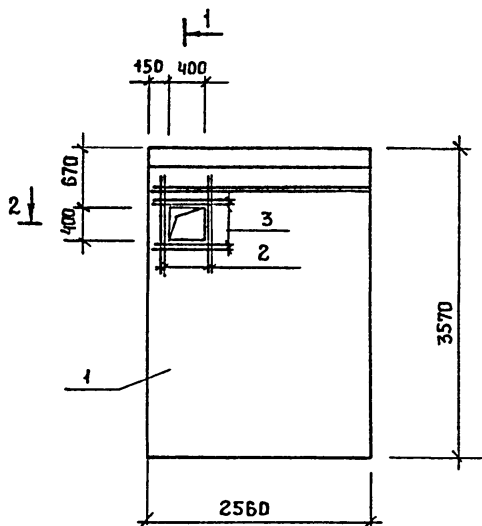
Копировал Еремченко

Формат А2

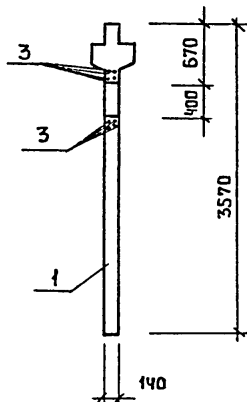
23.07.07

Альбом 5

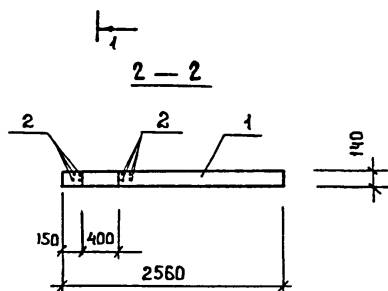
Рис. 1



1-1



2-2



ВЗЛМ КИВ. №

ПОДП. И ДАТА

ИНВ. № ПОДЛ.

Обозначение	Марка	Рис
Т.П. 901-3-255.89 -КЖИ.40.0.0	2Д 26.36 А	1
-01	2Д 26.36 Б	2
-02	2Д 26.36 Д	3

ПРИВЯЗАН

ПРОВЕР.	СТРОНГИН
ИНЖ.	БАЗАНОВ
ЗАВ. ГР.	СТРОНГИН
ГЛА. КОН. ГР.	ПИСЬМАН
Н. КОНТР.	АНТОНОВА
ИЗМ. ОТД.	ДАНИЛЕВСКИЙ

ФОРМАТ	ЗОНА	ПОЗ	ОБОЗНАЧЕНИЕ	НАИМЕНОВАНИЕ	КОЛ. ШТ.	ПРИМЕЧАНИЕ
				<u>СБОРОЧНЫЕ ЕДИНИЦЫ</u>		
		1	1.020-1/83 4-1	2Д 26.36	1	
				<u>ПЕРЕМЕННЫЕ ДАННЫЕ ДЛЯ ИСПОЛНЕНИЯ</u>		
				Т.П. 901-3-255.89 -КЖИ.40.0.0.		
		2		<u>СБОРОЧНЫЕ ЕДИНИЦЫ</u>		
		2		φ10А III ГОСТ 5781-82 l=1200	8	0,7
		3		φ8А III ГОСТ 5781-82 l=850	8	0,3
				Т.П. 901-3-255.89 КЖИ.40.0.0.01		
				<u>СБОРОЧНЫЕ ЕДИНИЦЫ</u>		
		4	1.400-15 В.1 120-26	ИЗДЕЛИЕ ЗАКЛАДНОЕ МН109-3	1	
				Т.П. 901-3-255.89 КЖИ.40.0.0.02		
				<u>СБОРОЧНЫЕ ЕДИНИЦЫ</u>		
		4	1.400-15 В.1 120-26	ИЗДЕЛИЕ ЗАКЛАДНОЕ МН109-3	1	

МАРКА ЭЛЕМЕНТА	ИЗДЕЛИЯ АРМАТУРНЫЕ			ИЗДЕЛИЯ ЗАКЛАДНЫЕ				ВСЕГО	ОБЩИЙ РАСХОД
	АРМАТУРА КЛАССА			АРМАТУРА КЛАССА		ПРОКАТ МАРКИ			
	А-III			А-III		ВСТ ЭКП 2			
	ГОСТ 5781-82			ГОСТ 5781-82		ГОСТ 103-76			
φ10	φ8	ИТОГО	φ8	ИТОГО	δ=6	ИТОГО			
2Д 26.36 А	0,56	0,24	0,8						0,8
2Д 26.36 Б				0,3	0,3	1,2	1,2	1,5	1,5
2Д 26.36 Д				0,3	0,3	1,2	1,2	1,5	1,5

Т.П. 901-3-255.89

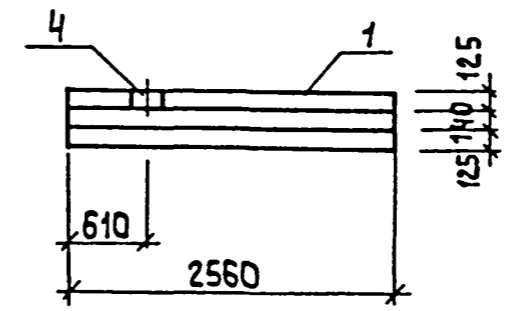
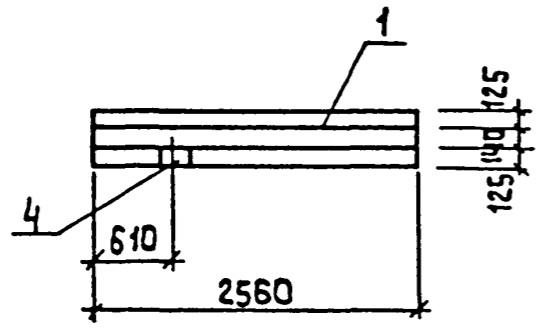
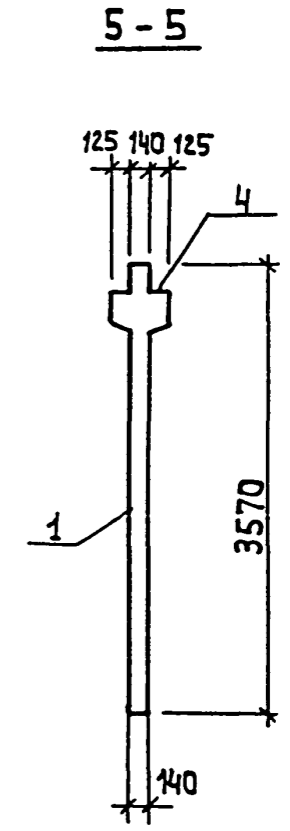
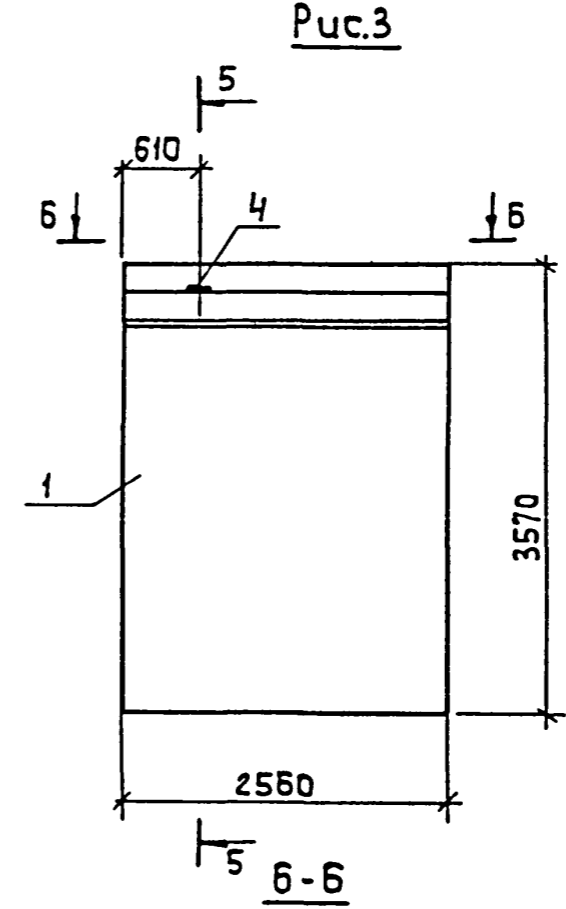
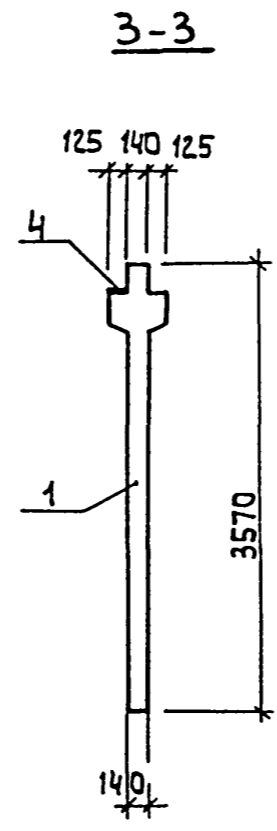
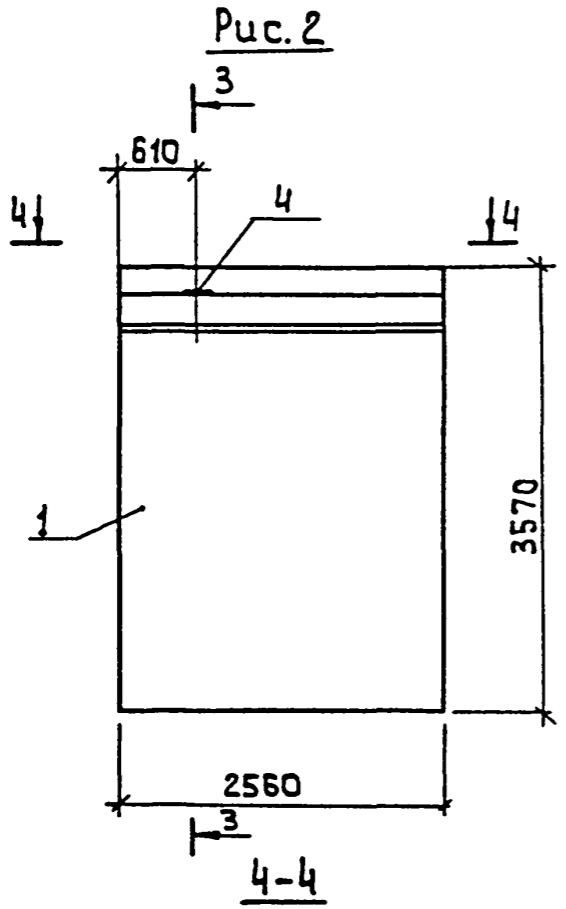
-КЖИ.40.0.0

ДИАФРАГМА ЖЕСТКОСТИ  
2Д 26.36 А  
2Д 26.36 Б  
2Д 26.36 Д

ОСТАЯЯ	МАССА	МАСШТАБ
Р	4050	1:50
ЛИСТ 1	ЛИСТОВ 2	

ЦНИИЭП  
ИНЖЕНЕРНОГО ОБОРУДОВАНИЯ  
Г. МОСКВА.

Альбом 5



ИВБ № ПОДА ПОДПИСЬ И ДАТА ВЗАМ. ИВБ №

ПРИВЯЗАН			
ИВБ №			

Т.П. 901-3-255.89

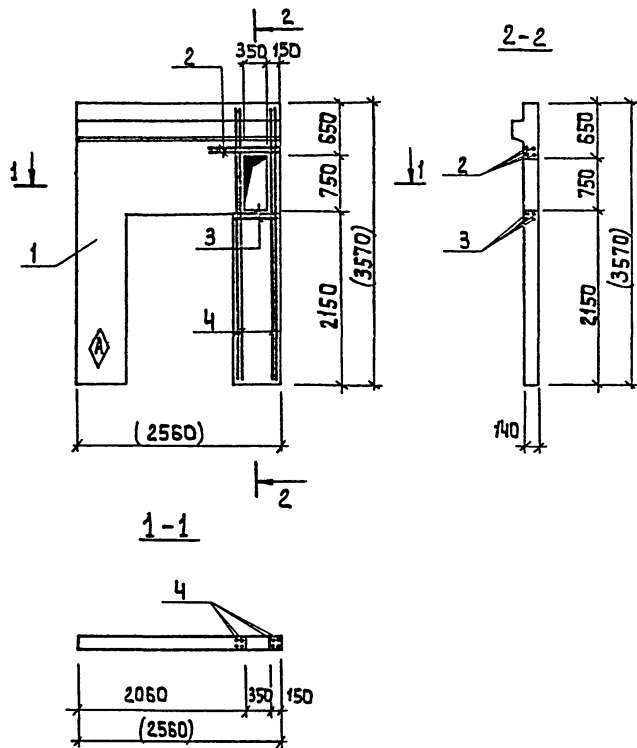
-КЖ.И. 40.в.в.

Лист
2

КОПИРОВАНА АЛЕКСАНДРА

ФОРМАТ А3


Альбом 5



ФОРМАТ	Зона	№З.	Обозначение	Наименование	Код шт.	Примеч.
				<u>Сборочные единицы</u>		
А3	1		1.020-1/83 4-1 30-01	1 дп 26-36	1	
Б4	2			Ф8 А III ГОСТ 5781-82 e=800	4	0,32
Б4	3			Ф8 А III ГОСТ 5781-82 e=550	4	0,22
Б4	4			Ф10 А III ГОСТ 5781-82 e=3550	8	2,20

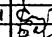
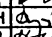
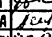
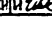
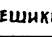

Ведомость расхода стали на один элемент, кг

Марка элемента	Изделия арматурные			Всего
	Арматура класса			
	А-III			
	ГОСТ-5781-82			
	Ф10	Ф8	Итого	
1 дп 26.36-А	17,6	2,16	19,8	19,8

1. Размеры в скобках для справок.
2. Знак  помечать несмываемой краской.

Изм. № подл. Подпись и дата. Взам. инв. №

Привязан:

	Провер.	СТРОНГИН	
	Инж.	БАЗАНОВ	
	Вед. инж.	СТРОНГИН	
	Гл. констр.	ПИСЬМАН	
	Н. контр.	АНТОНОВА	
Изм. №	Нач. отд.	ДАНИЛЕВСКИЙ	

Т.п. 901-3-255.89

-КЖ.И.41.0.0.

Диафрагма жесткости  
1 дп 26.36-А

СТАДИЯ | МАССА | МАСШТАБ

Р | 2630 | 1:50

ЛИСТ 1 | ЛИСТОВ 1

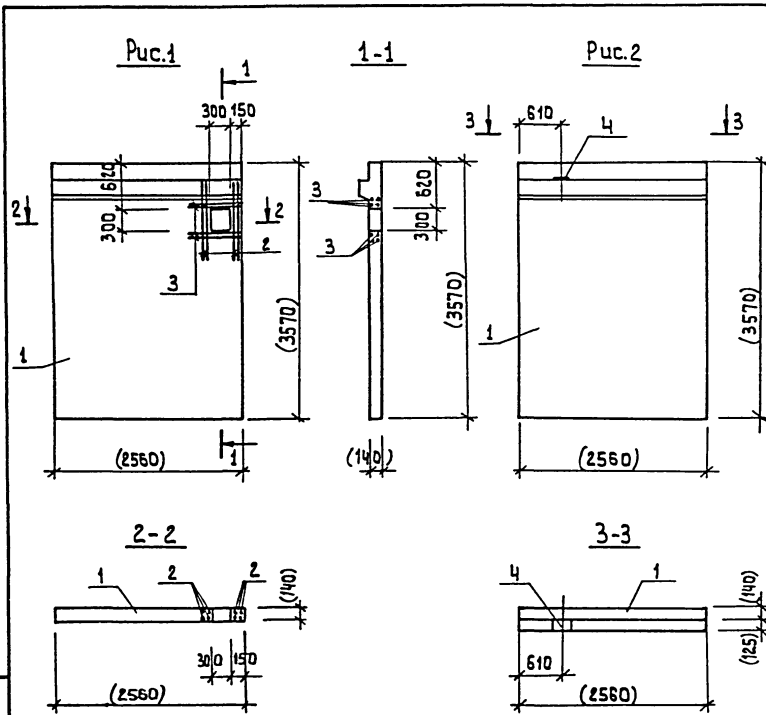
ЦНИИЭП  
ИНЖЕНЕРНОГО ОБОРУДОВАНИЯ  
г. МОСКВА

КОПИРОВАЛ: АЛЕШИКОВА

23597-07

ФОРМАТ: А3

Альбом 5



Формат	Зона	Поз.	Обозначение	Наименование	Кол. шт.	Примеч.
				Сборочные единицы		
А3	1	1.020-1/83	4-1 21	1Д 26.36	1	
				Переменные данные для исполнения		
				Т.п. 901-3-255.89		КЖИ.42.0.0
				Сборочные единицы		
	2			Ф10 А III ГОСТ 5781-82	8	0,68
	3			Ф8 А III ГОСТ 5781-82	8	0,20
				Т.п. 901-3-255.89		КЖИ.42.0.0-01
				Сборочные единицы		
	4			Изделие закладное ИШ105-3	1	

Марка элемента	Изделия арматурные		Изделия закладные				Общий расход
	Арматура класса		Арматура класс		Прокат марки		
	А-III		А-III		ВСт 3 кп 2		
	ГОСТ 5781-82		ГОСТ 5781-82		ГОСТ 103-76		
	Ф10	Ф8	Итого	Ф8	Итого	-6+6	Итого
1Д 26.36 А	5,44	1,60	7,04				7,04
1Д 26.36 Б				0,3	0,3	1,2	1,2

1. Размеры в скобках для справок  
2. Знак поместить несмываемой краской.

ИВ № подл. Подпись и дата Взам. инв. №

Обозначение	Марка	Рис.
Т.п. 901-3-255.89 - КЖИ.42.0.0	1Д 26.36-А	1
-01	1Д 26.36-Б	2

Привязан:	Провер	Строчгин	1
	ИМ	Бачанов	2
	Зав. гр.	Строчгин	3
	Гл. констр.	Лисьяман	4
	И. констр.	Лутынова	5
ИВ №	Нач. отд.	Данилевский	6

Т.п. 901-3-255.89		-КЖИ.42.0.0.	
Диафрагма жесткости		Сталь	ИССА
1Д 26.36 А	1Д 26.36 Б	Р	4050
		1:50	
		Лист 1	Из листов 1
ЦНИИЭП ИМПЛЕМЕНТАЛЬНО-ОБОРУДОВАНИЯ Г. МОСКВА			

Рис.1

1-1

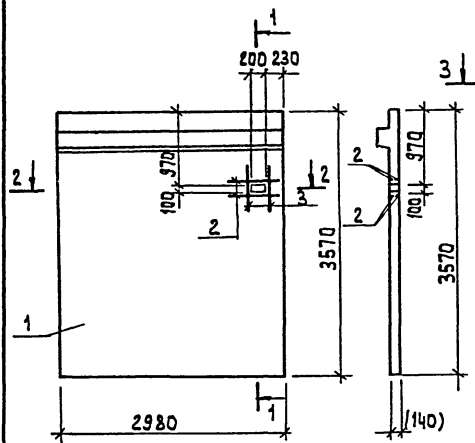
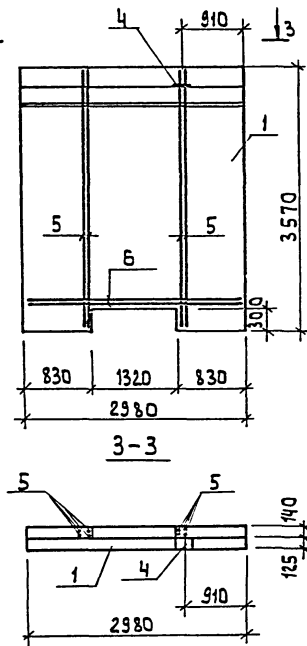
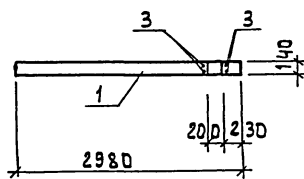


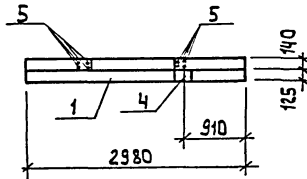
Рис.2



2-2



3-3



Формат	Зона	Поз.	Обозначение	Наименование	Кол. шт.	Примеч.
				Сборочные единицы		
А3	1	1.020-1/83 4-1		1Д 30.36	1	
			Переменные	Данные для исполнени <sup>ю</sup>		
				Т.п. 901-3-255.89 КЖИ.43.0.0.		
				Сборочные единицы		
Б4	2			Ф8 АIII ГОСТ5781-82 E=720	4	0.29
Б4	3			Ф8 АIII ГОСТ5781-82 E=740	4	0.30
				Т.п.901-3-255.89 -КЖИ -01		
				Сборочные единицы		
			4 1.400-15.В1 120-26	Изделие закладное 103-3	1	
			5	Ф10 АIII ГОСТ5781-82 E=3550	8	2.20
			6	Ф10 АIII ГОСТ5781-82 E=2950	8	1.82

Ведомость расхода стали на один элемент, кг

Марка элемента	Изделия арматурн		Изделия закладные				Общий расход
	Арматуры класса		Арматура класс		Прокат марш		
	А-III	А-III	Вст3кп2	Всего			
	ГОСТ5781-82	ГОСТ5781-82	ГОСТ103-76				
	Ф8	Ф10	Утого	Ф8	Утого	-Б-Б	Утого
1Д 30.36-А	2.36	2.36		0.3	0.3	12	1.2
1Д 30.36-Б				32.2	32.2	15	33.7

1. Размеры в скобках для справок
2. Знак  $\nabla$  помечать несмыаемой краской.

Лист № подл. Подпись и дата Взам. инвент.

А/Ь60М 5

Обозначение	Марка	Рис.
Т.п.901-3-255.89 -КЖИ.43.0.0.	1Д 30.36 А	1
-01	1Д 30.36 Б	2

Привязан

Провер	СТРОНГИН	
И.И.Ж.	БАЗАНОВ	
З.Я.В. гр.	СТРОНГИН	
Г.А. Кон. гр.	ПИСЬМАН	
И.КОНТР.	АНТОНОВА	
И.Н.В. №	АННILEВСКИ	

Т. п. 901-3-255.89

-КЖИ.43.0.0.

Диафрагма жесткости

1Д 30.36 А  
1Д 30.36 Б

СТАЛЬ МАССА МАСШТАБ

Р 4730 1:50

Лист 1 Листов 1

ЦНИИЭП  
Инженерного оборудования  
г. Москва

Рис. 1

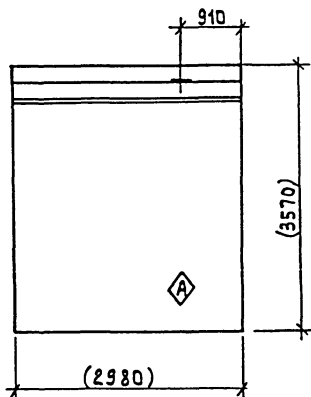
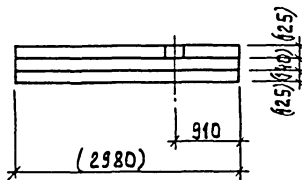
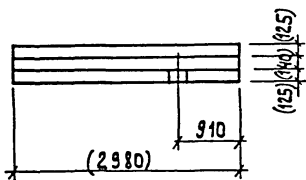
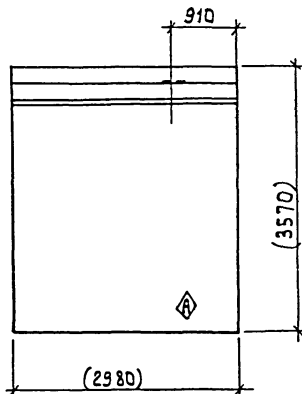


Рис. 2



ИНВЕНТАРЬ ПОДПИСЬ И ДАТА ВЗЯТИЯ №

Обозначение	Наименование	Рис.
Т.п. 901-3-255.89 - КЖИ 44.01	2Д 30 36 А	1
- 01	2Д 30 36 Б	2

Привязан	Провер	Строчин	Изм	Базанов	Зав. гр	Строчин	Гл. кон. гр	Письян	И. кон. гр	Антонова	И. кон. гр	И. кон. гр	И. кон. гр

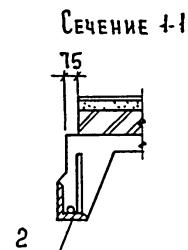
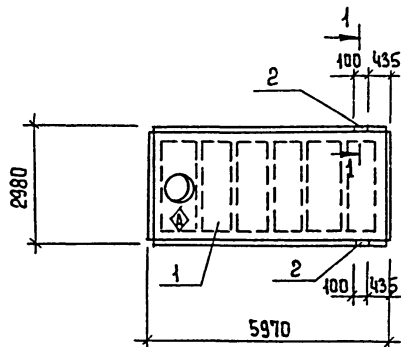
Формат	Зона	Поз.	Обозначение	Наименование	Кол. шт.	Примеч.
				Сборочные единицы		
А3	1	1.020-1/83 4-1	переменные	2Д 30.36- данные для исполнения т.п. 901-3-255.89 КЖИ 44.01.	1	
				Сборочные единицы		
	2	1.400-15.В.1 120-26		Изделие закладное МН103-3	1	
				Т.п. 901-3-255.89 КЖИ 44.01.-01		
				Сборочные единицы		
	2	1.400-15.В.1 120-26		Изделие закладное МН103-3	1	

Марка элемента	Изделия закладные				Общий расход
	Арматура класса А-III		Прокат марки Вст3 кп2		
	ГОСТ 5781-82		ГОСТ 103-76		
	Ф8	Итого	Итого	Итого	
2Д 30.36 А	0.3	0.3	1.2	1.2	1.5
2Д 30.36 Б	0.3	0.3	1.2	1.2	1.5

1. Размеры в скобках для справок
2. Знак  $\diamond$  пометить несываемой краской.

Т.п. 901-3-255.89		- КЖИ. 44.01.	
Диафрагма жесткости	СТАЛЬ	МАССА	МАСШТАБ
2Д 30 36 А	Р	4730	1:50
2Д 30 36 Б			
	Лист 1	Листов 1	
	ЦНИИЭП ИНЖЕНЕРНОГО ОБРАЗОВАНИЯ Г. МОСКВА		





ФОРМАТ	ЗОНА	ПОЗ.	ОБОЗНАЧЕНИЕ	НАИМЕНОВАНИЕ	КОЛ ШТ.	ПРИМЕЧ.
				<u>СБОРОЧНЫЕ ЕДИНИЦЫ</u>		
		1	1.465.1 10/82 вып. 0.1.	1ПВ10-ЗАПТ-80ФН-300п-1	1	
		2	ГОСТ 22701.5-77	ИЗДЕЛИЕ ЗАКЛАДНОЕ М9	2	

ВЕДОМОСТЬ РАСХОДА СТАЛИ НА ОДИН ЭЛЕМЕНТ, КГ

МАРКА ЭЛЕМЕНТА	ИЗДЕЛИЯ ЗАКЛАДНЫЕ						ВСЕГО
	АРМАТУРА КЛАССА			ПРОКАТ МАРКИ			
	А-III			В ст 3 кп 2			
	ГОСТ 5781-82			ГОСТ 8509-86			
	φ 10	φ 14	Итого	Л70×8		Итого	
1ПВ10-ЗАПТ-80ФН-300п-1	0,6	0,2	0,8	1,7		1,7	2,5

1. ПОКРЫТИЕ ЗАКЛАДНЫХ ИЗДЕЛИЙ: ГОР. Ц 50-60.
2. ЗНАК НАНЕСТИ НЕСМЫВАЕМОЙ КРАСКОЙ.

ИМЯ, № ПОЛА, ПОДПИСЬ И ДАТА (ВЗАМ. ИЛИ ВМ)

ПРИВЯЗАН	ПРОБЕР	СТРОНГИН	
	ИНЖ	БАЗАНОВ	<i>БАН</i>
	ЗАВ.ГР	СТРОНГИН	<i>СТ</i>
	ГЛА. КОНТР	ПИСЬМАН	<i>П</i>
	Н. КОНТР	АНТОНОВА	<i>АН</i>
ИНВ. №	НАЧ. ОТД	ДАНИЛЕВСКИЙ	<i>ДА</i>

Т.П. 901-3-255.89

-КЖ.И. 50.0.0.

ПЛИТА ПОКРЫТИЯ  
1ПВ 10- ЗАПТ- 80ФН-300п- А

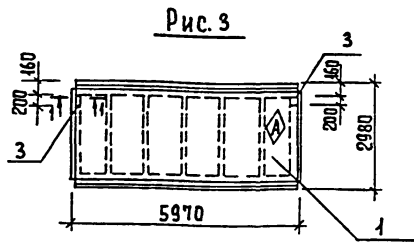
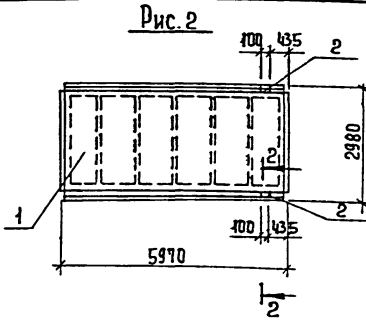
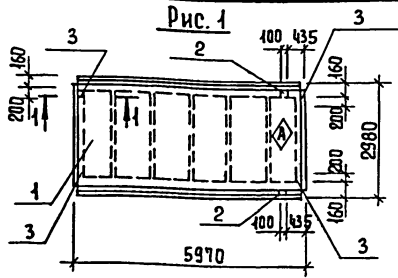
СТАЛЬ	МАССА	МАСШТАБ
Р	3890	1:100

ЛИСТ 1 ДИСТОВ 1  
**ЦНИИЭП**  
ИНЖЕНЕРНОЕ ОБОРУДОВАНИЕ  
Г. МОСКВА

Копировала Еремченко

ФОРМАТ А3

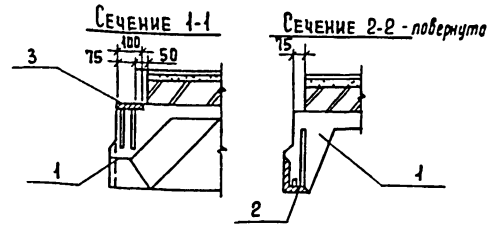
Альбом 5



ФОРМАТ	ЗОНА	ПОЗ.	ОБОЗНАЧЕНИЕ	НАИМЕНОВАНИЕ	КОЛ.	ПРИМЕЧ.
				<u>СБОРОЧНЫЕ ЕДИНИЦЫ</u>		
	1		1.465.1 - 10/82 вып.0;1	1ПГ-5АУТ-80ФН-300п	1	
			<u>ПЕРЕМЕННЫЕ ДАННЫЕ</u> ДЛЯ ИСПОЛНЕНИЙ			
				Т.П. 901-3-255.89 КЖ.И.51.0.0.		
				<u>СБОРОЧНЫЕ ЕДИНИЦЫ</u>		
	2		ГОСТ 22701.5 - 77	ИЗДЕЛИЕ ЗАКЛАДНОЕ М9	2	
	3		ГОСТ 22701.5 - 77	ИЗДЕЛИЕ ЗАКЛАДНОЕ М8	4	
				Т.П. 901-3-255.89 КЖ.И.51.00-01		
				<u>СБОРОЧНЫЕ ЕДИНИЦЫ</u>		
	2		ГОСТ 22701.5 - 77	ИЗДЕЛИЕ ЗАКЛАДНОЕ М9	2	
				Т.П. 901-3-255.89 КЖ.И.51.00-02		
				<u>СБОРОЧНЫЕ ЕДИНИЦЫ</u>		
	3		ГОСТ 22701.5 - 77	ИЗДЕЛИЕ ЗАКЛАДНОЕ М8	2	

ВЕДОМОСТЬ РАСХОДА СТАЛИ НА ЗАКЛАДНЫЕ ИЗДЕЛИЯ НА ЭЛЕМЕНТ, КГ

МАРКА ЭЛЕМЕНТА	ИЗДЕЛИЯ ЗАКЛАДНЫЕ						ВСЕГО
	АРМАТУРА КЛАССА			ПРОКАТ МАРКИ			
	А-III			ВСтЗ кп 2			
	ГОСТ 5781-82			ГОСТ 103-76		ГОСТ 8509-72	
	10	14	Итого	5-8	Л70x8	Итого	
1ПГ-5АУТ-80ФН-300пА	2,2	0,2	2,4	5,2	1,7	6,9	9,3
1ПГ-5АУТ-80ФН-300пБ	0,6	0,2	0,8		1,7	1,7	2,5
1ПГ-5АУТ-80ФН-300пД	0,8		0,8	2,6		2,6	3,4



ОБОЗНАЧЕНИЕ	МАРКА	РИС.
Т.П. 901-3-255.89 - КЖ.И.51.0.0	1ПГ-5АУТ-80ФН-300п-А	1
-01	1ПГ-5АУТ-80ФН-300п-Б	2
-02	1ПГ-5АУТ-80ФН-300п-Д	3

ПРИВЯЗАН

ИМВ №

ПРОВЕР	СТРОИГИН	
ИМЖ	БАЗАНОВ	
ЗАВ.ГР	СТРОИГИН	
П.А. КЖ.И.	ПИСЬМАН	
П.КОНТ.Р.	АНТОНОВА	
НАЧ.ОТД.	ЛАНЦАКОВСКИЙ	

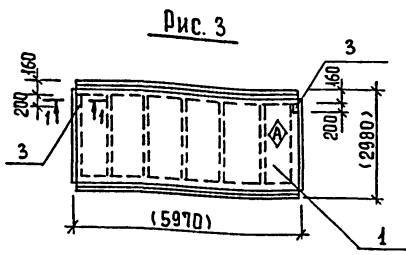
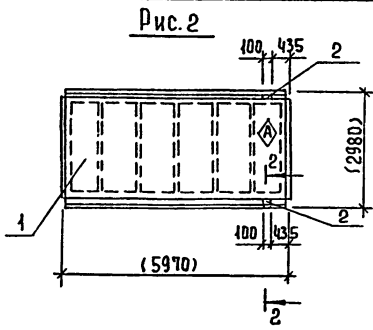
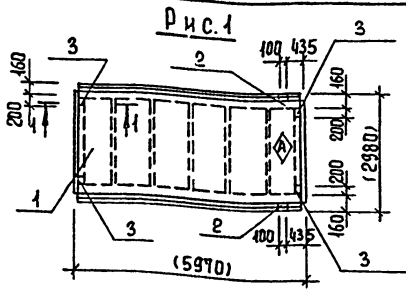
Т.П. 901-3-255.89		- КЖ.И. 51.0.0.	
ПЛИТА ПОКРЫТИЯ (1ПГ-5АУТ-80ФН-300п-А 1ПГ-5АУТ-80ФН-300п-Б 1ПГ-5АУТ-80ФН-300п-Д)		СТАЛЬ	МАССА
Р	3560	МАСШТАБ	1:100
Лист		Листов 1	
<b>ЦНИИЭП</b> ИНЖЕНЕРНОГО СБОРОЧНОГО СТРОИТЕЛЬСТВА С. МОСКВА			

Копировал Еремченко

Формат А3

ИМВ № 0044. ПРОЕКТ И АВТОР ВЗАМ. ИМВ. №

Альбом 5



ФОРМАТ	ЗОНА	Поз.	ОБОЗНАЧЕНИЕ	НАИМЕНОВАНИЕ	КОЛ.	ПРИМеч.
		1	1.465.1 - 10/82 вып. 0;1	<u>СБОРОЧНЫЕ ЕДИНИЦЫ</u> 1ПГ-2А1УТ-80ФН-300п	1	
				<u>ПЕРЕМЕННЫЕ ДАННЫЕ</u> ДЛЯ ИСПОЛНЕНИЙ		
				Т.П. 901-3-255.89 -КЖ.И.52.0.0		
		2	ГОСТ 22701.5-77	<u>СБОРОЧНЫЕ ЕДИНИЦЫ</u> ИЗДЕЛИЕ ЗАКЛАДНОЕ М9	2	
		3	ГОСТ 22701.5-77	ИЗДЕЛИЕ ЗАКЛАДНОЕ М8	4	
				Т.П. 901-3-255.89 КЖ.И.52.00-01		
		2	ГОСТ 22701.5-77	<u>СБОРОЧНЫЕ ЕДИНИЦЫ</u> ИЗДЕЛИЕ ЗАКЛАДНОЕ М9	2	
				Т.П. 901-3-255.89 КЖ.И.52.00-02		
		3	ГОСТ 22701.5-77	<u>СБОРОЧНЫЕ ЕДИНИЦЫ</u> ИЗДЕЛИЕ ЗАКЛАДНОЕ М8	2	

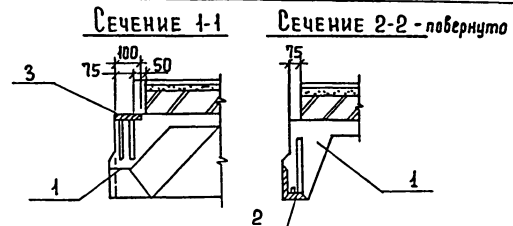
ВЕДОМОСТЬ РАСХОДА СТАЛИ НА ЗАКЛАДНЫЕ ИЗДЕЛИЯ НА ЭЛЕМЕНТ, КГ.

МАРКА ЭЛЕМЕНТА	ИЗДЕЛИЯ ЗАКЛАДНЫЕ						ВСЕГО
	АРМАТУРА КЛАССА			ПРОКАТ МАРКИ			
	А-Ш			В Ст 3 кп 2			
	ГОСТ 5781-82			ГОСТ 103-76			
	φ 10	φ 14	ИТОГО	S-8	L70x8	ИТОГО	
1ПГ-2А1УТ-80ФН-300п-А	2,2	0,2	2,4	5,2	1,70	6,9	9,3
1ПГ-2А1УТ-80ФН-300п-Б	0,6	0,2	0,8		1,7	1,7	2,5
1ПГ-2А1УТ-80ФН-300п-Д	0,8		0,8	2,6		2,6	3,4

ОБОЗНАЧЕНИЕ	МАРКА	РИС.
Т.П. 901-3-255.89 -КЖ.И.52.0.0	1ПГ-2А1УТ-80ФН-300п-А	1
-01	1ПГ-2А1УТ-80ФН-300п-Б	2
-02	1ПГ-2А1УТ-80ФН-300п-Д	3

ПРИВЯЗАН

ИНВ.№



РАЗМЕРЫ В СКОБКАХ - ДЛЯ СПРАВОК.

					Т.П. 901-3-255.89	-КЖ.И.52.0.0.
					Плита покрытия (1ПГ-2А1УТ-80ФН-300п-А; 1ПГ-2А1УТ-80ФН-300п-Б; 1ПГ-2А1УТ-80ФН-300п-Д)	СТАЛЬНАЯ МАССА P 3560
						МАСШТАБ 1:100
						ЛИСТ 1
						ЛИСТОВ 1
						ИНЖЕНЕРНОЕ ОБРАЗОВАНИЕ г. МОСКВА

Копировал Еремченко

ФОРМАТ А3

23587-07

ИНВ.№ ПОДА. ПОДПИСЬ И ДАТА ВЗЯМ. ИНВ.№

Рис. 1

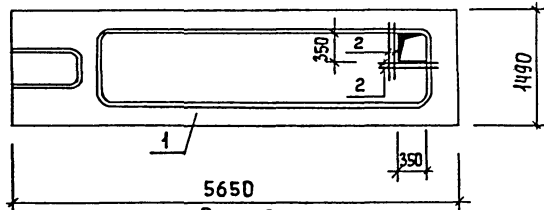


Рис. 2

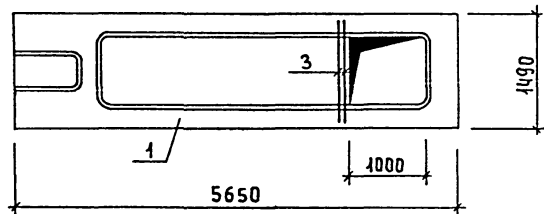


Рис. 3

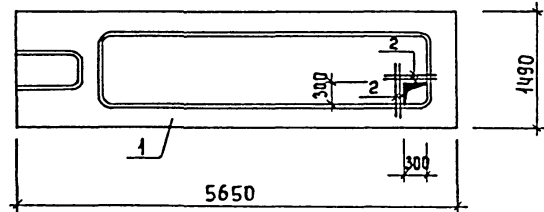


Рис. 4

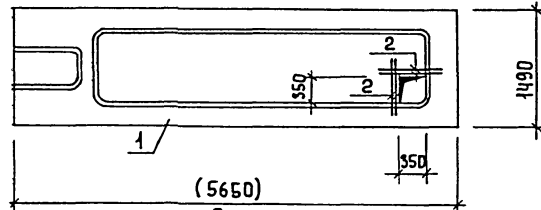


Рис. 5

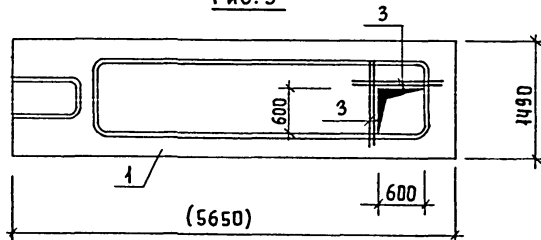
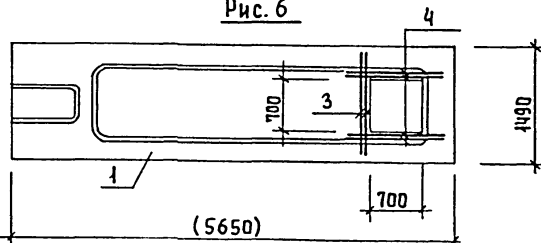


Рис. 6



Обозначение	Марка	Рис.
Т.Л. 904-3-255.89 - КЖ.И. 53.0.0	ПРС 56.15-10АУТ-А	1
-01	ПРС 56.15-10АУТ-Б	2
-02	ПРС 56.15-10АУТ-Д	3
-03	ПРС 56.15-10АУТ-Е	4
-04	ПРС 56.15-10АУТ-Ж	5
-05	ПРС 56.15-10АУТ-И	6

ПРИВЯЗАН

ИИВ №

ПРОВЕР	СТРОИТЕЛЬ	
ИИЖ	БАЗАНОВ	
ЗАВ. ГР.	СТРОИТЕЛЬ	
И. КОМ. ГР.	ПИСЬМАН	
И. КОМ. ГР.	АНТОНОВА	
И. КОМ. ГР.	АНТОНОВА	

Т.Л. 904-3-255.89

- КЖ.И. 53.0.0.

ПЛИТА ПОКРЫТИЯ  
ПРС 56.15-10АУТ-А; ПРС 56.15-10АУТ-Б;  
ПРС 56.15-10АУТ-Д; ПРС 56.15-10АУТ-Е;  
ПРС 56.15-10АУТ-Ж; ПРС 56.15-10АУТ-И

СТАЛЬ П МАСША МАСШТАБ

Р 2850 1:50

ЛИСТ 1 ЛИСТОВ 2

ЦНИИЭП

ИНЖЕНЕРНО-ОБОРУДОВАНИЕ

КОЛЫРОВАА ЕРЕМЧЕНКО

ФОРМАТ А3

Альбом 5

ФОРМАТ	ЗОНА	Поз.	ОБОЗНАЧЕНИЕ	НАИМЕНОВАНИЕ	Кол. шт.	ПРИМЕЧ.
				<u>СБОРОЧНЫЕ ЕДИНИЦЫ</u>		
		1.	1.041.1-2 Б 20.00.0-04	ПРС 56.15 - 10 А ЦТ		
			<u>ПЕРЕМЕННЫЕ</u>	<u>ДАННЫЕ ДЛЯ ИСПОЛНЕНИЙ</u>		
				Т.П. 901-3-255.89 - КЖ.И. 53.0.0.		
				<u>ДЕТАЛИ</u>		
		2		φ10А III ГОСТ 5781-82 ℓ=1000	4	0,62
				Т.П. 901-3-255.89 - КЖ.И. 53.0.0-01		
				<u>ДЕТАЛИ</u>		
		3		φ10А III ГОСТ 5781-82 ℓ=1200	2	0,74
				Т.П. 901-3-255.89 - КЖ.И. 53.0.0.-02		
				<u>ДЕТАЛИ</u>		
		2		φ10А III ГОСТ 5781-82 ℓ=1000	4	0,62
				Т.П. 901-3-255.89 - КЖ.И. 53.0.0.-03		
				<u>ДЕТАЛИ</u>		
		2		φ10А III ГОСТ 5781-82 ℓ=1000	4	0,62

ФОРМАТ	ЗОНА	Поз.	ОБОЗНАЧЕНИЕ	НАИМЕНОВАНИЕ	Кол. шт.	ПРИМЕЧ.
				Т.П. 901-3-255.89 - КЖ.И. 53.0.0.-04		
				<u>ДЕТАЛИ</u>		
		3		φ10А III ГОСТ 5781-82 ℓ=1200	4	0,74
				Т.П. 901-3-255.89 - КЖ.И. 53.0.0.-05		
				<u>ДЕТАЛИ</u>		
		3		φ10А III ГОСТ 5781-82 ℓ=1200	2	0,74
		4		φ10А III ГОСТ 5781-82 ℓ=1300	4	0,81

Ведомость стали на один элемент, кг

МАРКА ЭЛЕМЕНТА	ИЗДЕЛИЯ АРМАТУРНЫЕ			Общий РАСХОД
	АРМАТУРА КЛАССА			
	А III ГОСТ 5781-82			
	φ10		Итого	
ПРС 56.15-10А ЦТ-А	2,48		2,48	2,48
ПРС 56.15-10А ЦТ-Б	1,48		1,48	1,48
ПРС 56.15-10А ЦТ-Д	2,48		2,48	2,48
ПРС 56.15-10А ЦТ-Е	2,48		2,48	2,48
ПРС 56.15-10А ЦТ-Ж	2,96		2,96	2,96
ПРС 56.15-10А ЦТ-И	4,72		4,72	4,72

ИНВ. № ПОДАТЬ ПОДПИСЬ И ДАТА

ВЗАМ. ИЛИ №

ПРИВЯЗАН

ИНВ. №			

Т.П. 901-3-255.89

-КЖ.И. 53.0.0.

Лист

2

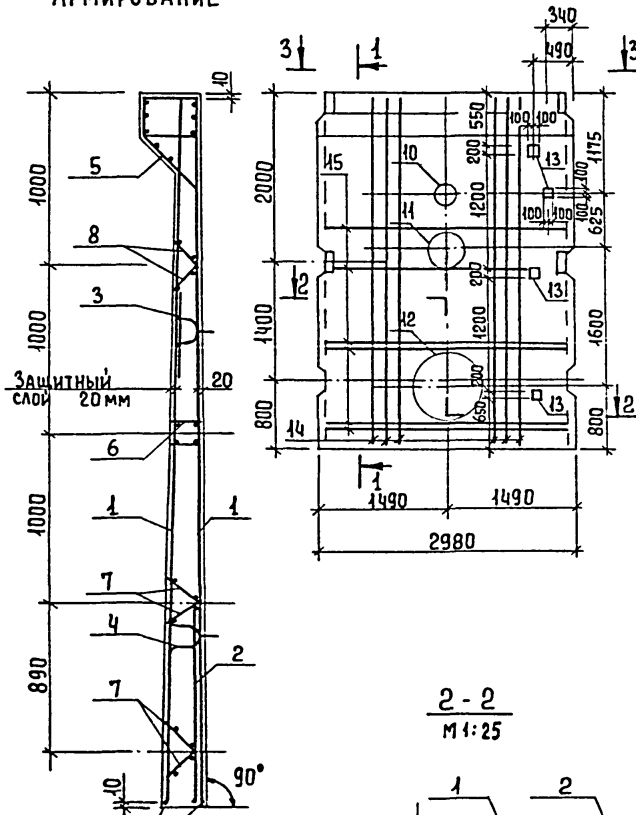
Копировал ЕРЕМЧЕНКО

ФОРМАТ А2

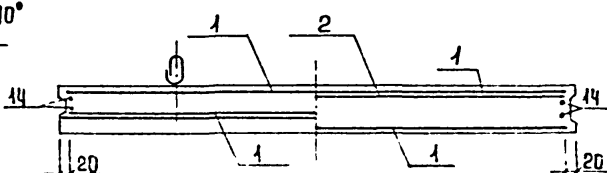
23507-07

Альбом 5

1-1 м1:25  
Армирование



2-2  
м1:25



Сетки  
установить анкерю-  
щими стержнями к  
нижнему торцу панели

Рис. 1.

ФОРМАТ	ЗОНА	ПОЗ.	ОБОЗНАЧЕНИЕ	НАИМЕНОВАНИЕ	КОЛ-ВО НА ИСПОЛН. КЖИ. 54.0.0.							ПРИМЕЧ.	
					-	01	02	03	04	05	06		
				<b>ДОКУМЕНТАЦИЯ</b>									
			3.900-3	СБОРНЫЕ ЖЕЛ. БЕТ. КОНСТРУКЦИИ ЕМКОСТНЫХ СООРУЖЕНИЙ ДЛЯ ВОДОСНАБЖЕНИЯ И КАНАЛИЗАЦИИ	×	×	×	×	×	×	×		
				ВЕДОМОСТЬ РАСХОДА СТАЛИ.									
				<b>СБОРОЧНЫЕ ЕДИНИЦЫ</b>									
А4	1	Т.П. 901-3-255.89	- КЖИ. 54.1.0.	СЕТКА АРМАТУРНАЯ С-1	2	2	2	2	2	2	2	88,4	
А4	2	3.900-3	вып. 4/82 ч 2	СЕТКА АРМАТУРНАЯ С-27	1	1	1	1	1	1	1	19,4 кг	
	3	3.900-3	вып. 4/82 ч 2	ИЗДЕЛИЕ ЗАКЛАДНОЕ МН25	1	1	1	1	1	1	1	7,5 кг	
	4	3.900-3	вып. 4/82 ч 2	ИЗДЕЛИЕ ЗАКЛАДНОЕ МН 26	1	1	1	1	1	1	1	3,5 кг	
	5	3.900-3	вып. 4/82 ч 2	ИЗДЕЛИЕ ЗАКЛАДНОЕ МН-9	1	1	1	1	1	1	1	57,1 кг	
	6	3.900-3	вып. 4/82 ч 2	ИЗДЕЛИЕ ЗАКЛАДНОЕ МН-12	1	1	1	1	1	1	1	15,0 кг	
	7	3.900-3	вып. 4/82 ч 2	КАРКАС Кр-2	4	4	4	4	4	4	4	1,2 кг	
	8	3.900-3	вып. 4/82 ч 2	КАРКАС Кр-1	2	2	2	2	2	2	2	1,1 кг	
	9	5.900-2		САЛЬНИК Ду100 ℓ=200		2					2	8,2 кг	
	10	5.900-2		САЛЬНИК Ду150 ℓ=200	1				1			20,3 кг	
	11	5.900-2		САЛЬНИК Ду400 ℓ=200	1				1			45,8 кг	
	12	5.900-2		САЛЬНИК Ду800 ℓ=200	1	1			1	1		89,3 кг	
	13	1.400-15 В.1	130-02	ИЗДЕЛИЕ ЗАКЛАДНОЕ МН17-6	6	3	3		6	3	3	2,4 кг	
				<b>ДЕТАЛИ</b>									
	14			φ14АIII ГОСТ 5781-82 ℓ=4160	16	4	16	4	16	4	8	5,0 кг	
	15			φ10АIII ГОСТ 5781-82 ℓ=2940	12		8		12		12	1,8 кг	
				<b>МАТЕРИАЛЫ:</b>									
				БЕТОН В15, W4									2,53 м³

ЛИСТ № ПОДА ПОДПИСЬ И ДАТА ВЗАМ. ИНВ.М.

ОБОЗНАЧЕНИЕ	МАРКА	РИС.
Т.П. 901-3-255.89 -КЖИ. 54.0.0	ПС1	1

ПРИВЯЗАН
ИНВ. №

ПРОВЕР	СТРОНГИН	<i>[Signature]</i>
ИНЖ	БАЗАНОВ	<i>[Signature]</i>
ЗАВ. ГР	СТРОНГИН	<i>[Signature]</i>
1/А КОН. ПР	ПИСЬМАН	<i>[Signature]</i>
И КОНТР	АНТОНОВА	<i>[Signature]</i>
НАЧ. ОТД	КАНИЛЕРСКИЙ	<i>[Signature]</i>

Т.П. 901-3-255.89			-КЖИ. 54.0.0.		
ПАНЕЛИ СТЕНОВЫЕ			СТАДИЯ	МАССА	МАСШТАБ
ПС1 ... ПС7			Р	6330	1:25
			ЛИСТ 1	ЛИСТОВ 3	
<b>ЦНИИЭП</b> ИНЖЕНЕРНОГО ОБОРУДОВАНИЯ Г. МОСКВА					

Копировал ЕРЕМЧЕНКО

ФОРМАТ А3

2.1.107-07

Альбом 5

Рис. 2

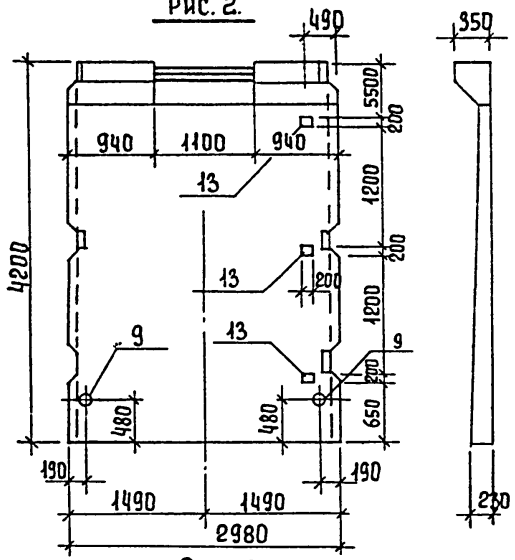


Рис. 3

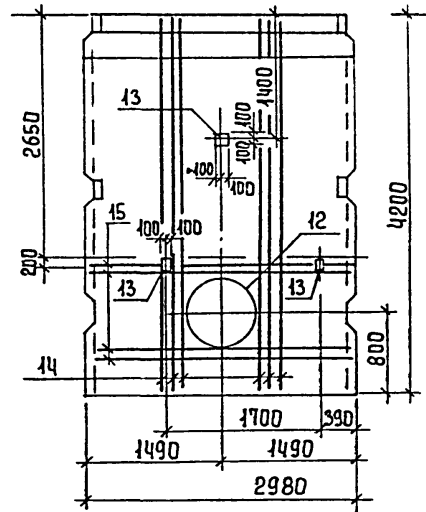


Рис. 4

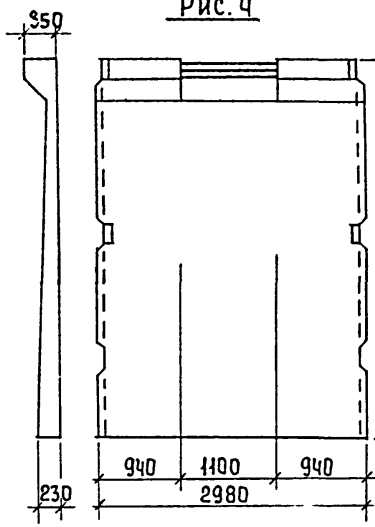


Рис. 5

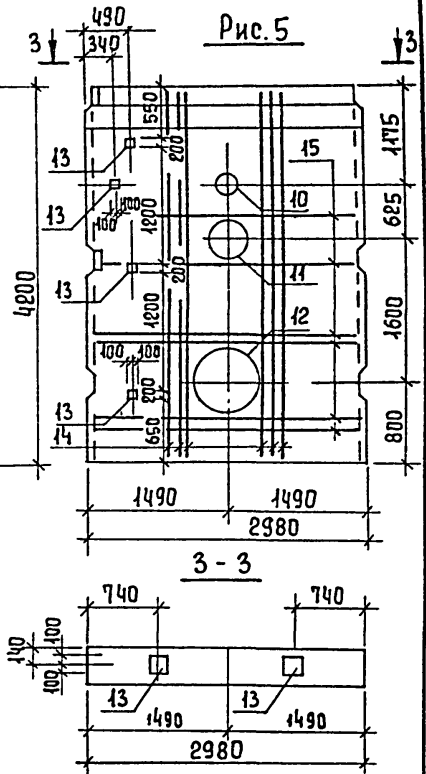


Рис. 6

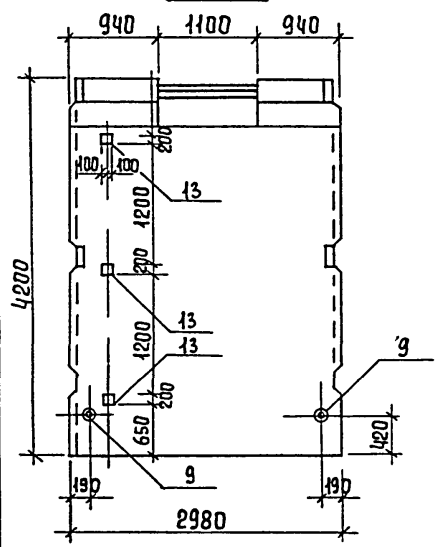
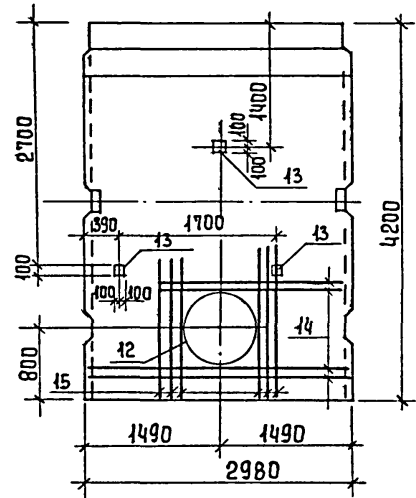


Рис. 7



1. Панели ПС2; ПС4; ПС6 выполняются в опалубочной форме стеновых панелей ПС1-42-Б1 по серии 3.900-3 вып. 4/82 путем установки деревянных вкладышей.  
 2. Арматура обвязочной балки, попадающая в отверстие, не вырезается.

Обозначение	Марка	Рис.
Т.П. 901-3-255.89 -КЖ.И.54.00-01	ПС2	2
	-02 ПС3	3
	-03 ПС4	4
	-04 ПС5	5
	-05 ПС6	6
	-06 ПС7	7

Ив. №2 подл. Подпись и дата. Взам. инв. №2

Т.П. 901-3-255.89 -КЖ.И.54.00. Лист 2

Альбом 5

	ИЗДЕЛИЯ АРМАТУРНЫЕ										ИЗДЕЛИЯ ЗАКЛАДНЫЕ													Общий расход					
	Проводка арматур обычная		Арматура класса								Арматура класса						Прокат марки								Всего				
	Вр I		А-III								Вр I		А-I				А-II				В ст 3 кп 2								
	ГОСТ 6727-80		ГОСТ 5781-82								ГОСТ 6727-80		ГОСТ 5781-82						ГОСТ 19903-74*			ГОСТ 103-76*							
	φ5	Итого	φ4	φ10	φ8		Итого	φ5	Итого	φ10	Итого	φ8	Итого	φ18	φ12	φ8	φ6	Итого	-8-8	-8-6		Итого	-5×40			-5×120	Итого		
ПС-1	23,0	23,0	223,2	38,6			261,8	284,8	3,9	3,9	4,1	4,1	6,8	6,8	30,8	10,2	0,6	2,4	44,0	24,2	11,4		35,6	0,32	3,4	3,72	98,12	382,9	
ПС-2	23,0	23,0	163,2	17,0			180,2	203,2	3,9	3,9	4,1	4,1	6,8	6,8	30,8	10,2	0,3	2,4	43,7	23,0	5,7		28,7	0,32	3,4	3,72	90,92	294,12	
ПС-3	23,0	23,0	223,2	31,4			254,6	277,6	3,9	3,9	4,1	4,1	6,8	6,8	30,8	10,2	0,3	2,4	43,7	23,0	5,7		28,7	0,32	3,4	3,72	90,92	368,5	
ПС-4	23,0	23,0	163,2	17,0			180,2	203,2	3,9	3,9	4,1	4,1	6,8	6,8	30,8	10,2		2,4	43,4	21,8			21,8	0,32	3,4	3,72	83,72	286,92	
ПС-5	23,0	23,0	223,2	38,6			261,8	284,8	3,9	3,9	4,1	4,1	6,8	6,8	30,8	10,2	0,6	2,4	44,0	24,2	11,4		35,6	0,32	3,4	3,72	98,12	382,9	
ПС-6	23,0	23,0	163,2	17,0			180,2	203,2	3,9	3,9	4,1	4,1	6,8	6,8	30,8	10,2	0,3	2,4	43,7	23,0	5,7		28,7	0,32	3,4	3,72	90,92	294,12	
ПС-7	23,0	23,0	183,2	38,6			261,8	284,8	3,9	3,9	4,1	4,1	6,8	6,8	30,8	10,2	0,3	2,4	43,7	23,0	5,7		28,7	0,32	3,4	3,72	90,92	375,72	

Имя, номер, Подпись и дата (в зам. инж.)

ПРИВЯЗАН

Имя №

ПРОВЕР  
 ИНЖ  
 ЗАВ ГР  
 ГА КОМ ПР  
 И КОНТР  
 НАЧ ОТА

СТРОИТИН  
 БАЗАНОВ  
 СТРОИТИН  
 ПИСЬМАН  
 АНДРОНОВА  
 ЛАНЦЕВСКИЙ

Т.п 904-3-255.89

-КЖИ 54.0.0.

ВЕДОМОСТЬ РАСХОДА  
СТАЛИ

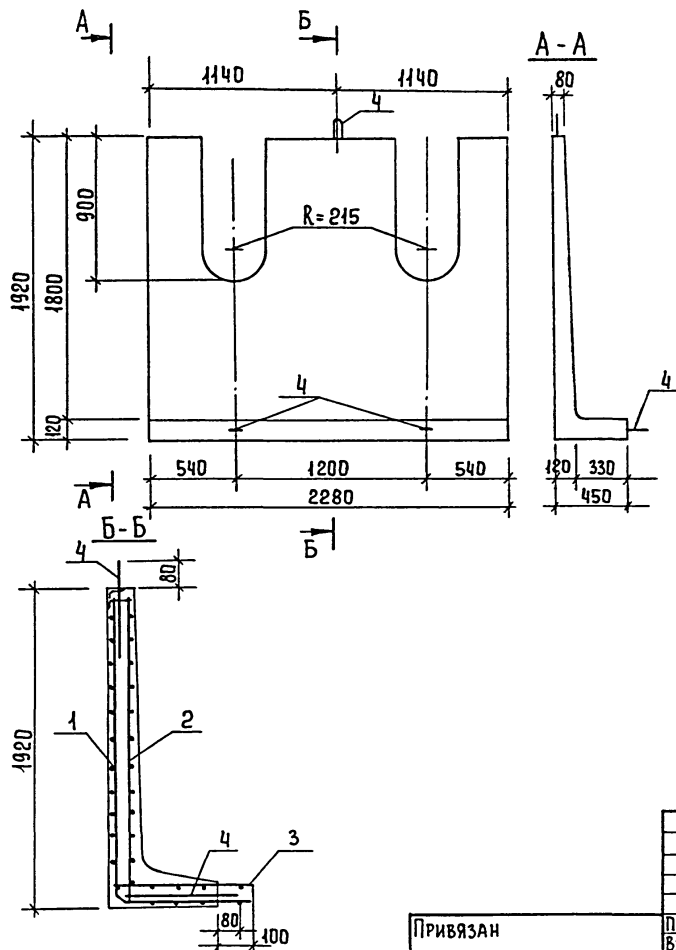
СТАЛИЯ	ЛИСТ	ЛИСТОВ
Р	3	3
ЦНИИЭП		
ИНЖЕНЕРНО-ОБОРУДОВАНИЯ		

КОПИРОВАЛ ЕРЕМЧЕНКО

ФОРМАТ А2



Альбом 5



ФОРМАТ	ЗОНА	ПОЗ.	ОБОЗНАЧЕНИЕ	НАИМЕНОВАНИЕ	КОЛ.	ПРИМЕЧ.
				<b>СБОРОЧНЫЕ ЕДИНИЦЫ</b>		
A4	1	ТЛ. 901-3-255.89	КЖИ. 55.1.0.	СЕТКА АРМАТУРНАЯ С-2	1	35,2 кг
A4	2		КЖИ. 55.2.0.	СЕТКА АРМАТУРНАЯ С-3	1	30,8 кг
A4	3		КЖИ. 55.3.0.	СЕТКА АРМАТУРНАЯ С-4	1	9,6 кг
-	4	3.900-3. вып. 8 часть 2		ИЗДЕЛИЕ ЗАКЛАДНОЕ УП2-6	3	2,2 кг
				<b>МАТЕРИАЛЫ</b>		
				БЕТОН В15, W4	0,54	м³

Ведомость расхода стали на один элемент, кг.

МАРКА ЭЛЕМЕНТА	ИЗДЕЛИЯ АРМАТУРНЫЕ						ИЗДЕЛИЯ ЗАКЛАДНЫЕ		ОБЩИЙ РАСХОД
	АРМАТУРА КЛАССА Вр-I		АРМАТУРА КЛАССА А-III		АРМАТУРА КЛАССА А-II		АРМАТУРА КЛАССА АI		
	пост 6727-80	ГОСТ 5781-82	пост 6727-80	ГОСТ 5781-82	пост 6727-80	ГОСТ 5781-82	пост 6727-80	ГОСТ 5781-82	
ЛТ-1	φ5	Итого	φ8	Итого	φ10	Итого	φ16	Итого	82,2
	1,10	1,10	225	225	52,0	52,0	75,6	6,6	6,6

- 1 Защитный слой бетона - 20 мм.
- 2 Петли УП2-6 привязать к сетке С2.
- 3 Лоток выполнять в опалубочной форме лотка ЛТ2-18 по серии 3.900-3, вып. 8.

ИНВ. № ПОДА. ПОДПИСЬ И ДАТА. ВЗЯМ ИНВ. №

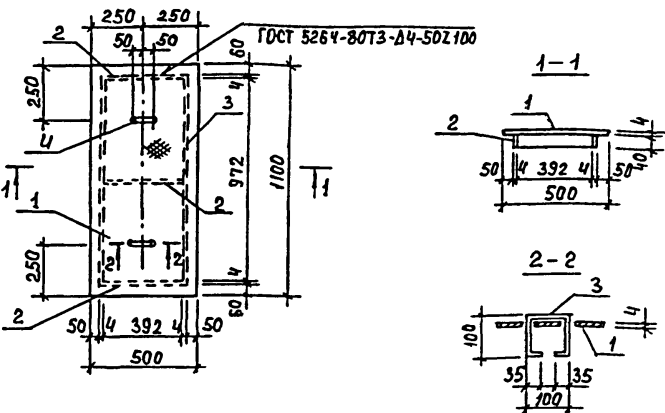
Привязан

ПРОВЕР.	СТРОНГИН	
ВЕД. ИНЖ.	КАЛУСТИН	
ЗАВ. ГР.	СТРОНГИН	
ГЛАВ. КОНСТ.	ПИСЬМАН	
Н. КОНСТ.	АНТОНОВА	
НАЧ. ОТД.	ДАНИЛЕСКИЙ	

Т.П. 901-3-255.89		- КЖИ. 55.0.0.	
ЛОТОК ЛТ-1	СТАЛИЯ	МАССА	МАСШТАБ
	Р	82,2	-
ЛИСТ		ЛИСТОВ 1	
<b>ЦНИИЭП</b>			
ИНЖЕНЕРНО-ТЕХНИЧЕСКИЙ ЦЕНТР			

Копировал Еремченко

ФОРМАТ А2



ФОРМАТ	ЗОНА	ПОС	ОБОЗНАЧЕНИЕ	НАИМЕНОВАНИЕ	КОЛ. ШТ.	ПРИМеч.
				<b>ДЕТАЛИ</b>		
Б4	1		1	Лист ромб К-40х500х1100 ГОСТ 8568-79 БСтЗ КР2	0,55	2 23,8
Б4	2		2	Полоса ВСтЗ КР2-П ГОСТ 535-79 Р-400	3	0,5
Б4	3		3	Полоса В-40 ГОСТ 103-76 ВСтЗ КР2-П ГОСТ 535-79 Р-980	2	1,24
Б4	4		4	φ10 АІ ГОСТ 5781-82 Р=370	2	0,23

Изделие окрасить масляной краской  
(ГОСТ 8292-85) за 2 раза по грунтовке  
ГФ-21 (ГОСТ 25129-82).

ПРИВЯЗАН			
ИНВ. №			

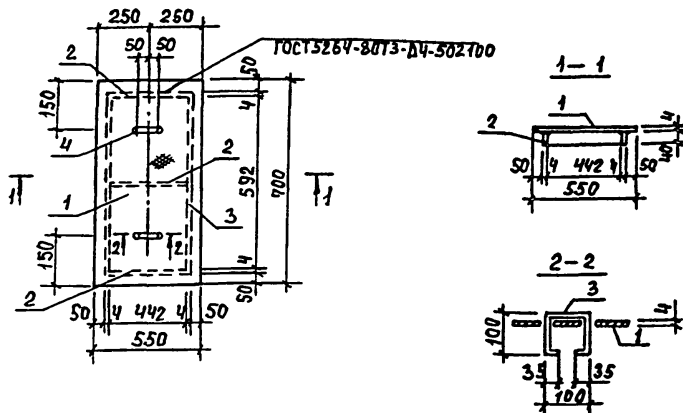
Т.П. 901-3-255.89 - КЖИ. 56.0.0.

Щит металлический Щ 1	СТАДИИ	МАССА	МАСШТАБ
	Р	28,2	1:20
Лист		Листов 1	
<b>ЦНИИЭП</b> ИНЖЕНЕРНОГО ОБСЛУЖИВАНИЯ Г. МОСКВА			

ФОРМАТ А4

Инв. № подл. Подпись и дата. Взам. инв. №

ПРОВЕР	Стрэнгин	
ИНЖЕН.	БАЗАНОВ	
ЗАВ. ГР.	СТРЭНГИН	
ГЛАВ. КОНСТ.	ПИСЬМАН	
И. КОНТР.	АНТОНОВА	
НАЧ. ОТД.	ДАМИЛЕРОВА	



ФОРМАТ	ЗОНА	ПОС	ОБОЗНАЧЕНИЕ	НАИМЕНОВАНИЕ	КОЛ. ШТ.	ПРИМ.
				<b>ДЕТАЛИ</b>		
Б4	1		1	Лист ромб К-40х1000х550 ГОСТ 8568-79 БСтЗ КР2	0,4	13,3
Б4	2		2	Полоса В-40 ГОСТ 103-76 Р-450 ВСтЗ КР2-П ГОСТ 535-79	3	0,8
Б4	3		3	Полоса В-40 ГОСТ 103-76 Р-600 ВСтЗ КР2-П ГОСТ 535-79	2	0,7
Б4	4		4	φ10 АІ ГОСТ 5781-82 Р=370	2	0,23

Изделие окрасить масляной краской  
(ГОСТ 8292-85) за 2 раза по грунтовке  
ГФ-21 (ГОСТ 25129-82).

ПРИВЯЗАН			
ИНВ. №			

Т.П. 901-3-255.89 - КЖИ. 57.0.0.

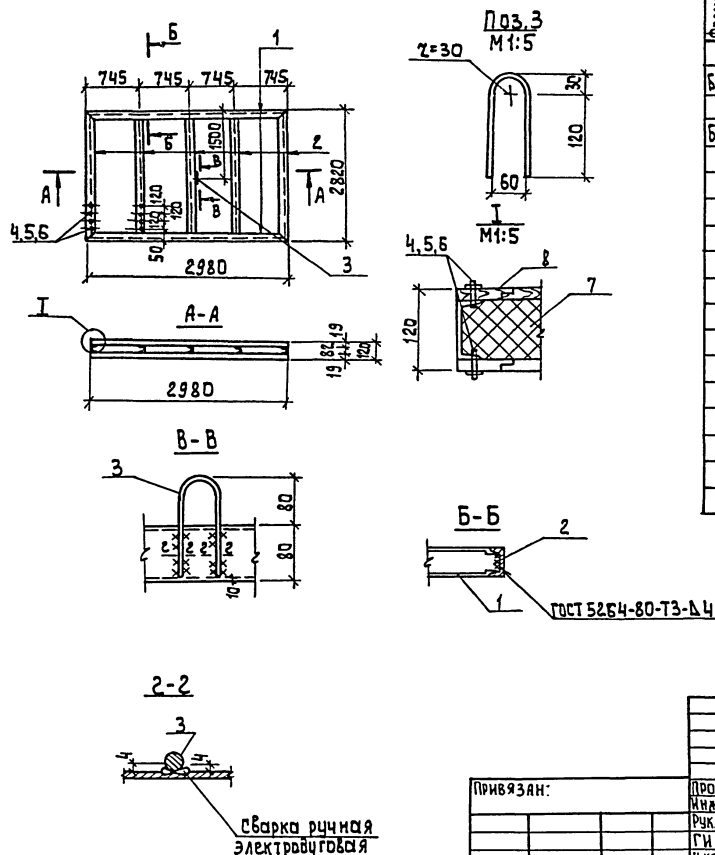
Щит металлический Щ 2	СТАДИИ	МАССА	МАСШТАБ
	Р	17,0	1:20
Лист		Листов 1	
<b>ЦНИИЭП</b> ИНЖЕНЕРНОГО ОБСЛУЖИВАНИЯ Г. МОСКВА			

ФОРМАТ А4

Инв. № подл. Подпись и дата. Взам. инв. №

ПРОВЕР	Стрэнгин	
ИНЖЕН.	БАЗАНОВ	
ЗАВ. ГР.	СТРЭНГИН	
ГЛАВ. КОНСТ.	ПИСЬМАН	
И. КОНТР.	АНТОНОВА	
НАЧ. ОТД.	ДАМИЛЕРОВА	

АЛСОВОМ 5



Формат	Этаж	Поз.	Обозначение	Наименование	Кол	Примеч
				<b>Детали</b>		
Б4	1	тп. 901-3-255.89	кж. 58.10	Швеллер А ГОСТ 8240-72 в ст. 3 кп-2 ГОСТ 535-79 с=2980	2	20.7 кг
Б4	2		58.2.0	Швеллер А ГОСТ 8240-72 в ст. 3 кп-2 ГОСТ 535-79 с=2820	5	21.1 кг
		3	58.3.0	Ф40А1 ГОСТ 5781-82; с=335	1	0.4 кг
				<b>Стандартные изделия</b>		
		4		Болт М6-26.58 ГОСТ 7798-70*	160	
		5		Гайка М6.5 ГОСТ 5915-70*	160	
		6		Шайба 2.6x2 ГОСТ 11371-78	160	
				<b>Материалы</b>		
		7		Утеплитель минераловатные плиты γ=75 кг/м <sup>3</sup> ГОСТ 9573-82	0.72	м <sup>3</sup>
		8		Доска S=19 сорт 3 ГОСТ 24454-80; ГОСТ 8486-86	0.32	м <sup>3</sup>

- Сварку производить электродами Э-42 по ГОСТ 9467-75 катет шва=4мм
- Покртые: окраска эмалью ПФ-115 2 слоя по ГОСТ 6465-76 по грунтовке ПФ-020 (746-10-1940-84).
- Доски-в четверть; антисептировать.

Привязан:

Провер Левина Елена  
Инж. Кирсанова Елена  
Рук. гр. Стрелгин Игорь  
ГИП Левина Елена  
Н. контр. Данилевский Павел  
Нач. ота. Красавин Игорь

т.п. 901-3-255.89

- КЖ.И. 58.0.0.0

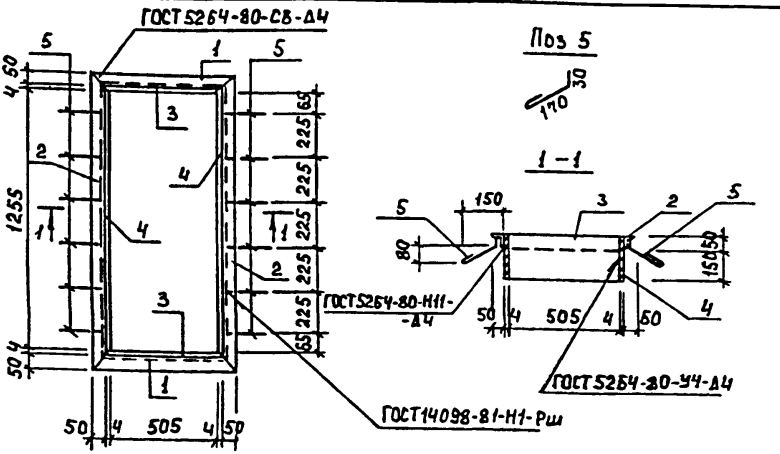
Щит Щ3

Этаж Масс Масштаб

Р 220.7 -

Лист 1 из 1

ЦНИИЭП  
Инженерного оборудования  
г. Москва



Пос 5

1-1

ФОРМАТ	ЗОНА	Поз.	НАИМЕНОВАНИЕ	ОБОЗНАЧЕНИЕ	КОЛ.	ПРИМЕЧАНИЕ
<b>ДЕТАЛИ</b>						
Б4	1		1 ШЛОДК	50x50x56-ГОСТ 18509-86 ВСТЗКЛ2 ГОСТ 535-79	2	2,3 кг
Б4	2		2 ШЛОДК	50x50x58-ГОСТ 18509-86 ВСТЗКЛ2 ГОСТ 535-79	2	5,2 кг
Б4	3		3 Лист	Б-2 4x200 ГОСТ 19903-74 ВСТЗКЛ2 ГОСТ 14637-79	2	3,17 кг
Б4	4		4 Лист	Б-2 4x200 ГОСТ 19903-74 ВСТЗКЛ2 ГОСТ 14637-79	2	7,9 кг
Б4	5		5 ФБАТ	ГОСТ 5781-82 R=250	12	0,06 кг

ИЗДЕЛИЯ ОКРАСИТЬ МАСЛЯНОЙ КРАСКОЙ (ГОСТ 9292-85) ЗА 2 РАЗА ПО ГРУНТОВКЕ ГФ-021 (ГОСТ 25129-82)

ПРИВЯЗАН

ИНВ. №

Т.П. 904-3-255.89

-КЖ. И. 59.0.0.

РАМКА МЕТАЛЛИЧЕСКАЯ РМ1

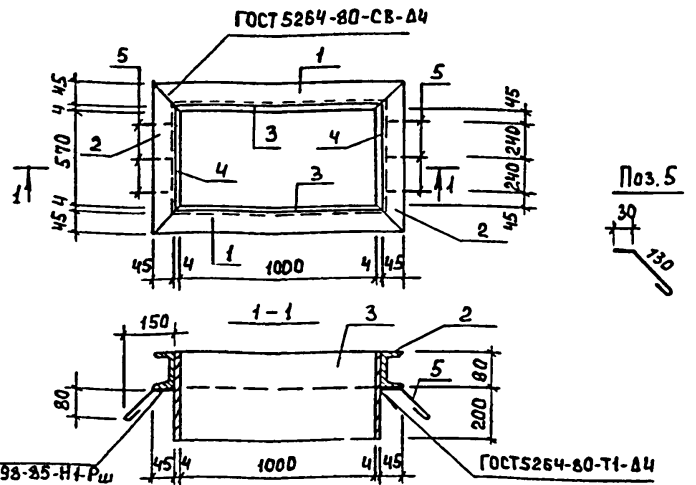
СТАДИЯ	МАССА	МАСШТАБ
Р	37.9	1:20

ЛИСТ ЛИСТОВ 1  
**ЦНИИЭП**  
ИНЖЕНЕРНОЕ ОБОРУДОВАНИЕ  
Г. МОСКВА

ФОРМАТ А4

ИНВ. № ПОДА ПРАВИЛЬ И ДАТА ВЗАИМН. ИВ. И

ПРОВЕР	СТРОНГИН	
ИИЖ	ИСАЕВА	
ЗАВ. ГР.	СТРОНГИН	
ГЛАВ. КОНТ.	ПИСЬМАН	
И. КОНТР.	АНТОНОВА	
НАЧ. ОТД.	ДАНИЛКОВСКИЙ	



Пос. 5

ФОРМАТ	ЗОНА	Поз.	НАИМЕНОВАНИЕ	ОБОЗНАЧЕНИЕ	КОЛ.	ПРИМЕЧАНИЕ
<b>ДЕТАЛИ</b>						
Б4	1		1 ШВЕЛЕР	ГОСТ 8240-72 СТЗ ГОСТ 535-79	2	9,4 кг
Б4	2		2 ШВЕЛЕР	ГОСТ 8240-72 СТЗ ГОСТ 535-79	2	5,7 кг
Б4	3		3 Лист	Б-2 4x200 ГОСТ 19903-74 ВСТЗКЛ2 ГОСТ 14637-79	2	9,5 кг
Б4	4		4 Лист	Б-2 4x200 ГОСТ 19903-74 ВСТЗКЛ2 ГОСТ 14637-79	2	5,4 кг
Б4	5		5 ФБАТ	ГОСТ 5781-82 R=240	6	0,05 кг

ИЗДЕЛИЯ ОКРАСИТЬ МАСЛЯНОЙ КРАСКОЙ (ГОСТ 9292-85) ЗА 2 РАЗА ПО ГРУНТОВКЕ ГФ-021 (ГОСТ 25129-82)

ПРИВЯЗАН

ИНВ. №

Т.П. 904-3-255.89

КЖ. И. 60.0.0.

РАМКА МЕТАЛЛИЧЕСКАЯ РМ2

СТАДИЯ	МАССА	МАСШТАБ
Р	60.3	1:20

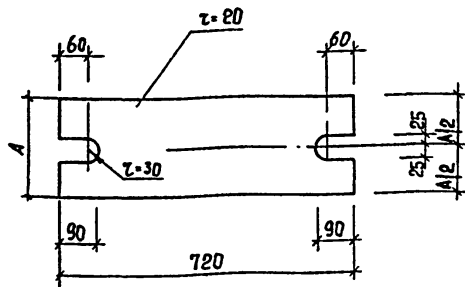
ЛИСТ ЛИСТОВ 1  
**ЦНИИЭП**  
ИНЖЕНЕРНОЕ ОБОРУДОВАНИЕ  
Г. МОСКВА

ФОРМАТ А4

ИНВ. № ПОДА ПРАВИЛЬ И ДАТА ВЗАИМН. ИВ. И

ПРОВЕР	СТРОНГИН	
ИИЖ	ИСАЕВА	
ЗАВ. ГР.	СТРОНГИН	
ГЛАВ. КОНТ.	ПИСЬМАН	
И. КОНТР.	АНТОНОВА	
НАЧ. ОТД.	ДАНИЛКОВСКИЙ	

КОПИРОВАЛ БОГАТОВА



Покрyтие Гор. Ц.50-60.

Обозначение	Марка	А, мм	Масса, кг
Т.П. 901-3-255.89 - КЖИ. 62.0.0.	МС1	250	28.3
-01	МС4	300	33.9

Инд. № подл. Подпись и дата. Взам инв. №

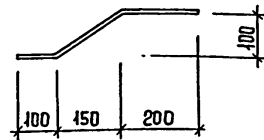
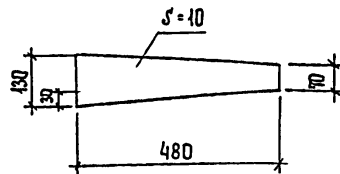
ПРИВЯЗАН


Инд. №

Т.П. - КЖИ. 62.0.0.

Элемент соединительный МС1, МС4	Стадия	Масса	Масштаб
	Р	28,26	
Лист Б-20 ГОСТ 19903-74 ВСТЗ пс 6-1-1 ГОСТ 14637-79	Лист	Листов 1	
	ЦНИИЭП ИНЖЕНЕРНОГО ОБОРУДОВАНИЯ Г. МОСКВА		

Формат А4



Покрyтие: Гор. Ц.50-60.

Инд. № подл. Подпись и дата. Взам инв. №

ПРИВЯЗАН

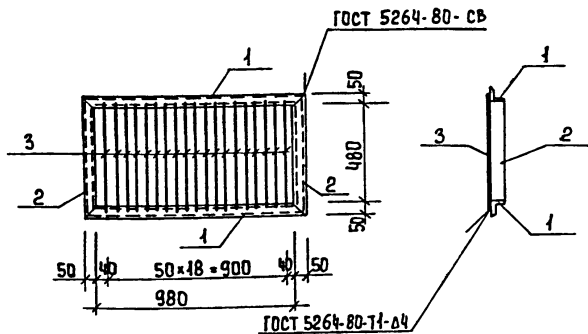

Инд. №

Т.П. 901-3-255.89 - КЖИ. 61.0.0.

Элемент соединительный МС2	Стадия	Масса	Масштаб
	Р	3,7	1:10
Лист Б-10 ГОСТ 19903-74 ВСТЗ пс 6-1-1 ГОСТ 14637-79	Лист	Листов 1	
	ЦНИИЭП ИНЖЕНЕРНОГО ОБОРУДОВАНИЯ Г. МОСКВА		

Формат А4

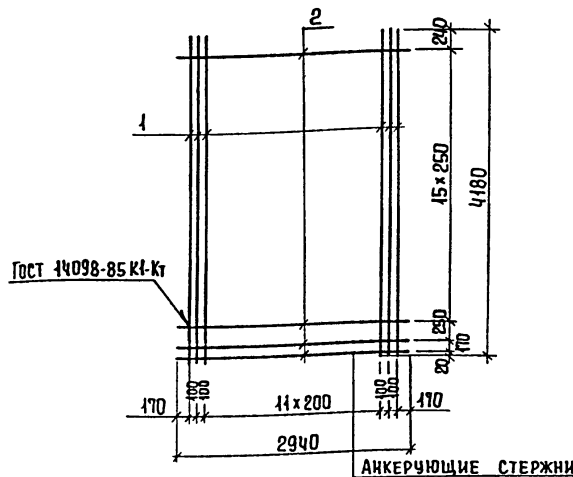
Копировал Еремченко



ФОРМАТ	ЗОНА	ПОЗ.	ОБОЗНАЧЕНИЕ	НАИМЕНОВАНИЕ	КОЛ. ШТ.	ПРИМеч.
<b>ДЕТАЛИ</b>						
Б4	1		1	Уголок 50x5 ГОСТ 8509-86 вс3 кр2-Г ГОСТ 535-79 L=1080	2	3,8
Б4	2		2	Уголок 50x5 ГОСТ 8509-86 вс3 кр2-Г ГОСТ 535-79 L=580	2	2,2
Б4	3		3	φ12A I ГОСТ 5781-82 L=560	19	0,5

ИНВ. № ПОДА   ПОДАТЬСЯ И ДАТА   ВЗАИМ. ИНВ. №	Покрyтие поверхностей - масляная краска (ГОСТ 695-77) за 2 раза по грунту ГФ-020		ПРИВЯЗАН			
			ИНВ. №			
		Т.П. 901-3-255.89		-КЖИ. 63, 0.0.		
		РЕШЕТКА Р1.		СТАЛЬ	МАССА	МАСШТАБ
				Р	21,5	1:50
				ЛИСТ	ЛИСТОВ	1
				<b>ЦНИИЭП</b> ИНЖЕНЕРНО-ПРОЕКЦИОННО-ИССЛЕДОВАТЕЛЬСКИЙ ЦЕНТР		

ФОРМАТ А4

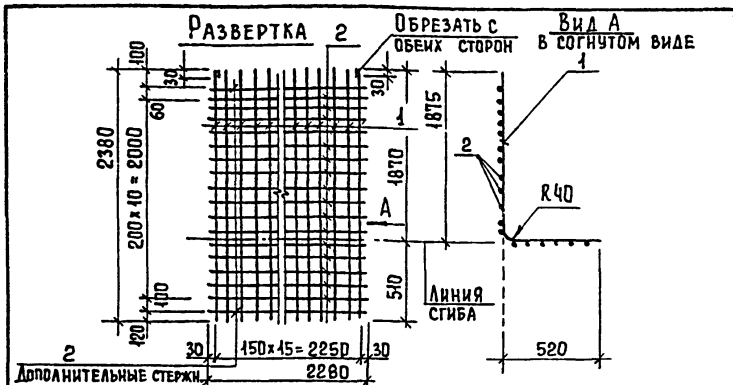


ФОРМАТ	ЗОНА	ПОЗ.	ОБОЗНАЧЕНИЕ	НАИМЕНОВАНИЕ	КОЛ.	ПРИМеч.
<b>ДЕТАЛИ</b>						
Б4	1		1	φ14A-III ГОСТ 5781-82 L=4180	16	5,1 кг
Б4	2		2	φ58P I ГОСТ 6727-80 L=2940	17	0,4 кг

ИНВ. № ПОДА   ПОДАТЬСЯ И ДАТА   ВЗАИМ. ИНВ. №			ПРИВЯЗАН			
			ИНВ. №			
		Т.П. 901-3-255.89		-КЖИ. 54.1.0.		
		СЕТКА С1		СТАЛЬ	МАССА	МАСШТАБ
				Р	88,4	1:50
				ЛИСТ	ЛИСТОВ	1
				<b>ЦНИИЭП</b> ИНЖЕНЕРНО-ПРОЕКЦИОННО-ИССЛЕДОВАТЕЛЬСКИЙ ЦЕНТР		

КОПИРОВАЛ ЕРЕМЧЕНКО

ФОРМАТ А4



Дополнительные стержни

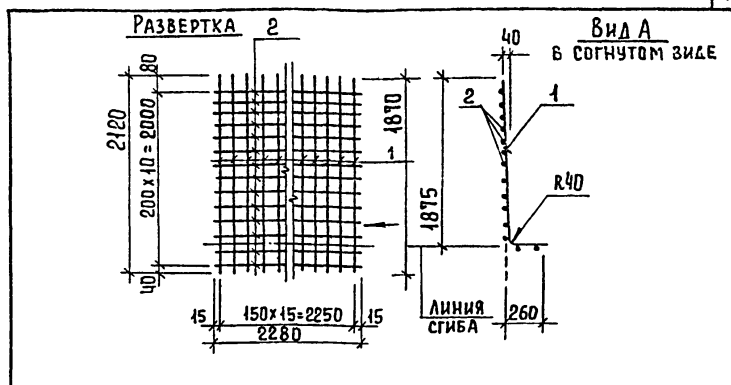
ФОРМАТ	ЗОНА	ПОЗ.	ОБОЗНАЧЕНИЕ	НАИМЕНОВАНИЕ	КОЛ.	ПРИМЕЧ.
<u>ДЕТАЛИ</u>						
Б4	1		1	Ф10А II ГОСТ 5781-82 L=2380	16	1,47 кг
Б4	2		2	Ф8А III ГОСТ 5781-82 L=2280	43	0,92 кг
			3	Ф8А III ГОСТ 5781-82 L=2280	2	0,90 кг

ИНВ. № ПОДА П. ПОДПИСЬ И ДАТА ВЗАМ. ИНВ. №

ПРИВЯЗАН	
ИНВ. №	

Т.П. 901-3-255.89		- КЖИ 55.4.0.	
СЕТКА АРМАТУРНАЯ С2	СТАДИЯ	МАССА	МАСШТАБ
	Р	35,2	-
ЛИСТ		ЛИСТОВ 4	
<b>ЦНИИЭП</b> ИНЖЕНЕРНОГО ОБОРУДОВАНИЯ Г. МОСКВА			

ФОРМАТ А4



ФОРМАТ	ЗОНА	ПОЗ.	ОБОЗНАЧЕНИЕ	НАИМЕНОВАНИЕ	КОЛ.	ПРИМ.
<u>ДЕТАЛИ</u>						
Б4	1		1	Ф10А II ГОСТ 5781-82 L=2120	16	1,30 кг
Б4	2		2	Ф8А III ГОСТ 5781-82 L=2280	41	0,9 кг

ИНВ. № ПОДА П. ПОДПИСЬ И ДАТА ВЗАМ. ИНВ. №

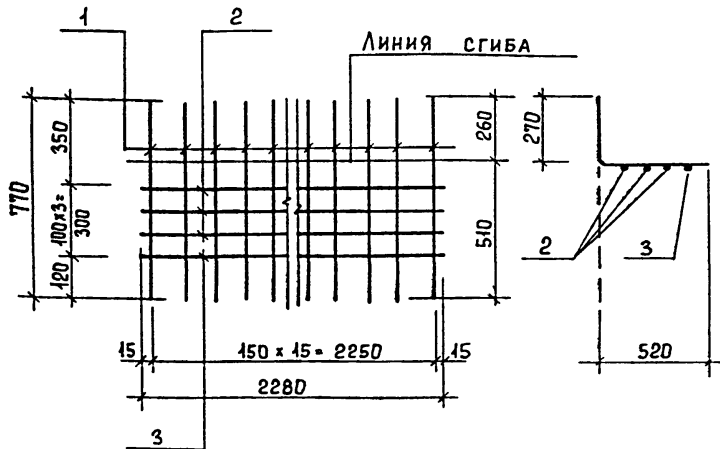
ПРИВЯЗАН	
ИНВ. №	

Т.П. 901-3-255.89		- КЖИ. 55.2.0.	
СЕТКА АРМАТУРНАЯ С3	СТАДИЯ	МАССА	МАСШТАБ
	Р	30,8	-
ЛИСТ		ЛИСТОВ 4	
<b>ЦНИИЭП</b> ИНЖЕНЕРНОГО ОБОРУДОВАНИЯ Г. МОСКВА			

Копировал Еремченко

ФОРМАТ А4

23507-07



ФОРМАТ	ЗОНА	ПОЗ.	ОБОЗНАЧЕНИЕ	НАИМЕНОВАНИЕ	КОЛ.	ПРИМ.Ч.
Б4				<b>ДЕТАЛИ</b>		
Б4	1		1	φ10АII ГОСТ 5781-82 L-770	16	0,48 кг
Б4	2		2	5Вр-I ГОСТ 6727-80 L-2280	3	0,35 кг
Б4	3		3	φ8АIII ГОСТ 5781-82 L-2280	4	0,90 кг

ПРИВЯЗАН

ИНВ. №

Т.П. 904-3-255.89

- КЖ И. 55.3.0.

ПРОВЕР.	СТРОНГИН	<i>[Signature]</i>
ВЗАИМ.	КАПУСТИН	<i>[Signature]</i>
ЗАВ. ГР.	СТРОНГИН	<i>[Signature]</i>
НА КОНТ. ПР.	ПИСЬМАН	<i>[Signature]</i>
И. КОНТ.Р.	АНТОНОВА	<i>[Signature]</i>
НАЧ. ОТД.	БАНИЛЕРСКИЙ	<i>[Signature]</i>

СЕТКА С4

СТАЛЬ МАССА МАСШТАБ

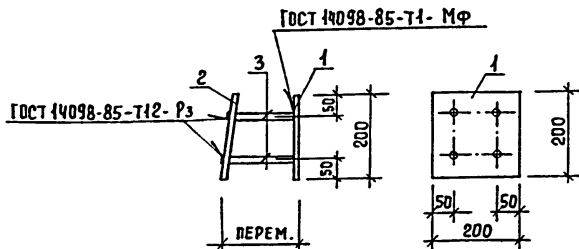
Р 9,6 1:20

ЛИСТ ЛИСТОВ 1

**ЦНИИЭП**  
ИНЖЕНЕРНО-ОБОРУДОВАНИЕ  
г. МОСКВА

ФОРМАТ А4

ИНВ. № ПОДЛ. ПОДПИСЬ И ДАТА ВЗАИМ. ИНВ. №



ФОРМАТ	ЗОНА	ПОЗ.	ОБОЗНАЧЕНИЕ	НАИМЕНОВАНИЕ	КОЛ.	ПРИМ.Ч.
				<b>ДЕТАЛИ</b>		
Б4	1		1	Лист 610x200 ГОСТ 19903-74 L-200 ВСТЗК6-1 ГОСТ 14631-79 L-200	1	3,1 кг
Б4	2		2	Лист 610x200 ГОСТ 19903-74 L-200 ВСТЗК6-1 ГОСТ 14631-79 L-200	1	3,1 кг
Б4	3		3	А-III-10-ГОСТ 5781-82; L-170	4	0,44 кг

1. В пластине поз.2 отверстия раззенковать
2. Анкера поз.3 приварить к поз.2 после установки закладной детали в панели
3. Расстояние между пластинами поз.1 и 2 определяется по месту.

ПРИВЯЗАН.

ИНВ. №

Т.П. 904-3-255.89

- КЖ И. 64.0.0.

ПРОВЕР.	СТРОНГИН	<i>[Signature]</i>
ВЗАИМ.	КАПУСТИН	<i>[Signature]</i>
ЗАВ. ГР.	СТРОНГИН	<i>[Signature]</i>
ГИП	ПИСЬМАН	<i>[Signature]</i>
И. КОНТ.Р.	АНТОНОВА	<i>[Signature]</i>
НАЧ. ОТД.	БАНИЛЕРСКИЙ	<i>[Signature]</i>

ИЗДЕЛИЕ ЗАКЛАДНОЕ  
МН 1

СТАЛЬ МАССА МАСШТАБ

Р 6,64 1:10

ЛИСТ ЛИСТОВ 1

**ЦНИИЭП**  
ИНЖЕНЕРНО-ОБОРУДОВАНИЕ  
г. МОСКВА

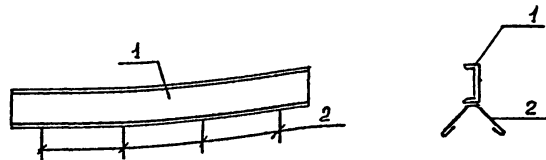
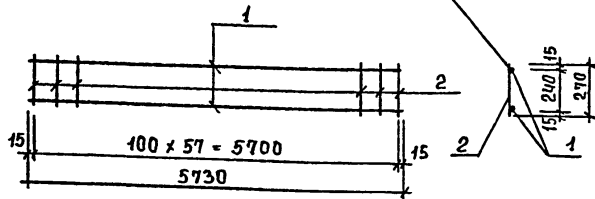
ФОРМАТ А4

ИНВ. № ПОДЛ. ПОДПИСЬ И ДАТА ВЗАИМ. ИНВ. №

КОПИРОВАЛ ЕРЕМЧЕНКО



ГОСТ 14098-85-К1-КТ



Формат	Зона	Поз.	Обозначение	Наименование	Код шт.	Примеч.
<u>ДЕТАЛИ</u>						
Б4		1	1	Ф16А II ГОСТ 5781-82 L=5730	2	9.0
Б4		2	2	Ф6А I ГОСТ 5781-82 L=270	58	0.1

Формат	Зона	Поз.	Обозначение	Наименование	Код шт.	Примеч.
<u>ДЕТАЛИ</u>						
Б4		1	1	С20 ГОСТ 8240-72 L=1500	1	31.5
Б4		2	2	Ф8А I ГОСТ 5781-82 L=420	4	0.2

ПРИВЯЗАН			
Инв. №			

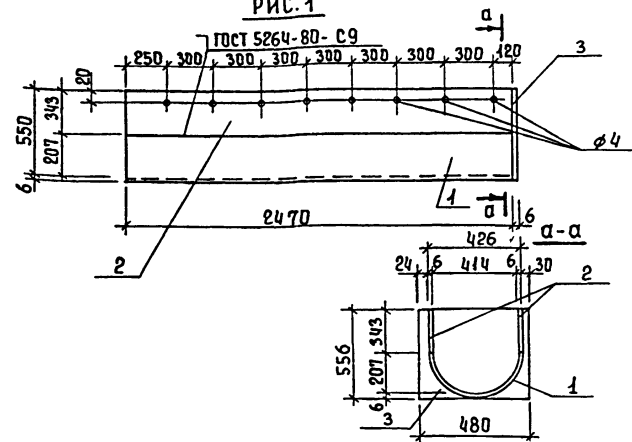
ПРИВЯЗАН			
Инв. №			

Инв. № подл.	Т.П. 901-3-255.89		КЖИ. 65.0.0.	
	Кр 1	СТАДИЯ	МАССА	МАСШТАБ
		Р	23.8	σ/м
		ЛИСТ	ЛИСТОВ 1	
ЦНИИЭП ИНЖЕНЕРНОГО ОБОРУДОВАНИЯ Г. МОСКВА				
Формат А4				
Проверил	Стронгин			
Инженер	Базанов			
Зав. гр.	Стронгин			
Гл. конс.	Письман			
И. контр.	Антонова			
Нач. ота.	Данилевский			

Инв. № подл.	Т.П. 901-3-255.89		-КЖИ. 66.0.0.	
	3аКЛАДНАЯ ДЕТАЛЬ МН2	СТАДИЯ	МАССА	МАСШТАБ
		Р	32.3	1:20
		ЛИСТ	ЛИСТОВ 1	
ЦНИИЭП ИНЖЕНЕРНОГО ОБОРУДОВАНИЯ Г. МОСКВА				
Формат А4				
Проверил	Стронгин			
Инженер	Базанов			
Зав. гр.	Стронгин			
Гл. конс.	Письман			
И. контр.	Антонова			
Нач. ота.	Данилевский			

Альбом 5

Рис. 1

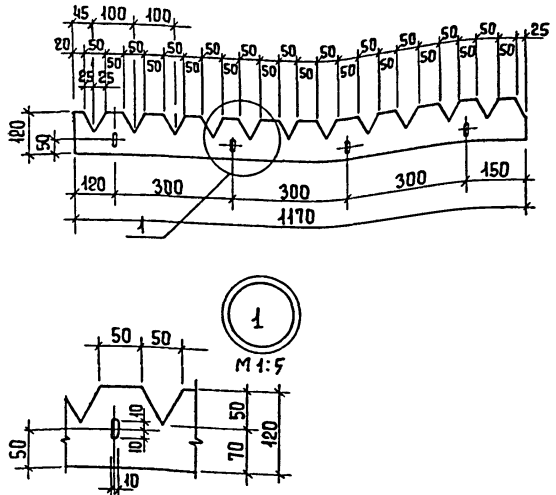


ФОРМАТ	ЗОНА	ПОЗ.	ОБОЗНАЧЕНИЕ	НАИМЕНОВАНИЕ	КОЛ. ШТ.	ПРИМЕЧ.
Б4	1		1	У 426x6 x 2470 ГОСТ 40700-76 1/2 ТРИМЫ ГОСТ 535-79	1	77,5 кг
Б4	2		2	ПОЛОСА К-2 65x3x6 x 2470 ГОСТ 14637-79	2	39,9 кг
Б4	3		3	ПОЛОСА В-2 3x3x6 x 480 ГОСТ 14637-79	1	12,5 кг

ИНВ. № ПОДА	ПОДПИСЬ И ДАТА	ВЗЯМ. ИНВ. №	ПРИВЯЗАН		
			ИНВ. №		
Т.п. 904-3-255.89			- КЖ.И. 67.0.0.		
ПРОВЕР	СТРОНГИН	А	СТАДИА	МАССА	МАСШТАБ
ВЗЯМ. ИНЖ	КАПУСТИН	А	Р	169,8	1:25
ЗВЯЗ. ГР	СТРОНГИН	А	ЛИСТ	ЛИСТОВ 1	
ГЛАВ. КОМ	ПИСЬМАН	А	ЦНИИЭП ИНЖЕНЕРНОГО ОБОРУДОВАНИЯ г. МОСКВА		
И. КОМП. Р	АНТОНОВА	А			
НАЧ. ОТД.	АННИЛЕВСКИЙ	А			

ФОРМАТ А4

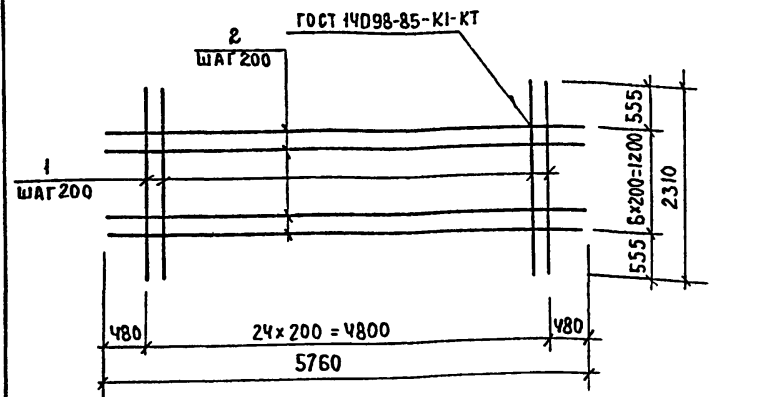
Альбом 5



ИНВ. № ПОДА	ПОДПИСЬ И ДАТА	ВЗЯМ. ИНВ. №	ПРИВЯЗАН		
			ИНВ. №		
Т.п. 904-3-255.89			- КЖ.И. 68.0.0.		
ПРОВЕР	СТРОНГИН	А	СТАДИА	МАССА	МАСШТАБ
ВЗЯМ. ИНЖ	КАПУСТИН	А	Р	0,5	1:10
ЗВЯЗ. ГР	СТРОНГИН	А	ЛИСТ	ЛИСТОВ 1	
ГЛАВ. КОМ	ПИСЬМАН	А	ЦНИИЭП ИНЖЕНЕРНОГО ОБОРУДОВАНИЯ г. МОСКВА		
И. КОМП. Р	АНТОНОВА	А			
НАЧ. ОТД.	АННИЛЕВСКИЙ	А			

Копировал Еремченко

ФОРМАТ А4



ФОРМАТ	ЗОНА	Поз.	ОБОЗНАЧЕНИЕ	НАИМЕНОВАНИЕ	КОЛ. ШТ.	ПРИМЕЧ.
<u>ДЕТАЛИ</u>						
Б4	1		1	φ 14 А III ГОСТ 5781-82 ℓ=2310	25	2.8
Б4	2		2	φ 14 А III ГОСТ 5781-82 ℓ=5760	7	6.7

ПРИВЯЗАН


ИНВ. №

Т.П. 901-3-255.89

К.И.И. 69.0.0.

СЕТКА АРМАТУРНАЯ

СТАДИЯ МАССА МАСШТАБ

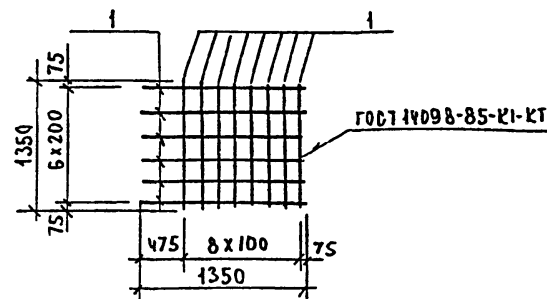
Р ИВ.5 1:50

ЛИСТ ЛИСТОВ 1

ЦНИИЭП  
ИНЖЕНЕРНОГО ОБОРУДОВАНИЯ  
Г. МОСКВА

ИНВ. № ПОДП. ПОДАП. И ДАТА ВЗАМ. ИЛИ В.И.

ПРОВЕР. СТРОНГИН  
ИНВ. БАЗАНОВ  
ЗАВ. ГР. СТРОНГИН  
ГЛАВ. КОН. ПИСЬМАН  
И. КОНТ. АНТОНОВА  
НАЧ. ОТД. ДАННОВСКИЙ



ФОРМАТ	ЗОНА	Поз.	ОБОЗНАЧЕНИЕ	НАИМЕНОВАНИЕ	КОЛ. ШТ.	ПРИМЕЧ.
<u>ДЕТАЛИ</u>						
Б4	1		1	φ 16 А III ГОСТ 5781-82 ℓ=1350	16	2.13 кг

ПРИВЯЗАН


ИНВ. №

Т.П. 901-3-255-89

- К.И.И. 70.0.0.

СЕТКА АРМАТУРНАЯ

СТАДИЯ МАССА МАСШТАБ

Р 34.08 1:50

ЛИСТ ЛИСТОВ 1

ЦНИИЭП  
ИНЖЕНЕРНОГО ОБОРУДОВАНИЯ  
Г. МОСКВА

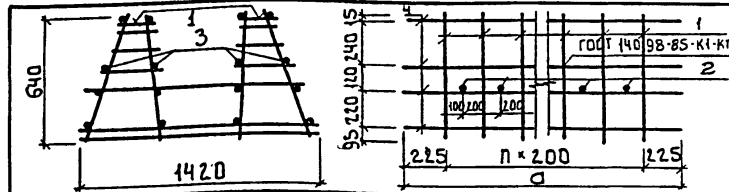
ИНВ. № ПОДП. ПОДАП. И ДАТА ВЗАМ. ИЛИ В.И.

ПРОВЕР. СТРОНГИН  
ИНВ. БАЗАНОВ  
ЗАВ. ГР. СТРОНГИН  
ГЛАВ. КОН. ПИСЬМАН  
И. КОНТ. АНТОНОВА  
НАЧ. ОТД. ДАННОВСКИЙ

КОПИРОВАЛ: ПЕТРОВА

ФОРМАТ А4

Альбом 5

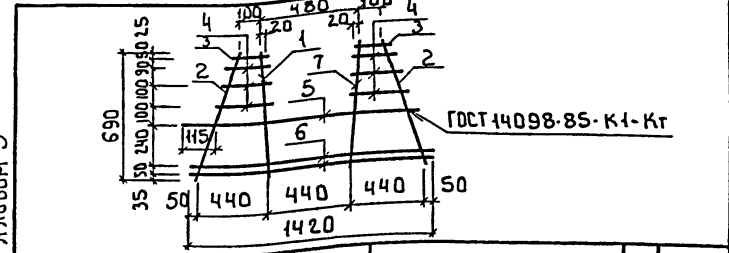


Формат Зона	Поз.	Обозначение	Наименование	Кол	Примеч
			т.п. 901-3-255.89 КЖ.И.71.0.0		
<b>Сборочные единицы</b>					
А4	1	т.п. 901-3-255.89 КЖ.И.71.1.0	Каркас плоский Кр2	15	
<b>Детали</b>					
Б4	2	Ф16АШ ГОСТ 5781-82 Е-1290		14	2.04 кг
Б4	3	5Вр1 ГОСТ 6727-80 Е-3250		16	0.5 кг
<b>Сборочные единицы</b>					
А4	1	КЖ.И.71.1.0	Каркас плоский Кр2	9	
<b>Детали</b>					
Б4	2	Ф16АШ ГОСТ 5781-82 Е-1290		9	2.04 кг
Б4	3	5Вр1 ГОСТ 6727-80 Е-2050		16	0.32 кг

Инв. № подл.	Получить и дата	Взам. инв. №	Обозначение		Марка	а	п	Масса ед. кг	Привязан		
			т.п. 901-3-255.89 КЖ.И.71.0.0	-01					КП1	КП2	2050
			т.п. 901-3-255.89		КЖ.И. 71.0.0.						
			Каркас пространственный (КП1; КП2)						Стадия	Масса	Масшт
									Р	см табл.	1:50
									Лист	Листов 1	
									ЦНИИЭП ИНЖЕНЕРНОГО ОБРАЗОВАНИЯ г Москва		
Провер	Стронгин	Копустин									
Зав. гр	Стронгин	Антонова									
И. контр	Антонова	Дондуровский									
Мач. отз.	Дондуровский	Жидка									

Формат А4

Альбом 5

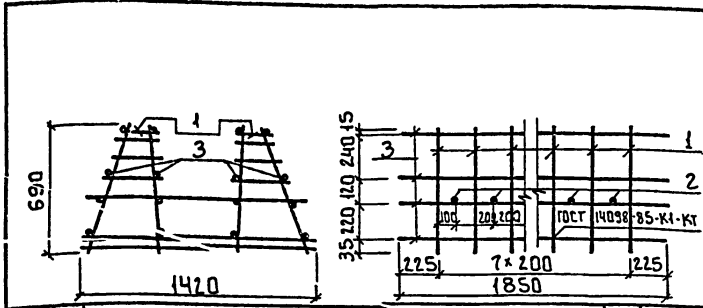


Формат Зона	Поз.	Обозначение	Наименование	Кол	Примеч
<b>Детали</b>					
Б4	1	Ф12АШ ГОСТ 5781-82 Е-690		1	0.61 кг
Б4	2	Ф6АШ ГОСТ 5781-82 Е-770		2	0.17 кг
Б4	3	Ф6АШ ГОСТ 5781-82 Е-155		2	0.03 кг
Б4	4	Ф6АШ ГОСТ 5781-82 через 40		6	0.03 кг
Б4	5	Ф14АШ ГОСТ 5781-82 Е-126.5		1	1.56 кг
Б4	6	Ф6АШ ГОСТ 5781-82 Е-1420		2	0.34 кг
Б4	7	Ф12АШ ГОСТ 6727-80 Е-690		1	0.61 кг

Инв. № подл.	Получить и дата	Взам. инв. №	Обозначение		Марка	а	п	Масса ед. кг	Привязан		
			т.п. 901-3-255.89 <th>КЖ.И. 71.1.0 <th> <th> <th> </th></th></th></th>	КЖ.И. 71.1.0 <th> <th> <th> </th></th></th>					<th> <th> </th></th>	<th> </th>	
			т.п. 901-3-255.89		КЖ.И. 71.1.0						
			Каркас плоский Кр2						Стадия	Масса	Масшт
									Р	3.98	1:50
									Лист	Листов 1	
									ЦНИИЭП ИНЖЕНЕРНОГО ОБРАЗОВАНИЯ г Москва		
Провер	Стронгин	Копустин									
Зав. гр	Стронгин	Антонова									
И. контр	Антонова	Дондуровский									
Мач. отз.	Дондуровский	Жидка									

Копировал Баброва 23.07.01. Формат А4

Альбом 5



Формат	Зона	Поз.	Обозначение	Наименование	Кол.	Прим.
				<u>Сборочные единицы</u>		
А4		1	КЖ.И 71.1.0	Каркас плоский Кр 2	8	
				<u>Детали</u>		
Б4		2		φ16АIII ГОСТ 5181-82 В-1290	7	1.77 кг
Б4		3		5Вр1 ГОСТ 6727-80 В-1850	16	0.28 кг

Привязан

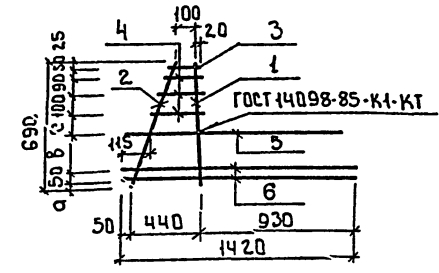
ИНВ.№

Т.п. 904-3-255.89		КЖ.И. 72.0.0	
Каркас пространственный Кр3	Студия	Масса	Масштаб
	Р	35.2	1:50
	Лист	Листов 1	
ЦНИИ ЭП Инженерного Оборудования г. Москва			

Провер.	Стронгин	<i>Стронгин</i>
Вед. инж.	Капустин	<i>Капустин</i>
Зав. гр.	Стронгин	<i>Стронгин</i>
И. контр.	Антонова	<i>Антонова</i>
Нач. отд.	Данилевский	<i>Данилевский</i>

Формат: А4

Альбом 5



Формат	Зона	Поз.	Обозначение	Наименование	Кол.	Примеч.
				<u>Детали</u>		
Б4		1		φ12АIII ГОСТ 5181-82 В-690	1	0.61 кг
Б4		2		φ6АIII ГОСТ 5181-82 В-770	1	0.17 кг
Б4		3		φ6АIII ГОСТ 5181-82 В-455	1	0.03 кг
Б4		4		φ6АIII ГОСТ 5181-82 от 150 до 150 через 40	3	0.05 кг
Б4		5		φ14АIII ГОСТ 5181-82 В-1290	1	1.56 кг
Б4		6		φ6АIII ГОСТ 5181-82 В-1420	2	0.34 кг

Привязан

Обозначение	Марка	а	б	с
т.п. 904-3-255.89 КЖ.И 73.0.0	Кр 3	35	240	100
	Кр 4	45	220	110

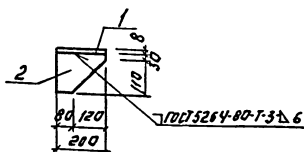
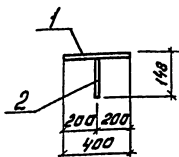
ИНВ.№

Т.п. 904-3-255.89		КЖ.И. 73.0.0	
Каркас плоский (Кр3, Кр4)	Студия	Масса	Масштаб
	Р	32.0	1:50
	Лист	Листов 1	
ЦНИИ ЭП Инженерного Оборудования г. Москва			

Провер.	Стронгин	<i>Стронгин</i>
Вед. инж.	Капустин	<i>Капустин</i>
Зав. гр.	Стронгин	<i>Стронгин</i>
И. контр.	Антонова	<i>Антонова</i>
Нач. отд.	Данилевский	<i>Данилевский</i>

Копировал: Боброва

23597-07 Формат: А4



Колонт.	Зона	Поз.	Обозначение	Наименование	Кол.	Примеч.
<u>Детали</u>						
64		1		-1 Полоса БЭ2660ТСТ103-76 ВСТ3кп2Гост535-79	1	2.5 кг
64		2		-2 Полоса БЭ2660ТСТ103-76 ВСТ3кп2Гост535-79	1	0.9 кг.

ПРИВЯЗАИ.

ИИВ №

Т. П. 901-3-255.89

-К.Ж.И. 74.0.0.

СОЕДИНИТЕЛЬНЫЙ  
ЭЛЕМЕНТ МСЗ.

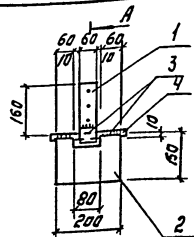
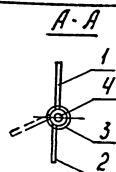
СТАДИЯ МАССА И МАШТАБ

Р 3.4 —

ЛИСТ: 1 ИЗ ЧЕЛОВ: 1

ЦНИИЭП  
НИЖЕГОРЬСКОГО ОБЛАСТНОГО  
УПРАВЛЕНИЯ  
г. МОСКВА

ФОРМАТ: А4



Колонт.	Зона	Поз.	Обозначение	Наименование	Кол.	Примеч.
<u>Детали</u>						
64		1		1 Полоса БЭ2660ТСТ103-76 ВСТ3кп2Гост535-79	1	
64		2		2 Полоса БЭ2660ТСТ103-76 ВСТ3кп2Гост535-79	1	0.45 кг
64		3		3 Труба 25 Гост 3262-75#Р-60	3	1.3 кг
64		4		4 ф18Х1-ГОСТ5781-82 2-20	1	0.46 кг.

1. Сварку производить электродом Э-42 по гост 9467-75. Катет шва 6мм.  
2. Покрытие: окраска эмалью ПФ-115 по гост 6465-76 в 2 слоя по грунтовке ПФ (ТУ 6-10-1340-84).

ПРИВЯЗАИ.

ИИВ №

Т. П. 901-3-255.89

-К.Ж.И. 75.0.0.

ПЕТАЯ ПЛ. I.

СТАДИЯ МАССА И МАШТАБ

Р 3.6 —

ЛИСТ: 1 ИЗ ЧЕЛОВ: 1

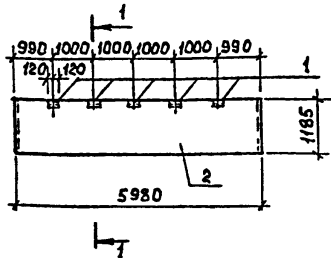
ЦНИИЭП  
НИЖЕГОРЬСКОГО ОБЛАСТНОГО  
УПРАВЛЕНИЯ  
г. МОСКВА

ФОРМАТ: А4

КОПИРОВАЛА: КОГОНОВА

АЛБОМ 5

Рис. 1



1-1  
М 1:150

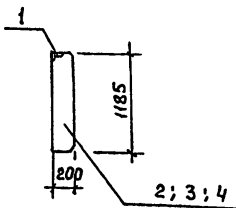


Рис. 2

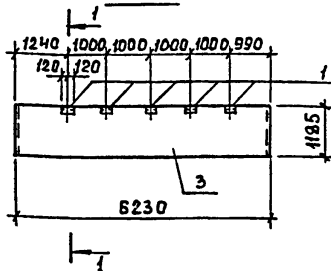
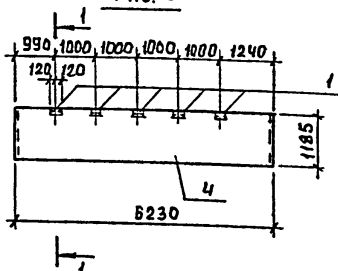


Рис. 3



Форм. зона	Поз.	Обозначение	Наименование	Код	Примеч.
			<u>СБОРОЧНЫЕ ЕДИНИЦЫ</u>		
	1	1.030.1-1.1-3 30-01	ИЗДЕЛИЕ ЗАКЛАДНОЕ М2	5	
			<u>ПЕРЕМЕННЫЕ ДАННЫЕ ДЛЯ ИСПОЛНЕНИЙ</u>		
			тп 901-3-255.89 - КЖ.И.45.0.0		
			<u>СБОРОЧНЫЕ ЕДИНИЦЫ</u>		
	2	1.030.1-1.1-1 05	ПАНЕЛЬ ПС60.12.2.0-2.Л-34-А	1	
			тп 901-3-255.89 - КЖ.И.45.0.0-01		
			<u>СБОРОЧНЫЕ ЕДИНИЦЫ</u>		
	3	1.030.1-1.1-1 15-03	ПАНЕЛЬ ПС62.5.12.2.0-2.Л-134-Б	1	
			тп 901-3-255.89 - КЖ.И.45.0.0-02		
			<u>СБОРОЧНЫЕ ЕДИНИЦЫ</u>		
	4	1.030.1-1.1-1 15	ПАНЕЛЬ ПС62.5.12.2.0-2.Л-234-В	1	

ВЕДОМОСТЬ РАСХОДА СТАЛИ НА ДОПОЛНИТЕЛЬНЫЕ ЗАКЛАДНЫЕ ИЗДЕЛИЯ НА ЭЛЕМЕНТ, КГ.

МАРКА ЭЛЕМЕНТА	ИЗДЕЛИЯ ЗАКЛАДНЫЕ						Общий расход
	АРМАТУРА КЛАССА А-III		ПРОКАТ МАРКИ В ст 3 кп 2				
	ГДСТ 5781-82		ГОСТ 9509-86		ГОСТ 103-76		
	φ10	Итого	63x6	Итого	8x60	Итого	
ПС60.12.2.0-2.Л-34-А	1.0	1.0	6.85	6.85	2.80	2.80	10.7
ПС62.5.12.2.0-2.Л-134-Б	1.0	1.0	6.85	6.85	2.80	2.80	10.7
ПС62.5.12.2.0-2.Л-234-В	1.0	1.0	6.85	6.85	2.80	2.80	10.7

Покрывтие поверхности закладных изделий - Гор.ц. 50-80.

ИНВ.№ ПОДА ПОДПИСЬ И ДАТА ВЗАКЛ.КВ.Ч

Обозначение	Марка	Рис.
т.п.901-3-255.89 - КЖ.И.45.0.0.	ПС60.12.2.0-2.Л-34-А	1
-01	ПС62.5.12.2.0-2.Л-134-Б	2
-02	ПС62.5.12.2.0-2.Л-234-В	3

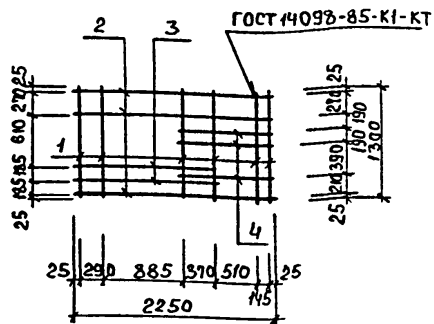
Привязан

Инв.№

т.п. 901-3-255.89		КЖ.И.45.0.0.	
ПАНЕЛЬ стеновая		СТАДИЯ	МАССА
ПС60.12.2.0-2.Л-34-А ;		Р	1:100
ПС62.5.12.2.0-2.Л-134-Б ;		М	1:100
ПС62.5.12.2.0-2.Л-234-В .		Лист	Листов 1
ЦНИИЭП			
ИНЖЕНЕРНОГО ОБУДОВАНИЯ			
г. Москва			

ПРОВЕР СТРОИГИН  
Инж.И.К. АНАНЬЕВА  
Зав.гр. СТРОИГИН  
Н.КОНТР. ЛЕВИНА  
НАЧ.ОТД. ПИСЬМАН

КОПИРОВАЛ : БОГАТОВА ФОРМАТ А3



ФОРМА	ЗОНА	Поз.	ОБОЗНАЧЕНИЕ	НАИМЕНОВАНИЕ	КОЛ. ШТ.	ПРИМЕЧ.
<u>ДЕТАЛИ</u>						
Б4	1	1	Φ10 А I	ℓ=1300	6	0.81
Б4	2	2	Φ10 А I	ℓ=2250	3	1.40
Б4	3	3	Φ10 А I	ℓ=1585	2	0.93
Б4	4	4	Φ10 А I	ℓ=1065	3	0.66

ИНВ. № ПОДАТЬ ПОДАТЬ И ДАТА ВЗАМ. ИНВ. №

Арматура принята по  
ГОСТ 5781-82

ПРИВЯЗАН

ИНВ. №

Т.П. 901-3-255.89

-КЖИ. 76.0.0

СЕТКА АРМАТУРНАЯ  
С7

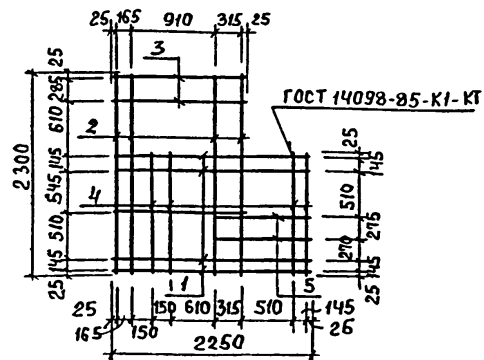
СТАДИЯ	МАССА	МАСШТАБ
Р	13.0	1:50

ЛИСТ | ЛИСТОВ |

ЦНИИЭП  
ИНЖЕНЕРНОГО ОБОРУДОВАНИЯ  
Г. МОСКВА

ФОРМАТ А4

Проверил	Стронгин
Инженер	Базанов
Зав. гр.	Стронгин
Гл. конст.	Письман
И. контр.	Антонова
Нам. от.	Данилевский



ФОРМА	ЗОНА	Поз.	ОБОЗНАЧЕНИЕ	НАИМЕНОВАНИЕ	КОЛ. ШТ.	ПРИМЕЧ.
<u>ДЕТАЛИ</u>						
Б4	1	1	Φ10 А I	ℓ=2250	4	1.40
Б4	2	2	Φ10 А I	ℓ=2300	4	1.42
Б4	3	3	Φ10 А I	ℓ=1440	2	0.83
Б4	4	4	Φ10 А I	ℓ=1395	4	0.86
Б4	5	5	Φ10 А I	ℓ=1010	2	0.62

ИНВ. № ПОДАТЬ ПОДАТЬ И ДАТА ВЗАМ. ИНВ. №

Арматура принята по  
ГОСТ 5781-82

ПРИВЯЗАН

ИНВ. №

Т.П. 901-3-255.89

-КЖИ. 77.0.0.

СЕТКА АРМАТУРНАЯ  
С-8

СТАДИЯ	МАССА	МАСШТАБ
Р	17.7	1:50

ЛИСТ | ЛИСТОВ |

ЦНИИЭП  
ИНЖЕНЕРНОГО ОБОРУДОВАНИЯ  
Г. МОСКВА

ФОРМАТ А4

Проверил	Стронгин
Инженер	Базанов
Зав. гр.	Стронгин
Гл. конст.	Письман
И. контр.	Антонова
Нам. от.	Данилевский