



ГОСУДАРСТВЕННОЕ УНИТАРНОЕ ПРЕДПРИЯТИЕ
ГОРОДА МОСКВЫ
МОСКОВСКИЙ НАУЧНО-ИССЛЕДОВАТЕЛЬСКИЙ
И ПРОЕКТНЫЙ ИНСТИТУТ ТИПОЛОГИИ, ЭКСПЕРИМЕНТАЛЬНОГО ПРОЕКТИРОВАНИЯ
(ГУП МНИИТЭП)

ТИПОВОЙ ПРОЕКТ

**ЗДАНИЕ ДОШКОЛЬНОГО ОБРАЗОВАТЕЛЬНОГО УЧРЕЖДЕНИЯ (ДОУ)
НА 12 ГРУПП (280 МЕСТ)
ДЛЯ ЗАТЕСНЁННЫХ УСЛОВИЙ ЗАСТРОЙКИ**

РАБОЧАЯ ДОКУМЕНТАЦИЯ

ТЕХНОЛОГИЯ ФУНКЦИОНАЛЬНАЯ

VI-69-ТФ



ГОСУДАРСТВЕННОЕ УНИТАРНОЕ ПРЕДПРИЯТИЕ
ГОРОДА МОСКВЫ
МОСКОВСКИЙ НАУЧНО-ИССЛЕДОВАТЕЛЬСКИЙ
И ПРОЕКТНЫЙ ИНСТИТУТ ТИПОЛОГИИ, ЭКСПЕРИМЕНТАЛЬНОГО ПРОЕКТИРОВАНИЯ
(ГУП МНИИТЭП)

ТИПОВОЙ ПРОЕКТ

ЗДАНИЕ ДОШКОЛЬНОГО ОБРАЗОВАТЕЛЬНОГО УЧРЕЖДЕНИЯ (ДОУ)
НА 12 ГРУПП (280 МЕСТ)
ДЛЯ ЗАТЕСНЁННЫХ УСЛОВИЙ ЗАСТРОЙКИ

РАБОЧАЯ ДОКУМЕНТАЦИЯ

ТЕХНОЛОГИЯ ФУНКЦИОНАЛЬНАЯ
VI-69-ТФ

ГЛАВНЫЙ ИНЖЕНЕР ИНСТИТУТА
НАЧАЛЬНИК МТО
ГЛАВНЫЙ ИНЖЕНЕР МТО

А.Е. РЫКШИН
С.Г. ГУРОВ
Е.С. ЛЕЛЮХИНА

СОГЛАСОВАНО:

ГЛАВНЫЙ ОХОТСКИЙ

ВЗАМ. ИНВ. №

ПОДПИСЬ И ДАТА

ИНВ. № ПОДЛ

ИЗМ.	№ ДОК.	ПОДПИСЬ	ДАТА

ГОСУДАРСТВЕННЫЙ КОНТРАКТ №11-138-ТП от 28.11.2011
Заказчик: ДЕПАРТАМЕНТ ГРАДОСТРОИТЕЛЬНОЙ ПОЛИТИКИ ГОРОДА МОСКВЫ

ВВЕДЕНО В ДЕЙСТВИЕ ПРИКАЗОМ ГУП МНИИТЭП № 10.01.13

ВЕДОМОСТЬ РАБОЧИХ ЧЕРТЕЖЕЙ ОСНОВНОГО КОМПЛЕКТА

ТЕХНОЛОГИЯ

Лист	Наименование	Примечание
2 - 4	Общие данные	
5	План первого этажа с расстановкой технологического оборудования.	
6	План второго этажа с расстановкой технологического оборудования.	
7	План третьего этажа с расстановкой технологического оборудования.	
8	План первого этажа с привязкой точек подвода воды, канализации, местных вентотсосов.	
9	План первого этажа с привязкой точек подвода электроэнергии.	
10	План второго этажа с привязкой точек подвода коммуникаций.	
11	План третьего этажа с привязкой точек подвода коммуникаций.	

Дошкольное образовательное учреждение (ДОУ) на 12 групп (280 детей) размещается в отдельностоящем 3-х этажном здании.

Комплектование ДОУ рассчитано в соответствии с технологическим заданием Департамента Образования г. Москвы №2/28-977.

Состав групп представлен следующим образом:

ранний возраст:

1 группа для детей от 1.5 до 2-х лет наполняемостью 20 мест.

3 группы для детей с 2-х до 3-х лет наполняемостью 60 мест.

Итого: 4 группы - 80 мест.

дошкольный возраст:

2 группы для детей с 3-х до 4-х лет (2x25) - 50 мест;

2 группы для детей с 4-х до 5-ти лет (2x25) - 50 мест;

2 группы для детей с 5-ти до 6-ти лет (2x25) - 50 мест;

2 группа для детей с 6-ти до 7-ми лет(2x25) - 50 мест.

Итого: 8 групп - 200 мест.

Всего: 12 групп на 280 мест.

Проектными решениями предусмотрена возможность совместного воспитания детей с ограничениями здоровья и детей, не имеющих таких ограничений.

В соответствии с заданием на проектирование места для детей с ограничениями здоровья категорий М1-М4 предусматриваются в дошкольных группах возрастного состава от 3-х до 7 лет.

При адресной привязке производится корректировка вместимости групп и ДОУ в целом в зависимости от принятого числа детей с ограничениями здоровья в соответствии с нормативными требованиями п.1-12 СанПиН 2.4.1-2660-10.

Групповые ячейки, расположенные на 3-х этажах (одна под другой), образуют блок-секцию с повторяющимися по площади и назначению помещениями. Применение блок-секций позволяет создать оптимальную групповую изоляцию, унифицировать планировочные и инженерно-технические решения основных помещений, туалетных, буфетных.

ВЕДОМОСТЬ ПРИЛАГАЕМЫХ И ССЫЛОЧНЫХ ДОКУМЕНТОВ

Обозначение	Наименование	Примечание
12-18	Спецификация технологического оборудования	

Настоящий проект выполнен в соответствии с действующими нормами, правилами и другими нормативными документами (в т. ч. по взрывопожарной безопасности) обязательными для применения в г. Москве.

Гл. инженер отдела *Лелюхина* Е. С. Лелюхина

Согласовано

Инв. № подл. Подпись, дата Взам. инв. №

15/17039

Прибыло				Изм. Кол. ч. Лист № Лок. Подп. Дата			Стадия	Лист	Листов
				Разработал	Ландышева	<i>Ландышева</i>			
				Нач. отд.	Гуров	<i>Гуров</i>			
				Гл. инженер	Лелюхина	<i>Лелюхина</i>			
				Норм. конт.	Лелюхина	<i>Лелюхина</i>			
Инв.									

VI-69-ТФ

ДОУ на 12 групп (280 мест) для затесненных условий
ЭАСТР01 КИ

ОБЩИЕ ДАННЫЕ
(НАЧАЛО)

ГУП МНИИТЭП
МТО

В состав групповых ячеек входят: раздевальная, групповая (игровая), спальня, буфетная и туалетная.

Указанные помещения оборудованы в соответствии с нормативными требованиями с учетом возраста детей.

ПЕРВЫЙ ЭТАЖ

Зона главного входа предусмотрена с пандусом, который обеспечивает вход в здание для маломобильных посетителей.

4 изолированных блока для детей раннего возраста: 1 группа детей от 1.5 лет до 2-х лет (20 мест), 3 группы для детей с 2-х до 3-х (60 мест).

На первом этаже расположен плавательный бассейн для проведения в нем водных процедур, закаливания и обучения плаванию собственного контингента детей дошкольного возраста. Зал с ванной окружен вспомогательными помещениями: комнатой медсестры, узлом управления, раздевальными с душевыми и туалетами. Ванна бассейна 3х7 метров, глубиной 0,6-0,8 метров.

Плавательный бассейн рассчитан на работу в течении 8 часов с 2-х часовым перерывом на время обеда. Единовременная пропускная способность бассейна 8-9 детей (с условием размещением в каждой раздевалке по 4-5 детей).

Количество душевых сеток - по 2 сетки в раздевалке у мальчиков и у девочек. Во время занятий одной группы детей другие дети заняты в игровых.

Медицинский блок.

Состав помещений медицинского блока:

- приемная;
- кабинет медсестры;
- процедурный кабинет;
- изолятор на 2 палаты;
- буфетная изолятора;
- туалет изолятора;
- помещение для приготовления дезинфицирующих средств.

Рядом с медблоком расположен выход на улицу.

В раздевальной каждой группы установлен шкаф для одежды воспитателей и нянь группы, что позволяет этим работникам одновременно с детьми организовать выход на прогулку.

Пищеблок расположен автономным блоком с отдельным входом для загрузки. Пищеблок обслуживает питанием 280 детей и человек персонала ДООУ. Работа пищеблока предусматривается на сырье:

- мясо- крупный кусок;
- рыба- тушка потрошенная и не потрошенная;
- куры- тушка потрошенная;
- овощи- сырье.

Скоропортящиеся продукты (запас на 1-2 дня) хранятся в охлаждаемых и низкотемпературной камерах: молочно-жировая (+2гр.С), мяса-рыбы (-2 - +2гр С), овощей, фруктов (+2гр.С), низкотемпературная (-18гр.С). Конструкция холодильных камер-щиты сборные, охлаждаемые посредством моноблока установленного на передней панели камеры.

Сухие продукты хранятся в специальной кладовой.

Цеха оборудованы в соответствии с организацией технологического процесса.

Предусмотрен резервный электроводонагреватель.

Питание детей организуется в групповых. Готовая пища в группах доставляется в маркированных емкостях с крышками.

При каждой группе имеются буфетные.

Для мытья посуды в буфетных предусмотрены по 3 моечные ванны.

Готовая пища в группах на 2-ой и 3-ий этажи транспортируется лифтом на 100 кг.

Предусмотрено 4-х разовое питание.

При расчете количества блюд принято, что на 1-го ребенка приходится 7 блюд в день. Всего за день пищеблок выпускает 1960 блюд для детей и 216 блюд для персонала.

Для работников пищеблока имеется гардероб, санузел, душ.

Пищеблок работает с 7.30 до 19.30.

Штат пищеблока 7 человек.

ВТОРОЙ ЭТАЖ

На втором этаже расположены 4 изолированных блока групповых ячеек для детей младшего и среднего дошкольного возраста: 2 группы с 3-х до 4-х лет (по 25 мест в каждой); 2 группы среднего дошкольного возраста с 4-х до 5-ти лет (25 мест в каждой).

Прибыло			
Итого			

VI-69-ТФ

ОБЩИЕ ДАННЫЕ
(ПРОДОЛЖЕНИЕ)

Лист

3

Арх. 13/17029

ТРЕТИЙ ЭТАЖ

Также предусмотрены следующие помещения: физкультурный зал- занятия проводятся не менее 3-х раз в неделю; наполняемость групп на занятиях: младшая группа - 8-12 детей, остальные - вся группа; помещение для развивающих занятий с детьми: кружковая- наполняемость которой 1/2 группы.

Помещение кружковой используется для занятий по конструированию, лепки, рукоделию и т.д.

Постирочная предназначена для подстирки детского и стирки столового белья, из расчета : 0,26 кг белья в день на 1 ребенка (0,26х280 человек=72,8кг белья).

В ДОО установлено 3 стиральные машины, каждая из которых рассчитана на 7 кг белья.

Стирка белья производится в стиральных машинах с отжимом и сушкой. Для замочки белья установлена ванна бытовая. Выделены кладовая грязного белья, кладовая чистого белья, гладильная, комната кастелянши.

Штат постирочной 2 человека.

Работники постирочной пользуются санитарной комнатой для персонала ДОО.

Для персонала ДОО предусмотрена санитарная комната; в состав которой входят: раздевалка, душ, сан.узел с функцией биде.

Также для персонала ДОО предусмотрен санузел в общем коридоре.

- 4 изолированных блока групповых ячеек для детей дошкольного возраста на 25 мест каждый (старшие и подготовительные группы); зал музыкальных занятий для детей и родителей, приглашенных на праздник; - административные и бытовые помещения.

- комната персонала;
- кабинет психолога;
- кабинет логопеда;
- методический кабинет;
- кабинет завхоза;
- бухгалтерия.

Для детей инвалидов в каждой группе предусмотрено одно спальное место. Туалетная каждой группы рассчитана на возможность пребывания в группе инвалида.

Помещение кружковой используется как класс для ознакомления с компьютерами с применением ноутбуков (хранятся в шкафах и развозятся на тележках)

Занятия на компьютерах по 15 мин.

Количество занимающихся - 10 человек и один преподаватель (всего 11 компьютеров, из расчета 4,5 м кв на 1 чел.)

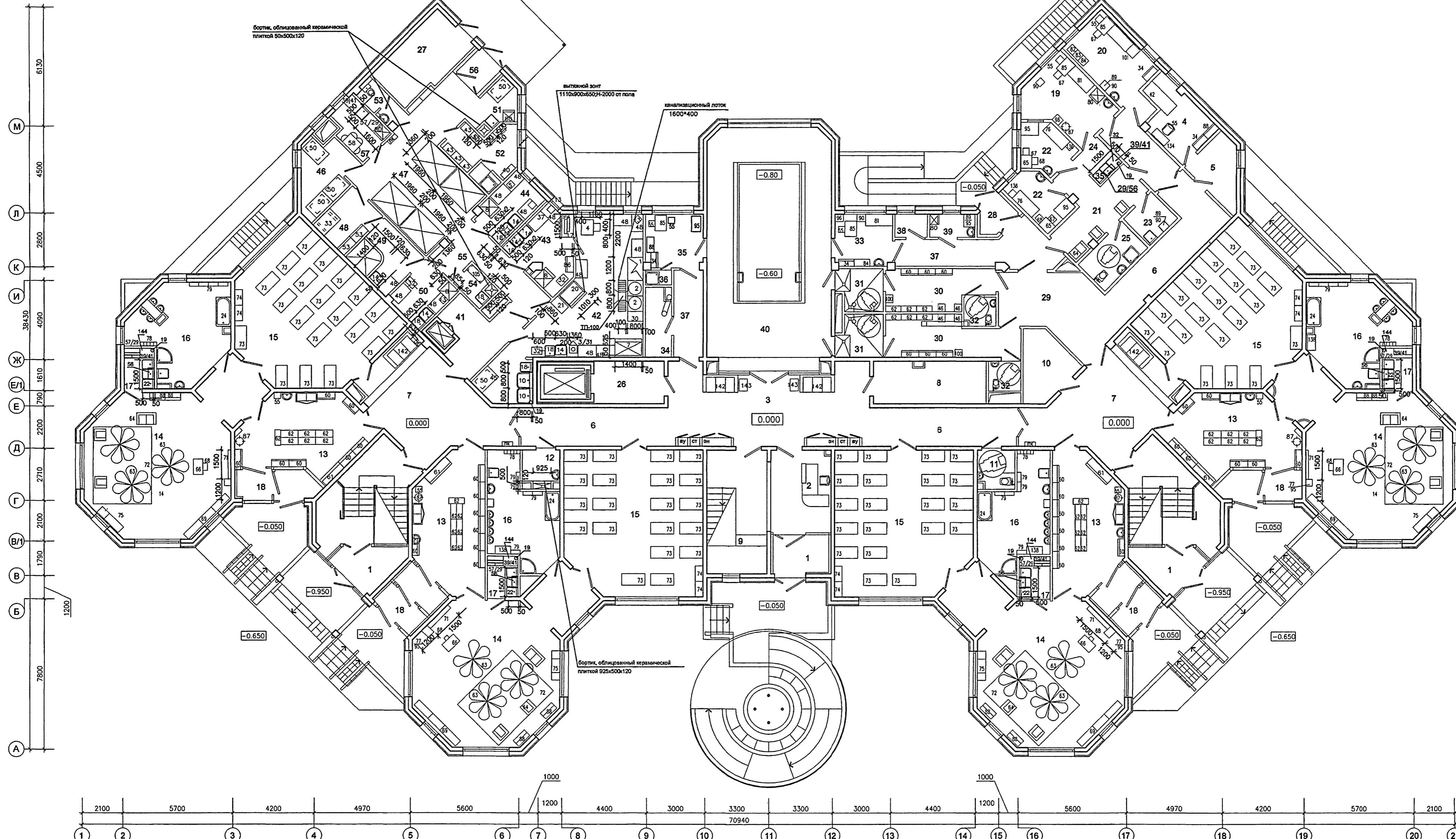
Штат ДОО 72 человека

Проект разработан в соответствии с :

- СанПиН 2.4.1.2660-10"Санитарно-эпидемиологические требования к устройству, содержанию и организации режима работы в дошкольных организациях";
- СанПиН 2.4.1.2791-10 "Санитарно-эпидемиологические правила и нормативы" (изменения №1 к СанПиН 2.4.1.2660-10);
- СанПиН 31-06-2009 "Общественные здания и сооружения".

Оук. 13/7/039

Приблизно										VI-69-ТФ	ОБЩИЕ ДАННЫЕ (ОКОНЧАНИЕ)	Лист
												4
Инд.				Изм.	Кол.уч	Лист	Док	Подп	Дата			



ЭКСПЛИКАЦИЯ ПОМЕЩЕНИЙ 1 ЭТАЖА

1	ВХОДНЫЕ ТАМБУРЫ	20.0	16	ТУАЛЕТНЫЕ ДЕТЕЙ РАННЕГО ВОЗРАСТА	80.00	31	ДУШЕВЫЕ БАССЕЙНЫ	10.2	46	КЛАДОВЫЕ СУХОХ ПРОДУКТОВ	8.8
2	ПОСТ ДЕЖУРСКОГО ПРИ ВХОДЕ	12.8	17	БУФЕТНЫЕ ДЕТЕЙ РАННЕГО ВОЗРАСТА	13.4	32	ТУАЛЕТНЫЕ БАССЕЙНЫ	5.1	47	ЗАГРУЗОЧНАЯ С ОХЛАЖДАЮЩИМИ КАМЕРАМИ	32.9
3	ВЕСТИБУЛЬ-ХОЛЛ ДЛЯ РОДИТЕЛЕЙ	38.9	18	ТАМБУРЫ ГРУППОВЫХ РИЕХ	30.0	33	КОМНАТА МЕБЕСТИРЫ ПРИ БАССЕЙНЕ	8.1	48	КЛАДОВЫЙ ОБОЕЦ	0.5
4	КОМНАТА ОБОЕЦ	8.8	19	МЕДИЦИНСКИЙ КАБИНЕТ	13.5	34	ХОЗЯЙСТВЕННАЯ КЛАДОВЫЙ (ПРИ БАССЕЙНЕ)	4.3	49	ПЕРВЫЙ ОБРАБОТКА ОБОЕЦ	8.4
5	АЛТЕРНАТИВНАЯ ВИДЕОНАБЛЮДЕНИЯ СОМАНИ ЗДАНИЯ ДОУ	8.7	20	ПРОЦЕДУРНЫЙ	13.9	35	КОМНАТА ТРЕНЕРА БАССЕЙНА	7.8	50	ОБОЕЦ ЦЕХ	0.7
6	КОРИДОРЫ	88.7	21	КОРИДОР-ПРИЕМНАЯ ИЗОЛЯТОРА	13.7	36	ДУШЕВАЯ ТРЕНЕРА БАССЕЙНА	4.9	51	МОЕЧНАЯ ПОЛУАВРИАТНОГО ТАРЫ	4.9
7	ХОЛЛЫ	84.4	22	ПЛАТЫ ИЗОЛЯТОРА	12.1	37	КОРИДОР БАССЕЙНА	21.1	52	ГАРДЕРОБ ПЕРСОНАЛА ПИЩЕ БЛОКА, ДУШЕВАЯ ПЕРСОНАЛА ПИЩЕ БЛОКА	7.3+1.3
8	КЛАДОВЫЙ ДЛЯ ХРАНЕНИЯ САНДОК, КОТЛОВ, И ПРУШЕК	12.8	23	КОМНАТА ДЛЯ ПРИНТОБЛЮДЕНИЯ ДЕЗИНИРУЮЩИХ СРЕДСТВ	3.9	38	УЗЕЛ УПРАВЛЕНИЯ БАССЕЙНОМ	2.1	53	УБОРНАЯ ПЕРСОНАЛА ПИЩЕ БЛОКА	2.8
9	ХРАНЕНИЕ САНДОК И КОТЛОВ ПРИ ПЛАВНОМ ВОДЕ	8.0	24	БУФЕТНАЯ ИЗОЛЯТОРА	8.2	39	УЗЕЛ УПРАВЛЕНИЯ (ЛАБОРАТОРИЯ АНАЛИЗА ВОДЫ)	2.8	54	ПОМЕЩЕНИЕ УБОРОЧНОГО ИНВЕНТАРЯ	2.8
10	ХОЗЯЙСТВЕННАЯ КЛАДОВЫЙ	8.9	25	ТУАЛЕТНАЯ ИЗОЛЯТОРА	8.2	40	ЗАП БАССЕЙНА С ВАНИНОЙ ЗОНЫ	80.4	55	КОРИДОР ПИЩЕ БЛОКА	11.1
11	САМЫЙ-КОМНАТА ПРИЕМНИКА С БЕЗМОЩНОСТЬЮ ОБСЛУЖИВАНИЯ ИНВАЛИДОВ	3.8	26	ТАМБУР ДИТА ДИТА МПН	8.2	41	РАСПОЧКА ПИЩЕ БЛОКА - ТАМБУР МАЛОГО ГРУППОВОГО ПИТА	10.8	56	ВХОДНОЙ ТАМБУР ПИЩЕ БЛОКА	3.3
12	САМЫЙ-КОМНАТА ПРИЕМНИКА ИНВЕНТАРЯ	3.8	27	ЗАЛЕ-ПРОСВЕЩЕНИЯ	11.8	42	КУХОНЬ (ПРИНЦИП ЦЕХ)	33.8	57	КОМНАТА ПЕРСОНАЛА ПИЩЕ БЛОКА	5.1
13	РАЗДЕЛЫ ДЕТЕЙ РАННЕГО ВОЗРАСТА	215.2	28	ВЛОЗНОЙ ТАМБУР МЕДИЦИНА И ВЛОКА БАССЕЙНА	3.1	43	КОРИДОР ЦЕХ	10.7			
14	ИГРОВЫЕ ДЕТЕЙ РАННЕГО ВОЗРАСТА	215.2	29	ТАМБУР ВОЗКА БАССЕЙНА	20.0	44	МОЕЧНЫЙ ЦЕХ	7.0			
15	СПАЛЬНИ ДЕТЕЙ РАННЕГО ВОЗРАСТА	207.0	30	РАЗДЕЛЫ БАССЕЙНА	24.8	45	МОЕЧНАЯ КУХОННОЙ ПОСУДУ	8.7			

VI-69-ТФ

ДОШКОЛЬНОЕ ОБРАЗОВАТЕЛЬНОЕ УЧРЕЖДЕНИЕ НА 12 ГРУПП (280 МЕСТ) ДЛЯ ЗАТЭСНЕННЫХ УСЛОВИЙ ЗАСТРОЙКИ

ИЗМ. КОЛ. ЛИСТ. № ДЕК. ПОДПИСЬ. ДАТА.

РАЗРАБОТАЛ ЛАНДЫШЕВА
НАЧ. ОТДЕЛА ГУРОВ
ГЛ. ИНЖ. ОТД. ПЕЛЮЖИНА
НОРМ. КОНТР. ПЕЛЮЖИНА

ПРИВЯЗАН:

СТАЖИ. ЛИСТ. ЛИСТОВ

Р 5

ПЛАН 1 ЭТАЖА С РАССТАНОВКОЙ И ПРИВЯЗКОЙ ТЕХНОЛОГИЧЕСКОГО ОБОРУДОВАНИЯ

ГУП МНИИТЭП МТО

Карм. 15365

СОГЛАСОВАНО: ПОДПИСАНЫ: _____

ПРОЕКТИРОВЩИК: _____

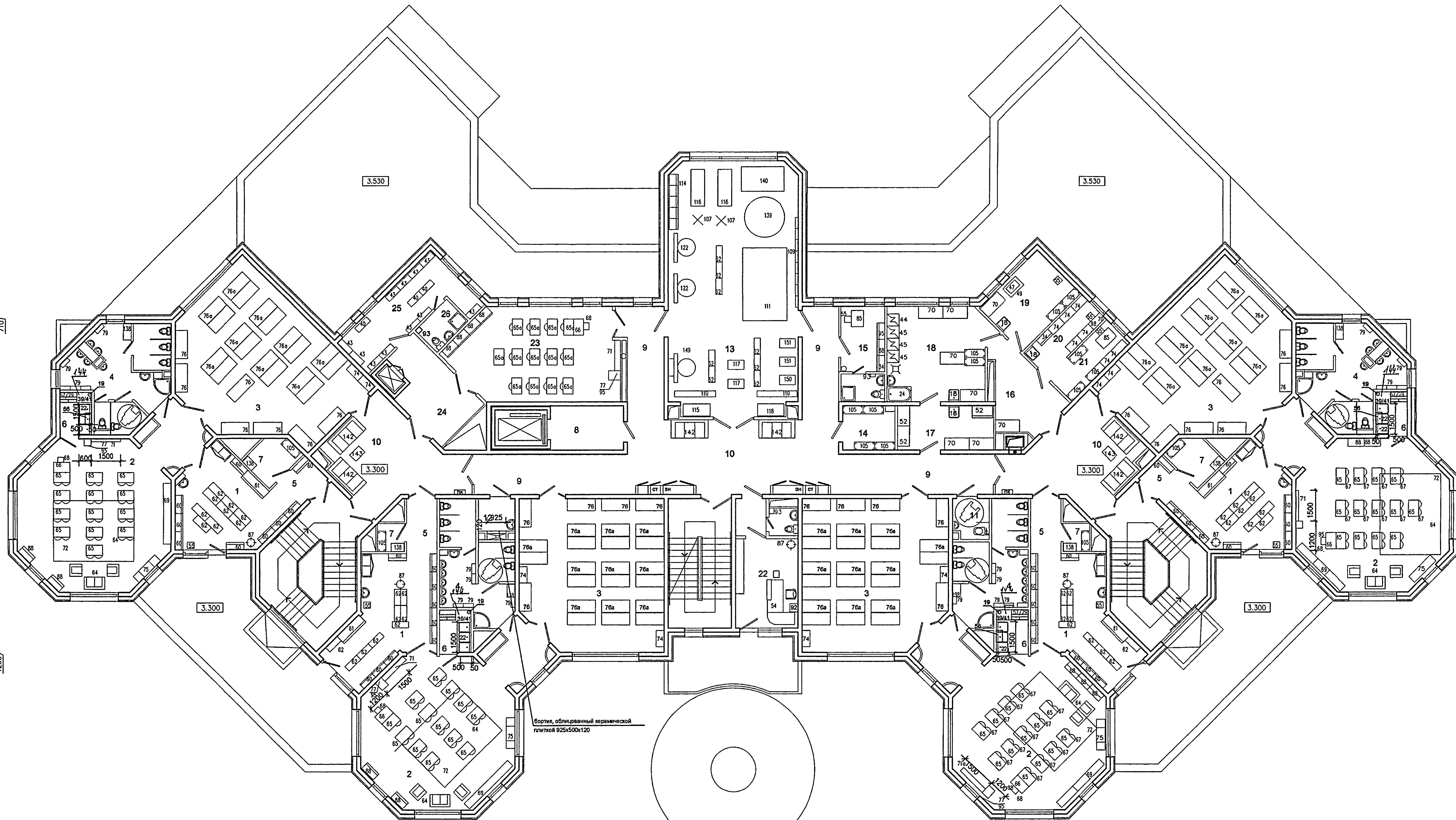
ЭКСПЕРТ: _____

ИЗМ. № КОЛ. ПОДПИСЬ И ДАТА.

ИЗМ. № КОЛ. ПОДПИСЬ И ДАТА.

13/10/00

М 6130
Л 4500
К 2800
И 4090
Ж 1610
Е/И 790
Д 2200
Г 2710
В/И 2100
Б 1790
А 7800



1000 1000 1200 4400 3000 3300 3300 3000 4400 1200 5600 4970 4200 5700 2100

1 2 3 4 5 6 7 8 9 10 11 12 13 14 15 16 17 18 19 20 21

ОПИСАНИЕ ПОМЕЩЕНИЙ 2 ЭТАЖА

1	РАЗДЕВАЛЬНЫЕ	81.0	14	ИНВЕНТАРНАЯ ДЛЯ ВИЗУАЛЬНОГО ЗАЛА	6.7
2	ГРУППОВЫЕ	227.6	15	КОМНАТА ТРЕНЕРА С САМУЭЛОМ	7.0x2.9
3	СПАЛЬНИ	219.9	16	ТАМБУР ПОСТИРОЧНОЙ	11.7
4	ТУАЛЕТЫ	76.0	17	РАЗБОР ГРЯЗНОГО БЕЛЬЯ	10.6
5	КОРИДОРЫ	16.6	18	СТИРАЛЬНАЯ	20.3
6	БУВЕТНЫЕ	13.4	19	ГЛАДИЛЬНАЯ	12.4
7	КЛАДОВЫЕ ПРИ ГРУППОВЫХ ВНЕЧАХ	12.4	20	КЛАДОВЫЙ ЧИСТОГО БЕЛЬЯ	6.8
8	ТАМБУР ЛИФТА ДЛЯ МП	8.3	21	КОМНАТА ЗАСТЕЛЩИЦ	6.8
9	КОРИДОРЫ	62.8	22	КАБИНЕТ ЗАБЕДУЮЩЕГО С ТУАЛЕТНОЙ	16.9x2.0
10	ХОЛЛЫ	88.4	23	КРУЖКОВАЯ	36.2
11	САМУЭЛ - КОМНАТА ПУЧЕНЫ (С ВОЗМОЖНОСТЬЮ ОБЕСПЕЧИВАНИЯ ИНВАЛИДОВ)	3.4	24	ТАМБУР МАЛОГО ГРУЗОВОГО ЛИФТА	13.5
12	МОЩНАЯ ТЕХНОЛОГИЧЕСКОГО ИНВЕНТАРЯ	3.4	25	БУЛТОВОЕ ПОМЕЩЕНИЕ ПЕРСОНАЛА	18.0
13	ВИЗУАЛЬНЫЙ ЗАЛ	79.9	26	ДУШЕВАЯ ПЕРСОНАЛА	3.8

VI-69-ТФ

ДОШКОЛЬНОЕ ОБРАЗОВАТЕЛЬНОЕ УЧРЕЖДЕНИЕ НА 12 ГРУПП (280 МЕСТ) ДЛЯ ЗАТЕНЕННЫХ УСЛОВИЙ ЗАСТРОЙКИ

ИЗМ.	КОЛ. УЧ.	ЛИСТ	№ ДОК.	ПОДПИСЬ	ДАТА
				ЛАНДЫШЕВА	
				ГУРОВ	
				ЛЕЛЮХИНА	
				ЛЕЛЮХИНА	

НАЧ. ОТДЕЛА
ТЛИНЖ. ОТД.
НОРМ. КОНТР.

СТАДИЯ	ЛИСТ	ЛИСТОВ
Р	6	

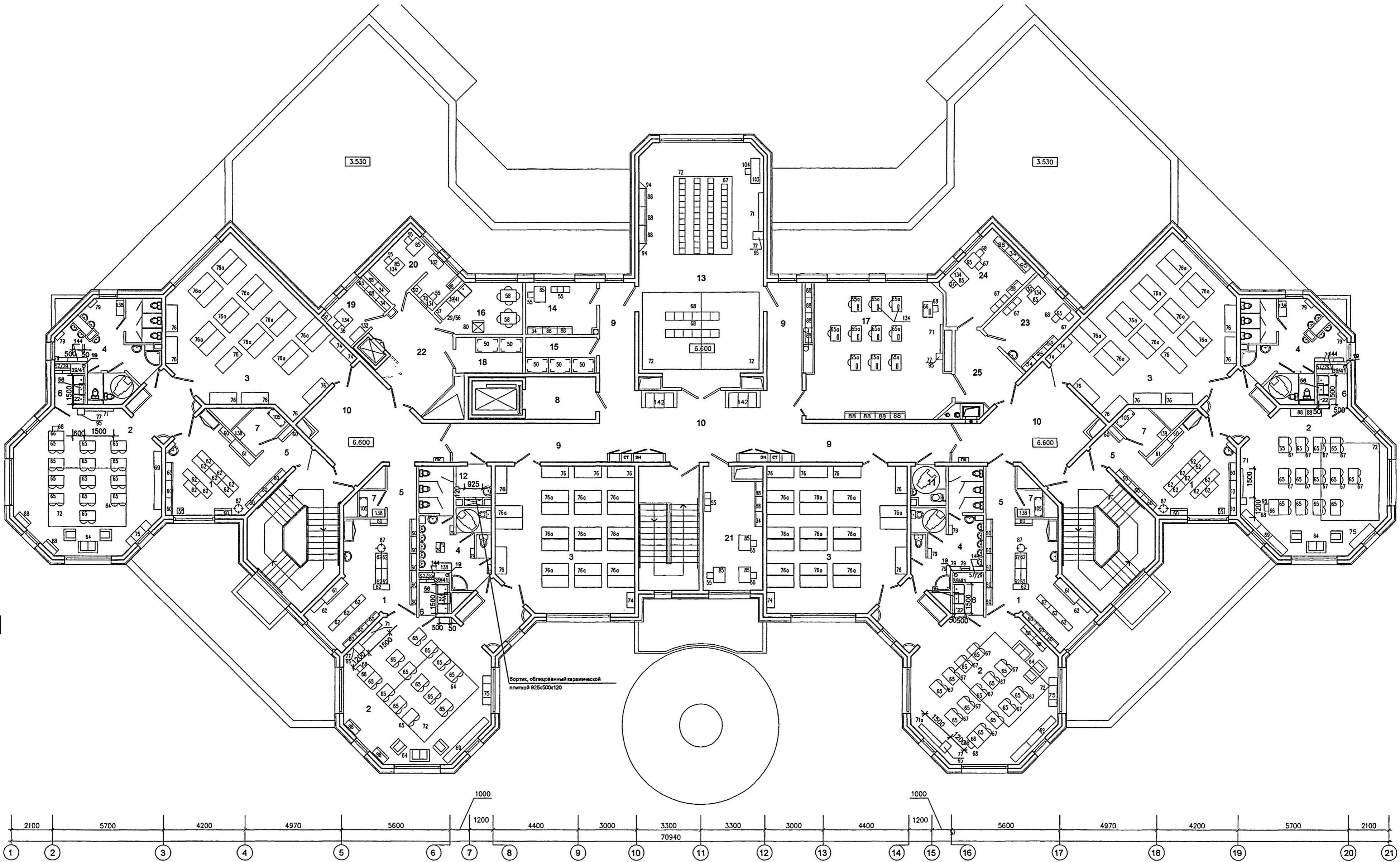
ПРИВЯЗКА:
ИЗМ. №

ПЛАН 2 ЭТАЖА С РАССТАНОВКОЙ И ПРИВЯЗКОЙ ТЕХНОЛОГИЧЕСКОГО ОБОРУДОВАНИЯ

ГУП МНИИТЭП
МТО

СОСТАВЛЕНА ПО:
ПРОЕКТАМ
ФАКТИЧЕСКОМУ
МАТЕРИАЛУ
ИЗМЕРЕНИЯ
ПОДПИСАНЫ
ФАКТИЧЕСКИМ
МАТЕРИАЛУ

ИЗМ. № ДОК. 18/704



ЭКСПЛИКАЦИЯ ПОМЕЩЕНИЙ 3 ЭТАЖА

1	РАЗДЕЛЬНЫЕ	92.0	14	КОМНАТА МУЗЫКАЛЬНЫХ РАБОТНИКОВ	9.8
2	ГРУППОВЫЕ	228.6	15	КОМНАТА ХРАНЕНИЯ ИНВЕНТАРЯ ЗАЛА МУЗ. ЗАНИМАТИЙ	7.1
3	СПАЛЬНИ	218.8	16	КОМНАТА ДЛЯ ПЕРСОНАЛА	10.4
4	ТУАЛЕТЫ	77.2	17	КРУЖКОВАЯ	50.0
5	КОРИДОРЫ	166.6	18	КЛАДОВЫЙ ИНВЕНТАРЯ КРУЖКОВЫХ	6.7
6	БУДЕУЩИЕ	13.4	19	КАБИНЕТ ЗАВКА	6.4
7	КАБИНЕТЫ ПРИ ГРУППОВЫХ ИГРЯХ	12.1	20	БУХГАЛТЕРИЯ С КАЗОЙ	7.5-8.5
8	ТАМБУР ЛИБРА ДЛЯ МП	6.3	21	МЕТОДИЧЕСКИЙ КАБИНЕТ	18.7
9	КОРИДОРЫ	61.5	22	ТАМБУР МАЛОГО ГРУППОВОГО ЛИБРА	16.8
10	ХОЛЫ	88.4	23	КАБИНЕТ ПСИХОЛОГА	12.9
11	САУНА - КОМНАТА ГИГИЕНЫ (С ВОЗМОЖНОСТЬЮ ОБЕСЛУЖИВАНИЯ ИНВАЛИДОВ)	3.8	24	КАБИНЕТ ПСИХОЛОГА	14.8
12	МОЙКА УСКОРЕННОГО ИНВЕНТАРЯ	3.3	25	ТАМБУР КАБИНЕТОВ	10.0
13	ЗАЛ ДЛЯ МУЗЫКАЛЬНЫХ ЗАНИМАТИЙ	78.0			

СОГЛАСОВАНО: *[Подпись]*
 РАССЕЛЕНИЕ: *[Подпись]*
 ЗАРЯДКА: *[Подпись]*
 ПРОСМОТР: *[Подпись]*
 ПОДПИСЬ И ДАТА: *[Подпись]*
 ИЛИ № ПОДЛ: *[Подпись]*

VI-69-ТФ

ДОШКОЛЬНОЕ ОБРАЗОВАТЕЛЬНОЕ УЧРЕЖДЕНИЕ НА 12 ГРУПП (280 МЕСТ) ДЛЯ ЗАТЕСНЕННЫХ УСЛОВИЙ ЗАСТРОЙКИ

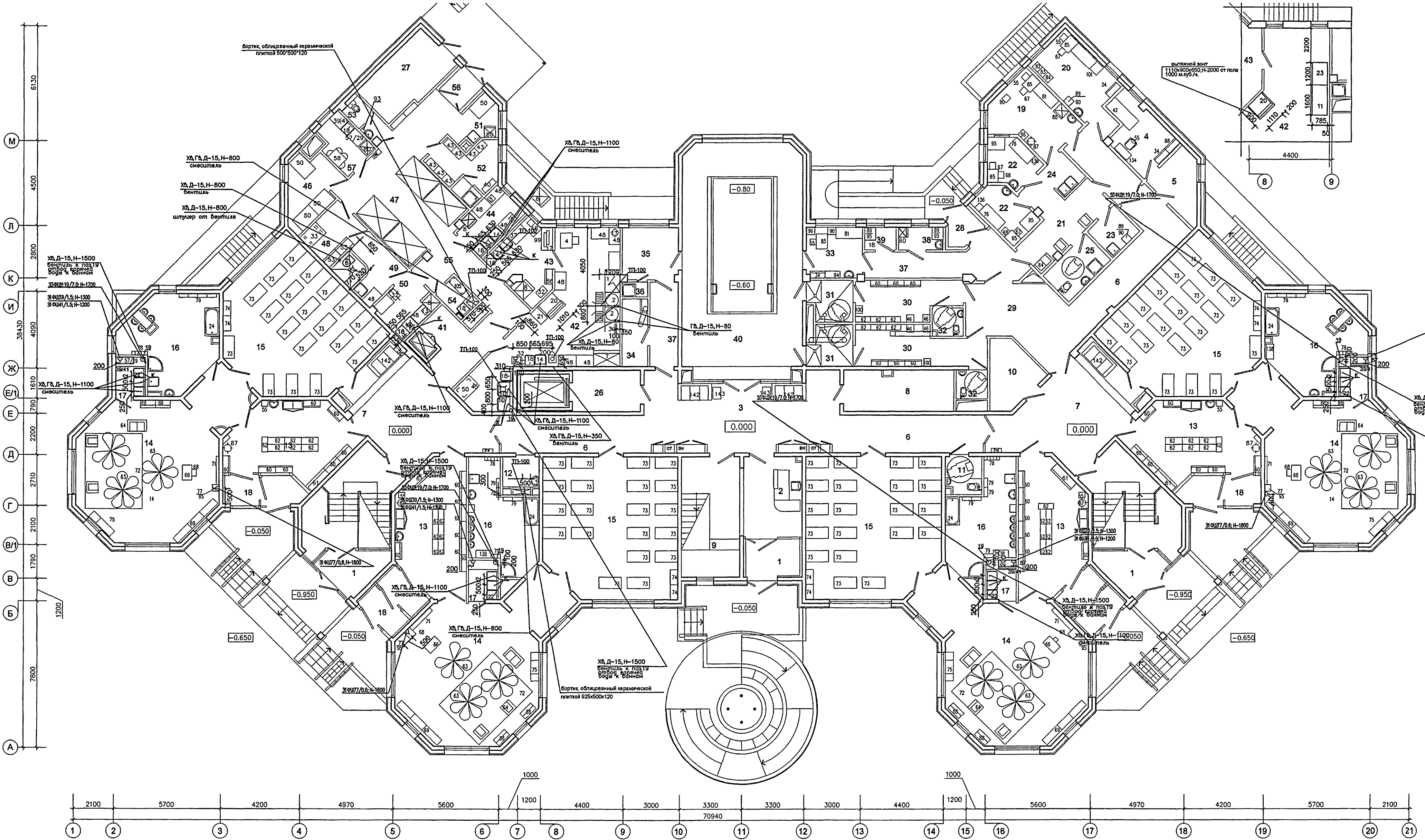
НАЧ. ОТДЕЛА ГУРОВ *[Подпись]*
 ГЛ. ИНЖ. ОТД. ПЕЛОХИНА *[Подпись]*
 НОРМ. КОНТР. ПЕЛОХИНА *[Подпись]*

ИВМ	КОЛ. ЛИСТ	№ ДЕК.	ПОДПИСЬ	ДАТА

ПРИВЪЗАН: _____

СТАВКА ЛИСТ ЛИСТОВ
 Р 7

ГУП МНИИТЭП МТО



СОГЛАСОВАНО:	ПОДГОТОВИЛ	ИЗМЕНА	ПРОЖИЧКА	МАСТЕРИЧКА
		РАСПЕЧЕТАНО	ПРОЖИЧКА	МАСТЕРИЧКА
№ ДЛ. № В. № К:	ПОДПИСЬ И ДАТА	РАСПЕЧЕТАНО	ПРОЖИЧКА	МАСТЕРИЧКА
		РАСПЕЧЕТАНО	ПРОЖИЧКА	МАСТЕРИЧКА

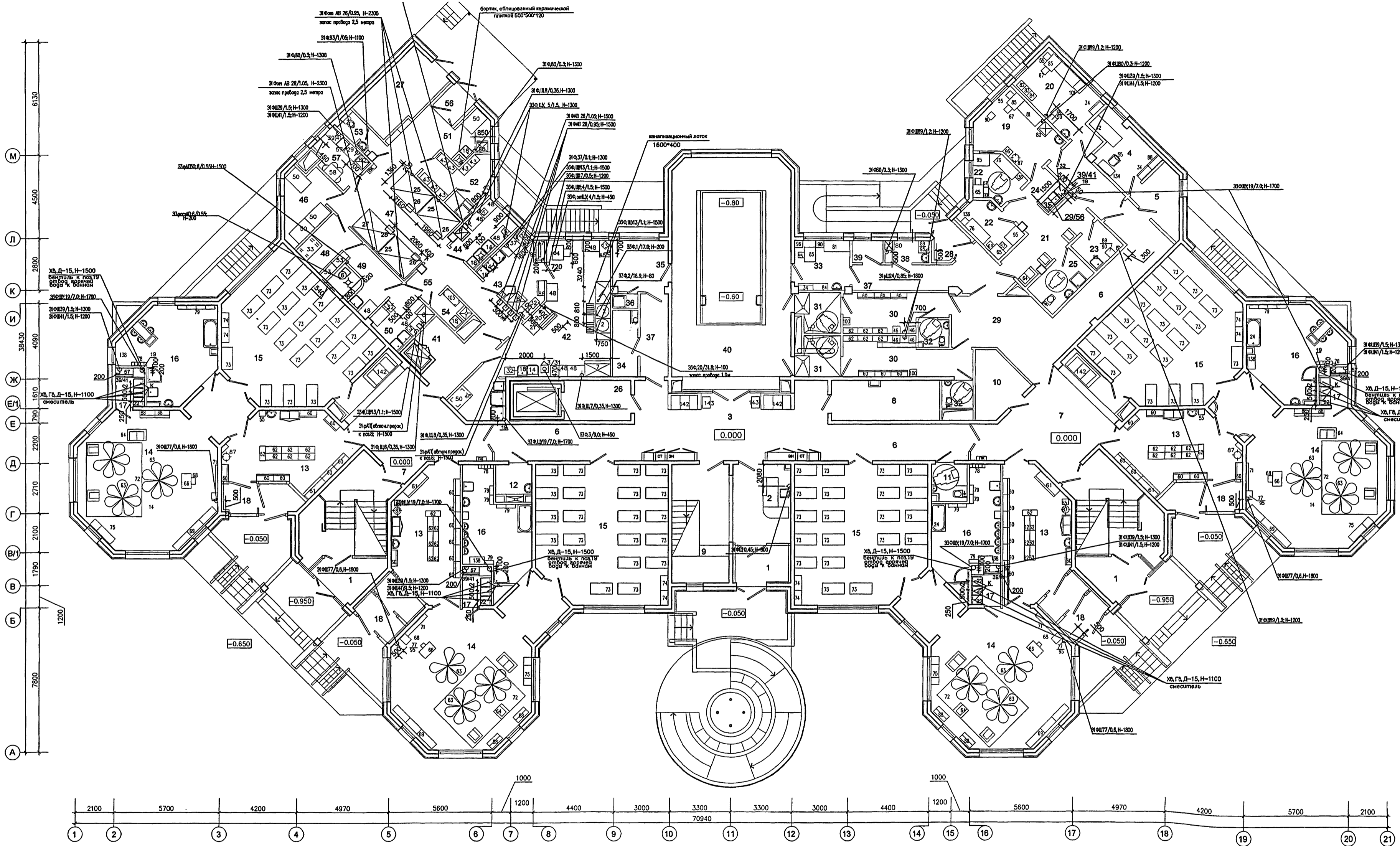
№ ДЛ. № В. № К:	ПОДПИСЬ И ДАТА	РАСПЕЧЕТАНО	ПРОЖИЧКА	МАСТЕРИЧКА
		РАСПЕЧЕТАНО	ПРОЖИЧКА	МАСТЕРИЧКА

ЭКСПЛИКАЦИЯ ПОМЕЩЕНИЙ 1 ЭТАЖА

№	Наименование помещения	Площадь (кв. м)	№	Наименование помещения	Площадь (кв. м)	№	Наименование помещения	Площадь (кв. м)
1	Входные тамбуры	20,6	18	Туалетные кабины раннего возраста	82,00	31	Душевые бассейны	10,2
2	Пост дежурного при входе	12,8	17	Душевые кабины раннего возраста	13,4	32	Туалетные бассейны	5,1
3	Вестибюль-зона для родителей	33,9	16	Тамбуры групповых яслей	30,0	33	Комната медсестры при бассейне	6,1
4	Комната охраны	8,5	15	Медикамский кабинет	12,6	34	Компьютерная кладовая (групп бассейне)	4,3
5	Актурная видеонаблюдения скрина здания доу	6,7	14	Промышленный	12,8	35	Комната хранения бассейна (групп бассейне)	7,8
6	Актовый зал	85,7	13	Коридорная санитарная	12,7	36	Душевая грелка бассейна	1,3
7	Коридор	84,4	12	Коридор бассейна	12,3	37	Коридор бассейна	21,1
8	Кладовая для хранения сантех. колосок, метрушек	12,3	11	Узел управления бассейном	3,9	38	Узел управления бассейном (лаборатория анализа воды)	2,1
9	Заданное сантех. и колосок при главном входе	6,0	10	Узел управления бассейном (лаборатория анализа воды)	3,2	39	Узел управления бассейном	2,1
10	Хозяйственные кладовая	6,9	9	Узел управления бассейном	6,3	40	Место приема с ванных ванн	6,2
11	Санузел - комната гигиены (с возможностью обслуживания инвалидов)	3,8	8	Водоподогреватель (лаборатория анализа воды)	8,2	41	Раздаточная бассейн - тамбур многого группового ясли	10,9
12	Комната уборочного инвентаря	3,8	7	Электрощитовая	11,9	42	Хранение спортивной инвентаря	33,8
13	Раздевательные для раннего возраста	86,4	6	Водонотопогреватель	3,1	43	Хранение белья	10,7
14	Игровые для раннего возраста	215,2	5	Водоподогреватель	20,0	44	Место хранения одежды	7,9
15	Спальные для раннего возраста	207,0	4	Раздевательные бассейна	24,9	45	Место хранения одежды	6,7

				VI-69-ТФ				ДОШКОЛЬНОЕ ОБРАЗОВАТЕЛЬНОЕ УЧРЕЖДЕНИЕ НА 12 ГРУПП (280 МЕСТ) ДЛЯ ЗАТЭСНЕННЫХ УСЛОВИЙ ЗАСТРОЙКИ		
ИМ.	КОМ. УЧ.	ДЛЕТ.	№ ДОК.	ПОДПИСЬ	ДАТА			СТАДИИ	ЛЭСТ.	ЯСЛИКОВ
				ЛАНДШЕВА						
НАЧ. ОТДЕЛА			Г. ИВАНОВ							
ГЛ. ИНЖ. ОТД.			Л. ПЕЛЮХИНА							
НОРМ. КОНТ.			Л. ПЕЛЮХИНА							
План 1 этажа с привязкой к канализационной сети и стоякам вентотсосов										

ГУП МНИИТЭП МТО



Экспликация помещений 1 этажа

1	Входные тамбуры	20,6	16	Туалеты детей раннего возраста	80,00	31	Душевые бассейна	19,2	46	Кладовая сухих продуктов	8,8
2	Пост дежурного при входе	12,8	17	Буфетные детей раннего возраста	13,4	32	Туалеты бассейна	5,1	47	Защитная с охлаждающими камерами	32,9
3	Вестибюль-холл для родителей	38,8	18	Тамбуры групповых ячеек	30,0	33	Комната медсестры при бассейне	6,1	48	Кладовая овощей	6,5
4	Комната охраны	8,5	19	Медицинский кабинет	13,6	34	Хозяйственная кладовая (при бассейне)	4,3	49	Первичная обработка овощей	6,4
5	Алгоритмная выделывающая охраняемая зона	8,7	20	Процедурная	13,9	35	Комната тренера бассейна	7,8	50	Овощной цех	6,7
6	Воронды	60,7	21	Воронды приемная изолятора	13,7	36	Душевая бассейн	1,3	51	Мясечная полуавтоматической тары	4,8
7	Холлы	64,4	22	Палаты изолятора	12,1	37	Коридор бассейна	21,1	52	Гардероб персонала пищеблока, душевая персонала пищеблока	7,8+3,3
8	Кладовая для хранения санки, велосипеды, игрушки	12,8	23	Комната для приготовления дезинфицирующих средств	3,8	38	Узел управления бассейном	2,1	53	Уборная персонала пищеблока	2,8
9	Хранение санки и велосипеды при главном входе	6,0	24	Буфетная изолятора	3,2	39	Узел управления (лаборатория анализа воды)	2,8	54	Помещение уборочного инвентаря	2,8
10	Хозяйственная кладовая	8,9	25	Туалетная изолятора	6,3	40	Зал бассейна в ванная зелье	80,4	55	Коридор пищеблока	11,1
11	Санузел - комната гигиены (с возможностью обслуживания инвалидов)	3,8	26	Тамбуры для детей	8,2	41	Раздаточная пищеблока - тамбуры малого группового ячеек	10,8	56	Входной тамбуры пищеблока	3,3
12	Комната уборочного инвентаря	3,8	27	Знеостровная	11,9	42	Кухня (горячий цех)	33,8	57	Комната персонала пищеблока	6,1
13	Раздевальня детей раннего возраста	98,4	28	Входной тамбуры пищеблока и блока бассейна	3,1	43	Холодный цех	10,7			
14	Игровые детей раннего возраста	215,2	29	Тамбуры блока бассейна	29,0	44	Мясочный цех	7,9			
15	Спальня детей раннего возраста	207,0	30	Раздевальня бассейна	24,8	45	Мясечная кухонная посуды	6,7			

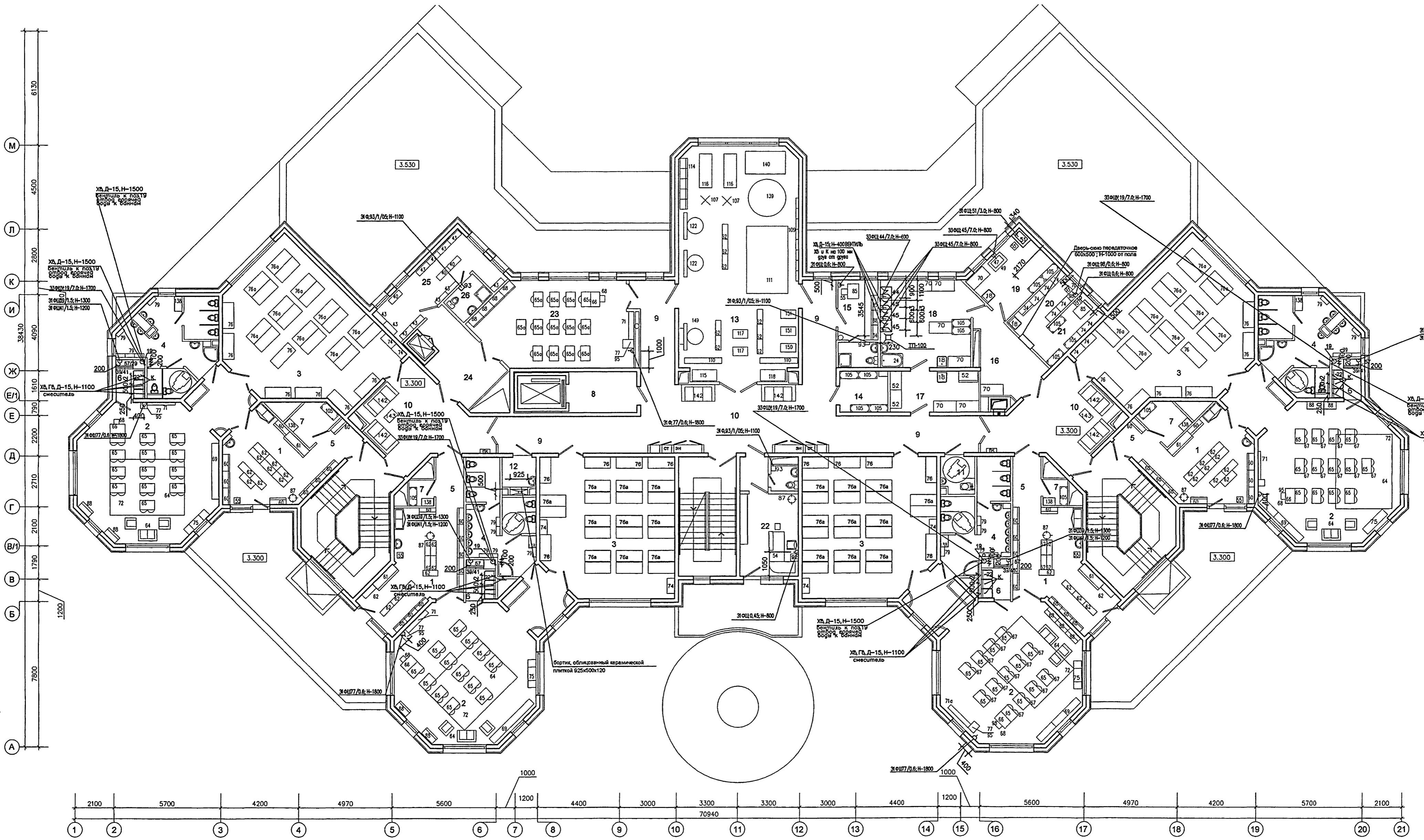
Привязка:
 1018 №

Имя Код Лист Ж Док
 Разработал Лондиченко
 Нач. отдела Гуров
 Гл. инж. отд. Лепихина
 Норм. контр. Лепихина

VI-69-ТФ
 Дошкольное образовательное учреждение на 12 групп (280 мест) для затесненных условий застройки

СТАВКА Лист Листов
 Р 9

ПЛАН 1 ЭТАЖА С ПРИВЯЗКОЙ ТОЧЕК ПОДВОДА ЭЛЕКТРОЭНЕРГИИ
ГУП МНИИТЭП МТО

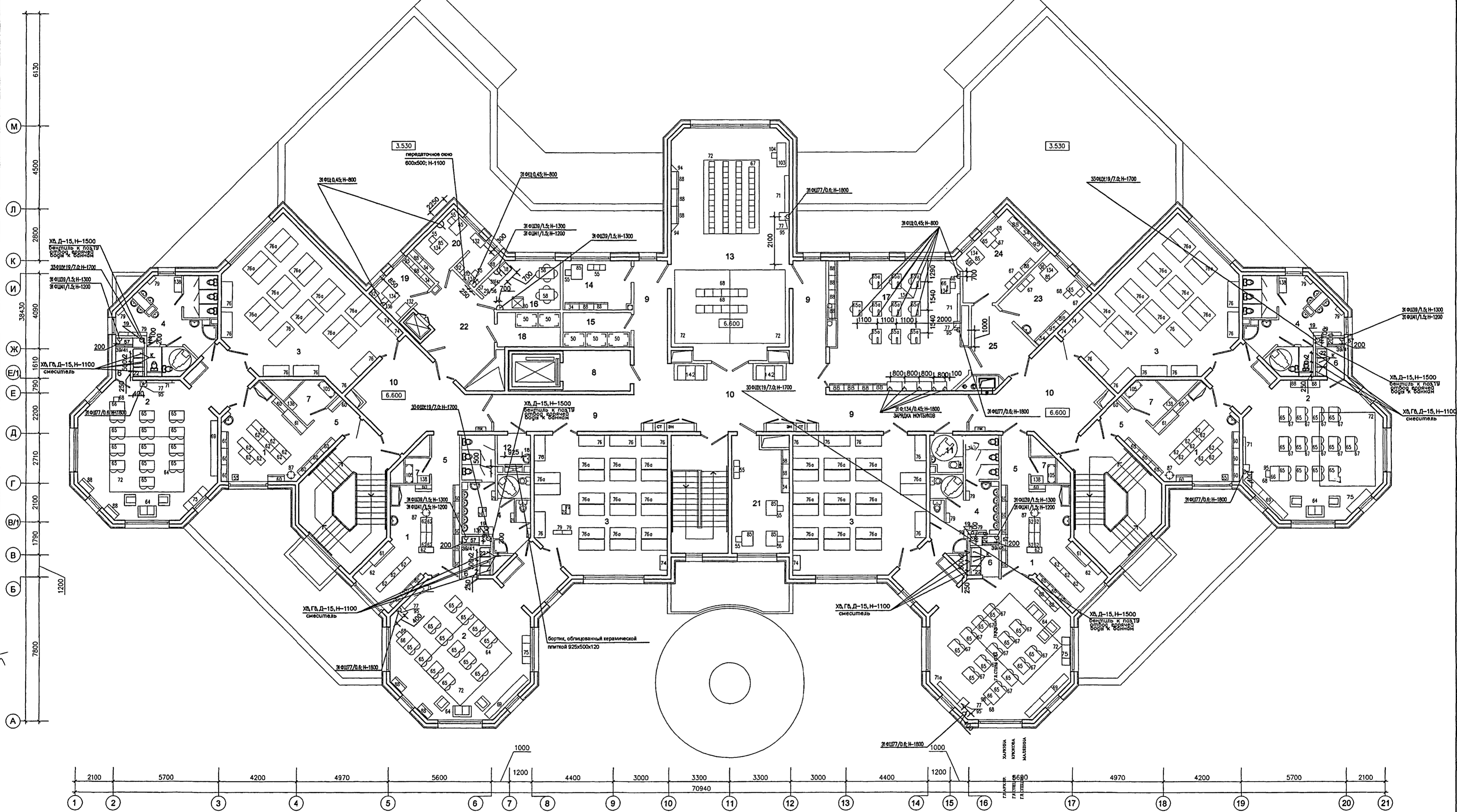


СОСТАВЛЯЮЩИЕ:	ПОДПИСЬ:
ДИЗАЙНЕР	ПРОЕКТИРОВЩИК
РАБОТА	МАТЕРИАЛ
ПОДПИСЬ:	ПОДПИСЬ:
ДИЗАЙНЕР	ПРОЕКТИРОВЩИК
РАБОТА	МАТЕРИАЛ

ОКРУЖАЮЩИЕ ПОМЕЩЕНИЯ 2 ЭТАЖА		
1	РАЗДЕВАЛЬНЫЕ	81.0
2	ГРУППОВЫЕ	227.4
3	СПИЛЬНИ	218.9
4	ТУАЛЕТНЫЕ	78.0
5	КОРИДОРЫ	16.8
6	БУКЕТНЫЕ	13.4
7	КЛАДОВЫЕ ПРИ ГРУППОВЫХ РИЕВКАХ	12.4
8	ТАМБУР ЛИФТА ДЛЯ МП	8.3
9	КОРИДОРЫ	52.8
10	ХОЛЛЫ	88.4
11	САУНА - КОМНАТА ПИТУЕИ (С ВОЗМОЖНОСТЬЮ ОБСЛУЖИВАНИЯ ИНВАЛИДОВ)	3.4
12	МОЕЧНАЯ УБОРОЧНОГО ИНВЕНТАРЯ	3.4
13	ИНВЕНТУРНЫЙ ЗАЛ	79.9
14	ИНВЕНТУРНАЯ ДЛЯ ИНВЕНТУРНОГО ЗАЛА	5.7
15	КОМНАТА ТРЕНЕРА С САУНОЛОМ	7.0+2.8
16	ТАМБУР ПОСТРОИЧНОЙ	11.7
17	РАЗБОР ГРЯЗНОГО БЕЛЬЯ	10.8
18	СТИРАЛЬНАЯ	20.3
19	СТАЦИОНАРИ	12.4
20	КЛАДОВЫЕ ЧИСТОГО БЕЛЬЯ	6.8
21	КОМНАТА КАСТЕРИИ	6.8
22	КАБИНЕТ ЗАВЕДУЮЩЕГО С ТУАЛЕТНОЙ	16.9+2.0
23	КРУЖКОВАЯ	36.2
24	ТАМБУР МАЛОГО ГРУППОВОГО ЛИФТА	13.5
25	БЫТОВОЕ ПОМЕЩЕНИЕ ПЕРСОНАЛА	18.0
26	ДУШОВАЯ ПЕРСОНАЛА	3.8

VI-69-ТФ			
ДОШКОЛЬНОЕ ОБРАЗОВАТЕЛЬНОЕ УЧРЕЖДЕНИЕ НА 12 ГРУПП (280 МЕСТ) ДЛЯ ЗАТЕСНЕННЫХ УСЛОВИЙ ЗАСТРОЙКИ			
ИЗМ.	КОД УЧ.	ЛИСТ	ИЗ КОЛ.
РАЗРАБОТАН	Пондизево		
НАЧ. ОТДЕЛА	ГУРОВ		
П.И.НЖ.ОТД.	ПЕЛЮХИНА		
НОРМ.КОНТР.	ПЕЛЮХИНА		
ПРИВЯЗАН:			
ИЗВ. №			
СТАДИА	ЛИСТ	ЛИСТОВ	
Р	10		
ПЛАН 2 ЭТАЖА С ПРИВЯЗКОЙ ТОЧЕК ПОДВОДА КОММУНИКАЦИЙ			ГУП МНИИТЭП МТО

15.07.2015



СОГЛАСОВАНО:
 ПРОЕКТОР
 АРХИТЕКТОР
 ИНЖЕНЕР
 12/17/04

ЭКСПЛИКАЦИЯ ПОМЕЩЕНИЙ 3 ЭТАЖА

1	РАЗДЕВАЛЬНЫЕ	82,0	14	КОМНАТА МУЗЫКАЛЬНОГО РАБОТНИКА	9,9
2	ГРУППОВЫЕ	229,6	15	КОМНАТА ХРАНЕНИЯ ИНВЕНТАРЯ ЗАЛА МУЗ. ЗАНИМАТИИ	7,1
3	СТУЛЬНЫЕ	219,8	16	КОМНАТА ДЛЯ ПЕРСОНАЛА	10,4
4	ТУАЛЕТНЫЕ	77,2	17	КРУЖКОВАЯ	50,0
5	КОРИДОРЫ	16,8	18	ХОЗЯЙСТВ. ИНВЕНТАРЬ КРУЖКОВЫХ	6,7
6	КОМЕТНЫЕ	12,4	19	КАБИНЕТ ЗАВЕДОМ.	6,4
7	КОМНАТЫ ПЕР. ГРУППОВЫХ РЕЖИМОВ	12,1	20	ДИКТОУРНО-СЛУШОВОЙ	7,5+3,5
8	ТАМБУР ПИТАТЕЛЕЙ МЕН.	8,3	21	МЕТОДИЧЕСКИЙ КАБИНЕТ	18,3
9	КОРИДОРЫ	51,5	22	ТАМБУР МАЛОГО ГРУППОВОГО ПИТА.	19,8
10	ХОЗЯИ	88,4	23	КАБИНЕТ ДОСРОДА	13,9
11	САМУИЛ - КОМНАТА ПУГЧЕНЫ (С ВОЗМОЖНОСТЬЮ ОБСЛУЖИВАНИЯ ИНВАЛИДОВ)	3,6	24	КАБИНЕТ ПСИХОЛОГА	14,6
12	МЕСЯЧНАЯ УБОРОЧНОГО ИНВЕНТАРЯ	1,3	25	ТАМБУР КАБИНЕТОВ	10,0
13	ЗАЛ ДЛЯ МУЗЫКАЛЬНЫХ ЗАНИМАТИИ	79,0			

VI-69-ТФ

ДОШКОЛЬНОЕ ОБРАЗОВАТЕЛЬНОЕ УЧРЕЖДЕНИЕ НА 12 ГРУПП (280 МЕСТ) ДЛЯ ЗАТЕНЕННЫХ УСЛОВИЙ ЗАСТРОЙКИ

ИЗМ. КОЛ-Ч. ЛИСТ. № ДОК. ПОДПИСЬ. ДАТА

РАЗРАБОТАЛ Панфилов

НАЧ. ОТДЕЛА ГУРОВ

ГЛ. ИНЖ. ОТД. ЛЕЛОХИНА

НОРМ. КОНТР. ЛЕЛОХИНА

СТАВКА ЛИСТ ЛИСТОВ

Р 11

ГУП МНИИТЭП
МТО

Карт. 15865

Позиция	Наименование и техническая характеристика оборудования и материалов Завод-изготовитель (для импортного оборудования-страна, изготовитель)	Тип, марка оборудования Обозначение документа, № опросн.листа	Единица измерения		Код завода-изготовителя	Код оборудования материала	Цена единицы оборудов. тыс.руб.	Количество	Масса единицы оборудов. кг.	
			наименование	код						
1	<u>МОНТИРУЕМОЕ ОБОРУДОВАНИЕ</u>	2	3	4	5	6	7	8	9	10
1	Плита электрическая 1200*830*850; 17,0кВт; 220/380В; 3Ф. ОАО завод "Проммаш" г. Саратов	ПЭ-0,51Ш	шт						1	
2	Котел электрический пищеварочный; 800*800*850; 18,9кВт; 220/380В; 3Ф. г.Саратов	КЭ-100	шт						2	
3	Электрокипятильник. 450*360*564; 9,0кВт; 220/380В; 3Ф. Республика "Беларусь"	ЭКГ - 100	шт						1	
4	Привод универсальный. 1100*800*1350; 1,5кВт; 220/380В; 3Ф. Пермский 31М	УКМ-01	шт						1	
5	Мясорубка. 680*370*400; 1,5кВт; 220/380В; 3Ф. (Настольная) Пермский з-д.	М-250 Настольная	шт.						2	
6	Картофелечистка. 680*530*870; 0,55кВт; 220/380В; 3Ф. Болгария	КБ-325А	шт						1	
7	Шкаф холодильный, 1400*625*2030; 0,35кВт; 220В; 1Ф,Полаир-Центр. г. Волжск.	ШХ-1.0	шт.						1	
8	Шкаф холодильный. 700*854*2030; 0,35кВт; 220В; 1Ф. ОО "Полаир-центр"	ШХ-0,7	шт						3	
9	Лифт на 100 кг. Промышленное изготовление.		шт.						1	Учесть в смете АСЧ
10	Ванна моечная. 800*800*900. ЗРМЗ, г.Москва.	ВМ-1А	шт						2	
11	Местный вентосос приточно-вытяжной: 1600*785*560 (из нержавеющей стали). Фирма "Cota" г. Люберцы	МВО-1,6МС	шт.						1	
12	Шкаф сушильный (нестандартное оборудование) :994*455*2725; Торговая сеть.		шт						12	Учен в смете"АСЧ"
13	Машина овощерезательно-протирочная, 750*285*625; 1.1кВт; 220/380В; 3Ф.	ОМ - 300	шт.						3	
14	Ванна моечная. 630*630*860. ЗРМЗ г.Москва.	ВММ-1	шт						8	
15	Лифт на 1000 кг. Промышленное изготовление.	Otis	шт						1	Учесть в смете АСЧ
16	Стеллаж в охлаждаемые и низкотемпературную камеры; 1100*400*1800, Торговая сеть.	СП-1	шт						8	
17	Хлебобрезка, 1000*586*536, ; 0,5кВт; 220/380В; 3Ф. Болгария.	АХМ - 300Т	шт						1	
18	Мойка бытовая , 500*600*250 Липецкий трубный з-д.		шт						16	Учтена в смете"ВК"
19	Водонагреватель проточный, 7,0кВт; 220/380В; Торговая сеть.		шт						14	
20	Пароконвектомат.990*860*1950; 31, 8 кВт; 220/380В; 3Ф.Италия ф-ма Lainox,	НМЕ201S	шт						1	
21	Тележка на 8 направляющих. 630*610*1845; Италия (в комплекте с поз № 20). Фирма "Lainox".		шт						1	
22	Шкаф-мойка (трехгнездная) двухдверная 1500*500*850; Торговая сеть. (Учесть в смете "ВК")		шт						12	

Взам. инв. №
137044

Подпись и дата
15/10/14

Инв. № подл.
137044

VI-69-ТФ						Дошкольное образовательное учреждение на 12 групп (280 мест) для затесненных условий застройки			
Изм.	Кол.у	Лист	№ док	Подп.	Дата	Спецификация оборудования	Стадия	Лист	Листов
Разработал			Ландышева				Р	12	
Нач. отд.			Гуров				ГУП МНИИТЭП МТО		
л.инж.отд.			Лелюхина						
Норм.конт.			Лелюхина						

КД/ММ. 15.365

Позиция	Наименование и техническая характеристика оборудования и материалов Завод-изготовитель (для импортного оборудования-страна, изготовитель)	Тип, марка оборудования Обозначение документа, N опрос-листа	Единица измерения		Код завода-изготовителя	Код оборудования материала	Цена единицы оборудов. тыс.руб.	Количество	Масса единицы оборудов. кг.
			наименование	код					
1	2	3	4	5	6	7	8	9	10
23	Местный вентилятор приточно-вытяжной: 1200*785*560; Фирма "Сота", г. Люберцы. (из нержавеющей стали)	МВО-1.2МС	шт					1	
24	Ванна для замачивания белья. Торговая сеть		шт					5	Учтена в смете "ВК"
25	Камера холодильная: 1960*1360*2200; Полаир-Центр. Г.Волжск.	КХН-4,41	шт					3	
26	Моноблочный агрегат к поз. №25. 0,95КВТ; 220В; 1Ф. 807*490*738;	ММ-109SF	шт					3	
27	Камера морозильная. 1360*1960*2200; Полаир-Центр, г. Волжск.	КХН-4,41	шт.					1	
28	Моноблочный агрегат к поз. № 27. 1,05;КВТ; 220В; 1Ф. Полаир-Центр, г. Волжск. 807*490*738.	МВ-0,9В	шт					1	
44	Барaban сушильный, 850x595x585; 3,3КВТ; 220/380В; 3Ф, Бельгия.	Дамс - 5	шт					1	
45	Стиральная машина бытовая с отжимом и сушкой (автомат) 7.0КВТ; 220/380В, 3Ф., Торговая сеть. (на 7 кг).		шт					3	
46	Аппарат для сушки волос. 680*680*1200; 0,85КВТ; 220В; 1Ф. Торговая сеть.		шт					4	
51	Гладильная машина бытовая; 3.0КВТ; 220В; 1Ф, Торговая сеть.		шт.					1	
93	Электросушитель 230x200x193; 1.05КВТ; 220/380В; 1Ф; Торговая сеть.		шт.					6	
НЕМОТИРУЕМОЕ ОБОРУДОВАНИЕ									
29	Полка навесная для тарелок (800x370x700); Ф-ма "Сота", г. Люберецы.		шт.					14	
30	Вставка: 400x700x850; Ф-ма "Сота" г. Люберцы	В-400	шт					1	
31	Подставка под электрокипятильник. Промышленное изготовление.		шт.					1	
32	Шкаф-стол рабочий 600x600x850; Торговая сеть.		шт					1	
33	Подтоварник: 1500*1000*250; ТОО ОКТО.		шт.					1	
34	Шкаф для одежды. 800x400x1800; Торговая сеть.		шт					11	
35	Шкаф-мойка (двухгнездная) двухдверная. Торговая сеть.		шт.					1	
36	Кресло рабочее. Торговая сеть.		шт					5	
37	Весы настольные на 3 кг., г. Орехово-Зуево, з-д "Прибордеталь", ООО "Содействие".	РН - 6Ц13	шт					2	
38	Весы товарные. п. 150кг, г. Орехово-Зуево, з-д "Прибордеталь". ООО "Содействие".		шт					1	

Иванов И.И. 13/10/04

Взам. инв. №

Изм.	Кол.у	Лист	Ндоп	Подп.	Дата
Разработал	Ландышева			<i>Ландышева</i>	
Нач. отд.	Гуров			<i>Гуров</i>	
Инж. отд.	Лелюхина			<i>Лелюхина</i>	
Норм. конгт.	Лелюхина			<i>Лелюхина</i>	

VI-69-ТФ

Дошкольное образовательное учреждение на 12 групп (280 мест) для затесненных условий застройки.

Спецификация
оборудования

Стадия	Лист	Листов
Р	13	
ГРУППА МНИИТЭП МТО		

Позиция	Наименование и техническая характеристика оборудования и материалов Завод-изготовитель (для импортного оборудования-страна, изготовитель)	Тип, марка оборудования Обозначение документа, № опрос-листа	Единица измерения		Код завода-изготовителя	Код оборудования материала	Цена единицы оборудов. тыс.руб.	Количество	Масса единицы оборудов. кг.
			наименование	код					
1	2	3	4	5	6	7	8	9	10
39	Электрочайник. 1.5КВТ; 220В; 1Ф. Торговая сеть		шт					15	
40	Банкетка. Торговая сеть.		шт					5	
41	Печь микроволновая "СВЧ", 1.5КВТ; 220В; 1Ф, Торговая сеть.		шт					15	
42	Диван 3-х местный для отдыха не раскладывающийся:1800х700х600, Торговая сеть		шт					1	
43	Шкаф для одежды металлический 2-х секц.; 600*400*1800. Торговая сеть.		шт.					19	
47	Электроутюг; 220В; 1Ф; 0.6КВТ; Торговая сеть (на плане не указан).		шт					5	
48	Стол производственный:950*600*860. Торговая сеть.							13	
49	Доска гладильная:1200*400*800; Торговая сеть (на плане не указана).		шт					5	
50	Стеллаж пристенный:1200*800*1800; ТОО ОКТО.		шт.					16	
52	Ларь для грязного белья. 1000*600*1350;ТОО ОКТО.		шт					3	
53	Ларь для овощей. Торговая сеть.		шт.					2	
54	Кабинет руководителя в составе:рабочее место угловое, шкаф комбинированный,стул, кресло рабочее. Торговая сеть.		шт					1	
55	Стул офисный на металлическом каркасе. Торговая сеть.		шт.					34	
56	Шкаф-сушка настенный 700х370х700.Торговая сеть.		шт					14	
57	Шкаф - стол рабочий 2-х дверный; 800*600*850.Торговая сеть.		шт					16	
58	Стол обеденный с 4-мя стульями. Торговая сеть.		шт					3	
59	Стул детский для раннего возраста. (регулируемый по высоте) Торговая сеть.		шт					160	
60	Шкаф для одежды детей 3-х местный:889*347*1365; ДОК № 17.		шт					106	
61	Шкаф для одежды персонала; 1300*400*1390,Торговая сеть.		шт					12	
62	Банкетка детская; Торговая сеть.		шт					110	
63	Стол детский для детей раннего возраста. Торговая сеть.	"Капелька"	шт					80	
64	Комплект детской мебели(диван, два кресла). Торговая сеть.		шт					12	
65	Стол детский 2-х местный (регулируемый по высоте). Торговая сеть.		шт					108	
65a	Стол детский одноместный 1200*600*(регулируемый по высоте);. Торговая сеть.		шт					23	

Взам инв. N

Подпись и дата

Инв. N подл.
1317048

VI-69- ТФ						Дошкольное образовательное учреждение на 12 групп (280 мест) для затесненных условий застройки.			
Изм.	Кол.у	Лист	Идок	Подп.	Дата	Спецификация оборудования	Стадия	Лист	Листов
Разработал		Ландышева		<i>Ландышева</i>			Р	14	
Нач. отд.		Гуров		<i>Гуров</i>					
Гл. инж.отд.		Лелюхина		<i>Лелюхина</i>					
Норм.конт.		Лелюхина		<i>Лелюхина</i>					
							ГУП МНИИТЭП МТО		

Позиция	Наименование и техническая характеристика оборудования и материалов Завод-изготовитель (для импортного оборудования-страна, изготовитель)	Тип, марка оборудования Обозначение документа, № опрос.листа	Единица измерения		Код завода-изготовителя	Код оборудования материала	Цена единицы оборудов. тыс руб.	Количество	Масса единицы оборудов. кг.
			наименование	код					
1	2	3	4	5	6	7	8	9	10
66	Стол воспитателя 1200*600*750;. Торговая сеть.		шт					12	
67	Стул детский. Торговая сеть.		шт					489	
68	Стул воспитателя. Торговая сеть.		шт					36	
69	Комплект мебели для хранения игрушек; 3000*370*1300. Торговая сеть		шт					12	
70	Стол 1200*600*750; Торговая сеть.		шт					12	
71	Доска грифельная-приколочная 1500*50*765; Торговая сеть.		шт.					11	
71a	Доска классная поворотной-передвижной кобинированной.750x1000; Торговая сеть.		шт					4	
72	Ковер напольный. 3000*4000; Торговая сеть.		шт.					21	
73	Кровать-манеж индивидуальный1200*600*600, Торговая сеть.		шт					80	
74	Шкаф для белья. 810*400*1935 Торговая сеть.		шт.					32	
75	Стол-уголок живой природы (тумба, подцветочница, стол для аквариума)Торговая сеть. 450*600*450; 450*450*450; 450*600*450.		шт					12	
76	Кровать детская стационарная с матрасом. 1400*600*600; Торговая сеть.		шт.					50	
76-a	Кровать детская сдвоенная с перегородкой (из массива хвойных пород). 1400x1230x650, ООО "Комплект" Высота до ложа кровати-30 см, высота перегородки-35 см.		шт					76	
77	Телевизор.0.6КВТ; 220В; 1Ф. Торговая сеть.		шт.					16	
78	Шкаф для детских горшков.Торговая сеть.		шт					4	
79	Шкаф для полотенец.(пятисекционный).520*140*600;Торговая сеть.		шт					56	
80	Шкаф холодильный бытовой 0,3КВТ;220В; 1Ф; Торговая сеть.		шт					7	
81	Кушетка смотровая. 1850*600*750; Торговая сеть.		шт					3	
82	Весы напольные. торговая сеть.		шт					1	
83	Ростомер. Торговая сеть.		шт					1	
84	Шкаф аптечный для медикаментов. 500*370*1800:Торговая сеть.		шт					2	
85	Стол канцелярский тумба выкатная. Торговая сеть.		шт					18	
86	Шкаф для хлеба 800x400x1800;; Торговая сеть.		шт					1	
87	Вешалка напольная.Торговая сеть.		шт					28	
88	Шкаф канцелярский. 800*386*1858.Торговая сеть.		шт					54	

Изм. № 1
13/10/04

Взам. инв. №

Подпись и дата

Изм.	Кол.у	Лист	Ндоп	Подп.	Дата
Разработал	Ландышева			<i>Ландышева</i>	
Нач. отд.	Гуров			<i>Гуров</i>	
Л.Инж.отд.	Лелюхина			<i>Лелюхина</i>	
Норм.конт.	Лелюхина			<i>Лелюхина</i>	

VI-69-ТФ

Дошкольное образовательное учреждение на 12 групп (280 мест) для затесненных условий застройки

Спецификация
оборудования

Стадия	Лист	Листов
Р	15	
ГРУП МНИИТЭП МТО		

Позиция	Наименование и техническая характеристика оборудования и материалов Завод-изготовитель (для импортного оборудования-страна, изготовитель)	Тип, марка оборудования Обозначение документа, № опрос.листа	Единица измерения		Код завода-изготовителя	Код оборудования материала	Цена единицы оборудов. тыс.руб.	Количество	Масса единицы оборудов. кг.
			наименование	код					
1	2	3	4	5	6	7	8	9	10
89	Стерилизатор сухожаровой.460*500*630;1,2КВТ; 220В; 1Ф; Торговая сеть. (настольный)		шт					2	
90	Столик инструментальный.; 696*420*810; Торговая сеть.		шт					3	
91	Установка для кварцевания помещений. Торговая сеть.		шт					4	
92	Шкаф металлический (сейф). Торговая сеть		шт					3	
			шт.						
94	Стеллаж угловой с открытыми полками. Торговая сеть.		шт					2	
95	Тумба общего назначения. 900*670*750;Торговая сеть.		шт.					20	
96	Шкаф медицинский с сейфом. 350*390*500; Торговая сеть.		шт					2	
97	Ксерокс А3; Торговая сеть		шт.					1	
98	Машина швейная бытовая. 0,6КВТ; 220В; 1Ф. Торговая сеть.		шт					1	
99	Стол производственный 1200х600х850. Торговая сеть.		шт.					1	
100	Банкетка для переодевания детей инвалидов 400х400х420. Торговая сеть.		шт					10	
101	Медицинский столик со стеклянной крышкой(с набором прививочных средств). Торговая сеть.		шт.					1	
102	Сканер планшетный0,6квт;220В; 1Ф. Торговая сеть . (нет на плане).		шт					1	
103	Пианино. Торговая сеть.		шт					1	
104	Стул для пианино поворотный. Торговая сеть.		шт					1	
105	Стеллаж металлический 1000*400* 1800; Торговая сеть.		шт					21	
106	Многофункциональное устройство. Торговая сеть . (нет на плане).		шт					3	
107	Стойка для прыжков.Торговая сеть.		шт					2	
108	Зеркало травмобезопасное с крепежом.Торговая сеть. (на плане не указано).		шт					8	
109	Станок хореографический.Торговая сеть.		шт					8	
110	Скамья гимнастическая 2000х270х350. Торговая сеть.		шт					2	

Изм. № подл. 1317048
Взам. инв. №
Подпись и дата

						VI-69-ТФ Дошкольное образовательное учреждение на 12 групп (280 мест) для затесненных условий застройки.					
Изм.	Кол.у	Лист	Идок	Подп.	Дата	Спецификация оборудования					
Разработал	Ландышева			<i>Ландышева</i>					Стадия	Лист	Листов
Нач. отд.	Гуров			<i>Гуров</i>					Р	16	
Гл. инж. отд.	Лелюхина			<i>Лелюхина</i>					ГУП МНИИТЭП МТО		
Норм. конгр.	Лелюхина			<i>Лелюхина</i>							

камп. 15365

Позиция	Наименование и техническая характеристика оборудования и материалов Завод-изготовитель (для импортного оборудования-страна, изготовитель)	Тип, марка оборудования Обозначение документа, N опроса листа	Единица измерения		Код завода-изготовителя	Код оборудования материала	Цена единицы оборудов. тыс.руб.	Количество	Масса единицы оборудов кг.
			наименование	код					
1	2	3	4	5	6	7	8	9	10
111	Гимнастический комплекс трансформер:3600x2250. Торговая сеть.		шт					1	
112			шт						
113	Пылесос. 1,3КВТ; 220В; 1Ф,Торговая сеть. (на плане не указан).		шт					12	
114	Стенка гимнастическая. Торговая сеть.		шт					5	
115	Шкаф пристенный для спортинвентаря. 2000*700*1800; Торговая сеть.		шт.					1	
116	Тренажеры " Бегущая дорожка". Торговая сеть.		шт					2	
117	Тренажеры сложного устройства (Бегущий по волнам). Торговая сеть.		шт.					2	
118	Контейнер для хранения мячей передвижной.Торговая сеть.		шт					1	
119	Мат (для стенки гимнастической). Торговая сеть. (на плане не указан).		шт.					5	
120	Батут(диаметр - 80см). Торговая сеть. (на плане не указан)		шт					1	
121	Батут(диаметр - 120см). Торговая сеть. (на плане не указан).		шт.					1	
122	Баскетбольная стойка с регулируемой высотой(до 200см) Торговая сеть.		шт					2	
123	Графический планшет А6. Торговая сеть . (нет на плане).		шт.					5	
124	Тренажеры сложного устройства "Велосипед". Торговая сеть.		шт					2	
125	Тренажер сложного устройства " Педаль". Торговая сеть.		шт					1	
126	Щит баскетбольный навесной на гимнастическую стену. Торговая сеть.		шт					1	
127	Музыкальный центр 22ов; 0,2квт; 1Ф; Торговая сеть. (на плане не указан).		шт					14	
128	Проектор мультимедийный; 220 в; 0,3 квт;1Ф; Тоговая сеть. (на плане не указан).		шт					1	
129	Экран 2-х сторонний на штативе с антибликовым покрытием.		шт					2	
130	Стол для проектора на плане не указан. Торговая сеть.		шт					2	
131	Принтер; 0,4КВТ. 220В4 1Ф.Торговая сеть.		шт					4	
132	Тумба для оргтехники 850x670x750; Торговая сеть.		шт					1	

Изм. N подл. 13/40/48

Взам. лив. N

Подпись и дата

						VI-69-ТФ		
						Дошкольное образовательное учреждение на 12 групп (280 мест) для затесненных условий застройки		
Изм.	Кол.у	Лист	Ндок	Подп.	Дата	Спецификация оборудования		
Разработал	Ландышева			<i>Ландышева</i>				
Нач. отд.	Гуров			<i>Гуров</i>				
Инж. отд.	Лелюхина			<i>Лелюхина</i>				
Норм. конгр.	Лелюхина			<i>Лелюхина</i>				
						Стадия	Лист	Листов
						Р	77	
						ГУП МНИИТЭП МТО		

Позиция	Наименование и техническая характеристика оборудования и материалов Завод-изготовитель (для импортного оборудования-страна, изготовитель)	Тип, марка оборудования Обозначение документа, № опроса листа	Единица измерения		Код завода-изготовителя	Код оборудования материала	Цена единицы оборудов тыс.руб.	Количество	Масса единицы оборудов. кг.
			наименование	код					
1	2	3	4	5	6	7	8	9	10
133	Стойка для спортивных пособий. Торговая сеть. (на плане не указана).		шт					2	
134	Компьютер; 0,45КВТ; 220В; 1Ф. Торговая сеть.		шт					18	
135	Рабочее место угловое (стол, стол-приставка, сегмент) 1870x1520x730. Торговая сеть.		шт					1	
136	Тумба прикроватная. Торговая сеть.		шт					2	
137	Оверхед-проект. (на плане не указан). Торговая сеть.		шт.					7	
138	Шкаф для хоз. нужд. 836*370*1807; Торговая сеть.		шт					23	
139	Сухой бассейн с комплектом шаров, диаметром 2,00 М,		шт					1	
140	Горка к сухому бассейну 2130x1220x1340. Торговая сеть.		шт					1	
141	Канат (длина 250 м). (нет на плане) Торговая сеть.		шт					1	
142	Диван мягкий.. Торговая сеть.		шт					12	
143	Стол журнальный.		шт					7	
144	Столешница 1500x600x50. Торговая сеть.		шт					12	

Изм. № подл. 1317042

Подпись и дата

Взам. инв. №

					VI-69-ТФ						
					Дошкольное образовательное учреждение на 12 групп (280 мест)			для затесненных условий застройки			
Изм.	Кол. у	Лист	Индок	Подп.	Дата						
Разработал			Ландышева	<i>Ландышева</i>							
Нач. отд.			Гуров	<i>Гуров</i>							
Гл. инж. отд.			Лелюхина	<i>Лелюхина</i>							
Норм. конгрт			Лелюхина	<i>Лелюхина</i>							
							Спецификация оборудования				
							Стадия	Лист	Листов		
							Р	78			
							ГУП МНИИТЭП МТО				