

ТИПОВОЙ ПРОЕКТ

503-269

КОРПУС СТОЯНКИ ГАРАЖА - ФИЛИАЛА НА 60 СОЧЛЕНЕННЫХ  
АВТОБУСОВ С ЗАКРЫТОЙ СТОЯНКОЙ

СОСТАВ ПРОЕКТА :

- |            |   |
|------------|---|
| АЛЬБОМ I   | ПОЯСНИТЕЛЬНАЯ ЗАПИСКА. ТЕХНОЛОГИЧЕСКИЕ ЧЕРТЕЖИ. ЭЛЕКТРОТЕХНИЧЕСКИЕ ЧЕРТЕЖИ  |
| АЛЬБОМ II  | ЧЕРТЕЖИ ПО СВЯЗИ И СИГНАЛИЗАЦИИ<br>АРХИТЕКТУРНО-СТРОИТЕЛЬНЫЕ ЧЕРТЕЖИ. ЧЕРТЕЖИ ЖЕЛЕЗОБЕТОННЫХ КОНСТРУКЦИЙ<br>ЧЕРТЕЖИ МЕТАЛЛОКОНСТРУКЦИЙ. |
| АЛЬБОМ III | РАБОЧИЕ ЧЕРТЕЖИ СТРОИТЕЛЬНЫХ КОНСТРУКЦИЙ.   |
| АЛЬБОМ IV  | ЧЕРТЕЖИ ПО ОТОПЛЕНИЮ И ВЕНТИЛЯЦИИ, ВНУТРЕННЕМУ ВОДОПРОВОДУ И КАНАЛИЗАЦИИ.   |
| АЛЬБОМ V   | ЧЕРТЕЖИ ПО АВТОМАТИЗАЦИИ ПРОИЗВОДСТВА   |
| АЛЬБОМ VI  | СМЕТЫ   |
| АЛЬБОМ VII | ЗАКАЗНЫЕ СПЕЦИФИКАЦИИ   |

ПРИМЕНЕННЫЕ ТИПОВЫЕ ПРОЕКТНЫЕ МАТЕРИАЛЫ :

ТИПОВОЙ ПРОЕКТ 902-9-1

КАНАЛИЗАЦИОННЫЕ КОЛОДЦЫ КРУГЛЫЕ ИЗ ОБОИНОГО ЖЕЛЕЗОБЕТОНА  
ДЛЯ ТРУБ Д = 150-1000 мм  
ВЫПУСК I (РАСПРОСТРАНЯЕТ ЦИПР)

АЛЬБОМ



РАЗРАБОТАН ПРОЕКТНЫМ ИНСТИТУТОМ  
ГИПРОАВТОТРАНС

14410/02

Цена 1р. 74к.

ТЕХНО-РАБОЧИЙ ПРОЕКТ  
УТВЕРЖДЕН МИНВИАТТРАНС'ОМ РСФСР  
ПРОТОКОЛ N 103 ОТ 22 ОКТЯБРЯ 1976г.  
И ВВЕДЕН В ДЕЙСТВИЕ С 15 ИЮНЯ 1977г.



Ведомость чертежей основного комплекта АР

Ведомость примененных и ссылочных документов.

Ведомость перемычек

№ п/п	Лист	Наименование	Стр	Примечание
АР-1	Общая ведомость		3	
АР-2	План подвальных конструкций		4	
АР-3	План подвальных конструкций. Фрагменты 1,6		5	
АР-4	План подвальных конструкций. Приемки 1,6. Сечения а-а		6	
АР-5	КТП. Планы на этиж. 0.000, мезж. этиж. 0.000		7	
АР-6	КТП. Разрезы 1-1+7-7. Часы 1-5		8	
АР-7	Планы на этиж. 0.000. Часы		9	
АР-8	Разрезы 1-1; 6-6; 8-8. Фрагмент плана 1. Планы кровли и полов. Экспликация полов		10	
АР-9	Фасады 1-13; 1-Г; 13-1; Г-А. Схемы заполнения оконных проемов		11	

Обозначение	Наименование	Примечание
ГОСТ №664-69	Двери деревянные для зданий промышленных предприятий	
Серия 2.435-6 вып.1	Противопожарные двери и ворота промышленных зданий	
Серия ПР-05-35 вып.1	Ворота подвальные с автоматическим управлением 3,6x3,6	
Серия ПР-05-36.4	Ворота распашные 3,0x3,0 с автоматическим открыванием	
Серия 1.199-1 вып.1	Перемычки железобетонные сборные для жилых и общественных зданий	
ГОСТ 6767-69	Плитки керамические для полов	
ГОСТ 41-65*	Стекло оконное листовое	
ГОСТ 8413-57*	Листы асбестоцементные волнистые усиленного профиля и детали к ним	
Серия 2.460-5, Вып. 1	Архитектурные детали утепленных покрытий одноэтажных промышленных зданий	
Серия 2.436-5 вып.0:1	Архитектурно-строительные детали заполнения световых проемов в стенах с применением в проемах стоек кирпичного и шпательного типа	

№ п/п	Перемычки		Элементы перемычки		
	Схема сечения	Кол. мест	Марка	Обозначение	Кол.
для t <sup>н</sup> = -20°; -30°					
ПР-1		3	Б-15	Серия 1.199-1; вып.1	2
ПР-2		4	Б-15	То же	3
ПР-3		1	Б-15	"	3
ПР-4		2	Б-15	"	3
ПР-5		1	Б-15	"	3
для t <sup>н</sup> = -40°					
ПР-1		3	Б-15	Серия 1.199-1; вып.1	2
ПР-2		4	Б-15	То же	3
ПР-3		1	Б-15	"	3
ПР-4		2	Б-15	"	4
ПР-5		1	Б-15	"	4

Здание панельное, класс сооружения - II  
По пожароопасности производства относится к категориям В и Д  
Проект разработан для строительства в районах с расчетной зимней температурой воздуха -20°; -30°; -40° со снеговой нагрузкой 70; 100; 150 кг/м<sup>2</sup> и величиной экростного напора ветра 07, 35 и 45 кг/м<sup>2</sup>  
Сейсмичность района строительства не выше 6 баллов, грунты в воде отсутствуют.  
Проект предназначен для производства работ в летних условиях.  
В случае производства работ в зимний период при привязке проекта руководствоваться СН и П II-В. 2-78.  
При малом уровне высокого грунтовых вод должны быть предусмотрены мероприятия в соответствии с указаниями по проектированию гидроизоляции подвальных частей зданий и сооружений СН 301-65\*

Ведомость проемов, ворот и дверей

Тип по проекту	Проемы		Элементы заполнения проема		
	Размер в кладке в м, мм	Кол. мест	Марка	Обозначение	Кол.
1	3800x3800	22	---	Серия ПР-05-35; вып.1	
2	3000x3000	1	---	Серия ПР-05-36.4	
3	1550x2400	1	А52	ГОСТ 14624-69	
4	1490x1400	1	ПД-3	Серия 2.435-6 вып.1	
5	1160x1400	7	ПД-2А	То же	
6	1060x1400	2	А53-1	ГОСТ 14624-69	

Живить с обеих сторон кровельной стали выходящую по освещенной картону плиту. 5мм. В полостях на высоте 300мм от низа предусмотреть установку теплоизоляции решеток размером 653x370 (4)

Ведомость отделки помещений

Наименование помещения	Полы		Стены и перегородки		Отделка низа стен и перегородок (панель)	
	Штукатурка или затирка	Окраска	Штукатурка или затирка	Окраска или облицовка	Окраска или облицовка	Высота мм
Стайка, КТП, СЧ; выключники; кладовая шиферного инструмента	Затирка шпательного покрытия	Известковая окраска	Затирка шпательного панелей и кирпичных перегородок	Известковая окраска	---	---
Компрессорная	То же	То же	Затирка панельных стен и перегородок выше панелей	То же	Глазурованная керамическая плитка	800

Стены и низы между стеновыми панелями облицовываются. Углы стеновых кирпичных стен выполняются из облицовочного кирпича. В панельных стенах вертикальные откосы проемов закрываются стальными решетками. Все зазоры окрываются краской ПВХ светлых тонов. Стальные изделия и стальные конструкции окрываются масляной краской за раз.

Общая спецификация к чертежам архитектурно-строительных решений.

Строительные показатели

1	Площадь застройки	3939,0 м <sup>2</sup>
2	Полезная площадь	3850,0 м <sup>2</sup>
3	Строительный объем	31906,0 м <sup>3</sup>

Таблица толщины ограждающих конструкций и утеплителя

Расчетная температура воздуха t <sup>н</sup> , град	Стеновые панели С	Кирпичные стены С1	Толщина утеплителя Н, мм
-20°	200	380	80
-30°	200	380	100
-40°	260	510	180

Типовой проект разработан в соответствии с действующими нормами и правилами и предусматривает мероприятия, обеспечивающие безопасность и пожаробезопасность при эксплуатации здания

Главный инженер проекта *[Подпись]* Петелин

Марка	Обозначение	Наименование	Кол.	Примечание
АР-100	Серия 2.436-5; вып.0:1	Профильное стекло 594x1800	1шт.	
То же	То же	То же 594x1800	1шт.	
ШП-250	"	" 84x1800	4шт.	
КП-300	"	" 84x1800	4шт.	
ВУ-К	ГОСТ 8413-57*	Асбестоцементные волнистые листы	2шт.	Размер: 1000x184
То же	То же	То же	1шт.	2000x184

ТП 503-269 - АР		Горюч-флима не Б0 волеваннак автобусов с закрытой стайкой		
Мат. Кол.	Н. Засыпа	Подош	Лит	Лит
Кирпичи	Штукатурка	ПД-2А	Лит	Лит
Кирпичи	Окраска	Известк.	Лит	Лит
Кирпичи	Теплоизоляция	Известк.	Лит	Лит
Кирпичи	Материал	Известк.	Лит	Лит
Кирпичи	Кирпичи	Известк.	Лит	Лит
Кирпичи	Кирпичи	Известк.	Лит	Лит

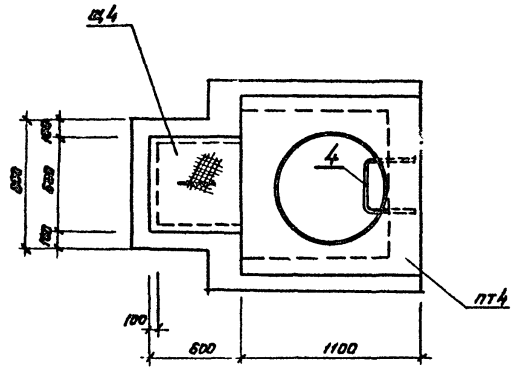
Корпус стайки ТР 1 9  
Общие данные ГИПРОАВТОТРАНС Г. МОСКВА



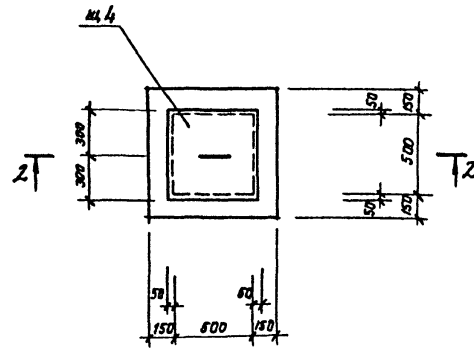


Явтомі

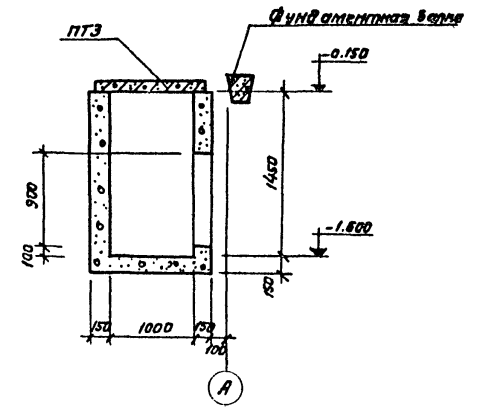
Прямок 1  
План на атм. 0.000



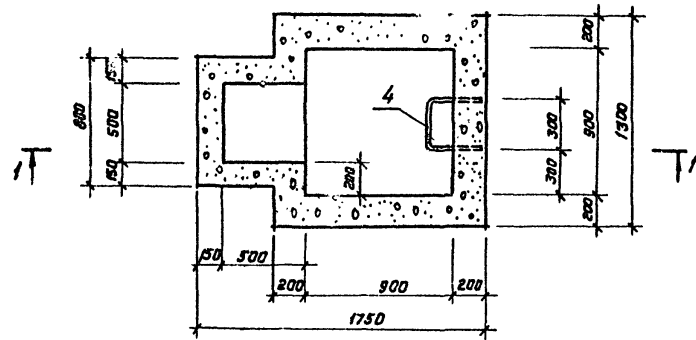
Прямок 2



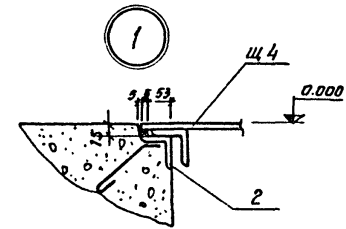
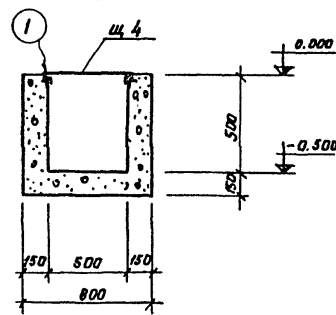
а-а



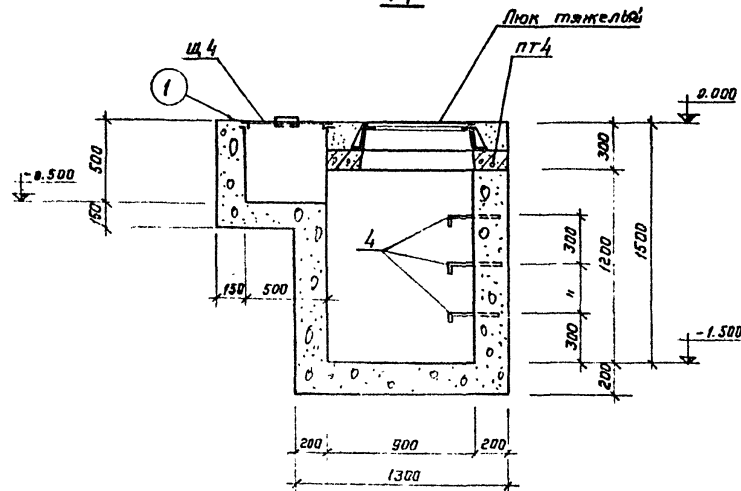
План ниже атм. 0.000



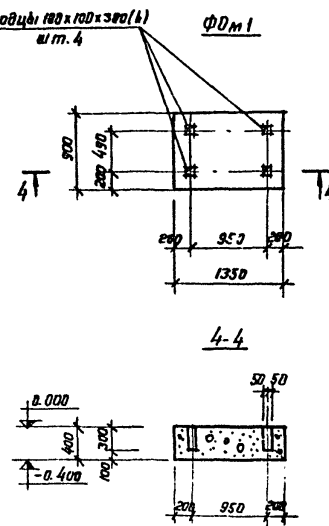
2-2



1-1



Кладовки (по кладкам) в м. 4

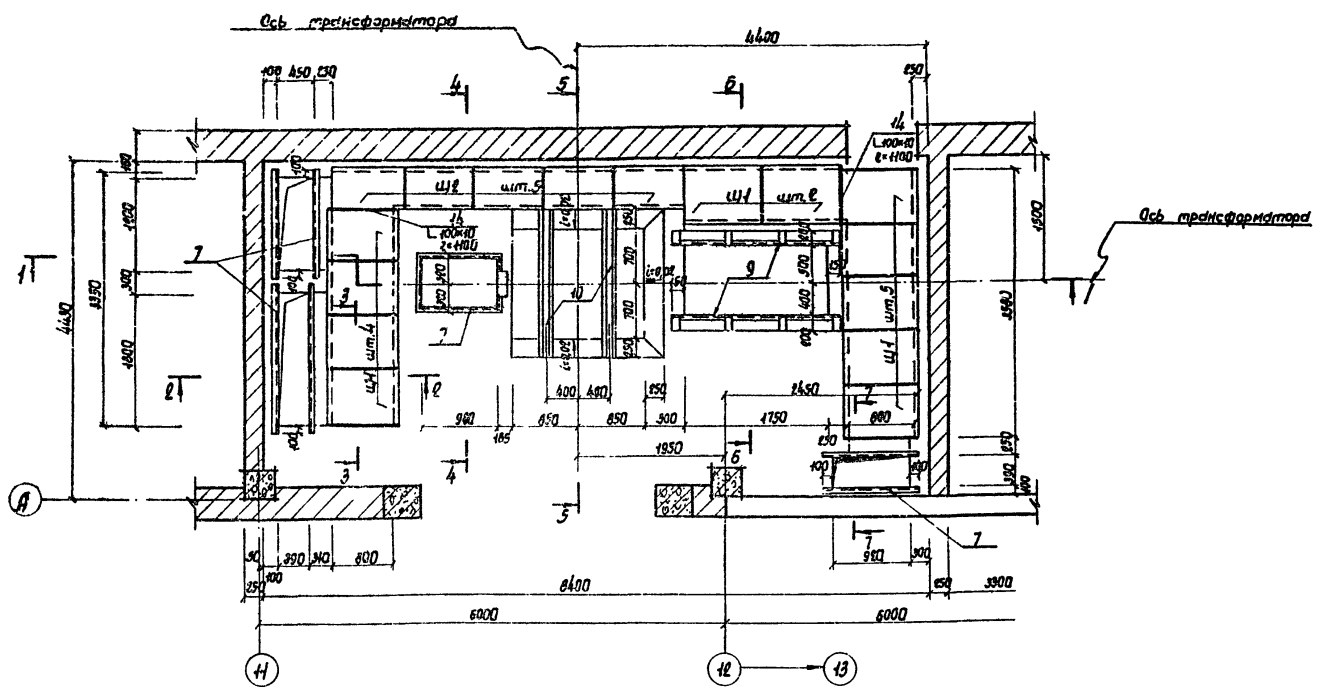


Данный лист см. совместно с листом АР-2.

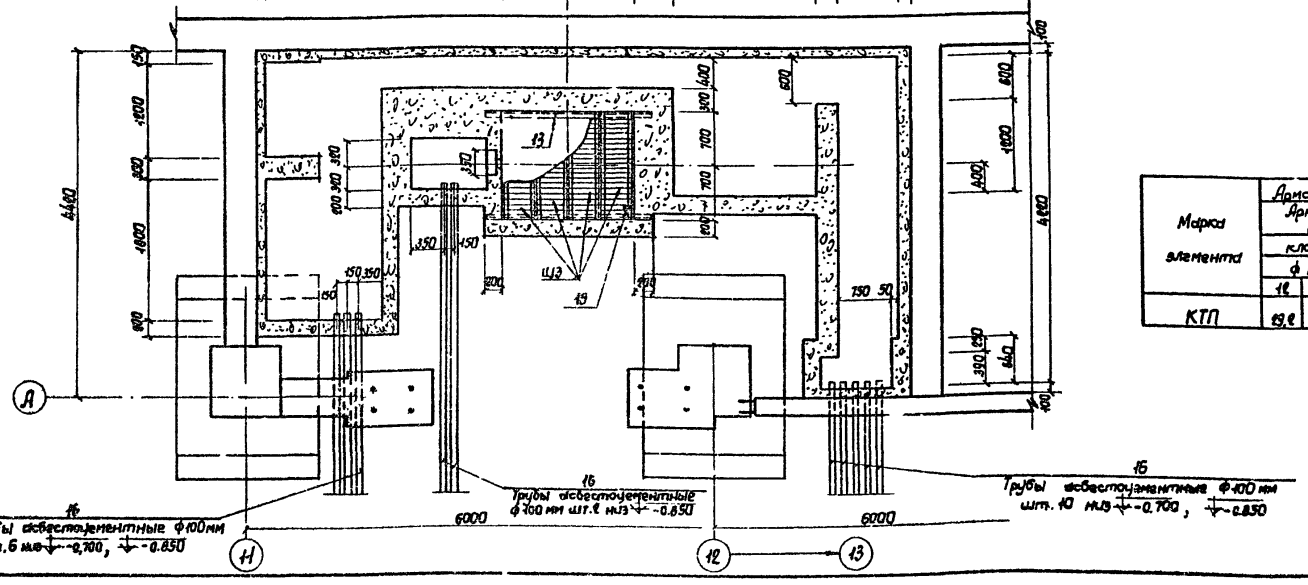
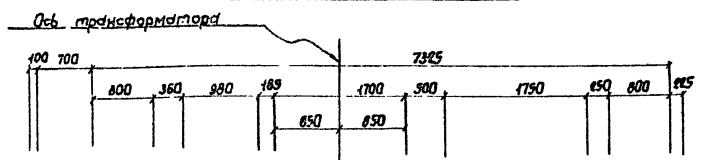
Заказ № 4373  
 Проектная организация  
 Проектирование  
 Автор проекта  
 Проверка  
 Согласовано  
 Нач. отд. В.П. Маслов  
 96169

ТП 503-269				-АР		
Гараж-филиал на 60 современных автомобилей с закрытой стоянкой						
Корпус стоянки				Лит.	Лист	Лист №
				ТР	4	
План подземных конструкций, Прямоки 1, 2. Сечение а-а.				ГИПРОАВТОТРАНЗ С. МОСКВА		
Изм.	Лист	№ докум.	Год	Вста		
Изм. 1	1	Техни	1974	1		
Изм. 2	2	Монтаж	1974	1		
Изм. 3	3	Литератур	1974	1		
Изм. 4	4	Литератур	1974	1		
Изм. 5	5	Литератур	1974	1		
Изм. 6	6	Литератур	1974	1		

План на отгм 0.000



План ниже отгм 0.000



Формат	Зона	Лист	Обозначение	Наименование	Кол.	Примечание
				<u>Документация</u>		
А2			АР-5, АР-6	Сборочные чертежи Сборочные единицы и детали		на лист
		1-6	АР-6	Стержни обидичные		
И1		7	ТП503-269 - КЖУ-МН4	Цельные асбестоце МН4	12,5	п.м.
		8	ТП503-269 - КЖУ-МН5	То же МН5	2,0	п.м.
		9	ТП503-269 - КЖУ-МН8	" МН8	2	шт.
		10	ТП503-269 - КЖУ-МН9	" МН9	2	шт.
		11	АР-6	" б/ч Труба ду=100 е=300	4	шт.
		12	ТП503-269 - КЖУ-МН10	" МН10	4,0	п.м.
		13	АР-5,6	" 5/4 С10; е=2000	2	шт.
		14	АР-5,6	" 5/4 С100x10; е=1100	2	шт.
		15	ТП503-269 - КЖУ-МН11	" МН11	1	шт.
		16	АР-5,6	Труба асбестоцементная Ф100 мм	35,0	п.м.
				<u>Материалы</u>		
				Бетон марки 450	12,5	м <sup>3</sup>

Спецификация элементов к маркировочным схемам, расположенным на листах АР-5, АР-6.

Марка	Обозначение	Наименование	Кол.	Примечание
Ш1	ТП503-269 - КЖУ-Ш1	Щит Ш1	1	шт.
Ш2	ТП503-269 - КЖУ-Ш2	То же Ш2	5	шт.
Ш3	ТП503-269 - КЖУ-Ш3	" Ш3	4	шт.

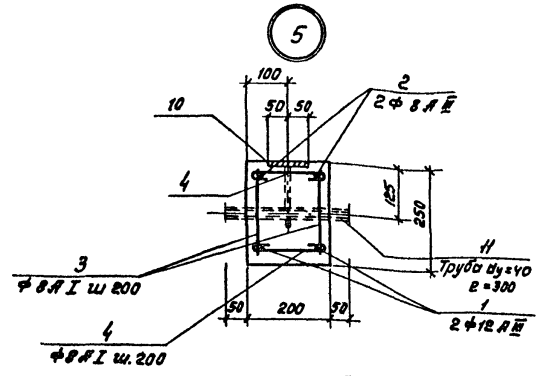
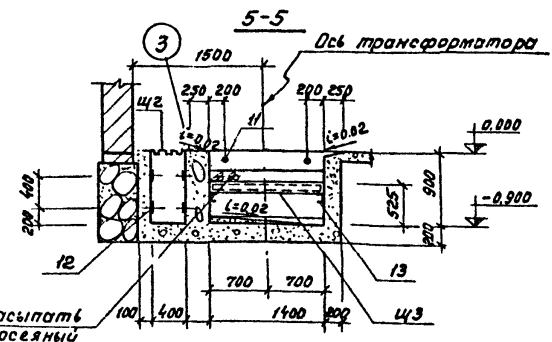
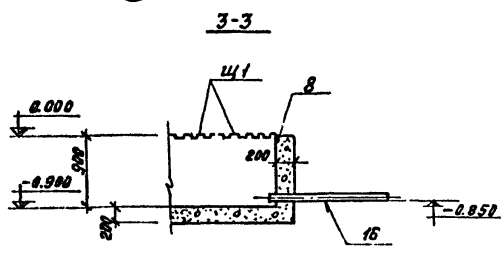
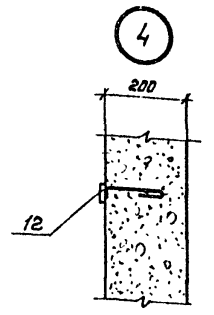
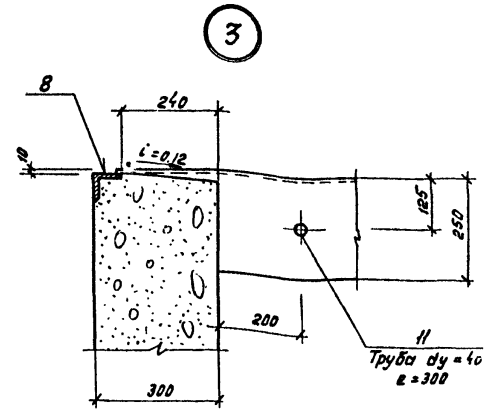
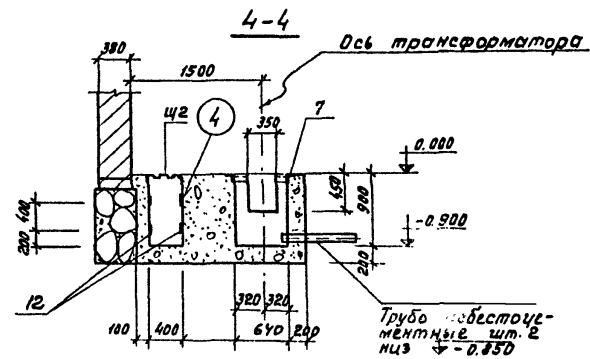
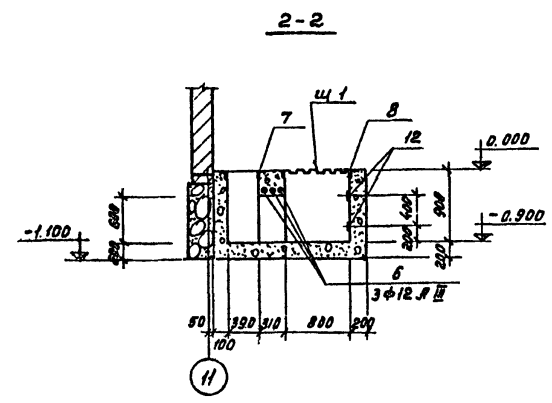
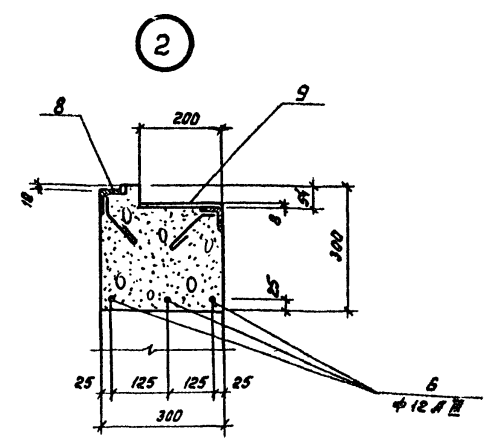
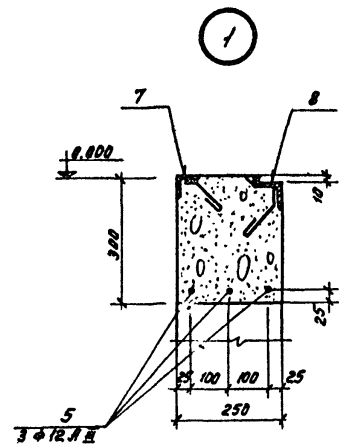
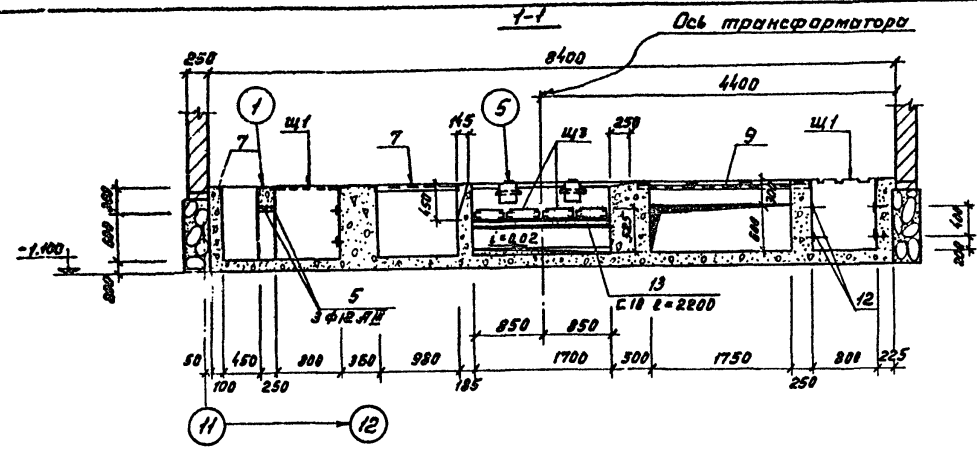
Выборка стали на элемент, кг.

Марка элемента	Арматурные изделия		Закладные изделия												Всего					
	Арматурная сталь ГОСТ 5781-61*		Профильная сталь																	
	класс АIII	класс АI	Антивулканная сталь ГОСТ 5781-61*																	
КТП	ф мм	Цтп	А	Цтп	С10	С100x10	С100x5	С100x3	Полоса/доска 8x8	Ручья 8x4	Ручья 8x5	С10x10	Труба ду=100	Кровля на сталь	Уголок	ф мм	Цтп	170	170	1531,8
	12	8	31,6	4,0	4,0	13,6	33,2	41,0	63,1	76,2	33,0	388,7	252,0	2,0	2,2	170x54	170	170	1531,8	

ТП503-269		АР	
Участок	№ докум.	Проект	Лист
Сайт	Тема	Фазы	31,2/16
Исполн.	Маршрут	Дата	
С.Контр.	Контр.	Земля	10,3
Исполн.	Документ	Исполн.	
Ст.Иже.	Адрес	Исполн.	
Исполн.	Стороны	Исполн.	
Гараж-филиал на 60 соединяемых автобусов с закрытой стоянкой		Лит.	Лист
Карпус стоянки.		ТР	5
КТП. Планы на отгм 0.000, ниже отгм 0.000.		ГИПРОАВТОТРАНС Г. МОСКВА	

Проектный отдел  
 Инженер-проектировщик  
 С.В.Л.С.В.С.В.С.В.  
 Лист № 1  
 Дата: 2016.09.22

Листом 2

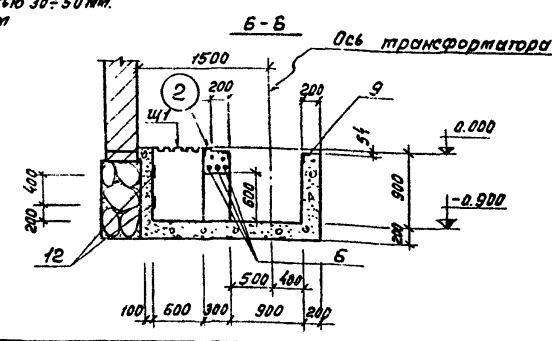
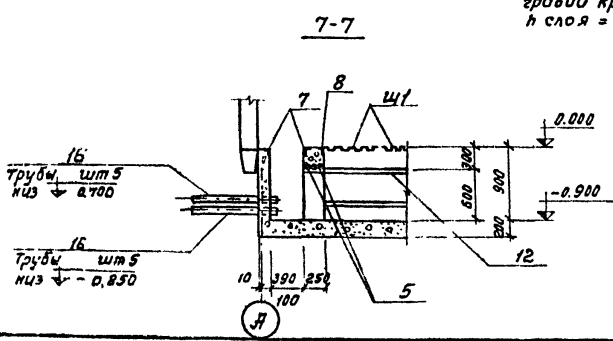


Ведомость стержней на один элемент

Марка	Поз.	Эскиз или сечение	φ мм	Длина мм	Кол
КТП	1	1850	12 A II	1850	4
	2	1850	8 A II	1850	4
	3	200	8 A II	200	40
	4	170	8 A II	298	40
	5	1600	12 A II	1600	5
	6	2200	12 A II	2200	3

Данный лист смотри совместно с листом ЛР-5.

Заказ № 4373  
 Проверил: [Signature]  
 Уд. м. подл. [Signature]  
 95159

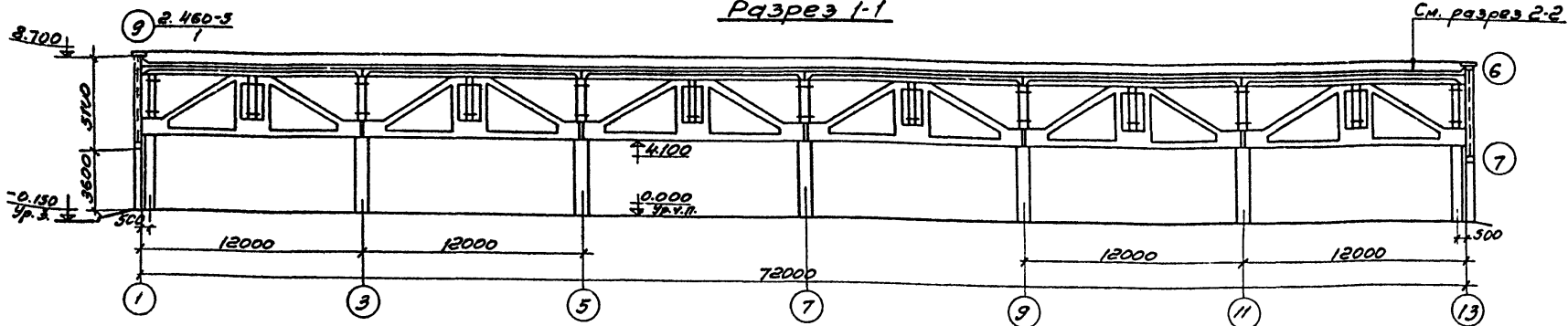


ТЛ503-269 АР			
Лист	№ докум.	Подп.	Дата
Л.И.И.П.	Темкин	В.И.	
Нач. ЛСО	Марквард	В.И.	
Л.А.К.И.С.Т.	Комаров	В.И.	
И.О.Г.С.П.	Лопатенко	В.И.	
Ст. инж.	Яковба	В.И.	
Инженер	Сопрошова	В.И.	
Горж-фирма на 60 соединенных автобусов с закрытой стоянкой			
Корпус стоянки		Лит	Лист
		ТР	6
КТП. Разрезы 1-1 ÷ 7-7 Узлы 1 ÷ 5			
ГИПРОАВТОТРАНС г. Москва			

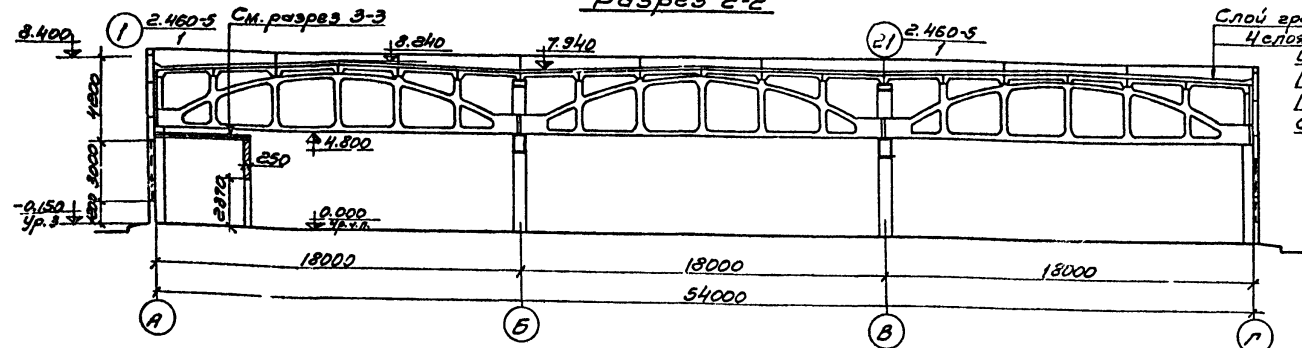




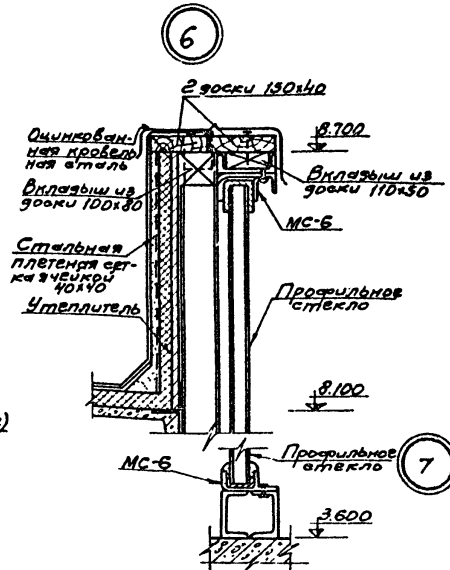
Разрез 1-1



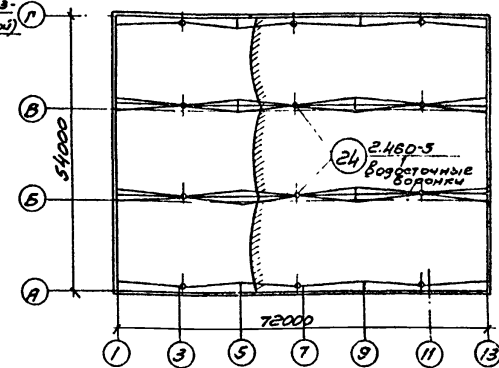
Разрез 2-2



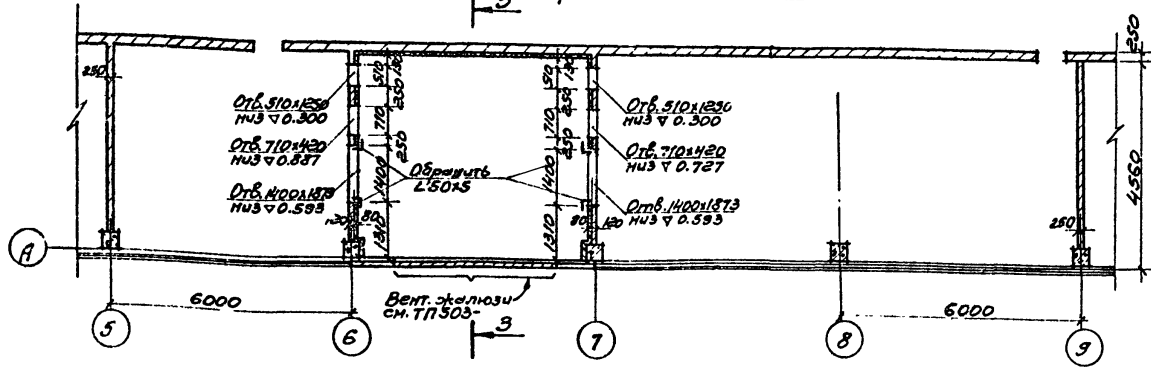
Слой гравия, втопленный в мастику  
 Целая рубероида на мастике  
 Цементно-песчаная стяжка - 15  
 Плитный утеплитель  $\gamma = 500 \text{ кг/м}^3$  (п-по таблице)  
 Пароизоляция - 1 слой толя  
 Сборные ж.б. плиты



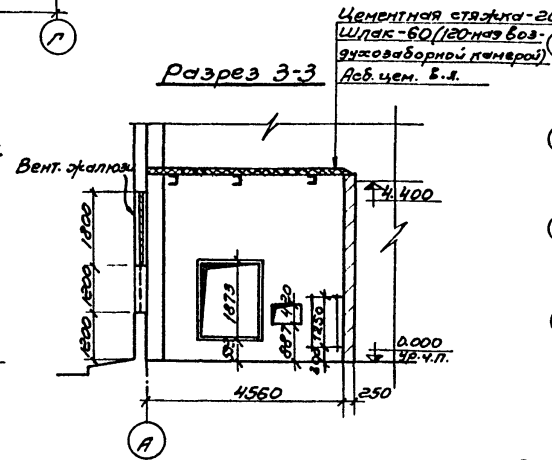
План кровли



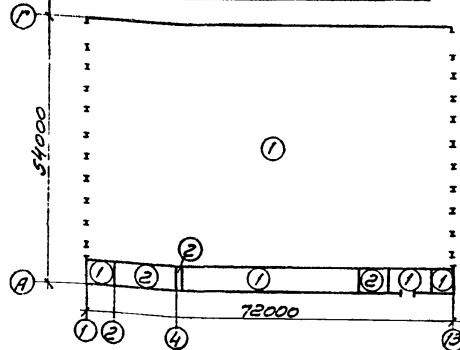
Фрагмент плана 1



Разрез 3-3



План полов на отм. 0.000



Экспликация полов

Тип по проекту	Конструкция пола	Материал слоя	Толщ. слоя мм.	Дополнител. указания
1		Бетон марки 300 Бетон марки 200 Уплотненный щебнем грунт	П-9 30 150 -	
2		Керамические плитки Цем.-песчаный раствор марки 150 Цем. раствор марки 150 Бетон марки 150 Уплотненный щебнем грунт	П-43 13 15 20 100 -	

Типы слоев обозначены по СНиП II В.В-71.

Расход металла на обрамление отверстий учтен в технической спецификации стали на листе КМ-1.

			ТП503-269		АР	
			Гараж-волиал на 60 соотвественных автобусов с закрытой стоянкой.			
Изм. Лист	Исполнен	Подпись	Дата	Лит. Лист Листов		
Лит. Лист	Исполнен	Подпись	Дата	Корпус стоянки.		
Лит. Лист	Исполнен	Подпись	Дата	ТР 8		
				ГИПРОДВОТРАНИ г. Москва		

Согласовано:  
 Исполнитель: [Signature]  
 Проверено: [Signature]  
 95/159





Сводная спецификация бетонных и железобетонных конструкций и стальных элементов

Всего 7

Марка	Обозначение	Наименование	Кол.	Примечание
<b>Сборные железобетонные конструкции</b>				
БФ1	1.415-1 Вып.1	Блок фундаментный ФББ-41	19	0,8т
БФ2	То же	То же ФББ-43	2	0,7т
БФ3	"	Блок фундаментный ФББ-41	2	1,7
П1	УС-01-04 Вып.Р	Плита П1	48	0,65т
П2	То же	То же П19	110	0,10т
П3	"	" П49	2	0,33т
П4	"	" П01	2	0,25т
Л1	УС-01-06 Вып.Р	Лоток Л3	56	1,55т
Л2	То же	То же Л39	16	0,3т
К1	КЭ-01-69 Вып.И ТП 503-269 - КЖУ-К1	Колоны КП1-7а	9	0,3т
К2	То же	То же КП1-7б	2	0,3т
К3	ТП 503-269 - КЖУ-К3	" КП1-7в	1	0,3т
К3а	ТП 503-269 - КЖУ-К3а	" КП1-7г	1	0,3т
К4	ТП 503-269 - КЖУ-К4	" КП1-7д	1	0,3т
К4а	ТП 503-269 - КЖУ-К4а	" КП1-7е	1	0,3т
К5	КЭ-01-69 Вып.И КЭ-01-69 Вып.И	" КП1-7ж	16	3,7т
К5	ТП 503-269 - КЖУ-К5	" КП1-7з	11	0,3т
СК4	ПР-05-36,4	Стойка рамы ворот С-1	1	1,6т
СК3	То же	То же С-2	1	1,6т
Р1	"	Ригель рамы ворот Р-1	1	2,4т
ФФ1	1.463-3 Вып. VII; I2	Ферма стропильная ФБМ 18 II-5 А IV	39	0,1т
ФФ1	1.463-4	Ферма подстропильная ФП18-3 А IV	8	3,4т
ФФ2	То же	То же ФП18-3 А IV К	4	9,4т
<b>Для R<sup>n</sup> = 10 кг/см<sup>2</sup></b>				
П1	1.465-7 Вып. 0 1.465-7 Вып. 1 ч. 1, 2	Плита ПЛП-3	150	0,5т
П2	То же ТП 503-269 - КЖУ-П2	То же ПЛП-3а	10	0,5т
П3	" ТП 503-269 - КЖУ-П3	" ПЛП-3б	4	0,5т
П4	" ТП 503-269 - КЖУ-П4	" ПЛП-3в	25	0,5т
П5	" ТП 503-269 - КЖУ-П5	" ПЛП-3г	2	3,3т
П6	"	" ПЛП-3д	2	3,3т
П7	" ТП 503-269 - КЖУ-П7	" ПЛП-3е	5	3,2т
П8	"	" ПЛП-3ж	6	3,2т
П9	" ТП 503-269 - КЖУ-П9	" ПЛП-3з	2	3,5т

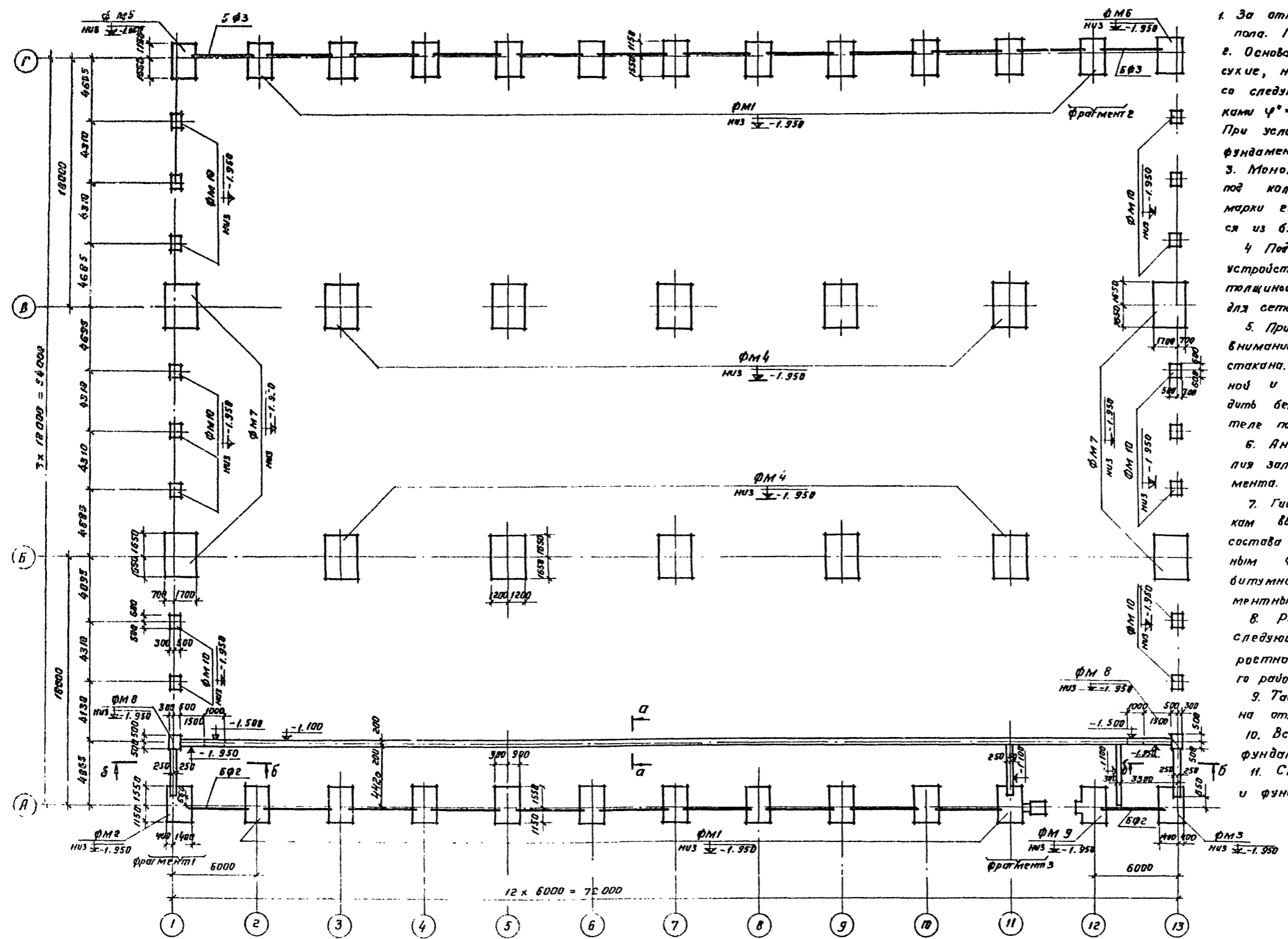
Марка	Обозначение	Наименование	Кол.	Примечание
<b>Для R<sup>n</sup> = 100 кг/см<sup>2</sup></b>				
П1	1.465-7 Вып. 0 1.465-7 Вып. 1 ч. 1, 2	Плита ПЛП-3	150	0,5т
П2	То же ТП 503-269 - КЖУ-П2	То же ПЛП-3а	10	0,5т
П3	" ТП 503-269 - КЖУ-П3	" ПЛП-3б	4	0,5т
П4	" ТП 503-269 - КЖУ-П4	" ПЛП-3в	25	0,5т
П5	" ТП 503-269 - КЖУ-П5	" ПЛП-3г	2	3,3т
П6	"	" ПЛП-3д	2	3,3т
П7	" ТП 503-269 - КЖУ-П7	" ПЛП-3е	5	3,2т
П8	"	" ПЛП-3ж	6	3,2т
П9	" ТП 503-269 - КЖУ-П9	" ПЛП-3з	2	3,5т
<b>Для R<sup>n</sup> = 150 кг/см<sup>2</sup></b>				
П1	1.465-7 Вып. 0 1.465-7 Вып. 1 ч. 1, 2	Плита ПЛП-4	150	0,5т
П2	То же ТП 503-269 - КЖУ-П2	То же ПЛП-4а	10	0,5т
П3	" ТП 503-269 - КЖУ-П3	" ПЛП-4б	4	0,5т
П4	" ТП 503-269 - КЖУ-П4	" ПЛП-4в	25	0,5т
П5	" ТП 503-269 - КЖУ-П5	" ПЛП-4г	2	3,3т
П6	"	" ПЛП-4д	2	3,3т
П7	" ТП 503-269 - КЖУ-П7	" ПЛП-4е	5	3,2т
П8	"	" ПЛП-4ж	6	3,2т
П9	" ТП 503-269 - КЖУ-П9	" ПЛП-4з	2	3,5т
<b>Для R<sup>n</sup> = 70 кг/см<sup>2</sup>; 100 кг/см<sup>2</sup>; 150 кг/см<sup>2</sup></b>				
СШ4	1.465-7, Вып. 5	Ж.б. стакан СШ4	4	0,09т
СШ7	То же	То же СШ7	11	0,46т
СШ10	"	" СШ10	4	0,20т
ПС1	1.438-5	Панель ПС18	37	1,6т
ПС2	То же	То же ПС18	12	1,6т
ПС3	"	" ПС18	8	0,5т
ПС4	"	" ПС18	10	0,5т
ПС5	"	" ПС18	10	1,9т
ПС6	"	" ПС18	1	1,9т
ПС7	"	" ПС18	18	0,5т
ПС8	"	" ПС18	57	0,2т
СБ1	"	Углового блок БЛ 4Б	4	0,08т
СБ2	"	Углового блок БЛ 4Б	8	0,05т
СБ3	ТП 503-269 - КЖУ- Б1, Б2	Углового блок БЛ	4	0,02т
ПР-1	1.439-1 Вып. 1	Перекрышка Б15	6	0,065т
ПР-2	То же	То же Б15	10	0,065т
ПР-3	"	" Б18	3	0,015т
ПР-4	"	" Б13	8	0,025т
ПР-5	"	" Б19	4	0,035т

Марка	Обозначение	Наименование	Кол.	Примечание
<b>Монолитные ж.б. конструкции</b>				
ФМ1	КЖ-5	Фундамент ФМ1	1	
ФМ2	То же	То же ФМ2	1	
ФМ3	"	" ФМ3	1	
ФМ4	"	" ФМ4	10	
ФМ5	КЖ-6	" ФМ5	1	
ФМ6	То же	" ФМ6	1	
ФМ7	"	" ФМ7	4	
ФМ8	"	" ФМ8	2	
ФМ9	КЖ-7	" ФМ9	1	
ФМ10	То же	" ФМ10	16	
<b>Стальные элементы</b>				
ГС1	ПП-01-05	Горизонт. связь СМ	80	0,10т
ВС1	То же	Верт. связь СВ	4	0,25т
СК1	1.463-3, Вып. 3	Стойка СТ1	18	0,05т
Т-1	1.439-1	Элемент краевая Т-1	24	
Т-2	То же	То же Т-2	58	
Т-5	"	" Т-5	80	
Т-6	"	" Т-6	48	
Т-9	"	" Т-9	132	
Т-15	"	" Т-15	4	
Т-4а	ТП 503-269 - КЖУ-Т4а	" Т-4а	52	
Т-18	Т-19	" Т-18; Т-19	15	
ТК1	ТК2	Опорная консоль ТК2	1	7
ПК-1	1.439-1	Опорная консоль ПК1	10	20
ПК-2	То же	То же ПК2	То же	20

Значения в скобках - количество в партии

<b>ТП 503-269 КЖ</b>			
Гараж - филиал на 50 столбчатых автомобилях с закрытой стоянкой			
Монтаж	Н. Золотин	Проект	Иван
Ген. инж. пр.	Титков	Инженер	
Нач. МЭО	Маркочан	Инженер	
Гл. конст.	Комаров	Инженер	
Монтаж	Лоскуткова	Инженер	
Ст. инж.	Алехов	Инженер	
Инженер	Привытков	Инженер	
Корпус стоянки		Лист	Листов
Общие данные (окончание)		ГИПРОАВТОТРАНС г. Москва	

А № 50 м II



1. За отм. 0.000 принята отметка чистого пола. Планировочная отметка земли - 0.150
2. Основанием под фундаменты приняты сухие, непучинистые, непросядающие грунты со следующими нормативными характеристиками  $\varphi = 28^\circ$ ,  $c = 0.02 \text{ кг/см}^2$ ;  $E = 150 \text{ кг/см}^2$ ;  $\gamma = 1.8 \text{ т/м}^3$ . При условиях, отличающихся от указанных, фундаменты должны быть перепроектированы.
3. Монолитные железобетонные фундаменты под колонны запроектированы из бетона марки 200, ленточные фундаменты выполняются из бутобетона марки 100.
4. Под фундаментами предусмотрено устройство подготовки из бетона марки 50 толщиной 100 мм. Защитный слой бетона для сетки подошвы фундамента принят 35 мм.
5. При бетонировании фундаментов особое внимание обратить на точность отметки дна стакана. Зазоры между колонной и стенкой стакана фундамента приварить бетоном марки 200 на мелком заполнителе после установки и выверки колонны.
6. Анкерные болты и закладные изделия заложить при бетонировании фундаментов.
7. Гидроизоляцию по фундаментным балкам выполнять из цементного раствора состава 1:2 толщиной 30 мм и по ленточным фундаментам - 2 слоя рубероида на битумной мастике, по выровненной цементным раствором поверхности.
8. Расчет фундаментов произведен для следующих условий строительства: скоростной напор ветра - для III географического района, вес снегового покрова - для I района.
9. Табличные значения  $N, m, Q$  даны на отм. - 0.150.
10. Все незамаркированные фундаментные балки - ФМ1
11. Спецификацию фундаментов и фундаментных балок см. кж-4.

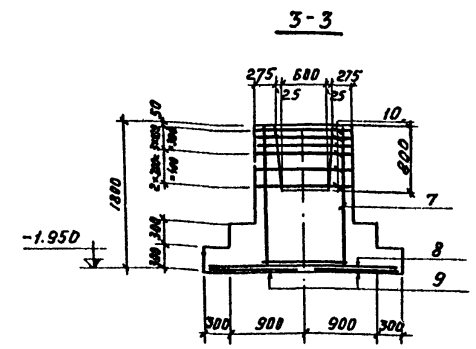
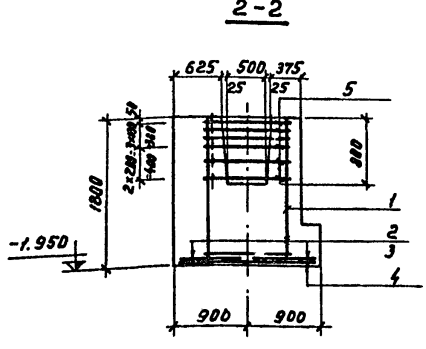
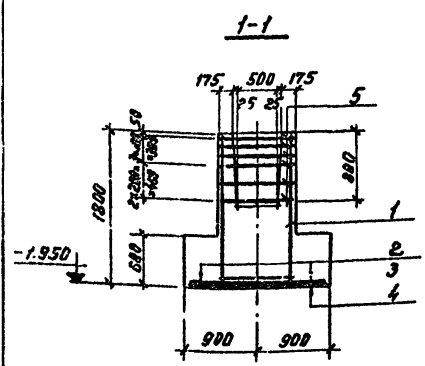
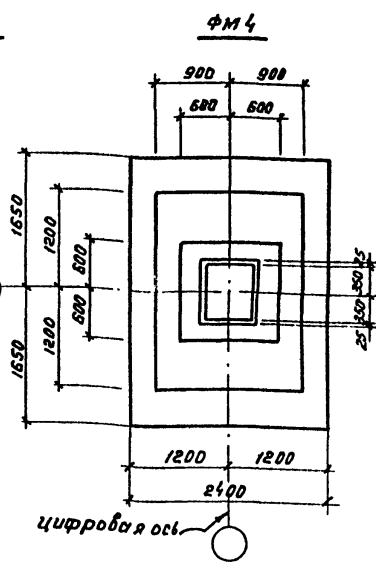
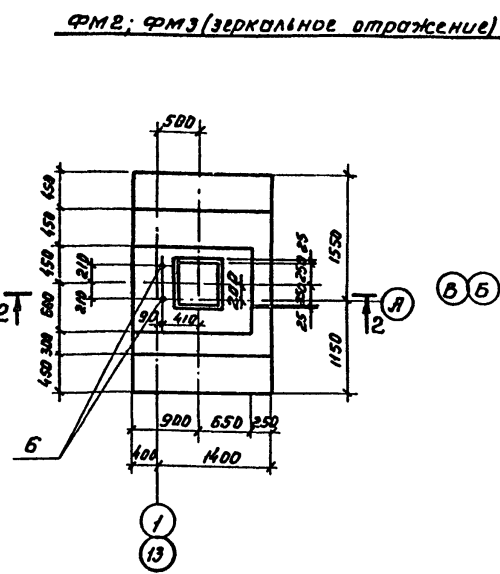
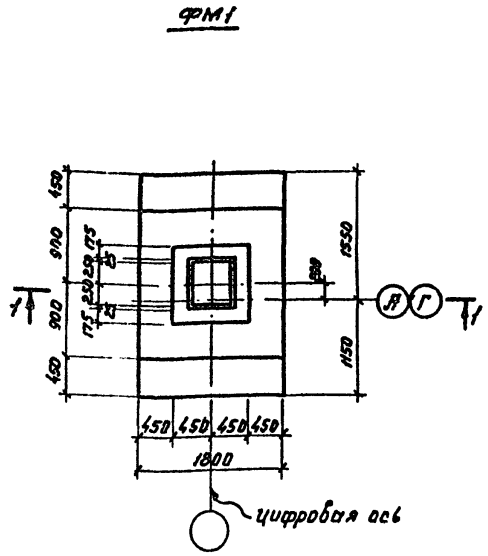
Проектировщик  
 Проверил  
 А.И. Савицкий  
 1956 г. 10.10.56  
 10.10.56

ТП503-269 - КЖ			
Гарант-фирма на 60 соединительных автобусов с закрытой стоянкой			
Изм. №	№ докум.	Проп.	Дата
И.И.И.	Темкина	И.И.	31.3.76
И.И.И.	Маргарян	И.И.	
И.И.И.	Котаров	И.И.	31.3.76
И.И.И.	Лопатенко	И.И.	
Ст. инж.	Алекова	И.И.	
Ст. техн.	Грачева	И.И.	
Корпус стоянки			Лит. Лист Листов
			ТР 3
Маркировочная схема фундаментов и фундаментных балок.			ГИПРОАВТОТРАНС г. Москва

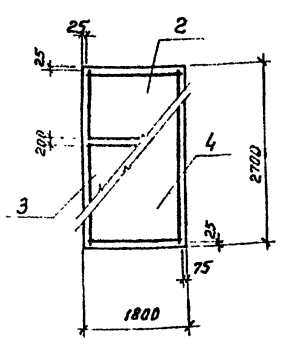




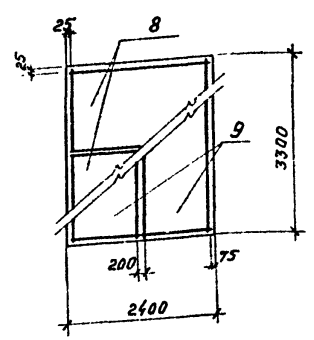
Альбом I



Раскладка сеток подшивы ФМ1, ФМ2, ФМ3



Раскладка сеток подшивы ФМ4



Марка ф.та	Схема	Нагрузки	N1 Т	N2 Т	N3 Т	Mx ТМ	Qx Т	My ТМ	Qy Т
ФМ1		Нормативы	49.0	-	-	2.0	0.40	2.85	0.57
		Расчетные	49.5	-	-	2.34	0.47	3.28	0.66
ФМ2 ФМ3		Нормативы	37.1	5.1	7.6	2.5	0.8	1.7	0.3
		Расчетные	42.7	6.0	8.8	2.9	1.0	2.0	0.4
ФМ4		Нормативы	128.7	-	-	2.0	0.40	2.85	0.57
		Расчетные	148.0	-	-	2.34	0.47	3.28	0.66

1. За оси "х" и "у" приняты оси железобетонных колонн  
 2. Направление оси "х" совпадает с направлением цифровой оси зрения. Направление оси "у" совпадает с направлением буквенной оси зрения.

Формат	Зона	Поз.	Обозначение	Наименование	Кол. на этаж			Примечание
					1	2	3	
<b>Документация</b>								
22			КЖ-5	Сборочный чертеж	×	×	×	на листе
<b>Сборочные единицы и детали</b>								
II	1		ТП 503-269 -КЖМ-КП1СБ	Каркас пространств КП1	1			
	2		ТП 503-269 -КЖМ-С1,С2	Сетка арматурная С1	1			
	3		то же	то же С2	1			
	4		ТП 503-269 -КЖМ-С3,С5	"	С3	1		
	5		ТП 503-269 -КЖМ-С4,С7	"	С4	6		
	1		ТП 503-269 -КЖМ-КП1СБ	Каркас пространств КП1	1			
	2		ТП 503-269 -КЖМ-С1,С2	Сетка арматурная С1	1			
	3		то же	то же С2	1			
	4		ТП 503-269 -КЖМ-С3,С5	"	С3	1		
	5		ТП 503-269 -КЖМ-С4,С7	"	С4	6		
6		ТП 503-269 -КЖМ-МН1	Изделие закладное МН1	1				
7		ТП 503-269 -КЖМ-КП2СБ	Каркас пространств КП2			1		
8		ТП 503-269 -КЖМ-С3,С5	Сетка арматурная С5			2		
9		ТП 503-269 -КЖМ-С6	то же С6			2		
10		ТП 503-269 -КЖМ-С4,С7	"	С7		6		
<b>Материалы</b>								
Бетон марки 200					32	4,1	5,1	м <sup>3</sup>

Выборка стали на один элемент, кг

Марка эл-та	Арматурные изделия								Закладные изделия		Всего
	Арматурная сталь ГОСТ 5781-67								Арм. сталь ГОСТ 5781-67		
	Класс А I		Класс А III		Итого		Класс А I		Итого		
	Ф мм	Итого	Ф мм	10	12	14	16	Итого	Ф мм	Итого	
ФМ1	7,1	19,6	26,7	15,1	21,5	28,8	-	65,4	92,1	-	92,1
ФМ2, ФМ3	7,1	19,6	26,7	15,1	21,5	28,8	-	65,4	92,1	3,8	92,1
ФМ4	-	3,1	3,1	-	-	-	27,3	27,3	30,4	-	30,4

ТП 503-269 -КЖ			
Горж-Филиал на 60 сочлененных автобусов с закрытой стоянкой			
Изм. Лист	Исполн.	Лист	Кол.
Л. иж.пр. Темкин	Филиппов	3	3
Нач. ЛСО Маркгарян	Л. иж.пр. Котова	5	76
Л. констр. Котова	Л. иж.пр. Лопатенко	5	76
Л. иж.пр. Лопатенко	Л. иж.пр. Филова	5	76
Ст. иж.пр. Филова	Л. иж.пр. Гратева	5	76
Конструкция монолитных фундаментов ФМ1-ФМ4		Лит	Лист
Карпусе стоянки		ТР	5
Гипроавтотранс г. Москва			

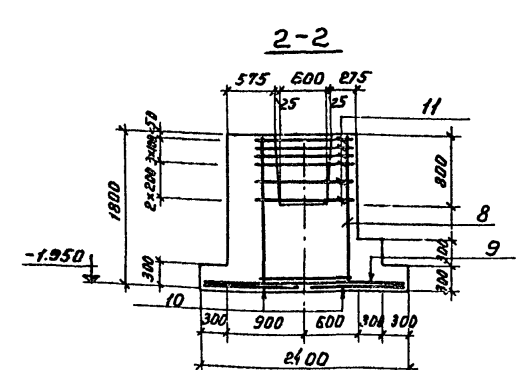
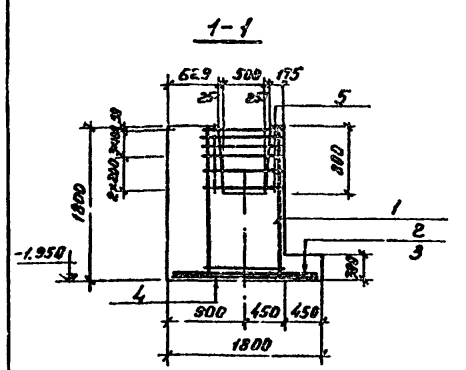
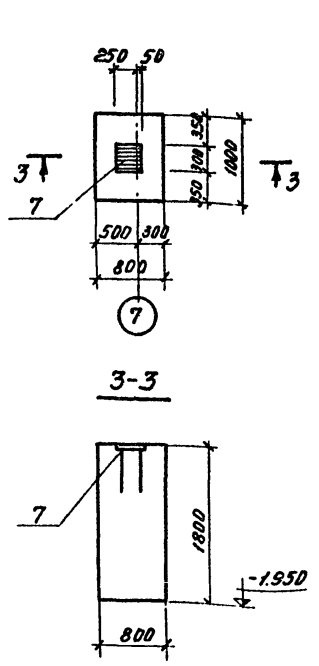
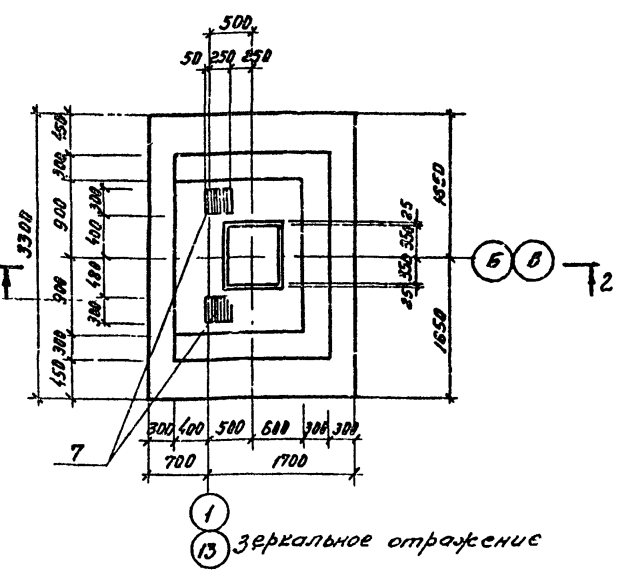
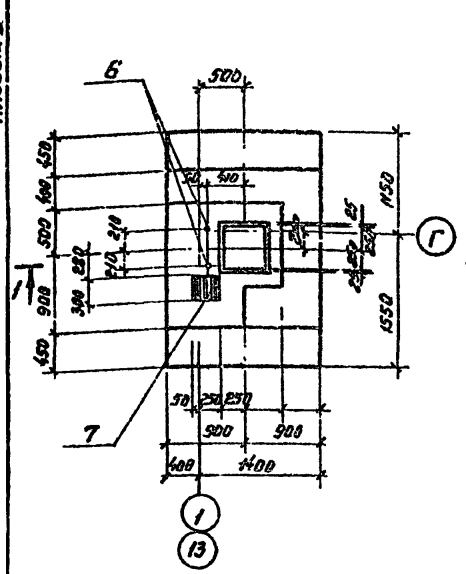
Проект. Листов 68/1-  
 30169 КЖ-5, ФМ1-ФМ4  
 30169 КЖ-5, ФМ1-ФМ4  
 30169 КЖ-5, ФМ1-ФМ4



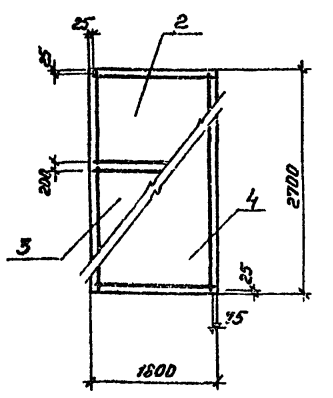
ФМ5, ФМ6 (зеркальное отражение)

ФМ7

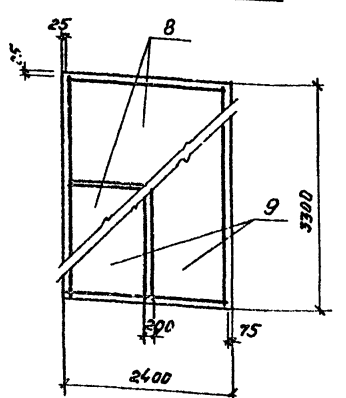
ФМ8



Раскладка сетки подшивки ФМ5, ФМ6



Раскладка сетки подшивки ФМ7



Формат	Зона	Пос.	Обозначение	Наименование	Кол. на испол.			Примечание
<b>Документация</b>								
22			КЖ-6	Сборочный чертеж	×	×	×	шт/лист
<b>Сборочные единицы и детали</b>								
II	1		ТП 503-269 -КЖН-КПСБ	Каркас плоский КП1	1			
	2		ТП 503-269 -КЖН-С1,С2	Сетка арматурная С1	1			
	3		То же	то же С2	1			
	4		ТП 503-269 -КЖН-С3,С5	" С3	1			
	5		ТП 503-269 -КЖН-С4,С7	" С4	6			
	6		ТП 503-269 -КЖН-МН1	Изделие закладное МН1	2			
	7		1.400-Б, Вып.1	то же МД-3	1			
II	8		ТП 503-269 -КЖН-КПСБ	Каркас плоский КП2	1			
	9		ТП 503-269 -КЖН-С3,С5	Сетка арматурная С5	2			
	10		ТП 503-269 -КЖН-С6	то же С6	2			
	11		ТП 503-269 -КЖН-С4,С7	" С7	6			
			1.400-Б, Вып.1	Изделие закладное МД-3	2	1		
<b>Материалы</b>								
				Бетон марки 200	4.3	6.6	1.4	м <sup>3</sup>

Выборка стали на один элемент, кг

Марка	ЗЛ-та	Арматурные изделия						Закладные изделия				Всего			
		Арматурная сталь ГОСТ 5781-68						Профильная сталь							
		Класс А I			Класс А II			Уголок		Итого			Итого		
		Ф мм	Итого	Ф мм	Итого	Ф мм	Итого	Б10	Б8	Ф мм	Ф мм				
ФМ5, ФМ6	7.1	19.6	26.7	15.1	21.5	28.8	—	65.4	92.1	7.1	—	7.6	1.7	16.4	108.5
ФМ7	—	3.1	3.1	—	—	27.3	27.3	30.4	—	—	—	—	3.4	17.6	48.0
ФМ8	—	—	—	—	—	—	—	—	—	7.1	—	—	1.7	8.8	8.8

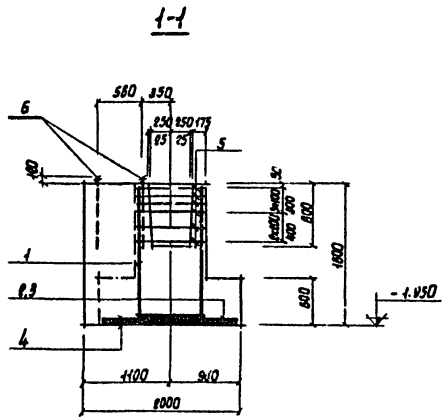
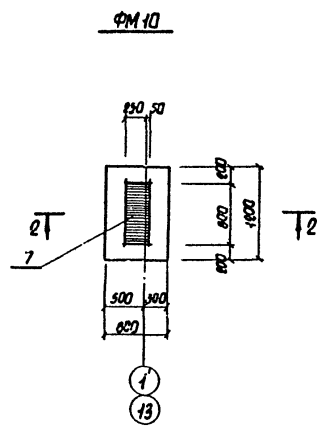
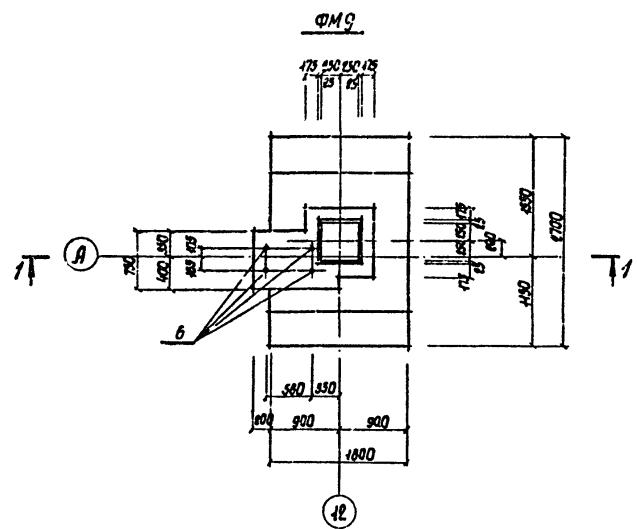
Марка Ф-та	Схема	Нагрузки	N <sub>1</sub> Т	N <sub>4</sub> Т	N <sub>6</sub> Т	M <sub>X</sub> ТМ	Q <sub>X</sub> Т	M <sub>Y</sub> ТМ	Q <sub>Y</sub> Т
ФМ5		Нормативн.	37.1	5.1	7.6	2.5	0.8	1.7	0.3
ФМ6		Расчетные	42.7	6.0	8.8	2.9	1.0	2.0	0.4
ФМ7		Нормативн.	91.1	1.8	—	1.9	0.35	—	—
		Расчетные	104.8	2.0	—	2.3	0.4	—	—
ФМ8		Нормативн.	3.0	—	—	—	—	—	—
		Расчетные	3.5	—	—	—	—	—	—

- За оси "x" и "y" приняты оси железобетонных колонн.
- Направление оси "x" совпадает с направлением цифровой оси зрения. Направление оси "y" совпадает с направлением буквенной оси зрения.

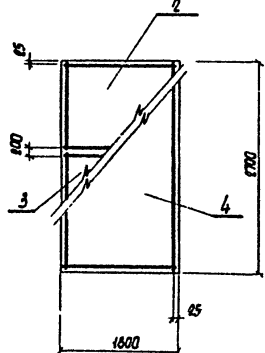
ТП 503-269 -КЖ		Горж - филиал на 60 столетиемх годов	
Горж - филиал на 60 столетиемх годов		обслуживает с закрытой стоянкой.	
Исполн. Темкин	Инж. Ш.З.И.	Литр	Листа
Нач. ИСО Маркандя	Инж. З.С.З.	ТР	6
Инж. Кондратов	Инж. З.С.З.	Конструкция монолитных фундаментов ФМ5-ФМ8	
Инж. Лопатенко	Инж. З.С.З.	ГИПРОАВТОТРАНС	
Ст. инж. Ялещков	Инж. З.С.З.	г. Москва	
Ст. техн. Гривобин	Инж. З.С.З.		

Заказ № 4373  
 Инв. № 100/100/100  
 96169

Архивное



Раскладка сеток  
подшвы ФМ9



Марка ф-та	Схема	Нагрузки	N <sub>г</sub> т	N <sub>с</sub> т	N <sub>д</sub> т	M <sub>с</sub> тм	Q <sub>с</sub> т	M <sub>у</sub> тм	Q <sub>у</sub> т
ФМ9		Нормативные	43,0	—	—	2,0	0,40	2,85	0,57
		Расчетные	49,5	—	—	2,34	0,47	3,28	0,66
ФМ10		Нормативные	4,0	—	—	—	—	—	—
		Расчетные	4,8	—	—	—	—	—	—

1. Зв. оси „X“ и „Y“ приняты оси железобетонных колонн.
2. Направление оси „X“ совпадает с направлением цифровой оси здания. Направление оси „Y“ совпадает с направлением буквенной оси здания.

Формат	Зона	Лист	Обозначения	Наименование	Кол. экз.	Примечания
				<b>Документация</b>		
вз			К-7-7	Сборный чертеж	1	на листе
				<b>Сборные единицы и детали</b>		
н	1		ТП 503-269 - КЖ-КПСВ	Каркас пространств КЖ	1	
	2		ТП 503-269 - КЖ-С1,С2	Сетка арматурная С1	1	
	3		То же	То же С2	1	
	4		ТП 503-269 - КЖ-С3,С5	„ С3	1	
	5		ТП 503-269 - КЖ-С4,С7	„ С4	6	
	6		ТП 503-269 - КЖ-МНБ	Цепели закладные МНБ	4	
	7		ТП 503-269 - КЖ-МНЗ	То же МНЗ	1	
				<b>Материалы</b>		
				Бетон марки 200	4,0	4,7 м <sup>3</sup>

Литер	
Марка	
ФМ9	
ФМ10	

Выборка стали на один элемент, кг

Марка элемента	Арматурные изделия					Закладные изделия				Итого	всего	
	Арматурная сталь ГОСТ 5781-64		Профильная сталь			Арм. стерж. ГОСТ 5781-64		Итого				
	класс А I	класс А II	класс В I	класс В II	класс В I	класс В II	класс В I	класс В II				
ФМ9	31	19,6	26,7	45,1	21,5	28,8	65,6	92,1		18,0	12,0	104,1
ФМ10								5,7		1,8	1,8	7,5

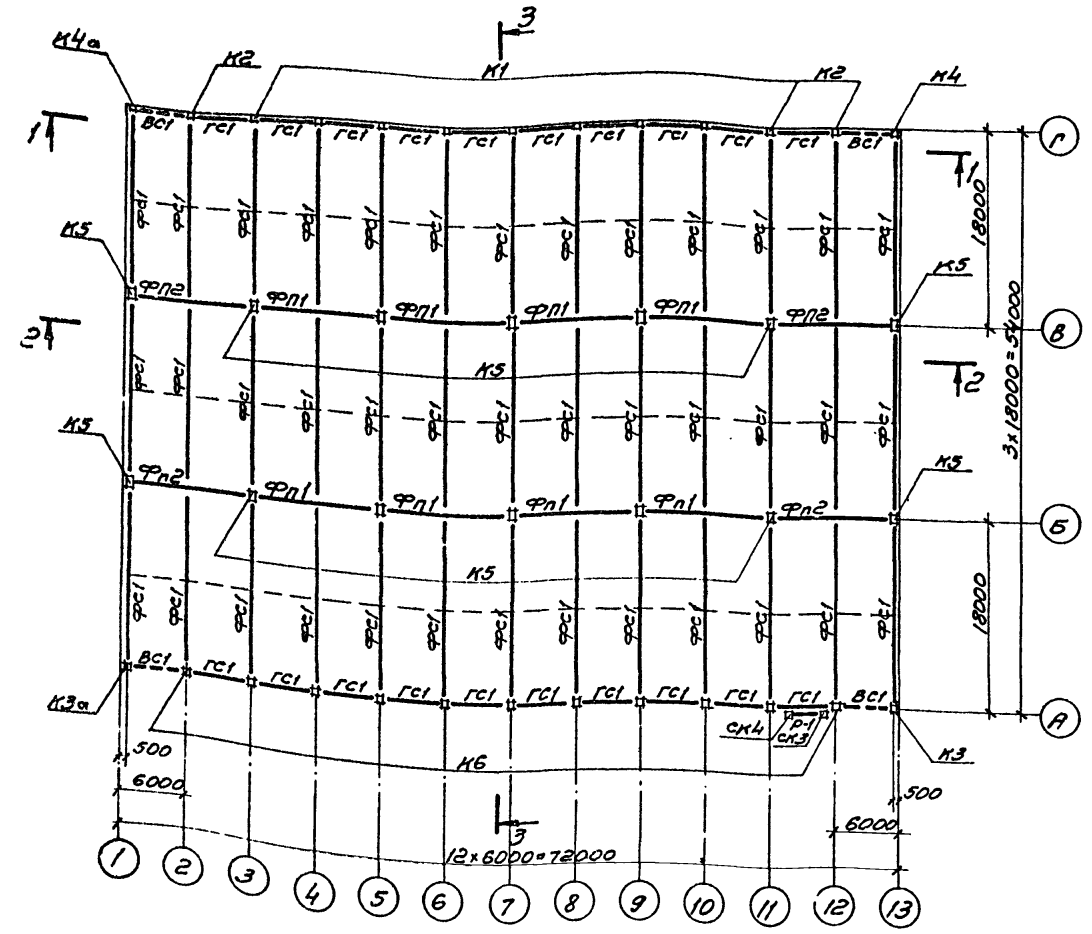
ТП 503-269 - КЖ			
Гараж-филиал на 60 сочлененных автобусов с закрытой стоянкой			
Уч. инж. Н. В. Крив. Подп. инж. В. И. Крив. 31.3.78	Лит.	Лист	Лист 7 из 7
Инж. В. С. Маркочан	Карпус стоянки		ТР 7
Инж. В. С. Маркочан	Конструкции монолитных фундаментов ФМ9, ФМ10		ГИПРОАВТОТРАНС
Инж. В. С. Маркочан			г. Москва

Заказ № 4378  
 Инж. В. С. Маркочан  
 90759

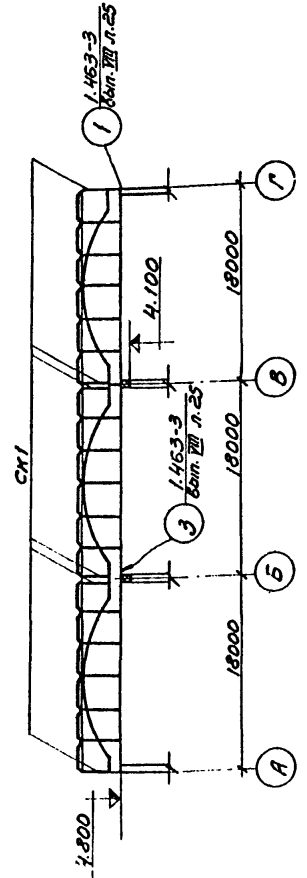
Спецификация к маркировочной схеме, расположенной на листе.

Марка	Обозначение	Наименование	Квадр.	Примечание
К1	КЭ-01-49 Вып. II ТП 503-269 -	колонна	КПД-7а	9 2,3т
К2	То же ТП 503-269 -	То же	КПД-7б	2 2,3т
К3	КЭЖ-КЭ ТП 503-269 -	"	КПД-7в	1 2,3т
К3а	КЭЖ-К3а ТП 503-269 -	"	КПД-7г	1 2,3т
К4	КЭЖ-К4 ТП 503-269 -	"	КПД-7д	1 2,3т
К4а	КЭЖ-К4а ТП 503-269 -	"	КПД-7е	1 2,3т
К5	КЭ-01-49 Вып. III КЭ-01-49 Вып. I	"	КПД-2	14 3,7т
К6	КЭЖ-К6 ТП 503-269 -	"	КПД-7ж	11 2,3т
СК4	ПР-05-36.4	Стойка рамы ворот с-1	с-1	1 1,6т
СК3	То же	То же	с-2	1 1,6т
Р1	"	Резель рамы ворот Р-1	Р-1	1 2,4т
ФС1	1.463-3 Вып. VIII	Ферма стропильная	ФБМ 131-591	39 8,1т
ФП1	1.463-4	Ферма постропильная	ФП12-3А1	8 9,4т
ФП2	То же	То же	ФП12-3А1	4 9,4т
ГС1	ПП-01-05	Горизонт. связь	С31	20 0,10т
ВС1	То же	Верт. связь	С88	4 0,25т
СК1	1.463-3 Вып. I	Стойка	СТ1	78 0,05т

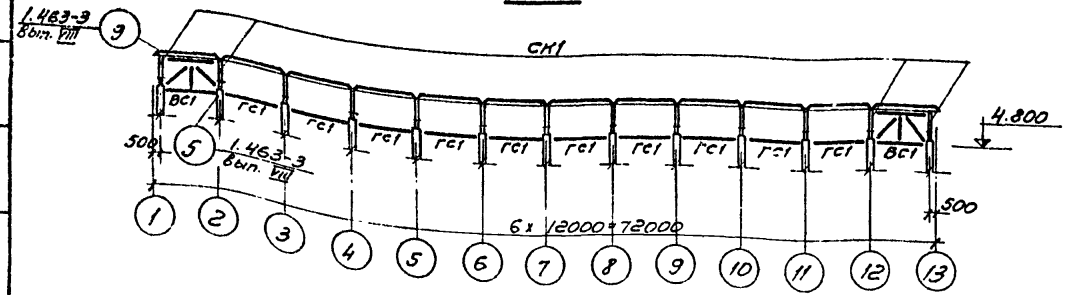
Листов II



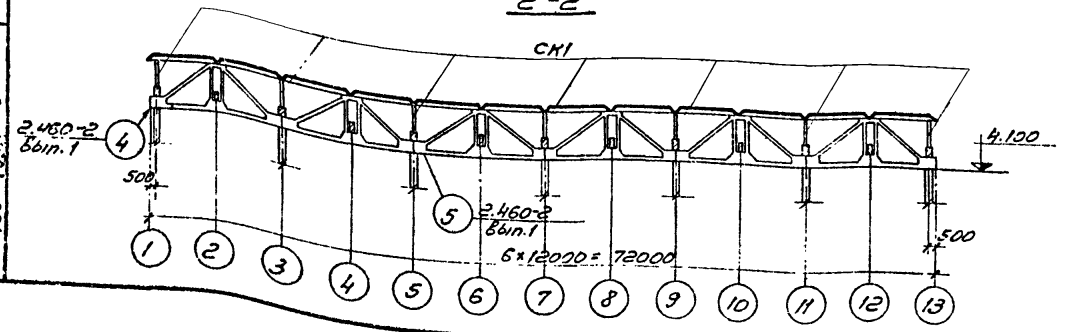
3-3



1-1



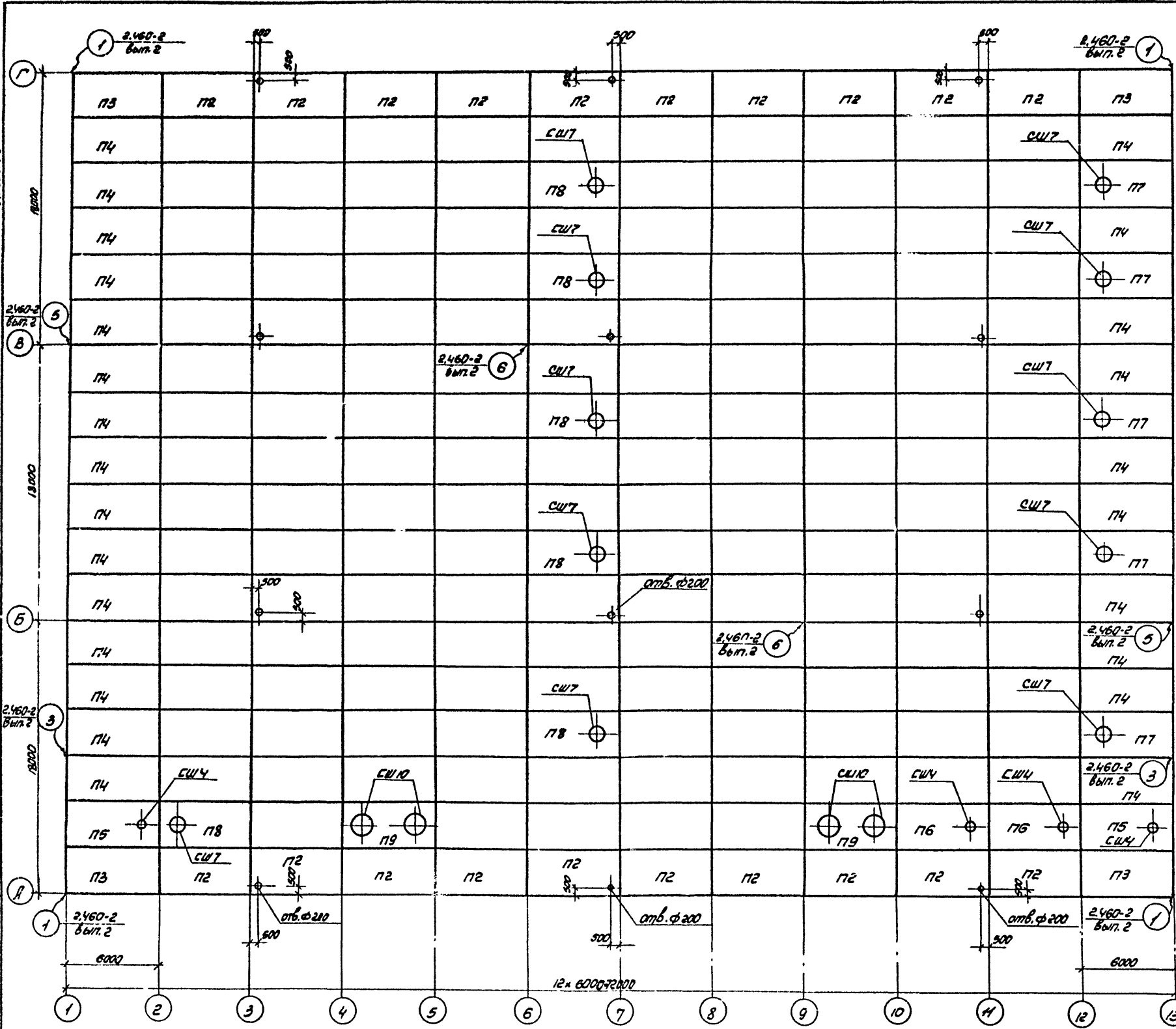
2-2



Заказ № 4373  
Инженер Лазарь И. Гурма  
25169  
Инж. Александр  
Инж. Александр  
Инж. Александр

ТП503-269 КЖ			
Изм. Лист	№ документа	Подпись	Дата
Лит. Лист	Лист	Лист	Лист
Инж. пр. Темкин	Инж. пр. Александр	Инж. пр. Александр	Инж. пр. Александр
Инж. пр. Маргарян	Инж. пр. Александр	Инж. пр. Александр	Инж. пр. Александр
Инж. пр. Комаров	Инж. пр. Александр	Инж. пр. Александр	Инж. пр. Александр
Инж. пр. Лопатенко	Инж. пр. Александр	Инж. пр. Александр	Инж. пр. Александр
Инж. пр. Александр	Инж. пр. Александр	Инж. пр. Александр	Инж. пр. Александр
Инж. пр. Варгина	Инж. пр. Александр	Инж. пр. Александр	Инж. пр. Александр
Гаряж - филиал на 60, сочлененный с автобусов с закрытой стоянкой			
Корпус стоянки.		Лит. Лист	Лист
Маркировочная схема колонн, ферм, связей и рам ворот.		ТР	8
ГИПРОАВТОТРАНС г. Москва			

Спецификация элементов к маркировочной схеме, расположенной на листе.



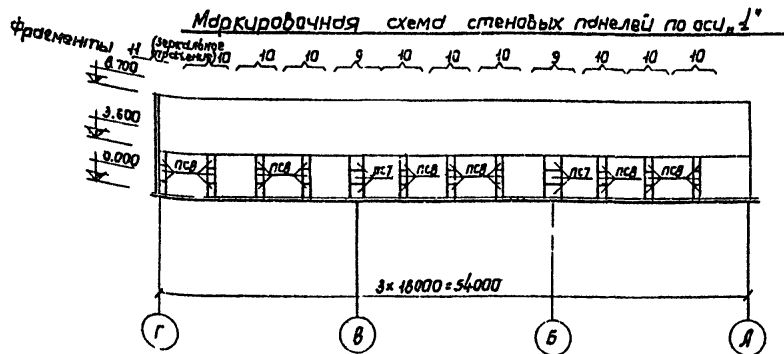
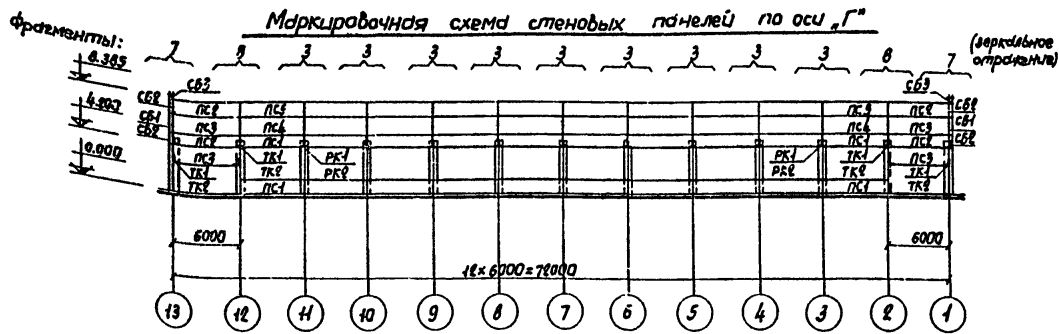
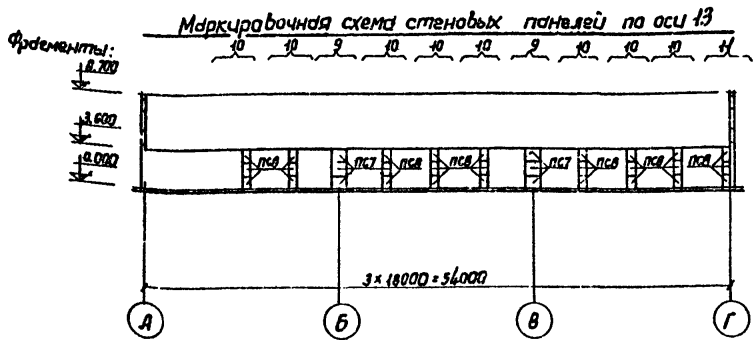
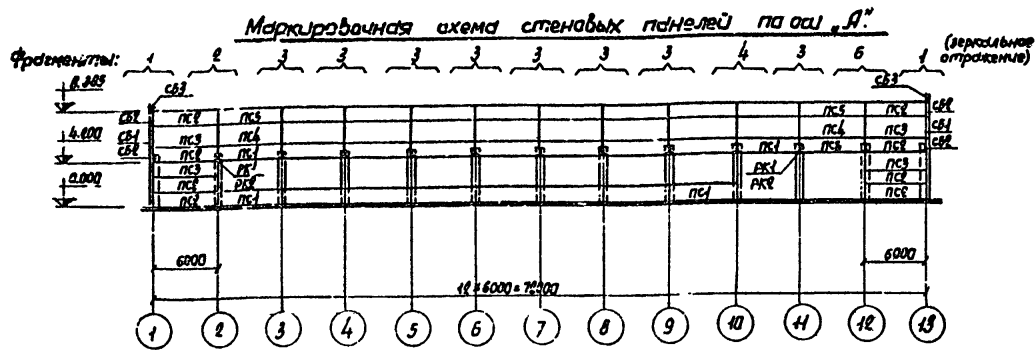
Марка	Обозначение	Наименование	Кол.	Примечание
Для $\rho = 70 \text{ кг/м}^2$				
П1	1.465-7, 8шт. 0 1.465-7, 8шт. 1; 4.12	Плита ПЛН 3x6 - 3	150	2.6т
П2	то же; П7503 - КЖМ-П2	то же ПЛН 3x6 - 3а	20	2.6т
П3	" П7503 - КЖМ-П3	" ПЛН 3x6 - 3б	4	2.6т
П4	" П7503 - КЖМ-П4	" ПЛН 3x6 - 3в	25	2.6т
П5	" П7503 - КЖМ-П5	" ПЛН-4 - 3д	2	3.3
П6	1.465-7, 8шт. 0 1.465-7, 8шт. 1; 4.12	" ПЛН-4 - 3	2	3.3т
П7	то же П7503 - КЖМ-П7	" ПЛН-7 - 3а	5	3.2т
П8	1.465-7, 8шт. 0 1.465-7, 8шт. 1; 4.12	" ПЛН-7 - 3	6	3.2т
П9	то же П7503 - КЖМ-П9	" ПЛН-10 - 3а	2	2.6т
Для $\rho = 100 \text{ кг/м}^2$				
П11	1.465-7, 8шт. 0 1.465-7, 8шт. 1; 4.12	Плита ПЛН 3x6 - 3	150	2.6т
П12	то же; П7503-269 - КЖМ-П2	" ПЛН 3x6 - 3а	20	2.6т
П13	" П7503-269 - КЖМ-П3	" ПЛН 3x6 - 3б	4	2.6т
П14	" П7503-269 - КЖМ-П4	" ПЛН 3x6 - 3в	25	2.6т
П15	" П7503-269 - КЖМ-П5	" ПЛН-4 - 3д	2	3.3т
П16	1.465-7, 8шт. 0 1.465-7, 8шт. 1; 4.12	" ПЛН-4 - 4	2	3.3т
П17	то же П7503-269 - КЖМ-П7	" ПЛН-7 - 4а	5	3.2т
П18	1.465-7, 8шт. 0 1.465-7, 8шт. 1; 4.12	" ПЛН-7 - 4	6	3.2т
П19	то же П7503-269 - КЖМ-П9	" ПЛН-10 - 4а	2	3.6т
Для $\rho = 150 \text{ кг/м}^2$				
П1	1.465-7, 8шт. 0 1.465-7, 8шт. 1; 4.12	Плита ПЛН 3x6 - 4	150	2.6т
П2	то же; П7503-269 - КЖМ-П2	то же ПЛН 3x6 - 4а	20	2.6т
П3	" П7503-269 - КЖМ-П3	" ПЛН 3x6 - 4б	4	2.6т
П4	" П7503-269 - КЖМ-П4	" ПЛН 3x6 - 4в	25	2.6т
П5	" П7503-269 - КЖМ-П5	" ПЛН-4 - 4д	2	3.3т
П6	"	" ПЛН-4 - 4	2	3.3т
П7	" П7503-269 - КЖМ-П7	" ПЛН-7 - 4а	5	3.2т
П8	"	" ПЛН-7 - 4	6	3.2т
П9	" П7503-269 - КЖМ-П9	" ПЛН-10 - 4а	2	3.6т
Для $\rho = 100 \text{ кг/м}^2, 100 \text{ кг/м}^2, 150 \text{ кг/м}^2$				
СШ4	1.465-7, 8шт. 5	ж.б. стакан СШ4	4	0.088
СШ7	то же	то же СШ7	11	0.13
СШ10	"	" СШ10	4	0.20

1. Все незамаркированные плиты-ПН
2. Отверстия под воранки  $\phi 200$  выкатывать по месту.

Проект № 4373  
 Инженер-проектировщик  
 И.И. Сидоров  
 26.06.69

ТН 503-269		КЖ	
Горазд-фундамент на 60 автомобильных автобусов с закрытой стоянкой			
Изд. лист	№ докум.	Подпись	Дата
И.И. Сидоров	Темкин	(подпись)	
И.И. Сидоров	Морозов	(подпись)	
И.И. Сидоров	Кожаров	(подпись)	
И.И. Сидоров	Полотенко	(подпись)	
И.И. Сидоров	Яковлева	(подпись)	
И.И. Сидоров	Варшав	(подпись)	
Корпус стоянки		Лит.	Лист
Маркировочная схема плит покрытия		ТР	9
		ГИПРОАВТОТРАНС г. Москва	

Альбом II



Спецификация элементов к маркировочным схемам, расположенных на листе

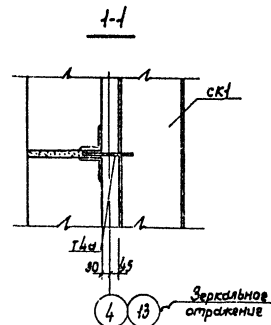
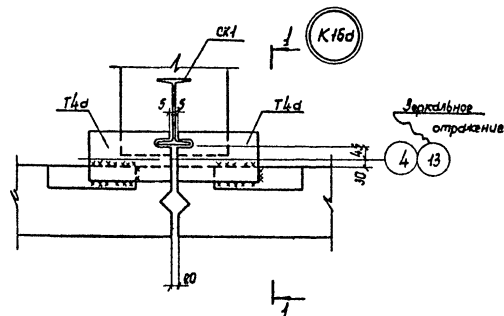
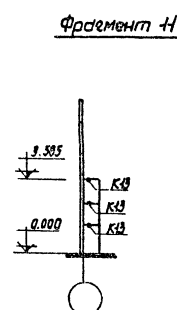
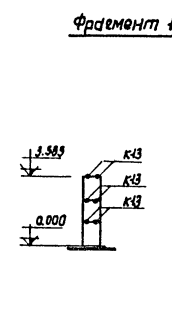
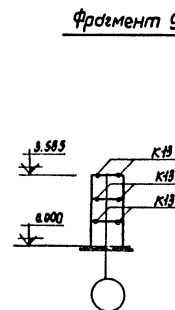
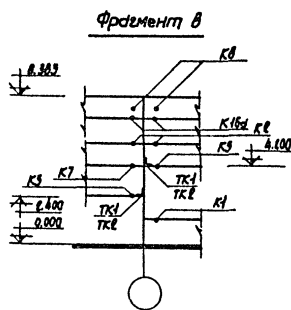
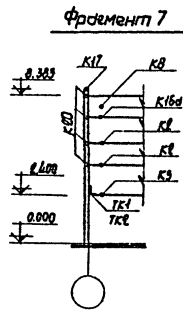
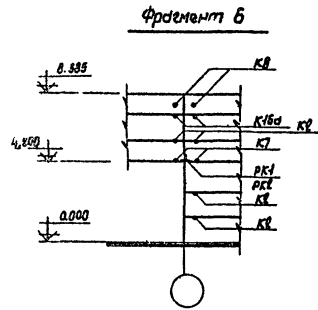
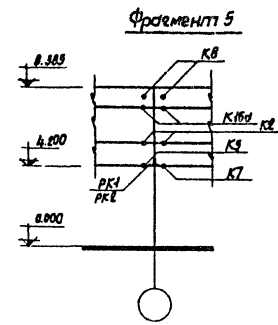
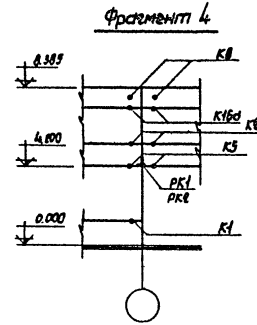
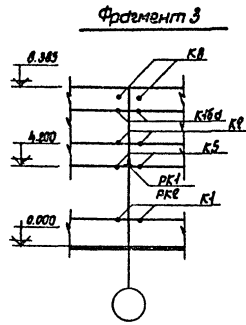
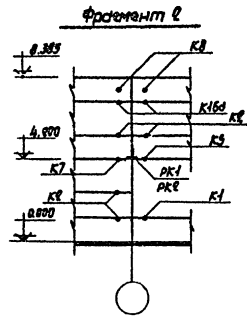
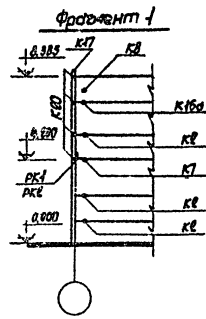
Марка	Обозначение	Наименование	Кол.	Примечания
		для t = +10°C - 20°C		
		для t = -10°C		
ПС1	1.439-3 вып.1	Панель 1,8x6 - 221	57	4,5т
ПС2	То же	То же 1,8x6 - 222	18	4,5т
ПС3	"	" 1,8x6 - 223	8	2,5т
ПС4	"	" 1,8x6 - 224	20	2,5т
ПС5	"	" 1,8x6 - 225	20	4,5т
ПС6	"	" 1,8x6 - 226	1	4,5т
ПС7	"	" 1,8x6 - 227	18	0,4т
ПС8	"	" 1,8x6 - 228	57	0,4т
СВ1	"	Угловой блок 6142	4	0,08т
СВ2	"	Угловой блок 6143	8	0,05т
СВ3	77503-269 - КЖИ- 01,62	Угловой блок 61	4	0,02
Т-1	1.439-1	Элемент крепления Т-1	24	
Т-2	То же	То же Т-2	58	
Т-3	"	" Т-3	60	
Т-6	"	" Т-6	48	
Т-9	"	" Т-9	132	
Т-15	1.439-1	" Т-15	4	
Т-14	77503- - КЖИ- Т-14	" Т-14	52	
Т-18	Т-19 1.439-1	" Т-18, Т-19	16	
ТК1	ТК2 1.439-1	Опорная консоль ТК2	7	
ПК1	ПК2	То же ПК2	20	
ПК1	ПК2	То же ПК1	80	

Панели приняты объемным весом γ = 900 кг/м³

Зачисл. № 4772  
Имя и фамилия  
96169

ТП 503-269 - КЖ		Гипроавтотранс		
Гараж-филиал на 60 соединенных автомобилей с закрытой стоянкой		Лист	Лист	Листов
Корпус стоянки.		ТР	10	
Маркировочные схемы стеновых панелей.		ГИПРОАВТОТРАНС Г. МОСКВА		

Листовая



Проект № 1077  
 Цех № 100, 1-й этаж  
 50760

ТП 503-269 - КЖ			
Гараж-филиал для 60 сочлененных автобусов с закрытой стаянкой			
Лист	№ листа	Проект	Дата
1	1	Ф.И.О.	31.3.78
Карпиз стаянки.		Лит	Лист
		ТР	И
Маркировочные схемы стаянковых панелей.		ГИПРОАВТОТРАНС	
Фрагменты 1-11.		г. Москва	









Альбом I

Маркировочная схема обрамления проемов по оси 13  
по оси 1 (зеркальное отражение)

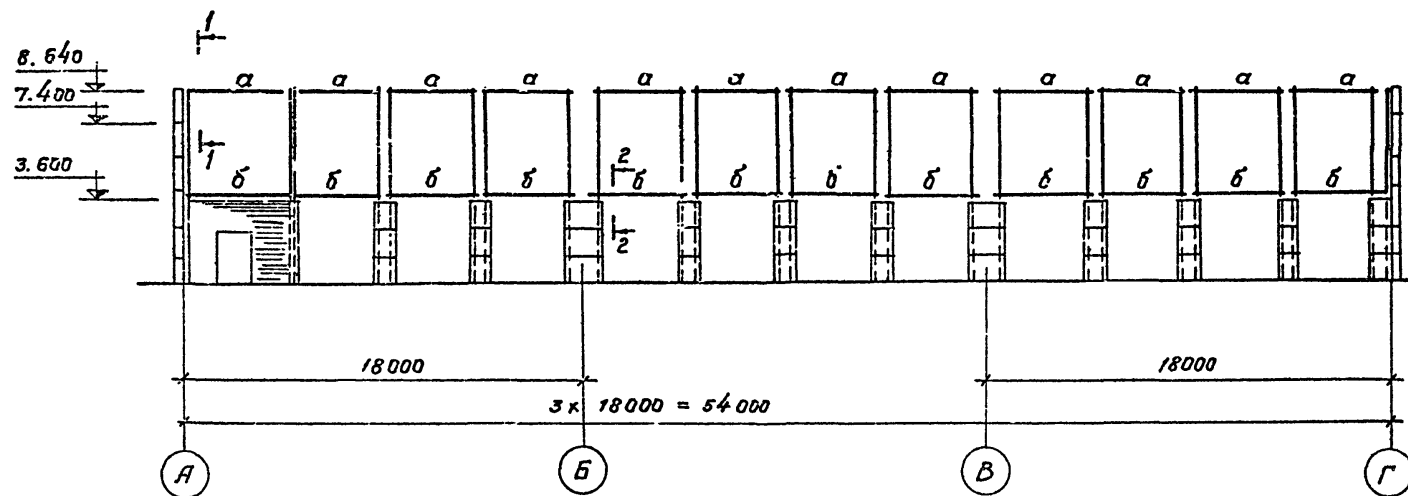
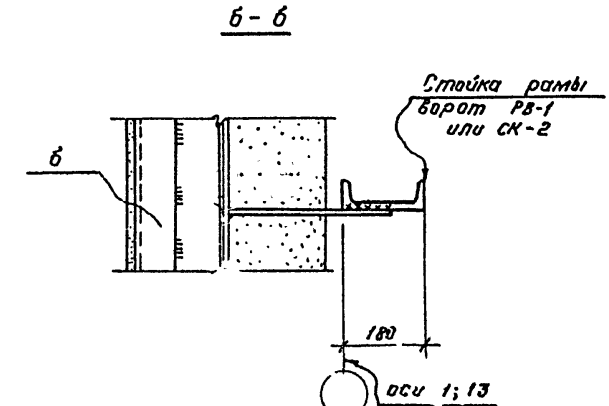
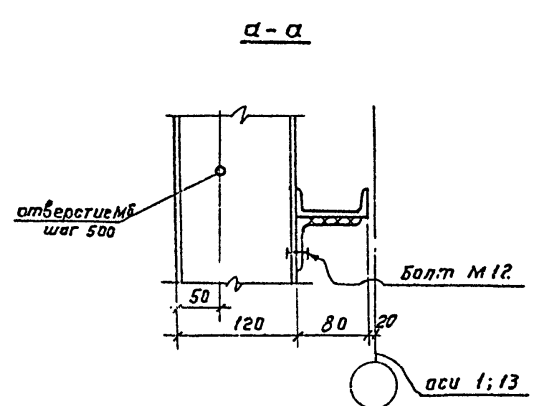
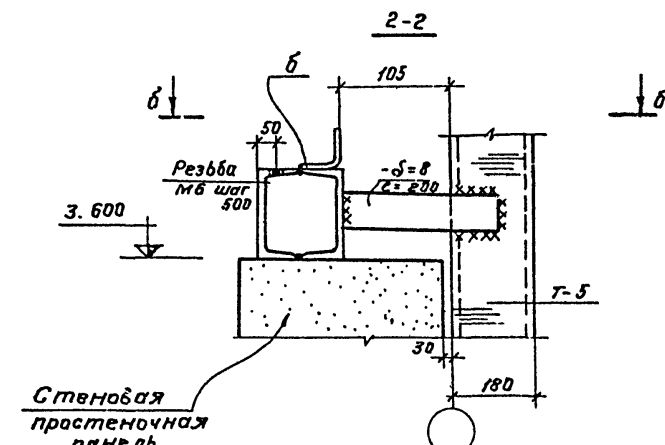
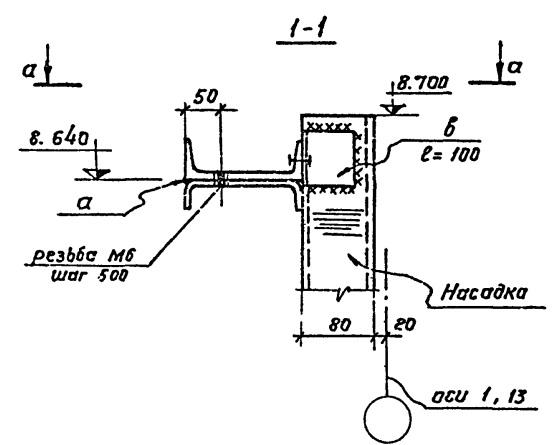


Таблица элементов

Марка	Сечение		Усилия в т		Масса т	Примечания
	Эскиз	Состав	N	R		
a		С 12 ан. С 12	Констр.	Констр.	0.059	
b		В С 12 ГН. L 56x3	"	"	0.100	
в		L 53x6	"	"	0.001	

1. Электроды типа Э42; hш = 6 мм.  
2. Общие примечания и техническую спецификацию стали см. КМ-1.



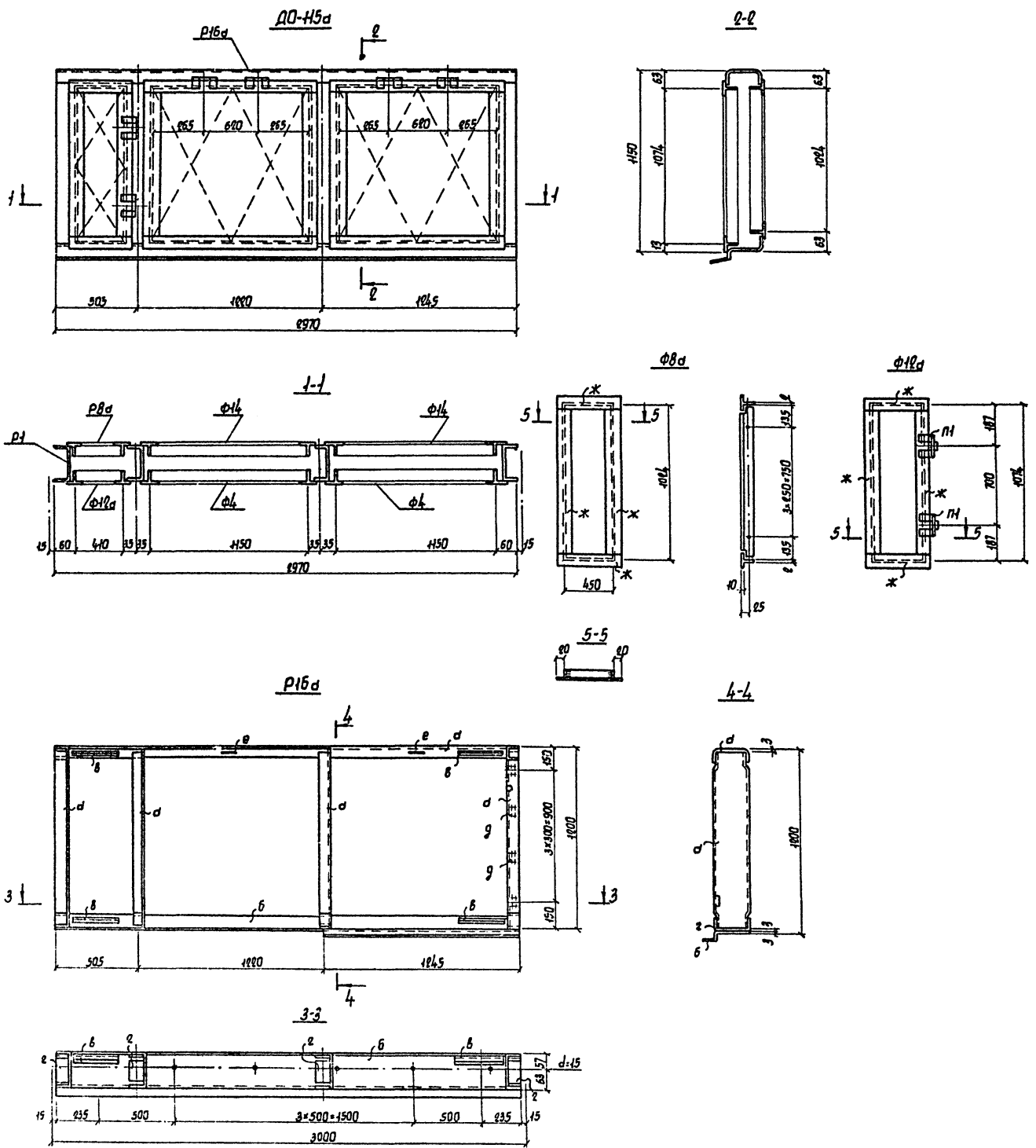
Заказ № 4973  
ИЗ. И. павл. 1981 г.  
9.6.16.9

Т П 503-269				К М		
Изм	Лист	№ докум	Подп.	Дата	Гараж - филиал на 60 сочлененных автобусов с закрытой стоянкой	
Гл. инж. пр.	Темкин				Корпус стоянки	
Нач. А.С.П.	Маркрян			31.3.76	Лит	Лист
Гл. констр.	Комаров			31.3.76	ТР	3
И.в.г.л. спец.	Лопатенко				Маркировочная схема обрамления проемов по осям 1 и 13.	
Рук. гр.	Алехова				ГИПРОАВТОТРАНС	
Ст. инж.	Провина				г. Москва	





Альбом II



Марка	Обозначение	Наименование	Кол.	Примечание
		Оконная панель Д0-Н5д		
Р16д	КМ-6	Рама Р16д	1	
Ф4	ПР-05-50/73 вып.1	Рамка Ф4	2	
Ф8д	КМ-6	" Ф8д	1	
Ф12д	КМ-6	" Ф12д	1	
Ф14	ПР-05-50/73 вып.1	" Ф14	2	

Таблица элементов

Марка	Сечение		Усилия в т		Вес кг	Примечания
	Экз	Состав	Н	Р		
д		ГН С 120x50x3	констр.	констр.	14,8	
б		ГН С 117x19x58x50x3	"	"	16,2	
в		ГН С 10x45x15x3	"	"	1,2	
г		ГН С 100x50x3	"	"	0,2	
д		25x5	"	"	0,06	
е		Ф7АТ	"	"	0,04	
ж		Л 145x3,6	"	"	3,1	

1. Оконная панель Д0-Н5д отличается от Д0-Н5 по серии ПР-05-50/73 длиной
2. В таблице не учтены конструкции элементов рам Ф4, Ф14.

Список лиц, участвующих в работе  
 Имя и фамилия  
 Должность  
 Подпись  
 Дата

ТП 503-269 КМ			
Гараж-филиал на 60 сочлененных автобусов с закрытой стоянкой			
Имя Лист	№ докум.	Подп.	Дата
Имя пр.	Темкин	Филипп	
Имя РСД	Маркрян	Сур	02.03.73
Имя конст.	Комаров	Сур	
Имя электр.	Лопотенко	Сур	
Имя рук. ер.	Аляхова	Сур	
Имя инж.	Пронина	Сур	
Корпус стоянки		Лист	Лист
Оконная панель Д0-Н5д		ТР	6
		ГИПРОАВТОТРАНС г. Москва	

*Отпечатано*  
*в Новосибирском филиале ЦНТП*  
*630064 г. Новосибирск, пр. Карла Маркса 1*  
*выдано в печать: 20<sup>го</sup> 7 1978г.*  
*Заказ 568 Тираж 400*