

ТИПОВЫЕ ПРОЕКТНЫЕ РЕШЕНИЯ

П-900-05

САНИТАРНЫЕ УЗЛЫ УБЕЖИЩ ГРАЖДАНСКОЙ ОБОРОНЫ
ВМЕСТИМОСТЬЮ 1200 ЧЕЛ.

Альбом I

АРХИТЕКТУРНО-СТРОИТЕЛЬНЫЕ РЕШЕНИЯ, ВОДОПРОВОД
КАНАЛИЗАЦИЯ И ВЕНТИЛЯЦИЯ САУЗЛОВ УБЕЖИЩ ГО
ВМЕСТИМОСТЬЮ 1200 ЧЕЛ.

ТИПОВЫЕ ПРОЕКТНЫЕ РЕШЕНИЯ
П-900-05

САНИТАРНЫЕ УЗЛЫ УБЕЖИЩ ГРАЖДАНСКОЙ ОБОРОНЫ
ВМЕСТИМОСТЬЮ 1200 ЧЕЛ.

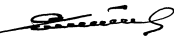
СОСТАВ ПРОЕКТА:

Альбом I-АРХИТЕКТУРНО-СТРОИТЕЛЬНЫЕ РЕШЕНИЯ,
ВОДОПРОВОД, КАНАЛИЗАЦИЯ И ВЕНТИЛЯЦИЯ
САМУЗЛОВ УБЕЖИЩ ГО ВМЕСТИМОСТЬЮ
1200 ЧЕЛ.

Альбом II-НЕСТАНДАРТИЗИРОВАННОЕ ОБОРУДОВАНИЕ
(крышка в сборе-из типовых проектных решений)

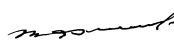
РАЗРАБОТАН В/ч 14262

ГЛ. ИНЖЕНЕР В/ч 14262



К. В. Дорогушкин

ГЛ. ИНЖЕНЕР ПРОЕКТА



В. А. Филиппов

Технический проект утвержден
штабом ГО
исх. № 235/11/809 от 15. 3. 78.

Рабочие чертежи введены в
действие в/ч 14262 с 10. 2. 79.
приказом № .1. от 3. 1. 79.

Содержание альбома I

№ п/п	Наименование листов	№ лист.	№ стр.
1	Содержание альбома		34
Архитектурно - строительные решения (АР).			
2	Общие данные. Ведомость чертежей основного комплекта. Пояснительная записка.	1	4
3	Санузлы тип I, II, III, IV для убежищ на 1200 чел.		
	План, разрез 1-1, экспликация помещений	2	54
Водопровод и канализация (ВК).			
4	Общие данные. Ведомость чертежей основного комплекта.	1	6
5	Общие данные. Ведомость чертежей основных комплектов.	2	7
6	Общие данные. Пояснительная записка. (начало).	3	8
7	Общие данные. Пояснительная записка. (продолжение).	44	94
8	Общие данные. Пояснительная записка. (продолжение).	54	104
9	Общие данные. Пояснительная записка. (окончание).	6	11
10	Санузел тип I, II, III, IV для убежищ 1200 чел. План с сетями водопровода.	7	12
11	Схема водопровода	8	13
12	Спецификация на водопровод	9	14
13	Санузел тип I для убежищ на 1200 чел. План с сетями канализации	10	15
14	Схема канализации	11	16
15	Спецификация на канализацию	12	17
16	Санузел тип II для убежищ на 1200 чел. План с сетями канализации	13	18

№ п/п	Наименование листов	№ лист.	№ стр.
17	Схема канализации	14	19
18	Спецификация на канализацию (начало)	15	20
19	Спецификация на канализацию (окончание)	16	21
20	Санузел тип III для убежищ на 1200 чел. План с сетями канализации	17	22
21	Схема канализации	18	23
22	Спецификация на канализацию (начало).	19	24
23	Спецификация на канализацию (окончание).	20	25
24	Санузел тип IV для убежищ на 1200 чел. План с сетями канализации	21	26
25	Схема канализации	22	27
26	Спецификация на канализацию (начало)	23	28
27	Спецификация на канализацию (окончание).	24	29
Вентиляция (ОВ).			
28	Общие данные. Ведомость чертежей основного комплекта. Ведомость основных комплектов. Пояснительная записка.	1	30
29	План, разрез 1-1, схема системы ВЕ-1	2	31
30	Спецификация	3	32

Внесены изменения 21.12.81г
инженер Б²⁰ отдела Б/4262
С/Степанов, С/С. А. Евсеев.
27.83.

16087-01 3

Мулябой проект 0-900-05 Альбом I

Инв. №, листы, подл. и дата.

Пояснительная записка.

Альбом I

Типовой проект 0-900-05

Ведомость основных комплектов

Обозначение	Наименование	Примечание
-АР	Архитектурно-строительные решения	Альбом I
-ВК	Водопровод и канализация	Альбом I
-ОВ	Вентиляция	Альбом I
-ТМ	Нестандартизованное оборудование (Крышка в сборе)	Альбом II

Ведомость чертежей основного комплекта

Лист	Контр.	Наименование	Примечание
1	12Г	Общие данные, Ведомость чертежей основного комплекта, Ведомость основных комплектов, Пояснительная записка	стр. 4
2	12Г	Санузел тип I, II, III, IV для убежищ вместимостью 1200 человек. План, разрез 1-1 и экспликация помещений	стр. 5

Ведомость примененных материалов

Обозначение	Наименование	Примечание
902-9-1	Канализационные колоды	

Типовые проектные решения разработаны в соответствии с действующими нормами и правилами

Гл. инженер проекта *[подпись]* (Филиппов)

Альбом „Санитарные узлы убежищ гражданской обороны“ разработан на основании плана госбюджетных работ 1977г. в соответствии с заданием на проектирование штаба гражданской обороны МО СССР (исх. №235/11/793 от 23.07.77г.) с учетом замечаний по конструктивно-планировочным решениям санитарных узлов убежищ гражданской обороны (штаб ГО СССР исх. №235/11-809 от 15.03.78г.)

Строительная часть проекта представлена объемно-планировочными решениями санитарных узлов, выполненными в соответствии с требованиями СНиП II-11-77 и руководства по проектированию строительных конструкций и инженерно-технического оборудования убежищ гражданской обороны.

В состав помещений входят: мужской и женский санузлы с умывальными, резервуар хозяйственно-бытовых вод с насосной, совмещенной с вентиляционной сан.узла. Конструктивные чертежи выполняются при разработке проектов убежищ.

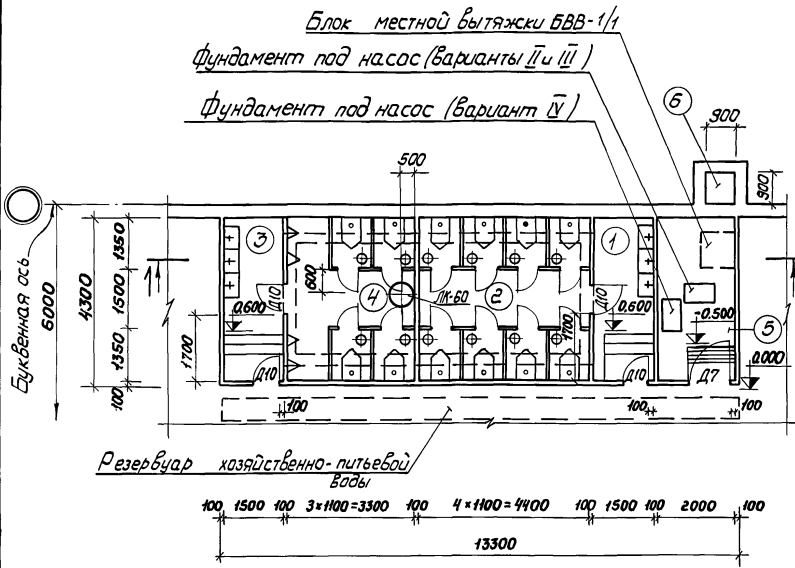
И.В. Филиппов, Подп. и дата.

ТН 0-900-05 АР				Санитарные узлы убежищ гражданской обороны			
Конт.	Лист	№ докум.	Подп.	Дата	Лист	Лист	Листов
И.В. Филиппов	1	235/11/793	И.В. Филиппов	23.07.77	1	2	2
И.В. Филиппов	2	235/11/793	И.В. Филиппов	23.07.77			
И.В. Филиппов	3	235/11/793	И.В. Филиппов	23.07.77			
И.В. Филиппов	4	235/11/793	И.В. Филиппов	23.07.77			
И.В. Филиппов	5	235/11/793	И.В. Филиппов	23.07.77			
И.В. Филиппов	6	235/11/793	И.В. Филиппов	23.07.77			
И.В. Филиппов	7	235/11/793	И.В. Филиппов	23.07.77			
И.В. Филиппов	8	235/11/793	И.В. Филиппов	23.07.77			
И.В. Филиппов	9	235/11/793	И.В. Филиппов	23.07.77			
И.В. Филиппов	10	235/11/793	И.В. Филиппов	23.07.77			
И.В. Филиппов	11	235/11/793	И.В. Филиппов	23.07.77			
И.В. Филиппов	12	235/11/793	И.В. Филиппов	23.07.77			
И.В. Филиппов	13	235/11/793	И.В. Филиппов	23.07.77			
И.В. Филиппов	14	235/11/793	И.В. Филиппов	23.07.77			
И.В. Филиппов	15	235/11/793	И.В. Филиппов	23.07.77			
И.В. Филиппов	16	235/11/793	И.В. Филиппов	23.07.77			
И.В. Филиппов	17	235/11/793	И.В. Филиппов	23.07.77			
И.В. Филиппов	18	235/11/793	И.В. Филиппов	23.07.77			
И.В. Филиппов	19	235/11/793	И.В. Филиппов	23.07.77			
И.В. Филиппов	20	235/11/793	И.В. Филиппов	23.07.77			
И.В. Филиппов	21	235/11/793	И.В. Филиппов	23.07.77			
И.В. Филиппов	22	235/11/793	И.В. Филиппов	23.07.77			
И.В. Филиппов	23	235/11/793	И.В. Филиппов	23.07.77			
И.В. Филиппов	24	235/11/793	И.В. Филиппов	23.07.77			
И.В. Филиппов	25	235/11/793	И.В. Филиппов	23.07.77			
И.В. Филиппов	26	235/11/793	И.В. Филиппов	23.07.77			
И.В. Филиппов	27	235/11/793	И.В. Филиппов	23.07.77			
И.В. Филиппов	28	235/11/793	И.В. Филиппов	23.07.77			
И.В. Филиппов	29	235/11/793	И.В. Филиппов	23.07.77			
И.В. Филиппов	30	235/11/793	И.В. Филиппов	23.07.77			
И.В. Филиппов	31	235/11/793	И.В. Филиппов	23.07.77			
И.В. Филиппов	32	235/11/793	И.В. Филиппов	23.07.77			
И.В. Филиппов	33	235/11/793	И.В. Филиппов	23.07.77			
И.В. Филиппов	34	235/11/793	И.В. Филиппов	23.07.77			
И.В. Филиппов	35	235/11/793	И.В. Филиппов	23.07.77			
И.В. Филиппов	36	235/11/793	И.В. Филиппов	23.07.77			
И.В. Филиппов	37	235/11/793	И.В. Филиппов	23.07.77			
И.В. Филиппов	38	235/11/793	И.В. Филиппов	23.07.77			
И.В. Филиппов	39	235/11/793	И.В. Филиппов	23.07.77			
И.В. Филиппов	40	235/11/793	И.В. Филиппов	23.07.77			
И.В. Филиппов	41	235/11/793	И.В. Филиппов	23.07.77			
И.В. Филиппов	42	235/11/793	И.В. Филиппов	23.07.77			
И.В. Филиппов	43	235/11/793	И.В. Филиппов	23.07.77			
И.В. Филиппов	44	235/11/793	И.В. Филиппов	23.07.77			
И.В. Филиппов	45	235/11/793	И.В. Филиппов	23.07.77			
И.В. Филиппов	46	235/11/793	И.В. Филиппов	23.07.77			
И.В. Филиппов	47	235/11/793	И.В. Филиппов	23.07.77			
И.В. Филиппов	48	235/11/793	И.В. Филиппов	23.07.77			
И.В. Филиппов	49	235/11/793	И.В. Филиппов	23.07.77			
И.В. Филиппов	50	235/11/793	И.В. Филиппов	23.07.77			
И.В. Филиппов	51	235/11/793	И.В. Филиппов	23.07.77			
И.В. Филиппов	52	235/11/793	И.В. Филиппов	23.07.77			
И.В. Филиппов	53	235/11/793	И.В. Филиппов	23.07.77			
И.В. Филиппов	54	235/11/793	И.В. Филиппов	23.07.77			
И.В. Филиппов	55	235/11/793	И.В. Филиппов	23.07.77			
И.В. Филиппов	56	235/11/793	И.В. Филиппов	23.07.77			
И.В. Филиппов	57	235/11/793	И.В. Филиппов	23.07.77			
И.В. Филиппов	58	235/11/793	И.В. Филиппов	23.07.77			
И.В. Филиппов	59	235/11/793	И.В. Филиппов	23.07.77			
И.В. Филиппов	60	235/11/793	И.В. Филиппов	23.07.77			
И.В. Филиппов	61	235/11/793	И.В. Филиппов	23.07.77			
И.В. Филиппов	62	235/11/793	И.В. Филиппов	23.07.77			
И.В. Филиппов	63	235/11/793	И.В. Филиппов	23.07.77			
И.В. Филиппов	64	235/11/793	И.В. Филиппов	23.07.77			
И.В. Филиппов	65	235/11/793	И.В. Филиппов	23.07.77			
И.В. Филиппов	66	235/11/793	И.В. Филиппов	23.07.77			
И.В. Филиппов	67	235/11/793	И.В. Филиппов	23.07.77			
И.В. Филиппов	68	235/11/793	И.В. Филиппов	23.07.77			
И.В. Филиппов	69	235/11/793	И.В. Филиппов	23.07.77			
И.В. Филиппов	70	235/11/793	И.В. Филиппов	23.07.77			
И.В. Филиппов	71	235/11/793	И.В. Филиппов	23.07.77			
И.В. Филиппов	72	235/11/793	И.В. Филиппов	23.07.77			
И.В. Филиппов	73	235/11/793	И.В. Филиппов	23.07.77			
И.В. Филиппов	74	235/11/793	И.В. Филиппов	23.07.77			
И.В. Филиппов	75	235/11/793	И.В. Филиппов	23.07.77			
И.В. Филиппов	76	235/11/793	И.В. Филиппов	23.07.77			
И.В. Филиппов	77	235/11/793	И.В. Филиппов	23.07.77			
И.В. Филиппов	78	235/11/793	И.В. Филиппов	23.07.77			
И.В. Филиппов	79	235/11/793	И.В. Филиппов	23.07.77			
И.В. Филиппов	80	235/11/793	И.В. Филиппов	23.07.77			
И.В. Филиппов	81	235/11/793	И.В. Филиппов	23.07.77			
И.В. Филиппов	82	235/11/793	И.В. Филиппов	23.07.77			
И.В. Филиппов	83	235/11/793	И.В. Филиппов	23.07.77			
И.В. Филиппов	84	235/11/793	И.В. Филиппов	23.07.77			
И.В. Филиппов	85	235/11/793	И.В. Филиппов	23.07.77			
И.В. Филиппов	86	235/11/793	И.В. Филиппов	23.07.77			
И.В. Филиппов	87	235/11/793	И.В. Филиппов	23.07.77			
И.В. Филиппов	88	235/11/793	И.В. Филиппов	23.07.77			
И.В. Филиппов	89	235/11/793	И.В. Филиппов	23.07.77			
И.В. Филиппов	90	235/11/793	И.В. Филиппов	23.07.77			
И.В. Филиппов	91	235/11/793	И.В. Филиппов	23.07.77			
И.В. Филиппов	92	235/11/793	И.В. Филиппов	23.07.77			
И.В. Филиппов	93	235/11/793	И.В. Филиппов	23.07.77			
И.В. Филиппов	94	235/11/793	И.В. Филиппов	23.07.77			
И.В. Филиппов	95	235/11/793	И.В. Филиппов	23.07.77			
И.В. Филиппов	96	235/11/793	И.В. Филиппов	23.07.77			
И.В. Филиппов	97	235/11/793	И.В. Филиппов	23.07.77			
И.В. Филиппов	98	235/11/793	И.В. Филиппов	23.07.77			
И.В. Филиппов	99	235/11/793	И.В. Филиппов	23.07.77			
И.В. Филиппов	100	235/11/793	И.В. Филиппов	23.07.77			

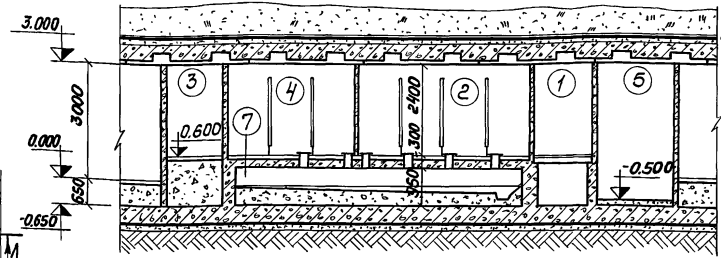
18087-01 4

Тиловой проект 0-900-05 Аллем II

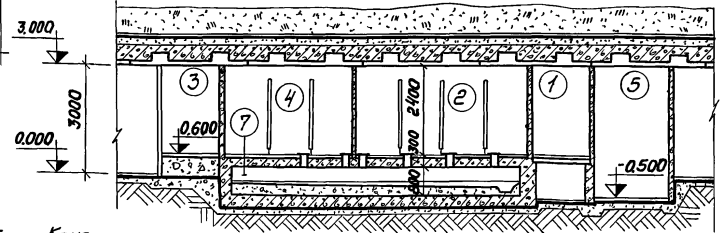
План



1-1 (в водонасыщенных грунтах)



1-1 (в сухих грунтах)



Экспликация помещений

№	Наименование	Площадь м ²
1.	Умывальная женского санузла	6,3
2.	Женский санузел	18,5
3.	Умывальная мужского санузла	6,3
4.	Мужской санузел	13,9
5.	Помещение насосной станции и вентиляционной санузла	8,4
6.	Воздуховыбросная шахта санитарного узла	0,8
7.	Резервуар фекальных вод	20,7

Строительная часть проекта представлена объемно-планировочными решениями санитарных узлов. Конструктивные чертежи выполняются при разработке конкретных проектов убежищ. Привязку резервуара хозяйственно-питьевой воды и фундамента под насос см. на чертежах ВКл.17.021 блока местной вытяжки БВВ-1/1 см. на чертежах 0В.Л.2 конструкция люка ЛК-60 м. ем. т.у. 548.44.01 инв. 73/3480 8/4 14262 (завод-изготовитель Н-87 г. Рыга).
 Конструкцию лючков в лапкату фекального резервуара см. на чертежах ТМ-00.00.000 СБ ТП 0-900-01 аллем II

Конструкцию люка ЛК-60 см. Типовое проектное решение 0-900-01 альбом 2

Внесены изменения 21.12.81г инженер 6^{го} отдела 8/4 14262
 А.Б.Беев

ТП 0-900-05 AP

Изм. Лист	№ докум.	Подп.	Дата	Санитарные узлы убежищ гражданской обороны		
И.И.Х.Л.П.	Филиппов	Л.И.П.	7.8	Санузел тип I, II, III, IV для убежищ вместимостью 1200 человек	Лит	Лист
И.И.Х.Л.П.	Панников	Л.И.П.	3.87			
И.И.Х.Л.П.	Чербаков	Л.И.П.	31.8.2			
Проектировщик	Уч. 307	Уч. 308	308	План, разрез и экспликация помещений	Лит	Лист
Проектировщик	Уч. 308	Уч. 308	308			

Ведомость чертежей основного комплекта.

Лист	Формат	Наименование	Примечание
1	12г	Общие данные, ведомость чертежей основного комплекта.	стр. 7
2	12г	Общие данные, ведомость основных комплектов.	стр. 8
3	12г	Общие данные, пояснительная записка (начало)	стр. 9
4	12г	Общие данные, пояснительная записка (продолжение)	стр. 10
5	12г	Общие данные, пояснительная записка (продолжение)	стр. 11
6	12г	Общие данные, пояснительная записка (окончание)	стр. 12
7	12г	Санузел тип I, II, III для убежищ на 1200 чел. План с сетями водопровода.	стр. 13
8	12г	Схема водопровода.	стр. 14
9	12г	Спецификация на водопровод	стр. 15
10	12г	Санузел тип I для убежищ на 1200 чел. План с сетями канализации.	стр. 16
11	12г	Схема канализации	стр. 17
12	12г	Спецификация на канализацию	стр. 18
13	12г	Санузел тип II для убежищ на 1200 чел. План с сетями канализации.	стр. 19
14	12г	Схема канализации.	стр. 20

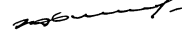
Лист	Формат	Наименование	Примечание
15	12г	Спецификация на канализацию (начало)	стр. 21
16	12г	Спецификация на канализацию (окончание)	стр. 22
17	12г	Санузел тип III для убежищ на 1200 чел. План с сетями канализации.	стр. 23
18	12г	Схема канализации	стр. 24
19	12г	Спецификация на канализацию (начало)	стр. 25
20	12г	Спецификация на канализацию (окончание)	стр. 26
21	12г	Санузел тип IV для убежищ на 1200 чел. План с сетями канализации	стр. 27
22	12г	Схема канализации.	стр. 28
23	12г	Спецификация на канализацию (начало)	стр. 29
24	12г	Спецификация на канализацию (окончание)	стр. 30

Листов I

Типовой проект 0-900-05

Сл. № 14262, 14263, 14264

Типовые проектные решения разработаны в соответствии с действующими нормами и правилами.

гл. инж.  И. Филиппов.

				ТН 0-900-05 ВК		
Изм.	Лист	Исполн.	подп.	Дата	Санитарные узлы убежищ гражданской обороны.	
1	1	Филиппов	ИФ	1971	Санузел тип I, II, III для убежищ на 1200 чел.	Лист 1
1	24	Филиппов	ИФ	1971	Общие данные, ведомость чертежей основного комплекта.	Лист 24
1	14262	Степанов	ИФ	1971		
1	14263	Филиппов	ИФ	1971		
1	14264	Моисеев	ИФ	1971		

16087-01 6

Альбом I
типовой проект О-900-05

Ведомость основных комплектов

Обозначение	Наименование	Примечание
-АР	Архитектурно-строительные решения	Альбом I
-ВК	Водопровод и канализация	Альбом I
-ОВ	Вентиляция	Альбом I
-ТМ	Нестандартизированное оборудование (крышка в сборе)	Альбом II

Ведомость примененных материалов

Обозначение	Наименование	Примечание
902-9-1	Канализационные колодцы	

Имя, подпись, дата

				ТП О-900-05 ВК				
				Санитарные узлы убежищ гражданской обороны				
Изм.	Лист	№ докум.	Подпись	Дата	Санузел тип I, II, III, IV для убежищ на 1200 чел.	Лит.	Лист	Листов
Г.И.П.		И.И.И.	И.И.И.	8.11		2		
Нач. отд.		И.И.И.	9.10					
Рук. гр.		И.И.И.	26.10		Общие данные Ведомость основных комплектов			
Проект.		И.И.И.	26.10					
Провер.		И.И.И.	26.10					

16084-01 7

Пояснительная записка

I Общая часть.

В альбоме приведены принципиальные решения водоснабжения и канализации санузлов убежищ гражданской обороны вместимостью 1200 укрываемых.

В соответствии с протоколом технического совещания в В/ч 14262 от 4.08.77г. принят незащищенный источник водоснабжения (городские сети водопровода, располагающие потребным расходом и напором), сброс стоков от санприборов предусматривается в наружные сети хозяйственно-бытовой канализации по самотечным или напорным трубопроводам.

В зависимости от возможных условий сброса бытовых стоков и использования санузлов в мирное и военное время, разработаны следующие их типы:

Тип I - Санузлы, используемые в мирное и военное время, с самотечным сбросом стоков от санприборов и из аварийного резервуара;

Тип II - Санузлы, используемые в мирное и военное время, с самотечным сбросом от санприборов и напорным опорожнением аварийного резервуара;

Тип III - Санузлы, используемые в военное время с напорным сбросом стоков из совмещенного (приемного и аварийного) резервуара;

Тип IV - Санузлы во встроенных убежищах, используемые в мирное и военное время, с приемным резервуаром, располагаемом вне сооружения.

Основные показатели по чертежам водоснабжения и канализации приведены в таблице N1

Наименование системы	Потребный напор на входе	Расчетные расходы			Установочная мощность эл. двигателя кВт.	Примечания
		м ³ /сут	м ³ /час	л/с		
Водопровод	10,8	30,0	3,93	1,36		
канализация		30,0	7,46	3,61		4

Расчетный расход воды на внутреннее пожаротушение определяется для каждого конкретного случая в соответствии с требованиями СНиП II - 11-77г, СНиП II - 30-76г, в зависимости от использования убежища в мирное время.

Альбом I типовой проект 0-900-05

Имя, № альбома, Подпись и дата.

ТП 0-900-05 ВК					
Санитарные узлы убежищ гражданской обороны					
Имя	Лист	№ док.им.	Подпись	Дата	
В/ч 14262		Дорожников			Санузел тип I, II, III, IV для убежищ на 1200 чел.
ГИП		Вилитов		3.11	
Науч.отд.		Усенков		31.10	Лит. Лист Листов
Руч.гр.		Степанов		26.10	Общие данные. Пояснительная записка (начало)
Проект.		Свешникова		26.10	
Провер.		Полосев		30.10	

16087-01 8

Тыловой проект 0-900-05 Амьвом I

Установленная мощность эл. двигателя учитывается только при напорной откачке стоков из приемного или из аварийного резервуара.

II Расчетные расходы водопотребления и водоотведения

Расчетные расходы водопотребления и хозяйственных стоков санузла определены при полном заполнении убежища в соответствии с требованиями СНиП II-11-77г и СНиП II-30-76г и приведены в таблицах № 2, 3, 4.

Диктующие расходы водопотребления и водоотведения приняты в соответствии со СНиП II-11-77г, соответственно равными 0,1 л/с, 0,85 л/с.

Характеристика потребителей
Таблица №2

Наименование	Кол-во (укрыт./в)	Суточный расход л/сут.	Нормы расхода		Примечания
			Воды л/ч	стоков л/ч	
Укрываемые в убежище	1200	25	2	2	СНиП II-11-77

Характеристика установленных приборов
Таблица №3

Наименование приборов	Кол-во шт.	Расходы воды л/с		Характерные расходы в % общ. л/ч	Кoeff. использования баняки	Примечания
		на колонн. во л/с	на стоков во л/с			
Умывальники	6	0,07	0,15	125	0,5	СНиП II-30-76 табл. N1
Унитазы	12	0,1	1,6	83	0,23	СНиП II-30-76 табл. N1
Писсуары	4	0,2	0,1	36	0,05	СНиП II-30-76 табл. N1

Таблица №4

Вместимость убежища чел.	Суточ. расход водопотр. л/сут.	Водо потребление								Водоотведение									
		qo л/с	P	NP	Δ	q л/с	Ku	NPч	Δ	qч ^{3/4}	qo л/с	P	NP	Δ	q л/с	Ku	NPч	Δ	qч ^{3/4}
		1200	30,0	0,10	0,303	6,666	2,72	1,36	0,271	24,60	8,07	3,93	0,85	0,0356	0,784	0,85	3,61	0,271	2,89

III Хозяйственно-питьевой водопровод

На вводе водопровода внутри убежища предусматривается запорная арматура. При повреждении системы хозяйственного водопровода на время укрытия предусматривается аварийный запас воды из расчета эл./сут. на укрываемого. Запас воды, как правило, хранится в проточных емкостях.

В отдельных убежищах, санузлы которых в мирное время не используются, а также встроенных убежищах,

ТН 0-900-05 ВК

Изм. в.г.	Степанов	Сд.	22.78	Санитарные узлы убежищ гражданской обороны		
Изм. Лист	№ док-м.	Подп.	Дата			
ЭЗ. №26	Прогнозкин	В.С.	26.10	Санузел тип I, II, III, IV для убежищ на 1200 чел.		
ГИП	Филиппов	В.С.	31.10			
Нач. отд.	Усенков	В.С.	31.10			
Рис. гр.	Степанов	В.С.	26.10	Общие данные пояснительная записка (Продолжение)		
Проект.	Свешникова	В.С.	26.10			
Провер.	Маусеев	В.С.	31.10			
				Лист	Лист	Листов
					4ч	
						В/ч 14262

Изм. №, подп., Проверка и дата

Для откачки стоков из резервуаров принят один рабочий насос типа ФГ-16/27 (1,5Ф-Б) $Q=9-21\text{ м}^3/\text{ч}$, $H=30-24\text{ м}$, с электродвигателем А02-32-2, $N=4\text{ кВт}$. Второй (резервный) насос хранится на складе.

Насос для опорожнения аварийных резервуаров имеет местное управление.

Насос для откачки стоков из приемного (тип IV) и совмещенного (тип III) резервуаров имеет автоматическое (от датчиков уровня жидкости в резервуаре) и местное управление.

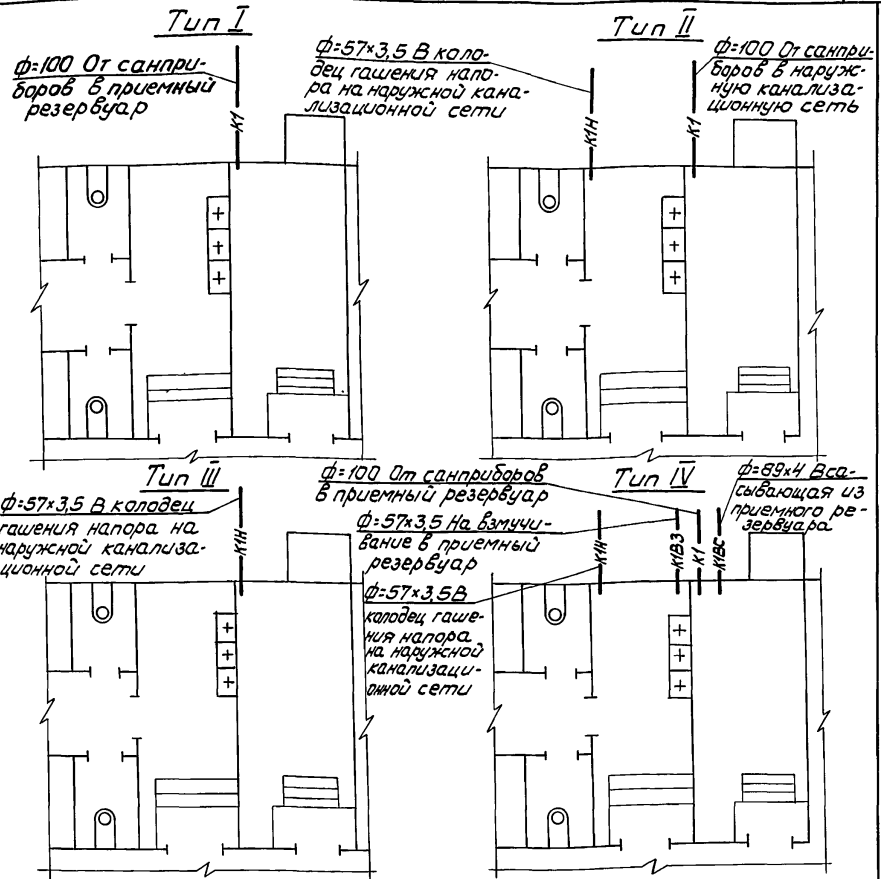
Для исключения возможности затопления убежищ при засорении наружных сетей канализации в вариантах самотечного сброса на выпускном трубопроводе предусматривается установка электрозадвижки, которая в случае повышения уровня стоков автоматически закрывается от датчика уровня. Электрозадвижка и датчик устанавливаются в убежище в пределах насосной станции.

Для смыва и разбавления стоков в аварийных резервуарах и для мокрой уборки санузлов предусмотрена установка поливочных кранов и тралов. Самотечные сети канализации прокладываются из чугунных канализационных труб по ГОСТ 6942.3-69 ÷ 6942.30-69 с заделкой стыков известцецементом.

Напорные сети канализации прокладываются из стальных электросварных труб по ГОСТ 10704-76 на сварке. Отметки выхода напорных трубопроводов принимаются в зависимости от глубины промерзания грунтов.

Условные обозначения:

- В1— коз. питьевой водопровод
- К1— самотечные сети канализации
- К1Н— напорный (от насоса) тр-д канализации
- К1ВС— всасывающий (к насосу) тр-д канализации
- К1ВЗ— напорный (на взмучивание) тр-д канализации
- К— прочистка на самотечной сети канализации
- В— воздушный трубопровод



				ТП 0-900-05 ВК			
				Санитарные узлы убежищ гражданской обороны			
Изм. Лист	№ докум.	Подп.	Дата	Санузел тип I, II, III, IV для убежищ на 1200 чел.	Лит.	Лист	Листов
1	1	Дорогушкин	23.11		6		
2	1	Филиппов	3.11	Общие данные пояснительная записка (окончание)	В/4	14262	
3	1	Усенков	31.10				
4	1	Степанов	26.10				
5	1	Свешникова	26.10				
6	1	Моисеев	26.10				

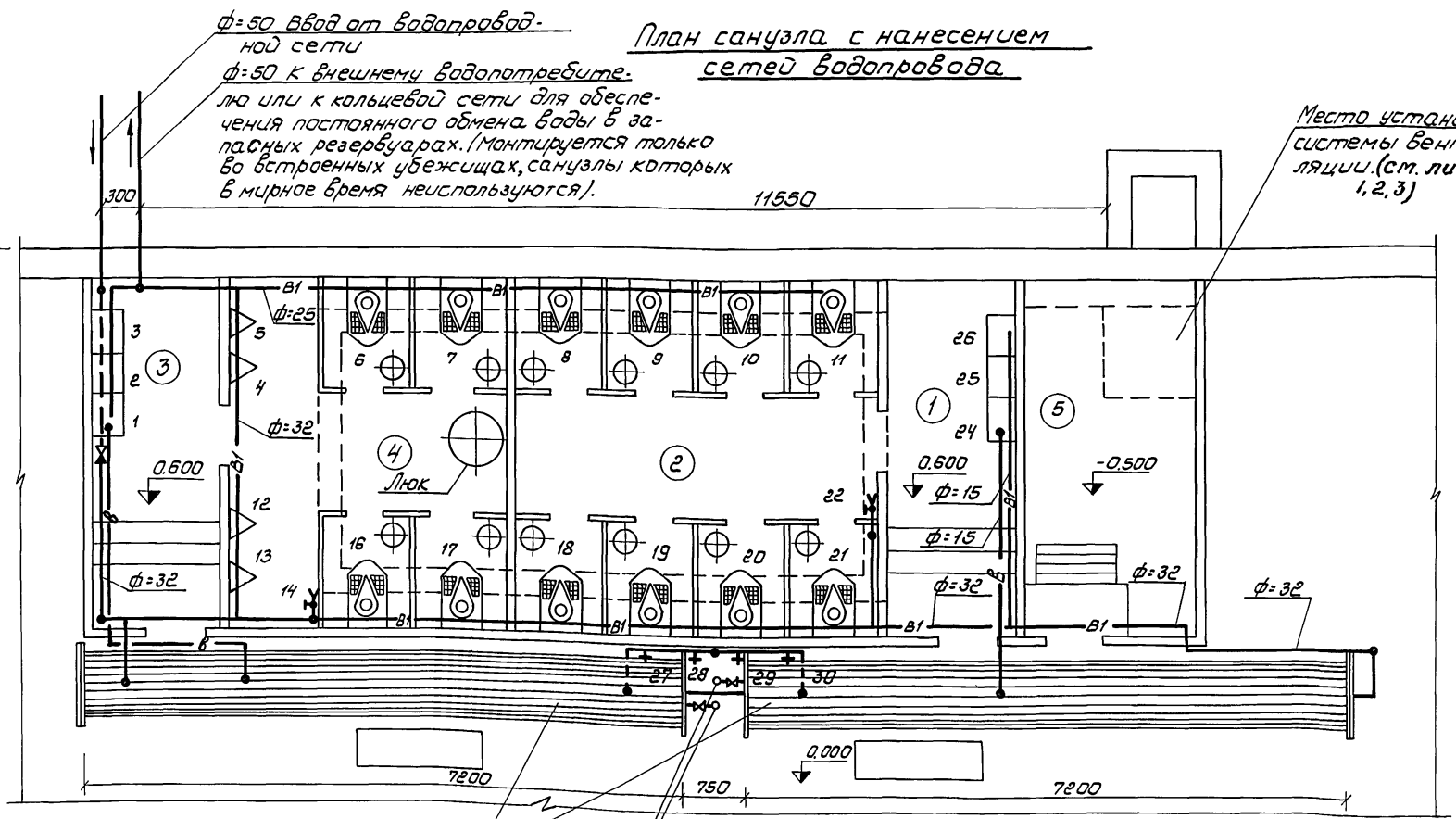
Типовой проект О-900-05 Альбом I

Шербаков В.И. 12.10
Миличенко В.В. 12.10

19 ст.в.
5 ст.в.

Инж. И.А. Лопатин и др.

Буквенная ось



φ=50 Ввод от водопроводной сети
φ=50 к внешнему водопотребителю или к кольцевой сети для обеспечения постоянного обмена воды в запасных резервуарах. (Монтируется только во встроенных убежищах, санузлы которых в мирное время не используются).

План санузла с нанесением сетей водопровода

Место установки системы вентиляции (см. листы 1, 2, 3)

Запасные резервуары питьевой воды W=2×3600л.
(φ = 820×9 e = 2×7,2м)

Водомерные стекла

Экспликация помещений см. чертежи АС

				ТП О-900-05 ВК			
				Санитарные узлы убежищ гражданской обороны			
Изм./Лист	№ докум.	Подпись	Дата	Санузел тип I, II, III, IV для убежищ на 1200 чел.	Лит.	Лист	Листов
ГИП Филиппов			2.11			7	
Нач. отд. Усенков			30.10				
Пл. спец. Старшинов			30.10				
Проект. Свешникова			26.10	План с сетями водопровода			
Провер. Моисеев			30.10				
							В/ч 14252

Маслов И

типовой проект 0-900-05

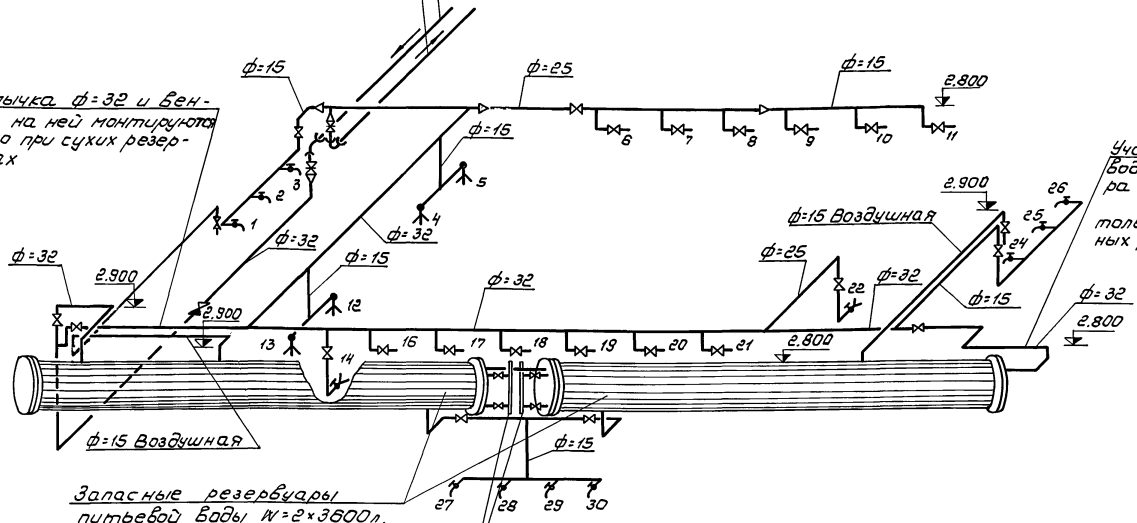
φ=50 ввод от водопроводной сети

φ=50 к внешнему водопотребителю или к кольцевой сети для обеспечения постоянного обмена воды в запасных резервуарах (монтируется только во встроенных убежищах, санузлы которых в мирное время не используются)

Схема водопровода

Перемычка φ=32 и вентили на ней монтируются только при сухих резервуарах

Участок трубопровода от резервуара до вентиля монтируется только при проточных резервуарах.



Запасные резервуары питьевой воды V=2*3600л. (φ=820*9 е=2*7,2м).

Водомерные стекла

				ТП 0-900-05 ВК				
				Санитарные узлы убежищ гражданской обороны				
Изм	Лист	№ докум	Подп	Дата	Санузел тип I, II, III, IV для убежищ на 1200 чел.	Лит	Лист	Листов
		ГИП	Филиппов	2.11				
		Нач. отд.	Усенков	20.11				
		Гл. спец.	Стариков	20.10				
		Р.к. гр.	Степанов	26.09				
		Проект.	Свишневский	26.10				
		Провер.	Малеев	20.10				

Схема водопровода

В/4 14252

Изм. № 1 по зад. Подпись и дата

Типовой проект 0-900-05 элемент I

Марка	Обозначение	Наименование	К-во	Примечание
	3146нж	1. Забивка клиновья фланцевая ф=50	2	
	15кч18п2	2. Вентиль запорный муфтовый ф=32	3	
	15кч18п2	3. Вентиль запорный муфтовый ф=25	5	
	15кч18п2	4. Вентиль запорный муфтовый ф=15	6	
	16кч11к	5. Обратный клапан ф=32	1	
	ГОСТ 20275-74	6. Кран водогазопроводный КВ-15	4	
	ГОСТ 18698-73	7. Рукав В10 ф25	20 м	
	12Б16к	8. Запорное устройство указателя уровня цанговое	4	
	ГОСТ 8446-74	9. Трубка стеклянная ф=20	1,6 м	
	ГОСТ 12827-67	10. Фланцы плоские стальные приварные ф=50 Ру-10 кгс/см ²	4	
	ГОСТ 12827-67	11. Фланцы плоские стальные приварные ф=80 Ру-6 кгс/см ²	2	
	ГОСТ 12836-67	12. Заглушка с выступом ф=80 Ру-6 кгс/см ²	4	

Марка	Обозначение	Наименование	К-во	Примечание
	ГОСТ 9583-75	13. Трубы чугунные водогазопроводные ф=50	10 м (ввод)	
	ГОСТ 3262-75	14. Трубы водогазопроводные оцинкованные ф=50	3 м	
	ГОСТ 3262-75	15. Трубы водогазопроводные оцинкованные ф=32	30 м	
	ГОСТ 3262-75	16. Трубы водогазопроводные оцинкованные ф=25	10 м	
	ГОСТ 3262-75	17. Трубы водогазопроводные оцинкованные ф=15	25 м	
	ГОСТ 5625-61	18. Резервуары питьевой воды W=2*3600л ф=220*9	14,4 м	
		19. Колена растрябное ф=50	2	
		20. Фитинги ковкого чугуна	20 кг	

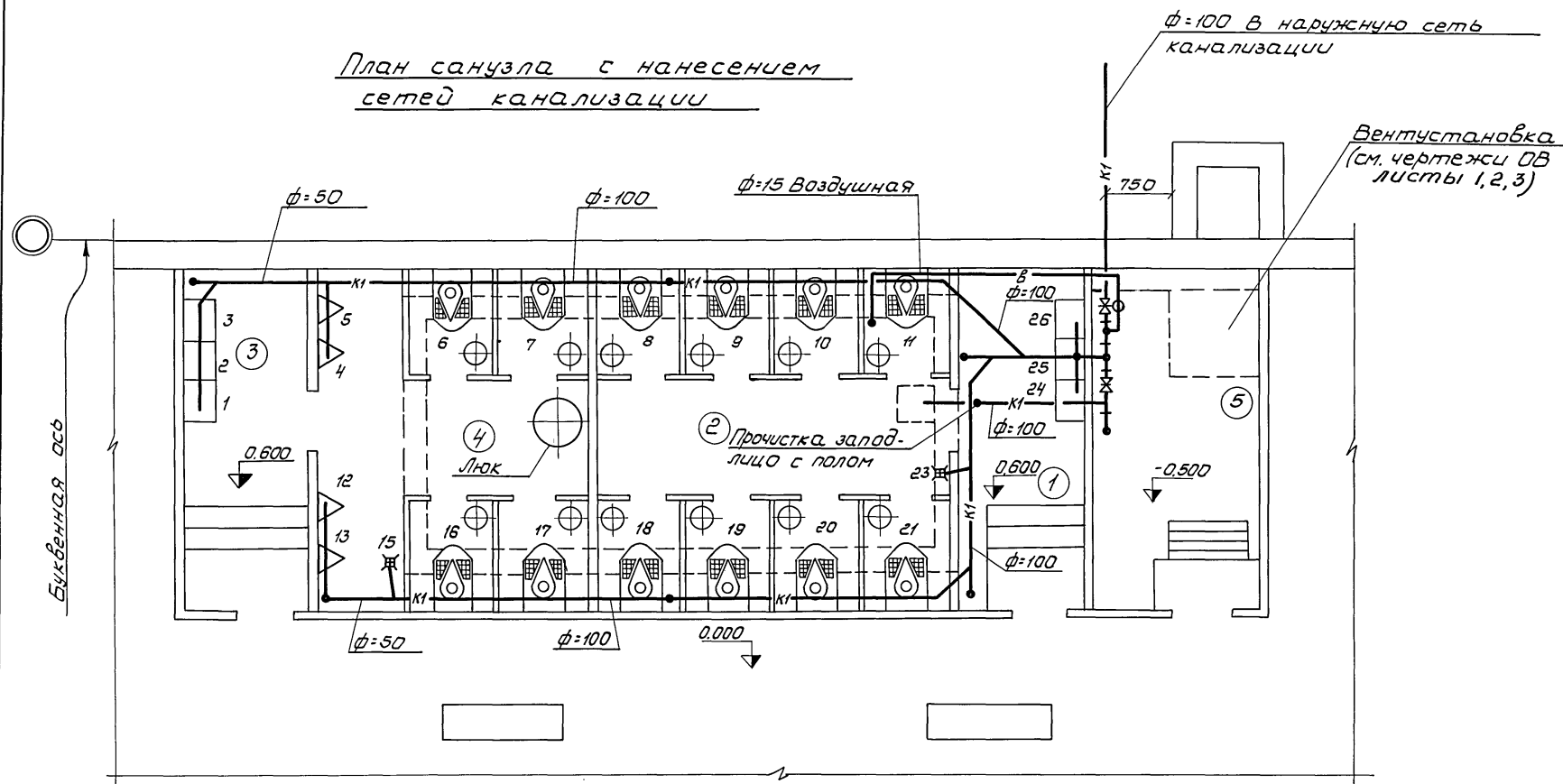
ИЗБ. № 0001. Проверить и дать

				ТП 0-900-05 ВК		
				Санитарные узлы убежищ гражданской обороны		
Кол. листов	№ докум.	Подп.	Дата	Санузел тип I, II, III, IV для убежищ на 1200 чел.	Лист	Листов
1	0110	30.10	26.10		9	
				Спецификация на водопробов		
				В/ч 14262		

16087-01

14

План санузла с нанесением сетей канализации



Милейко проект 0-900-05 Альбом I

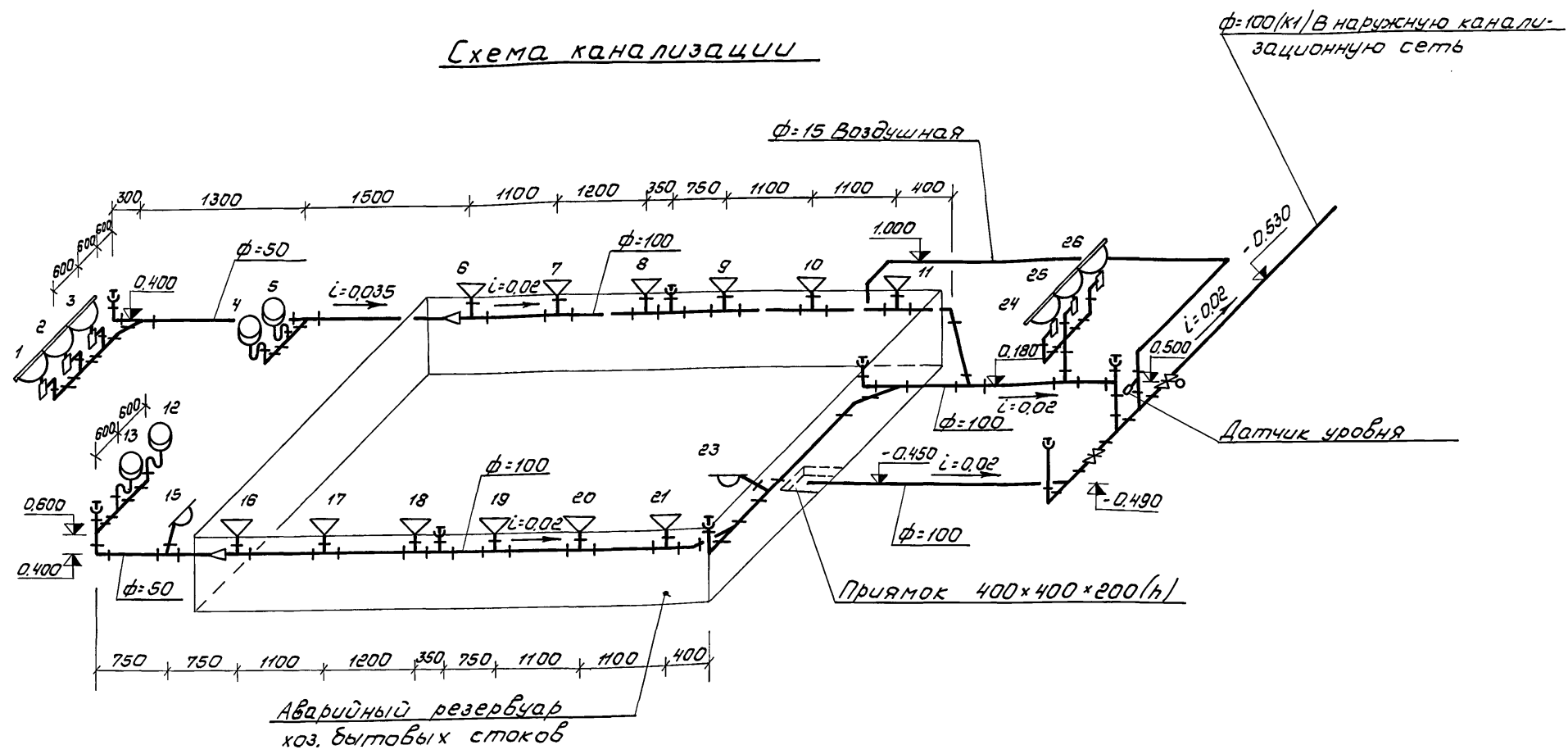
Согласовано
 Чертежник
 19.07.10
 21.10

Инв. № подл.
 Подпись и дата

				ТП 0-900-05 ВК		
				Санитарные узлы убежищ гражданской обороны		
Изм. Лист	№ докум.	Подп.	Дата	Санузел тип I для убежищ на 1200 чел. План с сетями канализации	Лит.	Лист
ГМП	Филиппов	М.С.	2.11		10	Листов
Нач. отд.	Усенков	Ф.М.	30.10			
Гл. спец.	Стариков	М.С.	30.10			
Рук. гр.	Степанов	С.В.	28.10			
Проект.	Свешникова	М.С.	26.10			
Провер.	Моисеев	В.И.	30.10			

Типовой проект 0-900-05
 Любом I

Схема канализации



Аварийный резервуар
хоз. бытовых стоков

				ТП 0-900-05 ВК					
				Санитарные узлы убежищ гражданской обороны					
Изм.	Лист	№ докум.	Подп.	Дата	Санузел тип I для убежищ на 1200 чел.	Лист	Лист	Листов	
							11		
				Схема канализации			В/ч 14252		
Исполн.	Провер.	Проект.	Рук. гр.	Дата					
Г.И.П. Филиппов	М.И.С. Усенков	Г.П.С. Стариков	Р.К.Г. Степанов	26.10					
		С.В.С. Свешникова	М.И.С. Моисеев	26.10					

Инв. № подл. Подпись и дата

Мулевой проект 0-900-05 Албом I

Марка	Обозначение	Наименование	К-во	Примечание
	304 906 бр	1. Задвижка чугунная ф=100 с электроприводом 87А008 электродвигателем А0111-еф2 N=0,18 кВт	1	68 кг
	3146 нж	2. Задвижка клиновьяя фланцевая ф=100	1	
	ТУ N 23-66	3. Унитаз напольный керамический англо- бурованный	12	
	ГОСТ 14360-69	4. Умывальник прямо- угольный без спинки	6	
	ГОСТ 14285-69	5. Сливной бачок высокарасполагаемый	12	
	ГОСТ 755-72	6. Писсуар без цель- нолитого керами- ческого сифона	4	
	ГОСТ 1811-73	7. Трап чугунный эма- лированный Т-50	2	
	ГОСТ 12827-67	8. Фланцы плоские стальные приборные ф=100 Ру-10 кгс/см ²	4	
	ГОСТ 6942.17-69	9. Тройник ф=100	19	
	ГОСТ 6942.17-69	10. Тройник ф=100x50	1	
	ГОСТ 6942.17-69	11. Тройник ф=50	7	
	ГОСТ 6942.23-69	12. Тройник 60° ф=100	3	
	ГОСТ 6942.23-69	13. Тройник 60° ф=100x50	1	
	ГОСТ 6942.23-69	14. Тройник 60° ф=50	1	

Марка	Обозначение	Наименование	К-во	Примечание
	ГОСТ 6942.24-69	15. Крест ф=50	1	
	ГОСТ 6942.8-69	16. Колено ф=100	3	
	ГОСТ 6942.8-69	17. Колено ф=50		
	ГОСТ 6942.12-69	18. Отвод 135° ф=100	3	
	ГОСТ 6942.12-69	19. Отвод 135° ф=50	1	
	ГОСТ 6942.3-69	20. Трубы чугунные ка- нализационные ф=100	25	м
	ГОСТ 6942.3-69	21. Трубы чугунные ка- нализационные ф=50	10	м
	ГОСТ 3262-75	22. Трубы водогазопро- водные оцинкован- ные ф=15	6	м
	ТУ-25.0208.2049.77	23. Электрический ре- гулятор-сигнализа- тор уровня комплек- та с одним датчиком длиной 0,1 м	1	
	ТКЧ-225-69	24. Бобышка прямая БМ-27x1,5-50	1	

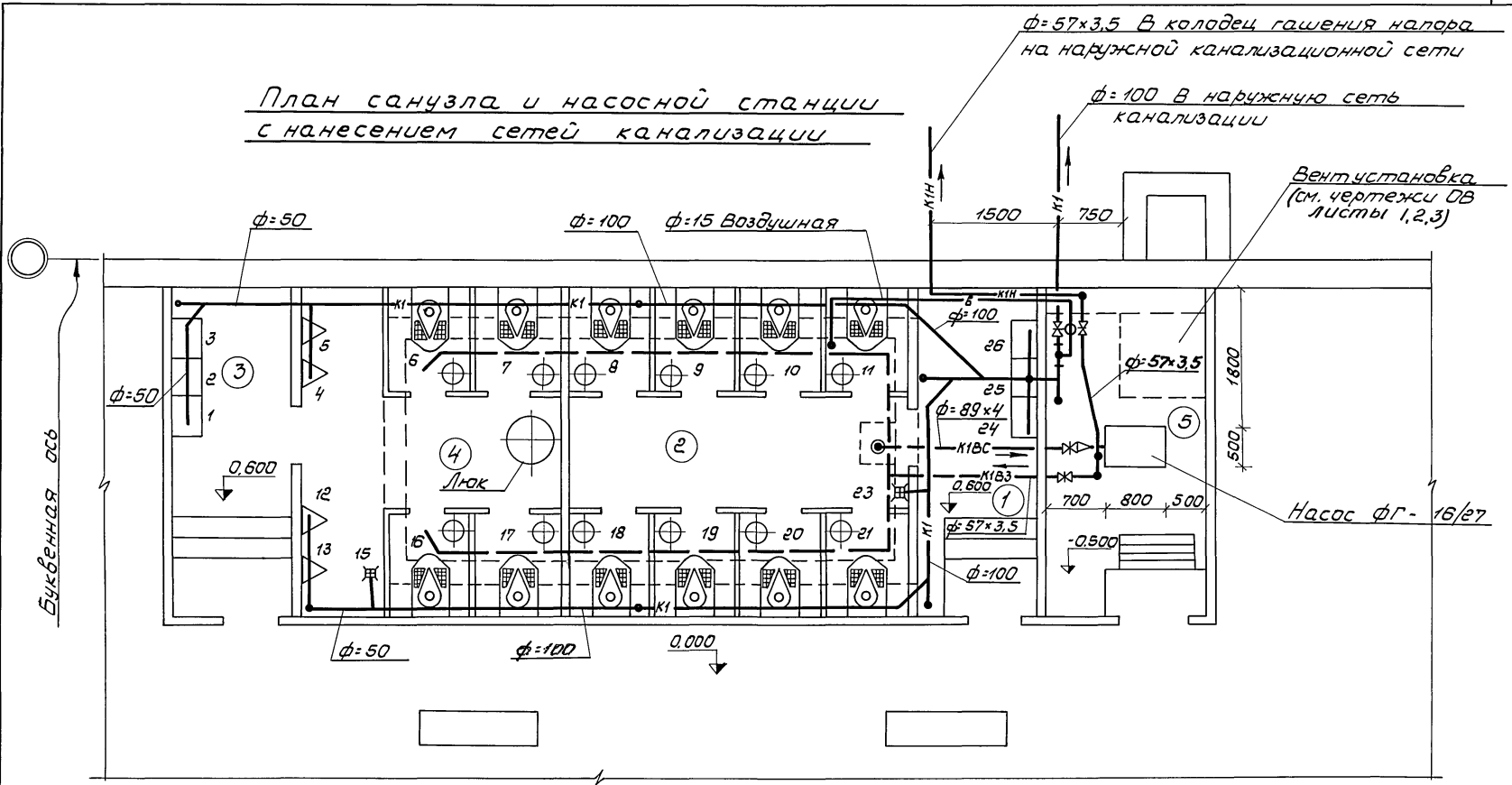
ТН 0-900-05 ВК			
Санитарные узлы убежищ гражданской обороны			
Изм./Лист	№ док.чт.	Подп.	Дата
Нач. отд.	Филиппов	В.И.	21.10
Ин. спец.	Усенков	В.И.	30.10
Рук. гр.	Савинов	В.И.	24.10
Проект.	Степанов	В.И.	26.10
Провер.	Степанов	В.И.	26.10
Санузел тип I для убежищ на 1200 чел			Лист 12
Спецификация на канализацию			В/ч 14262

16087-01

17

Изм. № 01 от 26.10.77

План санузла и насосной станции с нанесением сетей канализации



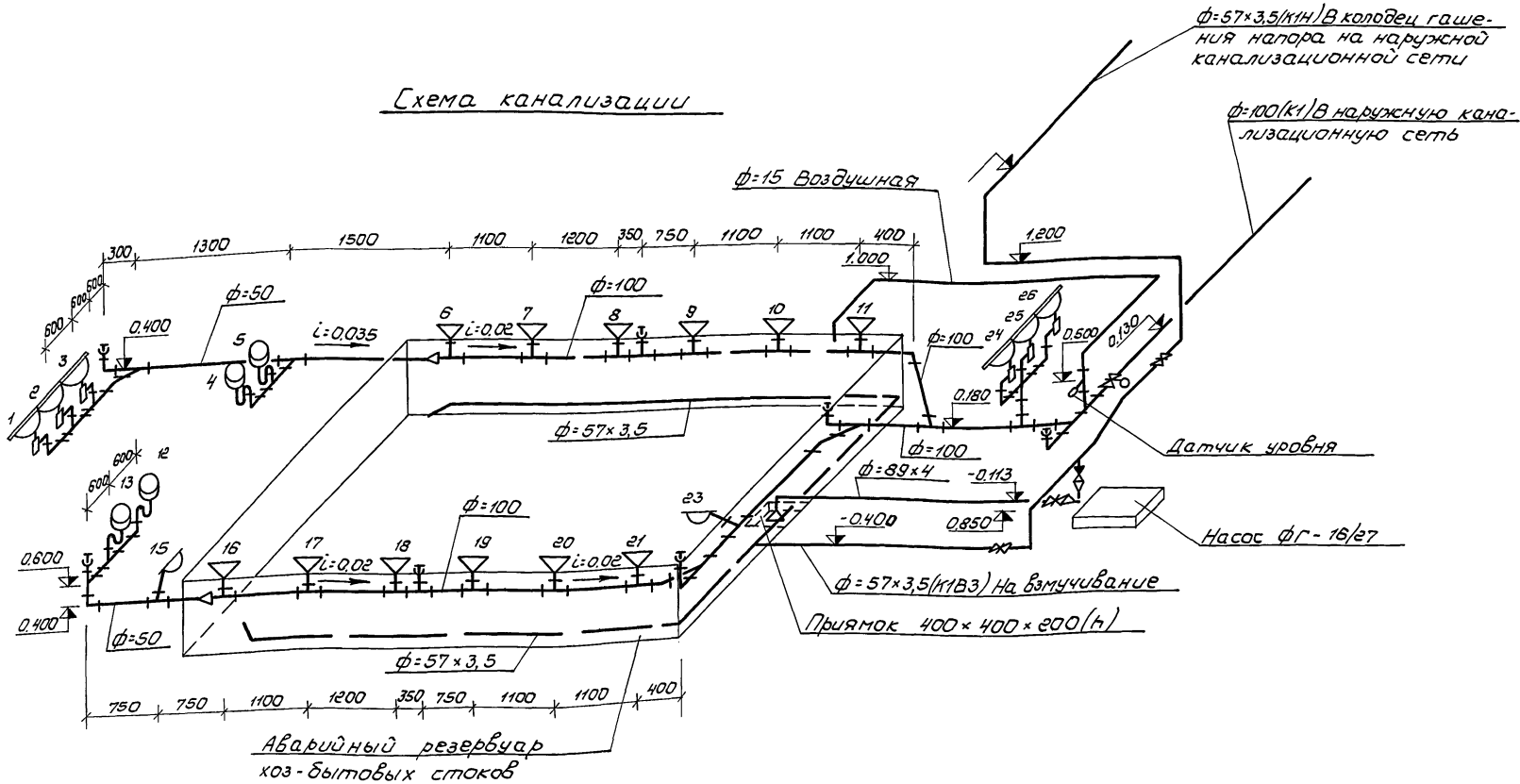
1901гв
 50гв
 Инв. № подл.
 Подпись и дата
 Шербаков
 Калинин
 27.10

Милобов проект 0-900-05 Альбом I

				ТП 0-900-05 ВК				
				Санитарные узлы убежищ гражданской обороны				
Изм.	Лист	№ докум.	Подпись	Дата	Санузел тип II для убежищ на 1200 чел.	Лит.	Лист	Листов
	ГИП	Филиппов	<i>[Signature]</i>	3.4				
	Нач. отд.	Усенков	<i>[Signature]</i>	31.10				
	Р.спец.	Старшинов	<i>[Signature]</i>	30.10				
	Р.к.г.р.	Степанов	<i>[Signature]</i>	26.10				
	Проект.	Свешников	<i>[Signature]</i>	26.10				
	Пробер.	Моисеев	<i>[Signature]</i>	30.10				
План с сетями канализации								
						В/4 14262		

Мушкетерский проект 0-900-05

Схема канализации



Аварийный резервуар
хоз-бытовых стоков

Изм. № 1 по зад. Промышл. и Водос.

				ТП 0-900-05 ВК		
				Санитарные узлы убежищ гражданской обороны		
Изм. Лист	№ докум.	Подп.	Дата	Лит.	Лист	Листов
ГМП	Филиппов	С	13.11			
Нач. отд.	Усенков	С	31.10		14	
Гл. спец.	Степанов	С	30.10			
Рук. гр.	Степанов	С	26.10			
Проект.	Усаченкова	С	26.10			
Провер.	Моисеев	С	30.10			
				Схема канализации		В/4 14262

Листом I

типовой проект 0-900-05

Изм. №, подп., подписавший и дата

Марка	Обозначение	Наименование	к-во	Примечание
	Канализация	самотечная		
	30 ч 906 бр	1. Задвижка чугунная φ = 100 с электро- приводом 87А008 электродвигателем АДЛ11 - 2 ф 2 N = 0,18 кВт	1	68 кг
	ТУ №23-66	2. Унитаз напольный керамический ангобированный	12	
	ГОСТ 14360-69	3. Умывальник прямоугольный без спинки	6	
	ГОСТ 14285-69	4. Сливной бачок высокораспола- гаемый	12	
	ГОСТ 755-72	5. Писсуар без цель- ноотлитого ке- рамического си- фона	4	
	ГОСТ 1811-73	6. Трап чугунный эмалированный Т-50	2	
	ГОСТ 12927-67	7. Фланцы плоские стальные привар- ные φ = 100 Ру - 10 кг/см ²	2	

Марка	Обозначение	Наименование	к-во	Примечание
	ГОСТ 6942.17-69	8. Тройник φ = 100	16	
	ГОСТ 6942.17-69	9. Тройник φ = 100 × 50	1	
	ГОСТ 6942.17-69	10. Тройник φ = 50	6	
	ГОСТ 6942.23-69	11. Тройник 60° φ = 100	3	
	ГОСТ 6942.23-69	12. Тройник 60° φ = 100 × 50	1	
	ГОСТ 6942.23-69	13. Тройник 60° φ = 50	1	
	ГОСТ 6942.24-69	14. Крест φ = 50	1	
	ГОСТ 6942.8-69	15. Колено φ = 100	3	
	ГОСТ 6942.8-69	16. Колено φ = 50	7	
	ГОСТ 6942.12-69	17. Отвод 135° φ = 100	3	
	ГОСТ 6942.12-69	18. Отвод 135° φ = 50	1	
	ГОСТ 6942.3-69	19. Трубы чугунные ка- нализационные φ = 100	25	м
	ГОСТ 6942.3-69	20. Трубы чугунные ка- нализационные φ = 50	10	м
	ГОСТ 3262-75	21. Трубы водогазопро- водные оцинкованные φ = 15	6	м
	ТУ - 25.0208.2049.77	22. Электрический ре- дуч - ЭПМ		
	3-й теплоприбор	тар. уровня комплектно		

ТН 0-900-05 ВК				Санитарные узлы убежищ гражданской обороны				
Изм.	Лист	№ докум.	Подпись	Дата	Санузел тип II для убежищ на 1200 чел.	Лит.	Лист	Листов
ГМП	Филиппов	15.6	15.6	15.6				
Нач. отд.	Усенков	15.6	15.6	15.6	Спецификация на ка- нализацию (начало)	В/4	14262	
Гл. спец.	Стариков	15.6	15.6	15.6				
Рук. гр.	Степанов	15.6	15.6	15.6				
Проект.	Савинков	15.6	15.6	15.6				
Проб.	Моисеев	15.6	15.6	15.6				

Младом I типовой проект 0-900-05

Марка	Обозначение	Наименование	к-во	Примечание
	г. Рязань	с одним датчиком		
		длиной 0,1м	1	
	ТКУ-225-69	вз. Бобышка прямая		
		БМ-27×1,5-50	1	
<u>Канализация напорная</u>				
	Рыбницкий насос-ный завод	1. Насос центробежный ФГ-16/27 с электродвигателем А02-32-2 N=4квт		
		n = 2900 об/мин	1	
	3146нж	2. Завдвижка клинов-бая фланцевая ф=80	1	
	3146нж	3. Завдвижка клинов-бая фланцевая ф=50	2	
	19416р	4. Клапан обратный поворотный фланце-вый ф=50	1	
	ГОСТ 17378-77	5. Переход К50×32 С80	1	
	ГОСТ 17378-77	6. Переход 380×40С×40	1	
	ГОСТ 17378-77	7. Переход К125×80С32	1	
	ГОСТ 12827-67	8. Фланцы плоские стальные приварные ф=80 Рч-10 кгс/см ²	2	
	ГОСТ 12827-67	9. Фланцы плоские стальные привар-ные ф=50 Рч-10 кгс/см ²	6	

Марка	Обозначение	Наименование	к-во	Примечание
	ГОСТ 12827-67	10. Фланцы плоские стальные при-варные ф=40 Рч-10 кгс/см ²	1	
	ГОСТ 12827-67	11. Фланцы плоские стальные привар-ные ф=32 Рч-10 кгс/см ²	1	
	ГОСТ 10704-76	12. Трубы электросвар-ные ф=89×4	5 м	
	ГОСТ 10704-76	13. Трубы электросвар-ные ф=57×3,5	20 м	

Ив. В. Павлов, Подпись и дата

				ТП 0-900-05 ВК		
				Санитарные узлы убежищ гражданской обороны		
Изм/Лист	№ докум.	Подп.	Дата	Санузел тип II для убежищ на 1200 чел.	Лист	Листов
ГМП	Филиппов	В.И.	28.10.77			
Нах. отд.	Усенков	В.И.	30.10.77	Спецификация на ка-нализацию (окончание)	16	В/4 14262
Гл. спец.	Старшинов	В.И.	30.10.77			
Рук. гр.	Степанов	В.И.	28.10.77			
Проект.	Савиных	В.И.	28.10.77			
Провер.	Моисев	В.И.	30.10.77			

16087-01

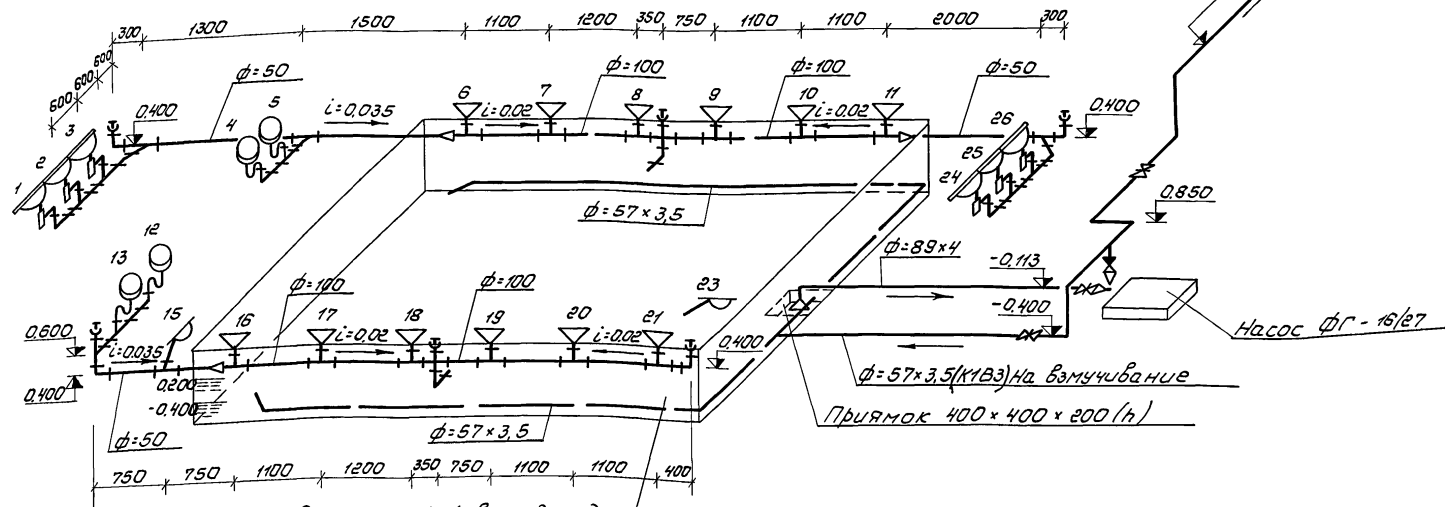
21

Листом 1

типовой проект 0-900-05

Схема канализации

$\phi=57 \times 3,5$ (К1Н) в колодец
гашения напора на
наружной канализацион-
ной сети



Совмещенный (аварийный и
приемный) резервуар
хоз. бытовых стоков.

				ТП 0-900-05 ВК		
				Санитарные узлы убежищ гражданской обороны		
Изм	Лист	№ докум.	Подп.	Дата	Санузел тип III для убежищ на 1200 чел.	Лит
		Филиппов		31.10		Лист
		Усенков		30.10		18
		Старшинов		30.10		Листов
		Степанов		30.10		
		Светицкая		30.10	Схема канализации	
		Моисеев		30.10		

16087-01

ВК 14262

Изм. №, подп., Подпись и дата.

Инвентарь

Типовой проект 0-900-05

Инв. № подл. Подпись и дата

Марка	Обозначение	Наименование	К-во	Примечание
		Канализация самотечная		
	ТУ №23-66	1. Унитаз напольный керамический англо-бированный	12	
	ГОСТ 14285-69	2. Сливной бачок высокораспологаемый	12	
	ГОСТ 14360-69	3. Умывальник прямоугольный без спинки	6	
	ГОСТ 755-72	4. Писсуар без цельнолитого керамического сифона	4	
	ГОСТ 1811-73	5. Трап чугунный эмалированный Т-50	2	
	ГОСТ 6942.17-69	6. Тройник $\phi=100$	12	
	ГОСТ 6942.17-69	7. Тройник $\phi=50$	9	
	ГОСТ 6942.24-69	8. Крест $\phi=100$	2	
	ГОСТ 6942.8-69	9. Колено $\phi=100$	3	
	ГОСТ 6942.8-69	10. Колено $\phi=50$	7	
	ГОСТ 6942.12-69	11. Отвод $135^\circ \phi=50$	2	
	ГОСТ 6942.3-69	12. Трубы чугунные канализационные $\phi=100$	15 м	
	ГОСТ 6942.3-69	13. Трубы чугунные канализационные $\phi=50$	10 м	

Марка	Обозначение	Наименование	К-во	Примечание
		Канализация напорная		
	Рыбницкий насосный завод	1. Насос центробежный фг-16/27 с электродвигателем А02-32-2	2	1-хранить на складе
	3146нж	2. Заблюдка клиновья фланцевая $\phi=80$	1	
	3146нж	3. Заблюдка клиновья фланцевая $\phi=50$	2	
	19416р	4. Клапан обратный поворотный фланцевый $\phi=50$	1	
	ГОСТ 17378-77	5. Переход $K50 \times 32 \text{ с } 80$	1	

ТП 0-900-05 ВК			
Санитарные узлы убежищ гражданской обороны			
Кол. листов	№ докум.	Подп.	Дата
ГМП	Филиппов	21.11	21.11
Нахотел	Усенков	21.10	21.10
Гл. спец.	Стариков	21.10	21.10
Рук. гр.	Степанов	21.10	21.10
Проект.	Свешников	21.10	21.10
Провер.	Моисеев	21.10	21.10
Санузел тип III для убежищ на 1200 чел.		Лист	Лист
		19	
Спецификация на канализацию (начало)		8/4 14262	

16087-01 24

Листам I

типовой проект 0-900-05

Марка	Обозначение	Наименование	№-во	Примечание
	ГОСТ 17378-77	6. Переход		
		380 × 40с 40	1	
	ГОСТ 17378-77	7. Переход		
		К125 × 80С32	1	
	ГОСТ 12827-67	8. Фланцы плоские		
		стальные приварные φ=80		
		Р _ч - 10 кгс/см ²	2	
	ГОСТ 12827-67	9. Фланцы плоские		
		стальные приварные φ=50		
		Р _ч - 10 кгс/см ²	6	
	ГОСТ 12827-67	10. Фланцы плоские		
		стальные приварные φ=40		
		Р _ч - 10 кгс/см ²	1	
	ГОСТ 12827-67	11. Фланцы плоские		
		стальные приварные φ=32		
		Р _ч - 10 кгс/см ²	1	
	ГОСТ 10704-76	12. Трубы электро-		
		сварные φ=89×4	5	м
	ГОСТ 10704-76	13. Трубы электро-		
		сварные φ=57×3,5	20	м
	ТУ-25.0208.2049.77	14. Электрический		
	ДРУ-ЭПМ	регулятор-сигна-		
	3-д теплоприбор	лизатор комплект-		
	г. Рязань	но с двумя дат-		

Марка	Обозначение	Наименование	№-во	Примечание
		чиками длиной		
		0,5м и 1,0м	1	
	ТКЧ-225-69	15. Бобышка прямая		
		БМ-27 × 1,5-50	2	

№№ листов, листов и здел.

ТН 0-900-05 ВК				Санитарные узлы убежищ гражданской обороны			
Изм. Лист	№ докум.	Подп.	Дата	Санузел тип III для убежищ на 1200 чел.	Лист	Лист	Листов
ГВП	Филиппов	И.И.	1970				
Нач. отд.	Усенков	И.И.	1970	Спецификация на канализацию (окончание)	В/ч 14262		
Ин. спец.	Славинков	И.И.	1970				
Рис. гр.	Степанов	С.С.	1970				
Проект.	Светликова	И.И.	1970				
Пробер.	Моисеев	И.И.	1970				

16087-01

25

Исполнитель: Шереметьев В.И. / Наименование: Севастополь

19 авг. 5 гтв.

19 авг. 5 гтв. / Подпись и дата.

Буквенная ось

План санузла и насосной станции с нанесением сетей канализации

$\phi=57 \times 3,5$ На взмучивание в приемный резервуар

$\phi=100$ От санприборов в приемный резервуар

$\phi=89 \times 4$ Всосывающая из приемного резервуара

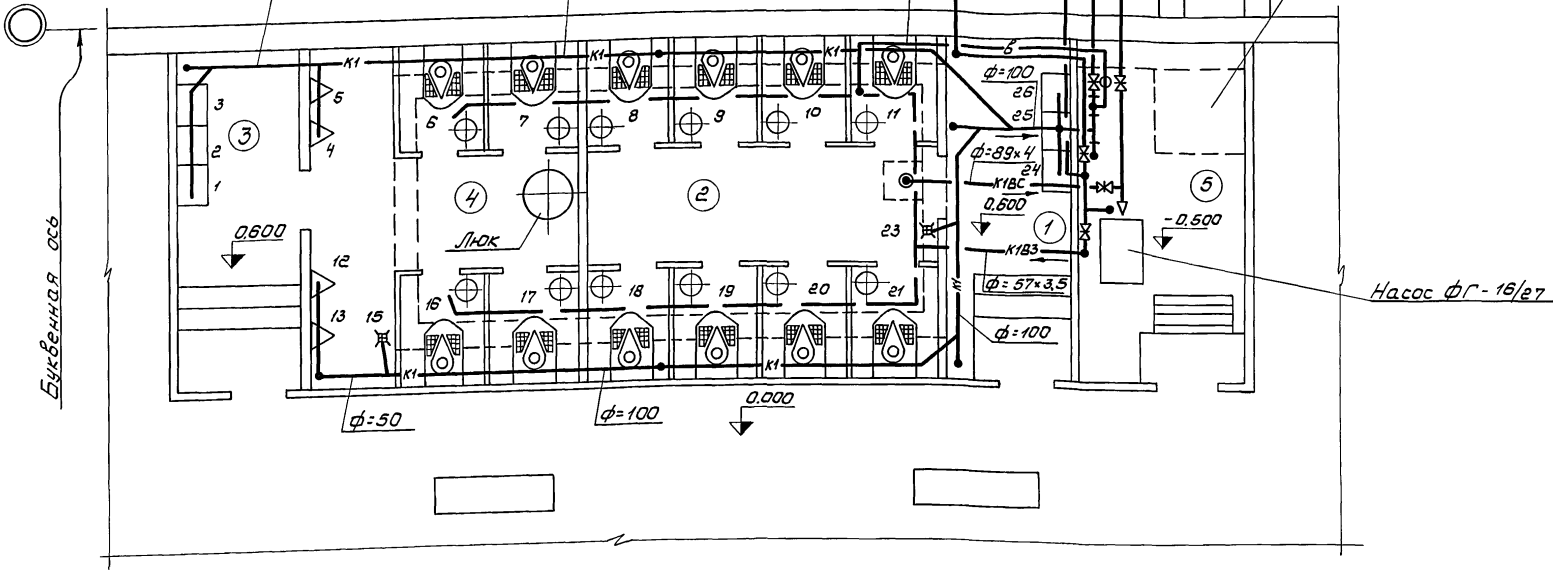
Вентиустановка (см. чертежи 0В листы 1,2,3)

$\phi=57 \times 3,5$ В колодец гашения напора на наружной канализационной сети
 $\phi=15$ Воздушная

$\phi=50$

$\phi=100$

$\phi=15$ Воздушная



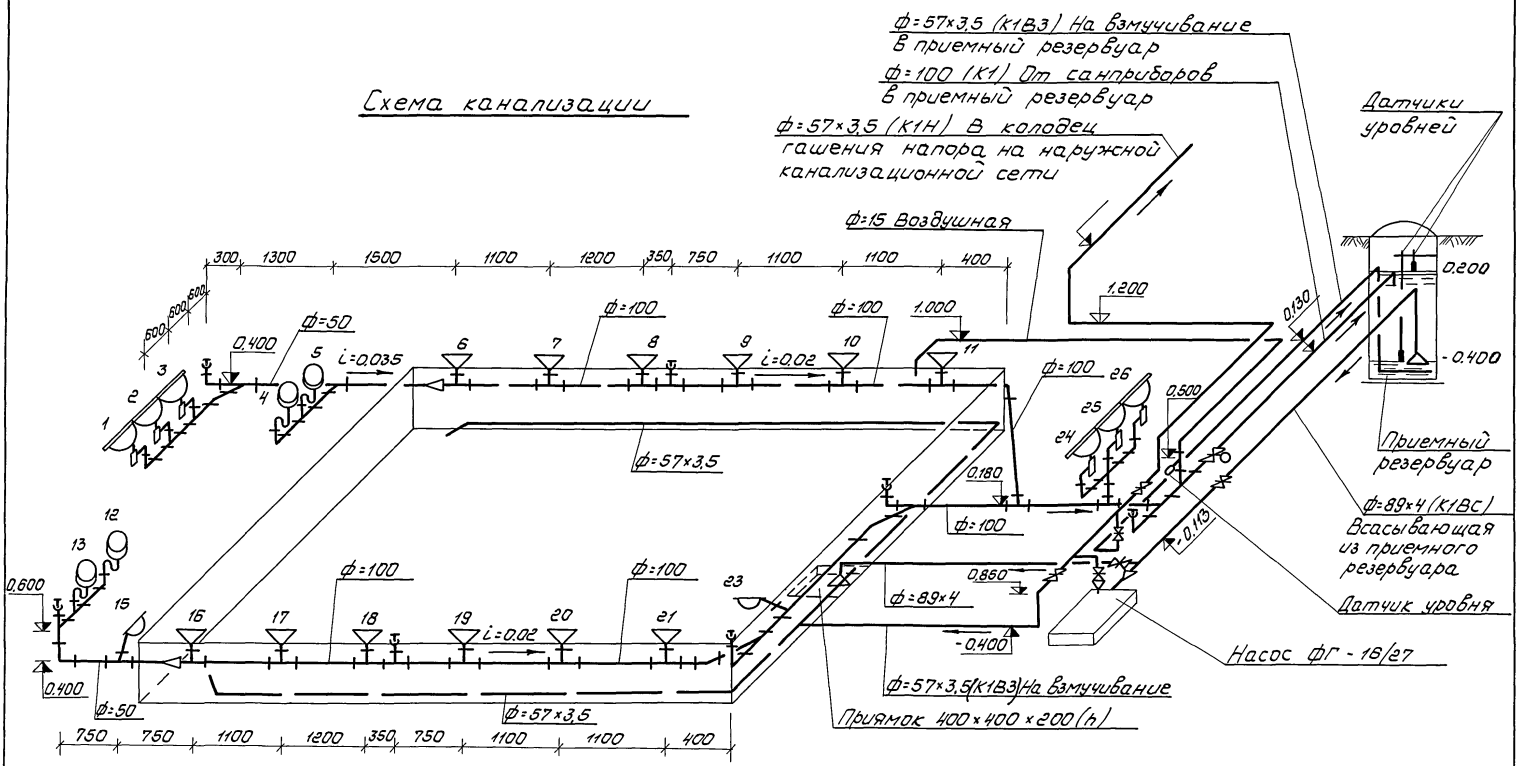
Насос $\phi Г-16/27$

				ТП 0-900-05 ВК			
				Санитарные узлы убежищ гражданской обороны			
Изм/лист	№ док-м.	Подп.	Дата	Санузел тип IV для убежищ на 1200 чел.	Лит.	Лист	Листов
Г.И.П.	Филиппов		13.10		21	21	21
Нач. отд.	Усенков		31.12				
Пл. спец.	Старшинов		31.10				
Рис. гр.	Степанов		28.10	План с сетями канализации			
Проект.	Свишников		26.10				
К.Пробер	Милосев		30.10	В/ч 14262			

16087-01 26

Милый проект 0-900-05 Альбом I

Схема канализации



φ=57x3.5 (К1В3) На взмучивание
в приемный резервуар
φ=100 (К1) От санприборов
в приемный резервуар

φ=57x3.5 (К1Н) В колодец
гашения напора на наружной
канализационной сети

Датчики
уровней

Приемный
резервуар

φ=89x4 (К1ВС)
Всасывающая
из приемного
резервуара

Датчик уровня

Насос ФГ-18/27

φ=57x3.5 (К1В3) На взмучивание
Прямоик 400x400x200 (н)

Инв. № пров. Подпись и дата

				ТП 0-900-05 ВК			
				Санитарные узлы убежищ гражданской обороны			
Изм. №	№ расч.	Подп.	Дата	Санузел тип Ю для убежищ на 1200 чел.	Лит	Лист	Листов
						22	
				Схема канализации		В/ч №262	

Типовой проект 0-900-05 Альбом I

Марка	Обозначение	Наименование	К-во	Примечание
	<u>Канализация</u>	<u>самотечная</u>		
	30ч 9066р	1. Задвижка чугунная φ=100 с электро- приводом 87А008 электродвигателем АОЛН-ЭФЭ N=0,18 кВт	1	68кг
	ТУ N23-66	2. Унитаз напольный керамический анго- бированный	12	
	ГОСТ 14360-69	3. Умывальник прямо- угольный без спинки	6	
	ГОСТ 755-72	4. Писсуар без цельно- отлитого керами- ческого сифона	4	
	ГОСТ 14285-69	5. Сливной бачок вы- сокорасполагаемый	12	
	ГОСТ 1811-73	6. Трап чугунный эмалированный Т-50	4	
	ГОСТ 12827-67	7. Фланцы плоские стальные привар- ные φ=100 Рч-10 кгс/см ²	2	
	ГОСТ 6942.17-69	8. Тройник φ=100	16	
	ГОСТ 6942.17-69	9. Тройник φ=100×50	1	
	ГОСТ 6942.17-69	10. Тройник φ=50	6	
	ГОСТ 6942.23-69	11. Тройник 60° φ=100	3	
	ГОСТ 6942.23-69	12. Тройник 60° φ=100×50	1	
	ГОСТ 6942.23-69	13. Тройник 60° φ=50	1	
	ГОСТ 6942.24-69	14. Крест φ=50	1	

Марка	Обозначение	Наименование	К-во	Примечание
	ГОСТ 6942.8-69	15. Колена φ=100	3	
	ГОСТ 6942.8-69	16. Колена φ=50	7	
	ГОСТ 6942.12-69	17. Отвод 135° φ=100	3	
	ГОСТ 6942.12-69	18. Отвод 135° φ=50	1	
	ГОСТ 6942.3-69	19. Трубы чугунные канализацион- ные φ=100	25 м	
	ГОСТ 6942.3-69	20. Трубы чугунные канализационные φ=50	10 м	
	ГОСТ 3262-75	21. Трубы водогазо- проводные оцинко- ванные φ=15	6 м	
	ТУ - 25, 0208, 2049, 77	22. Электрический ДРУ - ЭПМ регулятор-сигнали- затор уровня		
	г. Рязань	комплектно с од- ним датчиком длиной 0,1 м	1	

Ив. № по в. Подпись и дата.

				ТП 0-900-05 ВК		
				Санитарные узлы убежищ гражданской обороны		
Изм.	Лист	№ докум.	Подп.	Дата	Санузел тип IV для убежищ на 1200 чел.	Лист 23 Листов
ГМП	Филиппов	22.10	21.10			
Нач. отд.	Усенков	22.10	22.10		Спецификация на ка- нализацию (начало)	В/4 14262
Сл. спец.	Старшинов	22.10	22.10			
Проект.	Свешников	22.10	22.10			
Провер.	Моисеев	22.10	22.10			

16087-01 28

Альбом I

Тиловой проект 0-900-05

Марка	Обозначение	Наименование	к-во	Примечание
	ТКЧ-225-69	вз. Бобышка прямая БМ-27x1,5-50	1	
<u>Канализация напорная</u>				
	Рыбницкий насос-ный завод	1. Насос центробежный ФГ-16/27 с электродвигателем А02-32-2 N=4квт n=2900 об/мин	2	1-хр-нить на складе
	314БНЖ	2. Задвижка клиновья фланцевая ф=80	2	
	314БНЖ	3. Задвижка клиновья фланцевая ф=50	3	
	1941Бр	4. Клапан обратный поворотный фланцевый ф=50	1	
	ГОСТ 17378-77	5. Переход К50x32С80	1	
	ГОСТ 17378-77	6. Переход 390x40С40	1	
	ГОСТ 17378-77	7. Переход К125x80С32	1	
	ГОСТ 12827-67	8. Фланцы плоские стальные приварные ф=80 Ру=10кгс/см ²	4	
	ГОСТ 12827-67	9. Фланцы плоские стальные приварные ф=50 Ру=10 кгс/см ²	8	

Марка	Обозначение	Наименование	к-во	Примечание
	ГОСТ 12827-67	10. Фланцы плоские стальные приварные ф=40 Ру=10кгс/см ²	1	
	ГОСТ 12827-67	11. Фланцы плоские стальные приварные ф=32 Ру=10кгс/см ²	1	
	ГОСТ 10704-76	12. Трубы электросварные ф=89x4	15 м	
	ГОСТ 10704-76	13. Трубы электросварные ф=57x3,5	35 м	
	ТУ-25.0208.2049.77 ДРУ-ЭПМ	14. Электрический регулятор-сигнализатор уровня г. Рязань		комплектно с двумя датчиками длиной 1,5м и 2,0м
	ТКЧ-225-69	15. Бобышка прямая БМ-27x1,5-50	2	

Имя, И.П. Подпись и дата

ТП 0-900-05 ВК			
Санитарные узлы убежищ гражданской обороны			
Изм. Лист	№ док. чм.	Подп.	Дата
Исполн.	Исполн.	Исполн.	Исполн.
Нач. отд.	Усенков	Исполн.	Исполн.
Гл. спец.	Старшинов	Исполн.	Исполн.
Рук. гр.	Степанов	Исполн.	Исполн.
Проект.	Степанов	Исполн.	Исполн.
Проверь	Мусеев	Исполн.	Исполн.
Санузел тип IV для убежищ на 1000 чел.			Лит. Лист Листов
Спецификация на канализацию (окончание)			24
			В/ч 14262

Лист 1

типовой проект 0-900-05

Ведомость чертежей основного комплекта

Лист	Формат	Наименование	Примечание
1	12Г	Общие данные. Ведомость чертежей основного комплекта. Ведомость основных комплектов. Пояснительная записка	стр. 30
2	12Г	План, разрез I-I, схема системы В-1	стр. 31
3	12Г	Спецификация	стр. 32

Пояснение к проекту.

Для обеспечения вентиляции санузлов убежищ ГО применяются блоки местной вытяжки типа БВВ111, разработанные в/ч 14262, состоящие из центробежного электровентилятора, герметичного клапана, клапана обратного действия.

Для данного убежища (удаление воздуха осуществляется с помощью электровентилятора). Количество удаляемого из санузла воздуха определяется из расчета 30 м³/час на одно очко и 2,5 м³/час на один писсуар. Воздуховоды и фасонные части к ним выполняются согласно требованиям СНиП III-28-75.

Оборудование и воздуховоды окрашиваются после монтажа за 1 раз масляной краской под цвет помещения. Лючки для замера параметров воздуха выполняются до окраски воздуховодов.

Ведомость основных комплектов

Обозначение	Наименование	Примечание
-АР	Архитектурно-строительные решения	Альбом I
-ВК	Водопровод и канализация	Альбом I
-ОВ	Вентиляция	Альбом I
-ТМ	Нестандартизованное оборудование (крышка в сборе)	Альбом II

Типовые проектные решения разработаны в соответствии с действующими нормами и правилами.

Гл. инженер проекта *И. Филиппов*

					ТП 0-900-05 08		
					Санитарные узлы убежищ гражданской обороны		
Изм.	Лист	№ докум.	Подп.	Дата	Вентиляция санузлов убежищ ГО	Лист	Листов
Исх. № 2	1	Дорогушкин	И.Ф.	30.10		1	3
					Общие данные, ведомость чертежей основного комплекта, ведомость основных комплектов, пояснительная записка.		
					в/ч 14262		

Шаб. № 1 табл. Подп. и Дата

Типовой проект 0-900-05 Альбом I

Марка	Обозначение	Наименование	Кол.	Примеч.
		1. Блок местной вы-		Т-142,150,21
B1	Механический завод №136 МО	тяжки БВВ1/1	1	260
	ГОСТ 19904-74	2. Двигок метал-лический 100×200	5	
	ГОСТ 12184-66	3. Сетка металли-ческая (94 10×10)	5	
		100×150 φ200	1	
BВ2,5	Альбом серии 2.494-8	4. Гибкая вставка к центробежному вентилятору Ц4-70 №2,5 φ250	1	2,43
	ГОСТ 10704-76	5. Труба стальная электросварная φ219×6	1,6	п.м
	ГОСТ 19904-74	6. Воздуховод из стали толщиной 0,5мм		
		φ100	2,5	м ²
		φ200	7,5	м ²

Марка	Обозначение	Наименование	Кол.	Примеч.
	ГОСТ 10503-71	7. Краска мас-ляная	6	кг
		Масса указана одного изделия		

Инв. № подл. Подп. и дата.

ТН 0-900-05 08					
Санитарные узлы убежищ гражданской обороны					
Изм. Лист	№ докум.	Подп.	Дата	Лит.	Лист
ГИП Филиппов	3110	31.10.76	31.10.76		
Нах. отд. Удмуртский	3110	31.10.76	31.10.76		
Гл. спец. Дроздин	3110	31.10.76	31.10.76		
Инж. пр. Зубарева	3110	31.10.76	31.10.76		
Проект. Андреев	3110	31.10.76	31.10.76		
Провер. Маличенко	3110	31.10.76	31.10.76		
Вентиляция санузлов убежищ ГО вместимостью 1000 человек				3	
Спецификация				В/4 14262	

16087-01

(32)

Спр. Илл.