

Альбом III

проект

Титуловый

Цифровой, Подпись и дата, Сканирование

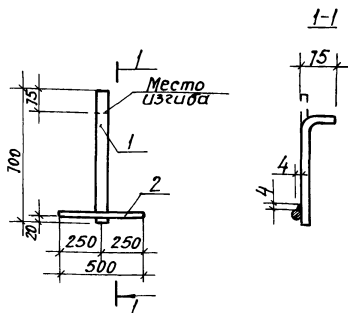
Обозначение	Наименование	Стр.
ДС	Содержание альбома (начало)	2
ДС	Содержание альбома (окончание)	3
АРЦ. 0100	Изделие соединительное МД1	4
АРЦ. 0200	Изделие соединительное МД2	4
АРЦ. 0300	Изделие соединительное МД3	5
АРЦ. 0400	Изделия соединительные МД4... МД5	6
АРЦ. 0400СБ	Изделия соединительные МД4... МД5	
	Сборочный чертеж	7
АРЦ. 0500	Решетка для ног МД7	8
КЖЦ. 40	Документ описания	9
КЖЦ. 010000	Лоток ЛТ2	10
КЖЦ. 020000	Лоток ЛТ3	11
КЖЦ. 03000000	Перемычка ПР1	12
КЖЦ. 03000000	Каркас пространственный КР1	13
КЖЦ. 03000000	Каркас плоский КР1	13
КЖЦ. 040000	Колонна (К1... К3)	14
КЖЦ. 050000	Колонна К4	15
КЖЦ. 060000	Колонна (К5, К6)	16
КЖЦ. 070000	Колонна К7	17
КЖЦ. 080000	Колонна К8	18

Обозначение	Наименование	Стр.
КЖЦ. 090000	Колонна (К9, К10)	19
КЖЦ. 100000	Колонна К11	20
КЖЦ. 110000	Колонна К12	21
КЖЦ. 120000	Колонна К13	22
КЖЦ. 130000	Колонна К14	23
КЖЦ. 140000	Колонна К15	24
КЖЦ. 150000	Колонна К16	25
КЖЦ. 160000	Колонна К17	26
КЖЦ. 170000	Колонна (К18, К19, К20)	27
КЖЦ. 180000	Колонна (К23, К24)	28
КЖЦ. 190000	Колонна (К25, К26)	29
КЖЦ. 200000	Колонна К27	30
КЖЦ. 210000	Колонна К28	31
КЖЦ. 220000	Колонна (К30, К31)	32
КЖЦ. 230000	Колонна (К32, К33)	33
КЖЦ. 240000	Колонна К34	34
КЖЦ. 250000	Колонна К35	35

				Приказ							
Ц.Н.В.Н	Т.К.В.	Л.П.	1987								
И.К.О.П.Т.	Т.К.В.	Л.П.	1987								
И.К.О.П.Т.	Ц.Е.Л.И.Н.О.В.	Л.П.	1987								
				т.п. 813-2-45.87							
				ДС							
				Содержание альбома							
				<table border="1"> <tr> <td>Страниц</td> <td>Лист</td> <td>Листов</td> </tr> <tr> <td>РП</td> <td>1</td> <td>2</td> </tr> </table>		Страниц	Лист	Листов	РП	1	2
Страниц	Лист	Листов									
РП	1	2									
				ГИПРОНИСЛЬПРОМ							
				в.Орел							

Альбом №

Типовой проект



Формат	Зона	Поз.	Обозначение	Наименование	Кол.	Примечание
				<u>Детали</u>		
А4	1		АРЦ. 0101	Полоса - 4x40-6 ГОСТ 103-76 Ст 3 Сп ГОСТ 535-79 r = 700	1	0,88 кг
А4	2		АРЦ. 0102	Л-Г-12 ГОСТ 5781-82, r = 500	1	0,44 кг

Покрытие эмаль ПФ-133 серая ГОСТ 926-82.
Грунт ГФ-021 ГОСТ 25129-82

Привязан

Ичв. №

Н. контр. Ткач	22.7.87
Л. спец. Репало	22.7.87
Л. контр. Тимошенко	22.7.87
Р.к сек. Колесников	22.7.87
Р.к гр. Сачков	22.7.87
Арх. Шарпета	22.7.87
Пров. Журавлева	22.7.87

т.п. 813-2-45.87 АРЦ. 0100

Изделие соединительное
МД1

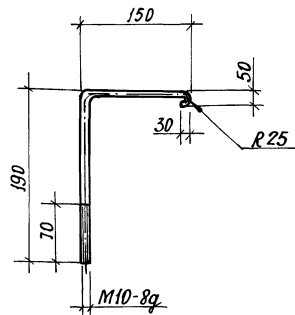
Стадия	Масса	Масштаб
РП	1,32	1:10

Лист	Листов	1
------	--------	---

ГИПРОНИСЕЛЬПРОМ
г. Орел

Копировал: Иванова

Формат А4



Покрытие - эмаль ПФ-133 серая ГОСТ 926-82 и; 4/Г-А
Грунт ГФ-021 ГОСТ 25129-82

Ичв. №

Формат	Зона	Поз.	Обозначение	Наименование	Кол.	Примечание
				<u>Детали</u>		
				Полоса - 4x40-6 ГОСТ 103-76 Ст 3 Сп ГОСТ 535-79 r = 700	1	0,88 кг
				Л-Г-12 ГОСТ 5781-82, r = 500	1	0,44 кг

Привязан

Ичв. №

Н. контр. Ткач	22.7.87
Л. спец. Репало	22.7.87
Л. контр. Тимошенко	22.7.87
Р.к сек. Колесников	22.7.87
Р.к гр. Сачков	22.7.87
Арх. Шарпета	22.7.87

т.п. 813-2-45.87 АРЦ. 0200

Изделие соединительное
МД2

Стадия	Масса	Масштаб
РП	0,20	1:5

Лист	Листов	1
------	--------	---

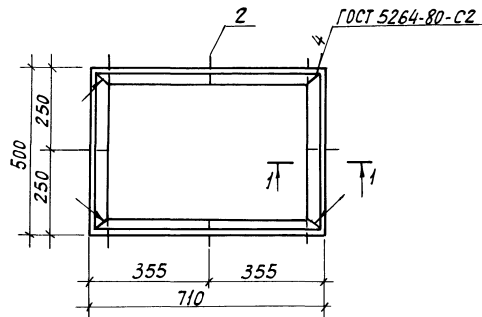
ГИПРОНИСЕЛЬПРОМ
г. Орел

Копировал: Иванова

Формат А4

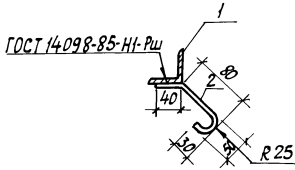
Льбом II

Титовой проект



Формат	Шкала	Поз.	Обозначение	Наименование	Кол.	Примечание
				<u>Детали</u>		
Б4	1		АРЛ.0301	Узелок 50x50x5-Б ГОСТ 8519-88 Ст 3СП ГОСТ 535-79 P=2420	1	9,12 кг
Б4	2		АРЛ.0302	Я-Т-6 ГОСТ 5781-82 P=200	6	0,044 кг

1-1
M1:5



Покрyтие - эмаль ПФ-133 серая ГОСТ 926-82 в, ч/1-Л
Грунт ГФ-021 ГОСТ 25129-82

Н.контр	Ткач		21.781	т.п. 813-2-45.97 АРЛ.0300	Стальная	Масса	Масштаб
И.спец	Репало		21.781		РЛ	9,47	1:10
И.конст	Лимошенко		21.781		Изделие соединительное МДЗ		
Проект	Колесников		21.781				
Рис.гр	Сачков		21.781	Лист Листов 1			
Арх.	Шкарета		21.781				
Пров.	Журавлева		21.781	ГИПРОНИСЕЛЬПРОМ г. Орел			
Привязан							
И.чв.не							

22698-03 6

Копировал: Иванова

Формат А3

ИЗДАНИЕ ПОДЛИННИКОВ И КОПИЙ НЕ ПОДАВАЮТ

Альбом III

Типовой проект

Формат	Зона	Поз.	Обозначение	Наименование	Кол.	Примечание
				<u>Документация</u>		
А4			АРН.0400 СБ	Сборочный чертёж		
				<u>Детали</u>		
Б4	1		АРН.0401	А-I-БГОСТ5781-82, L=200	8	0,044к2
			<u>Переменные данные</u>	<u>для исполнений</u>		
				<u>АРН.0400</u>		
				<u>Детали</u>		
Б4	2		АРН.0402	Уголок 63*63*5-БГОСТ8509-86 Ст3сп ГОСТ 535-79 L=1381	2	6,64к2
Б4	3		АРН.0403	Уголок 63*63*5-БГОСТ8509-86 Ст3сп ГОСТ 535-79 L=631	2	3,04к2
				<u>АРН.0400-01</u>		
				<u>Детали</u>		
Б4	2		АРН.0402-01	Уголок 50*50*4-БГОСТ8509-86 Ст3сп ГОСТ 535-79 L=1100	4	4,15к2

Привязан

И.в.в. N

т.п. 813-2-45.87 АРН.0400

Изделие соединительное МД4÷МД6

Стация	Лист	Листов
РП	1	2
ГИПРОНИСЕЛЬПРОМ		
г.Орел		

И.в.в. и подл. Подпись и дата. Взам. инв.в.

И.контр	Ткач	27.7.87
И.спец	Репало	27.7.87
И.контр	Тимошенко	27.7.87
Рук. сект	Колесников	27.7.87
Рук. гр	Сачков	27.7.87
Инж.	Шкарета	27.7.87
Проб.	Израилевич	27.7.87

Копировал Перелыгина

Формат А4

Формат	Зона	Поз.	Обозначение	Наименование	Кол.	Примечание
				<u>АРН.0400-02</u>		
				<u>Детали</u>		
Б4	2		АРН.0402-02	Уголок 50*50*4-БГОСТ8509-86 Ст3сп ГОСТ 535-79 L=2820	2	8,37к2
Б4	3		АРН.0403-02	Уголок 50*50*4-БГОСТ8509-86 Ст3сп ГОСТ 535-79 L=834	2	3,14к2

И.в.в. и подл. Подпись и дата. Взам. инв.в.

Привязан

И.в.в. N

т.п. 813-2-45.87 АРН.0400

Лист
2

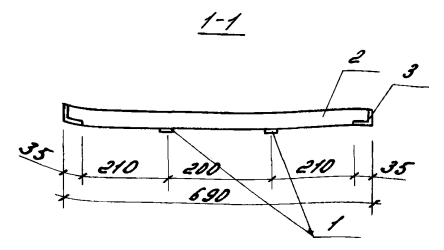
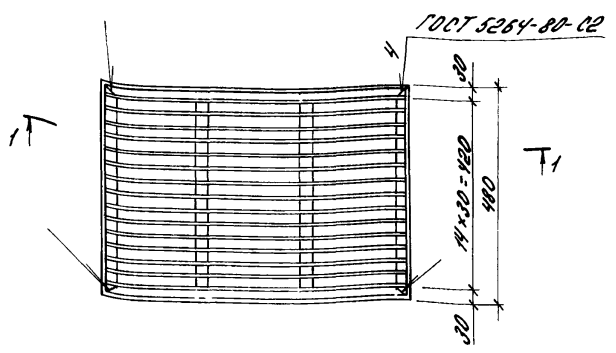
Копировал Перелыгина

Формат А4

22698-03 7

Автом II

Технический проект



Формат	Зона	Пов.	Обозначение	Наименование	Кол.	Примечание
				<u>Детали</u>		
Б4	1		APU 0501	Лист 4x40-5 ГОСТ 103-76 ст 301 ГОСТ 333-79 P=440	2	0,52
Б4	2		APU 0502	Лист 4x40-5 ГОСТ 103-76 ст 301 ГОСТ 333-79 P=680	15	0,85
Б4	3		APU 0503	Уголок 35x35x4-5 ГОСТ 8509-85 ст 301 ГОСТ 333-79 P=2340	1	5,05

Покровитель-эмаль ПФ-133 серая ГОСТ 926-82 III; 4/1-А
 Грунт ПФ-021 ГОСТ 25129-82
 Сварка необозначенных швов по ГОСТ 5264-80 тип Т1
 катет - 4мм.

См. № подл. Подпись и дата. Взам. инв. №

Привязан	И.КОНТА	Т.Кач	19.87	Т.р. 813-2-45.87	APU 0500	Листов	Масштаб
	И.КОНТА	Репано	19.87			РП	1:10
	И.КОНТА	Колышченко	19.87	Решетка для ног МАТ		Листов	Масштаб
	Рук.гр.	Сачков	19.87			Листов	Масштаб
	Арх.	Шкарлота	19.87				
	Пров.	Израильева	19.87				
Изм.№							

Копировал Варич 22638-03 9 Формат А3

Альбом III

Типовой проект

Сиваева, Подпись и дата. Изд. № 49

1. Знак А на балках и колоннах нанести несмываемой краской.

2. Закладные детали железобетонных изделий (колонн, балок, плит покрытия и стеновых панелей) на глубину 50 мм. от поверхности железобетонного изделия должны быть покрыты слоем цинка толщиной 0.12 мм. (способом металлизации) согласно требованиям СНиП 2-03.11-85.

3. Для колонн К1... К19, К23... К31 принять марку бетона по водонепроницаемости W4, с водоцементным отношением не более 0.55.

4. Материал стеновых панелей по сериям 1.832.1-9 и 1.832.1-10 керамзитобетон объемной плотностью 1000 кг/м³.

5. Марка стали для изготовления закладных изделий Вст 3 кл 2 по ГОСТ 380-71. Класс стали С38/23, а монтажных петель - Вст 3 кл 2 или Вст 3 кл 2 ГОСТ 380-71 класса А I.

6. Марка легкого бетона по морозостойкости для изготовления стеновых панелей по сериям 1.832.1-9 и 1.832.1-10 - F25.

7. Марка тяжелого бетона по морозостойкости для изготовления стеновых панелей по шифру 1481, вып. 1 - F75.

8. Марка бетона по морозостойкости для плит П1... П4, F75 марка бетона по водонепроницаемости W4.

Привязан	И. контр.	Ткач	02.01.87	т.п. 813-2-45.87	КЖЦ.ДО		
	И. спец. отв.	Репало	02.01.87				
	И. контр.	Илющенко	02.01.87	Документ описания	Старая	Лист	Листов
	Рук. сект.	Колесников	02.01.87		рп		
	Рук. ер.	Карпенкова	02.01.87		ГИПРОНИСЕЛЬПРОМ	с. Орел	
	Ст. инж.	Салгенин	02.01.87				
И.в. №	Проб.	Шепетников	02.01.87				

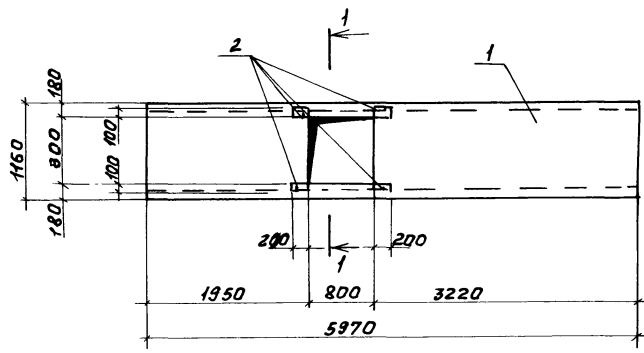
22698-03 10

Копировал Иванова

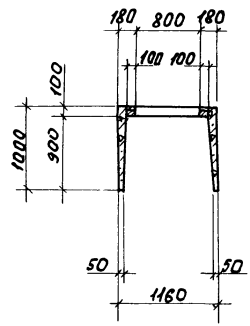
Формат А3

Альбом III

Типовой проект



1-1



Формат	Зона	Поз.	Обозначение	Наименование	Кол.	Примечание
				<u>Сборочные единицы</u>		
		1	3.006.1-2/82.1-1-08.0	Лоток 18-5-А	1	
		2	1.400-15.81.120-17	Изделие закладное МНП-В	4	

ведомость расхода стали на дополнительные закладные изделия, кг

Марка элемента	Изделия закладные						Общий расход
	Арматура класса А-III			Прокат марки ВстЗкп2			
	ГОСТ 5781-82			ГОСТ 19903-74			
18-5-А	φ8		Итого	δ=6	δ=8	Итого	5,68
	0,48		0,48	3,6	1,6	5,2	5,68

1. Лоток 18-5-А отличается от лотка 18-5 по серии 3.006.1-2/82, вып 1-1 наличием дополнительных закладных деталей и отверстием.
2. сетку в месте отверстия вырезать по месту

Служба тех. надзора и связи. Взам.ин.в.э.

Н.КОНТР. Ткач	Репало	Т.п. 813-2-45.87	КНИ.01 0000
К.КОМЕТ. Тимошенко			
Р.ж.свкт. Колесникова			
Р.ж.чр. Карпенкова			
Инж. Белкин			
Пров. Шепельникова			
Привязан		Лоток ЛТ2	Стадия Масса Масштаб
			РП 3,84т 1:50
			Лист Листов 1
			ГИПРОНИСЕЛЬПРОМ
			г.Орел

22698-03 11

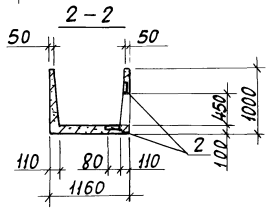
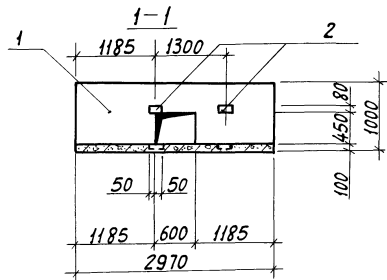
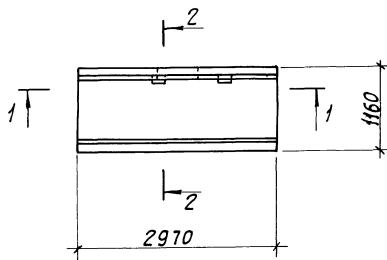
Копировал Фомушкина

Формат А3

Альбом №

Титульный проект

Имя, фамилия, должность и дата выдачи альбома №



Участок	Зона	Поз.	Обозначение	Наименование	Кол.	Примечание
				Сборочные единицы		
		1	3.006.1-2/82.1-1-08.0	Лоток Л8-5-Б	1	
		2	3.006.1-2/82.1-3-12.0-1	Изделие закладное М5	4	0,8 кг.

Ведомость расхода стали на дополнительные закладные изделия, кг.

Марка элемента	Изделия закладные						Общий расход
	Арматура класса		Прокат марки		Итого	Итого	
	А - III		Вст 3 кп 2				
	ГОСТ 5781-82		ГОСТ 19903-74		Итого	Итого	
Л8-5-Б	1,6		1,6	1,6			1,6

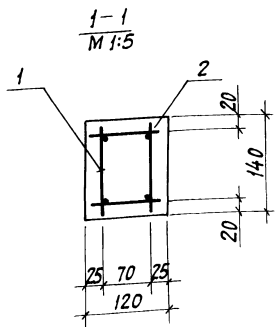
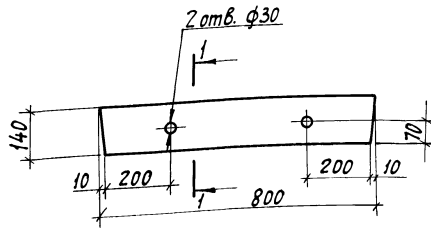
Лоток Л8-5-Б отличается от лотка Л8-5 по серии 3.006.1-2/82, вып. 1-1 наличием закладных деталей, отверстия и длиной. Сетку в месте отверстия вырезать по месту.

И.контр. Ткач	2028.8	т.л. 813-2-45.87	КЖИ. 020000		
И.спец.т. Репало	21.181				
И.констр. Шмошенико	11.0181	Лоток ЛТЗ	Стадия	Масса	Масштаб
И.проект. Колесникова	11.0181		рп	1,88т	1:50
И.уч. зр. Карпенкова	13.0181		Лист		Листов 1
И.исп. Белкин	14.0181		ГИПРОНИСЕЛЬПРОМ		
И.проб. Щетельникова	15.0181	г. Орел			

Привязан							
Имя №							

22698-03 12

Льбом III
Тилобой проект



Перемычка ПР1 может быть выполнена в опалубке перемычки 2 ПБ 17-2 по серии 1.038.1-1, Вып. 1 (2шт.)

Иванова

Привязан					
Изн. №					

Колонт. зона	Поз.	Обозначение	Наименование	Кол.	Примечание
			Документация		
		1.038.1-1.1 000000 то	Техническое описание		
			Сборочные единицы		
А3	1	КЖИ.03010000	Каркас пространственный КР1		
			Материалы		
	2		Бетон класса В 15		0,013м ³

Ведомость расхода стали на элемент, кг

Марка элемента	Изделия арматурные						Общий расход
	Арматура класса						
	А-III			Врч			
	ГОСТ 5781-82			ТУ 14-4-1336-85			
ПР1	Ф10		Уго-го	Ф5		Уго-го	2,72
	1,92		1,92	0,80		0,80	

И.контр. Ткач	И.специ. Репало	И.кач. Тимошенко	И.рук. сект. Колесников	И.рук. гр. Карленкова	И.инж. Белкин	И.проб. Шелетыхина	т.л. 813-2-45.87	КЖИ.03000000	
Перемычка ПР1							Стадия	Масса	Масштаб
							РП	32,8	1:10
							Лист	Листов 1	
							ГИПРОНИСЕЛЬПРОМ г. Орел		

22698-03 13

Копирова: Иванова

Формат А3

Лыбом Ш

Типовой проект

Рис.1

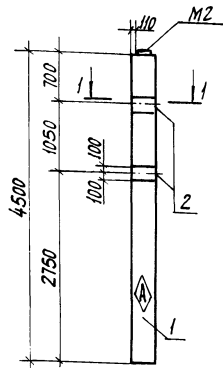


Рис.2
М1:20
Остальное см. рис. 1

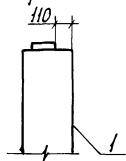
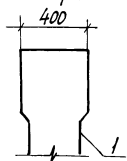


Рис.3
М1:20
Остальное см. рис. 1



1-1
М1:20



3 для фиксации поз.2 привязать к арматуре каркаса
Рабочая арматура колонны.

Обозначение	Марка	Рис.	Масса, кг.
- КЖС.040000	К1	1	1030
- 01	К2	2	1030
- 02	К3	3	1050

Формат	Зона	Лист	Обозначение	Наименование	Колна испр.			Примечание
					-	01	02	
				Документация				
			КЖС Д0	Документ описания				
			1.400-Б/76, вып.1	Унифицированные закладные детали сборных железобетонных конструкций зданий промышленных предприятий Сборочные единицы				
		1	1.823.1-2.1.100-15	Колонна 1К45.3-2-А	1	-	-	
		1	1.823.1-2.1.100-15	Колонна 1К45.3-2-Б	-	1	-	
		1	1.823.1-2.1.200-12	Колонна 2К45.3-2-А	-	-	1	
		2	1.400-Б/76, вып.1, лист 54	Изделие закладное М1-12	2	2	2	
				Детали				
Б4		3	КЖС.040001	А-Ш-6 ГОСТ 5781-82, ρ=280	4	4	4	0,06кг

Ведомость расхода стали на дополнительные закладные изделия, кг

Марка элемента	Изделия закладные						Общий расход
	Арматура класса		Прокат марки		всего	расход	
	А-Ш		Вст 3КП2				
	ГОСТ 5781-82		ГОСТ 19903-74				
φ6	φ12	Итого	φ=10	Итого			
1К45.3-2-А							
2К45.3-2-А	0,24	2,8	3,04	9,2		9,2	12,24
1К45.3-2-Б							

Иванов Ш
Подпись проекта
ВЗРОМ.ИВАН.ИВ

Привязан

Инд. №

И.контр. Ткач	Возраст	т.п. 813-2-45.87	КЖС.040000		
И.спец.оп. Репало	23.08.48				
И.констр. Тимошенко	23.08.48	Колонна (К1...К3)	Сталь	Масса	Масштаб
Р.ж.сект. Колесников	23.08.48		РП	ст.табл.	1:50
Р.ж.гр. Карпенкова	23.08.48		Лист	Листов	1
Ст.техн. Михеева	23.08.48		ГИПРОНИСЕЛПРОМ		
Проб. Шестепининова	23.08.48	г. Орел			

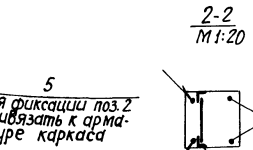
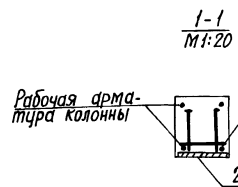
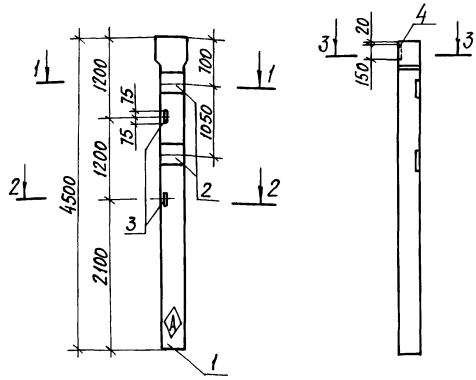
22698-03 15

Копировал: Иванов

Формат А3

Альбом III

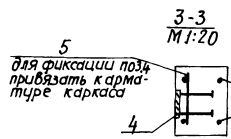
Типовой проект



Рабочая арматура колонны

5 для фиксации поз. 2 привязать к арматуре каркаса

Рабочая арматура колонны



5 для фиксации поз. 2 привязать к арматуре каркаса

Рабочая арматура колонны

ГОСТ 14098-85-НП-Рш

Привязан				
Шк. №				

Ярмат	Зона	Поз.	Обозначение	Наименование	Кол.	Примечание
				Документация		
13			КЖИ. Д.0 1.400-6/76. Вып.1	Документ описания Унифицированные закладные детали сборных железобетонных конструкций зданий промышленных предприятий Сборочные единицы		
1			1.823.1-2.1 200-12	Колонна 2К45.3-2-Б	1	
2			1.400-6/76, Вып.1, лист 54	Изделие закладное М1-12	2	
3			1.400-6/76, Вып.1, лист 54	Изделие закладное М1-13	2	
4			1.400-6/76, Вып.1, лист 96	Изделие закладное М6-1	1	
64	5		КЖИ. 050001	А-III-6 ГОСТ 5781-82 С-280	6	0,06 кг

Ведомость расхода стали на дополнительные закладные изделия, кг

Марка элемента	Изделия закладные							Общий расход		
	Арматура класса			Прокат марки						
	А-III			Вст 3 кп 2						
	ГОСТ 5781-82			ГОСТ 8509-86		ГОСТ 19903-14			всего	
Ф6	Ф10	Ф12	Утого 16х5	Утого 10	Утого 10	Утого				
2К45.3-2-Б	0,36	0,4	3,2	3,96	3,0	3,0	9,2	9,2	16,16	16,16

Н. контр.	Укач	Возвр	7.л. 813-2-45.87	КЖИ. 050000
Гл. инж.	Резадо	В.В.И.		
Ин. констр.	Имашенко	В.В.И.		Итого
Рук. сект.	Колесников	В.В.И.		Масса
Рук. ер.	Карпенкова	В.В.И.		Масштаб
Ст. техн.	Михеева	В.В.И.		РП
Проб.	Жульникова	В.В.И.		1,05Т
				М1:50
				Лист
				Листов 1
				ГИПРОНСЕЛЬПРОМ
				г. Орел

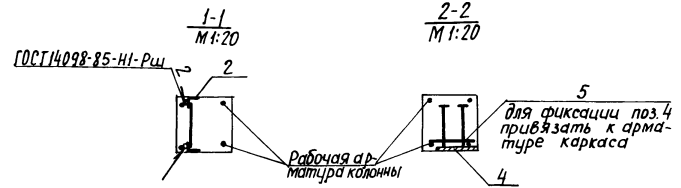
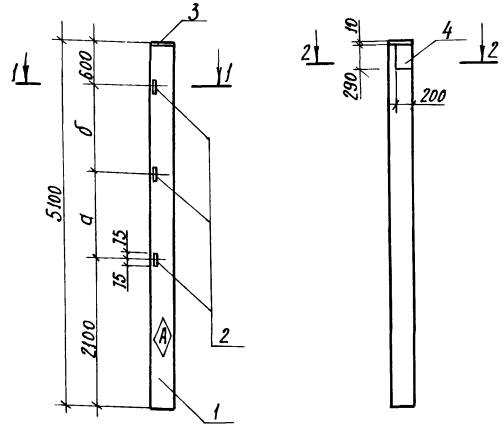
22698-03 16

Копировал: Уванова

Формат А3

Шиб. №1001. Изданы и дата. В.В.И. 1985. №2

Титульный проект Альбом II



Обозначение	Марка	а, мм	б, мм
КЭЖС. 06 0000	К5	1200	1200
-01	К6	1800	600

Закладную деталь М2 из колонны исключить.

Привязан

Инв. №					
--------	--	--	--	--	--

Вид материала	Зона	Поз.	Обозначение	Наименование	Кол-во исп.		Примечание
					-	01	
				<u>Документация</u>			
			КЭЖС. 06	Документ описания			
			1.400-6/176, вып. 1	Унифицированные закладные детали сборных железобетонных конструкций зданий промышленных предприятий			
				Сборочные единицы			
		1	1.823.1-2.1 100-21	Колонна 1К51.3-1-А	1	-	
		1	1.823.1-2.1 100-21	Колонна 1К51.3-1-Б	-	1	
		2	1.400-6/176, вып. 1, лист 54	Изделие закладное М1-Б	3	3	
		3	1.400-6/176, вып. 1, лист 60	Изделие закладное М2-А	1	1	
		4	1.400-6/176, вып. 1, лист 53	Изделие закладное М1-Б	1	1	
				<u>Детали</u>			
		5	КЭЖС. 06 0001	А-III-6 ГОСТ 5781-82 L=280	2	2	0,06 кг

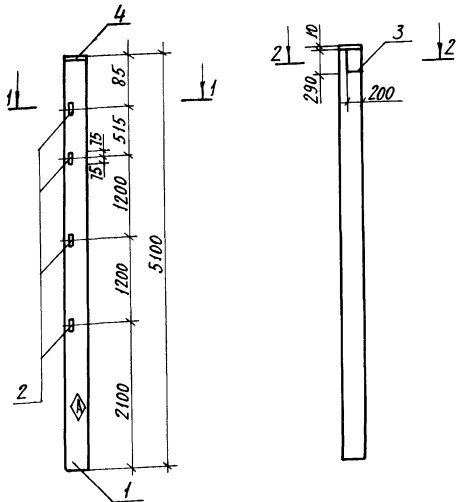
Ведомость расхода стали на дополнительные закладные изделия, кг

Марка элемента	Изделия закладные								Общий расход	
	Арматура класса				Прокат марки					
	А-III				Вст 3 кл 2					
	ГОСТ 5781-82				ГОСТ 5781-82 ГОСТ 19903-74					
	Ф6	Ф12	Ф14	Ф16	Уголок	Л 63x5	Уголок δ=10	Уголок	Всего	
1К51.3-1-А	0,12	0,6	1,3	2,5	4,52	4,5	4,5	12,0	12,0	21,02
1К51.3-1-Б										21,02

И.контр. Кач	И.спец. Репало	С.контр. Шмошенко	Р.рук. Колесников	С.рук. Корсенова	С.техн. Михеева	Пров. Шепетьников	20.02.82	20.02.82	20.02.82	20.02.82	20.02.82	20.02.82	20.02.82
т. п. 813-2-45.87							КЭЖС. 060000						
Колонна (К5, К6)							Сталь	Масса	Масштаб				
							РП	1,15т	1:50				
							ГИПРОНИСЕЛЬПРОМ г. Орел						

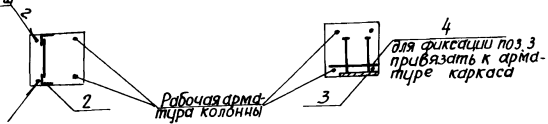
22698-03 17.

Исполн. проект



ГОСТ 14098-85-И1-Рш
1-1
М1:20

2-2
М1:20



Закладную деталь Н2 из колонны исключить

Привязан

Ишв. №									
--------	--	--	--	--	--	--	--	--	--

Формат	Зона	Лист	Обозначение	Наименование	Кол.	Примечание
				<u>Документация</u>		
ИЗ			КЖС. Д.0	Документ описания		
			1.400-6/76, Вып.1	Унифицированные закладные детали сборных железобетонных конструкций зданий промышленных предприятий		
				<u>Сборочные единицы</u>		
		1	1.823.1-2.1 100-21	Колонна К51.3-1-В	1	
		2	1.400-6/76, Вып.1 лист 54	Изделие закладное М1-13	4	
		3	1.400-6/76, Вып.1 лист 53	Изделие закладное М1-11-3	1	
		4	1.400-6/76, Вып.1 лист 60	Изделие закладное М2-14	1	
				<u>Детали</u>		
Б4			КЖС. 070001	А-III-6 ГОСТ 5781-82 В-280	2	0,06 кг

Ведомость расхода стали на дополнительные закладные изделия, кг

Марка элемента	Изделия закладные								Всего	Общий расход		
	Арматура класса				Прокат марки							
	А-III				Вст. 3кп2							
	ГОСТ 5781-82				ГОСТ 19903-74 ГОСТ 8509-86							
К51.3-1-В	Ф6	Ф12	Ф14	Ф16	Штока δ=10	Штока δ=10	Штока δ=10	Штока δ=10	6,00	6,00	2272	2272
	0,8	1,3	2,5	4,72	12,0	12,0	6,00	6,00				

Ишв. №	Ткач	Возвз	7.л. 813-2-45.87	КЖС. 070000
Ишв. №	Репало	Возвз		
Ишв. №	Тимошенко	Возвз		
Ишв. №	Руксект Колесников	Возвз		
Ишв. №	Рук.ср. Карпенкова	Возвз		
Ишв. №	Иштена Михеева	Возвз		
Ишв. №	Проб. Щепельников	Возвз		

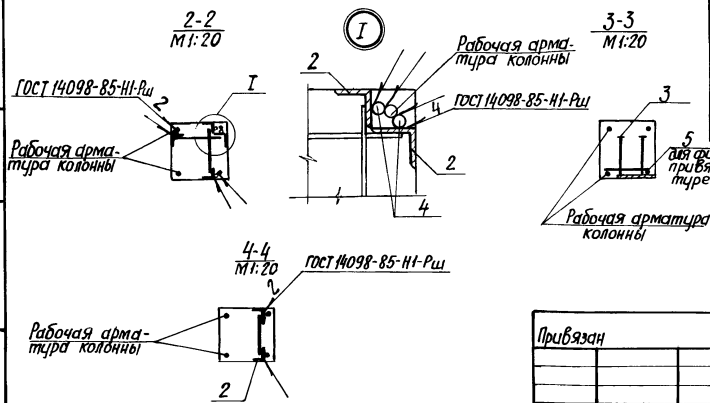
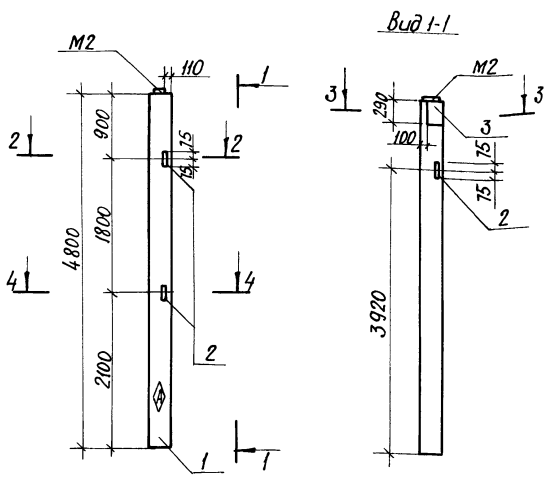
Колонна К7	Этадия	Масса	Масштаб
	РП	1,15т	М1:50
	Лист	Листов 1	
ГИПРОНИСЕЛЬПРОМ			
г. Орел			

22698-03 18

Копиробал: Иванова

Формат А3

Л. Иванов III
Итоговой проект



Вариант	Зона	Поз.	Обозначение	Наименование	Кол.	Примечание
				<u>Документация</u>		
A3			КЖС Д.О 1400-6/16. Вып.1	Документ описания Унифицированные закладные детали сбор- ных железобетонных конструкций зданий промышленных пред- приятий.		
				<u>Сборочные единицы</u>		
	1	1,823.1-2.1 100-19	Колонна К48.3-2-Я	1		
	2	1.400-6/16, Вып.1 лист 54	Изделие закладное М1-13	3		
	3	1.400-6/16, Вып.1 лист 53	Изделие закладное М1-11-3	1		
			<u>Детали</u>			
B4	4	КЖС. 080001	Л-III-16 ГОСТ 5781-82, L=150	4	0,24 кг	
B4	5	КЖС. 080002	Л-III-6 ГОСТ 5781-82, L=280	2	0,06 кг	

Ведомость расхода стали на дополнительные закладные изделия, кг

Марка элемента	Изделия закладные										Всего	Общий расход
	Арматура класса					Прокат марки						
	Л-III					Вст 3 кп 2						
	ГОСТ 5781-82					ГОСТ 8509-86		ГОСТ 19903-74				
	φ16	φ6	φ12	φ14	Итого	Л63x3	Итого	δ=10	Итого			
К48.3-2-Я	0,96	0,12	0,6	1,3	4,06	4,5	4,5	5,4	5,4	13,96	13,96	

И.контр. Ткач	Л.спецот. Репало	Л.контр. Тимошенко	Рук.сект. Колесников	Рук.гр. Карпенкова	Ст.т. Мухомова	Проб. Щетининых	7.п. 813-2-45.87	КЖС. 080000	Стадия	Масса	Масштаб
							Колонна К8	РП	1,08Т	1:50	
								Лист	Листов 1		
								ГИПРОНИСЕЛЬПРОМ г.Орел			

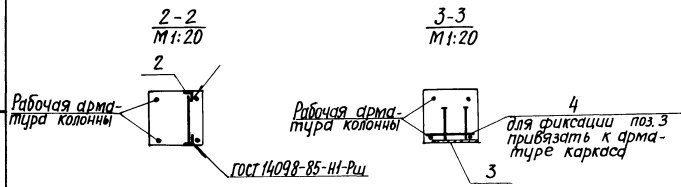
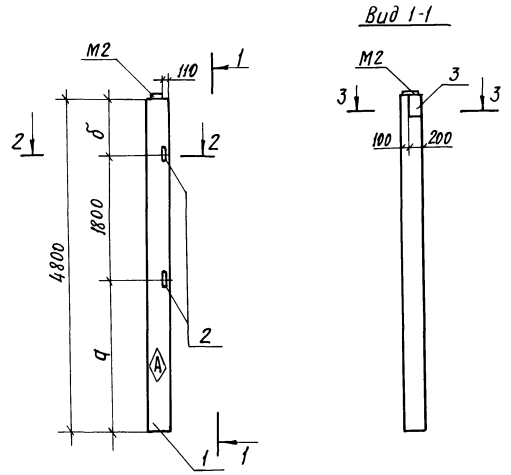
Прибылан			
Цив. №			

22698-03 19

Копировал: Иванов

Формат А4

Львов пр-кт
Типовой проект



Формат Зона	Пос.	Обозначение	Наименование	Кол. на исп.		Примечание
				-	01	
			Документация			
А3		КЖЦ. Д.0 1400-6/16, вып. 1	Документ описания Унифицированные закладные детали сборных железобетонных конструкций зданий про- мышленных предприятий Сборные единицы			
	1	1.823.1-2.1 100-19	Колонна 1К48.3-2-Б	1	-	
	1	1.823.1-2.1 100-19	Колонна 1К48.3-2-В	-	1	
	2	1400-6/16, вып. 1 лист 54	Изделие закладное М1-13	2	2	
	3	1400-6/16, вып. 1 лист 53	Изделие закладное М1-113	1	1	
			Детали			
Б4	4	КЖЦ. 090001	Я-III-6 ГОСТ 5781-82, Е-280	2	2	0,06 кг

Ведомость расхода стали на дополнительные закладные изделия, кг

Марка элемента	Изделия закладные									Общий расход	
	Арматура класса					Прокат марки					
	Я-III					Вст 3 кл 2					
	ГОСТ 5781-82					ГОСТ 19903-74		ГОСТ 8509-88			Всего
Ф6	Ф12	Ф14	Итого	Ф=10	Итого	Л3х5	Итого				
1К48.3-2	0,12	0,40	1,3	1,82	5,4		5,4	3,0	3,0	10,22	10,22
1К48.3-2											

Обозначение	Марка	а, мм	б, мм
КЖЦ. 090000	К9	2200	800
-01	К10	2300	700

Привязан				

И. контр.	Указ	Выполн.	Провер.	Дата	КЖЦ. 090000
И. констр.	Репало	И. констр.	И. констр.	т. л. 813-2-45.87	
И. констр.	Ильищенко	И. констр.	И. констр.		
И. констр.	Колесников	И. констр.	И. констр.		
И. констр.	Корленкова	И. констр.	И. констр.		
И. констр.	Мухеева	И. констр.	И. констр.		
И. констр.	Шелестников	И. констр.	И. констр.		

Колонна (К9, К10)	Стадия	Масса	Масштаб
	РП	1,08 т	М1:50
	Лист	Листов 1	

ГПРОННСЕЛЬПРОМ
г. Орел

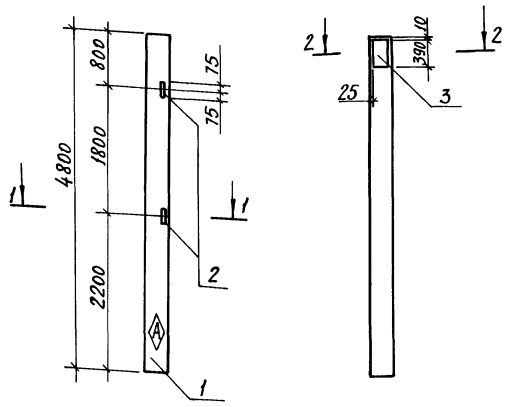
22698-03 20

Копировал Иванова

Формат А3

Л.А.Бом 17

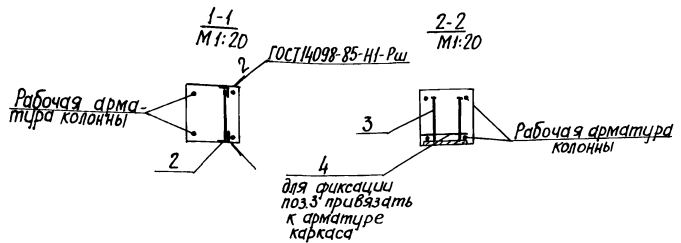
Типовой проект



Формат	Зона	Поз.	Обозначение	Наименование	Кол.	Примечание
				<u>Документация</u>		
A3			КЖС. Д0	Документ описания		
			1.400-6/76, Вып. 1	Унифицированные		
				закладные детали		
				сборных железобетонных		
				конструкций зданий		
				промышленных пред-		
				приятий.		
				Сборочные единицы.		
		1	1.823. 1-2. 1 100-19	Колонна К48.3-2	1	
		2	1.400-6/76, Вып. 1, лист 54	Изделие закладное М1-13	2	
		3	1.400-6/76, Вып. 1, лист 43	Изделие закладное М1-4-3	1	
				<u>Детали</u>		
Б4	4		КЖС. 100001	Л-III-6 ГОСТ 5781-82, 8-280	2	0,06 кг

Ведомость расхода стали на дополнительные закладные изделия, кг

Марка элемента	Изделия закладные						Общий расход			
	Арматура класса		Прокат марки		Итого	Итого				
	А-III		Вст 3 КП2							
	ГОСТ 5781-82	ГОСТ 19903-74	ГОСТ 8509-86	Всего						
Фб	Ф12	Итого	δ=8	δ=10	Итого	Итого				
К48.3-2	0,12	1,8	1,92	1,0	7,7	8,7	3,0	3,0	13,62	13,62



Закладную деталь М2 из колонны исключить

И.контр. Ткач	2-2	11.02.82	т.п. 813-2-45.87	КЖС. 100000		
И.спец. Релало	11.02.82					
И.констр. Умрищенко	11.02.82					
Рук. сект. Колесников	11.02.82					
Рук. гр. Карпенкова	11.02.82					
Отп. тех. Михеева	11.02.82					
Проб. Шелестинский	11.02.82					
Привязан			Колонна К11	Сталь	Масса	Масса б
				РП	1,08 т	М1-50
				Лист	Листов 1	
Лист №				ГЦПРОИСПЕЛЬПРОМ		
				г.орел		

22698-03 21

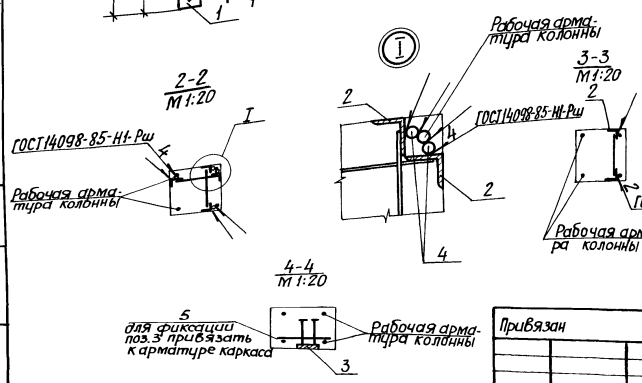
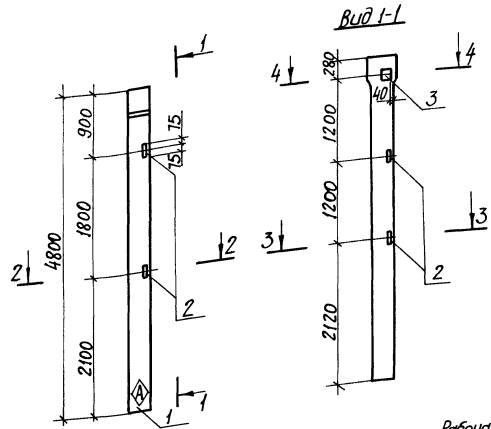
Копировал: Иванова

Формат А3

Л.А.Бом 17

Листовой III

Типовой проект



Вид	Элемент	Поз.	Обозначение	Наименование	Кол.	Примечание
Документация						
ИЗ			КЖСЛ Д.0 1.4.00-6/76, вып.1	Документ описания Унифицированные закладные детали сборных железобетонных конструкций зданий промышленных предприятий Сборочные единицы.		
	1		1.823.1-2.1 2000-15	Колонна 2К48,3-2-Я	1	
	2		1.4.00-6/76, вып.1 лист 54	Изделие закладное И-13	4	
	3		1.4.00-6/76, вып.1, лист 96	Изделие закладное ИБ-1	1	
Детали						
ВЧ	4		КЖСЛ 110001	Я-III-16 ГОСТ 5781-82 С-150	4	0,24 кг
ВЧ	5		КЖСЛ 110002	Я-III-6 ГОСТ 5781-82 С-280	2	0,06 кг.

Ведомость расхода стали на дополнительные закладные изделия, кг.

Марка элемента	Изделия закладные												Общий расход		
	Арматура класса						Прокат марки								
	Я-III						Ст 3кп 2								
2К48.3-2-Я	ГОСТ 5781-82						ГОСТ 19903-74						ГОСТ 8509-86		Всего
	φ6	φ10	φ12	φ16	Утолщ	δ=6	δ=8	Утолщ	163x5	Утолщ					
	0,12	0,4	0,8	0,96	2,28	0,3	1,4	1,7	60			60	9,98	9,98	

И.контр.	Ткач	Возраст
И.специст	Репало	И.в.п.п.
И.констр.	Колесниченко	И.в.п.п.
И.рук.смет.	Колесников	И.в.п.п.
И.рук.ер.	Корпачева	И.в.п.п.
И.сп.тех.	Мухомова	И.в.п.п.
И.проект.	Мухомова	И.в.п.п.

7.п. 813-2-45.87	КЖСЛ 110000
Колонна К12	Стандарт Масса Массово
	РП 1,10Т М1:50
	Лист Листов 1
	ГИПРОНИСЛЬПРОМ г.Орел

Привязан
Циф. №

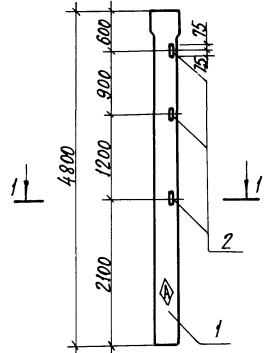
22698-03 22

Копировал: Иванова

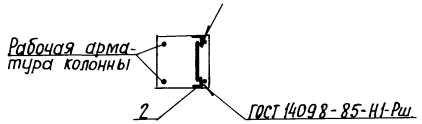
Формат А3

Листов 22

Типовой проект



1-1
M 1:20



Кол.	Примечание	Наименование	Обозначение	Зона	Поз.	Примечание
		<u>Документация</u>				
13		Документ описания	КЖИ Д0			
		Унифицированные закладные детали сборных железобетонных конструкций зданий промышленных предприятий.	1.400-Б/76, вып.1			
		Сборочные единицы				
1		Колонна 2К48.3-2-Б	1.823.1-2.1 200-15			
2		Изделие закладное М-13	1.400-Б/76, вып.1, лист 54			

Ведомость расхода стали на дополнительные закладные изделия, кг

Марка элемента	Изделия закладные						всего	Общий расход
	Арматура класса			Прокат марки				
	А-III			Вст 3 Кп2				
	ГОСТ 5781-82			ГОСТ 8509-86				
	φ12		Итого	163*5		Итого		
2К48.3-2	0,6		0,6	4,5		4,5	5,1	

Н.контр. Ткач	Рис. 262	г. л. 813-2-45.87	КЖИ. 120000		
Л.контр. Репало	23.01.87				
Л.контр. Тимошенко	23.02.87				
Р.к.сект. Колесников	23.02.87				
Р.к.г.р. Карпенкова	24.02.87				
Ст.тех. Михеева	24.02.87	Колонна К 13	Стадия	Масш	Масштаб
Пров. Щелетяшников	24.02.87		РП	1:10г	М 1:50
			Лист	Листов 1	
Привязан			ГИПРОНИСЕЛЬПРОМ		
Инв. №			г. Орел		

22698-03 23

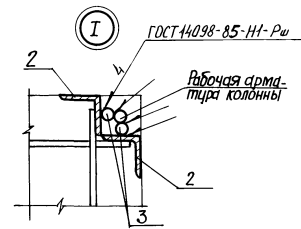
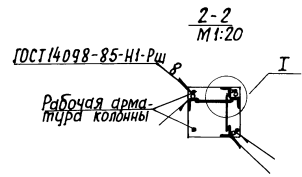
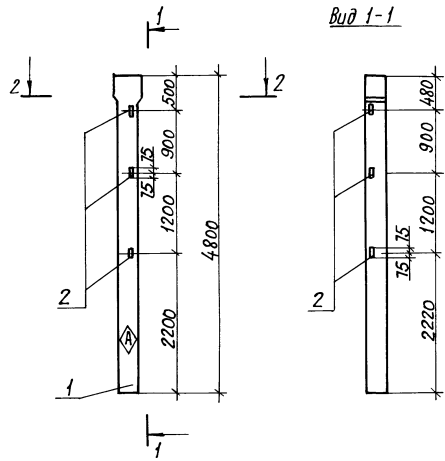
Копировал: Циванова

Формат А3

И.В. № 10901. Подпись и дата. Фамилия. №

Льбом III

Типовой проект



№ ряда	Зона	пос.	Обозначение	Наименование	Кол.	Примечание
				Документация		
А3			КЖЦ Д0 1400-6/16, вып.1	Документ описания Унифицированные закладные детали сборных железобетонных конструкций зданий промышленных предприятий Сборочные единицы		
		1	1.823.1-2.1 100-14	Колонна 2К48.3-2-В	1	
		2	1.400-6/16, вып.1, лист 54	Изделие закладное М1-13	6	
				Детали		
Б4		3	КЖЦ 130001	А-III-16 ГОСТ 5781-82. P=150	12	0,24 кг

ведомость расхода стали на дополнительные закладные изделия

Марка Элементы	Изделия закладные						Всего	Общий расход
	Арматура класса		Прокат марки		Утого	Утого		
	А-III		Вст3 кп2					
	ГОСТ 5781-82		ГОСТ 8509-86					
	φ12	φ16	Утого	163x5		Утого		
2К48.3-2-В	1,2	2,9	4,1	9,0		9,0	13,1	

И.контр. Ткач	С.П.С.	8.02.82	т. л. 813-2-45.87	КЖЦ 130000		
К.инженер Ретало	С.П.С.	8.01.82				
К.инженер Тимошенко	С.П.С.	8.01.82				
К.инженер Колесников	С.П.С.	8.01.82				
Р.к. с.р. Карпенкова	С.П.С.	8.01.82				
Ст.тех. Плещеева	С.П.С.	8.01.82	Колонна К14	Сталь	Масса	Масштаб
Проб. Щетелинкова	С.П.С.	8.01.82		рп	1:17	1:5
				Лист	Листов 1	
				ГИПРОНИСЛЬПРОМ		
				г. Орел		

Привязан			
И.в.в. №			

22698-03 24

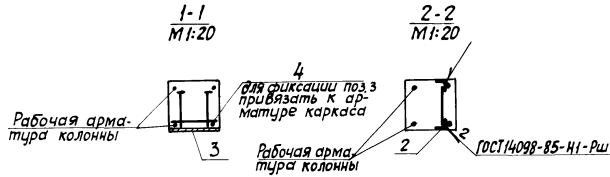
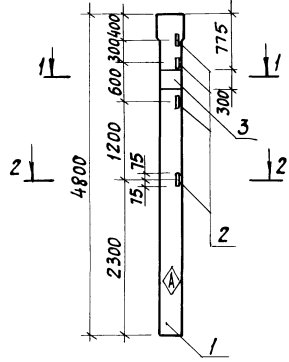
Копировал: Уварова

Формат А3

Лист 2 из 2

Альбом №

Типовой проект



Шкала: 1:100

Формат	Зона	Поз.	Обозначение	Наименование	Кол.	Примечание
				Документация		
А3			КЖС. Д.0	Документ описания		
			1.400-6/76, Вып. 1	Унифицированные закладные детали сборных железобетонных конструкций зданий промышленных предприятий		
				Сборочные единицы		
		1	1.823.1-2.1 200-15	Колонна 2К48.3-2-Г	1	
		2	1.400-6/76, Вып. 1, лист 54	Изделие закладное М1-В	4	
		3	1.400-6/76, Вып. 1, лист 24	Изделие закладное М4-2	1	
				Детали		
Б4		4	КЖС. 14.0001	Л-Ш-6 ГОСТ 5781-82 В-280	2	0,06 кг

Ведомость расхода стали на дополнительные закладные изделия, кг

Марка элемента	Изделия закладные								Всего	Итого расход
	Арматура класса				Прокат марки					
	А-III				Вст 3кп2					
	ГОСТ 5781-82				ГОСТ 19903-74				ГОСТ 18509-86	
	Ф6	Ф10	Ф12	Итого Ф=8		Итого Ф=5	Итого			
2К48.3-2-Г	0,12	0,7	0,8	1,62	5,9	5,9	6,0	6,0	13,52	13,52

И.контр. Ткач	Э.С.С.С.	Т.П. 813-2-45.87	КЖС. 14.000
И.слес.оп. Репало	Л.конст. Тимошенко		Стадия
Рис.секта. Колесниченко	Рис.пр. Карпенкова		Масса
Ст.техн. Михеева	Пров. Шепелькина		Масштаб
			РП 1,10Т М1:50
			Лист
			Листов 1
			ГИПРОНИСЕЛЬПРОМ
			г. Орел

Привязан

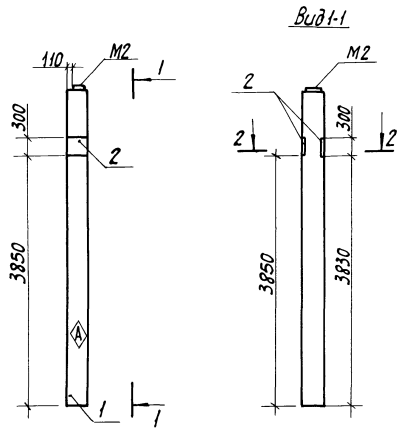
ИНВ.Н

22698-03 25

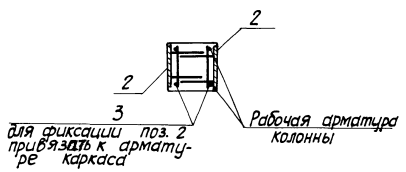
Копировал: Иванова

Формат А3

Льбом III
Тубой проект



2-2
М 1:20



Марка	Зона	Поз.	Обозначение	Наименование	Кол.	Примечание
				Документация		
13			КЖИ. Д0 1.400-6/76, Вып. 1	Документ описания Унифицированные за- кладные детали сборных железобетонных конст- рукций зданий промыш- ленных предприятий Сборочные единицы		
		1	1.823.1-2.1 100-19	Колонна 1К48.3-2-Д	1	
		2	1.400-6/76, Вып.1, лист 24	Изделие закладное М0-1-2	2	
				Детали		
54		3	- КЖИ. 150001	Л-III-6 ГОСТ 5781-82 В-280	4	0,06кг

Ведомость расхода стали на дополнительные закладные изделия, кг

Марка элемента	Изделия закладные						Всего	Общий расход
	Арматура класса		Прокат марки		Итого	Итого		
	Л-III		В ст 3 кл 2					
	ГОСТ 5781-82	ГОСТ 19903-74						
1К48.3-2-Д	0,24	1,4	1,64	11,8		11,8	13,44	13,44

И контр	Ткач	Р/П	8/9/82	7.п 813-2-45.87	КЖИ. 150000		
Исп. спец	Репало	Р/П	8/9/82				
И контр	Иванченко	Р/П	8/9/82	Колонна К16	Сталь		
Р. сект	Колесников	Р/П	8/9/82			Масса	
Р.к. зр	Карпенкова	Р/П	8/9/82				Максимум
Исп. спец	Михеева	Р/П	8/9/82				
Пров.	Чепельников	Р/П	8/9/82				
				РП	1,08т		
				Лист	Листов 1		
					ГИПРОИСЕЛЬПРОМ		
					г. Орел		

Привязан

Ишв. №

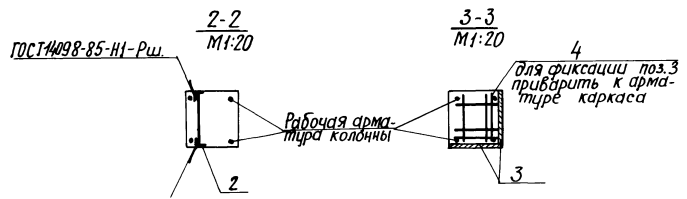
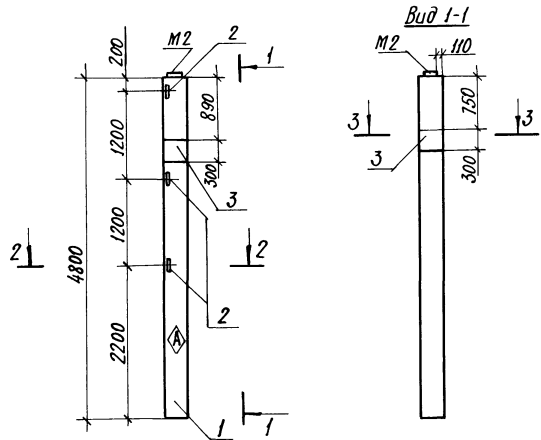
22698-03 26

Копировал: Иванова

Формат А3

Ишв. №, дата, подпись и дата

Листом III
Туповой проект



Вид	Зона	Поз.	Обозначение	Наименование	Кол.	Примечание
				<u>Документация</u>		
ИЗ			КЖС. Д0 1.400-6/76, вып.1	Документ описания Унифицированные за- кладные детали сборных железобетонных кон- струкций зданий про- мышленных предприятий Сборочные единицы.		
		1	1.823.1-2.1 100-19	Колонна К48.3-2-Е	1	
		2	1.400-6/76, вып.1, лист 54	Изделие закладное М1-13	3	
		3	1.400-6/76, вып.1, лист 24	Изделие закладное М01-2	2	
				<u>Детали</u>		
ВЧ		4	КЖС 160001	А-III-6 ГОСТ 5781-82, E-280	4	0,06 кг.

Ведомость расхода стали на дополнительные закладные изделия, кг

Марка элемента	Изделия закладные						Всего	Общий расход		
	Арматура класса			Прокат марки						
	А-III			Вст 3 кл 2						
	ГОСТ 5781-82			ГОСТ 19903-74		ГОСТ 8509-86				
	φ12	φ10	φ6	Итого δ=8	Итого δ=3,5	Итого				
К48.3-2-Е	0,24	1,4	0,24	1,9	11,8	11,8	4,5	4,5	18,2	18,2

И.контр.	Ткач	В.контр.	В.контр.
В.спец.	Репало	В.контр.	В.контр.
В.контр.	Илющенко	В.контр.	В.контр.
В.контр.	Колесников	В.контр.	В.контр.
В.контр.	Карпенкова	В.контр.	В.контр.
Ст.техн.	Михеева	В.контр.	В.контр.
Проб.	Щетинькин	В.контр.	В.контр.

т.п. 893-2-45.87	КЖС.160000	
Колонна К17	Стандия	Масштаб
	РП	1,08Т М1-50
	Лист	Листов 1
ГИПРОНИСЛЬПРОМ		г. Дреп

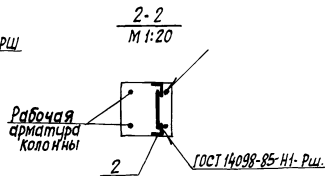
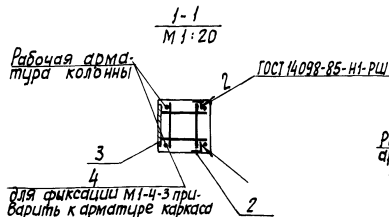
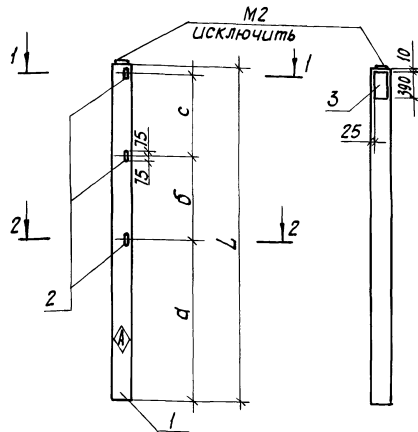
Привязан					
И.контр. №					

22698-03 27

Иванова И.В.

Листок III

Типовой проект



Обозначение	Марка	а, мм	б, мм	с, мм	Л, мм	Масса кг
КЖС. 170000	К18	2300	1200	1200	4800	1080
- 01	К19	2100	1200	1120	4500	1030
- 02	К29	2230	1070	1120	4500	1030

Привязан

Цив. №

Формат листа	Лос.	Обозначение	Наименование	Кол. на исполн.		Примечание
				01	02	
			Документация			
		КЖС. Д0	Документ описания			
		1.400-6/76, вып.1	унифицированные закладные детали сборных железобетонных конструкций зданий промышленных предприятий			
			Сборочные единицы.			
		1 1.823.1-2.1 100 - 19	Колонна 1К48.3-2-Ж	1	-	-
		1 1.823.1-2.1 100 - 15	Колонна 1К45.3-2-В	-	1	-
		1 1.823.1-2.1 100-15	Колонна 1К45.3-2-Г	-	-	1
		2 1.400-6/76, вып.1, лист 54	Изделие закладное М+В	3	3	3
		3 1.400-6/76, вып.1, лист 43	Изделие закладное М+В3	1	1	1
			Детали			
Б4	4	КЖС. 170001	Л-III-6 ГОСТ 5781-82, Е-280	2	2	2 0,06 кг

Ведомость расхода стали на дополнительные закладные изделия, кг

Марка Элемента	Изделия закладные						Общий расход		
	Арматура класса		Прокат марки		Всего				
	Л-III	Вст 3 КП2	ГОСТ 8509-86	ГОСТ 19903-74					
1К45.3-2-Ж 1К48.3-2-В 1К45.3-2-Г	φ12	φ6	Итого	163x5	Итого	б=8 б=10	Итого		
	2,0	0,12	3,2	4,5	4,5	1,0 7,1	8,1	16,4	16,4

И. контр. Ткач
Л. спец.от. Репало
Л. констр. Тимошенко
Рук. сект. Колесников
Рук. гр. Карпенкова
Ст. техн. Михеева
Пров. Мелетиников

т. л. 813-2-45.87

КЖС. 170000

Колонна (К18, К19, К29)

Стальная табл.	Масса	Масштаб
РП	см. табл.	1:50

Лист Листов 1

ГИПРОНИСЕЛЬПРОМ
г. Орел

22698-03 28

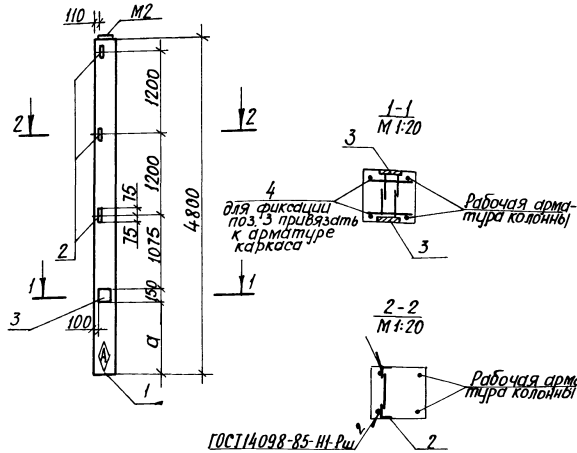
Копировал: Иванова

Формат А3

Синк. метод. Подпись и дата. Взам. Инв. №

Ллобот ил

Типовой проект



Обозначение	Марка	а, мм
КЖСЛ 180000	К 23	875
-01	К 24	975

Вариант	Зона	№	Обозначение	Наименование	Кол-во		Примечание
					-	01	
				Документация			
А3			КЖСЛ Д0 1.400-6/76, Вып.1	Документ описания Унифицированные закладные детали сборных железобетонных конструкций зданий промышленных предприятий Сборочные единицы			
		1	1.823.1-2.1 100-19	Колонна 1К48.3-2-Ц	1	-	
		1	1.823.1-2.1 100-19	Колонна 1К48.3-2-К	-	1	
		2	1.400-6/76, Вып.1, лист 54	Изделие закладное М1-13	3	3	
		3	1.400-6/76, Вып.1, лист 56	Изделие закладное М6-1 Детали	2	2	
Б4	4		КЖСЛ 180001	А-III-6 ГОСТ 5781-82, В-280	4	4	0,06 кг

Ведомость расхода стали на дополнительные закладные изделия, кг

Марка элемента	Изделия закладные								Общий расход		
	Арматура класса				Прокат марки						
	А-III				Вст 3кп2						
	ГОСТ 5781-82				ГОСТ 19903-74						
φ12	φ10	φ6	Итого	δ=6	δ=8	Итого	Л63х5	Итого	Всего	расход	
1К48.3-2-Ц	0,6	0,8	0,24	1,64	0,6	2,8	3,4	4,5			4,5
1К48.3-2-К											

Шиб. в. Шлоба. Подпись и дата. Взам. инв. №

Н.контр	Ткач	Рез	Возв	Т.п. 813-2-45.87	КЖСЛ 180000		
И.спецот	Репало	Рез	Возв				
И.контр	Тимошенко	Рез	Возв				
Р.к.сект.	Колесников	Рез	Возв				
Р.к.гр.	Карпенкова	Рез	Возв				
Ст.техн.	Мухомова	Рез	Возв	Колонна (К23, К24)	Стадия	Масса	Масштаб
Проб.	Шелетникова	Рез	Возв		РП	1,08г	М1:50
Привязан					Лист	Листов 1	
Инв.№					ГИПРОНИСЕЛЬПРОМ г. Орел		

Копировал: Иванова

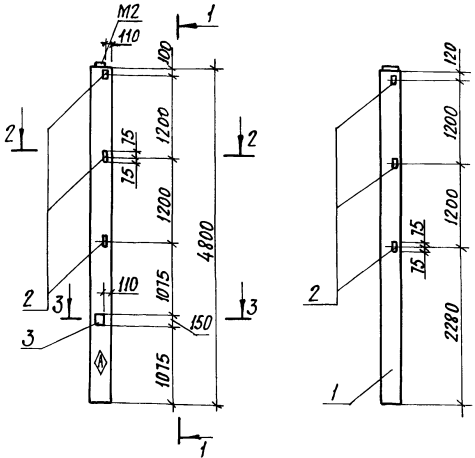
22698-03 29

Формат А3

Льбом III

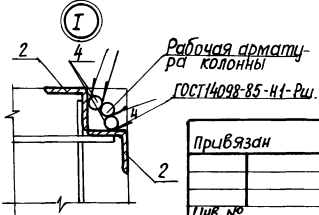
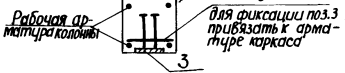
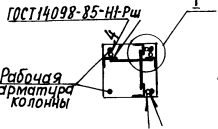
Типовой проект

КЖС.190000 - изображено Вид-1
 КЖС.190000-01- зеркальное отражение



2-2

3-3
 М1-20



Обозначение	Марка по серии	Марка по проекту
КЖС.190000	1К48.3-2-А	К 25
-01	1К48.3-2-М	К 26

Формат листа	Зона	Поз.	Обозначение	Наименование	Кол.	Примечание
А3			КЖС. А0 1.400-6/76. Вып.1	Документация Документ описания Унифицированные закладные детали сборных железобетонных конструкций зданий промышленных предприятий Сборочные единицы		
		1	1.823.1-2.1 100 - 19	Колонна 1К48.3-2	1	
		2	1.400-6/76. Вып.1 лист 54	Изделие закладное М1-13	6	
		3	1.400-6/76. Вып.1, лист 96	Изделие закладное М6-1	1	
				Детали		
Б4		4	КЖС.190001	Я-III-6 ГОСТ 5781-82, L=150	12	0,24 кг
Б4		5	КЖС.190002	Я-III-6 ГОСТ 5781-82, L=280	2	0,06 кг

Ведомость расхода стали на дополнительные закладные изделия, кг

Марка элемента	Изделия закладные										Общий расход	
	Арматура класса					Прокат марки						
	Я-III					Вст 3кп2						
	ГОСТ 5781-82					ГОСТ 8509-86						
	φ16	φ12	φ10	φ6	Утого	Л63х5	Утого	δ=8	δ=6	Утого	Всего	
1К48.3-2-А 1К48.3-2-М	2,88	1,2	0,4	0,12	4,60	9,0	9,0	1,4	0,3	1,7	15,3	15,3

Взам. инв. №

Цех, метод, Подпись и дата

Н. контр.	Ткач	Репало	Степанов
Л. констр.	Тимошенко	Колесникова	Карпенкова
Р.к. сект.	Колесникова	Степанов	Степанов
Р.к. гр.	Карпенкова	Степанов	Степанов
Инженер	Степанов	Степанов	Степанов
Проб.	Степанов	Степанов	Степанов

Т. л. 813-2-45. 87	КЖС. 190000
Колонна (К 25, К 26)	Стадия Масса Масштаб
	РП 108г 1:50
	Лист Листов 1
	ГИПРОНИСЕЛЬПРОМ г. Орел

Привязан	
Инь. №	

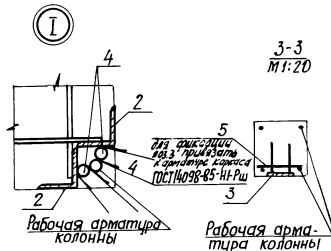
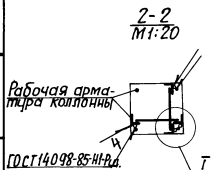
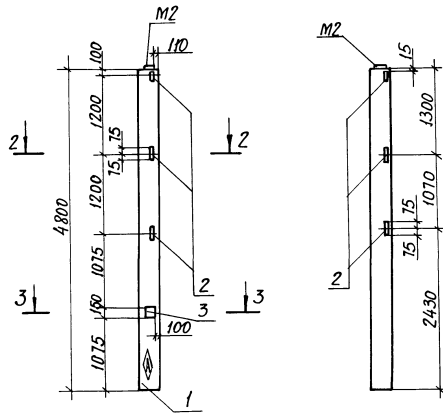
22698-03 30

Копировал: Иванова

Формат А3

Льбовой III

Льбовой проект



Код	Знач	Поз	Обозначение	Наименование	Кол	Примечание
<u>Документация</u>						
13			КЖС Д0 1400-6/76 Вып.1	Документ описания Унифицированные закладные детали сборных железобетонных конструкций зданий промышленных предприятий		
				<u>Сборочные единицы</u>		
	1		1.823.1-2.1 100-19	Колонна К48-3-2-Н	1	
	2		1.400-6/76, Вып.1, лист 94	Изделие закладное М1-13	6	
	3		1.400-6/76, Вып.1, лист 96	Изделие закладное М6-1	1	
<u>Детали</u>						
Б4	4		КЖС. 200001	А-III-16 ГОСТ 5781-82, C=150	12	0,24 кг
Б4	5		КЖС. 200002	А-III-6 ГОСТ 5781-82, C=280	2	0,06 кг

Ведомость расхода стали на дополнительные закладные изделия, кг.

Марка элемента	Изделия закладные								Всего	Общий расход	
	Арматура класса				Прокат марки						
	А-III				Вст. 3 кл 2						
ГОСТ 5781-82				ГОСТ 19903-74				ГОСТ 8509-86			
	Ф6	Ф10	Ф12	Ф16	Утолзо	δ=6	δ=8	Утолзо	163x5	Утолзо	
К48-3-2-Н	0,12	0,4	1,2	2,88	4,6	0,3	1,4	1,7	9,00	9,00	15,3

Исполн	Л. Савел	Провер	Л. Савел	Т.п. 813-2-45.87	КЖС. 200000
Проект	Репало	Проект	Тимошенко		
Рук. сект.	Колесников	Рук. эк.	Карпенкова	Колонна К 27	Стадия
Стат. эк.	Мухомов	Пров.	Щепельникова		Масса
					Масштаб
					РП 1:08т.
					1:50
					Лист
					Листов 1
					ГИПРОНИС ЕЛЬПРОМ
					г. Орел

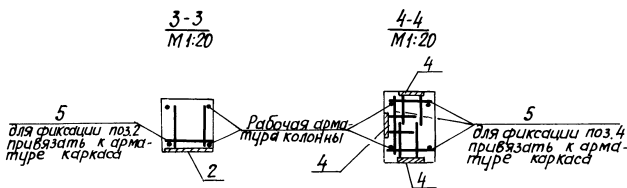
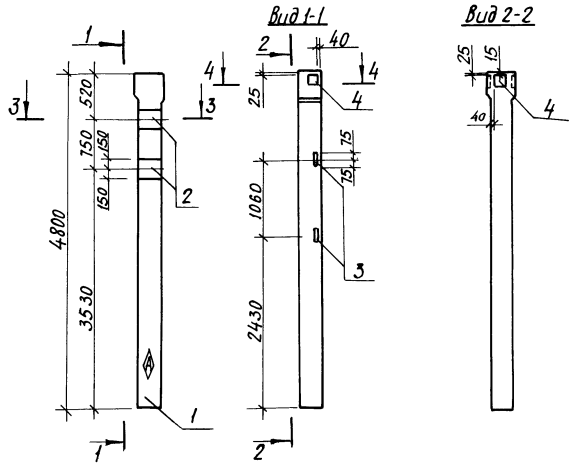
Привязан					
Цив. №					

22698-03 31

Имя, № табл., Подпись и дата, Взам. инв. №

Млбон III

Туполой проект



Вариант	Зона	Пос.	Обозначение	Наименование	Кол.	Примечание
				<u>Документация</u>		
13			КЖИ.40	Документ описания		
			1.400-6/76, Вып.1	Унифицированные закладные детали сборных железобетонных конструкций промышленных предприятий. Сборочные единицы		
			1 1.823.1-2.1 200-15	Колонна 2К48-3-2-Д	1	
			2 1.400-6/76, Вып.1, лист 23	Изделие закладное М0-1-5	2	
			3 1.400-6/76, Вып.1, лист 54	Изделие закладное М1-13	2	
			4 1.400,6/76, Вып.1, лист 96	Изделие закладное М6-1	3	
				<u>Детали</u>		
64		5	КЖИ.210001	А-III-6 ГОСТ 5781-82, P=280	10	0,06кг

Ведомость расхода стали на дополнительные закладные изделия, кг

Марка элемента	Изделия закладные								Общий расход		
	Арматура класса				Прокат марки						
	А-III				Вст 3 кп 2						
	ГОСТ 5781-82				ГОСТ 19903-74				ГОСТ 8509-86	Всего	
	Ф6	Ф10	Ф12	Итого	Ф=8	Ф=6	Итого	Л63x5	Итого		
2К48-3-2-Д	0,6	3,0	0,4	4,00	15,2	0,9	16,1	4,5	4,5	24,6	24,6

И.контр. Ткач	202.2	т. п. 813-2-45.87	КЖИ. 210000		
И.исп. Репало	1102.1				
И.контр. Умошенко	1102.1				
И.исп. Колесникова	1102.1				
И.контр. Карпенкова	1102.1				
И.исп. Михеева	1102.1	Колонна К28	Сталь	Масса	Масштаб
И.контр. Цепельникова	1102.1		РЛ	1,10Т	М 1:50
Привязан			Лист	Листов 1	
И.в. №			ГИПРОНИСЭЛЬПРОМ		
			г. Орел		

22698-03 32

Копировал: Иванова

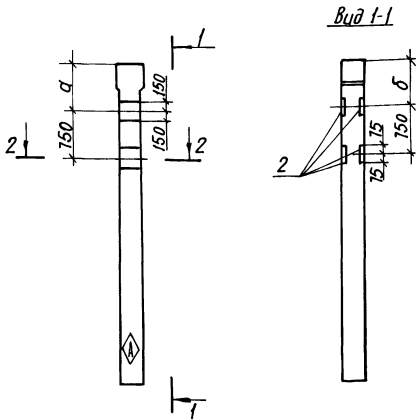
Формат А3

Цив. № табл. Подпись и дата

И.в. № табл. И

Льбом III

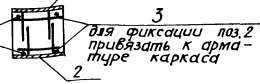
Типовой проект



Вид 1-1

2-2
М1:20

Рабочая арматура колонны



Обозначение	Марка	а, мм	б, мм
КЖИ. 220000	К30	620	600
- 01	К31	720	700

Вид	Зона	Поз.	Обозначение	Наименование	Кол на слой		Примечание
					-	01	
				Документация			
А3			КЖИ. Д0 1.400-6/76, Вып.1	Документ описания Унифицированные закладные детали сборных железобетонных элементов зданий промышленных предприятий.			
		1	1.823.1-2.1 200-15	Колонна 2К48.3-2-Е	1	-	
		1	1.823.1-2.1 200-15	Колонна 2К48.3-2-Ж	-	1	
		2	1.400-6/76, Вып.1, лист 23	Изделие закладное М0-15	4	4	
				Детали			
Б4	3		КЖИ.220000	А-III-6 ГОСТ 5781-82, Р-150	8	8	0,06 кг.

Ведомость расхода стали на дополнительные закладные изделия, кг

Марка элемента	Изделия закладные						Общий расход
	Арматура класса		Прокат марки				
	А-III		Вст 3 кл 2				
	ГОСТ 5781-82		ГОСТ 19903-74				
	Ф6	Ф10	Итого	б=8	Итого	Итого	
2К48.3-2-Е							
2К48.3-2-Ж	0,5	3,6	4,1	22,0		22,0	26,1

Привязан

И. контр. Исполн. А. Конст. Рук. сект. Рук. гр. Ст. инж. Проб.	Ткач Репило Тимошенко Коваленко Карпенкова Михеева Шестиницкая	Инж. П.И. Шестиницкая	т.п.813-2-45.87	КЖИ.220000	Сталь: рп	Масса: 11т	Масштаб: М1:50
Колонна (К30, К31)					Лист	Листов /	
					ГИПРОНИСЕЛЬПРОМ 2. Орел		

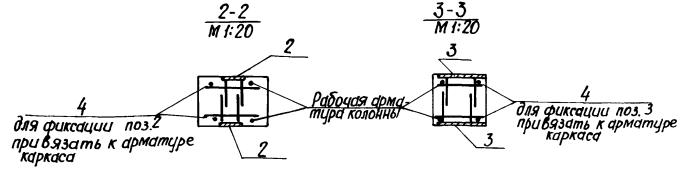
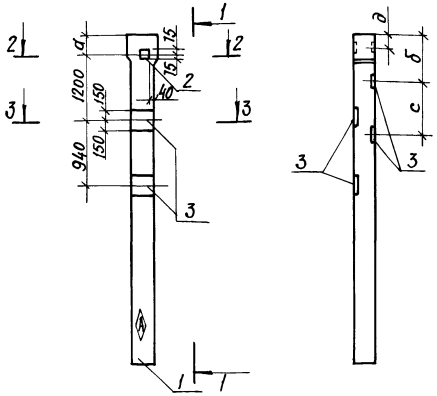
22638-03 33

Копировал: Иванова

Формат А3

Линейный проект

Вид 1-1



Обозначение	Марка	а, мм	б, мм	с, мм	д, мм
КЖС. 230000	К32	330	100	750	300
-01	К33	230	1410	940	200

Привязан

Шифр №

Формат	Зона	Поз.	Обозначение	Наименование	Мат. расход		Примечание
					-	-01	
				Документация			
А3			КЖС. А0 1.400-6/70, вып.1	Документ описания Унифицированные за- кладные детали сборных железобетонных конст- рукций зданий промыш- ленных предприятий Сборочные единицы			
		1	1.823. 1-2.1 200-15	Колонна 2К48.3-2-4	1	-	
		1	1.823. 1-2.1 200-15	Колонна 2К48.3-2-К	-	1	
		2	1.400-6/76, вып. лист 96	Изделие закладное М6-1	2	2	
		3	1.400-6/76, вып.1, лист 23	Изделие закладное М0-1-5	4	4	
				Детали			
Б4		4	КЖС 230001	Л-III-6 ГОСТ 5781-82 Л-280	12	12	0,06 кг

Ведомость расхода стали на дополнительные закладные изделия, кг.

Марка Элемента	Изделия закладные								Общий расход	
	Арматура класса				Прокат марки					
	Л-III				Вст 3 КП2					
	ГОСТ 5781-82				ГОСТ 19903-74					
	Ф6	Ф10		Утога	Ф*8	Ф*6		Утога	всего	30,62
2К 48.3-2-4										
2К 48.3-2-К	0,72	4,4		5,12	24,8	0,6			30,62	

И.контр. Ткач
 Ла спец. оид Репало
 Гла констр. Колосенко
 Рук. гр. Колосенко
 Рук. гр. Карпенкова
 Ст. техн. Михеева
 Проб. Шенгелишвили

т.п. 813-2-45.87

КЖС. 230000

Колонна (К32, К33)

Стандия Масса Масштаб

РП 1.10Т М1:50

Лист Листов 1

ГИПРОНИСБЕЛПРОМ
г. Орел

22698-03 34

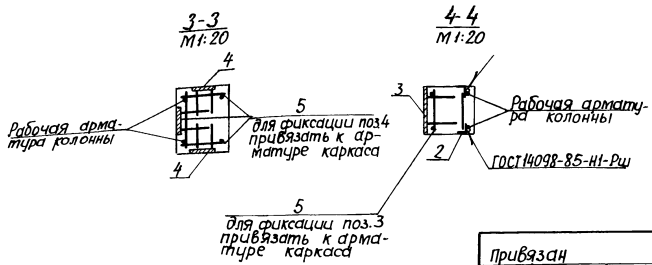
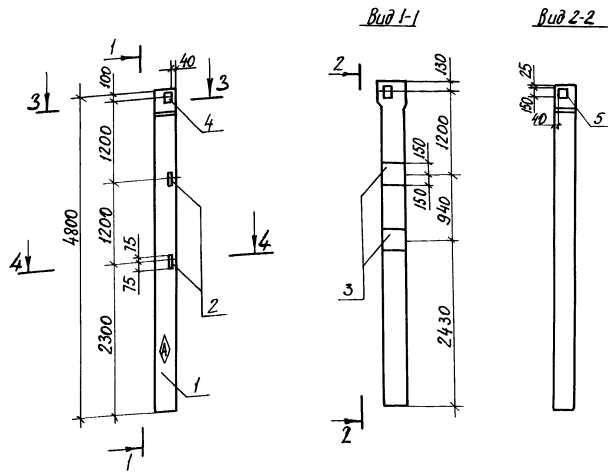
Копировал: Иванова

Формат А3

Шифр № подл. Подпись и дата. Имя, инв. №

Титовый проект

М. И. Бом



№ материала	№ поз.	Обозначение	Наименование	Кол.	Примечание
<u>Документация</u>					
А3		КЖС. А.0	Документ описания		
		1.400-6/76, вып.1	Унифицированные закладные детали сборных железобетонных конструкций зданий промышленных предприятий		
			Сборные единицы		
	1	1 823.1-21 200-15	Колонны 2К48-3-2-Л	1	
	2	1.400-6/76, вып.1 лист 54	Изделие закладное МНВ	2	
	3	1.400-6/76, вып.1 лист 23	Изделие закладное М0-1-5	2	
	4	1.400-6/76, вып.1 лист 96	Изделие закладное М6-1	3	
<u>Детали</u>					
Б4	5	КЖС 240001	А-III-6 ГОСТ 5781-82, ρ=280	10	0,06 кг
Б4	6	КЖС 240002	А-III-16 ГОСТ 5781-82, ρ=150	2	0,24 кг

Ведомость расхода стали на дополнительные закладные изделия, кг.

Марка элемента	Изделия закладные										Всего	Общий расход
	Арматура класса А-III					Прокат марки Вст 3 кл 2						
	ГОСТ 5781-82					ГОСТ 19903-74		ГОСТ 8509-86				
	φ6	φ10	φ12	Утолщ	Утолщ δ=8	Утолщ 163x5	Утолщ	Утолщ	Утолщ			
2К48.3-2-Л	0,6	3,0	0,4	4,01	15,2	15,2	3,0	3,0	22,2	22,2		

Иванов	Лиса	20.02.87
Лиса	Репало	24.02.87
Лиса	Тимошенко	26.02.87
Руксат	Коваленко	28.02.87
Руксат	Карленкова	29.02.87
Олтарн	Михеева	29.02.87
Проб	Михеева	29.02.87

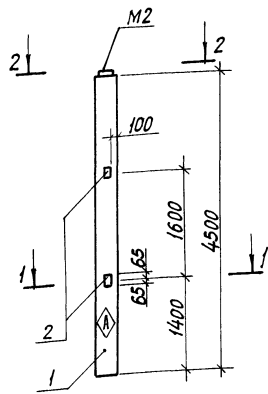
т.п. 813-2-45.87 КЖС. 240000

Привязан					
ИНВ. №					

Колонна К34	Стандия	Масса	Масштаб
	рп	1,0т	М 1:50
	Лист	Листов 1	
ГИПРОНИСЕЛЬПРОМ г. Орел			

Львовом III

Титовой проект

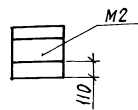


1-1
М 1:20

Вид 2-2
М 1:20



3
для фиксации поз.2
привязать к ар-
матуре каркаса



Привязан

лист №

Формат листа	Лист	Обозначение	Наименование	Кол.	Приме- чание
			Документация		
А3		КЖИ. Д.0 1.400-6/76, Вып.1	Документ описания Унифицированные закладные детали сборных железобетон- ных конструкций зданий промышленных предприятий Сборочные единицы		
	1	1.823.1-2.1. 100-15	Колонна К45.3-2-А	1	
	2	1.400-6/76, Вып.1, лист.107	Изделие закладное М8-4	2	
			Детали		
Б4	3	КЖИ. 250001	А-III-6 ГОСТ 5781-82, E=280	4	0,06кг

Ведомость расхода стали на дополнительные закладные изделия, кг

Марка элемента	Изделия закладные				Общий расход	
	Арматура класса		Прокат марки			
	Л-III		В ст 3кп2			
	ГОСТ 5781-82		ГОСТ 19903-74			
	φ 10	φ 6	Итого	φ=8	Итого	
К45.3-2-А	0,8	0,24	1,04	1,6	1,6	2,64

И.контр.	Ткач	20	13.01.82
Д.спец.отв.	Реталло	20	13.01.82
В.контр.	Линишенко	20	13.01.82
Р.к.сект.	Колесникова	20	13.01.82
Р.к.гр.	Корпенкова	20	13.01.82
И.жс.	Скрябина	20	13.01.82
Проб.	Щепельникова	20	13.01.82

т.п. 813-2-45.87 КЖИ. 250000

Колонна К35

Студия	Масса	Масштаб
РП	1.03Т	1:50
Лист	Листов 1	
ГИПРОНИСЕЛЬПРОМ г. Орел.		

22698-03 36

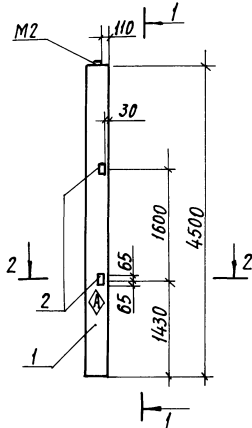
Копировал: Иванова

Формат А3

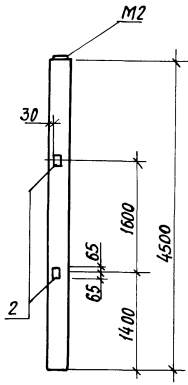
Шифр проекта, дата, фамилия, №

Альбом III

Типовой проект



Вид 1-1



2-2
M1-20

3
для фиксации поз. 2
привязать к арматуре
каркаса

Рабочая арматура колонны



Арматура	Зона	Поз.	Обозначение	Наименование	Кол.	Примечание
				<u>Документация</u>		
А3			КЖС.ДО 1.400-6/76, вып.1	Документ описания Усиленные закладные детали сборных железобетонных конструкций зданий промышленных предприятий		
				<u>Сборочные единицы</u>		
		1	1.823.1-2.1 100-15	Колонна 1К45.3-2-Е	1	
		2	1.400-6/76, вып.1 лист 107	Изделие закладное М8-Ч	4	
				<u>Детали</u>		
Б4		3	КЖС. 260001	А-III-6 ГОСТ 5781-82, Е=280	8	0,06 кг

Ведомость расхода стали на дополнительные закладные изделия, кг

Марка Элемента	Изделия закладные						Всего	Общий расход
	Арматура класса			Прокат марки				
	А-III			Вст. 3 кл. 2				
	ГОСТ 5781-82			ГОСТ 19903-74				
	Ф10	Ф6	Итого	б=8		Итого		
1К45.3-2-Е	1,6	0,5	2,1	3,2		3,2	5,3	5,3

Имя, фамилия и инициалы, должность, дата, лист, инв. №

И.контр. Ткач
И.спец.от. Репало
И.контр. Тимошенко
Рук. сект. Колесникова
И.инжен. крайшина
Пров. Шепетникова

т.п. 813-2-45.87

КЖС. 26 0000

Привязан

Колонна К36

Италия	Масса	Масштаб
РП	1,03т	1:50
Лист		Листов 1

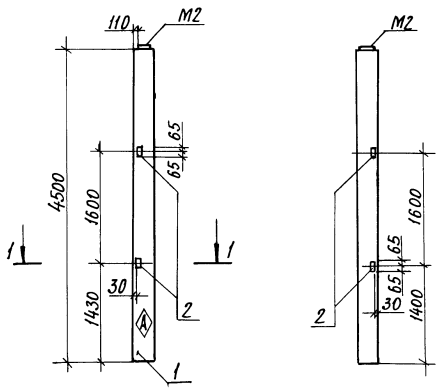
ГИПРОНИСЕЛЬПРОМ
г. Орел

Инд. №

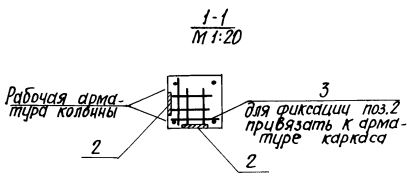
22698-03 37

Льбом III

Типовой проект



Лист № подл. Подпись и дата Фамилия, инициалы №



Привязан					
Цив. №					

Код	Зона	Поз.	Обозначение	Наименование	Кол.	Примечание
				Документация		
Л3			КЖИ.ДО 1.400-6/76, выт.1	Документ описания Унифицированные закладные детали сборных железобетонных конструкций зданий промышлен- ных предприятий Сборочные единицы		
		1	1.823.1-2.1 100-15	Колонна 1К45.3-2-Ж	1	
		2	1.400-6/76, выт.1, лист 107	Изделие закладное М8-4	4	
				Детали		
Б4	3		КЖИ.270001	Л-III-6 ГОСТ 5781-82, В-280	8	0,06 кг

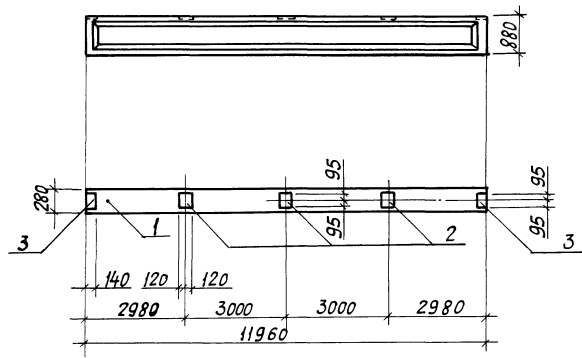
Ведомость расхода стали на дополнительные закладные изделия,

Марка элемента	Изделия закладные						Общий расход
	Арматура класса		Прокат марки		всего		
	Л-III		Вст 3 кп2				
	ГОСТ 5781-82		ГОСТ 19903-74				
	φ6	φ10	Итого	δ=8	Итого		
1К45.3-2-Ж	0,5	1,6	2,1	3,2	3,2	5,3	

И. контр.	И. кач.	И. спец. в.	И. констр.	И. проект.	И. эк. гр.	И. техн.	И. проб.	И. ар. в.	И. ар. в.	И. ар. в.	И. ар. в.	И. ар. в.	И. ар. в.	И. ар. в.	И. ар. в.

Альбом III

Титовый проект



Обозначение	Марка по проекту
КЖЦ. 280000	Б1
-01	Б2

Арматура	Зона	Пос.	Обозначение	Наименование	Кол. на исполн.		Примечание
					-	01	
				Документация			
А3			КЖЦ. Д0	Документ описания			
			1.400-6/76, Вып.1	Унифицированные закладные детали сборных ж.б. конструкций зданий промышленных предприятий.			
				Сборочные единицы.			
			1 1.462.1-1/81.01-1 01	Балка 1БСП12-1АЯ-н-а	1	-	
			1 1.462.1-1/81.01-1 18	Балка 1БСП12-2АЯ-н-а	-	1	
			2 1.400-6/76, Вып.1, л.85	Изделие закладное М4-3	3	3	
			3 1.400-6/76, Вып.1, л.84	Изделие закладное М4-1	2	2	

Ведомость расхода стали на дополнительные закладные изделия, кг

Марка элемента	Изделия закладные				Всего	Общий расход
	Арматура класса		Прокат марки			
	Я - III		В ст 3 КЛ 2			
	ГОСТ 5781-82	ГОСТ 19903-74				
1БСП12-1АЯ-н-а	0,8	Итого	Ø=6		Итого	
1БСП12-2АЯ-н-а	0,8	0,8	9,2		9,2	10,0 10,0

Шифр, метод, подпись и дата

И.контр.	Исач		08.08.82
Гл.инж.	Резадо		08.08.82
Гл.констр.	Ильмашенко		08.08.82
Рис.сект.	Колесников		08.08.82
Рис.гр.	Карпенкова		08.08.82
Инж.	Белкин		08.08.82
Проб.	Шетельников		08.08.82

т.п. 813-2-45.81 КЖЦ. 280000

Студия Масса Масштаб

рп 4,5т 1:100

Лист Листов 1

ГИПРОНИСБПРОМ

3 Орел

Привязан

Шифр №

22698-03 39

Копировал: Иванов

Формат А3

Альбом №

Титульный проект

Формат	Зона	Поз.	Обозначение	Наименование	Кол.	Примечание
				Документация		
А3			КЖИ. А0	Документ описания		
			1.865.1-4/84.1-74	Технические условия		
А3			КЖИ. 290000СБ	Сборочный чертеж		
			1.865.1-4/84.1-4	Узлы 1:6		
				Сборочные единицы		
	1		1.865.1-4/84.2-010	Каркас плоский КР1	2	
	2		1.865.1-4/84.2-100	Сетка арматурная С7	4	
	3		1.865.1-4/84.2-110	Сетка арматурная С8	4	
	4		1.865.1-4/84.2-120	Сетка арматурная С9	4	
	5		1.865.1-4/84.2-080	Сетка арматурная С4	1	
	6		1.865.1-4/84.2-130	Изделие закладное М1	2	
	7		1.865.1-4/84.2-130 -01	Изделие закладное М2	2	
	8		1.865.1-4/84.2-150	Изделие закладное М5	4	
	9		1.865.1-4/84.2-020-01	Каркас плоский КР4	1	

Формат	Зона	Поз.	Обозначение	Наименование	Кол.	Примечание
		10	1.865.1-4/84.2-030-01	Каркас плоский КР7	2	
		11	1.865.1-4/84.2-080-01	Сетка арматурная С2	1	
		12	1.865.1-4/84.2-090-01	Сетка арматурная С6	4	
		13	1.865.1-4/84.2-040-01	Каркас плоский КР10	2	
		14	1.865.1-4/84.2-070-01	Каркас пространственный КР2	1	
		15	1.865.1-4/84.2-001	Стержень напрягаемый СН1	4	
		16	1.865.1-4/84.2-180	Изделие закладное М11	2	
				Материалы		
				Бетон класса В27,5		1,14 м ³

И.А. Иванов, Подпись и дата, Взам. инв. №

И.контр.	Ткач	08/22	
В.спец.	Репал	08/01	
В.контр.	Тимошенко	08/01	
В.сект.	Колесников	08/01	
Р.ж.гр.	Картенкова	08/01	
И.ж.з.	Скрябина	08/01	
Провер.	Степин	08/01	

т. п. 813-2-45.87 КЖИ.290000

Плита П1

Студия Масса Масштаб
РП 2,85т

Лист Листов 1

ГИПРОНИС ЕЛЬПРОМ
г. Орел

Привязан

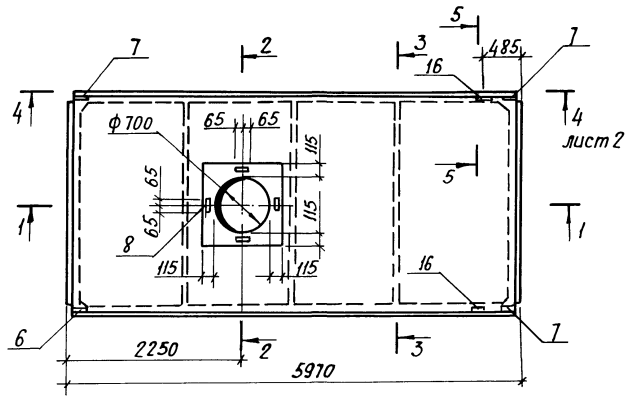
Инв. №

22698-03 40

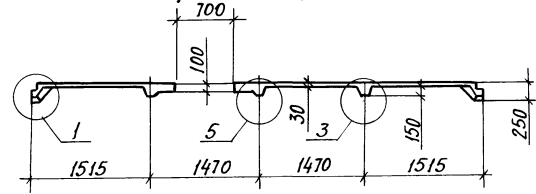
Копировал: Иванова

Формат А3

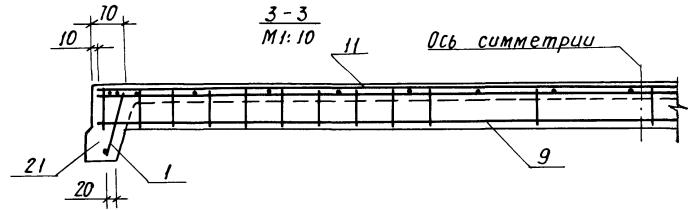
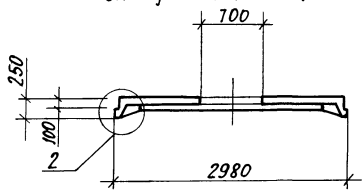
Листовой проект
Тыловой проект



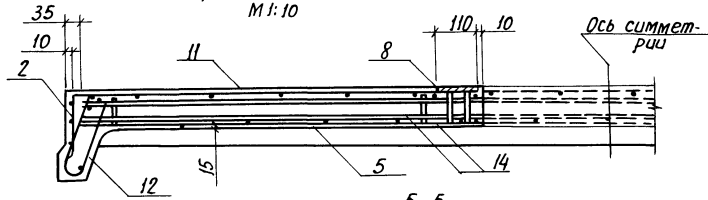
1-1
опалубочный чертеж



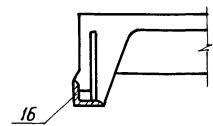
2-2
опалубочный чертеж



2-2
армирование
M1:10



5-5
M1:10



Привязан			
Инв. №			

И.контр.	Ткач	02.02.87
Д.спец.отв.	Репало	11.01.87
П.контр.	Литошенко	12.09.87
Р.контр.	Колесников	11.01.87
Р.контр.	Карпенкова	11.01.87
Инж.	Скрябина	11.01.87
Проверш.	Салегин	11.01.87

т.п. 813-2-45.87

КЖЛС, 290000 СБ

Плита П1.
Сборочный чертеж

Стадия	Масса	Масштаб
РП	2,85г	1:50
Лист 1	Листов 2	

ГИПРОНИСЕЛЬПРОМ
г. Орел

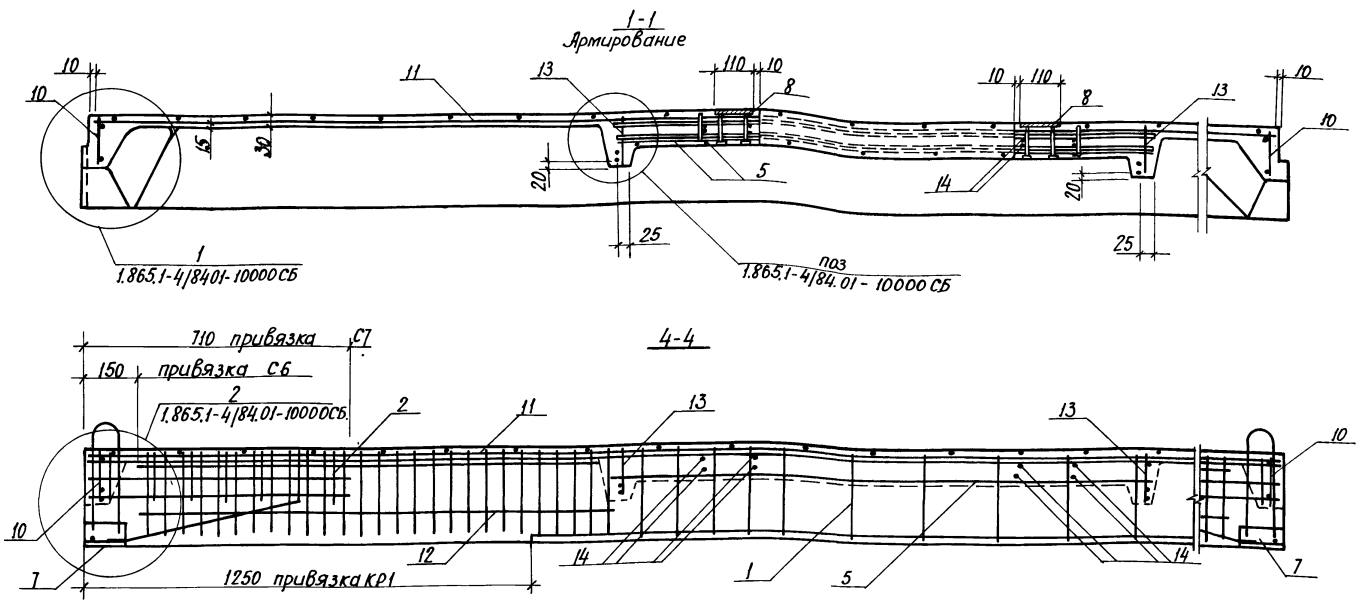
22698-03 47

Копировал: Иваново

Формат А3

Лист № 2

Типовой проект



Ведомость расхода стали на элемент, кг.

Марка элемента	Напрягаемая арматура класса		Изделия арматурные							Изделия закладные				Общий расход	
			Арматура класса							Арматура класса					
	А-IV		А-III				Вр-I		А-I		А-II		Прокат марки		
	ГОСТ 5781-82		ГОСТ 5781-82				ГОСТ 5781-82		ГОСТ 5781-82		ГОСТ 103-76		ГОСТ 509-86		
п 15	28,8		40,4	11,7	18,0	70,1	34,8	34,8	133,7	2,4	3,5	5,5	3,6	15,0	157,5

Поз. 3,4-ст. узел 2 документа 1.865.1-4/84.1-1СБ.

Привязан		
Шиб. №		

Т.п. 813-2-45.87КШЦ.290000 СБ

22698-03 42

Копировал: Цванова

Формат А3

Шиб. № подл. Подпись и дата. Изм. №, №

Лист 2

Альбом III

Типовой проект

Шаб. № 104. Печать с обратной стороны

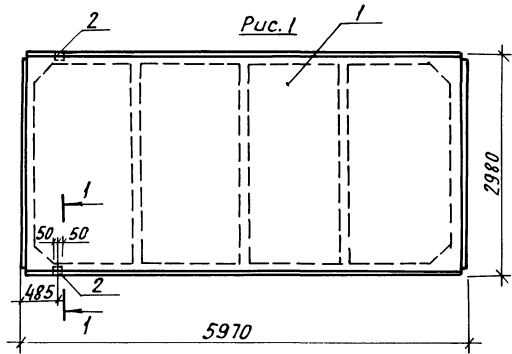
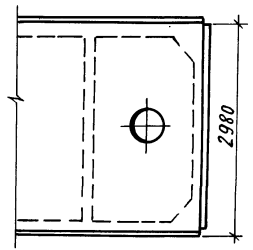
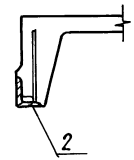


Рис. 2
остальное см. рис. 1.



1-1
М 1:10



Обозначение	Марка	Рис.	Вес, кг
КЖС. 300000	П2	1	2250
- 01	П3	1	2250
- 02	П4	2	2900

Формат	Этаж	Поз.	Обозначение	Наименование	Кол. на испол.			Примечание
					-	01	02	
				Документация				
А3			КЖС. Д0	Документ описания				
				Сборочные единицы				
		1	1.865.1-4/84. 1-1-02	Плита				
				1ПГ-3Л IV-T-H-a	1	-	-	
		1	1.865.1-4/84. 1-1-01	Плита				
				1ПГ-2Л IV-T-H-a	-	1	-	
		1	1.865.1-4/84. 1-2-02	Плита				
				1ПВ4-3Л IV-T-H-a	-	-	1	
		2	1.865.1-4/84.2-190	Изделие закладное МИ	2	2	2	

Ведомость расхода стали на дополнительные изделия закладные, кг

Марка элемента	Изделия закладные						Общий расход
	Арматура класса А-III		Прокат марки Вст 3 кл 2				
	ГОСТ 5781-82		ГОСТ 19903-74		ГОСТ 8509-86		
	φ10	Итого	φ=8	Итого	Л70х6	Итого	
1ПГ-3Л IV-T-H-a	0,4	0,4	0,16	0,16	1,2	1,2	1,76
1ПГ-2Л IV-T-H-a							
1ПВ4-3Л IV-T-H-a							

И.контр. Ткач	Рис. 813-2-45.87	КЖС. 300000
П.спец.оп. Репало		
Гл. констр. Тимашенко		
Рис. сект. Колесников		
Рис. ср. Карпенкова		
Инженер Скрыгина		
Проб. Сапегин		

Привязан					
Ичб. №					

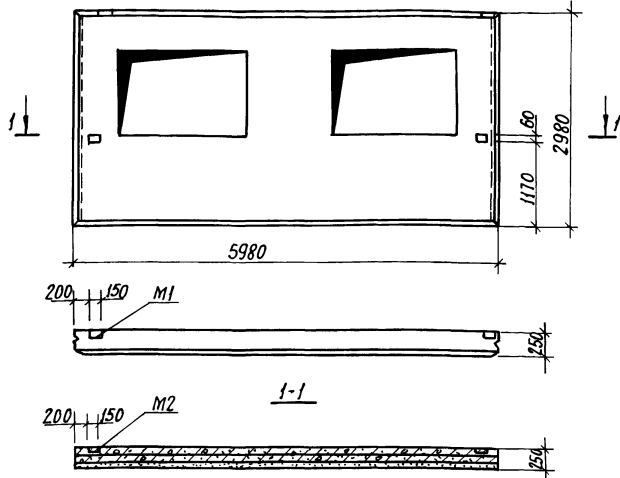
Плита (П2..П4)

Стация	Масса	Масштаб
РП	см. табл.	1:50
Лист	Листов 1	
ГИПРОНИСЕЛЬПРОМ		
г. Орел		

22698-03 43

Альбом 2/1
Типовой проект

КЖСЛ. 310000 - изображено
КЖСЛ. 310000-01 - зеркальное отражение



Панели ПС2 (ПСД.6.30.25-ПТ-а), ПС3 (ПСД.6.30.25-ПТ-б) отличаются от панели ПСД.6.30.25-ПТ по серии 1.832.1-10, вып.1 расположением изделий закладных М1, М2.

Обозначение	Марка
КЖСЛ. 310000	ПС2
-01	ПС3

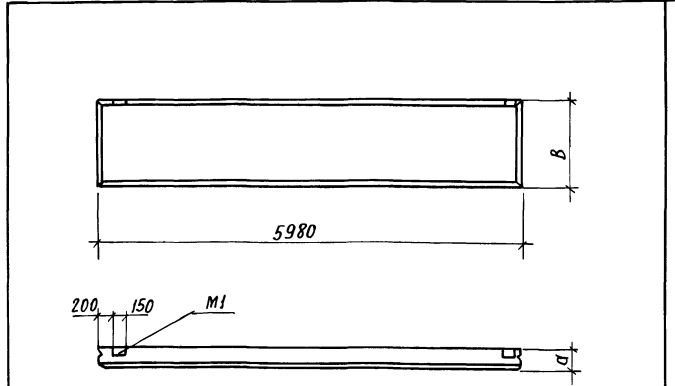
Привязан	
ИНВ.№	

И.контр.	Т.Кач	21.02.87
И.спец.отв.	Репало	21.01.87
И.л.констр.	Гимоменко	11.01.87
Рук.сект.	Колесников	11.01.87
Рук.гр.	Карпенкова	11.01.87
И.ж.инж.	Скрябина	11.01.87
Проб.	Шепельникова	13.01.87

т.п. 813-2-45.87 КЖСЛ. 310000 СБ

Стадия	Масса	Масштаб
РП	57	1:50
Лист	Листов 1	
ГИПРОНИСЕЛЬПРОМ		
г. Орел		

Панель стеновая (ПС2, ПС3).
Сборочный чертеж



Панели ПС11 (ПСД.60.12.25-Т-а), ПС13 (ПСД.60.12.20-Т-а), ПС27 (ПСД.60.6.25-Т-б) отличаются от панелей по серии 1.832.1-9.1, вып.1 расположением изделий закладных М1.

Обозначение	Марка	В, мм	а, мм	Масса, кг
КЖСЛ. 320000	ПС11	1180	250	2600
-01	ПС13	1180	200	2100
-02	ПС27	580	250	1300

ИНВ. №

И.контр.	Т.Кач	21.02.87
И.спец.отв.	Репало	21.01.87
И.л.констр.	Гимоменко	11.01.87
Рук.сект.	Колесников	11.01.87
Рук.гр.	Карпенкова	11.01.87
И.ж.инж.	Скрябина	11.01.87
Проб.	Шепельникова	13.01.87

т.п. 813-2-45.87 КЖСЛ. 320000 СБ

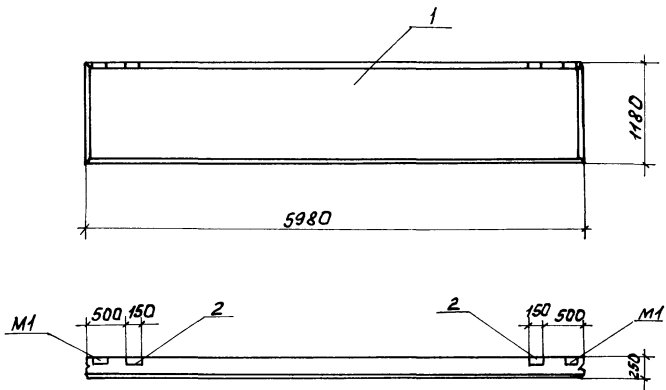
Привязан	
ИНВ.№	

Стадия	Масса	Масштаб
РП	ст. табл.	1:50
Лист	Листов 1	
ГИПРОНИСЕЛЬПРОМ		
г. Орел		

Панель стеновая (ПС11, ПС13, ПС27). Сборочный чертеж

Альбом II

Типовой проект



Панель ПС12 отличается от серийной наличием дополнительных изделий закладных М1

Формат	Зона	Паз	Обозначение	Наименование	Кол.	Примечание
				<u>Документация</u>		
A3			КНИ. А0	Документ описания		
				<u>Сборочные единицы</u>		
	1		1.832.1-9.1.001 0000-06	Панель ПСА60.12.25-Т-Б	1	
	2		1.832.1-9.2.001200	Изделие закладное М1	2	

ведомость расхода стали на дополнительные закладные изделия, кр

Марка элемента	Изделия закладные						Общий расход
	Арматура класса			Прокат марки			
	А-III			Встзкп2			
	ГОСТ 5781-82			ГОСТ 19903-74			
	φ10		Итого	δ=8		Итого	
ПСА60.12.25-Т-Б	0,76		0,76	2,6		2,6	3,36

ИВ.В. подл. Поступил в эксплуатацию

И.КОНТ. ТКАЧ	120722	Т.п. 813-2-45.87	КНИ. 330000		
Л. СПЕЦИАЛ. РЕПАЛО	120722				
Л. КОНСТ. ТИМОШЕНКО	120722				
Р.С. СЕРК. КОЛЕСНИКОВ	120722				
Р.С. Ч.П. КАРПЕНКОВА	120722				
И.И.И. СКАРБИНА	120722	Панель стеновая ПС12	Стандия	Масса	Масштаб
Пров. ЩЕПЕТИЛНИКОВ	120722		РП	2,6т	1:50
Привязан			Лист	Листов	
ИВ.В.			ГИПРОНИСЕЛЬПРОМ г. Орел		

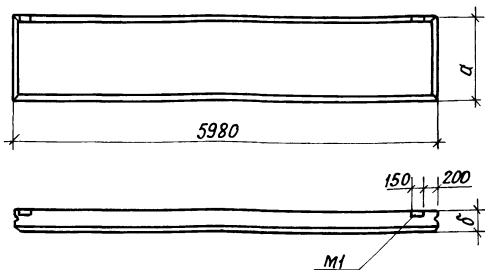
22698-03 45

Копировал Фомтшикина

формат А3

Львов И

Таловой проект



Панели ПС 14 (ПСД.60.12.20-Т-б), ПС 26 (ПСД.60.6.25-Т-а) отличаются от панелей по серии 1.832.1-9.1, вып.1 расположением изделий закладных М1.

Обозначение	Марка	а, мм.	б, мм.	Масса, кг.
КЖСЦ.340000	ПС 14	1180	200	2100
-01	ПС 26	580	250	1300

Привязан

Цив.№

Н.контр.	Ткач	21.02.87
Инсп.отв.	Репало	21.02.87
Дл.контр.	Гиломенко	21.02.87
Рук.сект.	Карпенков	21.02.87
Рук.гр.	Карпенков	21.02.87
Инженер	Скрябина	21.02.87
Проб.	Щепельникова	21.02.87

Т.п. 813-2-45.87

КЖСЦ.340000 СБ

Стадия	Масса	Масштаб
РП	см. табл.	1:50

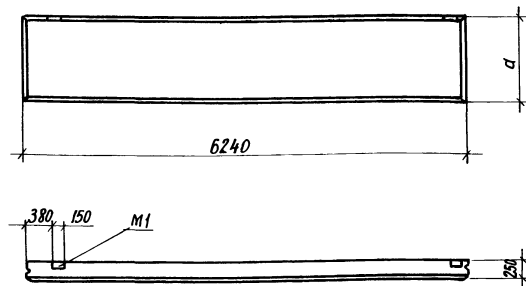
Панель стеновая ПС 14, ПС 26.

Сборочный чертеж.

Лист	Листов
ГИПРОНИСЕЛЬПРОМ	г. Орел

Копировал: Иванова

Формат А4



Обозначение	Марка	а, мм.	Масса, кг.
КЖСЦ.350000	ПС 24	1180	2600
-01	ПС 25	1780	3900
-02	ПС 28	880	2000

Панели ПС 24 (ПСД.60.12.25-Т-4-а), ПС 25 (ПСД.60.18.25-Т-4-а), ПС 28 (ПСД.60.9.25-Т-4-а) отличаются от панелей по серии 1.832.1-9.1, вып.1 расположением изделий закладных М1.

Привязан

Цив.№

Н.контр.	Ткач	21.02.87
Инсп.отв.	Репало	21.02.87
Дл.контр.	Гиломенко	21.02.87
Рук.сект.	Карпенков	21.02.87
Рук.гр.	Карпенков	21.02.87
Инженер	Скрябина	21.02.87
Проб.	Щепельникова	21.02.87

Т.п. 813-2-45.87

КЖСЦ.350000 СБ

Стадия	Масса	Масштаб
РП	см. табл.	1:50

Панель стеновая (ПС 24, ПС 25, ПС 28).

Сборочный чертеж.

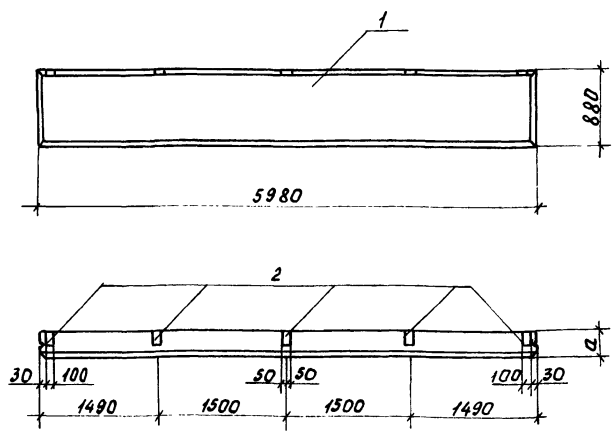
Лист	Листов
ГИПРОНИСЕЛЬПРОМ	г. Орел.

22698-03 46

Копировал: Иванова

Формат А4

Альбом №
Типовой проект



Обозначение	Марка	а, мм	Масса, кг
- КНИ.360000	ПС15	200	1600
- 01	ПС18	300	2200
- 02	ПС19	250	1900

Панели ПС15, ПС18, ПС19 отличаются от серийных отсутствием изделий закладных М1 (2шт) и наличием дополнительных изделий закладных М15.

Формат	Зона	Поз.	Обозначение	Наименование	Кол. на исполн.			Примечание
					-	01	02	
<u>Документация</u>								
А3			КНИ.40	Документ описания				
<u>Сборочные единицы</u>								
	1		1.832.1-9.1.0010000 - 01	Панель ПСА60.9.20-Г-а	1	-	-	
	1		1.832.1-9.1.0010000 - 09	Панель ПСА60.9.30-Г-а	-	1	-	
	1		1.832.1-9.1.0010000 - 05	Панель ПСА60.9.25-Г-а	-	-	1	
	2		1.030.1-1.1-3 33-02	Изделие закладное М15	5	5	5	

Ведомость расхода стали на дополнительные закладные изделия, кг

Марка	Изделия закладные						Общий расход
	Арматура класса		Прокат марки		всего		
	А-III		Вст кп2				
	ГОСТ 5781-82		ГОСТ 19003-74				
φ10	Итого	φ8	Итого				
ПСА60.9.20-Г-а							
ПСА60.9.30-Г-а	5,3		5,3	5,35	5,35	10,65	10,65
ПСА60.9.25-Г-а							

Линейный отдел, Замяткин

Н. КОМП. Грач
 А. СПЕЦ. ОТВ. Репало
 А. КАМЕТР. Тимошенко
 Рук. сект. Карпенков
 Инж. Скрябина
 Пров. Шереметьев

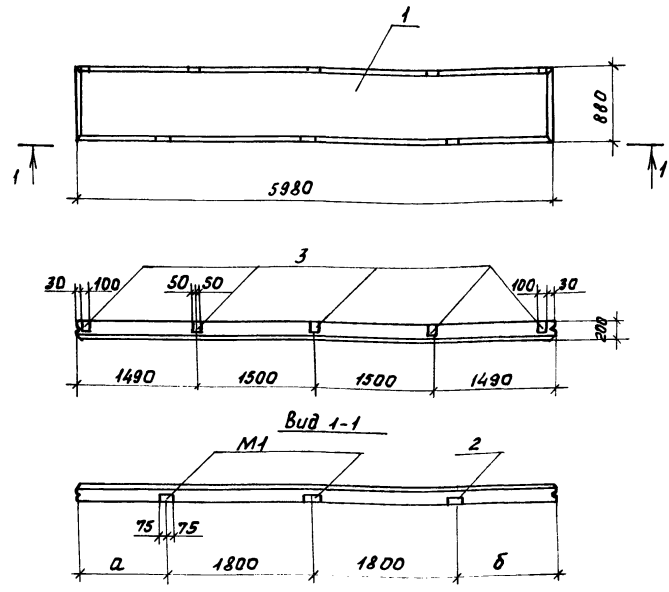
г. п. 813-2-45.87
 Панель стеновая
 (ПС15, ПС18, ПС19)

КНИ. 360000
 Стадия Масса Масштаб
 РП см. табл. 1:50
 Лист Листов 1
 ГИПРОНИСЕЛЬПРОМ
 г. Орел

Привязан						
Инт.В						

22698-03 47

Альбом III
Типовой проект



Панели ПС16, ПС17 отличаются от серийной расположением изделий закладных М1 и наличием дополнительных изделий закладных М1 и М15.

Обозначение	Марка	а, мм	б, мм
КНИ.370000	ПС16	1190	1190
-01	ПС17	1790	590

Привязан									
И.контр.	Ткач								
И.исп.	Репало								
И.контр.	Тимошенко								
Рук. сект.	Колесников								
Рук. гр.	Карпенков								
И.инж.	Скрябина								
Проб.	Щебеткин								

Формат	Зона	Поз.	Обозначение	Наименование	Кол. на элемент		Примечание
					-	01	
А3			КНИ. 40	Документ описания			
				Сборочные единицы			
	1		1.832.1-9.1.0010000 - 01	Панель ПСА60.9.20-Г-В	1	-	
			1.832.1-9.1.0010000 - 01	Панель ПСА60.9.20-Г-В	-	1	
			1.832.1-9.2.0012000	Изделие закладное М1	1	1	
			1.030.1-1.1-3 33-02	Изделие закладное М15	5	5	

Ведомость расхода стали на дополнительные закладные изделия, кг

Марка элемента	Изделия закладные						Общий расход
	Арматура класса А-III		Прокат марки ВстЗКП2		Всего		
	ГОСТ 5781-82		ГОСТ 19803-74				
	φ10	Утого	δ=8	Утого			
ПСА60.9.20-Г-В	5,7		5,7	6,65		12,35	12,35
ПСА60.9.20-Г-В					6,65	12,35	12,35

т.п. 813-2-45.87

КНИ.370000

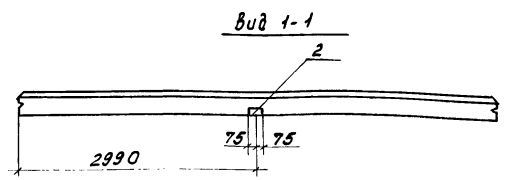
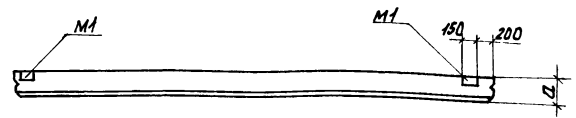
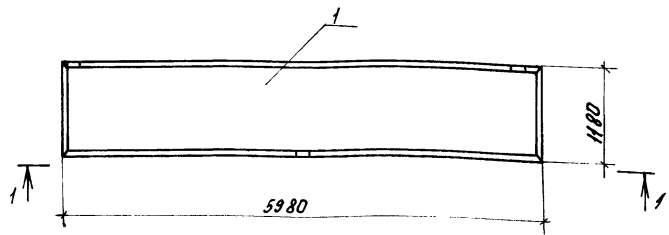
Панель стеновая (ПС16, ПС17)

Сталь	Масса	Масштаб
РП	1,6т	1:50
Лист		Листов 1
ГИПРОНИСЕЛЬПРОМ г.Орен		

22698-03 48

И.контр. подл. Подпись и дата. Формат А3

Альбом III
Типовой проект



Обозначение	Марка	а, мм	Масса, кг
КНИ.380000	ПС20	250	2600
-01	ПС21	300	3000

Панели ПС20, ПС21 отличаются от серийных расположением и наличием дополнительного изделия закладного М1.

Формат	Зона	Поз.	Обозначение	Наименование	Кол-во стал		Примечание
					-	01	
				<u>Документация</u>			
			КНИ.40	Документ описания			
				<u>Оборочные единицы</u>			
		1	1.832.1-9.1 0010000 - 06	ПСД 60.12.25-Т-В	1	-	
		1	1.832.1-9.1 0010000 - 10	ПСД 60.12.30-Т-а	-	1	
		2	1.832.1-9.1 0012000	Изделие закладное М1	1	1	

Ведомость расхода стали на дополнительные закладные изделия, кг

Марка элемента	Изделия закладные					Общий расход
	Арматура класса	Прокат марки		всего		
	А-III	Вст зкл2				
	ГОСТ 5781-82	ГОСТ 19903-74				
	φ10	Итого	δ=8	Итого		
ПСД 60.12.25-Т-В	0,38		0,38	1,3		1,68
ПСД 60.12.30-Т-а					1,3	1,68

Шифр по плану и дата выдачи

Привязан					
Имб. N					

Н.контр. Ткач
И.спец.отв. Репало
И.контр. Тимошенко
Рук. сект. Колесников
Рук. гр. Карпенкова
Имн. Скрябина
Пров. Иветильников

т.л. 813-2-45.87

КНИ.380000

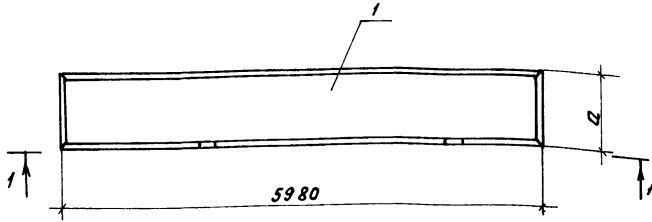
Панель стеновая (ПС20, ПС21)

стадия	Масса	Магштаб
рп	см.	1:50
табл.		
Лист	Листов	
ГИПРОНИСЕЛЬПРОМ		
г.Орел		

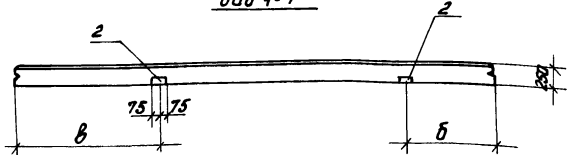
22698-03 49

Ллобам II

Типовой проект



вид 1-1



Обозначение	Марка	а, мм	б, мм	в, мм	Масса, кг
кни.39 0000	ПС22	1780	1190	1790	3900
-01	ПС29	880	590	590	1900

Панели ПС22, ПС29 отличаются от серийных наличием дополнительных изделий закладных М1.

Формат	Зона	Поз.	Обозначение	Наименование	Кол-во шт.		Примечание
					-	01	
				<u>Документация</u>			
			кни. Д0	Документ описания			
				<u>Сборочные единицы</u>			
		1	1.832.1-9.1 0010000-07	Панель ПСД60.18.25-Г-а	1	-	
		1	1.832.1-9.1 0010000-05	Панель ПСД60.9.25-Г-б	-	1	
		2	1.832.1-9.2 0012000	Изделие закладное М1	2	2	

Ведомость расхода стали на дополнительные закладные изделия, кг.

Марка элемента	Изделия закладные						Общий расход
	Арматура класса А-III		Прокат марки ВстЗкп2		Всего		
	ГОСТ 5781-82		ГОСТ 19903-74				
	φ10	Итого	δ=8	Итого			
ПСД60.18.25-Г-а,	0,76		0,76	2,6		3,36	3,36
ПСД60.9.25-Г-б							

Шифр подл. Подпись и дата. Владелец

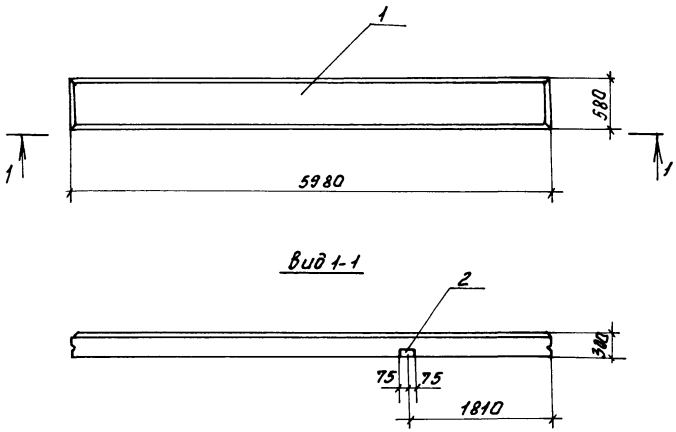
Привязан							
Шифр							

Н.контр. Ткач
 И.спец.отв. Рогова
 И.ком.отв. Тимошенко
 Рук.сект. Колесников
 Рук.ср. Карпенкова
 Инж. Скрапина
 Пров. Шелепильникова

т.п. 813-2-45.87
 Кни. 390000
 Студия Масса Масштаб
 РП см. табл. 1:50
 Лист Листов 1
 ГИПРОНИСЕЛЬПРОМ
 г.Орел

Альбом III

Типовой проект



Панель ПС23 отличается от серийной наличием дополнительного изделия закладного М1

Формат	Зона	Поз.	Обозначение	Наименование	Кол.	Примечание
				<u>Документация</u>		
A3			КНИ. 40	Документ описания		
				<u>Сборочные единицы</u>		
	1		1.832.1-9.1.0010000 -08	ПСД60.6.30-Т-а	1	
	2		1.832.1-9.2.0012000	Изделие закладное М1	1	

ведомость расхода стали на дополнительные закладные изделия, кг

Марка элемента	Изделия закладные						Общий расход
	Арматура класса		Прокат марки		Всего		
	А-III		Вст3кп2				
	ГОСТ 5781-82		ГОСТ 19903-74				
φ10		Итого	δ=8	Итого			
ПСД60.6.30-Т-а	0,38		0,38	1,3		1,3	1,68

Имя и подл., Подпись и дата, Взам.инв.№

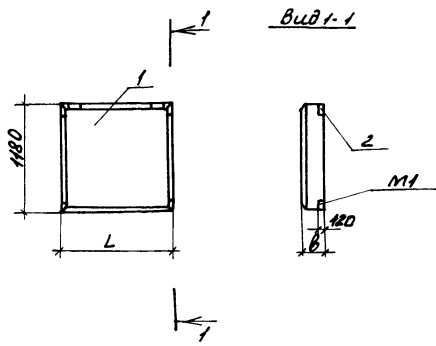
Н.контр. Ткач	Р.П.	10.02.87	т.л. 813-2-45.87	КНИ.400000
Исп.отв. Репало	Р.П.	10.02.87		
И.контр. Тимашенко	Р.П.	10.02.87		
Рук.сект. Колесникова	Р.П.	10.02.87		
Рук.гр. Карпенкова	Р.П.	10.02.87		
Инж. Скрабина	Р.П.	10.02.87	Панель стеновая ПС23	Сталь Масс. Масштаб
Пров. Шереметьева	Р.П.	10.02.87		
Привязан				Лист Листов 1
И.И.И.				ГИПРОНИСЕЛЬПРОМ г.Орел

22698-03 51

Копировал Фомушкина

Формат А3

Типовой проект Альбом III



Формат	Зона	Поз.	Обозначение	Наименование	Кол. на исполн.			Примечание
					-	01	02	
<u>Документация</u>								
A3			КНИ. Д0	Документ описания				
<u>Оборочные единицы</u>								
		1	1.832.1-9.1.0140000	Панель ПСАБ.12.20-Г-а	1	-	-	-
		1	1.832.1-9.1.0140000-01	Панель ПСАБ.12.20-Г-а	-	1	-	-
		1	1.832.1-9.1.0140000-04	Панель ПСАБ.12.30-Г-а	-	-	1	-
		1	1.832.1-9.1.0140000-02	Панель ПСАБ.12.25-Г-а	-	-	-	1
		2	1.832.1-9.2.0012000	Изделие закладное М1	2	2	2	2

Ведомость расхода стали на дополнительные закладные изделия кг

Обозначение	Марка	L, мм	B, мм	Масса, кг
-КНИ.410000	ПС30	1180	200	420
-01	ПС31	580	200	210
-02	ПС33	580	300	290
-03	ПС39	580	250	250

Марка элемента	Закладные изделия						Общий расход
	Арматура класса		Прокат марки		Итого	Итого	
	А-III		Вст3кп2				
	ГОСТ 781-82		ГОСТ 19003-74				
φ10		Итого δ=8		Итого			
ПСАБ.12.20-Г-а ПСА.12.20-Г-а ПСАБ.12.30-Г-а ПСАБ.12.25-Г-а	0,76		0,76	2,6		2,6	3,36

Панели ПС30, ПС31, ПС33, ПС39 отличаются от серийных расположением и наличием дополнительных изделий закладных М1.

Имя и под. Подпись и дата Разм. инв.

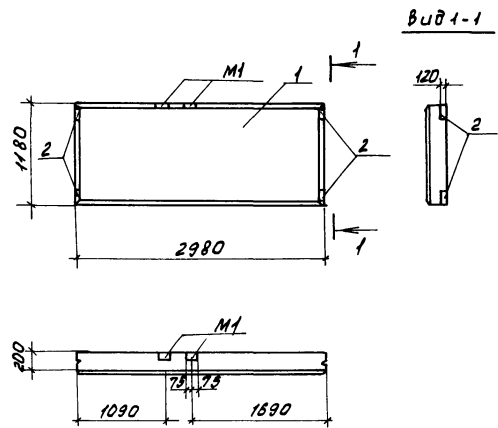
Привязан

И.КОНТР. ТКАЧ	12.07.87	т.п. 813-2-45.87	КНИ. 410000		
И.СПЕЦИА. РЕПАЛО	12.07.87				
И.КОМЕТР. ИМОЩЕНКО	12.07.87	Панель стеновая (ПС30, ПС31, ПС39, ПС39)	Стадия	Масса	Масштаб
Р.УЧ. СР. КОЛЕСНИКОВ	12.07.87		Р/П	см. табл.	1:50
СГ. ТЕХН. МИХЕЕВА	12.07.87		Лист	Листов 1	
Проб. ШЕЛЕТНИКОВА	12.07.87	ГИПРОНИСЕЛЬПРОМ г. Орел			

И.В.В.

Альбом IV

Типовой проект



Панель ПСЗ отличается от серийной расположением и наличием дополнительных изделий закладных М1

Арматура	Зона	Поз.	Обозначение	Наименование	Кол.	Примечание
				<u>Документация</u>		
A3			КНИ. Д0	Документ описания		
				<u>Сборочные единицы</u>		
		1	1.832.1-9.1.0040000	Панель ПСЗ0.12.20-Г-а	1	
		2	1.832.1-9.2.00120000	Изделие закладное М1	4	

Ведомость расхода стали на дополнительные закладные изделия, кг

Марка элемента	Изделия закладные							Общий расход
	Арматура класса А-III			Прокат марки Вст3кп2				
	ГОСТ 5781-82			ГОСТ 19903-74				
	φ10			Уголок	Б-8		Уголок	
ПСЗ0.12.20-Г-а	1,52			1,52	5,2		5,2	6,72

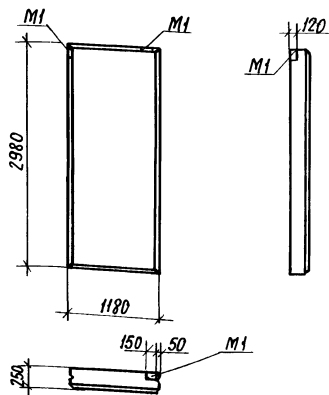
Цифры подч. Подпись и дата. Вывести

Н.контр	Ткач	2022			
И.спец.отд	Регало	2022	7.П. 813-2-45.87	КНИ. 420000	
И.контр	Гимошенко	2022			
Рук. свкт.	Колесникова	2022			
Рук. ср.	Карпенкова	2022			
Ст. техн.	Мухоморова	2022	Панель стеновая ПСЗ	Свар	Масса
Пров.	Скрябина	2022		РП	1,1 т
				Лист	Листов
				ГИПРОНИСЕЛЬПРОМ	
				г. Орел	

22698-03 53

Копировал Фомушкина

Формат А3



Панель ПС34 (ПСД 12.30.25-Г-а) отличается от панели ПСД 12.30.25-Г по серии 1.832.1-9, вып.1 расположением изделия закладного М1.

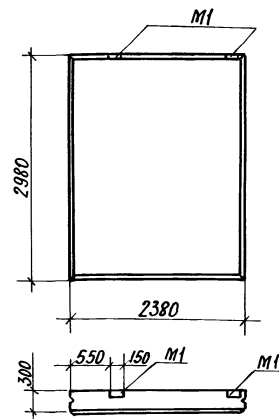
Привязан

Инв.№

Инв.№ подл.	Подпись и дата	Инв.№	И.контр.	Ткач	Рис.	20.02.87	т. л. 813-2-45.87	КЖЦ. 430000	Стадия	Масса	Масштаб
			Л.специста	Репало	И.В.Р.	21.01.87			РП	1,3т	М1:50
			Л.контр.	Лимошенко	И.В.Р.	21.01.87	Панель стеновая ПС34	ГИПРОНИСЕЛЬПРОМ г. Орел	Лист	Листов	1
			Р.к.сект.	Колесников	И.В.Р.	21.01.87					
			Р.к.ср.	Карпенкова	И.В.Р.	21.01.87					
			Ст.техн.	Михеева	И.В.Р.	21.01.87					
			Проб.	Скрябина	И.В.Р.	21.01.87					

Копировал: Иванова

Формат А4



Панель ПС38 (ПСД 24.30.30-Г-а) отличается от панели ПСД 24.30.30-Г по серии 1.832.1-9, вып.1 расположением изделия закладного М1

Привязан

Инв.№

Инв.№ подл.	Подпись и дата	Инв.№	И.контр.	Ткач	Рис.	20.02.87	т. л. 813-2-45.87	КЖЦ. 440000	Стадия	Масса	Масштаб
			Л.специста	Репало	И.В.Р.	21.01.87			РП	3,0т	1:50
			Л.контр.	Лимошенко	И.В.Р.	21.01.87	Панель стеновая ПС38	ГИПРОНИСЕЛЬПРОМ г. Орел	Лист	Листов	1
			Р.к.сект.	Колесников	И.В.Р.	21.01.87					
			Р.к.ср.	Карпенкова	И.В.Р.	21.01.87					
			Ст.техн.	Михеева	И.В.Р.	21.01.87					
			Проб.	Скрябина	И.В.Р.	21.01.87					

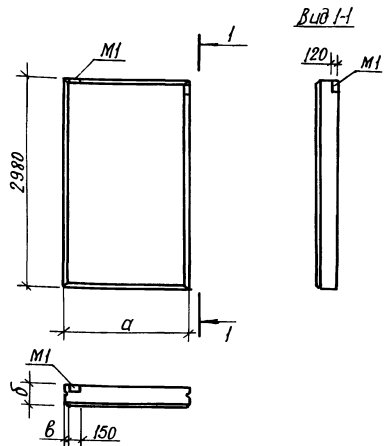
22698-03 54

Копировал: Иванова

Формат А4

Альбом №

Типовой проект



Обозначение	Марка	а, мм	б, мм	в, мм	Масса кг
КЖСЛ 450000	ПС35	1780	250	200	1900
-01	ПС37	2080	300	30	2600

Панели ПС35 (ПСД 18.30.25-Г а), ПС37 (ПСД 21.30.30-Г а) отличаются от панелей по серии 1.832.1-9.1 вып.1 расположением изделия закладного М1

Привязан

ЦНВ. №

И.контр.	Т.Кач	<i>[Signature]</i>	80287
И.спец.вп.	Репало	<i>[Signature]</i>	11827
Гл.контр.	Ильищенко	<i>[Signature]</i>	11827
Р.к.секст.	Колесников	<i>[Signature]</i>	11827
Р.к.г.р.	Карпенкова	<i>[Signature]</i>	11827
Ст.техн.	Милосева	<i>[Signature]</i>	11827
Проб.	Щербаков	<i>[Signature]</i>	11827

т.п. 813-2-45.87

КЖСЛ 450000

Панель стеновая (ПС35, ПС37)
Сборочный чертеж.

Стадия

Масса

Масштаб

РП

СМ

табл.

1:50

Лист

Листов 1

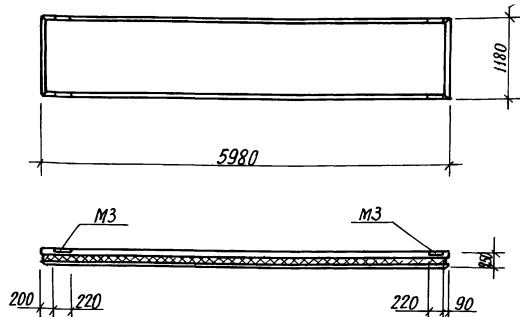
ГИПРОНИСЕЛЬПРОМ

г. Орел

Копировал: Иванова

Формат А4.

КЖСЛ 460000 - изображено
КЖСЛ 460000-01 - зеркальное отражение



Панели ПС44 (ПСД 60.12.25-а), ПС45 (ПСД 60.12.25-б) отличаются от панелей по шифру 1481, вып.1 расположением изделия закладного М3.

Обозначение	Марка
КЖСЛ 460000	ПС44
-01	ПС45

Привязан

ЦНВ. №

И.контр.	Т.Кач	<i>[Signature]</i>	80287
И.спец.вп.	Репало	<i>[Signature]</i>	11827
Гл.контр.	Ильищенко	<i>[Signature]</i>	11827
Р.к.секст.	Колесников	<i>[Signature]</i>	11827
Р.к.г.р.	Карпенкова	<i>[Signature]</i>	11827
Ст.техн.	Милосева	<i>[Signature]</i>	11827
Проб.	Щербаков	<i>[Signature]</i>	11827

т.п. 813-2-45.87

КЖСЛ 460000

Панель стеновая
(ПС44, ПС45)

Стадия

Масса

Масштаб

РП

2,7т.

1:50

Лист

Листов 1

ГИПРОНИСЕЛЬПРОМ

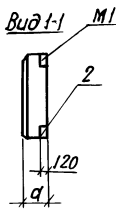
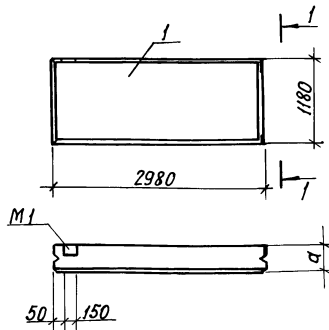
г. Орел

22698-03 55

Копировал: Иванова

Формат А4.

КЖЦ 470000 изображено
КЖЦ 470000-01 зеркальное отражение



Обозначение	Марка	d, мм.	Масса кг
КЖЦ 470000	ПС 36	300	1500
- 01	ПС 40	250	1300

Панели ПС 36, ПС 40 отключаются от серийных расположением и наличием дополнительного изделия закладного М1 (шт.)

Формат	Зона	Поз.	Обозначение	Наименование	Кол-во шт.		Примечание
					-	01	
				Документация			
			КЖЦ Д0	Документ описания			
				Сборочные единицы			
		1	1.832.1-9.1.0040000-04	Панель ПСА.30.12.30-Т-а	1	-	
		1	1.832.1-9.1.0040000-02	Панель ПСА.30.12.25-Т-а	-	1	
		2	1.832.1-9.2.0012000	Изделие закладное М1	1	1	

Ведомость расхода стали на дополнительные закладные изделия, кг

Марка элемента	Изделия закладные						Всего	Общий расход
	Арматура класса			Прокат марки				
	А-III			Вст Зкл 2				
	ГОСТ 5781-82			ГОСТ 19903-74				
	φ10		Итого	δ=8		Итого		
ПСА.30.12.30-Т-а	0,38		0,38	1,3		1,3	1,68	
ПСА.30.12.25-Т-а							1,68	

Шифр проекта, Подпись и дата, Электронный №

Привязан	И.контр.	Ткач	И.проект	Сыроват	г.п. 813-2-45.87	КЖЦ.470000	Станд.	Масса	Масштаб
	Л.спец.	Репало	Л.проект	Сыроват			рп	см. табл.	1:50
	Л.контр.	Ивашенко	Л.проект	Сыроват			Лист	Листов 1	
	Риж. сект.	Колесников	Л.проект	Сыроват			ГИПРОНИСЕЛЬПРОМ		
	Ст. инж.	Салесин	Л.проект	Сыроват			г. Орел		
	Проб.	Щепельников	Л.проект	Сыроват					

Инд. №

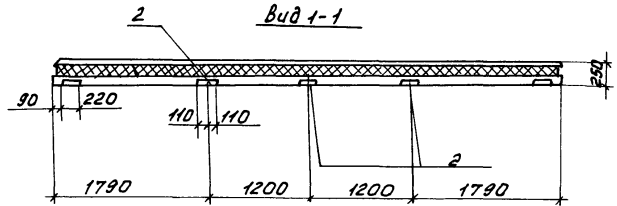
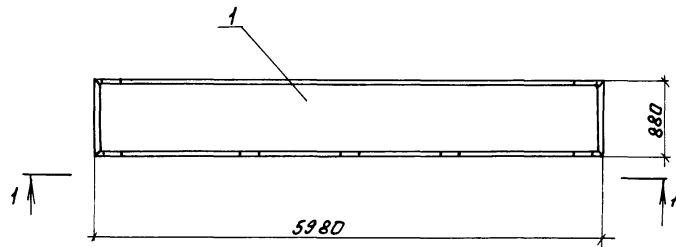
22698-03 56

Копирова: Иванова

Формат А3

Альбом III

Типовой проект



Панель ПС46 отличается от серийной наличием дополнительных изделий закладных МЗ.

Формат	Зона	Поз.	Обозначение	Наименование	Кол.	Примечание
				<u>Документация</u>		
A3			КНИ. 40	Документ описания		
				<u>Оборачные единицы</u>		
		1	1481.1-03000	ПСТ 60.9.25-ТП-а	1	
		2	1481.2-14010	Изделие закладное МЗ	3	

Ведомость расхода стали на дополнительные закладные изделия, кг

Марка элемента	Изделия закладные						Общий расход
	Арматура класса А-III		Прокат марки ВстЗкп2		Всего	Общий расход	
	ГОСТ 5781 - 82		ГОСТ 8509 - 86				
	φ10	Итого	Л63x5	Итого			
ПСТ 60.9.25-ТП-а	1,1	1,1	3,3	3,3	4,4	4,4	

Инв. № подл. Подпись и дата. Взам. инв. №

Н.контр. Ткач	21.02.87	т.п. 813-2-45.87	КНИ. 480000		
Инспектор Репало	11.03.87				
Ин.контр. Тимошенко	11.01.87	Панель стеновая ПС 46	Стадия	Масса	Масштаб
Рук. сект. Колесников	13.01.87		РП	1,9т	1:50
Рук. гр. Карпенкова	11.01.87		Лист	Листов	
Инж. Велкин	12.01.87		ГИПРОНИСЕЛЬПРОМ г. Орел		
Пров. Шереметьева	13.01.87				

Привязан

И.В.В.

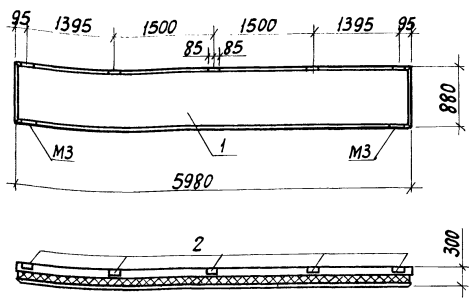
22698-03 57

Копировал Фомюшкина

Формат А3

Альбом №

Типовой проект



Код	Зона	Поз.	Обозначение	Наименование	Кол.	Примечание
				Документация		
13			КЖИ. Д0	Документ описания		
				Сборочные единицы		
	1		1481.1-03000-04	Панель ПСТ 60.9.30-ТП-а	1	
	2		1.030.1-1.1-333-02	Изделие закладное М15	5	

Ведомость расхода стали на один элемент, кг

Марка элемента	Изделия закладные						всего	Общий расход
	Арматура класса А-III			Прокат марки Вст 3кп2				
	ГОСТ 5781-82			ГОСТ 1903-74				
	Ф10		Итого	Ф=8		Итого		
ПСТ60.9.30-ТП-а	5,3		5,3	5,35		5,35	10,65	10,65

Ш.В. Иванова, Подпись и дата. Взам. инв. №

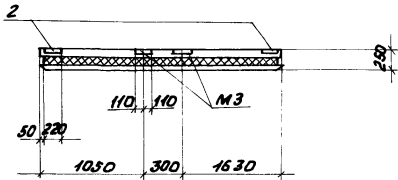
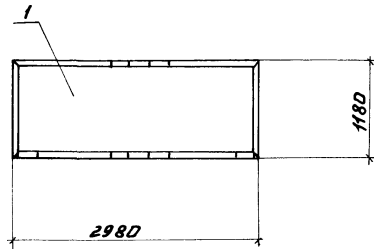
Панель ПС 47 отличается от серийной отсутствием изделий закладных М3 (2 шт.) и наличием дополнительных изделий закладных М15.

И.контр. Укач	И.спец.от Реталло	И.констр. Тимошенко	И.ж.сек. Колесникова	И.пр.гр. Карпенкова	И.пр. Шепельникова	т. п. 813-2-45.87	КЖИ.490000
Привязан						Панель стеновая ПС47	Стальная Масса 1:50
							Лист 1 Листов 1
Ш.В. №							ГИПРОНИСЕЛЬПРОМ г. Орел

22638-03 58

Копировал: Иванова

Формат А3



Формат	Тона	Пов.	Обозначение	Наименование	Кол.	Примечание
				<u>Документация</u>		
A3			кни. 40	Документ описания		
				<u>Оборочные единицы</u>		
	1		1481.1 - 07000	пст 30.12.25 - тп-а	1	
	2		1481.2 - 14010	Изделие закладное МЗ	2	

ведомость расхода стали на дополнительные закладные изделия, кг

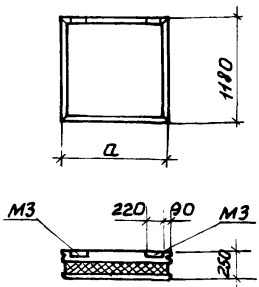
Марка элемента	Изделия закладные						Общий расход
	Арматура класса			Прокат марки			
	А-III			Вст 3кп2			
	ГОСТ 5781 - 82			ГОСТ 8509 - 86			
	φ10		Итого	163x5		Итого	
пст 30.12.25-тп-а	0,72		0,72	2,2		2,2	2,92

Панель пс4 отличается от серийной расположением и наличием дополнительных изделий закладных МЗ.

Имя и фамилия
Подпись и дата
Взам. инв. №

Н. контр.	Ткач	13.02.88	т. п. 813-2-45.87	кни. 50 0000	
С. спец. отб.	Репало	13.02.88			
С. контр.	Тимошенко	13.02.88			
Рук. сект.	Колесникова	13.02.88			
И. инж.	Белкин	13.02.88	Панель стеновая пс49	Листов 1	
Пров.	Желтишников	13.02.88			
Привязан			Стадия	Масса	Масштаб
			рп	1,3т	1:50
			Лист	Листов 1	
И. инж.			ГИПРОНИСЕЛЬПРОМ г. Орел		

Альбом III
Типовой проект



Обозначение	Марка	a, мм	Масса кг
КНИ.510000	ПС50	1180	510
-01	ПС51	580	240

Панели ПС50/ПС12.12.25-ТП-А), ПС51/ПС16.12.25-ТП-А) отличаются от панелей по шифру 1481, вып.1 расположением изделия закладного М3.

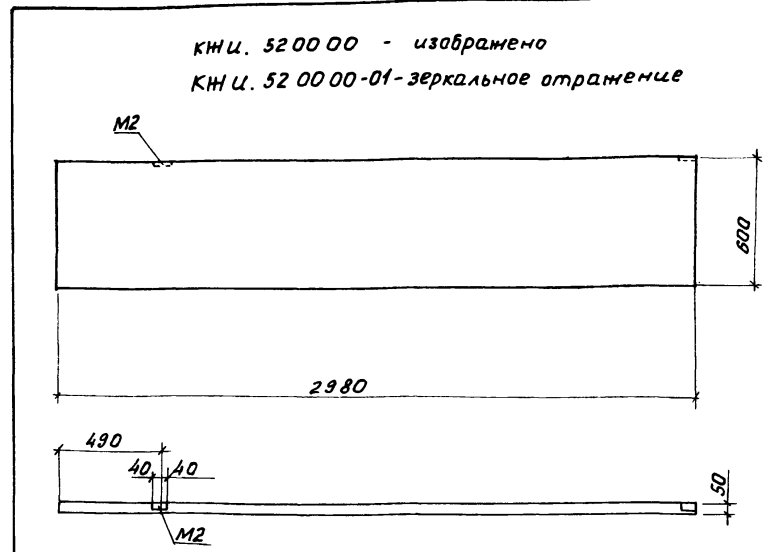
Привязан			
Инв.л			

Инв.л табл. Подпись и дата. Взам.инв.л

И.контр.	Ткач			7.л. 813-2-45.87	КНИ. 51 0000 СБ	Панель стеновая (ПС50, ПС51)	Стадия	Масса	Масштаб
Л.спец.отв.	Репало						РП	гм. табл.	1:50
Л.контр.	Тимошенко						Лист	Листов	1
Рук. сект.	Колесников						ГИПРОНИЦЕЛЬПРОМ		
Рук. ср.	Карпенкова						г.Орел		
Инж.	Скрябина			Сборочный чертёж					
Пров.	Щепетильникова								

Копировал Фомушкина

Формат А4



цокольные панели Ц2-А, Ц2-Б отличаются от панели Ц2 по серии з.017-1, вып.1 расположением закладного элемента М2.

Обозначение	Марка
КНИ. 52 0000	Ц2-А
-01	Ц2-Б

Привязан			
Инв.л			

Инв.л табл. Подпись и дата. Взам.инв.л

И.контр.	Ткач			7.л. 813-2-45.87	КНИ. 52 0000 СБ	Панель цокольная (Ц2-А, Ц2-Б)	Стадия	Масса	Масштаб
Л.спец.отв.	Репало						РП	210кг	1:20
Л.контр.	Тимошенко						Лист	Листов	1
Рук. сект.	Колесников						ГИПРОНИЦЕЛЬПРОМ		
Рук. ср.	Карпенкова						г.Орел		
Инж.	Белкин			Сборочный чертёж					
Пров.	Щепетильникова								

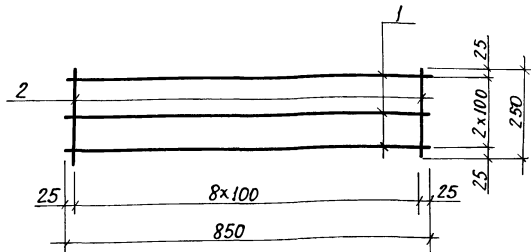
22698-03 60

Копировал Фомушкина

Формат А4

Альбом Э

Типовой проект



Формат	Зона	Паз.	Обозначение	Наименование	Кол.	Примечание
Детали						
Б4	1		КЖСЛ 53 0001	Врч-1-5744-4-1336-85 С=850	3	0,13кг
Б4	2		КЖСЛ 53 0002	Врч-1-5744-4-1336-85 С=250	9	0,04кг

Сварка по ГОСТ 14098-85, тип соединения К1, способ сварки КТ

Привязан

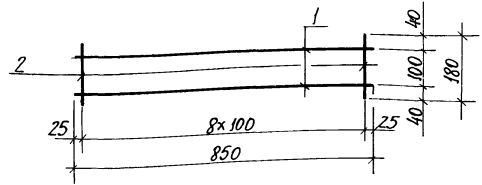
Цив. №

Цив. № листа, Подпись и дата, Взам. инв. №

И.контр.	Ткач	Рез	2002.8	т.п. 813-2-45.87	КЖСЛ 530000	Сетка С1	Стадия	Масса	Масштаб
Исполн.	Репало	Рез	2002.8				РП	0,75кг	1:10
Дл.констр.	Тимошенко	Рез	2002.8				Лист	Листов 1	
Рук.сект.	Колесников	Рез	2002.8				ГИПРОНИСЬЕЛЬПРОМ г. Орел		
Рук.гр.	Карпенкова	Рез	2002.8						
Ст.тех.	Михеева	Рез	2002.8						
Пров.	Челпаньникова	Рез	2002.8						

Копировал: Иванова

Формат А4



Формат	Зона	Паз.	Обозначение	Наименование	Кол.	Примечание
Детали						
Б4	1		КЖСЛ 540001	Врч-1-5744-4-1336-85 С=850	2	0,13кг
Б4	2		КЖСЛ 540002	Врч-1-5744-4-1336-85 С=180	9	0,03кг

Сварка по ГОСТ 14098-85, тип соединения К1, способ сварки КТ.

Привязан

Цив. №

Цив. № листа, Подпись и дата, Взам. инв. №

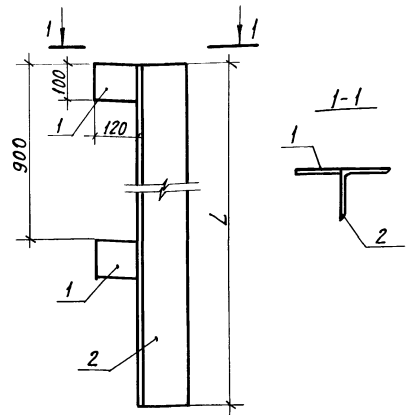
И.контр.	Ткач	Рез	2002.8	т.п. 813-2-45.87	КЖСЛ 540000	Сетка С2	Стадия	Масса	Масштаб
Исполн.	Репало	Рез	2002.8				РП	0,53кг	1:10
Дл.констр.	Тимошенко	Рез	2002.8				Лист	Листов 1	
Рук.сект.	Колесников	Рез	2002.8				ГИПРОНИСЬЕЛЬПРОМ г. Орел		
Рук.гр.	Карпенкова	Рез	2002.8						
Ст.тех.	Михеева	Рез	2002.8						
Пров.	Челпаньникова	Рез	2002.8						

22638-03 61

Копировал: Иванова

Формат А4

Ильбов И
Ильбов проект



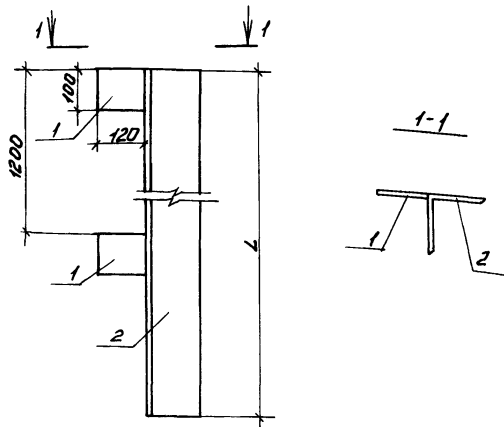
Обозначение	Марка	L, мм	Масса, кг
- КЭЖЛ.550000	НФ1	2250	50,25
-01	НФ2	2150	48,10
-02	НФ3	2050	45,96

1. Покрытие-Ц12.
2. Сварка по ГОСТ 5264-80, тип соединения 44, катет шва 7 мм.

Формат	Зона	Поз.	Обозначение	Наименование	Кол.	Примечание
				<u>Детали</u>		
Б4		1	КЭЖЛ. 550001	Лист 6-НН-10-ГОСТ 19903-74 120 мм Вст 3 п 6-Т ГОСТ 17414-79	2	0,94 кг
				<u>Переменные данные для исполнений</u>		
				<u>КЭЖЛ. 550000</u>		
				<u>Детали</u>		
Б4		2	КЭЖЛ. 550002	Уголок 40х40х10-Б ГОСТ 8509-86 Вст 3 п 6-Т ГОСТ 17414-79 3023-80		
				С = 2250	1	48,37 кг
				<u>КЭЖЛ. 550000-01</u>		
				<u>Детали</u>		
Б4		2	КЭЖЛ. 550002-01	Уголок 40х40х10-Б ГОСТ 8509-86 Вст 3 п 6-Т ГОСТ 17414-79 3023-80		
				С = 2150	1	46,22 кг
				<u>КЭЖЛ. 550000-02</u>		
				<u>Детали</u>		
Б4		2	КЭЖЛ. 550002-02	Уголок 40х40х10-Б ГОСТ 8509-86 Вст 3 п 6-Т ГОСТ 17414-79 3023-80		
				С = 2050	1	44,08 кг

Шиб.-№ табл. Подпись и дата. Выход шиб. №

Н.контр.	Ткач	20.08.79	т. л. 813-2-45. 87	КЭЖЛ. 550000		
Ин.спец.отд.	Ретало	13.08.79				
Ин.контр.	Лимошенко	13.08.79				
Рук.сект.	Коваленков	13.08.79				
Рук.гр.	Карленкова	22.08.79				
Ст. техн.	Михеева	13.08.79	Насадка (НФ1... НФ3)	Стадия	Масса	Масштаб
Пров.	Щестьянинов	13.08.79		РП	см. табл.	1:10
Привязан				Лист	Листов	1
Инв. №				ГИПРОНИСЕЛЬПРОМ г. Орел		



Обозначение	Марка	L, мм	Масса,
-КНИ.560000	НФ4	1950	43,80
-01	НФ5	1850	41,65
-02	НФ6	1750	39,50

1. Покрытие - Ц12
2. Сварка по ГОСТ 5264-80, тип соединения У4, катет шва 7 мм.

Привязан

Итого

Формат	Зона	Поз.	Обозначение	Наименование	Кол.	Примечания
				<u>Детали</u>		
Б4	1		КНИ.560001	Лист Б-ПМ-НО-01 ГОСТ 19903-74 120х100 Вст3 к пз ГОСТ 14637-79	2	0,94 кг
				<u>Переменные данные для исполнения</u>		
				<u>КНИ.560000</u>		
				<u>Детали</u>		
Б4	2		КНИ.560002	Уголок 140х140х10-Б ГОСТ 8509-86 Вст3 пз Б-1 ГТ 14-1-3023-80		
				ℓ = 1950	1	41,92 кг
				- КНИ.560000-01		
				<u>Детали</u>		
Б4	2		КНИ.560002-01	Уголок 140х140х10-Б ГОСТ 8509-86 Вст3 пз Б-1 ГТ 14-1-3023-80		
				ℓ = 1850	1	39,77 кг
				- КНИ.560000-02		
				<u>Детали</u>		
Б4	2		КНИ.560002-02	Уголок 140х140х10-Б ГОСТ 8509-86 Вст3 пз Б-1 ГТ 14-1-3023-80		
				ℓ = 1750	1	37,62 кг

Н. контр.	Ткач	11/01/87
Г. свект.	Репало	11/01/87
В. свект.	Гулашенико	11/01/87
Р. свект.	Карпенков	11/01/87
В. свект.	Карпенков	11/01/87
Пров.	Михеева	11/01/87
	Иванов	11/01/87

г.п. 813-2-45.87

КНИ.560000

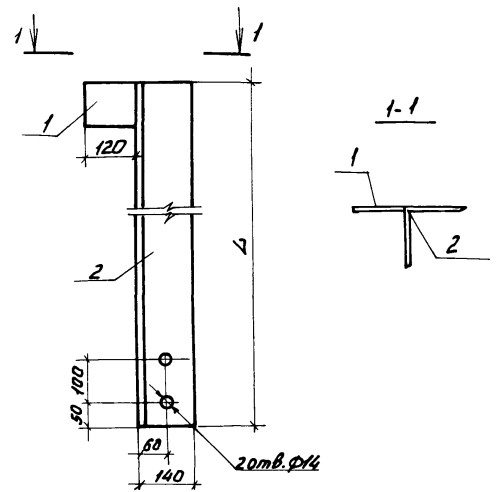
Насадка (НФ4... НФ6)

Страна	Масса	Масштаб
РП	вм. табл.	1:10
Лист 1 из 2		
ГИПРОНИС ЕЛЬПРОМ г.Орен		

22698-03 63

Альбом III

Туповой проект



Обозначение	Марка	L, мм	Масса, кг
КНИ.570000	НФ7	820	16,6
-01	НФ8	1120	22,34

Формат	Зона	Поз.	Обозначение	Наименование	Кол.	Примечание
				<u>Детали</u>		
Б4	1		КНИ.570001	Лист 6-ПН-НО-10 ГОСТ 19903-74, лист 6 СТЗ КП2 ГОСТ 14637-79	1	0,94 кг
				120x100		
			<u>Переменные данные для исполнения</u>			
			<u>- КНИ.570000</u>			
				<u>Детали</u>		
Б4	2		КНИ.570002	Углом 125x125x9-6 ГОСТ 8509-86 лист 3 ПСБ-ТТУ 14-П-3023-80	1	16,66
				e = 820		
				<u>- КНИ.570000-01</u>		
				<u>Детали</u>		
Б4	2		КНИ.570002-01	Углом 125x125x9-6 ГОСТ 8509-86 лист 3 ПСБ-ТТУ 14-П-3023-80	1	21,4
				e = 1120		

1. Покрытие - Ц 12
2. Сварка по ГОСТ 5264-80, тип соединения 44, катет шва - 7 мм.

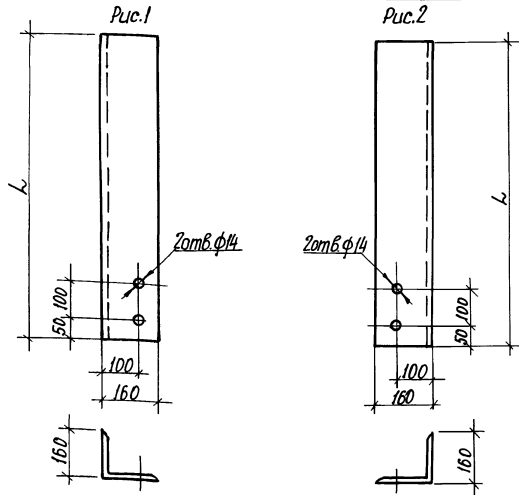
Шв. и табл. Подпись и дата. Взам.инв. №

Н.контр. Ткач	Исполн. Релано	Экз. 20.07.87	т.п. 893-2-45-87	КНИ.570000		
Н.контр. Тимошенко	Рук. эк. Каренкова	Экз. 20.07.87				
Ст. техн. Михеева	Пров. Шелешникова	Экз. 20.07.87	Насадка (НФ7, НФ8)	Става	Масса	Масштаб
Привязан				РП	см. табл.	1:10
				Лист	Листов	
Шв. и табл.				ГИПРОНИСЕЛЬПРОМ г. Орел		

22698-03 64

Копировал Фомушкина

Формат А4



Покрывтие - Ц12

Обозначение	Марка	Рис.	L, мм.	Масса, кг
КЖЛ 580000	НЧ1	1	2050	50,63
-01	НЧ2	2	2050	50,63
-02	НЧ3	2	1750	43,22

Привязан

Инв. №

Инв. № проекта

И.контр.	Ткач	30.01.87
И.лицензия	Репало	30.01.87
И.констр.	Лимошенко	30.01.87
Р.контр.	Коваленков	30.01.87
Р.контр.	Карпенков	30.01.87
И.техн.	Михеева	30.01.87
Проб.	Щетельникова	30.01.87

г.п. 813-2-45.87

КЖЛ 580000

Насадка (НЧ1...НЧ3)

Стадия

Масса

Масштаб

РП

см. табл.

1:10

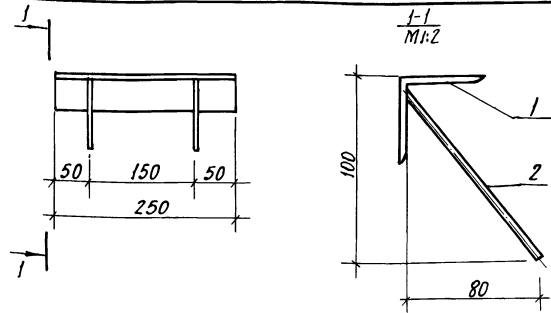
Лист

Листов 1

Узелок 160x160x10-Б ГОСТ 8509-86
Вст.ЗПСБ-174/Н-1-3023-80ГИПРОНИСЛЬПРОМ
г. Орел

Копировал: Иванова

Формат А4



1. Покрывтие - Ц12

2. Сварка по ГОСТ 14098-85, тип соединения Т4 способ сварки М4

Формат	Этаж	Поз.	Обозначение	Наименование	Кол.	Примечание
Детали						
Б4		1	КЖЛ 590001	Узелок 50x50x5-10 ГОСТ 8509-86 Вст.ЗПСБ-101535-19 L=250		
Б4		2	КЖЛ 590002	Л-ш. ГОСТ 5781-82, L=130	1	0,94 кг
					2	0,05 кг.

Привязан

Инв. №

Инв. № проекта

И.контр.	Ткач	30.01.87
И.лицензия	Репало	30.01.87
И.констр.	Лимошенко	30.01.87
Р.контр.	Коваленков	30.01.87
Р.контр.	Карпенков	30.01.87
И.техн.	Михеева	30.01.87
Проб.	Щетельникова	30.01.87

г.п. 813-2-45.87

КЖЛ 590000

Узелок закладной М41

Стадия

Масса

Масштаб

РП

1,04

1:5

Лист

Листов 1

ГИПРОНИСЛЬПРОМ
г. Орел

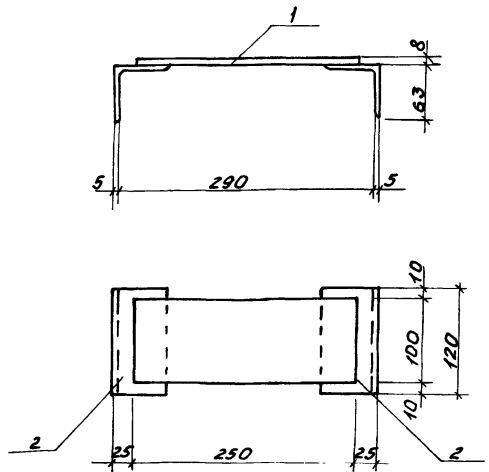
22698-03 65

Копировал: Иванова

Формат А4

Альбом III

Типовой проект



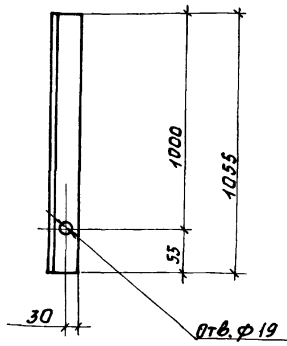
Формат	ЭДИА	Поз.	Обозначение	Наименование	Кол.	Примечание
				<u>Детали</u>		
Б4		1	КНИ. 600001	Б-ПН-НО-В ГОСТ 19903-74 лист Встрзкп ГОСТ 14637-79 100x250	1	1,57 кг
Б4		2	КНИ. 600002	Уголок 5x13x5-Б ГОСТ 8509-86 лист Встрзкп ГОСТ 535-79 2-120	2	0,58 кг

1. Покрытие - ц12
2. Сварка по ГОСТ 5264-80, тип соединения - Н1, катет шва - 5мм.

Привязан			
Инв.л			

Н.контр.	Т.Кау	2006.02					
И.спец.отв	Репало	2006.02	т.п. 813-2-45.87	КНИ. 60 0000			
И.контр.	Тимошенко	2006.02					
Рук.сект.	Колесников	2006.02					
Рук.гр.	Карпенкова	2006.02					
И.инж.	Велкин	2006.02					
Пров.	Щетинников	2006.02					
			Изделие соединительное МС1	Стандия	Масса	Масштаб	
				РП	2,73кг	1:5	
				Лист	Листов 1		
				ГИПРОНИСЕЛЬПРОМ г. Орел			

КНИ. 610000 - изображено
КНИ. 610000-01 - зеркальное отражение



Покрытие - ц12

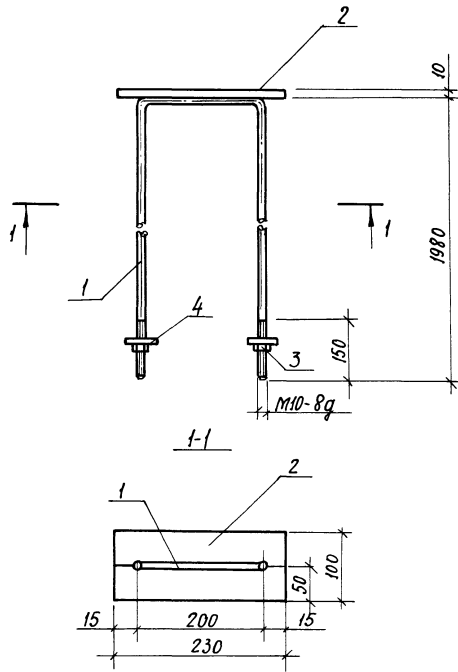
Привязан			
Инв.л			

Н.контр.	Т.Кау	2006.02					
И.спец.отв	Репало	2006.02	т.п. 813-2-45.87	КНИ. 61 0000			
И.контр.	Тимошенко	2006.02					
Рук.сект.	Колесников	2006.02					
Рук.гр.	Карпенкова	2006.02					
И.инж.	Велкин	2006.02					
Пров.	Щетинников	2006.02					
			Изделие соединительное (МС2, МС3)	Стандия	Масса	Масштаб	
				РП	5,68кг	1:10	
				Лист	Листов 1		
				ГИПРОНИСЕЛЬПРОМ г. Орел			

22698-03 66

Львов III

Львов проект



Формат	Зона	Лист	Обозначение	Наименование	Кол.	Примечание
				<u>Детали</u>		
Б4	1		КЖС. 620001	Л-Т-10 ГОСТ 5181-82, L=4160	1	2,57 кг
Б4	2		КЖС. 620002	Лист Б-ПН-40-10 ГОСТ 19903-74 Вст. Экзп2 ГОСТ 14637-79 100x230	1	1,8 кг
				<u>Стандартные изделия</u>		
		3		Гайка М10-6Н 5.019 ГОСТ 5915-70	2	0,02 кг
		4		Шайба 10.01.08 КЛО 19 ГОСТ 1431-78	2	0,01 кг

1. Покрытие -Ц12
2. Сварка по ГОСТ 14098-85, тип соединения Н1, способ сварки Рш.

Взам. инв. №

Подпись и дата

Циф. № таб.

И. контр. Ткач	200282	Т.п. 813-2-45.87	КЖС. 620000	Стандарт	Масса	Масштаб
Л. спец.от Репало	23.07.77			РП	4,44	1:5
Л. констр. Умошенко	23.07.77			Лист	Листов 1	
Рук. сект. Колесников	23.07.82			ГИПРОНИСЕЛЬПРОМ г. Орел		
Рук. гр. Карпенкова	23.07.82	Изделие соединительное МС4				
Инж. экскр. Скрышкин	23.07.82					
Проб. Сипешн	23.07.82					

Привязан

Инв. №

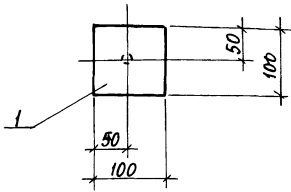
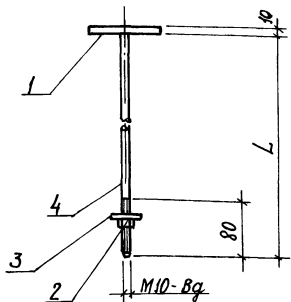
22638-03 67

Копирова: Уванова

Формат А3

Льбом Ш

Иглобой проект



Обозначение	Марка	L, мм	Масса, кг
КЖЦ.630000	МС5	1250	1,62
-01	МС8	330	1,02

Взам. из	Зона	Поз.	Обозначение	Наименование	Кол.	Примечание
				<u>Детали</u>		
64		1	КЖЦ.630001	Лист 5-ПН-40-10 ГОСТ 19903-74 Вст 3 кп ГОСТ 4637-79 100-100	1	0,79 кг
				<u>Стандартные изделия</u>		
		2		Гайка М10-6 Н.5.019 ГОСТ 5915-10	1	0,02 кг
		3		Шайба 10.01.08 кп.019 ГОСТ 11371-78	1	0,01 кг
			<u>Переменные данные для исполнения</u>			
			<u>КЖЦ.630000</u>			
			<u>Детали</u>			
64		4	КЖЦ.630002	Л-Т-10 ГОСТ 5781-82, L=1300	1	0,80 кг
			<u>КЖЦ.630000-01</u>			
			<u>Детали</u>			
64		4	КЖЦ.630002-01	Л-Т-10 ГОСТ 5781-82, L=330	1	0,20 кг

1. Покрытие - Ц-12
2. Сварка по ГОСТ 14098-85, тип соединения Т2, способ сварки Рф.

Шиб. № подл. Подпись и дата

И.контр. Ткач	Зона	0,02	т. п. 813-2-45.87	КЖЦ.630000	
Вспомог. Репяло	0,02				
И.контр. Тимошенко	0,02				
Проект Коменников	0,02				
Рис. гр. Карпенкова	0,02				
Инженер Крыгина	0,02	Изделие соединительное (МС5, МС8)	Стадия	Масса	Масштаб
Проб. Селезин	0,02		РП	см. табл.	1:5
Привязан			Лист	Листов 1	
Шиб. №			ГИПРОНИСЕЛЬПРОМ г. Орел		

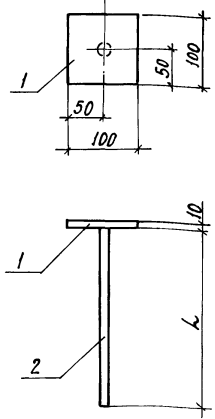
22698-03 68

Копировал: Иванова

Формат А3

Ялыбом

Итоговой проект



Формат Листа	Пос.	Обозначение	Наименование	Кол.	Примечание
			<u>Детали</u>		
Б4	1	КЖЦ.640001	Лист Б-ПН-НО-10 ГОСТ 19903-74 Вст.3 кп2 ГОСТ 14637-79 100x100	1	0,19 кг
		<u>Переменные данные для исполнений</u>			
			<u>КЖЦ.640000</u>		
			<u>Детали</u>		
Б4	2	КЖЦ.640002	А-Г-10 ГОСТ 5781-82, E=230	1	0,14 кг
			<u>КЖЦ.640000-01</u>		
			<u>Детали</u>		
Б4	2	КЖЦ.640002-01	А-Г-10 ГОСТ 5781-82, E=530	1	0,33 кг

Обозначение	Марка	L, мм	Масса кг
КЖЦ.640000	МС6	230	0,93
-01	МС7	530	1,12

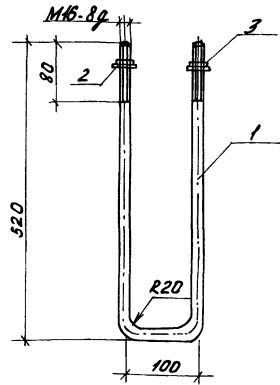
1. Покрытие - Ц12
2. Сварка по ГОСТ 4098-85 тип соединения Т2 способ сварки Рр.

Привязан	Н.контр. Ткач	2002	т.п. 813-2-45.87	КЖЦ. 64-0000		
	Инспектор Репляев	2002		Код	Масса	Масштаб
	Сл.контр. Тимошенко	2002		РП	см. табл.	1:5
	Рук. сект. Колесников	2002	Изделие соединительное (МС6, МС7)	Лист	Листов 1	
	Рук. гр. Карпенкова	2002		ГИПРОНИСЕЛЬПРОМ г. Орел		
	Инженер Скрябина	2002				
	Проб. Сапегин	2002				

Изм. №

22698-03 69

Исполнитель: Подпись и дата Взам. Инв. №



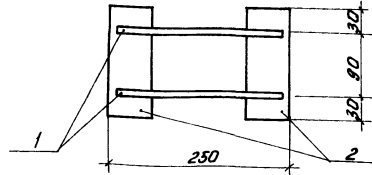
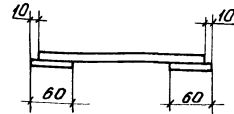
Покрытие - ц12

Формат ЭОИ Лист	Обозначение	Наименование	Кол.	Приме- чание
		<u>Детали</u>		
Б4	1	КНИ.650001	1	1,80
		<u>Стандартные изделия</u>		
	2	Шайба М6-8х50х13/ГОСТ5915-70	2	0,03
	3	Шайба М6-8х50х13/ГОСТ5915-70	2	0,01

Привязан

ИМВ.Н

Н.КОНТР.	Т.КАУ	Репало	Т.П. 813-2-45.87	КНИ.650000
Л.СПЕЦИАЛ	Тимошенико			
Л.КОНСТ.	Колесникова			
Р.К.СЕК.	Карленкова			
Р.К.СР.	Скрадина			
ИММ.	Галезин			
Проб.				
Изделие соединительное МС9				Станд. Масса Масштаб
				РП 1,88 1:5
				Лист Листов 1
				ГИПРОНИСЛЬПРОМ г.Орел



Формат ЭОИ Лист	Обозначение	Наименование	Кол.	Приме- чание
		<u>Детали</u>		
Б4	1	КНИ.660001	2	0,36
Б4	2	КНИ.660002	2	0,57

1. Покрытие - ц12

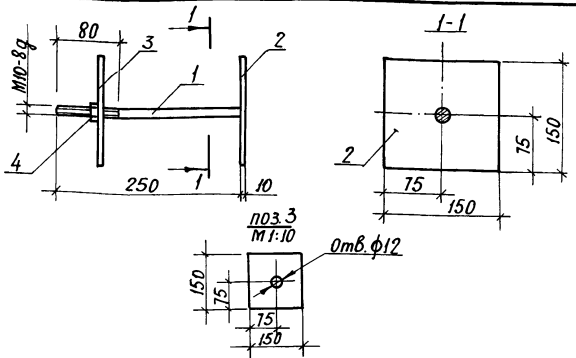
2. Сварка по ГОСТ 1498-85, тип соединения - Н1, способ сварки Рш.

Привязан

Н.КОНТР.	Т.КАУ	Репало	Т.П. 813-2-45.87	КНИ.660000
Л.СПЕЦИАЛ	Тимошенико			
Л.КОНСТ.	Колесникова			
Р.К.СЕК.	Карленкова			
Р.К.СР.	Михеева			
Проб.	Щелетинникова			
Изделие соединительное МС10				Станд. Масса Масштаб
				РП 1,88 кг 1:5
				Лист Листов 1
				ГИПРОНИСЛЬПРОМ г.Орел

Ламбол И

Типовой проект



Формат	Зона	Пос.	Обозначение	Наименование	Кол.	Примечание
				<u>Детали</u>		
Б4	1		КЖС. 670001	А-I-10 ГОСТ 5781-82, L=250	1	0,15 кг
Б4	2		КЖС. 670002	Лист 5-ПН-НО-6 ГОСТ 19903-74 Вст 3 кл 2 ГОСТ 14637-79	1	1,06 кг
	3		КЖС. 670003	Лист 5-ПН-НО-6 ГОСТ 19903-74 Вст 3 кл 2 ГОСТ 14637-79	1	1,06 кг
				<u>Стандартные изделия</u>		
	4			Гайка М10-6 Н.5.019 ГОСТ 5915-70	1	0,02 кг.

1. Сварка по ГОСТ 14098-85, тип соединения Т2, способ сварки Рф.
2. Покрытие - Ц 12

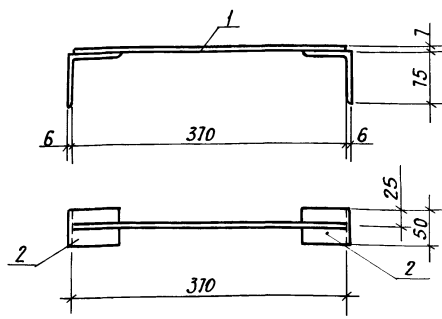
Привязан			
Инв. №			

Инв. № покл. Подпись и дата

Инконтр. Ткач	Репало	Гл. констр. Тимошенко	Рук. сект. Колесников	Рук. гр. Карпенкова	Гл. техн. Михеева	Проб. Щепельникова	7.п. 813-2-45.87	КЖС. 670000	Сталь	Масса	Масштаб
									РП	2,29 кг	1:5
							Изделие соединительное МС11		Лист	Листов 1	
								ГИПРОНИСЕЛЬПРОМ			г. Орел

Копировал: Иванова

Формат А4



Формат	Зона	Пос.	Обозначение	Наименование	Кол.	Примечание
				<u>Детали</u>		
Б4	1		КЖС. 680001	А-I-14 ГОСТ 5781-82, L=370	1	0,45
Б4	2		КЖС. 680002	Число 7515-6-8 ГОСТ 8509-85 Вст 3 кл 2 ГОСТ 535-79	2	0,34

1. Покрытие - Ц 12.
2. Сварка по ГОСТ 14098-85, тип соединения Н1 способ сварки Рф.

Привязан			
Инв. №			

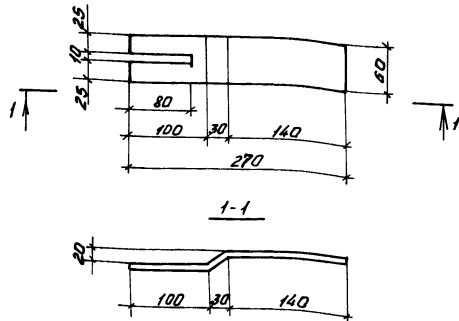
Инв. № покл. Подпись и дата

Инконтр. Ткач	Репало	Гл. констр. Тимошенко	Рук. сект. Колесников	Рук. гр. Карпенкова	Гл. техн. Михеева	Проб. Щепельникова	7.п. 813-2-45.87	КЖС. 680000	Сталь	Масса	Масштаб
									РП	1,13 кг	1:5
							Изделие соединительное МС12		Лист	Листов 1	
								ГИПРОНИСЕЛЬПРОМ			г. Орел

Копировал: Иванова

Формат А4

22698-03 71

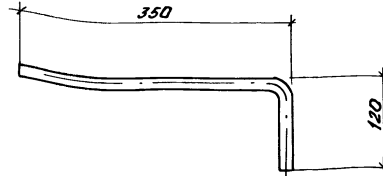


покрытие - Ц12

Привязан

ИНВ.М

И.контр.	Ткач	И.спец.отв.	Репало	И.констр.	Умошенико	Рук.сект.	Колесникова	Ст.техн.	Михеева	Пров.	Шелестюкова
			т.п. 813-2-45.87			КНЦ.690000			Стация Масса Масштаб		
						Узв.соед. соединительное МС 13			РП 0,7кр 1:5		
			Лист Б-ПН-НО-60 РОСТ 190274-160х280			ГИПРОНИСЕЛЬПРОМ			г.Орел		



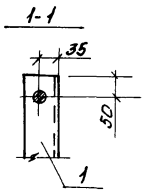
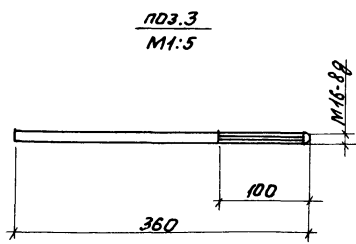
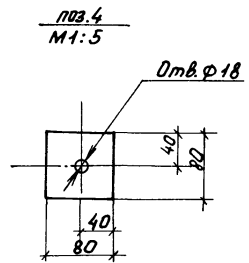
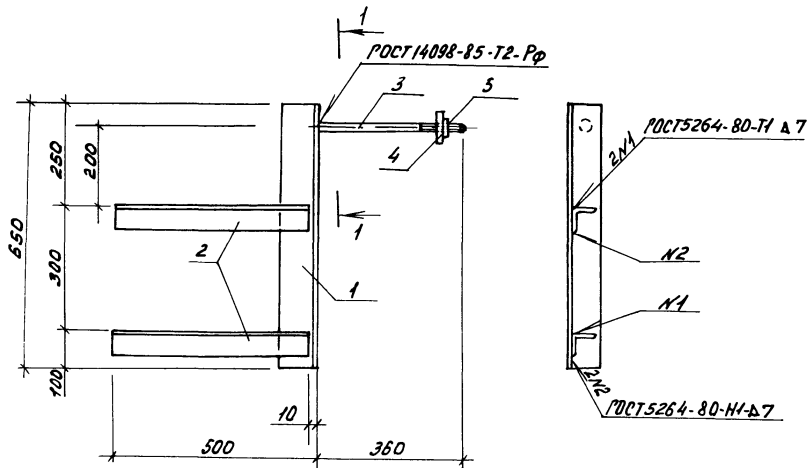
Привязан

ИНВ.М

И.контр.	Ткач	И.спец.отв.	Репало	И.констр.	Умошенико	Рук.сект.	Колесникова	Ст.техн.	Михеева	Пров.	Шелестюкова
			т.п. 813-2-45.87			КНЦ.700000			Стация Масса Масштаб		
						Узв.соед. соединительное МС 14			РП 0,7кр 1:5		
			Лист А-1-16 РОСТ 5781-82, С-Ж70			ГИПРОНИСЕЛЬПРОМ			г.Орел		

Альбом III

Типовой проект



Формат	Зона	Поз.	Обозначение	Наименование	Кол.	Примечание
				<u>Детали</u>		
Б4		1	КНЦ. 710001	Уголок 70x70x5-Б-ГОСТ 8509-86 Вместо КП2 ГОСТ 535-79		
				L=650	1	3,5 кг
Б4		2	КНЦ. 710002	Уголок 50x50x5-Б-ГОСТ 8509-86 Вместо КП2 ГОСТ 535-79		
				L=490	2	1,83 кг
Б4		3	КНЦ. 710003	А-Т-16 ГОСТ 5781-82, L=360	1	0,56 кг
Б4		4	КНЦ. 710004	Лист 6-ПН-НД-4 ГОСТ 19903-74 Вместо КП2 ГОСТ 14637-79		
				80 x 80	1	0,2 кг
				<u>Стандартные изделия</u>		
Б4		5		Гайка М16-6Н.5.019 ГОСТ 5916-70	1	0,03 кг

Покрытие - 412

Имя и подп. Подпись и дата. Взам. инв. №

Н. КОНТР. Т. КОЧ
И. СПЕЦИОЛ. РЕПОЛО
И. КОНСТР. ИМОВШЕНКО
Р. К. СВЕТ. КОЛЕСНИКОВА
Р. К. ГР. КАРЛЕНКОВА
С. Т. ТЕХН. СОЛДЖИНА
ПРОВ. ЩЕГЕТНИКОВА

т. п. 813-2-45.87 КНЦ. 71 0000

Привязан

Изделие соединительное
МС15

Сталь	Масса	Масштаб
РП	7,77 кг	1:10
Лист		Листов 1

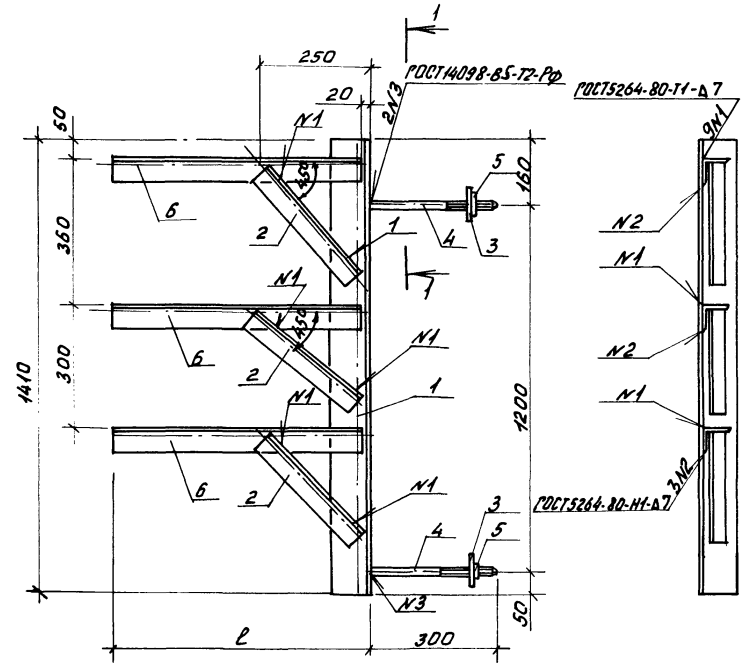
ГИПРОНИСЕЛЬПРОМ
г. Орел

22698-03 73

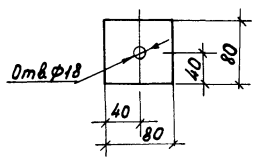
Карликова Фомичкина

Формат А3

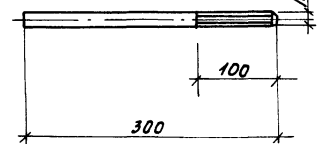
Альбом II
Типовой проект



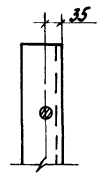
поз. 3
М1:5



поз. 4
М1:5



1-1



Обозначение	Марка	l, мм	Масса, кг
КНИ. 720000	МС16	800	30,34
-01	МС17	600	27,47

Поз.	Обозначение	Наименование	Кол	Примечание
<u>Детали</u>				
64	1	КНИ. 720001	УГОЛОК 90x90x7-Б ГОСТ 18509-86 Вст 3 п 6-11714-4-30230	1 13,45 кг
64	2	КНИ. 720002	УГОЛОК 50x50x5-Б ГОСТ 18509-86 Вст 3 п 2 ГОСТ 535-79	3 1,32 кг
64	3	КНИ. 720003	Лист Б-ПН-НО-41 ГОСТ 19903-74 20x80 Вст 3 п 2 ГОСТ 14637-79	2 0,2 кг
64	4	КНИ. 720004	А-И-16 ГОСТ 5781-82, l = 300	2 0,47 кг
<u>Стандартные изделия</u>				
	5		Гайка М16-8 Н.5019 ГОСТ 5915-70	2 0,03 кг
<u>Переменные данные для исполнения</u>				
<u>КНИ. 720000</u>				
<u>Детали</u>				
64	6	КНИ. 720005	УГОЛОК 63x63x5 П18509-86 Вст 3 п 2 ГОСТ 535-79	3 3,84 кг
<u>КНИ. 720000-01</u>				
<u>Детали</u>				
64	6	КНИ. 720005-01	УГОЛОК 63x63x5 ГОСТ 18509-86 Вст 3 п 2 ГОСТ 535-79	3 2,88 кг

Покрытие-ц 12

Инв. подл. Подпись и дата. Взам. инв. №

Н.контр.	Т.К.У.	П.П.	П.П.	Т.П. 813-2-45.87	КНИ. 720000
И.спец.оп.	Репало	И.констр.	И.мошеник		
Р.к.сект.	Колесникова	Р.к.зр.	Карпенкова		
И.т.тех.	Голукина	Пров.	Шетельникова		
Изделие соединительное (МС16, МС17)					
Привязан			Стадия	Масштаб	Масштаб
			рп	см.табл.	1:10
			Лист	Листов 1	
ГИПРОНИС ЕЛЬПРОМ г. Орел					

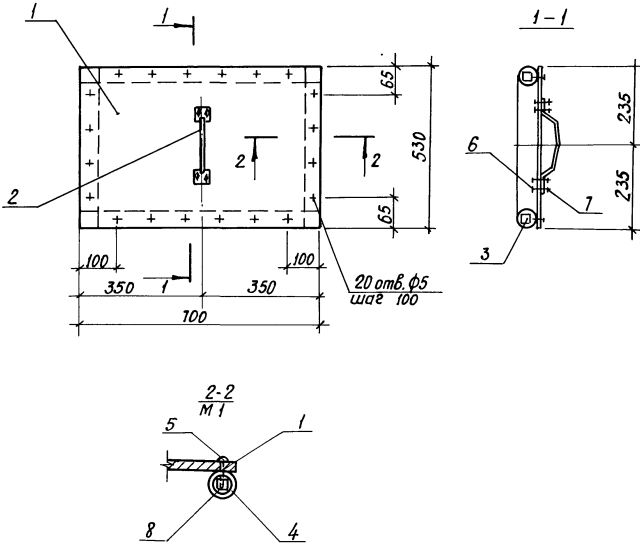
22698-03 74

Копировал Фомушкина

Формат А3

Альбом эр

Таблицей проект



Формат	Зона	Поз.	Обозначение	Наименование	Кол.	Примечание
				<u>Детали</u>		
Б4	1		КЖЛ 73 0001	Листы Винилпласта ВН 100×530×10 ГОСТ 9639-71	1	4,5кг
Б4	3		КЖЛ 73 0003	Брусок 25×25 ГОСТ 24454-80, С-650	2	0,0004м ³
Б4	4		КЖЛ 73 0004	Брусок 25×25 ГОСТ 24454-80, С-530	2	0,0003м ³
				<u>Стандартные изделия</u>		
		2		Ручка-скоба РС 140-2 ГОСТ 5087-80	1	
		5		Шпатель 1-5×40 016 ГОСТ 1144-80	20	
		6		Болт М4-Брх30.58.016 ГОСТ 7805-70	4	
		7		Гайка М4-Бн.5.016 ГОСТ 5915-70	4	
				<u>Материалы</u>		
		8		Ручка ВШ (VIII)-6.3-3.15-45-У ГОСТ 18698-79		С=2240

СМБ. № 104/1. Подпись и дата. Форм. ИЛБ. 74

И. контр.	Ткач	20.02.87
Инспектор	Репало	20.02.87
Гл. констр.	Голощенико	20.02.87
Пр. сектор	Колесников	20.02.87
Рук. ср.	Карпенкова	20.02.87
Ст. техн.	Смоуцкина	20.02.87
Пров.	Щетельникова	20.02.87

г. п. 813-2-45.87 КЖЛ 73 0000

Привязан

Шибер ШБ1

Станд.	Масса	Масштаб
РП	5,53кг	1:10
Лист	Листов /	
ГИПРОНИДЕЛЬПРОМ		
г. Орел		

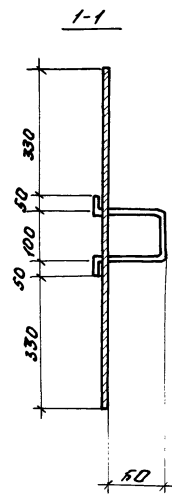
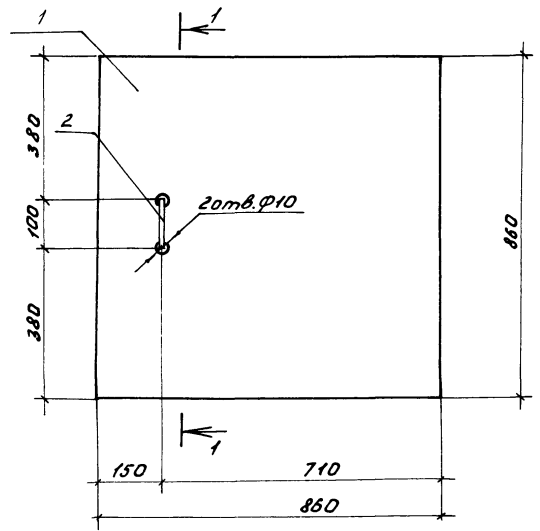
Шиб.п°

22698-03 75

Копировал Иванова

Формат А3

Альбом II
Типовой проект



Покрытие - ч. 12

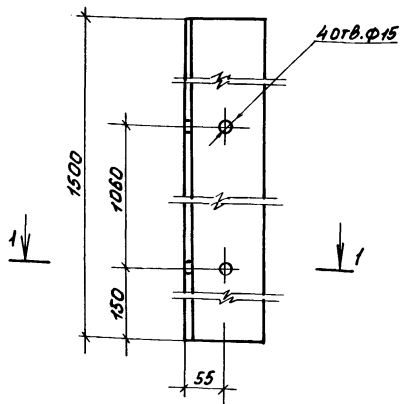
Формат	Зона	Поз.	Обозначение	Наименование	Кол.	Примечание
<u>Детали</u>						
Б4	1		КНУ.74.0001	Лист Б-ПН-НО-4.0 ГОСТ 19903-74 860x860 вст 3 кн2 ГОСТ 14637-79	1	23,2 кг
Б4	2		КНУ.74.0002	А-И-8 ГОСТ 5784-82, L=500	1	0,2 кг

Инв. и подл. Подпись и дата
Инв. и подл. Подпись и дата
Инв. и подл. Подпись и дата

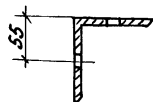
Привязан				
Инв. и подл.				

Н. контр. Ткач	Репало	11.02.87	т. п. 813-2-45.87	КНУ.74.0000		
И. констр. Тимошенко	11.02.87			Стадия	Масса	Масштаб
Рук. сект. Карпенкова	11.02.87		шпбер шб2	РП	23,4 кг	1:10
Инж. Белкин	11.02.87			Лист	Листов 1	
Пров. Щепетинишвили	11.02.87			ГИПРОНИСЕЛЬПРОМ г. Орел		

22698-03 76



1-1



Покрытие - Ц12

Привязан

ИИВ.ч

И.контр.	Т.Кач		
И.спец.отв.	Репало		
И.контр.	Гумошенко		
Рук.сект.	Карпенкова		
Рук.гр.	Карпенкова		
ИИИ.	Скрадина		
Пров.	Щепетинникова		

Т.п. 813-2-45.87

КА.Ц. 75 0000

Изделие соединительное

Стадия Масса Масштаб

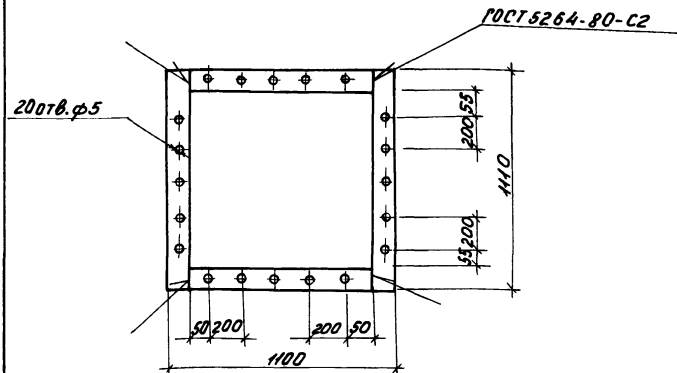
РП 16,2 1:5

МС18

Лист Листов 1

ГОСТ 100x100x7-Б ГОСТ 8509-86
Встзкл2 ГОСТ 4637-79

ГИПРОНИСЕЛЬПРОМ
г.Орел



Формат	Зона	Пав.	Обозначение	Наименование	Кол.	Примечание
Б4	1		-КА.Ц. 76 0001	Б-ПН-НО-40 ГОСТ 19903-74 Лист Встзкл2 ГОСТ 4637-79 100x1100	2	3,50 кг
Б4	2		-КА.Ц. 76 0002	Б-ПН-НО-40 ГОСТ 19903-74 Лист Встзкл2 ГОСТ 4637-79 100x900	2	2,83 кг

Покрытие Ц12

Привязан

ИИВ.ч

И.контр.	Т.Кач		
И.спец.отв.	Репало		
И.контр.	Гумошенко		
Рук.сект.	Карпенкова		
Рук.гр.	Карпенкова		
Б.г.техн.	Солухина		
Пров.	Щепетинникова		

Т.п. 813-2-45.87

КА.Ц. 76 0000

Изделие соединительное

Стадия Масса Масштаб

РП 12,66кг 1:50

МС19

Лист Листов 1

ГИПРОНИСЕЛЬПРОМ
г.Орел