

ГОСКОМ
АРХСТРОЙ
РСФСР
КБ
ПО ЖЕЛЕЗОБЕТОНУ
ИМ. А.А. ЖУКОВА

СЕРИЯ 192

ДЛЯ АДРЕСНОЙ ЗАСТРОЙКИ ПОВЫШЕННОЙ
ПЛОТНОСТИ В МАЛЫХ И СРЕДНИХ ГОРОДАХ РСФСР

192 - 070.91

**БЛОК - СЕКЦИЯ 2- ЭТАЖНАЯ
ПОВОРОТНАЯ ПОД УГЛОМ 135°
2Б - 3Б - 5Б**

с 5^{ти} комнатной квартирой в 2^х уровнях
В МОНОЛИТНОМ ИСПОЛНЕНИИ
АЛЬБОМ 2

192 - 070.91 ОВ	О ТОПЛЕНИЕ И ВЕНТИЛЯЦИЯ НА РАСЧЕТНУЮ ТЕМПЕРАТУРУ ОТ -20°ДО -40°С
192 - 070.91 ВКГ	В НУТРЕННИЕ ВОДОПРОВОД, КАНАЛИЗАЦИЯ И ГАЗОПРОВОД
192 - 070.91 ЭО	Э ЛЕКТРООБОРУДОВАНИЕ
192 - 070.91 СС	С ВЯЗЬ И СИГНАЛИЗАЦИЯ

25322-02 Отпускная цена
 на момент реализации
 указана
 в счет-накладной

					ПРИВАЗАН	
ИНВ. №						

СЕРИЯ 192

ДЛЯ АДРЕСНОЙ ЗАСТРОЙКИ ПОВЫШЕННОЙ ПЛОТНОСТИ В МАЛЫХ И СРЕДНИХ ГОРОДАХ РСФСР

192 - 070.91

БЛОК - СЕКЦИЯ 2- ЭТАЖНАЯ ПОВОРОТНАЯ ПОД УГЛОМ 135° 2Б - 3Б - 5Б

С 5^{ТИ} КОМНАТНОЙ КВАРТИРОЙ В 2^Х УРОВНЯХ
В МОНОЛИТНОМ ИСПОЛНЕНИИ

АЛЬБОМ 2

- 192 - 070.91 ОВ** ОТОПЛЕНИЕ И ВЕНТИЛЯЦИЯ НА РАСЧЕТНУЮ ТЕМПЕРАТУРУ ОТ -20° ДО -40°С
192 - 070.91 ВКГ ВНУТРЕННИЕ ВОДОПРОВОД, КАНАЛИЗАЦИЯ И ГАЗОПРОВОД
192 - 070.91 ЭО ЭЛЕКТРООБОРУДОВАНИЕ
192 - 070.91 СС СВЯЗЬ И СИГНАЛИЗАЦИЯ

УТВЕРЖДЕН ГОСКОМАРХСТРОЕМ РСФСР
ПОСТАНОВЛЕНИЕ №74 ОТ 19.10.90

РАЗРАБОТАН
КБ ПО ЖЕЛЕЗОБЕТОНУ
ИМ. **А.А. ЯКУШЕВА**
ГЛАВНЫЙ ИНЖЕНЕР

П.Г. АФАНАСЬЕВ

ВВЕДЕН В ДЕЙСТВИЕ **КБ** ПО ЖЕЛЕЗОБЕТОНУ
ИМ. **А.А. ЯКУШЕВА** ПРИКАЗ № 99 ОТ 22.11.91
© АПП ЦИТП, 1992г.

				ПРИВЯЗКИ	
Инд. №					

СОДЕРЖАНИЕ АЛЬБОМА

МАРКА	НАИМЕНОВАНИЕ	СТР.
	СОДЕРЖАНИЕ АЛЬБОМА	2
ОТОПЛЕНИЕ И ВЕНТИЛЯЦИЯ		
1	ОБЩИЕ ДАННЫЕ /НАЧАЛО/	3
2	ОБЩИЕ ДАННЫЕ /ПРОДОЛЖЕНИЕ/	4
3	ОБЩИЕ ДАННЫЕ /ОКОНЧАНИЕ/	5
4	ПЛАН ПОДВАЛА	6
5	ПЛАН 1 ^{ГО} -ЭТАЖА	7
6	ПЛАН 2 ^{ГО} -ЭТАЖА	8
7	СХЕМА СИСТЕМЫ ОТОПЛЕНИЯ. СХЕМА СТОЯКОВ	9
8	УЗЕЛ УПРАВЛЕНИЯ	10
ВОДОПРОВОД И КАНАЛИЗАЦИЯ		
1	ОБЩИЕ ДАННЫЕ	11
2	ПЛАН ПОДВАЛА С СИСТЕМАМИ В1,Т3,Т4	12
3	ПЛАН ПОДВАЛА С СИСТЕМОЙ К1	13
4	ПЛАН 1 ^{ГО} ЭТАЖА С СИСТЕМАМИ В1,Т3,Т4,К1,Г1	14
5	ПЛАН 2 ^{ГО} ЭТАЖА С СИСТЕМАМИ В1,Т3,Т4,К1, Г1	15
6	ПЛАН ЧЕРДАКА С СИСТЕМАМИ Т3,Т4,К1. СХЕМЫ	16
7	СХЕМЫ СИСТЕМ В1,Т3,Т4,К1,Г1.	17

МАРКА	НАИМЕНОВАНИЕ	СТР.
ЭЛЕКТРОБОРУДОВАНИЕ		
1	ОБЩИЕ ДАННЫЕ	18
2	ОДНОЛИНЕЙНАЯ РАСЧЕТНАЯ СХЕМА	19
3	ПЛАН ОСВЕТИТЕЛЬНОЙ СЕТИ ПОДВАЛА	20
4	ПЛАН ОСВЕТИТЕЛЬНОЙ СЕТИ 1 ^{ГО} ЭТАЖА	21
5	ПЛАН ОСВЕТИТЕЛЬНОЙ СЕТИ 2 ^{ГО} ЭТАЖА	22
СВЯЗЬ И СИГНАЛИЗАЦИЯ		
1	ОБЩИЕ ДАННЫЕ /НАЧАЛО/	23
2	ОБЩИЕ ДАННЫЕ /ОКОНЧАНИЕ/	24
3	СХЕМА СОЕДИНЕНИЙ. ПЛАН КРОВЛИ	25
4	ПЛАН СЕТЕЙ 1 ^{ГО} ЭТАЖА	26
5	ПЛАН СЕТЕЙ 2 ^{ГО} ЭТАЖА	27

БЛК-СЕКЦИЯ 2-ЭТАЖНАЯ ПОВОРОТНАЯ
 ПОД УГЛОМ 135° 2Б-3Б-3Б
 (В МОДУЛЬНОМ ИСПОЛНЕНИИ) 192-ОТО.91-0В ВКГ ЭО СС

Альбом 2

Общие указания.

Отопление: Проект разработан для расчетных наружных температур: -20°, -25°, -30°, -35°, 40°. Источник теплоснабжения - внешние сети. Теплоноситель внешних сетей и в системе отопления - вода с параметрами 95°-70°С.

Схема системы отопления принята однотрубная вертикальная с нижней разводкой. В качестве нагревательных приборов приняты радиаторы „МС-140“ 98. Радиаторные узлы со смежными замыкающими участками. Регулирующая арматура разработана с трехходовыми кранами. Для выпуска воздуха из системы отопления в верхних пробках радиаторов последнего этажа устанавливаются воздушные краны типа „Маевского“. Уклон труб $L = 0,003$. Трубопроводы отопления ниже отметки 0,000 окрасить изолам в 2 слоя по холодной изоляльной мастике и покрыть тепловой изоляцией по серии 7.903.9-2 выпуск 1.

а) Полуцилиндры теплоизоляционные из минеральной ваты Гост 23208-83 $\delta = 40$ мм. (Серия 7.903.9-21).

б) Стеклопластик рулонный ту-6-И-145-80 (серия 7.903.9-2.1-42). Обратный трубопровод системы отопления не изолируется, для повышения температуры в подвале, а окрашивается масляной краской за 2 раза.

Вентиляция. Вентиляция кухонь и санузлов принята вытяжная с естественным побуждением. Кратность воздухообмена принята согласно СНиП 2.08.02-89.

Указания по монтажу. Монтаж системы отопления и вентиляции выполняется в соответствии со СНиП 3.05.04-85. В местах прохода стояков через перекрытие проложить гильзы из асбестового картона.

Указания по привязке. В соответствии с параметрами теплоносителя и принятой схемой теплоснабжения детально разрабатывается узел управления.

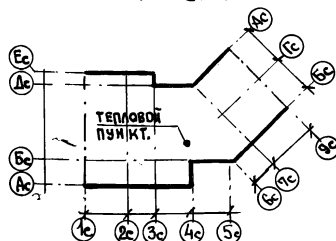
Типовой проект разработан в соответствии с действующими нормами и правилами и предусматривает мероприятия, обеспечивающие взрывную, взрывопожарную и пожарную безопасность при эксплуатации здания.

Гл. инженер проекта: *Бобричева*

Ведомость рабочих чертежей основного комплекса.

Лист	Наименование	Примечание
1	Общие данные /начало/	
2	Общие данные /продолжение/	
3	Общие данные /окончание/	
4	П л а н подвала	
5	П л а н 1 ^{го} этажа	
6	П л а н 2 ^{го} этажа	
7	Схема системы отопления. Схема стояков.	
8	Узел управления.	

П л а н - с х е м а



И.И.В. №		П р и в я з а н:	
И.КОНТ. БОБРИЧЕВА <i>Б.И.</i>		Альбом 2 192-070.91 08	
НАЧ.ОТ. МАРКУШКИН <i>М.И.</i>		БЛОК-СЕКЦИЯ 2-ЭТАЖНАЯ ПОВОРОТ-СТАНЦИЯ ЛИСТ ЛИСТОВ	
ЗАВ.СЕНТ. СТРАВЬЕ <i>С.И.</i>		НАЯ ПОД УГЛОМ 135° 26-36-56 (в монолитном исполнении).	
СТ.ИНЖ. АДОМАЙТИС <i>А.И.</i>		Р 1 8	
		ОБЩИЕ ДАННЫЕ (НАЧАЛО).	
		И.И. А.А. ЯКУШЕВА	

И.И.В. № Подпись и дата

ОСНОВНЫЕ ПОКАЗАТЕЛИ ПО ЧЕРТЕЖАМ ОТОПЛЕНИЯ И ВЕНТИЛЯЦИИ

НАИМЕНОВАНИЕ ЗДАНИЯ (СООРУЖЕНИЯ)	ОБЪЕМ М ³	ПЕРИОД ГОДА ПРИ t _н °С	РАСХОД ТЕПЛА ККАЛ/Ч. ВТ				УСТАНОВИ- ТОЧНАЯ МОЩНОСТЬ ДВИГАТЕ- ЛЕЙ КВТ.	УДЕЛЬНЫЙ РАСХОД ТЕПЛА НА 1М ² ВТ	ПЛОЩАДЬ ЗДАНИЯ ОБЩАЯ М ²	РАСЧЕТНЫЕ ПОТЕРИ ДАВЛЕНИЯ ВСИСТЕМЕ КГС
			НА ОТОПЛЕ- НИЕ	НА ВЕНТИЛЯ- ЦИЮ	НА ГОРЯЧЕЕ ВОДОСНАБЖ.	ОБЩИЙ				
Блок-секция 2-этажная поворотная под углом 135° 2Б-3Б-5Б	1380.5	-20°	22476		39200	61676		83.5	269.29	495
			26135		45581	71716		97.05		
		-25°	23246		39200	62446		86.3		537
			27030		45581	72611		100.4		
		-30°	25013		39200	64213		92.9		620
			29085		45581	74666		108		
		-35°	24738		39200	63938		92		603
			28765		45581	74346		106.8		
		-40°	26303		39200	65503		97.7		694
			30585		45581	76166		113.6		

КОЭФФИЦИЕНТ ТЕПЛОПЕРЕДАЧИ, К²ККАЛ/Ч.М²ГРАД.

НАИМЕНОВАНИЕ ОГРАЖДЕНИЯ	КОЭФФИЦИЕНТ ПРИ t _н °С				
	-20	-25	-30	-35	-40
НАРУЖНАЯ СТЕНА	1.02	0.91	0.82	0.72	0.67
ОКНО	2.22	2.22	2.04	1.56	1.56
ПОЛ	0.39	0.34	0.31	0.27	0.25
ПОТОЛОК	0.58	0.51	0.46	0.4	1.38

ВЕДОМОСТЬ ССЫЛОЧНЫХ И ПРИЛАГАЕМЫХ ДОКУМЕНТОВ

ОБОЗНАЧЕНИЕ	НАИМЕНОВАНИЕ	ПРИМЕЧАНИЕ
ССЫЛОЧНЫЕ ДОКУМЕНТЫ		
4.904-69	ДЕТАЛИ КРЕПЛЕНИЯ САНИТАРНО-ТЕХНИЧЕСКИХ ПРИВОДОВ И ТРУБОПРОВОДОВ	
7.903.9-2.1	ТЕПЛОВАЯ ИЗОЛЯЦИЯ ТРУБОПРОВОДОВ	
5.903-13 вып.5	ГРЯЗЕВИК.	
ПРИЛАГАЕМЫЕ ДОКУМЕНТЫ.		
СО.08	СПЕЦИФИКАЦИЯ ОБОРУДОВАНИЯ	
ВМ.08	ВЕДОМОСТЬ ПОТРЕБНОСТИ В МАТЕРИАЛАХ.	

ТАБЛИЦА ДРАССЕЛЬНЫХ ШАЙБ.

Ø ШАЙБЫ мм.	НОМЕР СТОЯКА.																					
	3	4	5	8	3	4	5	6	8	3	4	5	8	2	3	4	5	2	3	4	5	
	КОЛИЧЕСТВО ШАЙБ.																					
	-20°			-25°			-30°			-35°			-40°									
Ø6																						
Ø7	1	1	1	1	1	1		1									1				1	
Ø8				1					1									1				1
Ø9																		1				
Ø10									1									1				1

ИНВ. № ПОД ПОДАРИМ И ДАТА ВЗЯТИИ

ПРИ ВЯЗАН

ИНВ. №	
--------	--

Н.КОНТР. БОБРИНЕВА	<i>Бли</i>
НЧ.ОТД. МАРКУЦКИЙ	<i>М</i>
З.В.СЕК. СТРАВЬЕ	<i>С</i>
СТ.ИЖ. АДОМЯЙТИС	<i>А</i>

Альбом 2	192-070.91-08
БЛОК-СЕКЦИЯ 2-ЭТАЖНАЯ ПОВОРОТ- НАЯ ПОД УГЛОМ 135° 2Б-3Б-5Б (В МОНОЛИТНОМ ИСПОЛНЕНИИ).	СТАЖИ ЛИСТ ЛИСТОВ Р 2
ОБЩИЕ ДАННЫЕ. /ПРОДОЛЖЕНИЕ/	КВ ПО ЖЕЛЕЗОБЕТОНУ ИМ. А.А.ЯКУШЕВА

ТЕПЛОПТЕРИ ПОМЕЩЕНИЙ ККАЛ./ЧАС.

РАСЧЕТНАЯ ТЕМПЕРАТУРА	ЭТАЖ	ТИП ПОМЕЩЕНИЙ								
		1	2	3	4	5	6	7	8	9
		- 20	2	1410	1530	1035	945	1105	1915	1320
	1	1360	1220	975	850	995	1755	1195	715	1195
	Итого	2770	2750	2010	1795	2100	3670	2515	1710	2540
- 25	2	1450	1550	1085	995	1130	1960	1375	1000	1390
	1	1395	1240	1050	900	1020	1800	1250	765	1240
	Итого	2845	2795	2135	1895	2150	3760	2625	1765	2630
- 30	2	1590	1695	1055	965	1260	2130	1340	1150	1530
	1	1565	1340	1130	870	1150	1970	1210	720	1385
	Итого	3155	3035	2185	1835	2410	4100	2550	1870	2915
- 35	2	1640	1760	985	900	1320	2180	1240	1085	1570
	1	1630	1375	1190	805	1210	2025	1120	640	1425
	Итого	3270	3135	2175	1705	2530	4205	2360	1725	2995
- 40	2	1750	1860	1030	940	1410	2310	1295	1220	1680
	1	1745	1445	1270	845	1295	2150	1170	680	1530
	Итого	3495	3305	2300	1785	2705	4460	2465	1900	3210

КОМПЛЕКТОВОЧНАЯ ВЕДОМОСТЬ РАДИАТОРОВ „МС-140-98“

НАРУЖН. РАСЧЕТНАЯ Т-РА °С	КОЛИЧЕСТВО СЕКЦИЙ В ПРИБОРЕ.																	Итого секций	Итого ЭКМ.
	6	7	8	9	10	11	12	13	14	15	16	17							
	КОЛИЧЕСТВО РАДИАТОРОВ ШТ.																		
-20	1	3	5	3	1	3	2	1										174	53.94
-25	1	2	2	7	1	2	2	2										181	56.11
-30	—	2	1	4	4	3	—	4	1									197	61.07
-35	2	2	—	1	5	3	1	1	3	—	1							201	62.31
-40	1	1	2	—	2	4	3	1	1	3	—	1						218	67.58

ИНВ. № поэта
Подпись и дата
ВЗЛМ. ИНВ. №

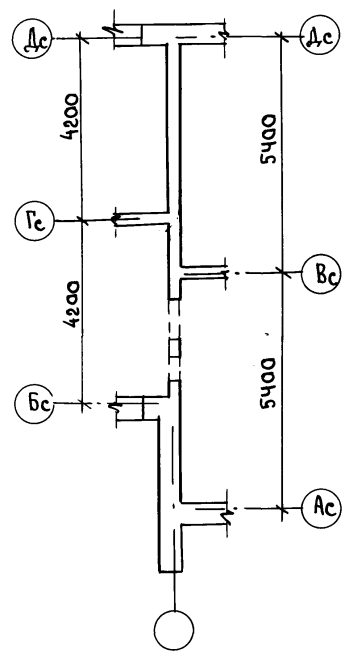
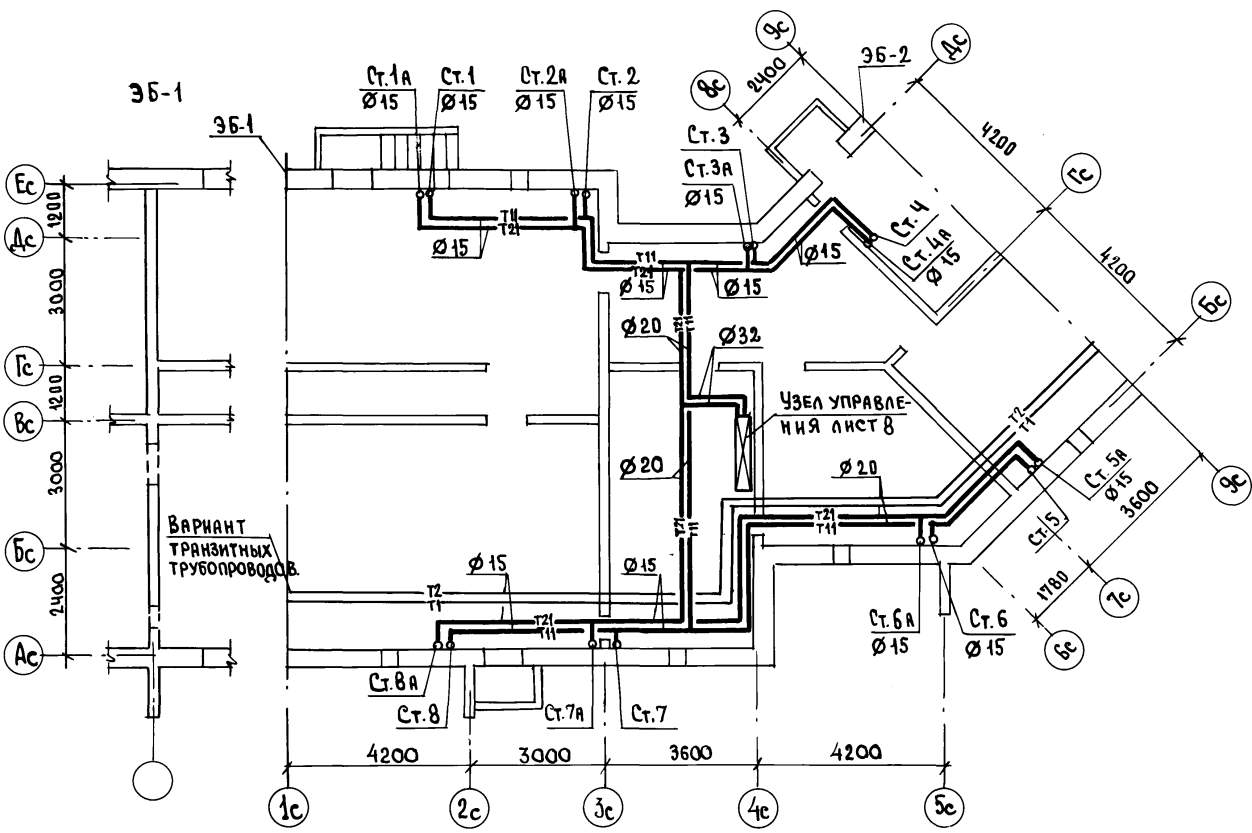
ПРИВЯЗАН:

ИНВ. №					

И. КОНТР. БОБРИНЕВА	<i>Вм</i>
НАЧ. ОТД. МАРКУШКИН	<i>Вм</i>
ЗАВ. СЕК. СТРАВЬЕ	<i>Вм</i>
СТ. ИЖ. АДОМАЙТИС	<i>Вм</i>

Альбом 2		192-070.91-08		
БЛОК-СЕКЦИЯ 2-ЭТАЖНАЯ ПОВОРОТНАЯ ПОД УГЛОМ 135° 25'-36'-56" (В МОНОЛИТНОМ ИСПОЛНЕНИИ)				
СТАДИЯ	ЛИСТ	ЛИСТОВ		
Р.	3			
ОБЩИЕ ДАННЫЕ / ОКОНЧАНИЕ/		КБ ПО ЖЕЛЕЗОБЕТОНУ ИМ. А.А. ЯКУШЕВА.		

3Б-2



СОГЛАСОВАНО:

КО-1	БОРИСОВ
КО-6	МОЛАНОВА
КО-6	ПУХТАЛЬ

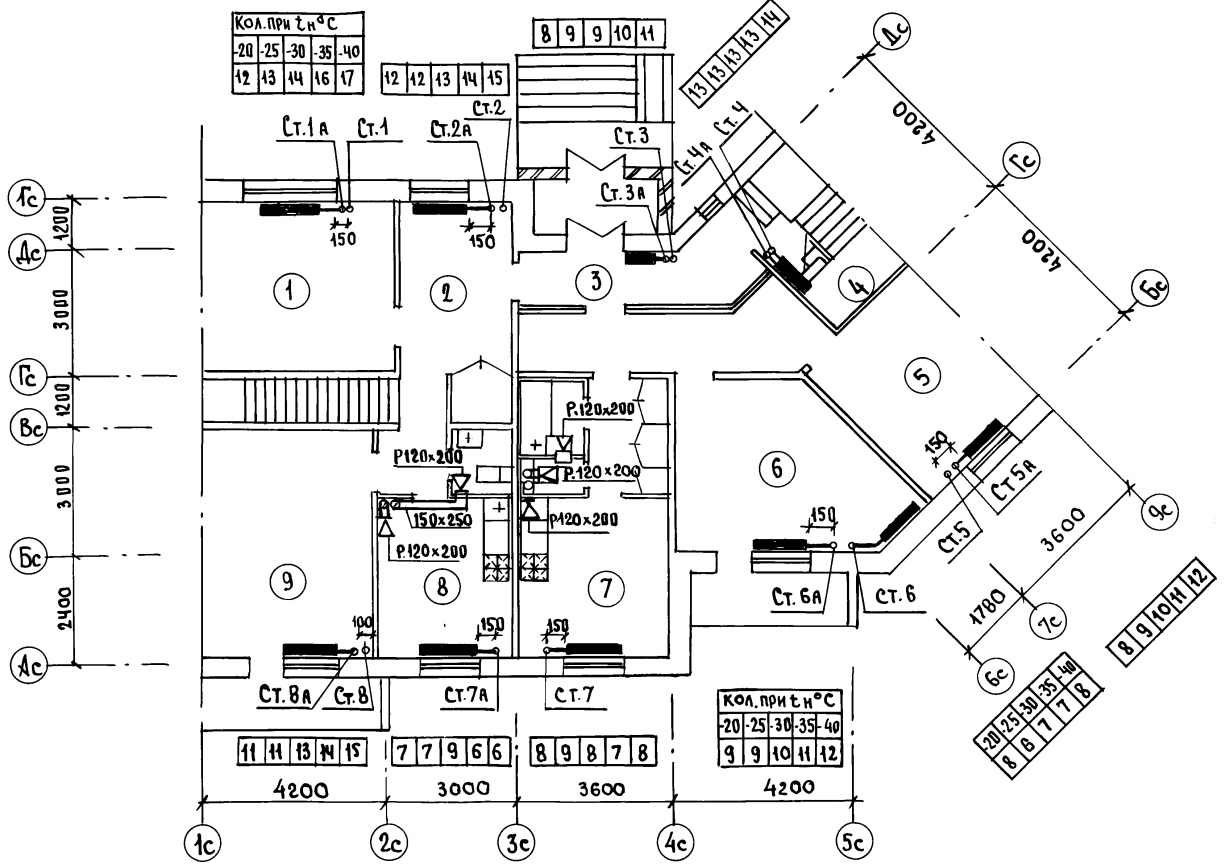
ИЗМ. № ПОДА	ПОДПИСЬ И ДАТА
ВЗМ. ИМ. №	

И. КОНТР.	БОБРИНОВА	<i>[Signature]</i>
НАЧ. ОЦА	МАРИУШКИН	<i>[Signature]</i>
ЗАВ. СЕК.	СТРАВЬЕ	<i>[Signature]</i>
СТ. ИМ.	КАРМАЙТИС	<i>[Signature]</i>

Альбом 2		192-070.91-08	
БЛОК-СЕКЦИЯ 2-ЭТАЖНАЯ	СТАДИЯ	ЛИСТ	ЛИСТОВ
ПОВОРОТНАЯ ПОД УГОЛОМ 135°	Р.	4	
2Б-3Б-5Б/В МОНОЛИТНОМ ИСПОЛНЕНИИ	ПО ЖЕЛЕЗОБЕТОНУ		
ПЛАН ПОД ВЛАА.			ИМ. А. А. ЯКУШЕВА

ПРИВЯЗАН:

ИНВ. №	
--------	--



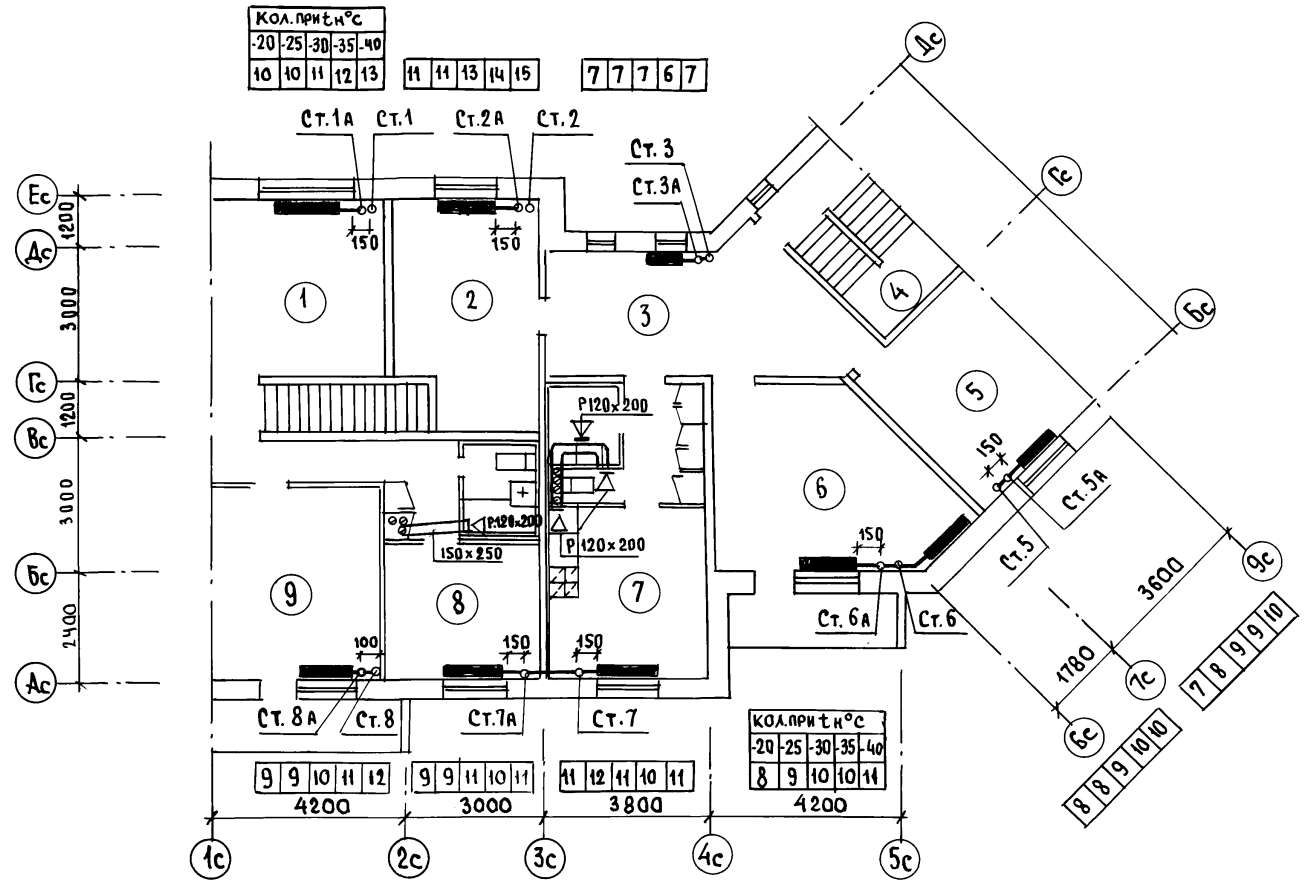
СОГЛАСОВАНО:

БОРИСОВ	КО-1
МОЛЧАНОВА	КО-6
ПУХТЕЛЪ	КО-6

ИНВ.№, ПОДПИСЬ И ДАТА

ВЗЯТ. ИМ. №

И. КОНТР. БОБРИНЕВА	<i>Bob</i>	Альбом 2	192-070.91-08
ПРЯВЯЗАН:		БЛОК-СЕКЦИЯ 2-ЭТАЖНАЯ ПОВОРОТНАЯ ПОД УГОЛОМ 135° 26-36-56 / В МОНОЛИТНОМ ИСПОЛНЕНИИ /	СТАДИЯ ЛИСТ ЛИСТОВ Р 5
НАЧ. ОТА. МАРКУЦКИЙ	<i>Mark</i>	ПЛАН 1 ^{го} ЭТАЖА.	КБ ПО ЖЕЛЕЗОБЕТОНУ ИМ. А.А. ЯКУШЕВА
З.АВ. СЕК. СТРАЖЬЕ	<i>Str</i>		
ИНВ. №	СТ. ИМ. АДАМАЙТИС		



КОЛ. ПРИТ. И °С			
-20	-25	-30	-35-40
10	10	11	12 13

11	11	13	14	15
7	7	7	6	7

КОЛ. ПРИТ. И °С			
-20	-25	-30	-35-40
8	9	10	10 11

СОГЛАСОВАНО:

БОРИСОВ КО-1
 МОЛЧАКОВА КО-6
 ПУХТЕАВ КО-6

ВЗЯТ. ИВ. №

ПОДПИСЬ И ДАТА

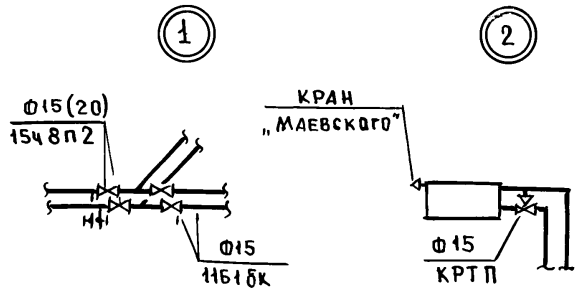
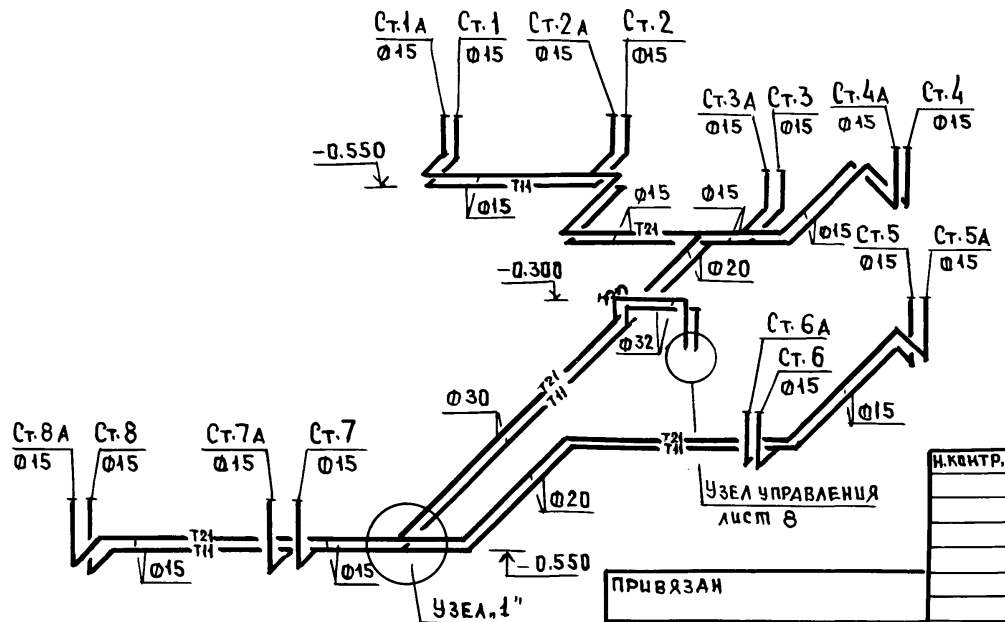
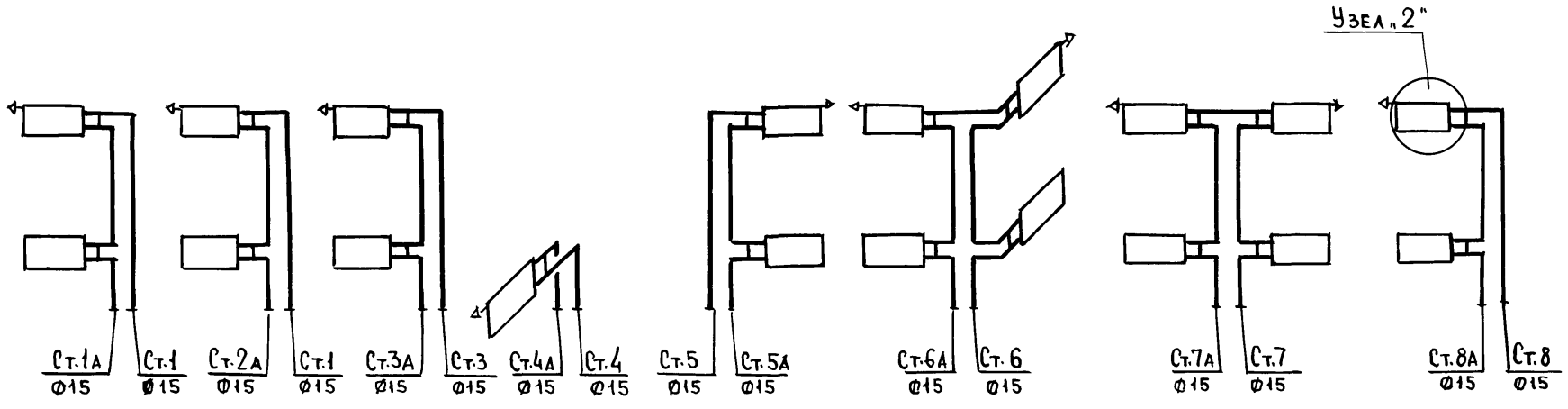
ИВ. № ПОДАЛ.

ПРИ ВЯЗАН:

ИВ. №			

И. КОНТР.	БОВРИНЕВА	<i>Боврина</i>
НАЧ. ОТД.	МАРКУШКИН	<i>Маркушкин</i>
ЗВ. СЕКТ.	СТРАВЬЕ	<i>Стравье</i>
СТ. ИНЖЕН.	АДОМАЙТИС	<i>Адомай蒂斯</i>

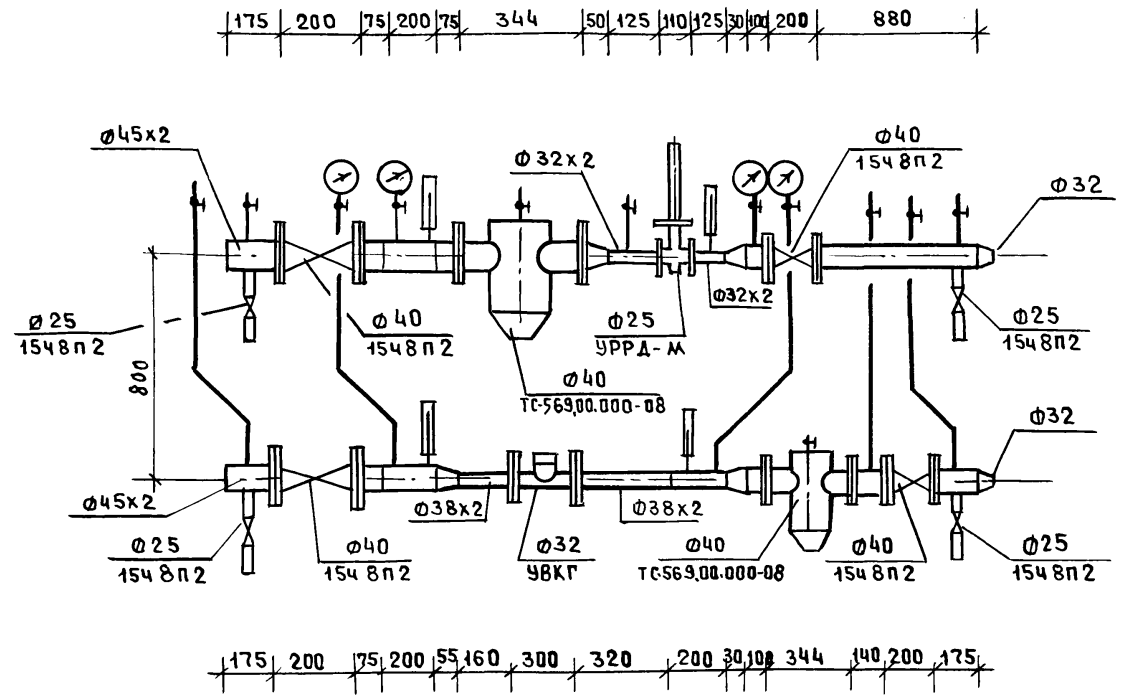
Альбом 2		192-070.91-08	
БЛОК-СЕКЦИЯ 2-ЭТАЖНАЯ ПОВОРОТНАЯ ПОД УГЛОМ 135° 35'-36'-56" (В МОНОЛИТНОМ ИСПОЛНЕНИИ).		СТАНЦИЯ ЛИСТ	ЛИСТОВ
		Р.	6
План 2 ^{го} этажа.		ИМ. А. А. ЯКУШЕВА	



ИНВ.№ ПОДЛ. ПОДПИСЬ ЧЛТА ВЗАМ.ИНВ.№

ПРИВЯЗАН	
ИНВ.№	
НАЧ.ОТД.	МАРКУЦКИЙ
ЗАВ.СЕКТ.	СТРАВЬЕ
СТ.ИНЖ.	АДОМАЙТИС

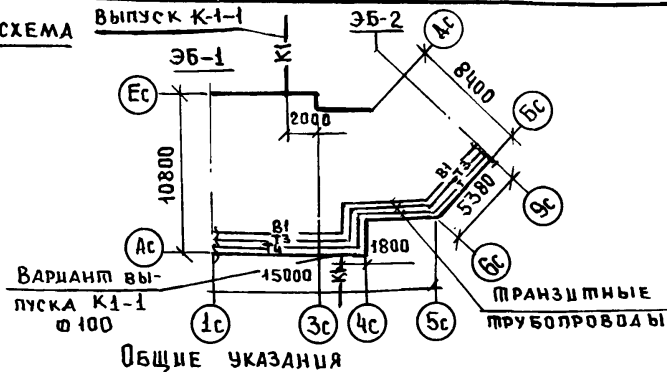
И.КОНТР.	БОБРИЧЕВА		Альбом 2	192-070.91-08	
БЛОК-СЕКЦИЯ 2-ЭТАЖНАЯ ПОВЕРТНАЯ ПОД УГЛОМ 135° 2Б-3Б-5Б В МОНОЛИТНОМ ИСПОЛНЕНИИ/			СТАДИЯ	Лист	Листов
			р	7	
СХЕМА СИСТЕМЫ ОТОПЛЕНИЯ, СХЕМА СТОЯКОВ			по ЖЕЛЕЗОБЕТОНУ им.А.А.ЯКУШЕВА		



ИНВ.№ ПОДЛ. ПОДАТЬ И ДАТА ВЗАИМНОВ.№

ИНВ.№ ПОДЛ.		ПОДАТЬ И ДАТА ВЗАИМНОВ.№		Н.КОНТР.	БОБРУНОВА	<i>[Signature]</i>	Альбом 2		192-070.91-08		
ПРИВЯЗАН:							БЛОК-СЕКЦИЯ 2-ЭТАЖНАЯ ПОВОРОТ- НАЯ ПОД УГЛОМ 135° 26-35-56. / В МОНОЛИТНОМ ИСПОЛНЕНИИ /		СТАДИЯ	Лист	Листов
							УЗЕЛ УПРАВЛЕНИЯ		Р	8	
ИНВ.№							НАЧ.ОТД. МАРКУЦКИИ ЗАВ.СЕК. СТРАВЬЕ СТ.ИИЖ. АДОМАВТИС		КБ по ЖЕЛЕЗОБЕТОНУ ИМ. А.А. ЯКУШЕВА		

ПЛАН-СХЕМА



Общие указания

1. Проектом предусмотрено централизованное горячее водоснабжение.
 2. Монтаж санитарных узлов "Россыпью".
 3. Цокольный ввод газа. Система газоснабжения рассчитана на использование природного газа $Q = 8500 \frac{\text{ккал}}{\text{м}^3}$ и $Z = 0.73 \text{ кг/м}^3$
 4. Внутренние разводки газопровода запроектированы в соответствии со СНиП 2.04.08-87
 5. Монтаж систем водоснабжения, канализации и газоснабжения производить в соответствии с главами СНиП 3.05.01-85 и СНиП 3.05.02-88.
 6. Системы В1, Т3, Т4 монтируются из стальных водогазопроводных труб по ГОСТ 3262-75.
 7. Система К1 монтируется из пластмассовых канализационных труб по ТУ 6-19-051-509-84.
 8. Расчет систем водоснабжения и канализации произведен по СНиП 2.04-01-85.
 9. В спецификации по газопроводу учтены материалы арматура от крана, установка ваемого на вводе. Газопровод при пересечении стен и перегородок закладывается в гильзу. Пространство между газопроводом и гильзой заполнить паклей с битумом.
 10. Изоляцию трубопроводов холодного и горячего водоснабжения в подвале и на чердаке производить изделиями из минеральной ваты с покровным слоем из стеклотканц. Толщина изоляции - 30 мм.
- Основные показатели по чертежам водопровода и канализации

Наименование системы	Потребный напор на вводе, м	Расчетный расход			Установочная мощность электродвиг. кВт	Примечание
		м ³ /сут.	м ³ /час	л/сек.		
Система В1	10	2.34	0.56	0.33		И = 13 чел.
Система Т3	12	1.56	0.74	0.41		Q = 39200 ккал/ч
Система К1		3.90	1.30	1.91		
Система Г1			1.65			

Типовой проект разработан в соответствии с действующими нормами и правилами и предусматривает мероприятия, обеспечивающие взрывную, взрывопожарную и пожарную безопасность при эксплуатации зданий

Привязка настоящего типового проекта выполнена в соответствии с действующими нормами и правилами (в том числе по взрыво-пожарной безопасности)

Гл. констр. проекта *Лас/Молчанова/* Гл. инженер проекта

Ведомость ссылачных и прилагаемых документов

Обозначение	Наименование	Примечание
Ссылочные документы		
Серия 4.904-69	Средства крепления санитарно-технических устройств.	
5.905-10. Выпуск 1 Альбом 1	Установка газовых приборов и аппаратов	
Серия Я5100.9-1 Выпуск 0-3	Унифицированные узлы "Россыпью" для жилых домов.	
Серия 4.900-9 Выпуск 0-1	Узлы детали трубопроводов из пластмассовых труб для систем ВК	
Прилагаемые документы		
ВКР СО Альбом	Спецификация оборудования по рабочим чертежам марки ВКР	
ВКР ВМ Альбом	Ведомость потребности в материалах по рабочим чертежам марки ВКР.	

Ведомость рабочих чертежей основного комплекта

Лист	Наименование	Стр.
1	Общие данные	
2	План подвала с системами В1, Т3, Т4.	
3	План подвала с системой К1	
4	План 1-го этажа с системами В1, Т3, Т4, К1, Г1	
5	План 2-го этажа с системами В1, Т3, Т4, К1, Г1	
6	План чердака с системами Т3, Т4, К1	
7	Схемы систем В1, Т3, Т4, К1, Г1	

ИЗМ. ПОДЛ. ПОДАТЬ И ДАТА ВЗЯМ. ЧИЕР

ПРИВЯЗАН:

ИНВ.С

И.КОНТР. ЯНКОВСКАЯ *Лас*

Альбом 2 192-070.91- ВКР

Блок-секция 2-этажная поворотная под углом 135° / в монолитном исполнении	Стандарт	Лист	Листов
	Р	1	7

Общие данные

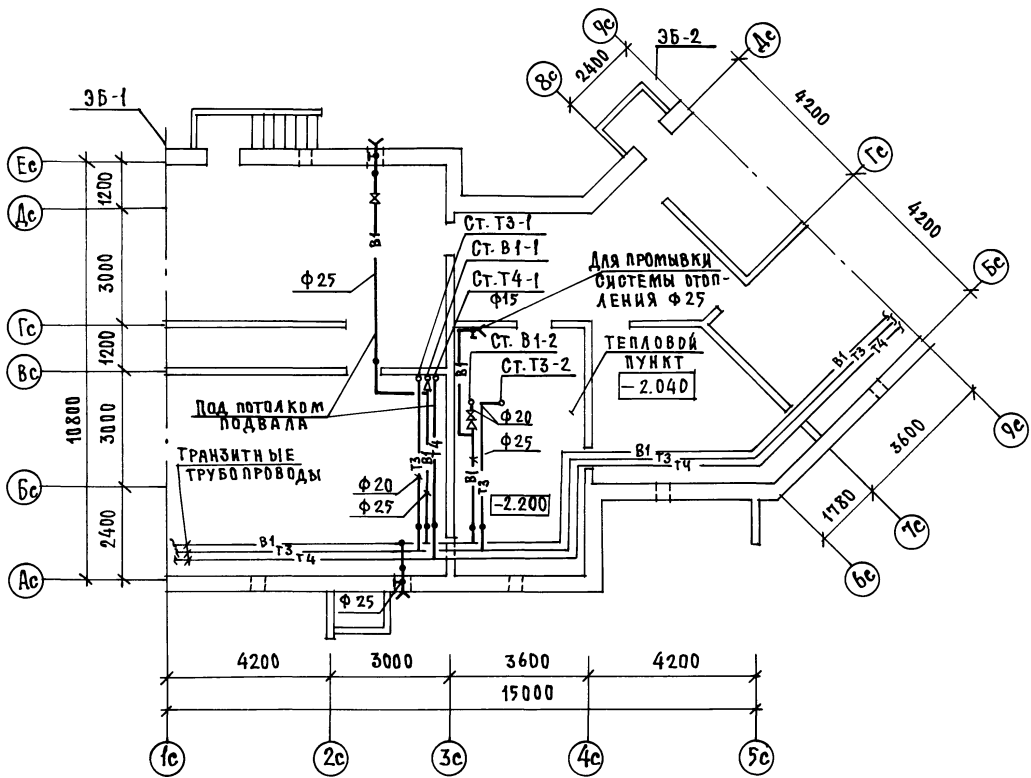
Зав. отд. Маркуцкий *Лас*

Гл. спец. Молчанова *Лас*

Зав. сек. Репчина *Лас*

Инженер. Чертова *Лас*

КБ по железобетону им. А.А. Якушева



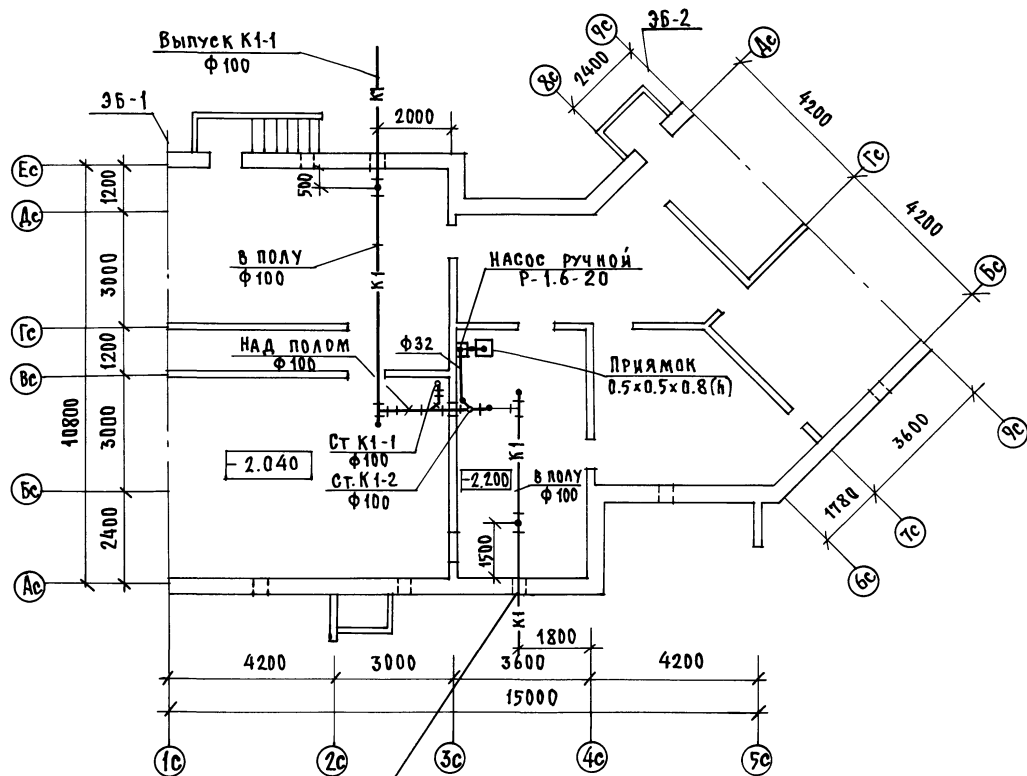
СГЛАСОВАНО:
 КО-1
 КО-6
 КО-6

ИМЯ, № ПОДА, ПОДПИСЬ И ДАТА
 КО-1
 КО-6
 КО-6

ПРИВЯЗАН:

ИМЯ	ПОДА	ПОДПИСЬ	ДАТА
МАЧ. ОТД.	МАРКУЦКИЙ	<i>[Signature]</i>	
СП. СПЕЦ.	МОХАНОВА	<i>[Signature]</i>	
ЗАВ. СЕКТА	РЕПЧИНА	<i>[Signature]</i>	
ИНЖЕН.	ШАШУРИНА	<i>[Signature]</i>	

И. КОЯТ. ЯКОВСКАЯ	<i>[Signature]</i>	Альбом 2	192-070.91-ВКГ
БЛОК-СЕКЦИЯ 2-ЭТАЖНАЯ ПОВоротная под углом 135° 2Б-3Б-5Б в монолитном исполнении	СТАДИЯ	ЛИСТ	ЛИСТОВ
	Р	2	
ПЛАН ПОДВАЛА С СИСТЕМАМИ В1, Т3, Т4	КБ ПО ЖЕЛЕЗОБЕТОНУ ИМ. А. А. ЯКУШЕВА		



ВАРИАНТ ВЫПУСКА
К1-1 φ 100

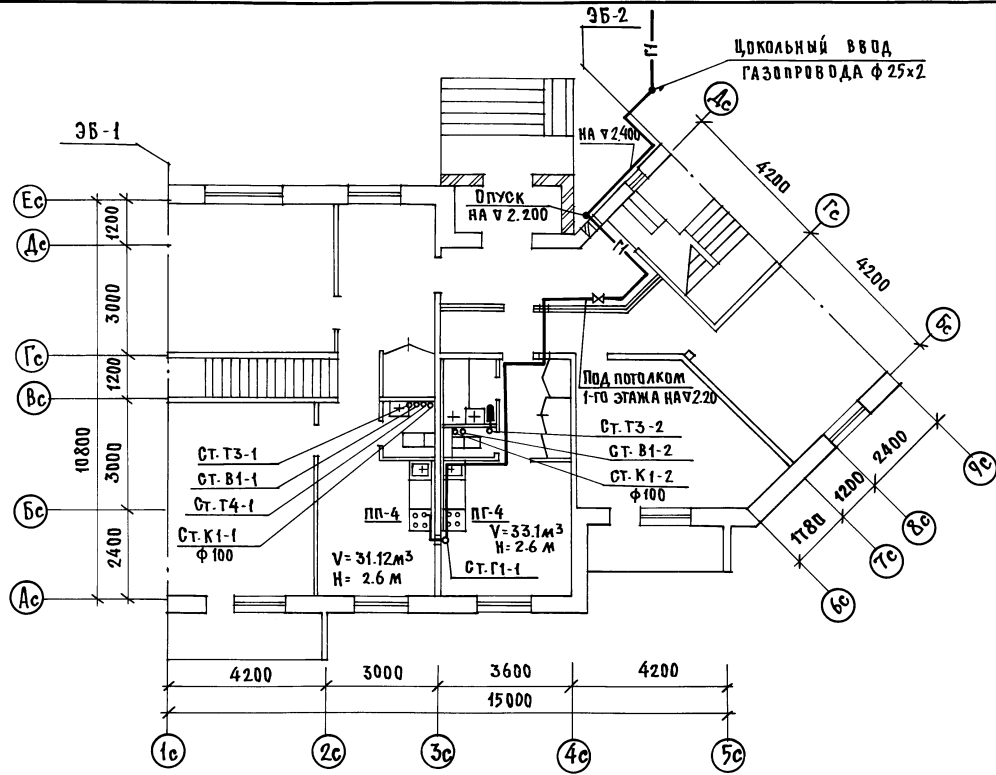
СОГЛАСОВАНО:
КО-1 ВОРИСОВ
КО-5 БОБРИНОВА
КО-6 ПУХТЕЛЬ

ИНВ. И ПОДЛ. ПОДАРИТЬ И ДАТА ВЗАИМ. ИНВ.
КО-1 ВОРИСОВ
КО-5 БОБРИНОВА
КО-6 ПУХТЕЛЬ

ПРИВЯЗАН:	
И.О.И. ПОДПИСЬ	ПОДПИСЬ
НАЧ. ОТД. МАРКУЦКИЙ	
ГЛАВ. КОНСТ. МОЛЧАНОВА	
ЗАВ. СЕК. РЕПЧИНА	
ИНЖЕН. ШАШУРИНА	

И. КОНТР. ЛЯКОВСКИЙ	

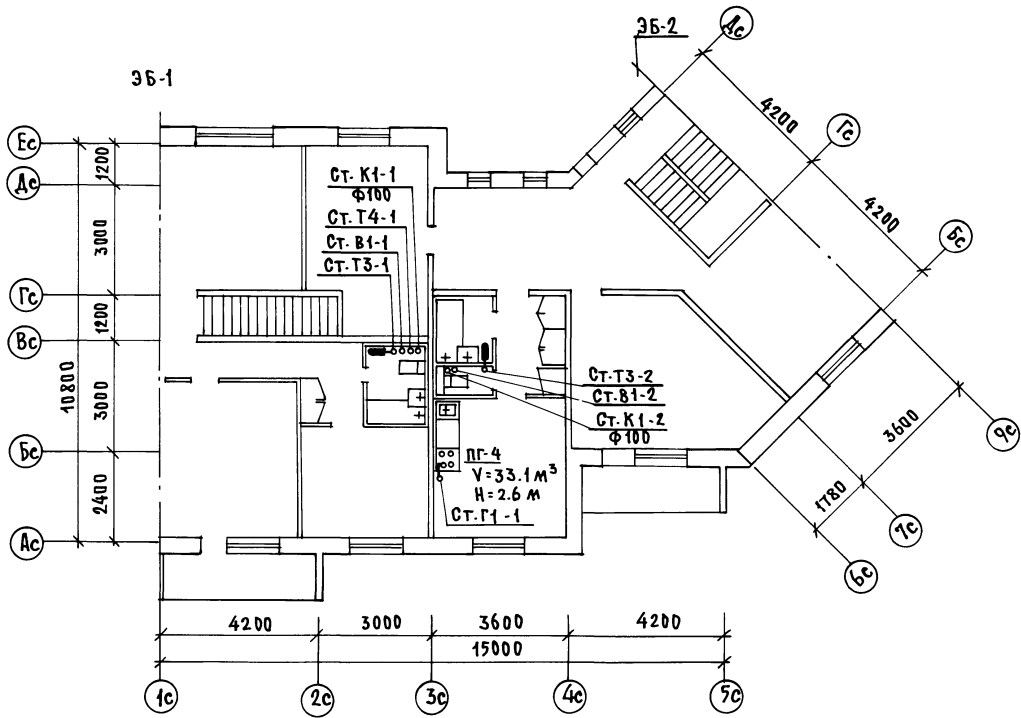
Альбом 2 192-070.91 - ВКГ				
БЛОК СЕКЦИЯ 2-ЭТАЖНАЯ ПОВОРОТНАЯ ПОД УГЛОМ 135° 2Б-3Б-5Б/В МОНОЛИТНОМ ИСПОЛНЕНИИ		СТАДИЯ	ЛИСТ	ЛИСТОВ
		Р	3	
ПЛАН ПОДВАЛА С СИСТЕМОЙ К1		ПО ЖЕЛЕЗОБЕТОНУ И.М.А.А. ДЯКУШЕВА		



СОГЛАСОВАНО:	
КО-1	БАРСОВ
КО-6	БОБРИНОВА
КО-6	МУХОМЕТОВ

ИНВ. ПОДА. ПОДПИСЬ И ДАТА ВЗАМ. ИЛИ ВКЛ.	

И. КОНТР. ШИКОВСКАЯ		Альбом 2 192-070.91-ВКР		
ПРИВЯЗАН:		БЛОК-СЕКЦИЯ 2-ЭТАЖНАЯ ПОВОРОТНАЯ ПОД УГОЛОМ 135° 25' 36" В ЖЕЛАЗОБЕТОННОМ ИСПОЛНЕНИИ /		
НАЧ. ОТД.	МАРКУЩИЙ	СТАНЦИЯ	ЛИСТ	ЛИСТОВ
		Р	4	
ДИ. КОНСТ.	ПОДСЧИТАВШАЯ	ПЛАН 1 ^{го} ЭТАЖА С СИСТЕ-		
ЗАВ. СЕКТОРА	РЕЦЕНЗЕНТ	МАМИ В1,Т3,Т4,К1,Г1		
ИНЖЕНЕР	ШАШУРИНА	К ПО ЖЕЛЕЗОБЕТОНУ ИМ. А. А. ЯКУШЕВА		



СОСТАВ ВАНО:

КУ-1	БОРИСОВ
КУ-6	БОБРИНЦЕВА
КУ-6	ПУХТЯЛЬ

ИМЯ И ПОДПИСЬ ЧЛЕНА КОЛЛЕКТИВА ИМ. В.И.

Н. КОНТЕ ЯНКОВСКАЯ *Янк* АЛЬБОМ 2 192-070.91-ВКГ

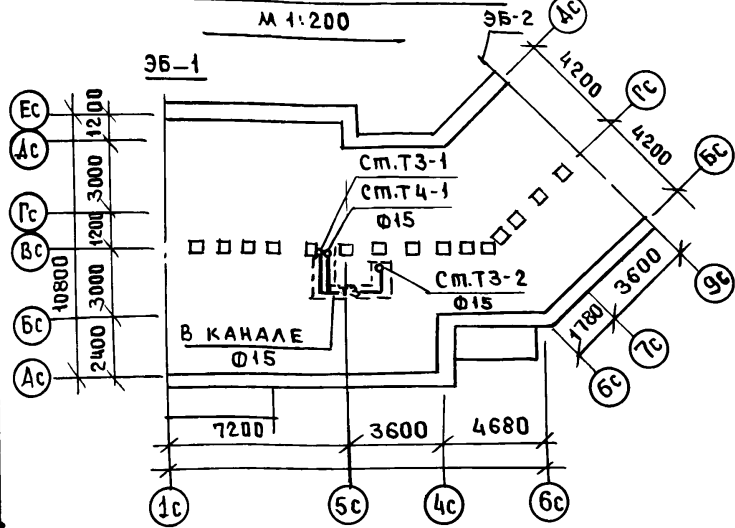
ПРИВЯЗАН:

НАЧ. ОТД.	МАРКУЦКИЙ <i>М</i>
ГЛАВ. ИНЖ.	МОЛЧАНОВА <i>Мол</i>
ЗАВ. СЕКТОРА	РЕПЧИНА <i>Реп</i>
ИНЖЕН.	ШАШУРИНА <i>Шаш</i>

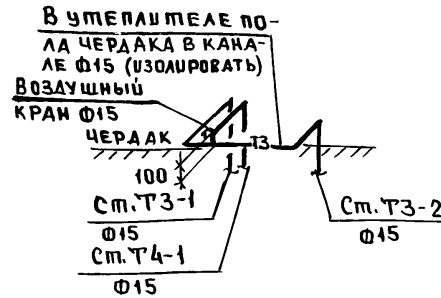
БЛОК-СЕКЦИЯ 2-ЭТАЖНАЯ ПОВОРОТНАЯ ПОД УГЛОМ 135° 25-36-56/8 МОНОЛИТНОМ ИСПОЛНЕНИИ
ПЛАН 2-ГО ЭТАЖА С СИСТЕМАМИ В1, Т3, Т4, К1, Г1

СТADIЯ	ЛИСТ	ЛИСТОВ
Р	5	
К по ЖЕЛЕЗОБЕТОНУ ИМ. А.А. ЯКУШЕВА		

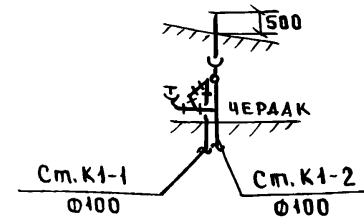
ПЛАН ЧЕРАКА С СИСТЕМАМИ ТЗ, Т-4



ТЗ, Т4

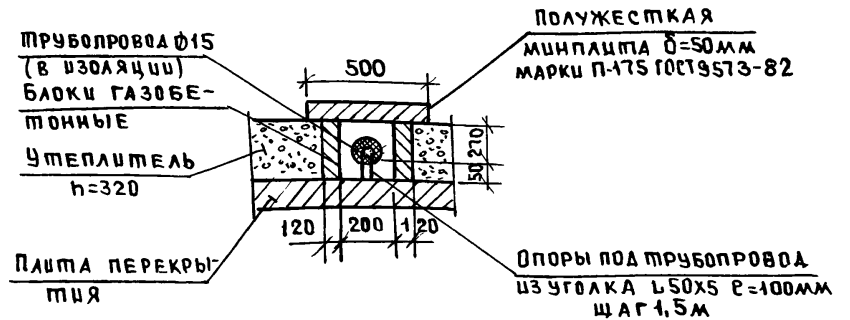
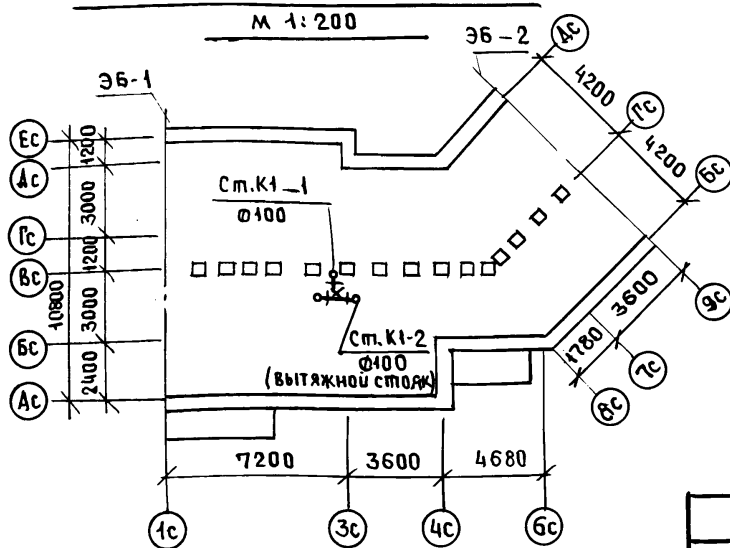


К1



ПРОКЛАДКА КОЛЬЦУЮЩЕЙ ПЕРЕМЫЧКИ ПО ЧЕРАКУ В КАНАЛЕ.

ПЛАН ЧЕРАКА С СИСТЕМОЙ К1



СОГЛАСОВАНО

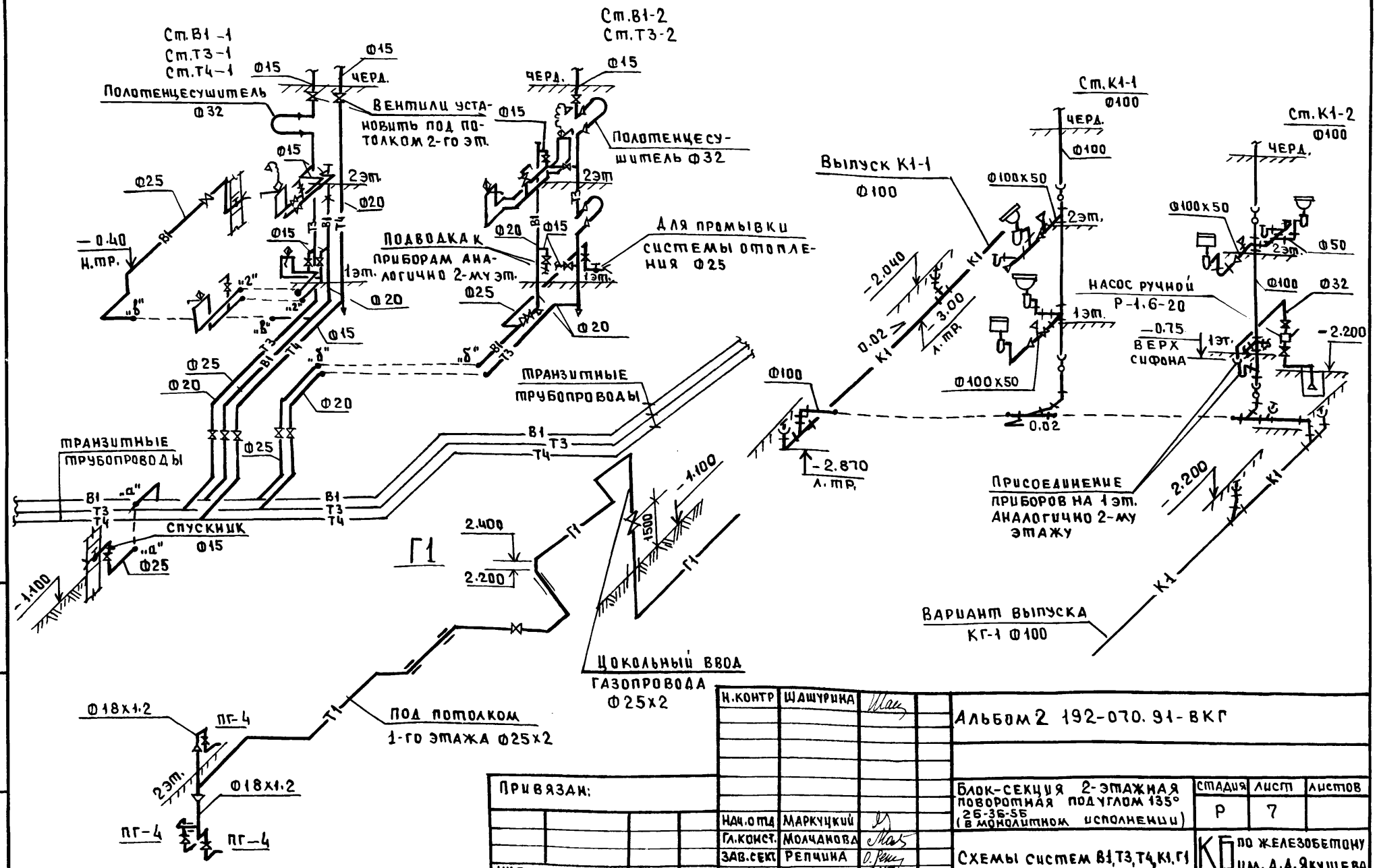
КО-1	КО-6	КО-6
БОРИСОВ	БОРИШЕВА	ПУКДЕЛОВ

ИНЖ. К. ПОЛ. А.	ПОДПИСЬ И ДАТА	ВЗЛ. И. В. Н.

Н. КОМТР. ЯНОВСКАЯ			Альбом 2 192-070.91-ВКГ		
ПРИВЯЗАН:			БЛОК-СЕКЦИЯ 2-ЭТАЖНАЯ ПОВОРОТНАЯ ПОД УГОЛОМ 135° 25-35-55 (В МОНОЛИТНОМ ИСПОЛНЕНИИ)		
И. В. Н. №			СТАДИЯ ЛИСТ ЛИСТОВ Р 6		
НАЧ. ОТД. МАРКУЦКИЙ			ПЛАНЫ ЧЕРАКА С СИСТЕМАМИ ТЗ, Т4, К1. СХЕМЫ.		
ГЛ. КОНСТ. МОЛЧАНОВА			КБ ПО ЖЕЛЕЗОБЕТОНУ		
ЗАВ. СЕК. РЕПЧИНА			И. М. А. А. ЯКУШЕВА		
ИНЖ. Е. ШАШРИНА					

В1,Т3,Т4

К1



ИНВ.И. ПОДЛ. ПОДПИСЬ И ДАТА. ВЗАМ.ИНВ.И.№

Привязан:

ИНВ.И.№			
---------	--	--	--

И.КОНТР.	ШАШУРИНА	<i>Маш</i>
НАЧ.ОТД.	МАРКУЦКИЙ	<i>Маш</i>
ГЛАВ.ИНСТ.	МОЛЧАНОВА	<i>Маш</i>
ЗАВ.СЕК.	РЕПЧИНА	<i>Маш</i>
ИНЖЕН.	ЯКОВСКАЯ	<i>Маш</i>

Альбом 2 192-070. 91-ВКГ		
Блок-секция 2-этажная поворотная под углом 135° 26-36-56 (в монолитном исполнении)	Стадия	Лист
	Р	7
СХЕМЫ СИСТЕМ В1,Т3,Т4,К1,Г1		КБ по ЖЕЛЕЗОБЕТОНУ
		ИМ. А.А.ЯКШЕВА

ВЕДОМОСТЬ РАБОЧИХ ЧЕРТЕЖЕЙ ОСНОВНОГО КОМПЛЕКТА МАРКИ ЭО

Лист	Наименование	Примечание
1	Общие данные	
2	Однолинейная расчетная схема	
3	План осветительной сети подвала	
4	План осветительной сети 1 ^{го} этажа	
5	План осветительной сети 2 ^{го} этажа	

ВЕДОМОСТЬ ПРИЛАГАЕМЫХ ДОКУМЕНТОВ

Обозначение	Наименование	Примечание
ЭО. СО	Спецификация оборудования по чертежам марки ЭО	
ЭО. ВМ	Ведомость потребности в материалах по чертежам марки ЭО	

Основные показатели проекта

1	Напряжение питающей сети	380 / 220В
2	Мощность на вводе	9,16 кВт
3	Расчетный ток	15,06 А

Электроснабжение трехквартирной блок-секции по степени надежности относится к 3 категории и осуществляется от внешней сети 0,4 кв. Предусматривается ввод кабелем от кабельной линии или от воздушной линии кабельной выкидкой от столба. Проект выполнен в соответствии с ВСН59-88. Расчет нагрузок дан на схеме с учетом установки на кухне газовой плиты.

Данный проект выполнен в соответствии с действующими строительными нормами и правилами, в том числе по пожаробезопасности и предусматривает решения, обеспечивающие безопасность при соблюдении установленных правил эксплуатации здания.

Гл. конструктор проекта *[подпись]* / Пухтель А.С. /

Конструкция ввода - в доме устанавливается трехфазный ящик, обеспечивающий питание шлейфом (петлей) группы блок-секций. К силовому ящику присоединяются квартирные щитки типа ЩК101УХЛ4 и щиток 2101УХЛ4- для общедомовых нагрузок. Вводной силовой ящик и встроенный в нишу (500x280x130) кирпичной стены квартирный щиток устанавливается в тамбуре. Групповая распределительная сеть запроектирована проводом АПВ, прокладываемым в трубах, замоноличенных в перекрытия и монолитные стены.

От квартирного щитка прокладывается три группы - две по 16А и одна 25А с заземляющим проводом предназначена для присоединения эл. приборов с защитой класса I (стиральные машины, эл. плиты и т.д.)

К электророзетке 25А прокладывается отдельная группа сеч. 3x4 мм² заземляющий контакт розетки 10А присоединяется перемычкой к нулевому проводу розетки 25А расположенной рядом.

Высота установки эл. розеток - 0,9 м, выключателей - 1,6 м от поверхности пола. Предусмотрена установка эл. звонка с кнопкой на напряжение 220В

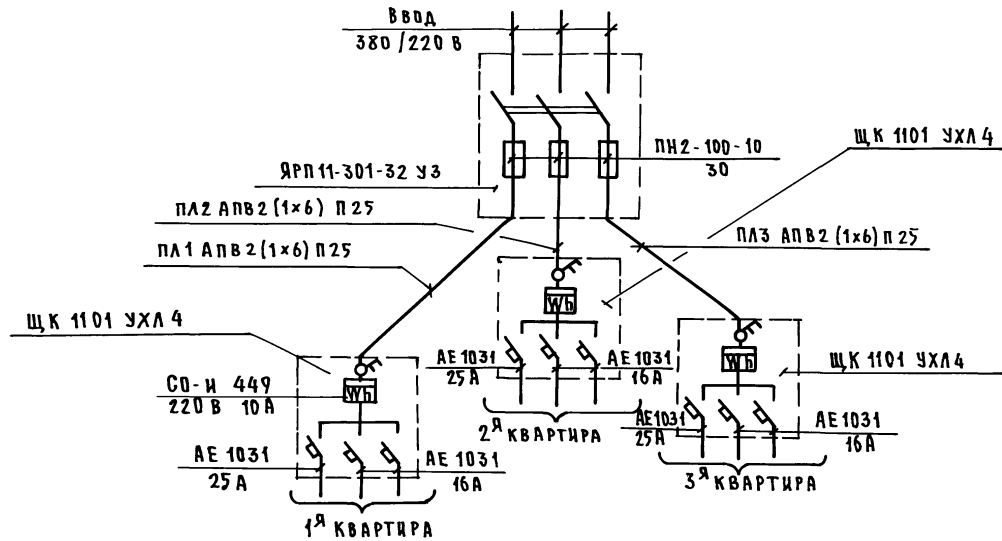
Замечание

Все металлические нетоковедущие части эл. оборудования должны быть занулены путем присоединения к нулевому проводу электросети.

ИВБ.ИР.ПОД. ПОДСОБС. И ДИП. ВЗ.М.ИВБ.И

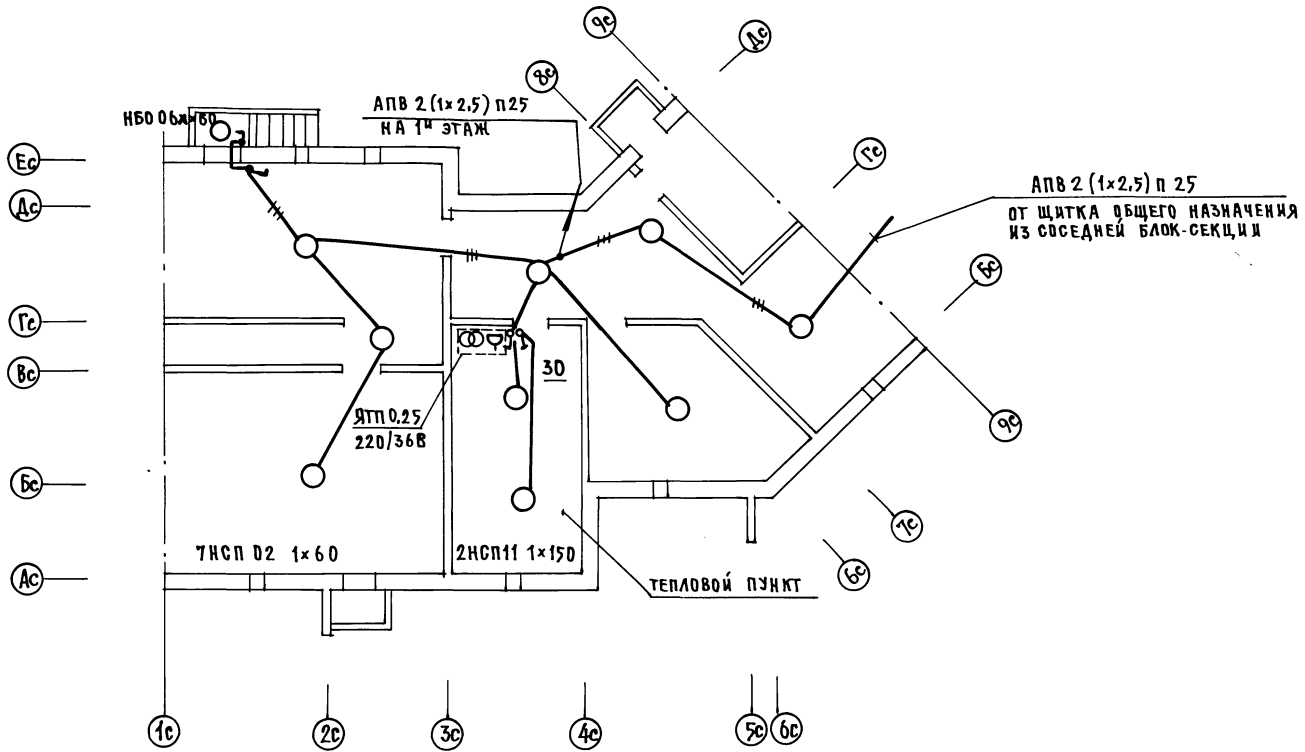
			Привязан:	
ИВБ.№				
И.КОНТ.	ПУХТЕЛЬ	<i>[подпись]</i>	Альбом 2	192-070.91 - 30
НАЧ.ОТД.	МАРКУЦКИЙ	<i>[подпись]</i>	БЛОК-СЕКЦИЯ 2-ЭТАЖНАЯ ПОВОРОТНАЯ	
ГЛ. СПЕЦ.	ПУХТЕЛЬ	<i>[подпись]</i>	ПОД УГЛОМ 135° 2Б-3Б-5	
ТЕХНИК	ПОСТНИКОВА	<i>[подпись]</i>	ВЪ МОНОЛИТНОМ ИСПОЛНЕНИИ /	
			Общие данные	СТАДИЯ / ЛИСТ / ЛИСТОВ Р / 1 / 5
				КБ по железобетону И.М.А. Якушева

СХЕМА



Имя, номер, подпись и дата (взломщик)

				Альбом 2	192-070.91 - 30		
Привязан:				БЛОК-СЕКЦИЯ 2-ЭТАЖНАЯ ПОВОРОТНАЯ ПОД УГЛОМ 135° 2Б-3Б-5Б (В МОНОЛИТНОМ ИСПОЛНЕНИИ)	СТАНЦИЯ	ЛИСТ	ЛИСТОВ
				П	2		
Имя, №				НАЧ. ОТД. МАРКУЩИЙ ГЛА СПЕЦ. ПУХТЕЛЬ ТЕХНИК ПОСТНИКОВА	ОДНОЛИНЕЙНАЯ РАСЧЕТНАЯ СХЕМА		
				КБ ПО ЖЕЛЕЗОБЕТОНУ И. А. А. ЯКУШЕВА			



СОГЛАСОВАНО:

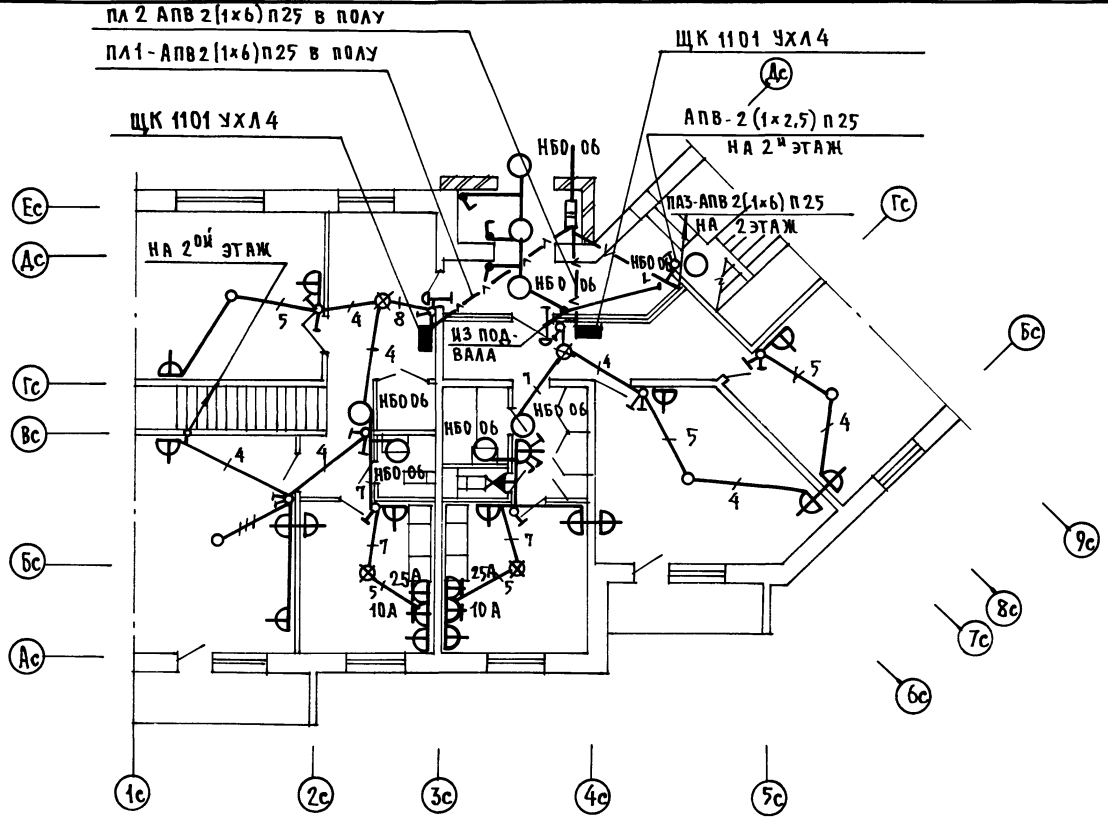
КО-1	БОРИСОВ
КО-6	СТРАВЕ
КО-6	ШАКАРОВА

ИНВ. №	ПОДА	ДАТА	ВЗЯИМ	ИНВ. №
--------	------	------	-------	--------

ПРИ ВЯЗАН:			
ИНВ. №			

НАЧ. ОТД.	МАРКУЦКИЙ
ТЛ. СПЕЦ.	ПУХТЭЛЬ
ТЕХНИК	КОСТИКОВА

Альбом 2	192-070.91 - Э0
БЛОК-СЕКЦИЯ 2-ЭТАЖНАЯ ПОВОРЯЖИМ ПОД УГЛОМ 135° 2Б-3Б-5Б / В МОНОЛИТНОМ ИСПОЛНЕНИИ /	СТАНДА ЛИСТ ЛИСТОВ Р 3
ПЛАН ОСВЕТИТЕЛЬНОЙ СЕТИ ПОДВАЛА	КБ ПО ЖЕЛЕЗОБЕТОНУ И М. А. А. ЯКУШЕВА



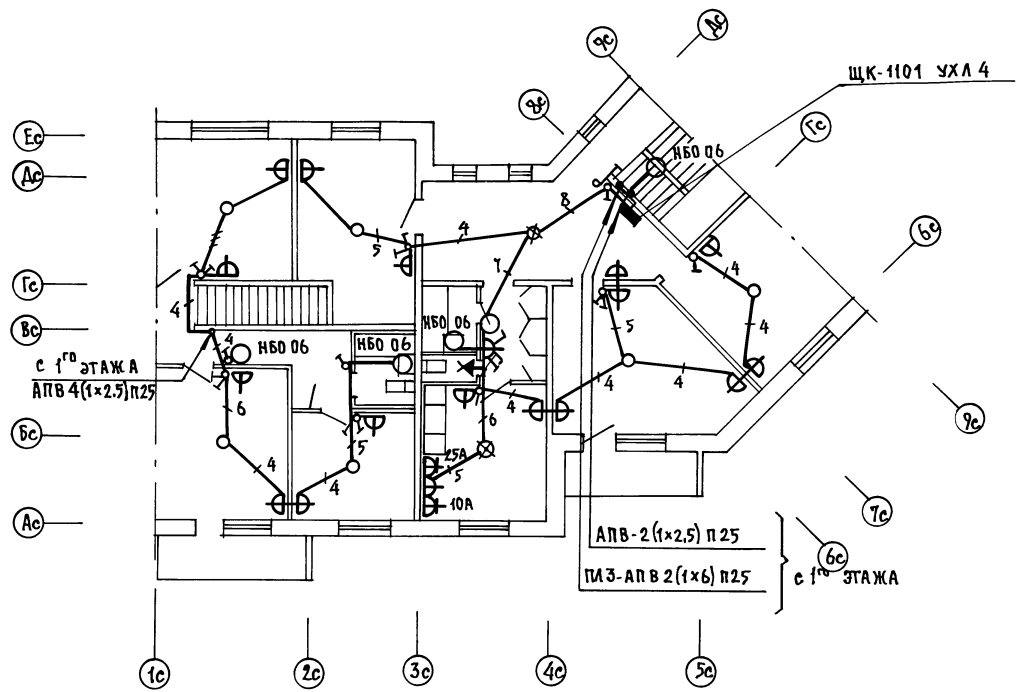
ИМЬ. № ПОДА. ПОДАРИСЬ И ДАТА

ИЗМ. ИМЕН	
-----------	--

ПРИВЯЗАН

ИМЬ. №	НАЧ. ОТД. МАРКУШКИЯ	И. СПЕЦ. ПУХТЕЛЬ	ТЕХНИК. ПОСТНИКОВА	ЧЛОСЧ.
--------	---------------------	------------------	--------------------	--------

Альбом 2	192-070.91 - 30
БЛОК-СЕКЦИЯ 2-ЭТАЖНАЯ ПОВОРОТНАЯ ПОД УГОЛОМ 135° 2Б-3Б-5Б (В МОНОЛИТНОМ ИСПОЛНЕНИИ)	СТАДИЯ ЛИСТ ЛИСТОВ
ПЛАН ОСВЕТИТЕЛЬНОЙ СЕТИ 1-го ЭТАЖА	Р 4
	КБ ПО ЖЕЛЕЗОБЕТОНУ ИМ. А. А. ЯКУШЕВА



СОГЛАСОВАНО:

КО-1	БАРКОВ
КО-5	ПУХТЕЛЬ
КО-6	МОЛЧАНОВА

ИВБ. ПЛОЩАДЬ ПОДАРОКОВ И ДАТА ВЗЯТИЯ ЧИСТ.

ИВБ. №	
--------	--

Альбом 2		192-070.91 - 30			
ПРИВЯЗАН	НАЧ. ОТД. МАРКУШКИН	БЛОК-СЕКЦИЯ 2-ЭТАЖНАЯ ПОВОРОТНАЯ ПОД УГЛОМ 135° 25-36-56/В МОНОЛИТНОМ ИСПОЛНЕНИИ	СТАНДАРТ	ЛИСТ	ЛИСТОВ
	ГЛАВ. СПЕЦ. ПУХТЕЛЬ		Р	5	
ИВБ. №	ТЕХНИК. ПОСТНИКОВА	ПЛАН ОСВЕТИТЕЛЬНОЙ СЕТИ 2 ^{ГО} ЭТАЖА	ПО ЖЕЛЕЗОБЕТОНУ ИМ. А.А. ДАКУШЕВА		

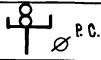
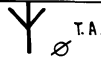
ВЕДОМОСТЬ ЧЕРТЕЖЕЙ

Лист	НАИМЕНОВАНИЕ	ПРИМЕЧАНИЕ
1	ОБЩИЕ ДАННЫЕ /НАЧАЛО/	
2	ОБЩИЕ ДАННЫЕ /ОКОНЧАНИЕ/	
3	СХЕМА СОЕДИНЕНИЙ. ПЛАН КРОВЛИ	
4	ПЛАН СЕТЕЙ 1 ^{го} ЭТАЖА	
5	ПЛАН СЕТЕЙ 2 ^{го} ЭТАЖА	

ВЕДОМОСТЬ ПРИЛАГАЕМЫХ ДОКУМЕНТОВ

ОБОЗНАЧЕНИЕ	НАИМЕНОВАНИЕ	ПРИМЕЧАНИЕ
СС. СО	СПЕЦИФИКАЦИЯ ОБОРУДОВАНИЯ ПО РАБОЧИМ ЧЕРТЕЖАМ МАРКИ СС	
СС. ВМ	ВЕДОМОСТЬ ПОТРЕБНОСТИ В МАТЕРИАЛАХ ПО РАБОЧИМ ЧЕРТ. МАРКИ СС	

УСЛОВНЫЕ ОБОЗНАЧЕНИЯ

ОБОЗНАЧЕНИЕ	НАИМЕНОВАНИЕ
□	КОРБОКА УНИВЕРСАЛЬНАЯ ОТВЕТВИТЕЛЬНАЯ
▣	КОРБОКА УНИВЕРСАЛЬНАЯ ОГРАНИЧИТЕЛЬНАЯ
 Р.С.	РАДИОСТОЙКА С ТРАНСФОРМАТОРОМ /НА СХЕМЕ, НА ПЛАНЕ/
 Т.А.	ТЕЛЕАНТЕННА /НА СХЕМЕ, НА ПЛАНЕ/
РС	РАДИОТРАНСЛЯЦИЯ
ТВ	ТЕЛЕВИДЕНИЕ
ГТ	ТЕЛЕФОНИЗАЦИЯ

ПРИВЯЗАН:


ИВ. №

Альбом 2 192-070.91 - СС

БЛОК-СЕКЦИЯ 2-ЭТАЖНАЯ ПОВОРОТ-
НАЯ ПОД УГЛОМ 135° 26-36-56
(В МОНОЛИТНОМ ИСПОЛНЕНИИ)

СТАНЦИЯ ЛИСТ ЛИСТОВ

РП 1 5

НАЧ. ОТД. МАРКУЩИЙ
СЛ. СПЕЦ. ПУХТЕЛЬ
ТЕХНИК ПОСТНИКОВАОБЩИЕ ДАННЫЕ
/НАЧАЛО/ ПО ЖЕЛЕЗОБЕТОНУ
ИМ. А.А. ЯКУШЕВА

Настоящий проект выполнен в соответствии с действующими нормами правилами /в том числе по пожарной безопасности/

Гл. конструктор проекта



/Пухтель А.С./

Основные данные проекта

№№ п/п	Наименование	Ед. изм.	Данные проекта
1	Емкость телефонного ввода	пар	—
2	Количество радиотрансляционных точек	шт.	8
3	Количество телеантенн	шт.	1

Общие указания

Проектом предусматривается устройство внутренних сетей телефонизации, радификация и телевидения.

Вертикальная прокладка слаботочных сетей от технического подполья с 1 этажа предусмотрена в каналах и нишах поэтажных электропанелей, установленных в лестничных клетках. В электропанелях предусмотрено место для совмещенного электрощитка и вертикальные каналы, в одном из которых протягиваются кабели телефонизации, а во втором - провода радиотрансляции и от телеантенны.

Размещение ответвительных устройств в поэтажных щитках проводится согласно указаниям на схеме.

Крепление опорных труб и гильз для радиостоек и телевизионных антенн предусмотрено чертежами архитектурно-строительной части проекта.

Вводные кабели от телеантенн и провода от радиостоек прокладываются в трубе по плитам перекрытия чердака.

Для защиты сетей от грозных перенапряжений предусмотрено устройство молниезвода, соединяющего телеантенну и радиостойку с заземлителями.

Пуск к заземлителям осуществляется по фасаду здания. Все соединительные устройства молниезвода производятся сваркой и покрываются 2 раза битумом (кроме контура заземления). Для заземлителей используются электроды из стального стержня d=12мм длиной 2,5м. Заземлители забиваются в землю на глубину 5,5м с разрывом 5м и соединяются между собой стальной полосой 40x4мм. Количество заземлителей, забиваемых в землю определяется в зависимости от грунта при привязке.

II Телефонизация

Телефонный ввод решается при привязке проекта телефонные кабели в техподполье прокладываются на перфорированных лотках. Ответвительные муфты монтируются в слаботочных распаячных ящиках. Протяжка распределительных кабелей, из распаячных коробок в каналы электропанелей предусматривается в трубах.

III Телевидение

Телевизионный кабель прокладывается в вертикальном канале электропанели совместно с проводами радиотрансляционной сети. Ввод в квартиру абонентского кабеля от ответвительной коробки устанавливаемой в этажном щитке выполняется в горизонтальном канале электропанели совместно с проводами радиотрансляции.

IV Радификация

Абонентская сеть радификации от щитков до квартир прокладывается проводом марки типа ППЖ-2x1,2мм в горизонтальном канале электропанели совместно с кабелем телевидения и далее опускается на плиту перекрытия (пол), по которому прокладывается к месту установки розетки над плинтусами.

Проход сетей через стены осуществляется в трубах 25x1мм, заложённых между дверными коробками стеновых панелей.

Радиорозетки устанавливаются на высоте 50 мм от плинтуса и на расстоянии до 100 см от штепсельной розетки осветительной сети.

Наименование грунта	Глина	Суглинок	Песок
Количество, заземлителей	1	2	5

Привязан:

ИНВ. №	НАЧ. ОТД. ТА. СПЕЦ. ТЕХНИК	МАРКУЦКИЙ ПУХТЕЛЬ ПОШТИКОВА
--------	----------------------------	-----------------------------

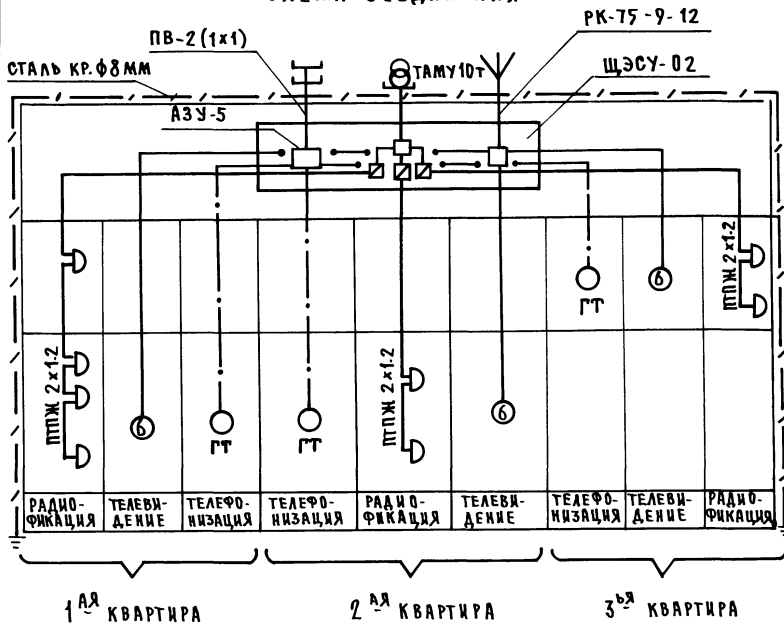
Альбом 2 192-070.91 - СС

БЛОК-СЕКЦИЯ 2-ЭТАЖНАЯ ПОВОРОТНАЯ ПОД УГЛОМ 135° 26-36-56 (В МОНОЛИТНОМ ИСПОЛНЕНИИ)	СТАНДА	ЛИСТ	ЛИСТОВ
	Р	2	

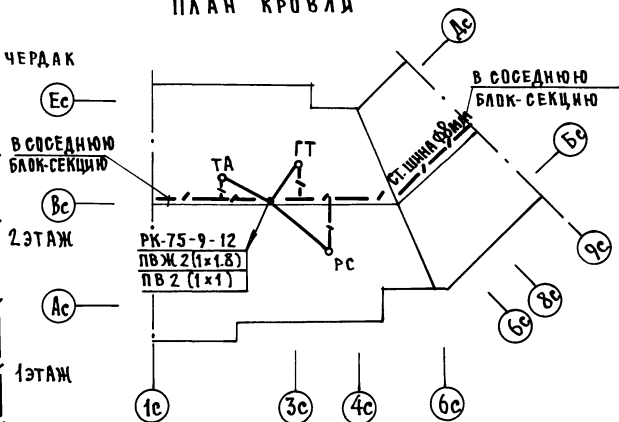
Общие данные (окончание) КБ по железобетону им. А.А. Якушева

ИНВ. № ПОДПОЛ. ДАТА ПЗЖ. ИВ. №

СХЕМА СОЕДИНЕНИЙ



ПЛАН КРОВЛИ



ИНВЕНТАРЬ ПОДПИСЬ И ДАТА ИЗМ. ИНВ. №

ПРИВЯЗАН:

ИВ. №

НАЧ. ОТД. МАРКУШКИН

РАСПЕЧ. ЛУХТЕВ

ТЕХНИК ПОСТНИКОВА

Альбом 2 192-070.91-СС

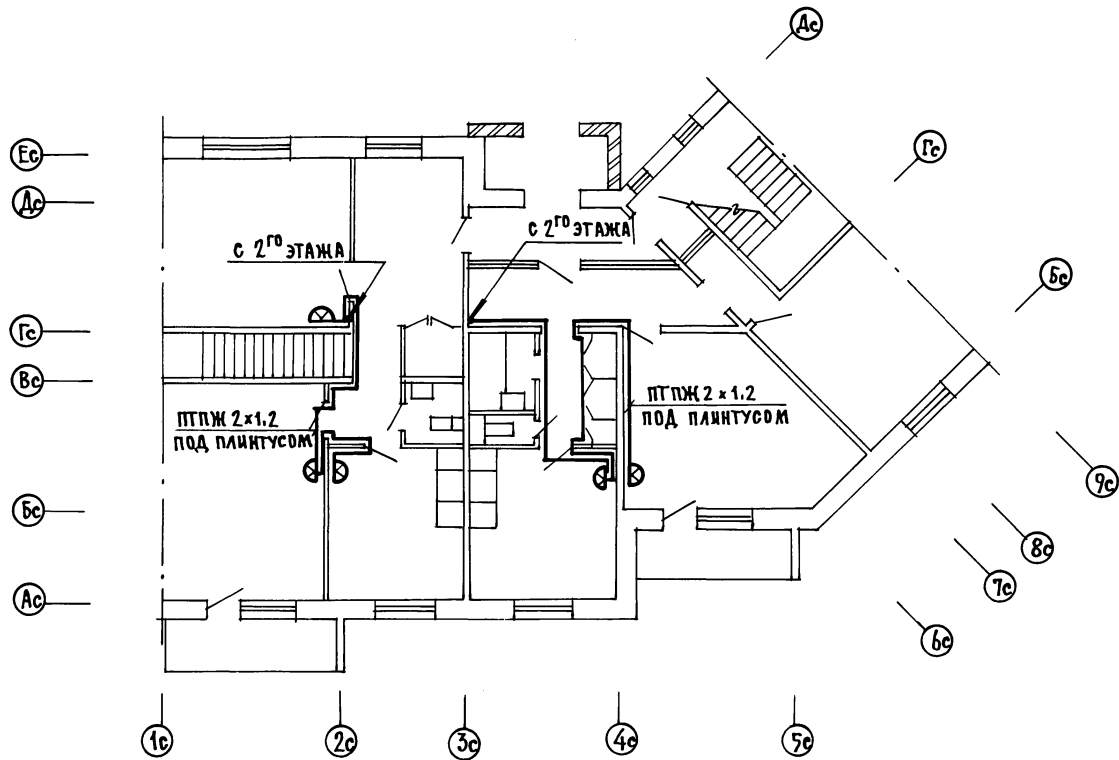
БЛОК-СЕКЦИЯ 2-ЭТАЖНАЯ ПОВОРОТНАЯ
ВОД УГЛОМ 135° 2Б-3Б-5Б
(В МОНОЛИТНОМ ИСПОЛНЕНИИ)

СТАНЦИЯ Лист Листов

Р 3

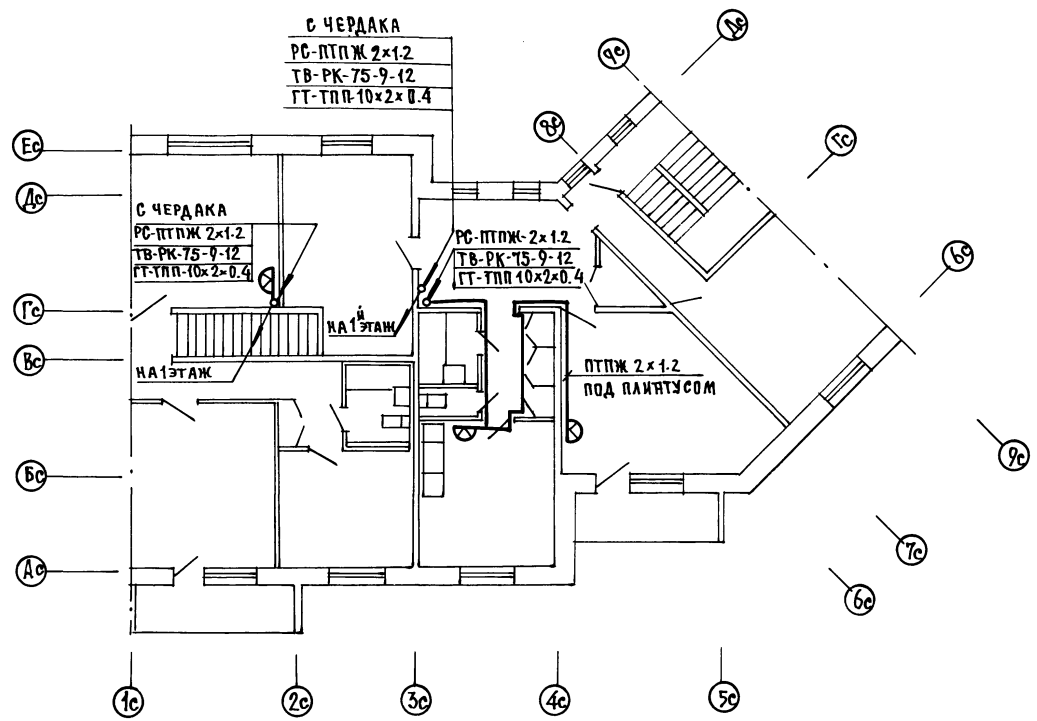
СХЕМА СОЕДИНЕНИЙ
ПЛАН СЕТЕЙ КРОВЛИ

КБ ПО ЖЕЛЕЗОБЕТОНУ
ИМ. А.А. ЖУКШЕВА



ИНВ. № ПОДА, ПОДАТЬ И ДАТА ВЗРАМ. ЧИВЕН

		Альбом 2		192-070.91-СС	
Привязан:		БЛОК-СЕКЦИЯ 2-ЭТАЖНАЯ ПОВОРОТНАЯ ПОД УГЛОМ 135° 2Б-3Б-5Б (в монолитном исполнении)		СТАНЦИЯ	ЛИСТ
				Р	4
ИНВ. №		НАЧ. ОТД. МАРКУЦКИЙ ГЛ. СПЕЦ. ПУХТЕЛЬ ТЕХНИК ПОСТНИКОВА		ПО ЖЕЛЕЗОБЕТОНУ ИМ. А.А. ЯКУШЕВА	



ИМ. Н. ПОДА: ПОДСОЛНОВ И ДАТОН ВЗЛЖ-ИВЕН

Привязан		Альбом 2		192-070.91 - СС	
И.Н. №		БЛОК-СЕКЦИЯ 2-ЭТАЖНАЯ ПОВОРТНАЯ ПОД УГЛОМ 135° 2Б-3Б-5Б/В МОНОЛИТНОМ ИСПОЛНЕНИИ		СТАДИЯ Лист Листов	
		План сетей 2 этажа		Р 5	
И.Н. №		Нач. отд. Маркуцкий И. Спец. Пухтель Техник Постникова		КБ ПО ЖЕЛЕЗОБЕТОНУ И.М. А.А. Якушева	