

Изменение № 1 ГОСТ 28199—89 Основные методы испытаний на воздействие внешних факторов. Часть 2. Испытания. Испытание А: Холод

Принято Межгосударственным Советом по стандартизации, метрологии и сертификации (протокол № 12 от 21.11.97)

Зарегистрировано Техническим секретариатом МГС № 2775

За принятие изменения проголосовали:

Наименование государства	Наименование национального органа по стандартизации
Азербайджанская Республика	Азгосстандарт
Республика Армения	Армгосстандарт
Республика Беларусь	Госстандарт Беларуси
Киргизская Республика	Киргизстандарт
Республика Молдова	Молдовастандарт
Российская Федерация	Госстандарт России
Республика Таджикистан	Таджикгосстандарт
Туркменистан	Главная государственная инспекция Туркменистана
Республика Узбекистан	Узгосстандарт
Украина	Госстандарт Украины

Пункты 4.2, 15.2, 26.2. Последний абзац. Исключить слова: «В любом случае длительность выдержки должна быть не менее 30 мин».

Пункт 29.1.2 дополнить абзацем (после восьмого):

«Схематическое представление последовательности операций при планировании испытаний методом А испытания Ad приведено в приложении D»;

дополнить абзацем (после последнего):

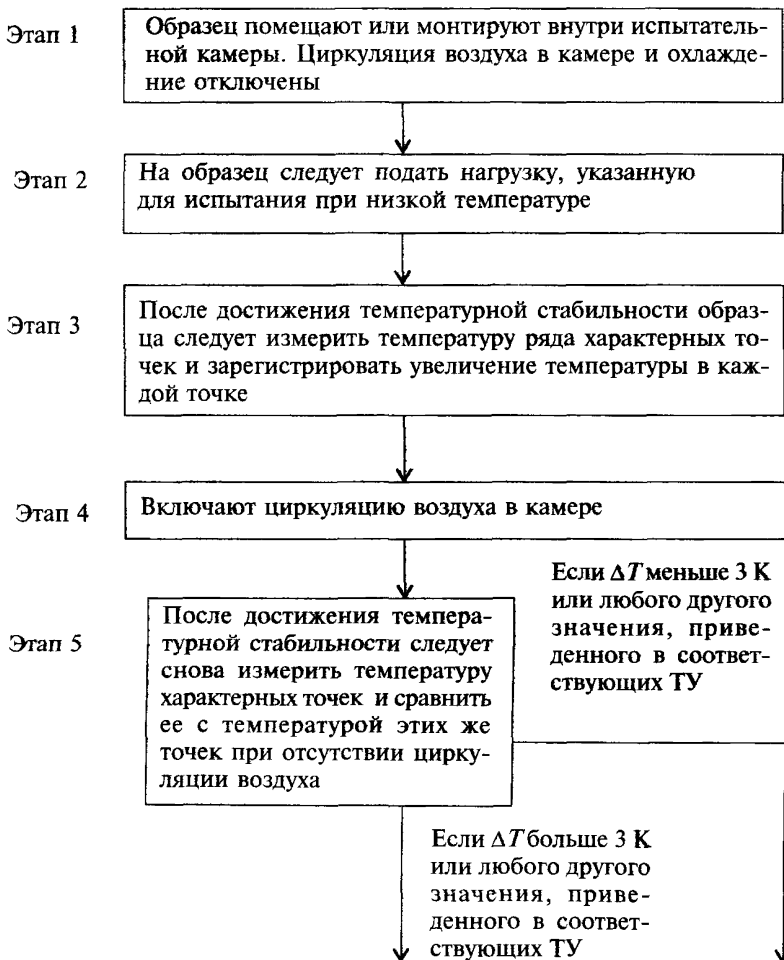
«Схематическое представление последовательности операций при планировании испытаний методом В испытания Ad приведено в приложении E».

Стандарт дополнить приложениями — D, E:

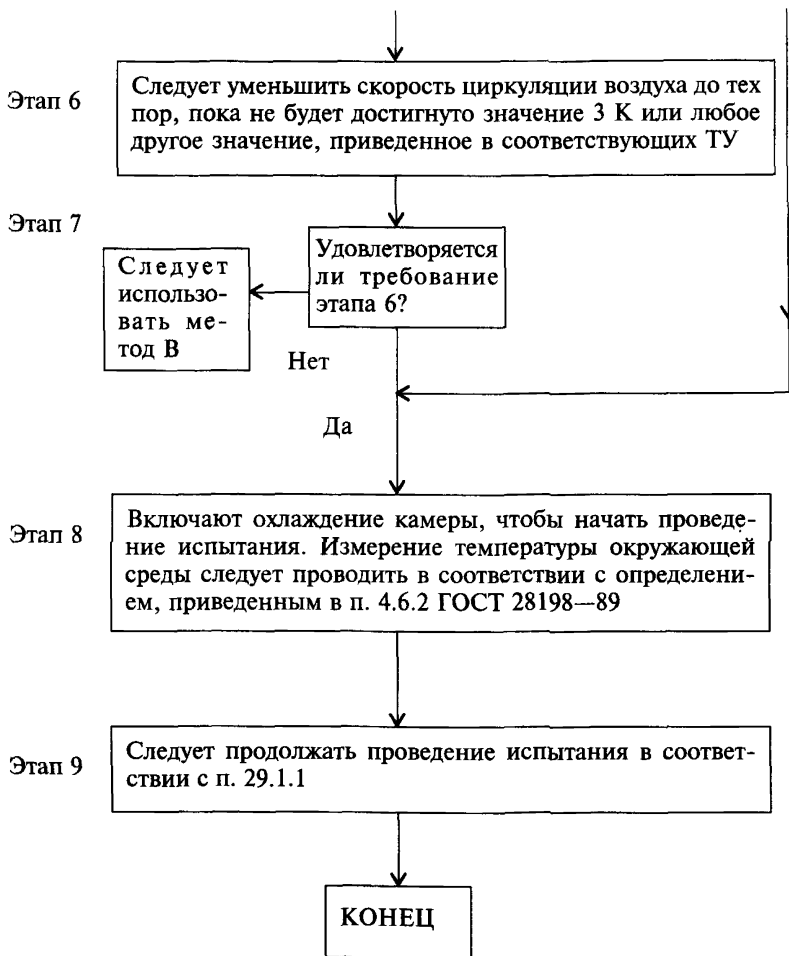
(Продолжение см. с. 48)

ПРИЛОЖЕНИЕ D
(справочное)

**СХЕМАТИЧЕСКОЕ ПРЕДСТАВЛЕНИЕ ПОСЛЕДОВАТЕЛЬНОСТИ
ОПЕРАЦИЙ ПРИ ПЛАНИРОВАНИИ ИСПЫТАНИЙ МЕТОДОМ А
ИСПЫТАНИЯ Ad (п. 29.1.2)**



(Продолжение см. с. 49)



(Продолжение см. с. 50)

ПРИЛОЖЕНИЕ Е
(справочное)

СХЕМАТИЧЕСКОЕ ПРЕДСТАВЛЕНИЕ ПОСЛЕДОВАТЕЛЬНОСТИ ОПЕРАЦИЙ ПРИ ПЛАНИРОВАНИИ ИСПЫТАНИЙ МЕТОДОМ В ИСПЫТАНИЯ Ad (п. 29.1.2)

Этап 1

При комнатной температуре окружающей среды (T_a) на образец следует подать нагрузку, указанную для испытания при низкой температуре. После достижения температурной стабильности следует измерить температуру (T_{sa}) самой горячей точки образца

Этап 2

Следует измерить разницу ΔT_1 между температурой самой горячей точки образца (T_{sa}) и комнатной температурой окружающей среды (T_a)
 $T_{sa} - T_a = \Delta T_1$

Если $\Delta T_1 < 25$ К
Этап 3

Следует продолжать испытание в соответствии с п. 29.1.1

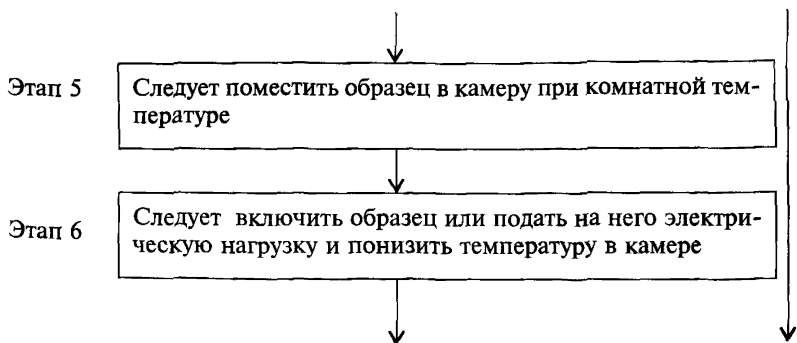
Если $\Delta T_1 > 80$ К

Метод не применим

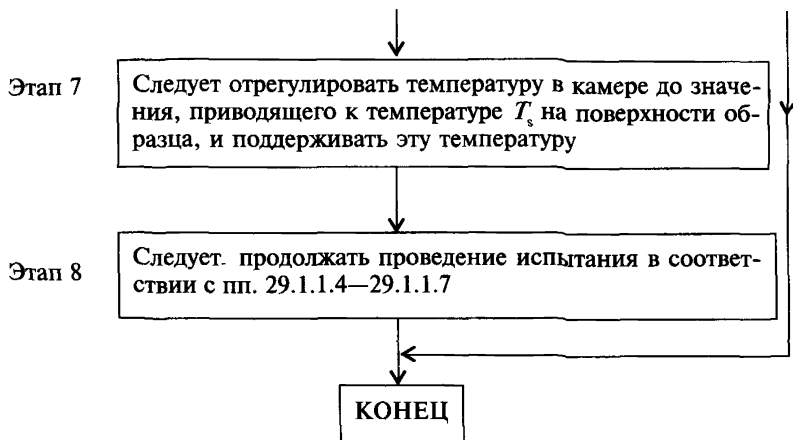
Этап 4

Следует определить скорректированную температуру (T_s), соответствующую заданной температуре испытания, как указано в приложении В

(Продолжение см. с. 51)



(Продолжение см. с. 52)



(ИУС № 11 1998 г.)