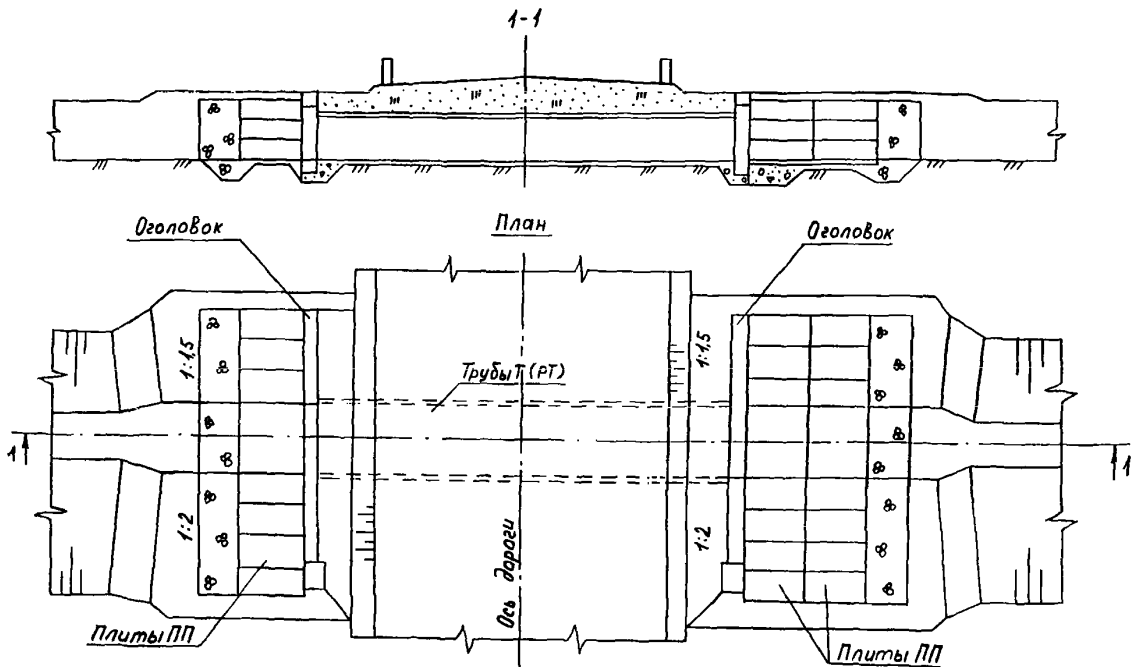


СК-2	СТРОИТЕЛЬНЫЙ КАТАЛОГ Часть 2 ТИПОВЫЕ ПРОЕКТЫ ПРЕДПРИЯТИЯ, ЗДАНИЯ И СООРУЖЕНИЯ	820-I-0112.92
АПП ЦИТП	ПЕРЕЕЗДЫ ТРУБЧАТЫЕ НА РАСХОД ВОДЫ ДО 10 м ³ /с НА ОСУШИТЕЛЬНЫХ СИСТЕМАХ	
СЕНТЯБРЬ 1992	ТИПОВЫЕ ПРОЕКТНЫЕ РЕШЕНИЯ	На 3 страницах Страница 1



Д1АА ТЕХНИЧЕСКАЯ ХАРАКТЕРИСТИКА

Переезды предназначены для строительства на каналах осушительных систем в местах пересечения их с дорогами (полевыми, эксплуатационными и внутрихозяйственными) в случаях, когда нет необходимости регулировать уровень воды в канале. Трубчатые переезды представляют собой одну или две нитки круглых раструбных труб, диаметром 60, 80, 100, 120, 140 и 160 см, уложенных на уровне дна канала под насыпью дорожного полотна с оголовками порталного типа в верхнем и нижнем бьефах. Сооружения разработаны для грунтов основания с нормативным сопротивлением $R^H \geq 0,15 \text{ МПа}$, $\geq 0,1 \text{ МПа}$, $0,1 \text{ МПа}$ $\geq R^H \geq 0,05 \text{ МПа}$. Конструктивные чертежи сооружений разработаны в 2-х вариантах: для обычных грунтов и пучинистых.

ДО2ВА СТРОИТЕЛЬНЫЕ КОНСТРУКЦИИ И ИЗДЕЛИЯ

- В типовых проектных решениях применены строительные конструкции:
- круглые железобетонные трубы типа Т длиной 5 м (ГОСТ 6482-88) и РТ длиной 2,5 м (серия 3.820-7, вып.2). Возможно применение труб ТБ (ГОСТ 6482-88).
 - оголовки порталные типа ОП (серия 3.820-6, вып.1/80).
 - оголовки составные из конструкций типа ДП и ОГ (серия 3.820-6, вып.1/80)
 - плиты крепления сооружений типа ПП (серия 3.820-6, вып.5/88).

ПЕРЕЕЗДЫ ТРУБЧАТЫЕ НА РАСХОД ВОДЫ ДО 10 м ³ /с НА ОСУШИТЕЛЬНЫХ СИСТЕМАХ		ТИПОВЫЕ ПРОЕКТНЫЕ РЕШЕНИЯ 820-1-0112.92		Страница 2						
1В0 РАСЧЕТНАЯ ТЕМПЕРАТУРА НАРУЖНОГО ВОЗДУХА Минус 40 ⁰ , плюс 40 ⁰ С2В0 СТЕПЕНЬ АГРЕССИВНОСТИ СРЕДЫ Неагрессивная 2ЕЕ ИНЖЕНЕРНО-ГЕОЛОГИЧЕСКИЕ УСЛОВИЯ Грунты пучинистые и обычные С2ДД КЛИМАТИЧЕСКИЕ РАЙОНЫ, ПОДРАЙОНЫ IВ, II, III										
Наименование		Шифр сооружения								
		ТН6-1	ТН8-1	ТН10-1	ТН12-1	ТН14-1	ТН14х2-1	ТН16-1	ТН16х2-1	
УПА СТОИМОСТЬ										
УНВ	Общая сметная стоимость	тыс.руб.	2,9I	3,15	3,90	5,08	7,12	10,63	7,27	10,95
УП	Стоимость строительно-монтажных работ	тыс.руб.	2,9I	3,15	3,90	5,08	7,12	10,63	7,27	10,95
	То же, на расчетный показатель	тыс.руб.	4,16	2,42	1,95	1,70	1,70	1,94	0,97	1,10
ТРУДОЕМКОСТЬ										
УI	Трудозатраты построчные	чел.-час	270	312	363	455	630	853	645	861
	То же, на расчетный показатель	чел.-час	387	240	182	152	150	155	86	86
УИКВ МАТЕРИАЛОЕМКОСТЬ										
	Цемент, приведенный к М400 для монолитного железобетона	т	0,69	0,64	0,64	1,68	2,03	2,82	1,82	3,25
	Цемент, приведенный к М400 для сборного железобетона	т	2,53	2,85	3,5I	5,02	6,90	10,28	7,28	11,25
	Цемент, приведенный к М400, всего	т	3,22	3,49	4,15	6,70	8,93	13,10	9,10	14,50
	То же, на расчетный показатель	т	4,60	2,68	2,07	2,23	2,13	2,38	1,21	1,45
	Сталь арматурная, приведенная к классу АI	т	0,45	0,54	0,6I	1,15	1,63	2,63	1,83	3,03
	То же, на расчетный показатель	т	0,64	0,41	0,3I	0,38	0,39	0,48	0,25	0,30
	Бетон и железобетон	м ³	9,03	9,77	11,66	18,74	25,04	36,68	25,42	40,72
	в том числе:									
	- монолитный	м ³	1,92	1,78	1,80	4,70	5,70	7,90	5,10	9,10
	- сборный	м ³	7,11	7,99	9,86	14,04	19,34	28,78	20,32	31,62
	Бетон и железобетон на расчетный показатель	м ³	12,90	7,50	5,83	6,25	6,05	6,68	3,40	4,07
ТЕХНИЧЕСКИЕ ХАРАКТЕРИСТИКИ										
У4КН	Расход сооружения	м ³ /с	0,7	1,3	2,0	3,0	4,2	5,5	7,5	10,0
С3ОС	Площадь застройки	м ²	24,0	24,0	26,0	26,0	32,0	40,0	32,0	40,0
Технико-экономические показатели в таблице даны для варианта с обычными грунтами.										
ДОПОЛНИТЕЛЬНЫЕ ДАННЫЕ										
Типовые проектные решения разработаны взамен ТПР 820-01-38.85										
Расчетный показатель - I м ³ /с расхода воды										
Сметная документация составлена в ценах 1984 г. и пересчитана в цены 1991 г. по индексам.										

ПЕРЕЕЗДЫ ТРУБЧАТЫЕ НА РАСХОД ВОДЫ ДО 10 м³/с
НА ОСУШИТЕЛЬНЫХ СИСТЕМАХ

ТИПОВЫЕ ПРОЕКТНЫЕ
РЕШЕНИЯ
820-I-0112.92

Страница 3

СОСТАВ ПРОЕКТНОЙ ДОКУМЕНТАЦИИ

Альбом I. ПЗ Пояснительная записка

КЖ Конструкции железобетонные

Альбом II ВМ Ведомости потребности в материалах

Альбом III С Сметы

Объем проектных материалов, приведенных к формату А 4, - 190 форматок

АВТОР ПРОЕКТА ВО "Союзводпроект", 107005, Москва, ул. Бауманская, 43/1

УТВЕРЖДЕНИЕ Утверждены и введены в действие Союзводпроектном Концерном "Водстрой"
Протокол № 870 от 31 марта 1992 года

Срок действия типовых проектных решений - 1997 г.

ПОСТАВЩИК Арендное производственное предприятие ЦИП, 125878, Москва, А-445,
ул. Смольная, 22

Инв. №25427

Катал. л. №067320