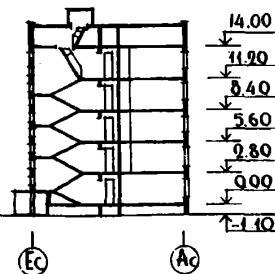


<p>СССР</p>	<p>СТРОИТЕЛЬНЫЙ КАТАЛОГ ЧАСТЬ 2 ТИПОВЫЕ ПРОЕКТЫ ПРЕДПРИЯТИЙ, ЗДАНИЙ И СООРУЖЕНИЙ</p>	<p>ТИПОВОЙ ПРОЕКТ 135-0158/1,2 УДК 728.2.011.265:691-413</p>
<p>ЦИТП</p>	<p>5-ЭТАЖНАЯ БЛОК-СЕКЦИЯ ОБЩЕЖИТИЯ ДЛЯ РАБОЧИХ И СЛУЖАЩИХ НА 204 МЕСТА С ЯЧЕЙКАМИ НА 12 ЧЕЛОВЕК</p>	<p>ОХОО</p>
<p>ФЕВРАЛЬ 1984</p>		<p>На 3-х листах На 5-ти страницах Страница I</p>

Ф А С А Д 1С - 15 С



РАЗРЕЗ I-I



ПЛАН ТИПОВОГО ЭТАЖА
 неизменяемая часть

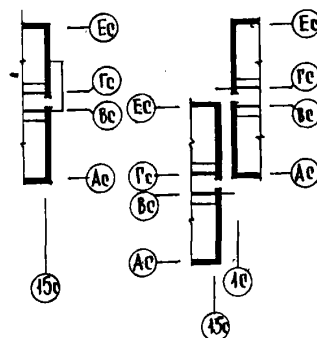
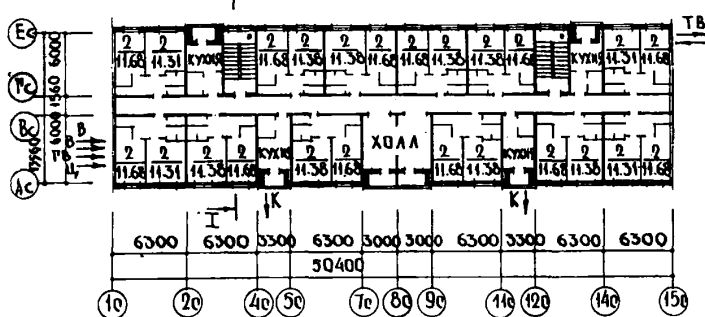
ЭБ-2с(ЭБ-3с)

ЭБ-4с

ЭЛЕМЕНТЫ БЛОКИРОВКИ

ЭБ-4с

ЭБ-2с(ЭБ-3с)



ЭКСПЛИКАЦИЯ ЖИЛЫХ КОМНАТ

Жилые комнаты	Количество	Площадь, м ² жилая
На 2 человека	51	11,68
На 2 человека	51	11,35

5-ЭТАЖНАЯ БЛОК-СЕКЦИЯ ОБЩЕЖИТИЯ ДЛЯ РАБОЧИХ И СЛУЖАЩИХ
НА 204 МЕСТА С ЯЧЕЙКАМИ НА 12 ЧЕЛОВЕК

ТИПОВОЙ ПРОЕКТ
I35-0158/I,2

Лист I
Страница 2

ПЛАН I ЭТАЖА

неизменяемая часть

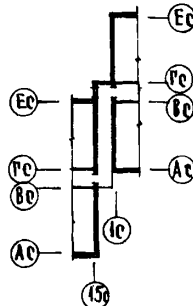
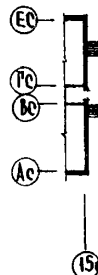
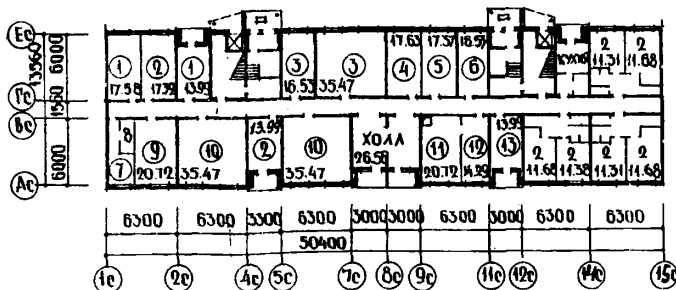
ЭЛЕМЕНТЫ БЛОКИРОВКИ

ЭБ-2с(ЭБ-3с)

ЭБ-4с

ЭБ-4с

ЭБ-2с(ЭБ-3с)



ЭКСПЛИКАЦИЯ ПОМЕЩЕНИЙ

Но- мер	Наименование	Площадь м2
1	Комната воспитателя	31,57
2	Комната коменданта	31,31
3	Комната для занятий	52,00
4	Кладовая чистого белья	17,63
5	Кладовая хозяйственного инвентаря	17,37
6	Комната сушки одежды	16,53
7	Электрощитовая	7,44
8	Кладовая уборочного инвентаря	3,28
9	Кладовая спортивного инвентаря	20,72
10	Комната отдыха	70,94
11	Постирочная сушильная	20,72
12	Гладильная	14,29
13	Кладовая грязного белья	13,99

5-ЭТАЖНАЯ БЛОК-СЕКЦИЯ ОБЩЕЖИТИЯ ДЛЯ РАБОЧИХ И СЛУЖАЩИХ НА 204 МЕСТА С ЯЧЕЙКАМИ НА 12 ЧЕЛОВЕК		ТИПОВОЙ ПРОЕКТ I35-0158/1.2	Лист 2 Страница 3
<p>125А СТРОИТЕЛЬНЫЕ КОНСТРУКЦИИ И ИЗДЕЛИЯ</p> <p>Конструктивная схема с поперечными несущими стенами и опиранием панелей перекрытий на две стороны</p> <p>Фундаменты - ленточные, прерывистые плиты фундаментов по серии I.112-5 вып.3 Типоразмеров - 7</p> <p>Стены наружные - однослойные легкобетонные панели толщ. 350 мм Типоразмеров - 16</p> <p>Стены внутренние - сборные панели из тяжелого бетона толщ. 160 мм Типоразмеров - 9</p> <p>Перекрытия - многослойные панели из тяжелого бетона толщ. 220 мм Типоразмеров - 14</p> <p>Перегородки - сборные гипсобетонные панели, толщ. 80 мм / вариант керамзитобетонные панели / Типоразмеров - 7 В санузлах - сборные железобетонные Типоразмеров - 4 Санузлы - россыпы</p> <p>Лестницы - сборные железобетонные площадки с лицевой поверхностью, выполненной мозаичным покрытием Типоразмеров - 4</p> <p>Балконы и лоджии - железобетонные плоские плиты толщ. 100-120 мм Типоразмеров - 3</p> <p>Покрытие - легкобетонные плиты толщ. 250 мм Типоразмеров - 3</p> <p>Крыша - с теплым чердаком и внутренним водостоком</p> <p>Кровля - рулонная 4-х слойная</p> <p>Двери наружные - по серии I.136.5-19 часть I, остекленные и щитовые Типоразмеров - 3</p> <p>Двери внутренние - щитовой конструкции и остекленные по серии I.136-10 Типоразмеров - 5</p> <p>Окна и балконные двери - спаренные и раздельные по серии I.136.5-16 / вариант с тройным остеклением по серии I.136.5-17 / Типоразмеров - 4 Встроенное оборудование - шкафы по серии I.172-4</p> <p>Полы - линолеум, мозаичная плитка, керамическая плитка по серии 2.140-I вып.6</p> <p>Наибольшая масса монтажного элемента - 6,7 т (плиты покрытия)</p>	<p>Н50А ОТДЕЛКА</p> <p>НАРУЖНАЯ Заводская отделка панелей наружных стен фактурный слой бетона / со смывкой / стекло-мозаичная плитка, окраска бетонной поверхности кремнеорганическими красками</p> <p>ВНУТРЕННЯЯ</p> <p>В комнатах и передних - клеевая покраска цветная светлых тонов, в кухнях и передних перед кухнями - масляная покраска с отступом от потолка 5 см, в душевых - панель из глазурированной плитки высотой 1,8 м, выше высококачественная окраска, в санузлах - масляная покраска, в общих коридорах - вододисперсионная покраска светлых тонов</p>	<p>С25А ИНЖЕНЕРНОЕ ОБОРУДОВАНИЕ</p> <p>Водопровод - хозяйственно-питьевой. Расчетный напор у основания стояков 20 м.</p> <p>Канализация - хозяйственно-бытовая в городскую сеть, водосток внутренний в сторону оси Ас</p> <p>Отопление - водяное центральное система однострунная с радиаторами типа "М140-40" / вариант с конвекторами "комфорт" / для расчетных температур -20°, -25°, -30°, -35°, -40°. Температура теплоносителя 95°-70°С</p> <p>Вентиляция - естественная из кухонь 4, 5 этажей - принудительная</p> <p>Горячее водоснабжение - от внешней сети, расчетный напор у основания стояков 22 м.</p> <p>Электроснабжение - от внешней сети, напряжение 380/220В, электроплиты</p> <p>Освещение - лампами накаливания / вариант с люминесцентным освещением /</p> <p>Устройство связи - радиотрансляция, коллективные телеантенны, телефонные вводы</p> <p>Мусоропровод - с камерой на I этаже со сменным контейнером</p>	<p>С25В ОСНАЩЕНИЕ ЗДАНИЯ</p> <p>Оборудование кухонь, санузлов и душевых - электроплиты, мойки, умывальники, унитазы, поддоны</p>
<p>Г30В СКОРОСТНОЙ НАПОР ВЕТРА - $\frac{45 \text{ кгс/м}^2}{0,44 \text{ кПа}}$</p>	<p>Г30Б ВЕС СНЕГОВОГО ПОКРОВА $\frac{150 \text{ кгс/м}^2}{1,47 \text{ кПа}}$</p>		
<p>Г40С СТЕПЕНЬ ОГНЕСТОЙКОСТИ - ВТОРАЯ</p>	<p>Г16Г ОРИЕНТАЦИЯ - широтная</p>		
<p>Г16В РАСЧЕТНАЯ ТЕМПЕРАТУРА НАРУЖНОГО ВОЗДУХА МИНУС 20, 25, 30, 35, 40°С</p>	<p>Г21Е ИНЖЕНЕРНО-ГЕОЛОГИЧЕСКИЕ УСЛОВИЯ - обычные</p>		
<p>Г21В КЛИМАТИЧЕСКИЕ РАЙОНЫ И ПОДРАЙОН СССР II, III, IV</p>			

5-ЭТАЖНАЯ БЛОК-СЕКЦИЯ ОБЩЕЖИТИЯ ДЛЯ РАБОЧИХ И СЛУЖАЩИХ
НА 204 МЕСТА С ЯЧЕЙКАМИ НА 12 ЧЕЛОВЕК

ТИПОВОЙ ПРОЕКТ
I35-0158/I.2

Лист 2
Страница 4

Наименование		Всего	На 1м2 приведен- ной общей площади	Наименование		Всего	На 1м2 приведен- ной общей площади
VIIA	СТОИМОСТЬ			V4KA	ЭКСПЛУАТАЦИОННЫЕ ПОКАЗАТЕЛИ		
VIIВ	Общая сметная сто- имость	тыс. руб. 321,26	0,16	V4KH	Расход воды	л/сек 1,0	-
VIIЛ	в том числе: строительно-мон- тажных работ	то же 282,67	0,14	V4KI	холодной горячей	л/сек 1,10	-
VIIО	оборудования	" 38,59	-	V4KI	Канализационные стоки	" 5,2	-
VIIА	общая сметная сто- имость на I место	" 1,57	-	V4KN	Тепла	ккал/ч кВт 369140 42912	-
VIIА	ТРУДОЕМКОСТЬ				в том числе: на отопление	то же 184140 214,12	-
VIIЖ	Построечные тру- довые затраты	чел.дн. 4942,41	2,46		на горячее во- доснабжение	" 185000 215	-
VIIKA	РАСХОДЫ						
VIIKB	Расход строительных материалов						
	Цемент	т 630,51	0,31		Тепла на отопле- ние 1м2 общей площади	" 94,10 0,109	-
	Цемент, приведенный к марке М400	593,15	0,29	V4KK	Потребная элек- трическая мощ- ность	кВт 103	-
	в том числе: на сборные изделия	" 531,66	0,26		Эксплуатационные затраты	руб/год 15378	7,67
	Сталь	" 57,51	0,028		ТЕХНИЧЕСКИЕ ХАРАКТЕРИСТИКИ		
	Сталь, приведенная к классу А-1 и С33/23	" 78,27	0,039	G3NB	Объем строи- тельный	м3 11472,5	5,72
	в том числе:				в том числе: подземной части	" 71,28	-
	на сборные изделия	" 74,25	-	G3OC	Площадь застройки	м2 717,06	-
	Бетон и железобе- тон	м3 2014,46	1,00	G3OI	Приведенная общая	" 2004,20	-
	в том числе: сборный тяжелый	" 1197,58	-	G3OB	общая	" 1957,80	-
	легкий	" 816,88	-	G3OK	жилая	" 1174,80	0,59
	Лесоматериалы	49,0			летних помещений	" 46,40	-
	Лесоматериалы, при- веденные к круглomu лесу	м3 380	-		Площадь внеквартирных помещений	" 332,08	-
	Кирпич	тыс.шт. 15,40	-				
	Масса конструкций и материалов	т 4394,4	2,19				
	Масса надземной части /от низа пе- рекрития техниче- ского подполья/	" 3751,6	1,87				

ДОПОЛНИТЕЛЬНЫЕ ДАННЫЕ

Кроме настоящего проекта разработана 5-этажная блок-секция общежития для рабочих и служащих на 203 места с ячейками на 3-4 человека (тип.пр.№ I35-0159/I.2), 5-этажная блок-секция общежития на 218 мест с ячейками на 12 и 3-4 человека (тип.пр.№ I35-0160/I.2). Из них комплектуются общежития вместимостью 407,422 места. Для общежитий разработан одноэтажный блок-обслуживания на 200-400 человек (тип.пр.№ 281-8-I35-2)

Показатели приведены для варианта блок-секций с элементами блокировки ЭБ-2с, ЭБ-3с ЭБ-4с для условий строительства при расчетной температуре наружного воздуха -30°C с ленточными фундаментами, однослойными панелями, толщиной 350 мм.

5-ЭТАЖНАЯ БЛОК-СЕКЦИЯ ОБЩЕЖИТИЯ ДЛЯ РАБОЧИХ И СЛУЖАЩИХ НА 204 МЕСТА С ЯЧЕЙКАМИ НА 12 ЧЕЛОВЕК		ТИПОВОЙ ПРОЕКТ I35-0158/1.2	Лист 3 Страница 5
87ЕА СОСТАВ ПРОЕКТНОЙ ДОКУМЕНТАЦИИ		раздел 10.2-1-28 Внутренние стеновые панели. Рабочие чертежи изделий Арматурные изделия	
Часть 0	Общая часть		
раздел 0-1	Общая характеристика проекта	раздел 10.3-1-87 Многопустотные панели перекрытия шириной 3м с 14 пустотами диаметром 159 мм. Рабочие чертежи изделий. Арматурные изделия	
Часть 01	Архитектурно-строительные чертежи ниже отм. 0		
раздел 01-1	Здание с ленточными фундаментами	раздел 10.3-1-100 Сплошные панели перекрытия шириной 3м. Рабочие чертежи изделий. Арматурные изделия	
Часть 1	Архитектурно-строительные чертежи выше отм. 0		
Часть 2	Отопление и вентиляция.	раздел 10.3-1-110 Многопустотные панели перекрытия шириной 3м с 14 пустотами диаметром 159мм. Рабочие чертежи изделий. Арматурные изделия	
раздел 2-1	с радиаторами М140-40 (вариант с конвекторами)	раздел 10.3-1-113 Сплошные панели перекрытия шириной 3м. Рабочие чертежи изделий. Арматурные изделия	
Часть 3	Водоснабжение, канализация водостоки выше отм. 0	раздел 10.4-1-31 Разные железобетонные изделия. Рабочие чертежи изделий. Арматурные изделия	
Часть 5	Электрооборудование	раздел 10.4-1-107 Разные железобетонные изделия. Рабочие чертежи изделий	
Часть 6	Слаботочные устройства	раздел 10.5-77 Перегородки гипсобетонные и керамзитобетонные /для варианта пустотных панелей перекрытий/	
Часть 7	Задание заводу-изготовителю	раздел 10.5-78 Перегородки гипсобетонные и керамзитобетонные /для варианта сплошных панелей перекрытий/	
Часть 8	С м е т н	раздел 10.5-1-46 Перегородки гипсобетонные и керамзитобетонные под сплошной и пустотный настил перекрытия	
Часть 9	Узлы и детали	раздел 10.6-48 Деревянные изделия	
раздел 9.1-80	Монтажные узлы и детали	раздел 10.7-35 Металлические изделия и монтажные связи	
раздел 9.2-19	Общестроительные детали	раздел 10.11-1-31 Изделия крыши. Рабочие чертежи изделий. Арматурные изделия	
Часть 10	Изделия заводского изготовления	раздел 10.12-1-87 Дополнительные изделия. Рабочие чертежи изделий	
раздел 10.1-0-33	Наружные стеновые панели для обычных условий строительства. Общие материалы и унифицированные детали для панелей из легкого бетона	раздел 10.12-1-89 Дополнительные изделия. Рабочие чертежи изделий	
раздел 10.1-1-101	Наружные стеновые панели однорядной разрезки из легкого бетона толщиной 300, 350 и 400 мм. Цокольные панели. Рабочие чертежи	раздел 10.13-5 Калькуляция стоимости железобетонных изделий	
раздел 10.1-2-101	Наружные стеновые панели однорядной разрезки из легкого бетона толщиной 300, 350 и 400 мм. Цокольные панели. Арматурные изделия	Серия 83	
раздел 10.1-1-107	Наружные стеновые панели однорядной разрезки из легкого бетона толщиной 300, 350 и 400 мм. Рабочие чертежи изделий. Арматурные изделия	Часть 10	
раздел 10.2-1-31	Внутренние стеновые и цокольные панели /для варианта пустотных панелей перекрытий/. Рабочие чертежи изделий. Арматурные изделия	раздел 10.8-1 Мусоропровод МП-3, чертежи	
раздел 10.2-1-32	Внутренние стеновые и цокольные панели /для варианта сплошных панелей перекрытий/. Рабочие чертежи изделий. Арматурные изделия	раздел 10.8-2 унифицированных камер мусороудаления УМ-1 и общие чертежи мусороудаления	
Объем проектных материалов, приведенных к формату II- 512 форматок			
87ВА АВТОР ПРОЕКТА	Конструкторское бюро по железобетону им. А.А. Якушева Госстроя РСФСР Москва 109088, 1-ая ул. Машиностроения, дом 5		
87НА УТВЕРЖДЕНИЕ	Утвержден Госстроем РСФСР Письмо № 8-23 19.12.78г. Введен в действие Конструкторским бюро по железобетону им. А.А. Якушева приказ № 151 от 21.09.83г.		
87КА ПОСТАВЩИК	ЦТП, 125878, Москва А-445, Смольная ул., 22		

Инв. № I9111

Катал. № 048869