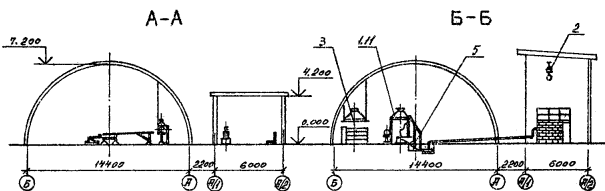
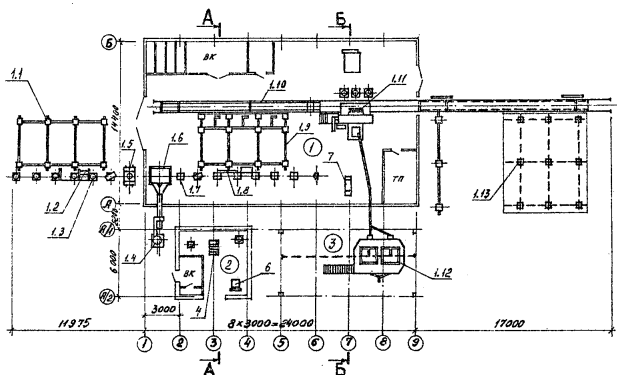


<p>СК-2</p>	<p>СТРОИТЕЛЬНЫЙ КАТАЛОГ Часть 2 ТИПОВЫЕ ПРОЕКТЫ ПРЕДПРИЯТИЙ, ЗДАНИЙ И СООРУЖЕНИЙ</p>	<p>409-015-134.93</p>
<p>ГП ЦПП</p>	<p>Отделение изоляции труб производственной базы строительных организаций малой мощности</p>	
<p>июль 1994</p>	<p>ТИПОВЫЕ МАТЕРИАЛЫ ДЛЯ ПРОЕКТИРОВАНИЯ</p>	<p>На 3 страницах Страница 1</p>

План расположения технологического оборудования на отм. 0.000



ЭКСПЛИКАЦИЯ ПОМЕЩЕНИЙ

Номер	Наименование	Площадь, м ²
1	Цех изоляции труб	345.6
2	Праймерная	36.0
3	Навес	72.0

Отделение изоляции труб
производственной базы строительных
организаций малой мощности

ТИПОВЫЕ МАТЕРИАЛЫ
ДЛЯ ПРОЕКТИРОВАНИЯ
409-015-134.93

Страница 2

СПЕЦИФИКАЦИЯ ОБОРУДОВАНИЯ

Поз.	Наименование и марка	Кол.	Поз.	Наименование и марка	Кол.
1	Линия изоляции труб ЛИТ-2, в составе :	1	1.10	Тележка ЛИТ-2.6.1.00.000	1
1.1	Стеллаж для труб ЛИТ-2.05.00.000	1	1.11	Поливочная машина ЛИТ-2.80.00.000	1
1.2	Сбрасыватель ЛИТ-2.10.00.000	1	1.12	Котел битумоварочный стационарный ЛИТ-2.81.00.000	1
1.3	Поддающее устройство ЛИТ-2.25.00.000	2	1.13	Стеллаж готовой продук- ции ЛИТ-2.85.00.000	1
1.4	Механизм отсоса ЛИТ-2.30.00.000	1	2	Таль электрическая ТЭ100М-52-124-01	1
1.5	Печь ЛИТ-2 35.00.000	1	3	Станок для резки крафт- бумаги	1
1.6	Очистительная машина ЛИТ-2.40.00.000	1	4	Смеситель для праймера	1
1.7	Праймирующее устройство ЛИТ-2.45.00.000	1	5	Насос битумный ДС-125А	1
1.8	Сбрасыватель с рольганга ЛИТ-2.50.00.000	1	6	Весы товарные ВТ4014-500Щ	1
1.9	Стеллаж промежуточный ЛИТ-2.55.00.000	1	7	Компрессор гаражный С415М	1

ТЕХНИЧЕСКАЯ ХАРАКТЕРИСТИКА

Отделение изоляции труб предназначено для антикоррозийной изоляции труб, применяемых при строительстве газопроводов.
Отделение размещается в здании арочного типа из металлоконструкций, комплектной поставки площадью 14,4 X 30 м.
Приготовление праймера в отдельно стоящем помещении.
Битумоварочный котел располагается под навесом.

ТЕХНОЛОГИЧЕСКИЙ ПРОЦЕСС

Отделение предназначено для изоляции труб газопроводов. Изоляция труб осуществляется на высокопроизводительной линии ЛИТ-2.
Трубы краном-погрузчиком подаются на стеллаж линии. Сбрасывателем трубы транспортируются со стеллажа на опорные стойки, которые служат для поддержки и транспортировки трубы. Труба подается к печи, в которой происходит очистка от снега и наледи в зимнее время и сушка труб. Из печи труба поступает на механизм очистки. Очищенная труба передвигается к праймерному устройству, где наносится грунтовка. Огрунтованная труба передается на промежуточный стеллаж, откуда подается на изоляционную тележку. Тележка транспортирует трубу в зону поливочной машины для изоляции и доставляет изолированную трубу к стеллажу готовой продукции. Погрузка изолированных труб осуществляется краном-погрузчиком.

Отделение изоляции труб
производственной базы строительных
организаций малой мощности

ТИПОВЫЕ МАТЕРИАЛЫ
ДЛЯ ПРОЕКТИРОВАНИЯ
409-015-134.93

Страница 3

ПРОИЗВОДСТВЕННАЯ ПРОГРАММА

РЕЖИМ РАБОТЫ И ШТАТЫ

Продукция :

- трубы изолированные, м 150000

Численность работающих

общая, чел 23

в т.ч. рабочих чел 18

в наибольшую смену чел 12

ПОТРЕБНОСТЬ В СЫРЬЕ И МАТЕРИАЛАХ
(годовая)

Количество рабочих
дней в году 260

Количество смен в сутки 2

Продолжительность смены, час 8

Трубы т 6400

Битум твердый т 1302

Крафт-бумага т 216

Стеклохолст м2 378000

Электроэнергия кВт 62.3

СОСТАВ ПРОЕКТНОЙ ДОКУМЕНТАЦИИ

Альбом 1 ТХ Технологические чертежи

Альбом 2 СО Спецификация оборудования

Объем проектных материалов, приведенных к формату А4, - 46 форматов

АВТОР ПРОЕКТА

АО "Институт "Тульский Промстройпроект"
300000, Тула, Л. Толстого, 114-а

УТВЕРЖДЕНИЕ

Утверждены Госстроем РФ,
письмо от 10.05.94 № 9-3-1/78
Введены АО "Институт "Тульский Промстройпроект".
Приказ от 23.05.94 № 16
Срок - 1998 г.

ПОСТАВЩИК

Государственное предприятие-Центр проектной
продукции массового применения (ГП ЦПП),
127238, Москва, Дмитровское шоссе, д. 46, корп. 2