

ТИПОВЫЕ КОНСТРУКЦИИ

ТРУБНЫЕ ИМПУЛЬСНЫЕ ПРОВОДКИ СИСТЕМ  
АВТОМАТИЗАЦИИ

ЧАСТЬ 2

СОСУДЫ ВЛАГООТДЕЛИТЕЛЬНЫЕ

СТК 4-27-93 Ч. 2

(Взамен сб. 75)

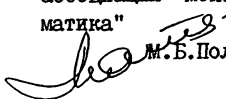
ГПКИ "Проектмонтажаавтоматика"

1993

ТИПОВЫЕ КОНСТРУКЦИИ

УТВЕРЖДАЮ

Генеральный директор  
ассоциации "Монтажавто-  
матика"

  
М.Б.Полищук

ТРУБНЫЕ ИМПУЛЬСНЫЕ ПРОВОДКИ СИСТЕМ  
АВТОМАТИЗАЦИИ  
ЧАСТЬ 2

СОСУДЫ ВЛАГОУДЕЛИТЕЛЬНЫЕ

СТК4-27-93 ч.2  
(Взамен сб.75)

Рег.№ 7-93

Дата введения 01.06.93

Главный инженер



Н.А.Рыков

Начальник отдела



А.М.Гуров



ИПКИ "Проектмонтажавтоматика"

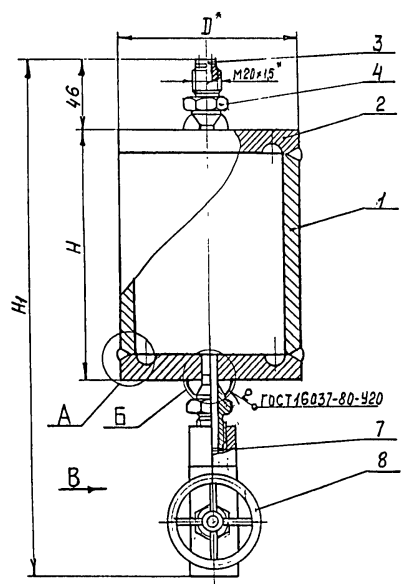
Обозначение	Наименование
ТК4-3746-93	Сосуд влагоотделительный СВ
ТК4-3747-93	Штуцер Ш-1
ТК4-3748-93	Сосуд влагоотделительный СВ

Изм. № подл.	Взам. инв. №	Инв. № лубн.	Подп. и дата		
438-1			21.05.93		

				СТК4-27-93 ч.2		
Изм.	Лист	№ докум.	Подп.	Дата		
Разраб.	Митякова	Митяк	21.05.93	Трубные импульсные проводки	Лит.	Лист
Пров.	Крушнова	Круш	22.02.93	систем автоматизации		2
				Часть 2		2
И.контр.	Бурякова	Буря	30.03.93	Сосуды влагоотделительные		
Утв.				Ведомость документов		

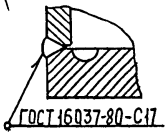
Инв. № дела  
 Подпись и дата  
 М.П.

Рис.1



А (1-1) 2 элемента

Б (1-1) 2 элемента



В

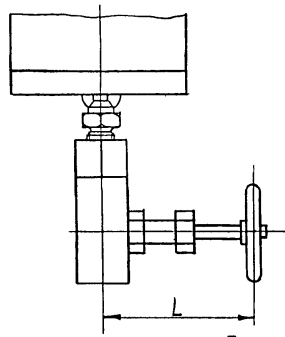


Рис.2

Остальное-см.рис.1

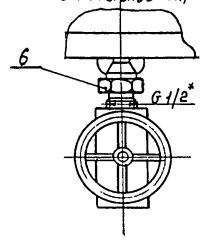
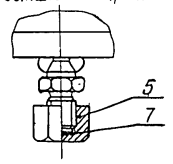


Рис.3

Остальное-см.рис.1



Пример условного обозначения сосуда влагоотделительного СВ-1:  
 Сосуд влагоотделительный СВ-1 ТК4-3746-93

- 1.\* Размеры для справок.
2. Приварку дет. поз. 1 и 2 производить после рассверловки штуцеров поз. 4, 6
3. Остальные технические требования по ТК4-570-81.

				Взамен	ТК4-3746-93		
				Группа			
				Сосуд			
				Влагоотделительный			
				СВ			
Исполн.	Удовин	И.П.	01.06.93	Рег. №	7-93		
Н.Контр.	Виряков	С.С.	02.03.93	Срок введения	01.06.93		
Итб.	Гироев	М.И.	02.03.93				
				Итер	Масса	Масштаб	
						см.	-
						табл.	
				Лист	1 из 3		

Таблица 1

Условное наименование	Рис.	Ру, мм	Размеры, мм				Масса кг	Поз.1	Поз.2	Поз.3	Поз.4	Поз.5	Поз.6	Поз.7	Поз.8								
			Труба		Заглушка			Пробка	Штуцер	Гайка накидная	Штуцер	Прокладка	Клапан										
			ТК4-3740-93		ТК4-3741-93			ТК4-3742-93	ТК4-3744-93	ТК4-3747-93	ТК4-3748-83	ТК4-3749-86	ТК4-3746-89										
			Количество																				
Условное наименование																							
СВ-1	1	10	108	170	339	75	6,2	СВ-1/1	3-1	П-1	Ш-1	2	ПМ7х18 4Х12		0522,04х,015,08								
СВ-2	2		102	164	306	92	4,5	СВ-2/1	3-2		Ш-2	1				Ш-1	1	ПЗ 2286 (15НЖ 545к)	—				
СВ-3	1		73	164	333	75	3,0	СВ-3/1	3-3		Ш-1	2				—	2	—	0522,04х,015,08				
СВ-4	2		68	162	304	92	1,5	СВ-4/1	3-4		Ш-2	1				Ш-1	1	ПЗ 2286 (15НЖ 545к)	—				
СВ-5	3		25	114	208	305	—	9,0	СВ-5/1		3-5	П-1				Ш-1	2	Г-1	ПМ7х18 4Х12				
СВ-6				108	202	299		6,6	СВ-6/1		3-6					Ш-2		Г-2					
СВ-7				76	204	301		3,7	СВ-7/1		3-7					Ш-1		Г-1					
СВ-8				73	198	295		2,7	СВ-8/1		3-8					Ш-2		Г-2					
СВ-9				40	83	127		242	339		14,2					СВ-9/1		3-9				Ш-1	Г-1
СВ-10											СВ-10/1					3-10		Ш-2				Г-2	
СВ-11											СВ-11/1					3-11		Ш-1				Г-1	
СВ-12											СВ-12/1					3-12		Ш-2				Г-2	
		Ш-2								Г-2													

№ 5 в год 10. Подпись и дата. Изменения в табл. 1. Подпись и дата.

Поз.1 Труба

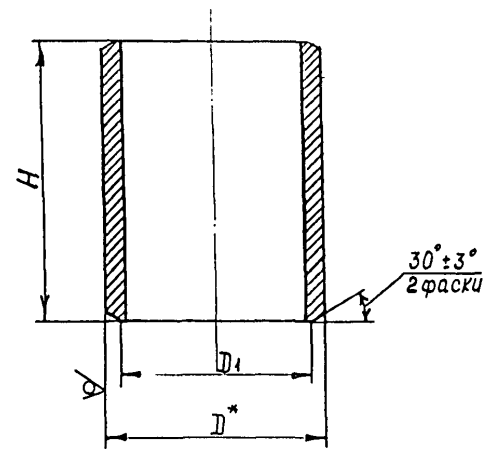
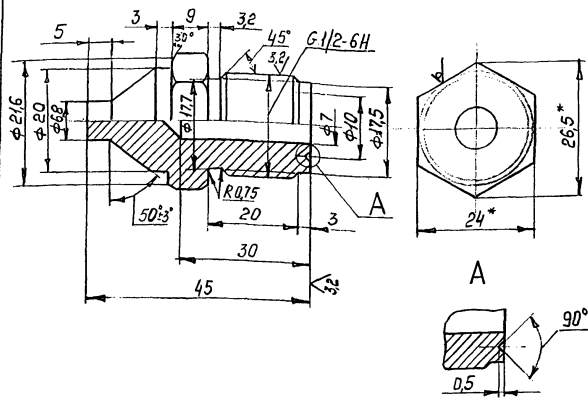


Таблица 2

Условное наименование	Размеры, мм			Масса, кг	Материал Труба
	D*	D1	H		
СВ-1/1	108	94	132	2,9	108×9,0 ГОСТ 8732-78 В ст. 20 ГОСТ 8731-74
СВ-2/1	102	93	133	2,1	102×6,5 - 12×18Н10Т ГОСТ 9940-81
СВ-3/1	73	63	139	1,6	73×7,0 ГОСТ 8732-78 В ст. 20 ГОСТ 8731-74
СВ-4/1	68			1,0	68×4,5 - 12×18Н10Т ГОСТ 9941-81
СВ-5/1	114	90	162	5,7	114×14,0 В-20 Т414-3-251-74
СВ-6/1	108	92		4,0	108×10,0 - 12×18Н10Т ГОСТ 9940-81
СВ-7/1	76	62	168	2,5	76×9,0 В-20 Т414-3-251-74
СВ-8/1	73	63	169	1,9	73×7,0 - 12×18Н10Т ГОСТ 9940-81
СВ-9/1	127	95	186	9,2	127×18,0 В-20 Т414-3-251-74
СВ-10/1					127×18,0 - 12×18Н10Т ГОСТ 9940-81
СВ-11/1	83	59	192	4,6	83×14,0 В-20 Т414-3-251-74
СВ-12/1		63			83×12,0 - 12×18Н10Т ГОСТ 9940-81

Изв. № подл. Подпись и дата Взам. инв. № докум. Подпись и дата  
 4/327-2 12.01.93

Rz 40 / (V)



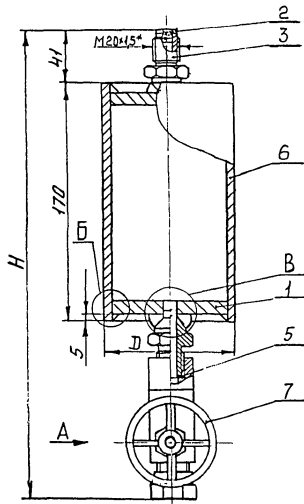
Пример условного обозначения штуцера Ш-1:  
Штуцер Ш-1 ТК4-3747-93.

- \* Размеры для справок.
- Материал: шестигранник 24-н12 ГОСТ 8560-78 / 12x18н10Т-В ГОСТ 5949-75
- Остальные технические требования по ТК4 570-81.

Инв. и подл. 439-3  
 Взам. инв. 439-3  
 Подпись и дата 28.05.93  
 Инв. и подл. 439-3  
 Подпись и дата 28.05.93

Взамен		ТК4-3747-93		
Группа				
Штуцер Ш-1		Литера	Масса	Материал
			0,07	-
		Лист	Листов 1	
Гл. спец Чудинов Ш19		Срок введения 01.06.93		
Н. контр Биряков				
Чтв. Гуров				

Рис.1



А

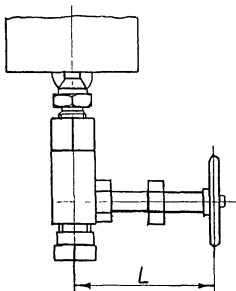
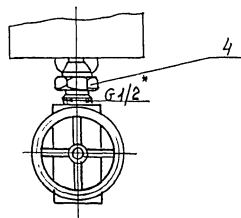


Рис.2  
Остальное - см рис.1



Пример условного обозначения сосуда влагоотделительного СВ-1:

Сосуд влагоотделительный СВ-1 ТК4-3748-93

- 1.\* Размеры для справок.
2. Приварку дет. поз.1,6 производить после рассверловки штуцеров поз.3,4
3. Остальные технические требования по ТК4-570-81.

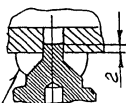
Б(1:1) 2 элемента



ГОСТ 16037-80-У18

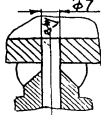
В(1:1) 2 элемента

до рассверловки



ГОСТ 16037-80-У20

после рассверловки



				Взамен		ТК4-3748-93	
				Группа			
				Сосуд		Итера	
				влагоотделительный		Масса	
				СВ		См табл. -	
				Рег. N7-93		Лист 1 из листов 3	
Изм	Лист	Исполн.	Подп.	Дата			
	РАЗРАБ	Митякова	ММ	05.02.93			
	ПРОБ	Крупнова	СР	02.02.93			
Листец	Чудинов	Кост	ММ	02.02.93			
И контр.	Вярякова	СР	ММ	02.02.93			
Учтв	Гуров	СР	ММ	02.02.93	Срок введения 01.06.93		

Шифр докум. Подпись и дата (в полном соответствии с ГОСТ 16037-80)





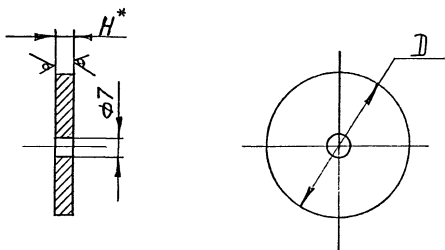
R<sub>240</sub> √(√)Поз. 1 Заглушка

Таблица 2

Условное наименование	Размеры, мм		Масса, кг	Материал
	D	H*		Лист
СВ-1/1	87	8	0,35	2/к 8,0 ГОСТ 19903-74 Ст. 3 ГОСТ 14637-89
СВ-2/1	99	7	0,43	7,0 ГОСТ 19903-74 12x18H10T ГОСТ 7350-77
СВ-3/1	60	4	0,10	2/к 4,0 ГОСТ 19903-74 Ст. 3 ГОСТ 14637-89
СВ-4/1	59	7	0,15	7,0 ГОСТ 19903-74 12x18H10T ГОСТ 7350-77

4-2540

Изм.	Лист	№ док. и	Подп.	Дата

TK4-3748-93

Лист  
3

Копировал

Формат А4