

ТИПОВОЙ ПРОЕКТ 264-12-134

СЕЛЬСКИЙ КЛУБ С ЗАЛОМ НА 200 МЕСТ С АДМИНИСТРАТИВНЫМИ ПОМЕЩЕНИЯМИ

СОСТАВ ПРОЕКТА

Альбом I - Архитектурно - строительные чертежи
Альбом II - Чертежи по отоплению, вентиляции, водопроводу и канализации. Электротехнические чертежи. Чертежи по связи и сигнализации.
Альбом III - Чертежи по кинотехнологии, кинотехнике, электроакустике, постановочному освещению эстрады и механооборудованию.
Альбом IV - Сметы
Альбом V - Заказные спецификации

ПРИМЕНЕННЫЕ МАТЕРИАЛЫ:

Типовой проект №264-12-132. Сельский клуб на 150 мест с административными помещениями. Альбом V - Чертежи механооборудования - распространяется ЦИТП, г. Москва.
Альбом V - Чертежи нестандартного электрооборудования - распространяется ЦИТП, г. Москва

АЛЬБОМ III

13071-03

ЦЕНА I-62

УТВЕРЖДЕН ГОСГРАЖДАНСТРОЕМ
НА СТАДИИ ТЕХНИЧЕСКОГО ПРОЕКТА
ПРИКАЗОМ № 311 от 28 ДЕКАБРЯ 1973 г.

РАЗРАБОТАН И ВВЕДЕН В ДЕЙСТВИЕ
ЦНИИЭП ГРАЖДАНСКОГО СТРОИТЕЛЬСТВА
ПРИКАЗОМ № 42/от 14 октября 1974 г.

ЦЕНТРАЛЬНЫЙ ИНСТИТУТ ТИПОВОГО ПРОЕКТИРОВАНИЯ
ГОССТРОЯ СССР

Москва, А-445, Смольная ул., 22

Сдано в печать 1975 года

Заказ № 0409 Тираж 700 экз

| №№ п/п | НАИМЕНОВАНИЕ | №№ ЛИСТОВ | №№ СТРАНИЦ | №№ п/п | НАИМЕНОВАНИЕ | №№ ЛИСТОВ | №№ СТРАНИЦ |
|--------|---|-----------|------------|--------|---|-----------|------------|
| 1 | Титульный лист | | 1 | | | | |
| 2 | Содержание альбома | 1 | 2 | 15. | II. Постановочное освещение | | |
| | I Кинотехнология, кинотехника и электроакустика | | | | Спецификация | по-1 | 15 |
| 3 | Пояснительная записка | 2 | 3 | 16. | Постановочное освещение. Технологическая таблица. | | |
| 4. | Пояснительная записка /продолжение/. Спецификация оборудования и материалов | 3 | 4 | | Расчетная схема | по-2 | 16 |
| 5. | План зала с расположением кинотехнологического и электроакустического оборудования. Результаты по расчету экранов. Кинотехнологические показатели зрительного зала. | КТ-1 | 5 | 17. | Постановочное освещение. Схема подключения осветительных приборов. Конструкция щита осветителя. | по-3 | 17 |
| 6. | Разрез 1-1 с расположением кинотехнологического оборудования | КТ-2 | 6 | 18. | Постановочное освещение. План зала с эстрадой | по-4 | 18 |
| 7. | План киноаппаратной с расположением кинотехнологического оборудования | КТ-3 | 7 | 19. | Постановочное освещение. Разрез I-I. План аппаратной | по-5 | 19 |
| 8. | Расположение оборудования на передней стене кинопроекционной. Разрез 2-2. Перечень оборудования, указанного на чертежах | КТ-4 | 8 | 20 | Постановочное освещение. Установка планшетной коробки в мочке | по-6 | 20 |
| 9 | Кабельный журнал электроакустической и кинотехнологической сети | КТ-5 | 9 | | III. Механооборудование сцены | | |
| 10 | Раскладка труб с проводами на плане киноаппаратной и передней стене кинопроекционной | КТ-6 | 10 | 21 | Пояснительная записка | 21 | 21 |
| 11. | Схема внешних соединений электроакустического оборудования "звук 1-25-3" | КТ-7 | 11 | 22 | Механическое оборудование эстрады. Сборочный чертёж М20-00-00 СБ | мо-1 | 22 |
| 12. | Схема внешних соединений кинотехнологического оборудования. | КТ-8 | 12 | 23 | Механическое оборудование эстрады. Сборочный чертёж М20-00-00 СБ | мо-2 | 23 |
| 13. | Схема внешних соединений комплекта 37 КЗ ТП-1 | КТ-9 | 13 | 24 | Механическое оборудование эстрады. Сборочный чертёж М20-00-00 СБ | мо-3 | 24 |
| 14. | Киноустановка с кенон - 1 м. Блок-схема | КТ-10 | 14 | 25 | Механическое оборудование эстрады. Сборочный чертёж М20-00-00 СБ | мо-4 | 25 |
| | | | | 26 | Механическое оборудование эстрады. Сборочный чертёж М20-00-00 СБ | мо-5 | 26 |

1757-9
 ЧЕРТЕЖЩИК
 АМИТРИЛЕВА
 АНАРЬЕНКО
 КОПИРОВАЛ
 ДИПЛОМ
 КОЛОТНЕВ
 ВЛАДОВ
 КРЫЛОВА
 ПРОБОВА
 РАБ. МАСТЕРСКАЯ
 С.А. ДИЖ. МАСТ.
 Т.А. АРХ. ПРОЕКТА
 ЕЩЕ КИНОТЕХНОЛОГИИ
 ЦИТИИ) ПРАЖДАНИЕ СТРОИ
 Р. МОСКВА

Пояснительная записка

к кинопехнологической, кинопехнической и электроакустической частям проекта.

I Общая часть

Рабочие чертежи разработаны на основании:

- 1 Механического проекта утвержденного Госкомитетом по гражданскому строительству и архитектуре при Госстрое СССР;
- 2 Архитектурно-строительной части проекта.

В рабочих чертежах учтены требования, заложенные в нормах проектирования клубов СН и П II-л. 16-71

Проектируемый зал является залом многоцелевого назначения: концерты, собрания, лекции.

Зал кинофицируется для показа художественных, научно-популярных и документальных фильмов.

Киноаппаратная состоит из кинопроекторной, перемоточной и палубы. Вход из киноаппаратной производится в служебный коридор.

II Киноэкран. Системы кинопоказа

В зрительном зале обеспечивается демонстрация широкоэкранных, широкоэкранных с кашемирующим кадром и обычных кинофильмов на плоском киноэкране из беломатового пластика-пла марки ЭПБ-П. Размер изображения при различных системах кинопоказа составляет:

- 1 Широкоэкранные кинофильмы 7 x 2,95 м.
- 2 Обычные кинофильмы 5,96 x 2,9 м.
- 3 Кинофильмы с кашемирующим кадром 5,24 x 2,8 м.

Киноэкран устанавливается стационарно на расстоянии 1,5 м. от передней стены зала. Положение нижней кромки экрана на расстоянии 1,5 м. от планшета экрана обеспечивает хорошую видимость экрана с каждого места зрительного зала. Конструкторские чертежи установки экрана разработаны в механической части проекта, результаты расчетов киноэкранов и кинопехнологические показатели зрительного зала сведены в таблицу на листе кп-1

III Кинопехнологическое оборудование.

В соответствии с расчетом в кинопроекторной установке используются кинопроекторы типа "Ксенон-1М" с ксеноновым осветителем мощностью 1 кВт.

Питание ксеноновой лампы осуществляется от выпрямителя 53 ВУК-50.

Электропитание токоприемников киноаппаратной осуществляется от распределительного устройства типа 46 ВУК-50, устанавливаемого в кинопроекторной.

В целях пожарной безопасности кинопроекторная оборудуется комплектом противопожарных заслонок типа 16КПЗ-2.

Для связи с залом у каждого кинопроектора устанавливается пульт дистанционного управления типа 55ПДУ-1. Перематыватель с электроприводом типа 35П-5 устанавливается в перемоточной.

Для воспроизведения звука при демонстрации фильмов предусматривается установка комплекта серии "Звук 1-25-3"

Комплект обеспечивает воспроизведение фотোগрафической фонограммы 35 мм нормальной или широкоэкранный

фильмокопии, а также воспроизведение грамофонных записей и работу от микрофона, магнитофона и радиоприемника.

Два громкоговорителя типа 30А-68, которыми укомплектован "Звук 1-25-3", устанавливаются за экраном на специальном помосте.

IV Звукоусиление и электроакустика

При звукофикации зала, который оборудуется комплектом системы "Звук" (для обеспечения воспроизведения фотогографической фонограммы 35 мм нормальной или широкоэкранный фильмокопии), наиболее целесообразно для электроакустического оборудования зала применить аппаратуру родственную по построению.

Для обеспечения вышеуказанных требований проектом предусматривается установка звукопехнологической двухканальной аппаратуры типа 37-КЗП-1, предназначенной для небольших клубов и домов культуры. Комплект полностью отвечает требованиям указанным на листе кп-9

УК. МАСТЕР
КА. ИНЖ. МАСТ.
КА. АРХ. ПРО. МА.
ТИП. КИНОТЕХ.
СТ. МЕХНИК
КОЛОДНЕВ
БЛАССОВ
КРЫЛОВА
КИРЕЕВ
г. Москва

| | | | | | |
|------|---|-----------------------|------------------------------|---------------|-----------|
| 1974 | Сельский клуб с залом на 200 мест с административными помещениями | Пояснительная записка | типовой проект 264-12-134 | альбом III | лист 2 |
|------|---|-----------------------|------------------------------|---------------|-----------|

13071-03 3

ТЕМА
Б-1-5-3/8
АРЧМ
Г-1737-III

СПЕЦИФИКАЦИЯ ОБОРУДОВАНИЯ

14

Комплект аппаратуры ЗУ-КЗМП-1 имеет в своем составе микрофоны, усилители и громкоговорители. Для обеспечения воспроизведения магнитных фонограмм, а также записи и перезаписи фонограмм, предусматривается установка двух магнитофонов типа "Комета 201М". Восемь громкоговорителей типа ЗУ-ГД-1 из комплекта "ЗУ-КЗМП-1" устанавливаются по периметру зала.

У. ЗАЗЕМЛЕНИЕ

В соответствии с требованиями правил устройства электроустановок (ПУЭ гл.1-7), для обеспечения безопасности людей, все металлические части оборудования, нормально не находящиеся под напряжением, должны быть заземлены. В электроустановках с глухозаземленной нейтралью, при замыканиях на заземленные части должно быть обеспечено быстрое и надежное автоматическое отключение. С этой целью, в электроустановках до 1000 В с глухозаземленной нейтралью, обязательна металлическая связь корпусов электрооборудования с заземленной нейтралью электроустановки. Заземление корпусов электрооборудования без металлической связи с нейтралью трансформатора запрещается. В соответствии с вышеизложенным, электрооборудование киноустановки должно иметь защитное заземление. Для защитного заземления киноустановки, должно применяться одно общее заземляющее устройство, которое рассчитывается при проектировании электрооснащения. Ввод магистрали заземления в киноустановку от главного распределительного щита до распределительного устройства 46РУК-50 выполняется совместно с магистралью питания. Ответвления от распределительного устройства 46РУК-50 для заземления киномеханического оборудования выполняются отдельными изолированными медными проводами сечением 4 мм². Заземление звуковоспроизводящего оборудования серии "Звук" осуществляется в точном соответствии с заводской схемой внешних соединений.

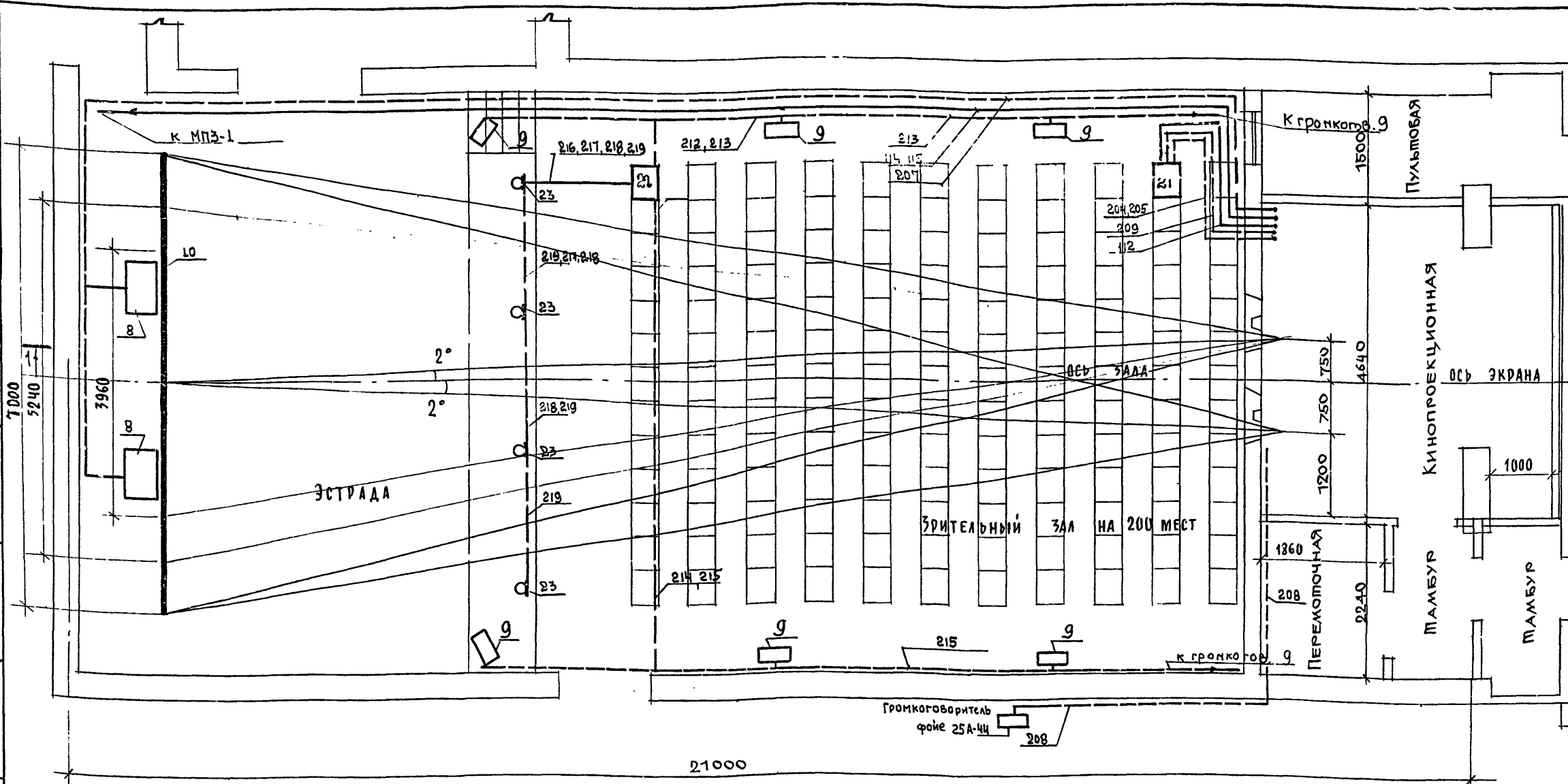
| № п/п | НАИМЕНОВАНИЕ | ЕДИН. ИЗМ. | КОЛ-ВО | ТИП | ПРИМЕЧАНИЕ |
|-------|--|------------|--------|-------------|---------------------------------------|
| 1 | КИНОПРОЕКТОР ШИРОКОЭКРАННЫЙ | КОМП | 2 | КСЕНОН-1М | ЛОМО Г. ЛЕНИНГРАД |
| а) | ОБЪЕКТИВ ДЛЯ ОБЫЧНОЙ ПРОЕКЦИИ $f=90\text{мм}$ | ШТ | 2 | ОКП5-90-1 | ЛОМО Г. ЛЕНИНГРАД |
| б) | ОБЪЕКТИВ ДЛЯ ШИРОКОЭКР ПРОЕКЦИИ $f=100\text{мм}$ | ШТ | 2 | ОКП1-100-1 | ЛОМО Г. ЛЕНИНГРАД |
| в) | ОБЪЕКТИВ ДЛЯ КАШЕТИРОВ. ФИЛЬМОВ $f=65\text{мм}$ | ШТ | 2 | ОКП2-65-1 | ЛОМО Г. ЛЕНИНГРАД |
| 2 | НАСАДКА АНАМОРФОННАЯ | ШТ | 2 | ЗБНАП-2-4 | ЛОМО Г. ЛЕНИНГРАД |
| 3 | ЗВУКОВОСПРОИЗВОДЯЩЕЕ УСТРОЙСТВО | КОМП | 1 | ЗВУК1x25-3 | КИНАП Г. САМАРКАНД |
| 4 | РАСПРЕДЕЛИТЕЛЬНОЕ УСТРОЙСТВО | ШТ | 1 | 46РУК-50 | КИНАП Г. САМАРКАНД |
| 5 | ВЫПРЯМИТЕЛЬ | ШТ | 2 | 53ВУК-50 | КИНАП Г. САМАРКАНД |
| 6 | КОМПЛЕКТ ПРОТИВОПАЖАРНЫХ ЗАСЛОНОВ | КОМП | 1 | 16КПЗ-2 | КИНАП Г. САМАРКАНД |
| 7 | ФИЛЬМОСТАП | ШТ | 2 | ФС-10 | КИНОДЕТАЛЬ Г. МИНСК |
| 8 | ПЕРЕМАТЫВАТЕЛЬ С ЭЛ. ПРИВОДОМ | КОМП | 1 | ЗСП-5 | КИНОМЕХАНИЧЕСКИЙ З-Д Г. НОВГОРОД |
| 9 | ЭКРАН ИЗ БЕЛОМАТОВОГО ПЛАСТИКА РАЗМЕРОМ 7x2,95м | ШТ | 1 | ЭПБ-П | ВИСКОЗНЫЙ З-Д Г. КАЛИНИН |
| 10 | ПУЛЬТ ДИСТАНЦИОННОГО УПРАВЛЕНИЯ | ШТ | 2 | 55ПДУ-1 | КИНАП Г. САМАРКАНД |
| 11 | ПРЕСС ДЛЯ СКЛЕЙКИ 35мм ФИЛЬМОВ | ШТ | 1 | З5ПКС | КИНАП Г. ОДЕССА |
| 12 | ЛУПА КОНТРОЛЯ ПЕРФОРАЦИИ 35мм КИНОПЛЕНКИ | ШТ | 1 | 00-301-1 | ЛОМО Г. ЛЕНИНГРАД |
| 13 | ЛЮКСМЕТР | ШТ | 1 | 1-ЛКП | КЭМЗ Г. МОСКВА |
| 14 | ШКАФ ДЛЯ ИЗМЕРИТЕЛЬНЫХ ПРИБОРОВ | ШТ | 1 | ПРПУ441-55 | З-Д МЕД. ОБОРУД Г. ЛЬВОВ |
| 15 | СТУЛ КИНОМЕХАНИКА | ШТ | 2 | — | КИНОМЕХАНИЧЕСКИЕ МАСТЕРСКИЕ Г. МОСКВА |
| 16 | РОЗЕТКА ШТЕПСЕЛЬНАЯ | ШТ | 4 | У-86-АМ | СОЮЗГЛАВЭЛЕКТРО |
| 17 | БРА МЕСТНОГО ОСВЕЩЕНИЯ | ШТ | 4 | БКВ-60 | СОЮЗГЛАВЭЛЕКТРО |
| 18 | ВЫКЛЮЧАТЕЛЬ ДЛЯ СКРЫТОЙ ПРОВОДКИ | ШТ | 4 | У-85-АМ | СОЮЗГЛАВЭЛЕКТРО |
| 19 | МАГНИТОФОН "КОМЕТА" | ШТ | 2 | КОМЕТА-201М | |
| 20 | ЭЛЕКТРОАКУСТИЧЕСКОЕ УСТРОЙСТВО | КОМП | 1 | З7КЗМП-1 | КИНАП Г. САМАРКАНД |

СПЕЦИФИКАЦИЯ МАТЕРИАЛОВ

| № п/п | НАИМЕНОВАНИЕ | ЕДИН. ИЗМ. | КОЛ-ВО | МАРКА | СЕЧЕНИЕ ИЛИ УСЛОВНЫЙ ПРОХОД |
|-------|-------------------------------------|------------|--------|-------------|-----------------------------|
| 1 | ПРОВОД В ПОЛИХЛОРВИНИЛОВОЙ ИЗОЛЯЦИИ | М | 660 | ПВ | 1.5 |
| 2 | ПРОВОД В ПОЛИХЛОРВИНИЛОВОЙ ИЗОЛЯЦИИ | М | 200 | ПВ | 2.5 |
| 3 | ПРОВОД В ПОЛИХЛОРВИНИЛОВОЙ ИЗОЛЯЦИИ | М | 100 | ПВ | 4 |
| 4 | КАБЕЛЬ МИКРОФОННЫЙ | М | 60 | КММ-2 | 2x0.35 |
| 5 | ТРУБА СТАЛЬНАЯ | М | 4 | ГОСТ3262-62 | 15 |
| 6 | ТРУБА СТАЛЬНАЯ | М | 200 | ГОСТ3262-62 | 20 |
| 7 | ТРУБА СТАЛЬНАЯ | М | 20 | ГОСТ3262-62 | 25 |
| 8 | ТРУБА СТАЛЬНАЯ | М | 40 | ГОСТ3262-62 | 32 |

ДИРЕКТОР
КОЛОДЦЕВ
БЛАСОВ
КРЫЛОВ
КИРЕЕВ
РУК. МАСТЕР
ГЛАВ. МАСТЕР
ГЛАВ. АРХИТЕКТОР
ГИПКИНОТЕХ
СМ. ТЕХНИК
Г. МОСКВА

13071-03 4



ПРИМЕЧАНИЯ
 1. ПЕРЕЧЕНЬ ОБОРУДОВАНИЯ
 УКАЗАН НА ЧЕРТЕЖЕ КТ-4.
 2. КАБЕЛЬНЫЙ ЖУРНАЛ НА
 ЛИСТЕ КТ-5.

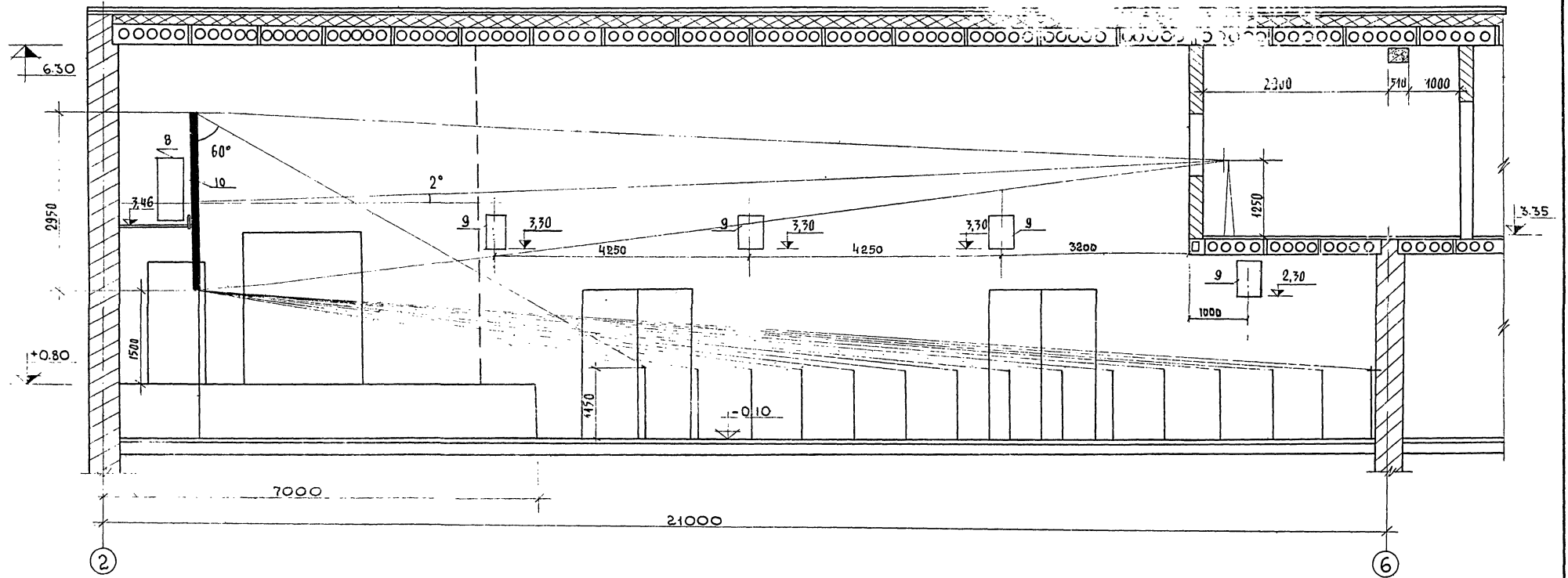
Результаты по расчету экранов. Кинотехнологические показатели зрительного зала.

| № п/п | Наименование | Услов. обозн. | Ед. изм. | Экраны | | |
|-------|--|---------------|----------|---------|--------|--------|
| | | | | Обыч. | Кашет. | Широк. |
| 1 | Расстояние от спинки сидения последнего ряда до экрана | Δ | м | 19.2 | 19.2 | 19.2 |
| 2 | Проекционное расстояние | Δпр. | м | 16.04 | 16.04 | 16.04 |
| 3 | Ширина экранов | Шэ | м | 3.96 | 5.24 | 7 |
| 4 | Высота экранов | Вэ | м | 2.7 | 2.8 | 2.75 |
| 5 | Площадь экранов | Sэ | м² | 11,5 | 14,6 | 20 |
| 6 | Световой поток | F | л. м | 15,7 | 2090 | 2800 |
| 7 | Радиус кривизны экранов | R | л | Плоский | | |
| 8 | Фокусное расстояние | f | мм | 90 | 65 | 100 |
| 9 | Яркость экрана | P | нит | 35 | 35 | 35 |
| 10 | Линейное увеличение | β | - | 1.9 | 1.46 | 1.1 |

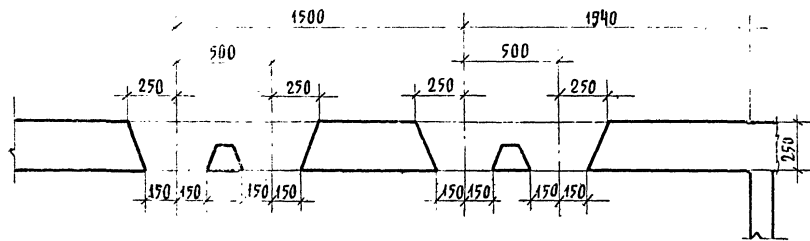
| № п/п | Наименование | Услов. обозн. | Ед. изм. | Экраны | | |
|-------|---|---------------|----------|--------|--------|--------|
| | | | | Обыч. | Кашет. | Широк. |
| 11 | Горизонтальный угол образуемый лучом зрения зрителя с крайнего места 1 ряда, направленного на удаленную вертикальную кромку экрана, с плоскостью экрана | α | градус | 40° | 40° | 40° |
| 12 | Угол отклонения оптической оси киноректора от нормали в центре экрана в горизонтальной плоскости | Угор. | градус | 2° | 2° | 2° |
| 13 | То же в вертикальной плоскости | Увер. | градус | 2° | 2° | 2° |
| 14 | Расстояние от экрана до спинки сидения 1го ряда зрительных мест | P | м | 7.6 | 7.6 | 7.6 |
| 15 | Относительная ширина экрана. | Шэ/Δ | - | 0.23 | 0.3 | 0.98 |
| 16 | Относительное приближение зрителя к экрану | P/β | - | 1.9 | 1.46 | 1.1 |

Ю.К. МАСТЕР
 ГЛАВ. ИНЖ. МАСТЕР
 АДМ. ПР-ТА
 ГИПКИНОТЕХ
 СП.МЕХНИК
 ДМИТРИУК
 КОЛОРИН
 БЛАСОВ
 КРЫЛОВА
 КИРЕЕВ
 ЦНИИЭП Грандэксальт
 г. Москва

РАЗРЕЗ I-I (М 1:50)



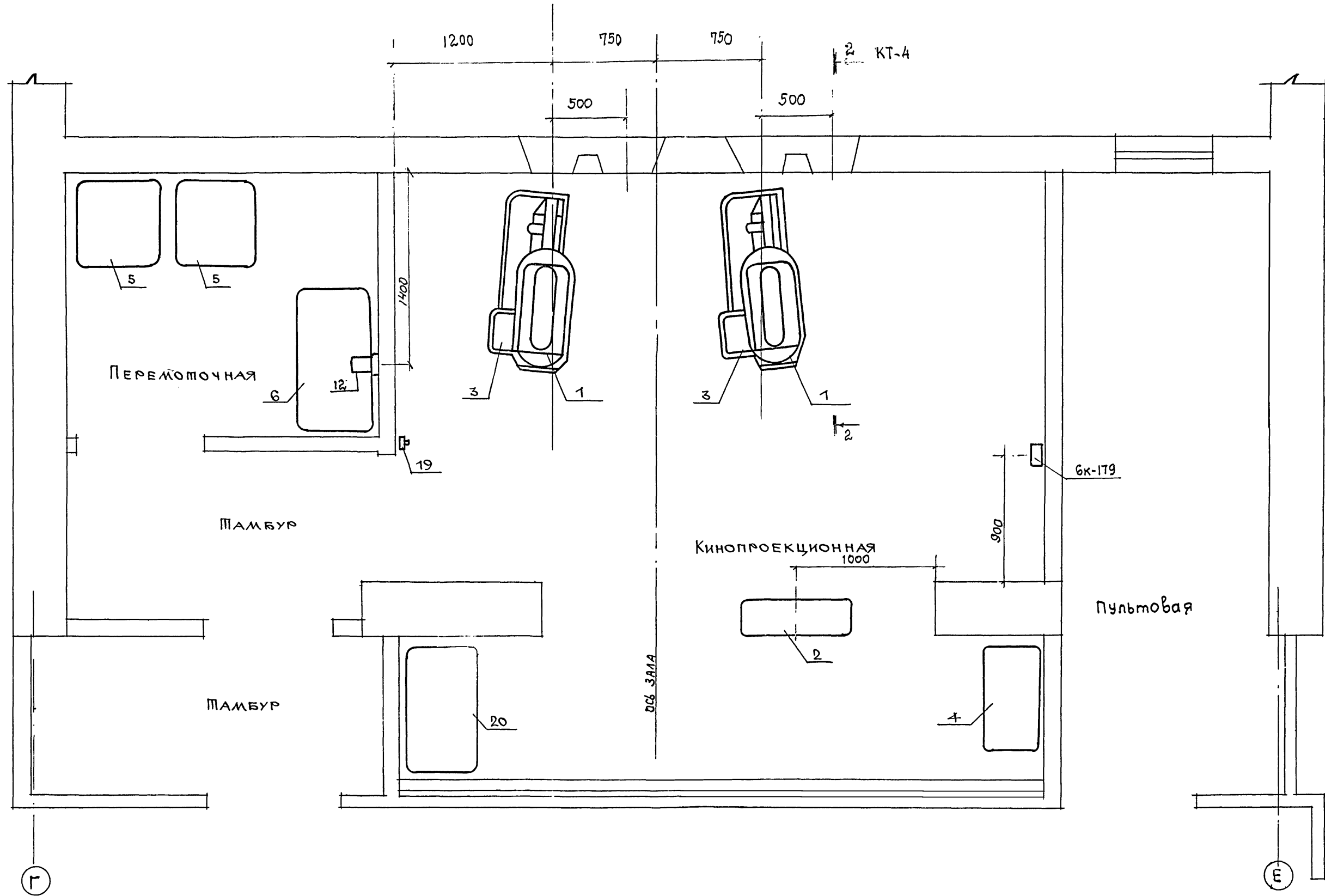
РАЗБИВКА ПРОЕКЦИОННЫХ ОКОН (М 1:20)



Перечень оборудования на листе КТ-4

ЦНИИЭП
ГРАЖДАНСКОГО СТРОИТЕЛЬСТВА
Г. МОСКВА

| | | | | | |
|------|--|---|---------------------------|------------|-----------|
| 1974 | Сельский клуб с залом на 200 мест с административными помещениями. | Разрез I-I с расположением кинотехнологического оборудования. | Типовой проект 284-12-134 | Альбом III | Лист КТ-2 |
|------|--|---|---------------------------|------------|-----------|



Перечень оборудования на листе КТ-4

ЦНИИЭП Гражданского строительства
г. Москва

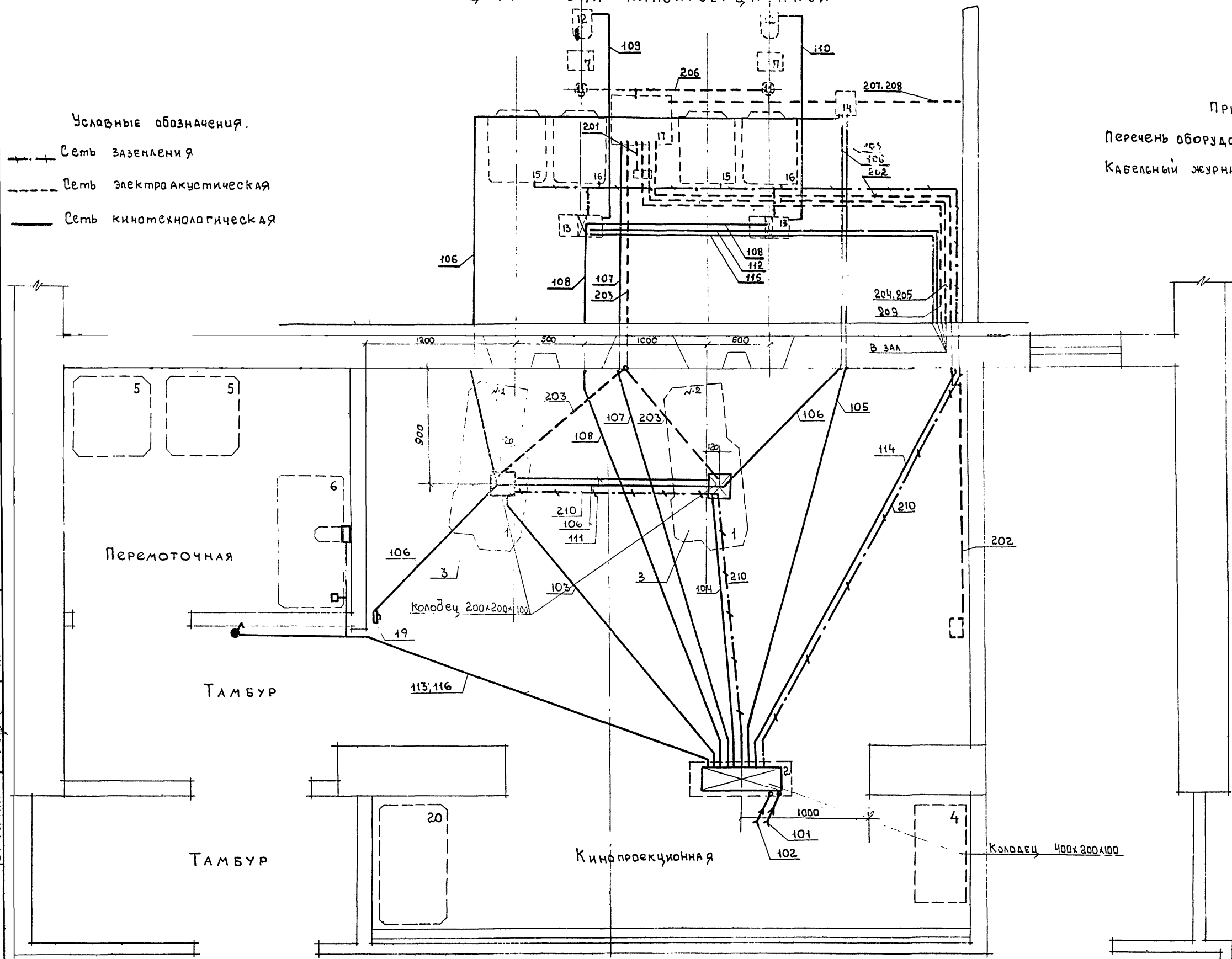
Инженер: К. И. Ив. Масин
Архитектор: П. А. Рух. Пр-ша
ГИПКИНОМЕХ
Ст. техник

| | | | | | |
|------|---|--|---------------------------|------------|-----------|
| 1974 | Сельский клуб с залом на 200 мест с административными помещениями | План киноаппаратной с расположением кинотехнологического оборудования. | Типовой проект 264-12-134 | Альбом III | Лист КМ-3 |
|------|---|--|---------------------------|------------|-----------|

ПЕРЕДНЯЯ СТЕНА КИНОПРОЕКЦИОННОЙ

Условные обозначения.
 - - - - - Сеть заземления
 - - - - - Сеть электр. акустическая
 ————— Сеть кинотехнологическая

Примечания:
 Перечень оборудования указан на листе КТ-4.
 Кабельный журнал на листе КТ-5.



Институт Жилсельстрой
 г. Москва
 Инж. маст.
 Г. А. Р. П. - Т. А.
 Г. И. П. К. И. Н. О. Т. Е. Х. Н.
 С. Т. Е. Х. Н. И. К.
 В. А. С. О. В.
 К. Р. Ы. Л. О. В. А.
 К. И. Р. Е. Е. В.
 Копирог.

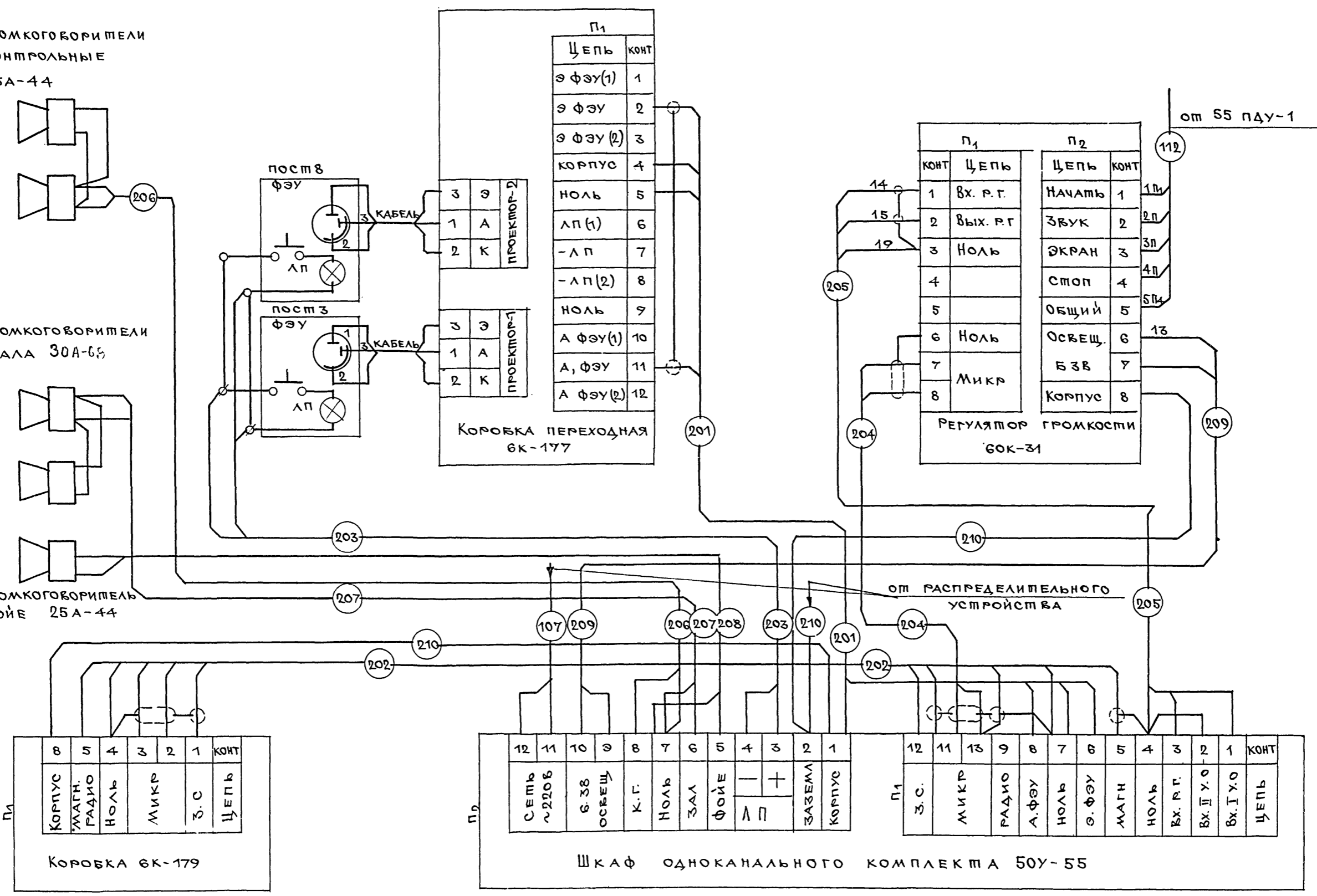
ЩИТОВО-РАСПРЕДЕЛИТЕЛЬНЫЙ ПАНЕЛЬ
 Г. МОСКВА

КОЛОДЦЕВ
 ВЛАСОВ
 КРЫЛОВА
 КИРЯКОВ

ГРОМКОГОВОРИТЕЛИ
 КОНТРОЛЬНЫЕ
 25А-44

ГРОМКОГОВОРИТЕЛИ
 ЗАЛА 30А-6Б

ГРОМКОГОВОРИТЕЛЬ
 Фойе 25А-44



| П1 | 8 | 5 | 4 | 3 | 2 | 1 | КОНТ |
|--------|-------------|------|------|-----|------|---|------|
| КОРПУС | МАГН. РАДИО | НОЛЬ | МИКР | З.С | ЦЕПЬ | | |

КОРБОКА БК-179

| П2 | 12 | 11 | 10 | 9 | 8 | 7 | 6 | 5 | 4 | 3 | 2 | 1 | КОНТ |
|------------|------|--------|------|------|-----|------|----|--------|--------|---|---|---|------|
| СЕТЬ ~220В | Б.ЗВ | ОСВЕЩ. | К.Г. | НОЛЬ | ЗАЛ | Фойе | ЛП | ЗАЗЕМЛ | КОРПУС | | | | |

ШКАФ ОДНОКАНАЛЬНОГО КОМПЛЕКТА 50У-55

| ЦЕПЬ | КОНТ |
|----------|------|
| Э ФЭУ(1) | 1 |
| Э ФЭУ | 2 |
| Э ФЭУ(2) | 3 |
| КОРПУС | 4 |
| НОЛЬ | 5 |
| ЛП(1) | 6 |
| -ЛП | 7 |
| -ЛП(2) | 8 |
| НОЛЬ | 9 |
| А ФЭУ(1) | 10 |
| А, ФЭУ | 11 |
| А ФЭУ(2) | 12 |

| КОНТ | ЦЕПЬ | КОНТ |
|------|-----------|------|
| 1 | Вх. Р.Г. | 1 |
| 2 | Вых. Р.Г. | 2 |
| 3 | НОЛЬ | 3 |
| 4 | | 4 |
| 5 | | 5 |
| 6 | НОЛЬ | 6 |
| 7 | МИКР | 7 |
| 8 | | 8 |

РЕГУЛЯТОР ГРОМКОСТИ 60К-31

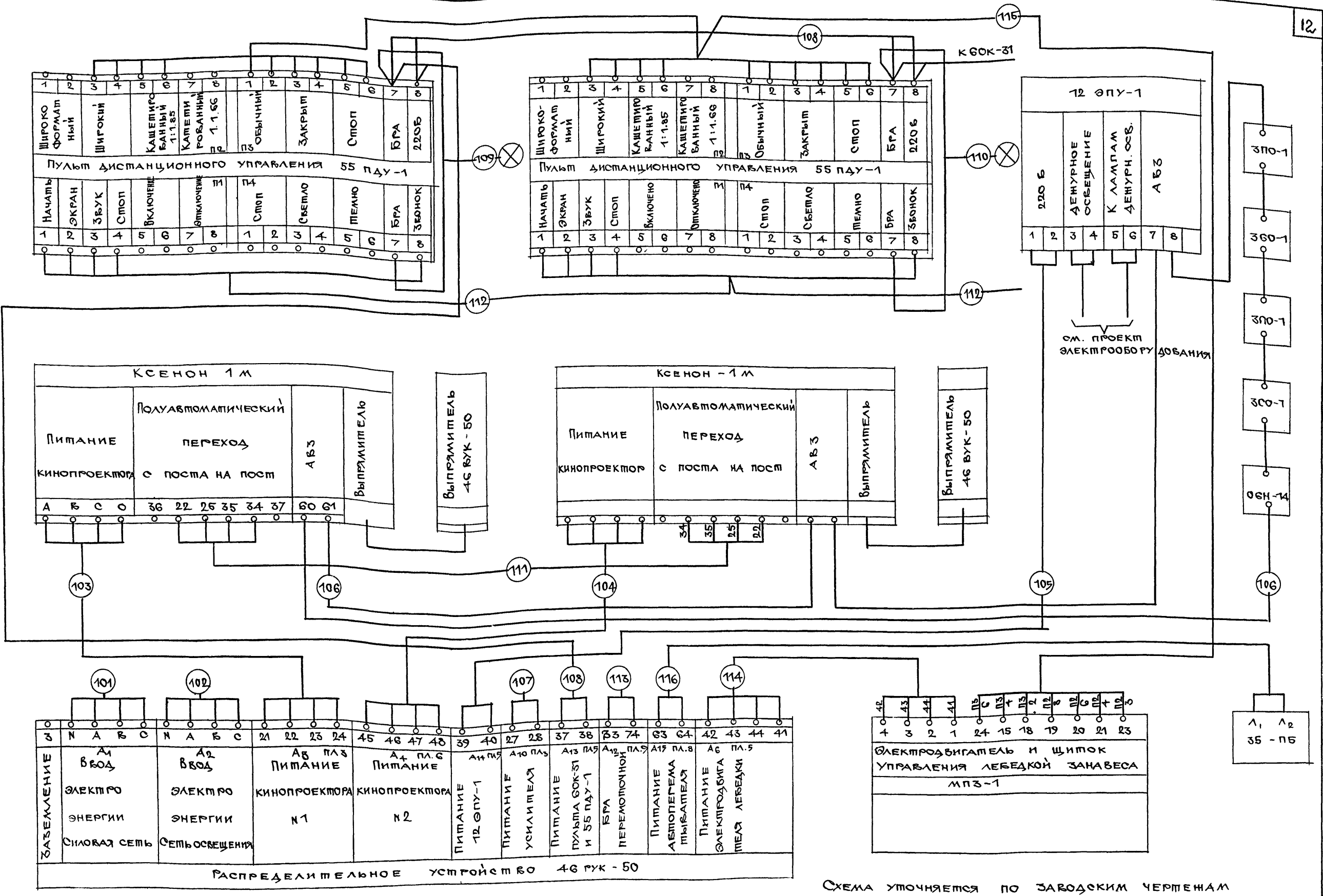


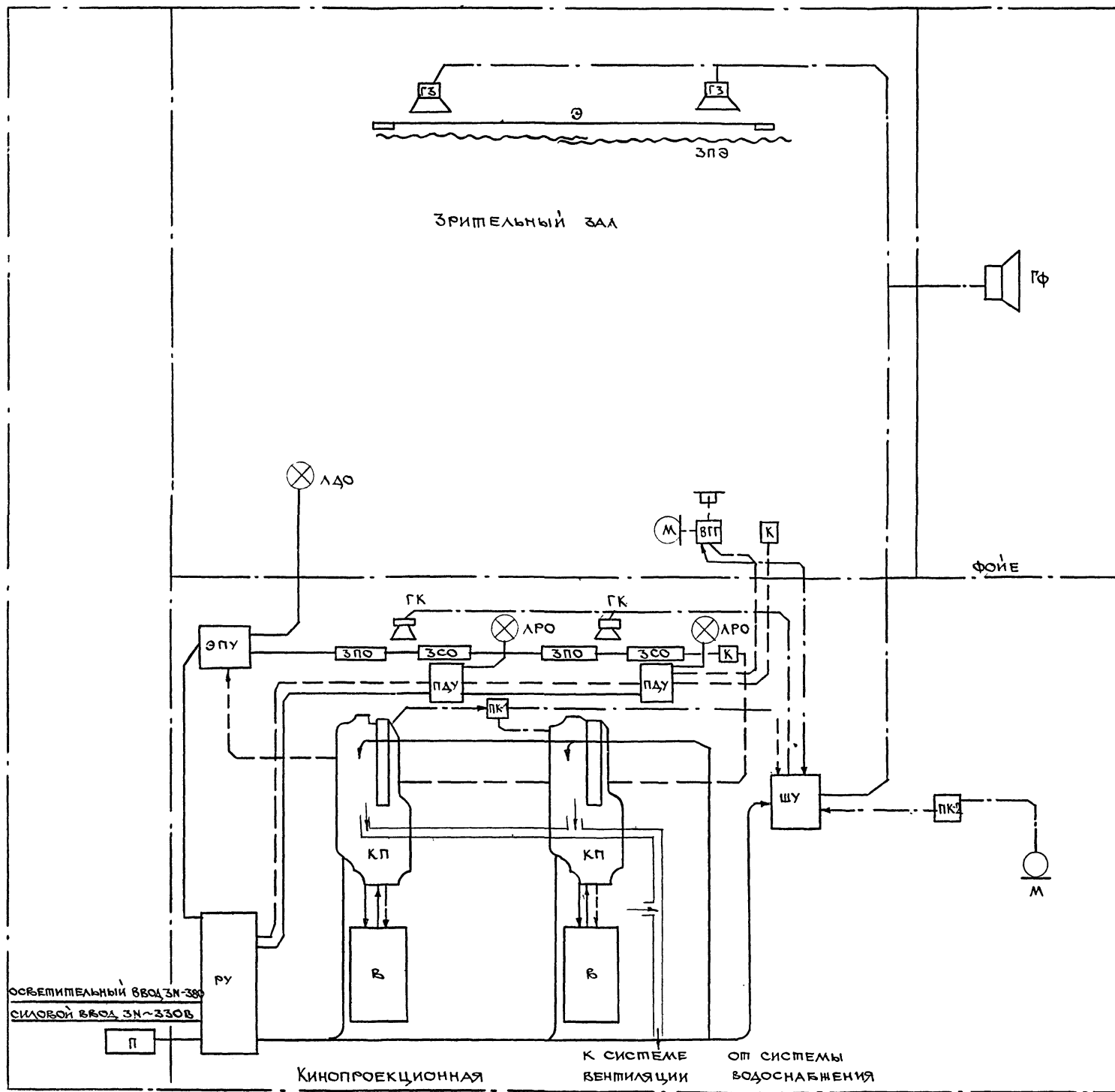
СХЕМА УТОЧНЯЕТСЯ ПО ЗАВОДСКИМ ЧЕРТЕНАМ

ГЛАВ. ПРОЕКТ. - ВЛАДЫСЛАВ КРЫЛОКОВ
 ТЕХНИЧЕСКИЙ НАДЗОР - КИРЕЕВ
 СЛ. ТЕХНИК - [Signature]

г. Москва

| | | | | | |
|------|---|---|---------------------------|------------|-----------|
| 1974 | СЕЛЬСКИЙ КЛУБ С ЗАЛОМ НА 200 МЕСТ С АДМИНИСТРАТИВНЫМИ ПОМЕЩЕНИЯМИ | СХЕМА ВНЕШНИХ СОЕДИНЕНИЙ КИНОТЕХНОЛОГИЧЕСКОГО ОБОРУДОВАНИЯ. | ТИПОВОЙ ПРОЕКТ 264-12-134 | АЛЬБОМ III | Лист кт-8 |
|------|---|---|---------------------------|------------|-----------|

13071-23 12



УСЛОВНЫЕ ОБОЗНАЧЕНИЯ

- — — — — ЛИНИЯ ПИТАНИЯ
- - - - - ЛИНИЯ УПРАВЛЕНИЯ
- · - · - · - ЛИНИИ ЗВУКОВЫЕ

| ОБОЗН. | НАИМЕНОВАНИЕ | ТИП | КОЛ. | ПРИМЕЧАН. |
|--------|--|-------------|------|---------------|
| п | ПЕРЕМАТЫВАТЕЛЬ | ЗБП-5 | 1 | |
| т | ТЕЛЕФОН | | | |
| к | КНОПКА УПРАВЛЕНИЯ ДЕМУРН. СВЕТОМ | | 1 | |
| эпу | ЭЛЕКТРОПИТАЮЩЕЕ УСТРОЙСТВО | 12ЭПУ-1 | 1 | КОМПЛЕКТ |
| к | КНОПКА | ОБ-НН | 1 | |
| зсо | ЗАСЛОНКА СМОТРОВОГО ОКНА | 16-ЗСО-1 | 2 | 16-КПС-2 |
| зпо | ЗАСЛОНКА ПРОЕКЦИОННОГО ОКНА | 16-ЗПО-1 | 2 | |
| м | МИКРОФОН | | 1 | |
| гк | ГРОМКОГОВОРИТЕЛЬ КОНТРОЛЬНЫЙ | 0.15-ГЗ-III | 2 | |
| гф | ГРОМКОГОВОРИТЕЛЬ ФОЙЕ | 25А-44 | 1 | |
| гз | ГРОМКОГОВОРИТЕЛЬ ЗАЭКРАН. | 30А-68 | 2 | |
| ПК-2 | ПЕРЕХОДНАЯ КОРОБКА | 6К479 | 1 | КОМПЛЕКТ |
| ПК-1 | ПЕРЕХОДНАЯ КОРОБКА | 6К477 | 1 | "ЗВУК-1-25-3" |
| ВГГ | РЕГУЛЯТОР ГРОМКОСТИ | 60К31 | 1 | |
| ШУ | ШКАФ УСИЛИТЕЛЬНЫЙ ОДНОКАНАЛЬНОГО КОМПЛЕКТА | 50У55 | 1 | |
| РУ | ЭЛЕКТРОРАСПРЕДЕЛИТЕЛЬНОЕ УСТРОЙСТВО | 46-РУК-50 | 1 | |
| В | ВЫПРЯМИТЕЛЬ | 53-ВУК-50 | 2 | |
| КП | КИНОПРОЕКТОР СТАЦИОНАРНЫЙ | "Ксенон-1м" | 2 | |
| ОБОЗН. | НАИМЕНОВАНИЕ | ТИП | КОЛ. | ПРИМЕЧАН. |

ЭКСПЛИКАЦИЯ ОБОРУДОВАНИЯ

ЦЕНТРАЛЬНЫЙ КОМПЛЕКТ ПРОЕКЦИОННОГО АППАРАТА
 ГЛАВ. ИНЖ. МАСТ. А. С. КОЛОДТНЕР
 ГЛАВ. ПРО. МА. В. П. КРЫЛОВА
 ИНЖ. ТЕХН. А. П. КАРПЕНКО
 СП. ТЕХНИК. М. П. КАРПЕНКО

КИНОПРОЕКЦИОННАЯ К СИСТЕМЕ ОП СИСТЕМЫ
 ВЕНТИЛЯЦИИ ВОДОСНАБЖЕНИЯ

| | | | | | |
|------|---|--|---------------------------|------------|---------------|
| 1974 | СЕЛЬСКИЙ КЛУБ С ЗАЛОМ НА 200 МЕСТ С АДМИНИСТРАТИВНЫМИ ПОМЕЩЕНИЯМИ | КИНОУСТАНОВКА С "КСЕНОН-1М" БЛОК-СХЕМА | ТИПОВОЙ ПРОЕКТ 264-12-134 | АЛЬБОМ III | Лист 10 кт-10 |
|------|---|--|---------------------------|------------|---------------|

Тема
Б-1-3-3/8
Арх №
7-17,7-122

П О С Т А Н О В О Ч Н О Е О С В Е Щ Е Н И Е

Р О Я С Н Е Н И Я К П Р О Е К Т У

С П Е Ц И Ф И К А Ц И Я

17

ЦНИИЭП
 ГРАЖДАНСКОГО СТРОИТЕЛЬСТВА
 Г. МОСКВА
 РУК. МАСТЕР С. АНЖ. МАСТ. Г. АРХ. ПР. ТА. Г. АНЖ. ПР. ТА. Г. АНЖ. ПР. ТА. РУК. ГРУППЫ
 ДМИТРИЙ КОЛОДЧЕВ ВЛАДИСЛАВ КРЫЛОВА
 ТЕХНИК ПРОВЕРИЛ
 ГИШИНА ГИШИНА
 ЧЕРНЯХОВСКИЙ ЧЕРНЯХОВСКИЙ
 СОТ. ЛАСОВ. ЧЕ. СОТ. ЛАСОВ. ЧЕ. СОТ. ЛАСОВ. ЧЕ.
 БОРОДКИН

Постановочное освещение эстрады клуба осуществляется стационарной и переносной осветительной аппаратурой, выпускаемой в СССР.

Стационарное освещение состоит из:
 1) Верхнего освещения в пределах эстрады;
 2) Верхнего выносного освещения;
 3) Бокового выносного освещения.

Верхнее освещение выполняется 2-мя поперечными софитами, набранными из 3-х камерной арматуры КС-3 (по 1 шт. в каждом).

Верхнее выносное освещение осуществляется выносным софитом, состоящим из 9 прожекторов типа ПР-05-150.

Боковое выносное освещение выполняется прожекторами ПР-05-150 и ПР-05-115, которые устанавливаются на специальных конструкциях по обеим сторонам зрительного зала, и подключаются через штепсельные разъемы ШТС-40. В случае необходимости, при постановке вместо них могут быть установлены прожекторы ПР-300м и ПРУ-1-242м.

Проект предусматривает переносную съемно-накладную рампу.

Для возможности подключения переносной аппаратуры в планшете эстрады предусмотрены лючковые штепсельные коробки с разъемами ШТС-40.

Рабочее освещение предусматривается на эстраде (используются камеры белого света поперечных софитов), за экраном и в складе декораций. Аварийное освещение выполняется в проекте электрооборудования здания. Для плавного изменения светового потока ламп рабочего освещения зала при включении и отключении предусматривается темнитель света ТС-6. Управление темнителем - с планшета, из кинопроекторной, со щитка билетера и по месту.

Управление постановочным освещением производится из пультовой, со щита осветителя. Питание щита осветителя - от ГРЩ из электрощитовой.

Напряжение питающей сети - 380/220 вольт в системе с глухозаземленной нейтралью трансформатора. Напряжение на лампах постановочного, рабочего и дежурного освещения - 220 вольт. Вся проводка в пределах эстрады и склада декораций выполняется проводом марки ПВ в стальных трубах (в пределах зала трубы прокладываются скрыто), а также кабелем марки КРПТ.

Все металлические нетоковедущие части электрооборудования подлежат заземлению. Для заземления использовать нулевой провод электросети и стальные трубы проводки (толщина стенки ≥ 1.5 мм).

Электромонтажные работы необходимо выполнять в строгом соответствии с "Правилами устройства электроустановок" изд. 1966г.

Нестандартное оборудование см. в альбоме V проекта 264-12-132.

| № п/п | Усл. обозн. | НА И М Е Н О В А Н И Е | Е.д. изм. | Кол-во | Примеч. |
|-------|-------------|---|-----------|--------|------------------------|
| 1 | | Щиток групповой осветительный типа СУ9445-15 на 25 автоматов А3161 с расцепителем 15А и на 1 автомат А3163 с расцепителем 50А | | | ХЭМЗ |
| 2 | | Темнитель света типа ТС-6, 10кВА, 380/220В | шт. | 1 | Г.ХАРЬКОВ |
| 3 | | Пульт осветителя (по черт) | " | 1 | ПО-НЭ |
| 4 | | Щкаф управления рабочим освещен. зала (по черт) | " | 1 | ПО-НЭ |
| 5 | | Щкаф билетера (по черт) | " | 1 | ПО-НЭ |
| 6 | | Рампа-софит-подсвет 4-х камерн. типа РСП-4К | " | 10 | Предпр. |
| 7 | | Софит 3-х камерный типа КС-3 | " | 20 | ТЮМЕНЬСК ОБЛ. ИСПОЛКОМ |
| 8 | | Пржектор театральный универсальный типа ПРУ-1-242М мощностью 1000Вт | " | 2 | — " — |
| 9 | | Пржектор театральный типа ПР-05-150 мощн. 500Вт | " | 20 | — " — |
| 10 | | То же с плоско-выпуклой линзой типа ПР-05-115 | " | 6 | — " — |
| 11 | | Пржектор малогабаритный типа ПР-300м мощн. 300Вт | " | 2 | — " — |
| 12 | | Подсвет нижний типа НП-2 | " | 4 | — " — |
| 13 | ○ | Осветильник рудничный норм. типа РН-60 | " | 2 | СОЮЗГЛАВ-ЭЛЕКТРО |
| 14 | ○ | То же типа РН-200 | " | 2 | — " — |
| 15 | | Приставка театральная эффектная типа ПРЭ-1 | " | 2 | Гостеасвет |
| 16 | | Приставка длиннофокусная типа ПД-440 | " | 1 | Предпр. Тюмен. обл. |
| 17 | | Лампа прожекторная типа ПЖ 220-3000, 1000Вт, 220В | " | 2 | СОЮЗГЛАВ-ЭЛЕКТРО |
| 18 | | Лампа прожекторная типа ПЖ 220-500, 500Вт, 220В | " | 30 | — " — |
| 19 | | Лампа накаливания норм. типа НГ 220-200, 200Вт, 220В | " | 62 | — " — |
| 20 | | То же типа НБ 220-40, 220В, 40Вт | " | 2 | — " — |
| 21 | | Лампа накаливания криптоновая типа НК 200-100, 100Вт, 220В | " | 40 | — " — |
| 22 | | Лампа кинопроекторная типа К 220-300, 220В, 300Вт | " | 2 | — " — |
| 23 | | Светофильтр разрезной синего цвета типа СС-1 | кв.м | 2.5 | МАГАЗИНЫ |
| 24 | | Светофильтр разрезной красного цвета типа КС-1 | " | 2.5 | ВТО |
| 25 | | Обойма съемная конденсорная типа ОСК-2-150м | шт. | 2 | Предпр. |
| 26 | | Штатив театральный до 15кг типа ШТУ-1 | " | 4 | ТЮМЕНЬСК ОБЛ. ИСПОЛКОМ |
| 27 | | То же тяжелый до 30кг типа ШТУ-2 | " | 2 | — " — |
| 28 | | Штатив-подставка театральный типа ШП | " | 4 | — " — |
| 29 | □ | Коробка штепс. планшетная на 6 разъемов ШТС-40 (по черт) | " | 2 | ПО-НЭ |
| 30 | □ | Коробка штепс. планшетная на 4 разъема ШТС-40 (по черт) | " | 3 | ПО-НЭ |
| 31 | | Конструкция для установки осветителя (по черт) | " | 1 | ПО-НЭ |
| 32 | | Разъем театральный штепсельный лючковый типа ШТС-40л | " | 30 | Гостеасвет |
| 33 | | То же переходной типа ШТС-40п | " | 3 | г. Москва |
| 34 | ⊙ | Выключатель однополюсный брызгонепрониц. 250В, 6А, инд. 250 | " | 2 | СОЮЗГЛАВ |
| 35 | □ | Выключатель автоматический типа АП50-3МТ, ток расц. 2.5А | " | 1 | ЭЛЕКТРО |
| 36 | □ | Кнопка управления 3-х штитовая типа КУ-122-3М | " | 2 | — " — |
| 37 | | Провод медный марки ПВ сеч. 10мм ² | м | 80 | — " — |
| 38 | | То же сеч. 15мм ² | " | 1000 | — " — |
| 39 | | То же сеч. 25мм ² | " | 750 | — " — |
| 40 | | Провод теплостойкий для зарядки арм. марки ПКС сеч. 1.5мм ² | " | 150 | — " — |
| 41 | | Кабель переносной гибкий марки КРПТ сеч. 1(2×1.5)мм ² | " | 80 | — " — |
| 42 | | То же сеч. 1(3×1.5)мм ² | " | 40 | — " — |
| 43 | T18 | Труба стальная тонкостенная Ø 32мм по ГОСТ 10709-63 | " | 20 | МИНЧЕРМЕТ |
| 44 | T25 | То же Ø 25мм | " | 220 | СССР |
| 45 | T32 | То же Ø 18мм | " | 90 | — " — |
| 46 | MP18 | Металлорукав гибкий марки РЗ-ЦХ Ø 18мм | " | 20 | — " — |
| 47 | □ | Коробка стальная ответвительная типа У994 | шт | 10 | ГЛАВЭЛЕКТРОМОНТАЖ |
| 48 | □ | То же типа У995 | " | 20 | — " — |

1974 СЕЛЬСКИЙ КЛУБ С ЗАЛОМ НА 200 МЕСТ С АДМИНИСТРАТИВНЫМИ ПОМЕЩЕНИЯМИ

ПОСТАНОВОЧНОЕ ОСВЕЩЕНИЕ
 Пояснения к проекту. Спецификация.

Типовой проект Альбом III Лист 10-1
 264-12-134

13071-03

ПОЯСНИТЕЛЬНАЯ ЗАПИСКА

Эстрада типа Б с залом на 200 мест предназначается для проведения постановок художественной самодеятельности с учетом габаритов эстрады, для концертов и эстрадных представлений, а также для показа широкоформатных обычных фильмов и фильмов с кашетированным кадром.

В соответствии с этими задачами, требованиями норм проектирования „Клубы СН и П II-А 16-71“ и заданием на проектирование разработано технологическое механическое оборудование эстрады.

При принятых, согласно заданию на проектирование размерах эстрады: а) ширина эстрады в осях - 9 м.

б) глубина эстрады в осях - 7 м.

в) высота эстрады - 5,4 м.

Технологическое механическое оборудование решено следующим образом: эстрада разбивается на три яровых плана, условной границей которых приняты оси софитных подъемов

I план имеет глубину - 4,0 м.

II план имеет глубину - 2,0 м.

III план имеет глубину - 3,0 м.

Такая перспективная разбивка на планы принята по технологическим соображениям.

По всем планам эстрада оборудуется:

- | | |
|------------------------------------|------------|
| А/ Антрактным раздвижным занавесом | - 1 компл. |
| Б/ Декорационными подъемами | - 3 компл. |
| В/ Стандартными софитами | - 2 компл. |
| Г/ Попланным занавесом | - 1 компл. |
| Д/ Падурой | - 2 компл. |
| Е/ Киноэкраном | - 1 компл. |
| Ж/ Предэкранним занавесом | - 1 компл. |

I Антрактный раздвижной занавес

Для открывания и закрывания портала эстрады предусмотрен антрактный раздвижной занавес с электроприводом.

Для передвижения полотнищ занавеса используется комплект механизма предэкранного занавеса МПЗ-1, выпущенный Ростовским на Дону киномеханическим заводом. Мощность электродвигателя - 0,6 квт, число оборотов - 1410 об/мин. Напряжение - 220/380 вольт, передаточное отношение редуктора 1-41.

Механизм предэкранного занавеса МПЗ-1 выпускается в комплекте с дорожкой, каретками, блоками и канатом. Полотнища занавеса подвешиваются к кольцам, передвигающимся по натянутым тросам. Тросы натягиваются между стенами с помощью стоек. Под раму лебедки для снижения шума подкладываются резиновые прокладки - амортизаторы.

II Декорационные подъемы

Декорационные подъемы предназначаются для осуществления смены художественного сценического оформления действий, картин, эпизодов спектакля.

Декорационный подъем представляет из себя уравновешенную систему, одной частью которой является подвешенная на стальных канатах штанга с прикрепленной декорацией, другой частью - подвешенный противовес, передвигающийся в жестких направляющих. К верхнему и нижнему концам противовеса прикреплены ветви тягового каната из пеньки.

Декорационные подъемы принимаются с простой /неполиспастной/ подвеской противовесов. Подъем и опускание декораций производится вручную за пеньковый канат. Грузоподъемность (брутто) декорационного подъема принимается 300 кг. Расстояние между осями подъемов принимается равным 500 мм.

Штанга подъема, выполненная из водоразопроводной трубы ϕ 60 мм., подвешивается на 4х стальных канатах ϕ 6,5 мм. Многоручьевые блоки для подвеса штанги устанавливаются на балках штанкетной площадки, смонтированной горизонтально на 0,5 м. ниже нижней точки низа покрытия.

Направляющие (шпунты) для противовесов выполнены сварными из угловой стали и ограждаются сетчатым ограждением от уровня планшета эстрады до высоты 2,0 м. Вес декорационного противовеса $Q = 300$ кг.

III Стандартные софиты.

Стационарные софиты смонтированы на трубе, прикрепленной к балкам штанкетной площадки, и предназначены для общего и лучевого освещения эстрады.

IV Попланный занавес

Попланный занавес (раздержка) с ручным приводом монтируется на II плане эстрады. Занавес состоит из фермы - дорожки, подвешиваемой к штанге декорационного подъема. По дорожке передвигаются каретки, к кольцам которых подвешиваются полотнища занавеса.

V Падурга

Падурга предназначена для укрытия софитов от зрителей. Падурга выполнена из плотной материи на подкладке.

По верхней кромке падурги пришиваются вязки для крепления к штанге декорационного подъема. По нижней кромке падурги пришивается карман для рейки. Рейка вставляется для строгости горизонтальной линии и натяжки ткани во избежание складок.

VI Киноэкран.

Киноэкран с размером рабочего поля 6,65 x 2,80 м. выполнен плоским и установлен стационарно на расстоянии 1200 мм. от задней стены эстрады. Каркас киноэкрана выполнен сварным из водоразопроводных труб. На каркас натянуто с помощью шнуров полотно экрана из пластика марки ЭПБ-П. Киноэкран без обрамления. Задняя часть экрана смонтирована площадка для установки громкоговорителей.

Со стороны экрана площадка имеет ограждение высотой 1 м. На площадку для громкоговорителей ведет лестница - стремянка.

VII Предэкранный занавес

На расстоянии 200 мм. перед экраном располагается предэкранный занавес.

Предэкранный занавес служит для открывания и закрывания плоскости киноэкрана, а также для изменения размеров киноэкрана по ширине. Предэкранный занавес выполнен по схеме и конструкции, аналогичным антрактному раздвижному занавесу. Дорожка предэкранного занавеса монтируется на трубах, прикрепленных к швеллерам балок штанкетной площадки.

Привод предэкранного занавеса монтируется на консолях заделанных в стену. Крайние и промежуточные положения занавеса защищены конечными выключателями, расположенными на дорожке предэкранного занавеса и на лебедке.

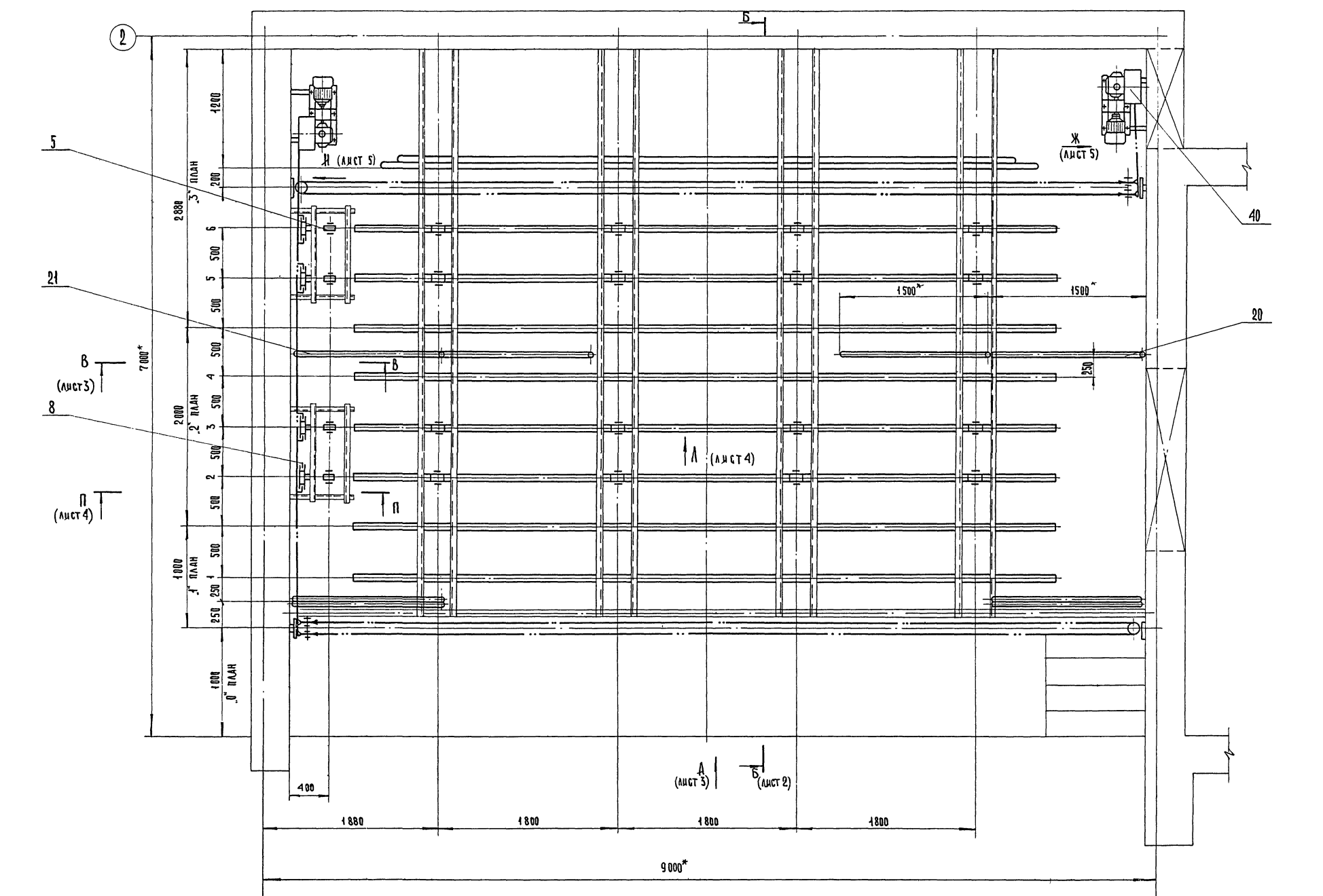
В проекте использованы чертежи типового проекта № 264-12-172 „Сельский клуб с залом на 170 мест с административными помещениями“. Альбом IV - Чертежи механизмов оборудования, с заменой пояснительной записки и чертежей общего вида М19-00-000 с листы 1÷9 на пояснительную записку и чертежи общего вида М20-00-000 листы 1÷9, указанные в данном альбоме.

| | | | | | |
|------|---|-----------------------|---------------------------|------------|---------|
| 1974 | Сельский клуб с залом на 200 мест с административными помещениями | Пояснительная записка | Типовой проект 264-12-134 | Альбом III | Лист 21 |
|------|---|-----------------------|---------------------------|------------|---------|

ТЕМА
94-3-3/8
Арх №
5-1737-129

| | | | | | |
|--------------------------|--------------------------|--------------------------|--------------------------|--------------------------|--------------------------|
| ДИРЕКТОР И. П. ПЕТРОВ | ДИРЕКТОР И. П. ПЕТРОВ | ДИРЕКТОР И. П. ПЕТРОВ | ДИРЕКТОР И. П. ПЕТРОВ | ДИРЕКТОР И. П. ПЕТРОВ | ДИРЕКТОР И. П. ПЕТРОВ |
| ДИРЕКТОР И. П. ПЕТРОВ | ДИРЕКТОР И. П. ПЕТРОВ | ДИРЕКТОР И. П. ПЕТРОВ | ДИРЕКТОР И. П. ПЕТРОВ | ДИРЕКТОР И. П. ПЕТРОВ | ДИРЕКТОР И. П. ПЕТРОВ |
| ДИРЕКТОР И. П. ПЕТРОВ | ДИРЕКТОР И. П. ПЕТРОВ | ДИРЕКТОР И. П. ПЕТРОВ | ДИРЕКТОР И. П. ПЕТРОВ | ДИРЕКТОР И. П. ПЕТРОВ | ДИРЕКТОР И. П. ПЕТРОВ |
| ДИРЕКТОР И. П. ПЕТРОВ | ДИРЕКТОР И. П. ПЕТРОВ | ДИРЕКТОР И. П. ПЕТРОВ | ДИРЕКТОР И. П. ПЕТРОВ | ДИРЕКТОР И. П. ПЕТРОВ | ДИРЕКТОР И. П. ПЕТРОВ |
| ДИРЕКТОР И. П. ПЕТРОВ | ДИРЕКТОР И. П. ПЕТРОВ | ДИРЕКТОР И. П. ПЕТРОВ | ДИРЕКТОР И. П. ПЕТРОВ | ДИРЕКТОР И. П. ПЕТРОВ | ДИРЕКТОР И. П. ПЕТРОВ |
| ДИРЕКТОР И. П. ПЕТРОВ | ДИРЕКТОР И. П. ПЕТРОВ | ДИРЕКТОР И. П. ПЕТРОВ | ДИРЕКТОР И. П. ПЕТРОВ | ДИРЕКТОР И. П. ПЕТРОВ | ДИРЕКТОР И. П. ПЕТРОВ |

ПРОЕКТИРОВАНИЕ
г. Москва



ВЗАМЕН ЛИСТА М19-00-000 ЛИСТ 1
ТИПОВОЙ ПРОЕКТ 264-12-132

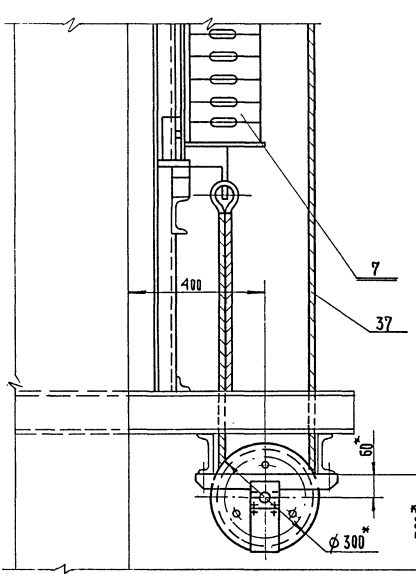
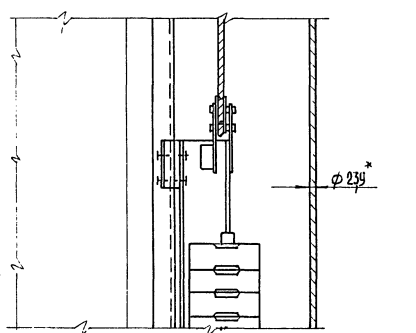
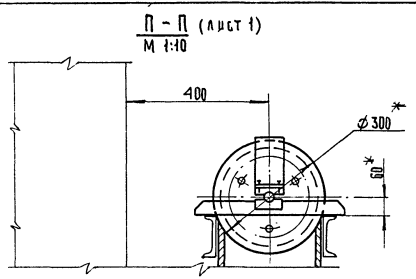
1974 СЕЛЬСКИЙ КЛУБ С ЗАЛОМ НА 200 МЕСТ
С АДМИНИСТРАТИВНЫМИ ПОМЕЩЕНИЯМИ

МЕХАНИЧЕСКОЕ ОБОРУДОВАНИЕ ЭСТРАДЫ.
СБОРОЧНЫЙ ЧЕРТЕЖ
М 20-00-00 СБ.

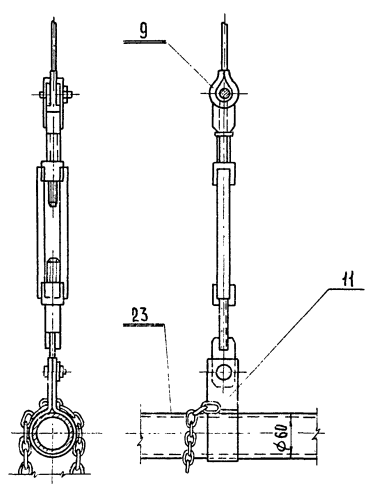
* Размеры для справок
Лист 1 Листов 5
ТИПОВОЙ ПРОЕКТ 264 12 134
АЛББОМ III
Лист МС-1

13071-03 22

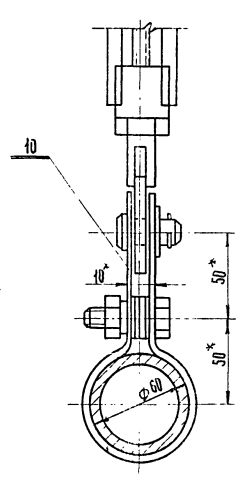
| | | | | | | | |
|------------------------------------|-----------------------|--------------|-------------------------|---------------------------------------|---|--|-----------|
| ЕМА 1-5-3/8 Р.Х.№ 727-152 | ДИТЕЛЕВА ИВАНЧЕНКО | У Иванова | СТ. ТЕХНИК КОПИРОВАЛ | КРАСНОВ САДОВ ШПЫЛОВ ПРОСЛОВ | ДИЗАЙНЕР САДОВ ИВАНЧЕНКО ИВАНЧЕНКО ИВАНЧЕНКО ИВАНЧЕНКО | ПРОЕКТИРОВЩИК САДОВ ИВАНЧЕНКО ИВАНЧЕНКО ИВАНЧЕНКО ИВАНЧЕНКО | Г. МОСКВА |
|------------------------------------|-----------------------|--------------|-------------------------|---------------------------------------|---|--|-----------|



II (Лист 3)
M 1:5



III (Лист 2)
M 1:2



Вид А (Лист 1)
M 1:2

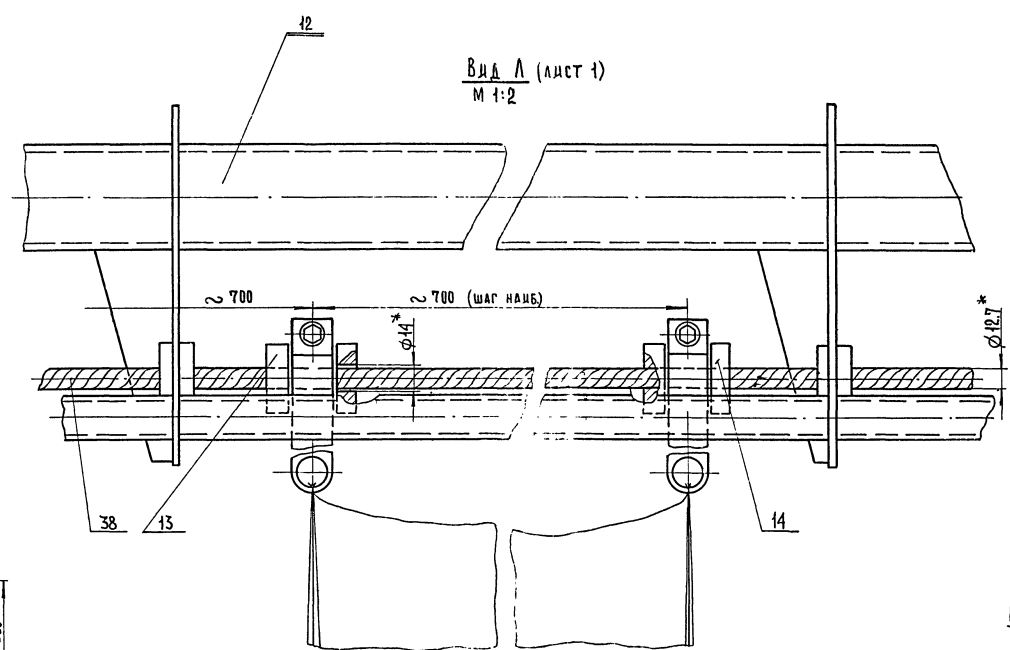
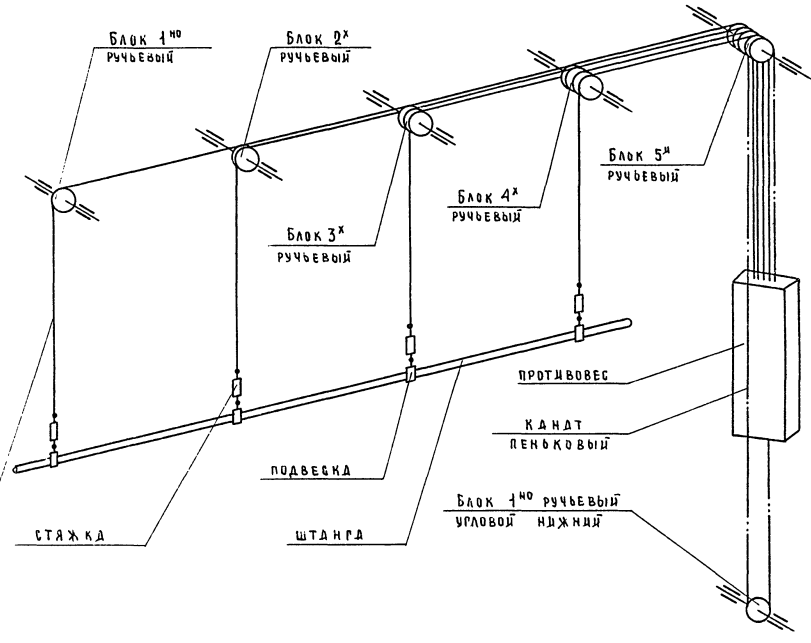
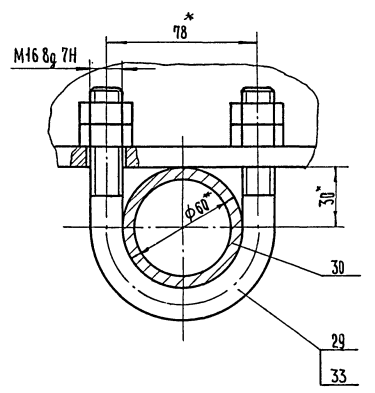


СХЕМА ЗАПАСОВКИ КАНАТОВ ДЕКОРАЦИОННОГО ПОДЪЕМА



А - А (Лист 3)
M 1:2



Взамен листа М19-00-000 лист 4.
Типовой проект 264-12-132

Лист 4 Листов 5

1974 Сельский клуб с залом на 200 мест с административными помещениями

МЕХАНИЧЕСКОЕ ОБОРУДОВАНИЕ ЭСТРАДЫ.
Сборочный чертеж
М 20 - 00 - 000

ТИПОВОЙ ПРОЕКТ АЛЬБОМ ЛИСТ
264-12-134 III MO-

