

ТИПОВОЙ ПРОЕКТ

264-12-181

**СЕЛЬСКИЙ КЛУБ  
С ЗАЛОМ НА 150 МЕСТ**

**СО СТЕНАМИ ИЗ КИРПИЧА**

АЛЬБОМ III

ЧЕРТЕЖИ МЕХАНООБОРУДОВАНИЯ СТЕНЫ

ЧАСТЬ 4-1-2

16017-03

ЦЕНА 440

# ТИПОВОЙ ПРОЕКТ 264-12-181

## СЕЛЬСКИЙ КЛУБ С ЗАЛОМ НА 150 МЕСТ СО СТЕНАМИ ИЗ КИРПИЧА

### АЛЬБОМ III

- Альбом I - Архитектурно-строительные чертежи  
Части 1.01, 1.1-1, 9.5-1, 9.6-1;
- Альбом II - Санитарно-технические, электротехнические, кинотехнологические  
чертежи и постановочного освещения;  
Части 2.0-1, 2.1-1, 3.1-1, 4.1-1, 5.1-1, 5.1-2, 6.0-1, 6.1-1;
- Альбом III - Чертежи механизирования сцены  
Часть 4.1-2;
- Альбом IV - Чертежи нестандартизированного электрооборудования;  
Часть II;
- Альбом V - С м е т ы  
Части 7.0-1, 7.1-1;
- Альбом VI - З а к а з н ы е с л е щ и ф и к а ц и и  
Часть CI;
- Альбом VII - Д в о й н о е и с п р а в л е н и е п о м е щ е н и й I э т а ж а  
Б-3-267

РАЗРАБОТАН  
ПРОЕКТИМ ИНСТИТУТОМ  
ЦНИИЭП ГРАЖДАНСКОГО СТРОИТЕЛЬСТВА

Г.А. ИНЖЕНЕР ИНСТИТУТА  
Г.А. АРХИТЕКТОР ПРОЕКТА

*В.М. Беляев*  
В.М. БЕЛЯЕВ  
*Н.Н. Шишкова*  
Н.Н. ШИШКОВА

ТЕХНИЧЕСКИЙ ПРОЕКТ  
УТВЕРЖДЕН ГОСГРАЖДАНСКОСТРОИТЕЛЬСТВОМ  
ПРИКАЗ №101 ОТ 10 МАЯ 1978 Г.  
РАБОЧЕ-ЧЕРТЕЖИ ВВЕДЕНЫ В ДЕЙСТВИЕ  
ЦНИИЭП ГРАЖДАНСКОГО СТРОИТЕЛЬСТВА  
ПРИКАЗ № 95/Т ОТ 25 СЕНТЯБРЯ 1979 Г.

## СОДЕРЖАНИЕ АЛЬБОМА

№№ п/п	Обозначение	Наименование	Стр.	№№ п/п	Обозначение	Наименование	Стр.
1		Содержание альбома	2	23	12М30.003	Пластина	11
2	12М	Механические оборудова- ние эстрады	3	24	12М40	Направляющие противовесов	19
3	12МСБ	Механическое оборудование эстрады. Сборочный чертёж.	4, 5; 6	25	12М40СБ	Направляющие противовесов Сборочный чертёж	20; 21
4	12МСХ <sub>1</sub>	Схема запасовки канатов подъема декорационного	7	26	12М40.001	Амортизатор	19
5	12МСХ <sub>2</sub>	Схема запасовки канатов подъема софитного	7	27	12М40.002	Упор	19
6	12МОХ <sub>3</sub>	Схема запасовки канатов зонавеса попланного	8	28	12М50	Ферма софитная	3
7	12МВС	Ведомость спецификации	9	29	12М50СБ	Ферма софитная Сборочный чертёж	22
8	12МТУ	Технические условия	10; 11	30	12М51	Корзина гибкого кабеля	16
9	12М10	Дорога зонавеса попланного	3	31	12М51СБ	Корзина гибкого кабеля Сборочный чертёж	23
10	12М10СБ	Дорога зонавеса попланного Сборочный чертёж.	12	32	МТ2	Противовес Q=300кг.	24
11	12М11	Каркас дороги зонавеса попланного	8	33	МТ2СБ	Противовес Q=300кг. Сборочный чертёж	25
12	12М11СБ	Каркас дороги зонавеса поплан- ного. Сборочный чертёж.	13	34	МТ2.10	Рама противовеса	14
13	МТ7.003	Ось	14	35	МТ2.10СБ	Рама противовеса Сборочный чертёж	24
14	12М11.001	Распорка тип I	14	36	МТ2.10.001	Пластина	26
15	12М20	Штанга подъема декорационного	8	37	МТ2.10.002	Пластина	(27)
16	12М20СБ	Штанга подъема декорационного Сборочный чертёж	15	38	МТ2.10.003	Пластина	(27)
17	12М30	Киноэкран	16	39	МТ2.001	Груз	26
18	12М30СБ	Киноэкран Сборочный чертёж	17	40	МТ2.002	Палач	26
19	12М31	Каркас киноэкрана	16	41	МТ2.003	Валик	(27)
20	12М31СБ	Каркас киноэкрана Сборочный чертёж	18	42	МТ2.004	Замок	(27)
21	12М31.007	Дуга	14				
22	12М31.007-01	Дуга	14				

В проекте использованы чертёжи серии 2.290-3  
«Нестандартизированное оборудование общественных  
зданий. Выпуск 1. Конструкции, узлы и детали механи-  
ческого оборудования кинотеатров и сцен зрелищных  
зданий». Альбом VII, часть 1 и Альбом VIII-IX, часть 1.  
Распространяет Минский филиал ЦУТП

Тилобой проект 264-12-181 Альбом II

Формат	Зона	Лист	Обозначение	Наименование	Кол.	Примеч.
				Документация		
			12M50СБ	Сборочный чертёж		
				Сборочные единицы		
	1	12M51		Корзина гибкого кабеля	1	
				Детали		
	2	12M51.001		Штанга		
				Труба 40x3,5 ГОСТ 3262-75		
				L = 6140 B7	1	
	3	12M51.002		Консоль		
				Труба 40x3,5 ГОСТ 3262-75		
				L = 26087	6	
	4	12M51.003		Дуга		
				Труба 15x29 ГОСТ 3262-75		
				L = 982 B7	11	
	5	12M51.004		Полоса		
				Полоса 4x40 ГОСТ 103-57		
				Ст 3 ГОСТ 535-58		
				L = 430 B7	6	
	6	12M51.005		Ребро		
				Лист 4 ГОСТ 19903-74		
				Ст 3 ГОСТ 4637-69		
				(24x200) B7	12	
<b>12M50</b>						
Лит. Лист				Лист		Листов
Проб. Поломова				ЦНИИЭП		ГРАЖДАНСКОСТРОИ
Г. Москва				Ферма		софитная
Копировал:				Формат II		

Тилобой проект 264-12-181 Альбом III

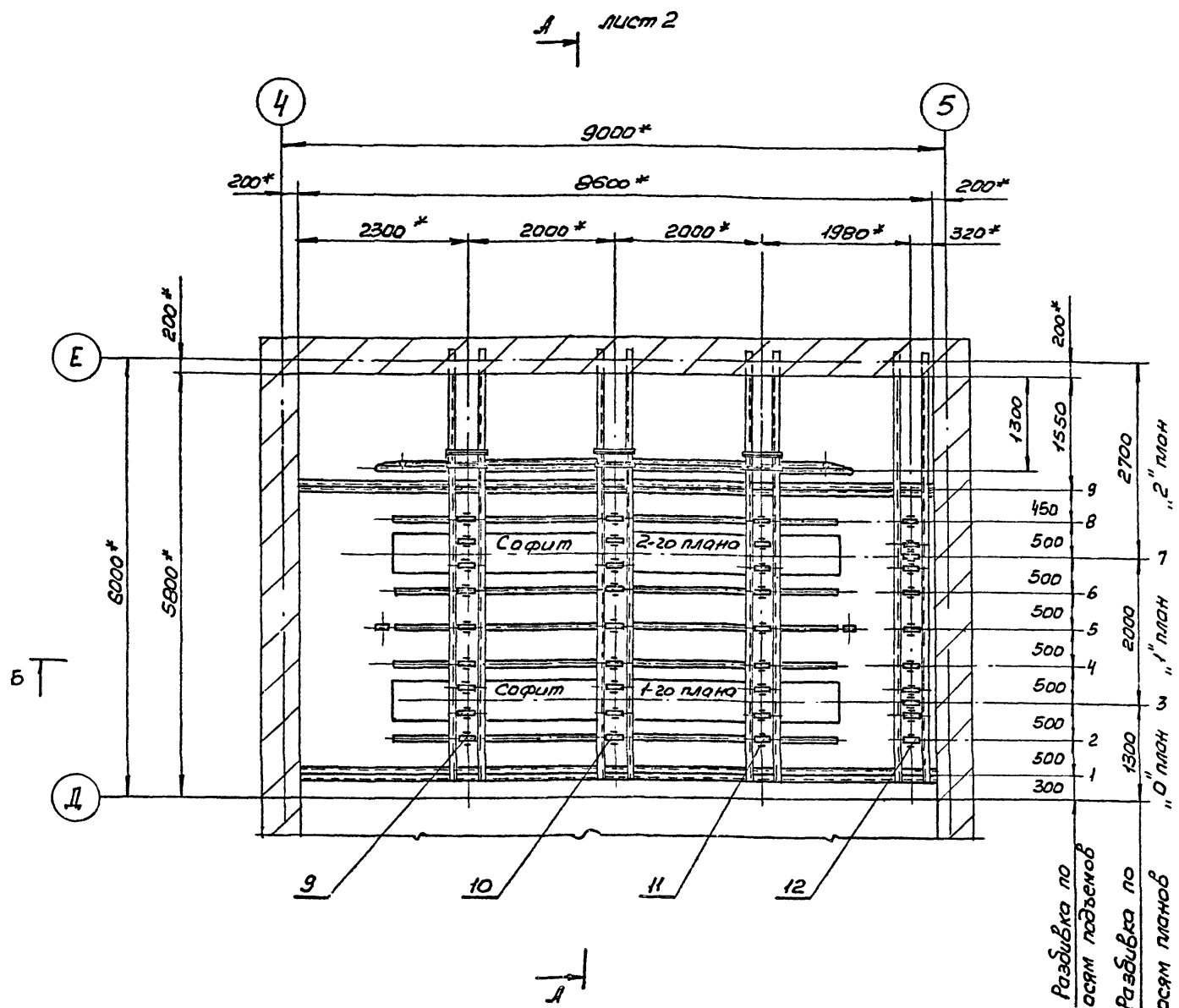
Формат	Зона	Лист	Обозначение	Наименование	Кол.	Примеч.
				Документация		
			12M10СБ	Сборочный чертёж		
				Сборочные единицы		
	1	12M11		Коркас дороги занавеса		
				полманного	1	
	2	50-52		Втычка в сборе	20	
	3	50-134		Груз натяжной	2	
				Материалы		
	6			Шнур шторный ф 4		
				ГОСТ 17306-71	25	п.м
	7			Полотно	55	м <sup>2</sup>
<b>12M10</b>						
Лит. Лист				Лист		Листов
Проб. Поломова				ЦНИИЭП		ГРАЖДАНСКОСТРОИ
Г. Москва				Дорога занавеса		полманного
Копировал:				Формат II		

Тилобой проект 264-12-181 Альбом II

Формат	Зона	Лист	Обозначение	Наименование	Кол.	Примеч.
			MT2	Противовес Q=300кг	7	
			50-142	Блок 1 <sup>я</sup> ручьевого ф 210	9	
			50-145	Блок 2 <sup>я</sup> ручьевого ф 210	9	
			50-146	Блок 3 <sup>я</sup> ручьевого ф 210	13	
			50-148	Блок 4 <sup>я</sup> ручьевого ф 210	5	
			50-152	Блок 1-но ручьевого		
				челювой ф 190	9	
			50-45	Стяжка Q=500кг	27	
			50-50	Подвеска штанги	27	
				Детали		
	19	12M.001		Лист		
				Лист 4 ГОСТ 19903-74		
				Ст 3 ГОСТ 4637-69		
				(120 x 157) B7	6	0,6 кг.
	20	12M.002		Штанга		
				Труба 25x2,9 ГОСТ 3262-75		
				L = 5000 B7	4	18,5 кг.
				Стандартные изделия		
	23			Корш 22		
				ГОСТ 2224-72	27	
	24			Канат 64-I-H-160		
				ГОСТ 3070-74	500	п.м.
	25			Канат пеньсовый		
				белый ф 23,9		
				ГОСТ 483-75	100	п.м.
<b>12M</b>						
Лит. Лист				Лист		Листов
Проб. Поломова				ЦНИИЭП		ГРАЖДАНСКОСТРОИ
Г. Москва				Механическое		оборудование
Копировал:				Формат II		

Тилобой проект 264-12-181 Альбом III

Формат	Зона	Лист	Обозначение	Наименование	Кол.	Примеч.
				Документация		
			12MСБ	Сборочный чертёж		
			12MСХ1	Схема запасовки		
				канатов подъема		
				декорационного		
			12MСХ2	Схема запасовки		
				канатов подъема		
				софитного		
			12MСХ3	Схема запасовки		
				канатов занавеса		
				полманного		
			12MBC	Ведомость спецификации		
			12MTY	Технические условия		
				Сборочные единицы		
	1	12M10		Дорога занавеса		
				полманного	1	
	2	12M20		Штанга подъема		
				декорационного	4	
	3	12M30		Клиновое колесо	1	
	4	12M40		Направляющие		
				противовесов	1	
	5	12M50		Ферма софитная	2	
<b>12M</b>						
Лит. Лист				Лист		Листов
Проб. Поломова				ЦНИИЭП		ГРАЖДАНСКОСТРОИ
Г. Москва				Механическое		оборудование
Копировал:				Формат II		



Экспликация оборудования

№№ планов	№№ подъемов	Наименование	Кол.	Примеч.
"0"	1	Антрактный раздвижной занавес	1	Привод МПЗ-1
	2	Подуза	1	
"1"	3	Софит	1	
	4	Декорационный подъем	1	
	5	Попланный занавес	1	
"2"	6	Подуза	1	
	7	Софит	1	
	8	Декорационный подъем	1	
	9	Киноэкран с предэкран-ным занавесом	1	Стационарный Привод МПЗК-1

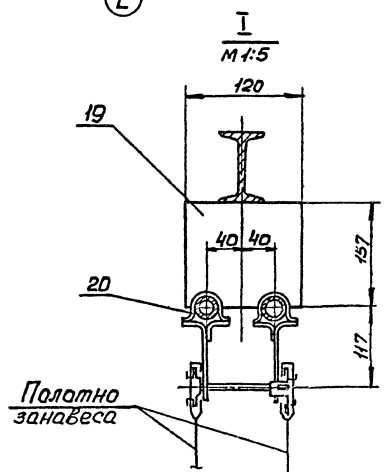
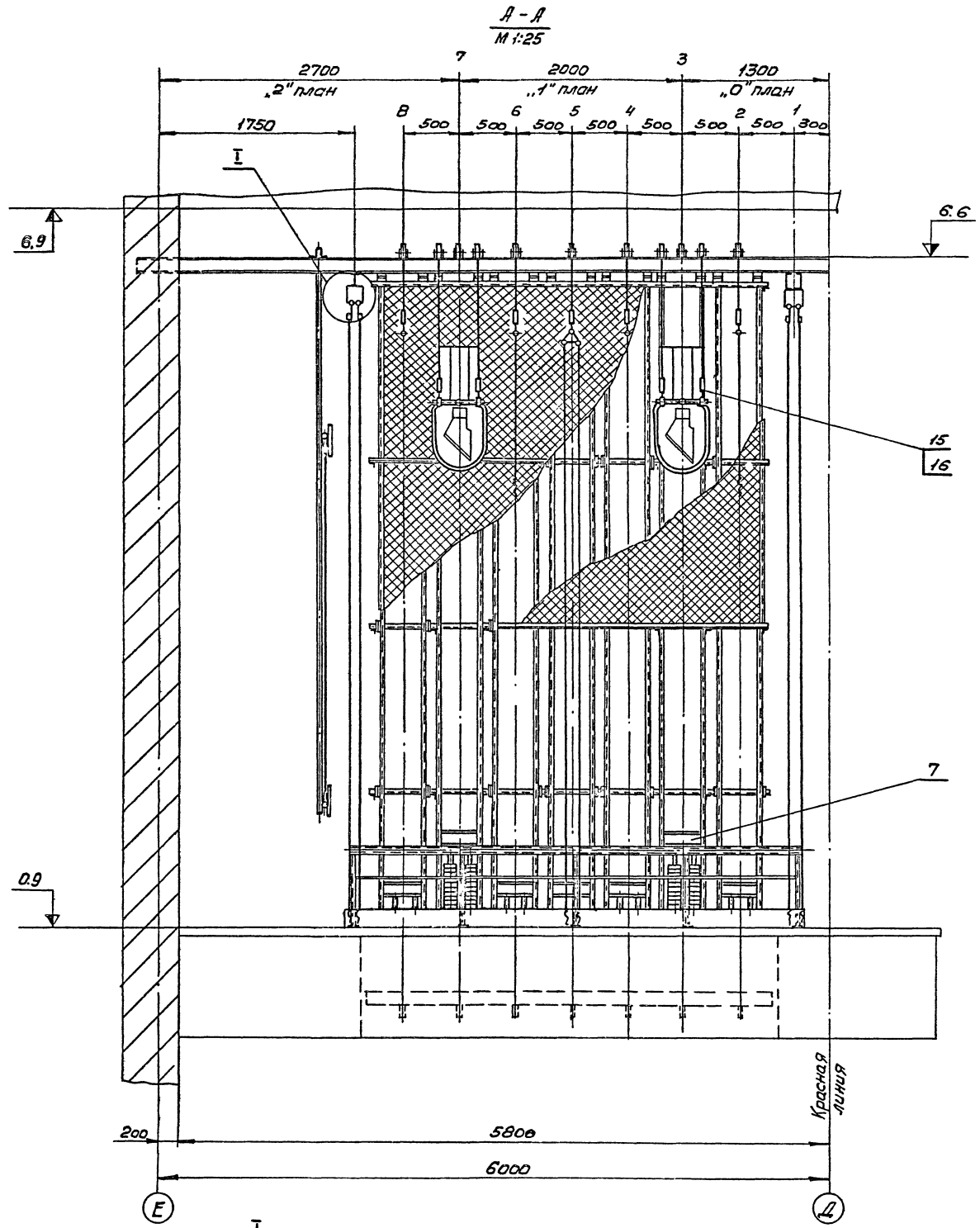
- В проекте использованы чертежи поз. 9÷16 серии 2.290-3, Нестандартизированное оборудование общественных зданий. Выпуск 1. Конструкции, узлы и детали механического оборудования кинотеатров и сцен зрелищных зданий. Альбом VII, часть 1.
- После монтажа декорационных подъемов, попланного занавеса, софитов произвести статическое и динамическое испытание каждого подъема.
- При крайне верхнем положении противовеса штанга должно находиться на расстоянии 500 мм. от планшета.
- Предельные отклонения размеров - по СМ.
- \* Размеры для справок.

Лист № 1 из 2, Подп. и дата  
Взам. инв. № 1118, № 2211, Лист № 1 из 2  
№ 120/2211, 123

12МСБ				Лит.	Масса	Масштаб
Механическое оборудование эстрады				И	-	1:50
Сборочный чертеж				Лист 1 из 2		
ЦНИИЭП				ГРАНДАНСЕЛЬСТРОЙ		
Г. МОСКВА						

Тиловаы проект 264-12-181. Альбом 27

5  
12МСБ

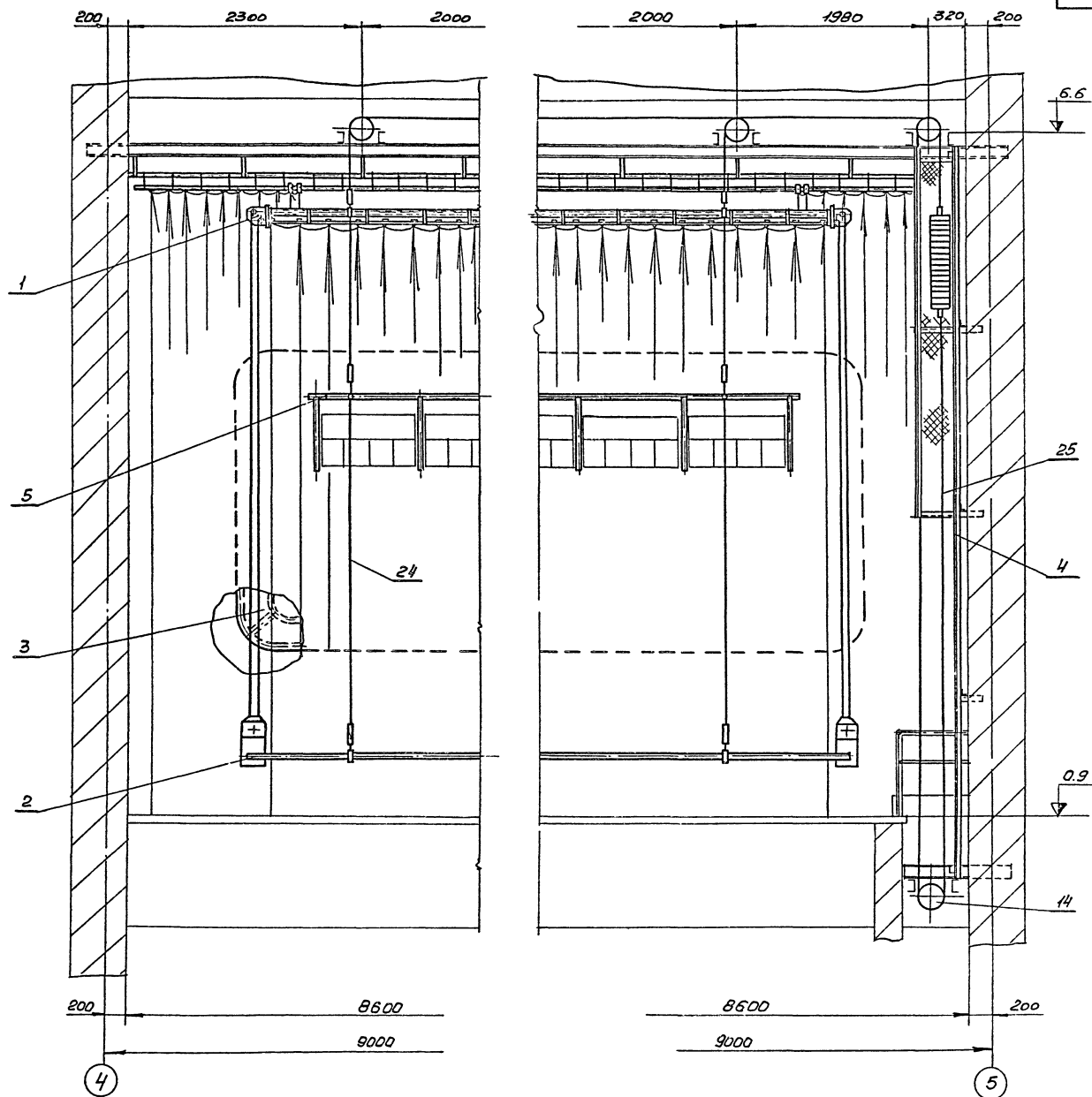


Шк. 12МСБ. План. и детали. Взам. шк. 12МСБ. 19. 20. 21. 22. 23. 24. 25. 26. 27. 28. 29. 30. 31. 32. 33. 34. 35. 36. 37. 38. 39. 40. 41. 42. 43. 44. 45. 46. 47. 48. 49. 50. 51. 52. 53. 54. 55. 56. 57. 58. 59. 60. 61. 62. 63. 64. 65. 66. 67. 68. 69. 70. 71. 72. 73. 74. 75. 76. 77. 78. 79. 80. 81. 82. 83. 84. 85. 86. 87. 88. 89. 90. 91. 92. 93. 94. 95. 96. 97. 98. 99. 100.

Муловач проект 254-12-181, Арловог В

Б-6 лист  
М: 25

12MC5

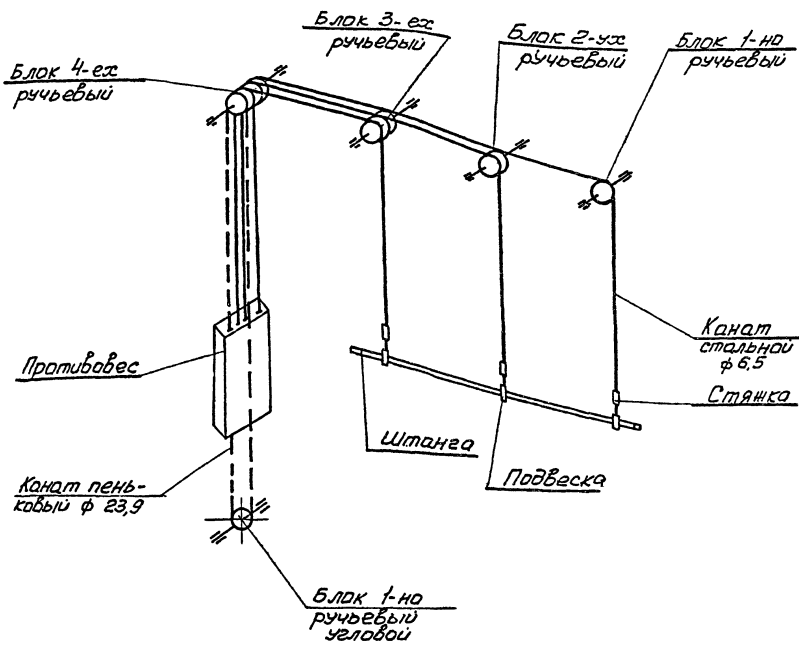


Уч. № 12 проект 254-12-181, Арловог В  
Лист № 3  
Величина листа 1200x1800

ИЗМ	ИЗМ	ИЗМ	ИЗМ	ИЗМ	ИЗМ	ИЗМ	ИЗМ	ИЗМ	ИЗМ
12MC5								Лист 3	
16011-03									

Титановый проект 264-12-181 Альбом II

12МСХ<sub>1</sub>

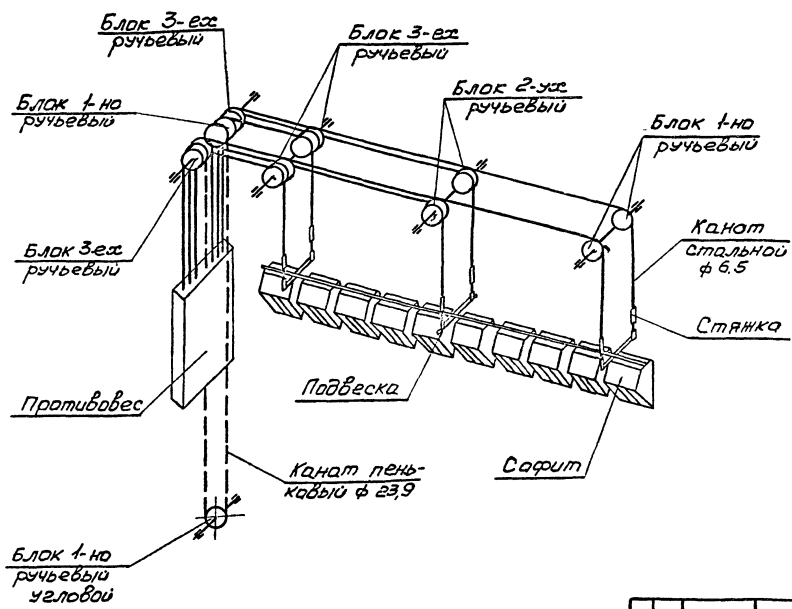


1. Заплетку канатов выполнять под каш.
2. При крайне верхнем положении противовеса штанга не доходит до планшета сцены на 300 мм.
3. Нижний конец пенькового каната крепить к праушине противовеса узлом.

				<b>12МСХ<sub>1</sub></b>				
Изм.	Лист	Исполнит.	Подп.	Дата	Схема записовки канатов подъема декорационного	Лит.	Масса	Масштаб
Разраб.	Чиряев	ЦД	ЦД			И	-	-
Проб.	Илюмов	И	И		Лист	Листов 1		
Т.контр.	Чернышев	И	И		ЦНИИЭП			
И.контр.	Бороздин	Б	Б		ГРАНДАНСЬЕЛСТРОЙ			
Утв.	Романов	И	И		г. МОСКВА			
						Формат А2		

Титановый проект 264-12-181 Альбом III

12МСХ<sub>2</sub>



1. При крайне верхнем положении противовеса софит должен находиться от планшета на расстоянии 0,5 м.
2. Нижний конец тягового каната заплетать под каш только после вытяжки тягового каната.

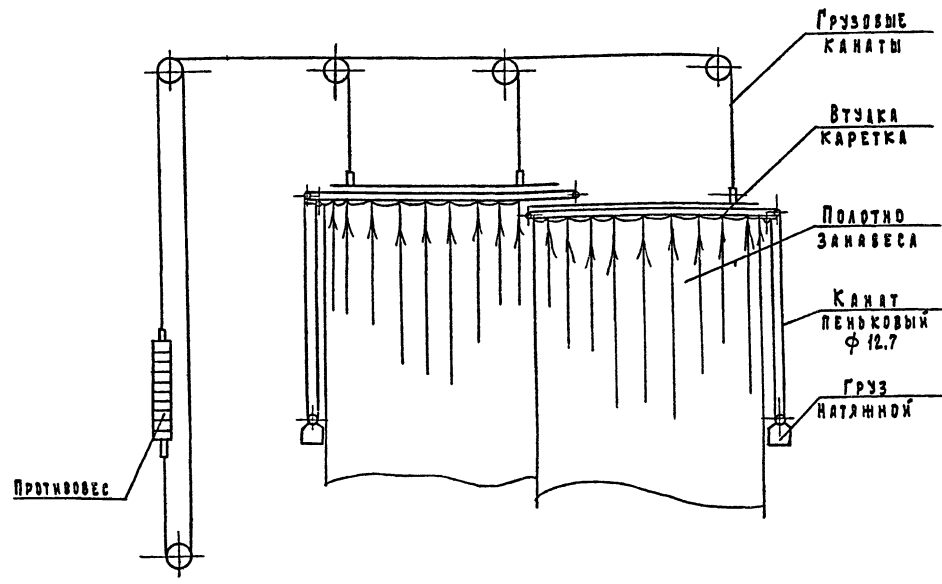
				<b>12МСХ<sub>2</sub></b>				
Изм.	Лист	Исполнит.	Подп.	Дата	Схема записовки канатов подъема софитного	Лит.	Масса	Масштаб
Разраб.	Чиряев	ЦД	ЦД			И	-	-
Проб.	Илюмов	И	И		Лист	Листов 1		
Т.контр.	Чернышев	И	И		ЦНИИЭП			
И.контр.	Бороздин	Б	Б		ГРАНДАНСЬЕЛСТРОЙ			
Утв.	Романов	И	И		г. МОСКВА			
						Формат А2		



12 МСХз

ТИПОВОЙ ПРОЕКТ 264-12-181 АЛЬБОМ

ИЗМЕНЕНИЯ ПОДП. И ДАТА ВЗН. И ИСП. ИМЕЮЩАЯ ПОСЛЕДНЬЯ



1. Заплетку канатов выполнять под коуш.
2. При крайнем верхнем положении противовеса штанга должна не доходить до планшета эстрады на 0.5 м.
3. Нижний конец пенькового каната крепить к пружине противовеса узлом.

				<b>12 МСХз</b>				
ИЗМ.	ЛИСТ	№ ДОКУМ.	ПОДП.	ДАТА	СХЕМА ЗАПАСОВКИ КАНАТОВ ЗАНАВЕСА ПОПЛАВНОГО	ЛИТ.	МАССА	МАСШТ.
РАЗРАБ.	ЧИХРАДЗЕ	ИИ				И	-	-
ПРОВ.	ПАХОМОВА	ИИ			ЛИСТ			ЛИСТОВ
И. КОНТР.	БОРОДЯКИН	ИИ			ЦНИИЭП			ГРАЖДАНСКОЕ СТРОИТ.
И. КОНТР.	БОРОДЯКИН	ИИ			Г. МОСКВА			ФОРМАТ 12

Копировать:

ТИПОВОЙ ПРОЕКТ 264-12-181 АЛЬБОМ

ИЗМЕНЕНИЯ ПОДП. И ДАТА ВЗН. И ИСП. ИМЕЮЩАЯ ПОСЛЕДНЬЯ

Формат	Зона	Лист	Обозначение	Наименование	Кол.	Примеч.
				<u>Документация</u>		
22			12 М 20 СБ	СБОРОЧНЫЙ ЧЕРТЕЖ		
				<u>ДЕТАЛИ</u>		
Б4	1	12 М 20.001	Проставка	Труба 50x35 ГОСТ 3262-75 L = 1000 B7	4	0,488 кг
Б4	2	12 М 20.002	Штанга	Труба 40x35 ГОСТ 3262-75 L = 5000 B7	1	23,04 кг
Б4	3	12 М 20.003	Заглушка	Лист 3 ГОСТ 19903-74 Ст 3 ГОСТ 16523-70 φ 60 B7	2	0,067 кг

12 М 20

ИЗМ.	ЛИСТ	№ ДОКУМ.	ПОДП.	ДАТА	ШТАНГА ПОДЪЕМА ДЕКОРАЦИОННОГО	ЛИТ.	ЛИСТ	ЛИСТОВ
РАЗРАБ.	ЧИХРАДЗЕ	ИИ				И	1	1
ПРОВ.	ПАХОМОВА	ИИ			ЦНИИЭП			ГРАЖДАНСКОЕ СТРОИТ.
И. КОНТР.	БОРОДЯКИН	ИИ			Г. МОСКВА			ФОРМАТ 12

Копировать:

ТИПОВОЙ ПРОЕКТ 264-12-181 АЛЬБОМ

ИЗМЕНЕНИЯ ПОДП. И ДАТА ВЗН. И ИСП. ИМЕЮЩАЯ ПОСЛЕДНЬЯ

Формат	Зона	Лист	Обозначение	Наименование	Кол.	Примеч.
				<u>Документация</u>		
22			12 М И СБ	СБОРОЧНЫЙ ЧЕРТЕЖ		
				<u>СБОРОЧНЫЕ ЕДИНИЦЫ</u>		
И	1	50-12		БЛОК ТИП II	2	
И	2	50-51		БЛОК ТИП I	2	
И	3	50-107		СКОБА	24	
				<u>ДЕТАЛИ</u>		
И	6	12 М И.001		РАСПОРКА ТИП I	4	
Б4	7	12 М И.002		ШТАНГА		
				Труба 50x35 ГОСТ 3262-75 L = 4000 B7	2	19,52 кг
Б4	8	12 М И.003		ОПОРА		
				Колг 10 ГОСТ 2590-71 Ст.3 ГОСТ 535-58 L = 4000 B7	4	24,7 кг.

12 М И

ИЗМ.	ЛИСТ	№ ДОКУМ.	ПОДП.	ДАТА	КАРКАС ДОРОГИ ЗАНАВЕСА ПОПЛАВНОГО	ЛИТ.	ЛИСТ	ЛИСТОВ
РАЗРАБ.	ЧИХРАДЗЕ	ИИ				И	1	1
ПРОВ.	ПАХОМОВА	ИИ			ЦНИИЭП			ГРАЖДАНСКОЕ СТРОИТ.
И. КОНТР.	БОРОДЯКИН	ИИ			Г. МОСКВА			ФОРМАТ 12

Копировать:





Миловой проект 264-12-181 Альбом II

Окрашенная поверхность должна быть гладкой, не иметь следов кисти, пятен и подтеков.

Потребность краски 1м<sup>2</sup> окрашиваемой поверхности:

- 1. Белла цинковые - 200 гр.
- 2. Олифа - 350 гр.
- 3. Краска - 50 гр.

Краска наносится 2 раза без пролифки.

### 9. Покупные изделия

9.1 Получаемые заводом-изготовителем покупные детали, узлы и изделия, входящие в изготавливаемое механическое оборудование сцены, должны полностью соответствовать общесоюзным стандартам соответствующих отраслей.

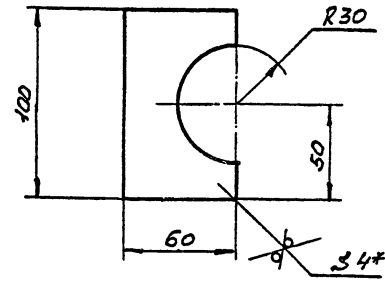
Изм. № 001 Лист № 01 из 01

Изм. № 001	Лист № 01 из 01	12MTY	Лист 7
------------	-----------------	-------	--------

Копировал: Формат А1

12M30.003

680 (✓) (✓)



- 1. Неуказанные предельные отклонения размеров: отверстий - по А7, валов - по В7, остальные - по СМ7
- 2. \* Размер для справок.

Миловой проект 264-12-181 Альбом II

Изм. № 001 Лист № 01 из 01

12M30.003		Лит. Масса Масштаб	
Пластина		и	0,19 1:2
Лист 4 ГОСТ 19903-74		Лист Листов в 1	
Ст 3 ГОСТ 14637-69		ЦНИИЭП	
Утв. Романов		ГРАЖДАНСКОЕ СТРОИТЕЛЬСТВО г. МОСКВА	

Копировал: Формат А1

Миловой проект 264-12-181 Альбом II

куски изоляционной массы.

7.2 При проверке поверхности штукатурки рейкой длиной 1,5 м. не должно быть просветов более 2 мм. Поверхность должна быть ровной, гладкой и не иметь трещин. Окончательно просохшую изоляцию оклеивают миткалем на картофельном клейстере. Когда миткаль просохнет, её окрашивают масляной краской.

### В. Приготовление клейстера, оклейка тканью, окраска.

В.1 Сухой крахмал замешивают в небольшом количестве холодной воды и небольшими порциями, помешивая, вливают горячую воду. На ведро горячей воды требуется 700 гр. крахмала. Ткань отдельными кусками опускается в клейстер, слегка отжимается и затем сверху вниз наклеивается на асбодиаatomовую штукатурку.

Ткань наклеивается внахлестку. Поверхность должна быть гладкой, без отдельно приклеенных нитей.

Ткань должна быть плотно приклеена. Ширина нахлестки должна быть не более 15-20 мм.

Изм. № 001 Лист № 01 из 01

Изм. № 001	Лист № 01 из 01	12MTY	Лист 6
------------	-----------------	-------	--------

Копировал: Формат А1

Миловой проект 264-12-181 Альбом II

полностью просушен и лентать ровным слоем без просветов, подтеков, пузырей и не должен давать отливов при надавливании на него пальцем;

в) сварные швы после грунтовки покрыть лаковой шпаклевкой марки ПФ-00-2 ГОСТ 10277-76;

г) подготовленные поверхности окрашиваются пентафталеовой эмалью ПФ-115, серия Цп, ГОСТ 6165-76.

### 7. Нанесение и изготовление асбодиаatomовой штукатурки

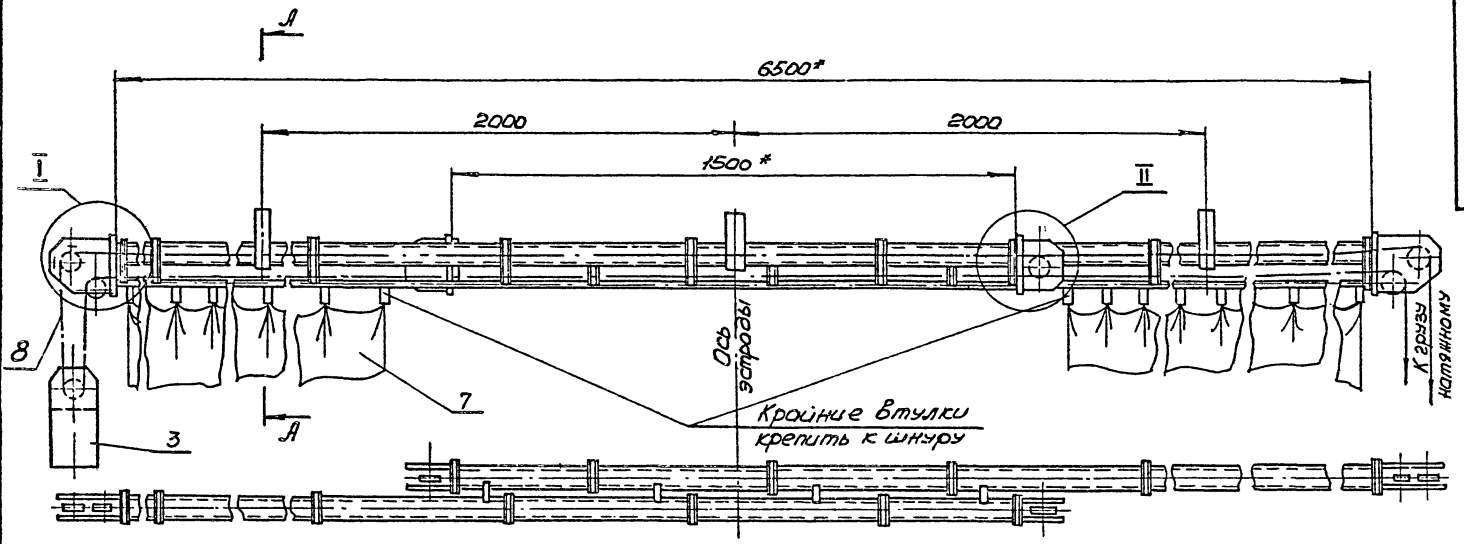
7.1 Асбодиаatomовая масса состоит по весу из 45% асбеста I сорта и 55% диатомового порошка. Эти два компонента хорошо перемешиваются и заливаются водой до получения штукатурного теста. Полученная таким образом масса набрасывается слоем 30 мм. на металлическую сетку, укрепленную на металлическом листе. После того, как набрасываемый слой несколько просохнет, поверхность его выравнивают. Не допускается засорять массу посторонними материалами и использовать упавшие

Изм. № 001 Лист № 01 из 01

Изм. № 001	Лист № 01 из 01	12MTY	Лист 5
------------	-----------------	-------	--------

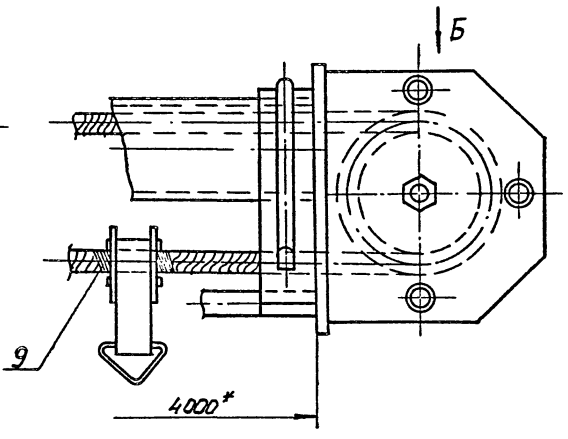
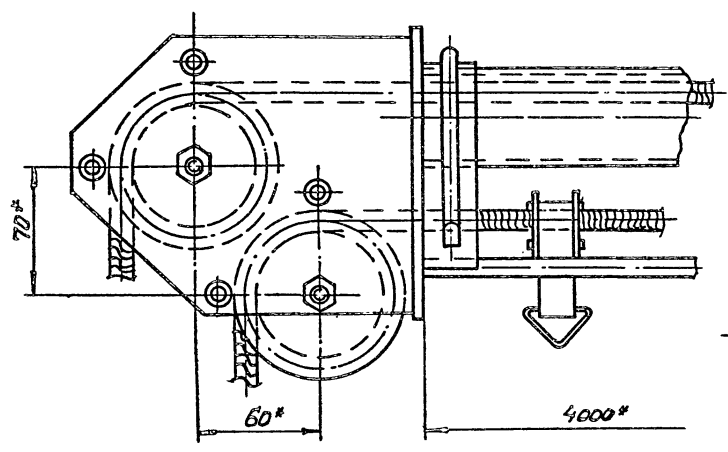
Копировал: 16017-03 12 Формат А1

Милосей проект 264-12-181 Альбом II



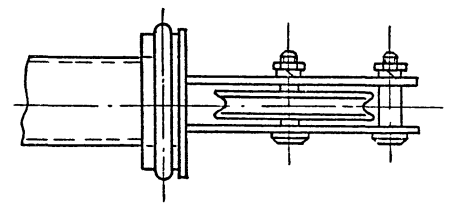
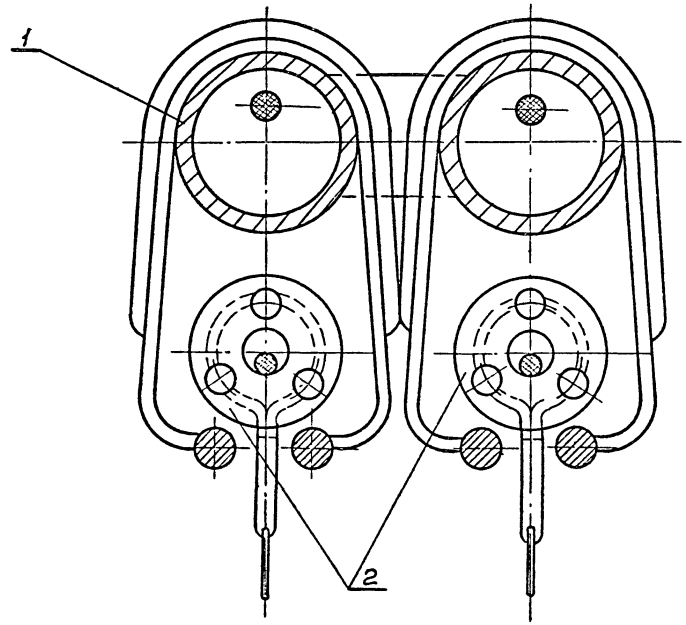
I  
М 1:2

II  
М 1:2



A-A  
М 1:1

Вид Б  
М 1:2



1. Резьбовые, шарнирные и трущиеся поверхности обработать на смазке универсальной среднеплавкой (салидол жировой) УС(с) ГОСТ 1033-73
2. Неуказанные предельные отклонения размеров - по СМГ.
3. \* Размер для справок.

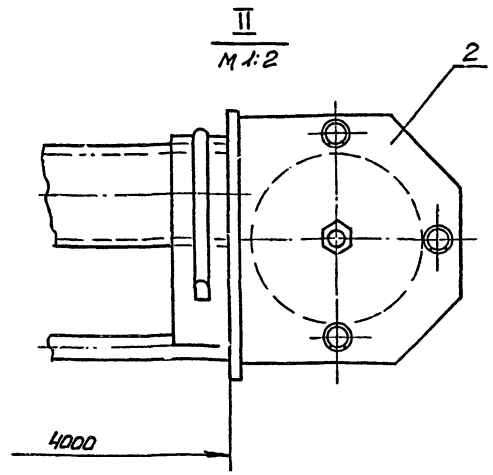
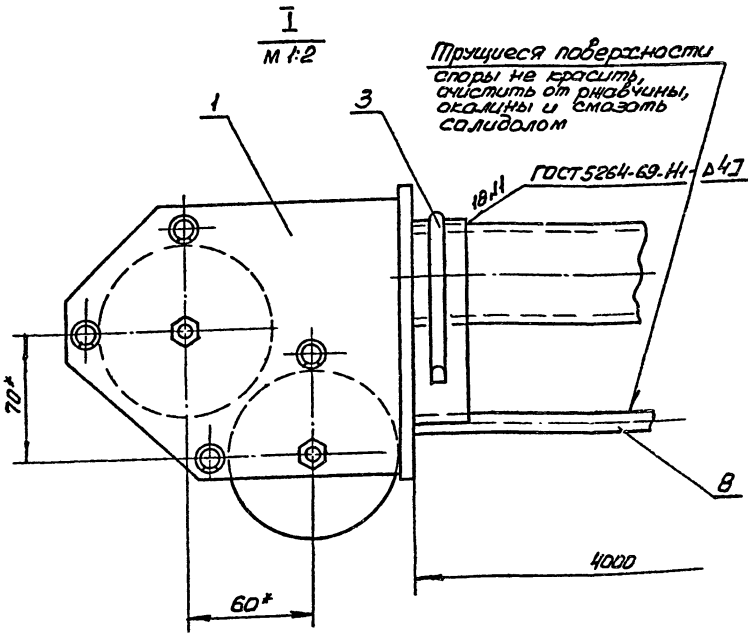
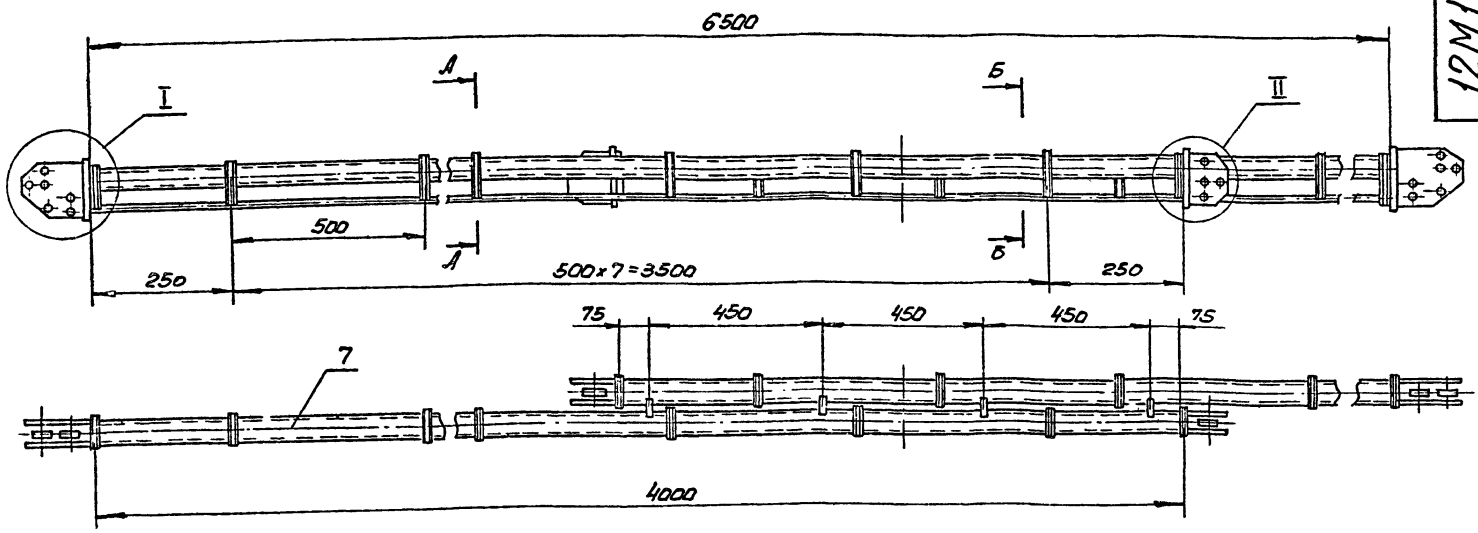
Исполн. М.И. Милосей  
 Лист 1 из 2  
 Арх. № 20-221-180  
 Взам. инв. № 114.02.23.4  
 Подп. Л.В. Волга

12M10СБ				Лист	Масса	Машинопись		
Изм	Лист	№ докум.	Повн.	Дата	Дорога зановеса	И	-	1:10
		Разраб.	Милосей	С.В.	полнотного			
		Пров.	Милосей	М.И.	Сборочный чертёж	Лист	Листов	1
		Т.контр.	Ферматов	С.В.				
Инж.контр.	Бороздин	С.В.						
Учтв.	Романов	С.В.						

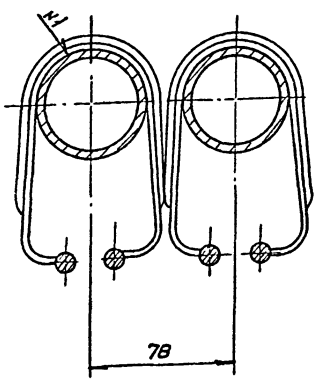
Копиреда: 16017-03 13  
 Чертёж 22

Милова проект 264-12-181 Альбом II

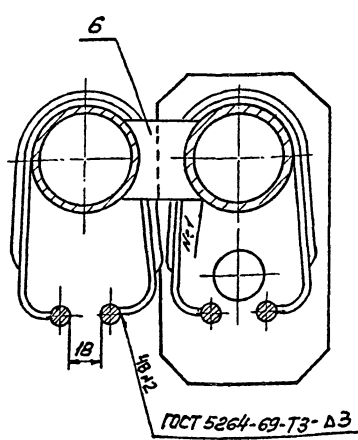
12М11СБ



А-А  
М 1:2



Б-Б  
М 1:2



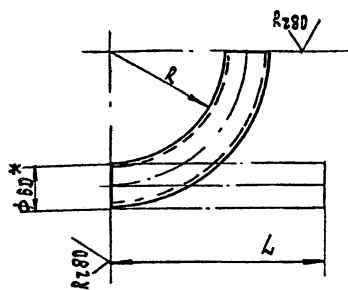
- 1. Покрытие эм. ПФ-115, серая II п, ГОСТ 6465-76.
- 2. Неуказанные предельные отклонения размеров по СМ.
- 4. \* Размеры для справок.

				<b>12М11СБ</b>		
Изм.	Лист	№ докум.	Подп.	Дата	Каркас дороги зона беса поплавного Сборочный чертёж	
Разраб.	Чиркова	М.Р.				
Проб.	Милова	В.К.			Лист	Листов 1
Т.едитр.	Кочеткова	В.И.			ИНИИЭП ГРАЖДАНСКИЙ СТРОИ Г. МОСКВА	
И.едитр.	Бороздина	Б.А.			Копировал: 16017-03 14	
Ч.м.к.	Орлова	С.З.				

И.И. Милова, Л.И. Чиркова, В.К. Милова, В.И. Кочеткова, Б.А. Бороздина, С.З. Орлова, 1971 г. 12.20.2018

ТИПОВОЙ ПРОЕКТ 264-12-181 АЛБОМ III

12 М 31.007



№ ЧЕРТЕЖА	R	L	МАССА В КГ.
12 М 31.007	450	283	1.37
- 01	220	393	1.91

1. НЕУКАЗАННЫЕ ПРЕДЕЛЬНЫЕ ОТКЛОНЕНИЯ РАЗМЕРОВ: ОТВЕРСТИЙ - ПО В7, ВАЛОВ - ПО В7, ОСТАЛЬНЫХ - ПО СМ7.  
2.\* РАЗМЕР ДЛЯ СПРАВОК.

ИЗМ. ПО ПОДП. ПОДП. И ДАТА ВЗАИМНОМУ УТВЕРЖДЕНИЮ ПОДП. И ДАТА

ИЗМ. ПО ПОДП. ПОДП. И ДАТА		12 М 31.007		ЛИТ.	МАССА	МАСШТАБ
РАЗРАБ. ЧИХРАКОВЕ	ПОДП. ЧИХРАКОВЕ	ДУГА	И	И	СМ. ТАБЛ.	1:5
ПРОВ. ПАХОМОВА	УТВ. ПАХОМОВА			ЛИСТ	ЛИСТОВ	1
И. КОНТР. ЧЕРНЯХОВСКИ		ТРУБА 50x35 ГОСТ 3262-75		ЦНИИЭП ГРАЖДАНСКОГО СТРОИТЕЛЬСТВА Г. МОСКВА		
И. КОНТР. БОРОВОККИ		КОНТРОЛЬ:		ФОРМАТ И		
УТВ. РОМАНОВ						

ТИПОВОЙ ПРОЕКТ 264-12-181 АЛБОМ III

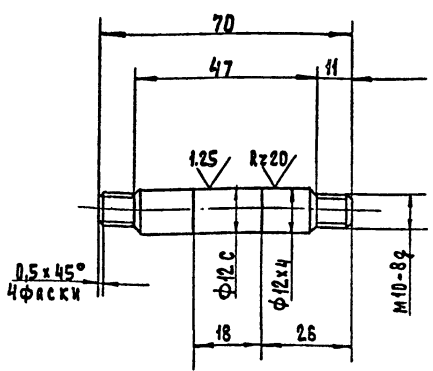
ФОРМАТ	ЗОНА	ПЛОЩ.	ОБОЗНАЧЕНИЕ	НАИМЕНОВАНИЕ	КОЛ.	ПРИМЕЧ.
				ДОКУМЕНТАЦИЯ		
			МТ2.10 СБ	СБОРОЧНЫЙ ЧЕРТЕЖ		
				ДЕТАЛИ		
И1		1	МТ1.10.001	ПЛАСТИНА	1	
И1		2	МТ1.10.002	ПЛАСТИНА	1	
И1		3	МТ1.10.003	ПЛАСТИНА	1	
БЧ		4	МТ1.10.004	ДУГА		
				ДУГА ВР 14 ГОСТ 8239-72		
				СТ 3 ГОСТ 535-58		
				L = 1100 87	2	15,1 кг.
БЧ		5	МТ2.10.001	УГОЛОК		
				УГОЛОК 75x75x8 ГОСТ 8509-72		
				СТ 3 ГОСТ 535-58		
				L = 80 87	4	0,72 кг.
БЧ		6	МТ2.10.002	УГОЛОК		
				УГОЛОК 75x75x8 ГОСТ 8509-72		
				СТ 3 ГОСТ 535-58		
				L = 365 87	1	3,4 кг.

ИЗМ. ПО ПОДП. ПОДП. И ДАТА ВЗАИМНОМУ УТВЕРЖДЕНИЮ ПОДП. И ДАТА

ИЗМ. ПО ПОДП. ПОДП. И ДАТА		МТ2.10		ЛИТ.	МАССА	МАСШТАБ
РАЗРАБ. ЧИХРАКОВЕ	ПОДП. ЧИХРАКОВЕ	РАМА	И	И	СМ. ТАБЛ.	1:5
ПРОВ. ПАХОМОВА	УТВ. ПАХОМОВА			ЛИСТ	ЛИСТОВ	1
И. КОНТР. БОРОВОККИ		И. КОНТР. БОРОВОККИ		ЦНИИЭП ГРАЖДАНСКОГО СТРОИТЕЛЬСТВА Г. МОСКВА		
УТВ. РОМАНОВ		УТВ. РОМАНОВ		ФОРМАТ И		

ТИПОВОЙ ПРОЕКТ 264-12-181 АЛБОМ III

МТ 7.003



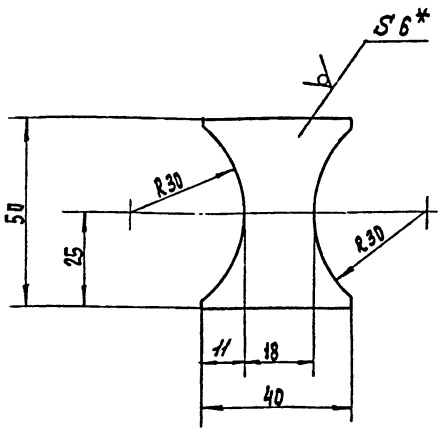
1. НЕУКАЗАННЫЕ ПРЕДЕЛЬНЫЕ ОТКЛОНЕНИЯ РАЗМЕРОВ: ВАЛОВ - ПО В7, ОСТАЛЬНЫХ - ПО СМ7.  
2. НРС 32...36

ИЗМ. ПО ПОДП. ПОДП. И ДАТА ВЗАИМНОМУ УТВЕРЖДЕНИЮ ПОДП. И ДАТА

ИЗМ. ПО ПОДП. ПОДП. И ДАТА		МТ 7.003		ЛИТ.	МАССА	МАСШТАБ
РАЗРАБ. ЧИХРАКОВЕ	ПОДП. ЧИХРАКОВЕ	ОСЬ	И	И	0,05	1:1
ПРОВ. ПАХОМОВА	УТВ. ПАХОМОВА			ЛИСТ	ЛИСТОВ	1
И. КОНТР. ЧЕРНЯХОВСКИ		СТАЛЬ 35 ГОСТ 1050-74		ЦНИИЭП ГРАЖДАНСКОГО СТРОИТЕЛЬСТВА Г. МОСКВА		
И. КОНТР. БОРОВОККИ		КОНТРОЛЬ:		ФОРМАТ И		
УТВ. РОМАНОВ						

ТИПОВОЙ ПРОЕКТ 264-12-181 АЛБОМ III

12 М 11.001



1. НЕУКАЗАННЫЕ ПРЕДЕЛЬНЫЕ ОТКЛОНЕНИЯ РАЗМЕРОВ: ВАЛОВ - ПО В7, ОСТАЛЬНЫХ - ПО СМ7.  
2.\* РАЗМЕР ДЛЯ СПРАВОК.

ИЗМ. ПО ПОДП. ПОДП. И ДАТА ВЗАИМНОМУ УТВЕРЖДЕНИЮ ПОДП. И ДАТА

ИЗМ. ПО ПОДП. ПОДП. И ДАТА		12 М 11.001		ЛИТ.	МАССА	МАСШТАБ
РАЗРАБ. ЧИХРАКОВЕ	ПОДП. ЧИХРАКОВЕ	РАСПОРКА ТИП I	И	И	0,06	1:1
ПРОВ. ПАХОМОВА	УТВ. ПАХОМОВА			ЛИСТ	ЛИСТОВ	1
И. КОНТР. ЧЕРНЯХОВСКИ		6 ГОСТ 19903-74		ЦНИИЭП ГРАЖДАНСКОГО СТРОИТЕЛЬСТВА Г. МОСКВА		
И. КОНТР. БОРОВОККИ		СТ 3 ГОСТ 41537-69		ФОРМАТ И		
УТВ. РОМАНОВ		160,7-03				





Типовой проект 264-12-181 Альбом II

Шиб. № 10421, Лист и дата, Взам. инв. № Шиб. № 10421, Лист и дата

Формат Листа	Обозначение	Наименование	Кол.	Примеч.
БУ 7	12М51.007	Лист Лист 07 ГОСТ 19903-74 Ст 3 ГОСТ 16523-70 (360 x 1515) B7	1	30 кг.
БУ 8	12М51.008	Брус Сосна ГОСТ 8486-66 30 x 110 x 500	2	9 кг.
		Стандартные изделия		
10		Болт М 12 x 115,36.01 ГОСТ 7798-70	2	
11		Гайка М 12.5.01 ГОСТ 5915-70	4	

12М51

Лист 2

Копировал:

Формат И

Типовой проект 264-12-181 Альбом II

Шиб. № 10421, Лист и дата, Взам. инв. № Шиб. № 10421, Лист и дата

Формат Листа	Обозначение	Наименование	Кол.	Примеч.
		Документация		
22	12М51СБ	Сборочный чертеж		
		Детали		
БУ 1	12М51.001	Уголок Уголок 50x50x5 ГОСТ 8509-72 Ст 3 ГОСТ 535-58 L = 460 B7	2	1,73 кг.
БУ 2	12М51.002	Уголок Уголок 25x25x4 ГОСТ 8509-72 Ст 3 ГОСТ 535-58 L = 1360 B7	2	1,99 кг.
БУ 3	12М51.003	Труба 15x28 ГОСТ 3262-75 Распорка L = 1220 B7	4	1,56 кг.
БУ 4	12М51.004	Стойка L = 490 B7	24	0,52 кг
БУ 5	12М51.005	Планка L = 390 B7	5	0,4 кг.
БУ 6	12М51.006	Стойка L = 240 B7	2	0,31 кг.

12М51

Каркас гибкого  
кабеля

Лит. Лист Листов  
И 1 2  
ЦНИИЭП  
ГРАЖДАНСКОГО СТРОИ  
Г. МОСКВА

Копировал:

Формат 22

Типовой проект 264-12-181 Альбом III

Шиб. № 10421, Лист и дата, Взам. инв. № Шиб. № 10421, Лист и дата

Формат Листа	Обозначение	Наименование	Кол.	Примеч.
		Документация		
22	12М30СБ	Сборочный чертеж		
		Сборочные единицы		
И 1	12М31СБ	Каркас киноэкрана	1	
		Детали		
БУ 2	12М30.001	Планка Уголок 50x50x5 ГОСТ 8509-72 Ст 3 ГОСТ 535-58 L = 450 B7	6	17 кг.
БУ 3	12М30.002	Стойка Труба 50x35 ГОСТ 3262-75 L = 3610 B7	3	173 кг.
И 4	12М30.003	Пластина	12	
		Материалы		
5		Пластик ЭБМ-П СТУ 76-2080-64	21	м <sup>2</sup>
6		Шнур шторный Ф4 ГОСТ 17306-71	60	м

12М30

Каркас киноэкрана

Лит. Лист Листов  
И 1 1  
ЦНИИЭП  
ГРАЖДАНСКОГО СТРОИ  
Г. МОСКВА

Копировал:

Формат И

Типовой проект 264-12-181 Альбом III

Шиб. № 10421, Лист и дата, Взам. инв. № Шиб. № 10421, Лист и дата

Формат Листа	Обозначение	Наименование	Кол.	Примеч.
		Документация		
22	12М31СБ	Сборочный чертеж		
		Детали		
БУ 1	12М31.001	Труба 50x35 ГОСТ 3262-75 Стойка L = 2140 B7	2	10,45 кг.
БУ 2	12М31.002	Стойка L = 1780 B7	2	87 кг.
БУ 3	12М31.003	Болка L = 5780 B7	2	28,2 кг.
БУ 4	12М31.004	Болка L = 6140 B7	2	30,0 кг.
БУ 5	12М31.005	Планка L = 220 B7	46	107 кг.
БУ 6	12М31.006	Распорка L = 270 B7	4	13 кг.
И 7	12М31.007	Дуга	4	
И 8	12М31.007-01	Дуга	4	
		отличие исполнения 12М31.007 12М31.007-01 по чертежу		

12М31

Каркас киноэкрана

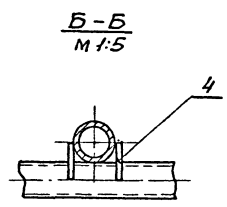
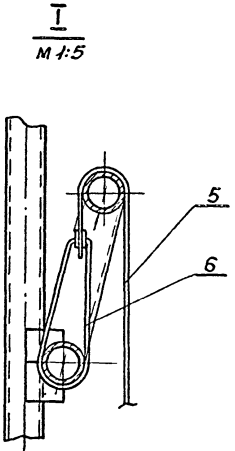
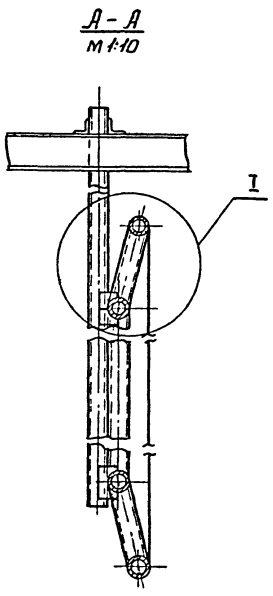
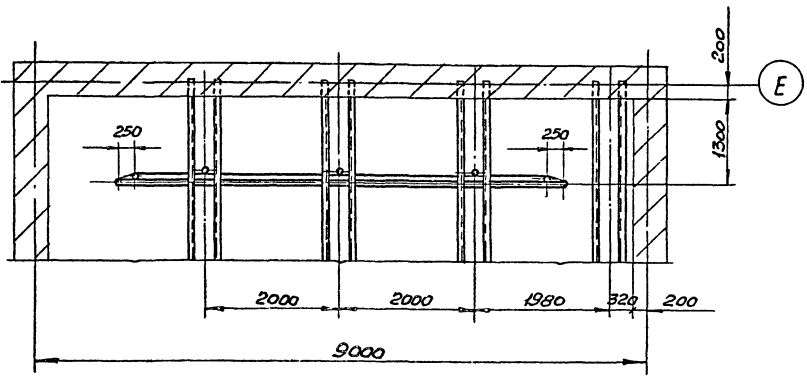
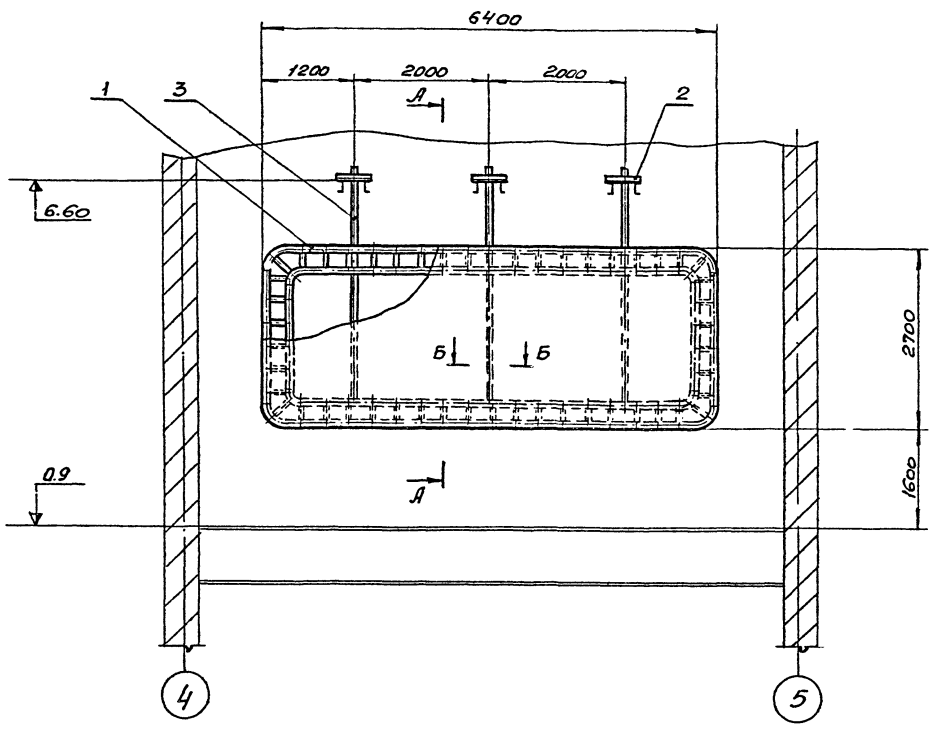
Лит. Лист Листов  
И 1 1  
ЦНИИЭП  
ГРАЖДАНСКОГО СТРОИ  
Г. МОСКВА

Копировал:

Формат И

Типовой проект 264-12-101 Альбом III

12М30СБ

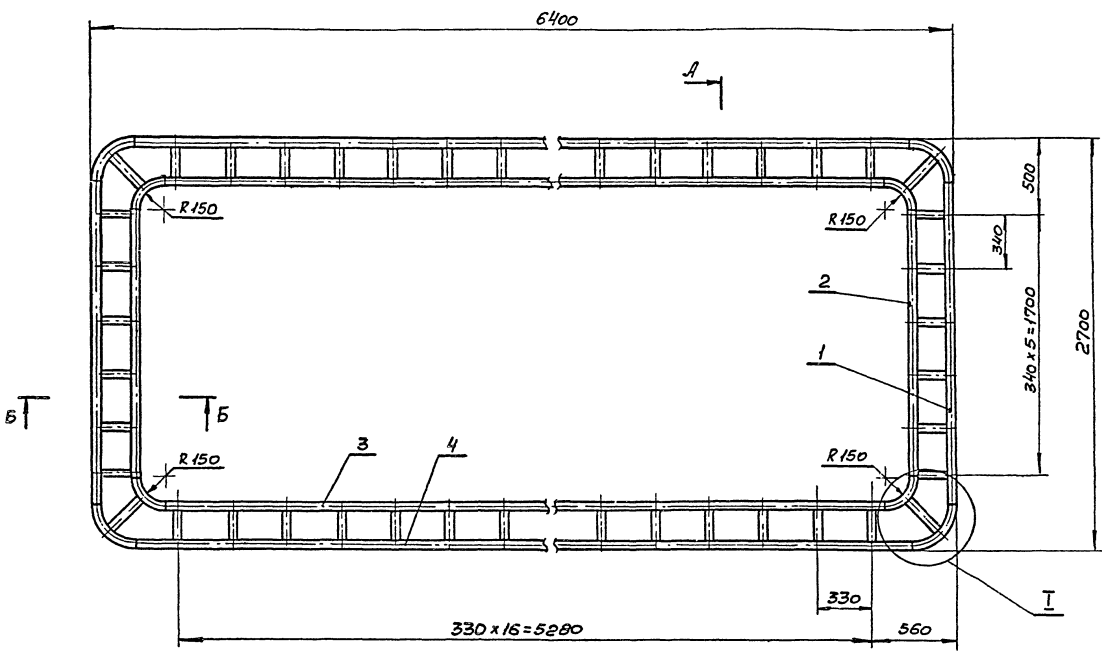


1. Сварка ручная электродуговая ГОСТ 9467-75.
2. Катет шва равен наименьшей толщине свариваемых элементов.

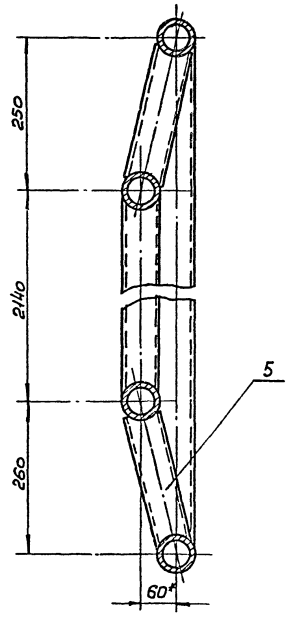
Лист 120-201-185

		<b>12М30СБ</b>	
		Киноэкран.	
Изм. Лист	№	Исполн.	Дата
Разраб.	Учред-а	ИЛР	
Проб.	Исполн-во	Шад	
Г. контр.	Контроль		
		Лист	Листов
		330	1:50
		Сборочный чертеш	
		ЦНИИЭП ГРАНДИТЕЛЕСТРОИ Г. МОСКВА	

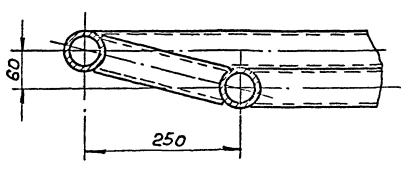
Тиловой проект 264-12-181 Альбом III



A-A  
M 1:5

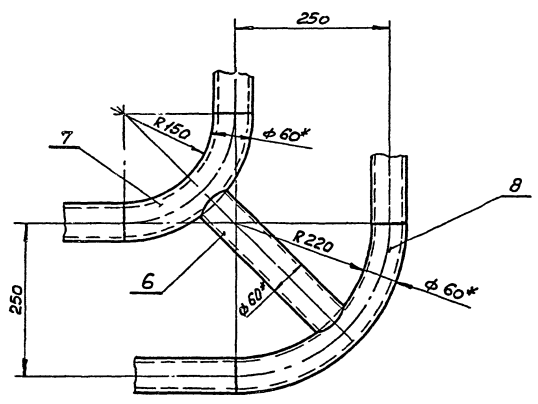


Б-Б  
M 1:5



A

I  
M 1:5



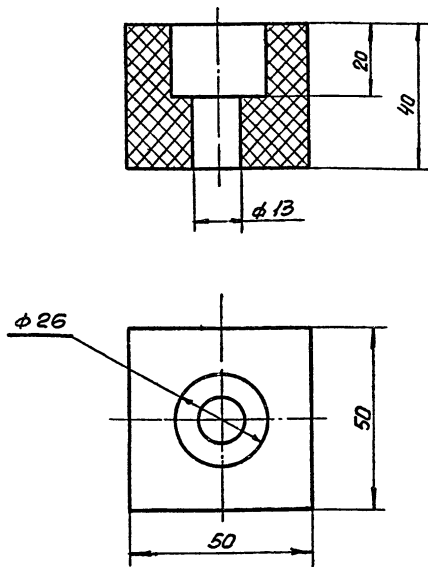
1. Сварка ручная электродуговая ГОСТ 9467-75.
2. Катет шва равен наименьшей толщине свариваемых элементов.
3. Покрытие эм. ПФ-Н5, серая, П/л, ГОСТ 6465-76.
4. \* Размеры для справок.

Исполнитель: Тилова И.В. Проверил: Тилова И.В. Утвердил: Тилова И.В. Дата: 12.12.181

				<b>12М31СБ</b>			
				Каркас киноэкрана		Лист 1 из 2	
				Сборочный чертеж		Масштаб 230:1:20	
Исполн.	Провер.	Подп.	Дата			Лист 1 из 2	
И.В. Тилова	И.В. Тилова	И.В. Тилова	12.12.181			ЦНИИЭП ГРАНДИТЕЛЕСТРОИ г. Москва	

Типовой проект 264-12-181 Альбом II

12М40.001



12М40.001

Амортизатор

Лит.	Масса	Масштаб
И	0,2	1:1

Пластины резиновые  
ГОСТ 7338-77

ЦНИИЭП  
ГРАЖДАНСКОГО СТРОИТЕЛЬСТВА  
г. Москва

Копировал:

Формат И

Типовой проект 264-12-181 Альбом III

Формат	Этаж	Поз.	Обозначение	Наименование	Кол.	Примеч.
				<u>Материалы</u>		
		11		Уголок 6-40x40 ГОСТ 8509-72 Ст 3 ГОСТ 535-58	35	м.
		12		Уголок 5-50x50 ГОСТ 8509-72 Ст 3 ГОСТ 535-58	35	м.
		15		Круж 85 ГОСТ 2590-71 Ст 3 ГОСТ 535-58	35	м.
		17		Сетка № 20-16 ГОСТ 5336-67	15	м <sup>2</sup>

12М40

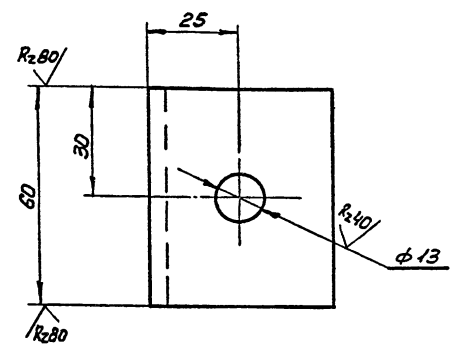
Лист 2

Копировал:

Формат И

Типовой проект 264-12-181 Альбом III

12М40.002



12М40.002

Упор

Лит.	Масса	Масштаб
И	0,23	1:1

Уголок 50x50x5 ГОСТ 8509-72  
Ст 3 ГОСТ 535-58

ЦНИИЭП  
ГРАЖДАНСКОГО СТРОИТЕЛЬСТВА  
г. Москва

Копировал:

Формат И

Типовой проект 264-12-181 Альбом III

Формат	Этаж	Поз.	Обозначение	Наименование	Кол.	Примеч.
				<u>Документация</u>		
		22	12М40СБ	Сборочный чертёж		
				<u>Детали</u>		
		11	1	12М40.001	Амортизатор	28
		11	2	12М40.002	Упор	28
		Б.У.	3	12М40.003	Уголок	
				Уголок 63x63x5 ГОСТ 8509-72 Ст 3 ГОСТ 535-58		
				L = 80 В7	42	0,47 кг.
				<u>Стандартные изделия</u>		
			6	Болт М12x40.36.01 ГОСТ 7798-70	28	
			7	Гайка М12.5.01 ГОСТ 5915-70	28	
			8	Шайба 12.36.01 ГОСТ 11371-68	28	

12М40

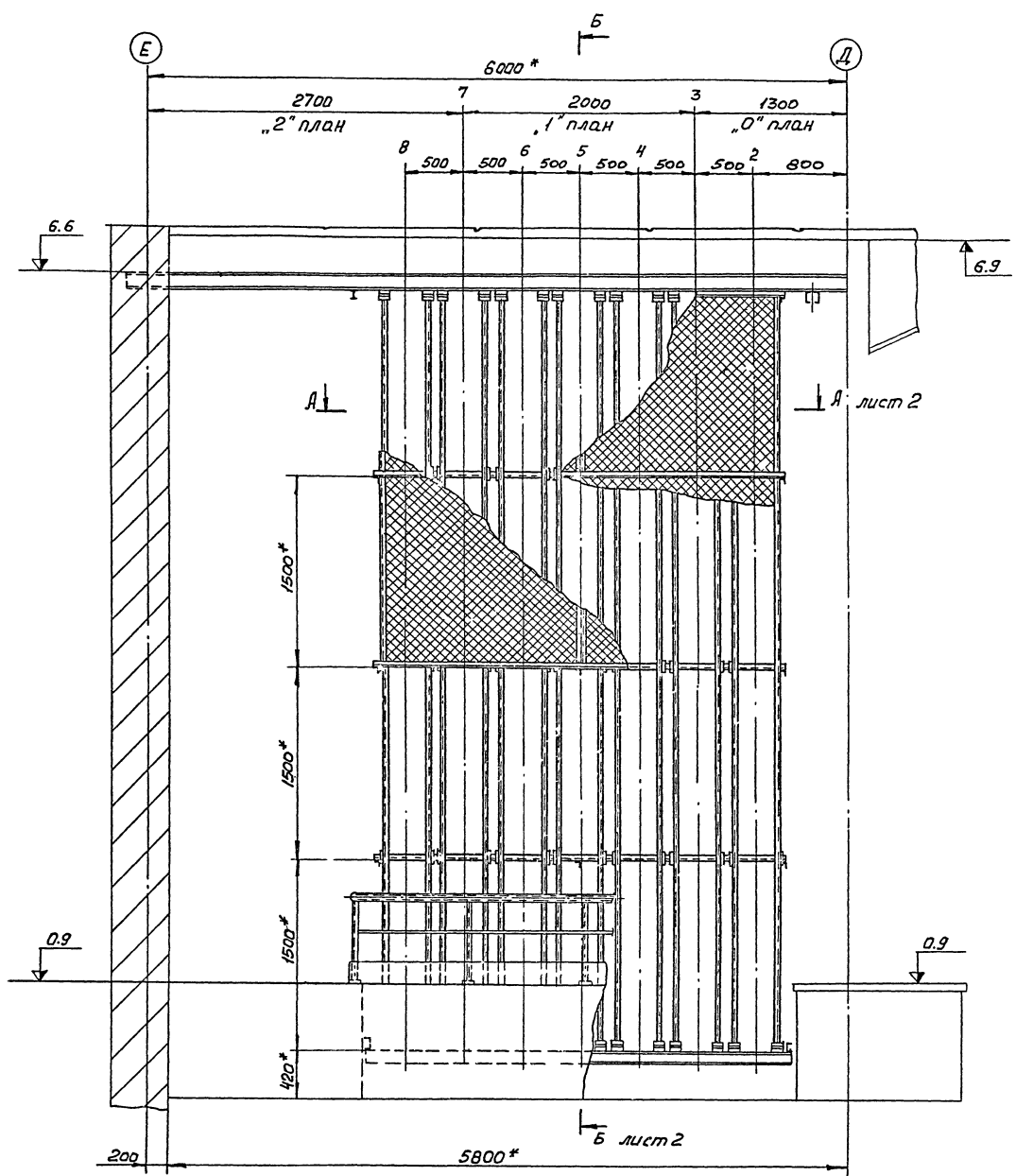
Направляющие противовесов

Лит.	Лист	Углов
И	1	2

ЦНИИЭП  
ГРАЖДАНСКОГО СТРОИТЕЛЬСТВА  
г. Москва

Копировал:

10.07.03 2.0



1. Сварку производить по ГОСТ 5264-69 электродом Э42 по ГОСТ 9467-75 швом типа Н<sub>1</sub> Т<sub>1</sub>.
2. Направляющие установить по отвесу. Отклонение по вертикали не более 5 мм.
3. Стыки рабочих поверхностей направляющих должны быть без уступов.
4. Покрытие: эм. ПФ-115, серая, Шп, ГОСТ 6465-76.
5. Трещиные поверхности направляющих уголков не красить, очистить от ржавчины, окислы и смазать солидолом УС (с) ГОСТ 1033-73.
6. Неуказанные предельные отклонения размеров - по СМ<sub>г</sub>.
7. \* Размеры для справок.

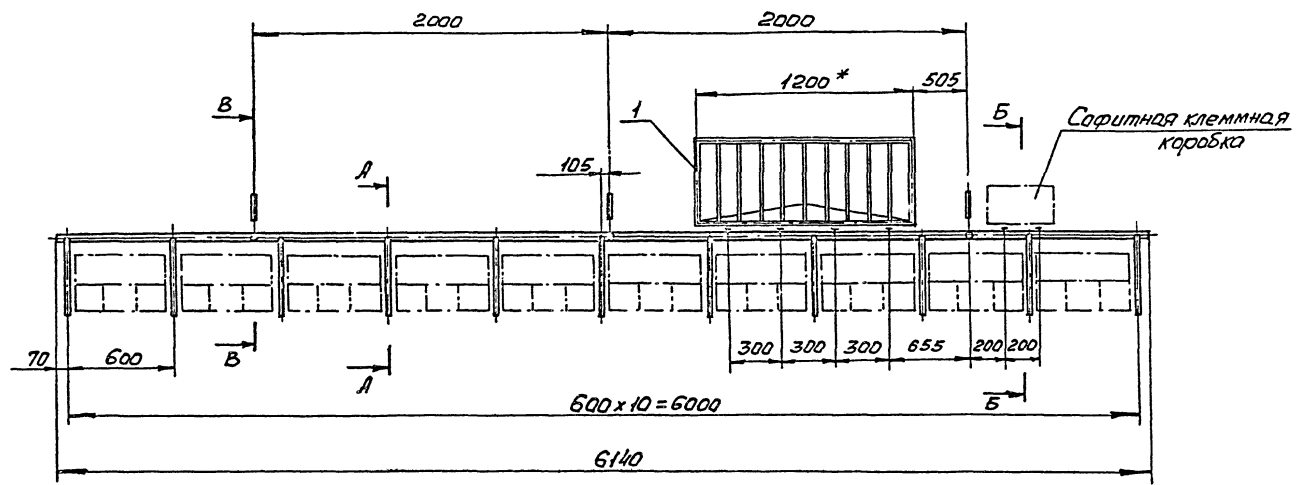
ИЗДАНИЕ 1984 г. Проект ЭБ4-12-1В1 Альбом II. Лист 20. 12М40СБ. 16.017-03

				<b>12М40СБ</b>		
Изм.	Исполн.	Провер.	Дата	Направляющие противовесов Сварочный чертёж		
Разр.	Исполн.	Провер.	Дата			
				Лит.	Масштаб	Масштаб
				И	-	1:25
				Лист 1 из 2 листов		
				ЦНИИЭП ГРАЖДАНСКОГО СТРОИТЕЛЬСТВА Г. МОСКВА		

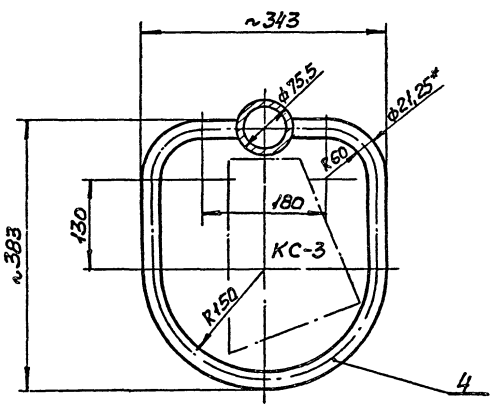


Миловой проект 264-12-181 Альбом III

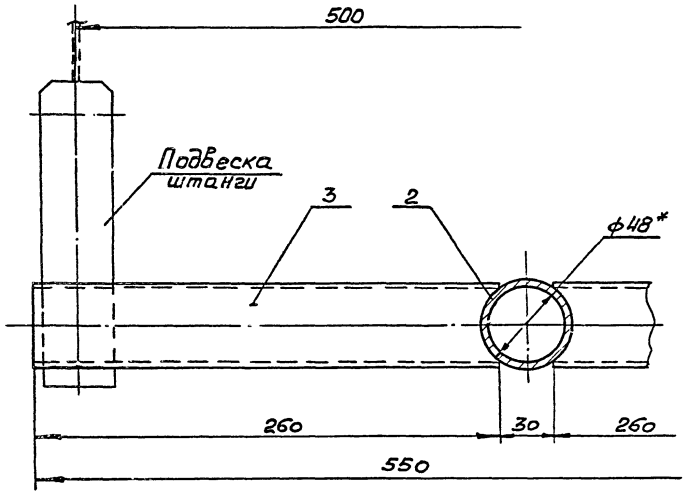
12М50СБ



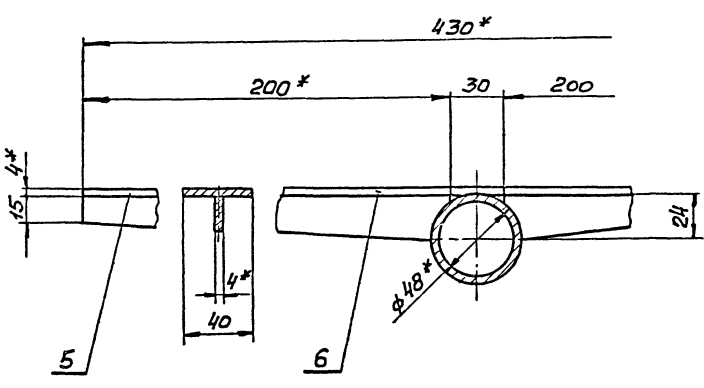
A-A  
M 1:5



B-B  
M 1:2



B-B  
M 1:2

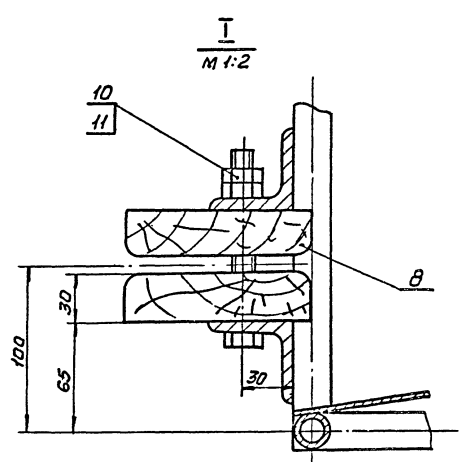
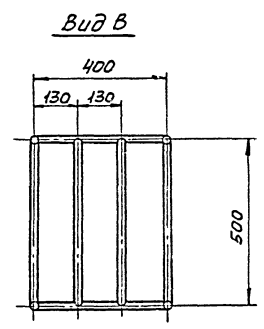
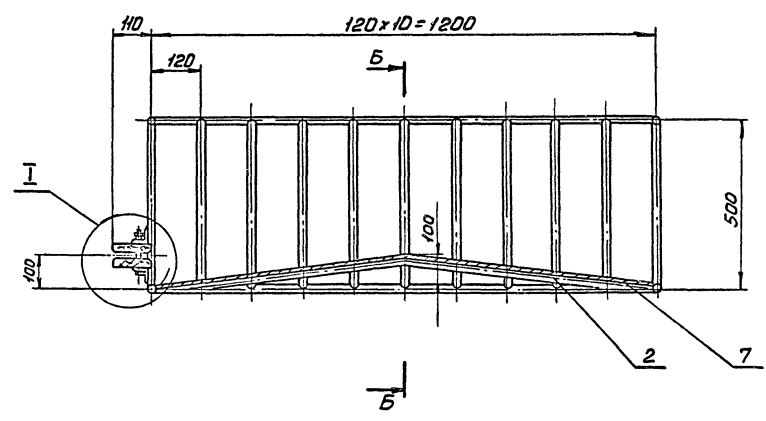
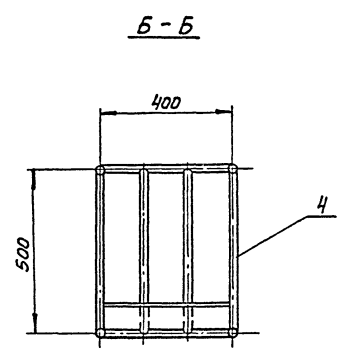
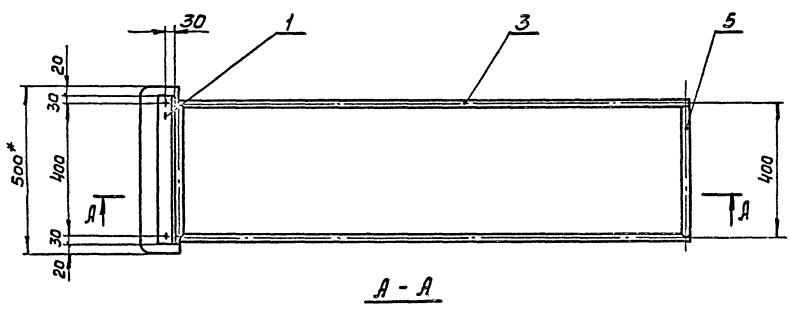
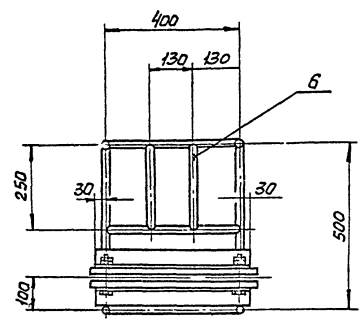
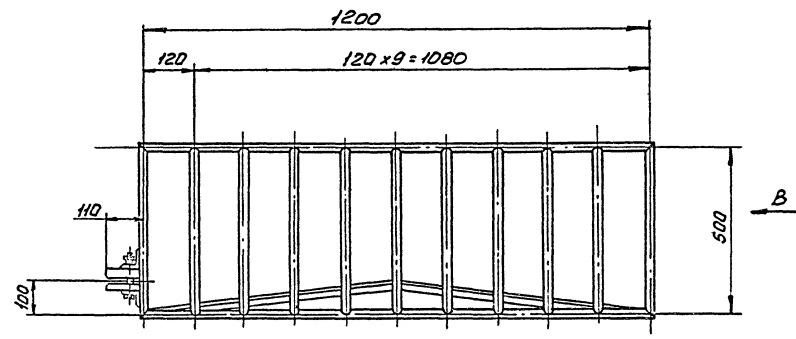


1. Неуказанные предельные отклонения размеров: отверстий - по А7, балов - по В7, остальных - по СМ7.
2. Сварка ручная электродуговая. Электроды Э42 по ГОСТ 9467-75.
3. Покрытие эм. ПФ-115, серая, IV п, ГОСТ 6465-76.
4. \* Размеры для справок.

И.И. Милова, Подполковник ВВС, Инженер-конструктор, Переломов

				<b>12М50СБ</b>			
Цм.лист	№ докум.	Подп.	Дата	Ферма солитная Сборочный чертёж	Лит.	Масса	Масштаб
И.И. Милова	264-12-181-181	И.И. Милова	1907-03		И	140	1:20
				Лист 1		Листов 1	
				ЦНИИЭП ГРАЖДАНСКОЕ СТРОИТЕЛЬСТВО Г. МОСКВА			

Титовый проект 26-12-181 Альбом III



1. Сварка по ГОСТ 5264-69 электродом Э42 по ГОСТ 9467-75 швом типа Н<sub>1</sub>, Т<sub>1</sub>
2. Пиломатериалы (паз В) обработать методом глубокой пропитки антипиренами.
3. Покрытие эм. ПФ-115, серая IV п, ГОСТ 6465-76
4. Неуказанные предельные отклонения размеров по СМ.
5. \* Размер для справок.

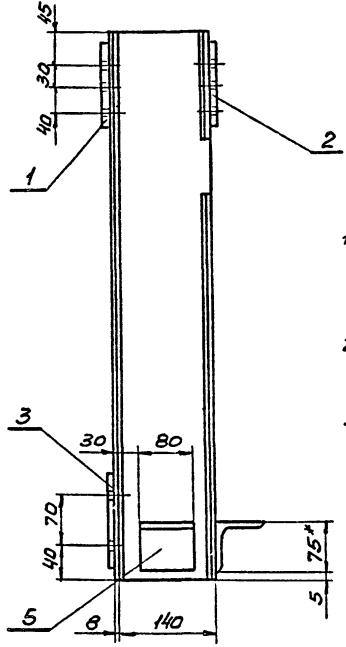
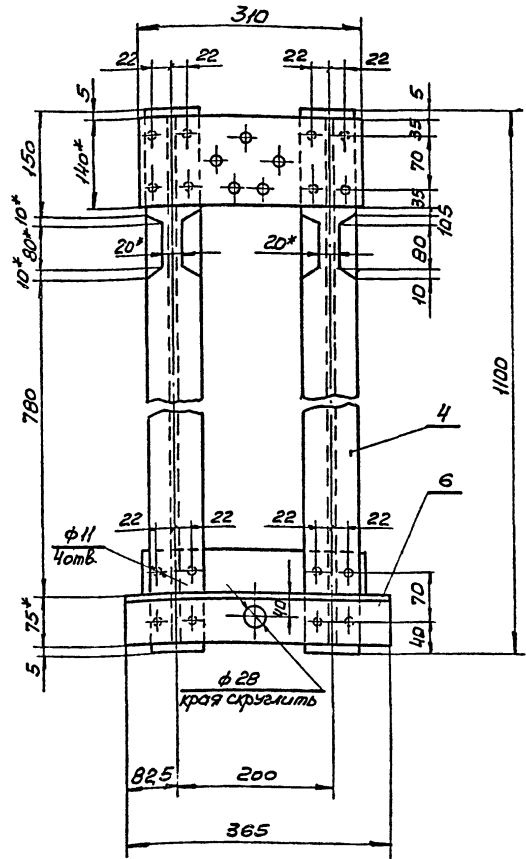
ЦНИИЭП ГрандАНСЭАСТРОЙ Москва, ул. Романовская, д. 14

				<b>12М51СБ</b>			
				Корзина гибкого каделя		Лит. масса 1:10	
				Сборочный чертёж		Лист 1 из 1	
				ГРАНДАНСЭАСТРОЙ С. МОСКВА			
Изм.	Лист	№ док. ум.	Подп.	Дата			
Разраб. Циррадзе И.Р.							
Пров. Пахомова С.И.							
Т. контр. Чернышова Ю.В.							
И. контр. Бародский Б.С.							
Утв. Романов В.А.							



Миловой проект 264-12-181 Альбом III

MT2.10СБ



1. Сварка по ГОСТ 5264-69 электродами Э42 по ГОСТ 9467-75 швом типа Т<sub>1</sub> и Н<sub>1</sub>
2. Покрытие эм. ПФ-Н5, серая, П, ГОСТ 6465-76
3. Предельные отклонения размеров - по СМГ.
- 4.\* размеры для справок.

Исполн. Леонов В.А. Проверил. Милова И.А. Утвердил. Милова И.А. Дата 1975.12.18

MT2.10СБ

Рама  
Сборочный чертёж

Лист	Масса	Масштаб
И	450	1:5
Лист	Листов 1	
ЦНИИЭП ГРАЖДАНСКОГО СТРОИТЕЛЬСТВА г. МОСКВА		
Формат 12		

Миловой проект 264-12-181 Альбом III

Исполн. Леонов В.А. Проверил. Милова И.А. Утвердил. Милова И.А. Дата 1975.12.18

Формат	Зона	Поз.	Обозначение	Наименование	Кол.	Примеч.
				<u>Документация</u>		
		22	MT2СБ	Сборочный чертёж		
				<u>Сборочные единицы</u>		
		И 1	MT 2.10	Рама		
				<u>Детали</u>		
		И 3	MT1.001	Груз	26	
		И 4	MT1.002	Ползун	4	
		И 5	MT1.003	Валик	5	
		И 6	MT1.004	Замок	2	
				<u>Стандартные изделия</u>		
		8		Болт М10х90.36.01 ГОСТ 7798-70	16	
		9		Винт М8х20.36.01 ГОСТ 1485-64	2	
		10		Гайка М10.5.01 ГОСТ 5915-70	16	

MT 2

Противовес  
Q = 300 к.

Лит	Лист	Листов
И	7	2
ЦНИИЭП ГРАЖДАНСКОГО СТРОИТЕЛЬСТВА г. МОСКВА		

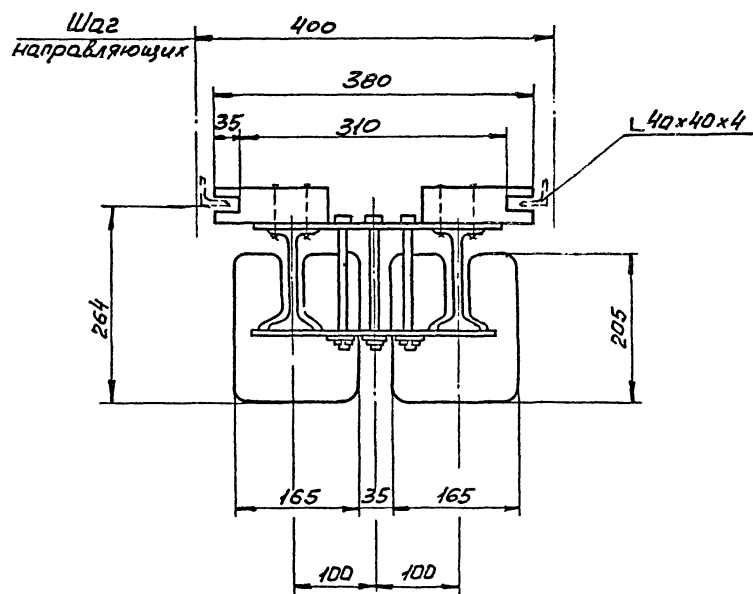
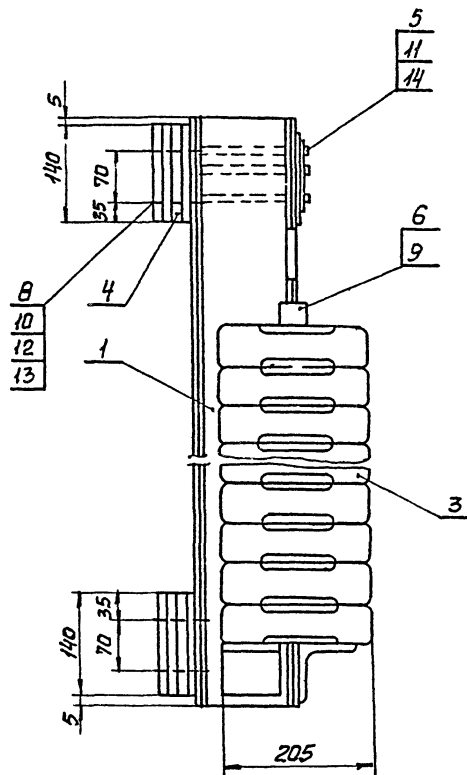
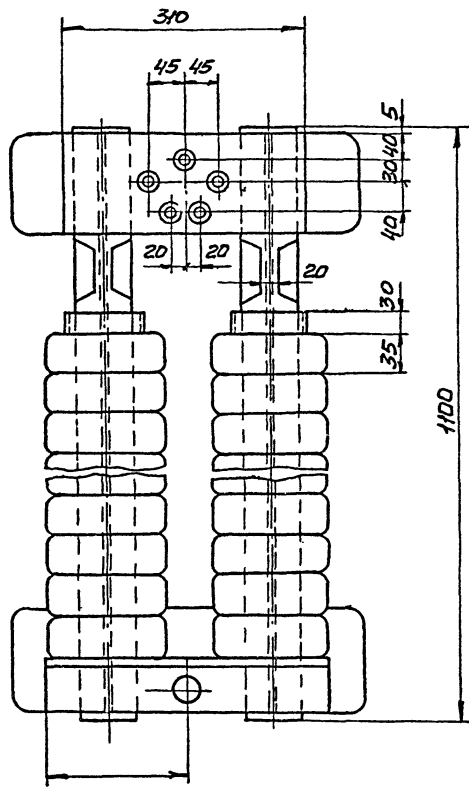
Миловой проект 264-12-181 Альбом III

Исполн. Леонов В.А. Проверил. Милова И.А. Утвердил. Милова И.А. Дата 1975.12.18

Формат	Зона	Поз.	Обозначение	Наименование	Кол.	Примеч.
		И 11		Шайба 20.36.01 ГОСТ 11371-68	5	
		12		Шайба 10.65Г ГОСТ 6402-70	16	
		13		Шайба 12.36.01 ГОСТ 10906-66	16	
		14		Шпилька 4х30 ГОСТ 397-66	5	

MT2

2



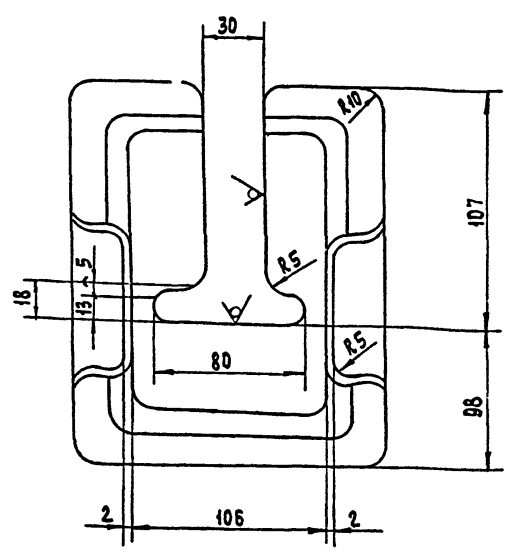
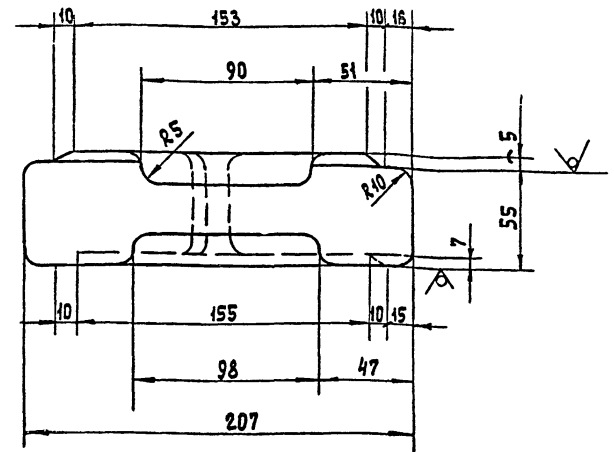
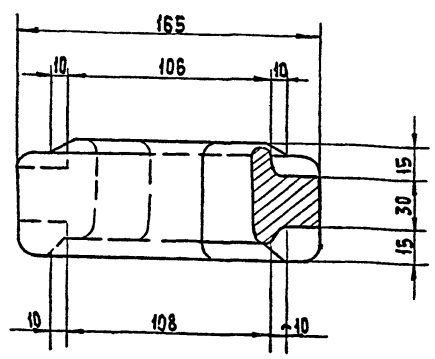
1. Грузы собрать на раме в необходимом количестве при монтаже сценических подъемов.
2. Шарнирные и резьбовые соединения собрать на смазке универсальной среднетемплатной (салидол жировой) УС(с) ГОСТ 1033-73.
3. Размеры для справок.

Листовой проект 264-12-181 Альбом III

		<b>MT2CB</b>			
		Противовес Q = 300 кг.			
		Сборочный чертёж			
Изм.	Исполн.	№ докум.	Исполн.	Лист	Листов
Разр.	Черт.	Дата	Изм.	2100	1:5
Проект	Исполн.	Исполн.	Исполн.	Лист	Листов
И.к.п.	И.к.п.	И.к.п.	И.к.п.	ЦНИИЭП ГРАЖДАНСКОЙ СТРОИТЕЛЬНОСТИ Г. МОСКВА	
И.к.п.	И.к.п.	И.к.п.	И.к.п.		

ТИПОВОЙ ПРОЕКТ 264-12-181 АЛБВОМ II  
 ВЗАИМНОЕ УВЕЩЕНИЕ ПОДП. И ДАТА

MT 2.001

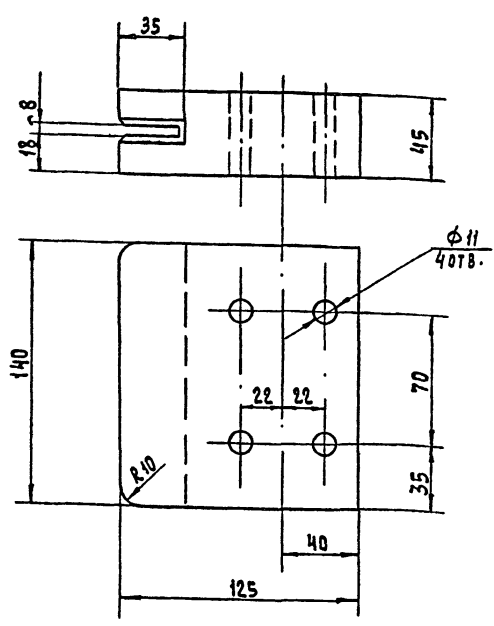


1. Покрытие эм. ПФ-115, серия, V П, ГОСТ 6465-76
2. Допуски на размеры отливок по III кл. точности ГОСТ 1855-55.
3. Неуказанные литейные радиусы 3 ÷ 5 мм.
4. Формовочные уклоны по ГОСТ 3212-57.

MT 2.001				Лист	Масштаб	Масштаб
Груз				И	10.5	1:2
СЧ-00 ГОСТ 1412-70				Лист 1 из 1 ЦНИИЭП ГРЯНДАНСЕАБСТРОЙ Г. МОСКВА		
Копировать:				ФОРМАТ А2		

ТИПОВОЙ ПРОЕКТ 264-12-181 АЛБВОМ III

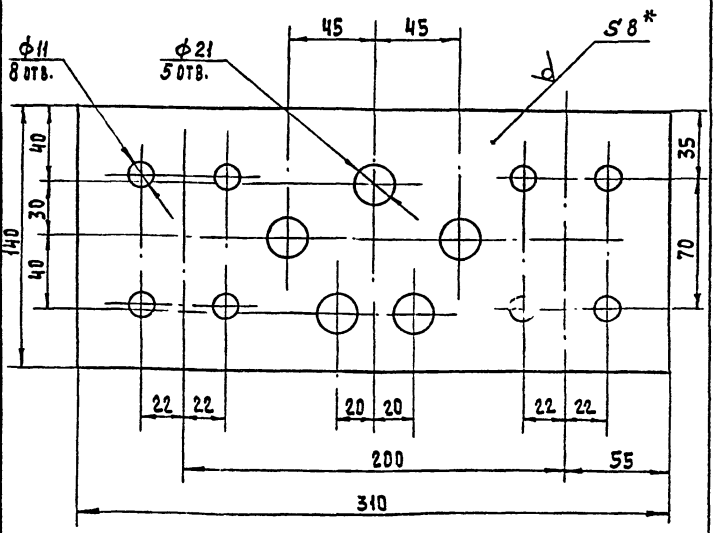
MT 2.002



1. Фаски 5x45°
2. Неуказанные предельные отклонения размеров: отверстий - по А7, впадов - по В7, отверстий - по СМ7.

ТИПОВОЙ ПРОЕКТ 264-12-181 АЛБВОМ III

MT 2.10.001



1. Отв. phi 11 сверлить совместно с отв. MT 2.10.004
2. Неуказанные предельные отклонения размеров: отверстий - по А7, впадов - по В7, остальных - по СМ7.
3. \*Размер для справок.

ТИПОВОЙ ПРОЕКТ 264-12-181 АЛБВОМ III  
 ВЗАИМНОЕ УВЕЩЕНИЕ ПОДП. И ДАТА

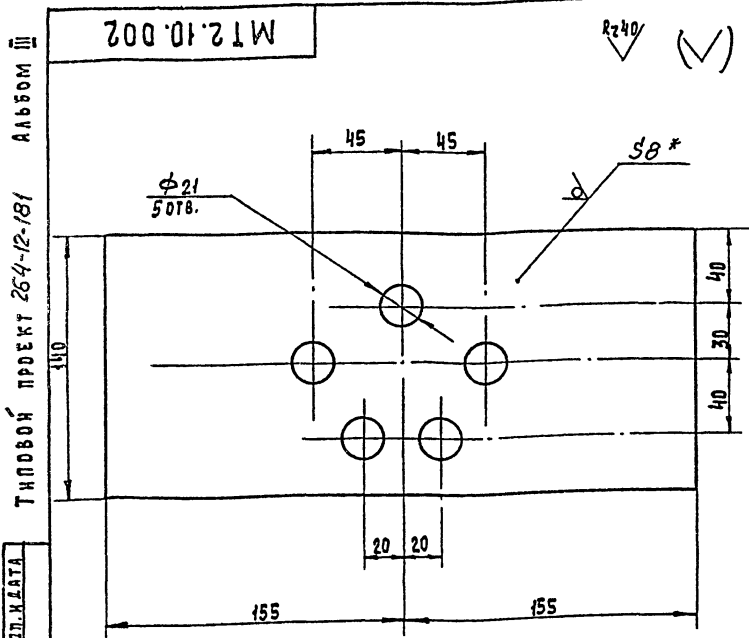
MT 2.002

ПАЗУН				Лист	Масштаб	Масштаб
ТЕКСТОАНТ ГОСТ 2940-71				И	10	1:2
				Лист 1 из 1 ЦНИИЭП ГРЯНДАНСЕАБСТРОЙ Г. МОСКВА		

ТИПОВОЙ ПРОЕКТ 264-12-181 АЛБВОМ III  
 ВЗАИМНОЕ УВЕЩЕНИЕ ПОДП. И ДАТА

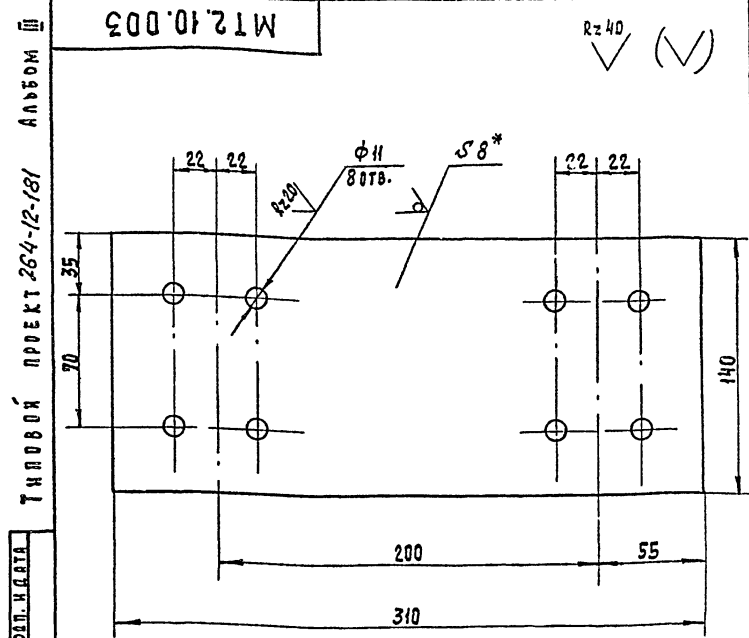
MT 2.10.001

ПЛАСТИНА				Лист	Масштаб	Масштаб
8 ГОСТ 19903-74 СТ.3 ГОСТ 14637-59				И	2.8	1:2
				Лист 1 из 1 ЦНИИЭП ГРЯНДАНСЕАБСТРОЙ Г. МОСКВА		



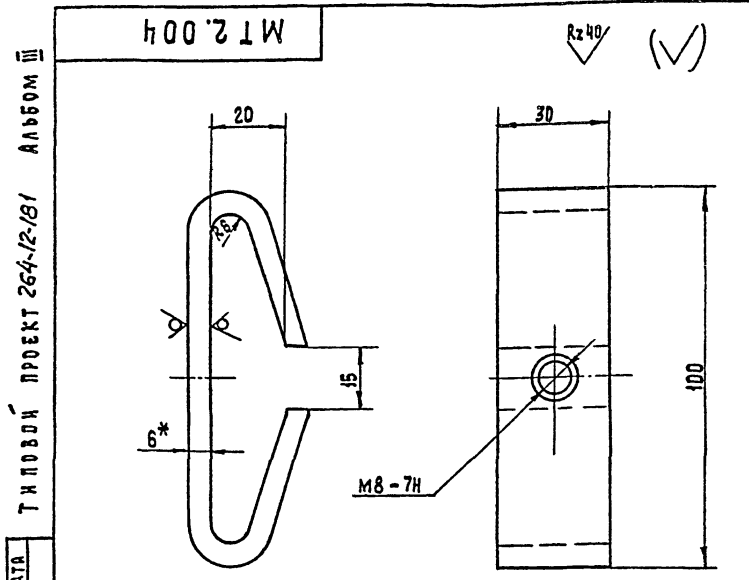
1. НЕУКАЗАНЫЕ ПРЕДЕЛЬНЫЕ ОТКЛОНЕНИЯ РАЗМЕРОВ: ОТВЕРСТИЙ - ПО А7, ВАЛОВ - ПО В7, ОСТАЛЬНЫХ - ПО СМ7.
2. \* РАЗМЕР ДЛЯ СПРАВОК.

ИЗМ. ПОСЛ. ПОСЛ. ДАТА		ИЗМ. ПОСЛ. ПОСЛ. ДАТА		ИЗМ. ПОСЛ. ПОСЛ. ДАТА		ИЗМ. ПОСЛ. ПОСЛ. ДАТА	
ИЗМ.	ЛИСТ	№ ДОКУМ.	ПОСЛ.	ДАТА	ИЗМ.	ЛИСТ	№ ДОКУМ.
РАЗРАБ.	ЧУХРАДЗЕ	СМ			РАЗРАБ.	ЧУХРАДЗЕ	СМ
ПРОВ.	ПАХОМОВА	М			ПРОВ.	ПАХОМОВА	М
Т. КОНТР.	ЧЕРНЯХОВС	С			Т. КОНТР.	ЧЕРНЯХОВС	С
И. КОНТР.	БОРОДКИН	С			И. КОНТР.	БОРОДКИН	С
УТВ.	РОМАНОВ	С			УТВ.	РОМАНОВ	С
МТ 2.10.002				МТ 2.10.003			
П Л А С Т И Н А				П Л А С Т И Н А			
Л И С Т	8	ГОСТ 19903-74	СТ 3	ГОСТ 14637-69	Л И С Т	8	ГОСТ 19903-74
ЦНИИЭП ГРАЖДАНСКОГО СТРОИТЕЛЬСТВА Г. МОСКВА				ЦНИИЭП ГРАЖДАНСКОГО СТРОИТЕЛЬСТВА Г. МОСКВА			
ФОРМАТ А1				ФОРМАТ А1			



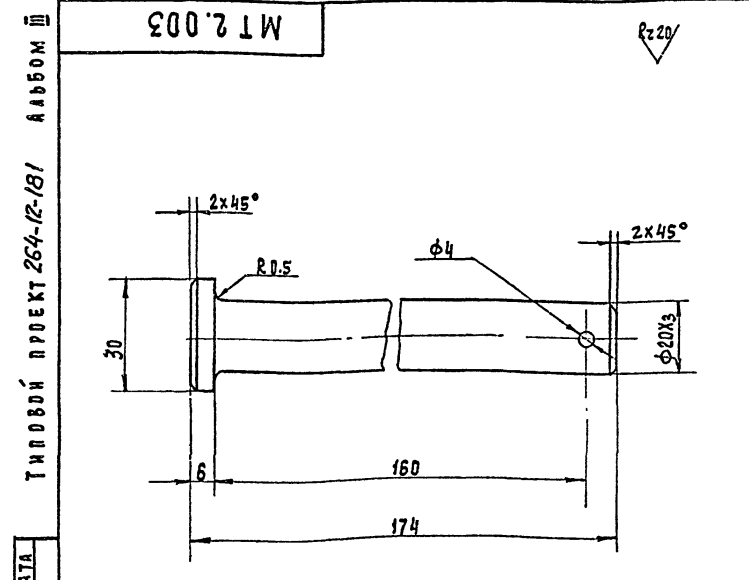
1. НЕУКАЗАНЫЕ ПРЕДЕЛЬНЫЕ ОТКЛОНЕНИЯ РАЗМЕРОВ: ОТВЕРСТИЙ - ПО А7, ВАЛОВ - ПО В7, ОСТАЛЬНЫХ - ПО СМ7.
2. ОТВ. ФН СВЕРАНТЬ СОВМЕСТНО С ДЕТ. МТ 2.10.004
3. \* РАЗМЕР ДЛЯ СПРАВОК.

ИЗМ. ПОСЛ. ПОСЛ. ДАТА		ИЗМ. ПОСЛ. ПОСЛ. ДАТА		ИЗМ. ПОСЛ. ПОСЛ. ДАТА		ИЗМ. ПОСЛ. ПОСЛ. ДАТА	
ИЗМ.	ЛИСТ	№ ДОКУМ.	ПОСЛ.	ДАТА	ИЗМ.	ЛИСТ	№ ДОКУМ.
РАЗРАБ.	ЧУХРАДЗЕ	СМ			РАЗРАБ.	ЧУХРАДЗЕ	СМ
ПРОВ.	ПАХОМОВА	М			ПРОВ.	ПАХОМОВА	М
Т. КОНТР.	ЧЕРНЯХОВС	С			Т. КОНТР.	ЧЕРНЯХОВС	С
И. КОНТР.	БОРОДКИН	С			И. КОНТР.	БОРОДКИН	С
УТВ.	РОМАНОВ	С			УТВ.	РОМАНОВ	С
МТ 2.10.002				МТ 2.10.003			
П Л А С Т И Н А				П Л А С Т И Н А			
Л И С Т	8	ГОСТ 19903-74	СТ 3	ГОСТ 14637-69	Л И С Т	8	ГОСТ 19903-74
ЦНИИЭП ГРАЖДАНСКОГО СТРОИТЕЛЬСТВА Г. МОСКВА				ЦНИИЭП ГРАЖДАНСКОГО СТРОИТЕЛЬСТВА Г. МОСКВА			
ФОРМАТ А1				ФОРМАТ А1			



1. НЕУКАЗАНЫЕ ПРЕДЕЛЬНЫЕ ОТКЛОНЕНИЯ РАЗМЕРОВ: ОТВЕРСТИЙ - ПО А7, ВАЛОВ - ПО В7, ОСТАЛЬНЫХ - ПО СМ7.
2. \* РАЗМЕР ДЛЯ СПРАВОК.

ИЗМ. ПОСЛ. ПОСЛ. ДАТА		ИЗМ. ПОСЛ. ПОСЛ. ДАТА		ИЗМ. ПОСЛ. ПОСЛ. ДАТА		ИЗМ. ПОСЛ. ПОСЛ. ДАТА	
ИЗМ.	ЛИСТ	№ ДОКУМ.	ПОСЛ.	ДАТА	ИЗМ.	ЛИСТ	№ ДОКУМ.
РАЗРАБ.	ЧУХРАДЗЕ	СМ			РАЗРАБ.	ЧУХРАДЗЕ	СМ
ПРОВ.	ПАХОМОВА	М			ПРОВ.	ПАХОМОВА	М
Т. КОНТР.	ЧЕРНЯХОВС	С			Т. КОНТР.	ЧЕРНЯХОВС	С
И. КОНТР.	БОРОДКИН	С			И. КОНТР.	БОРОДКИН	С
УТВ.	РОМАНОВ	С			УТВ.	РОМАНОВ	С
МТ 2.004				МТ 2.003			
З А М О К				В А Л И К			
Л И С Т	6	ГОСТ 19903-74	СТ 3	ГОСТ 14637-69	Л И С Т	0.35	ГОСТ 380-71
ЦНИИЭП ГРАЖДАНСКОГО СТРОИТЕЛЬСТВА Г. МОСКВА				ЦНИИЭП ГРАЖДАНСКОГО СТРОИТЕЛЬСТВА Г. МОСКВА			
ФОРМАТ А1				ФОРМАТ А1			



1. НЕУКАЗАНЫЕ ПРЕДЕЛЬНЫЕ ОТКЛОНЕНИЯ РАЗМЕРОВ: ОТВЕРСТИЙ - ПО А7, ВАЛОВ - ПО В7, ОСТАЛЬНЫХ - ПО СМ7.

ИЗМ. ПОСЛ. ПОСЛ. ДАТА		ИЗМ. ПОСЛ. ПОСЛ. ДАТА		ИЗМ. ПОСЛ. ПОСЛ. ДАТА		ИЗМ. ПОСЛ. ПОСЛ. ДАТА	
ИЗМ.	ЛИСТ	№ ДОКУМ.	ПОСЛ.	ДАТА	ИЗМ.	ЛИСТ	№ ДОКУМ.
РАЗРАБ.	ЧУХРАДЗЕ	СМ			РАЗРАБ.	ЧУХРАДЗЕ	СМ
ПРОВ.	ПАХОМОВА	М			ПРОВ.	ПАХОМОВА	М
Т. КОНТР.	ЧЕРНЯХОВС	С			Т. КОНТР.	ЧЕРНЯХОВС	С
И. КОНТР.	БОРОДКИН	С			И. КОНТР.	БОРОДКИН	С
УТВ.	РОМАНОВ	С			УТВ.	РОМАНОВ	С
МТ 2.004				МТ 2.003			
З А М О К				В А Л И К			
Л И С Т	6	ГОСТ 19903-74	СТ 3	ГОСТ 14637-69	Л И С Т	0.35	ГОСТ 380-71
ЦНИИЭП ГРАЖДАНСКОГО СТРОИТЕЛЬСТВА Г. МОСКВА				ЦНИИЭП ГРАЖДАНСКОГО СТРОИТЕЛЬСТВА Г. МОСКВА			
ФОРМАТ А1				ФОРМАТ А1			

ГОСТРОИ СССР  
ЦЕНТРАЛЬНЫЙ ИНСТИТУТ ТИПОВОГО ПРОЕКТИРОВАНИЯ  
МИНСКИЙ ФИЛИАЛ

220600, г. Минск, ул. К. Маркса, 32

Сдано в печать 27.03. 1990 г.  
Заказ № 17а Тираж 100 экз.  
Изм. № 16017/3