

ТИПОВОЙ ПРОЕКТ

709-3-3сп.92

ОПЕРАТИВНЫЙ МЕХАНИЗИРОВАН-  
НЫЙ СКЛАД ХЛОПКА-СЫРЦА  
ВМЕСТИМОСТЬЮ 1500 т.

АЛЬБОМ 2  
СТРОИТЕЛЬНЫЕ ИЗДЕЛИЯ

25290 - 02

ОТПУСКНАЯ ЦЕНА  
НА МОМЕНТ РЕАЛИЗАЦИИ  
УКАЗАНА В СЧЕТ-НАКЛАДНОЙ

ТИПОВОЙ ПРОЕКТ

709-3-3 сп. 92

ОПЕРАТИВНЫЙ  
МЕХАНИЗИРОВАННЫЙ СКЛАД  
ХЛОПКА-СЫРЦА  
ВМЕСТИМОСТЬЮ 1500 Т  
Альбом 2  
СТРОИТЕЛЬНЫЕ ИЗДЕЛИЯ

УТВЕРЖДЕН  
ГЛАВАГРОПРОМНАУЧПРОЕКТОМ  
МИНСЕЛЬХОЗПРОДА СССР  
ПРИКАЗ от 12.12.91  
№ 073-3/205

РАЗРАБОТАН ПРОЕКТНЫМ  
ИНСТИТУТОМ  
"ЮЖГИПРОАГРОПРОМОМ"

ВВЕДЕН В ДЕЙСТВИЕ  
"ЮЖГИПРОАГРОПРОМОМ"

ПРИКАЗ от 10.10.92  
№ 361-Т

Гл. инженер института  
Гл. инженер проекта

*Э.Т. Наги-Заде* Э.Т. НАГИ-ЗАДЕ  
*И.Е. Дескубес* И.Е. ДЕСКУБЕС

© АЛЛ ЦИТП, 1992г.

Альбом 2	Обозначение	Наименование	№ страницы
	КЖИ-ТУ	ТЕХНИЧЕСКИЕ УСЛОВИЯ	3-5
	КЖИ-01.0.0	Балки покрытия 1БДР18-1AV-1-а; 1БДР18-1AV-1-б; 1БДР18-1AV-1-в; 1БДР18-1AV-1-2; 1БДР18-2AV-1-а; 1БДР18-2AV-1-б; 1БДР18-2AV-1-в; 1БДР18-2AV-1-2	6
	КЖИ-01.0.0 СБ	Балки покрытия 1БДР18-1AV-1-а; 1БДР18-1AV-1-б; 1БДР18-1AV-1-в; 1БДР18-1AV-1-2; 1БДР18-2AV-1-а; 1БДР18-2AV-1-а; 1БДР18-2AV-1-б; 1БДР18-2AV-1-2	7-8 СБОРОЧ. ЧЕРТЕЖ
	КЖИ-02.0.0	Колонны 1К84-6M3-1; 1К84-6M3-2; 1К84-6M3-3; 1К78-5M2-1; 3К84-6M3-С-1; 3К84-6M3-С-2; 3К84-6M3-С-3 3К78-6M3-С-1	9-10
	КЖИ-02.0.0 СБ	Колонны 1К84-6M3-1; 1К84-6M3-2; 1К84-6M3-3; 1К78-5M2-1; 3К84-6M3-С-1; 3К84-6M3-С-2; 3К84-6M3-С-3 3К78-6M3-С-1. СБОРОЧНЫЙ ЧЕРТЕЖ	11-12
	КЖИ-03.0.0	Колонна факверковая 7КФ97-1-Н1; 7КФ97-2-Н1	13
	КЖИ-03.0.0 СБ	Колонна факверковая 7КФ97-1-Н1; 7КФ97-2-Н1	14-15 СБОРОЧНЫЙ ЧЕРТЕЖ
	КЖИ-04.0.0	Панели стеновые ПС600.18-1AV-Т-а; ПС600.18-1AV-Т-б; ПС600.18-1AV-Т-в; ПС600.18-1AV-Т-2; ПС600.18-1AV-Т-г; ПС600.18-1AV-Т-е.	16
	КЖИ-04.0.0 СБ	Панели стеновые ПС600.18-1AV-Т-а; ПС600.18-1AV-Т-б; ПС600.18-1AV-Т-в; ПС600.18-1AV-Т-2; ПС600.18-1AV-Т-г; ПС600.18-1AV-Т-е; СБОРОЧНЫЙ ЧЕРТЕЖ	17
	КЖИ-05.0.0	Панели стеновые ПС100.18-1B1-Т; ПС200.18-1B1-Т; ПС250.18-1B1-Т	18
	КЖИ-05.0.0 СБ	Панели стеновые ПС100.18-1B1-Т; ПС200.18-1B1-Т; ПС250.18-1B1-Т СБОРОЧНЫЙ ЧЕРТЕЖ	19-20
	КЖИ-06.0.0	Плита покрытия 1ПГ6-2AV-Т-Н-С-а	21
	КЖИ-06.0.0 СБ	Плита покрытия 1ПГ6-2AV-Т-Н-С-а	22 СБОРОЧНЫЙ ЧЕРТЕЖ
	КЖИ-0.01.00	Соединительные изделия МС2, ММ1, ММ2	23
	КЖИ-0.01.00 СБ	Соединительные изделия МС2, ММ1, ММ2	24 СБОРОЧН. ЧЕРТЕЖ
	КЖИ-0.02.00	Балка а	25
	КЖИ-0.03.00	Сетки сварные С1; С2; С3; С4	26
	КЖИ-0.03.00 СБ	Сетки сварные С1; С2; С3; С4 СБОРОЧНЫЙ ЧЕРТЕЖ	27



6. Арматурные закладные изделия должны отвечать требованиям ГОСТ 10922-75 "Арматурные изделия и закладные детали, сварные для железобетонных конструкций". Технические требования и методы испытаний."

При изготовлении арматурных изделий прихватка поперечной арматуры к рабочим стержням плоских и объемных каркасов, а также сеток всех видов, за исключением случаев, предусмотренных СНиП 3.03.01-87 ручной дуговой сваркой запрещается.

При проведении сварочных работ следует обеспечить строгое соблюдение требований СНиП 3.03.01-87 п.4.9 с тем, чтобы исключить "ожоги" рабочей арматуры от дуговой сварки в виде локальных наплавлений.

Изделия имеющие на рабочей арматуре "ожоги" должны наплаиваться в соответствии с требованиями СНиП 3.03.01-87 или браковаться

7. Плоские каркасы и сетки следует изготавливать при помощи контактной точечной сварки в соответствии с ГОСТ 14098-85 "Соединения сварные арматуры железобетонных изделий и конструкций. Контактная и ванная сварка. Основные типы и конструктивные элементы". Сварку каркасов производить во всех точках пересечения стержней.

8. Размеры арматурных изделий даны по осям и торцам стержней.

Имя, Инициалы, Подпись и дата  
Взам. инв. №

Привязан:

ИВ. №

709-3-3еп.92

АСИ-ТУ

Лист

2

25290-02 5

Формат А4

АНБОН-2

9. Для точного соблюдения всех размеров взаимного расположения продольных стержней, изготовление плоских и образование пространственных каркасов необходимо производить в кондукторах. Приварку анкерных стержней закладных деталей к пластинам выполнять под слоем флюса.
10. Дуговую сварку следует производить электродами типа Э по ГОСТ 9467-75, «Электроды покрытые металлические для ручной дуговой сварки конструкционных и теплоустойчивых сталей. Типы». Сварку выполнять в соответствии со СНиП 3.03.01-87 «Инструкция по сварке соединений арматуры и закладных деталей железобетонных конструкций».
11. Защиту от коррозии закладных деталей в сборных железобетонных конструкциях выполнять оцинкованным слоем 120 мкм, наносимым методом металлизации. Перед нанесением защитных покрытий необходимо обеспечить вторую степень очистки поверхностей стальных элементов от окислов (согласно ГОСТ 9.402-80\*).
12. Материалы, применяемые для изготовления изделий, должны удовлетворять требованиям действующих стандартов и обеспечивать получение заданных свойств.
13. При применении стропильных балок в сейсмических районах осуществляются мероприятия в соответствии с требованиями СНиП II-7-81. «Строительство в сейсмических районах», при этом опорные закладные изделия и каркасы с учетом серии 1.462-12с вып. 2

Имя и подл. Подпись и дата ИСМ. ИВБ.М

Привязан:

ИВБ.К

709-3-3сн. 92.

ДСИ-ТУ

Лист

3

25290-02 6

ФОРМАТ А4

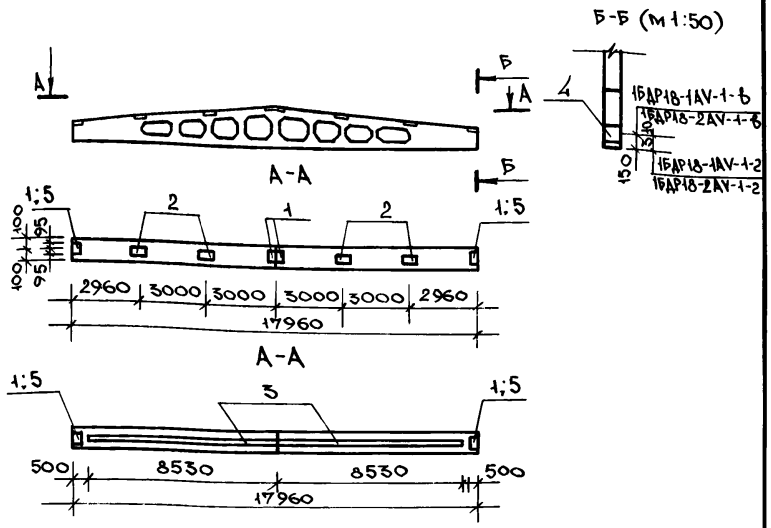
Инв. № подл.			Подпись и дата / Взам. инв. №		Количество на исполнение								Прим.
Формат	Зона	Поз.	Обозначение	Наименование	-	01	02	03	04	05	06	07	
						Документация							
А4			АСИ-01.0.0 СБ	СБОРОЧНЫЙ ЧЕРТЕЖ									
А4			АСИ-ТУ	ТЕХНИЧЕСКИЕ УСЛОВИЯ									
А4			АСИ-ВС	ВЕДОМОСТЬ РАСХОДА СТАЛИ									
				СБОРОЧНЫЕ ЕДИНИЦЫ									
			1.462.1-3/89.1	БАЛКА 1БАР18-1AV-1	1	1	1	1					8400 кг.
			1.462.1-3/89.1	БАЛКА 1БАР18-2AV-1					1	1	1	1	8400 кг.
		1	1.400-6/76	ИЗДЕЛИЕ ЗАКЛАДНОЕ М4-1-2	4	2	4	4	2		2	2	1,4 кг.
		2	1.400-6/76	ИЗДЕЛИЕ ЗАКЛАДНОЕ М4-3-3	4		4	4	4		4	4	2,4 кг.
		3	3.400-6/76	ИЗДЕЛИЕ ЗАКЛАДНОЕ МИ-8		2				2			64,97 кг.
		4	1.400-6/76	ИЗДЕЛИЕ ЗАКЛАДНОЕ М1-6-5			1	1			1	1	8,0 кг.
		5	1.462-12с	ИЗДЕЛИЕ ЗАКЛАДНОЕ А-1с					2	2	2	2	10,0 кг.

45290-02 7

Формат А4

Привязан:		ГИП	ДЕСКУБЕС		709-3-3сп.92		АСИ-01.0.0		
		НАЧ.ОТД.	СОЛОВЬЕВ		БАЛКИ ПОКРЫТИЯ		СТАЛИ	ЛИСТ	ЛИСТОВ
		Н. КОНТ.	ДЕСКУБЕС		1БАР18-1AV-1-а	1БАР18-2AV-1-а	Р.П.	1	1
		ТАКОМОТ.	БАДИРОВ		1БАР18-1AV-1-б	1БАР18-2AV-1-б			
		КОНСТ. ИК	СОРОКИНА		1БАР18-1AV-1-в	1БАР18-2AV-1-в			
		ИНВ. №			1БАР18-1AV-1-г	1БАР18-2AV-1-г	ЮЖГИПРОДПРОМ.		

АРБОВ 2



ОБОЗНАЧЕНИЕ	НАИМЕНОВАНИЕ	МАССА, ЕД. КГ.	ПРИМ.
АСМ-01.0.0	1БАР18-1AV-1-а	8415.2	
-01	1БАР18-1AV-1-б	8524.7	
-02	1БАР18-1AV-1-б	8423.2	
-03	1БАР18-1AV-1-2	8423.2	
-04	1БАР18-2AV-1-а	8422.46	
-05	1БАР18-2AV-1-б	8534.6	
-06	1БАР18-2AV-1-б	8429.46	
-07	1БАР18-2AV-1-2	8429.46	

ПРИВЯЗАН:			
ИНВ. №			

ИНВ. № ПОДПИСЬ И ДАТА

				709-3-3сп.92	АСМ-01.0.0.0СБ	
				БАЛКИ ПОКРЫТИЯ	СТАДИЯ	
				1БАР18-1AV-1-2	1БАР18-2AV-1-2	МАССА
				1БАР18-1AV-1-б	1БАР18-2AV-1-б	МАСШТАБ
				1БАР18-1AV-1-б	1БАР18-2AV-1-б	Р.П.
				1БАР18-1AV-1-2	1БАР18-2AV-1-2	СМ. ТАБЛ.
				СБОРОЧНЫЙ ЧЕРТЕЖ		1:200
						1:50
						ЛИСТ: 1
						ЛИСТОВ: 2
						ЮЖПРОАГРОПРОМ

ГИП ДЕСЬКОВСКИЙ  
 НАЧ.ОТД СОЛОВЬЕВ  
 И.КОНТ. ДЕСЬКОВСКИЙ  
 ГЛАВ. КОМ. БАДИРОВ  
 КОНСТ. КОСОКИНА



2 ИЮНЯ 1992

ВЕДОМОСТЬ РАСХОДА СТАЛИ НА ДОПОЛНИТЕЛЬНЫЕ ЗАКЛАДНЫЕ

МАРКА	ИЗДЕЛИЯ ЗАКЛАДНЫЕ								ВСЕГО
	АРМАТУРА КЛАССА				ПРОКАТ МАРКИ				
	А III				Вст 3 КП2				
	ГОСТ 5781-82*				ГОСТ 103-76*				
	Ø 8	Ø 10	Ø 12	Итого	-86	-88	-810	Итого	
1БАР18-1AV-1а	1.2	-	-	1.2	14.0	-	-	14.0	15.2
1БАР18-1AV-1Б	17.26	-	-	17.26	-	107.48	-	107.48	124.74
1БАР18-1VV-1Б	1.2	-	0.9	2.1	14.0	1.0	6.1	21.1	23.2
1БАР18-1AV-1з	1.2	-	0.9	2.1	14.0	1.0	6.1	21.1	23.2
1БАР18-2AV-1а	1.0	2.2	-	3.2	11.4	7.86	-	19.26	22.46
1БАР18-2AV-1Б	17.06	2.2	-	19.26	-	115.34	-	115.34	134.6
1БАР18-2AV-1Б	1.0	2.2	0.9	3.1	11.4	8.86	6.1	26.36	29.46
1БАР18-2AV-1з	1.0	2.2	0.9	3.1	11.4	8.86	6.1	26.36	29.46

ИНВ.№ ПОДЛ. ПОДПИСЬ И ДАТА

ПРИВЯЗАН:


ИНВ.№

709-3-3ен.92 АСН-01.0.0ВС

Лист 2

ИНВ. № ПОДЛ. ПОДПИСЬ И ДАТА ВЗАМИНВЛ.

Альбом 2

ФОРМАТ	ЗОНА	№№	ОБОЗНАЧЕНИЕ	НАИМЕНОВАНИЕ	КОЛИЧЕСТВО НА ИСПОЛНЕНИЕ								ПРИМ. КГ.	
					-	01	02	03						
				ДОКУМЕНТАЦИЯ										
A4			АСИ-02.0.0СБ	СБОРОЧНЫЙ ЧЕРТЕЖ	X	X	X	X						
A4			АСИ-ТУ	ТЕХНИЧЕСКИЕ УСЛОВИЯ	X	X	X	X						
A4			АСИ-ВС	ВЕДОМОСТЬ РАСХОДА СТАЛИ	X	X	X	X						
				СБОРОЧНЫЕ ЕДИНИЦЫ										
A4	I		1.423.1-3/88.1	КОЛОННЫ 1К84-6М3	1	1	1							3900
A4	II		1.423.1-3/88.1	КОЛОННЫ 1К78-5М2				1						3500
A4	1		1.423.1-3/88.2-256	ЗАКЛАДНОЕ ИЗДАНИЕ М1-14	4	4	4							1.8
A4	2		1.423.1-3/88.2-265	ЗАКЛАДНОЕ ИЗДАНИЕ М1-5	2	2	2							10.1
A4	3		1.423.1-3/88.2-253	ЗАКЛАДНОЕ ИЗДАНИЕ М1-11	2	2	2	2						0.7
A4	4		1.423.1-3/88.2-270	ЗАКЛАДНОЕ ИЗДАНИЕ М1-11		2	2							12.1
A4	5		1.423.1-3/88.2-254	ЗАКЛАДНОЕ ИЗДАНИЕ М2-32	1	1	1	1						7.3

25290-02 10

ФОРМАТ А4

ПРИВЯЗАН:				ГИП	ДЕСКУБЕС	<i>Григорьев</i>	709-3-3сп.92		АСИ-02.0.0		
				НАЧ.ОТД.	СОЛОВЬЕВ	<i>Соловьев</i>	КОЛОННЫ		СТАДИЯ	ЛИСТ	ЛИСТОВ
				Н. КОНТ.	ДЕСКУБЕС	<i>Дескубес</i>	1К84-6М3-1	3К84-6М3-С-1	Р.П.	1	
				ГЛ. КОМ. ОТД.	БАДИРОВ	<i>Бадиров</i>	1К84-6М3-2	3К84-6М3-С-2			
				КОНС. ИК	СОРОКИНА	<i>Сорокина</i>	1К84-6М3-3	3К84-6М3-С-3			
							1К78-5М2-1	3К78-6М3-С-1	ЮЖГИПРОАГРОПРОМ.		
ИНВ. №											

ИНВ.№ ПОДА. ПОДПИСЬ И ДАТА ВЗАМ.ИНВ.№

Альбом 2

ФОРМАТ	ЗОНА	Пос.	ОБОЗНАЧЕНИЕ	НАИМЕНОВАНИЕ	КОЛИЧЕСТВО НА ИСПОЛНЕНИЕ							ПРИМ. КГ.	
					04	05	06	07					
				ДОКУМЕНТАЦИЯ									
A4			АСИ-02.0.0 СБ	СБОРОЧНЫЙ ЧЕРТЕЖ	⊗	⊗	⊗	⊗					
A4			АСИ-ТУ	ТЕХНИЧЕСКИЕ УСЛОВИЯ	⊗	⊗	⊗	⊗					
A4			АСИ-ВС	ВЕДОМОСТЬ РАСХОДА СТАЛИ	⊗	⊗	⊗	⊗					
				СБОРОЧНЫЕ ЕДИНИЦЫ									
A4	I		1.423.1-3/88.1	КОЛОННА ЗК84-6М3-С	1	1	1						
A4	II		1.423.1-3/88.1	КОЛОННА ЗК78-6М3-С				1					
A4	2		1.423.1-3/88.2-265	ЗАКЛАДНОЕ ИЗДЕЛИЕ НМ1-5	2	2	2					10.1	
A4	3		1.423.1-3/88.2-253	ЗАКЛАДНОЕ ИЗДЕЛИЕ МН-11	2	2	2	2				0.7	
A4	4		1.423.1-3/88.2-270	ЗАКЛАДНОЕ ИЗДЕЛИЕ НМ1-11		2	2					12.1	
A4	6		1.423.1-3/88.2-258	ЗАКЛАДНОЕ ИЗДЕЛИЕ М2-33	1	1	1	1				17.8	
A4	7		1.423.1-3/88.2-256	ЗАКЛАДНОЕ ИЗДЕЛИЕ М1-15	4	4	4					1.9	

25290-0-2 11

ФОРМАТ А4

ПРИВЯЗАН:

ИНВ.№			

709-3-3 сн.92

АСИ-02.0.0

Лист

2

0



## ВЕДОМОСТЬ РАСХОДА СТАЛИ

МАРКА ЭЛЕМЕНТА	ИЗДЕЛИЯ ЗАКЛАДНЫЕ															ВСЕГО КГ.
	АРМАТУРА КЛАССА							ПРОКАТ			МАРКИ			ВСЕГО КГ.		
	А I		А III					Вст 3 Кп 2			Вст 3 ПСБ-1					
	ГОСТ 5781-82*							ГОСТ 19903-74*		ГОСТ 8509-86*	ГОСТ 103-76*					
	∅ 6	Итого	∅ 12	∅ 14	∅ 22	∅ 25	Итого	- ∅ 10	Итого	45×5	Итого	- ∅ 8	- ∅ 14		Итого	
1К84-6М3-1	0.4	0.4	2.6	5.52	2.88	0.8		11.4		6.0		0.6	6.0		36.2	
1К84-6М3-2	0.8	0.8	2.6	11.04	5.76	0.8		26.8		6.0		0.6	6.0		60.4	
1К84-6М3-3	0.8		2.6	11.04	5.76	0.8		26.8		6.0		0.6	6.0		60.4	
1К78-5М2-1			1.28			0.8						0.6	6.0		8.68	
3К84-6М3-С-1	0.4		4.24	5.52	2.88	0.8		26.7		6.0		0.6			47.14	
3К84-6М3-С-2	0.8		4.24	11.04	5.76	0.8		42.1		6.0		0.6	5.52		76.86	
3К84-6М3-С-3	0.8		4.24	11.04	5.76	0.8		42.1		6.0		0.6	5.52		76.86	
3К78-6М3-С-1			2.56			0.8		15.3				0.6			19.26	
ОБОЗНАЧЕНИЕ	НАИМЕНОВАНИЕ	СЕЧ-Е	МАССА ЕД. КГ.	ПРИМ.												
АСИ-02.0.0-04	3К84-6М3-С-1	1-1	3947.14													
-05	3К84-6М3-С-2	2-2	3976.86													
-06	3К84-6М3-С-3	3-3	3976.86													
-07	3К78-6М3-С-1	1-1	3549.26													
					709-3-3 сн.92 АСИ-02.0.0 ВС											
					ЛИСТ 2											

25290.0.2 13

Формат А4

ИНВ.№ ПОДА. ПОДПИСЬ И ДАТА ВЗАМ.ИНВ.№

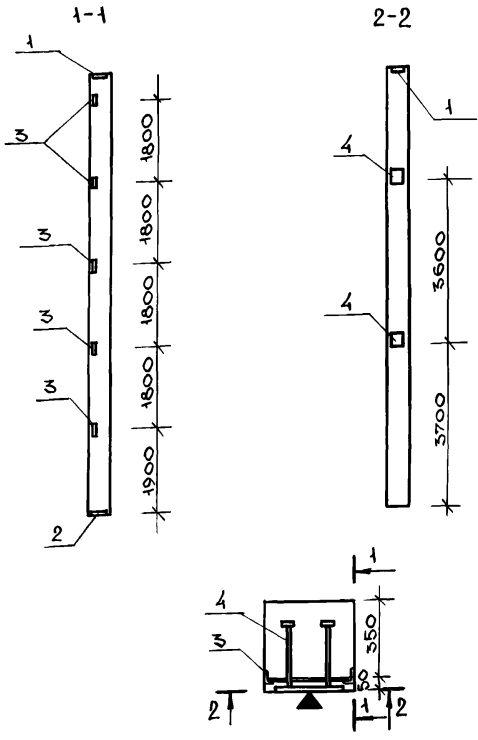
ФОРМАТ	ЗОНА	ПОЗ.	ОБОЗНАЧЕНИЕ	НАИМЕНОВАНИЕ	КОЛИЧЕСТВО НА ИСПОЛНЕНИЕ								ПРИМ.	
					-	01								
				ДОКУМЕНТАЦИЯ										
A4			АСИ-03.0.0 СБ	СБОРОЧНЫЙ ЧЕРТЕЖ	×	×								
A4			АСИ-ТУ	ТЕХНИЧЕСКИЕ УСЛОВИЯ	×	×								
A4			АСИ-ВС	ВЕДОМОСТЬ РАСХОДА СТАЛИ	×	×								
				СБОРОЧНЫЕ ЕДИНИЦЫ										
		I	1.427.1-3.1	КОЛОННА ФАХВ. 7КФ97-1Н	1									3600
		II	1.427.1-3.1	КОЛОННА 7КФ97-2Н		1								3600
		1	1.427.1-3.2/87-124	ИЗДЕЛИЕ ЗАКЛАДНОЕ МН8	1	1								4.7кг
		2	1.427.1-3.2/87-125	ИЗДЕЛИЕ ЗАКЛАДНОЕ МН8	1	1								6.4кг
		3	1.427.1-3.2/87-133	ИЗДЕЛИЕ ЗАКЛАДНОЕ МН29	5	5								1.8 кг
		4	1.427.1-3.2/87-132	ИЗДЕЛИЕ ЗАКЛАДНОЕ МН25	2	2								9.1кг

25290-0-2 14

ФОРМАТ А4

ПРИВЯЗАН:				ГИП	ДЕСКУЗВЕС	<i>Александр</i>	709-3-3сп.92		АСИ-03.0.0			
				НАЧ.ОТД	СОЛОВЬЕВ	<i>Игорь</i>	КОЛОННА ФАХВЕРКОВАЯ 7КФ97-1-Н1 7КФ97-2-Н1		СТАДИЯ	ЛИСТ	ЛИСТОВ	
				Н.КОНТ	ДЕСКУЗВЕС	<i>Игорь</i>			Р.П.	1	1	
				ГЛ.КОНС	ВАДИРОВ	<i>Вадим</i>			ОЖГИПРОАГРОПРОМ.			
				КОНС.К	СОРОКИНА	<i>Ольга</i>						
ИНВ.№												

АРХИВ 2



ИНВ. ПОЛ., ПОДПИСЬ И ДАТА ВЗЯТИЯ ИНВ. №	ОБОЗНАЧЕНИЕ		НАИМЕНОВАНИЕ		МАССА ЕД. КГ.	ПРИМ.	ПРИВЯЗАН:			
	АСИ-03.0.0		7КФ97-1Н-1		363817					
	-01		7КФ97-2Н-1		363817					
							ИНВ. №			
					709-3-3сп.92		АСИ-03.0.0 СВ			
					КОЛОННА ФАХВЕРКОВАЯ 7КФ97-1-Н1 7КФ97-2-Н1 СБОРОЧНЫЙ ЧЕРТЕЖ			СТАДИЯ	МАССА	МАСШТАБ
ГИП		ДЕСКУБЕС						Р.П.	СМ. ТАБЛ.	1:400
НАЧ. ОТД.		СОЛОВЬЕВ			ЛЮЖИПРОАТГРОПРОМ					
Н. КОНТ.		ДЕСКУБЕС								
П. КОНС.		БАКИРОВ			ЛИСТ: 1		ЛИСТОВ: 2			
Конс. К.		СОРОКИНА								

25290-02 15

ФОРМАТ А4

Альбом 2

## ВЕДОМОСТЬ РАСХОДА СТАЛИ НА ДОПОЛНИТЕЛЬНЫЕ ЗАКЛАДНЫЕ ДЕТАЛИ

МАРКА ЭЛЕМЕНТА	ИЗДЕЛИЯ ЗАКЛАДНЫЕ									ВСЕГО
	АРМАТУРА КЛАССА			ПРОКАТ МАРКИ						
	А III			ВстЗКП2						
	ГОСТ5781-82*			ГОСТ19903-74*			ГОСТ8509-86			
	Ø10	Ø12	Итого	8×250	10×250	Итого	65×5	190×6	Итого	
7КФ97-1-Н1	2.14	8.53	10.67	3.9	11.4	15.3	7.2	5.0	12.2	38.17
7КФ97-2-Н1	2.14	8.53	10.67	3.9	11.4	15.3	7.2	5.0	12.2	38.17

ИНВ.№ ПОДЛ. ПОДПИСЬ И ДАТА ВЗАМ.ИНВ.№

ПРИВЯЗАН:

ИНВ.№

709-3-3сн.92

АСИ-03.0.0 ВС

Лист  
2

25290-02 16

ФОРМАТ А4



Инв.№ подл.			Подпись и дата		Взам.инв.№										
ФОРМАТ	ЗОНА	Пос.	ОБОЗНАЧЕНИЕ	НАИМЕНОВАНИЕ	КОЛИЧЕСТВО НА ИСПОЛНЕНИЕ								ПРИМ.		
					-	01	02	03	04	05					
				Документация											
А4			АСИ-04.0.0 СБ	СБОРОЧНЫЙ ЧЕРТЕЖ	X	X	X	X	X	X					
А4			АСИ-ТУ	ТЕХНИЧЕСКИЕ УСЛОВИЯ	X	X	X	X	X	X					
				СБОРОЧНЫЕ ЕДИНИЦЫ											
А4			1.432-15 вып.1	ПС600.18-1АIV-Т	1	1	1	1	1	1				1870 кг.	
А4	1		1.432-15 вып.2	ИЗДЕЛИЕ ЗАКАДНОЕ МС1	6	6	6	6	4	4				2.03 кг.	

25290-02 17				709-3-3сп.92				АСИ-04.0.0			
ПРИВЯЗАН:				ГИП	ДЕСКУБЕС	<i>Васильев</i>					
				НАЧ.ОТД.	СОЛОВЬЕВ	<i>Соловьев</i>		ПАНЕЛИ СТЕНОВЫЕ			
				Н.КОМ.ОТД.	ДЕСКУБЕС	<i>Дескубес</i>		ПС600.18-1АIV-Т-а; ПС600.18-1АIV-Т-б			
				ЛА.МОМ.ОТД.	БАДИРОВ	<i>Бадиров</i>		СТАНЦИЯ ЛИСТ ЛИСТОВ			
				КОНСТ.К.	СОРОКИНА	<i>Сорокина</i>		Р.П. 1 1			
ИНВ.№								ПС600.18-1АIV-Т-в; ПС600.18-1АIV-Т-2			
								ПС600.18-1АIV-Т-г; ПС600.18-1АIV-Т-е			
								ЮЖГИПРОАГРОПРОМ			

ФОРМАТ А4



ИНВ. № ПОДА. ПОДПИСЬ И ДАТА. ВЗАМ. ИНВ. №

Альбом 2

ФОРМАТ	ЗОНА	ПЛОС.	ОБОЗНАЧЕНИЕ	НАИМЕНОВАНИЕ	КОЛИЧЕСТВО НА ИСПОЛНЕНИЕ										ПРИМ. ВЕС.		
					-	01	02										
				ДОКУМЕНТАЦИЯ													
A4			АСИ-05.0.0 СВ	СБОРОЧНЫЙ ЧЕРТЕЖ													
A4			АСИ-ТУ	ТЕХНИЧЕСКИЕ УСЛОВИЯ													
A4			АСИ-ВС	ВЕДОМОСТЬ РАСХОДА СТАЛИ													
				СБОРОЧНЫЕ ЕДИНИЦЫ													
				ПС100.18-1В1-Т	1												
				ПС200.18-1В1-Т		1											
				ПС250.18-1В1-Т			1										
	1		1.432-15 вып.2	ИЗДЕЛИЕ ЗАКААННОЕ МС1	4	4	4										2.03 кг.
	2		АСИ-0.03.00	СЕТКА СВАРНАЯ С2	2												3.67 кг.
	3		АСИ-0.03.00	СЕТКА СВАРНАЯ С3		2											7.34 кг.
	4		АСИ-0.03.00	СЕТКА СВАРНАЯ С4			2										9.27 кг.
	5		1.432-15 вып.2	ПЕТАИ ДЛЯ ПОДЪЕМА ПЗ	2	2	2										0.2 кг.

25290-02

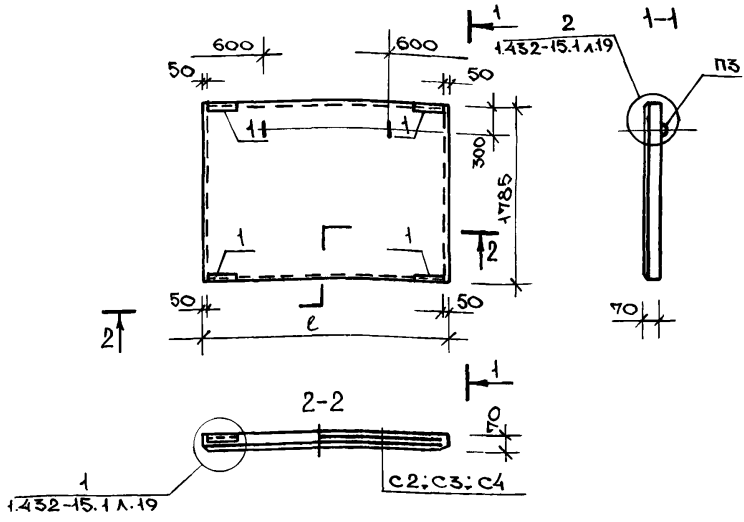
19

ФОРМАТ А4

				709-3-3 сеп. 92				АСИ-05.0.0			
ПРИВЯЗАН:				ГИП	ДЕСКУБЕС	<i>Васильев</i>		ПАНЕЛИ СТЕНОВЫЕ			
				НАЧ.ОТА	СОЛОВЬЕВ	<i>Васильев</i>		ПС100.18-1В1-Т			
				Н.КОНТР.	ДЕСКУБЕС	<i>Васильев</i>		ПС200.18-1В1-Т			
				ГЛ.КОНС.	БАДИРОВ	<i>Васильев</i>		ПС250.18-1В1-Т			
				КОН.Т.К.	СОРОКИНА	<i>Васильев</i>		ЮЖПРОАГРОПРОМ			
ИНВ. №								СТАДИЯ ЛИСТ ЛИСТОВ			
								Р.П. 1 1			

Ф

2 ЧАСТЬ



ОБОЗНАЧЕНИЕ	НАИМЕНОВАНИЕ	РАЗМЕРЫ		ВЕС Т.	МАРКА БЕТОНА	ОБЪЕМ БЕТОНА	ПРИМ.
		е	h				
АСИ-04.0.0	ПС100.18-1ВІ-Т	980	1785	0.3	300	0.12 м³	
-01	ПС200.18-1ВІ-Т	1980	1785	0.62	300	0.25 м³	
-02	ПС250.18-1ВІ-Т	2400	1785	0.77	300	0.31 м³	

ПРИВЯЗАН:


ИНВ.

ИНВ. № ПОДЛ. ПОДПИСЬ И ДАТА ВЗАКЛ. ИНВ. №

709-3-3сл.92				АСИ-05.0.0 СБ		
ПАНЕЛИ СТЕНОВЫЕ				СТADIЯ	МАССА	МАСШТАБ
ПС100.18-1ВІ-Т				Р.П.	СМ.	
ПС200.18-1ВІ-Т				ТАБЛ.		
ПС250.18-1ВІ-Т				ЛИСТ: 1 ЛИСТОВ: 2		
СБОРОЧНЫЕ ЧЕРТЕЖ				ЮЗГИПРОАГРОПРОМ		
ГИП	ДЕСКОВЕС	<i>Сорокина</i>				
НАЧ.ОТД.	СОЛОВЬЕВ	<i>Соловьев</i>				
Н.КОНТ.	ДЕСКОВЕС	<i>Сорокина</i>				
ГЛ.КОНС.	БАДИРОВ	<i>Бадиров</i>				
КОН.Т.К.	СОРОКИНА	<i>Сорокина</i>				

25290-02 20

ФОРМАТ А4

АНФОРМ 2

ВЕДОМОСТЬ РАСХОДА СТАЛИ НА ОДНУ ПАНЕЛЬ, КГ

МАРКА ПАНЕЛИ	АРМАТУРНЫЕ ИЗДЕЛИЯ ГОСТ 6727-82*			ЗАКАДАННЫЕ ДЕТАЛИ И ПЕТАЛИ ГОСТ 5781-82*			Итого	Всего
	Кл. В I			Кл. А I	Кл. А III	УГЛОВАЯ СТАЛЬ по ГОСТ 8509-82 56x5		
	Ø мм		Итого	Ø мм				
	3	5		8	10			
ПС100.18-1В1-Т	0,97	2,7	3,67	0,4	3,0	5,12	8,52	12,19
ПС200.18-1В1-Т	1,94	5,4	7,34	0,4	3,0	5,12	8,52	15,86
ПС250.18-1В1-Т	2,43	6,84	9,27	0,4	3,0	5,12	8,52	17,79

ИНВ. № ПОДА. Подпись и дата  
БЗАН. ИНВ. №

ПРИВЯЗАН:

ИНВ. №			

709-3-3ен.92 АСИ-04.0.0 ВС Лист  
2

ИНВ.№ ПОДЛ.	ПОДПИСЬ И ДАТА	ВЗАМ.ИНВ.№

Альбом 2

ФОРМАТ	ЗОНА	Пос.	ОБОЗНАЧЕНИЕ	НАИМЕНОВАНИЕ	КОЛИЧЕСТВО НА ИСПОЛНЕНИЕ										ПРИМ. КГ.		
					—												
				Документация													
A4			АСИ-06.0.0 СБ	СБОРОЧНЫЙ ЧЕРТЕЖ	×												
A4			АСИ-ТУ	ТЕХНИЧЕСКИЕ УСЛОВИЯ	×												
				СБОРОЧНЫЕ ЕДИНИЦЫ													
A4	1		1.865.1 - 4/89.1	ИПГБ-2АНТ-Н	1												2250
A4	2		1.865.1 - 4/89.2-15	ИЗДЕЛИЕ ЗАКЛАДНОЕ МН6	2												1.3
A4	3		1.865.1 - 4/89.2-15	ИЗДЕЛИЕ ЗАКЛАДНОЕ МН7	2												0.9
A4	4		1.865.1 - 4/89.2-16	ИЗДЕЛИЕ ЗАКЛАДНОЕ МН8	2												2.4
A4	5		1.865.1 - 4/89.2-16	ИЗДЕЛИЕ ЗАКЛАДНОЕ МН9	2												2.4

25290-02 22

ФОРМАТ А4

ПРИВЯЗАН:

				ГИП	ДЕСКУБЕС	<i>Соловьев</i>											
				НАЧ.ОТ.	СОЛОВЬЕВ	<i>Соловьев</i>											
				Н.КОНТР.	ДЕСКУБЕС	<i>Соловьев</i>											
				ТЛ.КОН.ОТ.	БАМИРОВ	<i>Бамиров</i>											
				КОН.С.К.	СОРОКИНА	<i>Сорокина</i>											
ИНВ.№																	

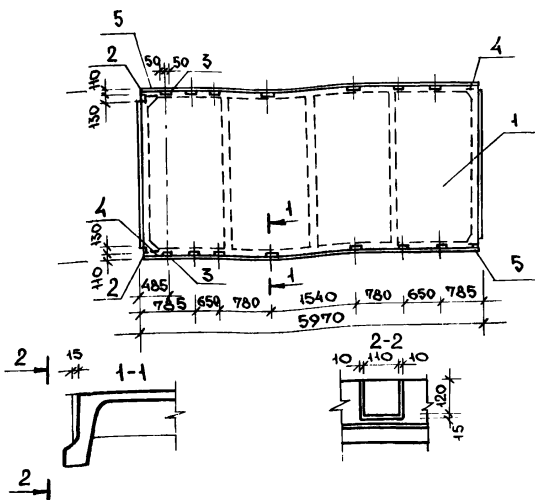
709-3-3сп.92

АСИ-06.0.0

ПЛИТА ПОКРЫТИЯ  
ИПГБ-2АНТ-Н-с-а

СТАЯЯ	ЛИСТ	ЛИСТОВ
Р.П.	1	1
ЮЖИПРОАГПРОМ		

АЛБОМ 2



ОБОЗНАЧЕНИЕ	НАИМЕНОВАНИЕ	КОЛ.	МАССА ЕД., КГ.	ПРИМЕЧ.
АСИ-06.0.0	1ПГ6-2АУТ-Н-с-а	-	2255.2	

ПРИВЯЗАН:


ИНВ.№:

ИНВ.№ ПОДЛ. ПОДПИСЬ И ДАТА ВЗАИМ.ИНВ.№

				709-3-3сп.92	АСИ-06.0.0 СБ		
				Плита покрытия 1ПГ6-2АУТ-Н-с-а	СТАРИЯ	МАССА	МАСШТАБ
					Р.П.	2255.2 КГ.	1:20
				СБОРОЧНЫЙ ЧЕРТЕЖ	ЛИСТ: 1 / ЛИСТОВ: 1		
					ЮЖПРОАГРОПРОМ		
ГИП	ДЕСКУБЕС	<i>М.М.М.</i>					
НАЧ.ОТД.	СОЛОВЬЕВ	<i>И.И.</i>					
Н.КОНТ.	ДЕСКУБЕС	<i>В.В.</i>					
ГЛ.КОНС.	БАДИРОВ	<i>В.В.</i>					
КОНС.Т.К.	СОРОКИНА	<i>С.М.</i>					

25290-02 23

ФОРМАТ А4

ИНВ. № ПОДА ПОДПИСЬ И ДАТА ВЗАМ. ИНВ. №

Альбом 2

ФОРМАТ	ФОНА	Поз.	ОБОЗНАЧЕНИЕ	НАИМЕНОВАНИЕ	КОЛИЧЕСТВО НА ИСПОЛНЕНИЕ						ПРИМ.	
					-	01	02					
				ДОКУМЕНТАЦИЯ								
А4			АСИ-07.0.0 СБ	СБОРОЧНЫЙ ЧЕРТЕЖ	×	×	×					
А4			АСИ-ТУ	ТЕХНИЧЕСКИЕ УСЛОВИЯ	×	×	×					
А4		1		ЛИСТ 20×200×700Б-НОГОСТ19903-74 С235ГОСТ27772-88	1							22 кг.
А4		2		ЛИСТ 6×100×620Б-НОГОСТ19903-74* С235ГОСТ27772-88		1						29 кг.
А4		3		ЛИСТ 6×200×240Б-НОГОСТ19903-74* С235ГОСТ27772-88			1					2,5 кг.
А4		4		АВУТАВР I20 ГОСТ8259-72 С235ГОСТ27772-88; L=100			1					2,5 кг.

25290-02 24

ФОРМАТ А4

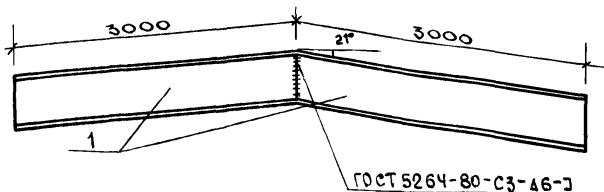
				709-3-3сп:92		АСИ-07.0.0	
ПРИВЯЗАН:				ГИП	ДЕСКУБЕС	СОЕДИНИТЕЛЬНЫЕ ИЗДЕЛИЯ	
				НАЧ.ОТД.	СОЛОВЬЕВ	СТАДИЯ	ЛИСТ
				Н.КОНТР.	ДЕСКУБЕС	Р.П.	1
				ГЛАВ.КОНС.	БАДИРОВ	ЛИСТОВ	1
				КОНС.К.	СОРОКИНА	ЮЖГИПРОАГРОПРОМ	

ИНВ. №





АЛБОМ 2



ФОРМАТ	ЗОНА	Пос.	ОБОЗНАЧЕНИЕ	НАИМЕНОВАНИЕ	КОЛ.	ПРИМ.
				ДОКУМЕНТАЦИЯ		
				ТЕХНИЧЕСКОЕ ОПИСАНИЕ	×	
				ДЕТАЛИ		
А4		1		ШВЕЛЛЕР 12ГОСТ8240-72* Вст3КП2ГОСТ535-88		
				l=3000	2	31.2кг.

ИНВ.№ ПОДА. ПОДПИСЬ И ДАТА ВЗАМ. ИНВ.№

ПРИВЯЗАН:

ИНВ.№			

709-3-3сп.92

АСИ-0.02-00

БАЛКА а

СТАДИЯ МАССА МАСШТАБ

Р.П.

624кг

ЛИСТ: 1

ЛИСТОВ: 1

ЮЖГИПРОАГРОПРОМ

ГИП	ДЕСКУБЕС	<i>Сорокина</i>
НАЧ.ОТД.	СОЛОВЬЕВ	<i>Соловьев</i>
Р.КОНТР.	ДЕСКУБЕС	<i>Соловьев</i>
П.КОН.ОТ	БАДИРОВ	<i>Бадиров</i>
КОН.І.К.	СОРОКИНА	<i>Сорокина</i>

25290-02 26

ФОРМАТ А4

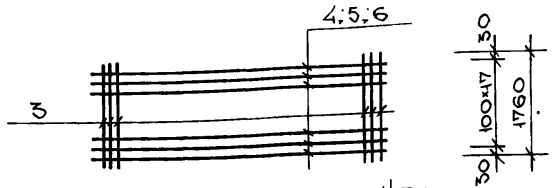
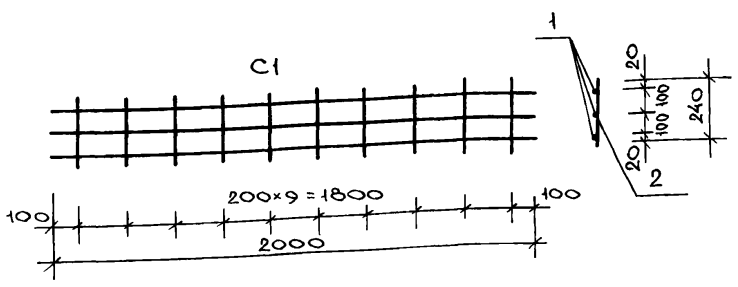
ИНВ.№ ПОДА.		ПОДПИСЬ И ДАТА		ВЗАМ.ИНВ.№													
ФОРМАТ	ЗОНА	Пос.	ОБОЗНАЧЕНИЕ	НАИМЕНОВАНИЕ	КОЛИЧЕСТВО НА ИСПОЛНЕНИЕ										ПРИМ.		
					-	01	02	03									
				ДОКУМЕНТАЦИЯ													
А4			АСИ-003.00	Сварочный чертеж	×	×	×	×									
А4			АСИ-ТУ	Технические условия	×	×	×	×									
				СВАРОЧНЫЕ ЕДИНИЦЫ													
		1		Ø8А ГОСТ 5481-82* l=2000	3												0.79 кг.
		2		Ø8А ГОСТ 5781-82* l=240	10												0.09 кг.
		3		Ø5В ГОСТ 6727-82* l=1760		10	20	25									0.097 кг.
		4		Ø5В ГОСТ 6727-82* l=960		18											0.15 кг.
		5		Ø5В ГОСТ 6727-82* l=1960			18										0.3 кг.
		6		Ø5В ГОСТ 6727-82* l=2460				18									0.38 кг.

25290-02 27

ФОРМАТ А4

ПРИВЯЗАН:				ГИП	ДЕСКУБЕС	<i>Сорокина</i>	709-3-3сп.92	АСИ-003.00		
				НАЧ.ОТД.	СОЛОВЬЕВ	<i>Соловьев</i>				
				Н.КОНТ.	ДЕСКУБЕС	<i>Сорокина</i>				
				ГЛАВ.ОНС	БАДИРОВ	<i>Бадиров</i>				
				КОНС.Т.К.	СОРОКИНА	<i>Сорокина</i>				
ИНВ.№							СЕТКИ СВАРНЫЕ	СТАРИЯ	ЛИСТ	ЛИСТОВ
							С1; С2; С3; С4	Р.П.	1	1
								ЮЖПРОАГРОПРОМ		

АЛБЕОМ 2



30	100x9 = 900	30
	960	C2
30	100x19 = 1900	30
	1960	C3
30	100x24 = 2400	30
	2460	C4

ОБОЗНАЧЕНИЕ	НАИМЕНОВАНИЕ	ВЕС КГ.	ПРИМ.
АСИ-0.03.00	СЕТКА СВАРНАЯ С1	3.27	
- 01	C2	3.67	
- 02	C3	7.34	
- 03	C4	9.27	

ПРИВЯЗАН:


ИНВ.№

ИНВ.№ ПОДП. ПОДПИСЬ И ДАТА ВЗЛ. ИНВ.№

ГИП	ДЕСКУРС	<i>Соловьев</i>	
НАЧ.ОТД.	СОЛОВЬЕВ	<i>Соловьев</i>	
Н.КОНТ.	ДЕСКУРС	<i>Соловьев</i>	
П.КОНС.	БАДИРОВ	<i>Бадиров</i>	
КОНС.К	СОРОКИНА	<i>Сорокина</i>	

709-3-3сл.92 АСИ-0.03.00 СБ

СЕТКИ СВАРНЫЕ С1; С2; С3; С4	СТАДЯ	МАССА	МАСШТАБ
	Р.П.	СМ. ТАБЛ.	1:50
	ЛИСТ: 1	ЛИСТОВ: 1	
	ЮЖГИПРОАГРОПРОМ		