



ГОСУДАРСТВЕННЫЙ СТАНДАРТ
СОЮЗА ССР

**МЕБЕЛЬ ДЛЯ ДОШКОЛЬНЫХ
УЧРЕЖДЕНИЙ**

ФУНКЦИОНАЛЬНЫЕ РАЗМЕРЫ

ГОСТ 26682-85

Издание официальное

Цена 5 коп.

ГОСУДАРСТВЕННЫЙ КОМИТЕТ СССР ПО СТАНДАРТАМ
Москва

РАЗРАБОТАН

Государственным комитетом по гражданскому строительству и архитектуре при Госстрое СССР

Министерством просвещения СССР

Министерством здравоохранения СССР

ИСПОЛНИТЕЛИ

Г. Н. Цытович, О. А. Барханова, Т. М. Вельк, Н. М. Браиловская, Н. В. Михеева, Я. В. Владимиров, Г. Н. Сердюковская, Г. А. Шаршаткина

ВНЕСЕН Министерством лесной, целлюлозно-бумажной и деревообрабатывающей промышленности СССР

Зам. министра В. М. Венцлавский

УТВЕРЖДЕН И ВВЕДЕН В ДЕЙСТВИЕ Постановлением Государственного комитета СССР по стандартам от 16 декабря 1985 г. № 4002

МЕБЕЛЬ ДЛЯ ДОШКОЛЬНЫХ УЧРЕЖДЕНИЙ

Функциональные размеры

Furniture for pre-school institutions
Functional dimensions**ГОСТ**
26682—85

ОКП 56 2300

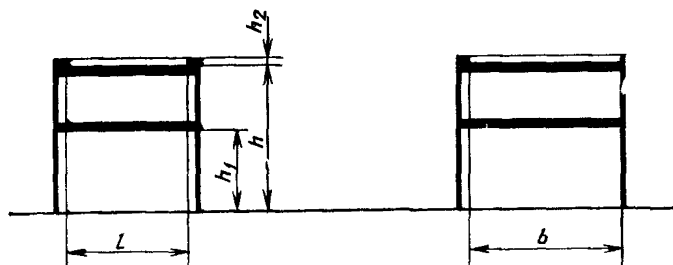
Постановлением Государственного комитета СССР по стандартам от 16 декабря 1985 г. № 4002 срок действия установлен

с 01.01.87
до 01.01.92**Несоблюдение стандарта преследуется по закону**

1. Настоящий стандарт распространяется на мебель для дошкольных учреждений и устанавливает функциональные размеры столов туалетно-пеленальных и туалетно-массажных; шкафов для детской одежды и белья, игрушек, пособий, горшков; скамей для одевания; манежей, барьеров, вешалок для полотенец, а также столов сервировочных; шкафов для одежды и табуретов для персонала, шкафов для хозяйственного инвентаря, шкафов под мойку и для хранения посуды.

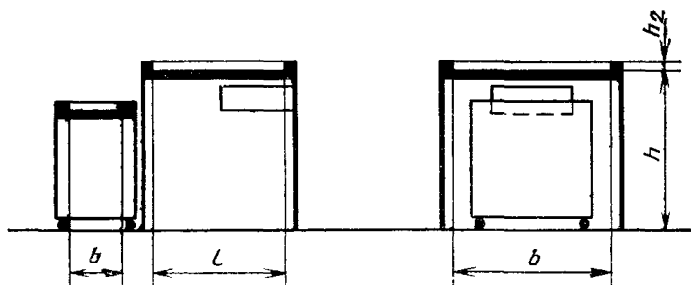
2. Функциональные размеры столов должны соответствовать указанным на черт. 1—4 и в табл. 1.

Стол туалетно-пеленальный



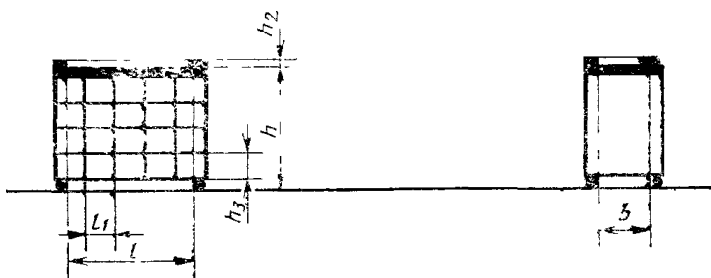
Черт. 1

**Стол туалетно-массажный с выдвижной секцией
для хранения комплектов детской одежды**



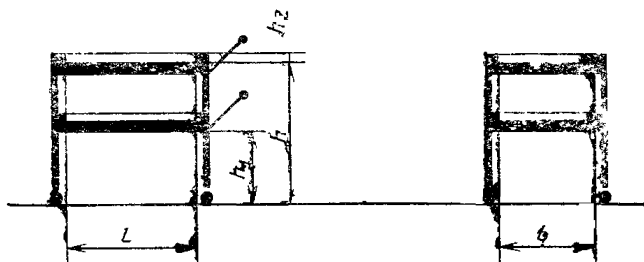
Черт. 2

**Выдвижная секция туалетно-массажного стола
для хранения комплектов детской одежды**



Черт. 3

Стол сервировочный



Черт. 4

Таблица I

мм

Наименование размера	Наименование изделия			
	стол туалетно пеленальный	стол туалетно массажный с в подвижной секцией для хранения ком- плектов детской одежды	выдвижная сек- ция туалетно массажного сто- ла для хранения комплектов дет- ской одежды	стол сер- вировочный
Длина рабочей по- верхности l	Не менее 730	Не менее 730	Не менее 670	Не более 700
Длина ячейки для хранения комплектов детской одежды l_1 не менее	—	—	120	—
Ширина рабочей поверхности b	Не менее 900	Не менее 900	Не менее 300	Не более 540
Высота рабочей по- верхности h	850	850	Не более 660	Не более 700
Расстояние от пола до нижней кромки полки h_1	480—520	—	—	400—440
Высота ограждаю- щего бортика h_2	50—80	50—80	50—80	50—80
Высота ячейки для хранения комплектов детской одежды h_3 не менее	—	—	120	—

2 1 Сервировочный стол должен иметь с торца ручки на вы-
соте от пола, равной не менее 450 и 700 мм

2 2 Внутренние размеры ящика для предметов ухода за груд-
ными детьми в туалетно массажном столе должны соответствовать
указанным на черт 5

3 Функциональные размеры шкафов для детской одежды,
одежды для персонала, шкафов для хозяйственного инвентаря,
для горшков должны соответствовать указанным на черт 6—11
и в табл 2

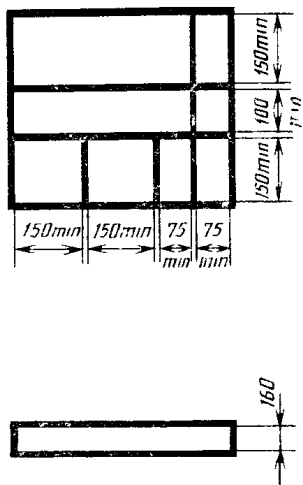
3 1 Расстояние между крючками, а также между крючками и
ограничивающими элементами в шкафах для одежды персонала —
по ГОСТ 13025 1—85

При хранении галты на плечиках расстояние от пола до верх-
ней кромки штанги — по ГОСТ 13025 1—85

3 2 Высота отделения для хранения одежды персонала — по
ГОСТ 13025 1—85

3 3 Объемы, необходимые для хранения игрушек и пособий,
в зависимости от возраста детей, должны соответствовать указан-
ным в табл 3

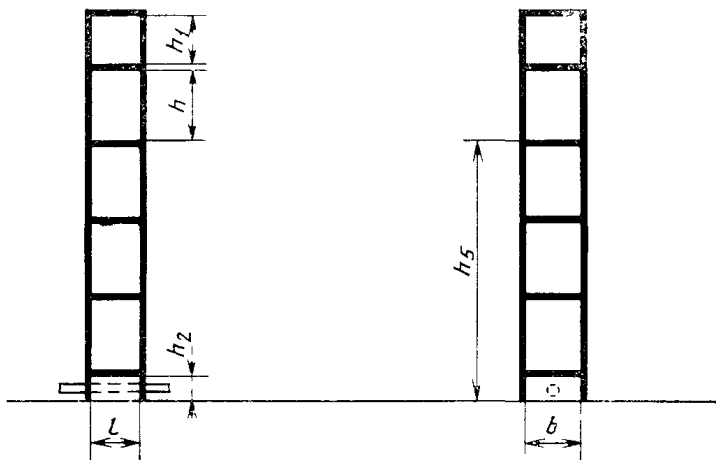
Ящик для предметов ухода за грудными детьми



Черт. 5

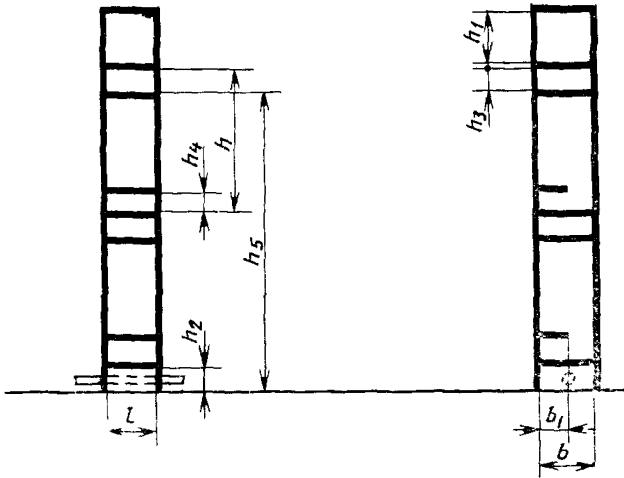
Шкаф для детской одежды

(до 9 мес. включ.)



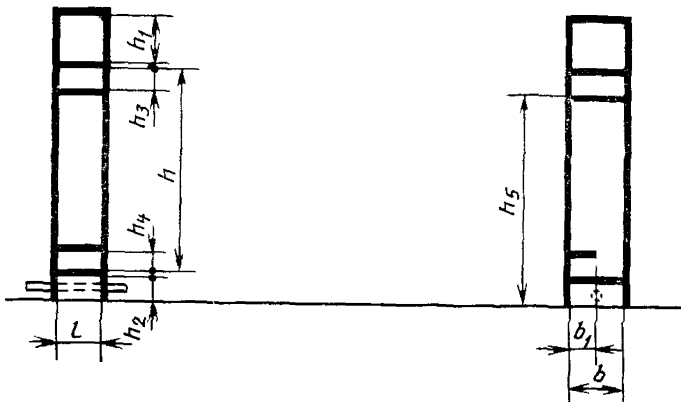
Черт. 6

(до 3 лет включ.)



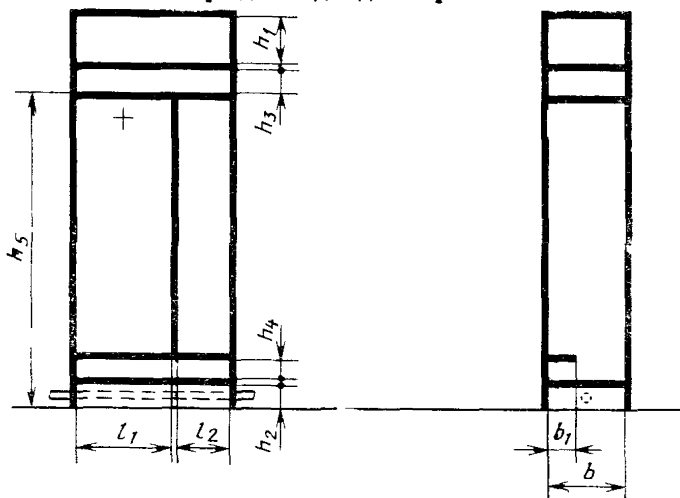
Черт. 7

Шкаф для детской одежды
(от 3 до 7 лет включ.).



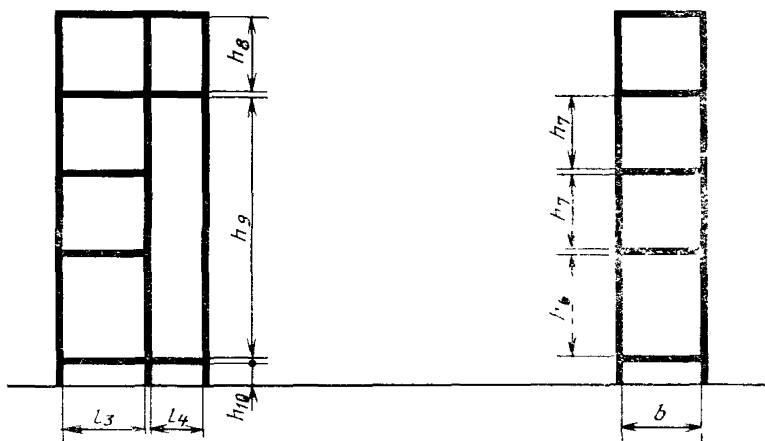
Черт. 8

Шкаф для одежды персонала



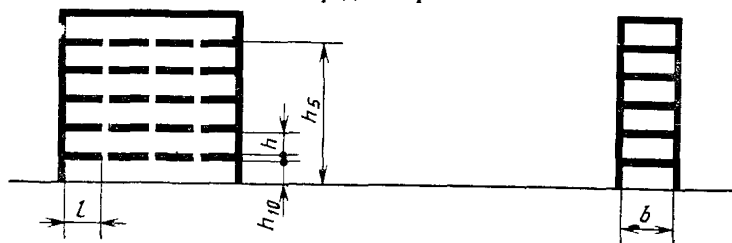
Черт. 9

Шкаф для хозяйственного инвентаря



Черт. 10

Шкаф для горшков



Черт. 11

мм

Наименование размера	Наименование изделий					
	Шкаф для детской одежды		Шкаф для детской одежды (от 3 до 7 лет включ)	Шкаф для одежды персонала	Шкаф для хозяйствен ного инвен таря	Шкаф для горшков
	до 9 мес включ.	до 3 лет включ				
Ширина отделения l , не менее	250	250	250	—	—	250
Ширина отделения для пальто пер- сонала l_1 , не менее	—	—	—	560	—	—
Ширина отделения для халатов персонала l_2 , не менее	—	—	—	300	—	—
Ширина отделения для хранения ведер, тазов l_3 , не менее	—	—	—	—	480	—
Ширина отделения для хранения фартуков, щеток l_4 , не менее	—	—	—	—	300	—
Глубина отделения для хранения b , не менее	320	320	320	400	450	320
Ширина нижней подки b_1 , не более	—	140	140	140	—	—
Высота отделения для хранения h , не менее	420	850	1150	—	—	160
Высота вентиляционного короба h_1 , не менее*	300	300	300	300	—	—
Высота отделения для размещения отопительного устройства h_2 , не ме- нее	130	130	130	130	—	—
Высота отделения для головных уборов h_3 , не менее	—	150	150	170	—	—

мм

Наименование размера	Наименование изделий					
	Шкаф для детской одежды		Шкаф для детской одежды (от 3 до 7 лет включ.)	Шкаф для одежды персонала	Шкаф для хозяйствен- ного инвен- таря	Шкаф для горшков
	до 9 мес включ.	до 3 лет включ.				
Высота отделения для обуви h_4 , не менее	—	130	130	150	—	—
Расстояние от пола до верхней плоскости полки h_5 , не более:	1900	1900	—	1900	1900	900
для детей от 4 до 6 лет включ.	—	—	1000	—	—	—
для детей от 6 до 7 лет включ.	—	—	1150	—	—	—
Высота отделения для хранения ведер, тазов h_6 , не менее	—	—	—	—	600	—
Высота отделения для хранения кастрюль, рукавиц h_7 , не менее	—	—	—	—	450	—
Высота отделения для хранения химических средств уборки и фарту- ков h_8 , не менее	—	—	—	—	450	—
Высота отделения для хранения щеток h_9 , не менее	—	—	—	—	1500	—
Высота от пола до нижней поверх- ности щита h_{10} , не менее	45	45	45	45	130	130

Таблица 3

Возрастная группа	Полезный объем, м ³ , не менее	
	для игрушек	для пособий
До 3 лет	0,5—1,0	0,5—1,0
От 3 лет до 7 лет включ	1,5	2,0

3.4. Ширина шкафа для игрушек и пособий — не менее 400 мм. Расстояние между полками — не менее 250 мм.

3.5. В шкафах для игрушек и пособий расстояние от пола до верхней плоскости полки не более:

для детей до 4 лет включ. — 900 мм;

св. 4 лет до 6 лет включ. — 1000 мм;

от 6 лет до 7 лет включ. — 1150 мм;

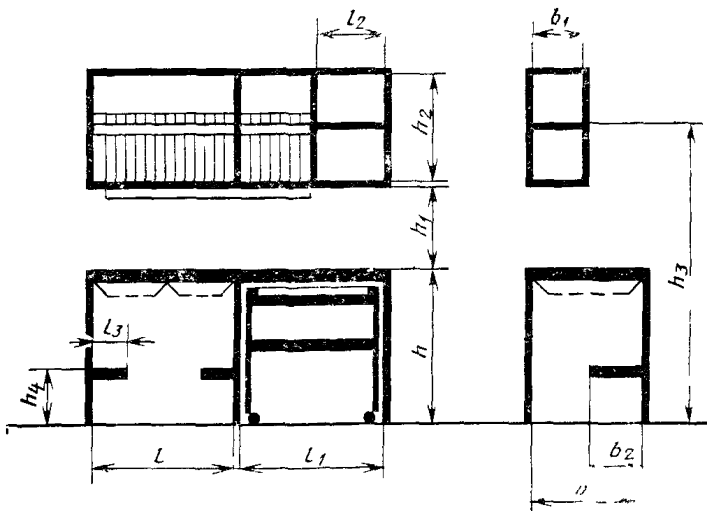
для персонала в шкафу для пособий — 1900 мм.

Высота от пола до нижней поверхности щита — не менее 45 мм.

3.6. Размер отделения для хранения индивидуальных комплектов одежды должен быть не менее 190×120×400 мм.

Полезный объем отделений для индивидуальных комплектов одежды должен быть для групп детей ясельного возраста — не менее 0,18 м³; для групп детского сада — не менее 0,23 м³.

Шкаф под мойку и для хранения посуды



3.7. Размер отделения для хранения белья должен быть не менее $450 \times 260 \times 400$ мм.

Полезный объем отделений для белья должен быть не менее $0,5 \text{ м}^3$.

3.8. Высота от пола до верхней плоскости полки шкафа для индивидуальных комплектов одежды и белья не должна превышать 1900 мм.

4. Функциональные размеры секций шкафов под мойку и для хранения посуды должны соответствовать указанным на черт. 12 и в табл. 4.

Таблица 4

мм

Наименование размера шкафа под мойку и для хранения посуды	Размер
Длина секции с двухчашечной мойкой l , не менее	800
Длина секции рабочего стола l_1 , не менее	800
Длина отделения для хранения нагрудников и индивидуальных салфеток l_2 , не более	400
Длина полки для хранения предметов для мытья посуды и уборки детских столов l_3 , не более	150
Расстояние от задней кромки крышки стола до фасадной поверхности корпуса (без учета ручек) b	600
Внутренний размер навесной секции b_1 , не менее	280
Ширина полки для хранения предметов для мытья посуды и уборки детских столов b_2 , не более	300
Расстояние от пола до рабочей поверхности столов h	850
Расстояние от рабочей поверхности стола до нижней поверхности навесной секции h_1 , не менее	450
Внутренний размер навесной секции h_2 , не менее	600
Расстояние от пола до рабочей поверхности полки h_3 , не более	1900
Расстояние от пола до рабочей поверхности полки для хранения предметов для мытья посуды и уборки детских столов h_4 , не менее	300

5. Функциональные размеры скамьи для одевания должны соответствовать указанным на черт. 13 и в табл. 5.

Скамья для одевания



Черт. 13

Таблица 5

мм

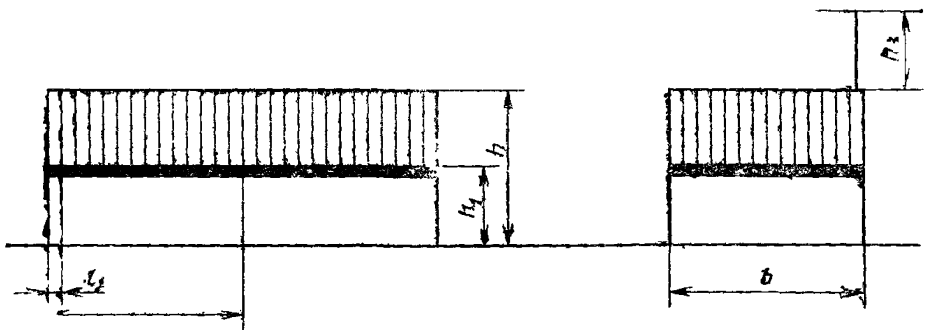
Наименование размера скамьи для одевания	Размер
Длина скамьи l , не менее	1050
Ширина скамьи b , не менее:	
при одностороннем использовании	250
» двустороннем	300
Высота скамьи h	200

6. Функциональные размеры табурета для персонала: высота — 300 мм, ширина и длина сиденья — не менее 320 мм.

7. Функциональные размеры общего манежа и барьера должны соответствовать указанным на черт. 14—16 и в табл. 6.

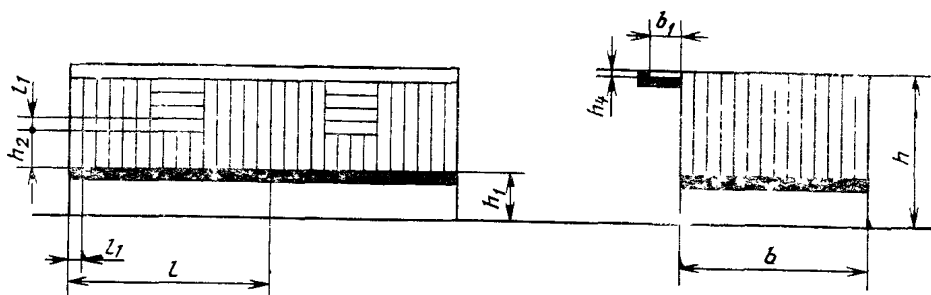
Манеж общий

(с 2 до 5 мес.)



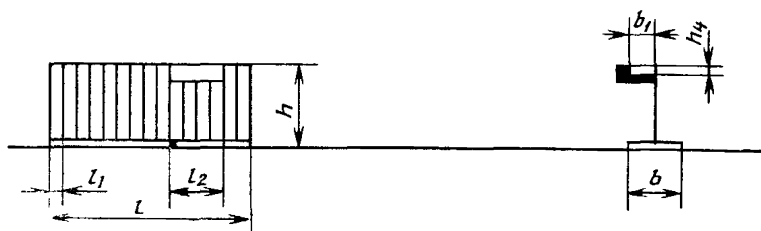
Черт. 14

(с 5 до 9 мес.)



Черт. 15

Барьер



Черт. 16

Таблица 6

мм

Наименование размера	Размер	
	манеж общий	барьер
Длина одной секции l , не менее	1200	1200
Расстояние между вертикальными и горизонтальными перекладинами l_1	80—100	80—100
Длина полки для игрушек l_2 , не менее	—	300
Ширина секции b , не менее	1200	300—400
Ширина полки для игрушек b_1 , не менее	150	150
Расстояние от пола до верхнего края ограждения h	950	500
Высота ложа от пола h_1 :		
от 2—5 мес.	500	—
и 5—9 мес.	300	—
Расстояние от ложа до первой горизонтальной перекладины h_2	240	—
Высота съемной штанги для подвешивания игрушек от верхнего края ограждения h_3	450	—
Высота бортика полки для игрушек h_4	40—80	40—80

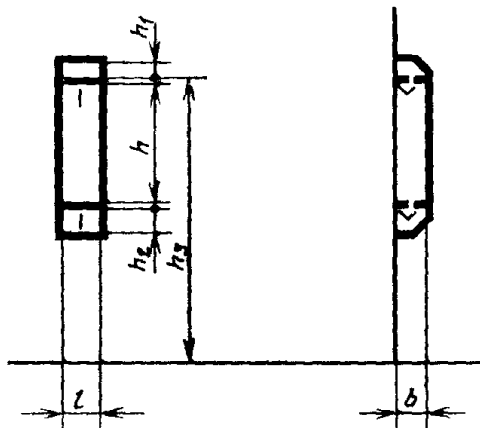
7.1. Диаметр вертикальных и горизонтальных перекладин должен быть равен 10—15 мм.

8. Функциональные размеры вешалки для полотенец должны соответствовать табл. 7 и черт. 17 и 18.

Таблица 7

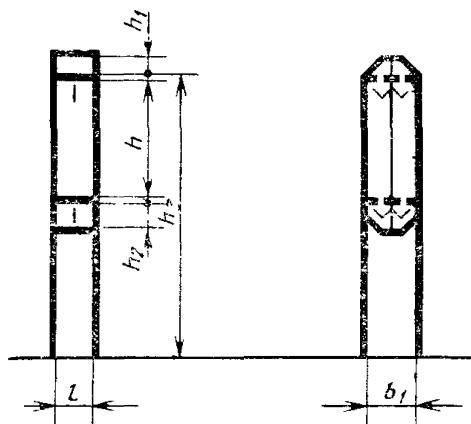
мм	
Наименование размера вешалки для полотенец	Размер
Ширина отделения l , не менее	120
Глубина отделения навесной вешалки b , не менее	100
Глубина отделения двухсторонней напольной вешалки b_1 , не менее	200
Высота отделения для хранения полотенца для лица h	550
Высота отделения для хранения туалетных принадлежностей h_1	50
Высота отделения для хранения полотенца для ног h_2 , не менее	150
Высота верхней полки от пола h_3 , не более, для детей:	
до 4 лет	900
от 4 до 6 лет	1000
от 6 до 7 лет	1150

Вешалка настенная



Черт. 17

Вешалка напольная



Черт. 18

Редактор *Т. В. Смыка*
Технический редактор *М. И. Максимова*
Корректор *В. С. Черная*

Сдано в наб. 02.01.86 Подп. в печ. 07.02.86 1,0 усл. п. л. 1,0 усл. кр.-отт. 0,85 уч.-изд. л.
Гир. 12 000 Цена 5 коп.

Ордена «Знак Почета» Издательство стандартов, 123840, Москва, ГСП, Новопресненский пер., 3
Тип «Московский печатник», Москва, Лялин пер., 6. Зак. 1761